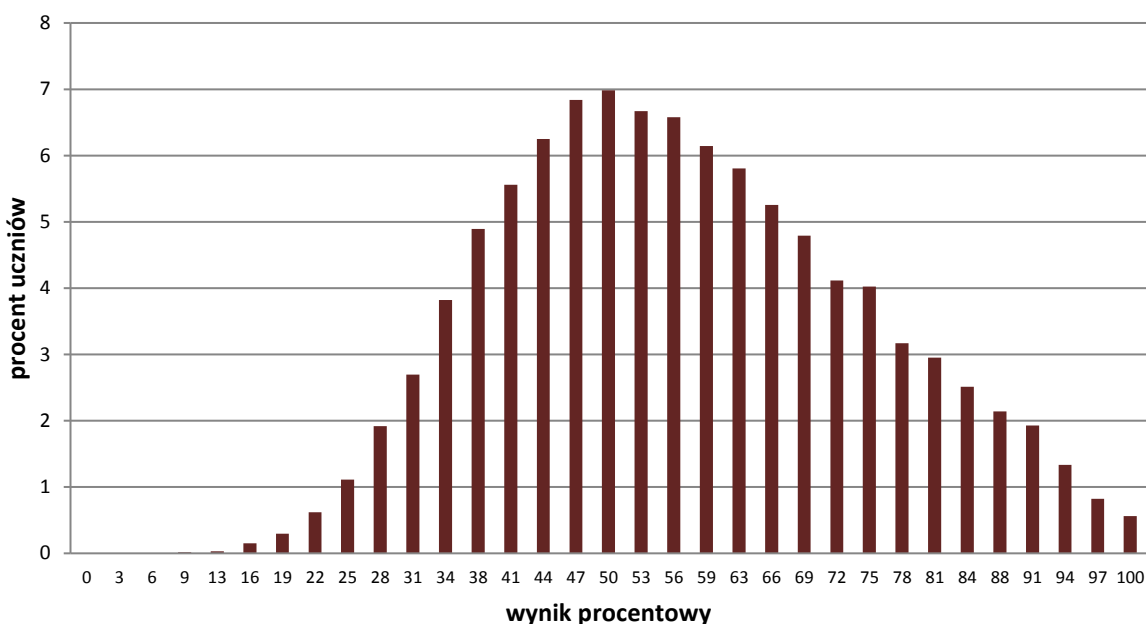


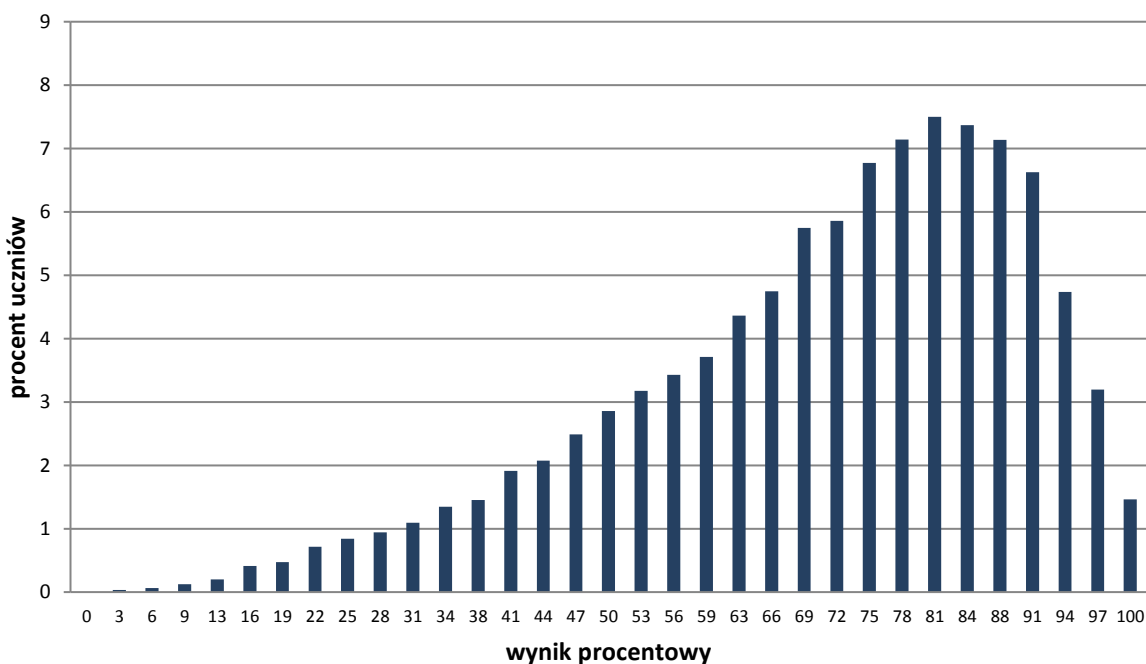
Rozkłady wyników i parametry statystyczne rozkładu wyników egzaminu gimnazjalnego w kwietniu 2016 r. Województwo podkarpackie

Na wykresach A–J zostały przedstawione rozkłady wyników uczniów bez dysfunkcji oraz uczniów ze specyficznymi trudnościami w uczeniu się.

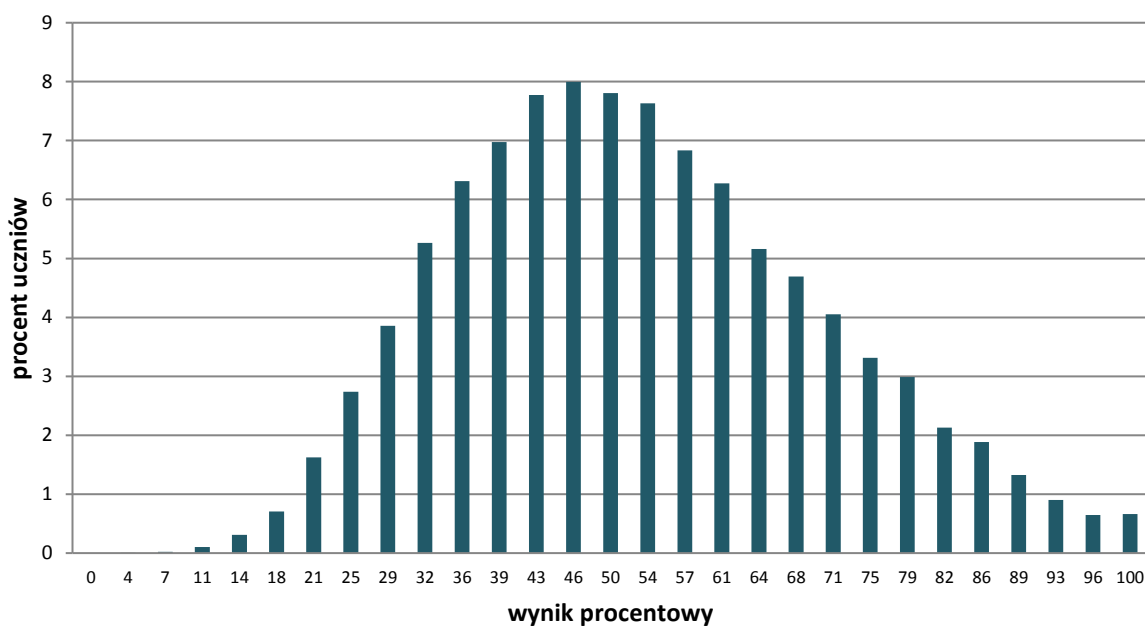
Wykres A. Rozkład wyników uczniów – część humanistyczna z zakresu historii i wiedzy o społeczeństwie



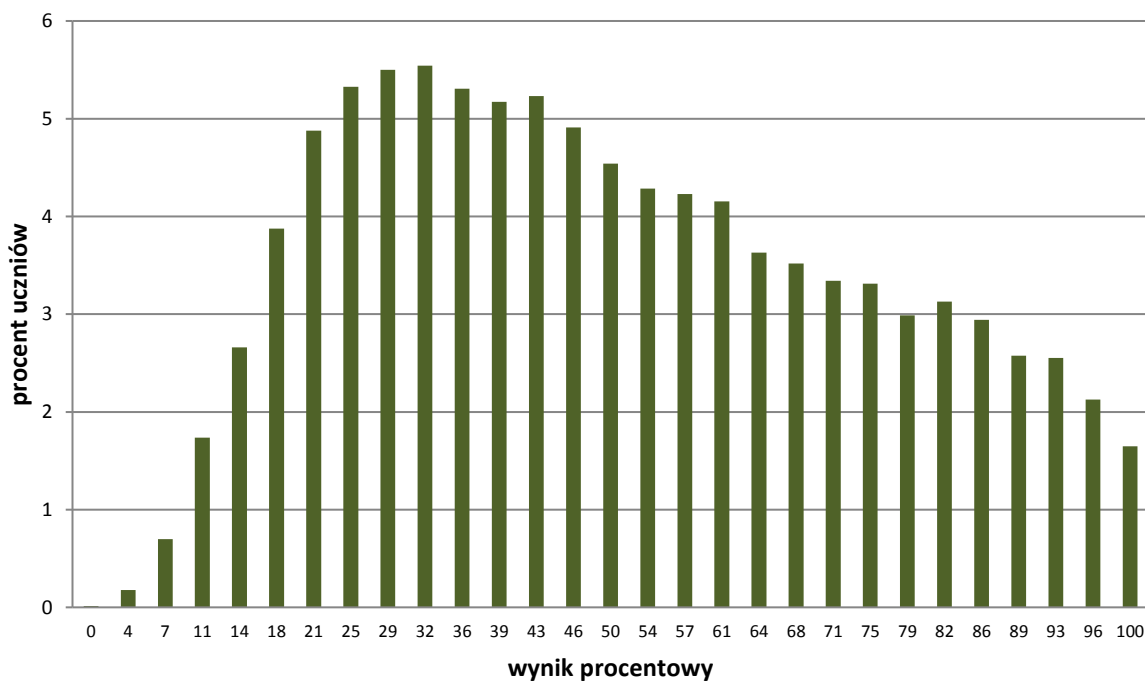
Wykres B. Rozkład wyników uczniów – część humanistyczna z zakresu języka polskiego



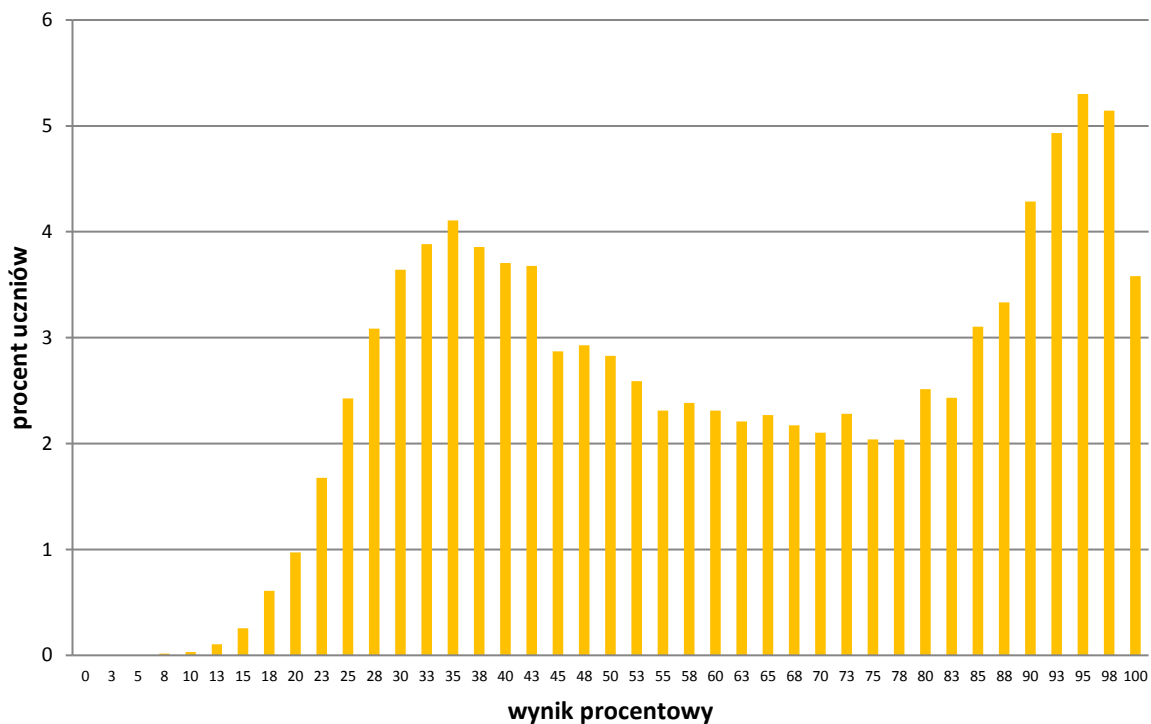
Wykres C. Rozkład wyników uczniów – część matematyczno-przyrodnicza z zakresu przedmiotów przyrodniczych



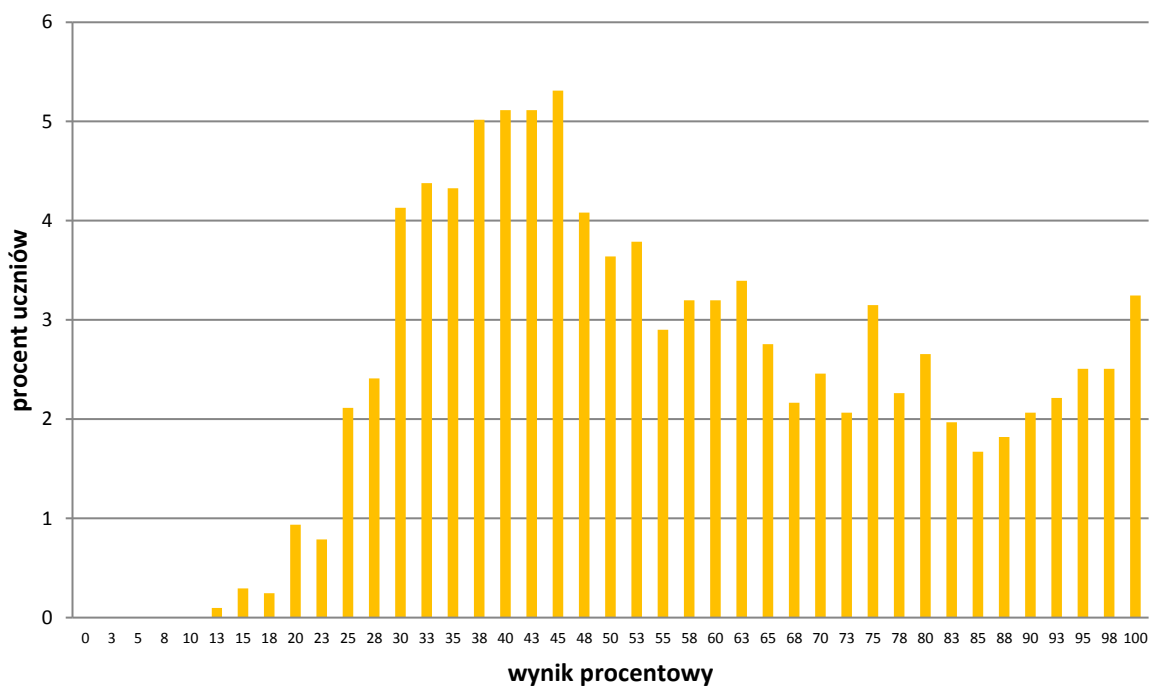
Wykres D. Rozkład wyników uczniów – część matematyczno-przyrodnicza z zakresu matematyki



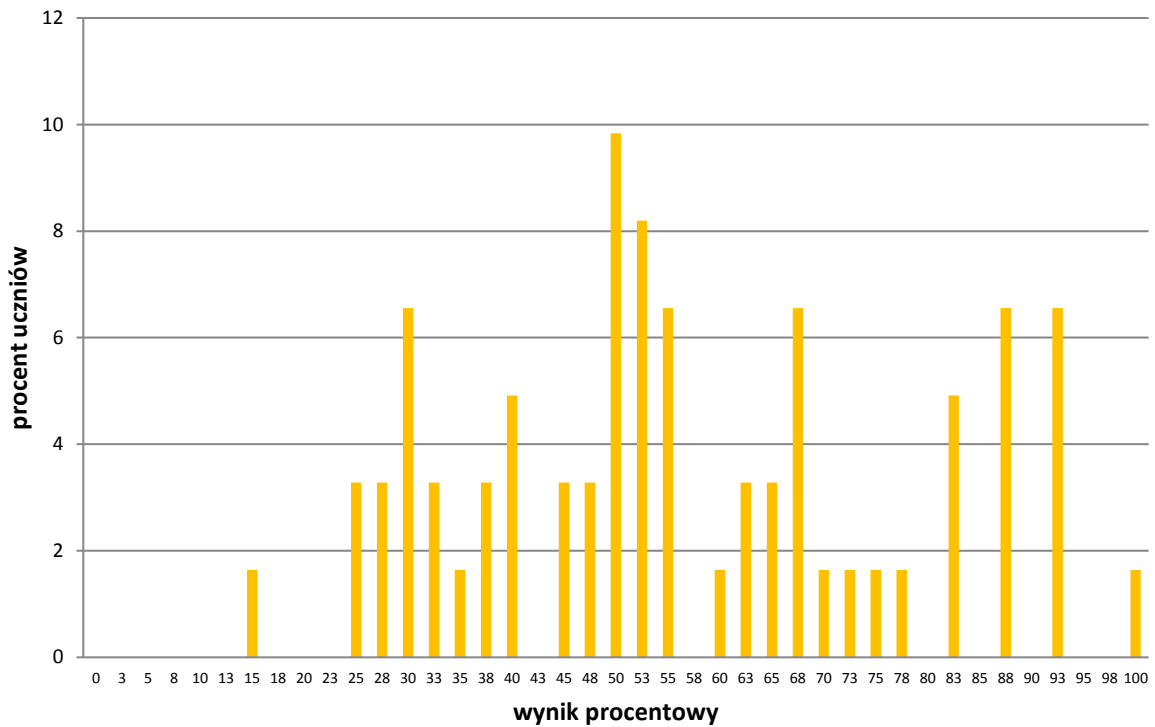
Wykres E. Rozkład wyników uczniów – język angielski poziom podstawowy



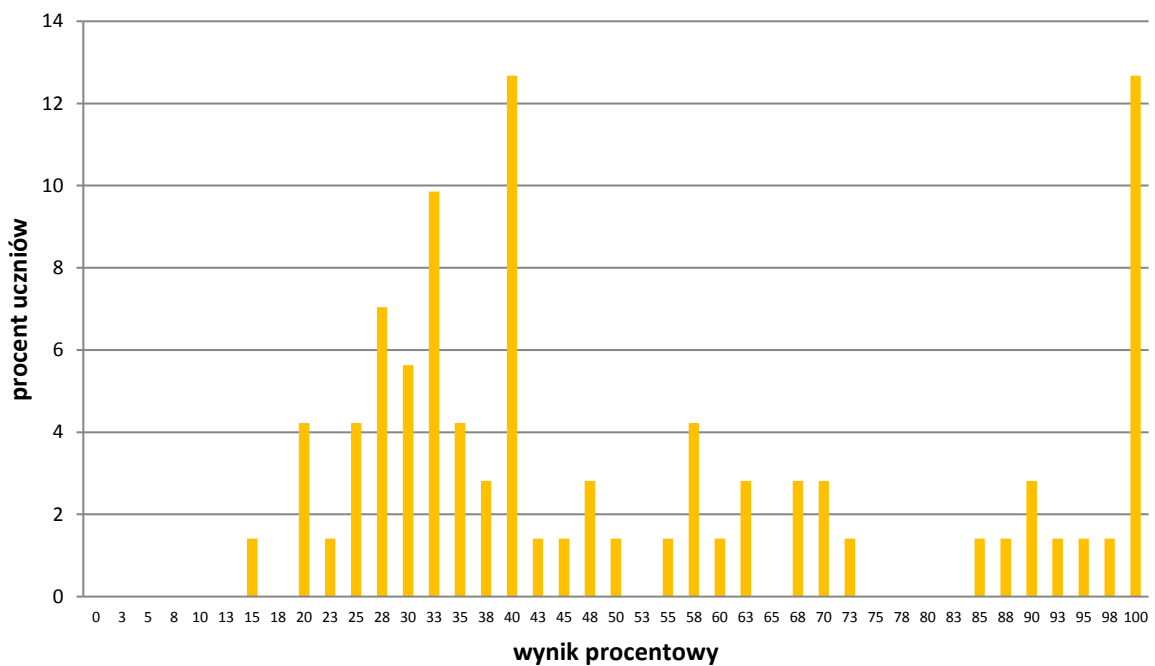
Wykres F. Rozkład wyników uczniów – język niemiecki poziom podstawowy



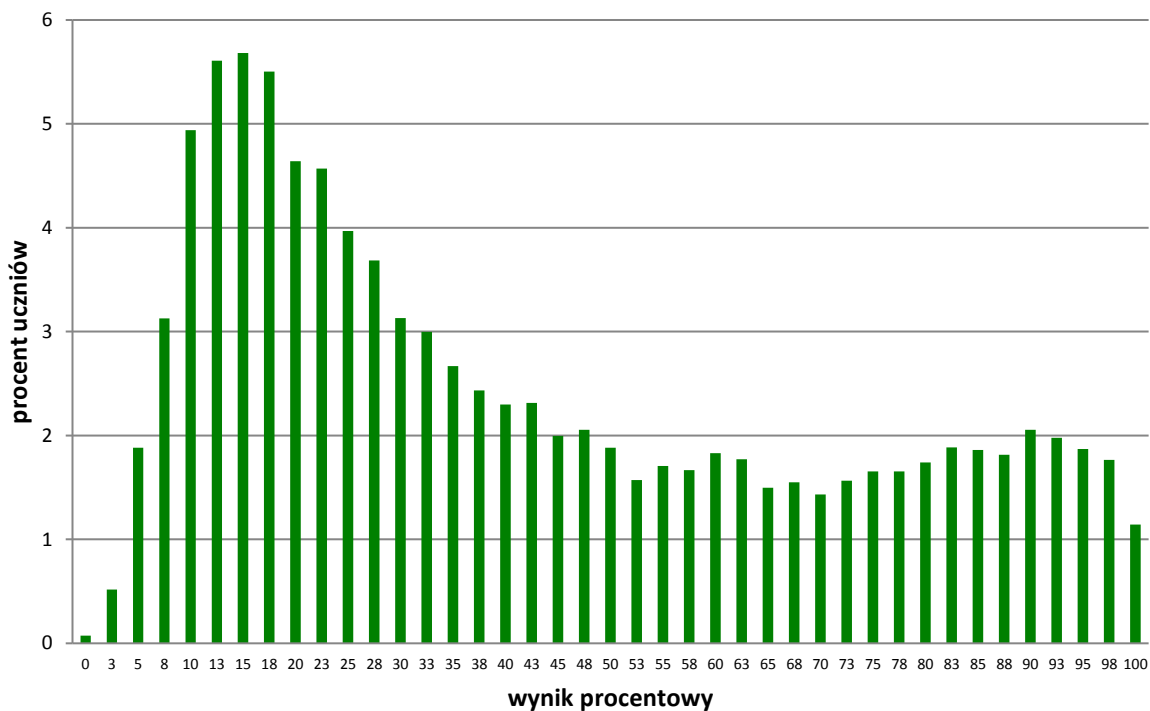
Wykres G. Rozkład wyników uczniów – język rosyjski poziom podstawowy



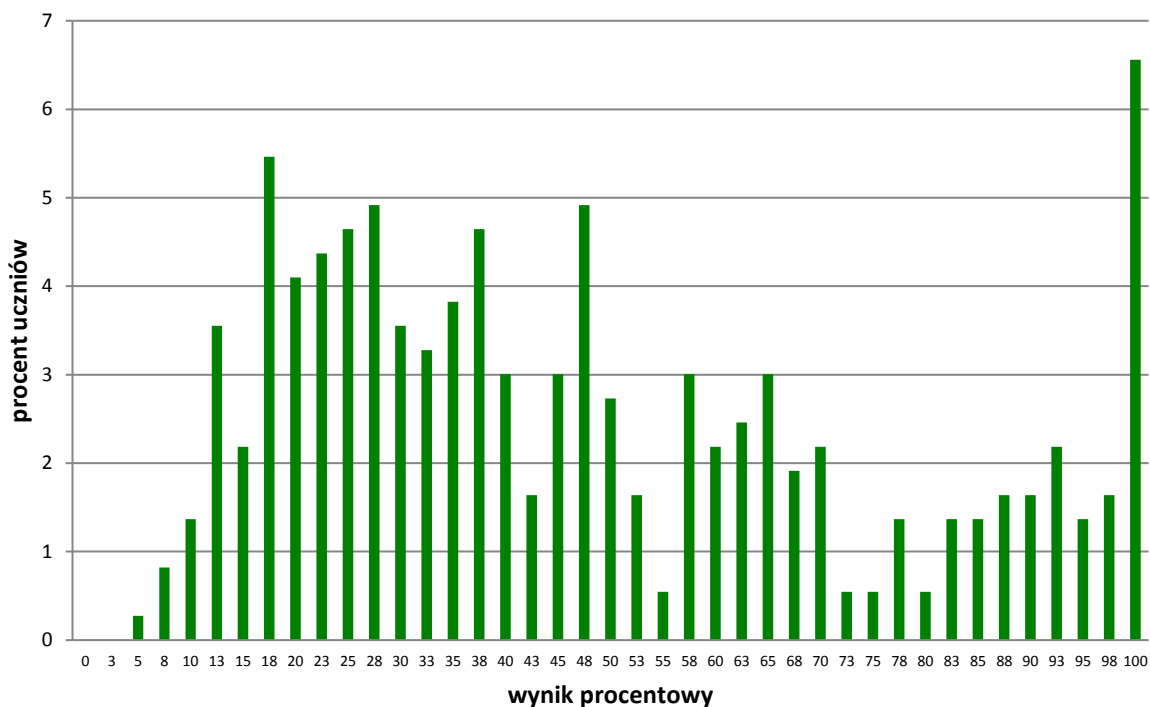
Wykres H. Rozkład wyników uczniów – język francuski poziom podstawowy



Wykres I. Rozkład wyników uczniów – język angielski poziom rozszerzony



Wykres J. Rozkład wyników uczniów – język niemiecki poziom rozszerzony



Parametry statystyczne rozkładu wyników egzaminu gimnazjalnego

	Liczba uczniów	Średnia (%)	Minimum (%)	Maksimum (%)	Mediana (%)	Dominanta (%)	Odchylenie standardowe (%)
Część humanistyczna z zakresu historii i wiedzy o społeczeństwie	21356	57	6	100	56	50	17
Część humanistyczna z zakresu języka polskiego	21357	70	3	100	75	81	19
Część matematyczno-przyrodnicza z zakresu przedmiotów przyrodniczych	21348	53	0	100	50	46	18
Część matematyczno-przyrodnicza z zakresu matematyki	21348	50	0	100	46	32	24
Język angielski – poziom podstawowy	19164	62	8	100	60	95	25
Język niemiecki – poziom podstawowy	2033	57	13	100	53	45	22
Język rosyjski – poziom podstawowy	61	57	15	100	53	50	21
Język francuski – poziom podstawowy	71	53	15	100	40	40	27
Język hiszpański – poziom podstawowy	25	67	18	98	73	98	26
Język włoski – poziom podstawowy	3	56	28	100	40	28	39
Język angielski – poziom rozszerzony	18969	42	0	100	33	15	28
Język niemiecki – poziom rozszerzony	366	48	5	100	41	100	27
Język rosyjski – poziom rozszerzony	8	51	13	80	51	13	23
Język francuski – poziom rozszerzony	11	86	23	100	100	100	24
Język hiszpański – poziom rozszerzony	6	81	68	100	81	68	13
Język włoski – poziom rozszerzony	1	95	-	-	-	-	-

Uwaga!

Średnich wyników egzaminu gimnazjalnego w 2016 r. **nie powinno się** porównywać ze średnimi wynikami egzaminu gimnazjalnego z lat poprzednich.