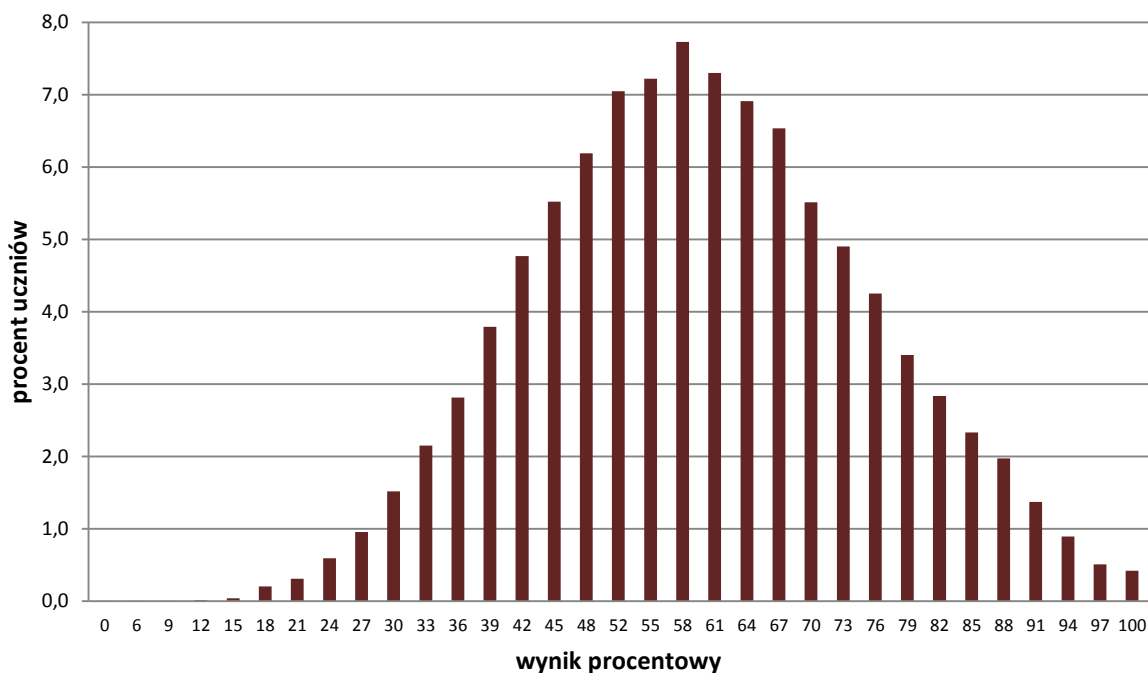


# Rozkłady wyników i parametry statystyczne rozkładu wyników egzaminu gimnazjalnego w kwietniu 2014 r.

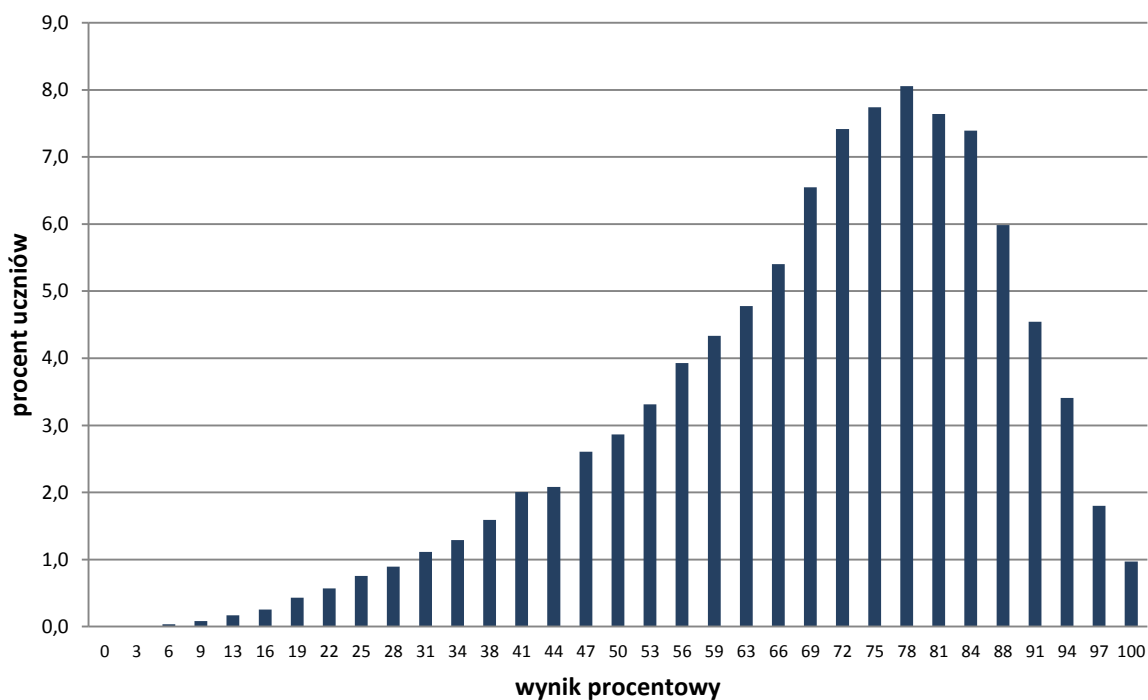
Województwo lubelskie

Na wykresach A–L zostały przedstawione rozkłady wyników uczniów bez dysfunkcji oraz uczniów ze specyficznymi trudnościami w uczeniu się.

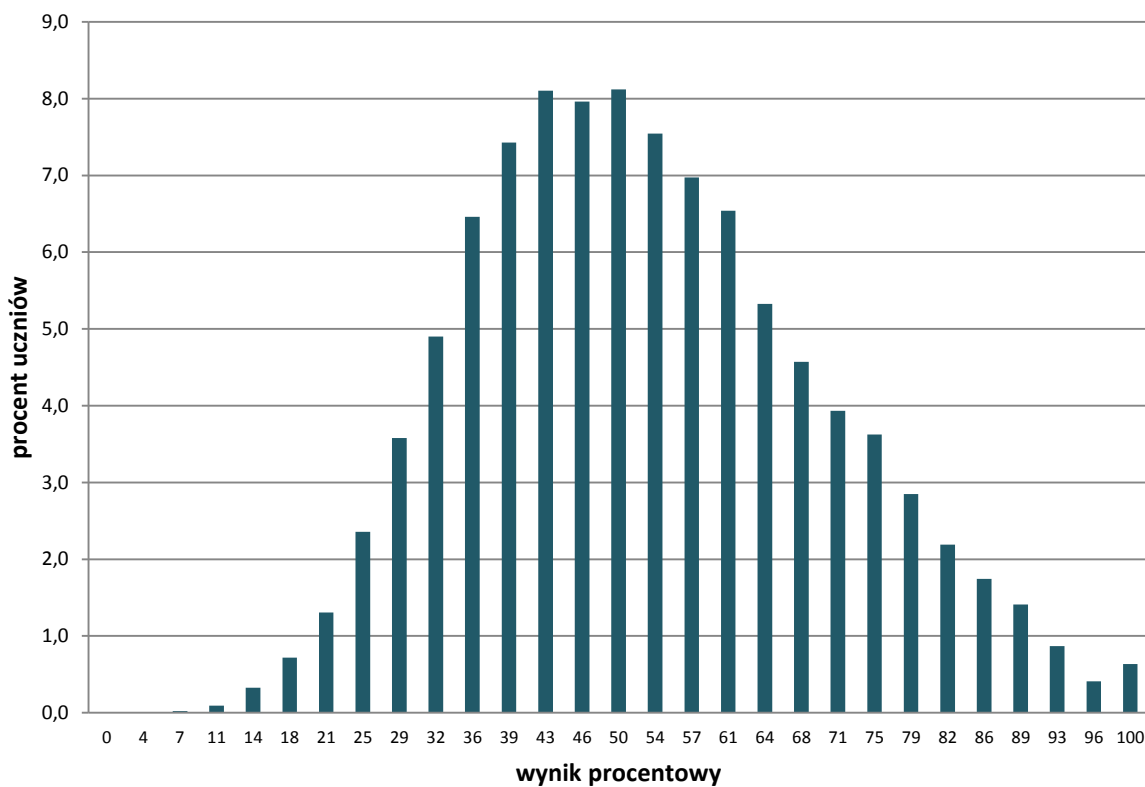
**Wykres A. Rozkład wyników uczniów – część humanistyczna z zakresu historii i wiedzy o społeczeństwie**



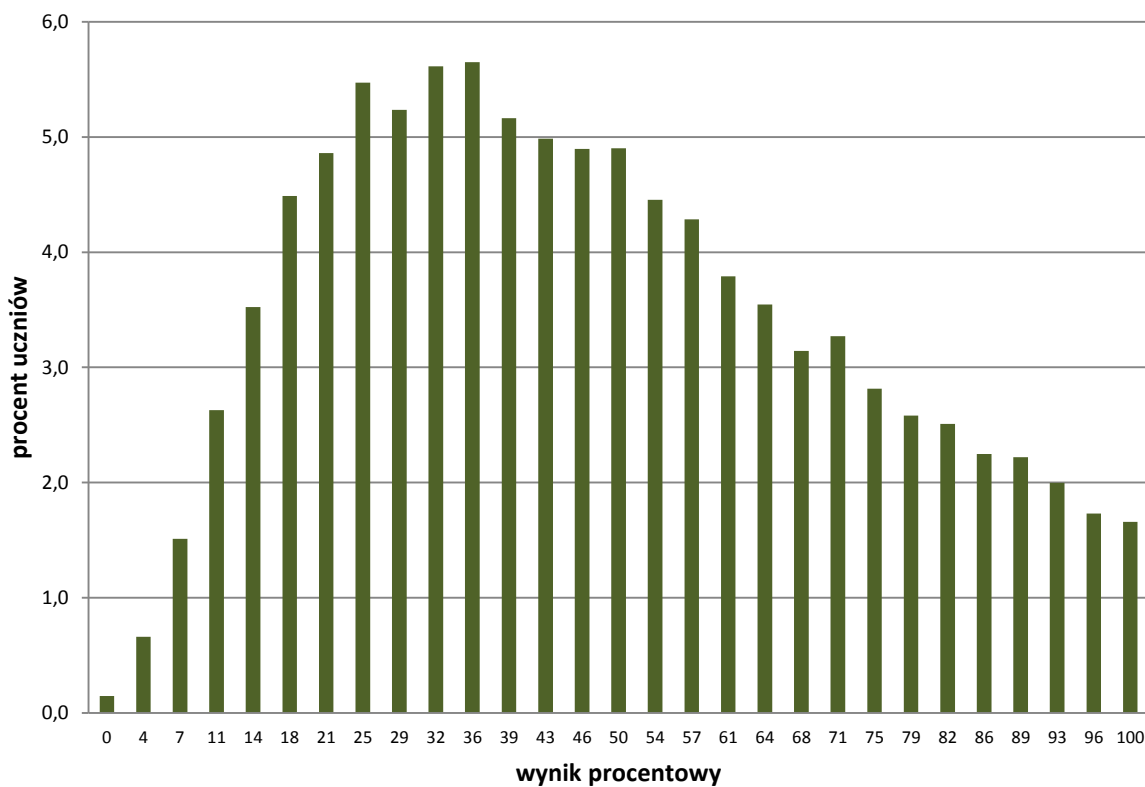
**Wykres B. Rozkład wyników uczniów – część humanistyczna z zakresu języka polskiego**



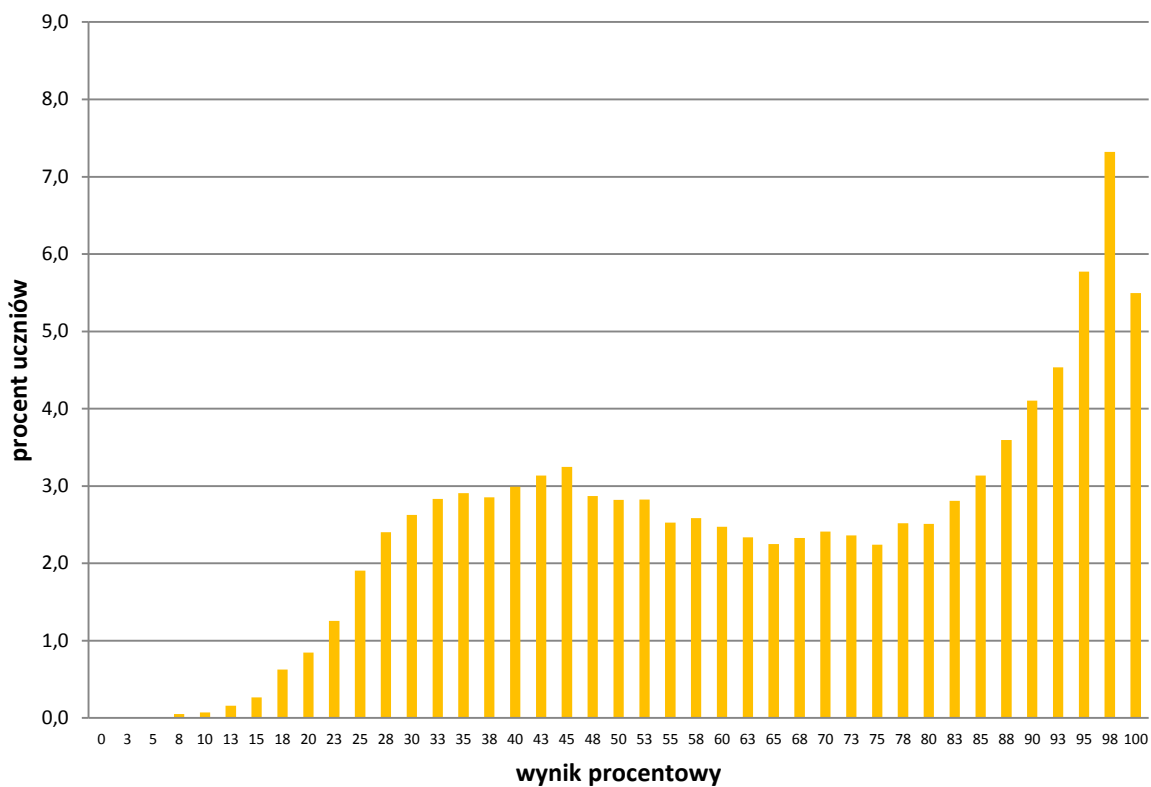
**Wykres C. Rozkład wyników uczniów – część matematyczno-przyrodnicza z zakresu przedmiotów przyrodniczych**



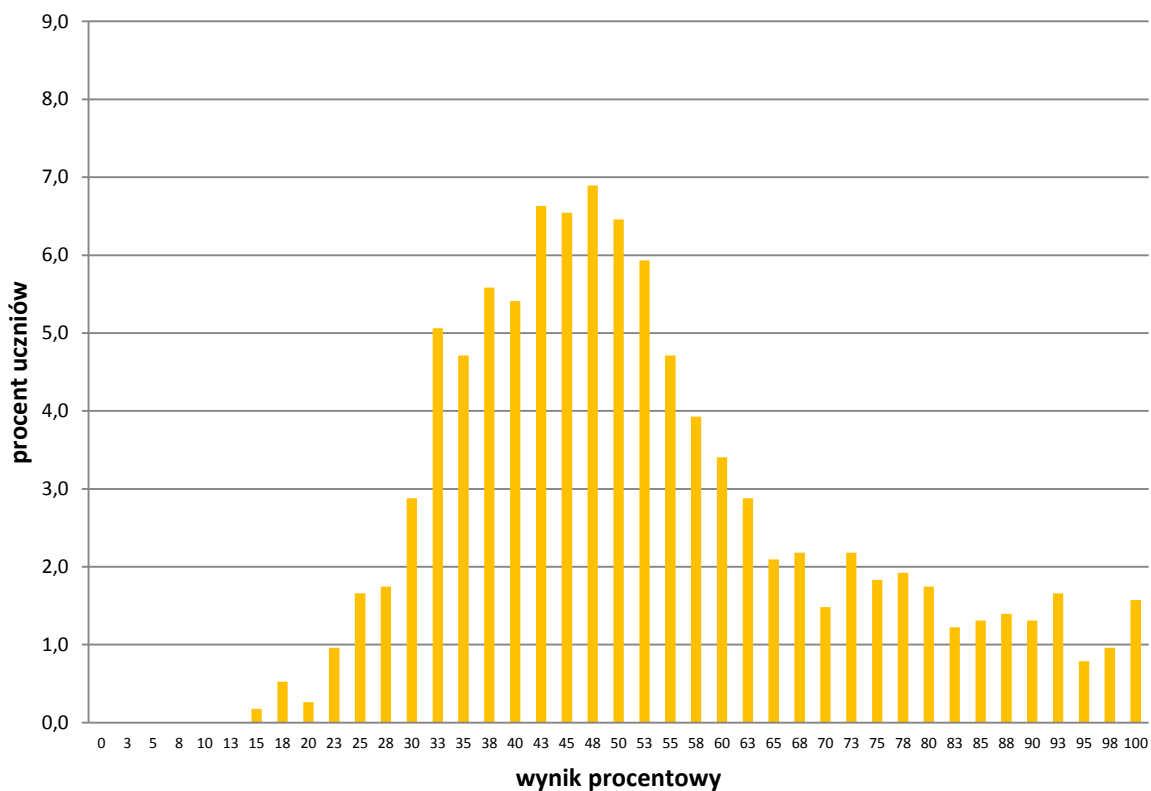
**Wykres D. Rozkład wyników uczniów – część matematyczno-przyrodnicza z zakresu matematyki**



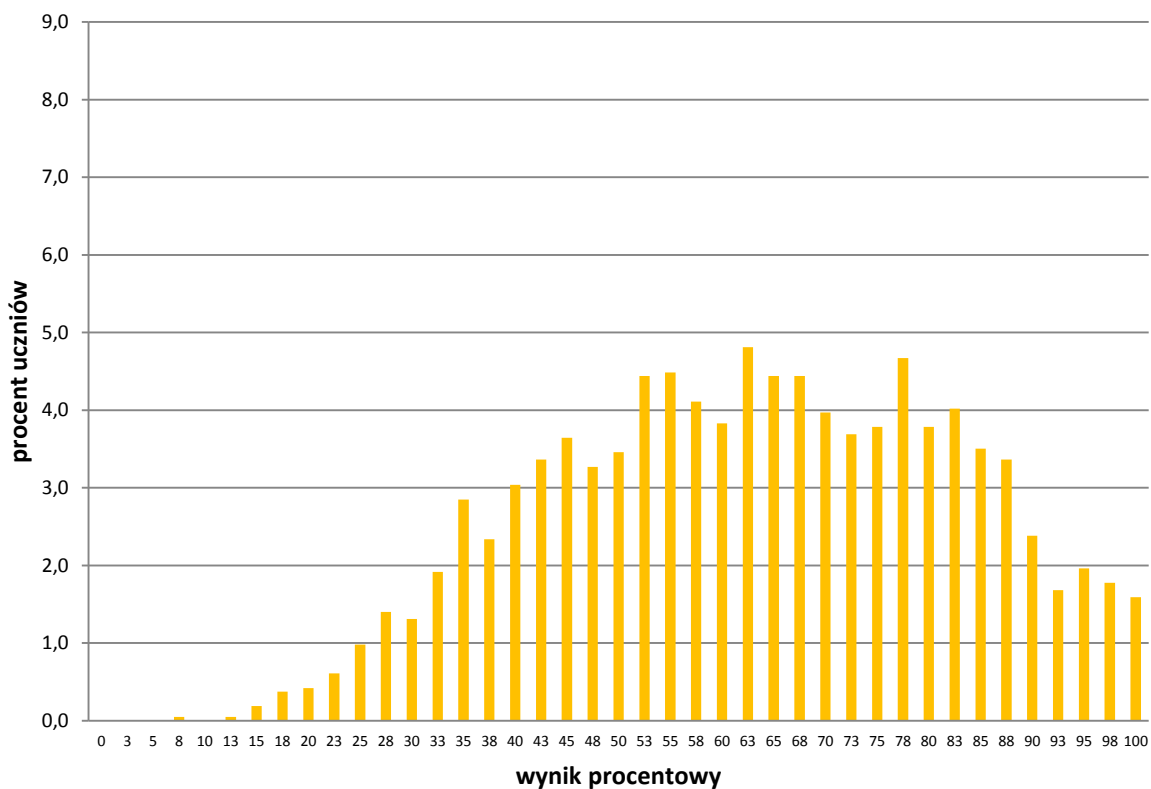
**Wykres E. Rozkład wyników uczniów – język angielski poziom podstawowy**



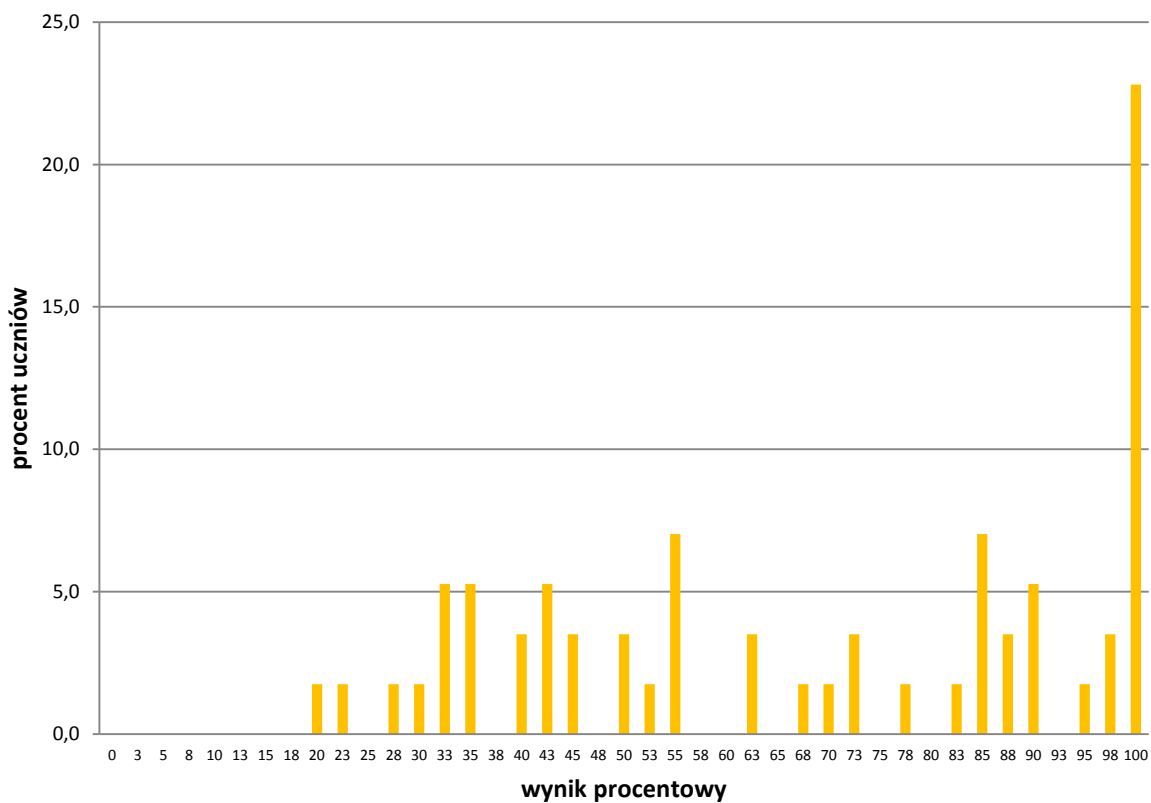
**Wykres F. Rozkład wyników uczniów – język niemiecki poziom podstawowy**



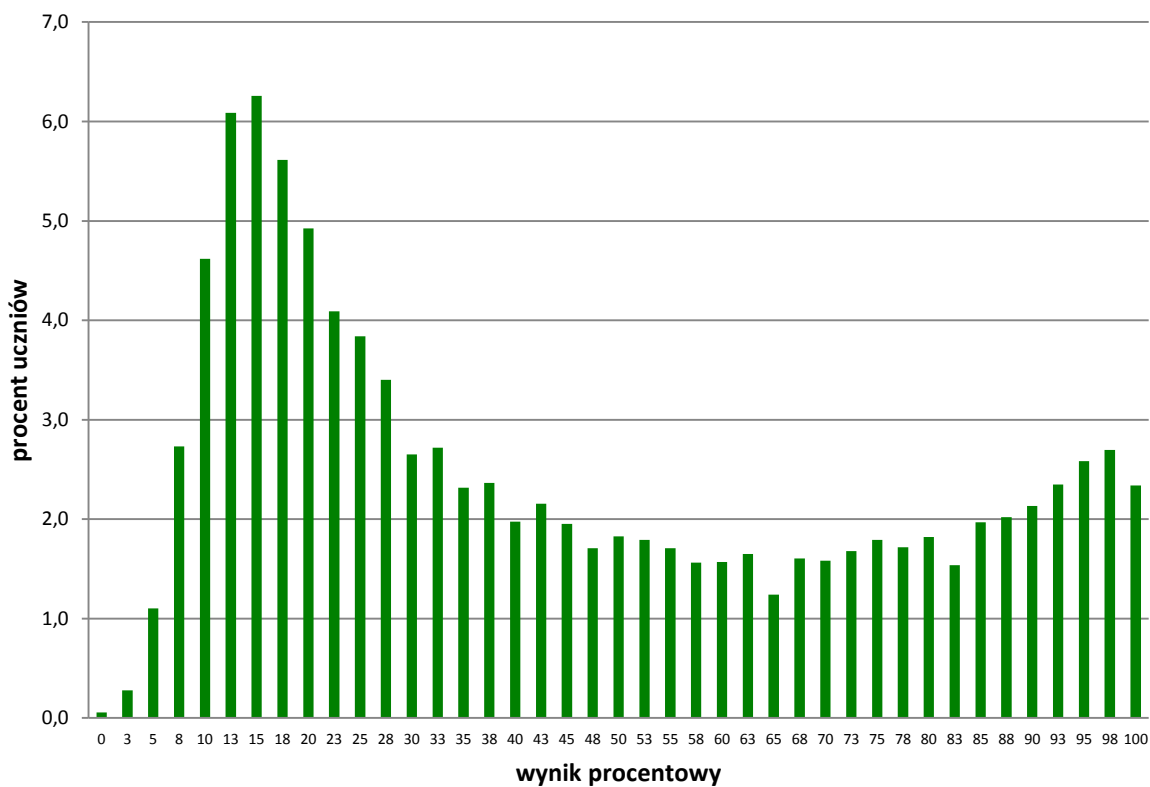
**Wykres G. Rozkład wyników uczniów – język rosyjski poziom podstawowy**



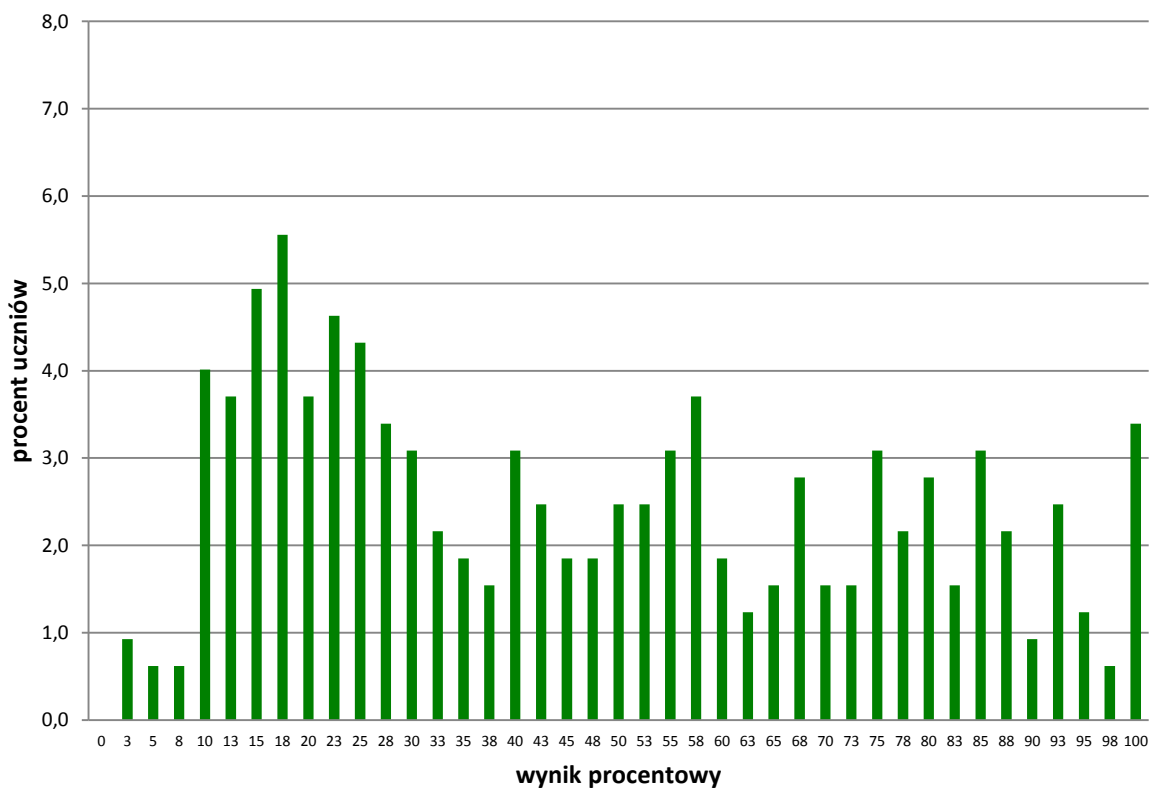
**Wykres H. Rozkład wyników uczniów – język francuski poziom podstawowy**



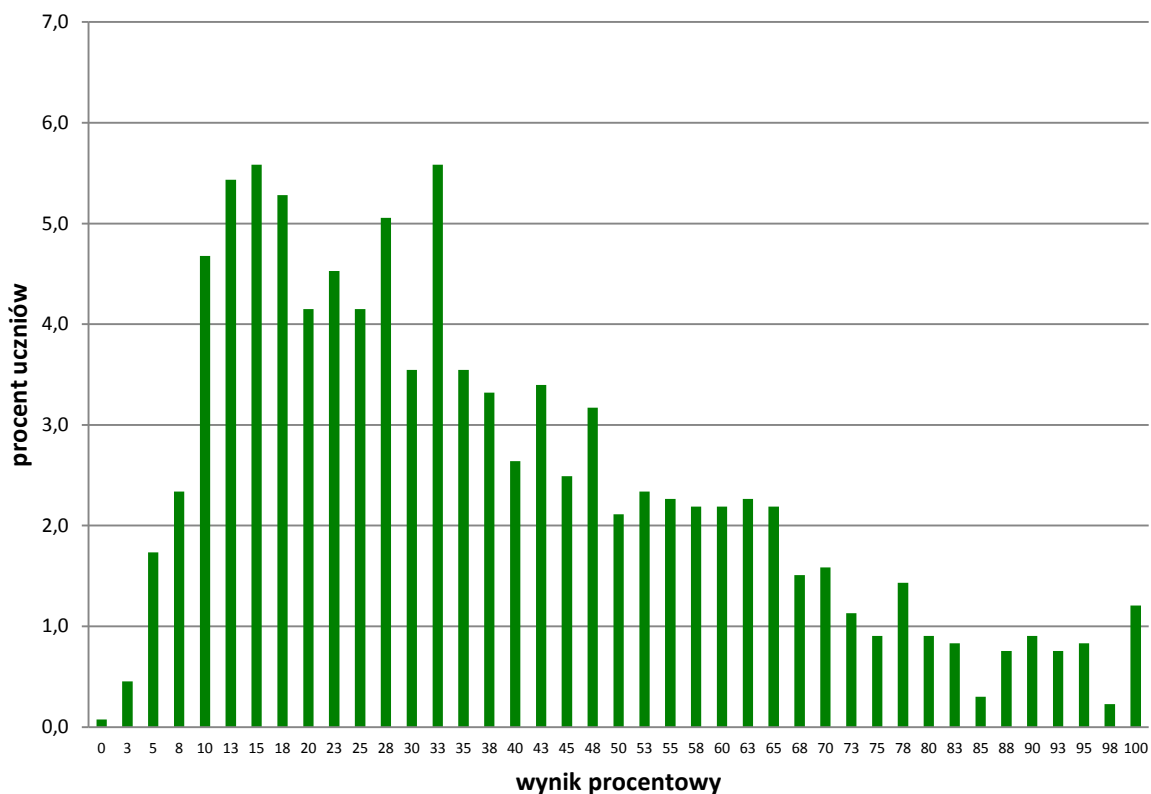
**Wykres I. Rozkład wyników uczniów – język angielski poziom rozszerzony**



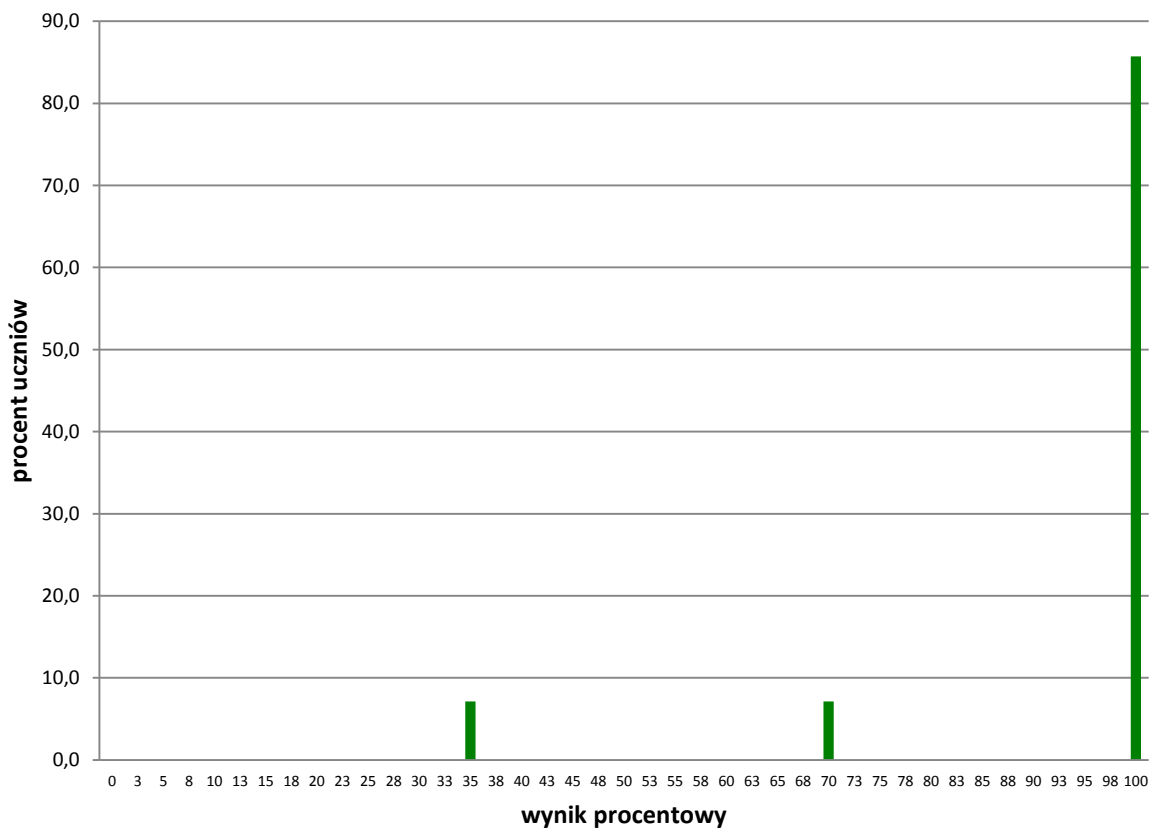
**Wykres J. Rozkład wyników uczniów – język niemiecki poziom rozszerzony**



**Wykres K. Rozkład wyników uczniów – język rosyjski poziom rozszerzony**



**Wykres L. Rozkład wyników uczniów – język francuski poziom rozszerzony**



## Parametry statystyczne rozkładu wyników egzaminu gimnazjalnego

	Liczba uczniów	Średnia (%)	Minimum (%)	Maksimum (%)	Mediana (%)	Dominanta (%)	Odchylenie standardowe (%)
<b>Część humanistyczna z zakresu języka polskiego</b>	21 765	69	0	100	72	78	18
<b>Część humanistyczna z zakresu historii i wiedzy o społeczeństwie</b>	21 770	59	0	100	58	58	16
<b>Część matematyczno-przyrodnicza z zakresu matematyki</b>	21766	48	0	100	46	36	24
<b>Część matematyczno-przyrodnicza z zakresu przedmiotów przyrodniczych</b>	21765	53	4	100	50	50	17
<b>Język angielski – poziom podstawowy</b>	18 329	66	5	100	68	98	25
<b>Język niemiecki – poziom podstawowy</b>	1 146	53	15	100	50	48	19
<b>Język rosyjski – poziom podstawowy</b>	2 140	63	8	100	63	63	19
<b>Język francuski – poziom podstawowy</b>	57	69	20	100	73	100	27
<b>Język hiszpański – poziom podstawowy</b>	83	66	18	100	70	100	28
<b>Język włoski – poziom podstawowy</b>	7	42	20	100	33	25	28
<b>Język angielski – poziom rozszerzony</b>	17 581	44	0	100	35	15	30
<b>Język niemiecki – poziom rozszerzony</b>	324	47	3	100	43	18	28
<b>Język rosyjski – poziom rozszerzony</b>	1 325	38	0	100	33	15	23
<b>Język francuski – poziom rozszerzony</b>	14	93	35	100	100	100	19
<b>Język hiszpański – poziom rozszerzony</b>	43	71	25	100	70	100	23
<b>Język włoski – poziom rozszerzony</b>	1	90	90	90	90	90	

*Uwaga!*

Średnich wyników egzaminu gimnazjalnego w 2014 r. **nie wolno** bezpośrednio porównywać ze średnimi wynikami egzaminu gimnazjalnego z lat poprzednich.