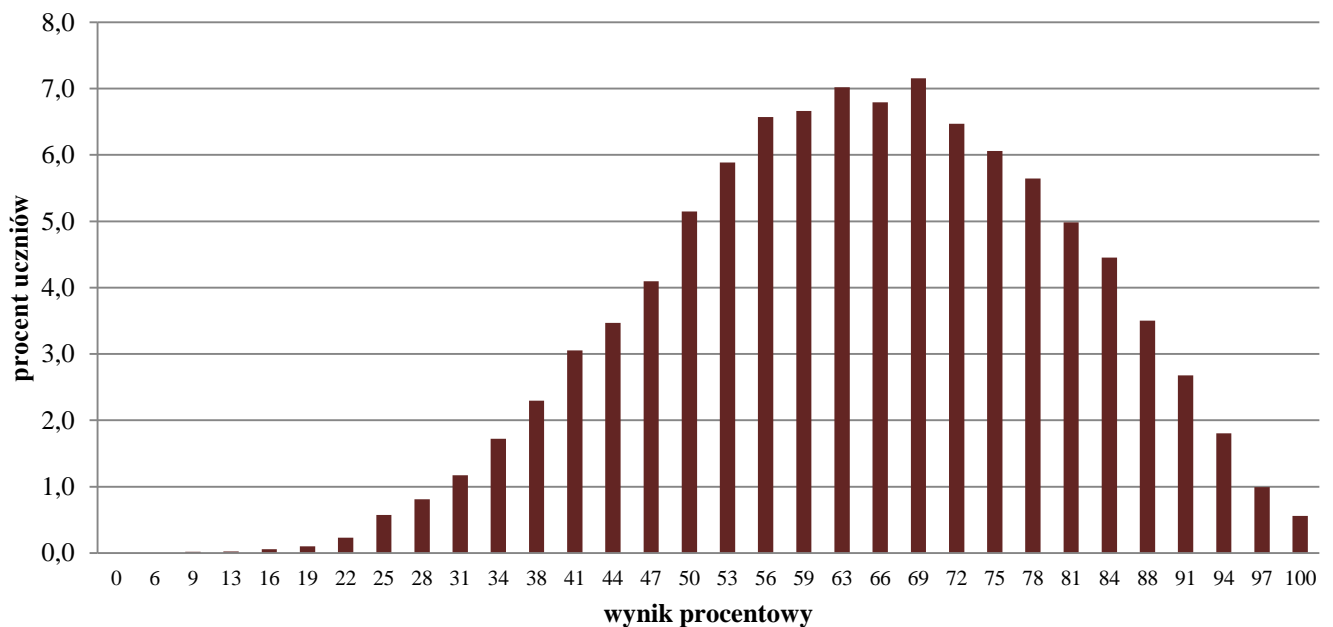


WOJEWÓDZTWO LUBELSKIE

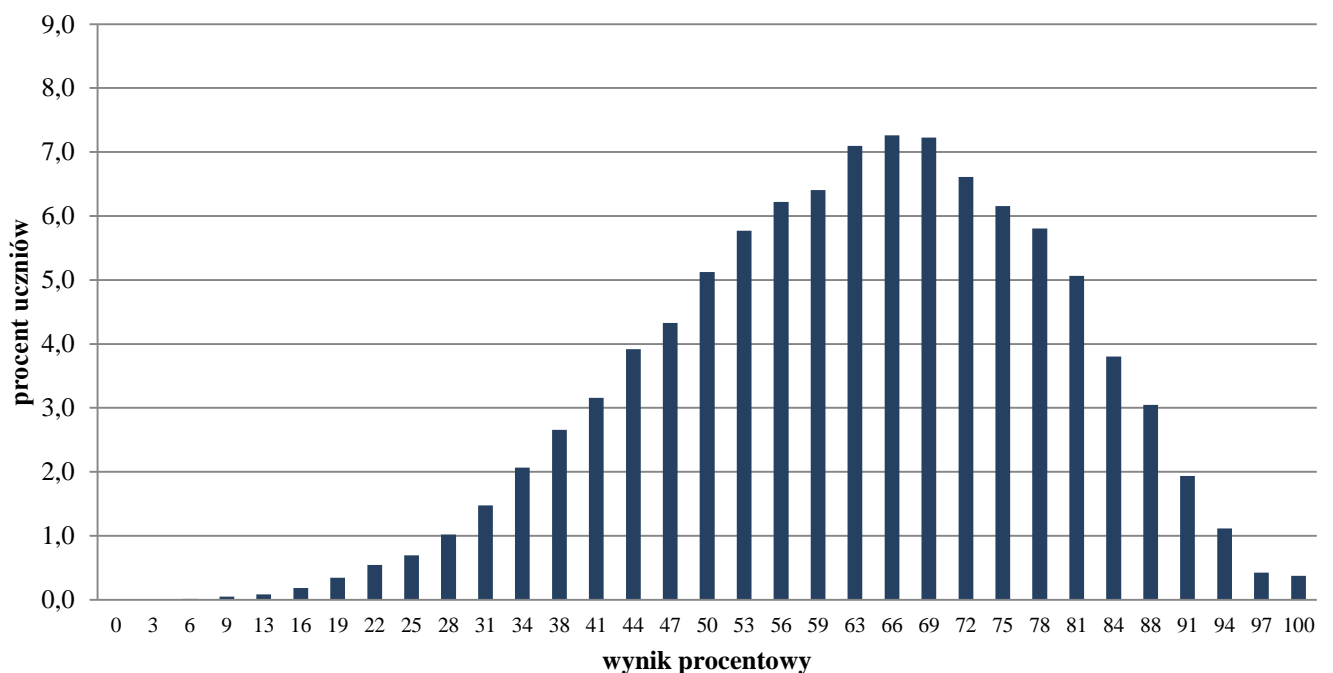
Rozkłady wyników i parametry statystyczne rozkładu wyników egzaminu gimnazjalnego przeprowadzonego w kwietniu 2015 r.

Na wykresach A–L zostały przedstawione rozkłady wyników uczniów bez dysfunkcji oraz uczniów ze specyficznymi trudnościami w uczeniu się.

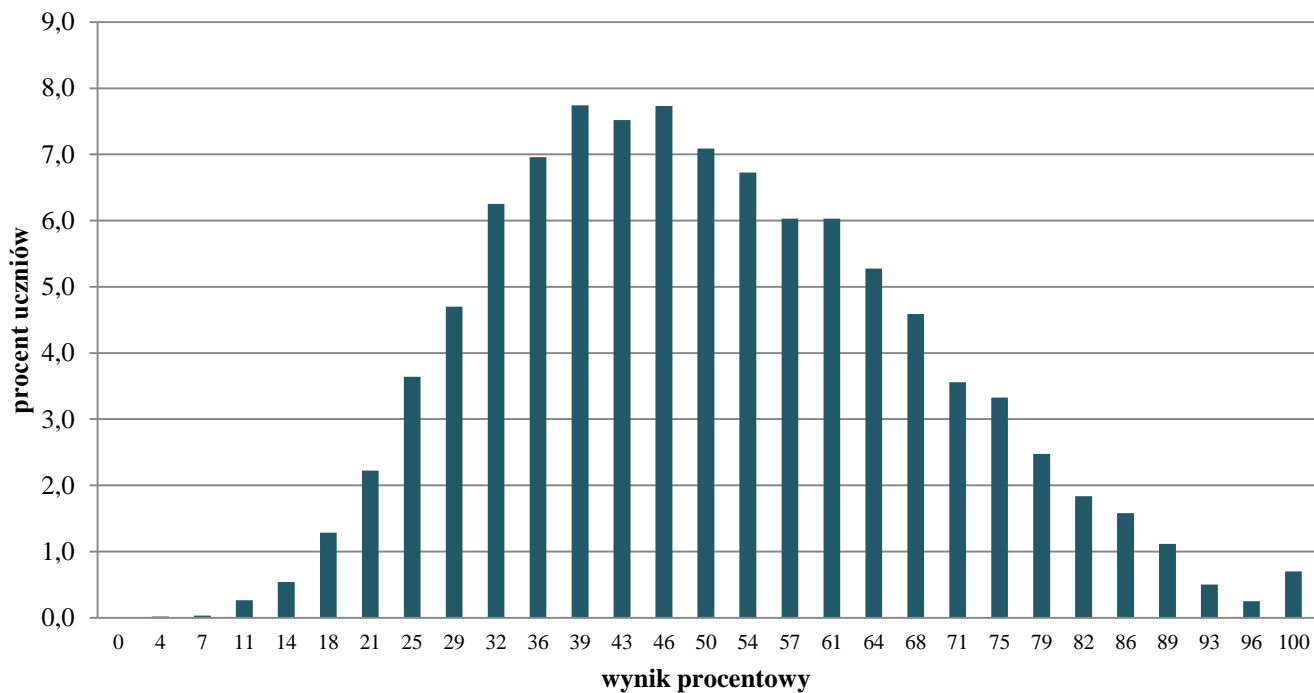
Wykres A. Rozkład wyników uczniów – część humanistyczna z zakresu historii i wiedzy o społeczeństwie



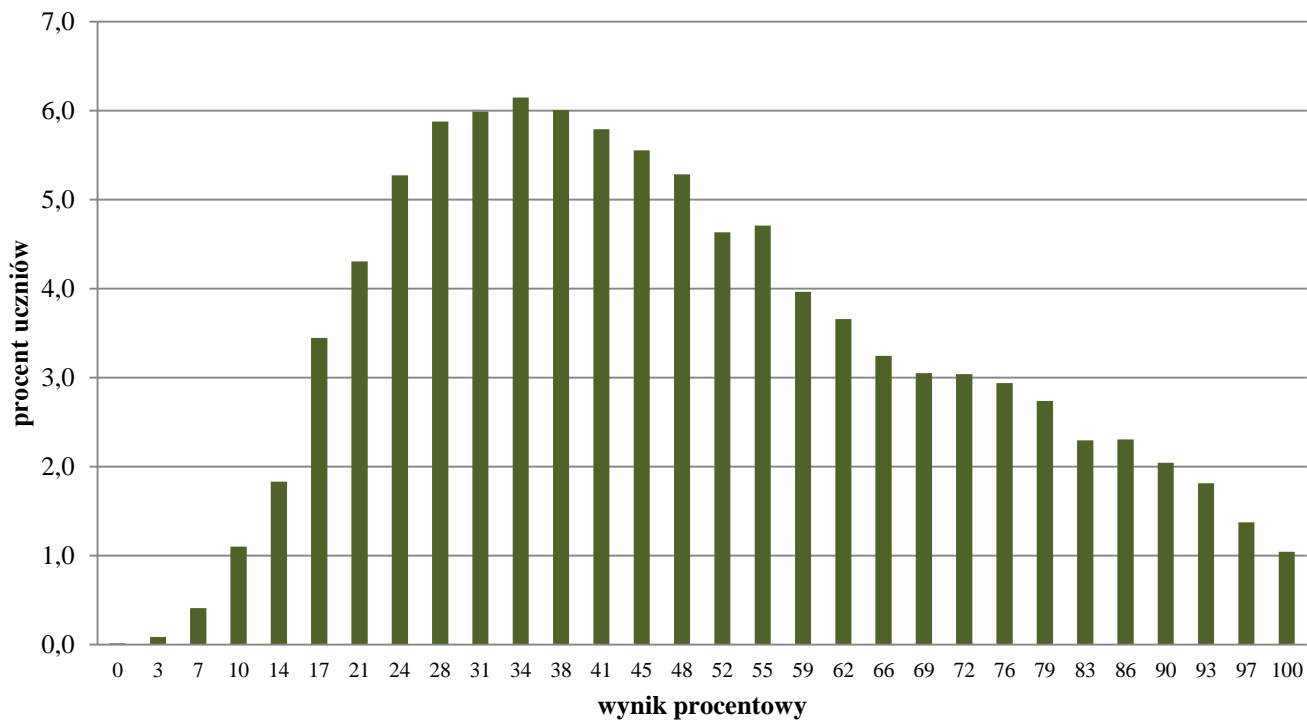
Wykres B. Rozkład wyników uczniów – część humanistyczna z zakresu języka polskiego



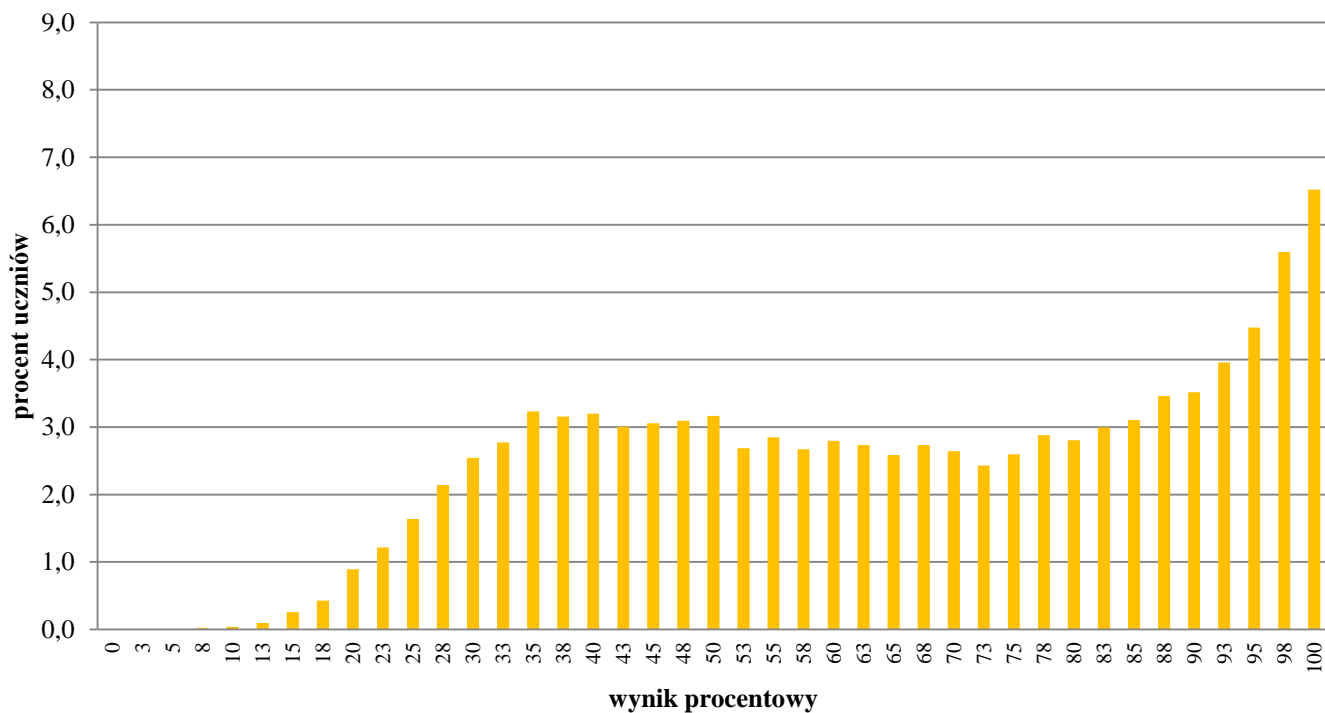
Wykres C. Rozkład wyników uczniów – część matematyczno-przyrodnicza z zakresu przedmiotów przyrodniczych



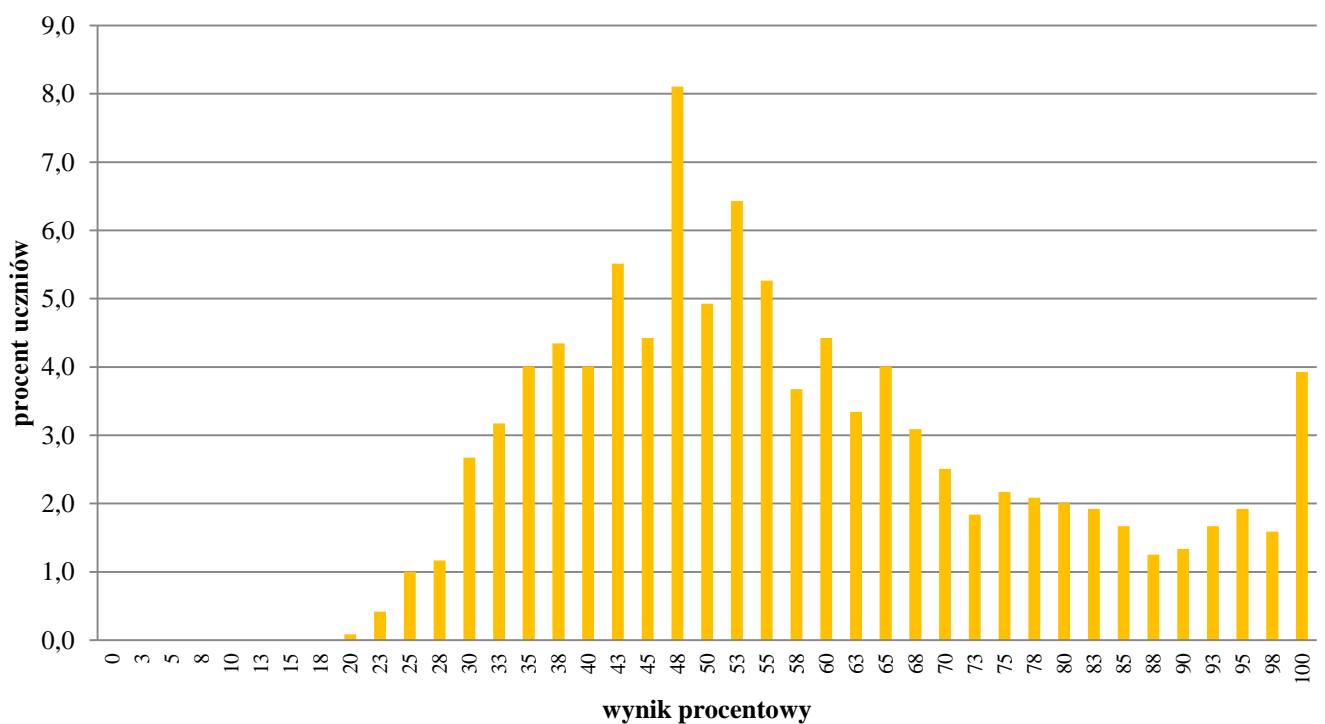
Wykres D. Rozkład wyników uczniów – część matematyczno-przyrodnicza z zakresu matematyki



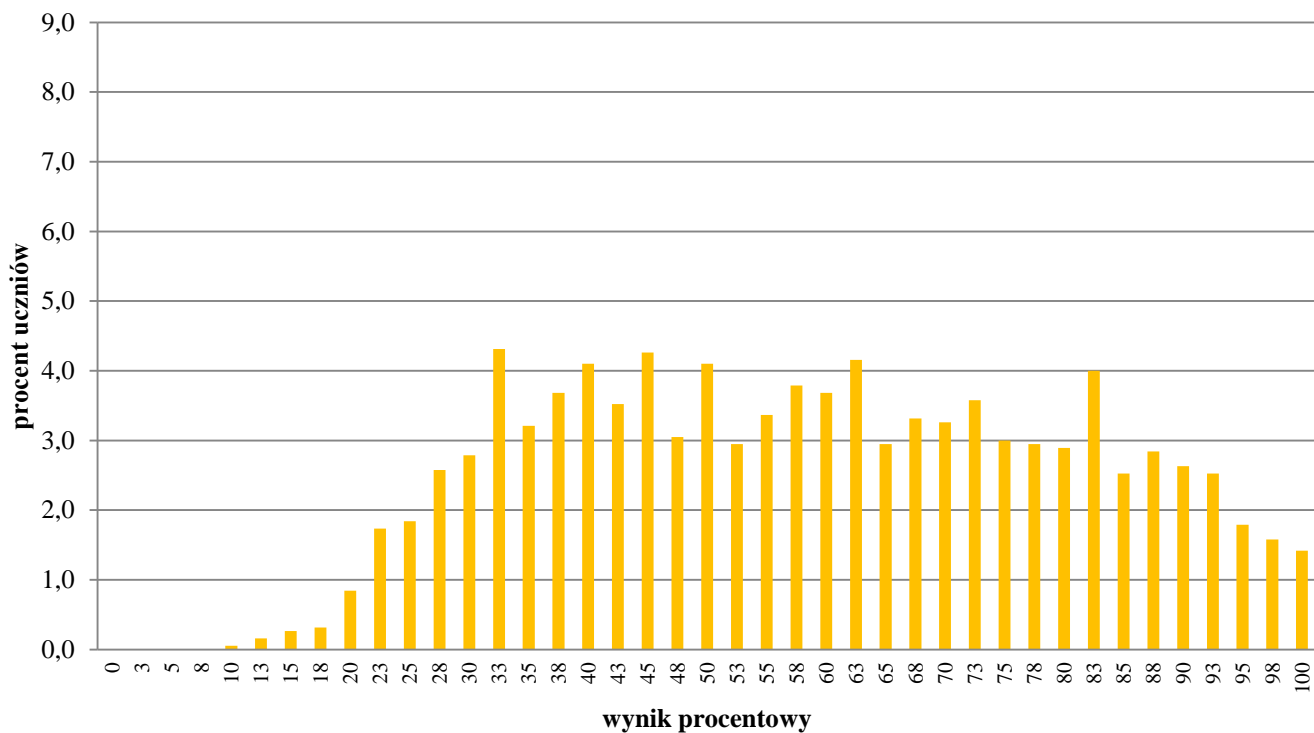
Wykres E. Rozkład wyników uczniów – język angielski poziom podstawowy



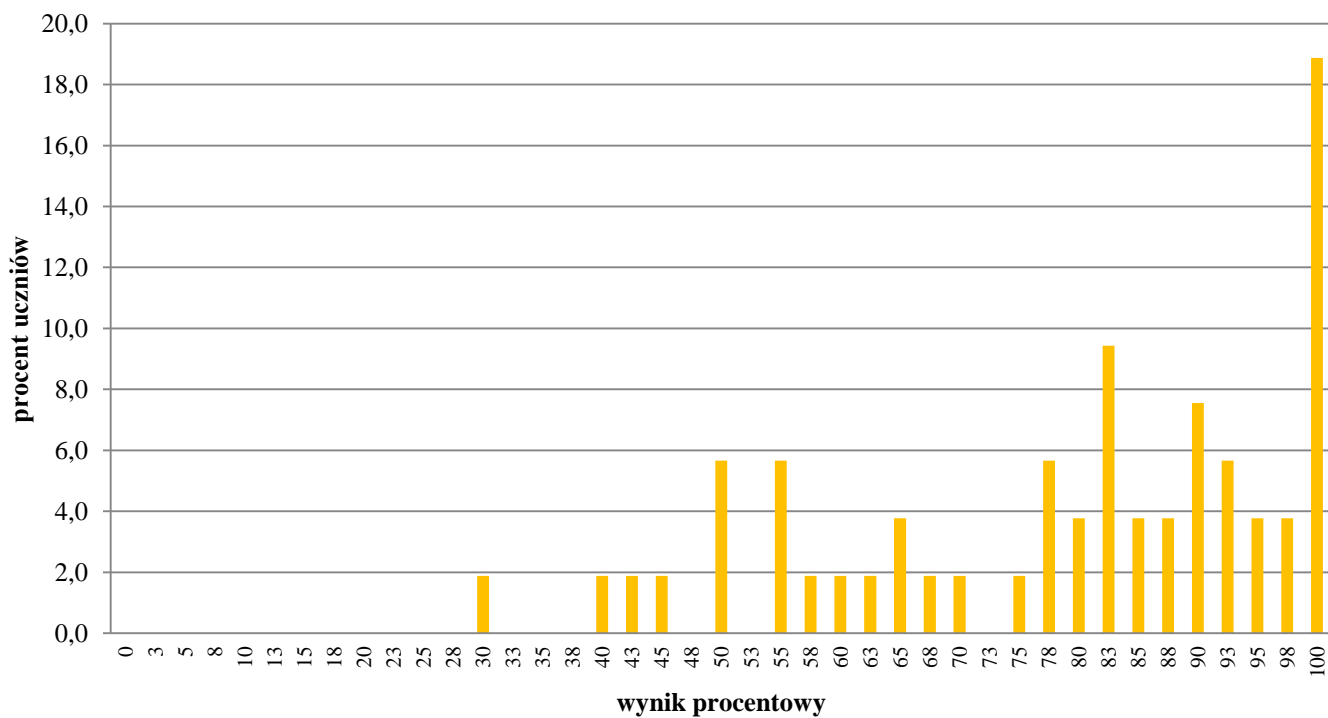
Wykres F. Rozkład wyników uczniów – język niemiecki poziom podstawowy



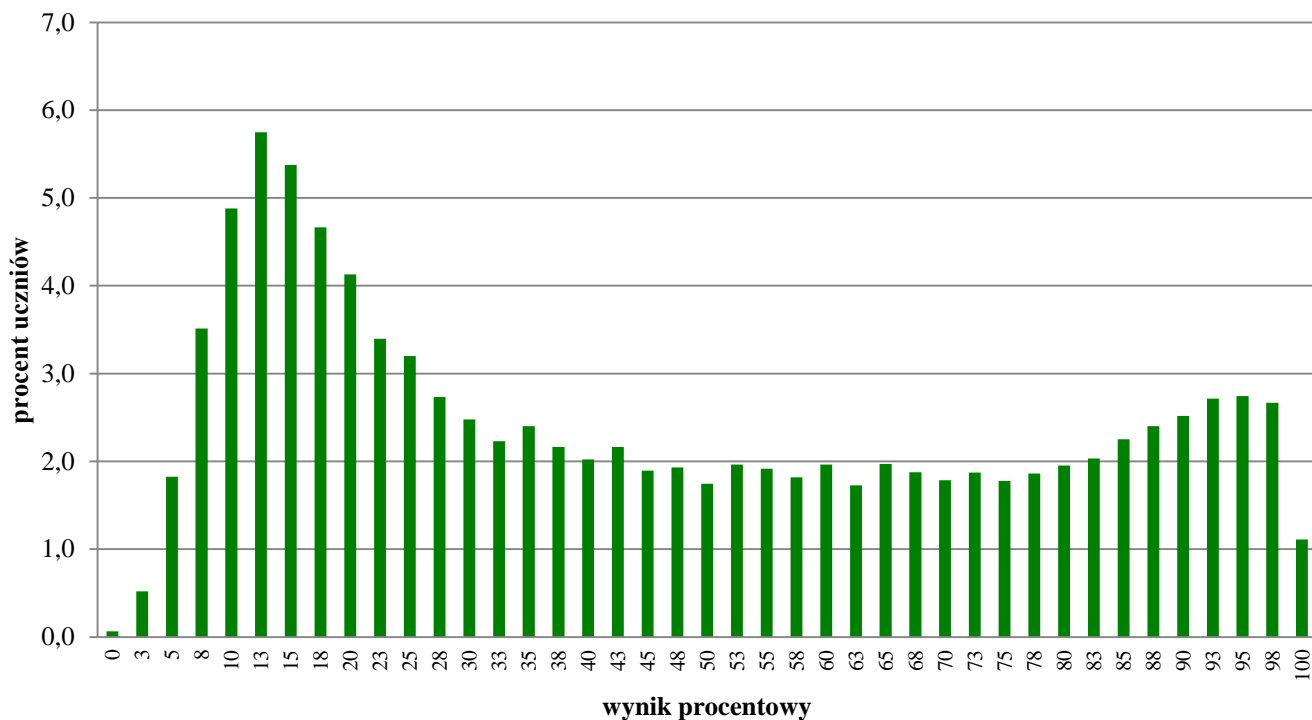
Wykres G. Rozkład wyników uczniów – język rosyjski poziom podstawowy



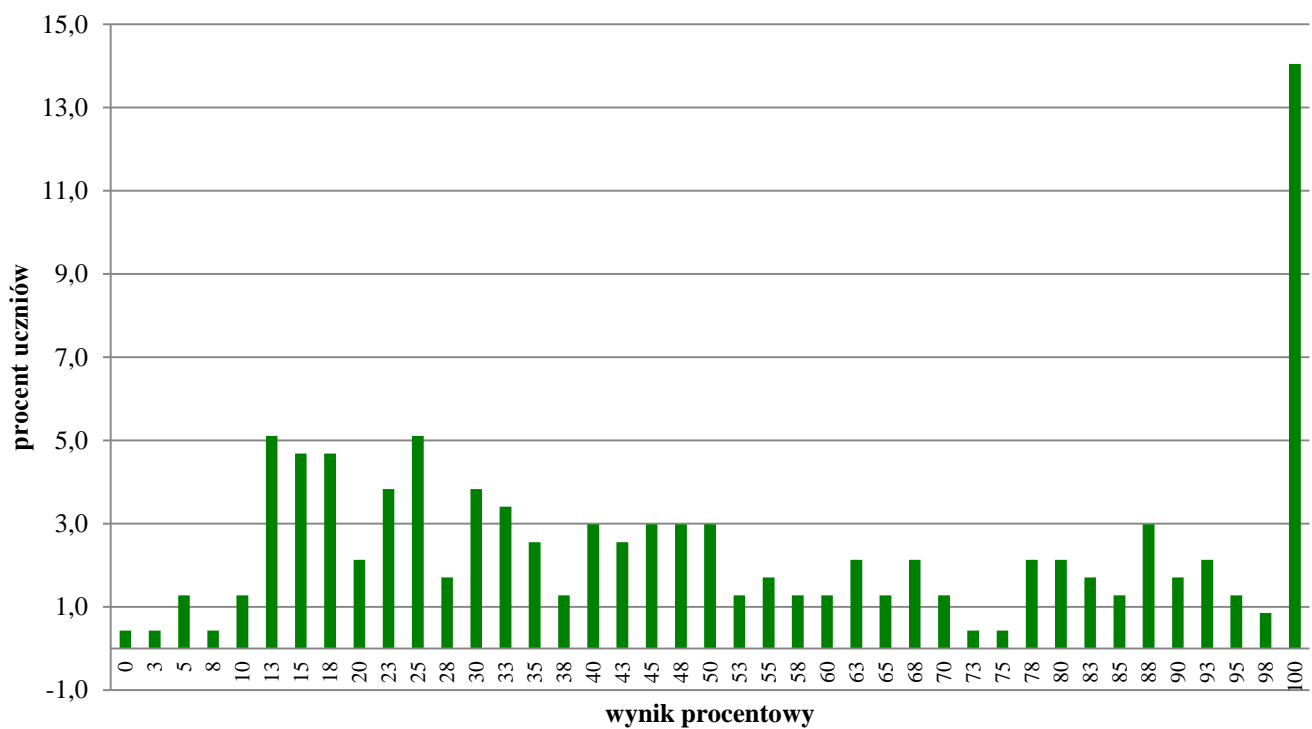
Wykres H. Rozkład wyników uczniów – język francuski poziom podstawowy



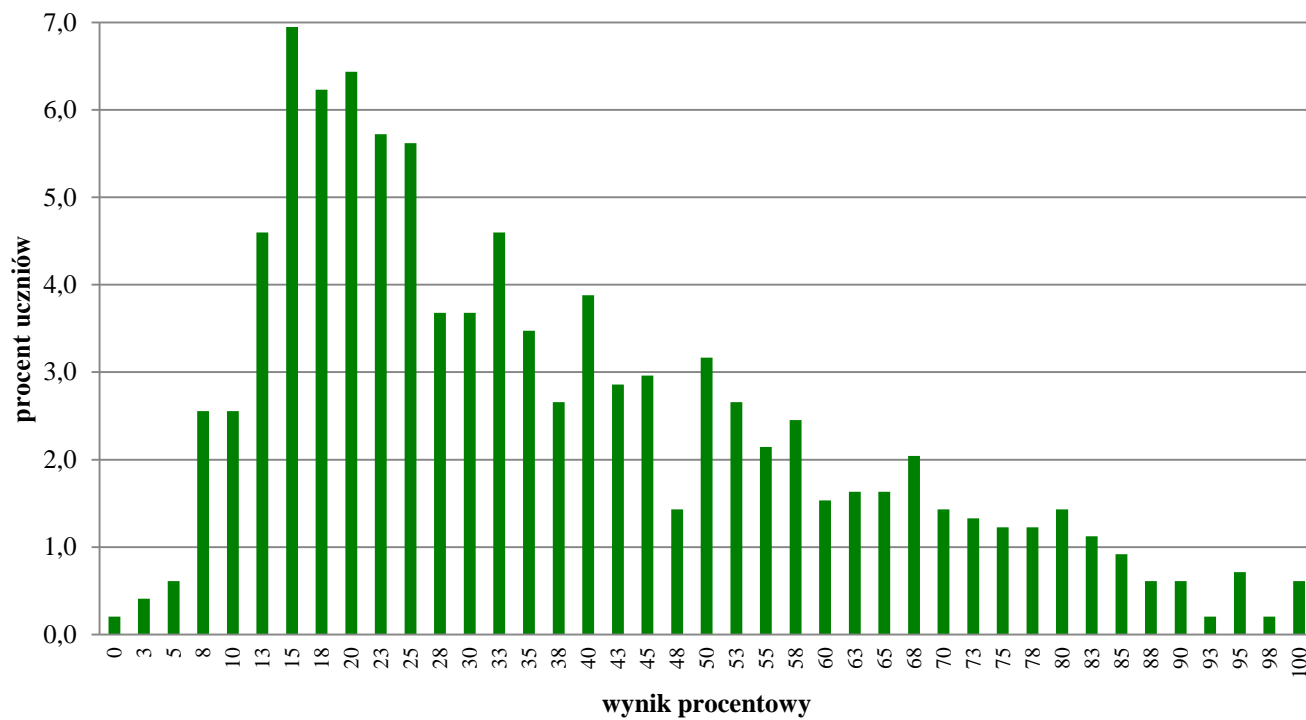
Wykres I. Rozkład wyników uczniów – język angielski poziom rozszerzony



Wykres J. Rozkład wyników uczniów – język niemiecki poziom rozszerzony



Wykres K. Rozkład wyników uczniów – język rosyjski poziom rozszerzony



Parametry statystyczne rozkładu wyników egzaminu gimnazjalnego

	Liczba uczniów	Średnia (%)	Minimum (%)	Maksimum (%)	Mediana (%)	Dominanta (%)	Odchylenie standardowe (%)
Część humanistyczna z zakresu historii i wiedzy o społeczeństwie	20 858	64	9	100	66	69	16
Część humanistyczna z zakresu języka polskiego	20 857	62	3	100	63	66	17
Część matematyczno-przyrodnicza z zakresu przedmiotów przyrodniczych	20 851	50	4	100	50	39	18
Część matematyczno-przyrodnicza z zakresu matematyki	20 852	49	0	100	45	34	22
Język angielski – poziom podstawowy	17 601	65	5	100	65	100	24
Język niemiecki – poziom podstawowy	1 197	58	20	100	53	48	20
Język rosyjski – poziom podstawowy	1 901	59	10	100	58	33	21
Język francuski – poziom podstawowy	53	79	30	100	83	100	19
Język hiszpański – poziom podstawowy	94	65	20	100	63	100	26
Język włoski – poziom podstawowy	8	-	18	95	38	38	-
Język angielski – poziom rozszerzony	17 315	45	0	100	40	13	30
Język niemiecki – poziom rozszerzony	235	52	0	100	45	100	31
Język rosyjski – poziom rozszerzony	979	37	0	100	33	15	22
Język francuski – poziom rozszerzony	11	87	33	100	100	100	24
Język hiszpański – poziom rozszerzony	31	67	5	100	68	100	33
Język włoski – poziom rozszerzony	1	-	90	90	90	90	-

Uwaga!

- średnich wyników egzaminu gimnazjalnego przeprowadzonego w 2015 r. **nie należy** bezpośrednio porównywać ze średnimi wynikami egzaminu gimnazjalnego przeprowadzonego w latach poprzednich.
- wynik średni i odchylenie standardowe są podawane, jeżeli do egzaminu przystąpiło co najmniej 10 uczniów
- rozkłady wyników przygotowano jeżeli do egzaminu przystąpiło co najmniej 40 uczniów