

Jak prezentujemy wyniki  
egzaminów gimnazjalnych?

Egzamin gimnazjalny 2013

# Okręgowa Komisja Egzaminacyjna w Krakowie

[Strona główna](#)[O OKE](#)[OBIEG](#)[Umowy](#)[SMOK](#)[Kontakt](#)[Linki](#)  

zaawansowane szukanie

Witaj na stronach Okręgowej Komisji Egzaminacyjnej w Krakowie  
piątek, 23-08-2013 godz. 13:31

[→ Portal telewizyjny](#)[→ Egzaminatorzy - moodle](#)[→ Egzaminy - moodle](#)[→ Sprawdzian w klasie VI](#)[→ Egzamin gimnazjalny](#)[→ Egzamin maturalny](#)[→ Egzamin zawodowy](#)[→ Egzamin z kwalifikacji](#)[→ Egzaminy eksternistyczne](#)[→ Wyniki egzaminów](#)[→ Publikacje o egzaminach](#)[→ System OBIEG](#)[→ System SMOK](#)[→ Dostosowanie egzaminów do potrzeb ucznia](#)

## [Komunikat w sprawie odbioru dyplomów, świadectw i informacji o wynikach egzaminu potwierdzającego kwalifikacje zawodowe](#)

(piątek, 23-08-2013 godz. 11:20 Odslon: 112)

W systemie OBIEG i SMOK został zamieszczony komunikat dla dyrektorów szkół w sprawie odbioru dyplomów, świadectw i informacji o wynikach egzaminu potwierdzającego kwalifikacje zawodowe.  
Prosimy o zapoznanie się z komunikatem.

## [Terminy sprawdzianu i egzaminów w 2014 roku](#)

(wtorek, 20-08-2013 godz. 11:33 Odslon: 1,108)

Komunikat Dyrektora Centralnej Komisji Egzaminacyjnej z 20 sierpnia 2013 r. w sprawie terminów sprawdzianu, egzaminu gimnazjalnego, egzaminu maturalnego, egzaminu potwierdzającego kwalifikacje zawodowe oraz egzaminu potwierdzającego kwalifikacje w zawodzie w 2014 roku.

► [Komunikat](#)

## [Informacje na temat organizacji egzaminu maturalnego w sesji poprawkowej - sierpień 2013](#)

(piątek, 16-08-2013 godz. 10:57 Odslon: 1,753)

Szanowni Państwo, Dyrektorzy szkół ponadgimnazjalnych,

uprzejmie informujemy, że w systemie OBIEG w serwisie dla Dyrektorów został zamieszczony komunikat dotyczący przeprowadzenia egzaminu maturalnego w sesji poprawkowej. Dyrektorów szkół, w których absolwenci będą zdawać egzaminy w sesji poprawkowej, prosimy o zapoznanie się z komunikatem.

- Uczeń
- Dyrektor
- Organ prowadzący
- Organ nadzorujący
- Administrator

PESEL:

Hasło:

[Loguj się](#) [Wyczyść](#)

Hasło uczniom  
wydaje dyrektor szkoły

Kod szkoły:  -

Hasło:

[Loguj się](#) [Wyczyść](#)

[Zapomniałem hasła](#)

Kod organu:  -

Klucz  
szyfrujący:  -  -

[Loguj się](#) [Wyczyść](#)



OKRĘGOWA  
K.O.M.I.S.J.A  
EGZAMINACYJNA  
W KRAKOWIE

# OBIEG

Okręgowa Komisja Egzaminacyjna w Krakowie, os. Szkolne 37, 31-978 Kraków

[Strona główna](#) | [Najczęstsze pytania](#) | [Telefony](#)

- [Uczeń](#)
- [Dyrektor](#)
- [Organ prowadzący](#)
- [Organ nadzorujący](#)
- [Administrator](#)

Kod szkoły:  -

Hasło:

[Loguj się](#) [Wyczyść](#)

[Zapomniałem hasła](#)

**INFORMACJA DLA DYREKTORA  
SZKOŁY I NAUCZYCIELI**


# Wszystkie dane znajdziesz w pliku EXCEL

Kod szkoły	120203-01G0F
Nazwa szkoły	Publiczne Gimnazjum w Czchowie
Adres szkoły	Czchów Sądecka 187, 32-860 Czchów
Sesja egzaminacyjna	Sesja egzaminacyjna 2012/2013

W poniższym pliku znajdują się informacje dotyczące wyników uzyskanych przez uczniów szkoły na egzaminie gimnazjalnym. W pliku można odnaleźć:

- ogólne wyniki szkoły i klas na tle gminy, powiatu, województwa ("Ogólna informacja o wynikach A1")
- ogólne wyniki uczniów uzyskane z całego egzaminu, z poszczególnych zakresów ("Informacje o wynikach ucz. A1")
- szczegółowe wyniki uczniów za poszczególne zadania z uwzględnieniem rozwiązywalności poszczególnych zadań w klasach i w całej szkole (znajdują się one w skoroszytach rozpoczynających się od litery G, gdzie następne litery oznaczają typ egzaminu (zgodnie z oznaczeniem stosowanym na arkuszach egzaminacyjnych).

Jeśli uczniowie w szkole zdawali egzamin inny niż standardowy, zostały dla nich przygotowane odpowiednie zakładki nazwane zgodnie z symbolem dostosowania na arkuszach egzaminacyjnych.



Szukaj danych w kolejnych zakładkach przesuwając się w dół i w prawo!

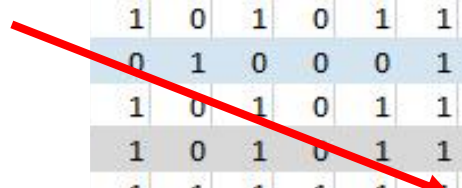
Informacja o wynikach egzaminu gimnazjalnego - szkoła

Typ wymagań - standardowy

	Część humanistyczna				Część matematyczno-przyrodnicza				Języki obce					
	Język polski		Historia i wiedza o społeczeństwie		Matematyka		Przedmioty przyrodnicze		Język angielski poziom podstawowy		Język angielski poziom rozszerzony		Język niemiecki poziom podstawowy	
	Pkt	%	Pkt	%	Pkt	%	Pkt	%	Pkt	%	Pkt	%	Pkt	%
	32	100	33	100	29	100	28	100	40	100	40	100	40	100
Klasa A	17,3	54	16,9	51	10,9	38	15,8	56	22,3	56	15,2	38	13,0	33
Klasa B	19,8	62	19,1	58	15,6	54	18,4	66	27,1	68	18,4	46	36,0	90
Szkoła	18,6	58	18,0	55	13,3	46	17,2	61	24,9	62	16,9	42	22,2	56
Gmina	20,0	63	19,5	59	14,8	51	18,1	65	26,6	67	17,4	44	23,7	59
Powiat	19,5	61	18,7	57	14,1	49	16,9	60	23,7	59	15,5	39	22,6	57
Województwo	20,5	64	19,9	60	14,9	51	17,6	63	25,7	64	18,0	45	24,2	61

## Procentowy udział punktów uzyskanych za rozwiązanie zadań

Imię	Nazwisko	1	2	3	4	5	6	7	8	9	10	11	12	13	14	15	16	17	18	19	20	21	22	Liczba	Wynik
		1	0	1	0	1	1	0	1	0	1	0	0	1	0	0	0	0	0	0	1	2	4	14	44%
		1	0	0	0	1	1	1	1	0	1	1	1	0	1	1	0	1	0	0	0	2	8	21	66%
		1	1	1	0	1	0	1	1	0	0	0	1	0	1	1	1	1	0	1	0	2	3	17	53%
		0	1	1	0	1	1	0	0	1	0	1	0	0	0	0	0	0	0	0	0	1	2	9	28%
		1	0	1	0	1	1	1	1	1	1	0	0	0	0	0	1	0	0	0	1	2	6	18	56%
		1	1	1	0	1	1	1	1	1	1	1	1	1	1	0	1	1	1	1	1	1	4	23	72%
		1	0	1	0	1	1	1	0	1	1	0	1	1	1	0	1	1	0	0	1	2	8	23	72%
		0	1	0	0	0	1	0	0	0	0	0	0	1	0	0	0	0	0	0	1	0	2	6	19%
		1	0	1	0	1	1	1	1	1	1	1	1	0	1	1	1	1	1	1	1	2	7	26	81%
		1	0	1	0	1	1	1	1	1	1	1	1	1	1	1	0	1	1	1	1	2	7	26	81%
		1	1	1	1	1	1	0	1	1	1	1	1	0	1	1	1	1	1	1	0	2	6	25	78%





# Wszystkie dane znajdziesz w pliku EXCEL

Informacja o wynikach egzaminu gimnazjalnego - uczniowie									
Typ wymagań - standardowy									
Kod ucznia	Imię i nazwisko	Data urodzenia	Część humanistyczna		Część matematyczno-przyrodnicza		Języki obce		
			Język polski	Historia i wiedza o społeczeństwie	Matematyka	Przedmioty przyrodnicze	Język angielski poziom podstawowy	Język angielski poziom rozszerzony	Język rosyjski poziom podstawowy
			<i>Maksymalna liczba punktów w poszczególnych zakresach</i>						
			32	33	30	26	40	40	40
A01	Ro	4	10	15	5	8	-	-	8
A02	P		12	11	4	7	-	-	11
A03			12	19	9	11	-	-	14
A05			12	10	5	7	-	-	14
A06			7	9	-	-	-	-	10
A07			11	9	8	9	-	-	16
A08			12	12	6	6	-	-	7
A09			11	15	11	9	-	-	6
A10			11	14	8	8	-	-	7
A16			10	8	8	9	-	-	13
A17			10	7	6	9	-	-	10
A18			3	10	7	5	-	-	10
A19			6	9	7	7	-	-	14
A20			13	19	5	6	-	-	9
A21			11	6	6	9	-	-	17
A22			7	12	6	4	-	-	11
A23			13	26	14	8	-	-	21
A24			5	12	4	7	-	-	8
A25			12	8	8	2	-	-	5
A26			7	10	3	10	-	-	11
A27			17	18	8	11	-	-	8
A29			19	19	7	11	19	-	-
A30	L		11	17	7	10	5	4	-
A31	Agata	1996	16	10	6	8	15	2	-

## Szukaj danych według opisów zakładek

Wykonanie zadań w procentach	1	2	3	4	5	6	7	8	9	10	11
Klasa A	81	90	67	71	68	73	87	72	85	49	46
Klasa B	72	88	60	59	55	65	77	68	70	60	27
Klasa C	69	75	59	63	44	65	69	49	64	35	31
Szkoła	75	85	63	65	57	68	79	64	74	48	36
Gmina	70	83	60	58	55	63	74	62	68	52	39
Powiat	66	76	61	51	48	60	70	57	63	47	36
Województwo	68	78	63	55	53	64	72	60	67	51	40

GA-P1 - Język angielski – poziom podstawowy

Wykonanie zadań w procentach	1	2	3	4	5	6	7	8
Klasa A	67	64	64	67	63	49	18	64
Klasa B	60	60	58	57	55	39	15	47
Klasa C	48	35	44	39	31	22	4	40
Szkoła	60	55	57	56	52	38	13	52
Gmina	59	56	62	50	54	34	9	46
Powiat	53	52	58	45	51	27	8	38
Województwo	57	56	61	48	53	32	11	45

GA-R1 - Język angielski – poziom rozszerzony





OKRĘGOWA  
KOMISJA  
EGZAMINACYJNA  
W KRAKOWIE

# OBIEG

Okręgowa Komisja Egzaminacyjna w Krakowie, os. Szkolne 37, 31-978 Kraków

[Strona główna](#) | [Najczęstsze pytania](#) | [Telefony](#)

- ➔ [Uczeń](#)
- ➔ [Dyrektor](#)
- ➔ [Organ prowadzący](#)
- ➔ [Organ nadzorujący](#)
- ➔ [Administrator](#)

PESEL:

Hasło:

[Loguj się](#) [Wyczyść](#)

Hasło uczniom wydaje dyrektor szkoły

## INFORMACJA DLA UCZNIĄ

OKRĘGOWA  
KOMISJA  
EGZAMINACYJNA  
W KRAKOWIE

# OBIEG

Okręgowa Komisja Egzaminacyjna w Krakowie, os. Szkolne 37, 31-978 Kraków



Strona główna

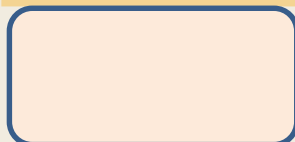


Najczęstsze pytania



Telefony

## UŻYTKOWNIK



## INFORMACJE

Komunikaty

## EGZAMINY

Podgląd deklaracji

Wyniki egzaminów

Wybór sesji egzaminacyjnej

Zbiorcze zestawienie wyników

Szczegółowe wyniki egzaminu

Porównanie wyniku na tle innych

Egzaminy ustne



Powrót

Drukuj

## Zbiorcze zestawienie wyników

Imię i nazwisko:

Sesja egzaminacyjna:

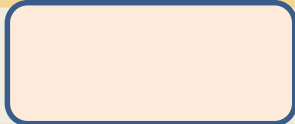
Typ egzaminu:

Informacja o zdaniu egzaminu:

### Wyniki zdawanych w ramach sesji egzaminów

Lp.	Nazwa egzaminu	Pisemny	Pkt	Maks. pkt	%	Zdał
1.	Egzamin gimnazjalny z języka polskiego	T	24,0	32,0	75%	-
2.	Egzamin gimnazjalny z historii i wiedzy o społeczeństwie	T	22,0	33,0	67%	-
3.	Egzamin gimnazjalny z matematyki	T	9,0	30,0	30%	-
4.	Egzamin gimnazjalny z przedmiotów przyrodniczych	T	16,0	26,0	62%	-
5.	Egzamin gimnazjalny z języka niemieckiego - podstawowy	T	31,0	40,0	78%	-
6.	Egzamin gimnazjalny z języka niemieckiego - rozszerzony	T	23,0	40,0	58%	-

## UŻYTKOWNIK



## INFORMACJE

### Komunikaty

## EGZAMINY

### Podgląd deklaracji

### Wyniki egzaminów

Wybór sesji egzaminacyjnej

Zbiorcze zestawienie wyników

**Szczegółowe wyniki egzaminu**

Porównanie wyniku na tle innych

### Egzaminy ustne

[Powrót](#)

Drukuj

## Szczegółowe wyniki egzaminu

<b>Imię i nazwisko:</b>	
<b>Sesja egzaminacyjna:</b>	
<b>Typ egzaminu:</b>	
<b>Egzamin:</b>	
<b>Wynik:</b>	

[Wybierz](#)

Arkusz GH-PB1-122

Wyniki dla poszczególnych zadań egzaminacyjnych						
Nr zadania	Odpowiedź	Poprawna	Pkt	Maks. pkt		
1	A	A	1,0			1,0
2	F	D	0,0			1,0
3	A	C	0,0			1,0
4	D	D	1,0			1,0
5	D	D	1,0			1,0
6	A	A	1,0			1,0
7	B	B	1,0			1,0
8	A	A	1,0			1,0
9	D	D	1,0			1,0
10	B	B	1,0			1,0
11	C	C	1,0			1,0
12	A	A	1,0			1,0
13	C	C	1,0			1,0
14	C	C	1,0			1,0
15	B	B	1,0			1,0
16	B	D	0,0			1,0
17	C	C	1,0			1,0
18	C	A	0,0			1,0
19	B	B	1,0			1,0
20	C	C	1,0			1,0
21			2,0			2,0
22			6,0			10,0

[Zobacz treść zadań egzaminacyjnych z tego arkusza](#)

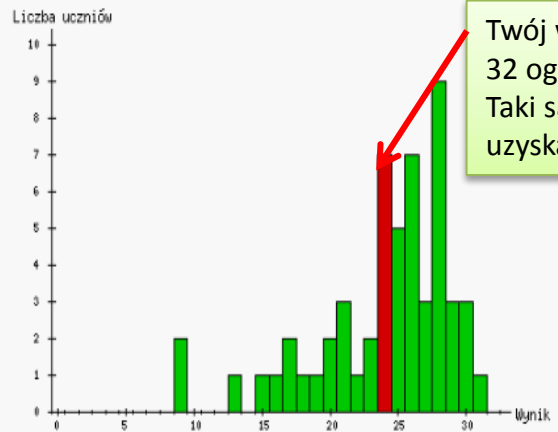
Sesja egzaminacyjna:

Typ egzaminu:

Egzamin: Egzamin gimnazjalny z przedmiotów przyrodniczych ▼ **Wybierz**

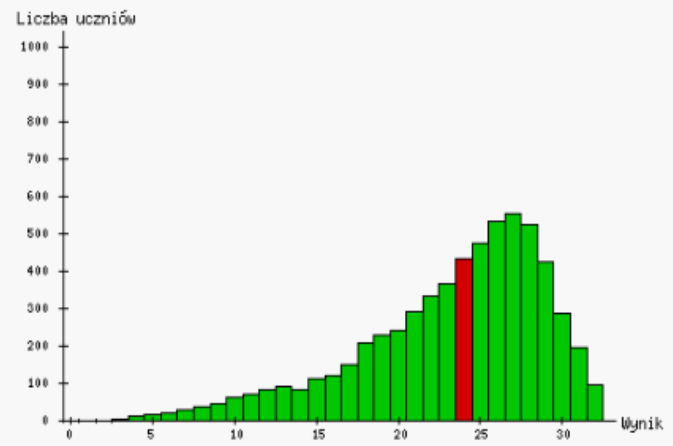
Wynik: 75% (24,0/32,0)

**Rozkłady wyników**  
W szkole

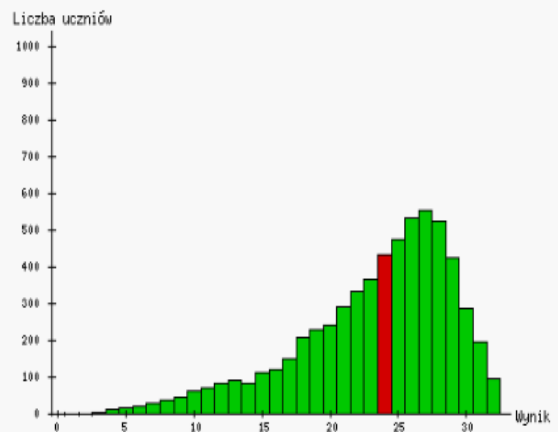


Twój wynik 24 pkt. na możliwe 32 ogółem, co stanowi 75%. Taki sam wynik w szkole uzyskało 7 uczniów

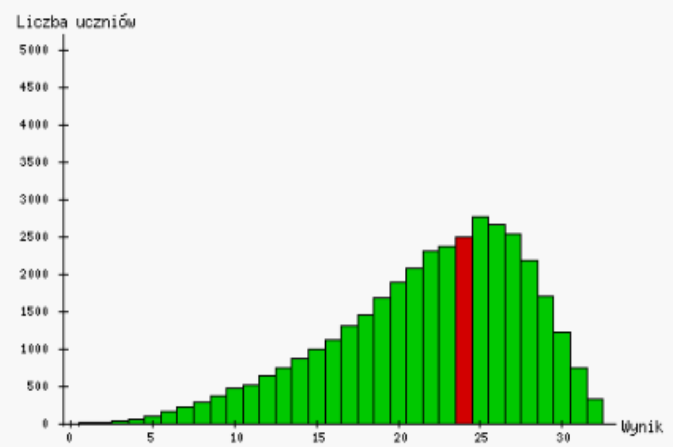
**W powiecie**



**W gminie**



**W województwie**



Sprawdź pozycję swojego wyniku z każdego egzaminu na tle wszystkich uczniów w szkole, gminie, powiecie, województwie

**PUBLICZNIE DOSTĘPNE INFORMACJE  
NA STRONIE [WWW.OKE.KRAKOW.PL](http://WWW.OKE.KRAKOW.PL)**

zaawansowane szukanieWitaj na stronach Okręgowej Komisji Egzaminacyjnej w Krakowie  
piątek, 23-08-2013 godz. 13:33[Portal telewizyjny](#)[Egzaminatorzy - moodle](#)  
[Egzaminy - moodle](#)[Sprawdzian w klasie VI](#)  
[Egzamin gimnazjalny](#)  
[Egzamin maturalny](#)  
[Egzamin zawodowy](#)  
[Egzamin z kwalifikacji](#)  
[Egzaminy eksternistyczne](#)[Wyniki egzaminów](#)  
[Publikacje o egzaminach](#)[System OBIEG](#)  
[System SMOK](#)[Dostosowanie egzaminów do potrzeb ucznia](#)[Obserwacja egzaminów zewnętrznych](#)  
[Szkolenia kandydatów na egzaminatorów](#)[Wymiana dokumentów i wystawianie duplikatów](#)[Zgłoszenie/usunięcie szkoły](#)[Zamówienia publiczne](#)[Konkursy na stanowiska pracy](#)

Subskrypcja

Jeżeli chcesz otrzymywać aktualności ze strony OKE, to wpisz swój e-mail i kliknij zapisz.

## Wyniki egzaminów

### SESJA EGZAMINACYJNA 2013

#### Sprawdzian

- Wstępna informacja o wynikach sprawdzianu w 2013 roku - województwo: lubelskie, małopolskie, podkarpackie
- Sprawozdanie ze sprawdzianu w 2013 roku
- Skala staninowa dla uczniów i szkół - 2002-2013
- Wyniki uczniów i szkół podstawowych w powiatach w 2013 roku
- Wyniki uczniów i szkół podstawowych w gminach w 2013 roku
- Wyniki szkół podstawowych w latach 2002 - 2013
  - województwo lubelskie
  - województwo małopolskie
  - województwo podkarpackie
- Interpretacja wyniku sprawdzianu w 2013 roku w szkole

#### Egzamin gimnazjalny

- Wstępna informacja o wynikach egzaminu gimnazjalnego w 2013 roku - województwo: lubelskie, małopolskie, podkarpackie
- Sprawozdanie z egzaminu gimnazjalnego w 2013 roku
- Wyniki szkół gimnazjalnych w skali standardowej dziewiątki w 2013 roku
- Wyniki uczniów i szkół w powiatach w 2013 roku
- Wyniki uczniów i szkół w gminach w 2013 roku
- Wyniki szkół gimnazjalnych w części humanistycznej i matematyczno-przyrodniczej w 2013 roku
  - województwo lubelskie
  - województwo małopolskie
  - województwo podkarpackie
- Wyniki szkół gimnazjalnych w części językowej w 2013 roku
  - województwo lubelskie
  - województwo małopolskie
  - województwo podkarpackie
- Interpretacja wyniku egzaminu gimnazjalnego w 2013 roku w szkole

#### Egzamin maturalny

- Wstępna informacja o wynikach egzaminu maturalnego w 2013 roku - województwo: lubelskie, małopolskie, podkarpackie
- Sprawozdanie z egzaminu maturalnego w 2013 roku
- Zdawalność egzaminu maturalnego w 2013 roku w powiatach
- Średnie wyniki z przedmiotów zdawanych obowiązkowo - w poszczególnych powiatach
- Średnie wyniki z przedmiotów zdawanych dodatkowo - w poszczególnych powiatach
  - biologia
  - chemia
  - fizyka
  - geografia
  - historia





**OKRĘGOWA KOMISJA EGZAMINACYJNA W KRAKOWIE**

Wydział Badań i Analiz

**Sprawozdanie  
z egzaminu gimnazjalnego  
w 2013 roku**

## Średnie wyniki uczniów w powiatach w 2013 roku

Prezentowane wyniki zostały obliczone z uwzględnieniem wyłącznie arkusza standardowego.

### CZĘŚĆ HUMANISTYCZNA – WOJEWÓDZTWO LUBELSKIE

Tabela 1. Średnie wyniki uczniów w powiatach – część humanistyczna

Powiat	Zakres: historia i wiedza o społeczeństwie						Zakres: język polski					
	Średni wynik w punktach	Średni wynik w procentach	Liczba przystępujących do egzaminu	Liczba szkół z wynikiem			Średni wynik w punktach	Średni wynik w procentach	Liczba przystępujących do egzaminu	Liczba szkół z wynikiem		
				niskim	średnim	wysokim				niskim	średnim	wysokim
bialski	18,8	57,1	1316	2	19	6	20,0	62,4	1316	2	19	6
biłgorajski	19,4	58,9	1204	3	17	8	20,7	64,8	1204	2	19	7
chełmski	18,1	55,0	848	4	17	0	19,0	59,3	848	3	16	2
hrubieszowski	17,7	53,5	700	11	7	1	19,7	61,6	700	4	12	3
janowski	18,7	56,5	550	3	12	2	19,0	59,4	550	5	11	1
krasnostawski	18,7	56,5	701	4	11	4	20,1	62,8	701	1	13	5
kraśnicki	18,2	55,2	1017	7	9	4	19,0	59,2	1017	7	10	3
lubartowski	18,6	56,5	1007	3	13	2	20,0	62,6	1007	2	14	2
lubelski	18,3	55,6	1415	5	19	4	19,3	60,2	1415	4	20	4
łęczyński	18,6	56,4	606	3	6	1	19,9	62,2	606	2	6	2
łukowski	19,1	58,0	1340	5	16	9	19,9	62,3	1340	5	18	7
opolski	17,7	53,7	640	4	6	0	18,7	58,4	640	3	7	0
parczewski	17,9	54,3	390	3	4	0	19,6	61,1	390	0	7	0
puławski	19,4	58,6	1246	9	10	8	20,3	63,4	1246	7	15	5
radzyński	18,3	55,3	793	3	11	0	19,5	61,0	793	2	8	4
rycki	18,2	55,1	687	4	9	1	20,1	62,7	687	3	9	2
świdnicki	18,7	56,8	697	4	5	1	20,5	64,0	697	3	5	2
tomaszowski	18,1	54,8	1031	5	16	1	19,4	60,6	1031	3	16	3

## Średnie wyniki uczniów w gminach w 2013 roku

Prezentowane wyniki zostały obliczone z uwzględnieniem wyłącznie arkusza standardowego.

### CZĘŚĆ HUMANISTYCZNA – WOJEWÓDZTWO LUBELSKIE

Tabela 1. Średnie wyniki uczniów w gminach – część humanistyczna

Powiat	Gmina	Zakres: historia i wiedza o społeczeństwie						Zakres: język polski					
		Średni wynik w punktach	Średni wynik w procentach	Liczba przystępujących do egzaminu	Liczba szkół z wynikiem			Średni wynik w punktach	Średni wynik w procentach	Liczba przystępujących do egzaminu	Liczba szkół z wynikiem		
					niskim	średnim	wysokim				niskim	średnim	wysokim
białski	m. Międzyrzec Podlaski	19,4	58,7	205	0	2	1	21,1	66,0	205	0	1	2
	m. Terespol	21,2	64,3	68	0	0	1	21,6	67,5	68	0	0	1
	Biała Podlaska	16,9	51,1	107	1	1	0	17,4	54,4	107	1	1	0
	Drelów	18,1	54,8	66	0	2	0	20,8	65,2	66	0	1	1
	Janów Podlaski	19,4	58,7	64	0	1	0	20,3	63,5	64	0	1	0
	Kodeń	18,3	55,4	40	0	1	0	21,1	65,9	40	0	1	0
	Konstantynów	18,3	55,4	56	0	1	0	19,7	61,6	56	0	1	0
	Leśna Podlaska	17,3	52,5	62	0	1	0	20,0	62,7	62	0	1	0
	Łomazy	22,8	69,0	68	0	0	1	20,4	63,8	68	0	1	0
	Międzyrzec Podlaski	18,4	55,7	141	0	3	0	19,4	60,7	141	0	3	0
	Piszczac	18,1	54,7	98	0	2	0	18,5	57,7	98	0	2	0
	Rokitno	17,5	52,9	32	0	1	0	19,6	61,3	32	0	1	0
	Rossosz	19,9	60,4	35	0	1	0	22,0	68,8	35	0	0	1
	Sławatycze	20,4	61,7	34	0	0	1	20,2	63,1	34	0	1	0

POWIAT	GMINA	NAZWA SZKOŁY	MIEJSCOWOŚĆ	ULICA	LICZBA UCZNIÓW	Uczniowie z zaświadczeniami o dysleksji	JĘZYK POLSKI (%)	stanin	HISTORIA I WOS (%)	stanin	MATEMATYKA (%)	stanin	PRZEDMIOTY PRZYRODNICZE (%)	stanin	CZĘŚĆ HUMANISTYCZNA (%)	CZĘŚĆ MAT-PRZYR (%)
bocheński	m.Bochnia	Gimnazjum nr 2 w Bochni im. Cypriana Kamila Norwida	Bochnia	gen. Tadeusza Jakubowskiego	104	11%	66,2	6	59,7	6	58,9	7	61,1	6	62,9	60,0
bocheński	m.Bochnia	Gimnazjum nr 1 w Bochni	Bochnia	Bernardyńska	182	15%	69,4	7	65,9	8	65,9	8	69,3	8	67,5	67,5
bocheński	Bochnia	Gimnazjum w Gawłowie	Gawłów		26	0%	60,7	5	55,8	5	44,4	5	58,9	5	58,1	51,6
bocheński	Bochnia	Gimnazjum w Proszówkach	Proszówki		33	3%	55,7	4	61,4	7	45,8	5	62,2	6	58,5	53,9
bocheński	Bochnia	Gimnazjum w Nieszkowicach Wielkich	Nieszkowice Wielkie		32	31%	77,7	8	84,8	9	74,0	9	75,6	8	81,2	74,8
bocheński	Bochnia	Gimnazjum w Łapczycy	Łapczyca		39	15%	60,3	5	54,9	4	49,5	6	61,0	6	57,5	55,2
bocheński	Bochnia	Zespół Szkół Gminnych w Damienicach, Gimnazjum w Damienicach	Damienice		19	5%	67,6	7	72,1	8	65,8	8	74,9	8	69,8	70,3
bocheński	Bochnia	Zespół Szkół Gminnych w Nieszkowicach Małych. Gimnazjum	Nieszkowice Małe		13	0%	55,5	4	61,0	6	37,6	3	54,1	4	58,2	45,7
bocheński	Bochnia	Gimnazjum w Bogucicach	Bogucice		15	7%	59,9	5	67,1	8	63,0	8	69,3	8	63,6	66,1
bocheński	Bochnia	Zespół Szkół Gminnych im. H. Sienkiewicza w Stanisławicach - Gimnazjum w Stanisławicach	Stanisławice		18	33%	64,9	6	58,1	6	60,2	8	65,4	7	61,4	62,8
bocheński	Bochnia	Gimnazjum w Brzeźnicy	Brzeźnica		15	31%	53,2	3	62,2	7	38,7	3	62,8	6	57,3	50,1
bocheński	Drwinia	Publiczne Gimnazjum w Grobli	Grobła		23	22%	62,7	6	56,7	5	54,5	7	61,8	6	59,6	58,1
bocheński	Drwinia	Zespół Szkolno-Przedszkolny w Drwini Publiczne Gimnazjum w Drwini	Drwinia		10	40%	55,7	4	52,2	4	60,7	8	57,1	5	53,8	58,9
bocheński	Drwinia	Zespół Szkolno-Przedszkolny w Mikłuszowicach - Gimnazjum w Mikłuszowicach	Mikłuszowice		33	3%	65,8	6	61,1	6	47,4	5	63,1	7	63,3	55,1
bocheński	Lipnica Murowana	Zespół Szkół w Lipnicy Murowanej - Publiczne Gimnazjum im. ks. Stanisława Wiśniowskiego	Lipnica Murowana		53	8%	59,4	5	60,2	6	55,3	7	66,2	7	59,7	60,6

Wyniki egzaminów w szkołach według województw:  
średni wynik i pozycja wyniku w skali *standardowej dziewiątki*  
- język polski, historia i wos, matematyka, przedmioty przyrodnicze

POWIAT	GMINA	NAZWA SZKOŁY	MIEJSCOWOŚĆ	ULICA	Liczba uczniów	Procent uczniów z zaświadczeniami o dysleksji	Liczba zdających j.angielski podstawowy	Wynik (%) j.angielski podstawowy	Wynik w skali staninowej	Liczba zdających j.angielski rozszerzony	Wynik (%) j.angielski rozszerzony	Liczba zdających j.niemiecki podstawowy	Wynik (%) j.niemiecki podstawowy	Wynik w skali staninowej	Liczba zdających j.niemiecki rozszerzony	Wynik (%) j.niemiecki rozszerzony	Liczba zdających j.rosyjski podstawowy	Wynik (%) j.rosyjski podstawowy	Liczba zdających j.rosyjski rozszerzony	Wynik (%) j.rosyjski rozszerzony
bieszczadzki	Czarna	Gimnazjum im. prof. Stefana Myczkowskiego w Czarnej	Czarna Górna		21	5%	10	63,3	6	10	46,3	11	39,4	3	0	.	0	.	0	.
bieszczadzki	Czarna	Publiczne Gimnazjum Salezjańskie	Polana		5	20%	5	71,2	7	5	39,0	0	.	.	0	.	0	.	0	.
bieszczadzki	Lutowiska	Zespół Szkół w Lutowiskach - Gimnazjum	Lutowiska		20	10%	20	58,6	5	20	39,3	0	.	.	0	.	0	.	0	.
bieszczadzki	Ustrzyki Dolne	Gimnazjum Nr 1 w Ustrzykach Dolnych	Ustrzyki Dolne	29 Listopada	97	11%	78	56,5	4	72	39,9	19	61,4	6	8	53,8	0	.	0	.
bieszczadzki	Ustrzyki Dolne	Gimnazjum nr 2	Ustrzyki Dolne	Dobra	68	29%	60	65,6	6	60	50,3	8	63,6	6	1	32,5	0	.	0	.
bieszczadzki	Ustrzyki Dolne	Gimnazjum	Wojtkówka		16	0%	16	61,3	5	16	28,9	0	.	.	0	.	0	.	0	.
bieszczadzki	Ustrzyki Dolne	Zespół Szkół Publicznych w Ropience - Gimnazjum w Ropience	Ropienka		17	0%	16	51,8	3	16	36,3	1	40,0	3	0	.	0	.	0	.
brzozowski	Brzozów	Gimnazjum Nr 1 w Brzozowie im. Jana Pawła II	Brzozów	Tysiąclecia	74	9%	73	58,7	5	69	39,1	1	88,0	9	0	.	0	.	0	.
brzozowski	Brzozów	Gimnazjum w Grabownicy	Grabownica	Starzeńska	43	12%	34	67,0	6	34	42,6	9	56,1	5	4	55,6	0	.	0	.
brzozowski	Brzozów	Gimnazjum nr 2 im. ks. Pawła Komborskiego w Przysietnicy	Przysietnica		54	15%	52	55,0	4	32	26,6	2	64,0	6	2	36,3	0	.	0	.
brzozowski	Brzozów	Zespół Szkół w Starej Wsi - Gimnazjum im. Ks. Stefana Weidla	Stara Wieś		31	10%	31	54,4	4	31	37,0	0	.	.	0	.	0	.	0	.

Wyniki egzaminów w szkołach według województw:  
średni wynik i pozycja wyniku w skali *standardowej dziewiątki*  
- języki obce

# **ORGANY PROWADZĄCE I NADZORUJĄCE GIMNAZJA**





# OBIEG

Okręgowa Komisja Egzaminacyjna w Krakowie, os. Szkolne 37, 31-978 Kraków

[Strona główna](#) [Najczęstsze pytania](#) [Telefony](#)

## UŻYTKOWNIK

**060101-01UOX**

Urząd Miasta w  
Międzyrzeczu Podlaskim

Międzyrzec Podlaski Poczta 8  
21-560 Międzyrzec Podlaski  
tel. (083)371-46-71

## INFORMACJE

[Komunikaty](#)

## DANE O SZKOŁACH

[Aktualizacja listy  
prowadzonych szkół](#)  
[Wyniki egzaminów](#)

## MATERIAŁY

[Materiały](#)

[Powrót](#)

## Serwis dla organu prowadzącego - strona główna

### Komunikaty systemowe

05/09/2013 12:47:40

#### Wyniki egzaminów dla organów prowadzących i nadzorujących

*Szanowni Państwo,*

wyniki egzaminów z lat 2002-2011 są w zakładce [Wyniki egzaminów](#),

wyniki egzaminów zewnętrznych uzyskanych przez szkoły po 2011 roku, znajdują się w zakładce:

[Materiały > Wyniki egzaminów](#)

[Usuń](#)



# OBIEG

Okręgowa Komisja Egzaminacyjna w Krakowie, os. Szkolne 37, 31-978 Kraków

[Strona główna](#) [Najczęstsze pytania](#) [Telefony](#)

## UŻYTKOWNIK

**066101-01N04**

Delegatura Kuratorium  
Oświaty w Białej  
Podlaskiej

Biała Podlaska Brzeska 41  
21-500 Biała Podlaska  
tel. 83 343-81-73

## INFORMACJE

🔍 [Komunikaty](#)

## EGZAMINY

🔍 [Raporty](#)

🔍 [Wyniki egzaminów](#)

[Wybór powiatu/gminy](#)

## MATERIAŁY

🔍 [Materiały](#)

[Powrót](#)

## Dane statystyczne szkół

arkusz standardowy, termin pierwszy

Wybór powiatu/gminy	Wybór szkoły
Lubelskie	
białski	
łukowski	
parczewski	
radzyński	
m.Biała Podlaska	



# OBIEG

Okręgowa Komisja Egzaminacyjna w Krakowie, os. Szkolne 37, 31-978 Kraków

[Strona główna](#) [Najczęstsze pytania](#) [Telefony](#)

## UŻYTKOWNIK

Wydział Edukacji Urzędu  
Miasta Krakowa

Kraków Stachowicza 18  
31-004 Kraków  
tel. 12 616-15-18

## INFORMACJE

[Komunikaty](#)

## DANE O SZKOŁACH

[Aktualizacja listy  
prowadzonych szkół](#)

[Wyniki egzaminów](#)

## MATERIAŁY

[Materiały](#)

[Powrót](#)

## Serwis dla organu prowadzącego - strona główna

### Komunikaty systemowe

Brak komunikatów systemowych

## Dane statystyczne szkół

arkusz standardowy, termin pierwszy

Wybór powiatu/gminy	Wybór szkoły	
Małopolskie krakowski m. Kraków	Gimnazjum Integracyjne nr 15 w Krakowie	Kraków, Al. Kijowska 3 30-079 Kraków
	Gimnazjum Integracyjne nr 75 im. Polskich Kawalerów Maltańskich	Kraków, Czarnogórska 14 30-638 Kraków
M. Kraków	Gimnazjum nr 1 dla dorosłych	Kraków, Ulanów 3 31-450 Kraków
	Gimnazjum nr 1 im. ks. Stanisława Konarskiego	Kraków, Bernardyńska 7 31-069 Kraków
	Gimnazjum nr 10	Kraków, Stanisława ze Skalbmierza 7 31-436 Kraków
	Gimnazjum nr 11	Kraków, Seniorów Lotnictwa 5 31-455 Kraków
	Gimnazjum nr 13 im. Adama Chmielowskiego - św. Brata Alberta	Kraków, Mackiewiczza 15 31-214 Kraków
	Gimnazjum nr 14 im. Jana Kasprowicza	Kraków, Czerwieńskiego 16 31-319 Kraków
	Gimnazjum nr 16	Kraków, Konarskiego 2 30-049 Kraków
	Gimnazjum Nr 17 im. Artura Grottgera	Kraków, Litewska 34 30-014 Kraków
	Gimnazjum nr 18	Kraków, Złoty Róg 30 30-095 Kraków
	Gimnazjum Nr 19 w Krakowie	Kraków, Na Błonie 15b 30-147 Kraków
	Gimnazjum nr 2	Kraków, Studencka 13 31-116 Kraków
	Gimnazjum Nr 20 im. Księcia Józefa Poniatowskiego	Kraków, Senatorska 35 30-106 Kraków
	Gimnazjum nr 21	Kraków, Komandosów 29 30-334 Kraków
	Gimnazjum nr 22	Kraków, Skwerowa 3 30-317 Kraków
	Gimnazjum nr 23	Kraków, Lipińskiego 2 30-349 Kraków
	Gimnazjum nr 24	Kraków, J. Montwiłła - Mireckiego 29 30-426 Kraków
	Gimnazjum Nr 25 im. prof. J. Aleksandrowicza	Kraków, Strągowa 3a 30-410 Kraków
	Gimnazjum Nr 26 w Krakowie	Kraków, Mirtowa 2 30-698 Kraków

Fragment tabeli ze szkołami,  
dla których podano wyniki

## UŻYTKOWNIK

**060101-01U0X**

**Urząd Miasta w  
Międzyrzecu Podlaskim**

Międzyrzec Podlaski Pocztowa 8  
21-560 Międzyrzec Podlaski  
tel. (083)371-46-71

## INFORMACJE

[Komunikaty](#)

## DANE O SZKOŁACH

[Aktualizacja listy  
prowadzonych szkół](#)

[Wyniki egzaminów](#)

## MATERIAŁY

[Materiały](#)



**Powrót**

## Materiały

Nazwa

	..
	Arkusze z wynikami sprawdzianu w 2012 roku
	Arkusze z wynikami gimnazjum w 2012 roku
	Arkusze z wynikami egzaminu maturalnego 2012: przedmioty obowiązkowe (stan z dnia 2012-07-01)
	Arkusze z wynikami egzaminu maturalnego 2012: wszystkie przedmioty (stan z dnia 2012-07-01)
	Arkusze z wynikami sprawdzianu 2012 (stan z dnia 2012-09-24)
	Arkusze zdawalności egzaminu maturalnego w roku 2012
	Arkusze z wynikami egzaminu gimnazjalnego 2013 (stan z dnia 2013-06-21)
	Arkusze z wynikami egzaminu maturalnego 2013 - przedmioty obowiązkowe (stan z dnia 2013-06-28)
	Arkusze z wynikami egzaminu maturalnego 2013 - przedmioty dodatkowe (stan z dnia 2013-06-28)
	Arkusze z wynikami sprawdzianu w 2013 roku
	Arkusze zdawalności egzaminu maturalnego w roku 2013



DELEGATURA  
EGZAMINACYJNA  
W KRAKOWIE

# OBIEG

Okręgowa Komisja Egzaminacyjna w Krakowie, os. Szkolne 37, 31-978 Kraków

[Strona główna](#) [Najczęstsze pytania](#) [Telefony](#)

UŻYTKOWNIK

**066101-01N04**

Delegatura Kuratorium  
Oświaty w Białej  
Podlaskiej

Biała Podlaska Brzeska 41  
21-500 Biała Podlaska  
tel. 83 343-81-73

INFORMACJE

[Komunikaty](#)

EGZAMINY

[Raporty](#)

[Wyniki egzaminów](#)

Wybór powiatu/gminy

MATERIAŁY

[Materiały](#)

**Pawrót**

## Dane statystyczne szkół

arkusz standardowy, termin pierwszy

Wybór powiatu/gminy	Wybór szkoły
Lubelskie białski <b>m. Międzyrzec Podlaski</b> Sprawdzian [drukuj] Egzamin gimnazjalny [drukuj] Matura [drukuj]	Międzyrzec Podlaski, Warszawska 40 21-560 Międzyrzec Podlaski
	Gimnazjum Nr 1
	Gimnazjum nr 2 z Oddziałami Integracyjnymi i Sportowymi
m. Terespol Biała Podlaska Drelów Janów Podlaski Kodeń Konstantynów Leśna Podlaska Łomazy Międzyrzec Podlaski Piszczac Rokitno Rososz Sławatycze Sosnówka Terespol Tuczna Wisznica Zalesie	Międzyrzec Podlaski, Partyzantów 8 21-560 Międzyrzec Podlaski
	Liceum Ogólnokształcące dla Dorosłych w Międzyrzec Podlaskim
lukowski parczewski radzyński m.Biała Podlaska	Międzyrzec Podlaski, Partyzantów 8 21-560 Międzyrzec Podlaski
	Liceum Ogólnokształcące im. gen. Wł. Sikorskiego
	Międzyrzec Podlaski, 3 Maja 40/42 21-560 Międzyrzec Podlaski
	Liceum Ogólnokształcące Zespołu Szkół Ekonomicznych im. Marii Dąbrowskiej
	Międzyrzec Podlaski, 3 Maja 40/42 21-560 Międzyrzec Podlaski
	Liceum Profilowane
	Międzyrzec Podlaski, 3 Maja 40/42 21-560 Międzyrzec Podlaski
	Liceum Profilowane
	Międzyrzec Podlaski, Warszawska 30 21-560 Międzyrzec Podlaski
	Liceum Profilowane Kształtowania Środowiska
	Międzyrzec Podlaski, Warszawska 30 21-560 Międzyrzec Podlaski
	Liceum Profilowane Usługowo- Gospodarcze
	Międzyrzec Podlaski, Warszawska 30 21-560 Międzyrzec Podlaski
	Ogólnokształcące Liceum Uzupełniające
	Międzyrzec Podlaski, Warszawska 30 21-560 Międzyrzec

Fragment tabeli ze szkołami  
dla których podano wyniki

LICZBA UCZNIÓW - ARKUSZ STANDARDOWY
PROCENT UCZNIÓW Z DYSLEKSJĄ
JĘZYK POLSKI (%)
JĘZYK POLSKI W SKALI STANINOWEJ
HISTORIA I WOS (%)
HISTORIA I WOS W SKALI STANINOWEJ
MATEMATYKA (%)
MATEMATYKA W SKALI STANINOWEJ
PRZEDMIOTY PRZYRODNICZE (%)
PRZEDMIOTY PRZYRODNICZE W SKALI STANINOWEJ
CZĘŚĆ HUMANISTYCZNA (%)
CZĘŚĆ MATEMATYCZNO-PRZYRODNICZA (%)
LICZBA ZDAJĄCYCH JĘZYK ANGIELSKI - PODSTAWOWY
JĘZYK ANGIELSKI - PODSTAWOWY (%)
JĘZYK ANGIELSKI PODSTAWOWY W SKALI STANINOWEJ
LICZBA ZDAJĄCYCH JĘZYK ANGIELSKI - ROZSZERZONY
JĘZYK ANGIELSKI - ROZSZERZONY (%)
LICZBA ZDAJĄCYCH JĘZYK NIEMIECKI - PODSTAWOWY
JĘZYK NIEMIECKI - PODSTAWOWY (%)
JĘZYK NIEMIECKI PODSTAWOWY W SKALI STANINOWEJ
LICZBA ZDAJĄCYCH JĘZYK NIEMIECKI - ROZSZERZONY
ŚREDNI WYNIK Z JĘZYKA NIEMIECKIEGO - ROZSZERZONY (%)
LICZBA ZDAJĄCYCH JĘZYK ROSYJSKI - PODSTAWOWY
ŚREDNI WYNIK Z JĘZYKA ROSYJSKIEGO - PODSTAWOWY (%)
LICZBA ZDAJĄCYCH JĘZYK ROSYJSKI - ROZSZERZONY
ŚREDNI WYNIK Z JĘZYKA ROSYJSKIEGO - ROZSZERZONY (%)
LICZBA ZDAJĄCYCH JĘZYK FRANCUSKI - PODSTAWOWY

Zakres treści pliku EXCEL

Wyniki egzaminów we wszystkich szkołach uporządkowane według województw, powiatów i gmin

LUBELSKIE

MAŁOPOLSKIE

PODKARPACKIE



## Struktura danych w pliku EXCEL

## Wyniki egzaminów w szkołach

POWIAT	GMINA	NAZWA SZKOŁY	MIEJSCOWOŚĆ	ULICA	LICZBA UCZNIÓW - ARKUSZ STANDARDOWY	PROCENT UCZNIÓW Z DYSLEKSJĄ	JĘZYK POLSKI (%)	JĘZYK POLSKI W SKALI STANINOWEJ	HISTORIA I WOS (%)	HISTORIA I WOS W SKALI STANINOWEJ	MATEMATYKA (%)	MATEMATYKA W SKALI STANINOWEJ	PRZEDMIOTY PRZYRODNICZE (%)	PRZEDMIOTY PRZYRODNICZE W SKALI STANINOWEJ	CZĘŚĆ HUMANISTYCZNA (%)	CZĘŚĆ MATEMATYCZNO-PRZYRODNICZA (%)	LICZBA ZDAJĄCYCH JĘZYK ANGIELSKI - PODSTAWOWY	JĘZYK ANGIELSKI - PODSTAWOWY (%)	JĘZYK ANGIELSKI PODSTAWOWY W SKALI STANINOWEJ	LICZBA ZDAJĄCYCH JĘZYK ANGIELSKI - ROZSZERZONY	JĘZYK ANGIELSKI - ROZSZERZONY (%)	LICZBA ZDAJĄCYCH JĘZYK NIEMIECKI - PODSTAWOWY	JĘZYK NIEMIECKI - PODSTAWOWY (%)	JĘZYK NIEMIECKI PODSTAWOWY W SKALI STANINOWEJ	LICZBA ZDAJĄCYCH JĘZYK NIEMIECKI - ROZSZERZONY	ŚREDNI WYNIK Z JĘZYKA NIEMIECKIEGO - ROZSZERZONY (%)	LICZBA ZDAJĄCYCH JĘZYK ROSYJSKI - PODSTAWOWY	ŚREDNI WYNIK Z JĘZYKA ROSYJSKIEGO - PODSTAWOWY (%)
białski	m. Międzyrzec Podlaski	Gimnazjum Nr 1	Międzyrzec Podlaski	Warszawska	65	12	71,3	7	64,6	6	45,6	5	50,8	6	67,9	48,1	64	66,5	6	64	47,6	1	50,0		0	.	0	.
białski	m. Międzyrzec Podlaski	Gimnazjum nr 2 z Oddziałami Integracyjnymi i Sportowymi	Międzyrzec Podlaski	Partyzantów	80	16	65,1	5	59,2	5	42,4	4	48,8	5	62,1	45,3	69	57,1	4	69	38,2	0	.		0	.	11	72,7
białski	m. Międzyrzec Podlaski	Zespół Placówek Oświatowych nr 3 Gimnazjum Sportowe nr 3	Międzyrzec Podlaski	Leśna	72	22	68,8	6	59,8	5	47,5	5	51,7	6	64,3	49,4	72	66,0	6	72	49,7	0	.		0	.	0	.
białski	m. Terespol	Gimnazjum Publiczne nr 1 im. św. Królowej Jadwigi w Terespolu w Zespole Szkół Publicznych nr 1	Terespol	H. Sienkiewicza	59	14	63,3	5	65,5	7	43,3	4	51,4	6	64,4	47,1	59	58,7	5	45	46,2	0	.		0	.	0	.
białski	m. Terespol	Gimnazjum Publiczne nr 2 w Terespolu	Terespol	Wojska Polskiego	15	7	55,0	3	52,5	3	46,4	5	42,8	3	53,7	44,8	13	65,0	6	13	41,2	0	.		0	.	2	90,0
białski	Biała Podlaska	Publiczne Gimnazjum im. Orła Białego w Sworach	Swory	Szkolna	26	19	57,7	3	52,6	3	39,2	3	43,2	3	55,1	41,1	5	43,0	2	0		21	52,3	4	21	24,9	0	.
białski	Biała Podlaska	Publiczne Gimnazjum im. Władysława Stanisława Reymonta w Ciciborze Dużym	Cicibór Duży		89	9	55,9	3	55,4	4	38,2	3	45,3	4	55,6	41,5	68	51,5	3	68	31,1	0	.		0	.	21	63,9
białski	Drelów	Publiczne Gimnazjum nr 1 im. Unitów Drelowskich w Drelowie	Drelów	Szkolna	50	14	62,7	5	55,6	4	38,5	3	47,9	5	59,1	42,9	37	57,5	4	37	38,2	0	.		0	.	13	62,1
białski	Drelów	Zespół Szkół w Doldze - Publiczne Gimnazjum nr 2	Dołha		28	4	53,9	2	57,4	4	39,8	4	49,8	5	55,7	44,4	21	56,3	4	21	33,1	0	.		0	.	7	58,2

LUBELSKIE / MAŁOPOLSKIE / PODKARPACKIE

Wyniki procentowe egzaminów z języka polskiego, historii i wos-u, matematyki, przedmiotów przyrodniczych i języków obcych oraz pozycja szkoły na tle wszystkich szkół w Polsce w skali znormalizowanej *standardowej dziewiątki*

POWIAT	GINA	NAZWA SZKOŁY	MIEJSCOWOŚĆ	ULICA	LICZBA UCZNIÓW - ARKUSZ STANDARDOWY	PROCENT UCZNIÓW Z DYSLEKSJĄ	LICZBA ZDAJĄCYCH JĘZYK ANGIELSKI - PODSTAWOWY	JĘZYK ANGIELSKI - PODSTAWOWY (%)	JĘZYK ANGIELSKI PODSTAWOWY W SKALI STANINOWEJ	LICZBA ZDAJĄCYCH JĘZYK ANGIELSKI - ROZSZERZONY	JĘZYK ANGIELSKI - ROZSZERZONY (%)	LICZBA ZDAJĄCYCH JĘZYK NIEMIECKI - PODSTAWOWY	JĘZYK NIEMIECKI - PODSTAWOWY (%)	JĘZYK NIEMIECKI PODSTAWOWY W SKALI STANINOWEJ	LICZBA ZDAJĄCYCH JĘZYK NIEMIECKI - ROZSZERZONY	ŚREDNI WYNIK Z JĘZYKA NIEMIECKIEGO - ROZSZERZONY (%)	LICZBA ZDAJĄCYCH JĘZYK ROSYJSKI - PODSTAWOWY	ŚREDNI WYNIK Z JĘZYKA ROSYJSKIEGO - PODSTAWOWY (%)
bocheński	m.Bochnia	Gimnazjum nr 2 w Bochni im. Cypriana Kamila Norwida	Bochnia	gen. Tadeusza Jakubowskiego	115	11	114	74,4	7	114	60,1	1	100,0		1	100,0	0	
bocheński	m.Bochnia	Gimnazjum nr 1 w Bochni	Bochnia	Bernardyńska	191	20	189	74,4	7	189	51,5	2	76,3		0	.	0	
bocheński	Bochnia	Gimnazjum w Gawłowie	Gawłów		29	17	23	60,9	5	23	40,8	6	45,0	3	6	17,9	0	
bocheński	Bochnia	Gimnazjum w Proszówkach	Proszówki		34	0	30	51,6	3	30	30,9	4	76,9		4	43,1	0	
bocheński	Bochnia	Gimnazjum w Nieszkowicach Wielkich	Nieszkowice Wielkie		22	27	20	62,8	5	20	52,9	2	70,0		2	58,8	0	
bocheński	Bochnia	Gimnazjum w Łapczycy	Łapczyca		33	6	33	65,9	6	33	41,3	0	.		0	.	0	
bocheński	Bochnia	Zespół Szkół Gminnych w Siedlcu - Gimnazjum w Siedlcu	Siedlec		18	33	18	47,2	2	18	28,5	0	.		0	.	0	
bocheński	Bochnia	Zespół Szkół Gminnych w Pogwizdowie, Gimnazjum w Pogwizdowie	Pogwizdów		11	45	10	63,5	6	10	37,5	1	80,0		1	50,0	0	
bocheński	Bochnia	Zespół Szkół Gminnych w Damienicach, Gimnazjum w Damienicach	Damienice		14	7	14	64,3	6	14	51,4	0	.		0	.	0	
bocheński	Bochnia	Zespół Szkół Gminnych w Nieszkowicach Małych. Gimnazjum	Nieszkowice Małe		18	6	10	79,3	8	10	57,5	8	38,8	2	8	15,6	0	
bocheński	Bochnia	Gimnazjum w Bogucicach	Bogucice		16	0	15	59,5	5	15	46,3	1	97,5		1	85,0	0	
bocheński	Bochnia	Zespół Szkół Gminnych im. H. Sienkiewicza w Stanisławicach - Gimnazjum w Stanisławicach	Stanisławice		12	42	12	53,8	4	12	33,3	0	.		0	.	0	
bocheński	Bochnia	Gimnazjum w Brzeźnicy	Brzeźnica		16	25	15	51,5	3	15	25,7	1	80,0		1	57,5	0	
bocheński	Drwinia	Publiczne Gimnazjum w Drwinii	Drwinia		15	0	15	66,3	6	15	40,5	0	.		0	.	0	
bocheński	Drwinia	Zespół Szkół w Drwinii Publiczne - Gimnazjum w Drwinii	Drwinia		15	0	15	66,3	6	15	40,5	0	.		0	.	0	
bocheński	Drwinia	Zespół Szkół w Mikuszowicach - Gimnazjum w Mikuszowicach	Mikuszowice		38	8	37	55,3	4	37	34,1	1	97,5		1	75,0	0	
bocheński	Lipnica Murowana	Zespół Szkół w Lipnicy Murowanej - Publiczne Gimnazjum im. ks. Stanisława Wiśniowskiego	Lipnica Murowana		39	8	33	59,2	5	33	39,4	6	35,4	1	6	14,2	0	

Liczba zdających i wyniki egzaminów z języków obcych

**DZIĘKUJEMY ZA UWAGĘ**