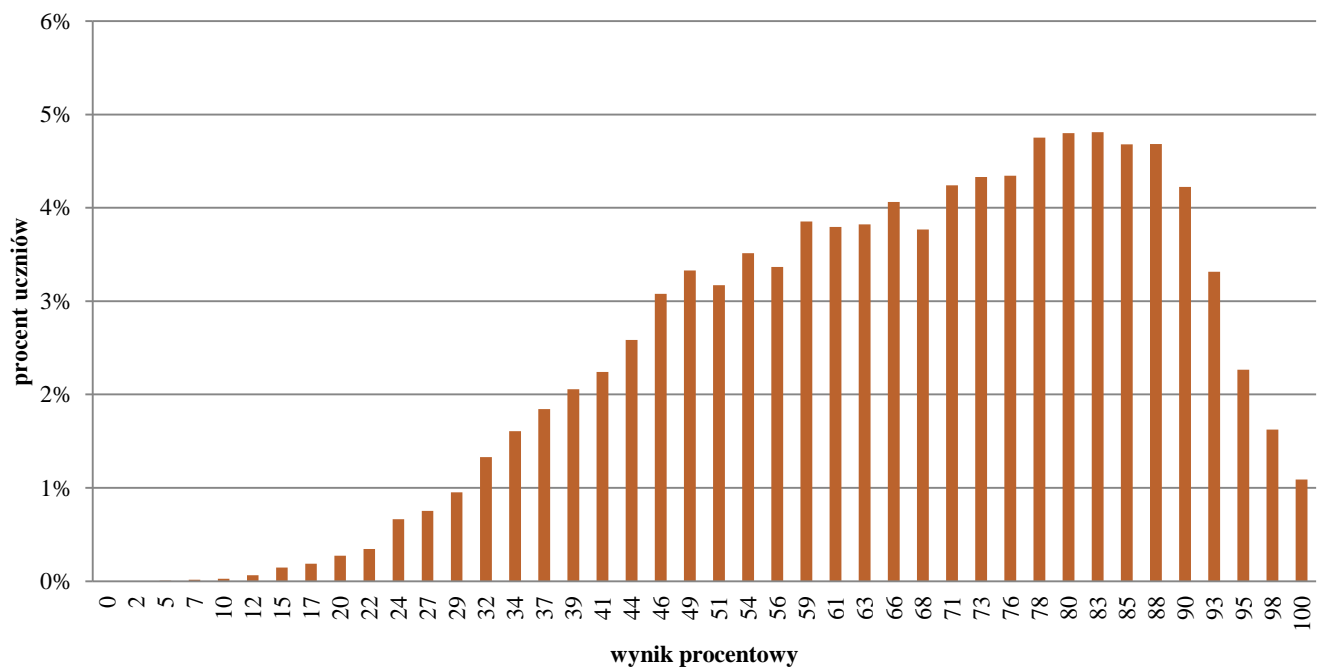


Rozkłady wyników i parametry statystyczne rozkładu wyników sprawdzianu przeprowadzonego w kwietniu 2015 r.

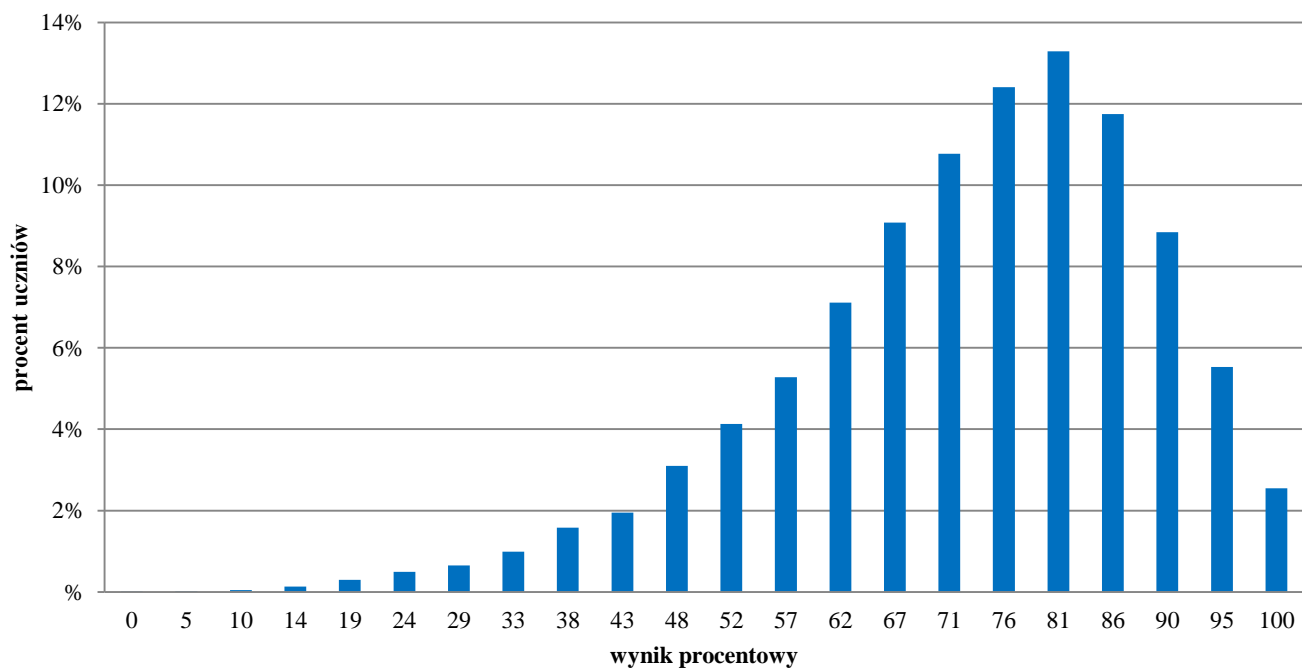
Województwo lubelskie

Na wykresach A–E zostały przedstawione rozkłady wyników uczniów bez niepełnosprawności oraz uczniów ze specyficznymi trudnościami w uczeniu się.

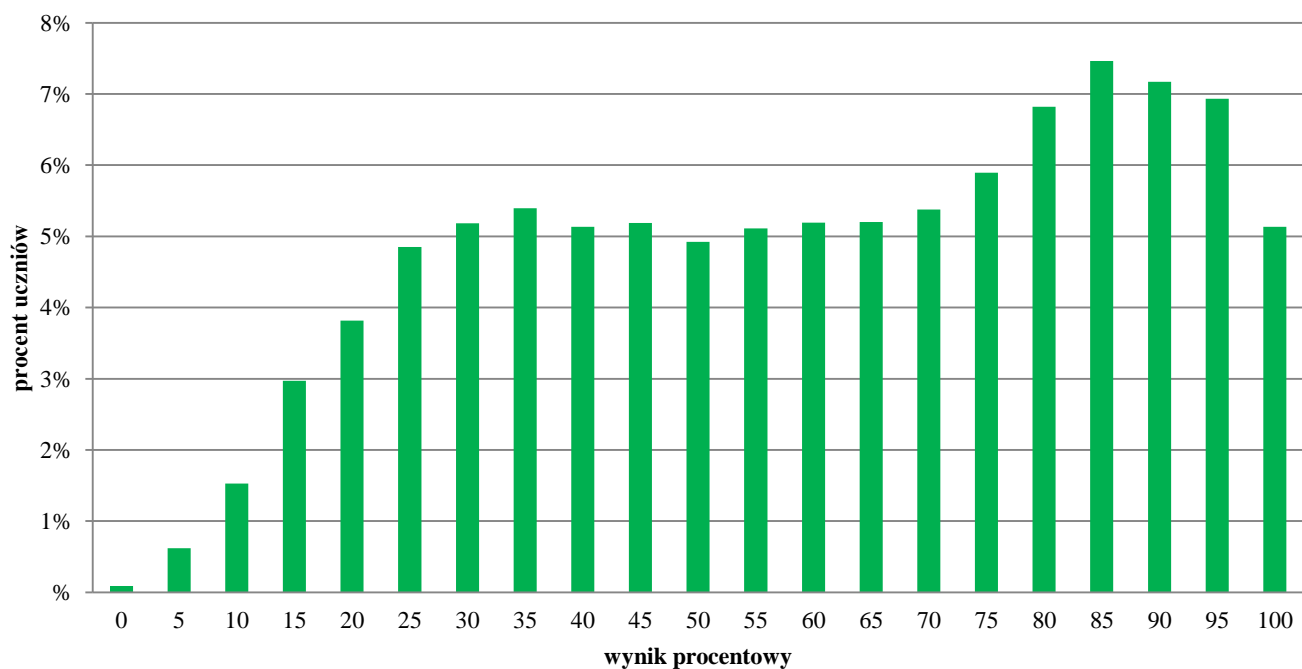
Wykres A. Rozkład wyników uczniów – część 1. (ogółem)



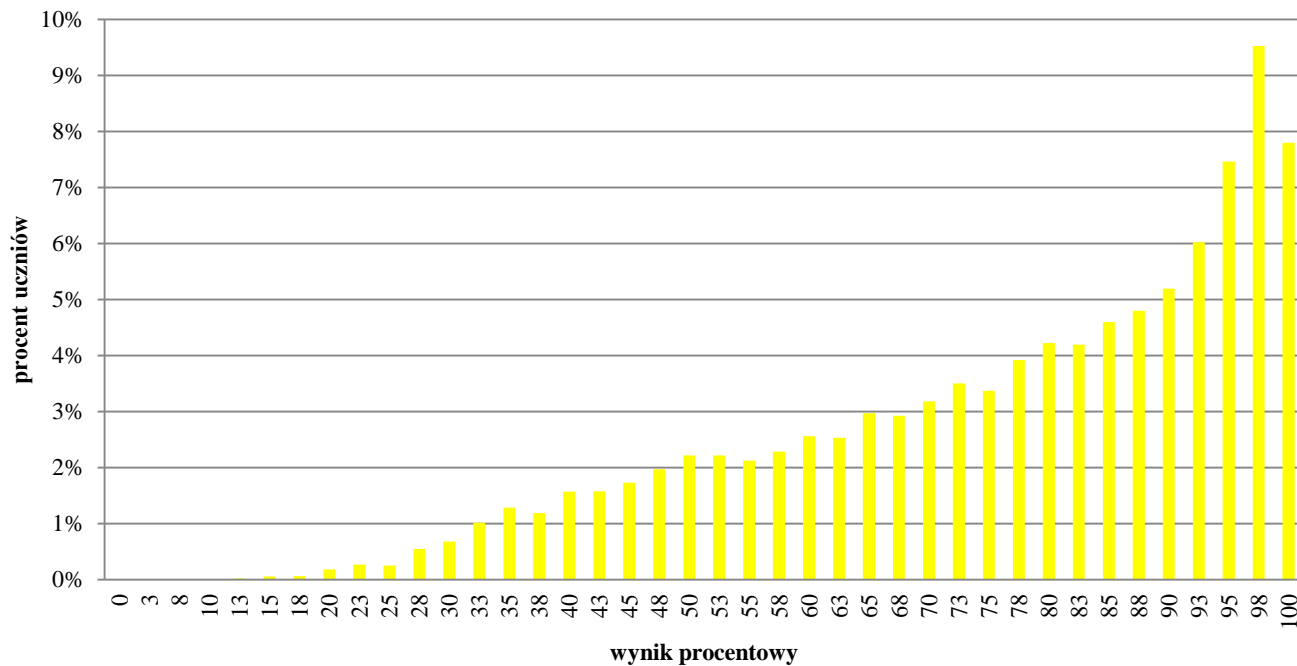
Wykres B. Rozkład wyników uczniów – część 1. (język polski)



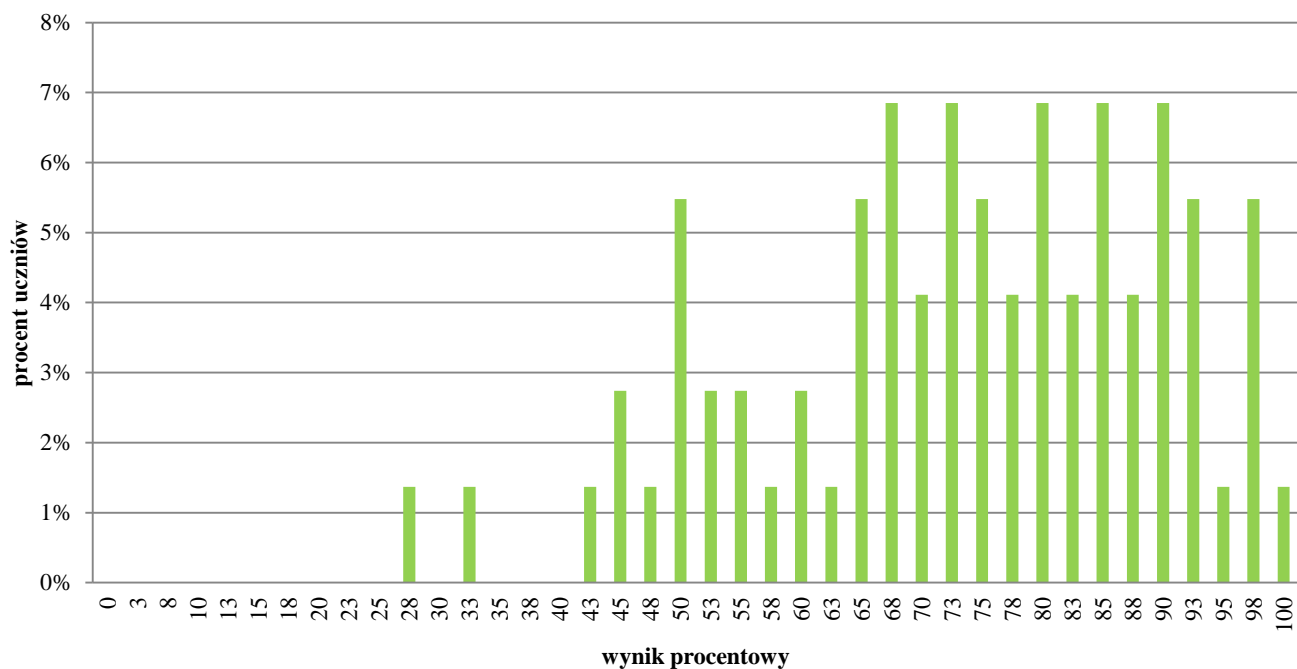
Wykres C. Rozkład wyników uczniów – część 1. (matematyka)



Wykres D. Rozkład wyników uczniów – część 2. – język angielski



Wykres E. Rozkład wyników uczniów – część 2. – język niemiecki



Parametry statystyczne rozkładu wyników sprawdzianu 2015

		Liczba uczniów	Średnia (%)	Minimum (%)	Maksimum (%)	Mediana (%)	Dominanta (%)	Odchylenie standardowe (%)
Część 1.								
Ogółem			67	5	100	68	83	19
w tym	język polski	19 106	73	0	100	76	81	16
	matematyka		60	0	100	60	85	26
Część 2.								
Język angielski		18 902	76	10	100	80	98	20
Język niemiecki		143	73	28	100	75	88	17
Język rosyjski		58	82	48	100	86	93	14