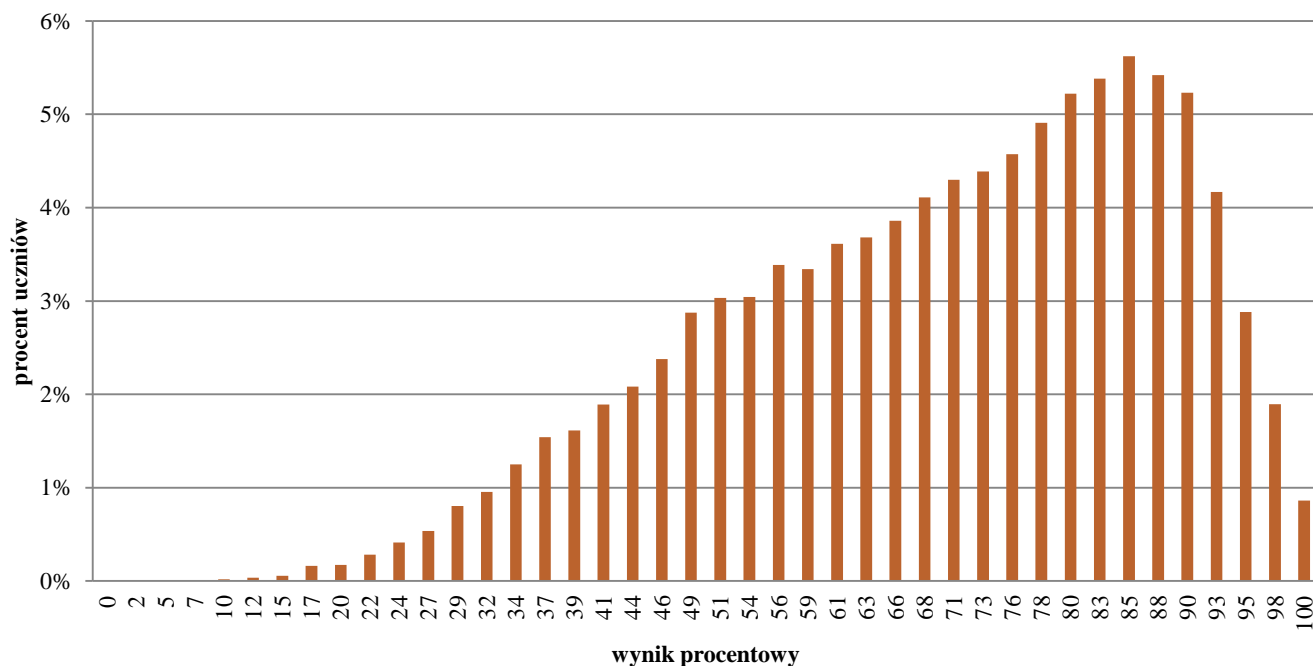


Rozkłady wyników i parametry statystyczne rozkładu wyników sprawdzianu przeprowadzonego w kwietniu 2015 r.

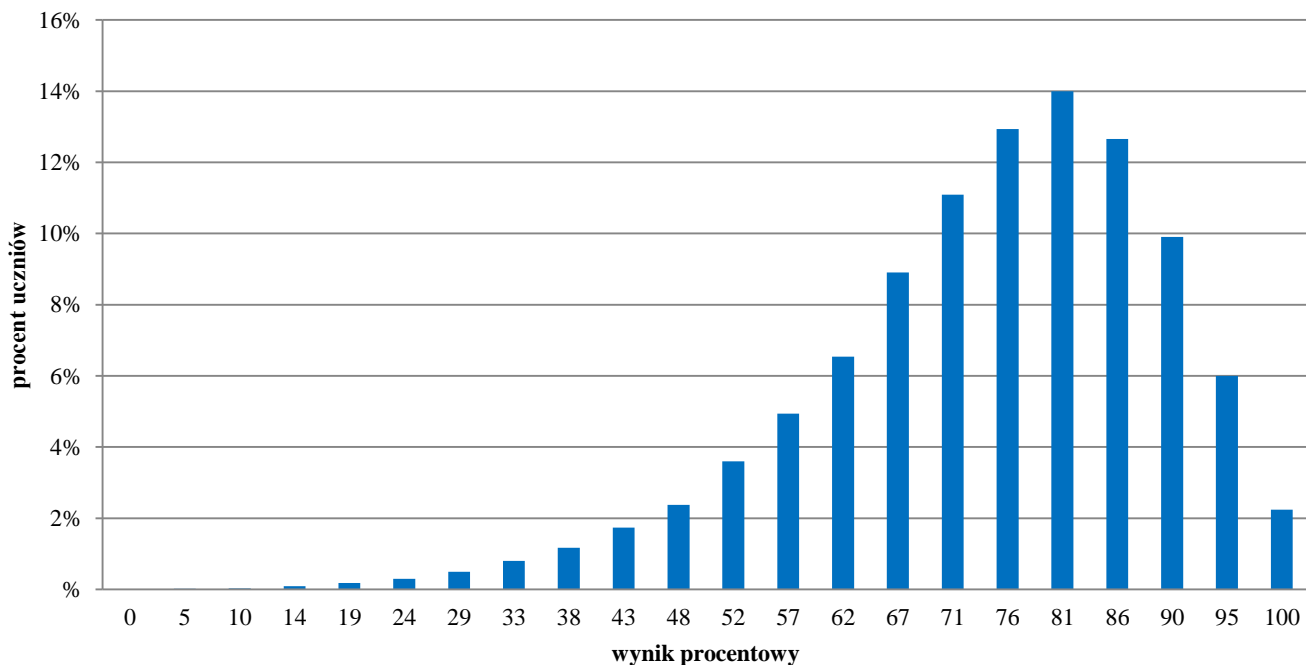
Województwo małopolskie

Na wykresach A–E zostały przedstawione rozkłady wyników uczniów bez niepełnosprawności oraz uczniów ze specyficznymi trudnościami w uczeniu się.

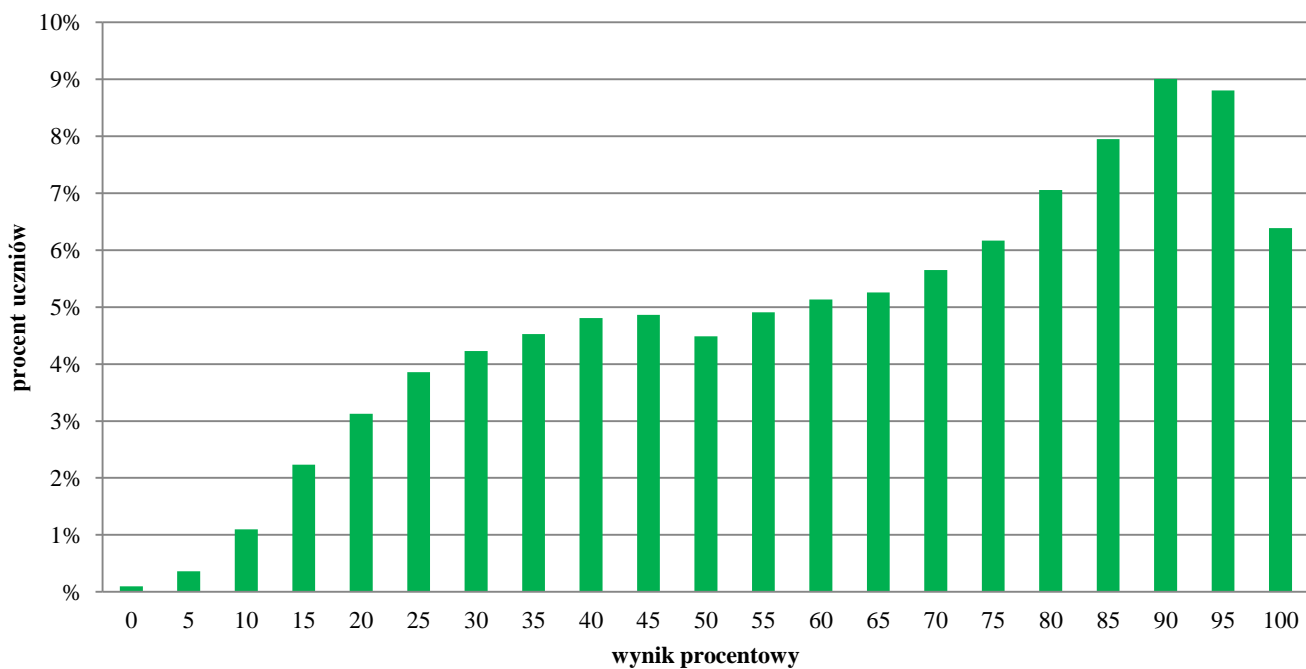
Wykres A. Rozkład wyników uczniów – część 1. (ogółem)



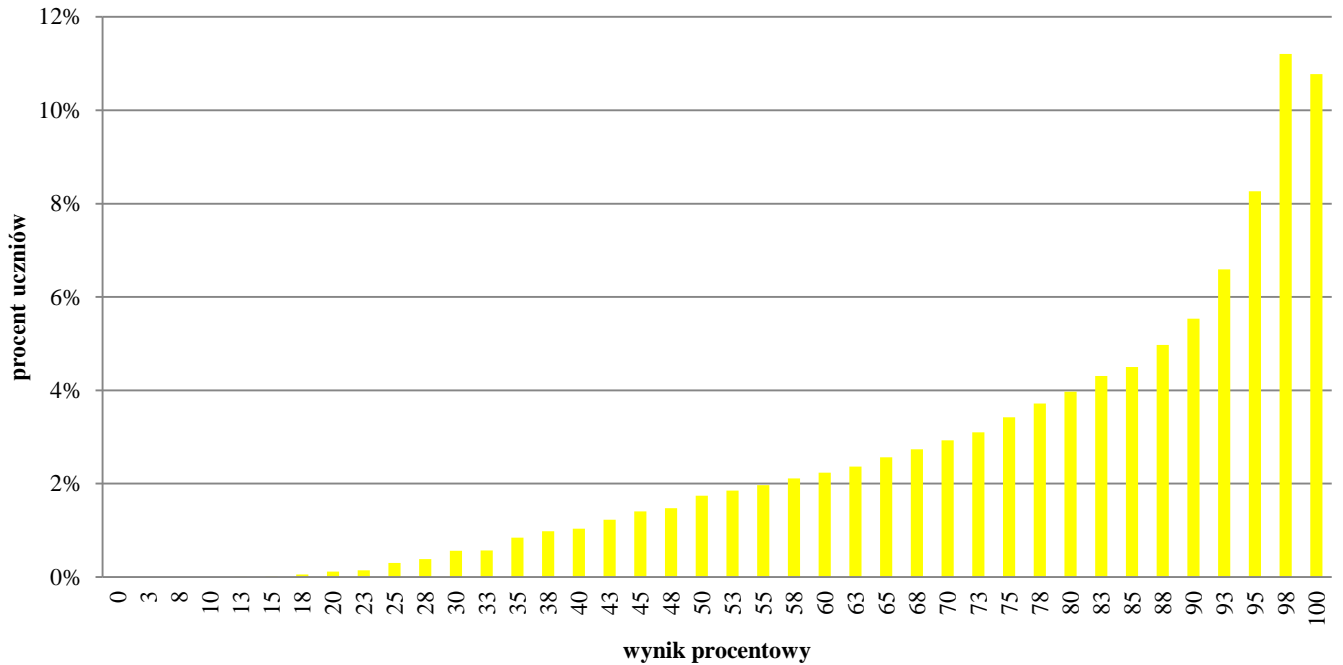
Wykres B. Rozkład wyników uczniów – część 1. (język polski)



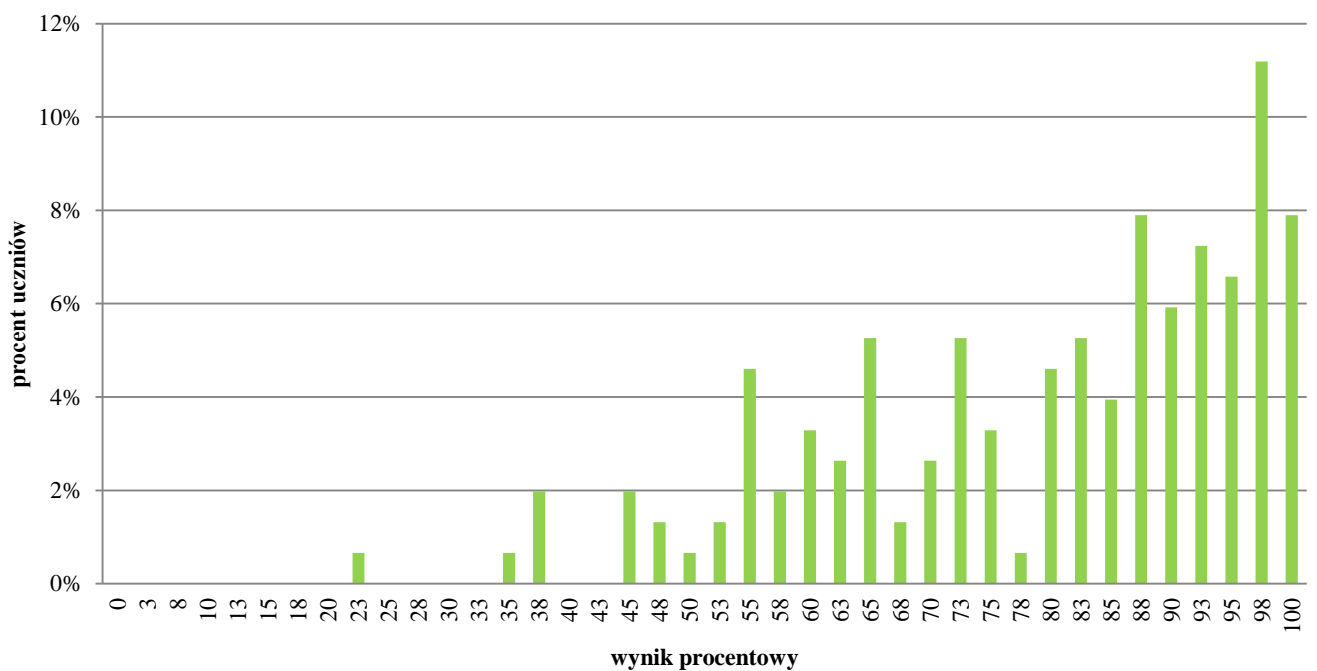
Wykres C. Rozkład wyników uczniów – część 1. (matematyka)



Wykres D. Rozkład wyników uczniów – część 2. – język angielski



Wykres E. Rozkład wyników uczniów – część 2. – język niemiecki



Parametry statystyczne rozkładu wyników sprawdzianu 2015

		Liczba uczniów	Średnia (%)	Minimum (%)	Maksimum (%)	Mediana (%)	Dominanta (%)	Odchylenie standardowe (%)
Część 1.								
Ogółem		31 609	69	2	100	73	85	18
w tym	język polski		74	0	100	76	81	15
	matematyka		64	0	100	70	90	26
Część 2.								
Język angielski		31 284	79	13	100	85	98	19
Język niemiecki		303	79	18	100	85	98	18