



Okręgowa Komisja Egzaminacyjna w Krakowie, Wydział Egzaminów Zawodowych
Al. F. Focha 39, 30-119 Kraków, tel. (012) 68 32 181/182 fax: (012) 68 32 180
e-mail: oke@oke.krakow.pl, egzzaw@oke.krakow.pl www.oke.krakow.pl

ANALIZA WYNIKÓW
Z EGZAMINU POTWIERDZAJĄCEGO KWALIFIKACJE
ZAWODOWE
DLA ABSOLWENTÓW
ZASADNICZYCH SZKÓŁ ZAWODOWYCH

WOJEWÓDZTWO LUBELSKIE

sesja zimowa 2011

Kraków 2011

WYKAZ ZAWODÓW

<i>Rolnik 613[01]</i>	4
-----------------------------	---

Do egzaminu zgłoszonych zostało: **15**

Przystąpiło łącznie: **15**

ETAP PISEMNY		ETAP PRAKTYCZNY		DYPLOM * POTWIERDZAJĄCY KWALIFIKACJE ZAWODOWE
przystąpiło	zdało	przystąpiło	zdało	otrzymało
15	15	15	15	15
	100,0%		100,0%	100,0%

Tabela 1. Wyniki egzaminu potwierdzającego kwalifikacje zawodowe z podziałem na typy szkół

Typ szkoły	Etap pisemny			Etap praktyczny			Dyplom *	
	Przystąpiło	Zdało	Zdało %	Przystąpiło	Zdało	Zdało %	Otrzymało	Otrzymało %
Zasadnicza Szkoła Zawod.	0			0				
Szkoła Policealna	15	15	100,0%	15	15	100,0%	15	100,0%

Tabela 2. Wyniki egzaminu potwierdzającego kwalifikacje zawodowe z podziałem na szkoły publiczne i niepubliczne

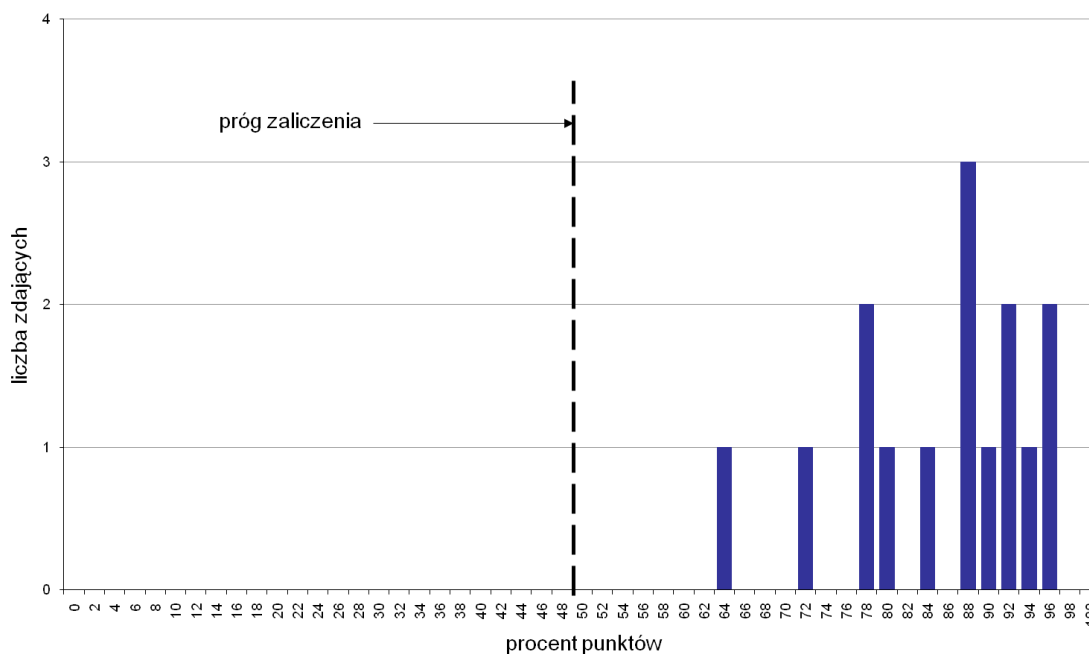
Typ szkoły	Etap pisemny			Etap praktyczny			Dyplom *	
	Przystąpiło	Zdało	Zdało %	Przystąpiło	Zdało	Zdało %	Otrzymało	Otrzymało %
Publiczna	0			0				
Niepubliczna	15	15	100,0%	15	15	100,0%	15	100,0%

* dotyczy zdających, którzy przystąpili do obu etapów egzaminu

Analiza wyników części I etapu pisemnego

Tabela 3. Podstawowe dane statystyczne wyników egzaminu - część I etapu pisemnego

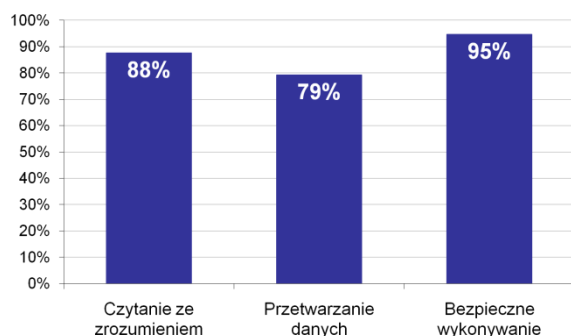
Liczba zdających	Średnia łatwość zadań	Średni wynik	Modalna	Najwyższy wynik	Najniższy wynik	Rozstęp	Odchylenie standardowe
15	0,9	42,7	44	48 (96%)	32 (64%)	16	4,6



Wykres 1. Rozkład wyników części I etapu pisemnego

W części I etapu pisemnego zdający uzyskiwali przeciętnie 42,7 punkty, rozwiązując poprawnie średnio 85,4% zadań testowych. Najczęściej powtarzał się wynik 44 punkty (Tabela 3).

Próg zaliczenia na poziomie co najmniej 50%, wynoszący 25 punktów dla części I etapu pisemnego, przekroczyło 15 osób czyli 100% zdających. Najwyższy wynik - 48 punktów (96%) uzyskało 2 zdających, a najniższy 32 punkty (64%) - 1 zdający (Wykres 1).



Wykres 2. Poziom spełnienia wymagań egzaminacyjnych w obszarach

Absolwenci zdający część I etapu pisemnego najlepiej opanowali wiedzę i umiejętności z obszaru bezpieczne wykonywanie zadań zawodowych. Rozwiązali poprawnie w tym obszarze średnio 95% zadań.

Nieco gorzej zdający rozwiązywali zadania z obszaru czytanie ze zrozumieniem, w którym średni poziom spełnienia wymagań egzaminacyjnych wyniósł 88%.

Najslabiej zdający radzili sobie z zadaniami z obszaru przetwarzanie danych liczbowych i operacyjnych. Zdający rozwiązali w tym obszarze średnio 79% zadań.

Wykres 3 ilustruje stopień opanowania przez absolwentów poszczególnych wymagań egzaminacyjnych dla zawodu *rolnik* w części I etapu pisemnego.

Umiejętności:



Wykres 3. Poziom opanowania umiejętności określonych w standardzie wymagań egzaminacyjnych

Zdający część I etapu pisemnego egzaminu najlepiej opanowali umiejętności:

- 1.1 rozróżniać, selekcjonować i wykorzystywać informacje dotyczące prowadzenia działalności rolniczej (100%),
- 2.9 dobierać określone strategie marketingowe do aktualnej sytuacji na rynku produktów rolniczych (100%),
- 3.1 stosować przepisy bezpieczeństwa i higieny pracy, ochrony przeciwpożarowej oraz ochrony środowiska związane z produkcją roślinną i zwierzęcą (100%).

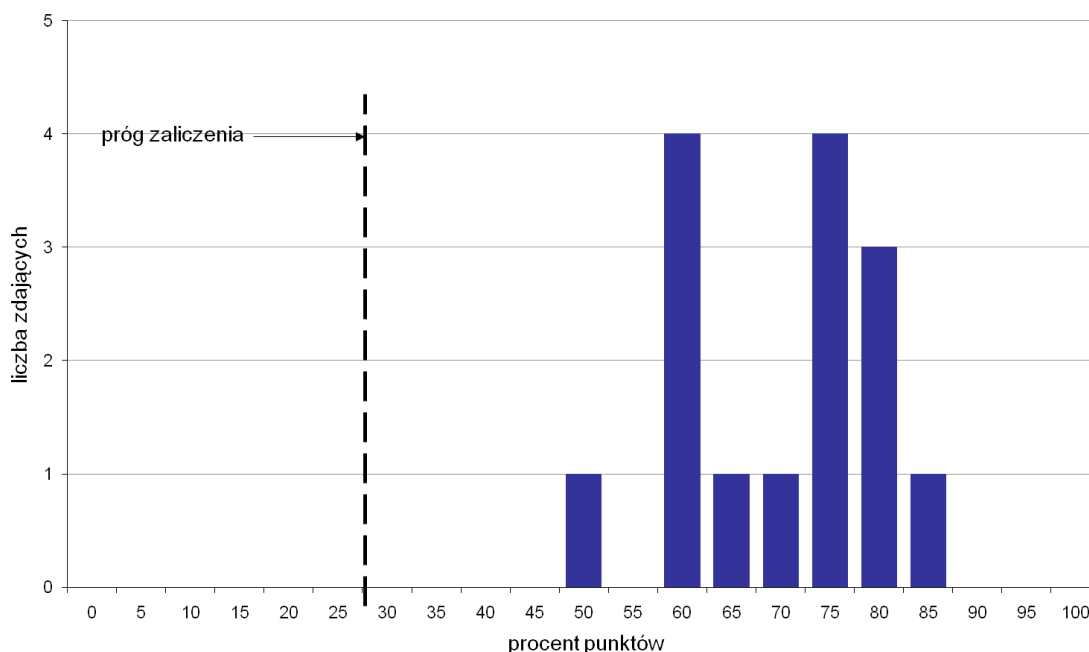
Najwięcej trudności sprawiły absolwentom zadania sprawdzające opanowanie umiejętności:

- 2.3 wykonywać obliczenia związane z technologią produkcji i wydajnością pracy ciągników, maszyn i narzędzi (60%),
- 2.1 wykonywać obliczenia i kalkulacje związane z planowaniem i prowadzeniem produkcji roślinnej i zwierzęcej (60%),
- 2.6 dobierać metody zwalczania szkodników (66,67%).

Analiza wyników części II etapu pisemnego

Tabela 4. Podstawowe dane statystyczne wyników egzaminu - część II etapu pisemnego

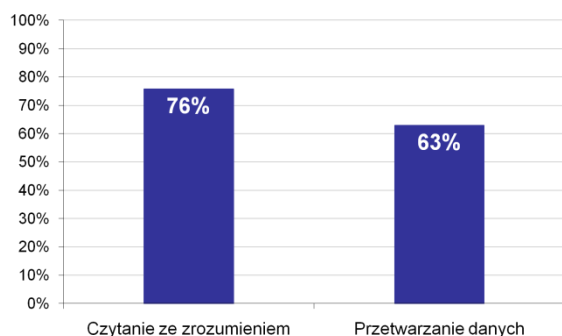
Liczba zdających	Średnia łatwość zadań	Średni wynik	Modalna	Najwyższy wynik	Najniższy wynik	Rozstęp	Odchylenie standardowe
15	0,7	14,0	12, 15	17 (85%)	10 (50%)	7	2,0



Wykres 4. Rozkład wyników części II etapu pisemnego

W części II etapu pisemnego zdający uzyskiwali przeciętnie 14 punktów, rozwiązując poprawnie średnio 70% zadań testowych. Najczęściej powtarzał się wynik 12 oraz 15 punktów (Tabela 4).

Próg zaliczenia na poziomie co najmniej 30%, wynoszący 6 punktów dla części II etapu pisemnego, przekroczyło 15 osób czyli 100% zdających. Najwyższy wynik - 17 punktów (85%) uzyskał 1 zdający, a najniższy 10 punktów (50%) - również 1 zdający (Wykres 4).



Wykres 5. Poziom spełnienia wymagań egzaminacyjnych w obszarach

Absolwenci zdający część II etapu pisemnego najlepiej opanowali wiedzę i umiejętności z obszaru czytanie ze zrozumieniem. Rozwiązywali poprawnie w tym obszarze średnio 76% zadań.

Nieco więcej problemów zdający mieli z zadaniami z obszaru przetwarzanie danych liczbowych i operacyjnych, w którym średni poziom spełnienia wymagań egzaminacyjnych wyniósł 63%.

Poniższy wykres obrazuje, w jakim stopniu absolwenci zdający część II etapu pisemnego spełnili wymagania określone w standardzie wymagań egzaminacyjnych.

Umiejętności:



Wykres 6. Poziom opanowania umiejętności określonych w standardzie wymagań egzaminacyjnych

Zdający część II etapu pisemnego egzaminu najlepiej opanowali umiejętności:

- 2.2 sporządzać dokumenty związane z poszukiwaniem pracy i zatrudnieniem oraz podejmowaniem i wykonywaniem działalności gospodarczej (91,11%),
- 1.3 identyfikować i analizować informacje dotyczące wymagań i uprawnień pracownika, pracodawcy, bezrobotnego i klienta (83,33%).

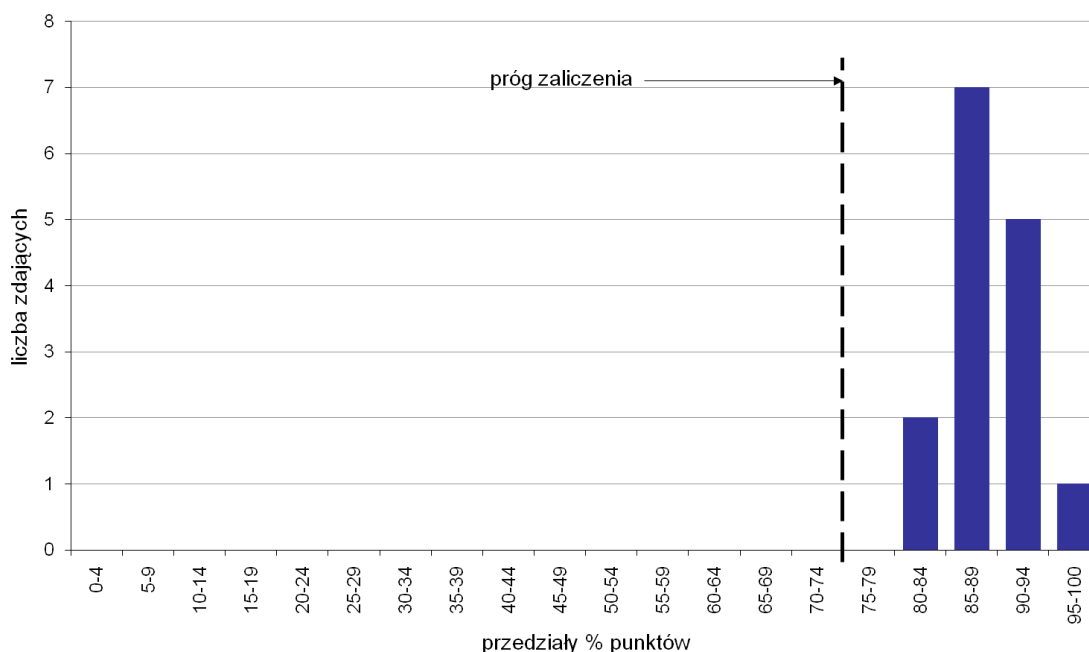
Najwięcej trudności sprawiły absolwentom zadania sprawdzające opanowanie umiejętności:

- 2.3 rozdzielić skutki wynikające z nawiązania i rozwiązania stosunku pracy (40%),
- 2.1 analizować informacje związane z podnoszeniem kwalifikacji, poszukiwaniem pracy i zatrudnieniem oraz podejmowaniem i wykonywaniem działalności gospodarczej (57,78%).

Analiza wyników etapu praktycznego

Tabela 5. Podstawowe dane statystyczne wyników egzaminu - etap praktyczny

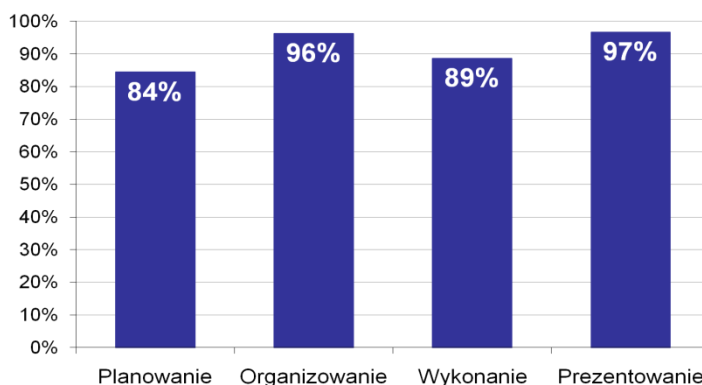
Liczba zdających	Średni wynik	Modalna	Najwyższy wynik	Najniższy wynik	Rozstęp	Odchylenie standardowe
15	89,5%	89,0%, 93,0%	96,0%	82,0%	14,0%	4,0%



Wykres 7. Rozkład wyników etapu praktycznego

Absolwenci, którzy przystąpili do etapu praktycznego egzaminu zawodowego uzyskali średnio 89,5% punktów. Najczęściej powtarzał się wynik 89% oraz 93% punktów (Tabela 5).

Próg zaliczenia etapu praktycznego określony na poziomie co najmniej 75% punktów możliwych do uzyskania przekroczyło 15 absolwentów, co stanowi 100% zdających etap praktyczny. Najwyższy wynik - 96% punktów uzyskał 1 zdający, a najniższy 82% punktów - również 1 zdający (Wykres 7).



Wykres 8. Poziom spełnienia wymagań egzaminacyjnych w poszczególnych obszarach zadania egzaminacyjnego

Absolwenci zdający etap praktyczny egzaminu najlepiej opanowali umiejętności określone w obszarze "Prezentowanie" (poprawnie wykonywali średnio 97% czynności).

Najtrudniejsze okazało się dla nich "Planowanie" (poprawnie wykonali w tym obszarze średnio 84% czynności).