



Okręgowa Komisja Egzaminacyjna w Krakowie, Wydział Egzaminów Zawodowych
os. Szkolne 37, 31-978 Kraków, tel. (012) 68 32 181-183 fax: (012) 68 32 180
e-mail: oke@oke.krakow.pl, egzaw@oke.krakow.pl; www.oke.krakow.pl

ANALIZA WYNIKÓW
Z EGZAMINU POTWIERDZAJĄCEGO KWALIFIKACJE
ZAWODOWE
DLA ABSOLWENTÓW
ZASADNICZYCH SZKÓŁ ZAWODOWYCH

WOJEWÓDZTWO MAŁOPOLSKIE

sesja zimowa 2012

Kraków 2012

WYKAZ ZAWODÓW

<i>Opiekun medyczny 513[02]</i>	4
---------------------------------------	---

OPIEKUN MEDYCZNY 513[02]

Do egzaminu zgłoszonych zostało: 58

Przystąpiło łącznie: 52

ETAP PISEMNY		ETAP PRAKTYCZNY		DYPLOM * POTWIERDZAJĄCY KWALIFIKACJE ZAWODOWE
przystąpiło	zdało	przystąpiło	zdało	otrzymało
51	50	51	40	39
	98,0%		78,4%	78,0%

Tabela 1. Wyniki egzaminu potwierdzającego kwalifikacje zawodowe z podziałem na typy szkół

Typ szkoły	Etap pisemny			Etap praktyczny			Dyplom *	
	Przystąpiło	Zdało	Zdało %	Przystąpiło	Zdało	Zdało %	Otrzymało	Otrzymało %
Zasadnicza Szkoła Zawod.	0			0				
Szkoła Policealna	51	50	98,0%	51	40	78,4%	39	78,0%

Tabela 2. Wyniki egzaminu potwierdzającego kwalifikacje zawodowe z podziałem na szkoły publiczne i niepubliczne

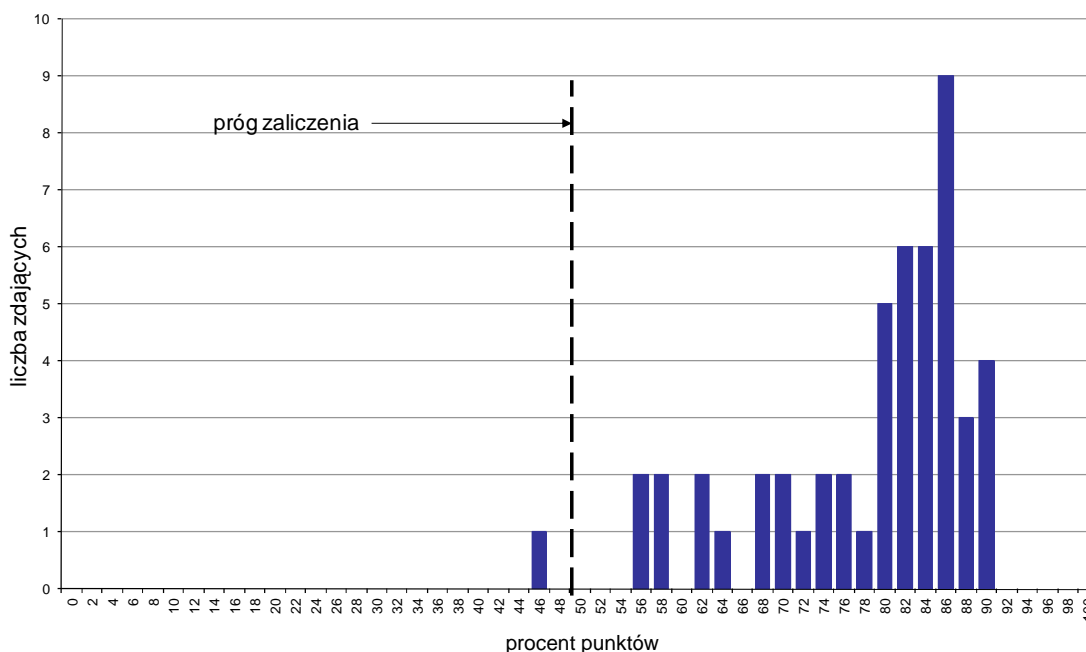
Typ szkoły	Etap pisemny			Etap praktyczny			Dyplom *	
	Przystąpiło	Zdało	Zdało %	Przystąpiło	Zdało	Zdało %	Otrzymało	Otrzymało %
Publiczna	24	24	100,0%	25	22	88,0%	21	87,5%
Niepubliczna	27	26	96,3%	26	18	69,2%	18	69,2%

* dotyczy zdających, którzy przystąpili do obu etapów egzaminu

Analiza wyników części I etapu pisemnego

Tabela 3. Podstawowe dane statystyczne wyników egzaminu - część I etapu pisemnego

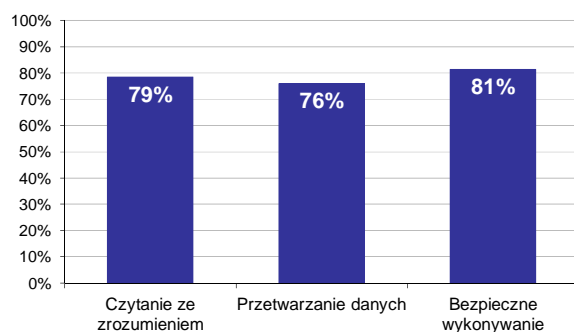
Liczba zdających	Średnia łatwość zadań	Średni wynik	Modalna	Najwyższy wynik	Najniższy wynik	Rozstęp	Odchylenie standardowe
51	0,8	39,0	43	45 (90%)	23 (46%)	22	5,3



Wykres 1. Rozkład wyników części I etapu pisemnego

W części I etapu pisemnego zdający uzyskiwali przeciętnie 39 punktów, rozwiązując poprawnie średnio 78% zadań testowych. Najczęściej powtarzał się wynik 43 punkty (Tabela 3).

Próg zaliczenia na poziomie co najmniej 50%, wynoszący 25 punktów dla części I etapu pisemnego, przekroczyło 50 osób czyli 98,04% zdających. Najwyższy wynik - 45 punktów (90%) uzyskało 4 zdających, a najniższy 23 punkty (46%) - 1 zdający (Wykres 1).



Wykres 2. Poziom spełnienia wymagań egzaminacyjnych w obszarach

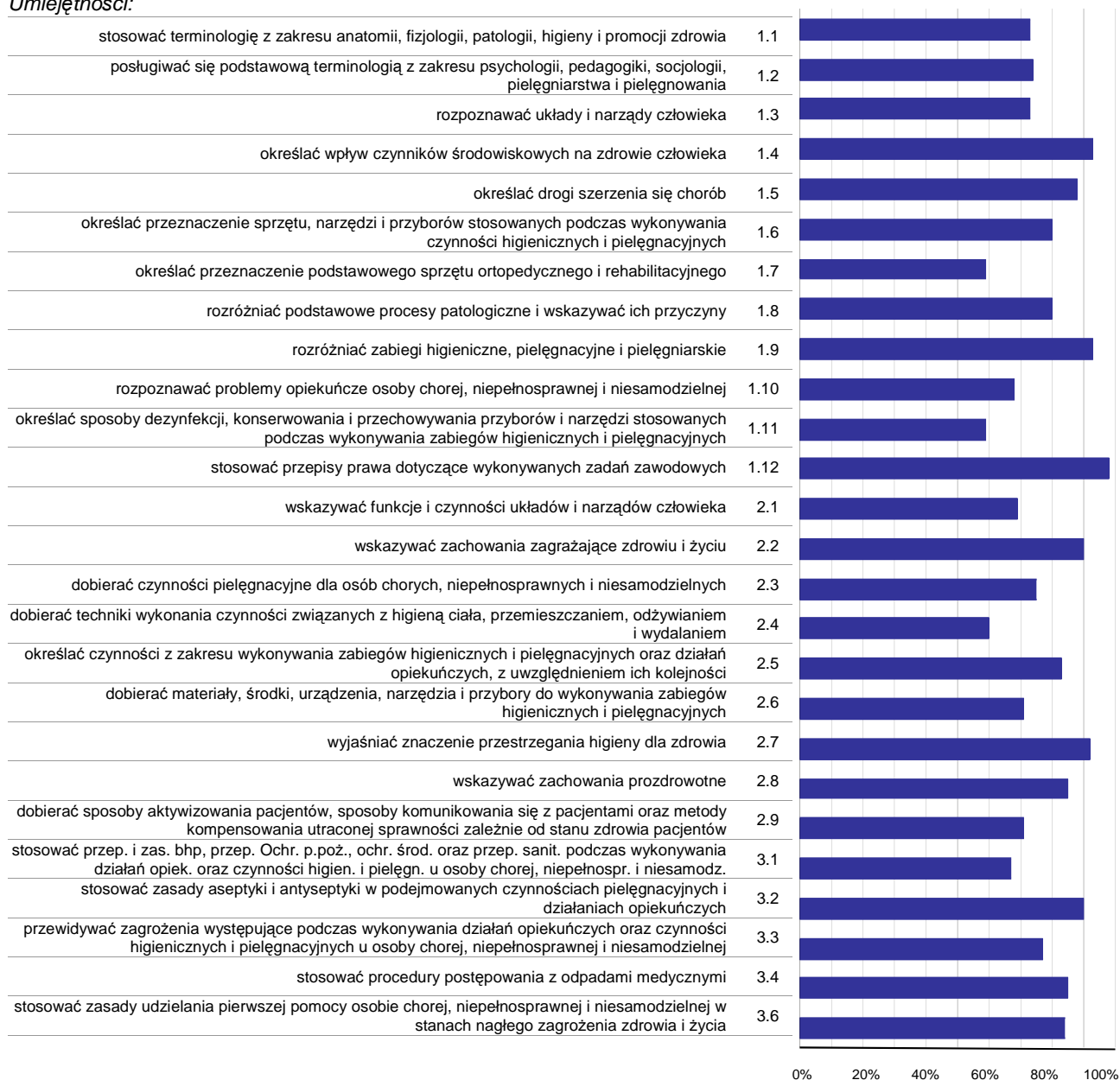
Absolwenci zdający część I etapu pisemnego najlepiej opanowali wiedzę i umiejętności z obszaru bezpieczne wykonywanie zadań zawodowych. Rozwiązali poprawnie w tym obszarze średnio 81% zadań.

Nieco gorzej zdający rozwiązywali zadania z obszaru czytanie ze zrozumieniem, w którym średni poziom spełnienia wymagań egzaminacyjnych wyniósł 79%.

Najstąbiej zdający radzili sobie z zadaniami z obszaru przetwarzanie danych liczbowych i operacyjnych. Zdający rozwiązali w tym obszarze średnio 76% zadań.

Wykres 3 ilustruje stopień opanowania przez absolwentów poszczególnych wymagań egzaminacyjnych dla zawodu *opiekun medyczny* w części I etapu pisemnego.

Umiejętności:



Wykres 3. Poziom opanowania umiejętności określonych w standardzie wymagań egzaminacyjnych

Zdający część I etapu pisemnego egzaminu najlepiej opanowali umiejętności:

- 1.12 stosować przepisy prawa dotyczące wykonywanych zadań zawodowych (98,04%),
- 1.4 określać wpływ czynników środowiskowych na zdrowie człowieka (93,14%),
- 1.9 rozdzielać zabiegi higieniczne, pielęgnacyjne i pielęgnarskie (93,14%).

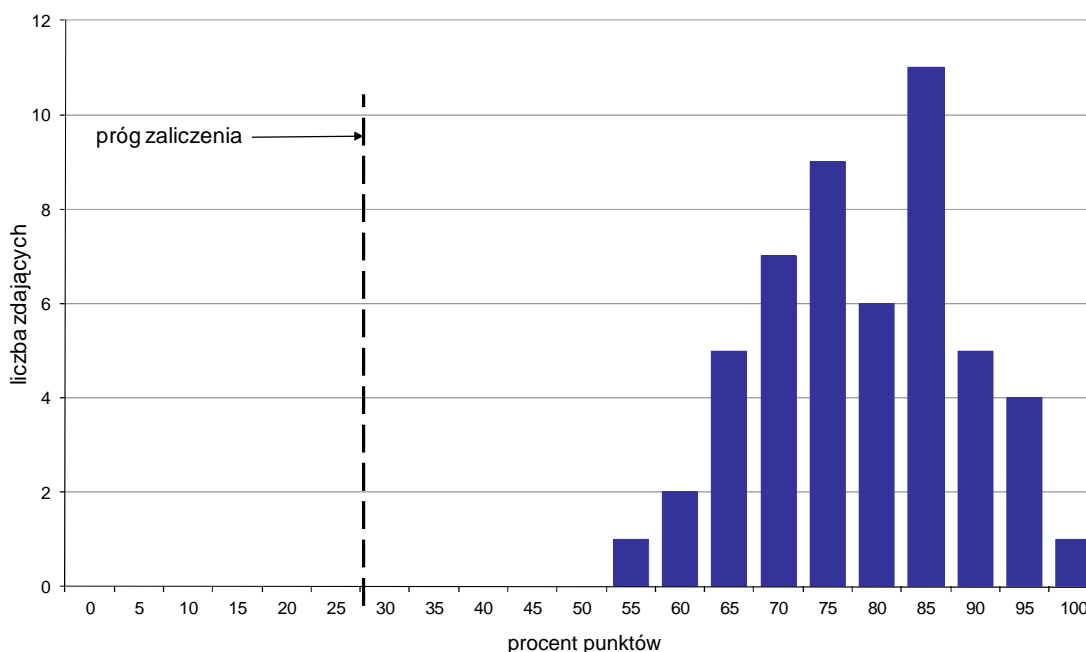
Najwięcej trudności sprawiły absolwentom zadania sprawdzające opanowanie umiejętności:

- 1.11 określać sposoby dezynfekcji, konserwowania i przechowywania przyborów i narzędzi stosowanych podczas wykonywania zabiegów higienicznych i pielęgnacyjnych (58,82%),
- 1.7 określać przeznaczenie podstawowego sprzętu ortopedycznego i rehabilitacyjnego (58,82%),
- 2.4 dobierać techniki wykonania czynności związanych z higieną ciała, przemieszczaniem, odżywianiem i wydalaniem (59,8%).

Analiza wyników części II etapu pisemnego

Tabela 4. Podstawowe dane statystyczne wyników egzaminu - część II etapu pisemnego

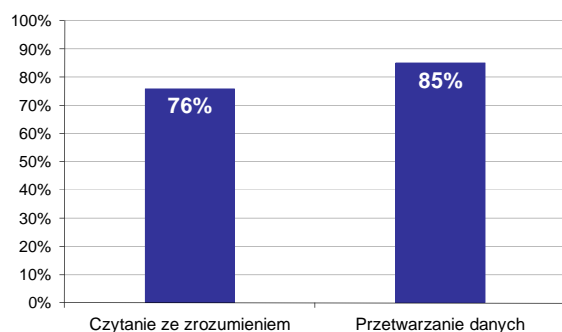
Liczba zdających	Średnia łatwość zadań	Średni wynik	Modalna	Najwyższy wynik	Najniższy wynik	Rozstęp	Odchylenie standardowe
51	0,8	15,7	17	20 (100%)	11 (55%)	9	2,1



Wykres 4. Rozkład wyników części II etapu pisemnego

W części II etapu pisemnego zdający uzyskiwali przeciętnie 15,7 punktów, rozwiązując poprawnie średnio 78,5% zadań testowych. Najczęściej powtarzał się wynik 17 punktów (Tabela 4).

Próg zaliczenia na poziomie co najmniej 30%, wynoszący 6 punktów dla części II etapu pisemnego, przekroczyło 51 osób czyli 100% zdających. Najwyższy wynik - 20 punktów (100%) uzyskał 1 zdający, a najniższy 11 punktów (55%) - również 1 zdający (Wykres 4).



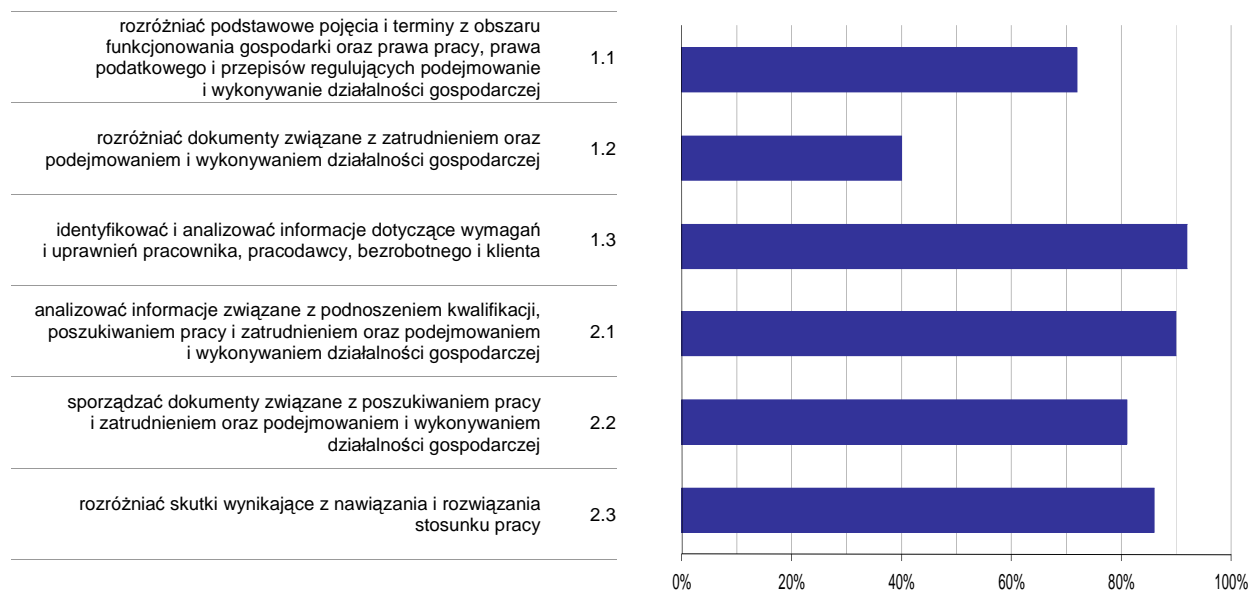
Wykres 5. Poziom spełnienia wymagań egzaminacyjnych w obszarach

Absolwenci zdający część II etapu pisemnego najlepiej opanowali wiedzę i umiejętności z obszaru przetwarzanie danych liczbowych i operacyjnych. Rozwiązali poprawnie w tym obszarze średnio 85% zadań.

Nieco więcej problemów zdający mieli z zadaniami z obszaru czytanie ze zrozumieniem, w którym średni poziom spełnienia wymagań egzaminacyjnych wyniósł 76%.

Poniższy wykres obrazuje, w jakim stopniu absolwenci zdający część II etapu pisemnego spełnili wymagania określone w standardzie wymagań egzaminacyjnych.

Umiejętności:



Wykres 6. Poziom opanowania umiejętności określonych w standardzie wymagań egzaminacyjnych

Zdający część II etapu pisemnego egzaminu najlepiej opanowali umiejętności:

- 1.3 identyfikować i analizować informacje dotyczące wymagań i uprawnień pracownika, pracodawcy, bezrobotnego i klienta (91,5%),
- 2.1 analizować informacje związane z podnoszeniem kwalifikacji, poszukiwaniem pracy i zatrudnieniem oraz podejmowaniem i wykonywaniem działalności gospodarczej (90,2%).

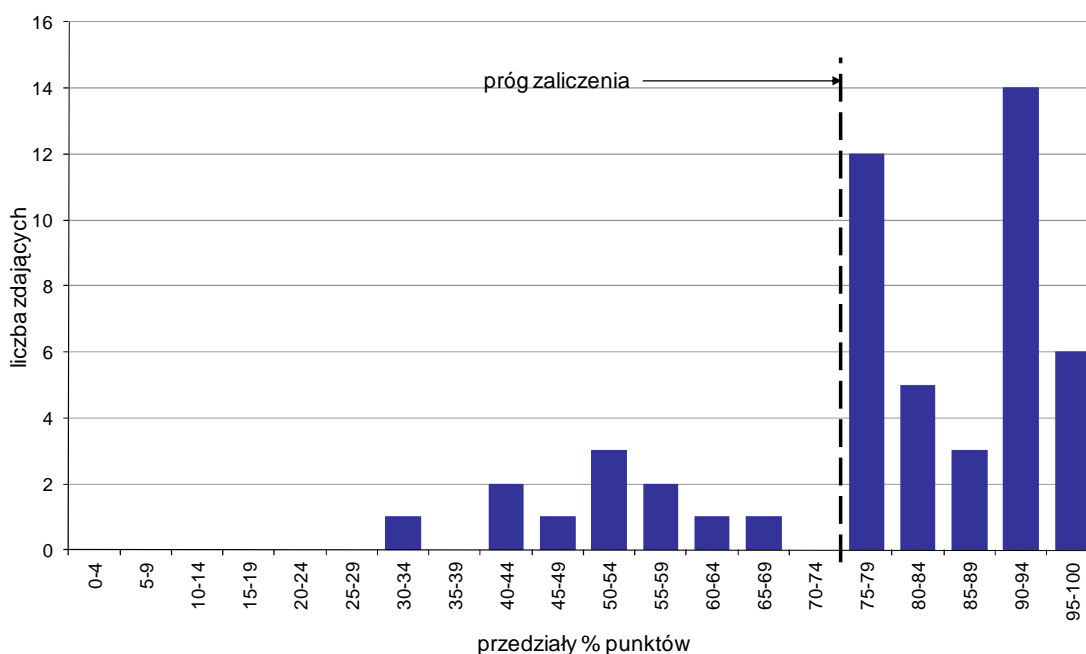
Najwięcej trudności sprawiły absolwentom zadania sprawdzające opanowanie umiejętności:

- 1.2 rozdzielić dokumenty związane z zatrudnieniem oraz podejmowaniem i wykonywaniem działalności gospodarczej (40,2%),
- 1.1 rozdzielić podstawowe pojęcia i terminy z obszaru funkcjonowania gospodarki oraz prawa pracy, prawa podatkowego i przepisów regulujących podejmowanie i wykonywanie działalności gospodarczej (72,22%).

Analiza wyników etapu praktycznego

Tabela 5. Podstawowe dane statystyczne wyników egzaminu - etap praktyczny

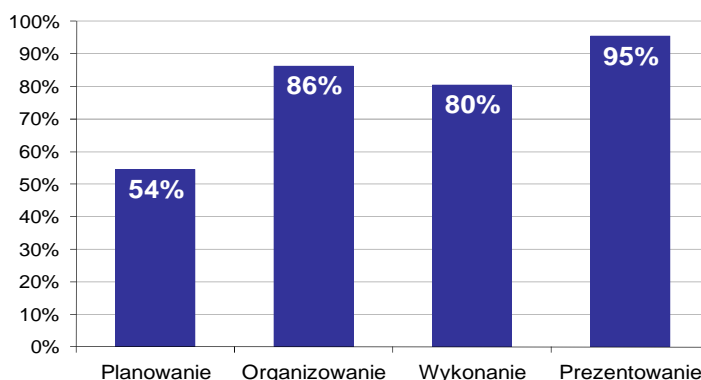
Liczba zdających	Średni wynik	Modalna	Najwyższy wynik	Najniższy wynik	Rozstęp	Odchylenie standardowe
51	78,9%	91,0%	100,0%	34,0%	66,0%	16,9%



Wykres 7. Rozkład wyników etapu praktycznego

Absolwenci, którzy przystąpili do etapu praktycznego egzaminu zawodowego uzyskali średnio 78,9% punktów. Najczęściej powtarzał się wynik 91% punktów (Tabela 5).

Próg zaliczenia etapu praktycznego określony na poziomie co najmniej 75% punktów możliwych do uzyskania przekroczyło 40 absolwentów, co stanowi 78,43% zdających etap praktyczny. Najwyższy wynik - 100% punktów uzyskał 1 zdający, a najniższy 34% punktów - również 1 zdający (Wykres 7).



Wykres 8. Poziom spełnienia wymagań egzaminacyjnych w poszczególnych obszarach zadania egzaminacyjnego

Absolwenci zdający etap praktyczny egzaminu najlepiej opanowali umiejętności określone w obszarze "Prezentowanie" (poprawnie wykonywali średnio 95% czynności).

Najtrudniejsze okazało się dla nich "Planowanie" (poprawnie wykonali w tym obszarze średnio 54% czynności).