



Okręgowa Komisja Egzaminacyjna w Krakowie, Wydział Egzaminów Zawodowych
os. Szkolne 37, 31-978 Kraków, tel. (012) 68 32 181-183 fax: (012) 68 32 180
e-mail: oke@oke.krakow.pl, egzaw@oke.krakow.pl; www.oke.krakow.pl

WYNIKI OGÓLNE
Z EGZAMINU POTWIERDZAJĄCEGO KWALIFIKACJE
ZAWODOWE
DLA ABSOLWENTÓW
TECHNIKÓW I SZKÓŁ POLICEALNYCH

WOJEWÓDZTWO MAŁOPOLSKIE

sesja letnia 2011

Kraków 2011

SPIS TREŚCI

I.	OZNACZENIA STOSOWANE W SPRAWOZDANIU.....	4
II.	OGÓLNE INFORMACJE O EGZAMINIE DLA ABSOLWENTÓW TECHNIKÓW I SZKÓŁ POLICEALNYCH	5
III.	ORGANIZACJA I PRZEBIEG EGZAMINU DLA ABSOLWENTÓW TECHNIKÓW I SZKÓŁ POLICEALNYCH	6
	<i>Wstęp</i>	<i>6</i>
	<i>Organizacja i przebieg etapu pisemnego</i>	<i>7</i>
	<i>Organizacja i przebieg etapu praktycznego.....</i>	<i>8</i>
IV.	WYNIKI EGZAMINU ZAWODOWEGO W OKRĘGU	11
	<i>Wyniki ogólne egzaminu zawodowego dla całej populacji zdających w OKE w Krakowie</i>	<i>11</i>
V.	WYNIKI EGZAMINU ZAWODOWEGO W WOJEWÓDZTWIE	14
	<i>Wyniki ogólne egzaminu zawodowego.....</i>	<i>14</i>
	<i>Wyniki zdających o specjalnych potrzebach edukacyjnych.....</i>	<i>17</i>
	<i>Wyniki zdających w rozbiciu na typy szkół</i>	<i>17</i>

I. OZNACZENIA STOSOWANE W SPRAWOZDANIU

W celu poprawy czytelności tabel i wykresów, w opracowaniu zastosowano symbole cyfrowe zawodów oraz kody województw. Tabela 1 zawiera kody województw z terenu działania OKE w Krakowie. W tabeli 2 przedstawiono symbole cyfrowe i nazwy zawodów, dla których przeprowadzany był egzamin potwierdzający kwalifikacje zawodowe w sesji letniej 2011 roku.

Tabela 1. Nazwy i kody województw

Nazwa województwa	lubelskie	małopolskie	Podkarpackie
Kod województwa	06	12	18

Tabela 2. Symbole cyfrowe i nazwy zawodów

Symbol cyfrowy zawodu	Nazwa zawodu	Symbol cyfrowy zawodu	Nazwa zawodu
311[01]	Korektor i stroiciel instrumentów muzycznych	321[07]	Technik architektury krajobrazu
311[02]	Technik analityk	321[09]	Technik technologii żywności
311[04]	Technik budownictwa	321[10]	Technik żywienia i gospodarstwa domowego
311[07]	Technik elektronik	322[01]	Asystentka stomatologiczna
311[08]	Technik elektryk	322[03]	Higienistka stomatologiczna
311[10]	Technik geodeta	322[06]	Ratownik medyczny
311[12]	Technik geolog	322[10]	Technik farmaceutyczny
311[14]	Technik górnictwa otworowego	322[12]	Technik masażysta
311[15]	Technik górnictwa podziemnego	322[13]	Technik ortopeda
311[19]	Technik inżynierii środowiska i melioracji	322[14]	Technik weterynarii
311[20]	Technik mechanik	322[15]	Terapeuta zajęciowy
311[22]	Technik mechanizacji rolnictwa	322[16]	Technik optyk
311[24]	Technik ochrony środowiska	322[17]	Protetyk słuchu
311[28]	Technik poligraf	322[19]	Technik elektroradiolog
311[31]	Technik technologii chemicznej	322[20]	Dietetyk
311[32]	Technik technologii drewna	322[21]	Opiekunka dziecięca
311[33]	Technik technologii szkła	341[01]	Technik agrobiznesu
311[34]	Technik technologii odzieży	341[02]	Technik ekonomista
311[37]	Technik telekomunikacji	341[03]	Technik handlowiec
311[39]	Technik urządzeń sanitarnych	341[04]	Technik hotelarstwa
311[40]	Technik wiertnik	341[05]	Technik obsługi turystycznej
311[45]	Technik drogownictwa	341[07]	Technik organizacji usług gastronomicznych
311[46]	Technik automatyk sterowania ruchem kolejowym	341[08]	Technik turystyki wiejskiej
311[49]	Technik budownictwa wodnego	342[01]	Technik organizacji reklamy
311[50]	Technik mechatronik	342[02]	Technik spedytor
311[51]	Technik cyfrowych procesów graficznych	342[04]	Technik logistyk
311[52]	Technik pojazdów samochodowych	343[01]	Technik administracji
311[96]	Technik usług detektywistycznych	346[02]	Asystent osoby niepełnosprawnej
312[01]	Technik informatyk	346[03]	Opiekunka środowiskowa
312[02]	Technik teleinformatyk	346[04]	Opiekun w domu pomocy społecznej
313[01]	Fototechnik	347[09]	Florysta
313[06]	Asystent operatora dźwięku	348[02]	Technik archiwista
313[09]	Technik realizacji dźwięku	412[01]	Technik rachunkowości
314[05]	Technik mechanik lotniczy	419[01]	Technik prac biurowych
315[01]	Technik bezpieczeństwa i higieny pracy	421[01]	Technik usług pocztowych i telekomunikacyjnych
315[02]	Technik pożarnictwa	512[01]	Kelner
321[01]	Technik hodowca koni	512[02]	Kucharz
321[02]	Technik leśnik	514[02]	Technik usług fryzjerskich
321[03]	Technik ogrodnik	514[03]	Technik usług kosmetycznych
321[04]	Technik pszczelarz	515[01]	Technik ochrony fizycznej osób i mienia
321[05]	Technik rolnik		

II. OGÓLNE INFORMACJE O EGZAMINIE DLA ABSOLWENTÓW TECHNIKÓW I SZKÓŁ POLICEALNYCH

Na egzaminie potwierdzającym kwalifikacje zawodowe sprawdzane są wiadomości i umiejętności, które zostały zapisane w standardzie wymagań egzaminacyjnych dla danego zawodu.

Standardy wymagań egzaminacyjnych dla poszczególnych zawodów ustalone zostały rozporządzeniem Ministra Edukacji Narodowej i Sportu, z dnia 29 marca 2005 r., zmieniającym rozporządzenie w sprawie standardów wymagań będących podstawą przeprowadzenia egzaminu potwierdzającego kwalifikacje zawodowe (Dz. U. Nr 66, poz. 580).

Struktura egzaminu odpowiada strukturze standardów wymagań egzaminacyjnych dla zawodu i obejmuje dwa etapy: etap pisemny i etap praktyczny. Przystąpienie do egzaminu jest równoznaczne z przystąpieniem do co najmniej jednego z etapów egzaminu.

Etap pisemny składa się z dwóch części. Podczas części I zdający rozwiązują zadania sprawdzające wiadomości i umiejętności właściwe dla kwalifikacji w danym zawodzie, w części II – zadania sprawdzające wiadomości i umiejętności związane z zatrudnieniem i działalnością gospodarczą.

Sprawdzone w etapie pisemnym umiejętności, są pogrupowane w obszary wymagań:

- umiejętności sprawdzane w części pierwszej ujęte są w trzech obszarach:
 - czytanie ze zrozumieniem informacji przedstawionych w formie opisów, instrukcji, rysunków, szkiców, wykresów, dokumentacji technicznych i technologicznych,
 - przetwarzanie danych liczbowych i operacyjnych,
 - bezpieczne wykonywanie zadań zawodowych zgodnie z przepisami bezpieczeństwa i higieny pracy, ochrony przeciwpożarowej oraz ochrony środowiska.
- umiejętności sprawdzane w części drugiej ujęte są w dwóch obszarach:
 - czytanie ze zrozumieniem informacji przedstawionych w formie opisów, instrukcji, tabel, wykresów,
 - przetwarzanie danych liczbowych i operacyjnych.

Etap pisemny przeprowadzany jest w formie testu składającego się z zadań zamkniętych zawierających cztery odpowiedzi do wyboru, z których tylko jedna odpowiedź jest prawidłowa. W części I test zawiera 50 zadań, a w części II – 20 zadań. Czas trwania etapu pisemnego dla wszystkich zawodów wynosi 120 minut.

Przyjęto, że w etapie pisemnym zdający może otrzymać za każde prawidłowo rozwiązane zadanie 1 punkt. Zdający zda ten etap egzaminu, jeśli uzyska:

- z części I – co najmniej 50% punktów możliwych do uzyskania,
- z części II – co najmniej 30% punktów możliwych do uzyskania.

Etap praktyczny sprawdza umiejętności rozwiązywania typowych problemów zawodowych właściwych dla zawodu, wymagających od zdającego łączenia teorii z praktyką. Zadanie egzaminacyjne wynika z zadania o treści ogólnej, zapisanego w standardzie wymagań egzaminacyjnych. Zakres egzaminu w tym etapie obejmuje w zależności od zawodu i jego specyfiki

- opracowanie projektu realizacji określonych prac
albo
- opracowanie projektu realizacji i wykonanie określonych prac.

Czas trwania etapu praktycznego nie może być krótszy niż 180 minut i dłuższy niż 240 minut.

W etapie praktycznym, w zależności od zakresu egzaminu sformułowanego w zadaniu o treści ogólnej oceniany jest projekt realizacji określonych prac albo projekt realizacji określonych prac oraz efekt wykonanych prac zgodnie z ustalonymi kryteriami oceniania przyjętymi dla danego zadania. Zdający zda ten etap egzaminu, jeśli uzyska co najmniej 75% punktów możliwych do uzyskania.

Egzamin zawodowy jest zdany, jeśli zdający spełni wymagania ustalone dla obu etapów egzaminu.

Absolwenci, którzy przystąpili do egzaminu zawodowego i zaliczyli oba etapy go otrzymują dyplom potwierdzający kwalifikacje w danym zawodzie oraz są także uprawnieni do otrzymania suplementu do dyplomu „EUROPASS” w języku polskim i angielskim.

III. ORGANIZACJA I PRZEBIEG EGZAMINU DLA ABSOLWENTÓW TECHNIKÓW I SZKÓŁ POLICEALNYCH

WSTĘP

Tryb przeprowadzania egzaminu potwierdzającego kwalifikacje zawodowe dla wszystkich zdających w całej Polsce był identyczny i wynikał z rozporządzenia MEN z dnia 30 kwietnia 2007 r. w sprawie warunków i sposobu oceniania, klasyfikowania i promowania uczniów i słuchaczy oraz przeprowadzania sprawdzianów w szkołach publicznych, z późniejszymi zmianami.

Terminy przeprowadzenia egzaminu zawodowego ustalone zostały przez Dyrektora Centralnej Komisji Egzaminacyjnej: dla etapu pisemnego — 13 czerwca 2011 roku, dla etapu praktycznego — od 14 czerwca 2011 roku.

Od stycznia 2009 roku dla przewodniczących szkolnych zespołów nadzorujących (PSZN), kierowników ośrodków egzaminacyjnych (KOE) i egzaminatorów na platformie MOODLE OKE w Krakowie uruchomione zostały kursy e-learningowe, które mają na celu:

- zapoznanie uczestników z obowiązującymi aktami prawnymi i procedurami związanymi z przeprowadzaniem egzaminów,
- udostępnienie niezbędnych do przeprowadzenia egzaminów formularzy i druków,
- umożliwienie szybkiej wymiany informacji pomiędzy Okręgową Komisją Egzaminacyjną a osobami przeprowadzającymi egzamin.

W marcu i w kwietniu 2011 roku Okręgowa Komisja Egzaminacyjna w Krakowie zorganizowała w województwach: lubelskim, małopolskim i podkarpackim konferencje dla dyrektorów szkół i placówek, w których w czerwcu 2011 roku planowano przeprowadzenie egzaminu zawodowego, przedstawiciele organów prowadzących i nadzorujących pracę w.w. szkół i placówek oraz przedstawiciele pracodawców. Tematem konferencji była organizacja egzaminu.

Dodatkowo w czerwcu 2011 roku Okręgowa Komisja Egzaminacyjna w Krakowie zorganizowała w Lublinie, w Rzeszowie oraz w Krakowie szkolenia dla PZE, które miały na celu przygotowanie egzaminatorów do pełnienia funkcji przewodniczącego zespołu oceniającego prace egzaminacyjne absolwentów techników i szkół policealnych.

W etapie pisemnym egzaminu zdający rozwiązywali test sprawdzający, złożony z 70 zadań zamkniętych. W każdym zadaniu podane były cztery odpowiedzi, z których tylko jedna była prawidłowa. Zadania o numerach od 1 do 50 stanowiły część pierwszą testu, sprawdzającą wiadomości i umiejętności właściwe dla kwalifikacji w danym zawodzie, a zadania o numerach od 51 do 70 stanowiły część drugą testu, sprawdzającą wiadomości i umiejętności związane z zatrudnieniem i działalnością gospodarczą. Zadania części drugiej były jednakowe dla wszystkich zawodów.

Zdający zaznaczali odpowiedzi na kartach odpowiedzi, które zostały sczytane w OKE.

W etapie praktycznym egzaminu zdający w danym zawodzie wykonywali jednakowe zadanie praktyczne polegające na opracowaniu projektu realizacji prac określonych w arkuszu egzaminacyjnym albo na opracowaniu projektu realizacji i wykonaniu prac określonych w arkuszu egzaminacyjnym. Pracę zdających obserwował zespół nadzorujący etap praktyczny, a wykonanie określonej pracy potwierdzał przewodniczący zespołu nadzorującego etap praktyczny.

Prace egzaminacyjne wykonane przez zdających, sprawdzali i oceniali egzaminatorzy wpisani do ewidencji egzaminatorów w zakresie przeprowadzania egzaminu potwierdzającego kwalifikacje zawodowe, powołani przez dyrektora komisji okręgowej. Stosowali oni kryteria oceniania wykonania zadań egzaminacyjnych, opracowane przez Komisję Centralną dla egzaminu potwierdzającego kwalifikacje zawodowe w danym zawodzie. Egzaminatorzy wypełniali karty oceny, wpisując liczbę punktów uzyskanych przez zdającego za wykonanie zadania egzaminacyjnego, które były później sczytane w OKE.

Egzaminatorzy sprawdzający i oceniający prace egzaminacyjne z zakresu danego zawodu tworzyli zespół egzaminatorów, spośród których dyrektor komisji okręgowej wyznaczył przewodniczącego zespołu. W pracach zespołu egzaminatorów uczestniczyli również weryfikatorzy.

Prace egzaminacyjne były sprawdzane wyłącznie w ośrodkach sprawdzania. Ośrodkiem sprawdzania prac była szkoła/placówka, w której zapewniono warunki do pracy zespołów, oraz chronione pomieszczenie do przechowywania prac, jak i możliwość korzystania z komputera z drukarką, telefonu i faksu, kserokopiarki.

Sprawdzanie i ocenianie prac odbywało się, w dniach od 27 czerwca do 21 lipca 2011 roku, zgodnie z przygotowanymi procedurami odpowiednio:

- w każdej OKE dla 4 zawodów (technik informatyk, technik ekonomista, technik mechanik, technik hotelarstwa), po wcześniejszym centralnym ustaleniu schematu oceniania;
- w ośrodkach krajowych w poszczególnych OKE dla 100 zawodów:
 - **Gdańsk** (12 – technik budownictwa 2, technik ochrony fizycznej osób i mienia, technik handlowiec 2, technik organizacji usług gastronomicznych 1, technik geodeta, technik elektryk 2, technik technologii odzieży, technik analityk, terapeuta zajęciowy, technik budownictwa okrętowego, technik papiernictwa, technik turystyki wiejskiej);
 - **Jaworzno** (16 – technik farmaceutyczny 2, technik ochrony środowiska, technik elektronik 1, technik logistyk 1, technik pojazdów samochodowych, technik górnictwa podziemnego, technik organizacji usług gastronomicznych 2, technik teleinformatyk, kelner, technik organizacji reklamy, technik usług pocztowych i telekomunikacyjnych, technik elektroradiolog, opiekunka środowiskowa, technik usług pocztowych i finansowych, technik transportu kolejowego, technik eksploatacji portów i terminali);
 - **Kraków** (18 – technik budownictwa 1, technik usług kosmetycznych 1, technik administracji 1, technik elektronik 2, technik handlowiec 1, technik mechatronik, technik rolnik 2, technik elektryk 1, technik górnictwa otworowego, technik wiertnik, technik pszczelarz, technik geolog, technik usług detektywistycznych, technik technologii szkła, technik realizacji dźwięku, technik automatyk sterowania ruchem kolejowym, korektor i stroiciel instrumentów muzycznych, technik budownictwa wodnego);
 - **Łomża** (11 – technik żywienia i gospodarstwa domowego 1, technik usług fryzjerskich 2, technik prac biurowych, technik drogownictwa, technik technologii drewna, opiekunka dziecięca, technik inżynierii środowiska i melioracji, dietetyk, technik cyfrowych procesów graficznych, technik odlewnik, technik rybactwa śródlądowego);
 - **Łódź** (14 – technik usług fryzjerskich 1, technik architektury krajobrazu 1, technik bezpieczeństwa i higieny pracy, technik rachunkowości, technik obsługi turystycznej, technik leśnik, technik weterynarii, opiekun w domu pomocy społecznej, technik telekomunikacji, technik hodowca koni, technik górnictwa odkrywkowego, technik gazownictwa, technik technologii ceramicznej, technik dentystyczny);
 - **Poznań** (16 – technik administracji 2, technik usług kosmetycznych 2, ratownik medyczny, technik farmaceutyczny 1, technik technologii żywności, kucharz 2, technik agrobiznesu 2, technik mechanizacji rolnictwa, technik urządzeń sanitarnych, technik pożarnictwa, technik optyk, technik nawigator morski, technik mechanik okrętowy, technik ortopeda, technik elektroenergetyk transportu szynowego, technik instrumentów muzycznych);
 - **Warszawa** (14 – technik żywienia i gospodarstwa domowego 2, technik architektury krajobrazu 2, kucharz 1, technik agrobiznesu 1, technik masażysta 1, fototechnik, technik ogrodnik, asystent osoby niepełnosprawnej, technik mechanik lotniczy, technik awionik, technik księgarstwa, technik technologii wyrobów skórzanych, technik obuwnik, technik urządzeń audiowizualnych);
 - **Wrocław** (15 – technik logistyk 2, technik rolnik 1, technik masażysta 2, asystentka stomatologiczna, technik spedytor, technik poligraf, higienistka stomatologiczna, technik technologii chemicznej, asystent operatora dźwięku, florysta, protetyk słuchu, technik archiwista, technik żeglugi śródlądowej, technik dróg i mostów kolejowych, technik organizacji produkcji filmowej i telewizyjnej).

Na terenie Okręgowej Komisji Egzaminacyjnej w Krakowie chęć zdawania egzaminu potwierdzającego kwalifikacje zawodowe zgłosiły 46144 osoby, kształcające się w 81 zawodach. Nie wszyscy absolwenci, którzy zadeklarowali przystąpienie do egzaminu potwierdzającego kwalifikacje zawodowe, zgłosili się na egzamin.

Absolwenci, którzy przystąpili do egzaminu potwierdzającego kwalifikacje zawodowe zorganizowanego przez OKE w Krakowie i spełnili wymagania określone w rozporządzeniu w sprawie warunków i sposobu oceniania, klasyfikowania i promowania uczniów i słuchaczy oraz przeprowadzania sprawdzianów i egzaminów w szkołach publicznych, otrzymali dyplomy potwierdzające kwalifikacje w danym zawodzie, wystawione z datą 26 sierpnia 2011 r. Ponadto zdający, którzy uzyskali dyplom i złożyli odpowiednie wnioski otrzymali suplementy do dyplomów „EUROPASS” w języku polskim i angielskim.

ORGANIZACJA I PRZEBIEG ETAPU PISEMNEGO

Do etapu pisemnego zgłoszonych zostało 41360 osób, natomiast przystąpiły 38333 osoby (92,7% zgłoszonych). Etap pisemny egzaminu zawodowego przeprowadzony został w dniu 13 czerwca 2011 roku w 962 szkołach na terenie działania OKE w Krakowie: 309 szkołach województwa lubelskiego, 403 szkołach województwa małopolskiego i 250 szkołach województwa podkarpackiego. W poniższej tabeli przedstawiono zestawienie liczby placówek, w których przeprowadzany był etap pisemny. Zestawienie sporządzono uwzględniając podział na typy szkół.

Tabela 3. Liczba szkół, w których odbywał się etap pisemny egzaminu

Województwo	Szkoły publiczne			Razem publiczne	Szkoły niepubliczne			Razem niepubliczne	Razem
	Technika	Policealne	Technika uzupełniająca		Technika	Policealne	Technika uzupełniająca		
lubelskie	132	62	30	224	11	68	6	85	309
małopolskie	187	48	29	264	15	109	15	139	403
podkarpackie	130	32	21	183	5	58	4	67	250
Razem:	449	142	80	671	31	235	25	291	962

Nad przebiegiem etapu pisemnego w szkołach czuwali Przewodniczący Szkolnych Zespołów Nadzorujących – dyrektorzy szkół, natomiast w poszczególnych salach zespoły nadzorujące. W skład zespołów nadzorujących wchodziły nauczyciele zajęć edukacyjnych nie objętych egzaminem. W każdym zespole jeden z członków był pracownikiem innej szkoły.

Zgodnie z przyjętą procedurą, przewodniczący szkolnych zespołów nadzorujących w dniu egzaminu, w obecności przedstawicieli zdających, otworzyli koperty z zestawami egzaminacyjnymi. Zdający w tym samym zawodzie rozwiązywali w całym kraju jednakowe testy. Dla wielu zawodów, w celu zapewnienia samodzielności pracy zdających, zastosowano wersje równoległe testu.

ORGANIZACJA I PRZEBIEG ETAPU PRAKTYCZNEGO

Etap praktyczny odbywał się w dniach od 14 do 17 czerwca 2011 roku. Do tego etapu zgłoszone zostały 44973 osoby, natomiast przystąpiły 39733 osoby (88,3% zgłoszonych). Etap praktyczny egzaminu potwierdzającego kwalifikacje zawodowe został przeprowadzony w 1987 upoważnionych ośrodkach egzaminacyjnych na terenie działania OKE w Krakowie: 611 ośrodkach województwa lubelskiego, 809 ośrodkach województwa małopolskiego i 567 ośrodkach województwa podkarpackiego. Wszystkie ośrodki egzaminacyjne mieściły się w 696 placówkach prowadzących kształcenie zawodowe (szkoły, CKP, CKU).

Za zorganizowanie i przeprowadzenie etapu praktycznego egzaminu odpowiedzialny był kierownik ośrodka egzaminacyjnego, którym był dyrektor upoważnionej szkoły/placówki.

Tabela 4. Liczba placówek, w których odbywał się egzamin

Województwo	Liczba zawodów w jednej placówce														Razem
	16	14	13	11	10	9	8	7	6	5	4	3	2	1	
lubelskie				1		5	1	7	7	18	28	35	41	67	210
małopolskie	1	1			1	1	1	7	11	27	30	50	58	116	304
podkarpackie			1	1			4	9	8	16	21	38	38	46	182
Razem:	1	1	1	2	1	6	6	23	26	61	79	123	137	229	696

Tabela 5. Liczba ośrodków egzaminacyjnych przeprowadzających egzamin praktyczny

Lp.	Symbol cyfrowy zawodu	Nazwa zawodu	06	12	18	Razem
1	311[01]	Korektor i stroiciel instrumentów muzycznych		1		1
2	311[02]	Technik analityk	2	1	2	5
3	311[04]	Technik budownictwa	17	38	23	78
4	311[07]	Technik elektronik	10	24	18	52
5	311[08]	Technik elektryk	13	27	14	54
6	311[10]	Technik geodeta	4	4	7	15
7	311[12]	Technik geolog		1	1	2
8	311[14]	Technik górnictwa otworowego			2	2
9	311[15]	Technik górnictwa podziemnego	2	3		5
10	311[19]	Technik inżynierii środowiska i melioracji		4	1	5
11	311[20]	Technik mechanik	37	58	41	136
12	311[22]	Technik mechanizacji rolnictwa	11	6	6	23

Lp.	Symbol cyfrowy zawodu	Nazwa zawodu	06	12	18	Razem
13	311[24]	Technik ochrony środowiska	5	13	11	29
14	311[28]	Technik poligraf		1	1	2
15	311[31]	Technik technologii chemicznej	3			3
16	311[32]	Technik technologii drewna	3	8	4	15
17	311[33]	Technik technologii szkła			1	1
18	311[34]	Technik technologii odzieży	4	7	5	16
19	311[37]	Technik telekomunikacji	1	2	3	6
20	311[39]	Technik urządzeń sanitarnych	2	7	6	15
21	311[40]	Technik wiertnik		1	2	3
22	311[45]	Technik drogownictwa	2	4	4	10
23	311[46]	Technik automatyk sterowania ruchem kolejowym	1			1
24	311[49]	Technik budownictwa wodnego			1	1
25	311[50]	Technik mechatronik	5	9	10	24
26	311[51]	Technik cyfrowych procesów graficznych		1	1	2
27	311[52]	Technik pojazdów samochodowych	3	3	6	12
28	311[96]	Technik usług detektywistycznych		1		1
29	312[01]	Technik informatyk	63	75	46	184
30	312[02]	Technik teleinformatyk	4	3	4	11
31	313[01]	Fototechnik	1	3	2	6
32	313[06]	Asystent operatora dźwięku		1		1
33	313[09]	Technik realizacji dźwięku		1		1
34	314[05]	Technik mechanik lotniczy	1		2	3
35	315[01]	Technik bezpieczeństwa i higieny pracy	10	10	5	25
36	315[02]	Technik pożarnictwa		1		1
37	321[01]	Technik hodowca koni	1	1		2
38	321[02]	Technik leśnik	2	2	1	5
39	321[03]	Technik ogrodnik	6	4	3	13
40	321[04]	Technik pszczelarz	1			1
41	321[05]	Technik rolnik	18	7	4	29
42	321[07]	Technik architektury krajobrazu	14	21	12	47
43	321[09]	Technik technologii żywności	9	7	8	24
44	321[10]	Technik żywienia i gospodarstwa domowego	23	41	29	93
45	322[01]	Asystentka stomatologiczna	3	6	5	14
46	322[03]	Higienistka stomatologiczna	1	2	1	4
47	322[06]	Ratownik medyczny	11	6	7	24
48	322[10]	Technik farmaceutyczny	11	14	8	33
49	322[12]	Technik masażysta	14	7	10	31
50	322[13]	Technik ortopeda	1			1
51	322[14]	Technik weterynarii	4	3	2	9
52	322[15]	Terapeuta zajęciowy	4	3	2	9
53	322[16]	Technik optyk		1		1
54	322[17]	Protetyk słuchu		1		1
55	322[19]	Technik elektroradiolog	1	1	1	3
56	322[20]	Dietetyk		1	2	3
57	322[21]	Opiekunka dziecięca	1	2	3	6
58	341[01]	Technik agrobiznesu	22	11	10	43
59	341[02]	Technik ekonomista	28	56	29	113
60	341[03]	Technik handlowiec	14	37	23	74
61	341[04]	Technik hotelarstwa	22	35	22	79
62	341[05]	Technik obsługi turystycznej	12	17	8	37
63	341[07]	Technik organizacji usług gastronomicznych	10	18	8	36
64	341[08]	Technik turystyki wiejskiej			1	1
65	342[01]	Technik organizacji reklamy	5	9	4	18
66	342[02]	Technik spedytor	11	3	3	17
67	342[04]	Technik logistyk	9	13	6	28

Lp.	Symbol cyfrowy zawodu	Nazwa zawodu	06	12	18	Razem
68	343[01]	Technik administracji	27	32	20	79
69	346[02]	Asystent osoby niepełnosprawnej		4	2	6
70	346[03]	Opiekunka środowiskowa	1	3	2	6
71	346[04]	Opiekun w domu pomocy społecznej	2	6	5	13
72	347[09]	Florysta		1	1	2
73	348[02]	Technik archiwista	2			2
74	412[01]	Technik rachunkowości	13	8	4	25
75	419[01]	Technik prac biurowych	6	6	3	15
76	421[01]	Technik usług pocztowych i telekomunikacyjnych	2	3	2	7
77	512[01]	Kelner	2	12	9	23
78	512[02]	Kucharz	22	20	13	55
79	514[02]	Technik usług fryzjerskich	27	25	27	79
80	514[03]	Technik usług kosmetycznych	31	29	28	88
81	515[01]	Technik ochrony fizycznej osób i mienia	14	13	10	37
Łącznie:			611	809	567	1987

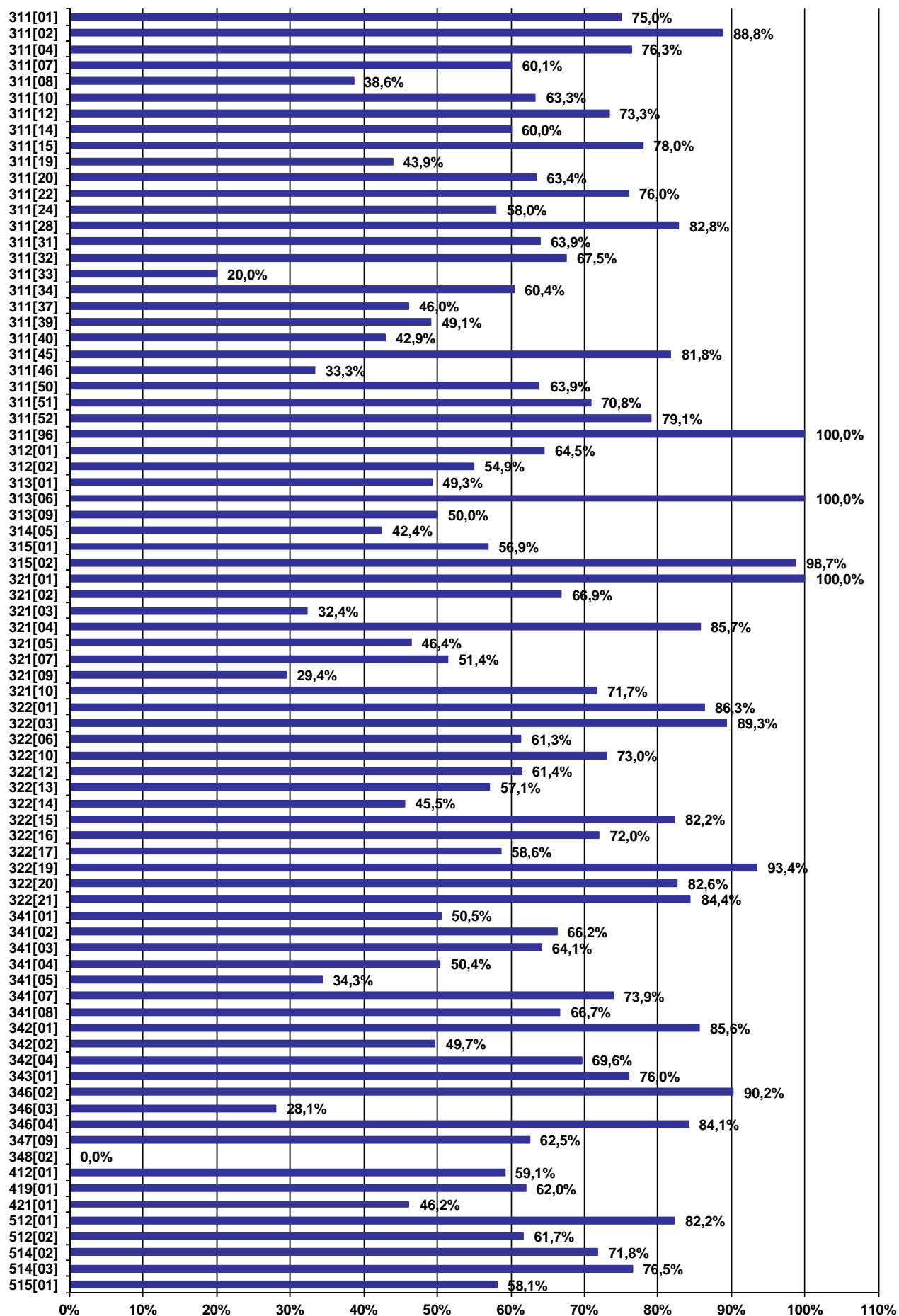
IV. WYNIKI EGZAMINU ZAWODOWEGO W OKRĘGU

WYNIKI OGÓLNE EGZAMINU ZAWODOWEGO DLA CAŁEJ POPULACJI ZDAJĄCYCH W OKE W KRAKOWIE

Tabela 6. Wyniki egzaminu zawodowego w okręgu

Lp.	Symbol cyfrowy zawodu	Liczba zgłoszonych		Przystąpiło do etapu pisemnego		Zdało etap pisemny		Przystąpiło do etapu praktycznego		Zdało etap praktyczny		Przystąpiło do dwóch etapów egzaminu	Otrzymało dyplom (spośród zdających 2 etapy egzaminu)	
		etap pisemny	etap prakt.	liczba	%	liczba	%	liczba	%	liczba	%	liczba	liczba	%
1.	311[01]	4	5	4	100,0%	4	100,0%	5	100,0%	4	80,0%	4	3	75,0%
2.	311[02]	106	107	101	95,3%	89	88,1%	102	95,3%	99	97,1%	98	87	88,8%
3.	311[04]	2299	2456	2150	93,5%	2021	94,0%	2188	89,1%	1685	77,0%	2104	1606	76,3%
4.	311[07]	1452	1703	1279	88,1%	1085	84,8%	1388	81,5%	847	61,0%	1222	734	60,1%
5.	311[08]	889	1009	775	87,2%	433	55,9%	836	82,9%	397	47,5%	726	280	38,6%
6.	311[10]	382	381	365	95,5%	339	92,9%	359	94,2%	230	64,1%	341	216	63,3%
7.	311[12]	39	37	32	82,1%	25	78,1%	30	81,1%	24	80,0%	30	22	73,3%
8.	311[14]	11	12	11	100,0%	9	81,8%	11	91,7%	6	54,5%	10	6	60,0%
9.	311[15]	286	277	275	96,2%	223	81,1%	261	94,2%	240	92,0%	254	198	78,0%
10.	311[19]	47	54	42	89,4%	32	76,2%	43	79,6%	20	46,5%	41	18	43,9%
11.	311[20]	3290	3727	3016	91,7%	2146	71,2%	3183	85,4%	2464	77,4%	2937	1862	63,4%
12.	311[22]	449	445	407	90,6%	352	86,5%	397	89,2%	324	81,6%	383	291	76,0%
13.	311[24]	354	394	338	95,5%	308	91,1%	358	90,9%	208	58,1%	326	189	58,0%
14.	311[28]	73	72	66	90,4%	62	93,9%	64	88,9%	55	85,9%	64	53	82,8%
15.	311[31]	71	80	63	88,7%	51	81,0%	65	81,3%	44	67,7%	61	39	63,9%
16.	311[32]	170	200	162	95,3%	143	88,3%	175	87,5%	119	68,0%	160	108	67,5%
17.	311[33]	5	5	5	100,0%	4	80,0%	5	100,0%	1	20,0%	5	1	20,0%
18.	311[34]	272	280	262	96,3%	220	84,0%	265	94,6%	165	62,3%	255	154	60,4%
19.	311[37]	83	84	76	91,6%	45	59,2%	69	82,1%	45	65,2%	63	29	46,0%
20.	311[39]	189	224	174	92,1%	161	92,5%	190	84,8%	90	47,4%	171	84	49,1%
21.	311[40]	45	51	42	93,3%	42	100,0%	44	86,3%	18	40,9%	42	18	42,9%
22.	311[45]	167	201	163	97,6%	162	99,4%	176	87,6%	139	79,0%	159	130	81,8%
23.	311[46]	7	7	7	100,0%	5	71,4%	6	85,7%	2	33,3%	6	2	33,3%
24.	311[49]	0	2					2	100,0%	0	0,0%			
25.	311[50]	725	706	652	89,9%	554	85,0%	603	85,4%	394	65,3%	584	373	63,9%
26.	311[51]	25	26	25	100,0%	23	92,0%	24	92,3%	17	70,8%	24	17	70,8%
27.	311[52]	343	344	333	97,1%	318	95,5%	332	96,5%	269	81,0%	330	261	79,1%
28.	311[96]	12	18	12	100,0%	12	100,0%	15	83,3%	14	93,3%	12	12	100,0%
29.	312[01]	4180	4112	3828	91,6%	2687	70,2%	3694	89,8%	2894	78,3%	3459	2232	64,5%
30.	312[02]	181	187	166	91,7%	146	88,0%	168	89,8%	99	58,9%	162	89	54,9%
31.	313[01]	71	85	68	95,8%	66	97,1%	74	87,1%	36	48,6%	67	33	49,3%
32.	313[06]	2	1	2	100,0%	2	100,0%	1	100,0%	1	100,0%	1	1	100,0%
33.	313[09]	10	10	10	100,0%	10	100,0%	10	100,0%	5	50,0%	10	5	50,0%
34.	314[05]	73	76	67	91,8%	51	76,1%	67	88,2%	34	50,7%	66	28	42,4%
35.	315[01]	226	254	201	88,9%	193	96,0%	214	84,3%	123	57,5%	197	112	56,9%
36.	315[02]	153	155	153	100,0%	153	100,0%	155	100,0%	153	98,7%	153	151	98,7%
37.	321[01]	19	21	19	100,0%	19	100,0%	19	90,5%	19	100,0%	18	18	100,0%
38.	321[02]	200	226	178	89,0%	164	92,1%	194	85,8%	127	65,5%	172	115	66,9%
39.	321[03]	117	126	103	88,0%	71	68,9%	112	88,9%	37	33,0%	102	33	32,4%
40.	321[04]	50	52	43	86,0%	41	95,3%	45	86,5%	39	86,7%	42	36	85,7%
41.	321[05]	501	580	421	84,0%	382	90,7%	459	79,1%	208	45,3%	414	192	46,4%
42.	321[07]	738	910	674	91,3%	526	78,0%	747	82,1%	419	56,1%	665	342	51,4%
43.	321[09]	473	492	432	91,3%	166	38,4%	433	88,0%	197	45,5%	411	121	29,4%
44.	321[10]	2493	2353	2337	93,7%	2111	90,3%	2182	92,7%	1612	73,9%	2135	1530	71,7%
45.	322[01]	340	352	336	98,8%	335	99,7%	345	98,0%	292	84,6%	335	289	86,3%
46.	322[03]	77	77	77	100,0%	71	92,2%	75	97,4%	70	93,3%	75	67	89,3%

Lp.	Symbol cyfrowy zawodu	Liczba zgłoszonych		Przystąpiło do etapu pisemnego		Zdało etap pisemny		Przystąpiło do etapu praktycznego		Zdało etap praktyczny		Przystąpiło do dwóch etapów egzaminu	Otrzymało dyplom (spośród zdających 2 etapy egzaminu)	
		etap pisemny	etap prakt.	liczba	%	liczba	%	liczba	%	liczba	%	liczba	liczba	%
47.	322[06]	454	607	443	97,6%	409	92,3%	559	92,1%	322	57,6%	437	268	61,3%
48.	322[10]	996	1132	982	98,6%	942	95,9%	1104	97,5%	775	70,2%	977	713	73,0%
49.	322[12]	631	774	612	97,0%	544	88,9%	713	92,1%	420	58,9%	604	371	61,4%
50.	322[13]	15	16	15	100,0%	13	86,7%	15	93,8%	10	66,7%	14	8	57,1%
51.	322[14]	129	159	124	96,1%	100	80,6%	141	88,7%	69	48,9%	123	56	45,5%
52.	322[15]	93	118	90	96,8%	87	96,7%	112	94,9%	88	78,6%	90	74	82,2%
53.	322[16]	25	26	25	100,0%	24	96,0%	25	96,2%	18	72,0%	25	18	72,0%
54.	322[17]	34	39	33	97,1%	17	51,5%	33	84,6%	28	84,8%	29	17	58,6%
55.	322[19]	63	76	62	98,4%	62	100,0%	75	98,7%	67	89,3%	61	57	93,4%
56.	322[20]	23	39	23	100,0%	22	95,7%	35	89,7%	28	80,0%	23	19	82,6%
57.	322[21]	83	92	77	92,8%	74	96,1%	81	88,0%	69	85,2%	77	65	84,4%
58.	341[01]	568	685	513	90,3%	470	91,6%	576	84,1%	278	48,3%	511	258	50,5%
59.	341[02]	3239	3586	2975	91,8%	2566	86,3%	3013	84,0%	2006	66,6%	2870	1900	66,2%
60.	341[03]	1090	1203	1003	92,0%	956	95,3%	1029	85,5%	647	62,9%	959	615	64,1%
61.	341[04]	2276	2606	2133	93,7%	2066	96,9%	2295	88,1%	1112	48,5%	2096	1056	50,4%
62.	341[05]	327	412	275	84,1%	213	77,5%	307	74,5%	117	38,1%	265	91	34,3%
63.	341[07]	839	863	794	94,6%	772	97,2%	808	93,6%	594	73,5%	771	570	73,9%
64.	341[08]	6	6	6	100,0%	6	100,0%	6	100,0%	4	66,7%	6	4	66,7%
65.	342[01]	143	159	128	89,5%	126	98,4%	134	84,3%	111	82,8%	125	107	85,6%
66.	342[02]	169	207	162	95,9%	156	96,3%	173	83,6%	83	48,0%	157	78	49,7%
67.	342[04]	403	440	391	97,0%	379	96,9%	417	94,8%	279	66,9%	388	270	69,6%
68.	343[01]	1304	1410	1187	91,0%	1101	92,8%	1258	89,2%	969	77,0%	1131	860	76,0%
69.	346[02]	95	97	93	97,9%	93	100,0%	93	95,9%	83	89,2%	92	83	90,2%
70.	346[03]	59	60	57	96,6%	56	98,2%	58	96,7%	16	27,6%	57	16	28,1%
71.	346[04]	189	199	179	94,7%	171	95,5%	185	93,0%	158	85,4%	176	148	84,1%
72.	347[09]	32	35	32	100,0%	27	84,4%	34	97,1%	23	67,6%	32	20	62,5%
73.	348[02]	8	13	2	25,0%	0	0,0%	5	38,5%	0	0,0%	1	0	0,0%
74.	412[01]	284	298	236	83,1%	153	64,8%	233	78,2%	174	74,7%	225	133	59,1%
75.	419[01]	177	195	170	96,0%	155	91,2%	178	91,3%	105	59,0%	163	101	62,0%
76.	421[01]	114	128	105	92,1%	80	76,2%	114	89,1%	60	52,6%	104	48	46,2%
77.	512[01]	449	477	434	96,7%	430	99,1%	448	93,9%	367	81,9%	433	356	82,2%
78.	512[02]	1254	1311	1184	94,4%	1144	96,6%	1204	91,8%	735	61,0%	1130	697	61,7%
79.	514[02]	1621	1743	1545	95,3%	1386	89,7%	1607	92,2%	1198	74,5%	1526	1096	71,8%
80.	514[03]	1910	2092	1822	95,4%	1763	96,8%	1936	92,5%	1440	74,4%	1791	1370	76,5%
81.	515[01]	559	694	469	83,9%	457	97,4%	539	77,7%	299	55,5%	451	262	58,1%
Łącznie:		41360	44973	38333	92,7%	33082	86,3%	39733	88,3%	27037	68,0%	36816	23992	65,2%



Wykres 1. Procent absolwentów, którzy zdali egzamin potwierdzający kwalifikacje zawodowe w poszczególnych zawodach

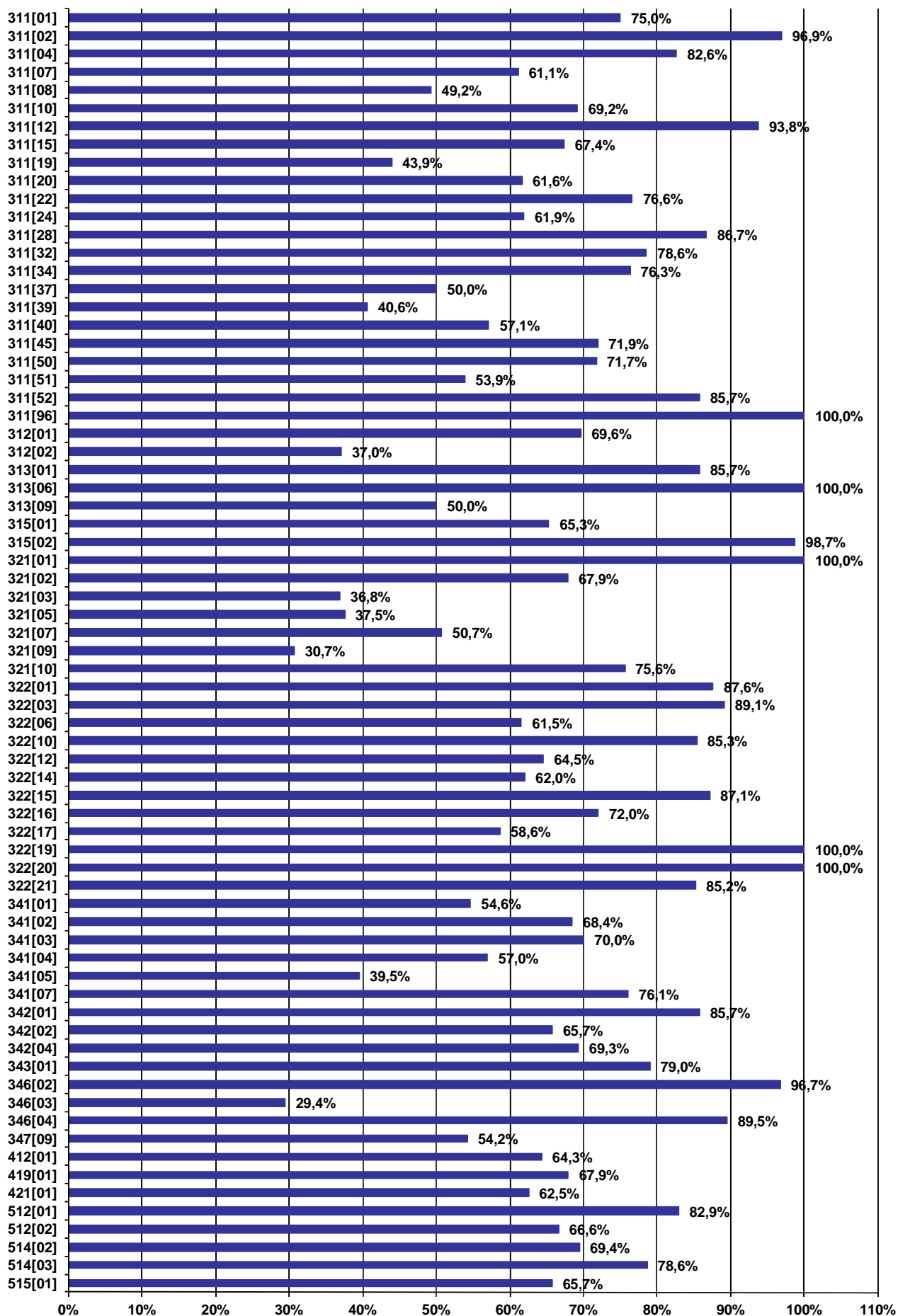
V. WYNIKI EGZAMINU ZAWODOWEGO W WOJEWÓDZTWIE

WYNIKI OGÓLNE EGZAMINU ZAWODOWEGO

Tabela 7. Wyniki egzaminu zawodowego w województwie

Lp.	Symbol cyfrowy zawodu	Liczba zgłoszonych		Przystąpiło do etapu pisemnego		Zdało etap pisemny		Przystąpiło do etapu praktycznego		Zdało etap praktyczny		Przystąpiło do dwóch etapów egzaminu		Otrzymało dyplom (spośród zdających 2 etapy egzaminu)	
		etap pisemny	etap prakt.	liczba	%	liczba	%	liczba	%	liczba	%	liczba	liczba	%	
1.	311[01]	4	5	4	100,0%	4	100,0%	5	100,0%	4	80,0%	4	3	75,0%	
2.	311[02]	32	35	32	100,0%	31	96,9%	35	100,0%	35	100,0%	32	31	96,9%	
3.	311[04]	1208	1299	1146	94,9%	1096	95,6%	1171	90,1%	975	83,3%	1127	931	82,6%	
4.	311[07]	598	710	527	88,1%	443	84,1%	591	83,2%	358	60,6%	506	309	61,1%	
5.	311[08]	361	431	336	93,1%	210	62,5%	383	88,9%	225	58,7%	323	159	49,2%	
6.	311[10]	129	120	123	95,3%	112	91,1%	110	91,7%	76	69,1%	107	74	69,2%	
7.	311[12]	20	20	16	80,0%	16	100,0%	16	80,0%	15	93,8%	16	15	93,8%	
8.	311[14]	0	0												
9.	311[15]	108	104	107	99,1%	79	73,8%	99	95,2%	83	83,8%	95	64	67,4%	
10.	311[19]	47	51	42	89,4%	32	76,2%	43	84,3%	20	46,5%	41	18	43,9%	
11.	311[20]	1247	1405	1148	92,1%	813	70,8%	1213	86,3%	904	74,5%	1122	691	61,6%	
12.	311[22]	90	93	77	85,6%	72	93,5%	78	83,9%	61	78,2%	77	59	76,6%	
13.	311[24]	171	195	164	95,9%	154	93,9%	178	91,3%	111	62,4%	160	99	61,9%	
14.	311[28]	51	50	46	90,2%	45	97,8%	45	90,0%	40	88,9%	45	39	86,7%	
15.	311[31]	0	0												
16.	311[32]	87	102	84	96,6%	77	91,7%	89	87,3%	73	82,0%	84	66	78,6%	
17.	311[33]	0	0												
18.	311[34]	144	141	140	97,2%	123	87,9%	136	96,5%	109	80,1%	135	103	76,3%	
19.	311[37]	40	43	38	95,0%	32	84,2%	39	90,7%	19	48,7%	34	17	50,0%	
20.	311[39]	77	93	70	90,9%	61	87,1%	76	81,7%	28	36,8%	69	28	40,6%	
21.	311[40]	14	16	14	100,0%	14	100,0%	14	87,5%	8	57,1%	14	8	57,1%	
22.	311[45]	62	82	60	96,8%	59	98,3%	65	79,3%	44	67,7%	57	41	71,9%	
23.	311[46]	0	0												
24.	311[49]	0	0												
25.	311[50]	251	236	233	92,8%	199	85,4%	211	89,4%	157	74,4%	205	147	71,7%	
26.	311[51]	13	14	13	100,0%	12	92,3%	13	92,9%	7	53,8%	13	7	53,8%	
27.	311[52]	36	36	35	97,2%	33	94,3%	35	97,2%	31	88,6%	35	30	85,7%	
28.	311[96]	12	18	12	100,0%	12	100,0%	15	83,3%	14	93,3%	12	12	100,0%	
29.	312[01]	1760	1756	1632	92,7%	1238	75,9%	1609	91,6%	1282	79,7%	1500	1044	69,6%	
30.	312[02]	56	57	54	96,4%	52	96,3%	56	98,2%	20	35,7%	54	20	37,0%	
31.	313[01]	29	41	28	96,6%	28	100,0%	33	80,5%	26	78,8%	28	24	85,7%	
32.	313[06]	2	1	2	100,0%	2	100,0%	1	100,0%	1	100,0%	1	1	100,0%	
33.	313[09]	10	10	10	100,0%	10	100,0%	10	100,0%	5	50,0%	10	5	50,0%	
34.	314[05]	0	0												
35.	315[01]	82	87	73	89,0%	70	95,9%	75	86,2%	49	65,3%	72	47	65,3%	
36.	315[02]	153	155	153	100,0%	153	100,0%	155	100,0%	153	98,7%	153	151	98,7%	
37.	321[01]	8	9	8	100,0%	8	100,0%	7	77,8%	7	100,0%	7	7	100,0%	
38.	321[02]	36	45	29	80,6%	29	100,0%	35	77,8%	21	60,0%	28	19	67,9%	
39.	321[03]	19	23	19	100,0%	12	63,2%	22	95,7%	8	36,4%	19	7	36,8%	
40.	321[04]	0	0												
41.	321[05]	133	152	116	87,2%	108	93,1%	121	79,6%	44	36,4%	112	42	37,5%	
42.	321[07]	396	493	361	91,2%	267	74,0%	396	80,3%	232	58,6%	355	180	50,7%	
43.	321[09]	205	201	191	93,2%	73	38,2%	182	90,5%	90	49,5%	176	54	30,7%	
44.	321[10]	1017	944	969	95,3%	872	90,0%	903	95,7%	708	78,4%	889	672	75,6%	
45.	322[01]	155	164	153	98,7%	153	100,0%	161	98,2%	136	84,5%	153	134	87,6%	
46.	322[03]	57	57	57	100,0%	52	91,2%	55	96,5%	51	92,7%	55	49	89,1%	
47.	322[06]	119	154	119	100,0%	116	97,5%	148	96,1%	85	57,4%	117	72	61,5%	

Lp.	Symbol cyfrowy zawodu	Liczba zgłoszonych		Przystąpiło do etapu pisemnego		Zdało etap pisemny		Przystąpiło do etapu praktycznego		Zdało etap praktyczny		Przystąpiło do dwóch etapów egzaminu	Otrzymało dyplom (spośród zdających 2 etapy egzaminu)	
		etap pisemny	etap prakt.	liczba	%	liczba	%	liczba	%	liczba	%	liczba	liczba	%
48.	322[10]	374	411	370	98,9%	364	98,4%	405	98,5%	336	83,0%	368	314	85,3%
49.	322[12]	165	210	157	95,2%	152	96,8%	189	90,0%	108	57,1%	155	100	64,5%
50.	322[13]	0	0											
51.	322[14]	52	66	51	98,1%	43	84,3%	61	92,4%	39	63,9%	50	31	62,0%
52.	322[15]	31	35	31	100,0%	30	96,8%	35	100,0%	29	82,9%	31	27	87,1%
53.	322[16]	25	26	25	100,0%	24	96,0%	25	96,2%	18	72,0%	25	18	72,0%
54.	322[17]	34	39	33	97,1%	17	51,5%	33	84,6%	28	84,8%	29	17	58,6%
55.	322[19]	27	27	27	100,0%	27	100,0%	27	100,0%	27	100,0%	27	27	100,0%
56.	322[20]	11	18	11	100,0%	11	100,0%	16	88,9%	15	93,8%	11	11	100,0%
57.	322[21]	32	39	27	84,4%	27	100,0%	29	74,4%	24	82,8%	27	23	85,2%
58.	341[01]	147	173	141	95,9%	127	90,1%	154	89,0%	82	53,2%	141	77	54,6%
59.	341[02]	1557	1718	1443	92,7%	1281	88,8%	1456	84,7%	997	68,5%	1388	950	68,4%
60.	341[03]	574	641	535	93,2%	514	96,1%	552	86,1%	375	67,9%	507	355	70,0%
61.	341[04]	1252	1403	1189	95,0%	1159	97,5%	1267	90,3%	697	55,0%	1171	667	57,0%
62.	341[05]	139	171	123	88,5%	100	81,3%	131	76,6%	54	41,2%	119	47	39,5%
63.	341[07]	412	425	390	94,7%	381	97,7%	398	93,6%	299	75,1%	380	289	76,1%
64.	341[08]	0	0											
65.	342[01]	71	73	65	91,5%	64	98,5%	66	90,4%	54	81,8%	63	54	85,7%
66.	342[02]	37	44	36	97,3%	35	97,2%	39	88,6%	24	61,5%	35	23	65,7%
67.	342[04]	212	235	207	97,6%	201	97,1%	222	94,5%	147	66,2%	205	142	69,3%
68.	343[01]	568	610	537	94,5%	513	95,5%	571	93,6%	457	80,0%	514	406	79,0%
69.	346[02]	61	63	60	98,4%	60	100,0%	61	96,8%	58	95,1%	60	58	96,7%
70.	346[03]	18	18	17	94,4%	17	100,0%	17	94,4%	5	29,4%	17	5	29,4%
71.	346[04]	119	123	114	95,8%	114	100,0%	117	95,1%	105	89,7%	114	102	89,5%
72.	347[09]	24	27	24	100,0%	19	79,2%	26	96,3%	16	61,5%	24	13	54,2%
73.	348[02]	0	0											
74.	412[01]	96	100	88	91,7%	61	69,3%	88	88,0%	70	79,5%	84	54	64,3%
75.	419[01]	85	95	82	96,5%	70	85,4%	90	94,7%	58	64,4%	81	55	67,9%
76.	421[01]	24	28	24	100,0%	21	87,5%	27	96,4%	18	66,7%	24	15	62,5%
77.	512[01]	238	247	235	98,7%	234	99,6%	240	97,2%	197	82,1%	234	194	82,9%
78.	512[02]	545	563	515	94,5%	506	98,3%	523	92,9%	341	65,2%	497	331	66,6%
79.	514[02]	546	599	522	95,6%	472	90,4%	558	93,2%	397	71,1%	516	358	69,4%
80.	514[03]	709	779	682	96,2%	672	98,5%	734	94,2%	554	75,5%	673	529	78,6%
81.	515[01]	198	245	144	72,7%	141	97,9%	165	67,3%	106	64,2%	137	90	65,7%
Łącznie:		17422	18899	16346	93,8%	14429	88,3%	16951	89,7%	12050	71,1%	15749	10861	69,0%



Wykres 2. Procent absolwentów, którzy zdali egzamin potwierdzający kwalifikacje zawodowe w poszczególnych zawodach

WYNIKI ZDAJĄCYCH O SPECJALNYCH POTRZEBACH EDUKACYJNYCH

Tabela 8. Wyniki egzaminu zawodowego zdających o specjalnych potrzebach edukacyjnych

Lp.	Symbol cyfrowy zawodu	Przystąpiło do etapu pisemnego	Zdało etap pisemny		Przystąpiło do etapu praktycznego	Zdało etap praktyczny		Przystąpiło do dwóch etapów egzaminu	Otrzymało dyplom (spośród zdających 2 etapy egzaminu)	
		liczba	liczba	%	liczba	liczba	%	liczba	liczba	%
1.	311[01]	4	4	100,0%	4	3	75,0%	4	3	75,0%
2.	311[04]	1	1	100,0%	1	1	100,0%	1	1	100,0%
3.	311[20]	7	1	14,3%	7	0	0,0%	7	0	0,0%
4.	312[01]	6	2	33,3%	6	3	50,0%	6	2	33,3%
5.	313[06]	1	1	100,0%						
6.	313[09]	5	5	100,0%	5	1	20,0%	5	1	20,0%
7.	321[07]	6	3	50,0%	6	1	16,7%	6	0	0,0%
8.	321[10]	10	1	10,0%	9	1	11,1%	9	1	11,1%
9.	322[12]	22	20	90,9%	35	14	40,0%	22	12	54,5%
10.	341[02]	2	2	100,0%	3	1	33,3%	2	1	50,0%
11.	341[04]	1	1	100,0%	1	0	0,0%	1	0	0,0%
12.	343[01]	5	4	80,0%	5	3	60,0%	5	3	60,0%
13.	412[01]	1	0	0,0%	1	0	0,0%	1	0	0,0%
14.	419[01]	30	20	66,7%	33	15	45,5%	30	13	43,3%
Łącznie:		101	65	64,4%	116	43	37,1%	99	37	37,4%

WYNIKI ZDAJĄCYCH W ROZBICIU NA TYPY SZKOŁ

Tabela 9. Wyniki egzaminu zawodowego - technika

Lp.	Symbol cyfrowy zawodu	Przystąpiło do etapu pisemnego	Zdało etap pisemny		Przystąpiło do etapu praktycznego	Zdało etap praktyczny		Przystąpiło do dwóch etapów egzaminu	Otrzymało dyplom (spośród zdających 2 etapy egzaminu)	
		liczba	liczba	%	liczba	liczba	%	liczba	liczba	%
1.	311[01]	4	4	100,0%	4	3	75,0%	4	3	75,0%
2.	311[02]	32	31	96,9%	35	35	100,0%	32	31	96,9%
3.	311[04]	1037	992	95,7%	1056	891	84,4%	1022	852	83,4%
4.	311[07]	527	443	84,1%	591	358	60,6%	506	309	61,1%
5.	311[08]	276	175	63,4%	304	187	61,5%	264	136	51,5%
6.	311[10]	105	96	91,4%	92	62	67,4%	90	61	67,8%
7.	311[12]	16	16	100,0%	16	15	93,8%	16	15	93,8%
8.	311[15]	52	34	65,4%	46	40	87,0%	42	27	64,3%
9.	311[19]	42	32	76,2%	43	20	46,5%	41	18	43,9%
10.	311[20]	1037	746	71,9%	1094	836	76,4%	1015	642	63,3%
11.	311[22]	77	72	93,5%	78	61	78,2%	77	59	76,6%
12.	311[24]	160	151	94,4%	174	109	62,6%	156	97	62,2%
13.	311[28]	38	37	97,4%	37	34	91,9%	37	33	89,2%
14.	311[32]	72	66	91,7%	76	67	88,2%	72	60	83,3%
15.	311[34]	130	113	86,9%	126	99	78,6%	125	93	74,4%
16.	311[37]	38	32	84,2%	39	19	48,7%	34	17	50,0%
17.	311[39]	69	61	88,4%	75	28	37,3%	68	28	41,2%
18.	311[45]	56	55	98,2%	57	41	71,9%	53	38	71,7%
19.	311[50]	233	199	85,4%	211	157	74,4%	205	147	71,7%
20.	311[52]	35	33	94,3%	35	31	88,6%	35	30	85,7%
21.	312[01]	1377	1078	78,3%	1347	1130	83,9%	1279	929	72,6%
22.	312[02]	54	52	96,3%	56	20	35,7%	54	20	37,0%
23.	313[06]	2	2	100,0%	1	1	100,0%	1	1	100,0%
24.	321[01]	8	8	100,0%	7	7	100,0%	7	7	100,0%

Lp.	Symbol cyfrowy zawodu	Przystąpiło do etapu pisemnego	Zdało etap pisemny		Przystąpiło do etapu praktycznego	Zdało etap praktyczny		Przystąpiło do dwóch etapów egzaminu	Otrzymało dyplom (spośród zdających 2 etapy egzaminu)	
		liczba	liczba	%	liczba	liczba	%	liczba	liczba	%
25.	321[02]	27	27	100,0%	34	21	61,8%	27	19	70,4%
26.	321[03]	19	12	63,2%	22	8	36,4%	19	7	36,8%
27.	321[05]	63	58	92,1%	67	20	29,9%	62	20	32,3%
28.	321[07]	340	248	72,9%	368	211	57,3%	334	165	49,4%
29.	321[09]	165	68	41,2%	157	82	52,2%	151	50	33,1%
30.	321[10]	877	802	91,4%	814	671	82,4%	802	638	79,6%
31.	322[14]	24	17	70,8%	34	18	52,9%	23	11	47,8%
32.	341[01]	134	120	89,6%	147	78	53,1%	134	73	54,5%
33.	341[02]	1434	1272	88,7%	1446	990	68,5%	1379	943	68,4%
34.	341[03]	470	456	97,0%	478	340	71,1%	450	327	72,7%
35.	341[04]	1130	1105	97,8%	1192	667	56,0%	1113	641	57,6%
36.	341[07]	368	359	97,6%	377	284	75,3%	359	274	76,3%
37.	342[02]	31	30	96,8%	34	20	58,8%	30	19	63,3%
38.	342[04]	169	167	98,8%	182	125	68,7%	167	121	72,5%
39.	419[01]	12	12	100,0%	13	9	69,2%	12	9	75,0%
40.	421[01]	24	21	87,5%	27	18	66,7%	24	15	62,5%
41.	512[01]	233	232	99,6%	238	195	81,9%	232	192	82,8%
42.	512[02]	425	419	98,6%	432	299	69,2%	412	290	70,4%
43.	514[02]	219	187	85,4%	235	159	67,7%	215	135	62,8%
Łącznie:		11641	10140	87,1%	11897	8466	71,2%	11180	7602	68,0%

Tabela 10. Wyniki egzaminu zawodowego – szkoły policealne

Lp.	Symbol cyfrowy zawodu	Przystąpiło do etapu pisemnego	Zdało etap pisemny		Przystąpiło do etapu praktycznego	Zdało etap praktyczny		Przystąpiło do dwóch etapów egzaminu	Otrzymało dyplom (spośród zdających 2 etapy egzaminu)	
		liczba	liczba	%	liczba	liczba	%	liczba	liczba	%
1.	311[01]				1	1	100,0%			
2.	311[04]	76	73	96,1%	74	60	81,1%	72	58	80,6%
3.	311[08]	19	15	78,9%	31	22	71,0%	19	13	68,4%
4.	311[10]	18	16	88,9%	18	14	77,8%	17	13	76,5%
5.	311[15]	40	37	92,5%	39	36	92,3%	39	33	84,6%
6.	311[20]	13	9	69,2%	15	11	73,3%	12	9	75,0%
7.	311[24]	4	3	75,0%	4	2	50,0%	4	2	50,0%
8.	311[34]	10	10	100,0%	10	10	100,0%	10	10	100,0%
9.	311[40]	14	14	100,0%	14	8	57,1%	14	8	57,1%
10.	311[45]	4	4	100,0%	8	3	37,5%	4	3	75,0%
11.	311[51]	13	12	92,3%	13	7	53,8%	13	7	53,8%
12.	311[96]	12	12	100,0%	15	14	93,3%	12	12	100,0%
13.	312[01]	255	160	62,7%	262	152	58,0%	221	115	52,0%
14.	313[01]	28	28	100,0%	33	26	78,8%	28	24	85,7%
15.	313[09]	10	10	100,0%	10	5	50,0%	10	5	50,0%
16.	315[01]	73	70	95,9%	75	49	65,3%	72	47	65,3%
17.	315[02]	153	153	100,0%	155	153	98,7%	153	151	98,7%
18.	321[02]	2	2	100,0%	1	0	0,0%	1	0	0,0%
19.	321[05]	30	27	90,0%	29	15	51,7%	28	14	50,0%
20.	321[07]	21	19	90,5%	28	21	75,0%	21	15	71,4%
21.	321[10]	19	10	52,6%	17	7	41,2%	17	7	41,2%
22.	322[01]	153	153	100,0%	161	136	84,5%	153	134	87,6%
23.	322[03]	57	52	91,2%	55	51	92,7%	55	49	89,1%
24.	322[06]	119	116	97,5%	148	85	57,4%	117	72	61,5%
25.	322[10]	370	364	98,4%	405	336	83,0%	368	314	85,3%
26.	322[12]	157	152	96,8%	189	108	57,1%	155	100	64,5%

Lp.	Symbol cyfrowy zawodu	Przystąpiło do etapu pisemnego	Zdało etap pisemny		Przystąpiło do etapu praktycznego	Zdało etap praktyczny		Przystąpiło do dwóch etapów egzaminu	Otrzymało dyplom (spośród zdających 2 etapy egzaminu)	
		liczba	liczba	%	liczba	liczba	%	liczba	liczba	%
27.	322[14]	27	26	96,3%	27	21	77,8%	27	20	74,1%
28.	322[15]	31	30	96,8%	35	29	82,9%	31	27	87,1%
29.	322[16]	25	24	96,0%	25	18	72,0%	25	18	72,0%
30.	322[17]	33	17	51,5%	33	28	84,8%	29	17	58,6%
31.	322[19]	27	27	100,0%	27	27	100,0%	27	27	100,0%
32.	322[20]	11	11	100,0%	16	15	93,8%	11	11	100,0%
33.	322[21]	27	27	100,0%	29	24	82,8%	27	23	85,2%
34.	341[01]	7	7	100,0%	7	4	57,1%	7	4	57,1%
35.	341[02]	9	9	100,0%	10	7	70,0%	9	7	77,8%
36.	341[03]	23	23	100,0%	19	15	78,9%	19	15	78,9%
37.	341[04]	59	54	91,5%	75	30	40,0%	58	26	44,8%
38.	341[05]	123	100	81,3%	131	54	41,2%	119	47	39,5%
39.	341[07]	22	22	100,0%	21	15	71,4%	21	15	71,4%
40.	342[01]	65	64	98,5%	66	54	81,8%	63	54	85,7%
41.	342[02]	5	5	100,0%	5	4	80,0%	5	4	80,0%
42.	342[04]	38	34	89,5%	40	22	55,0%	38	21	55,3%
43.	343[01]	537	513	95,5%	571	457	80,0%	514	406	79,0%
44.	346[02]	60	60	100,0%	61	58	95,1%	60	58	96,7%
45.	346[03]	17	17	100,0%	17	5	29,4%	17	5	29,4%
46.	346[04]	114	114	100,0%	117	105	89,7%	114	102	89,5%
47.	347[09]	24	19	79,2%	26	16	61,5%	24	13	54,2%
48.	412[01]	88	61	69,3%	88	70	79,5%	84	54	64,3%
49.	419[01]	70	58	82,9%	77	49	63,6%	69	46	66,7%
50.	512[01]	2	2	100,0%	2	2	100,0%	2	2	100,0%
51.	512[02]	24	24	100,0%	24	19	79,2%	23	19	82,6%
52.	514[02]	269	252	93,7%	282	207	73,4%	267	197	73,8%
53.	514[03]	682	672	98,5%	734	554	75,5%	673	529	78,6%
54.	515[01]	144	141	97,9%	165	106	64,2%	137	90	65,7%
Łącznie:		4233	3934	92,9%	4540	3347	73,7%	4115	3072	74,7%

Tabela 11. Wyniki egzaminu zawodowego – technika uzupełniająca

Lp.	Symbol cyfrowy zawodu	Przystąpiło do etapu pisemnego	Zdało etap pisemny		Przystąpiło do etapu praktycznego	Zdało etap praktyczny		Przystąpiło do dwóch etapów egzaminu	Otrzymało dyplom (spośród zdających 2 etapy egzaminu)	
		liczba	liczba	%	liczba	liczba	%	liczba	liczba	%
1.	311[04]	33	31	93,9%	41	24	58,5%	33	21	63,6%
2.	311[08]	41	20	48,8%	48	16	33,3%	40	10	25,0%
3.	311[15]	15	8	53,3%	14	7	50,0%	14	4	28,6%
4.	311[20]	98	58	59,2%	104	57	54,8%	95	40	42,1%
5.	311[28]	8	8	100,0%	8	6	75,0%	8	6	75,0%
6.	311[32]	12	11	91,7%	13	6	46,2%	12	6	50,0%
7.	311[39]	1	0	0,0%	1	0	0,0%	1	0	0,0%
8.	321[05]	23	23	100,0%	25	9	36,0%	22	8	36,4%
9.	321[09]	26	5	19,2%	25	8	32,0%	25	4	16,0%
10.	321[10]	73	60	82,2%	72	30	41,7%	70	27	38,6%
11.	341[03]	42	35	83,3%	55	20	36,4%	38	13	34,2%
12.	512[02]	66	63	95,5%	67	23	34,3%	62	22	35,5%
13.	514[02]	34	33	97,1%	41	31	75,6%	34	26	76,5%
Łącznie:		472	355	75,2%	514	237	46,1%	454	187	41,2%

Tabela 12. Wyniki egzaminu zawodowego – szkoły publiczne

Lp.	Symbol cyfrowy zawodu	Przystąpiło do etapu pisemnego	Zdało etap pisemny		Przystąpiło do etapu praktycznego	Zdało etap praktyczny		Przystąpiło do dwóch etapów egzaminu	Otrzymało dyplom (spośród zdających 2 etapy egzaminu)	
		liczba	liczba	%	liczba	liczba	%	liczba	liczba	%
1.	311[01]	4	4	100,0%	5	4	80,0%	4	3	75,0%
2.	311[02]	32	31	96,9%	35	35	100,0%	32	31	96,9%
3.	311[04]	1021	974	95,4%	1045	872	83,4%	1006	832	82,7%
4.	311[07]	527	443	84,1%	591	358	60,6%	506	309	61,1%
5.	311[08]	280	178	63,6%	319	196	61,4%	268	139	51,9%
6.	311[10]	105	96	91,4%	93	63	67,7%	90	61	67,8%
7.	311[12]	16	16	100,0%	16	15	93,8%	16	15	93,8%
8.	311[15]	107	79	73,8%	99	83	83,8%	95	64	67,4%
9.	311[19]	42	32	76,2%	43	20	46,5%	41	18	43,9%
10.	311[20]	1070	768	71,8%	1129	852	75,5%	1045	657	62,9%
11.	311[22]	77	72	93,5%	78	61	78,2%	77	59	76,6%
12.	311[24]	164	154	93,9%	178	111	62,4%	160	99	61,9%
13.	311[28]	46	45	97,8%	45	40	88,9%	45	39	86,7%
14.	311[32]	77	71	92,2%	82	69	84,1%	77	62	80,5%
15.	311[34]	140	123	87,9%	136	109	80,1%	135	103	76,3%
16.	311[37]	38	32	84,2%	39	19	48,7%	34	17	50,0%
17.	311[39]	69	61	88,4%	75	28	37,3%	68	28	41,2%
18.	311[40]	14	14	100,0%	14	8	57,1%	14	8	57,1%
19.	311[45]	56	55	98,2%	57	41	71,9%	53	38	71,7%
20.	311[50]	233	199	85,4%	211	157	74,4%	205	147	71,7%
21.	311[51]	13	12	92,3%	13	7	53,8%	13	7	53,8%
22.	311[52]	35	33	94,3%	35	31	88,6%	35	30	85,7%
23.	312[01]	1401	1084	77,4%	1368	1135	83,0%	1295	927	71,6%
24.	312[02]	54	52	96,3%	56	20	35,7%	54	20	37,0%
25.	313[06]	2	2	100,0%	1	1	100,0%	1	1	100,0%
26.	313[09]	10	10	100,0%	10	5	50,0%	10	5	50,0%
27.	315[01]	27	25	92,6%	28	19	67,9%	27	18	66,7%
28.	315[02]	153	153	100,0%	155	153	98,7%	153	151	98,7%
29.	321[01]	8	8	100,0%	7	7	100,0%	7	7	100,0%
30.	321[02]	27	27	100,0%	34	21	61,8%	27	19	70,4%
31.	321[03]	19	12	63,2%	22	8	36,4%	19	7	36,8%
32.	321[05]	116	108	93,1%	121	44	36,4%	112	42	37,5%
33.	321[07]	344	251	73,0%	374	216	57,8%	338	168	49,7%
34.	321[09]	191	73	38,2%	182	90	49,5%	176	54	30,7%
35.	321[10]	938	846	90,2%	875	691	79,0%	861	656	76,2%
36.	322[01]	24	24	100,0%	25	19	76,0%	24	19	79,2%
37.	322[03]	35	32	91,4%	33	31	93,9%	33	30	90,9%
38.	322[06]	87	84	96,6%	107	63	58,9%	87	57	65,5%
39.	322[10]	101	98	97,0%	106	97	91,5%	101	93	92,1%
40.	322[12]	105	103	98,1%	130	61	46,9%	103	57	55,3%
41.	322[14]	24	17	70,8%	34	18	52,9%	23	11	47,8%
42.	322[15]	31	30	96,8%	35	29	82,9%	31	27	87,1%
43.	322[16]	25	24	96,0%	25	18	72,0%	25	18	72,0%
44.	322[17]	33	17	51,5%	33	28	84,8%	29	17	58,6%
45.	322[19]	27	27	100,0%	27	27	100,0%	27	27	100,0%
46.	322[20]	11	11	100,0%	16	15	93,8%	11	11	100,0%
47.	322[21]	15	15	100,0%	16	14	87,5%	15	14	93,3%
48.	341[01]	141	127	90,1%	154	82	53,2%	141	77	54,6%
49.	341[02]	1394	1238	88,8%	1408	966	68,6%	1341	919	68,5%
50.	341[03]	497	479	96,4%	513	354	69,0%	473	336	71,0%
51.	341[04]	1106	1080	97,6%	1176	662	56,3%	1091	635	58,2%
52.	341[05]				2	1	50,0%			
53.	341[07]	356	350	98,3%	362	276	76,2%	346	266	76,9%

Lp.	Symbol cyfrowy zawodu	Przystąpiło do etapu pisemnego	Zdało etap pisemny		Przystąpiło do etapu praktycznego	Zdało etap praktyczny		Przystąpiło do dwóch etapów egzaminu	Otrzymało dyplom (spośród zdających 2 etapy egzaminu)	
		liczba	liczba	%	liczba	liczba	%	liczba	liczba	%
54.	342[01]	5	5	100,0%	5	5	100,0%	5	5	100,0%
55.	342[02]	31	30	96,8%	34	20	58,8%	30	19	63,3%
56.	342[04]	152	149	98,0%	165	105	63,6%	150	101	67,3%
57.	343[01]	126	119	94,4%	138	107	77,5%	117	90	76,9%
58.	346[02]	23	23	100,0%	24	22	91,7%	23	22	95,7%
59.	346[03]	1	1	100,0%	1	0	0,0%	1	0	0,0%
60.	346[04]	68	68	100,0%	68	59	86,8%	68	59	86,8%
61.	412[01]				1	1	100,0%			
62.	419[01]	47	36	76,6%	53	29	54,7%	46	27	58,7%
63.	421[01]	24	21	87,5%	27	18	66,7%	24	15	62,5%
64.	512[01]	234	233	99,6%	239	196	82,0%	233	193	82,8%
65.	512[02]	477	469	98,3%	483	319	66,0%	462	310	67,1%
66.	514[02]	191	171	89,5%	214	137	64,0%	187	115	61,5%
67.	514[03]	37	37	100,0%	40	31	77,5%	37	29	78,4%
Łącznie:		12884	11261	87,4%	13265	9399	70,9%	12383	8440	68,2%

Tabela 13. Wyniki egzaminu zawodowego – szkoły niepubliczne

Lp.	Symbol cyfrowy zawodu	Przystąpiło do etapu pisemnego	Zdało etap pisemny		Przystąpiło do etapu praktycznego	Zdało etap praktyczny		Przystąpiło do dwóch etapów egzaminu	Otrzymało dyplom (spośród zdających 2 etapy egzaminu)	
		liczba	liczba	%	liczba	liczba	%	liczba	liczba	%
1.	311[04]	125	122	97,6%	126	103	81,7%	121	99	81,8%
2.	311[08]	56	32	57,1%	64	29	45,3%	55	20	36,4%
3.	311[10]	18	16	88,9%	17	13	76,5%	17	13	76,5%
4.	311[20]	78	45	57,7%	84	52	61,9%	77	34	44,2%
5.	311[32]	7	6	85,7%	7	4	57,1%	7	4	57,1%
6.	311[39]	1	0	0,0%	1	0	0,0%	1	0	0,0%
7.	311[45]	4	4	100,0%	8	3	37,5%	4	3	75,0%
8.	311[96]	12	12	100,0%	15	14	93,3%	12	12	100,0%
9.	312[01]	231	154	66,7%	241	147	61,0%	205	117	57,1%
10.	313[01]	28	28	100,0%	33	26	78,8%	28	24	85,7%
11.	315[01]	46	45	97,8%	47	30	63,8%	45	29	64,4%
12.	321[02]	2	2	100,0%	1	0	0,0%	1	0	0,0%
13.	321[07]	17	16	94,1%	22	16	72,7%	17	12	70,6%
14.	321[10]	31	26	83,9%	28	17	60,7%	28	16	57,1%
15.	322[01]	129	129	100,0%	136	117	86,0%	129	115	89,1%
16.	322[03]	22	20	90,9%	22	20	90,9%	22	19	86,4%
17.	322[06]	32	32	100,0%	41	22	53,7%	30	15	50,0%
18.	322[10]	269	266	98,9%	299	239	79,9%	267	221	82,8%
19.	322[12]	52	49	94,2%	59	47	79,7%	52	43	82,7%
20.	322[14]	27	26	96,3%	27	21	77,8%	27	20	74,1%
21.	322[21]	12	12	100,0%	13	10	76,9%	12	9	75,0%
22.	341[02]	49	43	87,8%	48	31	64,6%	47	31	66,0%
23.	341[03]	38	35	92,1%	39	21	53,8%	34	19	55,9%
24.	341[04]	83	79	95,2%	91	35	38,5%	80	32	40,0%
25.	341[05]	123	100	81,3%	129	53	41,1%	119	47	39,5%
26.	341[07]	34	31	91,2%	36	23	63,9%	34	23	67,6%
27.	342[01]	60	59	98,3%	61	49	80,3%	58	49	84,5%
28.	342[02]	5	5	100,0%	5	4	80,0%	5	4	80,0%
29.	342[04]	55	52	94,5%	57	42	73,7%	55	41	74,5%
30.	343[01]	411	394	95,9%	433	350	80,8%	397	316	79,6%
31.	346[02]	37	37	100,0%	37	36	97,3%	37	36	97,3%

Lp.	Symbol cyfrowy zawodu	Przystąpiło do etapu pisemnego	Zdało etap pisemny		Przystąpiło do etapu praktycznego	Zdało etap praktyczny		Przystąpiło do dwóch etapów egzaminu	Otrzymało dyplom (spośród zdających 2 etapy egzaminu)	
			liczba	liczba		%	liczba		liczba	%
32.	346[03]	16	16	100,0%	16	5	31,3%	16	5	31,3%
33.	346[04]	46	46	100,0%	49	46	93,9%	46	43	93,5%
34.	347[09]	24	19	79,2%	26	16	61,5%	24	13	54,2%
35.	412[01]	88	61	69,3%	87	69	79,3%	84	54	64,3%
36.	419[01]	35	34	97,1%	37	29	78,4%	35	28	80,0%
37.	512[01]	1	1	100,0%	1	1	100,0%	1	1	100,0%
38.	512[02]	38	37	97,4%	40	22	55,0%	35	21	60,0%
39.	514[02]	331	301	90,9%	344	260	75,6%	329	243	73,9%
40.	514[03]	645	635	98,4%	694	523	75,4%	636	500	78,6%
41.	515[01]	144	141	97,9%	165	106	64,2%	137	90	65,7%
Łącznie:		3462	3168	91,5%	3686	2651	71,9%	3366	2421	71,9%