



Okręgowa Komisja Egzaminacyjna w Krakowie, Wydział Egzaminów Zawodowych
os. Szkolne 37, 31-978 Kraków, tel. (012) 68 32 181-183 fax: (012) 68 32 180
e-mail: oke@oke.krakow.pl, egzaw@oke.krakow.pl; www.oke.krakow.pl

WYNIKI OGÓLNE
Z EGZAMINU POTWIERDZAJĄCEGO KWALIFIKACJE
ZAWODOWE
DLA ABSOLWENTÓW
TECHNIKÓW I SZKÓŁ POLICEALNYCH

WOJEWÓDZTWO MAŁOPOLSKIE

sesja letnia 2012

Kraków 2012

SPIS TREŚCI

I.	OZNACZENIA STOSOWANE W SPRAWOZDANIU.....	4
II.	OGÓLNE INFORMACJE O EGZAMINIE DLA ABSOLWENTÓW TECHNIKÓW I SZKÓŁ POLICEALNYCH	5
III.	ORGANIZACJA I PRZEBIEG EGZAMINU DLA ABSOLWENTÓW TECHNIKÓW I SZKÓŁ POLICEALNYCH	6
	<i>Wstęp</i>	<i>6</i>
	<i>Organizacja i przebieg etapu pisemnego</i>	<i>8</i>
	<i>Organizacja i przebieg etapu praktycznego.....</i>	<i>8</i>
IV.	WYNIKI EGZAMINU ZAWODOWEGO W OKRĘGU	11
	<i>Wyniki ogólne egzaminu zawodowego dla całej populacji zdających w OKE w Krakowie</i>	<i>11</i>
V.	WYNIKI EGZAMINU ZAWODOWEGO W WOJEWÓDZTWIE	14
	<i>Wyniki ogólne egzaminu zawodowego.....</i>	<i>14</i>
	<i>Wyniki zdających o specjalnych potrzebach edukacyjnych.....</i>	<i>17</i>
	<i>Wyniki zdających w rozbiciu na typy szkół</i>	<i>17</i>

I. OZNACZENIA STOSOWANE W SPRAWOZDANIU

W celu poprawy czytelności tabel i wykresów, w opracowaniu zastosowano symbole cyfrowe zawodów oraz kody województw. Tabela 1 zawiera kody województw z terenu działania OKE w Krakowie. W tabeli 2 przedstawiono symbole cyfrowe i nazwy zawodów, dla których przeprowadzany był egzamin potwierdzający kwalifikacje zawodowe w sesji letniej 2012 roku.

Tabela 1. Nazwy i kody województw

Nazwa województwa	lubelskie	małopolskie	Podkarpackie
Kod województwa	06	12	18

Tabela 2. Symbole cyfrowe i nazwy zawodów

Symbol cyfrowy zawodu	Nazwa zawodu	Symbol cyfrowy zawodu	Nazwa zawodu
311[01]	Korektor i stroiciel instrumentów muzycznych	321[07]	Technik architektury krajobrazu
311[02]	Technik analityk	321[09]	Technik technologii żywności
311[04]	Technik budownictwa	321[10]	Technik żywienia i gospodarstwa domowego
311[07]	Technik elektronik	322[01]	Asystentka stomatologiczna
311[08]	Technik elektryk	322[03]	Higienistka stomatologiczna
311[10]	Technik geodeta	322[05]	Ortoptystka
311[12]	Technik geolog	322[06]	Ratownik medyczny
311[13]	Technik górnictwa odkrywkowego	322[09]	Technik dentystyczny
311[14]	Technik górnictwa otworowego	322[10]	Technik farmaceutyczny
311[15]	Technik górnictwa podziemnego	322[12]	Technik masażysta
311[19]	Technik inżynierii środowiska i melioracji	322[13]	Technik ortopeda
311[20]	Technik mechanik	322[14]	Technik weterynarii
311[22]	Technik mechanizacji rolnictwa	322[15]	Terapeuta zajęciowy
311[24]	Technik ochrony środowiska	322[16]	Technik optyk
311[28]	Technik poligraf	322[17]	Protetyk słuchu
311[31]	Technik technologii chemicznej	322[19]	Technik elektroradiolog
311[32]	Technik technologii drewna	322[20]	Dietetyk
311[33]	Technik technologii szkła	322[21]	Opiekunka dziecięca
311[34]	Technik technologii odzieży	341[01]	Technik agrobiznesu
311[37]	Technik telekomunikacji	341[02]	Technik ekonomista
311[39]	Technik urządzeń sanitarnych	341[03]	Technik handlowiec
311[40]	Technik wiertnik	341[04]	Technik hotelarstwa
311[45]	Technik drogownictwa	341[05]	Technik obsługi turystycznej
311[46]	Technik automatyk sterowania ruchem kolejowym	341[07]	Technik organizacji usług gastronomicznych
311[49]	Technik budownictwa wodnego	341[08]	Technik turystyki wiejskiej
311[50]	Technik mechatronik	342[01]	Technik organizacji reklamy
311[51]	Technik cyfrowych procesów graficznych	342[02]	Technik spedytor
311[52]	Technik pojazdów samochodowych	342[04]	Technik logistyk
311[96]	Technik usług detektywistycznych	343[01]	Technik administracji
312[01]	Technik informatyk	346[02]	Asystent osoby niepełnosprawnej
312[02]	Technik teleinformatyk	346[03]	Opiekunka środowiskowa
313[01]	Fototechnik	346[04]	Opiekun w domu pomocy społecznej
313[06]	Asystent operatora dźwięku	347[09]	Florysta
313[09]	Technik realizacji dźwięku	348[02]	Technik archiwista
314[05]	Technik mechanik lotniczy	412[01]	Technik rachunkowości
314[06]	Technik awionik	419[01]	Technik prac biurowych
315[01]	Technik bezpieczeństwa i higieny pracy	421[01]	Technik usług pocztowych i telekomunikacyjnych
315[02]	Technik pożarnictwa	512[01]	Kelner
321[01]	Technik hodowca koni	512[02]	Kucharz
321[02]	Technik leśnik	514[02]	Technik usług fryzjerskich
321[03]	Technik ogrodnik	514[03]	Technik usług kosmetycznych
321[04]	Technik pszczelarz	515[01]	Technik ochrony fizycznej osób i mienia
321[05]	Technik rolnik		

II. OGÓLNE INFORMACJE O EGZAMINIE DLA ABSOLWENTÓW TECHNIKÓW I SZKÓŁ POLICEALNYCH

Na egzaminie potwierdzającym kwalifikacje zawodowe sprawdzane są wiadomości i umiejętności, które zostały zapisane w standardzie wymagań egzaminacyjnych dla danego zawodu.

Standardy wymagań egzaminacyjnych dla poszczególnych zawodów ustalone zostały rozporządzeniem Ministra Edukacji Narodowej, z dnia 10 marca 2010 r. w sprawie standardów wymagań będących podstawą przeprowadzenia egzaminu potwierdzającego kwalifikacje zawodowe (Dz. U. Nr 103, Poz. 652 z późniejszymi zmianami).

Struktura egzaminu odpowiada strukturze standardów wymagań egzaminacyjnych dla zawodu i obejmuje dwa etapy: etap pisemny i etap praktyczny. Przystąpienie do egzaminu jest równoznaczne z przystąpieniem do co najmniej jednego z etapów egzaminu.

Etap pisemny składa się z dwóch części. Podczas części I zdający rozwiązują zadania sprawdzające wiadomości i umiejętności właściwe dla kwalifikacji w danym zawodzie, w części II – zadania sprawdzające wiadomości i umiejętności związane z zatrudnieniem i działalnością gospodarczą.

Sprawdzone w etapie pisemnym umiejętności, są pogrupowane w obszary wymagań:

- umiejętności sprawdzane w części pierwszej ujęte są w trzech obszarach:
 - czytanie ze zrozumieniem informacji przedstawionych w formie opisów, instrukcji, rysunków, szkiców, wykresów, dokumentacji technicznych i technologicznych,
 - przetwarzanie danych liczbowych i operacyjnych,
 - bezpieczne wykonywanie zadań zawodowych zgodnie z przepisami bezpieczeństwa i higieny pracy, ochrony przeciwpożarowej oraz ochrony środowiska.
- umiejętności sprawdzane w części drugiej ujęte są w dwóch obszarach:
 - czytanie ze zrozumieniem informacji przedstawionych w formie opisów, instrukcji, tabel, wykresów,
 - przetwarzanie danych liczbowych i operacyjnych.

Etap pisemny przeprowadzany jest w formie testu składającego się z zadań zamkniętych zawierających cztery odpowiedzi do wyboru, z których tylko jedna odpowiedź jest prawidłowa. W części I test zawiera 50 zadań, a w części II – 20 zadań. Czas trwania etapu pisemnego dla wszystkich zawodów wynosi 120 minut.

Przyjęto, że w etapie pisemnym zdający może otrzymać za każde prawidłowo rozwiązane zadanie 1 punkt. Zdający zda ten etap egzaminu, jeśli uzyska:

- z części I – co najmniej 50% punktów możliwych do uzyskania,
- z części II – co najmniej 30% punktów możliwych do uzyskania.

Etap praktyczny sprawdza umiejętności rozwiązywania typowych problemów zawodowych właściwych dla zawodu, wymagających od zdającego łączenia teorii z praktyką. Zadanie egzaminacyjne wynika z zadania o treści ogólnej, zapisanego w standardzie wymagań egzaminacyjnych. Zakres egzaminu w tym etapie obejmuje w zależności od zawodu i jego specyfiki

- opracowanie projektu realizacji określonych prac
- albo
- opracowanie projektu realizacji i wykonanie określonych prac.

Czas trwania etapu praktycznego nie może być krótszy niż 180 minut i dłuższy niż 240 minut.

W etapie praktycznym, w zależności od zakresu egzaminu sformułowanego w zadaniu o treści ogólnej oceniany jest projekt realizacji określonych prac albo projekt realizacji określonych prac oraz efekt wykonanych prac zgodnie z ustalonymi kryteriami oceniania przyjętymi dla danego zadania. Zdający zda ten etap egzaminu, jeśli uzyska co najmniej 75% punktów możliwych do uzyskania.

Egzamin zawodowy jest zdany, jeśli zdający spełni wymagania ustalone dla obu etapów egzaminu.

Absolwenci, którzy przystąpili do egzaminu zawodowego i zaliczyli oba etapy go otrzymują dyplom potwierdzający kwalifikacje w danym zawodzie oraz są także uprawnieni do otrzymania suplementu do dyplomu „EUROPASS” w języku polskim i angielskim.

III. ORGANIZACJA I PRZEBIEG EGZAMINU DLA ABSOLWENTÓW TECHNIKÓW I SZKÓŁ POLICEALNYCH

WSTĘP

Tryb przeprowadzania egzaminu potwierdzającego kwalifikacje zawodowe dla wszystkich zdających w całej Polsce był identyczny i wynikał z rozporządzenia MEN z dnia 30 kwietnia 2007 r. w sprawie warunków i sposobu oceniania, klasyfikowania i promowania uczniów i słuchaczy oraz przeprowadzania sprawdzianów w szkołach publicznych, z późniejszymi zmianami.

Terminy przeprowadzenia egzaminu zawodowego ustalone zostały przez Dyrektora Centralnej Komisji Egzaminacyjnej: dla etapu pisemnego — 18 czerwca 2012 roku, dla etapu praktycznego — od 19 czerwca 2012 roku.

Od stycznia 2009 roku dla przewodniczących szkolnych zespołów nadzorujących (PSZN), kierowników ośrodków egzaminacyjnych (KOE) i egzaminatorów na platformie MOODLE OKE w Krakowie uruchomione zostały kursy e-learningowe, które mają na celu:

- zapoznanie uczestników z obowiązującymi aktami prawnymi i procedurami związanymi z przeprowadzaniem egzaminów,
- udostępnienie niezbędnych do przeprowadzenia egzaminów formularzy i druków,
- umożliwienie szybkiej wymiany informacji pomiędzy Okręgową Komisją Egzaminacyjną a osobami przeprowadzającymi egzamin.

Dodatkowo w maju 2012 roku Okręgowa Komisja Egzaminacyjna w Krakowie zorganizowała w województwach: lubelskim, małopolskim i podkarpackim konferencje szkoleniowe dla dyrektorów szkół i placówek oraz przedstawicieli kuratoriów oświaty. Miały one na celu zapoznanie uczestników z organizacją egzaminów potwierdzających kwalifikacje zawodowe w sesji letniej 2012 roku.

W lipcu 2012 roku Okręgowa Komisja Egzaminacyjna w Krakowie zorganizowała w Krakowie szkolenia dla przewodniczących zespołów oceniających prace egzaminacyjne absolwentów techników i szkół policealnych dotyczące organizacji pracy zespołów egzaminatorów.

W etapie pisemnym egzaminu zdający rozwiązywali test sprawdzający, złożony z 70 zadań zamkniętych. W każdym zadaniu podane były cztery odpowiedzi, z których tylko jedna była prawidłowa. Zadania o numerach od 1 do 50 stanowiły część pierwszą testu, sprawdzającą wiadomości i umiejętności właściwe dla kwalifikacji w danym zawodzie, a zadania o numerach od 51 do 70 stanowiły część drugą testu, sprawdzającą wiadomości i umiejętności związane z zatrudnieniem i działalnością gospodarczą. Zadania części drugiej były jednakowe dla wszystkich zawodów.

Zdający zaznaczali odpowiedzi na kartach odpowiedzi, które zostały sczytane w OKE.

W etapie praktycznym egzaminu zdający w danym zawodzie wykonywali jednakowe zadanie praktyczne polegające na opracowaniu projektu realizacji prac określonych w arkuszu egzaminacyjnym albo na opracowaniu projektu realizacji i wykonaniu prac określonych w arkuszu egzaminacyjnym. Pracę zdających obserwował zespół nadzorujący etap praktyczny, a wykonanie określonej pracy potwierdzał przewodniczący zespołu nadzorującego etap praktyczny.

Prace egzaminacyjne wykonane przez zdających, sprawdzali i oceniali egzaminatorzy wpisani do ewidencji egzaminatorów w zakresie przeprowadzania egzaminu potwierdzającego kwalifikacje zawodowe, powołani przez dyrektora komisji okręgowej. Stosowali oni kryteria oceniania wykonania zadań egzaminacyjnych, opracowane przez Komisję Centralną dla egzaminu potwierdzającego kwalifikacje zawodowe w danym zawodzie. Egzaminatorzy wypełniali karty oceny, wpisując liczbę punktów uzyskanych przez zdającego za wykonanie zadania egzaminacyjnego, które były później sczytane w OKE.

Egzaminatorzy sprawdzający i oceniający prace egzaminacyjne z zakresu danego zawodu tworzyli zespół egzaminatorów, spośród których dyrektor komisji okręgowej wyznaczył przewodniczącego zespołu. W pracach zespołu egzaminatorów uczestniczyli również weryfikatorzy.

Prace egzaminacyjne były sprawdzane wyłącznie w ośrodkach sprawdzania. Ośrodkiem sprawdzania prac była szkoła/placówka, w której zapewniono warunki do pracy zespołów, oraz chronione pomieszczenie do przechowywania prac, jak i możliwość korzystania z komputera z drukarką, telefonu i faksu, kserokopiarki.

Sprawdzanie i ocenianie prac odbywało się, w dniach od 30 czerwca do 23 lipca 2012 roku, zgodnie z przygotowanymi procedurami odpowiednio:

- w każdej OKE dla 3 zawodów (technik informatyk, technik ekonomista, technik hotelarstwa), po wcześniejszym centralnym ustaleniu schematu oceniania;

- w ośrodkach krajowych w poszczególnych OKE dla 114 zawodów:
 - **Gdańsk** (11 – technik mechanik 2, technik budownictwa 2, technik ochrony fizycznej osób i mienia, technik organizacji usług gastronomicznych 1, technik handlowiec 2, technik masażysta 2, terapeuta zajęciowy, technik analityk, technik żeglugi śródlądowej, technik budownictwa okrętowego, technik papiernictwa);
 - **Jaworzno** (18 – technik farmaceutyczny 2, technik elektronik 1, technik logistyk 1, technik ochrony środowiska, technik górnictwa podziemnego, technik geodeta, technik organizacji usług gastronomicznych 2, technik teleinformatyk, technik organizacji reklamy, kelner, technik technologii odzieży, technik pożarnictwa, technik elektroradiolog, technik usług pocztowych i finansowych, technik usług pocztowych i telekomunikacyjnych, technik eksploatacji portów i terminali, technik transportu kolejowego, technik przeróbki kopalin stałych);
 - **Kraków** (20 – technik budownictwa 1, technik mechanik 1, technik administracji 1, technik usług kosmetycznych 1, technik elektryk, technik mechatronik, technik handlowiec 1, technik rolnik 2, technik elektronik 2, technik górnictwa otworowego, technik wiertnik, technik pszczelarz, ortoptystka, technik geolog, technik realizacji dźwięku, technik technologii szkła, technik usług detektywistycznych, technik automatyk sterowania ruchem kolejowym, korektor i stroiciel instrumentów muzycznych, technik budownictwa wodnego);
 - **Łomża** (12 – technik żywienia i gospodarstwa domowego 1, technik usług fryzjerskich 2, technik prac biurowych, opiekun w domu pomocy społecznej, technik drogownictwa, technik technologii drewna, opiekunka środowiskowa, opiekunka dziecięca, technik inżynierii środowiska i melioracji, dietetyk, technik transportu drogowego, technik odlewnik);
 - **Łódź** (14 – technik obsługi turystycznej, technik usług fryzjerskich 1, technik bezpieczeństwa i higieny pracy, technik architektury krajobrazu 1, technik rachunkowości, technik weterynarii, technik leśnik, technik telekomunikacji, florysta, technik gazownictwa, technik górnictwa odkrywkowego, technik turystyki wiejskiej, technik dentystryczny, technik technologii ceramicznej);
 - **Poznań** (19 – technik usług kosmetycznych 2, technik administracji 2, technik pojazdów samochodowych 2, technik farmaceutyczny 1, ratownik medyczny, kucharz 2, technik technologii żywności, technik mechanizacji rolnictwa, technik urządzeń sanitarnych, technik optyk, technik hodowca koni, technik nawigator morski, technik mechanik okrętowy, technik ortopeda, technik elektroenergetyk transportu szynowego, technik turystyki morskiej, technik instrumentów muzycznych, opiekun osoby starszej, technik przetwórstwa mleczarskiego);
 - **Warszawa** (16 – technik żywienia i gospodarstwa domowego 2, kucharz 1, technik architektury krajobrazu 2, technik pojazdów samochodowych 1, technik masażysta 1, fototechnik, technik ogrodnik, asystent osoby niepełnosprawnej, technik poligraf, technik cyfrowych procesów graficznych, technik mechanik lotniczy, technik awionik, technik księgarstwa, technik energetyk, technik technologii wyrobów skórzanych, technik obuwnik);
 - **Wrocław** (12 – technik logistyk 2, technik agrobiznesu, technik rolnik 1, asystentka stomatologiczna, technik spedytor, higienistka stomatologiczna, technik technologii chemicznej, asystent operatora dźwięku, protetyk słuchu, technik archiwista, technik organizacji produkcji filmowej i telewizyjnej, technik dróg i mostów kolejowych).

Na terenie Okręgowej Komisji Egzaminacyjnej w Krakowie chęć zdawania egzaminu potwierdzającego kwalifikacje zawodowe zgłosiły 46572 osoby, kształące się w 85 zawodach. Nie wszyscy absolwenci, którzy zadeklarowali przystąpienie do egzaminu potwierdzającego kwalifikacje zawodowe, zgłosili się na egzamin.

Absolwenci, którzy przystąpili do egzaminu potwierdzającego kwalifikacje zawodowe zorganizowanego przez OKE w Krakowie i spełnili wymagania określone w rozporządzeniu w sprawie warunków i sposobu oceniania, klasyfikowania i promowania uczniów i słuchaczy oraz przeprowadzania sprawdzianów i egzaminów w szkołach publicznych, otrzymali dyplomy potwierdzające kwalifikacje w danym zawodzie, wystawione z datą 31 sierpnia 2012 r. Ponadto zdający, którzy uzyskali dyplom i złożyli odpowiednie wnioski otrzymali suplementy do dyplomów „EUROPASS” w języku polskim i angielskim.

ORGANIZACJA I PRZEBIEG ETAPU PISEMNEGO

Do etapu pisemnego zgłoszone zostały 41953 osoby, natomiast przystąpiły 38993 osoby (92,9% zgłoszonych). Etap pisemny egzaminu zawodowego przeprowadzony został w dniu 18 czerwca 2012 roku w 947 szkołach na terenie działania OKE w Krakowie: 303 szkołach województwa lubelskiego, 400 szkołach województwa małopolskiego i 244 szkołach województwa podkarpackiego. W poniższej tabeli przedstawiono zestawienie liczby placówek, w których przeprowadzany był etap pisemny. Zestawienie sporządzono uwzględniając podział na typy szkół.

Tabela 3. Liczba szkół, w których odbywał się etap pisemny egzaminu

Województwo	Szkoły publiczne			Razem publiczne	Szkoły niepubliczne			Razem nie-publiczne	Razem
	Technika	Policealne	Technika uzupełniające		Technika	Policealne	Technika uzupełniające		
lubelskie	129	53	33	215	14	68	6	88	303
małopolskie	172	52	30	254	18	114	14	146	400
podkarpackie	127	26	21	174	4	62	4	70	244
Razem:	428	131	84	643	36	244	24	304	947

Nad przebiegiem etapu pisemnego w szkołach czuwali Przewodniczący Szkolnych Zespołów Nadzorujących – dyrektorzy szkół, natomiast w poszczególnych salach zespoły nadzorujące. W skład zespołów nadzorujących wchodził nauczyciele zajęć edukacyjnych nie objętych egzaminem. W każdym zespole jeden z członków był pracownikiem innej szkoły.

Zgodnie z przyjętą procedurą, przewodniczący szkolnych zespołów nadzorujących w dniu egzaminu, w obecności przedstawicieli zdających, otworzyli koperty z zestawami egzaminacyjnymi. Zdający w tym samym zawodzie rozwiązywali w całym kraju jednakowe testy. Dla wielu zawodów, w celu zapewnienia samodzielności pracy zdających, zastosowano wersje równoległe testu.

ORGANIZACJA I PRZEBIEG ETAPU PRAKTYCZNEGO

Etap praktyczny odbywał się w dniach od 19 do 22 czerwca 2012 roku. Do tego etapu zgłoszonych zostało 45191 osób, natomiast przystąpiło 40361 osób (89,3% zgłoszonych). Etap praktyczny egzaminu potwierdzającego kwalifikacje zawodowe został przeprowadzony w 2139 upoważnionych ośrodkach egzaminacyjnych na terenie działania OKE w Krakowie: 666 ośrodkach województwa lubelskiego, 865 ośrodkach województwa małopolskiego i 608 ośrodkach województwa podkarpackiego. Wszystkie ośrodki egzaminacyjne mieściły się w 699 placówkach prowadzących kształcenie zawodowe (szkoły, CKP, CKU).

Za zorganizowanie i przeprowadzenie etapu praktycznego egzaminu odpowiedzialny był kierownik ośrodka egzaminacyjnego, którym był dyrektor upoważnionej szkoły/placówki.

Tabela 4. Liczba placówek, w których odbywał się egzamin

Województwo	Liczba zawodów w jednej placówce														Razem
	18	14	12	11	10	9	8	7	6	5	4	3	2	1	
lubelskie			1	1		2	5	9	9	23	26	38	39	57	210
małopolskie	1	1		1	1	4	2	5	19	25	32	49	46	119	305
podkarpackie		1			1	2	4	8	12	18	30	27	34	47	184
Razem:	1	2	1	2	2	8	11	22	40	66	88	114	119	223	699

Tabela 5. Liczba ośrodków egzaminacyjnych przeprowadzających egzamin praktyczny

Lp.	Symbol cyfrowy zawodu	Nazwa zawodu	06	12	18	Razem
1	311[01]	Korektor i stroiciel instrumentów muzycznych		1		1
2	311[02]	Technik analityk	3	3	2	8
3	311[04]	Technik budownictwa	22	41	25	88
4	311[07]	Technik elektroniki	11	24	16	51
5	311[08]	Technik elektryk	15	26	13	54
6	311[10]	Technik geodeta	4	5	5	14
7	311[12]	Technik geolog		1	1	2
8	311[13]	Technik górnictwa odkrywkowego		1		1
9	311[14]	Technik górnictwa otworowego			2	2
10	311[15]	Technik górnictwa podziemnego	2	3		5
11	311[19]	Technik inżynierii środowiska i melioracji		4	1	5
12	311[20]	Technik mechanik	34	55	44	133
13	311[22]	Technik mechanizacji rolnictwa	11	4	6	21
14	311[24]	Technik ochrony środowiska	6	9	9	24
15	311[28]	Technik poligraf		1	1	2
16	311[31]	Technik technologii chemicznej	3			3
17	311[32]	Technik technologii drewna	3	8	4	15
18	311[33]	Technik technologii szkła			1	1
19	311[34]	Technik technologii odzieży	4	8	5	17
20	311[37]	Technik telekomunikacji	1	2	3	6
21	311[39]	Technik urządzeń sanitarnych	2	6	7	15
22	311[40]	Technik wiertnik		1	2	3
23	311[45]	Technik drogownictwa	2	4	4	10
24	311[46]	Technik automatyzacji sterowania ruchem kolejowym	1			1
25	311[49]	Technik budownictwa wodnego			1	1
26	311[50]	Technik mechatroniki	6	8	11	25
27	311[51]	Technik cyfrowych procesów graficznych	1	2	1	4
28	311[52]	Technik pojazdów samochodowych	15	18	16	49
29	311[96]	Technik usług detektywistycznych		1		1
30	312[01]	Technik informatyki	58	73	50	181
31	312[02]	Technik teleinformatyki	4	4	7	15
32	313[01]	Fototechnik	1	6	2	9
33	313[06]	Asystent operatora dźwięku		1		1
34	313[09]	Technik realizacji dźwięku		1		1
35	314[05]	Technik mechaniki lotniczej	1		3	4
36	314[06]	Technik awioniki			1	1
37	315[01]	Technik bezpieczeństwa i higieny pracy	11	8	6	25
38	315[02]	Technik pożarnictwa		1		1
39	321[01]	Technik hodowcy koni	1	2	1	4
40	321[02]	Technik leśnik	2	2	1	5
41	321[03]	Technik ogrodnik	5	3	3	11
42	321[04]	Technik pszczelarz	1		1	2
43	321[05]	Technik rolnik	21	8	4	33
44	321[07]	Technik architektury krajobrazu	14	23	12	49
45	321[09]	Technik technologii żywności	9	7	8	24
46	321[10]	Technik żywienia i gospodarstwa domowego	22	43	30	95
47	322[01]	Asystentka stomatologiczna	5	7	6	18
48	322[03]	Higienistka stomatologiczna	2	4	1	7
49	322[05]	Ortoptystka		1		1
50	322[06]	Ratownik medyczny	11	5	7	23
51	322[09]	Technik dentystryczny			1	1
52	322[10]	Technik farmaceutyczny	14	19	11	44
53	322[12]	Technik masażyści	15	11	11	37
54	322[13]	Technik ortopeda	1			1

Lp.	Symbol cyfrowy zawodu	Nazwa zawodu	06	12	18	Razem
55	322[14]	Technik weterynarii	4	3	2	9
56	322[15]	Terapeuta zajęciowy	6	1	2	9
57	322[16]	Technik optyk		2		2
58	322[17]	Protetyk słuchu		1		1
59	322[19]	Technik elektroradiolog	1	1	1	3
60	322[20]	Dietetyk		1	1	2
61	322[21]	Opiekunka dziecięca	1	2	3	6
62	341[01]	Technik agrobiznesu	21	12	8	41
63	341[02]	Technik ekonomista	28	52	32	112
64	341[03]	Technik handlowiec	12	33	23	68
65	341[04]	Technik hotelarstwa	27	39	25	91
66	341[05]	Technik obsługi turystycznej	16	29	12	57
67	341[07]	Technik organizacji usług gastronomicznych	10	23	10	43
68	341[08]	Technik turystyki wiejskiej			1	1
69	342[01]	Technik organizacji reklamy	7	9	4	20
70	342[02]	Technik spedytor	11	3	4	18
71	342[04]	Technik logistik	13	18	9	40
72	343[01]	Technik administracji	34	32	18	84
73	346[02]	Asystent osoby niepełnosprawnej	1	4	1	6
74	346[03]	Opiekunka środowiskowa	1	2	2	5
75	346[04]	Opiekun w domu pomocy społecznej	3	6	6	15
76	347[09]	Florysta	1	1		2
77	348[02]	Technik archiwista	1			1
78	412[01]	Technik rachunkowości	15	10	4	29
79	419[01]	Technik prac biurowych	8	8	2	18
80	421[01]	Technik usług pocztowych i telekomunikacyjnych	2	2	1	5
81	512[01]	Kelner	4	13	14	31
82	512[02]	Kucharz	23	23	14	60
83	514[02]	Technik usług fryzjerskich	32	27	26	85
84	514[03]	Technik usług kosmetycznych	29	31	26	86
85	515[01]	Technik ochrony fizycznej osób i mienia	11	12	11	34
Łącznie:			666	865	608	2139

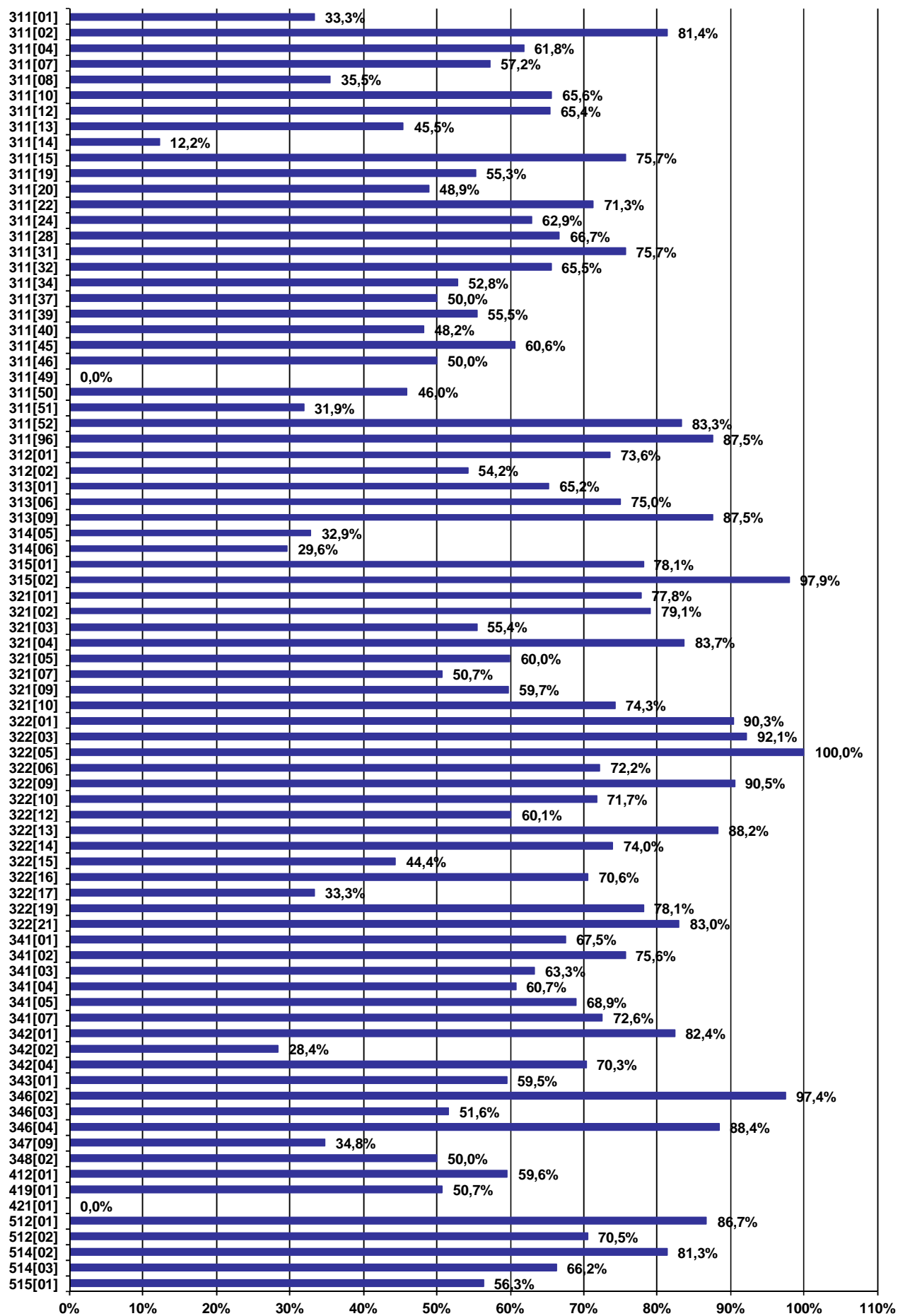
IV. WYNIKI EGZAMINU ZAWODOWEGO W OKRĘGU

WYNIKI OGÓLNE EGZAMINU ZAWODOWEGO DLA CAŁEJ POPULACJI ZDAJĄCYCH W OKE W KRAKOWIE

Tabela 6. Wyniki egzaminu zawodowego w okręgu

Lp.	Symbol cyfrowy zawodu	Liczba zgłoszonych		Przystąpiło do etapu pisemnego		Zdało etap pisemny		Przystąpiło do etapu praktycznego		Zdało etap praktyczny		Przystąpiło do dwóch etapów egzaminu	Otrzymało dyplom (spośród zdających 2 etapy egzaminu)	
		etap pisemny	etap prakt.	liczba	%	liczba	%	liczba	%	liczba	%	liczba	liczba	%
1.	311[01]	3	3	3	100,0%	3	100,0%	3	100,0%	1	33,3%	3	1	33,3%
2.	311[02]	132	124	123	93,2%	100	81,3%	118	95,2%	114	96,6%	118	96	81,4%
3.	311[04]	2332	2458	2182	93,6%	2041	93,5%	2180	88,7%	1339	61,4%	2123	1312	61,8%
4.	311[07]	1253	1378	1154	92,1%	793	68,7%	1195	86,7%	788	65,9%	1115	638	57,2%
5.	311[08]	801	856	701	87,5%	535	76,3%	725	84,7%	259	35,7%	639	227	35,5%
6.	311[10]	385	431	368	95,6%	280	76,1%	393	91,2%	295	75,1%	358	235	65,6%
7.	311[12]	32	32	27	84,4%	18	66,7%	27	84,4%	24	88,9%	26	17	65,4%
8.	311[13]	22	22	22	100,0%	22	100,0%	22	100,0%	10	45,5%	22	10	45,5%
9.	311[14]	49	54	49	100,0%	46	93,9%	53	98,1%	6	11,3%	49	6	12,2%
10.	311[15]	380	352	358	94,2%	286	79,9%	334	94,9%	281	84,1%	321	243	75,7%
11.	311[19]	44	48	38	86,4%	24	63,2%	39	81,3%	25	64,1%	38	21	55,3%
12.	311[20]	2683	2604	2390	89,1%	1624	67,9%	2248	86,3%	1211	53,9%	2144	1048	48,9%
13.	311[22]	439	446	400	91,1%	322	80,5%	398	89,2%	320	80,4%	380	271	71,3%
14.	311[24]	227	272	214	94,3%	179	83,6%	230	84,6%	155	67,4%	202	127	62,9%
15.	311[28]	40	41	38	95,0%	28	73,7%	37	90,2%	28	75,7%	36	24	66,7%
16.	311[31]	47	50	39	83,0%	33	84,6%	40	80,0%	32	80,0%	37	28	75,7%
17.	311[32]	134	155	121	90,3%	117	96,7%	129	83,2%	79	61,2%	116	76	65,5%
18.	311[33]	0	1					1	100,0%	1	100,0%			
19.	311[34]	225	245	214	95,1%	145	67,8%	221	90,2%	131	59,3%	212	112	52,8%
20.	311[37]	109	106	93	85,3%	60	64,5%	87	82,1%	51	58,6%	84	42	50,0%
21.	311[39]	158	200	139	88,0%	130	93,5%	164	82,0%	92	56,1%	137	76	55,5%
22.	311[40]	66	74	57	86,4%	54	94,7%	61	82,4%	28	45,9%	56	27	48,2%
23.	311[45]	146	159	139	95,2%	134	96,4%	144	90,6%	86	59,7%	137	83	60,6%
24.	311[46]	5	6	4	80,0%	3	75,0%	5	83,3%	3	60,0%	4	2	50,0%
25.	311[49]	2	2	2	100,0%	2	100,0%	2	100,0%	0	0,0%	2	0	0,0%
26.	311[50]	586	615	546	93,2%	388	71,1%	536	87,2%	277	51,7%	511	235	46,0%
27.	311[51]	72	74	69	95,8%	61	88,4%	71	95,9%	23	32,4%	69	22	31,9%
28.	311[52]	1480	1503	1420	95,9%	1292	91,0%	1439	95,7%	1263	87,8%	1409	1173	83,3%
29.	311[96]	8	8	8	100,0%	8	100,0%	8	100,0%	7	87,5%	8	7	87,5%
30.	312[01]	4254	4002	3867	90,9%	3157	81,6%	3620	90,5%	2918	80,6%	3473	2555	73,6%
31.	312[02]	229	245	213	93,0%	196	92,0%	217	88,6%	117	53,9%	203	110	54,2%
32.	313[01]	126	144	121	96,0%	100	82,6%	130	90,3%	89	68,5%	115	75	65,2%
33.	313[06]	5	4	5	100,0%	5	100,0%	4	100,0%	3	75,0%	4	3	75,0%
34.	313[09]	8	11	8	100,0%	8	100,0%	11	100,0%	7	63,6%	8	7	87,5%
35.	314[05]	77	82	74	96,1%	62	83,8%	77	93,9%	26	33,8%	70	23	32,9%
36.	314[06]	28	28	27	96,4%	22	81,5%	27	96,4%	8	29,6%	27	8	29,6%
37.	315[01]	300	351	283	94,3%	280	98,9%	313	89,2%	236	75,4%	278	217	78,1%
38.	315[02]	194	196	194	100,0%	194	100,0%	196	100,0%	191	97,4%	194	190	97,9%
39.	321[01]	37	37	36	97,3%	30	83,3%	36	97,3%	29	80,6%	36	28	77,8%
40.	321[02]	149	180	137	91,9%	131	95,6%	154	85,6%	116	75,3%	134	106	79,1%
41.	321[03]	86	97	68	79,1%	38	55,9%	74	76,3%	57	77,0%	65	36	55,4%
42.	321[04]	61	63	49	80,3%	45	91,8%	51	81,0%	43	84,3%	49	41	83,7%
43.	321[05]	574	649	495	86,2%	478	96,6%	537	82,7%	314	58,5%	487	292	60,0%
44.	321[07]	829	910	742	89,5%	717	96,6%	764	84,0%	382	50,0%	704	357	50,7%
45.	321[09]	489	471	417	85,3%	288	69,1%	404	85,8%	296	73,3%	375	224	59,7%
46.	321[10]	2042	2149	1908	93,4%	1731	90,7%	1948	90,6%	1471	75,5%	1833	1361	74,2%

Lp.	Symbol cyfrowy zawodu	Liczba zgłoszonych		Przystąpiło do etapu pisemnego		Zdało etap pisemny		Przystąpiło do etapu praktycznego		Zdało etap praktyczny		Przystąpiło do dwóch etapów egzaminu	Otrzymało dyplom (spośród zdających 2 etapy egzaminu)	
		etap pisemny	etap prakt.	liczba	%	liczba	%	liczba	%	liczba	%	liczba	liczba	%
47.	322[01]	417	458	414	99,3%	392	94,7%	445	97,2%	401	90,1%	413	373	90,3%
48.	322[03]	143	144	142	99,3%	136	95,8%	143	99,3%	134	93,7%	140	129	92,1%
49.	322[05]	15	15	15	100,0%	15	100,0%	15	100,0%	15	100,0%	15	15	100,0%
50.	322[06]	441	584	422	95,7%	399	94,5%	531	90,9%	378	71,2%	410	296	72,2%
51.	322[09]	21	21	21	100,0%	20	95,2%	21	100,0%	20	95,2%	21	19	90,5%
52.	322[10]	1033	1267	1021	98,8%	1005	98,4%	1225	96,7%	805	65,7%	1015	728	71,7%
53.	322[12]	726	904	704	97,0%	669	95,0%	837	92,6%	467	55,8%	689	414	60,1%
54.	322[13]	18	19	18	100,0%	18	100,0%	19	100,0%	16	84,2%	17	15	88,2%
55.	322[14]	128	163	122	95,3%	121	99,2%	146	89,6%	108	74,0%	119	88	73,9%
56.	322[15]	138	142	134	97,1%	124	92,5%	139	97,9%	60	43,2%	133	59	44,4%
57.	322[16]	20	24	17	85,0%	14	82,4%	20	83,3%	14	70,0%	17	12	70,6%
58.	322[17]	43	36	39	90,7%	26	66,7%	32	88,9%	12	37,5%	30	10	33,3%
59.	322[19]	106	111	106	100,0%	101	95,3%	111	100,0%	85	76,6%	105	82	78,1%
60.	322[20]	0	2					2	100,0%	1	50,0%			
61.	322[21]	99	106	95	96,0%	90	94,7%	101	95,3%	82	81,2%	94	78	83,0%
62.	341[01]	459	548	403	87,8%	365	90,6%	453	82,7%	305	67,3%	397	268	67,5%
63.	341[02]	3083	3224	2858	92,7%	2769	96,9%	2823	87,6%	2112	74,8%	2734	2067	75,6%
64.	341[03]	923	1020	870	94,3%	826	94,9%	901	88,3%	561	62,3%	850	538	63,3%
65.	341[04]	2259	2786	2142	94,8%	2105	98,3%	2416	86,7%	1360	56,3%	2117	1285	60,7%
66.	341[05]	733	802	659	89,9%	616	93,5%	698	87,0%	483	69,2%	650	448	68,9%
67.	341[07]	758	850	728	96,0%	562	77,2%	767	90,2%	676	88,1%	718	521	72,6%
68.	341[08]	0	2					2	100,0%	0	0,0%			
69.	342[01]	202	214	189	93,6%	171	90,5%	192	89,7%	166	86,5%	187	154	82,4%
70.	342[02]	173	209	159	91,9%	154	96,9%	177	84,7%	50	28,2%	155	44	28,4%
71.	342[04]	574	646	550	95,8%	532	96,7%	594	92,0%	405	68,2%	542	381	70,3%
72.	343[01]	1279	1377	1192	93,2%	1062	89,1%	1249	90,7%	729	58,4%	1170	696	59,5%
73.	346[02]	85	88	79	92,9%	79	100,0%	79	89,8%	77	97,5%	78	76	97,4%
74.	346[03]	32	43	31	96,9%	30	96,8%	41	95,3%	21	51,2%	31	16	51,6%
75.	346[04]	245	262	232	94,7%	220	94,8%	239	91,2%	210	87,9%	224	198	88,4%
76.	347[09]	24	27	24	100,0%	23	95,8%	26	96,3%	9	34,6%	23	8	34,8%
77.	348[02]	2	2	2	100,0%	2	100,0%	2	100,0%	1	50,0%	2	1	50,0%
78.	412[01]	407	391	369	90,7%	285	77,2%	334	85,4%	215	64,4%	327	195	59,6%
79.	419[01]	219	239	207	94,5%	195	94,2%	217	90,8%	108	49,8%	203	103	50,7%
80.	421[01]	10	18	7	70,0%	5	71,4%	12	66,7%	5	41,7%	4	0	0,0%
81.	512[01]	482	515	458	95,0%	432	94,3%	469	91,1%	418	89,1%	452	392	86,7%
82.	512[02]	1277	1531	1219	95,5%	1158	95,0%	1378	90,0%	945	68,6%	1203	848	70,5%
83.	514[02]	1757	1846	1667	94,9%	1469	88,1%	1708	92,5%	1500	87,8%	1627	1323	81,3%
84.	514[03]	1781	1993	1707	95,8%	1432	83,9%	1836	92,1%	1295	70,5%	1682	1114	66,2%
85.	515[01]	493	624	409	83,0%	375	91,7%	488	78,2%	263	53,9%	403	227	56,3%
Łącznie:		41953	45191	38993	92,9%	34207	87,7%	40361	89,3%	27744	68,7%	37408	25013	66,9%



Wykres 1. Procent absolwentów, którzy zdali egzamin potwierdzający kwalifikacje zawodowe w poszczególnych zawodach

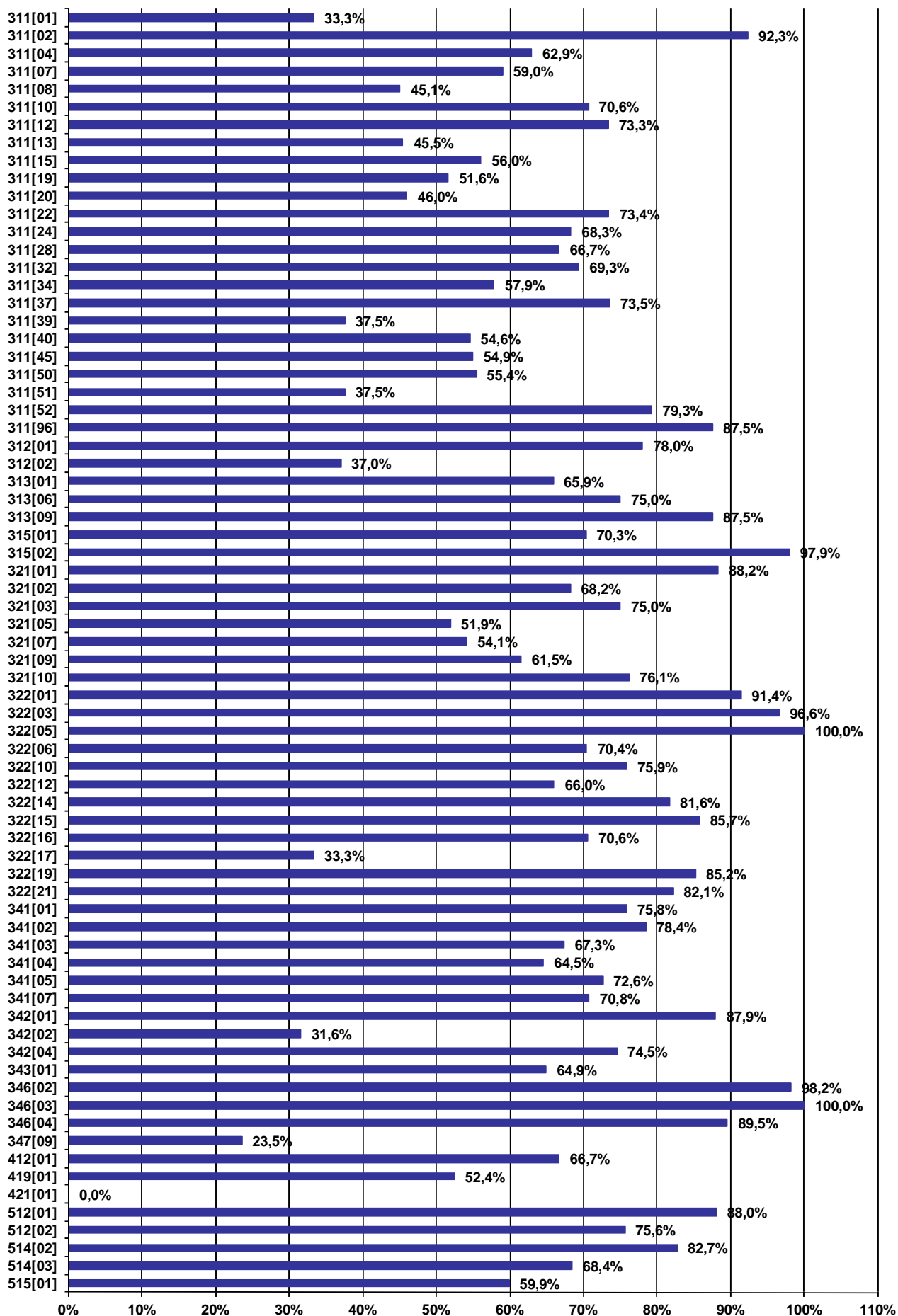
V. WYNIKI EGZAMINU ZAWODOWEGO W WOJEWÓDZTWIE

WYNIKI OGÓLNE EGZAMINU ZAWODOWEGO

Tabela 7. Wyniki egzaminu zawodowego w województwie

Lp.	Symbol cyfrowy zawodu	Liczba zgłoszonych		Przystąpiło do etapu pisemnego		Zdało etap pisemny		Przystąpiło do etapu praktycznego		Zdało etap praktyczny		Przystąpiło do dwóch etapów egzaminu	Otrzymało dyplom (spośród zdających 2 etapy egzaminu)	
		etap pisemny	etap prakt.	liczba	%	liczba	%	liczba	%	liczba	%	liczba	liczba	%
1.	311[01]	3	3	3	100,0%	3	100,0%	3	100,0%	1	33,3%	3	1	33,3%
2.	311[02]	40	39	40	100,0%	38	95,0%	39	100,0%	38	97,4%	39	36	92,3%
3.	311[04]	1198	1251	1130	94,3%	1065	94,2%	1127	90,1%	708	62,8%	1101	693	62,9%
4.	311[07]	589	639	543	92,2%	389	71,6%	564	88,3%	368	65,2%	529	312	59,0%
5.	311[08]	349	363	317	90,8%	245	77,3%	322	88,7%	148	46,0%	293	132	45,1%
6.	311[10]	150	156	144	96,0%	115	79,9%	149	95,5%	118	79,2%	143	101	70,6%
7.	311[12]	18	18	15	83,3%	11	73,3%	15	83,3%	14	93,3%	15	11	73,3%
8.	311[13]	22	22	22	100,0%	22	100,0%	22	100,0%	10	45,5%	22	10	45,5%
9.	311[14]	0	0											
10.	311[15]	121	112	107	88,4%	75	70,1%	98	87,5%	61	62,2%	91	51	56,0%
11.	311[19]	36	40	31	86,1%	19	61,3%	32	80,0%	19	59,4%	31	16	51,6%
12.	311[20]	977	956	889	91,0%	610	68,6%	840	87,9%	414	49,3%	785	361	46,0%
13.	311[22]	90	93	80	88,9%	69	86,3%	83	89,2%	64	77,1%	79	58	73,4%
14.	311[24]	91	110	86	94,5%	75	87,2%	95	86,4%	66	69,5%	82	56	68,3%
15.	311[28]	20	21	19	95,0%	14	73,7%	19	90,5%	14	73,7%	18	12	66,7%
16.	311[31]	0	0											
17.	311[32]	95	105	91	95,8%	88	96,7%	95	90,5%	63	66,3%	88	61	69,3%
18.	311[33]	0	0											
19.	311[34]	128	134	121	94,5%	89	73,6%	125	93,3%	80	64,0%	121	70	57,9%
20.	311[37]	37	42	36	97,3%	31	86,1%	37	88,1%	27	73,0%	34	25	73,5%
21.	311[39]	63	83	57	90,5%	52	91,2%	66	79,5%	28	42,4%	56	21	37,5%
22.	311[40]	24	25	22	91,7%	22	100,0%	23	92,0%	13	56,5%	22	12	54,5%
23.	311[45]	58	66	52	89,7%	49	94,2%	53	80,3%	29	54,7%	51	28	54,9%
24.	311[46]	0	0											
25.	311[49]	0	0											
26.	311[50]	217	217	208	95,9%	154	74,0%	201	92,6%	119	59,2%	195	108	55,4%
27.	311[51]	49	51	48	98,0%	45	93,8%	50	98,0%	19	38,0%	48	18	37,5%
28.	311[52]	525	525	511	97,3%	468	91,6%	512	97,5%	425	83,0%	507	402	79,3%
29.	311[96]	8	8	8	100,0%	8	100,0%	8	100,0%	7	87,5%	8	7	87,5%
30.	312[01]	1801	1725	1662	92,3%	1447	87,1%	1582	91,7%	1303	82,4%	1519	1185	78,0%
31.	312[02]	52	60	47	90,4%	47	100,0%	54	90,0%	20	37,0%	46	17	37,0%
32.	313[01]	93	95	88	94,6%	69	78,4%	83	87,4%	60	72,3%	82	54	65,9%
33.	313[06]	5	4	5	100,0%	5	100,0%	4	100,0%	3	75,0%	4	3	75,0%
34.	313[09]	8	11	8	100,0%	8	100,0%	11	100,0%	7	63,6%	8	7	87,5%
35.	314[05]	0	0											
36.	314[06]	0	0											
37.	315[01]	107	120	104	97,2%	102	98,1%	111	92,5%	77	69,4%	101	71	70,3%
38.	315[02]	194	196	194	100,0%	194	100,0%	196	100,0%	191	97,4%	194	190	97,9%
39.	321[01]	18	18	17	94,4%	16	94,1%	17	94,4%	16	94,1%	17	15	88,2%
40.	321[02]	24	34	22	91,7%	21	95,5%	27	79,4%	18	66,7%	22	15	68,2%
41.	321[03]	19	21	17	89,5%	12	70,6%	17	81,0%	16	94,1%	16	12	75,0%
42.	321[04]	0	0											
43.	321[05]	94	121	79	84,0%	75	94,9%	96	79,3%	47	49,0%	79	41	51,9%
44.	321[07]	429	457	382	89,0%	371	97,1%	381	83,4%	202	53,0%	353	191	54,1%
45.	321[09]	216	203	183	84,7%	132	72,1%	175	86,2%	127	72,6%	161	99	61,5%
46.	321[10]	808	840	752	93,1%	690	91,8%	762	90,7%	588	77,2%	725	552	76,1%
47.	322[01]	176	194	174	98,9%	167	96,0%	188	96,9%	170	90,4%	174	159	91,4%

Lp.	Symbol cyfrowy zawodu	Liczba zgłoszonych		Przystąpiło do etapu pisemnego		Zdało etap pisemny		Przystąpiło do etapu praktycznego		Zdało etap praktyczny		Przystąpiło do dwóch etapów egzaminu	Otrzymało dyplom (spośród zdających 2 etapy egzaminu)	
		etap pisemny	etap prakt.	liczba	%	liczba	%	liczba	%	liczba	%	liczba	liczba	%
48.	322[03]	89	91	88	98,9%	86	97,7%	90	98,9%	86	95,6%	87	84	96,6%
49.	322[05]	15	15	15	100,0%	15	100,0%	15	100,0%	15	100,0%	15	15	100,0%
50.	322[06]	118	157	115	97,5%	114	99,1%	146	93,0%	97	66,4%	115	81	70,4%
51.	322[09]	0	0											
52.	322[10]	406	458	403	99,3%	400	99,3%	452	98,7%	320	70,8%	402	305	75,9%
53.	322[12]	253	315	250	98,8%	242	96,8%	294	93,3%	184	62,6%	250	165	66,0%
54.	322[13]	0	0											
55.	322[14]	53	65	51	96,2%	51	100,0%	60	92,3%	49	81,7%	49	40	81,6%
56.	322[15]	15	17	14	93,3%	14	100,0%	17	100,0%	13	76,5%	14	12	85,7%
57.	322[16]	20	24	17	85,0%	14	82,4%	20	83,3%	14	70,0%	17	12	70,6%
58.	322[17]	43	36	39	90,7%	26	66,7%	32	88,9%	12	37,5%	30	10	33,3%
59.	322[19]	27	27	27	100,0%	26	96,3%	27	100,0%	24	88,9%	27	23	85,2%
60.	322[20]	0	1					1	100,0%	1	100,0%			
61.	322[21]	28	32	28	100,0%	27	96,4%	32	100,0%	25	78,1%	28	23	82,1%
62.	341[01]	130	154	120	92,3%	108	90,0%	135	87,7%	100	74,1%	120	91	75,8%
63.	341[02]	1466	1549	1356	92,5%	1327	97,9%	1337	86,3%	1036	77,5%	1294	1015	78,4%
64.	341[03]	439	493	412	93,8%	399	96,8%	430	87,2%	284	66,0%	401	270	67,3%
65.	341[04]	1250	1514	1202	96,2%	1190	99,0%	1322	87,3%	800	60,5%	1184	764	64,5%
66.	341[05]	394	429	366	92,9%	351	95,9%	392	91,4%	284	72,4%	361	262	72,6%
67.	341[07]	402	440	389	96,8%	290	74,6%	404	91,8%	359	88,9%	383	271	70,8%
68.	341[08]	0	0											
69.	342[01]	65	71	60	92,3%	56	93,3%	58	81,7%	54	93,1%	58	51	87,9%
70.	342[02]	22	30	19	86,4%	19	100,0%	22	73,3%	9	40,9%	19	6	31,6%
71.	342[04]	268	307	259	96,6%	254	98,1%	282	91,9%	206	73,0%	255	190	74,5%
72.	343[01]	522	567	495	94,8%	462	93,3%	526	92,8%	327	62,2%	487	316	64,9%
73.	346[02]	56	57	55	98,2%	55	100,0%	55	96,5%	54	98,2%	54	53	98,1%
74.	346[03]	1	3	1	100,0%	1	100,0%	2	66,7%	1	50,0%	1	1	100,0%
75.	346[04]	93	104	87	93,5%	84	96,6%	94	90,4%	83	88,3%	86	77	89,5%
76.	347[09]	18	21	18	100,0%	17	94,4%	20	95,2%	5	25,0%	17	4	23,5%
77.	348[02]	0	0											
78.	412[01]	127	119	117	92,1%	92	78,6%	102	85,7%	73	71,6%	99	66	66,7%
79.	419[01]	111	118	106	95,5%	100	94,3%	107	90,7%	56	52,3%	103	54	52,4%
80.	421[01]	1	3	1	100,0%	0	0,0%	3	100,0%	1	33,3%	1	0	0,0%
81.	512[01]	207	225	194	93,7%	186	95,9%	202	89,8%	182	90,1%	192	169	88,0%
82.	512[02]	566	675	557	98,4%	543	97,5%	621	92,0%	460	74,1%	549	415	75,6%
83.	514[02]	615	661	588	95,6%	520	88,4%	610	92,3%	546	89,5%	577	477	82,7%
84.	514[03]	710	791	687	96,8%	601	87,5%	742	93,8%	523	70,5%	684	468	68,4%
85.	515[01]	194	234	134	69,1%	120	89,6%	154	65,8%	91	59,1%	132	79	59,8%
Łącznie:		17676	18981	16584	93,8%	14902	89,9%	17088	90,0%	12072	70,6%	15953	11082	69,5%



Wykres 2. Procent absolwentów, którzy zdali egzamin potwierdzający kwalifikacje zawodowe w poszczególnych zawodach

WYNIKI ZDAJĄCYCH O SPECJALNYCH POTRZEBACH EDUKACYJNYCH

Tabela 8. Wyniki egzaminu zawodowego zdających o specjalnych potrzebach edukacyjnych

Lp.	Symbol cyfrowy zawodu	Przystąpiło do etapu pisemnego	Zdało etap pisemny		Przystąpiło do etapu praktycznego	Zdało etap praktyczny		Przystąpiło do dwóch etapów egzaminu	Otrzymało dyplom (spośród zdających 2 etapy egzaminu)	
		liczba	liczba	%	liczba	liczba	%	liczba	liczba	%
1.	311[01]	3	3	100,0%	3	1	33,3%	3	1	33,3%
2.	311[20]	11	1	9,1%	11	0	0,0%	11	0	0,0%
3.	311[34]	1	0	0,0%	1	0	0,0%	1	0	0,0%
4.	312[01]	6	3	50,0%	6	3	50,0%	6	3	50,0%
5.	313[01]	1	0	0,0%	1	0	0,0%	1	0	0,0%
6.	313[06]	4	4	100,0%	4	3	75,0%	4	3	75,0%
7.	313[09]	3	3	100,0%	6	2	33,3%	3	2	66,7%
8.	321[07]	4	4	100,0%	5	2	40,0%	3	1	33,3%
9.	321[10]	7	1	14,3%	7	0	0,0%	7	0	0,0%
10.	322[12]	36	35	97,2%	45	23	51,1%	36	22	61,1%
11.	341[01]	1	1	100,0%	1	1	100,0%	1	1	100,0%
12.	341[02]	3	2	66,7%	3	3	100,0%	3	2	66,7%
13.	341[03]	2	1	50,0%	2	1	50,0%	2	1	50,0%
14.	341[04]	1	1	100,0%	1	1	100,0%	1	1	100,0%
15.	341[07]	11	0	0,0%	12	1	8,3%	11	0	0,0%
16.	342[04]	1	1	100,0%	1	1	100,0%	1	1	100,0%
17.	343[01]	3	3	100,0%	5	2	40,0%	3	1	33,3%
18.	419[01]	20	17	85,0%	20	7	35,0%	19	7	36,8%
19.	514[02]	1	0	0,0%	1	1	100,0%	1	0	0,0%
Łącznie:		119	80	67,2%	135	52	38,5%	117	46	39,3%

WYNIKI ZDAJĄCYCH W ROZBICIU NA TYPY SZKOŁ

Tabela 9. Wyniki egzaminu zawodowego - technika

Lp.	Symbol cyfrowy zawodu	Przystąpiło do etapu pisemnego	Zdało etap pisemny		Przystąpiło do etapu praktycznego	Zdało etap praktyczny		Przystąpiło do dwóch etapów egzaminu	Otrzymało dyplom (spośród zdających 2 etapy egzaminu)	
		liczba	liczba	%	liczba	liczba	%	liczba	liczba	%
1.	311[01]	3	3	100,0%	3	1	33,3%	3	1	33,3%
2.	311[02]	31	29	93,5%	30	29	96,7%	30	27	90,0%
3.	311[04]	1019	971	95,3%	1015	653	64,3%	994	639	64,3%
4.	311[07]	543	389	71,6%	564	368	65,2%	529	312	59,0%
5.	311[08]	300	234	78,0%	300	137	45,7%	278	123	44,2%
6.	311[10]	120	94	78,3%	125	95	76,0%	120	81	67,5%
7.	311[12]	15	11	73,3%	15	14	93,3%	15	11	73,3%
8.	311[15]	53	34	64,2%	42	23	54,8%	41	21	51,2%
9.	311[19]	31	19	61,3%	32	19	59,4%	31	16	51,6%
10.	311[20]	747	517	69,2%	697	354	50,8%	654	309	47,2%
11.	311[22]	80	69	86,3%	83	64	77,1%	79	58	73,4%
12.	311[24]	75	64	85,3%	84	57	67,9%	71	47	66,2%
13.	311[28]	18	14	77,8%	18	14	77,8%	17	12	70,6%
14.	311[32]	84	81	96,4%	85	60	70,6%	81	58	71,6%
15.	311[34]	112	81	72,3%	116	72	62,1%	112	62	55,4%
16.	311[37]	36	31	86,1%	37	27	73,0%	34	25	73,5%
17.	311[39]	57	52	91,2%	66	28	42,4%	56	21	37,5%
18.	311[45]	48	45	93,8%	49	26	53,1%	47	25	53,2%
19.	311[50]	208	154	74,0%	201	119	59,2%	195	108	55,4%

Lp.	Symbol cyfrowy zawodu	Przystąpiło do etapu pisemnego	Zdało etap pisemny		Przystąpiło do etapu praktycznego	Zdało etap praktyczny		Przystąpiło do dwóch etapów egzaminu	Otrzymało dyplom (spośród zdających 2 etapy egzaminu)	
		liczba	liczba	%	liczba	liczba	%	liczba	liczba	%
20.	311[51]	40	37	92,5%	40	18	45,0%	40	17	42,5%
21.	311[52]	496	454	91,5%	497	414	83,3%	492	391	79,5%
22.	312[01]	1435	1255	87,5%	1363	1150	84,4%	1319	1050	79,6%
23.	312[02]	47	47	100,0%	54	20	37,0%	46	17	37,0%
24.	313[01]	21	15	71,4%	21	18	85,7%	21	13	61,9%
25.	313[06]	4	4	100,0%	4	3	75,0%	4	3	75,0%
26.	321[01]	17	16	94,1%	17	16	94,1%	17	15	88,2%
27.	321[02]	21	20	95,2%	25	18	72,0%	21	15	71,4%
28.	321[03]	17	12	70,6%	17	16	94,1%	16	12	75,0%
29.	321[05]	24	22	91,7%	37	15	40,5%	24	12	50,0%
30.	321[07]	333	323	97,0%	330	164	49,7%	304	154	50,7%
31.	321[09]	148	113	76,4%	138	111	80,4%	127	89	70,1%
32.	321[10]	709	661	93,2%	710	569	80,1%	683	538	78,8%
33.	322[14]	32	32	100,0%	38	31	81,6%	31	25	80,6%
34.	341[01]	120	108	90,0%	135	100	74,1%	120	91	75,8%
35.	341[02]	1346	1317	97,8%	1325	1029	77,7%	1284	1008	78,5%
36.	341[03]	331	320	96,7%	349	251	71,9%	323	238	73,7%
37.	341[04]	1137	1126	99,0%	1243	770	61,9%	1121	737	65,7%
38.	341[05]	236	229	97,0%	235	181	77,0%	233	180	77,3%
39.	341[07]	343	257	74,9%	354	323	91,2%	337	240	71,2%
40.	342[02]	19	19	100,0%	22	9	40,9%	19	6	31,6%
41.	342[04]	194	191	98,5%	212	150	70,8%	191	138	72,3%
42.	419[01]	19	18	94,7%	20	9	45,0%	19	8	42,1%
43.	421[01]	1	0	0,0%	3	1	33,3%	1	0	0,0%
44.	512[01]	192	184	95,8%	199	180	90,5%	190	167	87,9%
45.	512[02]	427	422	98,8%	480	380	79,2%	423	345	81,6%
46.	514[02]	323	276	85,4%	333	289	86,8%	315	250	79,4%
Łącznie:		11612	10370	89,3%	11763	8395	71,4%	11108	7715	69,5%

Tabela 10. Wyniki egzaminu zawodowego – szkoły policealne

Lp.	Symbol cyfrowy zawodu	Przystąpiło do etapu pisemnego	Zdało etap pisemny		Przystąpiło do etapu praktycznego	Zdało etap praktyczny		Przystąpiło do dwóch etapów egzaminu	Otrzymało dyplom (spośród zdających 2 etapy egzaminu)	
		liczba	liczba	%	liczba	liczba	%	liczba	liczba	%
1.	311[02]	9	9	100,0%	9	9	100,0%	9	9	100,0%
2.	311[04]	51	47	92,2%	54	32	59,3%	51	32	62,7%
3.	311[08]	12	11	91,7%	13	10	76,9%	11	9	81,8%
4.	311[10]	24	21	87,5%	24	23	95,8%	23	20	87,0%
5.	311[13]	22	22	100,0%	22	10	45,5%	22	10	45,5%
6.	311[15]	43	37	86,0%	43	31	72,1%	39	28	71,8%
7.	311[20]	31	23	74,2%	31	19	61,3%	28	16	57,1%
8.	311[24]	11	11	100,0%	11	9	81,8%	11	9	81,8%
9.	311[34]	8	8	100,0%	8	8	100,0%	8	8	100,0%
10.	311[40]	22	22	100,0%	23	13	56,5%	22	12	54,5%
11.	311[45]	4	4	100,0%	4	3	75,0%	4	3	75,0%
12.	311[51]	8	8	100,0%	10	1	10,0%	8	1	12,5%
13.	311[96]	8	8	100,0%	8	7	87,5%	8	7	87,5%
14.	312[01]	227	192	84,6%	219	153	69,9%	200	135	67,5%
15.	313[01]	67	54	80,6%	62	42	67,7%	61	41	67,2%
16.	313[06]	1	1	100,0%						
17.	313[09]	8	8	100,0%	11	7	63,6%	8	7	87,5%
18.	315[01]	104	102	98,1%	111	77	69,4%	101	71	70,3%

Lp.	Symbol cyfrowy zawodu	Przystąpiło do etapu pisemnego	Zdało etap pisemny		Przystąpiło do etapu praktycznego	Zdało etap praktyczny		Przystąpiło do dwóch etapów egzaminu	Otrzymało dyplom (spośród zdających 2 etapy egzaminu)	
		liczba	liczba	%	liczba	liczba	%	liczba	liczba	%
19.	315[02]	194	194	100,0%	196	191	97,4%	194	190	97,9%
20.	321[02]	1	1	100,0%	2	0	0,0%	1	0	0,0%
21.	321[05]	32	32	100,0%	34	21	61,8%	32	20	62,5%
22.	321[07]	49	48	98,0%	51	38	74,5%	49	37	75,5%
23.	321[10]	5	0	0,0%	5	0	0,0%	5	0	0,0%
24.	322[01]	174	167	96,0%	188	170	90,4%	174	159	91,4%
25.	322[03]	88	86	97,7%	90	86	95,6%	87	84	96,6%
26.	322[05]	15	15	100,0%	15	15	100,0%	15	15	100,0%
27.	322[06]	115	114	99,1%	146	97	66,4%	115	81	70,4%
28.	322[10]	403	400	99,3%	452	320	70,8%	402	305	75,9%
29.	322[12]	250	242	96,8%	294	184	62,6%	250	165	66,0%
30.	322[14]	19	19	100,0%	22	18	81,8%	18	15	83,3%
31.	322[15]	14	14	100,0%	17	13	76,5%	14	12	85,7%
32.	322[16]	17	14	82,4%	20	14	70,0%	17	12	70,6%
33.	322[17]	39	26	66,7%	32	12	37,5%	30	10	33,3%
34.	322[19]	27	26	96,3%	27	24	88,9%	27	23	85,2%
35.	322[20]				1	1	100,0%			
36.	322[21]	28	27	96,4%	32	25	78,1%	28	23	82,1%
37.	341[02]	10	10	100,0%	12	7	58,3%	10	7	70,0%
38.	341[03]	32	31	96,9%	30	16	53,3%	30	16	53,3%
39.	341[04]	65	64	98,5%	79	30	38,0%	63	27	42,9%
40.	341[05]	130	122	93,8%	157	103	65,6%	128	82	64,1%
41.	341[07]	46	33	71,7%	50	36	72,0%	46	31	67,4%
42.	342[01]	60	56	93,3%	58	54	93,1%	58	51	87,9%
43.	342[04]	65	63	96,9%	70	56	80,0%	64	52	81,3%
44.	343[01]	495	462	93,3%	526	327	62,2%	487	316	64,9%
45.	346[02]	55	55	100,0%	55	54	98,2%	54	53	98,1%
46.	346[03]	1	1	100,0%	2	1	50,0%	1	1	100,0%
47.	346[04]	87	84	96,6%	94	83	88,3%	86	77	89,5%
48.	347[09]	18	17	94,4%	20	5	25,0%	17	4	23,5%
49.	412[01]	117	92	78,6%	102	73	71,6%	99	66	66,7%
50.	419[01]	87	82	94,3%	87	47	54,0%	84	46	54,8%
51.	512[01]	2	2	100,0%	3	2	66,7%	2	2	100,0%
52.	512[02]	27	27	100,0%	28	24	85,7%	27	23	85,2%
53.	514[02]	238	220	92,4%	249	237	95,2%	235	209	88,9%
54.	514[03]	687	601	87,5%	742	523	70,5%	684	468	68,4%
55.	515[01]	134	120	89,6%	154	91	59,1%	132	79	59,8%
Łącznie:		4486	4155	92,6%	4805	3452	71,8%	4379	3179	72,6%

Tabela 11. Wyniki egzaminu zawodowego – technika uzupełniająca

Lp.	Symbol cyfrowy zawodu	Przystąpiło do etapu pisemnego	Zdało etap pisemny		Przystąpiło do etapu praktycznego	Zdało etap praktyczny		Przystąpiło do dwóch etapów egzaminu	Otrzymało dyplom (spośród zdających 2 etapy egzaminu)	
		liczba	liczba	%	liczba	liczba	%	liczba	liczba	%
1.	311[04]	60	47	78,3%	58	23	39,7%	56	22	39,3%
2.	311[08]	5	0	0,0%	9	1	11,1%	4	0	0,0%
3.	311[15]	11	4	36,4%	13	7	53,8%	11	2	18,2%
4.	311[20]	111	70	63,1%	112	41	36,6%	103	36	35,0%
5.	311[28]	1	0	0,0%	1	0	0,0%	1	0	0,0%
6.	311[32]	7	7	100,0%	10	3	30,0%	7	3	42,9%
7.	311[34]	1	0	0,0%	1	0	0,0%	1	0	0,0%
8.	311[52]	15	14	93,3%	15	11	73,3%	15	11	73,3%

Lp.	Symbol cyfrowy zawodu	Przystąpiło do etapu pisemnego	Zdało etap pisemny		Przystąpiło do etapu praktycznego	Zdało etap praktyczny		Przystąpiło do dwóch etapów egzaminu	Otrzymało dyplom (spośród zdających 2 etapy egzaminu)	
		liczba	liczba	%	liczba	liczba	%	liczba	liczba	%
9.	321[05]	23	21	91,3%	25	11	44,0%	23	9	39,1%
10.	321[09]	35	19	54,3%	37	16	43,2%	34	10	29,4%
11.	321[10]	38	29	76,3%	47	19	40,4%	37	14	37,8%
12.	341[03]	49	48	98,0%	51	17	33,3%	48	16	33,3%
13.	512[02]	103	94	91,3%	113	56	49,6%	99	47	47,5%
14.	514[02]	27	24	88,9%	28	20	71,4%	27	18	66,7%
Łącznie:		486	377	77,6%	520	225	43,3%	466	188	40,3%

Tabela 12. Wyniki egzaminu zawodowego – szkoły publiczne

Lp.	Symbol cyfrowy zawodu	Przystąpiło do etapu pisemnego	Zdało etap pisemny		Przystąpiło do etapu praktycznego	Zdało etap praktyczny		Przystąpiło do dwóch etapów egzaminu	Otrzymało dyplom (spośród zdających 2 etapy egzaminu)	
		liczba	liczba	%	liczba	liczba	%	liczba	liczba	%
1.	311[01]	3	3	100,0%	3	1	33,3%	3	1	33,3%
2.	311[02]	31	29	93,5%	30	29	96,7%	30	27	90,0%
3.	311[04]	994	938	94,4%	990	625	63,1%	967	611	63,2%
4.	311[07]	543	389	71,6%	564	368	65,2%	529	312	59,0%
5.	311[08]	300	234	78,0%	301	137	45,5%	278	123	44,2%
6.	311[10]	104	84	80,8%	108	88	81,5%	103	74	71,8%
7.	311[12]	15	11	73,3%	15	14	93,3%	15	11	73,3%
8.	311[15]	107	75	70,1%	98	61	62,2%	91	51	56,0%
9.	311[19]	31	19	61,3%	32	19	59,4%	31	16	51,6%
10.	311[20]	745	524	70,3%	701	361	51,5%	651	315	48,4%
11.	311[22]	80	69	86,3%	83	64	77,1%	79	58	73,4%
12.	311[24]	86	75	87,2%	95	66	69,5%	82	56	68,3%
13.	311[28]	19	14	73,7%	19	14	73,7%	18	12	66,7%
14.	311[32]	84	81	96,4%	88	60	68,2%	81	58	71,6%
15.	311[34]	121	89	73,6%	125	80	64,0%	121	70	57,9%
16.	311[37]	36	31	86,1%	37	27	73,0%	34	25	73,5%
17.	311[39]	57	52	91,2%	66	28	42,4%	56	21	37,5%
18.	311[40]	22	22	100,0%	23	13	56,5%	22	12	54,5%
19.	311[45]	48	45	93,8%	49	26	53,1%	47	25	53,2%
20.	311[50]	208	154	74,0%	201	119	59,2%	195	108	55,4%
21.	311[51]	48	45	93,8%	50	19	38,0%	48	18	37,5%
22.	311[52]	511	468	91,6%	512	425	83,0%	507	402	79,3%
23.	312[01]	1473	1284	87,2%	1392	1170	84,1%	1347	1068	79,3%
24.	312[02]	47	47	100,0%	54	20	37,0%	46	17	37,0%
25.	313[01]	21	15	71,4%	21	18	85,7%	21	13	61,9%
26.	313[06]	5	5	100,0%	4	3	75,0%	4	3	75,0%
27.	313[09]	8	8	100,0%	11	7	63,6%	8	7	87,5%
28.	315[01]	17	17	100,0%	16	14	87,5%	16	14	87,5%
29.	315[02]	194	194	100,0%	196	191	97,4%	194	190	97,9%
30.	321[01]	17	16	94,1%	17	16	94,1%	17	15	88,2%
31.	321[02]	21	20	95,2%	25	18	72,0%	21	15	71,4%
32.	321[03]	17	12	70,6%	17	16	94,1%	16	12	75,0%
33.	321[05]	79	75	94,9%	96	47	49,0%	79	41	51,9%
34.	321[07]	341	330	96,8%	338	168	49,7%	312	158	50,6%
35.	321[09]	183	132	72,1%	175	127	72,6%	161	99	61,5%
36.	321[10]	731	673	92,1%	737	570	77,3%	705	540	76,6%
37.	322[01]	23	21	91,3%	26	19	73,1%	23	17	73,9%
38.	322[03]	37	36	97,3%	39	37	94,9%	37	36	97,3%
39.	322[05]	15	15	100,0%	15	15	100,0%	15	15	100,0%

Lp.	Symbol cyfrowy zawodu	Przystąpiło do etapu pisemnego	Zdało etap pisemny		Przystąpiło do etapu praktycznego	Zdało etap praktyczny		Przystąpiło do dwóch etapów egzaminu	Otrzymało dyplom (spośród zdających 2 etapy egzaminu)	
		liczba	liczba	%	liczba	liczba	%	liczba	liczba	%
40.	322[06]	72	71	98,6%	94	66	70,2%	72	55	76,4%
41.	322[10]	142	140	98,6%	145	101	69,7%	141	99	70,2%
42.	322[12]	147	141	95,9%	187	117	62,6%	147	103	70,1%
43.	322[14]	32	32	100,0%	38	31	81,6%	31	25	80,6%
44.	322[15]	14	14	100,0%	17	13	76,5%	14	12	85,7%
45.	322[16]				3	2	66,7%			
46.	322[17]	39	26	66,7%	32	12	37,5%	30	10	33,3%
47.	322[19]	27	26	96,3%	27	24	88,9%	27	23	85,2%
48.	322[20]				1	1	100,0%			
49.	322[21]	19	18	94,7%	20	14	70,0%	19	14	73,7%
50.	341[01]	120	108	90,0%	135	100	74,1%	120	91	75,8%
51.	341[02]	1321	1292	97,8%	1299	1003	77,2%	1259	982	78,0%
52.	341[03]	373	360	96,5%	391	268	68,5%	364	255	70,1%
53.	341[04]	1114	1104	99,1%	1223	768	62,8%	1101	734	66,7%
54.	341[05]	242	231	95,5%	241	187	77,6%	238	184	77,3%
55.	341[07]	350	258	73,7%	361	319	88,4%	344	241	70,1%
56.	342[01]	6	5	83,3%	6	5	83,3%	6	5	83,3%
57.	342[02]	19	19	100,0%	22	9	40,9%	19	6	31,6%
58.	342[04]	174	172	98,9%	194	138	71,1%	172	124	72,1%
59.	343[01]	115	103	89,6%	126	69	54,8%	114	67	58,8%
60.	346[02]	43	43	100,0%	42	41	97,6%	42	41	97,6%
61.	346[04]	73	70	95,9%	78	68	87,2%	72	64	88,9%
62.	412[01]	8	7	87,5%	7	5	71,4%	7	5	71,4%
63.	419[01]	42	38	90,5%	43	17	39,5%	40	16	40,0%
64.	421[01]	1	0	0,0%	3	1	33,3%	1	0	0,0%
65.	512[01]	194	186	95,9%	202	182	90,1%	192	169	88,0%
66.	512[02]	498	486	97,6%	560	423	75,5%	492	380	77,2%
67.	514[02]	299	255	85,3%	313	267	85,3%	296	229	77,4%
68.	514[03]	32	31	96,9%	33	19	57,6%	32	18	56,3%
Łącznie:		12938	11587	89,6%	13212	9370	70,9%	12402	8618	69,5%

Tabela 13. Wyniki egzaminu zawodowego – szkoły niepubliczne

Lp.	Symbol cyfrowy zawodu	Przystąpiło do etapu pisemnego	Zdało etap pisemny		Przystąpiło do etapu praktycznego	Zdało etap praktyczny		Przystąpiło do dwóch etapów egzaminu	Otrzymało dyplom (spośród zdających 2 etapy egzaminu)	
		liczba	liczba	%	liczba	liczba	%	liczba	liczba	%
1.	311[02]	9	9	100,0%	9	9	100,0%	9	9	100,0%
2.	311[04]	136	127	93,4%	137	83	60,6%	134	82	61,2%
3.	311[08]	17	11	64,7%	21	11	52,4%	15	9	60,0%
4.	311[10]	40	31	77,5%	41	30	73,2%	40	27	67,5%
5.	311[13]	22	22	100,0%	22	10	45,5%	22	10	45,5%
6.	311[20]	144	86	59,7%	139	53	38,1%	134	46	34,3%
7.	311[32]	7	7	100,0%	7	3	42,9%	7	3	42,9%
8.	311[45]	4	4	100,0%	4	3	75,0%	4	3	75,0%
9.	311[96]	8	8	100,0%	8	7	87,5%	8	7	87,5%
10.	312[01]	189	163	86,2%	190	133	70,0%	172	117	68,0%
11.	313[01]	67	54	80,6%	62	42	67,7%	61	41	67,2%
12.	315[01]	87	85	97,7%	95	63	66,3%	85	57	67,1%
13.	321[02]	1	1	100,0%	2	0	0,0%	1	0	0,0%
14.	321[07]	41	41	100,0%	43	34	79,1%	41	33	80,5%
15.	321[10]	21	17	81,0%	25	18	72,0%	20	12	60,0%
16.	322[01]	151	146	96,7%	162	151	93,2%	151	142	94,0%

Lp.	Symbol cyfrowy zawodu	Przystąpiło do etapu pisemnego	Zdało etap pisemny		Przystąpiło do etapu praktycznego	Zdało etap praktyczny		Przystąpiło do dwóch etapów egzaminu	Otrzymało dyplom (spośród zdających 2 etapy egzaminu)	
		liczba	liczba	%	liczba	liczba	%	liczba	liczba	%
17.	322[03]	51	50	98,0%	51	49	96,1%	50	48	96,0%
18.	322[06]	43	43	100,0%	52	31	59,6%	43	26	60,5%
19.	322[10]	261	260	99,6%	307	219	71,3%	261	206	78,9%
20.	322[12]	103	101	98,1%	107	67	62,6%	103	62	60,2%
21.	322[14]	19	19	100,0%	22	18	81,8%	18	15	83,3%
22.	322[16]	17	14	82,4%	17	12	70,6%	17	12	70,6%
23.	322[21]	9	9	100,0%	12	11	91,7%	9	9	100,0%
24.	341[02]	35	35	100,0%	38	33	86,8%	35	33	94,3%
25.	341[03]	39	39	100,0%	39	16	41,0%	37	15	40,5%
26.	341[04]	88	86	97,7%	99	32	32,3%	83	30	36,1%
27.	341[05]	124	120	96,8%	151	97	64,2%	123	78	63,4%
28.	341[07]	39	32	82,1%	43	40	93,0%	39	30	76,9%
29.	342[01]	54	51	94,4%	52	49	94,2%	52	46	88,5%
30.	342[04]	85	82	96,5%	88	68	77,3%	83	66	79,5%
31.	343[01]	380	359	94,5%	400	258	64,5%	373	249	66,8%
32.	346[02]	12	12	100,0%	13	13	100,0%	12	12	100,0%
33.	346[03]	1	1	100,0%	2	1	50,0%	1	1	100,0%
34.	346[04]	14	14	100,0%	16	15	93,8%	14	13	92,9%
35.	347[09]	18	17	94,4%	20	5	25,0%	17	4	23,5%
36.	412[01]	109	85	78,0%	95	68	71,6%	92	61	66,3%
37.	419[01]	64	62	96,9%	64	39	60,9%	63	38	60,3%
38.	512[02]	59	57	96,6%	61	37	60,7%	57	35	61,4%
39.	514[02]	289	265	91,7%	297	279	93,9%	281	248	88,3%
40.	514[03]	655	570	87,0%	709	504	71,1%	652	450	69,0%
41.	515[01]	134	120	89,6%	154	91	59,1%	132	79	59,8%
Łącznie:		3646	3315	90,9%	3876	2702	69,7%	3551	2464	69,4%