



Okręgowa Komisja Egzaminacyjna w Krakowie, Wydział Egzaminów Zawodowych
os. Szkolne 37, 31-978 Kraków, tel. (012) 68 32 181-183 fax: (012) 68 32 180
e-mail: oke@oke.krakow.pl, egzaw@oke.krakow.pl; www.oke.krakow.pl

WYNIKI OGÓLNE
Z EGZAMINU POTWIERDZAJĄCEGO KWALIFIKACJE
ZAWODOWE
DLA ABSOLWENTÓW
TECHNIKÓW I SZKÓŁ POLICEALNYCH

WOJEWÓDZTWO MAŁOPOLSKIE

sesja letnia 2014

Kraków 2014

SPIS TREŚCI

I.	OZNACZENIA STOSOWANE W SPRAWOZDANIU.....	4
II.	OGÓLNE INFORMACJE O EGZAMINIE DLA ABSOLWENTÓW TECHNIKÓW I SZKÓŁ POLICEALNYCH	5
III.	ORGANIZACJA I PRZEBIEG EGZAMINU DLA ABSOLWENTÓW TECHNIKÓW I SZKÓŁ POLICEALNYCH	6
	<i>Wstęp</i>	<i>6</i>
	<i>Organizacja i przebieg etapu pisemnego</i>	<i>8</i>
	<i>Organizacja i przebieg etapu praktycznego.....</i>	<i>8</i>
IV.	WYNIKI EGZAMINU ZAWODOWEGO W OKRĘGU	11
	<i>Wyniki ogólne egzaminu zawodowego dla całej populacji zdających w OKE w Krakowie</i>	<i>11</i>
V.	WYNIKI EGZAMINU ZAWODOWEGO W WOJEWÓDZTWIE	14
	<i>Wyniki ogólne egzaminu zawodowego.....</i>	<i>14</i>
	<i>Wyniki zdających o specjalnych potrzebach edukacyjnych.....</i>	<i>17</i>
	<i>Wyniki zdających w rozbiciu na typy szkół</i>	<i>17</i>

I. OZNACZENIA STOSOWANE W SPRAWOZDANIU

W celu poprawy czytelności tabel i wykresów, w opracowaniu zastosowano symbole cyfrowe zawodów oraz kody województw. Tabela 1 zawiera kody województw z terenu działania OKE w Krakowie. W tabeli 2 przedstawiono symbole cyfrowe i nazwy zawodów, dla których przeprowadzany był egzamin potwierdzający kwalifikacje zawodowe w sesji letniej 2014 roku.

Tabela 1. Nazwy i kody województw

Nazwa województwa	lubelskie	małopolskie	Podkarpackie
Kod województwa	06	12	18

Tabela 2. Symbole cyfrowe i nazwy zawodów

Symbol cyfrowy zawodu	Nazwa zawodu	Symbol cyfrowy zawodu	Nazwa zawodu
311[01]	Korektor i stroiciel instrumentów muzycznych	321[05]	Technik rolnik
311[02]	Technik analityk	321[07]	Technik architektury krajobrazu
311[04]	Technik budownictwa	321[09]	Technik technologii żywności
311[07]	Technik elektronik	321[10]	Technik żywienia i gospodarstwa domowego
311[08]	Technik elektryk	322[01]	Asystentka stomatologiczna
311[10]	Technik geodeta	322[03]	Higienistka stomatologiczna
311[12]	Technik geolog	322[06]	Ratownik medyczny
311[13]	Technik górnictwa odkrywkowego	322[10]	Technik farmaceutyczny
311[14]	Technik górnictwa otworowego	322[12]	Technik masażysta
311[15]	Technik górnictwa podziemnego	322[13]	Technik ortopeda
311[19]	Technik inżynierii środowiska i melioracji	322[14]	Technik weterynarii
311[20]	Technik mechanik	322[15]	Terapeuta zajęciowy
311[22]	Technik mechanizacji rolnictwa	322[16]	Technik optyk
311[24]	Technik ochrony środowiska	322[17]	Protetyk słuchu
311[28]	Technik poligraf	322[19]	Technik elektroradiolog
311[31]	Technik technologii chemicznej	322[20]	Dietetyk
311[32]	Technik technologii drewna	322[21]	Opiekunka dziecięca
311[34]	Technik technologii odzieży	341[01]	Technik agrobiznesu
311[37]	Technik telekomunikacji	341[02]	Technik ekonomista
311[39]	Technik urządzeń sanitarnych	341[03]	Technik handlowiec
311[40]	Technik wiertnik	341[04]	Technik hotelarstwa
311[45]	Technik drogownictwa	341[05]	Technik obsługi turystycznej
311[46]	Technik automatyk sterowania ruchem kolejowym	341[07]	Technik organizacji usług gastronomicznych
311[49]	Technik budownictwa wodnego	341[08]	Technik turystyki wiejskiej
311[50]	Technik mechatronik	342[01]	Technik organizacji reklamy
311[51]	Technik cyfrowych procesów graficznych	342[02]	Technik spedytor
311[52]	Technik pojazdów samochodowych	342[03]	Technik eksploatacji portów i terminali
311[53]	Technik przeróbki kopalin stałych	342[04]	Technik logistyk
312[01]	Technik informatyk	343[01]	Technik administracji
312[02]	Technik teleinformatyk	346[02]	Asystent osoby niepełnosprawnej
312[03]	Technik tyfłoinformatyk	346[04]	Opiekun w domu pomocy społecznej
313[01]	Fototechnik	347[09]	Florysta
313[08]	Technik dźwięku	348[02]	Technik archiwista
313[09]	Technik realizacji dźwięku	348[03]	Technik informacji naukowej
314[05]	Technik mechanik lotniczy	412[01]	Technik rachunkowości
314[06]	Technik awionik	419[01]	Technik prac biurowych
315[01]	Technik bezpieczeństwa i higieny pracy	512[01]	Kelner
315[02]	Technik pożarnictwa	512[02]	Kucharz
321[01]	Technik hodowca koni	514[02]	Technik usług fryzjerskich
321[02]	Technik leśnik	514[03]	Technik usług kosmetycznych
321[03]	Technik ogrodnik	515[01]	Technik ochrony fizycznej osób i mienia
321[04]	Technik pszczelarz		

II. OGÓLNE INFORMACJE O EGZAMINIE DLA ABSOLWENTÓW TECHNIKÓW I SZKÓŁ POLICEALNYCH

Na egzaminie potwierdzającym kwalifikacje zawodowe sprawdzane są wiadomości i umiejętności, które zostały zapisane w standardzie wymagań egzaminacyjnych dla danego zawodu.

Standardy wymagań egzaminacyjnych dla poszczególnych zawodów ustalone zostały rozporządzeniem Ministra Edukacji Narodowej, z dnia 10 marca 2010 r. w sprawie standardów wymagań będących podstawą przeprowadzenia egzaminu potwierdzającego kwalifikacje zawodowe (Dz. U. Nr 103, Poz. 652 z późniejszymi zmianami).

Struktura egzaminu odpowiada strukturze standardów wymagań egzaminacyjnych dla zawodu i obejmuje dwa etapy: etap pisemny i etap praktyczny. Przystąpienie do egzaminu jest równoznaczne z przystąpieniem do co najmniej jednego z etapów egzaminu.

Etap pisemny składa się z dwóch części. Podczas części I zdający rozwiązują zadania sprawdzające wiadomości i umiejętności właściwe dla kwalifikacji w danym zawodzie, w części II – zadania sprawdzające wiadomości i umiejętności związane z zatrudnieniem i działalnością gospodarczą.

Sprawdzone w etapie pisemnym umiejętności, są pogrupowane w obszary wymagań:

- umiejętności sprawdzane w części pierwszej ujęte są w trzech obszarach:
 - czytanie ze zrozumieniem informacji przedstawionych w formie opisów, instrukcji, rysunków, szkiców, wykresów, dokumentacji technicznych i technologicznych,
 - przetwarzanie danych liczbowych i operacyjnych,
 - bezpieczne wykonywanie zadań zawodowych zgodnie z przepisami bezpieczeństwa i higieny pracy, ochrony przeciwpożarowej oraz ochrony środowiska.
- umiejętności sprawdzane w części drugiej ujęte są w dwóch obszarach:
 - czytanie ze zrozumieniem informacji przedstawionych w formie opisów, instrukcji, tabel, wykresów,
 - przetwarzanie danych liczbowych i operacyjnych.

Etap pisemny przeprowadzany jest w formie testu składającego się z zadań zamkniętych zawierających cztery odpowiedzi do wyboru, z których tylko jedna odpowiedź jest prawidłowa. W części I test zawiera 50 zadań, a w części II – 20 zadań. Czas trwania etapu pisemnego dla wszystkich zawodów wynosi 120 minut.

Przyjęto, że w etapie pisemnym zdający może otrzymać za każde prawidłowo rozwiązane zadanie 1 punkt. Zdający zda ten etap egzaminu, jeśli uzyska:

- z części I – co najmniej 50% punktów możliwych do uzyskania,
- z części II – co najmniej 30% punktów możliwych do uzyskania.

Etap praktyczny sprawdza umiejętności rozwiązywania typowych problemów zawodowych właściwych dla zawodu, wymagających od zdającego łączenia teorii z praktyką. Zadanie egzaminacyjne wynika z zadania o treści ogólnej, zapisanego w standardzie wymagań egzaminacyjnych. Zakres egzaminu w tym etapie obejmuje w zależności od zawodu i jego specyfiki

- opracowanie projektu realizacji określonych prac
- albo
- opracowanie projektu realizacji i wykonanie określonych prac.

Czas trwania etapu praktycznego nie może być krótszy niż 180 minut i dłuższy niż 240 minut.

W etapie praktycznym, w zależności od zakresu egzaminu sformułowanego w zadaniu o treści ogólnej oceniany jest projekt realizacji określonych prac albo projekt realizacji określonych prac oraz efekt wykonanych prac zgodnie z ustalonymi kryteriami oceniania przyjętymi dla danego zadania. Zdający zda ten etap egzaminu, jeśli uzyska co najmniej 75% punktów możliwych do uzyskania.

Egzamin zawodowy jest zdany, jeśli zdający spełni wymagania ustalone dla obu etapów egzaminu.

Absolwenci, którzy przystąpili do egzaminu zawodowego i zaliczyli oba etapy go otrzymują dyplom potwierdzający kwalifikacje w danym zawodzie oraz są także uprawnieni do otrzymania suplementu do dyplomu „EUROPASS” w języku polskim i angielskim.

III. ORGANIZACJA I PRZEBIEG EGZAMINU DLA ABSOLWENTÓW TECHNIKÓW I SZKÓŁ POLICEALNYCH

WSTĘP

Tryb przeprowadzania egzaminu potwierdzającego kwalifikacje zawodowe dla wszystkich zdających w całej Polsce był identyczny i wynikał z rozporządzenia MEN z dnia 30 kwietnia 2007 r. w sprawie warunków i sposobu oceniania, klasyfikowania i promowania uczniów i słuchaczy oraz przeprowadzania sprawdzianów w szkołach publicznych, z późniejszymi zmianami.

Terminy przeprowadzenia egzaminu zawodowego ustalone zostały przez Dyrektora Centralnej Komisji Egzaminacyjnej: dla etapu pisemnego — 23 czerwca 2014 roku, dla etapu praktycznego — od 24 czerwca 2014 roku.

Od stycznia 2009 roku dla przewodniczących szkolnych zespołów nadzorujących (PSZN), kierowników ośrodków egzaminacyjnych (KOE) i egzaminatorów na platformie MOODLE OKE w Krakowie uruchomione zostały kursy e-learningowe, które mają na celu:

- zapoznanie uczestników z obowiązującymi aktami prawnymi i procedurami związanymi z przeprowadzaniem egzaminów,
- udostępnienie niezbędnych do przeprowadzenia egzaminów formularzy i druków,
- umożliwienie szybkiej wymiany informacji pomiędzy Okręgową Komisją Egzaminacyjną a osobami przeprowadzającymi egzamin.

Dodatkowo w kwietniu 2014 roku Okręgowa Komisja Egzaminacyjna w Krakowie zorganizowała w województwach: lubelskim, małopolskim i podkarpackim konferencje szkoleniowe dla dyrektorów szkół i placówek zawodowych. Miały one na celu zapoznanie uczestników z organizacją egzaminów potwierdzających kwalifikacje zawodowe w sesji letniej 2014 roku.

W etapie pisemnym egzaminu zdający rozwiązywali test sprawdzający, złożony z 70 zadań zamkniętych. W każdym zadaniu podane były cztery odpowiedzi, z których tylko jedna była prawidłowa. Zadania o numerach od 1 do 50 stanowiły część pierwszą testu, sprawdzającą wiadomości i umiejętności właściwe dla kwalifikacji w danym zawodzie, a zadania o numerach od 51 do 70 stanowiły część drugą testu, sprawdzającą wiadomości i umiejętności związane z zatrudnieniem i działalnością gospodarczą. Zadania części drugiej były jednakowe dla wszystkich zawodów.

Zdający zaznaczali odpowiedzi na kartach odpowiedzi, które zostały sczytane w OKE.

W etapie praktycznym egzaminu zdający w danym zawodzie wykonywali jednakowe zadanie praktyczne polegające na opracowaniu projektu realizacji prac określonych w arkuszu egzaminacyjnym albo na opracowaniu projektu realizacji i wykonaniu prac określonych w arkuszu egzaminacyjnym. Pracę zdających obserwował zespół nadzorujący etap praktyczny, a wykonanie określonej pracy potwierdzał przewodniczący zespołu nadzorującego etap praktyczny.

Prace egzaminacyjne wykonane przez zdających, sprawdzali i oceniali egzaminatorzy wpisani do ewidencji egzaminatorów w zakresie przeprowadzania egzaminu potwierdzającego kwalifikacje zawodowe, powołani przez dyrektora komisji okręgowej. Stosowali oni kryteria oceniania wykonania zadań egzaminacyjnych, opracowane przez Komisję Centralną dla egzaminu potwierdzającego kwalifikacje zawodowe w danym zawodzie. Egzaminatorzy wypełniali karty oceny, wpisując liczbę punktów uzyskanych przez zdającego za wykonanie zadania egzaminacyjnego, które były później sczytane w OKE.

Egzaminatorzy sprawdzający i oceniający prace egzaminacyjne z zakresu danego zawodu tworzyli zespół egzaminatorów, spośród których dyrektor komisji okręgowej wyznaczył przewodniczącego zespołu. W pracach zespołu egzaminatorów uczestniczyli również weryfikatorzy.

Prace egzaminacyjne były sprawdzane wyłącznie w ośrodkach sprawdzania. Ośrodkiem sprawdzania prac była szkoła/placówka, w której zapewniono warunki do pracy zespołów, oraz chronione pomieszczenie do przechowywania prac, jak i możliwość korzystania z komputera z drukarką, telefonu i faksu, kserokopiarki.

Sprawdzanie i ocenianie prac odbywało się, w dniach od 27 czerwca do 17 lipca roku, zgodnie z przygotowanymi procedurami odpowiednio:

- w każdej OKE dla 3 zawodów (technik informatyk, technik ekonomista, technik hotelarstwa), po wcześniejszym centralnym ustaleniu schematu oceniania;
- w ośrodkach krajowych w poszczególnych OKE dla 104 zawodów:
 - **Gdańsk** (12 – technik budownictwa okrętowego, technik papiernictwa, technik drogownictwa, technik teleinformatyk, technik żegluga śródlądowej, technik żywienia i gospodarstwa

- domowego, technik masażysta, terapeuta zajęciowy, technik spedytor, opiekunka środowiskowa, technik rachunkowości, kelner);
- **Jaworzno** (11 – technik geodeta, technik górnictwa podziemnego, technik ochrony środowiska, technik transportu kolejowego, technik przeróbki kopalin stałych, technik farmaceutyczny, technik elektroradiolog, technik handlowiec, technik eksploatacji portów i terminali, technik usług pocztowych i telekomunikacyjnych, technik usług fryzjerskich);
 - **Kraków** (18 – korektor i stroiciel instrumentów muzycznych, technik elektronik, technik elektryk, technik geolog, technik górnictwa otworowego, technik mechanik, technik wiertnik, technik budownictwa wodnego, technik mechatronik, technik tyfloinformatyk, technik dźwięku, technik realizacji dźwięku, technik pożarnictwa, technik pszczelarz, technik rolnik, ortoptystka, technik administracji, technik informacji naukowej);
 - **Łomża** (14 – technik inżynierii środowiska i melioracji, technik odlewnik, technik technologii drewna, technik technologii szkła, technik hodowca koni, dietetyk, opiekunka dziecięca, technik organizacji usług gastronomicznych, technik transportu drogowego, asystent osoby niepełnosprawnej, opiekun w domu pomocy społecznej, technik prac biurowych, technik usług kosmetycznych, technik ochrony fizycznej osób i mienia);
 - **Łódź** (13 – technik analityk, technik górnictwa odkrywkowego, technik poligraf, technik telekomunikacji, technik cyfrowych procesów graficznych, technik gazownictwa, technik weterynarii, technik optyk, technik agrobiznesu, technik obsługi turystycznej, technik turystyki wiejskiej, technik organizacji reklamy, florysta);
 - **Poznań** (11 – technik budownictwa, technik instrumentów muzycznych, technik mechanizacji rolnictwa, technik urządzeń sanitarnych, technik nawigator morski, technik mechanik okrętowy, technik technologii żywności, ratownik medyczny, technik ortopeda, kucharz, technik usług bankowych i ubezpieczeniowych);
 - **Warszawa** (14 – technik dróg i mostów kolejowych, technik technologii chemicznej, technik technologii wyrobów skórzanych, technik elektroenergetyk transportu szynowego, technik pojazdów samochodowych, technik energetyk, fototechnik, technik mechanik lotniczy, technik awionik, technik ogrodnik, technik architektury krajobrazu, technik przetwórstwa mleczarskiego, technik archiwista, technik księgarstwa);
 - **Wrocław** (11 – technik hutnik, technik technologii odzieży, asystent operatora dźwięku, technik organizacji produkcji filmowej i telewizyjnej, technik bezpieczeństwa i higieny pracy, technik leśnik, asystentka stomatologiczna, higienistka stomatologiczna, protetyk słuchu, technik logistik, technik sztukatorstwa i kamieniarsstwa artystycznego).

Na terenie Okręgowej Komisji Egzaminacyjnej w Krakowie chęć zdawania egzaminu potwierdzającego kwalifikacje zawodowe zgłosiły 32082 osoby, kształące się w 83 zawodach. Nie wszyscy absolwenci, którzy zadeklarowali przystąpienie do egzaminu potwierdzającego kwalifikacje zawodowe, zgłosili się na egzamin.

Absolwenci, którzy przystąpili do egzaminu potwierdzającego kwalifikacje zawodowe zorganizowanego przez OKE w Krakowie i spełnili wymagania określone w rozporządzeniu w sprawie warunków i sposobu oceniania, klasyfikowania i promowania uczniów i słuchaczy oraz przeprowadzania sprawdzianów i egzaminów w szkołach publicznych, otrzymali dyplomy potwierdzające kwalifikacje w danym zawodzie, wystawione z datą 29 sierpnia 2014 r. Ponadto zdający, którzy uzyskali dyplom i złożyli odpowiednie wnioski otrzymali suplementy do dyplomów „EUROPASS” w języku polskim i angielskim.

ORGANIZACJA I PRZEBIEG ETAPU PISEMNEGO

Do etapu pisemnego zgłoszonych zostało 27985 osób, natomiast przystąpiły 25684 osoby (91,8% zgłoszonych). Etap pisemny egzaminu zawodowego przeprowadzony został w dniu 23 czerwca 2014 roku w 713 szkołach na terenie działania OKE w Krakowie: 251 szkołach województwa lubelskiego, 279 szkołach województwa małopolskiego i 183 szkołach województwa podkarpackiego. W poniższej tabeli przedstawiono zestawienie liczby placówek, w których przeprowadzany był etap pisemny. Zestawienie sporządzono uwzględniając podział na typy szkół.

Tabela 3. Liczba szkół, w których odbywał się etap pisemny egzaminu

Województwo	Szkoły publiczne			Razem publiczne	Szkoły niepubliczne			Razem nie-publiczne	Razem
	Technika	Policealne	Technika uzupełniająca		Technika	Policealne	Technika uzupełniająca		
lubelskie	121	38	31	190	16	33	12	61	251
małopolskie	156	27	20	203	13	55	8	76	279
podkarpackie	114	17	15	146	5	29	3	37	183
Razem:	391	82	66	539	34	117	23	174	713

Nad przebiegiem etapu pisemnego w szkołach czuwali Przewodniczący Szkolnych Zespołów Nadzorujących – dyrektorzy szkół, natomiast w poszczególnych salach zespoły nadzorujące. W skład zespołów nadzorujących wchodziły nauczyciele zajęć edukacyjnych nie objętych egzaminem. W każdym zespole jeden z członków był pracownikiem innej szkoły.

Zgodnie z przyjętą procedurą, przewodniczący szkolnych zespołów nadzorujących w dniu egzaminu, w obecności przedstawicieli zdających, otworzyli koperty z zestawami egzaminacyjnymi. Zdający w tym samym zawodzie rozwiązywali w całym kraju jednakowe testy. Dla wielu zawodów, w celu zapewnienia samodzielności pracy zdających, zastosowano wersje równoległe testu.

ORGANIZACJA I PRZEBIEG ETAPU PRAKTYCZNEGO

Etap praktyczny odbywał się w dniach od 24 do 27 czerwca 2014 roku. Do tego etapu zgłoszone zostały 30712 osoby, natomiast przystąpiło 26797 osób (87,3% zgłoszonych). Etap praktyczny egzaminu potwierdzającego kwalifikacje zawodowe został przeprowadzony w 1901 upoważnionych ośrodkach egzaminacyjnych na terenie działania OKE w Krakowie: 606 ośrodkach województwa lubelskiego, 751 ośrodkach województwa małopolskiego i 544 ośrodkach województwa podkarpackiego. Wszystkie ośrodki egzaminacyjne mieściły się w 597 placówkach prowadzących kształcenie zawodowe (szkoły, CKP, CKU).

Za zorganizowanie i przeprowadzenie etapu praktycznego egzaminu odpowiedzialny był kierownik ośrodka egzaminacyjnego, którym był dyrektor upoważnionej szkoły/placówki.

Tabela 4. Liczba placówek, w których odbywał się egzamin

Województwo	Liczba zawodów w jednej placówce														Razem
	20	13	12	11	10	9	8	7	6	5	4	3	2	1	
lubelskie			1		2	1	4	8	8	19	24	37	41	45	190
małopolskie	1	1	2		1	2	2	4	8	28	39	37	44	79	248
podkarpackie				1	2	2	5	7	9	15	23	31	28	36	159
Razem:	1	1	3	1	5	5	11	19	25	62	86	105	113	160	597

Tabela 5. Liczba ośrodków egzaminacyjnych przeprowadzających egzamin praktyczny

Lp.	Symbol cyfrowy zawodu	Nazwa zawodu	06	12	18	Razem
1	311[01]	Korektor i stroiciel instrumentów muzycznych		1		1
2	311[02]	Technik analityk	2	2	2	6
3	311[04]	Technik budownictwa	26	38	27	91
4	311[07]	Technik elektroniki	10	23	16	49
5	311[08]	Technik elektryk	14	24	12	50
6	311[10]	Technik geodeta	6	7	8	21
7	311[12]	Technik geolog		1	1	2
8	311[13]	Technik górnictwa odkrywkowego		1		1
9	311[14]	Technik górnictwa otworowego			2	2
10	311[15]	Technik górnictwa podziemnego	2	3		5
11	311[19]	Technik inżynierii środowiska i melioracji		3	1	4
12	311[20]	Technik mechanik	32	46	31	109
13	311[22]	Technik mechanizacji rolnictwa	11	5	7	23
14	311[24]	Technik ochrony środowiska	5	7	7	19
15	311[28]	Technik poligraf		1	1	2
16	311[31]	Technik technologii chemicznej	3			3
17	311[32]	Technik technologii drewna	2	8	3	13
18	311[34]	Technik technologii odzieży	2	7	5	14
19	311[37]	Technik telekomunikacji	1	2	3	6
20	311[39]	Technik urządzeń sanitarnych	3	6	6	15
21	311[40]	Technik wiertnik		1	2	3
22	311[45]	Technik drogownictwa	3	3	6	12
23	311[46]	Technik automatyk sterowania ruchem kolejowym	1			1
24	311[49]	Technik budownictwa wodnego			1	1
25	311[50]	Technik mechatronik	7	10	12	29
26	311[51]	Technik cyfrowych procesów graficznych	2	1	3	6
27	311[52]	Technik pojazdów samochodowych	24	22	21	67
28	311[53]	Technik przeróbki kopalin stałych	1			1
29	312[01]	Technik informatyk	59	63	43	165
30	312[02]	Technik teleinformatyk	3	5	10	18
31	312[03]	Technik tyfłoinformatyk		1		1
32	313[01]	Fototechnik	2	3	3	8
33	313[08]	Technik dźwięku		1		1
34	313[09]	Technik realizacji dźwięku		1		1
35	314[05]	Technik mechanik lotniczy	1	1	4	6
36	314[06]	Technik awionik			1	1
37	315[01]	Technik bezpieczeństwa i higieny pracy	6	6	8	20
38	315[02]	Technik pożarnictwa		1		1
39	321[01]	Technik hodowca koni	1		1	2
40	321[02]	Technik leśnik	2	2	2	6
41	321[03]	Technik ogrodnik	3	4	2	9
42	321[04]	Technik pszczelarz	1		1	2
43	321[05]	Technik rolnik	16	3	4	23
44	321[07]	Technik architektury krajobrazu	14	26	12	52
45	321[09]	Technik technologii żywności	6	7	6	19
46	321[10]	Technik żywienia i gospodarstwa domowego	22	39	28	89
47	322[01]	Asystentka stomatologiczna	2	3	2	7
48	322[03]	Higienistka stomatologiczna	2	3	1	6
49	322[06]	Ratownik medyczny	9	3	5	17
50	322[10]	Technik farmaceutyczny	14	10	11	35
51	322[12]	Technik masażysta	15	7	11	33
52	322[13]	Technik ortopeda	1			1
53	322[14]	Technik weterynarii	4	5	2	11
54	322[15]	Terapeuta zajęciowy	5	1	1	7

Lp.	Symbol cyfrowy zawodu	Nazwa zawodu	06	12	18	Razem
55	322[16]	Technik optyk		2		2
56	322[17]	Protetyk słuchu		1		1
57	322[19]	Technik elektroradiolog	1		1	2
58	322[20]	Dietetyk		1	1	2
59	322[21]	Opiekunka dziecięca	2	2	1	5
60	341[01]	Technik agrobiznesu	15	9	4	28
61	341[02]	Technik ekonomista	22	45	27	94
62	341[03]	Technik handlowiec	10	29	21	60
63	341[04]	Technik hotelarstwa	28	41	24	93
64	341[05]	Technik obsługi turystycznej	9	30	12	51
65	341[07]	Technik organizacji usług gastronomicznych	11	23	13	47
66	341[08]	Technik turystyki wiejskiej		1		1
67	342[01]	Technik organizacji reklamy	4	11	4	19
68	342[02]	Technik spedytor	9	2	5	16
69	342[03]	Technik eksploatacji portów i terminali	2			2
70	342[04]	Technik logistyk	16	21	10	47
71	343[01]	Technik administracji	26	17	11	54
72	346[02]	Asystent osoby niepełnosprawnej	2	1	1	4
73	346[04]	Opiekun w domu pomocy społecznej	1	5	3	9
74	347[09]	Florysta	2	1		3
75	348[02]	Technik archiwista	1			1
76	348[03]	Technik informacji naukowej			1	1
77	412[01]	Technik rachunkowości	11	3	2	16
78	419[01]	Technik prac biurowych	4	4	1	9
79	512[01]	Kelner	3	14	11	28
80	512[02]	Kucharz	27	25	11	63
81	514[02]	Technik usług fryzjerskich	28	19	19	66
82	514[03]	Technik usług kosmetycznych	20	19	20	59
83	515[01]	Technik ochrony fizycznej osób i mienia	7	8	6	21
Łącznie:			606	751	544	1901

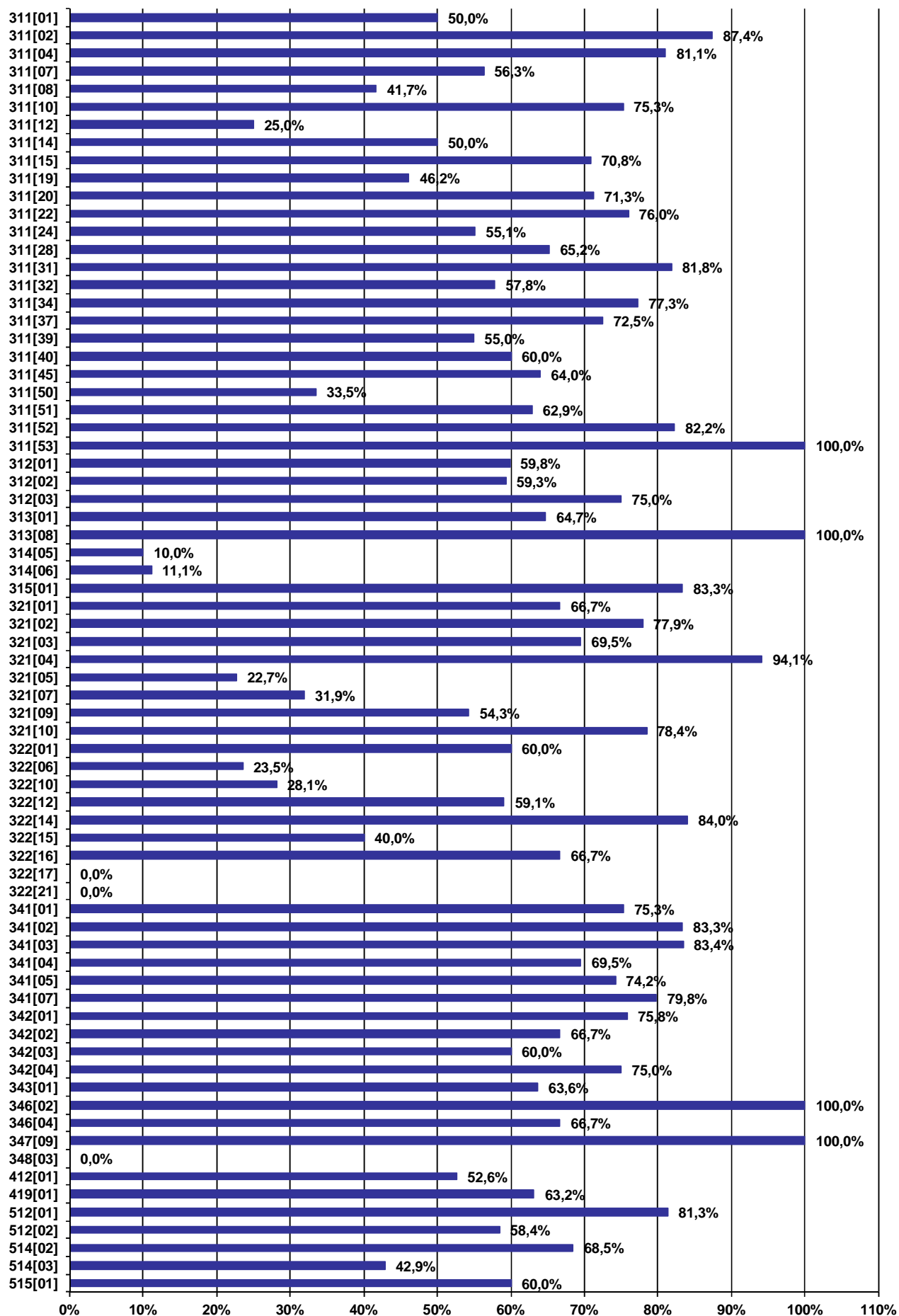
IV. WYNIKI EGZAMINU ZAWODOWEGO W OKRĘGU

WYNIKI OGÓLNE EGZAMINU ZAWODOWEGO DLA CAŁEJ POPULACJI ZDAJĄCYCH W OKE W KRAKOWIE

Tabela 6. Wyniki egzaminu zawodowego w okręgu

Lp.	Symbol cyfrowy zawodu	Liczba zgłoszonych		Przystąpiło do etapu pisemnego		Zdało etap pisemny		Przystąpiło do etapu praktycznego		Zdało etap praktyczny		Przystąpiło do dwóch etapów egzaminu	Otrzymało dyplom (spośród zdających 2 etapy egzaminu)	
		etap pisemny	etap prakt.	liczba	%	liczba	%	liczba	%	liczba	%	liczba	liczba	%
1.	311[01]	4	4	4	100,0%	4	100,0%	4	100,0%	2	50,0%	4	2	50,0%
2.	311[02]	121	121	113	93,4%	97	85,8%	113	93,4%	110	97,3%	111	97	87,4%
3.	311[04]	1994	2213	1843	92,4%	1742	94,5%	1911	86,4%	1554	81,3%	1778	1441	81,0%
4.	311[07]	1068	1097	970	90,8%	863	89,0%	966	88,1%	534	55,3%	913	514	56,3%
5.	311[08]	767	747	683	89,0%	533	78,0%	650	87,0%	272	41,8%	602	251	41,7%
6.	311[10]	561	588	522	93,0%	440	84,3%	527	89,6%	423	80,3%	501	377	75,2%
7.	311[12]	38	34	35	92,1%	8	22,9%	33	97,1%	31	93,9%	32	8	25,0%
8.	311[13]	0	20					14	70,0%	7	50,0%			
9.	311[14]	15	23	13	86,7%	7	53,8%	20	87,0%	12	60,0%	12	6	50,0%
10.	311[15]	197	195	179	90,9%	136	76,0%	173	88,7%	139	80,3%	144	102	70,8%
11.	311[19]	33	36	27	81,8%	21	77,8%	27	75,0%	12	44,4%	26	12	46,2%
12.	311[20]	1783	1838	1588	89,1%	1212	76,3%	1577	85,8%	1318	83,6%	1499	1068	71,2%
13.	311[22]	402	437	375	93,3%	332	88,5%	399	91,3%	318	79,7%	366	278	76,0%
14.	311[24]	130	139	117	90,0%	84	71,8%	120	86,3%	67	55,8%	107	59	55,1%
15.	311[28]	29	26	27	93,1%	20	74,1%	23	88,5%	16	69,6%	23	15	65,2%
16.	311[31]	57	58	49	86,0%	42	85,7%	49	84,5%	42	85,7%	44	36	81,8%
17.	311[32]	90	103	86	95,6%	86	100,0%	98	95,1%	55	56,1%	83	48	57,8%
18.	311[34]	168	163	154	91,7%	128	83,1%	146	89,6%	115	78,8%	132	102	77,3%
19.	311[37]	50	50	44	88,0%	39	88,6%	41	82,0%	32	78,0%	40	29	72,5%
20.	311[39]	153	184	133	86,9%	112	84,2%	146	79,3%	80	54,8%	131	72	55,0%
21.	311[40]	23	44	20	87,0%	20	100,0%	35	79,5%	18	51,4%	20	12	60,0%
22.	311[45]	157	174	150	95,5%	147	98,0%	157	90,2%	99	63,1%	150	96	64,0%
23.	311[46]	0	3					2	66,7%	1	50,0%			
24.	311[49]	0	2					2	100,0%	2	100,0%			
25.	311[50]	578	646	522	90,3%	318	60,9%	538	83,3%	225	41,8%	484	162	33,5%
26.	311[51]	77	87	73	94,8%	60	82,2%	78	89,7%	52	66,7%	70	44	62,9%
27.	311[52]	1755	1910	1632	93,0%	1593	97,6%	1751	91,7%	1446	82,6%	1580	1299	82,2%
28.	311[53]	10	10	10	100,0%	10	100,0%	10	100,0%	10	100,0%	10	10	100,0%
29.	312[01]	3809	3510	3468	91,0%	2256	65,1%	3149	89,7%	2422	76,9%	3019	1806	59,8%
30.	312[02]	304	276	285	93,8%	172	60,4%	257	93,1%	208	80,9%	253	150	59,3%
31.	312[03]	4	4	4	100,0%	4	100,0%	4	100,0%	3	75,0%	4	3	75,0%
32.	313[01]	80	97	75	93,8%	51	68,0%	83	85,6%	61	73,5%	68	44	64,7%
33.	313[08]	4	2	4	100,0%	3	75,0%	2	100,0%	2	100,0%	2	2	100,0%
34.	313[09]	0	1					0	0,0%					
35.	314[05]	83	107	75	90,4%	9	12,0%	84	78,5%	33	39,3%	70	7	10,0%
36.	314[06]	15	20	10	66,7%	1	10,0%	12	60,0%	9	75,0%	9	1	11,1%
37.	315[01]	11	60	6	54,5%	5	83,3%	28	46,7%	19	67,9%	6	5	83,3%
38.	315[02]	0	16					16	100,0%	15	93,8%			
39.	321[01]	13	13	13	100,0%	13	100,0%	12	92,3%	8	66,7%	12	8	66,7%
40.	321[02]	158	180	149	94,3%	123	82,6%	161	89,4%	136	84,5%	145	113	77,9%
41.	321[03]	69	78	60	87,0%	55	91,7%	66	84,6%	47	71,2%	59	41	69,5%
42.	321[04]	23	27	18	78,3%	18	100,0%	20	74,1%	18	90,0%	17	16	94,1%
43.	321[05]	224	303	189	84,4%	160	84,7%	238	78,5%	46	19,3%	185	42	22,7%
44.	321[07]	631	682	570	90,3%	407	71,4%	565	82,8%	188	33,3%	520	166	31,9%
45.	321[09]	257	263	224	87,2%	170	75,9%	221	84,0%	131	59,3%	210	114	54,3%
46.	321[10]	1580	1701	1479	93,6%	1363	92,2%	1537	90,4%	1234	80,3%	1436	1126	78,4%

Lp.	Symbol cyfrowy zawodu	Liczba zgłoszonych		Przystąpiło do etapu pisemnego		Zdało etap pisemny		Przystąpiło do etapu praktycznego		Zdało etap praktyczny		Przystąpiło do dwóch etapów egzaminu	Otrzymało dyplom (spośród zdających 2 etapy egzaminu)	
		etap pisemny	etap prakt.	liczba	%	liczba	%	liczba	%	liczba	%	liczba	liczba	%
47.	322[01]	6	16	6	100,0%	4	66,7%	14	87,5%	11	78,6%	5	3	60,0%
48.	322[03]	3	11	2	66,7%	2	100,0%	10	90,9%	2	20,0%			
49.	322[06]	27	134	21	77,8%	7	33,3%	106	79,1%	75	70,8%	17	4	23,5%
50.	322[10]	62	188	46	74,2%	22	47,8%	139	73,9%	76	54,7%	32	9	28,1%
51.	322[12]	39	296	23	59,0%	17	73,9%	230	77,7%	197	85,7%	22	13	59,1%
52.	322[13]	0	2					1	50,0%	0	0,0%			
53.	322[14]	76	106	75	98,7%	73	97,3%	93	87,7%	74	79,6%	75	63	84,0%
54.	322[15]	6	11	6	100,0%	4	66,7%	9	81,8%	5	55,6%	5	2	40,0%
55.	322[16]	5	8	4	80,0%	4	100,0%	6	75,0%	5	83,3%	3	2	66,7%
56.	322[17]	2	7	1	50,0%	0	0,0%	4	57,1%	2	50,0%	1	0	0,0%
57.	322[19]	5	3	2	40,0%	2	100,0%	1	33,3%	1	100,0%			
58.	322[20]	1	3	0	0,0%			2	66,7%	2	100,0%			
59.	322[21]	5	15	3	60,0%	3	100,0%	9	60,0%	3	33,3%	2	0	0,0%
60.	341[01]	256	299	239	93,4%	225	94,1%	254	84,9%	193	76,0%	235	177	75,3%
61.	341[02]	2211	2320	2093	94,7%	1980	94,6%	2095	90,3%	1763	84,2%	2044	1703	83,3%
62.	341[03]	655	722	619	94,5%	601	97,1%	653	90,4%	532	81,5%	614	512	83,4%
63.	341[04]	1598	1852	1513	94,7%	1382	91,3%	1602	86,5%	1104	68,9%	1492	1037	69,5%
64.	341[05]	618	673	579	93,7%	567	97,9%	600	89,2%	430	71,7%	562	417	74,2%
65.	341[07]	871	901	812	93,2%	720	88,7%	820	91,0%	693	84,5%	767	612	79,8%
66.	341[08]	0	2					2	100,0%	1	50,0%			
67.	342[01]	196	202	189	96,4%	164	86,8%	187	92,6%	155	82,9%	182	138	75,8%
68.	342[02]	141	174	122	86,5%	112	91,8%	133	76,4%	84	63,2%	117	78	66,7%
69.	342[03]	21	24	20	95,2%	18	90,0%	21	87,5%	13	61,9%	20	12	60,0%
70.	342[04]	531	757	494	93,0%	475	96,2%	633	83,6%	454	71,7%	488	366	75,0%
71.	343[01]	50	212	31	62,0%	25	80,6%	142	67,0%	114	80,3%	22	14	63,6%
72.	346[02]	2	4	2	100,0%	2	100,0%	3	75,0%	3	100,0%	2	2	100,0%
73.	346[04]	8	16	6	75,0%	5	83,3%	12	75,0%	7	58,3%	3	2	66,7%
74.	347[09]	2	4	2	100,0%	2	100,0%	3	75,0%	3	100,0%	2	2	100,0%
75.	348[02]	0	1					1	100,0%	1	100,0%			
76.	348[03]	1	2	1	100,0%	0	0,0%	2	100,0%	1	50,0%	1	0	0,0%
77.	412[01]	70	54	50	71,4%	38	76,0%	30	55,6%	22	73,3%	19	10	52,6%
78.	419[01]	22	43	22	100,0%	18	81,8%	35	81,4%	26	74,3%	19	12	63,2%
79.	512[01]	417	431	402	96,4%	377	93,8%	407	94,4%	338	83,0%	396	322	81,3%
80.	512[02]	1154	1352	1069	92,6%	920	86,1%	1180	87,3%	696	59,0%	1049	613	58,4%
81.	514[02]	1219	1237	1125	92,3%	985	87,6%	1110	89,7%	796	71,7%	1081	740	68,5%
82.	514[03]	136	234	86	63,2%	58	67,4%	131	56,0%	59	45,0%	35	15	42,9%
83.	515[01]	44	104	21	47,7%	16	76,2%	52	50,0%	38	73,1%	20	12	60,0%
Łącznie:		27985	30712	25684	91,8%	21692	84,5%	26797	87,3%	19551	73,0%	24209	16676	68,9%



Wykres 1. Procent absolwentów, którzy zdali egzamin potwierdzający kwalifikacje zawodowe w poszczególnych zawodach

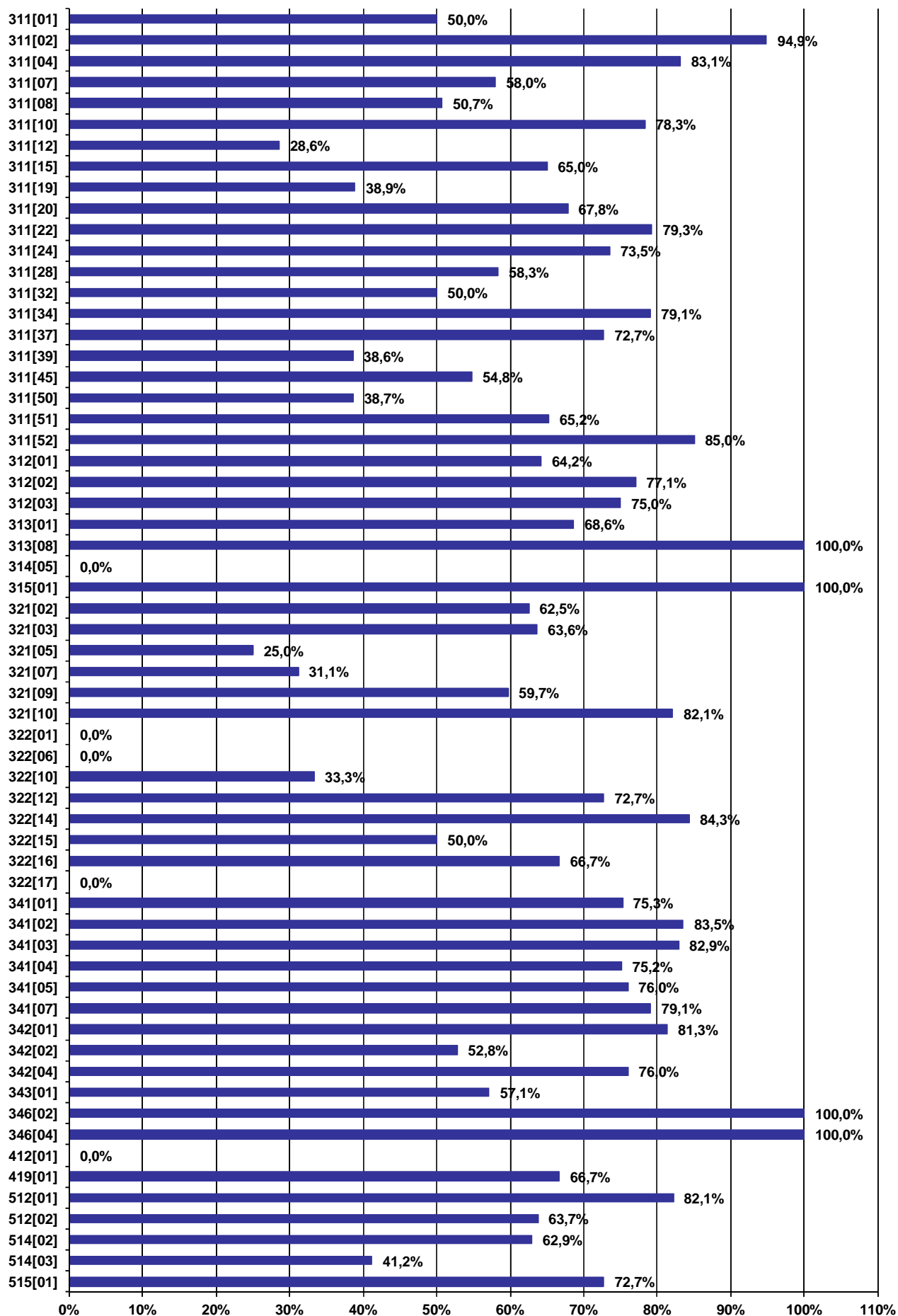
V. WYNIKI EGZAMINU ZAWODOWEGO W WOJEWÓDZTWIE

WYNIKI OGÓLNE EGZAMINU ZAWODOWEGO

Tabela 7. Wyniki egzaminu zawodowego w województwie

Lp.	Symbol cyfrowy zawodu	Liczba zgłoszonych		Przystąpiło do etapu pisemnego		Zdało etap pisemny		Przystąpiło do etapu praktycznego		Zdało etap praktyczny		Przystąpiło do dwóch etapów egzaminu		Otrzymało dyplom (spośród zdających 2 etapy egzaminu)	
		etap pisemny	etap prakt.	liczba	%	liczba	%	liczba	%	liczba	%	liczba	liczba	%	
1.	311[01]	4	4	4	100,0%	4	100,0%	4	100,0%	2	50,0%	4	2	50,0%	
2.	311[02]	39	41	39	100,0%	37	94,9%	41	100,0%	41	100,0%	39	37	94,9%	
3.	311[04]	1005	1124	956	95,1%	911	95,3%	998	88,8%	828	83,0%	930	773	83,1%	
4.	311[07]	504	520	445	88,3%	398	89,4%	443	85,2%	248	56,0%	421	244	58,0%	
5.	311[08]	327	319	305	93,3%	248	81,3%	297	93,1%	150	50,5%	278	141	50,7%	
6.	311[10]	185	195	174	94,1%	149	85,6%	176	90,3%	141	80,1%	166	130	78,3%	
7.	311[12]	23	22	22	95,7%	6	27,3%	21	95,5%	19	90,5%	21	6	28,6%	
8.	311[13]	0	20					14	70,0%	7	50,0%				
9.	311[14]	0	0												
10.	311[15]	124	131	116	93,5%	86	74,1%	119	90,8%	90	75,6%	100	65	65,0%	
11.	311[19]	21	22	18	85,7%	13	72,2%	19	86,4%	7	36,8%	18	7	38,9%	
12.	311[20]	737	782	668	90,6%	509	76,2%	686	87,7%	549	80,0%	646	438	67,8%	
13.	311[22]	86	91	84	97,7%	77	91,7%	88	96,7%	72	81,8%	82	65	79,3%	
14.	311[24]	35	41	35	100,0%	30	85,7%	40	97,6%	30	75,0%	34	25	73,5%	
15.	311[28]	16	14	16	100,0%	11	68,8%	12	85,7%	7	58,3%	12	7	58,3%	
16.	311[31]	0	0												
17.	311[32]	63	71	60	95,2%	60	100,0%	66	93,0%	30	45,5%	58	29	50,0%	
18.	311[34]	98	102	92	93,9%	81	88,0%	94	92,2%	73	77,7%	86	68	79,1%	
19.	311[37]	15	16	13	86,7%	12	92,3%	12	75,0%	10	83,3%	11	8	72,7%	
20.	311[39]	81	97	72	88,9%	57	79,2%	79	81,4%	31	39,2%	70	27	38,6%	
21.	311[40]	0	14					9	64,3%	3	33,3%				
22.	311[45]	43	47	42	97,7%	42	100,0%	44	93,6%	23	52,3%	42	23	54,8%	
23.	311[46]	0	0												
24.	311[49]	0	0												
25.	311[50]	186	204	174	93,5%	104	59,8%	181	88,7%	89	49,2%	163	63	38,7%	
26.	311[51]	23	29	23	100,0%	21	91,3%	27	93,1%	19	70,4%	23	15	65,2%	
27.	311[52]	562	622	538	95,7%	529	98,3%	574	92,3%	494	86,1%	520	442	85,0%	
28.	311[53]	0	0												
29.	312[01]	1498	1394	1414	94,4%	1002	70,9%	1289	92,5%	1011	78,4%	1234	792	64,2%	
30.	312[02]	63	65	62	98,4%	51	82,3%	62	95,4%	55	88,7%	61	47	77,0%	
31.	312[03]	4	4	4	100,0%	4	100,0%	4	100,0%	3	75,0%	4	3	75,0%	
32.	313[01]	57	62	54	94,7%	40	74,1%	57	91,9%	50	87,7%	51	35	68,6%	
33.	313[08]	4	2	4	100,0%	3	75,0%	2	100,0%	2	100,0%	2	2	100,0%	
34.	313[09]	0	1					0	0,0%						
35.	314[05]	9	9	9	100,0%	0	0,0%	9	100,0%	1	11,1%	9	0	0,0%	
36.	314[06]	0	0												
37.	315[01]	3	17	1	33,3%	1	100,0%	9	52,9%	4	44,4%	1	1	100,0%	
38.	315[02]	0	16					16	100,0%	15	93,8%				
39.	321[01]	0	0												
40.	321[02]	18	21	16	88,9%	12	75,0%	18	85,7%	12	66,7%	16	10	62,5%	
41.	321[03]	24	26	23	95,8%	21	91,3%	24	92,3%	15	62,5%	22	14	63,6%	
42.	321[04]	0	0												
43.	321[05]	35	47	32	91,4%	26	81,3%	40	85,1%	8	20,0%	32	8	25,0%	
44.	321[07]	325	346	290	89,2%	204	70,3%	277	80,1%	92	33,2%	257	80	31,1%	
45.	321[09]	79	85	72	91,1%	60	83,3%	71	83,5%	44	62,0%	67	40	59,7%	
46.	321[10]	600	638	570	95,0%	541	94,9%	585	91,7%	489	83,6%	553	454	82,1%	
47.	322[01]	2	4	2	100,0%	1	50,0%	3	75,0%	1	33,3%	1	0	0,0%	

Lp.	Symbol cyfrowy zawodu	Liczba zgłoszonych		Przystąpiło do etapu pisemnego		Zdało etap pisemny		Przystąpiło do etapu praktycznego		Zdało etap praktyczny		Przystąpiło do dwóch etapów egzaminu	Otrzymało dyplom (spośród zdających 2 etapy egzaminu)	
		etap pisemny	etap prakt.	liczba	%	liczba	%	liczba	%	liczba	%	liczba	liczba	%
48.	322[03]	2	4	2	100,0%	2	100,0%	4	100,0%	2	50,0%			
49.	322[06]	4	32	3	75,0%	2	66,7%	26	81,3%	19	73,1%	3	0	0,0%
50.	322[10]	12	47	8	66,7%	4	50,0%	30	63,8%	16	53,3%	6	2	33,3%
51.	322[12]	17	131	11	64,7%	9	81,8%	108	82,4%	95	88,0%	11	8	72,7%
52.	322[13]	0	0											
53.	322[14]	52	67	51	98,1%	49	96,1%	61	91,0%	50	82,0%	51	43	84,3%
54.	322[15]	2	3	2	100,0%	2	100,0%	3	100,0%	2	66,7%	2	1	50,0%
55.	322[16]	5	8	4	80,0%	4	100,0%	6	75,0%	5	83,3%	3	2	66,7%
56.	322[17]	2	7	1	50,0%	0	0,0%	4	57,1%	2	50,0%	1	0	0,0%
57.	322[19]	0	0											
58.	322[20]	1	1	0	0,0%			0	0,0%					
59.	322[21]	1	7	0	0,0%			5	71,4%	2	40,0%			
60.	341[01]	110	117	104	94,5%	98	94,2%	104	88,9%	81	77,9%	101	76	75,2%
61.	341[02]	1124	1185	1068	95,0%	1023	95,8%	1072	90,5%	899	83,9%	1045	873	83,5%
62.	341[03]	360	383	342	95,0%	333	97,4%	354	92,4%	290	81,9%	339	281	82,9%
63.	341[04]	858	968	830	96,7%	780	94,0%	871	90,0%	647	74,3%	821	617	75,2%
64.	341[05]	404	441	386	95,5%	379	98,2%	406	92,1%	300	73,9%	379	288	76,0%
65.	341[07]	391	416	374	95,7%	331	88,5%	380	91,3%	314	82,6%	354	280	79,1%
66.	341[08]	0	2					2	100,0%	1	50,0%			
67.	342[01]	141	146	137	97,2%	124	90,5%	138	94,5%	121	87,7%	134	109	81,3%
68.	342[02]	44	45	38	86,4%	33	86,8%	37	82,2%	19	51,4%	36	19	52,8%
69.	342[03]	0	0											
70.	342[04]	256	356	248	96,9%	241	97,2%	313	87,9%	225	71,9%	246	187	76,0%
71.	343[01]	17	73	10	58,8%	9	90,0%	56	76,7%	49	87,5%	7	4	57,1%
72.	346[02]	1	1	1	100,0%	1	100,0%	1	100,0%	1	100,0%	1	1	100,0%
73.	346[04]	3	10	3	100,0%	3	100,0%	8	80,0%	6	75,0%	2	2	100,0%
74.	347[09]	0	1					1	100,0%	1	100,0%			
75.	348[02]	0	0											
76.	348[03]	0	0											
77.	412[01]	16	6	16	100,0%	15	93,8%	4	66,7%	1	25,0%	3	0	0,0%
78.	419[01]	20	34	20	100,0%	17	85,0%	28	82,4%	22	78,6%	18	12	66,7%
79.	512[01]	235	242	228	97,0%	216	94,7%	232	95,9%	194	83,6%	224	184	82,1%
80.	512[02]	524	596	503	96,0%	457	90,9%	549	92,1%	345	62,8%	499	318	63,7%
81.	514[02]	402	401	375	93,3%	331	88,3%	368	91,8%	243	66,0%	364	229	62,9%
82.	514[03]	51	92	32	62,7%	17	53,1%	49	53,3%	24	49,0%	17	7	41,2%
83.	515[01]	31	47	11	35,5%	10	90,9%	20	42,6%	16	80,0%	11	8	72,7%
Łącznie:		11984	13134	11257	93,9%	9841	87,4%	11750	89,5%	8757	74,5%	10712	7652	71,4%



Wykres 2. Procent absolwentów, którzy zdali egzamin potwierdzający kwalifikacje zawodowe w poszczególnych zawodach

WYNIKI ZDAJĄCYCH O SPECJALNYCH POTRZEBACH EDUKACYJNYCH

Tabela 8. Wyniki egzaminu zawodowego zdających o specjalnych potrzebach edukacyjnych

Lp.	Symbol cyfrowy zawodu	Przystąpiło do etapu pisemnego	Zdało etap pisemny		Przystąpiło do etapu praktycznego	Zdało etap praktyczny		Przystąpiło do dwóch etapów egzaminu	Otrzymało dyplom (spośród zdających 2 etapy egzaminu)	
		liczba	liczba	%	liczba	liczba	%	liczba	liczba	%
1.	311[01]	4	4	100,0%	4	2	50,0%	4	2	50,0%
2.	311[04]	1	0	0,0%	1	0	0,0%	1	0	0,0%
3.	311[10]	2	2	100,0%	2	2	100,0%	2	2	100,0%
4.	311[20]	4	0	0,0%	4	0	0,0%	4	0	0,0%
5.	311[24]	1	1	100,0%	1	1	100,0%	1	1	100,0%
6.	311[34]	1	0	0,0%	1	0	0,0%	1	0	0,0%
7.	312[01]	1	0	0,0%						
8.	312[03]	3	3	100,0%	3	3	100,0%	3	3	100,0%
9.	313[08]	3	2	66,7%	2	2	100,0%	2	2	100,0%
10.	321[07]	5	5	100,0%	5	2	40,0%	5	2	40,0%
11.	321[10]	2	0	0,0%	3	0	0,0%	2	0	0,0%
12.	322[12]	6	5	83,3%	31	27	87,1%	6	4	66,7%
13.	322[17]				1	1	100,0%			
14.	341[02]	1	1	100,0%	1	1	100,0%	1	1	100,0%
15.	341[03]	2	2	100,0%	2	1	50,0%	2	1	50,0%
16.	341[04]	2	1	50,0%	2	1	50,0%	2	1	50,0%
17.	341[07]				2	1	50,0%			
18.	419[01]	18	15	83,3%	24	18	75,0%	17	11	64,7%
19.	512[02]	8	2	25,0%	8	1	12,5%	8	1	12,5%
Łącznie:		64	43	67,2%	97	63	64,9%	61	31	50,8%

WYNIKI ZDAJĄCYCH W ROZBICIU NA TYPY SZKOŁ

Tabela 9. Wyniki egzaminu zawodowego - technika

Lp.	Symbol cyfrowy zawodu	Przystąpiło do etapu pisemnego	Zdało etap pisemny		Przystąpiło do etapu praktycznego	Zdało etap praktyczny		Przystąpiło do dwóch etapów egzaminu	Otrzymało dyplom (spośród zdających 2 etapy egzaminu)	
		liczba	liczba	%	liczba	liczba	%	liczba	liczba	%
1.	311[01]	4	4	100,0%	4	2	50,0%	4	2	50,0%
2.	311[02]	39	37	94,9%	41	41	100,0%	39	37	94,9%
3.	311[04]	904	864	95,6%	935	797	85,2%	880	748	85,0%
4.	311[07]	445	398	89,4%	443	248	56,0%	421	244	58,0%
5.	311[08]	275	225	81,8%	267	143	53,6%	254	134	52,8%
6.	311[10]	174	149	85,6%	176	141	80,1%	166	130	78,3%
7.	311[12]	22	6	27,3%	21	19	90,5%	21	6	28,6%
8.	311[15]	83	63	75,9%	86	76	88,4%	75	57	76,0%
9.	311[19]	18	13	72,2%	19	7	36,8%	18	7	38,9%
10.	311[20]	587	456	77,7%	601	487	81,0%	568	394	69,4%
11.	311[22]	84	77	91,7%	88	72	81,8%	82	65	79,3%
12.	311[24]	34	30	88,2%	40	30	75,0%	34	25	73,5%
13.	311[28]	16	11	68,8%	12	7	58,3%	12	7	58,3%
14.	311[32]	52	52	100,0%	57	29	50,9%	50	28	56,0%
15.	311[34]	91	81	89,0%	93	73	78,5%	85	68	80,0%
16.	311[37]	13	12	92,3%	12	10	83,3%	11	8	72,7%
17.	311[39]	70	56	80,0%	76	29	38,2%	68	26	38,2%
18.	311[45]	42	42	100,0%	44	23	52,3%	42	23	54,8%
19.	311[50]	174	104	59,8%	181	89	49,2%	163	63	38,7%

Lp.	Symbol cyfrowy zawodu	Przystąpiło do etapu pisemnego	Zdało etap pisemny		Przystąpiło do etapu praktycznego	Zdało etap praktyczny		Przystąpiło do dwóch etapów egzaminu	Otrzymało dyplom (spośród zdających 2 etapy egzaminu)	
		liczba	liczba	%	liczba	liczba	%	liczba	liczba	%
20.	311[51]	23	21	91,3%	26	18	69,2%	23	15	65,2%
21.	311[52]	517	509	98,5%	551	478	86,8%	500	429	85,8%
22.	312[01]	1387	995	71,7%	1265	1002	79,2%	1224	791	64,6%
23.	312[02]	62	51	82,3%	62	55	88,7%	61	47	77,0%
24.	312[03]	4	4	100,0%	4	3	75,0%	4	3	75,0%
25.	313[01]	53	39	73,6%	51	45	88,2%	50	34	68,0%
26.	313[08]	4	3	75,0%	2	2	100,0%	2	2	100,0%
27.	314[05]	9	0	0,0%	9	1	11,1%	9	0	0,0%
28.	321[02]	16	12	75,0%	18	12	66,7%	16	10	62,5%
29.	321[03]	23	21	91,3%	24	15	62,5%	22	14	63,6%
30.	321[05]	32	26	81,3%	40	8	20,0%	32	8	25,0%
31.	321[07]	286	202	70,6%	273	92	33,7%	254	80	31,5%
32.	321[09]	61	53	86,9%	59	39	66,1%	56	35	62,5%
33.	321[10]	549	522	95,1%	561	478	85,2%	533	445	83,5%
34.	322[14]	49	47	95,9%	54	45	83,3%	49	41	83,7%
35.	341[01]	104	98	94,2%	104	81	77,9%	101	76	75,2%
36.	341[02]	1068	1023	95,8%	1070	898	83,9%	1045	873	83,5%
37.	341[03]	314	307	97,8%	323	277	85,8%	313	271	86,6%
38.	341[04]	829	780	94,1%	861	645	74,9%	820	617	75,2%
39.	341[05]	382	375	98,2%	392	296	75,5%	375	287	76,5%
40.	341[07]	372	330	88,7%	377	312	82,8%	353	280	79,3%
41.	341[08]				2	1	50,0%			
42.	342[01]	135	123	91,1%	133	117	88,0%	132	108	81,8%
43.	342[02]	38	33	86,8%	37	19	51,4%	36	19	52,8%
44.	342[04]	246	239	97,2%	291	215	73,9%	244	186	76,2%
45.	412[01]	1	1	100,0%						
46.	419[01]	15	15	100,0%	20	14	70,0%	14	11	78,6%
47.	512[01]	228	216	94,7%	232	194	83,6%	224	184	82,1%
48.	512[02]	445	413	92,8%	474	317	66,9%	441	298	67,6%
49.	514[02]	328	289	88,1%	322	217	67,4%	321	205	63,9%
Łącznie:		10707	9427	88,0%	10833	8219	75,9%	10247	7441	72,6%

Tabela 10. Wyniki egzaminu zawodowego – szkoły policealne

Lp.	Symbol cyfrowy zawodu	Przystąpiło do etapu pisemnego	Zdało etap pisemny		Przystąpiło do etapu praktycznego	Zdało etap praktyczny		Przystąpiło do dwóch etapów egzaminu	Otrzymało dyplom (spośród zdających 2 etapy egzaminu)	
		liczba	liczba	%	liczba	liczba	%	liczba	liczba	%
1.	311[04]	1	1	100,0%	7	3	42,9%	1	0	0,0%
2.	311[08]	4	3	75,0%	5	0	0,0%	1	0	0,0%
3.	311[13]				14	7	50,0%			
4.	311[15]	10	7	70,0%	16	6	37,5%	8	2	25,0%
5.	311[20]	2	1	50,0%	4	4	100,0%	2	1	50,0%
6.	311[24]	1	0	0,0%						
7.	311[40]				9	3	33,3%			
8.	311[51]				1	1	100,0%			
9.	311[52]	1	1	100,0%	2	2	100,0%			
10.	312[01]	27	7	25,9%	24	9	37,5%	10	1	10,0%
11.	313[01]	1	1	100,0%	6	5	83,3%	1	1	100,0%
12.	315[01]	1	1	100,0%	9	4	44,4%	1	1	100,0%
13.	315[02]				16	15	93,8%			
14.	321[07]	4	2	50,0%	4	0	0,0%	3	0	0,0%
15.	322[01]	2	1	50,0%	3	1	33,3%	1	0	0,0%

Lp.	Symbol cyfrowy zawodu	Przystąpiło do etapu pisemnego	Zdało etap pisemny		Przystąpiło do etapu praktycznego	Zdało etap praktyczny		Przystąpiło do dwóch etapów egzaminu	Otrzymało dyplom (spośród zdających 2 etapy egzaminu)	
		liczba	liczba	%	liczba	liczba	%	liczba	liczba	%
16.	322[03]	2	2	100,0%	4	2	50,0%			
17.	322[06]	3	2	66,7%	26	19	73,1%	3	0	0,0%
18.	322[10]	8	4	50,0%	30	16	53,3%	6	2	33,3%
19.	322[12]	11	9	81,8%	108	95	88,0%	11	8	72,7%
20.	322[14]	2	2	100,0%	7	5	71,4%	2	2	100,0%
21.	322[15]	2	2	100,0%	3	2	66,7%	2	1	50,0%
22.	322[16]	4	4	100,0%	6	5	83,3%	3	2	66,7%
23.	322[17]	1	0	0,0%	4	2	50,0%	1	0	0,0%
24.	322[21]				5	2	40,0%			
25.	341[02]				2	1	50,0%			
26.	341[03]				3	1	33,3%			
27.	341[04]	1	0	0,0%	10	2	20,0%	1	0	0,0%
28.	341[05]	4	4	100,0%	14	4	28,6%	4	1	25,0%
29.	341[07]	2	1	50,0%	3	2	66,7%	1	0	0,0%
30.	342[01]	2	1	50,0%	5	4	80,0%	2	1	50,0%
31.	342[04]	2	2	100,0%	22	10	45,5%	2	1	50,0%
32.	343[01]	10	9	90,0%	56	49	87,5%	7	4	57,1%
33.	346[02]	1	1	100,0%	1	1	100,0%	1	1	100,0%
34.	346[04]	3	3	100,0%	8	6	75,0%	2	2	100,0%
35.	347[09]				1	1	100,0%			
36.	412[01]	15	14	93,3%	4	1	25,0%	3	0	0,0%
37.	419[01]	5	2	40,0%	8	8	100,0%	4	1	25,0%
38.	512[02]	1	1	100,0%	2	0	0,0%	1	0	0,0%
39.	514[02]	6	5	83,3%	5	2	40,0%	3	2	66,7%
40.	514[03]	32	17	53,1%	49	24	49,0%	17	7	41,2%
41.	515[01]	11	10	90,9%	20	16	80,0%	11	8	72,7%
Łącznie:		182	120	65,9%	526	340	64,6%	115	49	42,6%

Tabela 11. Wyniki egzaminu zawodowego – technika uzupełniająca

Lp.	Symbol cyfrowy zawodu	Przystąpiło do etapu pisemnego	Zdało etap pisemny		Przystąpiło do etapu praktycznego	Zdało etap praktyczny		Przystąpiło do dwóch etapów egzaminu	Otrzymało dyplom (spośród zdających 2 etapy egzaminu)	
		liczba	liczba	%	liczba	liczba	%	liczba	liczba	%
1.	311[04]	51	46	90,2%	56	28	50,0%	49	25	51,0%
2.	311[08]	26	20	76,9%	25	7	28,0%	23	7	30,4%
3.	311[15]	23	16	69,6%	17	8	47,1%	17	6	35,3%
4.	311[20]	79	52	65,8%	81	58	71,6%	76	43	56,6%
5.	311[32]	8	8	100,0%	9	1	11,1%	8	1	12,5%
6.	311[34]	1	0	0,0%	1	0	0,0%	1	0	0,0%
7.	311[39]	2	1	50,0%	3	2	66,7%	2	1	50,0%
8.	311[52]	20	19	95,0%	21	14	66,7%	20	13	65,0%
9.	321[09]	11	7	63,6%	12	5	41,7%	11	5	45,5%
10.	321[10]	21	19	90,5%	24	11	45,8%	20	9	45,0%
11.	341[03]	28	26	92,9%	28	12	42,9%	26	10	38,5%
12.	512[02]	57	43	75,4%	73	28	38,4%	57	20	35,1%
13.	514[02]	41	37	90,2%	41	24	58,5%	40	22	55,0%
Łącznie:		368	294	79,9%	391	198	50,6%	350	162	46,3%

Wyniki egzaminu zawodowego – szkoły publiczne

Lp.	Symbol cyfrowy zawodu	Przystąpiło do etapu pisemnego	Zdało etap pisemny		Przystąpiło do etapu praktycznego	Zdało etap praktyczny		Przystąpiło do dwóch etapów egzaminu	Otrzymało dyplom (spośród zdających 2 etapy egzaminu)	
		liczba	liczba	%	liczba	liczba	%	liczba	liczba	%
1.	311[01]	4	4	100,0%	4	2	50,0%	4	2	50,0%
2.	311[02]	39	37	94,9%	41	41	100,0%	39	37	94,9%
3.	311[04]	889	847	95,3%	926	775	83,7%	867	726	83,7%
4.	311[07]	445	398	89,4%	443	248	56,0%	421	244	58,0%
5.	311[08]	288	236	81,9%	281	144	51,2%	266	135	50,8%
6.	311[10]	164	142	86,6%	166	137	82,5%	159	126	79,2%
7.	311[12]	22	6	27,3%	21	19	90,5%	21	6	28,6%
8.	311[15]	116	86	74,1%	119	90	75,6%	100	65	65,0%
9.	311[19]	18	13	72,2%	19	7	36,8%	18	7	38,9%
10.	311[20]	596	470	78,9%	613	506	82,5%	577	412	71,4%
11.	311[22]	84	77	91,7%	88	72	81,8%	82	65	79,3%
12.	311[24]	35	30	85,7%	40	30	75,0%	34	25	73,5%
13.	311[28]	16	11	68,8%	12	7	58,3%	12	7	58,3%
14.	311[32]	52	52	100,0%	57	29	50,9%	50	28	56,0%
15.	311[34]	92	81	88,0%	94	73	77,7%	86	68	79,1%
16.	311[37]	13	12	92,3%	12	10	83,3%	11	8	72,7%
17.	311[39]	72	57	79,2%	79	31	39,2%	70	27	38,6%
18.	311[40]				9	3	33,3%			
19.	311[45]	42	42	100,0%	44	23	52,3%	42	23	54,8%
20.	311[50]	174	104	59,8%	181	89	49,2%	163	63	38,7%
21.	311[51]	23	21	91,3%	27	19	70,4%	23	15	65,2%
22.	311[52]	537	528	98,3%	572	492	86,0%	520	442	85,0%
23.	312[01]	1383	994	71,9%	1260	997	79,1%	1217	788	64,7%
24.	312[02]	62	51	82,3%	62	55	88,7%	61	47	77,0%
25.	312[03]	4	4	100,0%	4	3	75,0%	4	3	75,0%
26.	313[01]	53	39	73,6%	51	45	88,2%	50	34	68,0%
27.	313[08]	4	3	75,0%	2	2	100,0%	2	2	100,0%
28.	314[05]	9	0	0,0%	9	1	11,1%	9	0	0,0%
29.	315[01]				1	0	0,0%			
30.	315[02]				16	15	93,8%			
31.	321[02]	16	12	75,0%	18	12	66,7%	16	10	62,5%
32.	321[03]	23	21	91,3%	24	15	62,5%	22	14	63,6%
33.	321[05]	32	26	81,3%	40	8	20,0%	32	8	25,0%
34.	321[07]	288	203	70,5%	275	92	33,5%	256	80	31,3%
35.	321[09]	72	60	83,3%	71	44	62,0%	67	40	59,7%
36.	321[10]	554	527	95,1%	571	480	84,1%	539	445	82,6%
37.	322[03]	1	1	100,0%	2	2	100,0%			
38.	322[06]	3	2	66,7%	26	19	73,1%	3	0	0,0%
39.	322[10]	5	2	40,0%	14	6	42,9%	4	1	25,0%
40.	322[12]	10	8	80,0%	79	68	86,1%	10	7	70,0%
41.	322[14]	51	49	96,1%	57	48	84,2%	51	43	84,3%
42.	322[15]	2	2	100,0%	3	2	66,7%	2	1	50,0%
43.	322[16]	1	1	100,0%	1	1	100,0%			
44.	322[17]	1	0	0,0%	4	2	50,0%	1	0	0,0%
45.	322[21]				3	1	33,3%			
46.	341[01]	104	98	94,2%	104	81	77,9%	101	76	75,2%
47.	341[02]	1036	992	95,8%	1038	867	83,5%	1013	842	83,1%
48.	341[03]	332	324	97,6%	344	285	82,8%	331	277	83,7%
49.	341[04]	823	776	94,3%	854	642	75,2%	814	614	75,4%
50.	341[05]	382	375	98,2%	392	296	75,5%	375	287	76,5%
51.	341[07]	362	319	88,1%	364	304	83,5%	342	272	79,5%
52.	341[08]				2	1	50,0%			
53.	342[01]	136	124	91,2%	134	118	88,1%	133	109	82,0%
54.	342[02]	38	33	86,8%	37	19	51,4%	36	19	52,8%
55.	342[04]	246	239	97,2%	293	215	73,4%	244	186	76,2%
56.	343[01]	3	2	66,7%	12	11	91,7%	2	1	50,0%
57.	346[02]	1	1	100,0%	1	1	100,0%	1	1	100,0%
58.	346[04]				1	1	100,0%			

Lp.	Symbol cyfrowy zawodu	Przystąpiło do etapu pisemnego	Zdało etap pisemny		Przystąpiło do etapu praktycznego	Zdało etap praktyczny		Przystąpiło do dwóch etapów egzaminu	Otrzymało dyplom (spośród zdających 2 etapy egzaminu)	
		liczba	liczba	%	liczba	liczba	%	liczba	liczba	%
59.	412[01]	4	4	100,0%						
60.	419[01]	20	17	85,0%	25	19	76,0%	18	12	66,7%
61.	512[01]	215	208	96,7%	219	184	84,0%	211	179	84,8%
62.	512[02]	491	446	90,8%	534	337	63,1%	487	311	63,9%
63.	514[02]	303	267	88,1%	298	184	61,7%	296	173	58,4%
64.	514[03]	1	0	0,0%	1	1	100,0%			
Łącznie:		10792	9484	87,9%	11094	8331	75,1%	10315	7413	71,9%

Tabela 12. Wyniki egzaminu zawodowego – szkoły niepubliczne

Lp.	Symbol cyfrowy zawodu	Przystąpiło do etapu pisemnego	Zdało etap pisemny		Przystąpiło do etapu praktycznego	Zdało etap praktyczny		Przystąpiło do dwóch etapów egzaminu	Otrzymało dyplom (spośród zdających 2 etapy egzaminu)	
		liczba	liczba	%	liczba	liczba	%	liczba	liczba	%
1.	311[04]	67	64	95,5%	72	53	73,6%	63	47	74,6%
2.	311[08]	17	12	70,6%	16	6	37,5%	12	6	50,0%
3.	311[10]	10	7	70,0%	10	4	40,0%	7	4	57,1%
4.	311[13]				14	7	50,0%			
5.	311[20]	72	39	54,2%	73	43	58,9%	69	26	37,7%
6.	311[32]	8	8	100,0%	9	1	11,1%	8	1	12,5%
7.	311[52]	1	1	100,0%	2	2	100,0%			
8.	312[01]	31	8	25,8%	29	14	48,3%	17	4	23,5%
9.	313[01]	1	1	100,0%	6	5	83,3%	1	1	100,0%
10.	315[01]	1	1	100,0%	8	4	50,0%	1	1	100,0%
11.	321[07]	2	1	50,0%	2	0	0,0%	1	0	0,0%
12.	321[10]	16	14	87,5%	14	9	64,3%	14	9	64,3%
13.	322[01]	2	1	50,0%	3	1	33,3%	1	0	0,0%
14.	322[03]	1	1	100,0%	2	0	0,0%			
15.	322[10]	3	2	66,7%	16	10	62,5%	2	1	50,0%
16.	322[12]	1	1	100,0%	29	27	93,1%	1	1	100,0%
17.	322[14]				4	2	50,0%			
18.	322[16]	3	3	100,0%	5	4	80,0%	3	2	66,7%
19.	322[21]				2	1	50,0%			
20.	341[02]	32	31	96,9%	34	32	94,1%	32	31	96,9%
21.	341[03]	10	9	90,0%	10	5	50,0%	8	4	50,0%
22.	341[04]	7	4	57,1%	17	5	29,4%	7	3	42,9%
23.	341[05]	4	4	100,0%	14	4	28,6%	4	1	25,0%
24.	341[07]	12	12	100,0%	16	10	62,5%	12	8	66,7%
25.	342[01]	1	0	0,0%	4	3	75,0%	1	0	0,0%
26.	342[04]	2	2	100,0%	20	10	50,0%	2	1	50,0%
27.	343[01]	7	7	100,0%	44	38	86,4%	5	3	60,0%
28.	346[04]	3	3	100,0%	7	5	71,4%	2	2	100,0%
29.	347[09]				1	1	100,0%			
30.	412[01]	12	11	91,7%	4	1	25,0%	3	0	0,0%
31.	419[01]				3	3	100,0%			
32.	512[01]	13	8	61,5%	13	10	76,9%	13	5	38,5%
33.	512[02]	12	11	91,7%	15	8	53,3%	12	7	58,3%
34.	514[02]	72	64	88,9%	70	59	84,3%	68	56	82,4%
35.	514[03]	31	17	54,8%	48	23	47,9%	17	7	41,2%
36.	515[01]	11	10	90,9%	20	16	80,0%	11	8	72,7%
Łącznie:		465	357	76,8%	656	426	64,9%	397	239	60,2%