



Okręgowa Komisja Egzaminacyjna w Krakowie, Wydział Egzaminów Zawodowych
os. Szkolne 37, 31-978 Kraków, tel. (012) 68 32 181-183 fax: (012) 68 32 180
e-mail: oke@oke.krakow.pl, egzaw@oke.krakow.pl; www.oke.krakow.pl

WYNIKI OGÓLNE
Z EGZAMINU POTWIERDZAJĄCEGO KWALIFIKACJE
ZAWODOWE
DLA ABSOLWENTÓW
TECHNIKÓW I SZKÓŁ POLICEALNYCH

WOJEWÓDZTWO MAŁOPOLSKIE

sesja letnia 2015

Kraków 2015

SPIS TREŚCI

I.	OZNACZENIA STOSOWANE W SPRAWOZDANIU.....	4
II.	OGÓLNE INFORMACJE O EGZAMINIE DLA ABSOLWENTÓW TECHNIKÓW I SZKÓŁ POLICEALNYCH	5
III.	ORGANIZACJA I PRZEBIEG EGZAMINU DLA ABSOLWENTÓW TECHNIKÓW I SZKÓŁ POLICEALNYCH	6
	<i>Wstęp</i>	<i>6</i>
	<i>Organizacja i przebieg etapu pisemnego</i>	<i>8</i>
	<i>Organizacja i przebieg etapu praktycznego.....</i>	<i>8</i>
IV.	WYNIKI EGZAMINU ZAWODOWEGO W OKRĘGU	11
	<i>Wyniki ogólne egzaminu zawodowego dla całej populacji zdających w OKE w Krakowie</i>	<i>11</i>
V.	WYNIKI EGZAMINU ZAWODOWEGO W WOJEWÓDZTWIE	14
	<i>Wyniki ogólne egzaminu zawodowego.....</i>	<i>14</i>
	<i>Wyniki zdających o specjalnych potrzebach edukacyjnych.....</i>	<i>17</i>
	<i>Wyniki zdających w rozbiciu na typy szkół</i>	<i>17</i>

I. OZNACZENIA STOSOWANE W SPRAWOZDANIU

W celu poprawy czytelności tabel i wykresów, w opracowaniu zastosowano symbole cyfrowe zawodów oraz kody województw. Tabela 1 zawiera kody województw z terenu działania OKE w Krakowie. W tabeli 2 przedstawiono symbole cyfrowe i nazwy zawodów, dla których przeprowadzany był egzamin potwierdzający kwalifikacje zawodowe w sesji letniej 2015 roku.

Tabela 1. Nazwy i kody województw

Nazwa województwa	lubelskie	małopolskie	Podkarpackie
Kod województwa	06	12	18

Tabela 2. Symbole cyfrowe i nazwy zawodów

Symbol cyfrowy zawodu	Nazwa zawodu	Symbol cyfrowy zawodu	Nazwa zawodu
311[02]	Technik analityk	321[04]	Technik pszczelarz
311[04]	Technik budownictwa	321[05]	Technik rolnik
311[07]	Technik elektronik	321[07]	Technik architektury krajobrazu
311[08]	Technik elektryk	321[09]	Technik technologii żywności
311[10]	Technik geodeta	321[10]	Technik żywienia i gospodarstwa domowego
311[12]	Technik geolog	322[01]	Asystentka stomatologiczna
311[13]	Technik górnictwa odkrywkowego	322[03]	Higienistka stomatologiczna
311[14]	Technik górnictwa otworowego	322[06]	Ratownik medyczny
311[15]	Technik górnictwa podziemnego	322[10]	Technik farmaceutyczny
311[19]	Technik inżynierii środowiska i melioracji	322[12]	Technik masażysta
311[20]	Technik mechanik	322[13]	Technik ortopeda
311[22]	Technik mechanizacji rolnictwa	322[14]	Technik weterynarii
311[24]	Technik ochrony środowiska	322[15]	Terapeuta zajęciowy
311[28]	Technik poligraf	322[16]	Technik optyk
311[31]	Technik technologii chemicznej	322[17]	Protetyk słuchu
311[32]	Technik technologii drewna	322[19]	Technik elektroradiolog
311[34]	Technik technologii odzieży	322[21]	Opiekunka dziecięca
311[37]	Technik telekomunikacji	341[01]	Technik agrobiznesu
311[39]	Technik urządzeń sanitarnych	341[02]	Technik ekonomista
311[40]	Technik wiertnik	341[03]	Technik handlowiec
311[45]	Technik drogownictwa	341[04]	Technik hotelarstwa
311[46]	Technik automatyk sterowania ruchem kolejowym	341[05]	Technik obsługi turystycznej
311[50]	Technik mechatronik	341[07]	Technik organizacji usług gastronomicznych
311[51]	Technik cyfrowych procesów graficznych	341[08]	Technik turystyki wiejskiej
311[52]	Technik pojazdów samochodowych	342[01]	Technik organizacji reklamy
311[53]	Technik przeróbki kopalin stałych	342[02]	Technik spedytor
311[54]	Technik energetyk	342[03]	Technik eksploatacji portów i terminali
311[55]	Technik gazownictwa	342[04]	Technik logistyk
311[56]	Technik urządzeń i systemów energetyki odnawialnej	342[05]	Technik transportu drogowego
312[01]	Technik informatyk	343[01]	Technik administracji
312[02]	Technik teleinformatyk	346[02]	Asystent osoby niepełnosprawnej
312[03]	Technik tyfloinformatyk	346[03]	Opiekunka środowiskowa
313[01]	Fototechnik	346[04]	Opiekun w domu pomocy społecznej
313[08]	Technik dźwięku	348[02]	Technik archiwista
314[05]	Technik mechanik lotniczy	412[01]	Technik rachunkowości
314[06]	Technik awionik	419[01]	Technik prac biurowych
315[01]	Technik bezpieczeństwa i higieny pracy	512[01]	Kelner
315[02]	Technik pożarnictwa	512[02]	Kucharz
321[01]	Technik hodowca koni	514[02]	Technik usług fryzjerskich
321[02]	Technik leśnik	514[03]	Technik usług kosmetycznych
321[03]	Technik ogrodnik	515[01]	Technik ochrony fizycznej osób i mienia

II. OGÓLNE INFORMACJE O EGZAMINIE DLA ABSOLWENTÓW TECHNIKÓW I SZKÓŁ POLICEALNYCH

Na egzaminie potwierdzającym kwalifikacje zawodowe sprawdzane są wiadomości i umiejętności, które zostały zapisane w standardzie wymagań egzaminacyjnych dla danego zawodu.

Standardy wymagań egzaminacyjnych dla poszczególnych zawodów ustalone zostały rozporządzeniem Ministra Edukacji Narodowej, z dnia 10 marca 2010 r. w sprawie standardów wymagań będących podstawą przeprowadzenia egzaminu potwierdzającego kwalifikacje zawodowe (Dz. U. Nr 103, Poz. 652 z późniejszymi zmianami).

Struktura egzaminu odpowiada strukturze standardów wymagań egzaminacyjnych dla zawodu i obejmuje dwa etapy: etap pisemny i etap praktyczny. Przystąpienie do egzaminu jest równoznaczne z przystąpieniem do co najmniej jednego z etapów egzaminu.

Etap pisemny składa się z dwóch części. Podczas części I zdający rozwiązują zadania sprawdzające wiadomości i umiejętności właściwe dla kwalifikacji w danym zawodzie, w części II – zadania sprawdzające wiadomości i umiejętności związane z zatrudnieniem i działalnością gospodarczą.

Sprawdzane w etapie pisemnym umiejętności, są pogrupowane w obszary wymagań:

- umiejętności sprawdzane w części pierwszej ujęte są w trzech obszarach:
 - czytanie ze zrozumieniem informacji przedstawionych w formie opisów, instrukcji, rysunków, szkiców, wykresów, dokumentacji technicznych i technologicznych,
 - przetwarzanie danych liczbowych i operacyjnych,
 - bezpieczne wykonywanie zadań zawodowych zgodnie z przepisami bezpieczeństwa i higieny pracy, ochrony przeciwpożarowej oraz ochrony środowiska.
- umiejętności sprawdzane w części drugiej ujęte są w dwóch obszarach:
 - czytanie ze zrozumieniem informacji przedstawionych w formie opisów, instrukcji, tabel, wykresów,
 - przetwarzanie danych liczbowych i operacyjnych.

Etap pisemny przeprowadzany jest w formie testu składającego się z zadań zamkniętych zawierających cztery odpowiedzi do wyboru, z których tylko jedna odpowiedź jest prawidłowa. W części I test zawiera 50 zadań, a w części II – 20 zadań. Czas trwania etapu pisemnego dla wszystkich zawodów wynosi 120 minut.

Przyjęto, że w etapie pisemnym zdający może otrzymać za każde prawidłowo rozwiązane zadanie 1 punkt. Zdający zda ten etap egzaminu, jeśli uzyska:

- z części I – co najmniej 50% punktów możliwych do uzyskania,
- z części II – co najmniej 30% punktów możliwych do uzyskania.

Etap praktyczny sprawdza umiejętności rozwiązywania typowych problemów zawodowych właściwych dla zawodu, wymagających od zdającego łączenia teorii z praktyką. Zadanie egzaminacyjne wynika z zadania o treści ogólnej, zapisanego w standardzie wymagań egzaminacyjnych. Zakres egzaminu w tym etapie obejmuje w zależności od zawodu i jego specyfiki

- opracowanie projektu realizacji określonych prac
- albo
- opracowanie projektu realizacji i wykonanie określonych prac.

Czas trwania etapu praktycznego nie może być krótszy niż 180 minut i dłuższy niż 240 minut.

W etapie praktycznym, w zależności od zakresu egzaminu sformułowanego w zadaniu o treści ogólnej oceniany jest projekt realizacji określonych prac albo projekt realizacji określonych prac oraz efekt wykonanych prac zgodnie z ustalonymi kryteriami oceniania przyjętymi dla danego zadania. Zdający zda ten etap egzaminu, jeśli uzyska co najmniej 75% punktów możliwych do uzyskania.

Egzamin zawodowy jest zdany, jeśli zdający spełni wymagania ustalone dla obu etapów egzaminu.

Absolwenci, którzy przystąpili do egzaminu zawodowego i zaliczyli oba etapy go otrzymują dyplom potwierdzający kwalifikacje w danym zawodzie oraz są także uprawnieni do otrzymania suplementu do dyplomu „EUROPASS” w języku polskim i angielskim.

III. ORGANIZACJA I PRZEBIEG EGZAMINU DLA ABSOLWENTÓW TECHNIKÓW I SZKÓŁ POLICEALNYCH

WSTĘP

Tryb przeprowadzania egzaminu potwierdzającego kwalifikacje zawodowe dla wszystkich zdających w całej Polsce był identyczny i wynikał z rozporządzenia MEN z dnia 30 kwietnia 2007 r. w sprawie warunków i sposobu oceniania, klasyfikowania i promowania uczniów i słuchaczy oraz przeprowadzania sprawdzianów w szkołach publicznych, z późniejszymi zmianami.

Terminy przeprowadzenia egzaminu zawodowego ustalone zostały przez Dyrektora Centralnej Komisji Egzaminacyjnej: dla etapu pisemnego — 15 czerwca 2015 roku, dla etapu praktycznego — od 16 czerwca 2015 roku.

Od stycznia 2009 roku dla przewodniczących szkolnych zespołów nadzorujących (PSZN), kierowników ośrodków egzaminacyjnych (KOE) i egzaminatorów na platformie MOODLE OKE w Krakowie uruchomione zostały kursy e-learningowe, które mają na celu:

- zapoznanie uczestników z obowiązującymi aktami prawnymi i procedurami związanymi z przeprowadzaniem egzaminów,
- udostępnienie niezbędnych do przeprowadzenia egzaminów formularzy i druków,
- umożliwienie szybkiej wymiany informacji pomiędzy Okręgową Komisją Egzaminacyjną a osobami przeprowadzającymi egzamin.

Dodatkowo w kwietniu 2015 roku Okręgowa Komisja Egzaminacyjna w Krakowie zorganizowała w województwach: lubelskim, małopolskim i podkarpackim konferencje szkoleniowe. Miały one na celu przypomnienie obowiązujących procedur i przebiegu etapu pisemnego i praktycznego egzaminu oraz wyjaśnienie wątpliwości związanych z przygotowaniem stanowisk egzaminacyjnych.

W etapie pisemnym egzaminu zdający rozwiązywali test sprawdzający, złożony z 70 zadań zamkniętych. W każdym zadaniu podane były cztery odpowiedzi, z których tylko jedna była prawidłowa. Zadania o numerach od 1 do 50 stanowiły część pierwszą testu, sprawdzającą wiadomości i umiejętności właściwe dla kwalifikacji w danym zawodzie, a zadania o numerach od 51 do 70 stanowiły część drugą testu, sprawdzającą wiadomości i umiejętności związane z zatrudnieniem i działalnością gospodarczą. Zadania części drugiej były jednakowe dla wszystkich zawodów.

Zdający zaznaczali odpowiedzi na kartach odpowiedzi, które zostały sczytane w OKE.

W etapie praktycznym egzaminu zdający w danym zawodzie wykonywali jednakowe zadanie praktyczne polegające na opracowaniu projektu realizacji prac określonych w arkuszu egzaminacyjnym albo na opracowaniu projektu realizacji i wykonaniu prac określonych w arkuszu egzaminacyjnym. Pracę zdających obserwował zespół nadzorujący etap praktyczny, a wykonanie określonej pracy potwierdzał przewodniczący zespołu nadzorującego etap praktyczny.

Prace egzaminacyjne wykonane przez zdających, sprawdzali i oceniali egzaminatorzy wpisani do ewidencji egzaminatorów w zakresie przeprowadzania egzaminu potwierdzającego kwalifikacje zawodowe, powołani przez dyrektora komisji okręgowej. Stosowali oni kryteria oceniania wykonania zadań egzaminacyjnych, opracowane przez Komisję Centralną dla egzaminu potwierdzającego kwalifikacje zawodowe w danym zawodzie. Egzaminatorzy wypełniali karty oceny, wpisując liczbę punktów uzyskanych przez zdającego za wykonanie zadania egzaminacyjnego, które były później sczytane w OKE.

Egzaminatorzy sprawdzający i oceniający prace egzaminacyjne z zakresu danego zawodu tworzyli zespół egzaminatorów, spośród których dyrektor komisji okręgowej wyznaczył przewodniczącego zespołu. W pracach zespołu egzaminatorów uczestniczyli również weryfikatorzy.

Prace egzaminacyjne były sprawdzane wyłącznie w ośrodkach sprawdzania. Ośrodkiem sprawdzania prac była szkoła/placówka, w której zapewniono warunki do pracy zespołów, oraz chronione pomieszczenie do przechowywania prac, jak i możliwość korzystania z komputera z drukarką, telefonu i faksu, kserokopiarki.

Sprawdzanie i ocenianie prac odbywało się, w dniach od 29 czerwca do 28 lipca 2015 roku, zgodnie z przygotowanymi procedurami odpowiednio:

- w każdej OKE dla 8 zawodów (technik budownictwa, technik mechanik, technik pojazdów samochodowych, technik informatyk, technik żywienia i gospodarstwa domowego, technik ekonomista, technik hotelarstwa, technik logistyk), po wcześniejszym centralnym ustaleniu schematu oceniania;
- w ośrodkach krajowych w poszczególnych OKE dla 96 zawodów:

- **Gdańsk** (13 – technik geodeta, technik inżynierii środowiska i melioracji, technik ochrony środowiska, technik papiernictwa, technik drogownictwa, technik teleinformatyk, technik żeglugi śródlądowej, technik mechanik lotniczy, technik awionik, technik turystyki wiejskiej, technik spedytor, technik rachunkowości, kelner);
- **Jaworzno** (9 – technik elektronik, technik górnictwa podziemnego, technik automatyk sterowania ruchem kolejowym, technik przeróbki kopalin stałych, technik urządzeń i systemów energetyki odnawialnej, technik technologii żywności, technik elektroradiolog, dietetyk, technik organizacji reklamy);
- **Kraków** (14 – korektor i stroiciel instrumentów muzycznych, technik elektryk, technik geolog, technik górnictwa otworowego, technik wiertnik, technik elektroenergetyk transportu szynowego, technik mechatronik, technik dźwięku, technik bezpieczeństwa i higieny pracy, technik pszczelarz, asystentka stomatologiczna, higienistka stomatologiczna, technik ortopeda, kucharz);
- **Łomża** (11 – technik odlewnik, technik technologii drewna, technik ogrodnik, technik rolnik, technik farmaceutyczny, technik weterynarii, terapeuta zajęciowy, opiekunka dziecięca, asystent osoby niepełnosprawnej, opiekunka środowiskowa, opiekun w domu pomocy społecznej);
- **Łódź** (13 – technik analityk, technik górnictwa odkrywkowego, technik technologii ceramicznej, technik technologii odzieży, technik włókiennik, technik włókienniczych wyrobów dekoracyjnych, technik energetyk, technik gazownictwa, fototechnik, technik optyk, technik obsługi turystycznej, technik usług kosmetycznych, technik ochrony fizycznej osób i mienia);
- **Poznań** (17 – technik budownictwa okrętowego, technik dróg i mostów kolejowych, technik instrumentów muzycznych, technik telekomunikacji, technik transportu kolejowego, technik urządzeń sanitarnych, technik usług bankowych i ubezpieczeniowych, technik nawigator morski, technik mechanik okrętowy, technik pożarnictwa, technik hodowca koni, technik leśnik, technik przetwórstwa mleczarskiego, technik handlowiec, technik organizacji usług gastronomicznych, florysta, technik prac biurowych);
- **Warszawa** (7 – technik technologii chemicznej, technik architektury krajobrazu, technik masażysta, technik transportu drogowego, technik archiwista, technik usług fryzjerskich, technik księgarstwa);
- **Wrocław** (12 – technik hutnik, technik mechanizacji rolnictwa, technik poligraf, technik cyfrowych procesów graficznych, asystent operatora dźwięku, technik organizacji produkcji filmowej i telewizyjnej, ratownik medyczny, protetyk słuchu, technik agrobiznesu, technik eksploatacji portów i terminali, technik administracji, technik sztukatorstwa i kamieniarstwa artystycznego).

Na terenie Okręgowej Komisji Egzaminacyjnej w Krakowie chęć zdawania egzaminu potwierdzającego kwalifikacje zawodowe zgłosiło 29886 osób, kształcących się w 82 zawodach. Nie wszyscy absolwenci, którzy zadeklarowali przystąpienie do egzaminu potwierdzającego kwalifikacje zawodowe, zgłosili się na egzamin.

Absolwenci, którzy przystąpili do egzaminu potwierdzającego kwalifikacje zawodowe zorganizowanego przez OKE w Krakowie i spełnili wymagania określone w rozporządzeniu w sprawie warunków i sposobu oceniania, klasyfikowania i promowania uczniów i słuchaczy oraz przeprowadzania sprawdzianów i egzaminów w szkołach publicznych, otrzymali dyplomy potwierdzające kwalifikacje w danym zawodzie, wystawione z datą 28 sierpnia 2015 r. Ponadto zdający, którzy uzyskali dyplom i złożyli odpowiednie wnioski otrzymali suplementy do dyplomów „EUROPASS” w języku polskim i angielskim.

ORGANIZACJA I PRZEBIEG ETAPU PISEMNEGO

Do etapu pisemnego zgłoszonych zostało 27365 osób, natomiast przystąpiło 25219 osób (92,2% zgłoszonych). Etap pisemny egzaminu zawodowego przeprowadzony został w dniu 15 czerwca 2015 roku w 580 szkołach na terenie działania OKE w Krakowie: 196 szkołach województwa lubelskiego, 231 szkołach województwa małopolskiego i 153 szkołach województwa podkarpackiego. W poniższej tabeli przedstawiono zestawienie liczby placówek, w których przeprowadzany był etap pisemny. Zestawienie sporządzono uwzględniając podział na typy szkół.

Tabela 3. Liczba szkół, w których odbywał się etap pisemny egzaminu

Województwo	Szkoły publiczne			Razem publiczne	Szkoły niepubliczne			Razem nie-publiczne	Razem
	Technika	Policealne	Technika uzupełniająca		Technika	Policealne	Technika uzupełniająca		
lubelskie	116	13	25	154	14	20	8	42	196
małopolskie	144	16	19	179	15	29	8	52	231
podkarpackie	111	10	13	134	4	14	1	19	153
Razem:	371	39	57	467	33	63	17	113	580

Nad przebiegiem etapu pisemnego w szkołach czuwaliby Przewodniczący Szkolnych Zespołów Nadzorujących – dyrektorzy szkół, natomiast w poszczególnych salach zespoły nadzorujące. W skład zespołów nadzorujących wchodziłi nauczyciele zajęć edukacyjnych nie objętych egzaminem. W każdym zespole jeden z członków był pracownikiem innej szkoły.

Zgodnie z przyjętą procedurą, przewodniczący szkolnych zespołów nadzorujących w dniu egzaminu, w obecności przedstawicieli zdających, otworzyli koperty z zestawami egzaminacyjnymi. Zdający w tym samym zawodzie rozwiązywali w całym kraju jednakowe testy. Dla wielu zawodów, w celu zapewnienia samodzielności pracy zdających, zastosowano wersje równoległe testu.

ORGANIZACJA I PRZEBIEG ETAPU PRAKTYCZNEGO

Etap praktyczny odbywał się w dniach od 16 do 19 czerwca 2015 roku. Do tego etapu zgłoszonych zostało 28695 osób, natomiast przystąpiło 25490 osób (88,8% zgłoszonych). Etap praktyczny egzaminu potwierdzającego kwalifikacje zawodowe został przeprowadzony w 1643 upoważnionych ośrodkach egzaminacyjnych na terenie działania OKE w Krakowie: 487 ośrodkach województwa lubelskiego, 684 ośrodkach województwa małopolskiego i 472 ośrodkach województwa podkarpackiego. Wszystkie ośrodki egzaminacyjne mieściły się w 499 placówkach prowadzących kształcenie zawodowe (szkoły, CKP, CKU).

Za zorganizowanie i przeprowadzenie etapu praktycznego egzaminu odpowiedzialny był kierownik ośrodka egzaminacyjnego, którym był dyrektor upoważnionej szkoły/placówki.

Tabela 4. Liczba placówek, w których odbywał się egzamin

Województwo	Liczba zawodów w jednej placówce											Razem
	11	10	9	8	7	6	5	4	3	2	1	
lubelskie				3	5	12	13	26	27	33	40	159
małopolskie	2	2	2	3	4	14	25	33	38	29	59	211
podkarpackie		3	2	5	7	8	12	19	27	24	22	129
Razem:	2	5	4	11	16	34	50	78	92	86	121	499

Tabela 5. Liczba ośrodków egzaminacyjnych przeprowadzających egzamin praktyczny

Lp.	Symbol cyfrowy zawodu	Nazwa zawodu	06	12	18	Razem
1	311[02]	Technik analityk	1	3	3	7
2	311[04]	Technik budownictwa	26	38	27	91
3	311[07]	Technik elektronik	10	22	15	47
4	311[08]	Technik elektryk	15	22	12	49
5	311[10]	Technik geodeta	5	9	11	25
6	311[12]	Technik geolog		1	1	2
7	311[13]	Technik górnictwa odkrywkowego		1		1
8	311[14]	Technik górnictwa otworowego			2	2
9	311[15]	Technik górnictwa podziemnego	2	3		5
10	311[19]	Technik inżynierii środowiska i melioracji		3	1	4
11	311[20]	Technik mechanik	33	42	28	103
12	311[22]	Technik mechanizacji rolnictwa	12	4	6	22
13	311[24]	Technik ochrony środowiska	5	7	4	16
14	311[28]	Technik poligraf		1	1	2
15	311[31]	Technik technologii chemicznej	2			2
16	311[32]	Technik technologii drewna	2	6	3	11
17	311[34]	Technik technologii odzieży	2	4	6	12
18	311[37]	Technik telekomunikacji	1	1	2	4
19	311[39]	Technik urządzeń sanitarnych	2	6	5	13
20	311[40]	Technik wiertnik		1	2	3
21	311[45]	Technik drogownictwa	2	3	5	10
22	311[46]	Technik automatyk sterowania ruchem kolejowym	1			1
23	311[50]	Technik mechatronik	7	14	12	33
24	311[51]	Technik cyfrowych procesów graficznych	2	2	4	8
25	311[52]	Technik pojazdów samochodowych	24	22	21	67
26	311[53]	Technik przeróbki kopalin stałych	1			1
27	311[54]	Technik energetyk	1			1
28	311[55]	Technik gazownictwa			1	1
29	311[56]	Technik urządzeń i systemów energetyki odnawialnej	1	1	1	3
30	312[01]	Technik informatyk	53	59	38	150
31	312[02]	Technik teleinformatyk	3	4	10	17
32	312[03]	Technik tyfłoinformatyk		1		1
33	313[01]	Fototechnik	1	2	3	6
34	313[08]	Technik dźwięku				0
35	314[05]	Technik mechanik lotniczy	2	1	3	6
36	314[06]	Technik awionik			1	1
37	315[01]	Technik bezpieczeństwa i higieny pracy	1	2	2	5
38	315[02]	Technik pożarnictwa				0
39	321[01]	Technik hodowca koni	1	1	1	3
40	321[02]	Technik leśnik	3	1	2	6
41	321[03]	Technik ogrodnik	1	2	2	5
42	321[04]	Technik pszczelarz	1			1
43	321[05]	Technik rolnik	13	3	4	20
44	321[07]	Technik architektury krajobrazu	12	23	14	49
45	321[09]	Technik technologii żywności	6	6	5	17
46	321[10]	Technik żywienia i gospodarstwa domowego	18	37	28	83
47	322[01]	Asystentka stomatologiczna		2	1	3
48	322[03]	Higienistka stomatologiczna		2		2
49	322[06]	Ratownik medyczny	6	1	2	9
50	322[10]	Technik farmaceutyczny	10	8	5	23
51	322[12]	Technik masażysta	10	5	7	22
52	322[13]	Technik ortopeda	1			1
53	322[14]	Technik weterynarii	4	4	1	9
54	322[15]	Terapeuta zajęciowy	1	1		2

Lp.	Symbol cyfrowy zawodu	Nazwa zawodu	06	12	18	Razem
55	322[16]	Technik optyk		1		1
56	322[17]	Protetyk słuchu		1		1
57	322[19]	Technik elektroradiolog	1			1
58	322[21]	Opiekunka dziecięca	1			1
59	341[01]	Technik agrobiznesu	10	7	3	20
60	341[02]	Technik ekonomista	23	46	24	93
61	341[03]	Technik handlowiec	8	31	18	57
62	341[04]	Technik hotelarstwa	23	40	21	84
63	341[05]	Technik obsługi turystycznej	6	26	10	42
64	341[07]	Technik organizacji usług gastronomicznych	11	21	13	45
65	341[08]	Technik turystyki wiejskiej		1	1	2
66	342[01]	Technik organizacji reklamy	3	14	9	26
67	342[02]	Technik spedytor	7	2	3	12
68	342[03]	Technik eksploatacji portów i terminali	2			2
69	342[04]	Technik logistyk	13	19	9	41
70	342[05]	Technik transportu drogowego	1			1
71	343[01]	Technik administracji	9	10	2	21
72	346[02]	Asystent osoby niepełnosprawnej			1	1
73	346[03]	Opiekunka środowiskowa			1	1
74	346[04]	Opiekun w domu pomocy społecznej	2	3	1	6
75	348[02]	Technik archiwista	1			1
76	412[01]	Technik rachunkowości	2	3	1	6
77	419[01]	Technik prac biurowych	1	3	1	5
78	512[01]	Kelner	3	15	12	30
79	512[02]	Kucharz	19	25	14	58
80	514[02]	Technik usług fryzjerskich	23	25	17	65
81	514[03]	Technik usług kosmetycznych	10	8	6	24
82	515[01]	Technik ochrony fizycznej osób i mienia	4	2	3	9
Łącznie:			487	684	472	1643

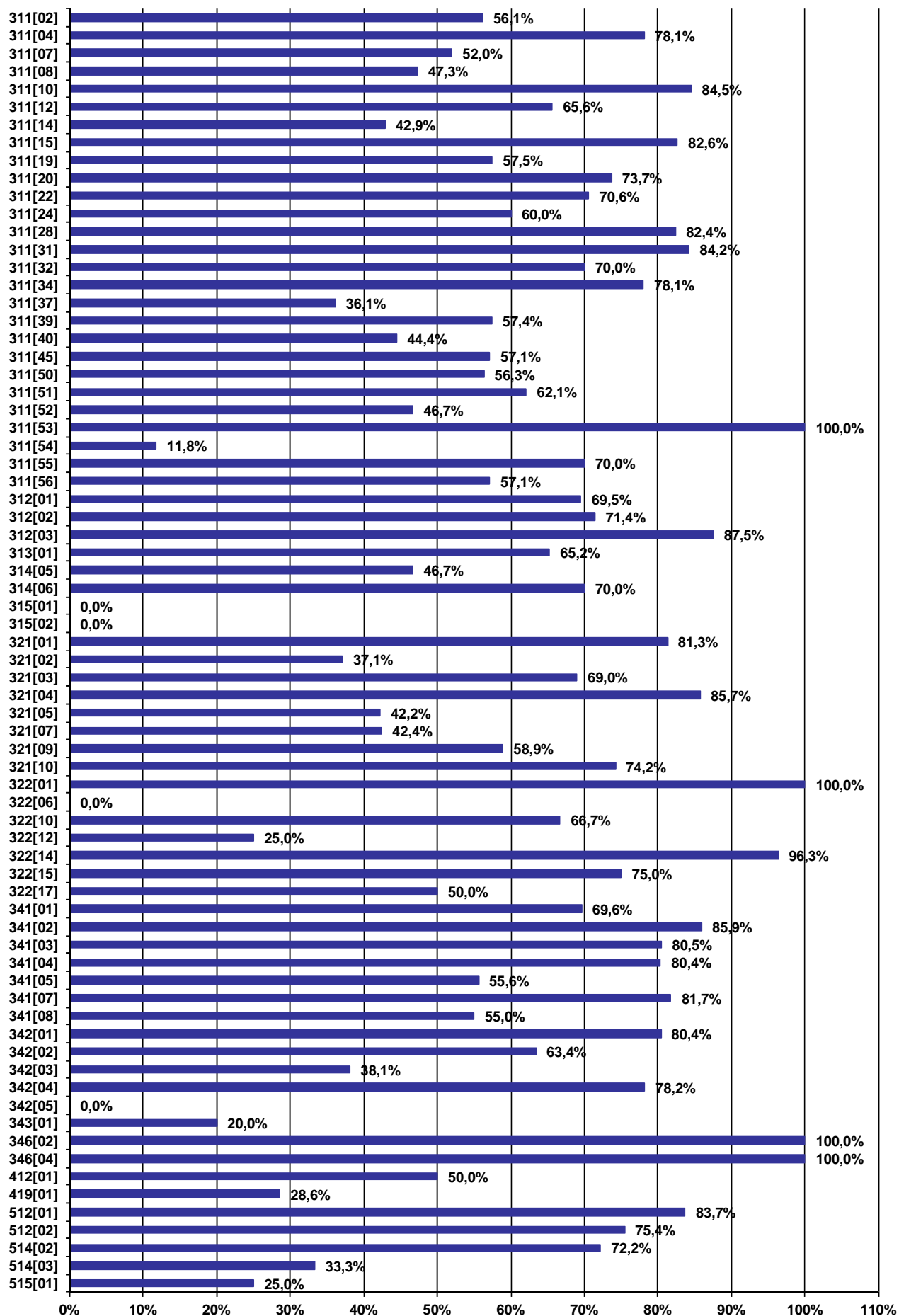
IV. WYNIKI EGZAMINU ZAWODOWEGO W OKRĘGU

WYNIKI OGÓLNE EGZAMINU ZAWODOWEGO DLA CAŁEJ POPULACJI ZDAJĄCYCH W OKE W KRAKOWIE

Tabela 6. Wyniki egzaminu zawodowego w okręgu

Lp.	Symbol cyfrowy zawodu	Liczba zgłoszonych		Przystąpiło do etapu pisemnego		Zdało etap pisemny		Przystąpiło do etapu praktycznego		Zdało etap praktyczny		Przystąpiło do dwóch etapów egzaminu	Otrzymało dyplom (spośród zdających 2 etapy egzaminu)	
		etap pisemny	etap prakt.	liczba	%	liczba	%	liczba	%	liczba	%	liczba	liczba	%
1.	311[02]	125	120	115	92,0%	70	60,9%	114	95,0%	96	84,2%	114	64	56,1%
2.	311[04]	2088	2187	1930	92,4%	1792	92,8%	1958	89,5%	1563	79,8%	1891	1477	78,1%
3.	311[07]	1010	1130	933	92,4%	600	64,3%	968	85,7%	579	59,8%	895	465	52,0%
4.	311[08]	755	876	680	90,1%	513	75,4%	738	84,2%	366	49,6%	641	303	47,3%
5.	311[10]	623	639	578	92,8%	512	88,6%	592	92,6%	548	92,6%	561	474	84,5%
6.	311[12]	49	32	48	98,0%	34	70,8%	32	100,0%	25	78,1%	32	21	65,6%
7.	311[13]	0	1					0	0,0%					
8.	311[14]	22	25	17	77,3%	8	47,1%	15	60,0%	9	60,0%	14	6	42,9%
9.	311[15]	175	166	162	92,6%	131	80,9%	154	92,8%	143	92,9%	144	119	82,6%
10.	311[19]	52	57	47	90,4%	37	78,7%	51	89,5%	31	60,8%	47	27	57,4%
11.	311[20]	1796	1732	1604	89,3%	1259	78,5%	1534	88,6%	1294	84,4%	1488	1096	73,7%
12.	311[22]	461	480	439	95,2%	415	94,5%	449	93,5%	324	72,2%	428	302	70,6%
13.	311[24]	101	111	94	93,1%	72	76,6%	94	84,7%	63	67,0%	85	51	60,0%
14.	311[28]	21	20	20	95,2%	17	85,0%	18	90,0%	15	83,3%	17	14	82,4%
15.	311[31]	58	62	57	98,3%	54	94,7%	60	96,8%	49	81,7%	57	48	84,2%
16.	311[32]	67	89	61	91,0%	54	88,5%	79	88,8%	47	59,5%	60	42	70,0%
17.	311[34]	146	148	129	88,4%	113	87,6%	129	87,2%	104	80,6%	123	96	78,0%
18.	311[37]	47	45	44	93,6%	31	70,5%	36	80,0%	17	47,2%	36	13	36,1%
19.	311[39]	125	143	116	92,8%	110	94,8%	121	84,6%	70	57,9%	115	66	57,4%
20.	311[40]	68	82	64	94,1%	38	59,4%	70	85,4%	31	44,3%	63	28	44,4%
21.	311[45]	126	144	119	94,4%	115	96,6%	129	89,6%	71	55,0%	119	68	57,1%
22.	311[46]	1	1	0	0,0%			0	0,0%					
23.	311[50]	742	777	676	91,1%	468	69,2%	666	85,7%	451	67,7%	623	351	56,3%
24.	311[51]	130	135	120	92,3%	113	94,2%	122	90,4%	77	63,1%	116	72	62,1%
25.	311[52]	1587	1672	1512	95,3%	779	51,5%	1553	92,9%	1174	75,6%	1479	690	46,7%
26.	311[53]	5	5	5	100,0%	5	100,0%	5	100,0%	5	100,0%	5	5	100,0%
27.	311[54]	18	18	17	94,4%	4	23,5%	18	100,0%	8	44,4%	17	2	11,8%
28.	311[55]	10	10	10	100,0%	7	70,0%	10	100,0%	10	100,0%	10	7	70,0%
29.	311[56]	23	23	22	95,7%	17	77,3%	21	91,3%	15	71,4%	21	12	57,1%
30.	312[01]	3823	3509	3428	89,7%	2732	79,7%	3144	89,6%	2472	78,6%	3027	2104	69,5%
31.	312[02]	347	305	318	91,6%	267	84,0%	278	91,1%	214	77,0%	273	195	71,4%
32.	312[03]	8	8	8	100,0%	8	100,0%	8	100,0%	7	87,5%	8	7	87,5%
33.	313[01]	77	80	74	96,1%	53	71,6%	71	88,8%	57	80,3%	69	45	65,2%
34.	313[08]	1	0	1	100,0%	1	100,0%							
35.	314[05]	97	89	88	90,7%	78	88,6%	76	85,4%	38	50,0%	75	35	46,7%
36.	314[06]	14	12	13	92,9%	11	84,6%	10	83,3%	8	80,0%	10	7	70,0%
37.	315[01]	4	8	2	50,0%	1	50,0%	5	62,5%	3	60,0%	1	0	0,0%
38.	315[02]	1	1	1	100,0%	1	100,0%	1	100,0%	0	0,0%	1	0	0,0%
39.	321[01]	16	20	16	100,0%	13	81,3%	20	100,0%	17	85,0%	16	13	81,3%
40.	321[02]	145	144	133	91,7%	116	87,2%	128	88,9%	48	37,5%	124	46	37,1%
41.	321[03]	33	39	30	90,9%	27	90,0%	33	84,6%	22	66,7%	29	20	69,0%
42.	321[04]	26	29	21	80,8%	20	95,2%	24	82,8%	21	87,5%	21	18	85,7%
43.	321[05]	146	224	130	89,0%	114	87,7%	183	81,7%	75	41,0%	128	54	42,2%
44.	321[07]	580	684	505	87,1%	446	88,3%	552	80,7%	229	41,5%	488	207	42,4%
45.	321[09]	195	208	171	87,7%	115	67,3%	175	84,1%	124	70,9%	163	96	58,9%
46.	321[10]	1323	1391	1258	95,1%	1064	84,6%	1280	92,0%	1008	78,8%	1227	910	74,2%

Lp.	Symbol cyfrowy zawodu	Liczba zgłoszonych		Przystąpiło do etapu pisemnego		Zdało etap pisemny		Przystąpiło do etapu praktycznego		Zdało etap praktyczny		Przystąpiło do dwóch etapów egzaminu	Otrzymało dyplom (spośród zdających 2 etapy egzaminu)	
		etap pisemny	etap prakt.	liczba	%	liczba	%	liczba	%	liczba	%	liczba	liczba	%
47.	322[01]	2	4	1	50,0%	1	100,0%	2	50,0%	1	50,0%	1	1	100,0%
48.	322[03]	1	2	0	0,0%			0	0,0%					
49.	322[06]	15	27	11	73,3%	7	63,6%	18	66,7%	3	16,7%	5	0	0,0%
50.	322[10]	30	59	14	46,7%	8	57,1%	30	50,8%	15	50,0%	6	4	66,7%
51.	322[12]	18	54	9	50,0%	6	66,7%	42	77,8%	17	40,5%	8	2	25,0%
52.	322[13]	0	1					1	100,0%	0	0,0%			
53.	322[14]	61	74	55	90,2%	55	100,0%	65	87,8%	61	93,8%	54	52	96,3%
54.	322[15]	4	5	4	100,0%	4	100,0%	5	100,0%	3	60,0%	4	3	75,0%
55.	322[16]	1	2	1	100,0%	1	100,0%	2	100,0%	1	50,0%			
56.	322[17]	2	3	2	100,0%	1	50,0%	3	100,0%	2	66,7%	2	1	50,0%
57.	322[19]	2	1	2	100,0%	1	50,0%	1	100,0%	1	100,0%			
58.	322[21]	1	2	0	0,0%			1	50,0%	0	0,0%			
59.	341[01]	199	213	184	92,5%	161	87,5%	191	89,7%	135	70,7%	181	126	69,6%
60.	341[02]	2122	2200	1987	93,6%	1920	96,6%	1976	89,8%	1700	86,0%	1936	1663	85,9%
61.	341[03]	665	703	635	95,5%	610	96,1%	645	91,7%	515	79,8%	629	506	80,4%
62.	341[04]	1675	1848	1562	93,3%	1485	95,1%	1610	87,1%	1287	79,9%	1522	1223	80,4%
63.	341[05]	560	633	528	94,3%	487	92,2%	555	87,7%	296	53,3%	520	289	55,6%
64.	341[07]	903	916	856	94,8%	814	95,1%	854	93,2%	716	83,8%	832	680	81,7%
65.	341[08]	21	21	20	95,2%	18	90,0%	20	95,2%	12	60,0%	20	11	55,0%
66.	342[01]	357	361	341	95,5%	301	88,3%	343	95,0%	286	83,4%	336	270	80,4%
67.	342[02]	111	134	103	92,8%	97	94,2%	109	81,3%	68	62,4%	101	64	63,4%
68.	342[03]	23	24	21	91,3%	20	95,2%	21	87,5%	8	38,1%	21	8	38,1%
69.	342[04]	608	702	581	95,6%	554	95,4%	633	90,2%	492	77,7%	574	449	78,2%
70.	342[05]	3	3	3	100,0%	3	100,0%	3	100,0%	0	0,0%	3	0	0,0%
71.	343[01]	13	31	10	76,9%	4	40,0%	22	71,0%	10	45,5%	5	1	20,0%
72.	346[02]	1	1	1	100,0%	1	100,0%	1	100,0%	1	100,0%	1	1	100,0%
73.	346[03]	0	1					0	0,0%					
74.	346[04]	6	10	4	66,7%	4	100,0%	6	60,0%	4	66,7%	4	4	100,0%
75.	348[02]	0	1					1	100,0%	0	0,0%			
76.	412[01]	7	9	6	85,7%	4	66,7%	7	77,8%	3	42,9%	2	1	50,0%
77.	419[01]	11	15	9	81,8%	8	88,9%	12	80,0%	2	16,7%	7	2	28,6%
78.	512[01]	373	387	357	95,7%	352	98,6%	364	94,1%	304	83,5%	349	292	83,7%
79.	512[02]	1160	1326	1085	93,5%	1006	92,7%	1172	88,4%	892	76,1%	1054	795	75,4%
80.	514[02]	1100	1182	984	89,5%	877	89,1%	1014	85,8%	758	74,8%	953	688	72,2%
81.	514[03]	31	42	21	67,7%	14	66,7%	30	71,4%	11	36,7%	9	3	33,3%
82.	515[01]	12	17	6	50,0%	5	83,3%	7	41,2%	1	14,3%	4	1	25,0%
	Łącznie:	27365	28695	25219	92,2%	21264	84,3%	25490	88,8%	19133	75,1%	24004	16816	70,1%



Wykres 1. Procent absolwentów, którzy zdali egzamin potwierdzający kwalifikacje zawodowe w poszczególnych zawodach

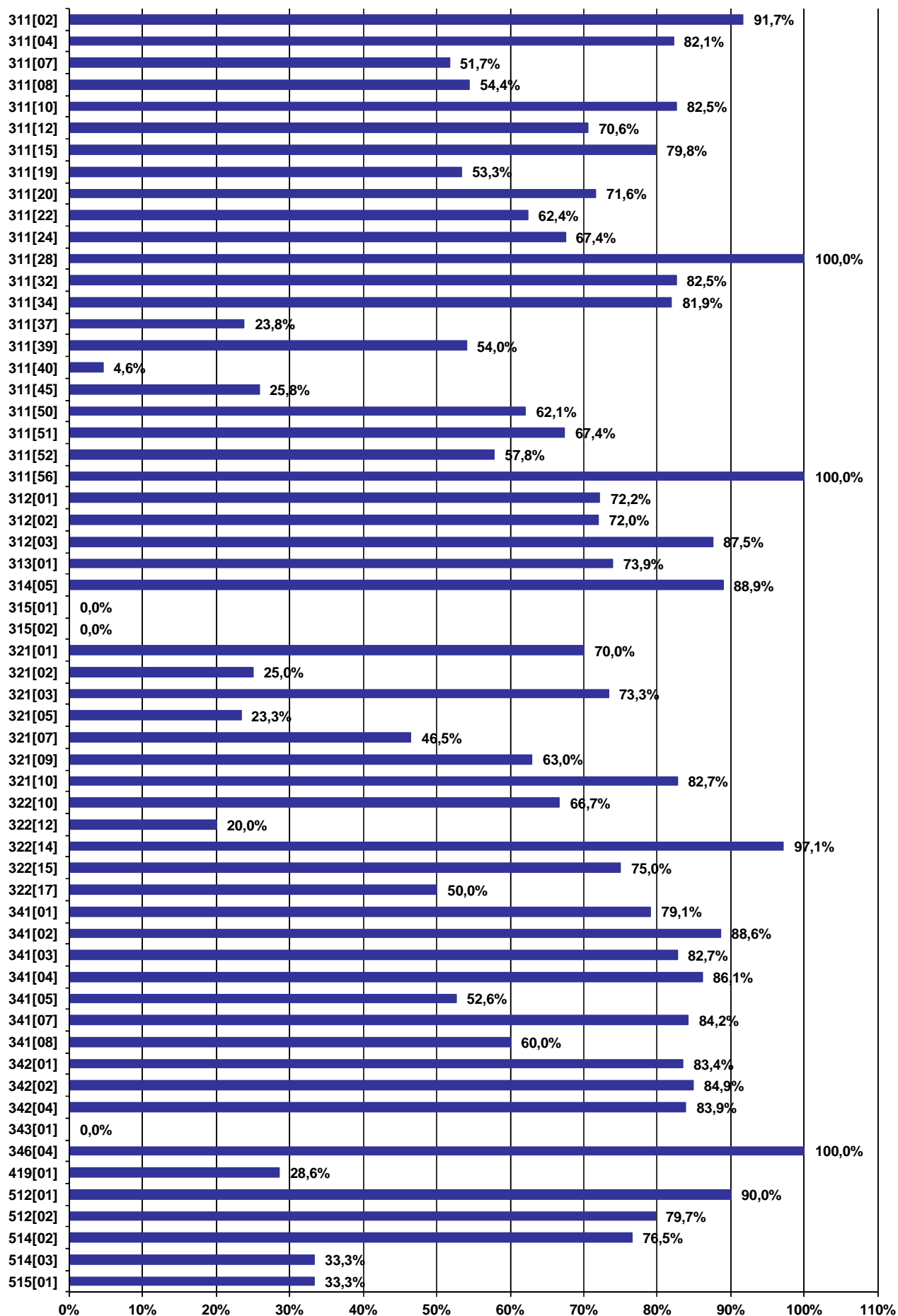
V. WYNIKI EGZAMINU ZAWODOWEGO W WOJEWÓDZTWIE

WYNIKI OGÓLNE EGZAMINU ZAWODOWEGO

Tabela 7. Wyniki egzaminu zawodowego w województwie

Lp.	Symbol cyfrowy zawodu	Liczba zgłoszonych		Przystąpiło do etapu pisemnego		Zdało etap pisemny		Przystąpiło do etapu praktycznego		Zdało etap praktyczny		Przystąpiło do dwóch etapów egzaminu		Otrzymało dyplom (spośród zdających 2 etapy egzaminu)	
		etap pisemny	etap prakt.	liczba	%	liczba	%	liczba	%	liczba	%	liczba	liczba	%	
1.	311[02]	37	36	36	97,3%	33	91,7%	36	100,0%	36	100,0%	36	33	91,7%	
2.	311[04]	1085	1130	1033	95,2%	974	94,3%	1045	92,5%	871	83,3%	1013	832	82,1%	
3.	311[07]	491	558	457	93,1%	299	65,4%	483	86,6%	281	58,2%	443	229	51,7%	
4.	311[08]	322	366	295	91,6%	232	78,6%	320	87,4%	182	56,9%	283	154	54,4%	
5.	311[10]	207	216	192	92,8%	169	88,0%	200	92,6%	183	91,5%	189	156	82,5%	
6.	311[12]	28	17	28	100,0%	21	75,0%	17	100,0%	13	76,5%	17	12	70,6%	
7.	311[13]	0	1					0	0,0%						
8.	311[14]	0	0												
9.	311[15]	126	123	117	92,9%	92	78,6%	112	91,1%	102	91,1%	104	83	79,8%	
10.	311[19]	33	35	30	90,9%	23	76,7%	31	88,6%	17	54,8%	30	16	53,3%	
11.	311[20]	757	728	680	89,8%	531	78,1%	655	90,0%	535	81,7%	634	454	71,6%	
12.	311[22]	90	94	89	98,9%	84	94,4%	88	93,6%	56	63,6%	85	53	62,4%	
13.	311[24]	49	49	45	91,8%	37	82,2%	43	87,8%	32	74,4%	43	29	67,4%	
14.	311[28]	9	9	8	88,9%	8	100,0%	9	100,0%	9	100,0%	8	8	100,0%	
15.	311[31]	0	1					0	0,0%						
16.	311[32]	44	61	41	93,2%	40	97,6%	55	90,2%	37	67,3%	40	33	82,5%	
17.	311[34]	87	90	86	98,9%	78	90,7%	86	95,6%	73	84,9%	83	68	81,9%	
18.	311[37]	22	21	22	100,0%	21	95,5%	21	100,0%	5	23,8%	21	5	23,8%	
19.	311[39]	55	69	51	92,7%	47	92,2%	53	76,8%	29	54,7%	50	27	54,0%	
20.	311[40]	23	32	23	100,0%	6	26,1%	26	81,3%	2	7,7%	22	1	4,5%	
21.	311[45]	35	42	31	88,6%	31	100,0%	36	85,7%	9	25,0%	31	8	25,8%	
22.	311[46]	0	0												
23.	311[50]	340	342	325	95,6%	233	71,7%	318	93,0%	233	73,3%	311	193	62,1%	
24.	311[51]	53	57	49	92,5%	48	98,0%	52	91,2%	35	67,3%	49	33	67,3%	
25.	311[52]	591	629	572	96,8%	353	61,7%	596	94,8%	488	81,9%	566	327	57,8%	
26.	311[53]	0	0												
27.	311[54]	0	0												
28.	311[55]	0	0												
29.	311[56]	4	4	4	100,0%	3	75,0%	3	75,0%	3	100,0%	3	3	100,0%	
30.	312[01]	1538	1428	1405	91,4%	1192	84,8%	1305	91,4%	1021	78,2%	1255	906	72,2%	
31.	312[02]	90	86	86	95,6%	78	90,7%	84	97,7%	61	72,6%	82	59	72,0%	
32.	312[03]	8	8	8	100,0%	8	100,0%	8	100,0%	7	87,5%	8	7	87,5%	
33.	313[01]	50	48	49	98,0%	37	75,5%	46	95,8%	41	89,1%	46	34	73,9%	
34.	313[08]	1	0	1	100,0%	1	100,0%								
35.	314[05]	13	12	10	76,9%	10	100,0%	9	75,0%	8	88,9%	9	8	88,9%	
36.	314[06]	0	0												
37.	315[01]	2	5	1	50,0%	0	0,0%	3	60,0%	1	33,3%	1	0	0,0%	
38.	315[02]	1	1	1	100,0%	1	100,0%	1	100,0%	0	0,0%	1	0	0,0%	
39.	321[01]	10	10	10	100,0%	7	70,0%	10	100,0%	9	90,0%	10	7	70,0%	
40.	321[02]	21	21	20	95,2%	18	90,0%	20	95,2%	5	25,0%	20	5	25,0%	
41.	321[03]	15	21	15	100,0%	14	93,3%	18	85,7%	12	66,7%	15	11	73,3%	
42.	321[04]	0	0												
43.	321[05]	36	38	31	86,1%	25	80,6%	34	89,5%	9	26,5%	30	7	23,3%	
44.	321[07]	262	308	225	85,9%	201	89,3%	244	79,2%	111	45,5%	213	99	46,5%	
45.	321[09]	86	92	84	97,7%	59	70,2%	84	91,3%	61	72,6%	81	51	63,0%	
46.	321[10]	520	536	494	95,0%	448	90,7%	501	93,5%	423	84,4%	485	401	82,7%	
47.	322[01]	1	2	0	0,0%			1	50,0%	0	0,0%				

Lp.	Symbol cyfrowy zawodu	Liczba zgłoszonych		Przystąpiło do etapu pisemnego		Zdało etap pisemny		Przystąpiło do etapu praktycznego		Zdało etap praktyczny		Przystąpiło do dwóch etapów egzaminu	Otrzymało dyplom (spośród zdających 2 etapy egzaminu)	
		etap pisemny	etap prakt.	liczba	%	liczba	%	liczba	%	liczba	%	liczba	liczba	%
48.	322[03]	1	2	0	0,0%			0	0,0%					
49.	322[06]	0	6					4	66,7%	0	0,0%			
50.	322[10]	8	15	4	50,0%	3	75,0%	6	40,0%	4	66,7%	3	2	66,7%
51.	322[12]	6	19	6	100,0%	5	83,3%	18	94,7%	9	50,0%	5	1	20,0%
52.	322[13]	0	0											
53.	322[14]	41	48	36	87,8%	36	100,0%	42	87,5%	39	92,9%	35	34	97,1%
54.	322[15]	4	4	4	100,0%	4	100,0%	4	100,0%	3	75,0%	4	3	75,0%
55.	322[16]	1	2	1	100,0%	1	100,0%	2	100,0%	1	50,0%			
56.	322[17]	2	3	2	100,0%	1	50,0%	3	100,0%	2	66,7%	2	1	50,0%
57.	322[19]	0	0											
58.	322[21]	0	0											
59.	341[01]	70	72	67	95,7%	61	91,0%	68	94,4%	54	79,4%	67	53	79,1%
60.	341[02]	1008	1058	956	94,8%	944	98,7%	957	90,5%	841	87,9%	937	830	88,6%
61.	341[03]	368	395	355	96,5%	339	95,5%	364	92,2%	296	81,3%	352	291	82,7%
62.	341[04]	906	991	866	95,6%	840	97,0%	893	90,1%	759	85,0%	847	729	86,1%
63.	341[05]	363	404	350	96,4%	318	90,9%	364	90,1%	185	50,8%	344	181	52,6%
64.	341[07]	410	419	394	96,1%	377	95,7%	398	95,0%	340	85,4%	385	324	84,2%
65.	341[08]	10	10	10	100,0%	9	90,0%	10	100,0%	7	70,0%	10	6	60,0%
66.	342[01]	172	172	168	97,7%	152	90,5%	168	97,7%	145	86,3%	163	136	83,4%
67.	342[02]	33	41	33	100,0%	33	100,0%	36	87,8%	30	83,3%	33	28	84,8%
68.	342[03]	0	0											
69.	342[04]	297	349	288	97,0%	279	96,9%	320	91,7%	263	82,2%	285	239	83,9%
70.	342[05]	0	0											
71.	343[01]	5	13	4	80,0%	1	25,0%	9	69,2%	3	33,3%	2	0	0,0%
72.	346[02]	0	0											
73.	346[03]	0	0											
74.	346[04]	3	4	2	66,7%	2	100,0%	2	50,0%	2	100,0%	2	2	100,0%
75.	348[02]	0	0											
76.	412[01]	1	4	1	100,0%	0	0,0%	3	75,0%	2	66,7%			
77.	419[01]	10	11	9	90,0%	8	88,9%	10	90,9%	2	20,0%	7	2	28,6%
78.	512[01]	200	205	195	97,5%	193	99,0%	193	94,1%	173	89,6%	189	170	89,9%
79.	512[02]	543	624	516	95,0%	489	94,8%	564	90,4%	453	80,3%	507	404	79,7%
80.	514[02]	417	456	367	88,0%	346	94,3%	387	84,9%	303	78,3%	358	274	76,5%
81.	514[03]	11	11	8	72,7%	4	50,0%	7	63,6%	2	28,6%	3	1	33,3%
82.	515[01]	8	8	3	37,5%	3	100,0%	4	50,0%	1	25,0%	3	1	33,3%
Łącznie:		12040	12672	11299	93,8%	9910	87,7%	11489	90,7%	8919	77,6%	10860	8064	74,3%



Wykres 2. Procent absolwentów, którzy zdali egzamin potwierdzający kwalifikacje zawodowe w poszczególnych zawodach

WYNIKI ZDAJĄCYCH O SPECJALNYCH POTRZEBACH EDUKACYJNYCH

Tabela 8. Wyniki egzaminu zawodowego zdających o specjalnych potrzebach edukacyjnych

Lp.	Symbol cyfrowy zawodu	Przystąpiło do etapu pisemnego	Zdało etap pisemny		Przystąpiło do etapu praktycznego	Zdało etap praktyczny		Przystąpiło do dwóch etapów egzaminu	Otrzymało dyplom (spośród zdających 2 etapy egzaminu)	
		liczba	liczba	%	liczba	liczba	%	liczba	liczba	%
1.	311[04]	3	1	33,3%	3	1	33,3%	3	1	33,3%
2.	311[10]	1	1	100,0%	1	1	100,0%	1	1	100,0%
3.	311[20]	2	0	0,0%	2	0	0,0%	2	0	0,0%
4.	312[01]	4	3	75,0%	3	0	0,0%	3	0	0,0%
5.	312[03]	7	7	100,0%	7	6	85,7%	7	6	85,7%
6.	313[08]	1	1	100,0%						
7.	321[07]	2	1	50,0%	3	1	33,3%	2	1	50,0%
8.	321[10]	2	2	100,0%	3	1	33,3%	2	1	50,0%
9.	322[10]	1	0	0,0%						
10.	322[12]	5	4	80,0%	9	3	33,3%	4	0	0,0%
11.	341[02]	1	1	100,0%	1	1	100,0%	1	1	100,0%
12.	341[07]	2	2	100,0%	3	2	66,7%	2	2	100,0%
13.	342[04]	2	2	100,0%	2	2	100,0%	2	2	100,0%
14.	419[01]	9	8	88,9%	9	2	22,2%	7	2	28,6%
15.	512[02]	3	0	0,0%	3	0	0,0%	3	0	0,0%
Łącznie:		45	33	73,3%	49	20	40,8%	39	17	43,6%

WYNIKI ZDAJĄCYCH W ROZBICIU NA TYPY SZKOŁ

Tabela 9. Wyniki egzaminu zawodowego - technika

Lp.	Symbol cyfrowy zawodu	Przystąpiło do etapu pisemnego	Zdało etap pisemny		Przystąpiło do etapu praktycznego	Zdało etap praktyczny		Przystąpiło do dwóch etapów egzaminu	Otrzymało dyplom (spośród zdających 2 etapy egzaminu)	
		liczba	liczba	%	liczba	liczba	%	liczba	liczba	%
1.	311[02]	36	33	91,7%	36	36	100,0%	36	33	91,7%
2.	311[04]	984	930	94,5%	991	841	84,9%	966	805	83,3%
3.	311[07]	457	299	65,4%	483	281	58,2%	443	229	51,7%
4.	311[08]	256	208	81,3%	279	168	60,2%	246	142	57,7%
5.	311[10]	192	169	88,0%	200	183	91,5%	189	156	82,5%
6.	311[12]	28	21	75,0%	17	13	76,5%	17	12	70,6%
7.	311[15]	89	75	84,3%	82	74	90,2%	78	67	85,9%
8.	311[19]	30	23	76,7%	31	17	54,8%	30	16	53,3%
9.	311[20]	598	477	79,8%	574	486	84,7%	557	415	74,5%
10.	311[22]	89	84	94,4%	88	56	63,6%	85	53	62,4%
11.	311[24]	44	37	84,1%	43	32	74,4%	43	29	67,4%
12.	311[28]	8	8	100,0%	9	9	100,0%	8	8	100,0%
13.	311[32]	40	39	97,5%	52	36	69,2%	39	33	84,6%
14.	311[34]	85	77	90,6%	86	73	84,9%	83	68	81,9%
15.	311[37]	22	21	95,5%	21	5	23,8%	21	5	23,8%
16.	311[39]	51	47	92,2%	53	29	54,7%	50	27	54,0%
17.	311[40]	23	6	26,1%	22	1	4,5%	22	1	4,5%
18.	311[45]	31	31	100,0%	36	9	25,0%	31	8	25,8%
19.	311[50]	325	233	71,7%	318	233	73,3%	311	193	62,1%
20.	311[51]	49	48	98,0%	50	34	68,0%	49	33	67,3%
21.	311[52]	572	353	61,7%	594	488	82,2%	566	327	57,8%
22.	311[56]	4	3	75,0%	3	3	100,0%	3	3	100,0%
23.	312[01]	1395	1186	85,0%	1297	1016	78,3%	1252	904	72,2%

Lp.	Symbol cyfrowy zawodu	Przystąpiło do etapu pisemnego	Zdało etap pisemny		Przystąpiło do etapu praktycznego	Zdało etap praktyczny		Przystąpiło do dwóch etapów egzaminu	Otrzymało dyplom (spośród zdających 2 etapy egzaminu)	
		liczba	liczba	%	liczba	liczba	%	liczba	liczba	%
24.	312[02]	86	78	90,7%	84	61	72,6%	82	59	72,0%
25.	312[03]	8	8	100,0%	8	7	87,5%	8	7	87,5%
26.	313[01]	49	37	75,5%	46	41	89,1%	46	34	73,9%
27.	313[08]	1	1	100,0%						
28.	314[05]	10	10	100,0%	9	8	88,9%	9	8	88,9%
29.	321[01]	10	7	70,0%	10	9	90,0%	10	7	70,0%
30.	321[02]	20	18	90,0%	20	5	25,0%	20	5	25,0%
31.	321[03]	15	14	93,3%	18	12	66,7%	15	11	73,3%
32.	321[05]	30	25	83,3%	33	9	27,3%	29	7	24,1%
33.	321[07]	225	201	89,3%	243	111	45,7%	213	99	46,5%
34.	321[09]	62	45	72,6%	63	46	73,0%	60	38	63,3%
35.	321[10]	459	423	92,2%	462	399	86,4%	450	382	84,9%
36.	322[14]	36	36	100,0%	42	39	92,9%	35	34	97,1%
37.	341[01]	67	61	91,0%	68	54	79,4%	67	53	79,1%
38.	341[02]	956	944	98,7%	957	841	87,9%	937	830	88,6%
39.	341[03]	332	321	96,7%	340	284	83,5%	329	279	84,8%
40.	341[04]	865	839	97,0%	890	759	85,3%	846	729	86,2%
41.	341[05]	350	318	90,9%	361	185	51,2%	344	181	52,6%
42.	341[07]	394	377	95,7%	397	340	85,6%	385	324	84,2%
43.	341[08]	10	9	90,0%	10	7	70,0%	10	6	60,0%
44.	342[01]	167	151	90,4%	166	143	86,1%	162	135	83,3%
45.	342[02]	33	33	100,0%	36	30	83,3%	33	28	84,8%
46.	342[04]	285	276	96,8%	313	260	83,1%	282	239	84,8%
47.	419[01]	7	6	85,7%	9	2	22,2%	7	2	28,6%
48.	512[01]	195	193	99,0%	193	173	89,6%	189	170	89,9%
49.	512[02]	471	446	94,7%	510	430	84,3%	463	384	82,9%
50.	514[02]	312	292	93,6%	329	251	76,3%	304	225	74,0%
Łącznie:		10863	9577	88,2%	10982	8629	78,6%	10460	7843	75,0%

Tabela 10. Wyniki egzaminu zawodowego – szkoły policealne

Lp.	Symbol cyfrowy zawodu	Przystąpiło do etapu pisemnego	Zdało etap pisemny		Przystąpiło do etapu praktycznego	Zdało etap praktyczny		Przystąpiło do dwóch etapów egzaminu	Otrzymało dyplom (spośród zdających 2 etapy egzaminu)	
		liczba	liczba	%	liczba	liczba	%	liczba	liczba	%
1.	311[08]	1	1	100,0%						
2.	311[15]				1	1	100,0%			
3.	311[20]	1	1	100,0%						
4.	311[24]	1	0	0,0%						
5.	311[34]	1	1	100,0%						
6.	311[40]				4	1	25,0%			
7.	311[51]				2	1	50,0%			
8.	312[01]	10	6	60,0%	8	5	62,5%	3	2	66,7%
9.	315[01]	1	0	0,0%	3	1	33,3%	1	0	0,0%
10.	315[02]	1	1	100,0%	1	0	0,0%	1	0	0,0%
11.	321[07]				1	0	0,0%			
12.	322[01]				1	0	0,0%			
13.	322[06]				4	0	0,0%			
14.	322[10]	4	3	75,0%	6	4	66,7%	3	2	66,7%
15.	322[12]	6	5	83,3%	18	9	50,0%	5	1	20,0%
16.	322[15]	4	4	100,0%	4	3	75,0%	4	3	75,0%
17.	322[16]	1	1	100,0%	2	1	50,0%			
18.	322[17]	2	1	50,0%	3	2	66,7%	2	1	50,0%

Lp.	Symbol cyfrowy zawodu	Przystąpiło do etapu pisemnego	Zdało etap pisemny		Przystąpiło do etapu praktycznego	Zdało etap praktyczny		Przystąpiło do dwóch etapów egzaminu	Otrzymało dyplom (spośród zdających 2 etapy egzaminu)	
		liczba	liczba	%	liczba	liczba	%	liczba	liczba	%
19.	341[04]	1	1	100,0%	3	0	0,0%	1	0	0,0%
20.	341[05]				3	0	0,0%			
21.	341[07]				1	0	0,0%			
22.	342[01]	1	1	100,0%	2	2	100,0%	1	1	100,0%
23.	342[04]	3	3	100,0%	7	3	42,9%	3	0	0,0%
24.	343[01]	4	1	25,0%	9	3	33,3%	2	0	0,0%
25.	346[04]	2	2	100,0%	2	2	100,0%	2	2	100,0%
26.	412[01]	1	0	0,0%	3	2	66,7%			
27.	419[01]	2	2	100,0%	1	0	0,0%			
28.	512[02]				1	0	0,0%			
29.	514[03]	8	4	50,0%	7	2	28,6%	3	1	33,3%
30.	515[01]	3	3	100,0%	4	1	25,0%	3	1	33,3%
Łącznie:		58	41	70,7%	101	43	42,6%	34	14	41,2%

Tabela 11. Wyniki egzaminu zawodowego – technika uzupełniająca

Lp.	Symbol cyfrowy zawodu	Przystąpiło do etapu pisemnego	Zdało etap pisemny		Przystąpiło do etapu praktycznego	Zdało etap praktyczny		Przystąpiło do dwóch etapów egzaminu	Otrzymało dyplom (spośród zdających 2 etapy egzaminu)	
		liczba	liczba	%	liczba	liczba	%	liczba	liczba	%
1.	311[04]	49	44	89,8%	54	30	55,6%	47	27	57,4%
2.	311[08]	38	23	60,5%	41	14	34,1%	37	12	32,4%
3.	311[15]	26	16	61,5%	27	25	92,6%	26	16	61,5%
4.	311[20]	81	53	65,4%	81	49	60,5%	77	39	50,6%
5.	311[32]	1	1	100,0%	3	1	33,3%	1	0	0,0%
6.	311[52]				2	0	0,0%			
7.	321[05]	1	0	0,0%	1	0	0,0%	1	0	0,0%
8.	321[09]	22	14	63,6%	21	15	71,4%	21	13	61,9%
9.	321[10]	35	25	71,4%	39	24	61,5%	35	19	54,3%
10.	341[03]	23	18	78,3%	24	12	50,0%	23	12	52,2%
11.	512[02]	45	43	95,6%	53	23	43,4%	44	20	45,5%
12.	514[02]	55	54	98,2%	58	52	89,7%	54	49	90,7%
Łącznie:		376	291	77,4%	404	245	60,6%	366	207	56,6%

Tabela 12. Wyniki egzaminu zawodowego – szkoły publiczne

Lp.	Symbol cyfrowy zawodu	Przystąpiło do etapu pisemnego	Zdało etap pisemny		Przystąpiło do etapu praktycznego	Zdało etap praktyczny		Przystąpiło do dwóch etapów egzaminu	Otrzymało dyplom (spośród zdających 2 etapy egzaminu)	
		liczba	liczba	%	liczba	liczba	%	liczba	liczba	%
1.	311[02]	36	33	91,7%	36	36	100,0%	36	33	91,7%
2.	311[04]	971	913	94,0%	981	823	83,9%	953	787	82,6%
3.	311[07]	457	299	65,4%	483	281	58,2%	443	229	51,7%
4.	311[08]	284	226	79,6%	307	178	58,0%	273	150	54,9%
5.	311[10]	167	148	88,6%	170	163	95,9%	164	142	86,6%
6.	311[12]	28	21	75,0%	17	13	76,5%	17	12	70,6%
7.	311[15]	115	91	79,1%	110	100	90,9%	104	83	79,8%
8.	311[19]	30	23	76,7%	31	17	54,8%	30	16	53,3%
9.	311[20]	608	480	78,9%	586	489	83,4%	568	417	73,4%
10.	311[22]	89	84	94,4%	88	56	63,6%	85	53	62,4%
11.	311[24]	45	37	82,2%	43	32	74,4%	43	29	67,4%
12.	311[28]	8	8	100,0%	9	9	100,0%	8	8	100,0%

Lp.	Symbol cyfrowy zawodu	Przystąpiło do etapu pisemnego	Zdało etap pisemny		Przystąpiło do etapu praktycznego	Zdało etap praktyczny		Przystąpiło do dwóch etapów egzaminu	Otrzymało dyplom (spośród zdających 2 etapy egzaminu)	
		liczba	liczba	%	liczba	liczba	%	liczba	liczba	%
13.	311[32]	40	39	97,5%	52	36	69,2%	39	33	84,6%
14.	311[34]	86	78	90,7%	86	73	84,9%	83	68	81,9%
15.	311[37]	22	21	95,5%	21	5	23,8%	21	5	23,8%
16.	311[39]	51	47	92,2%	53	29	54,7%	50	27	54,0%
17.	311[40]	23	6	26,1%	26	2	7,7%	22	1	4,5%
18.	311[45]	31	31	100,0%	36	9	25,0%	31	8	25,8%
19.	311[50]	325	233	71,7%	318	233	73,3%	311	193	62,1%
20.	311[51]	49	48	98,0%	52	35	67,3%	49	33	67,3%
21.	311[52]	572	353	61,7%	596	488	81,9%	566	327	57,8%
22.	311[56]	4	3	75,0%	3	3	100,0%	3	3	100,0%
23.	312[01]	1367	1169	85,5%	1273	1010	79,3%	1226	899	73,3%
24.	312[02]	86	78	90,7%	84	61	72,6%	82	59	72,0%
25.	312[03]	8	8	100,0%	8	7	87,5%	8	7	87,5%
26.	313[01]	49	37	75,5%	46	41	89,1%	46	34	73,9%
27.	313[08]	1	1	100,0%						
28.	314[05]	10	10	100,0%	9	8	88,9%	9	8	88,9%
29.	315[02]	1	1	100,0%	1	0	0,0%	1	0	0,0%
30.	321[01]	10	7	70,0%	10	9	90,0%	10	7	70,0%
31.	321[02]	20	18	90,0%	20	5	25,0%	20	5	25,0%
32.	321[03]	15	14	93,3%	18	12	66,7%	15	11	73,3%
33.	321[05]	31	25	80,6%	34	9	26,5%	30	7	23,3%
34.	321[07]	225	201	89,3%	244	111	45,5%	213	99	46,5%
35.	321[09]	84	59	70,2%	84	61	72,6%	81	51	63,0%
36.	321[10]	483	438	90,7%	489	415	84,9%	474	393	82,9%
37.	322[06]				4	0	0,0%			
38.	322[10]	1	0	0,0%						
39.	322[12]	5	4	80,0%	14	7	50,0%	4	0	0,0%
40.	322[14]	36	36	100,0%	42	39	92,9%	35	34	97,1%
41.	322[17]	2	1	50,0%	3	2	66,7%	2	1	50,0%
42.	341[01]	67	61	91,0%	68	54	79,4%	67	53	79,1%
43.	341[02]	917	905	98,7%	918	807	87,9%	898	796	88,6%
44.	341[03]	334	319	95,5%	343	282	82,2%	331	277	83,7%
45.	341[04]	858	834	97,2%	883	755	85,5%	840	725	86,3%
46.	341[05]	350	318	90,9%	361	185	51,2%	344	181	52,6%
47.	341[07]	365	348	95,3%	366	314	85,8%	356	300	84,3%
48.	341[08]	10	9	90,0%	10	7	70,0%	10	6	60,0%
49.	342[01]	162	147	90,7%	161	138	85,7%	157	131	83,4%
50.	342[02]	33	33	100,0%	36	30	83,3%	33	28	84,8%
51.	342[04]	287	278	96,9%	315	260	82,5%	284	239	84,2%
52.	343[01]	2	0	0,0%	3	0	0,0%	1	0	0,0%
53.	419[01]	9	8	88,9%	9	2	22,2%	7	2	28,6%
54.	512[01]	186	185	99,5%	186	169	90,9%	183	167	91,3%
55.	512[02]	501	475	94,8%	546	445	81,5%	492	396	80,5%
56.	514[02]	286	268	93,7%	305	240	78,7%	278	212	76,3%
57.	514[03]	3	1	33,3%						
Łącznie:		10845	9518	87,8%	10997	8595	78,2%	10436	7785	74,6%

Tabela 13. Wyniki egzaminu zawodowego – szkoły niepubliczne

Lp.	Symbol cyfrowy zawodu	Przystąpiło do etapu pisemnego	Zdało etap pisemny		Przystąpiło do etapu praktycznego	Zdało etap praktyczny		Przystąpiło do dwóch etapów egzaminu	Otrzymało dyplom (spośród zdających 2 etapy egzaminu)	
		liczba	liczba	%	liczba	liczba	%	liczba	liczba	%
1.	311[04]	62	61	98,4%	64	48	75,0%	60	45	75,0%
2.	311[08]	11	6	54,5%	13	4	30,8%	10	4	40,0%
3.	311[10]	25	21	84,0%	30	20	66,7%	25	14	56,0%
4.	311[20]	72	51	70,8%	69	46	66,7%	66	37	56,1%
5.	311[32]	1	1	100,0%	3	1	33,3%	1	0	0,0%
6.	312[01]	38	23	60,5%	32	11	34,4%	29	7	24,1%
7.	315[01]	1	0	0,0%	3	1	33,3%	1	0	0,0%
8.	321[10]	11	10	90,9%	12	8	66,7%	11	8	72,7%
9.	322[01]				1	0	0,0%			
10.	322[10]	3	3	100,0%	6	4	66,7%	3	2	66,7%
11.	322[12]	1	1	100,0%	4	2	50,0%	1	1	100,0%
12.	322[15]	4	4	100,0%	4	3	75,0%	4	3	75,0%
13.	322[16]	1	1	100,0%	2	1	50,0%			
14.	341[02]	39	39	100,0%	39	34	87,2%	39	34	87,2%
15.	341[03]	21	20	95,2%	21	14	66,7%	21	14	66,7%
16.	341[04]	8	6	75,0%	10	4	40,0%	7	4	57,1%
17.	341[05]				3	0	0,0%			
18.	341[07]	29	29	100,0%	32	26	81,3%	29	24	82,8%
19.	342[01]	6	5	83,3%	7	7	100,0%	6	5	83,3%
20.	342[04]	1	1	100,0%	5	3	60,0%	1	0	0,0%
21.	343[01]	2	1	50,0%	6	3	50,0%	1	0	0,0%
22.	346[04]	2	2	100,0%	2	2	100,0%	2	2	100,0%
23.	412[01]	1	0	0,0%	3	2	66,7%			
24.	419[01]				1	0	0,0%			
25.	512[01]	9	8	88,9%	7	4	57,1%	6	3	50,0%
26.	512[02]	15	14	93,3%	18	8	44,4%	15	8	53,3%
27.	514[02]	81	78	96,3%	82	63	76,8%	80	62	77,5%
28.	514[03]	5	3	60,0%	7	2	28,6%	3	1	33,3%
29.	515[01]	3	3	100,0%	4	1	25,0%	3	1	33,3%
Łącznie:		452	391	86,5%	490	322	65,7%	424	279	65,8%