



Okręgowa Komisja Egzaminacyjna w Krakowie, Wydział Egzaminów Zawodowych
os. Szkolne 37, 31-978 Kraków, tel. (012) 68 32 181-183 fax: (012) 68 32 180
e-mail: oke@oke.krakow.pl, egzaw@oke.krakow.pl; www.oke.krakow.pl

WYNIKI OGÓLNE
Z EGZAMINU POTWIERDZAJĄCEGO KWALIFIKACJE
ZAWODOWE
DLA ABSOLWENTÓW
TECHNIKÓW I SZKÓŁ POLICEALNYCH

WOJEWÓDZTWO MAŁOPOLSKIE

sesja zimowa 2013

Kraków 2013

SPIS TREŚCI

I.	OZNACZENIA STOSOWANE W SPRAWOZDANIU.....	4
II.	OGÓLNE INFORMACJE O EGZAMINIE DLA ABSOLWENTÓW TECHNIKÓW I SZKÓŁ POLICEALNYCH	5
III.	ORGANIZACJA I PRZEBIEG EGZAMINU DLA ABSOLWENTÓW TECHNIKÓW I SZKÓŁ POLICEALNYCH	6
	<i>Wstęp</i>	<i>6</i>
	<i>Organizacja i przebieg etapu pisemnego</i>	<i>7</i>
	<i>Organizacja i przebieg etapu praktycznego.....</i>	<i>7</i>
IV.	WYNIKI EGZAMINU ZAWODOWEGO W OKRĘGU	9
	<i>Wyniki ogólne egzaminu zawodowego dla całej populacji zdających w OKE w Krakowie</i>	<i>9</i>
V.	WYNIKI EGZAMINU ZAWODOWEGO W WOJEWÓDZTWIE	11
	<i>Wyniki ogólne egzaminu zawodowego.....</i>	<i>11</i>
	<i>Wyniki zdających o specjalnych potrzebach edukacyjnych.....</i>	<i>13</i>
	<i>Wyniki zdających w rozbiciu na typy szkół</i>	<i>13</i>

I. OZNACZENIA STOSOWANE W SPRAWOZDANIU

W celu poprawy czytelności tabel i wykresów, w opracowaniu zastosowano symbole cyfrowe zawodów oraz kody województw. Tabela 1 zawiera kody województw z terenu działania OKE w Krakowie. W tabeli 2 przedstawiono symbole cyfrowe i nazwy zawodów, dla których przeprowadzany był egzamin potwierdzający kwalifikacje zawodowe w sesji zimowej 2013 roku.

Tabela 1. Nazwy i kody województw

Nazwa województwa	lubelskie	małopolskie	Podkarpackie
Kod województwa	06	12	18

Tabela 2. Symbole cyfrowe i nazwy zawodów

Symbol cyfrowy zawodu	Nazwa zawodu	Symbol cyfrowy zawodu	Nazwa zawodu
311[04]	Technik budownictwa	341[02]	Technik ekonomista
311[08]	Technik elektryk	341[04]	Technik hotelarstwa
311[15]	Technik górnictwa podziemnego	341[05]	Technik obsługi turystycznej
311[20]	Technik mechanik	342[01]	Technik organizacji reklamy
311[31]	Technik technologii chemicznej	342[02]	Technik spedytor
311[53]	Technik przeróbki kopalin stałych	342[04]	Technik logistyk
312[01]	Technik informatyk	343[01]	Technik administracji
313[01]	Fototechnik	346[02]	Asystent osoby niepełnosprawnej
315[01]	Technik bezpieczeństwa i higieny pracy	346[03]	Opiekunka środowiskowa
321[03]	Technik ogrodnik	346[04]	Opiekun w domu pomocy społecznej
321[05]	Technik rolnik	347[09]	Florysta
321[07]	Technik architektury krajobrazu	348[02]	Technik archiwista
322[01]	Asystentka stomatologiczna	412[01]	Technik rachunkowości
322[06]	Ratownik medyczny	419[01]	Technik prac biurowych
322[09]	Technik dentystyczny	512[02]	Kucharz
322[10]	Technik farmaceutyczny	514[02]	Technik usług fryzjerskich
322[12]	Technik masażysta	514[03]	Technik usług kosmetycznych
322[14]	Technik weterynarii	515[01]	Technik ochrony fizycznej osób i mienia

II. OGÓLNE INFORMACJE O EGZAMINIE DLA ABSOLWENTÓW TECHNIKÓW I SZKÓŁ POLICEALNYCH

Na egzaminie potwierdzającym kwalifikacje zawodowe sprawdzane są wiadomości i umiejętności, które zostały zapisane w standardzie wymagań egzaminacyjnych dla danego zawodu.

Standardy wymagań egzaminacyjnych dla poszczególnych zawodów ustalone zostały rozporządzeniem Ministra Edukacji Narodowej, z dnia 10 marca 2010 r. w sprawie standardów wymagań będących podstawą przeprowadzenia egzaminu potwierdzającego kwalifikacje zawodowe (Dz. U. Nr 103, Poz. 652 z późniejszymi zmianami).

Struktura egzaminu odpowiada strukturze standardów wymagań egzaminacyjnych dla zawodu i obejmuje dwa etapy: etap pisemny i etap praktyczny. Przystąpienie do egzaminu jest równoznaczne z przystąpieniem do co najmniej jednego z etapów egzaminu.

Etap pisemny składa się z dwóch części. Podczas części I zdający rozwiązują zadania sprawdzające wiadomości i umiejętności właściwe dla kwalifikacji w danym zawodzie, w części II – zadania sprawdzające wiadomości i umiejętności związane z zatrudnieniem i działalnością gospodarczą.

Sprawdzone w etapie pisemnym umiejętności, są pogrupowane w obszary wymagań:

- umiejętności sprawdzane w części pierwszej ujęte są w trzech obszarach:
 - czytanie ze zrozumieniem informacji przedstawionych w formie opisów, instrukcji, rysunków, szkiców, wykresów, dokumentacji technicznych i technologicznych,
 - przetwarzanie danych liczbowych i operacyjnych,
 - bezpieczne wykonywanie zadań zawodowych zgodnie z przepisami bezpieczeństwa i higieny pracy, ochrony przeciwpożarowej oraz ochrony środowiska.
- umiejętności sprawdzane w części drugiej ujęte są w dwóch obszarach:
 - czytanie ze zrozumieniem informacji przedstawionych w formie opisów, instrukcji, tabel, wykresów,
 - przetwarzanie danych liczbowych i operacyjnych.

Etap pisemny przeprowadzany jest w formie testu składającego się z zadań zamkniętych zawierających cztery odpowiedzi do wyboru, z których tylko jedna odpowiedź jest prawidłowa. W części I test zawiera 50 zadań, a w części II – 20 zadań. Czas trwania etapu pisemnego dla wszystkich zawodów wynosi 120 minut.

Przyjęto, że w etapie pisemnym zdający może otrzymać za każde prawidłowo rozwiązane zadanie 1 punkt. Zdający zda ten etap egzaminu, jeśli uzyska:

- z części I – co najmniej 50% punktów możliwych do uzyskania,
- z części II – co najmniej 30% punktów możliwych do uzyskania.

Etap praktyczny sprawdza umiejętności rozwiązywania typowych problemów zawodowych właściwych dla zawodu, wymagających od zdającego łączenia teorii z praktyką. Zadanie egzaminacyjne wynika z zadania o treści ogólnej, zapisanego w standardzie wymagań egzaminacyjnych. Zakres egzaminu w tym etapie obejmuje w zależności od zawodu i jego specyfiki

- opracowanie projektu realizacji określonych prac
- albo
- opracowanie projektu realizacji i wykonanie określonych prac.

Czas trwania etapu praktycznego nie może być krótszy niż 180 minut i dłuższy niż 240 minut.

W etapie praktycznym, w zależności od zakresu egzaminu sformułowanego w zadaniu o treści ogólnej oceniany jest projekt realizacji określonych prac albo projekt realizacji określonych prac oraz efekt wykonanych prac zgodnie z ustalonymi kryteriami oceniania przyjętymi dla danego zadania. Zdający zda ten etap egzaminu, jeśli uzyska co najmniej 75% punktów możliwych do uzyskania.

Egzamin zawodowy jest zdany, jeśli zdający spełni wymagania ustalone dla obu etapów egzaminu.

Absolwenci, którzy przystąpili do egzaminu zawodowego i zaliczyli oba etapy go otrzymują dyplom potwierdzający kwalifikacje w danym zawodzie oraz są także uprawnieni do otrzymania suplementu do dyplomu „EUROPASS” w języku polskim i angielskim.

III. ORGANIZACJA I PRZEBIEG EGZAMINU DLA ABSOLWENTÓW TECHNIKÓW I SZKÓŁ POLICEALNYCH

WSTĘP

Tryb przeprowadzania egzaminu potwierdzającego kwalifikacje zawodowe dla wszystkich zdających w całej Polsce był identyczny i wynikał z rozporządzenia MEN z dnia 30 kwietnia 2007 r. w sprawie warunków i sposobu oceniania, klasyfikowania i promowania uczniów i słuchaczy oraz przeprowadzania sprawdzianów w szkołach publicznych, z późniejszymi zmianami.

Terminy przeprowadzenia egzaminu zawodowego ustalone zostały przez Dyrektora Centralnej Komisji Egzaminacyjnej: dla etapu pisemnego — 15 stycznia 2013 roku, dla etapu praktycznego — od 16 stycznia 2013 roku.

Od stycznia 2009 roku dla przewodniczących szkolnych zespołów nadzorujących (PSZN), kierowników ośrodków egzaminacyjnych (KOE) i egzaminatorów na platformie MOODLE OKE w Krakowie uruchomione zostały kursy e-learningowe, które mają na celu:

- zapoznanie uczestników z obowiązującymi aktami prawnymi i procedurami związanymi z przeprowadzaniem egzaminów,
- udostępnienie niezbędnych do przeprowadzenia egzaminów formularzy i druków,
- umożliwienie szybkiej wymiany informacji pomiędzy Okręgową Komisją Egzaminacyjną a osobami przeprowadzającymi egzamin.

W etapie pisemnym egzaminu zdający rozwiązywali test sprawdzający, złożony z 70 zadań zamkniętych. W każdym zadaniu podane były cztery odpowiedzi, z których tylko jedna była prawidłowa. Zadania o numerach od 1 do 50 stanowiły część pierwszą testu, sprawdzającą wiadomości i umiejętności właściwe dla kwalifikacji w danym zawodzie, a zadania o numerach od 51 do 70 stanowiły część drugą testu, sprawdzającą wiadomości i umiejętności związane z zatrudnieniem i działalnością gospodarczą. Zadania części drugiej były jednakowe dla wszystkich zawodów.

Zdający zaznaczali odpowiedzi na kartach odpowiedzi, które zostały sczytane w OKE.

W etapie praktycznym egzaminu zdający w danym zawodzie wykonywali jednakowe zadanie praktyczne polegające na opracowaniu projektu realizacji prac określonych w arkuszu egzaminacyjnym albo na opracowaniu projektu realizacji i wykonaniu prac określonych w arkuszu egzaminacyjnym. Pracę zdających obserwował zespół nadzorujący etap praktyczny, a wykonanie określonej pracy potwierdzał przewodniczący zespołu nadzorującego etap praktyczny.

Prace egzaminacyjne wykonane przez zdających, sprawdzali i oceniali egzaminatorzy wpisani do ewidencji egzaminatorów w zakresie przeprowadzania egzaminu potwierdzającego kwalifikacje zawodowe, powołani przez dyrektora komisji okręgowej. Stosowali oni kryteria oceniania wykonania zadań egzaminacyjnych, opracowane przez Komisję Centralną dla egzaminu potwierdzającego kwalifikacje zawodowe w danym zawodzie. Egzaminatorzy wypełniali karty oceny, wpisując liczbę punktów uzyskanych przez zdającego za wykonanie zadania egzaminacyjnego, które były później sczytane w OKE.

Egzaminatorzy sprawdzający i oceniający prace egzaminacyjne z zakresu danego zawodu tworzyli zespół egzaminatorów, spośród których dyrektor komisji okręgowej wyznaczył przewodniczącego zespołu. W pracach zespołu egzaminatorów uczestniczyli również weryfikatorzy.

Prace egzaminacyjne były sprawdzane wyłącznie w ośrodkach sprawdzania. Ośrodkiem sprawdzania prac była szkoła/placówka, w której zapewniono warunki do pracy zespołów, oraz chronione pomieszczenie do przechowywania prac, jak i możliwość korzystania z komputera z drukarką, telefonu i faksu, kserokopiarki.

Sprawdzanie i ocenianie prac odbywało się, w dniach od 18 stycznia do 15 lutego 2013 roku, zgodnie z przygotowanymi procedurami odpowiednio:

- w każdej OKE dla 1 zawodu (technik bezpieczeństwa i higieny pracy), po wcześniejszym centralnym ustaleniu schematu oceniania;
- w ośrodkach krajowych w poszczególnych OKE dla 57 zawodów:
 - **Gdańsk** (4 – technik informatyk, technik dentystyczny, opiekunka dziecięca, technik elektronik);
 - **Jaworzno** (6 – technik logistik, asystentka stomatologiczna, technik organizacji reklamy, technik górnictwa podziemnego, technik przeróbki kopalin stałych, higienistka stomatologiczna);

- **Kraków** (12 – technik administracji 1, technik usług kosmetycznych 2, asystent osoby niepełnosprawnej, technik architektury krajobrazu, technik budownictwa, florysta, technik spedytor, technik mechanik, kucharz, technik ogrodnik, technik technologii chemicznej, technik pszczelarz);
- **Łomża** (6 – technik usług fryzjerskich, opiekunka środowiskowa, opiekun w domu pomocy społecznej, terapeuta zajęciowy, technik cyfrowych procesów graficznych, technik handlowiec);
- **Łódź** (7 – technik administracji 2, technik obsługi turystycznej, technik hotelarstwa, technik organizacji usług gastronomicznych, technik mechatronik, technik archiwista, technik optyk);
- **Poznań** (6 – technik usług kosmetycznych 1, technik farmaceutyczny, dietetyk, technik ochrony środowiska, technik hodowca koni, technik ortopeda);
- **Warszawa** (9 – technik rachunkowości, technik ochrony fizycznej osób i mienia, technik prac biurowych, technik weterynarii, technik ekonomista, technik elektryk, technik dróg i mostów kolejowych, technik pojazdów samochodowych, technik technologii odzieży);
- **Wrocław** (7 – ratownik medyczny, technik masażysta, technik rolnik, fototechnik, asystent operatora dźwięku, technik geodeta, technik organizacji produkcji filmowej i telewizyjnej).

Na terenie Okręgowej Komisji Egzaminacyjnej w Krakowie chęć zdawania egzaminu potwierdzającego kwalifikacje zawodowe zgłosiło 3045 osób, kształcących się w 36 zawodach. Nie wszyscy absolwenci, którzy zadeklarowali przystąpienie do egzaminu potwierdzającego kwalifikacje zawodowe, zgłosili się na egzamin.

Absolwenci, którzy przystąpili do egzaminu potwierdzającego kwalifikacje zawodowe zorganizowanego przez OKE w Krakowie i spełnili wymagania określone w rozporządzeniu w sprawie warunków i sposobu oceniania, klasyfikowania i promowania uczniów i słuchaczy oraz przeprowadzania sprawdzianów i egzaminów w szkołach publicznych, otrzymali dyplomy potwierdzające kwalifikacje w danym zawodzie, wystawione z datą 28 lutego 2013 r. Ponadto zdający, którzy uzyskali dyplom i złożyli odpowiednie wnioski otrzymali suplementy do dyplomów „EUROPASS” w języku polskim i angielskim.

ORGANIZACJA I PRZEBIEG ETAPU PISEMNEGO

Do etapu pisemnego zgłoszone zostały 2703 osoby, natomiast przystąpiło 2458 osób (90,9% zgłoszonych). Etap pisemny egzaminu zawodowego przeprowadzony został w dniu 15 stycznia 2013 roku w 124 szkołach na terenie działania OKE w Krakowie: 44 szkołach województwa lubelskiego, 52 szkołach województwa małopolskiego i 28 szkołach województwa podkarpackiego. W poniższej tabeli przedstawiono zestawienie liczby placówek, w których przeprowadzany był etap pisemny. Zestawienie sporządzono uwzględniając podział na typy szkół.

Tabela 3. Liczba szkół, w których odbywał się etap pisemny egzaminu

Województwo	Szkoły publiczne			Razem publiczne	Szkoły niepubliczne			Razem nie-publiczne	Razem
	Technika	Policealne	Technika uzupełniające		Technika	Policealne	Technika uzupełniające		
lubelskie	0	12	0	12	0	32	0	32	44
małopolskie	0	6	0	6	1	45	0	46	52
podkarpackie	0	6	0	6	0	21	1	22	28
Razem:	0	24	0	24	1	98	1	100	124

Nad przebiegiem etapu pisemnego w szkołach czuwali Przewodniczący Szkolnych Zespołów Nadzorujących – dyrektorzy szkół, natomiast w poszczególnych salach zespoły nadzorujące. W skład zespołów nadzorujących wchodził nauczyciele zajęć edukacyjnych nie objętych egzaminem. W każdym zespole jeden z członków był pracownikiem innej szkoły.

Zgodnie z przyjętą procedurą, przewodniczący szkolnych zespołów nadzorujących w dniu egzaminu, w obecności przedstawicieli zdających, otworzyli koperty z zestawami egzaminacyjnymi. Zdający w tym samym zawodzie rozwiązywali w całym kraju jednakowe testy. Dla wielu zawodów, w celu zapewnienia samodzielności pracy zdających, zastosowano wersje równoległe testu.

ORGANIZACJA I PRZEBIEG ETAPU PRAKTYCZNEGO

Etap praktyczny odbywał się w dniach od 16 do 17 stycznia 2013 roku. Do tego etapu zgłoszone zostały 3022 osoby, natomiast przystąpiło 2686 osób (88,9% zgłoszonych). Etap praktyczny egzaminu potwierdzającego kwalifikacje zawodowe został przeprowadzony w 225 upoważnionych ośrodkach

egzaminacyjnych na terenie działania OKE w Krakowie: 104 ośrodkach województwa lubelskiego, 76 ośrodkach województwa małopolskiego i 45 ośrodkach województwa podkarpackiego. Wszystkie ośrodki egzaminacyjne mieściły się w 129 placówkach prowadzących kształcenie zawodowe (szkoły, CKP, CKU).

Za zorganizowanie i przeprowadzenie etapu praktycznego egzaminu odpowiedzialny był kierownik ośrodka egzaminacyjnego, którym był dyrektor upoważnionej szkoły/placówki.

Tabela 4. Liczba placówek, w których odbywał się egzamin

Województwo	Liczba zawodów w jednej placówce									Razem
	10	9	8	7	5	4	3	2	1	
lubelskie	1	1	2		2	3	3	5	28	45
małopolskie				1	1		5	2	45	54
podkarpackie					1		4	3	22	30
Razem:	1	1	2	1	4	3	12	10	95	129

Tabela 5. Liczba ośrodków egzaminacyjnych przeprowadzających egzamin praktyczny

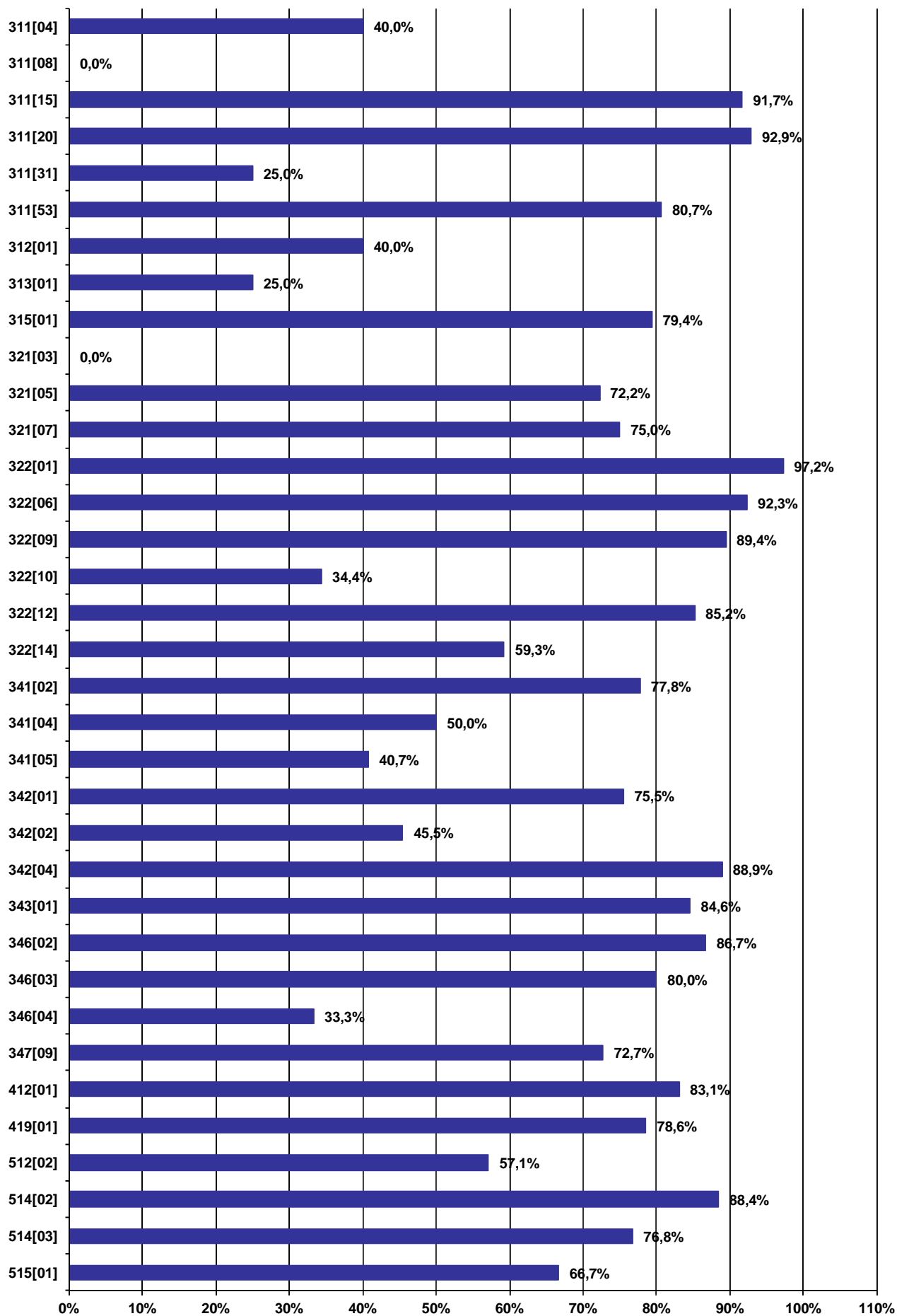
Lp.	Symbol cyfrowy zawodu	Nazwa zawodu	06	12	18	Razem
1	311[04]	Technik budownictwa	2	2		4
2	311[08]	Technik elektryk		1	1	2
3	311[15]	Technik górnictwa podziemnego	1			1
4	311[20]	Technik mechanik	1			1
5	311[31]	Technik technologii chemicznej	1			1
6	311[53]	Technik przeróbki kopalin stałych		1		1
7	312[01]	Technik informatyk	4	8	1	13
8	313[01]	Fototechnik			1	1
9	315[01]	Technik bezpieczeństwa i higieny pracy	25	21	15	61
10	321[03]	Technik ogrodnik		1		1
11	321[05]	Technik rolnik	2		1	3
12	321[07]	Technik architektury krajobrazu		1		1
13	322[01]	Asystentka stomatologiczna	1	3	1	5
14	322[06]	Ratownik medyczny	1	2		3
15	322[09]	Technik dentystyczny	3	2	1	6
16	322[10]	Technik farmaceutyczny	2	2	5	9
17	322[12]	Technik masażysta	2	1	1	4
18	322[14]	Technik weterynarii	1	1		2
19	341[02]	Technik ekonomista	1		1	2
20	341[04]	Technik hotelarstwa	1	1		2
21	341[05]	Technik obsługi turystycznej	1	3	1	5
22	342[01]	Technik organizacji reklamy	4	1	1	6
23	342[02]	Technik spedytor	4		1	5
24	342[04]	Technik logistyk	1	3		4
25	343[01]	Technik administracji	17	6	7	30
26	346[02]	Asystent osoby niepełnosprawnej	3	1	1	5
27	346[03]	Opiekunka środowiskowa	1			1
28	346[04]	Opiekun w domu pomocy społecznej	1			1
29	347[09]	Florysta	1			1
30	348[02]	Technik archiwista	1			1
31	412[01]	Technik rachunkowości	5	3		8
32	419[01]	Technik prac biurowych	1	2		3
33	512[02]	Kucharz	1			1
34	514[02]	Technik usług fryzjerskich	7	3	1	11
35	514[03]	Technik usług kosmetycznych	6	7	4	17
36	515[01]	Technik ochrony fizycznej osób i mienia	2		1	3
Łącznie:			104	76	45	225

IV. WYNIKI EGZAMINU ZAWODOWEGO W OKRĘGU

WYNIKI OGÓLNE EGZAMINU ZAWODOWEGO DLA CAŁEJ POPULACJI ZDAJĄCYCH W OKE W KRAKOWIE

Tabela 6. Wyniki egzaminu zawodowego w okręgu

Lp.	Symbol cyfrowy zawodu	Liczba zgłoszonych		Przystąpiło do etapu pisemnego		Zdało etap pisemny		Przystąpiło do etapu praktycznego		Zdało etap praktyczny		Przystąpiło do dwóch etapów egzaminu	Otrzymało dyplom (spośród zdających 2 etapy egzaminu)	
		etap pisemny	etap prakt.	liczba	%	liczba	%	liczba	%	liczba	%		liczba	%
1.	311[04]	17	19	15	88,2%	10	66,7%	18	94,7%	8	44,4%	15	6	40,0%
2.	311[08]	13	13	13	100,0%	2	15,4%	11	84,6%	1	9,1%	11	0	0,0%
3.	311[15]	36	36	36	100,0%	36	100,0%	36	100,0%	33	91,7%	36	33	91,7%
4.	311[20]	14	14	14	100,0%	13	92,9%	14	100,0%	13	92,9%	14	13	92,9%
5.	311[31]	11	10	9	81,8%	6	66,7%	8	80,0%	2	25,0%	8	2	25,0%
6.	311[53]	32	32	31	96,9%	29	93,5%	31	96,9%	25	80,6%	31	25	80,6%
7.	312[01]	73	79	57	78,1%	39	68,4%	63	79,7%	25	39,7%	55	22	40,0%
8.	313[01]	8	8	8	100,0%	4	50,0%	8	100,0%	3	37,5%	8	2	25,0%
9.	315[01]	1116	1228	1010	90,5%	979	96,9%	1082	88,1%	857	79,2%	993	788	79,4%
10.	321[03]	16	16	12	75,0%	10	83,3%	12	75,0%	0	0,0%	12	0	0,0%
11.	321[05]	38	44	36	94,7%	36	100,0%	41	93,2%	29	70,7%	36	26	72,2%
12.	321[07]	9	9	8	88,9%	8	100,0%	8	88,9%	6	75,0%	8	6	75,0%
13.	322[01]	75	82	72	96,0%	72	100,0%	77	93,9%	74	96,1%	72	70	97,2%
14.	322[06]	26	52	26	100,0%	26	100,0%	45	86,5%	41	91,1%	26	24	92,3%
15.	322[09]	108	110	107	99,1%	98	91,6%	108	98,2%	106	98,1%	104	93	89,4%
16.	322[10]	36	109	34	94,4%	33	97,1%	100	91,7%	38	38,0%	32	11	34,4%
17.	322[12]	27	49	27	100,0%	27	100,0%	45	91,8%	37	82,2%	27	23	85,2%
18.	322[14]	29	31	27	93,1%	26	96,3%	28	90,3%	17	60,7%	27	16	59,3%
19.	341[02]	11	11	9	81,8%	8	88,9%	9	81,8%	8	88,9%	9	7	77,8%
20.	341[04]	4	5	4	100,0%	2	50,0%	5	100,0%	3	60,0%	4	2	50,0%
21.	341[05]	32	34	27	84,4%	26	96,3%	28	82,4%	12	42,9%	27	11	40,7%
22.	342[01]	52	54	49	94,2%	48	98,0%	50	92,6%	39	78,0%	49	37	75,5%
23.	342[02]	29	34	23	79,3%	20	87,0%	27	79,4%	10	37,0%	22	10	45,5%
24.	342[04]	36	36	36	100,0%	36	100,0%	36	100,0%	32	88,9%	36	32	88,9%
25.	343[01]	277	316	247	89,2%	233	94,3%	279	88,3%	247	88,5%	246	208	84,6%
26.	346[02]	104	105	91	87,5%	91	100,0%	91	86,7%	79	86,8%	90	78	86,7%
27.	346[03]	10	10	10	100,0%	9	90,0%	10	100,0%	8	80,0%	10	8	80,0%
28.	346[04]	3	3	3	100,0%	3	100,0%	3	100,0%	1	33,3%	3	1	33,3%
29.	347[09]	39	39	33	84,6%	30	90,9%	33	84,6%	25	75,8%	33	24	72,7%
30.	348[02]	2	2	0	0,0%			0	0,0%					
31.	412[01]	90	90	71	78,9%	61	85,9%	65	72,2%	56	86,2%	65	54	83,1%
32.	419[01]	15	16	14	93,3%	12	85,7%	15	93,8%	11	73,3%	14	11	78,6%
33.	512[02]	7	7	7	100,0%	7	100,0%	7	100,0%	4	57,1%	7	4	57,1%
34.	514[02]	76	79	70	92,1%	69	98,6%	72	91,1%	65	90,3%	69	61	88,4%
35.	514[03]	205	213	197	96,1%	186	94,4%	196	92,0%	152	77,6%	185	142	76,8%
36.	515[01]	27	27	25	92,6%	24	96,0%	25	92,6%	16	64,0%	24	16	66,7%
Łącznie:		2703	3022	2458	90,9%	2319	94,3%	2686	88,9%	2083	77,6%	2408	1866	77,5%



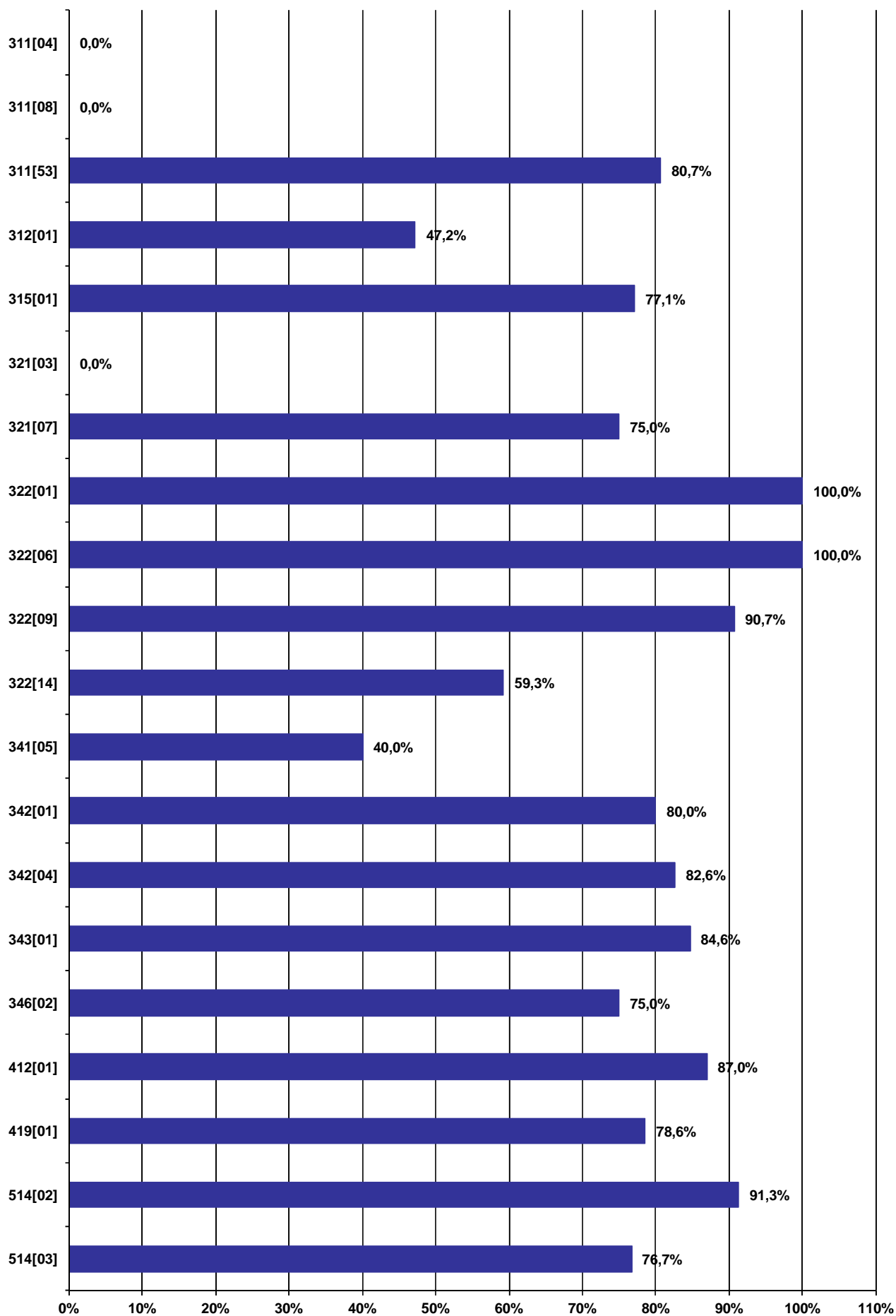
Wykres 1. Procent absolwentów, którzy zdali egzamin potwierdzający kwalifikacje zawodowe w poszczególnych zawodach

V. WYNIKI EGZAMINU ZAWODOWEGO W WOJEWÓDZTWIE

WYNIKI OGÓLNE EGZAMINU ZAWODOWEGO

Tabela 7. Wyniki egzaminu zawodowego w województwie

Lp.	Symbol cyfrowy zawodu	Liczba zgłoszonych		Przystąpiło do etapu pisemnego		Zdało etap pisemny		Przystąpiło do etapu praktycznego		Zdało etap praktyczny		Przystąpiło do dwóch etapów egzaminu	Otrzymało dyplom (spośród zdających 2 etapy egzaminu)	
		etap pisemny	etap prakt.	liczba	%	liczba	%	liczba	%	liczba	%	liczba	liczba	%
1.	311[04]	3	5	3	100,0%	2	66,7%	5	100,0%	1	20,0%	3	0	0,0%
2.	311[08]	1	1	1	100,0%	1	100,0%	1	100,0%	0	0,0%	1	0	0,0%
3.	311[15]	0	0											
4.	311[20]	0	0											
5.	311[31]	0	0											
6.	311[53]	32	32	31	96,9%	29	93,5%	31	96,9%	25	80,6%	31	25	80,6%
7.	312[01]	43	45	37	86,0%	25	67,6%	38	84,4%	18	47,4%	36	17	47,2%
8.	313[01]	0	0											
9.	315[01]	380	413	344	90,5%	333	96,8%	357	86,4%	276	77,3%	332	256	77,1%
10.	321[03]	16	16	12	75,0%	10	83,3%	12	75,0%	0	0,0%	12	0	0,0%
11.	321[05]	0	0											
12.	321[07]	9	9	8	88,9%	8	100,0%	8	88,9%	6	75,0%	8	6	75,0%
13.	322[01]	39	44	38	97,4%	38	100,0%	42	95,5%	41	97,6%	38	38	100,0%
14.	322[06]	24	39	24	100,0%	24	100,0%	39	100,0%	37	94,9%	24	24	100,0%
15.	322[09]	45	43	45	100,0%	43	95,6%	43	100,0%	41	95,3%	43	39	90,7%
16.	322[10]	1	19	1	100,0%	0	0,0%	19	100,0%	12	63,2%			
17.	322[12]	0	12					10	83,3%	7	70,0%			
18.	322[14]	29	29	27	93,1%	26	96,3%	27	93,1%	16	59,3%	27	16	59,3%
19.	341[02]	0	0											
20.	341[04]	0	1					1	100,0%	1	100,0%			
21.	341[05]	25	25	20	80,0%	19	95,0%	20	80,0%	8	40,0%	20	8	40,0%
22.	342[01]	15	15	15	100,0%	15	100,0%	15	100,0%	12	80,0%	15	12	80,0%
23.	342[02]	0	0											
24.	342[04]	23	23	23	100,0%	23	100,0%	23	100,0%	19	82,6%	23	19	82,6%
25.	343[01]	69	83	65	94,2%	62	95,4%	77	92,8%	67	87,0%	65	55	84,6%
26.	346[02]	8	9	8	100,0%	8	100,0%	9	100,0%	7	77,8%	8	6	75,0%
27.	346[03]	0	0											
28.	346[04]	0	0											
29.	347[09]	0	0											
30.	348[02]	0	0											
31.	412[01]	26	26	23	88,5%	20	87,0%	23	88,5%	20	87,0%	23	20	87,0%
32.	419[01]	15	15	14	93,3%	12	85,7%	14	93,3%	11	78,6%	14	11	78,6%
33.	512[02]	0	0											
34.	514[02]	27	27	24	88,9%	24	100,0%	23	85,2%	21	91,3%	23	21	91,3%
35.	514[03]	97	103	96	99,0%	90	93,8%	96	93,2%	72	75,0%	90	69	76,7%
36.	515[01]	0	0											
Łącznie:		927	1034	859	92,7%	812	94,5%	933	90,2%	718	77,0%	836	642	76,8%



Wykres 2. Procent absolwentów, którzy zdali egzamin potwierdzający kwalifikacje zawodowe w poszczególnych zawodach

WYNIKI ZDAJĄCYCH O SPECJALNYCH POTRZEBACH EDUKACYJNYCH

Tabela 8. Wyniki egzaminu zawodowego zdających o specjalnych potrzebach edukacyjnych

Lp.	Symbol cyfrowy zawodu	Przystąpiło do etapu pisemnego	Zdało etap pisemny		Przystąpiło do etapu praktycznego	Zdało etap praktyczny		Przystąpiło do dwóch etapów egzaminu	Otrzymało dyplom (spośród zdających 2 etapy egzaminu)	
		liczba	liczba	%	liczba	liczba	%	liczba	liczba	%
1.	315[01]	2	1	50,0%	3	3	100,0%	2	1	50,0%
Łącznie:		2	1	50,0%	3	3	100,0%	2	1	50,0%

WYNIKI ZDAJĄCYCH W ROZBICIU NA TYPY SZKOŁ

Tabela 9. Wyniki egzaminu zawodowego - technika

Lp.	Symbol cyfrowy zawodu	Przystąpiło do etapu pisemnego	Zdało etap pisemny		Przystąpiło do etapu praktycznego	Zdało etap praktyczny		Przystąpiło do dwóch etapów egzaminu	Otrzymało dyplom (spośród zdających 2 etapy egzaminu)	
		liczba	liczba	%	liczba	liczba	%	liczba	liczba	%
1.	311[04]	3	2	66,7%	3	0	0,0%	3	0	0,0%
2.	312[01]	1	1	100,0%	1	1	100,0%	1	1	100,0%
Łącznie:		4	3	75,0%	4	1	25,0%	4	1	25,0%

Tabela 10. Wyniki egzaminu zawodowego – szkoły policealne

Lp.	Symbol cyfrowy zawodu	Przystąpiło do etapu pisemnego	Zdało etap pisemny		Przystąpiło do etapu praktycznego	Zdało etap praktyczny		Przystąpiło do dwóch etapów egzaminu	Otrzymało dyplom (spośród zdających 2 etapy egzaminu)	
		liczba	liczba	%	liczba	liczba	%	liczba	liczba	%
1.	311[04]				2	1	50,0%			
2.	311[08]	1	1	100,0%	1	0	0,0%	1	0	0,0%
3.	311[53]	31	29	93,5%	31	25	80,6%	31	25	80,6%
4.	312[01]	36	24	66,7%	37	17	45,9%	35	16	45,7%
5.	315[01]	344	333	96,8%	357	276	77,3%	332	256	77,1%
6.	321[03]	12	10	83,3%	12	0	0,0%	12	0	0,0%
7.	321[07]	8	8	100,0%	8	6	75,0%	8	6	75,0%
8.	322[01]	38	38	100,0%	42	41	97,6%	38	38	100,0%
9.	322[06]	24	24	100,0%	39	37	94,9%	24	24	100,0%
10.	322[09]	45	43	95,6%	43	41	95,3%	43	39	90,7%
11.	322[10]	1	0	0,0%	19	12	63,2%			
12.	322[12]				10	7	70,0%			
13.	322[14]	27	26	96,3%	27	16	59,3%	27	16	59,3%
14.	341[04]				1	1	100,0%			
15.	341[05]	20	19	95,0%	20	8	40,0%	20	8	40,0%
16.	342[01]	15	15	100,0%	15	12	80,0%	15	12	80,0%
17.	342[04]	23	23	100,0%	23	19	82,6%	23	19	82,6%
18.	343[01]	65	62	95,4%	77	67	87,0%	65	55	84,6%
19.	346[02]	8	8	100,0%	9	7	77,8%	8	6	75,0%
20.	412[01]	23	20	87,0%	23	20	87,0%	23	20	87,0%
21.	419[01]	14	12	85,7%	14	11	78,6%	14	11	78,6%
22.	514[02]	24	24	100,0%	23	21	91,3%	23	21	91,3%
23.	514[03]	96	90	93,8%	96	72	75,0%	90	69	76,7%
Łącznie:		855	809	94,6%	929	717	77,2%	832	641	77,0%

Tabela 11. Wyniki egzaminu zawodowego – szkoły publiczne

Lp.	Symbol cyfrowy zawodu	Przystąpiło do etapu pisemnego	Zdało etap pisemny		Przystąpiło do etapu praktycznego	Zdało etap praktyczny		Przystąpiło do dwóch etapów egzaminu	Otrzymało dyplom (spośród zdających 2 etapy egzaminu)	
		liczba	liczba	%	liczba	liczba	%	liczba	liczba	%
1.	315[01]	63	61	96,8%	62	50	80,6%	58	49	84,5%
2.	322[06]	17	17	100,0%	20	19	95,0%	17	17	100,0%
3.	322[09]	34	33	97,1%	32	31	96,9%	32	30	93,8%
Łącznie:		114	111	97,4%	114	100	87,7%	107	96	89,7%

Tabela 12. Wyniki egzaminu zawodowego – szkoły niepubliczne

Lp.	Symbol cyfrowy zawodu	Przystąpiło do etapu pisemnego	Zdało etap pisemny		Przystąpiło do etapu praktycznego	Zdało etap praktyczny		Przystąpiło do dwóch etapów egzaminu	Otrzymało dyplom (spośród zdających 2 etapy egzaminu)	
		liczba	liczba	%	liczba	liczba	%	liczba	liczba	%
1.	311[04]	3	2	66,7%	5	1	20,0%	3	0	0,0%
2.	311[08]	1	1	100,0%	1	0	0,0%	1	0	0,0%
3.	311[53]	31	29	93,5%	31	25	80,6%	31	25	80,6%
4.	312[01]	37	25	67,6%	38	18	47,4%	36	17	47,2%
5.	315[01]	281	272	96,8%	295	226	76,6%	274	207	75,5%
6.	321[03]	12	10	83,3%	12	0	0,0%	12	0	0,0%
7.	321[07]	8	8	100,0%	8	6	75,0%	8	6	75,0%
8.	322[01]	38	38	100,0%	42	41	97,6%	38	38	100,0%
9.	322[06]	7	7	100,0%	19	18	94,7%	7	7	100,0%
10.	322[09]	11	10	90,9%	11	10	90,9%	11	9	81,8%
11.	322[10]	1	0	0,0%	19	12	63,2%			
12.	322[12]				10	7	70,0%			
13.	322[14]	27	26	96,3%	27	16	59,3%	27	16	59,3%
14.	341[04]				1	1	100,0%			
15.	341[05]	20	19	95,0%	20	8	40,0%	20	8	40,0%
16.	342[01]	15	15	100,0%	15	12	80,0%	15	12	80,0%
17.	342[04]	23	23	100,0%	23	19	82,6%	23	19	82,6%
18.	343[01]	65	62	95,4%	77	67	87,0%	65	55	84,6%
19.	346[02]	8	8	100,0%	9	7	77,8%	8	6	75,0%
20.	412[01]	23	20	87,0%	23	20	87,0%	23	20	87,0%
21.	419[01]	14	12	85,7%	14	11	78,6%	14	11	78,6%
22.	514[02]	24	24	100,0%	23	21	91,3%	23	21	91,3%
23.	514[03]	96	90	93,8%	96	72	75,0%	90	69	76,7%
Łącznie:		745	701	94,1%	819	618	75,5%	729	546	74,9%