



Okręgowa Komisja Egzaminacyjna w Krakowie, Wydział Egzaminów Zawodowych
os. Szkolne 37, 31-978 Kraków, tel. (012) 68 32 181-183 fax: (012) 68 32 180
e-mail: oke@oke.krakow.pl, egzaw@oke.krakow.pl; www.oke.krakow.pl

SPRAWOZDANIE
Z EGZAMINU POTWIERDZAJĄCEGO KWALIFIKACJE
ZAWODOWE
DLA ABSOLWENTÓW
TECHNIKÓW I SZKÓŁ POLICEALNYCH

WOJEWÓDZTWO MAŁOPOLSKIE

sesja zimowa 2015

Kraków 2015

SPIS TREŚCI

I.	OZNACZENIA STOSOWANE W SPRAWOZDANIU.....	4
II.	OGÓLNE INFORMACJE O EGZAMINIE DLA ABSOLWENTÓW TECHNIKÓW I SZKÓŁ POLICEALNYCH	5
III.	ORGANIZACJA I PRZEBIEG EGZAMINU DLA ABSOLWENTÓW TECHNIKÓW I SZKÓŁ POLICEALNYCH	6
	<i>Wstęp</i>	<i>6</i>
	<i>Organizacja i przebieg etapu pisemnego</i>	<i>7</i>
	<i>Organizacja i przebieg etapu praktycznego.....</i>	<i>7</i>
IV.	WYNIKI EGZAMINU ZAWODOWEGO W OKRĘGU	9
	<i>Wyniki ogólne egzaminu zawodowego dla całej populacji zdających w OKE w Krakowie</i>	<i>9</i>
V.	WYNIKI EGZAMINU ZAWODOWEGO W WOJEWÓDZTWIE	11
	<i>Wyniki ogólne egzaminu zawodowego.....</i>	<i>11</i>
	<i>Wyniki zdających w rozbiciu na typy szkół</i>	<i>12</i>

I. OZNACZENIA STOSOWANE W SPRAWOZDANIU

W celu poprawy czytelności tabel i wykresów, w opracowaniu zastosowano symbole cyfrowe zawodów oraz kody województw. Tabela 1 zawiera kody województw z terenu działania OKE w Krakowie. W tabeli 2 przedstawiono symbole cyfrowe i nazwy zawodów, dla których przeprowadzany był egzamin potwierdzający kwalifikacje zawodowe w sesji zimowej 2015 roku.

Tabela 1. Nazwy i kody województw

Nazwa województwa	lubelskie	małopolskie	Podkarpackie
Kod województwa	06	12	18

Tabela 2. Symbole cyfrowe i nazwy zawodów

Symbol cyfrowy zawodu	Nazwa zawodu	Symbol cyfrowy zawodu	Nazwa zawodu
311[04]	Technik budownictwa	322[16]	Technik optyk
311[07]	Technik elektronik	322[17]	Protetyk słuchu
311[08]	Technik elektryk	341[02]	Technik ekonomista
311[15]	Technik górnictwa podziemnego	341[03]	Technik handlowiec
311[20]	Technik mechanik	341[04]	Technik hotelarstwa
311[31]	Technik technologii chemicznej	341[05]	Technik obsługi turystycznej
311[32]	Technik technologii drewna	341[07]	Technik organizacji usług gastronomicznych
311[52]	Technik pojazdów samochodowych	342[01]	Technik organizacji reklamy
312[01]	Technik informatyk	342[02]	Technik spedytor
312[02]	Technik teleinformatyk	342[04]	Technik logistyk
313[01]	Fototechnik	343[01]	Technik administracji
315[01]	Technik bezpieczeństwa i higieny pracy	346[04]	Opiekun w domu pomocy społecznej
321[05]	Technik rolnik	348[02]	Technik archiwista
321[07]	Technik architektury krajobrazu	412[01]	Technik rachunkowości
322[01]	Asystentka stomatologiczna	419[01]	Technik prac biurowych
322[06]	Ratownik medyczny	512[02]	Kucharz
322[09]	Technik dentystyczny	514[02]	Technik usług fryzjerskich
322[10]	Technik farmaceutyczny	514[03]	Technik usług kosmetycznych
322[12]	Technik masażysta	515[01]	Technik ochrony fizycznej osób i mienia
322[14]	Technik weterynarii		

II. OGÓLNE INFORMACJE O EGZAMINIE DLA ABSOLWENTÓW TECHNIKÓW I SZKÓŁ POLICEALNYCH

Na egzaminie potwierdzającym kwalifikacje zawodowe sprawdzane są wiadomości i umiejętności, które zostały zapisane w standardzie wymagań egzaminacyjnych dla danego zawodu.

Standardy wymagań egzaminacyjnych dla poszczególnych zawodów ustalone zostały rozporządzeniem Ministra Edukacji Narodowej, z dnia 10 marca 2010 r. w sprawie standardów wymagań będących podstawą przeprowadzenia egzaminu potwierdzającego kwalifikacje zawodowe (Dz. U. Nr 103, Poz. 652 z późniejszymi zmianami).

Struktura egzaminu odpowiada strukturze standardów wymagań egzaminacyjnych dla zawodu i obejmuje dwa etapy: etap pisemny i etap praktyczny. Przystąpienie do egzaminu jest równoznaczne z przystąpieniem do co najmniej jednego z etapów egzaminu.

Etap pisemny składa się z dwóch części. Podczas części I zdający rozwiązują zadania sprawdzające wiadomości i umiejętności właściwe dla kwalifikacji w danym zawodzie, w części II – zadania sprawdzające wiadomości i umiejętności związane z zatrudnieniem i działalnością gospodarczą.

Sprawdzone w etapie pisemnym umiejętności, są pogrupowane w obszary wymagań:

- umiejętności sprawdzane w części pierwszej ujęte są w trzech obszarach:
 - czytanie ze zrozumieniem informacji przedstawionych w formie opisów, instrukcji, rysunków, szkiców, wykresów, dokumentacji technicznych i technologicznych,
 - przetwarzanie danych liczbowych i operacyjnych,
 - bezpieczne wykonywanie zadań zawodowych zgodnie z przepisami bezpieczeństwa i higieny pracy, ochrony przeciwpożarowej oraz ochrony środowiska.
- umiejętności sprawdzane w części drugiej ujęte są w dwóch obszarach:
 - czytanie ze zrozumieniem informacji przedstawionych w formie opisów, instrukcji, tabel, wykresów,
 - przetwarzanie danych liczbowych i operacyjnych.

Etap pisemny przeprowadzany jest w formie testu składającego się z zadań zamkniętych zawierających cztery odpowiedzi do wyboru, z których tylko jedna odpowiedź jest prawidłowa. W części I test zawiera 50 zadań, a w części II – 20 zadań. Czas trwania etapu pisemnego dla wszystkich zawodów wynosi 120 minut.

Przyjęto, że w etapie pisemnym zdający może otrzymać za każde prawidłowo rozwiązane zadanie 1 punkt. Zdający zda ten etap egzaminu, jeśli uzyska:

- z części I – co najmniej 50% punktów możliwych do uzyskania,
- z części II – co najmniej 30% punktów możliwych do uzyskania.

Etap praktyczny sprawdza umiejętności rozwiązywania typowych problemów zawodowych właściwych dla zawodu, wymagających od zdającego łączenia teorii z praktyką. Zadanie egzaminacyjne wynika z zadania o treści ogólnej, zapisanego w standardzie wymagań egzaminacyjnych. Zakres egzaminu w tym etapie obejmuje w zależności od zawodu i jego specyfiki

- opracowanie projektu realizacji określonych prac
- albo
- opracowanie projektu realizacji i wykonanie określonych prac.

Czas trwania etapu praktycznego nie może być krótszy niż 180 minut i dłuższy niż 240 minut.

W etapie praktycznym, w zależności od zakresu egzaminu sformułowanego w zadaniu o treści ogólnej oceniany jest projekt realizacji określonych prac albo projekt realizacji określonych prac oraz efekt wykonanych prac zgodnie z ustalonymi kryteriami oceniania przyjętymi dla danego zadania. Zdający zda ten etap egzaminu, jeśli uzyska co najmniej 75% punktów możliwych do uzyskania.

Egzamin zawodowy jest zdany, jeśli zdający spełni wymagania ustalone dla obu etapów egzaminu.

Absolwenci, którzy przystąpili do egzaminu zawodowego i zaliczyli oba etapy go otrzymują dyplom potwierdzający kwalifikacje w danym zawodzie oraz są także uprawnieni do otrzymania suplementu do dyplomu „EUROPASS” w języku polskim i angielskim.

III. ORGANIZACJA I PRZEBIEG EGZAMINU DLA ABSOLWENTÓW TECHNIKÓW I SZKÓŁ POLICEALNYCH

WSTĘP

Tryb przeprowadzania egzaminu potwierdzającego kwalifikacje zawodowe dla wszystkich zdających w całej Polsce był identyczny i wynikał z rozporządzenia MEN z dnia 30 kwietnia 2007 r. w sprawie warunków i sposobu oceniania, klasyfikowania i promowania uczniów i słuchaczy oraz przeprowadzania sprawdzianów w szkołach publicznych, z późniejszymi zmianami.

Terminy przeprowadzenia egzaminu zawodowego ustalone zostały przez Dyrektora Centralnej Komisji Egzaminacyjnej: dla etapu pisemnego — 12 stycznia 2015 roku, dla etapu praktycznego — od 13 stycznia 2015 roku.

Od stycznia 2009 roku dla przewodniczących szkolnych zespołów nadzorujących (PSZN), kierowników ośrodków egzaminacyjnych (KOE) i egzaminatorów na platformie MOODLE OKE w Krakowie uruchomione zostały kursy e-learningowe, które mają na celu:

- zapoznanie uczestników z obowiązującymi aktami prawnymi i procedurami związanymi z przeprowadzaniem egzaminów,
- udostępnienie niezbędnych do przeprowadzenia egzaminów formularzy i druków,
- umożliwienie szybkiej wymiany informacji pomiędzy Okręgową Komisją Egzaminacyjną a osobami przeprowadzającymi egzamin.

W etapie pisemnym egzaminu zdający rozwiązywali test sprawdzający, złożony z 70 zadań zamkniętych. W każdym zadaniu podane były cztery odpowiedzi, z których tylko jedna była prawidłowa. Zadania o numerach od 1 do 50 stanowiły część pierwszą testu, sprawdzającą wiadomości i umiejętności właściwe dla kwalifikacji w danym zawodzie, a zadania o numerach od 51 do 70 stanowiły część drugą testu, sprawdzającą wiadomości i umiejętności związane z zatrudnieniem i działalnością gospodarczą. Zadania części drugiej były jednakowe dla wszystkich zawodów.

Zdający zaznaczali odpowiedzi na kartach odpowiedzi, które zostały sczytane w OKE.

W etapie praktycznym egzaminu zdający w danym zawodzie wykonywali jednakowe zadanie praktyczne polegające na opracowaniu projektu realizacji prac określonych w arkuszu egzaminacyjnym albo na opracowaniu projektu realizacji i wykonaniu prac określonych w arkuszu egzaminacyjnym. Pracę zdających obserwował zespół nadzorujący etap praktyczny, a wykonanie określonej pracy potwierdzał przewodniczący zespołu nadzorującego etap praktyczny.

Prace egzaminacyjne wykonane przez zdających, sprawdzali i oceniali egzaminatorzy wpisani do ewidencji egzaminatorów w zakresie przeprowadzania egzaminu potwierdzającego kwalifikacje zawodowe, powołani przez dyrektora komisji okręgowej. Stosowali oni kryteria oceniania wykonania zadań egzaminacyjnych, opracowane przez Komisję Centralną dla egzaminu potwierdzającego kwalifikacje zawodowe w danym zawodzie. Egzaminatorzy wypełniali karty oceny, wpisując liczbę punktów uzyskanych przez zdającego za wykonanie zadania egzaminacyjnego, które były później sczytane w OKE.

Egzaminatorzy sprawdzający i oceniający prace egzaminacyjne z zakresu danego zawodu tworzyli zespół egzaminatorów, spośród których dyrektor komisji okręgowej wyznaczył przewodniczącego zespołu. W pracach zespołu egzaminatorów uczestniczyli również weryfikatorzy.

Prace egzaminacyjne były sprawdzane wyłącznie w ośrodkach sprawdzania. Ośrodkiem sprawdzania prac była szkoła/placówka, w której zapewniono warunki do pracy zespołów, oraz chronione pomieszczenie do przechowywania prac, jak i możliwość korzystania z komputera z drukarką, telefonu i faksu, kserokopiarki.

Sprawdzanie i ocenianie prac odbywało się, w dniach od 28 stycznia do 1 lutego 2015 roku, zgodnie z przygotowanymi procedurami odpowiednio:

- w ośrodkach krajowych w poszczególnych OKE dla 55 zawodów:
 - **Gdańsk** (6 – technik elektroniki, opiekunka dziecięca, technik spedytor, technik logistyk, opiekunka środowiskowa, technik rachunkowości);
 - **Jaworzno** (9 – technik górnictwa podziemnego, technik mechanik, technik pojazdów samochodowych, asystentka stomatologiczna, higienistka stomatologiczna, dietetyk, technik organizacji reklamy, florysta, technik ochrony fizycznej osób i mienia);
 - **Kraków** (7 – technik elektryk, technik technologii chemicznej, technik technologii drewna, technik optyk, protetyk słuchu, technik administracji, technik archiwista);

- **Łomża** (4 – technik budownictwa, technik leśnik, technik weterynarii, opiekun w domu pomocy społecznej);
- **Łódź** (11 – technik geodeta, technik ochrony środowiska, technik mechatronik, technik gazownictwa, technik bezpieczeństwa i higieny pracy, technik ogrodnik, technik agrobiznesu, technik handlowiec, technik hotelarstwa, technik obsługi turystycznej, technik prac biurowych);
- **Poznań** (5 – ratownik medyczny, technik dentystyczny, technik farmaceutyczny, terapeuta zajęciowy, technik usług kosmetycznych);
- **Warszawa** (6 – technik transportu kolejowego, fototechnik, technik rolnik, technik masażysta, technik ekonomista, asystent osoby niepełnosprawnej);
- **Wrocław** (7 – technik informatyk, technik organizacji produkcji filmowej i telewizyjnej, technik architektury krajobrazu, technik żywienia i gospodarstwa domowego, technik organizacji usług gastronomicznych, kucharz, technik usług fryzjerskich).

Na terenie Okręgowej Komisji Egzaminacyjnej w Krakowie chęć zdawania egzaminu potwierdzającego kwalifikacje zawodowe zgłosiły 373 osoby, kształcące się w 39 zawodach. Nie wszyscy absolwenci, którzy zadeklarowali przystąpienie do egzaminu potwierdzającego kwalifikacje zawodowe, zgłosili się na egzamin.

Absolwenci, którzy przystąpili do egzaminu potwierdzającego kwalifikacje zawodowe zorganizowanego przez OKE w Krakowie i spełnili wymagania określone w rozporządzeniu w sprawie warunków i sposobu oceniania, klasyfikowania i promowania uczniów i słuchaczy oraz przeprowadzania sprawdzianów i egzaminów w szkołach publicznych, otrzymali dyplomy potwierdzające kwalifikacje w danym zawodzie, wystawione z datą 27 lutego 2015 r. Ponadto zdający, którzy uzyskali dyplom i złożyli odpowiednie wnioski otrzymali suplementy do dyplomów „EUROPASS” w języku polskim i angielskim.

ORGANIZACJA I PRZEBIEG ETAPU PISEMNEGO

Do etapu pisemnego zgłoszone zostały 143 osoby, natomiast przystąpiły 113 osoby (79,0% zgłoszonych). Etap pisemny egzaminu zawodowego przeprowadzony został w dniu 12 stycznia 2015 roku w 46 szkołach na terenie działania OKE w Krakowie: 23 szkołach województwa lubelskiego, 14 szkołach województwa małopolskiego i 9 szkołach województwa podkarpackiego. W poniższej tabeli przedstawiono zestawienie liczby placówek, w których przeprowadzany był etap pisemny. Zestawienie sporządzono uwzględniając podział na typy szkół.

Tabela 3. Liczba szkół, w których odbywał się etap pisemny egzaminu

Województwo	Szkoły publiczne			Razem publiczne	Szkoły niepubliczne			Razem nie-publiczne	Razem
	Technika	Policealne	Technika uzupełniająca		Technika	Policealne	Technika uzupełniająca		
lubelskie	1	6	2	9	0	14	0	14	23
małopolskie	0	1	0	1	1	11	1	13	14
podkarpackie	1	2	0	3	0	6	0	6	9
Razem:	2	9	2	13	1	31	1	33	46

Nad przebiegiem etapu pisemnego w szkołach czuwali Przewodniczący Szkolnych Zespołów Nadzorujących – dyrektorzy szkół, natomiast w poszczególnych salach zespoły nadzorujące. W skład zespołów nadzorujących wchodziły nauczyciele zajęć edukacyjnych nie objętych egzaminem. W każdym zespole jeden z członków był pracownikiem innej szkoły.

Zgodnie z przyjętą procedurą, przewodniczący szkolnych zespołów nadzorujących w dniu egzaminu, w obecności przedstawicieli zdających, otworzyli koperty z zestawami egzaminacyjnymi. Zdający w tym samym zawodzie rozwiązywali w całym kraju jednakowe testy. Dla wielu zawodów, w celu zapewnienia samodzielności pracy zdających, zastosowano wersje równoległe testu.

ORGANIZACJA I PRZEBIEG ETAPU PRAKTYCZNEGO

Etap praktyczny odbywał się w dniach od 13 do 14 stycznia 2015 roku. Do tego etapu zgłoszonych zostało 308 osób, natomiast przystąpiło 207 osób (67,2% zgłoszonych). Etap praktyczny egzaminu potwierdzającego kwalifikacje zawodowe został przeprowadzony w 115 upoważnionych ośrodkach egzaminacyjnych na terenie działania OKE w Krakowie: 47 ośrodkach województwa lubelskiego, 42 ośrodkach województwa małopolskiego i 26 ośrodkach województwa podkarpackiego. Wszystkie ośrodki egzaminacyjne mieściły się w 71 placówkach prowadzących kształcenie zawodowe (szkoły, CKP, CKU).

Za zorganizowanie i przeprowadzenie etapu praktycznego egzaminu odpowiedzialny był kierownik ośrodka egzaminacyjnego, którym był dyrektor upoważnionej szkoły/placówki.

Tabela 4. Liczba placówek, w których odbywał się egzamin

Województwo	Liczba zawodów w jednej placówce						Razem
	6	5	4	3	2	1	
lubelskie	1	1	1	1	6	17	27
małopolskie	1		1	2	1	24	29
podkarpackie	1		1	1	1	11	15
Razem:	3	1	3	4	8	52	71

Tabela 5. Liczba ośrodków egzaminacyjnych przeprowadzających egzamin praktyczny

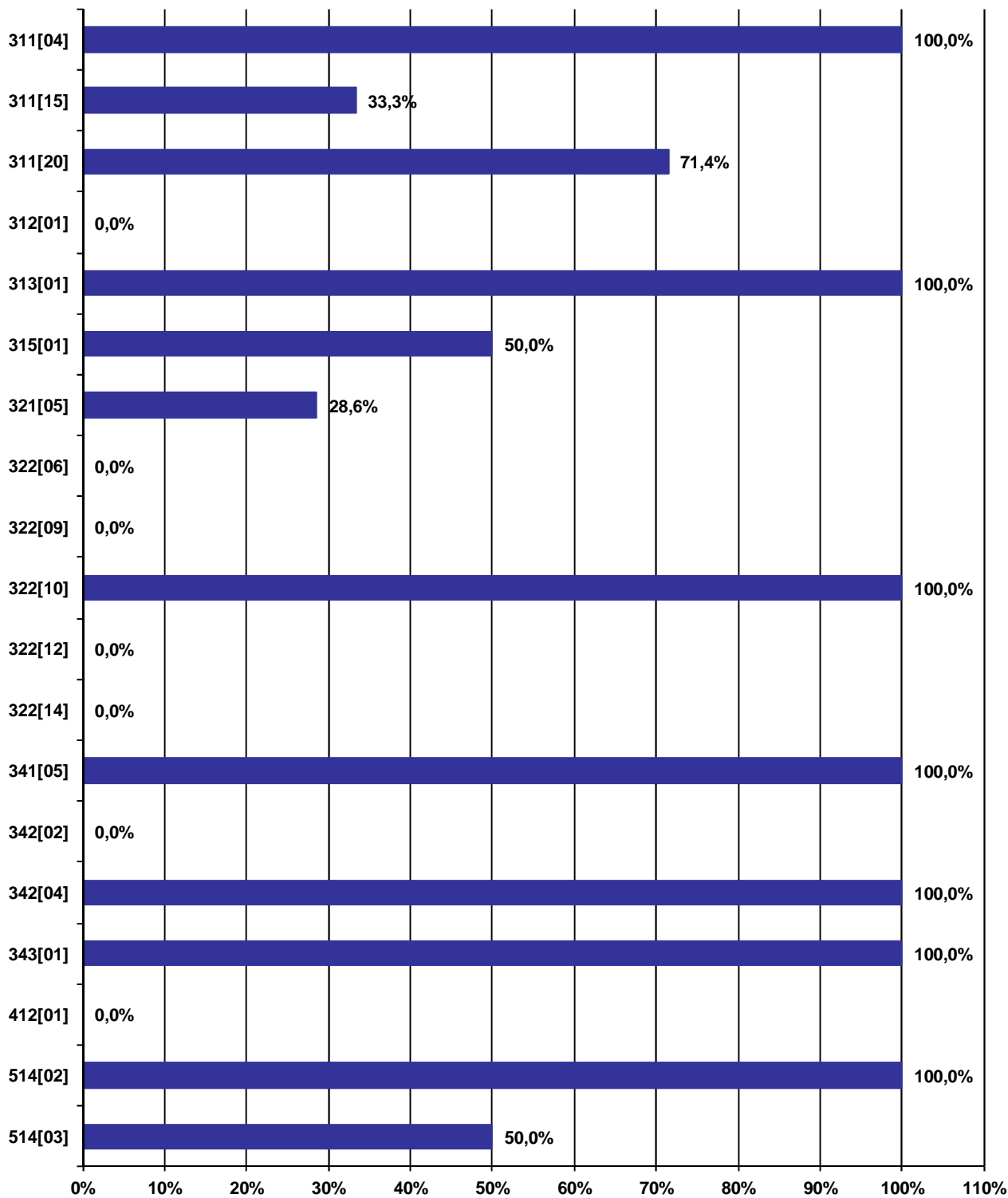
Lp.	Symbol cyfrowy zawodu	Nazwa zawodu	06	12	18	Razem
1	311[04]	Technik budownictwa		1		1
2	311[07]	Technik elektronik				0
3	311[08]	Technik elektryk		1		1
4	311[15]	Technik górnictwa podziemnego	2	1		3
5	311[20]	Technik mechanik	1	1		2
6	311[31]	Technik technologii chemicznej	1			1
7	311[32]	Technik technologii drewna		1		1
8	311[52]	Technik pojazdów samochodowych				0
9	312[01]	Technik informatyk	2	2	1	5
10	312[02]	Technik teleinformatyk				0
11	313[01]	Fototechnik			2	2
12	315[01]	Technik bezpieczeństwa i higieny pracy	4	3	3	10
13	321[05]	Technik rolnik	2		1	3
14	321[07]	Technik architektury krajobrazu		2	1	3
15	322[01]	Asystentka stomatologiczna		1		1
16	322[06]	Ratownik medyczny		1	1	2
17	322[09]	Technik dentystyczny	1	1		2
18	322[10]	Technik farmaceutyczny	2	1	3	6
19	322[12]	Technik masażyście	2	1		3
20	322[14]	Technik weterynarii	2		1	3
21	322[16]	Technik optyk		1		1
22	322[17]	Protetyk słuchu		1		1
23	341[02]	Technik ekonomista	1			1
24	341[03]	Technik handlowiec		1		1
25	341[04]	Technik hotelarstwa		2	1	3
26	341[05]	Technik obsługi turystycznej	2	2	1	5
27	341[07]	Technik organizacji usług gastronomicznych		1		1
28	342[01]	Technik organizacji reklamy	1	1	1	3
29	342[02]	Technik spedytor	3		1	4
30	342[04]	Technik logistyk	2	3	2	7
31	343[01]	Technik administracji	9	7	4	20
32	346[04]	Opiekun w domu pomocy społecznej	1			1
33	348[02]	Technik archiwista	1			1
34	412[01]	Technik rachunkowości	2	1		3
35	419[01]	Technik prac biurowych	1			1
36	512[02]	Kucharz	1			1
37	514[02]	Technik usług fryzjerskich	1	2	1	4
38	514[03]	Technik usług kosmetycznych	3	3	1	7
39	515[01]	Technik ochrony fizycznej osób i mienia			1	1
Łącznie:			47	42	26	115

IV. WYNIKI EGZAMINU ZAWODOWEGO W OKRĘGU

WYNIKI OGÓLNE EGZAMINU ZAWODOWEGO DLA CAŁEJ POPULACJI ZDAJĄCYCH W OKE W KRAKOWIE

Tabela 6. Wyniki egzaminu zawodowego w okręgu

Lp.	Symbol cyfrowy zawodu	Liczba zgłoszonych		Przystąpiło do etapu pisemnego		Zdało etap pisemny		Przystąpiło do etapu praktycznego		Zdało etap praktyczny		Przystąpiło do dwóch etapów egzaminu	Otrzymało dyplom (spośród zdających 2 etapy egzaminu)	
		etap pisemny	etap prakt.	liczba	%	liczba	%	liczba	%	liczba	%	liczba	liczba	%
1.	311[04]	1	1	1	100,0%	1	100,0%	1	100,0%	1	100,0%	1	1	100,0%
2.	311[07]	2	0	1	50,0%	1	100,0%							
3.	311[08]	0	1					0	0,0%					
4.	311[15]	15	16	13	86,7%	10	76,9%	13	81,3%	12	92,3%	6	2	33,3%
5.	311[20]	11	8	11	100,0%	9	81,8%	8	100,0%	7	87,5%	7	5	71,4%
6.	311[31]	1	1	1	100,0%	0	0,0%	1	100,0%	0	0,0%			
7.	311[32]	0	2					0	0,0%					
8.	311[52]	3	0	3	100,0%	3	100,0%							
9.	312[01]	8	13	4	50,0%	2	50,0%	7	53,8%	3	42,9%	2	0	0,0%
10.	312[02]	1	0	1	100,0%	1	100,0%							
11.	313[01]	1	4	1	100,0%	1	100,0%	4	100,0%	3	75,0%	1	1	100,0%
12.	315[01]	8	23	6	75,0%	5	83,3%	15	65,2%	11	73,3%	6	3	50,0%
13.	321[05]	8	21	7	87,5%	6	85,7%	16	76,2%	10	62,5%	7	2	28,6%
14.	321[07]	1	6	1	100,0%	1	100,0%	5	83,3%	1	20,0%			
15.	322[01]	1	1	0	0,0%			0	0,0%					
16.	322[06]	2	8	2	100,0%	2	100,0%	7	87,5%	3	42,9%	1	0	0,0%
17.	322[09]	2	8	2	100,0%	1	50,0%	8	100,0%	6	75,0%	1	0	0,0%
18.	322[10]	7	25	6	85,7%	5	83,3%	15	60,0%	6	40,0%	2	2	100,0%
19.	322[12]	3	9	3	100,0%	3	100,0%	7	77,8%	2	28,6%	1	0	0,0%
20.	322[14]	4	11	4	100,0%	4	100,0%	7	63,6%	2	28,6%	3	0	0,0%
21.	322[16]	0	2					2	100,0%	0	0,0%			
22.	322[17]	0	1					1	100,0%	1	100,0%			
23.	341[02]	0	1					0	0,0%					
24.	341[03]	0	1					1	100,0%	1	100,0%			
25.	341[04]	0	6					5	83,3%	1	20,0%			
26.	341[05]	1	7	1	100,0%	1	100,0%	4	57,1%	2	50,0%	1	1	100,0%
27.	341[07]	1	1	1	100,0%	1	100,0%	1	100,0%	0	0,0%			
28.	342[01]	1	4	0	0,0%			3	75,0%	3	100,0%			
29.	342[02]	5	23	4	80,0%	3	75,0%	11	47,8%	2	18,2%	4	0	0,0%
30.	342[04]	2	14	2	100,0%	2	100,0%	12	85,7%	7	58,3%	2	2	100,0%
31.	343[01]	11	59	4	36,4%	4	100,0%	34	57,6%	32	94,1%	1	1	100,0%
32.	346[04]	0	2					2	100,0%	0	0,0%			
33.	348[02]	1	1	0	0,0%			0	0,0%					
34.	412[01]	10	8	8	80,0%	6	75,0%	4	50,0%	2	50,0%	2	0	0,0%
35.	419[01]	0	1					1	100,0%	1	100,0%			
36.	512[02]	0	2					1	50,0%	1	100,0%			
37.	514[02]	3	6	2	66,7%	2	100,0%	4	66,7%	4	100,0%	2	2	100,0%
38.	514[03]	28	10	23	82,1%	18	78,3%	6	60,0%	5	83,3%	4	2	50,0%
39.	515[01]	1	1	1	100,0%	1	100,0%	1	100,0%	0	0,0%			
Łącznie:		143	308	113	79,0%	93	82,3%	207	67,2%	129	62,3%	54	24	44,4%



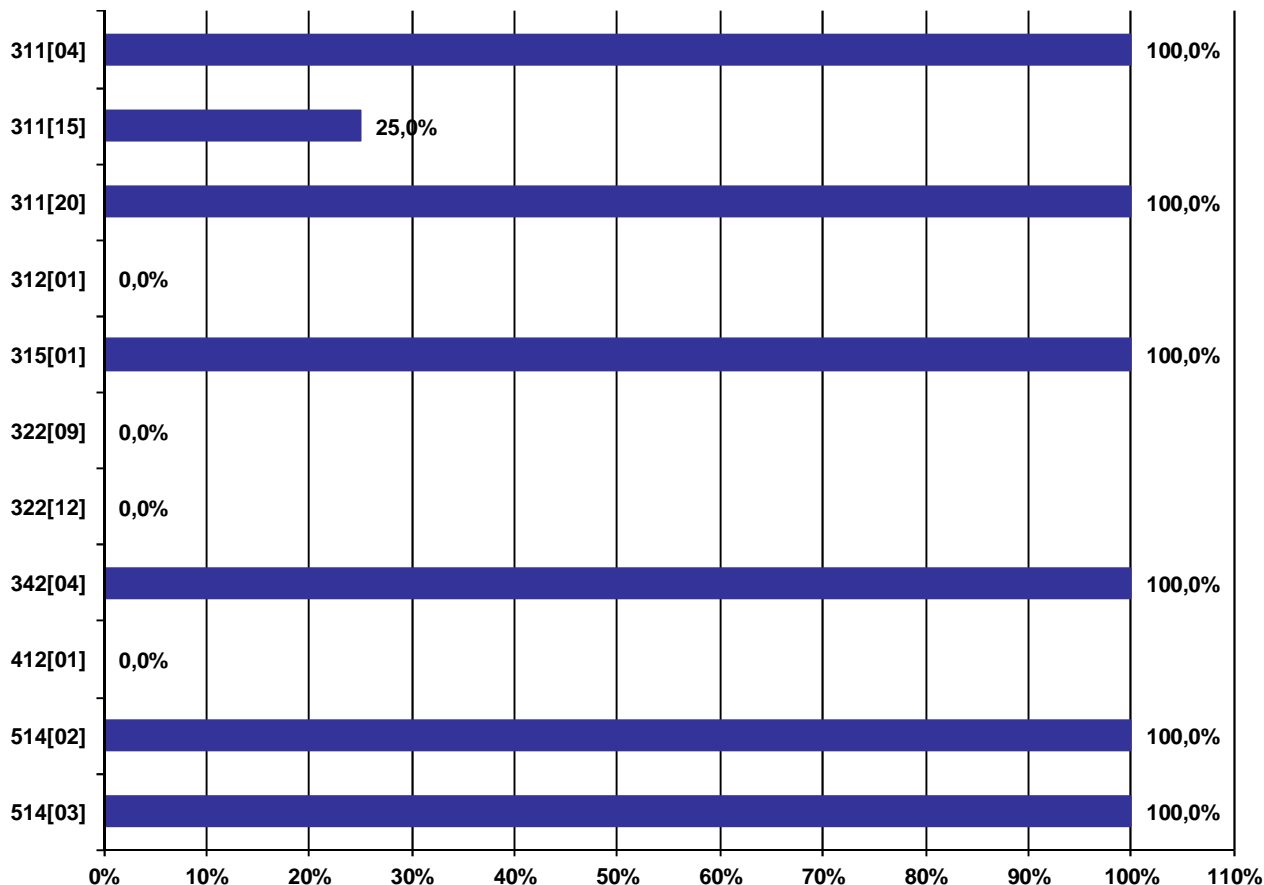
Wykres 1. Procent absolwentów, którzy zdali egzamin potwierdzający kwalifikacje zawodowe w poszczególnych zawodach

V. WYNIKI EGZAMINU ZAWODOWEGO W WOJEWÓDZTWIE

WYNIKI OGÓLNE EGZAMINU ZAWODOWEGO

Tabela 7. Wyniki egzaminu zawodowego w województwie

Lp.	Symbol cyfrowy zawodu	Liczba zgłoszonych		Przystąpiło do etapu pisemnego		Zdało etap pisemny		Przystąpiło do etapu praktycznego		Zdało etap praktyczny		Przystąpiło do dwóch etapów egzaminu	Otrzymało dyplom (spośród zdających 2 etapy egzaminu)	
		etap pisemny	etap prakt.	liczba	%	liczba	%	liczba	%	liczba	%	liczba	liczba	%
1.	311[04]	1	1	1	100,0%	1	100,0%	1	100,0%	1	100,0%	1	1	100,0%
2.	311[07]	0	0											
3.	311[08]	0	1					0	0,0%					
4.	311[15]	9	11	7	77,8%	5	71,4%	8	72,7%	7	87,5%	4	1	25,0%
5.	311[20]	2	1	2	100,0%	2	100,0%	1	100,0%	1	100,0%	1	1	100,0%
6.	311[31]	0	0											
7.	311[32]	0	2					0	0,0%					
8.	311[52]	1	0	1	100,0%	1	100,0%							
9.	312[01]	4	9	2	50,0%	1	50,0%	5	55,6%	2	40,0%	1	0	0,0%
10.	312[02]	0	0											
11.	313[01]	0	0											
12.	315[01]	3	11	2	66,7%	2	100,0%	5	45,5%	4	80,0%	2	2	100,0%
13.	321[05]	0	0											
14.	321[07]	1	2	1	100,0%	1	100,0%	1	50,0%	0	0,0%			
15.	322[01]	1	1	0	0,0%			0	0,0%					
16.	322[06]	1	7	1	100,0%	1	100,0%	6	85,7%	3	50,0%			
17.	322[09]	1	4	1	100,0%	0	0,0%	4	100,0%	4	100,0%	1	0	0,0%
18.	322[10]	0	4					3	75,0%	1	33,3%			
19.	322[12]	2	5	2	100,0%	2	100,0%	4	80,0%	1	25,0%	1	0	0,0%
20.	322[14]	0	0											
21.	322[16]	0	2					2	100,0%	0	0,0%			
22.	322[17]	0	1					1	100,0%	1	100,0%			
23.	341[02]	0	0											
24.	341[03]	0	1					1	100,0%	1	100,0%			
25.	341[04]	0	1					1	100,0%	0	0,0%			
26.	341[05]	0	4					2	50,0%	1	50,0%			
27.	341[07]	0	1					1	100,0%	0	0,0%			
28.	342[01]	0	1					1	100,0%	1	100,0%			
29.	342[02]	0	0											
30.	342[04]	1	8	1	100,0%	1	100,0%	7	87,5%	4	57,1%	1	1	100,0%
31.	343[01]	3	29	1	33,3%	1	100,0%	20	69,0%	20	100,0%			
32.	346[04]	0	0											
33.	348[02]	0	0											
34.	412[01]	2	2	2	100,0%	2	100,0%	1	50,0%	0	0,0%	1	0	0,0%
35.	419[01]	0	0											
36.	512[02]	0	0											
37.	514[02]	2	4	1	50,0%	1	100,0%	2	50,0%	2	100,0%	1	1	100,0%
38.	514[03]	11	5	8	72,7%	6	75,0%	3	60,0%	3	100,0%	1	1	100,0%
39.	515[01]	0	0											
Łącznie:		45	118	33	73,3%	27	81,8%	80	67,8%	57	71,3%	15	8	53,3%



Wykres 2. Procent absolwentów, którzy zdali egzamin potwierdzający kwalifikacje zawodowe w poszczególnych zawodach

WYNIKI ZDAJĄCYCH W ROZBICIU NA TYPY SZKÓŁ

Tabela 8. Wyniki egzaminu zawodowego - technika

Lp.	Symbol cyfrowy zawodu	Przystąpiło do etapu pisemnego	Zdało etap pisemny		Przystąpiło do etapu praktycznego	Zdało etap praktyczny		Przystąpiło do dwóch etapów egzaminu	Otrzymało dyplom (spośród zdających 2 etapy egzaminu)	
		liczba	liczba	%	liczba	liczba	%	liczba	liczba	%
1.	311[04]	1	1	100,0%	1	1	100,0%	1	1	100,0%
Łącznie:		1	1	100,0%	1	1	100,0%	1	1	100,0%

Tabela 9. Wyniki egzaminu zawodowego – szkoły policealne

Lp.	Symbol cyfrowy zawodu	Przystąpiło do etapu pisemnego	Zdało etap pisemny		Przystąpiło do etapu praktycznego	Zdało etap praktyczny		Przystąpiło do dwóch etapów egzaminu	Otrzymało dyplom (spośród zdających 2 etapy egzaminu)	
		liczba	liczba	%	liczba	liczba	%	liczba	liczba	%
1.	311[15]	7	5	71,4%	8	7	87,5%	4	1	25,0%
2.	311[20]	1	1	100,0%						
3.	311[52]	1	1	100,0%						
4.	312[01]	2	1	50,0%	5	2	40,0%	1	0	0,0%
5.	315[01]	2	2	100,0%	5	4	80,0%	2	2	100,0%
6.	321[07]	1	1	100,0%	1	0	0,0%			
7.	322[06]	1	1	100,0%	6	3	50,0%			
8.	322[09]	1	0	0,0%	4	4	100,0%	1	0	0,0%
9.	322[10]				3	1	33,3%			
10.	322[12]	2	2	100,0%	4	1	25,0%	1	0	0,0%

Lp.	Symbol cyfrowy zawodu	Przystąpiło do etapu pisemnego	Zdało etap pisemny		Przystąpiło do etapu praktycznego	Zdało etap praktyczny		Przystąpiło do dwóch etapów egzaminu	Otrzymało dyplom (spośród zdających 2 etapy egzaminu)	
		liczba	liczba	%	liczba	liczba	%	liczba	liczba	%
11.	322[16]				2	0	0,0%			
12.	322[17]				1	1	100,0%			
13.	341[03]				1	1	100,0%			
14.	341[04]				1	0	0,0%			
15.	341[05]				2	1	50,0%			
16.	341[07]				1	0	0,0%			
17.	342[01]				1	1	100,0%			
18.	342[04]	1	1	100,0%	7	4	57,1%	1	1	100,0%
19.	343[01]	1	1	100,0%	20	20	100,0%			
20.	412[01]	2	2	100,0%	1	0	0,0%	1	0	0,0%
21.	514[02]	1	1	100,0%	2	2	100,0%	1	1	100,0%
22.	514[03]	8	6	75,0%	3	3	100,0%	1	1	100,0%
Łącznie:		31	25	80,6%	78	55	70,5%	13	6	46,2%

Tabela 10. Wyniki egzaminu zawodowego – technika uzupełniająca

Lp.	Symbol cyfrowy zawodu	Przystąpiło do etapu pisemnego	Zdało etap pisemny		Przystąpiło do etapu praktycznego	Zdało etap praktyczny		Przystąpiło do dwóch etapów egzaminu	Otrzymało dyplom (spośród zdających 2 etapy egzaminu)	
		liczba	liczba	%	liczba	liczba	%	liczba	liczba	%
1.	311[20]	1	1	100,0%	1	1	100,0%	1	1	100,0%
Łącznie:		1	1	100,0%	1	1	100,0%	1	1	100,0%

Tabela 11. Wyniki egzaminu zawodowego – szkoły publiczne

Lp.	Symbol cyfrowy zawodu	Przystąpiło do etapu pisemnego	Zdało etap pisemny		Przystąpiło do etapu praktycznego	Zdało etap praktyczny		Przystąpiło do dwóch etapów egzaminu	Otrzymało dyplom (spośród zdających 2 etapy egzaminu)	
		liczba	liczba	%	liczba	liczba	%	liczba	liczba	%
1.	311[15]	7	5	71,4%	8	7	87,5%	4	1	25,0%
Łącznie:		7	5	71,4%	8	7	87,5%	4	1	25,0%

Tabela 12. Wyniki egzaminu zawodowego – szkoły niepubliczne

Lp.	Symbol cyfrowy zawodu	Przystąpiło do etapu pisemnego	Zdało etap pisemny		Przystąpiło do etapu praktycznego	Zdało etap praktyczny		Przystąpiło do dwóch etapów egzaminu	Otrzymało dyplom (spośród zdających 2 etapy egzaminu)	
		liczba	liczba	%	liczba	liczba	%	liczba	liczba	%
1.	311[04]	1	1	100,0%	1	1	100,0%	1	1	100,0%
2.	311[20]	2	2	100,0%	1	1	100,0%	1	1	100,0%
3.	311[52]	1	1	100,0%						
4.	312[01]	2	1	50,0%	5	2	40,0%	1	0	0,0%
5.	315[01]	2	2	100,0%	5	4	80,0%	2	2	100,0%
6.	321[07]	1	1	100,0%	1	0	0,0%			
7.	322[06]	1	1	100,0%	6	3	50,0%			
8.	322[09]	1	0	0,0%	4	4	100,0%	1	0	0,0%
9.	322[10]				3	1	33,3%			
10.	322[12]	2	2	100,0%	4	1	25,0%	1	0	0,0%
11.	322[16]				2	0	0,0%			
12.	322[17]				1	1	100,0%			
13.	341[03]				1	1	100,0%			
14.	341[04]				1	0	0,0%			

Lp.	Symbol cyfrowy zawodu	Przystąpiło do etapu pisemnego	Zdało etap pisemny		Przystąpiło do etapu praktycznego	Zdało etap praktyczny		Przystąpiło do dwóch etapów egzaminu	Otrzymało dyplom (spośród zdających 2 etapy egzaminu)	
		liczba	liczba	%	liczba	liczba	%	liczba	liczba	%
15.	341[05]				2	1	50,0%			
16.	341[07]				1	0	0,0%			
17.	342[01]				1	1	100,0%			
18.	342[04]	1	1	100,0%	7	4	57,1%	1	1	100,0%
19.	343[01]	1	1	100,0%	20	20	100,0%			
20.	412[01]	2	2	100,0%	1	0	0,0%	1	0	0,0%
21.	514[02]	1	1	100,0%	2	2	100,0%	1	1	100,0%
22.	514[03]	8	6	75,0%	3	3	100,0%	1	1	100,0%
Łącznie:		26	22	84,6%	72	50	69,4%	11	7	63,6%