



Okręgowa Komisja Egzaminacyjna w Krakowie, Wydział Egzaminów Zawodowych
Al. F. Focha 39, 30-119 Kraków, tel. (012) 68 32 181/182 fax: (012) 68 32 180
e-mail: oke@oke.krakow.pl, egzzaw@oke.krakow.pl www.oke.krakow.pl

WYNIKI OGÓLNE
Z EGZAMINU POTWIERDZAJĄCEGO KWALIFIKACJE
ZAWODOWE
DLA ABSOLWENTÓW
TECHNIKÓW I SZKÓŁ POLICEALNYCH

WOJEWÓDZTWO PODKARPACKIE

sesja letnia 2010

Kraków 2010

SPIS TREŚCI

I.	OZNACZENIA STOSOWANE W SPRAWOZDANIU.....	5
II.	OGÓLNE INFORMACJE O EGZAMINIE DLA ABSOLWENTÓW TECHNIKÓW I SZKÓŁ POLICEALNYCH	6
III.	ORGANIZACJA I PRZEBIEG EGZAMINU DLA ABSOLWENTÓW TECHNIKÓW I SZKÓŁ POLICEALNYCH	7
	<i>Wstęp</i>	<i>7</i>
	<i>Organizacja i przebieg etapu pisemnego</i>	<i>8</i>
	<i>Organizacja i przebieg etapu praktycznego.....</i>	<i>9</i>
IV.	WYNIKI EGZAMINU ZAWODOWEGO W OKRĘGU	12
	<i>Wyniki ogólne egzaminu zawodowego dla całej populacji zdających w OKE w Krakowie</i>	<i>12</i>
V.	WYNIKI EGZAMINU ZAWODOWEGO W WOJEWÓDZTWIE	15
	<i>Wyniki ogólne egzaminu zawodowego</i>	<i>15</i>
	<i>Wyniki zdających o specjalnych potrzebach edukacyjnych.....</i>	<i>18</i>
	<i>Wyniki zdających w rozbiciu na typy szkół</i>	<i>18</i>

I. OZNACZENIA STOSOWANE W SPRAWOZDANIU

W celu poprawy czytelności tabel i wykresów, w opracowaniu zastosowano symbole cyfrowe zawodów oraz kody województw. Tabela 1 zawiera kody województw z terenu działania OKE w Krakowie. W tabeli 2 przedstawiono symbole cyfrowe i nazwy zawodów, dla których przeprowadzany był egzamin potwierdzający kwalifikacje zawodowe w sesji letniej 2010 roku.

Tabela 1. Nazwy i kody województw

Nazwa województwa	lubelskie	małopolskie	Podkarpackie
Kod województwa	06	12	18

Tabela 2. Symbole cyfrowe i nazwy zawodów

Symbol cyfrowy zawodu	Nazwa zawodu	Symbol cyfrowy zawodu	Nazwa zawodu
311[01]	Korektor i stroiciel instrumentów muzycznych	321[07]	Technik architektury krajobrazu
311[02]	Technik analityk	321[09]	Technik technologii żywności
311[04]	Technik budownictwa	321[10]	Technik żywienia i gospodarstwa domowego
311[07]	Technik elektroniki	322[01]	Asystentka stomatologiczna
311[08]	Technik elektryk	322[03]	Higienistka stomatologiczna
311[10]	Technik geodeta	322[06]	Ratownik medyczny
311[12]	Technik geolog	322[10]	Technik farmaceutyczny
311[14]	Technik górnictwa otworowego	322[12]	Technik masaży
311[15]	Technik górnictwa podziemnego	322[13]	Technik ortopeda
311[19]	Technik inżynierii środowiska i melioracji	322[14]	Technik weterynarii
311[20]	Technik mechanik	322[15]	Terapeuta zajęciowy
311[22]	Technik mechanizacji rolnictwa	322[16]	Technik optyk
311[24]	Technik ochrony środowiska	322[17]	Protetyk słuchu
311[28]	Technik poligraf	322[19]	Technik elektroradiolog
311[31]	Technik technologii chemicznej	322[20]	Dietetyk
311[32]	Technik technologii drewna	322[21]	Opiekunka dziecięca
311[33]	Technik technologii szkła	341[01]	Technik agrobiznesu
311[34]	Technik technologii odzieży	341[02]	Technik ekonomista
311[37]	Technik telekomunikacji	341[03]	Technik handlowiec
311[39]	Technik urządzeń sanitarnych	341[04]	Technik hotelarstwa
311[40]	Technik wiertnik	341[05]	Technik obsługi turystycznej
311[42]	Technik włókienniczych wyrobów dekoracyjnych	341[07]	Technik organizacji usług gastronomicznych
311[45]	Technik drogownictwa	342[01]	Technik organizacji reklamy
311[49]	Technik budownictwa wodnego	342[02]	Technik spedytor
311[50]	Technik mechatronik	342[04]	Technik logistik
311[51]	Technik cyfrowych procesów graficznych	343[01]	Technik administracji
311[52]	Technik pojazdów samochodowych	346[02]	Asystent osoby niepełnosprawnej
311[96]	Technik usług detektywistycznych	346[03]	Opiekunka środowiskowa
312[01]	Technik usług turystycznych	346[04]	Opiekun w domu pomocy społecznej
312[02]	Technik teleinformatyk	347[09]	Florysta
313[01]	Fototechnik	348[02]	Technik archiwista
313[06]	Asystent operatora dźwięku	412[01]	Technik rachunkowości
314[05]	Technik mechanik lotniczy	419[01]	Technik prac biurowych
315[01]	Technik bezpieczeństwa i higieny pracy	421[01]	Technik usług pocztowych i telekomunikacyjnych
315[02]	Technik pożarnictwa	512[01]	Kelner
321[01]	Technik hodowca koni	512[02]	Kucharz
321[02]	Technik leśnik	514[02]	Technik usług fryzjerskich
321[03]	Technik ogrodnik	514[03]	Technik usług kosmetycznych
321[04]	Technik pszczelarz	515[01]	Technik ochrony fizycznej osób i mienia
321[05]	Technik rolnik		

II. OGÓLNE INFORMACJE O EGZAMINIE DLA ABSOLWENTÓW TECHNIKÓW I SZKÓŁ POLICEALNYCH

Na egzaminie potwierdzającym kwalifikacje zawodowe sprawdzane są wiadomości i umiejętności, które zostały zapisane w standardzie wymagań egzaminacyjnych dla danego zawodu.

Standardy wymagań egzaminacyjnych dla poszczególnych zawodów ustalone zostały rozporządzeniem Ministra Edukacji Narodowej i Sportu, z dnia 29 marca 2005 r., zmieniającym rozporządzenie w sprawie standardów wymagań będących podstawą przeprowadzenia egzaminu potwierdzającego kwalifikacje zawodowe (Dz. U. Nr 66, poz. 580).

Struktura egzaminu odpowiada strukturze standardów wymagań egzaminacyjnych dla zawodu i obejmuje dwa etapy: etap pisemny i etap praktyczny. Przystąpienie do egzaminu jest równoznaczne z przystąpieniem do co najmniej jednego z etapów egzaminu.

Etap pisemny składa się z dwóch części. Podczas części I zdający rozwiązują zadania sprawdzające wiadomości i umiejętności właściwe dla kwalifikacji w danym zawodzie, w części II – zadania sprawdzające wiadomości i umiejętności związane z zatrudnieniem i działalnością gospodarczą.

Sprawdzone w etapie pisemnym umiejętności, są pogrupowane w obszary wymagań:

- umiejętności sprawdzane w części pierwszej ujęte są w trzech obszarach:
 - czytanie ze zrozumieniem informacji przedstawionych w formie opisów, instrukcji, rysunków, szkiców, wykresów, dokumentacji technicznych i technologicznych,
 - przetwarzanie danych liczbowych i operacyjnych,
 - bezpieczne wykonywanie zadań zawodowych zgodnie z przepisami bezpieczeństwa i higieny pracy, ochrony przeciwpożarowej oraz ochrony środowiska.
- umiejętności sprawdzane w części drugiej ujęte są w dwóch obszarach:
 - czytanie ze zrozumieniem informacji przedstawionych w formie opisów, instrukcji, tabel, wykresów,
 - przetwarzanie danych liczbowych i operacyjnych.

Etap pisemny przeprowadzany jest w formie testu składającego się z zadań zamkniętych zawierających cztery odpowiedzi do wyboru, z których tylko jedna odpowiedź jest prawidłowa. W części I test zawiera 50 zadań, a w części II – 20 zadań. Czas trwania etapu pisemnego dla wszystkich zawodów wynosi 120 minut.

Przyjęto, że w etapie pisemnym zdający może otrzymać za każde prawidłowo rozwiązane zadanie 1 punkt. Zdający zda ten etap egzaminu, jeśli uzyska:

- z części I – co najmniej 50% punktów możliwych do uzyskania,
- z części II – co najmniej 30% punktów możliwych do uzyskania.

Etap praktyczny sprawdza umiejętności rozwiązywania typowych problemów zawodowych właściwych dla zawodu, wymagających od zdającego łączenia teorii z praktyką. Zadanie egzaminacyjne wynika z zadania o treści ogólnej, zapisanego w standardzie wymagań egzaminacyjnych. Zakres egzaminu w tym etapie obejmuje w zależności od zawodu i jego specyfiki

– opracowanie projektu realizacji określonych prac
albo

- opracowanie projektu realizacji i wykonanie określonych prac.

Czas trwania etapu praktycznego nie może być krótszy niż 180 minut i dłuższy niż 240 minut.

W etapie praktycznym, w zależności od zakresu egzaminu sformułowanego w zadaniu o treści ogólnej oceniany jest projekt realizacji określonych prac albo projekt realizacji określonych prac oraz efekt wykonanych prac zgodnie z ustalonymi kryteriami oceniania przyjętymi dla danego zadania. Zdający zda ten etap egzaminu, jeśli uzyska co najmniej 75% punktów możliwych do uzyskania.

Egzamin zawodowy jest zdany, jeśli zdający spełni wymagania ustalone dla obu etapów egzaminu.

Absolwenci, którzy przystąpili do egzaminu zawodowego i zaliczyli oba etapy go otrzymują dyplom potwierdzający kwalifikacje w danym zawodzie oraz są także uprawnieni do otrzymania suplementu do dyplomu „EUROPASS” w języku polskim i angielskim.

III. ORGANIZACJA I PRZEBIEG EGZAMINU DLA ABSOLWENTÓW TECHNIKÓW I SZKÓŁ POLICEALNYCH

WSTĘP

Tryb przeprowadzania egzaminu potwierdzającego kwalifikacje zawodowe dla wszystkich zdających w całej Polsce był identyczny i wynikał z rozporządzenia MEN z dnia 30 kwietnia 2007 r. w sprawie warunków i sposobu oceniania, klasyfikowania i promowania uczniów i słuchaczy oraz przeprowadzania sprawdzianów w szkołach publicznych, z późniejszymi zmianami.

Terminy przeprowadzenia egzaminu zawodowego ustalone zostały przez Dyrektora Centralnej Komisji Egzaminacyjnej: dla etapu pisemnego — 21 czerwca 2010 roku, dla etapu praktycznego — od 22 czerwca 2010 roku.

Od stycznia 2009 roku dla przewodniczących szkolnych zespołów nadzorujących (PSZN), kierowników ośrodków egzaminacyjnych (KOE) i egzaminatorów na platformie MOODLE OKE w Krakowie uruchomione zostały kursy e-learningowe, które mają na celu:

- zapoznanie uczestników z obowiązującymi aktami prawnymi i procedurami związanymi z przeprowadzaniem egzaminów,
- udostępnienie niezbędnych do przeprowadzenia egzaminów formularzy i druków,
- umożliwienie szybkiej wymiany informacji pomiędzy Okręgową Komisją Egzaminacyjną a osobami przeprowadzającymi egzamin.

Dodatkowo w maju i w czerwcu 2010 roku Okręgowa Komisja Egzaminacyjna w Krakowie zorganizowała w województwach: lubelskim, małopolskim i podkarpackim konferencje szkoleniowe dla asystentów technicznych, które miały na celu zapoznanie uczestników z obowiązującymi procedurami i przebiegiem etapu praktycznego egzaminu oraz wyjaśnienie wątpliwości związanych z przygotowaniem stanowisk egzaminacyjnych.

W etapie pisemnym egzaminu zdający rozwiązywali test sprawdzający, złożony z 70 zadań zamkniętych. W każdym zadaniu podane były cztery odpowiedzi, z których tylko jedna była prawidłowa. Zadania o numerach od 1 do 50 stanowiły część pierwszą testu, sprawdzającą wiadomości i umiejętności właściwe dla kwalifikacji w danym zawodzie, a zadania o numerach od 51 do 70 stanowiły część drugą testu, sprawdzającą wiadomości i umiejętności związane z zatrudnieniem i działalnością gospodarczą. Zadania części drugiej były jednakowe dla wszystkich zawodów.

Zdający zaznaczali odpowiedzi na kartach odpowiedzi, które zostały sczytane w OKE.

W etapie praktycznym egzaminu zdający w danym zawodzie wykonywali jednakowe zadanie praktyczne polegające na opracowaniu projektu realizacji prac określonych w arkuszu egzaminacyjnym albo na opracowaniu projektu realizacji i wykonaniu prac określonych w arkuszu egzaminacyjnym. Pracę zdających obserwował zespół nadzorujący etap praktyczny, a wykonanie określonej pracy potwierdzał przewodniczący zespołu nadzorującego etap praktyczny.

Prace egzaminacyjne wykonane przez zdających, sprawdzali i oceniali egzaminatorzy wpisani do ewidencji egzaminatorów w zakresie przeprowadzania egzaminu potwierdzającego kwalifikacje zawodowe, powołani przez dyrektora komisji okręgowej. Stosowali oni kryteria oceniania wykonania zadań egzaminacyjnych, opracowane przez Komisję Centralną dla egzaminu potwierdzającego kwalifikacje zawodowe w danym zawodzie. Egzaminatorzy wypełniali karty oceny, wpisując liczbę punktów uzyskanych przez zdającego za wykonanie zadania egzaminacyjnego, które były później sczytane w OKE.

Egzaminatorzy sprawdzający i oceniający prace egzaminacyjne z zakresu danego zawodu tworzyli zespół egzaminatorów, spośród których dyrektor komisji okręgowej wyznaczył przewodniczącego zespołu. W pracach zespołu egzaminatorów uczestniczyli również weryfikatorzy.

Prace egzaminacyjne były sprawdzane wyłącznie w ośrodkach sprawdzania. Ośrodkiem sprawdzania prac była szkoła/placówka, w której zapewniono warunki do pracy zespołów, oraz chronione pomieszczenie do przechowywania prac, jak i możliwość korzystania z komputera z drukarką, telefonu i faksu, kserokopiarki.

Sprawdzanie i ocenianie prac odbywało się, w dniach od 28 czerwca do 24 lipca 2010 roku, zgodnie z przygotowanymi procedurami odpowiednio:

- w każdej OKE dla 9 zawodów (technik informatyk, technik ekonomista, technik mechanik, technik hotelarstwa, technik usług kosmetycznych, technik żywienia i gospodarstwa domowego, technik handlowiec, technik administracji, technik budownictwa), po wcześniejszym centralnym ustaleniu schematu oceniania;

- w ośrodkach krajowych w poszczególnych OKE dla 93 zawodów
 - **Gdańsk** (9 – technik elektryk, technik masażysta, technik technologii drewna, technik technologii odzieży, technik drogownictwa, technik technologii chemicznej, technik mechanik okrętowy, technik budownictwa okrętowego, technik papiernictwa);
 - **Jaworzno** (11 – technik usług fryzjerskich, technik górnictwa podziemnego, technik rachunkowości, asystentka stomatologiczna, technik teleinformatyk, kelner, technik organizacji reklamy, technik pojazdów samochodowych, higienistka stomatologiczna, technik transportu kolejowego, technik eksploatacji portów i terminali);
 - **Kraków** (13 – technik elektronik, technik farmaceutyczny, technik architektury krajobrazu, technik mechatronik, ratownik medyczny, technik pszczelarz, technik górnictwa otworowego, technik wiertnik, technik geolog, technik budownictwa wodnego, korektor i stroiciel instrumentów muzycznych, technik technologii szkła, technik usług detektywistycznych);
 - **Łomża** (11 – technik technologii żywności, technik bezpieczeństwa i higieny pracy, technik leśnik, terapeuta zajęciowy, opiekun w domu pomocy społecznej, opiekunka środowiskowa, asystent osoby niepełnosprawnej, technik inżynierii środowiska i melioracji, technik rybactwa śródlądowego, technik turystyki wiejskiej, technik dentystyczny);
 - **Łódź** (13 – technik ochrony fizycznej osób i mienia, technik obsługi turystycznej, technik ogrodnik, technik prac biurowych, technik poligraf, technik weterynarii, technik analityk, technik elektroradiolog, technik archiwista, technik górnictwa odkrywkowego, technik technologii ceramicznej, technik cyfrowych procesów graficznych, technik włókienniczych wyrobów dekoracyjnych);
 - **Poznań** (13 – technik rolnik, technik agrobiznesu, technik ochrony środowiska, technik mechanizacji rolnictwa, technik pożarnictwa, opiekunka dziecięca, dietetyk, technik navigator morski, technik awionik, technik ortopeda, florysta, technik instrumentów muzycznych, technik organizacji produkcji filmowej i telewizyjnej);
 - **Warszawa** (12 – technik organizacji usług gastronomicznych, kucharz, technik geodeta, technik urządzeń sanitarnych, protetyk słuchu, technik mechanik lotniczy, technik elektroenergetyk transportu szynowego, technik dróg i mostów kolejowych, technik obuwnik, technik księgarstwa, technik technologii wyrobów skórzanych, technik urządzeń audiowizualnych);
 - **Wrocław** (11 – technik logistyk, technik spedytor, fototechnik, technik telekomunikacji, technik usług pocztowych i telekomunikacyjnych, technik hodowca koni, technik optyk, asystent operatora dźwięku, technik usług pocztowych i finansowych, technik żeglugi śródlądowej, technik informacji naukowej).

Z uwagi na dodatkowy termin etapu praktycznego egzaminu zawodowego dla zawodu technik elektronik w dniu 20 sierpnia 2010 roku, sprawdzanie i ocenianie prac dla tego zawodu odbywało się w dniach 21 do 24 sierpnia 2010 roku.

Na terenie Okręgowej Komisji Egzaminacyjnej w Krakowie chęć zdawania egzaminu potwierdzającego kwalifikacje zawodowe zgłosiło 45921 osób, kształcących się w 79 zawodach. Nie wszyscy absolwenci, którzy zadeklarowali przystąpienie do egzaminu potwierdzającego kwalifikacje zawodowe, zgłosili się na egzamin.

Absolwenci, którzy przystąpili do egzaminu potwierdzającego kwalifikacje zawodowe zorganizowanego przez OKE w Krakowie i spełnili wymagania określone w rozporządzeniu w sprawie warunków i sposobu oceniania, klasyfikowania i promowania uczniów i słuchaczy oraz przeprowadzania sprawdzianów i egzaminów w szkołach publicznych, otrzymali dyplomy potwierdzające kwalifikacje w danym zawodzie, wystawione z datą 27 sierpnia 2010 r. Ponadto zdający, którzy uzyskali dyplom i złożyli odpowiednie wnioski otrzymali suplementy do dyplomów „EUROPASS” w języku polskim i angielskim.

ORGANIZACJA I PRZEBIEG ETAPU PISEMNEGO

Do etapu pisemnego zgłoszonych zostało 40881 osób, natomiast przystąpiło 37430 osób (91,6% zgłoszonych). Etap pisemny egzaminu zawodowego przeprowadzony został w dniu 21 czerwca 2010 roku w 1019 szkołach na terenie działania OKE w Krakowie: 321 szkołach województwa lubelskiego, 439 szkołach województwa małopolskiego i 259 szkołach województwa podkarpackiego. W poniższej tabeli przedstawiono zestawienie liczby placówek, w których przeprowadzany był etap pisemny. Zestawienie sporządzono uwzględniając podział na typy szkół.

Tabela 3. Liczba szkół, w których odbywał się etap pisemny egzaminu

Województwo	Szkoły publiczne			Razem publiczne	Szkoły niepubliczne			Razem nie-publiczne	Razem
	Technika	Policealne	Technika uzupełniające		Technika	Policealne	Technika uzupełniające		
lubelskie	137	68	31	236	8	73	4	85	321
małopolskie	184	59	37	280	12	131	16	159	439
podkarpackie	130	34	18	182	5	68	4	77	259
Razem:	451	161	86	698	25	272	24	321	1019

Nad przebiegiem etapu pisemnego w szkołach czuwali Przewodniczący Szkolnych Zespołów Nadzorujących – dyrektorzy szkół, natomiast w poszczególnych salach zespoły nadzorujące. W skład zespołów nadzorujących wchodziły nauczyciele zajęć edukacyjnych nie objętych egzaminem. W każdym zespole jeden z członków był pracownikiem innej szkoły.

Zgodnie z przyjętą procedurą, przewodniczący szkolnych zespołów nadzorujących w dniu egzaminu, w obecności przedstawicieli zdających, otworzyli koperty z zestawami egzaminacyjnymi. Zdający w tym samym zawodzie rozwiązywali w całym kraju jednakowe testy. Dla wielu zawodów, w celu zapewnienia samodzielności pracy zdających, zastosowano wersje równoległe testu.

ORGANIZACJA I PRZEBIEG ETAPU PRAKTYCZNEGO

Etap praktyczny odbywał się w dniach od 22 do 25 czerwca 2010 roku. Do tego etapu zgłoszonych zostało 44726 osób, natomiast przystąpiło 38686 osób (86,5% zgłoszonych). Etap praktyczny egzaminu potwierdzającego kwalifikacje zawodowe został przeprowadzony w 1989 upoważnionych ośrodkach egzaminacyjnych na terenie działania OKE w Krakowie: 586 ośrodkach województwa lubelskiego, 842 ośrodkach województwa małopolskiego i 561 ośrodkach województwa podkarpackiego. Wszystkie ośrodki egzaminacyjne mieściły się w 740 placówkach prowadzących kształcenie zawodowe (szkoły, CKP, CKU).

Za zorganizowanie i przeprowadzenie etapu praktycznego egzaminu odpowiedzialny był kierownik ośrodka egzaminacyjnego, którym był dyrektor upoważnionej szkoły/placówki.

W związku z u nieważnieniem czerwcowego terminu etapu praktycznego egzaminu potwierdzającego kwalifikacje zawodowe dla zawodu technik elektronik egzamin przeprowadzony został ponownie w dniu 20 sierpnia 2010 roku.

Tabela 4. Liczba placówek, w których odbywał się egzamin

Województwo	Liczba zawodów w jednej placówce													Razem
	18	16	13	10	9	8	7	6	5	4	3	2	1	
lubelskie				1	4		2	9	16	31	35	45	73	216
małopolskie	1	1		1		1	6	14	25	37	48	53	141	328
podkarpackie			1	1	2	2	5	10	15	16	43	40	61	196
Razem:	1	1	1	3	6	3	13	33	56	84	126	138	275	740

Tabela 5. Liczba ośrodków egzaminacyjnych przeprowadzających egzamin praktyczny

Lp.	Symbol cyfrowy zawodu	Nazwa zawodu	06	12	18	Razem
1	311[01]	Korektor i stroiciel instrumentów muzycznych		1		1
2	311[02]	Technik analityk	2	1	2	5
3	311[04]	Technik budownictwa	19	39	23	81
4	311[07]	Technik elektronik	12	24	18	54
5	311[08]	Technik elektryk	11	27	15	53
6	311[10]	Technik geodeta	4	4	6	14
7	311[12]	Technik geolog		1	1	2
8	311[14]	Technik górnictwa otworowego			1	1
9	311[15]	Technik górnictwa podziemnego	2	2		4
10	311[19]	Technik inżynierii środowiska i melioracji		4	2	6

Lp.	Symbol cyfrowy zawodu	Nazwa zawodu	06	12	18	Razem
11	311[20]	Technik mechanik	36	60	45	141
12	311[22]	Technik mechanizacji rolnictwa	11	4	6	21
13	311[24]	Technik ochrony środowiska	6	13	9	28
14	311[28]	Technik poligraf		1	1	2
15	311[31]	Technik technologii chemicznej	3	2		5
16	311[32]	Technik technologii drewna	3	9	5	17
17	311[33]	Technik technologii szkła			1	1
18	311[34]	Technik technologii odzieży	4	7	6	17
19	311[37]	Technik telekomunikacji	1	3	5	9
20	311[39]	Technik urządzeń sanitarnych	2	5	5	12
21	311[40]	Technik wiertnik		1	2	3
22	311[42]	Technik włókienniczych wyrobów dekoracyjnych		1		1
23	311[45]	Technik drogownictwa	2	4	2	8
24	311[49]	Technik budownictwa wodnego			1	1
25	311[50]	Technik mechatronik	5	9	11	25
26	311[51]	Technik cyfrowych procesów graficznych		1		1
27	311[52]	Technik pojazdów samochodowych	1	1		2
28	311[96]	Technik usług detektywistycznych		1		1
29	312[01]	Technik informatyk	62	88	47	197
30	312[02]	Technik teleinformatyk	3	2	2	7
31	313[01]	Fototechnik	1	3		4
32	313[06]	Asystent operatora dźwięku		1		1
33	314[05]	Technik mechanik lotniczy	1			1
34	315[01]	Technik bezpieczeństwa i higieny pracy	5	5	6	16
35	315[02]	Technik pożarnictwa		1		1
36	321[01]	Technik hodowca koni	2	2		4
37	321[02]	Technik leśnik	2	2	1	5
38	321[03]	Technik ogrodnik	6	4	3	13
39	321[04]	Technik pszczelarz	1			1
40	321[05]	Technik rolnik	20	7	5	32
41	321[07]	Technik architektury krajobrazu	12	20	12	44
42	321[09]	Technik technologii żywności	7	10	8	25
43	321[10]	Technik żywienia i gospodarstwa domowego	25	41	32	98
44	322[01]	Asystentka stomatologiczna	3	7	4	14
45	322[03]	Higienistka stomatologiczna		1		1
46	322[06]	Ratownik medyczny	10	6	7	23
47	322[10]	Technik farmaceutyczny	7	12	7	26
48	322[12]	Technik masażyście	12	8	10	30
49	322[13]	Technik ortopeda	1			1
50	322[14]	Technik weterynarii	2	2	1	5
51	322[15]	Terapeuta zajęciowy	8	3	5	16
52	322[16]	Technik optyk		1		1
53	322[17]	Protetyk słuchu		1		1
54	322[19]	Technik elektroradiolog	1	1	1	3
55	322[20]	Dietetyk		1	2	3
56	322[21]	Opiekunka dziecięca	2	2	3	7
57	341[01]	Technik agrobiznesu	20	11	10	41
58	341[02]	Technik ekonomista	32	57	33	122
59	341[03]	Technik handlowiec	15	45	26	86
60	341[04]	Technik hotelarstwa	24	31	20	75
61	341[05]	Technik obsługi turystycznej	13	26	10	49
62	341[07]	Technik organizacji usług gastronomicznych	8	20	8	36
63	342[01]	Technik organizacji reklamy	5	11	3	19
64	342[02]	Technik spedytor	9	2	3	14
65	342[04]	Technik logistyk	8	13	5	26

Lp.	Symbol cyfrowy zawodu	Nazwa zawodu	06	12	18	Razem
66	343[01]	Technik administracji	27	34	23	84
67	346[02]	Asystent osoby niepełnosprawnej		2	2	4
68	346[03]	Opiekunka środowiskowa		2	4	6
69	346[04]	Opiekun w domu pomocy społecznej	1	5	5	11
70	347[09]	Florysta		1		1
71	348[02]	Technik archiwista	2			2
72	412[01]	Technik rachunkowości	8	15	4	27
73	419[01]	Technik prac biurowych	6	7	3	16
74	421[01]	Technik usług pocztowych i telekomunikacyjnych	2	3	2	7
75	512[01]	Kelner	2	12	7	21
76	512[02]	Kucharz	21	20	10	51
77	514[02]	Technik usług fryzjerskich	20	21	22	63
78	514[03]	Technik usług kosmetycznych	29	29	25	83
79	515[01]	Technik ochrony fizycznej osób i mienia	17	19	13	49
Łącznie:			586	842	561	1989

IV. WYNIKI EGZAMINU ZAWODOWEGO W OKRĘGU

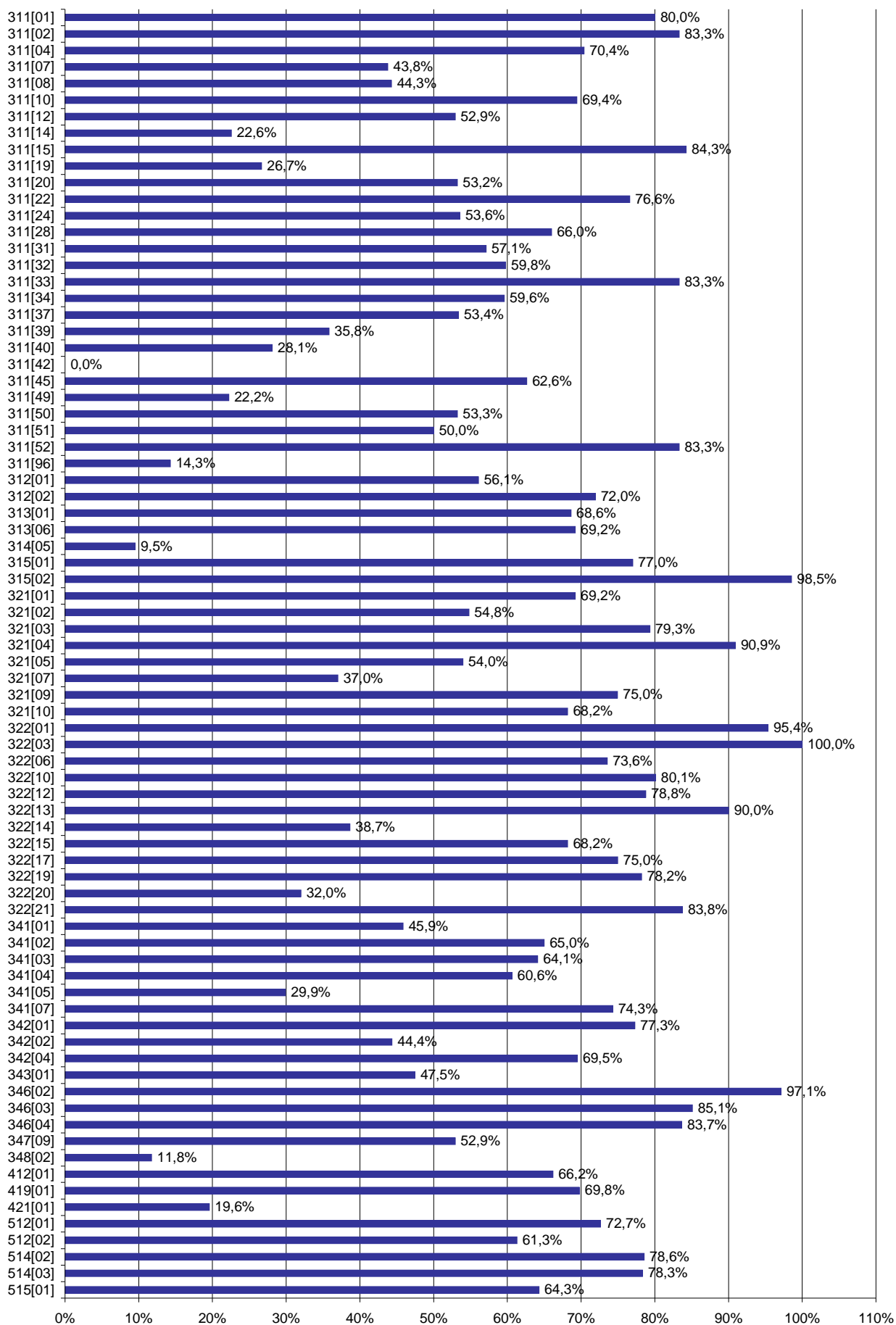
WYNIKI OGÓLNE EGZAMINU ZAWODOWEGO DLA CAŁEJ POPULACJI ZDAJĄCYCH W OKE W KRAKOWIE

Tabela 6. Wyniki egzaminu zawodowego w okręgu

Lp.	Symbol cyfrowy zawodu	Liczba zgłoszonych		Przystąpiło do etapu pisemnego		Zdało etap pisemny		Przystąpiło do etapu praktycznego		Zdało etap praktyczny		Przystąpiło do dwóch etapów egzaminu		Otrzymało dyplom (spośród zdających 2 etapy egzaminu)	
		etap pisemny	etap prakt.	liczba	%	liczba	%	liczba	%	liczba	%	liczba	liczba	%	
1.	311[01]	10	10	10	100,0%	8	80,0%	10	100,0%	8	80,0%	10	8	80,0%	
2.	311[02]	81	76	79	97,5%	66	83,5%	73	96,1%	66	90,4%	72	60	83,3%	
3.	311[04]	1728	1951	1593	92,2%	1490	93,5%	1667	85,4%	1163	69,8%	1545	1088	70,4%	
4.	311[07]	1691	1941	1513	89,5%	1138	75,2%	1341	69,1%	600	44,7%	1212	531	43,8%	
5.	311[08]	837	884	741	88,5%	574	77,5%	731	82,7%	353	48,3%	666	295	44,3%	
6.	311[10]	319	334	293	91,8%	229	78,2%	288	86,2%	230	79,9%	278	193	69,4%	
7.	311[12]	23	21	20	87,0%	14	70,0%	18	85,7%	10	55,6%	17	9	52,9%	
8.	311[14]	33	33	32	97,0%	21	65,6%	31	93,9%	8	25,8%	31	7	22,6%	
9.	311[15]	266	263	261	98,1%	230	88,1%	252	95,8%	234	92,9%	248	209	84,3%	
10.	311[19]	61	65	47	77,0%	39	83,0%	48	73,8%	13	27,1%	45	12	26,7%	
11.	311[20]	3603	3901	3193	88,6%	2940	92,1%	3264	83,7%	1720	52,7%	3037	1617	53,2%	
12.	311[22]	486	564	447	92,0%	374	83,7%	497	88,1%	435	87,5%	436	334	76,6%	
13.	311[24]	317	406	293	92,4%	247	84,3%	337	83,0%	183	54,3%	280	150	53,6%	
14.	311[28]	105	106	103	98,1%	82	79,6%	102	96,2%	76	74,5%	100	66	66,0%	
15.	311[31]	66	67	57	86,4%	43	75,4%	57	85,1%	33	57,9%	56	32	57,1%	
16.	311[32]	187	239	173	92,5%	153	88,4%	195	81,6%	115	59,0%	169	101	59,8%	
17.	311[33]	8	8	7	87,5%	6	85,7%	6	75,0%	5	83,3%	6	5	83,3%	
18.	311[34]	257	280	243	94,6%	190	78,2%	254	90,7%	161	63,4%	240	143	59,6%	
19.	311[37]	193	192	168	87,0%	110	65,5%	142	74,0%	85	59,9%	133	71	53,4%	
20.	311[39]	147	158	126	85,7%	120	95,2%	129	81,6%	45	34,9%	120	43	35,8%	
21.	311[40]	40	45	33	82,5%	31	93,9%	36	80,0%	9	25,0%	32	9	28,1%	
22.	311[42]	3	3	3	100,0%	0	0,0%	3	100,0%	0	0,0%	3	0	0,0%	
23.	311[45]	103	131	96	93,2%	94	97,9%	114	87,0%	64	56,1%	91	57	62,6%	
24.	311[49]	11	14	9	81,8%	8	88,9%	11	78,6%	2	18,2%	9	2	22,2%	
25.	311[50]	589	653	528	89,6%	327	61,9%	531	81,3%	361	68,0%	492	262	53,3%	
26.	311[51]	8	8	8	100,0%	8	100,0%	8	100,0%	4	50,0%	8	4	50,0%	
27.	311[52]	14	14	14	100,0%	12	85,7%	12	85,7%	10	83,3%	12	10	83,3%	
28.	311[96]	8	8	7	87,5%	7	100,0%	7	87,5%	1	14,3%	7	1	14,3%	
29.	312[01]	4477	4158	4058	90,6%	2775	68,4%	3702	89,0%	2445	66,0%	3541	1987	56,1%	
30.	312[02]	120	121	112	93,3%	101	90,2%	111	91,7%	79	71,2%	107	77	72,0%	
31.	313[01]	62	74	52	83,9%	50	96,2%	60	81,1%	40	66,7%	51	35	68,6%	
32.	313[06]	14	14	13	92,9%	9	69,2%	14	100,0%	13	92,9%	13	9	69,2%	
33.	314[05]	25	28	21	84,0%	10	47,6%	23	82,1%	2	8,7%	21	2	9,5%	
34.	315[01]	143	148	137	95,8%	135	98,5%	138	93,2%	106	76,8%	135	104	77,0%	
35.	315[02]	137	138	137	100,0%	137	100,0%	138	100,0%	135	97,8%	137	135	98,5%	
36.	321[01]	26	27	26	100,0%	25	96,2%	27	100,0%	20	74,1%	26	18	69,2%	
37.	321[02]	235	255	201	85,5%	159	79,1%	209	82,0%	114	54,5%	177	97	54,8%	
38.	321[03]	135	160	122	90,4%	114	93,4%	133	83,1%	103	77,4%	121	96	79,3%	
39.	321[04]	49	56	45	91,8%	44	97,8%	45	80,4%	42	93,3%	44	40	90,9%	
40.	321[05]	575	618	502	87,3%	460	91,6%	525	85,0%	275	52,4%	489	264	54,0%	
41.	321[07]	683	786	633	92,7%	591	93,4%	693	88,2%	245	35,4%	624	231	37,0%	
42.	321[09]	577	588	532	92,2%	475	89,3%	531	90,3%	398	75,0%	491	368	74,9%	
43.	321[10]	2592	2713	2454	94,7%	1795	73,1%	2490	91,8%	2040	81,9%	2400	1636	68,2%	
44.	322[01]	370	391	368	99,5%	368	100,0%	383	98,0%	363	94,8%	366	349	95,4%	
45.	322[03]	29	30	29	100,0%	29	100,0%	30	100,0%	28	93,3%	28	28	100,0%	
46.	322[06]	448	652	438	97,8%	422	96,3%	609	93,4%	417	68,5%	435	320	73,6%	

Lp.	Symbol cyfrowy zawodu	Liczba zgłoszonych		Przystąpiło do etapu pisemnego		Zdało etap pisemny		Przystąpiło do etapu praktycznego		Zdało etap praktyczny		Przystąpiło do dwóch etapów egzaminu	Otrzymało dyplom (spośród zdających 2 etapy egzaminu)	
		etap pisemny	etap prakt.	liczba	%	liczba	%	liczba	%	liczba	%	liczba	liczba	%
47.	322[10]	658	797	643	97,7%	624	97,0%	770	96,6%	604	78,4%	639	512	80,1%
48.	322[12]	668	883	642	96,1%	636	99,1%	809	91,6%	607	75,0%	608	479	78,8%
49.	322[13]	21	21	20	95,2%	20	100,0%	20	95,2%	18	90,0%	20	18	90,0%
50.	322[14]	81	93	77	95,1%	70	90,9%	86	92,5%	29	33,7%	75	29	38,7%
51.	322[15]	115	165	111	96,5%	106	95,5%	148	89,7%	93	62,8%	110	75	68,2%
52.	322[16]	0	1					1	100,0%	1	100,0%			
53.	322[17]	37	40	37	100,0%	34	91,9%	40	100,0%	30	75,0%	36	27	75,0%
54.	322[19]	82	81	79	96,3%	77	97,5%	79	97,5%	61	77,2%	78	61	78,2%
55.	322[20]	26	35	25	96,2%	24	96,0%	29	82,9%	9	31,0%	25	8	32,0%
56.	322[21]	83	97	82	98,8%	76	92,7%	93	95,9%	73	78,5%	80	67	83,8%
57.	341[01]	717	802	616	85,9%	605	98,2%	660	82,3%	287	43,5%	604	277	45,9%
58.	341[02]	3592	3920	3278	91,3%	3135	95,6%	3294	84,0%	2086	63,3%	3154	2050	65,0%
59.	341[03]	1335	1544	1216	91,1%	1089	89,6%	1308	84,7%	862	65,9%	1188	762	64,1%
60.	341[04]	1936	2283	1784	92,1%	1661	93,1%	1958	85,8%	1159	59,2%	1748	1060	60,6%
61.	341[05]	340	441	259	76,2%	244	94,2%	303	68,7%	93	30,7%	254	76	29,9%
62.	341[07]	797	870	762	95,6%	639	83,9%	789	90,7%	616	78,1%	740	550	74,3%
63.	342[01]	155	173	144	92,9%	133	92,4%	153	88,4%	118	77,1%	141	109	77,3%
64.	342[02]	166	195	161	97,0%	151	93,8%	175	89,7%	73	41,7%	160	71	44,4%
65.	342[04]	314	333	297	94,6%	289	97,3%	306	91,9%	212	69,3%	295	205	69,5%
66.	343[01]	1222	1233	1121	91,7%	820	73,1%	1111	90,1%	585	52,7%	1060	503	47,5%
67.	346[02]	37	41	36	97,3%	36	100,0%	39	95,1%	38	97,4%	35	34	97,1%
68.	346[03]	50	53	47	94,0%	47	100,0%	49	92,5%	41	83,7%	47	40	85,1%
69.	346[04]	111	136	104	93,7%	103	99,0%	124	91,2%	103	83,1%	104	87	83,7%
70.	347[09]	17	17	17	100,0%	17	100,0%	17	100,0%	9	52,9%	17	9	52,9%
71.	348[02]	18	18	17	94,4%	15	88,2%	17	94,4%	2	11,8%	17	2	11,8%
72.	412[01]	275	277	232	84,4%	190	81,9%	224	80,9%	156	69,6%	216	143	66,2%
73.	419[01]	156	159	151	96,8%	147	97,4%	151	95,0%	104	68,9%	149	104	69,8%
74.	421[01]	116	141	102	87,9%	84	82,4%	119	84,4%	36	30,3%	97	19	19,6%
75.	512[01]	415	442	388	93,5%	377	97,2%	402	91,0%	289	71,9%	384	279	72,7%
76.	512[02]	1171	1221	1111	94,9%	892	80,3%	1130	92,5%	760	67,3%	1091	669	61,3%
77.	514[02]	1361	1450	1270	93,3%	1245	98,0%	1316	90,8%	1019	77,4%	1246	979	78,6%
78.	514[03]	2139	2339	1974	92,3%	1869	94,7%	2097	89,7%	1635	78,0%	1879	1472	78,3%
79.	515[01]	779	1093	650	83,4%	608	93,5%	844	77,2%	550	65,2%	644	414	64,3%
Łącznie:		40881	44726	37430	91,6%	32323	86,4%	38686	86,5%	25217	65,2%	35502	22305	62,8%

Dla 62,8% zdających, którzy przystąpili do dwóch etapów egzaminu, zakończył się on pełnym sukcesem i otrzymali oni dyplom potwierdzający kwalifikacje zawodowe.



Wykres 1. Procent absolwentów, którzy zdali egzamin potwierdzający kwalifikacje zawodowe w poszczególnych zawodach

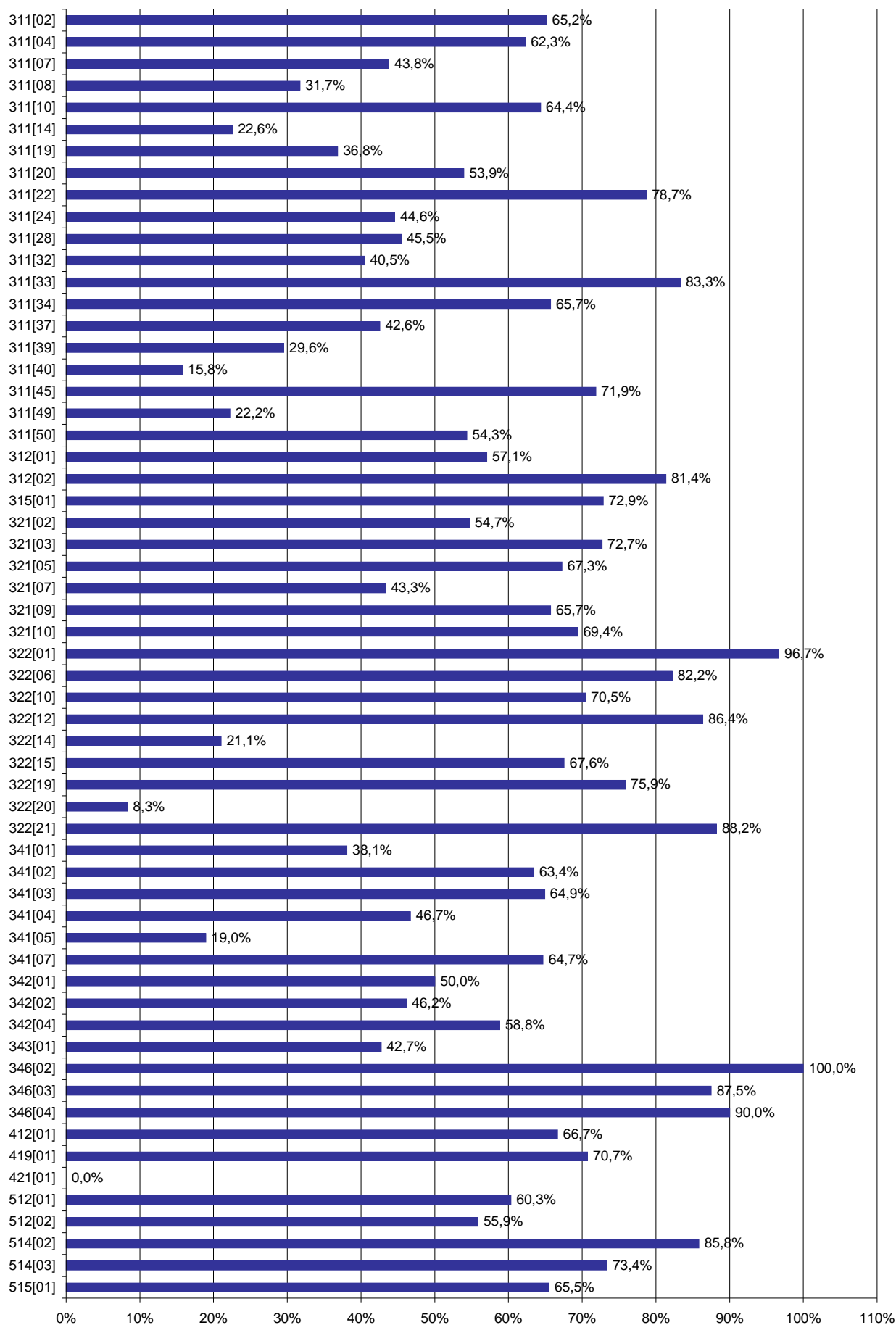
V. WYNIKI EGZAMINU ZAWODOWEGO W WOJEWÓDZTWIE

WYNIKI OGÓLNE EGZAMINU ZAWODOWEGO

Tabela 7. Wyniki egzaminu zawodowego w województwie

Lp.	Symbol cyfrowy zawodu	Liczba zgłoszonych		Przystąpiło do etapu pisemnego		Zdało etap pisemny		Przystąpiło do etapu praktycznego		Zdało etap praktyczny		Przystąpiło do dwóch etapów egzaminu		Otrzymało dyplom (spośród zdających 2 etapy egzaminu)	
		etap pisemny	etap prakt.	liczba	%	liczba	%	liczba	%	liczba	%	liczba	%	liczba	%
1.	311[01]	0	0												
2.	311[02]	27	24	27	100,0%	17	63,0%	23	95,8%	20	87,0%	23	15	65,2%	
3.	311[04]	507	564	473	93,3%	434	91,8%	482	85,5%	301	62,4%	456	284	62,3%	
4.	311[07]	715	815	651	91,0%	488	75,0%	556	68,2%	259	46,6%	516	226	43,8%	
5.	311[08]	206	200	174	84,5%	125	71,8%	154	77,0%	51	33,1%	145	46	31,7%	
6.	311[10]	128	131	121	94,5%	92	76,0%	116	88,5%	86	74,1%	115	74	64,3%	
7.	311[12]	4	2	3	75,0%	0	0,0%	1	50,0%	1	100,0%				
8.	311[14]	33	33	32	97,0%	21	65,6%	31	93,9%	8	25,8%	31	7	22,6%	
9.	311[15]	0	0												
10.	311[19]	23	24	19	82,6%	16	84,2%	20	83,3%	7	35,0%	19	7	36,8%	
11.	311[20]	1307	1383	1169	89,4%	1085	92,8%	1167	84,4%	624	53,5%	1103	595	53,9%	
12.	311[22]	151	169	144	95,4%	118	81,9%	155	91,7%	148	95,5%	141	111	78,7%	
13.	311[24]	112	143	97	86,6%	69	71,1%	111	77,6%	57	51,4%	92	41	44,6%	
14.	311[28]	34	36	33	97,1%	24	72,7%	35	97,2%	20	57,1%	33	15	45,5%	
15.	311[31]	0	0												
16.	311[32]	52	72	45	86,5%	37	82,2%	52	72,2%	21	40,4%	42	17	40,5%	
17.	311[33]	8	8	7	87,5%	6	85,7%	6	75,0%	5	83,3%	6	5	83,3%	
18.	311[34]	72	77	70	97,2%	60	85,7%	74	96,1%	51	68,9%	70	46	65,7%	
19.	311[37]	89	85	72	80,9%	37	51,4%	49	57,6%	27	55,1%	47	20	42,6%	
20.	311[39]	51	54	45	88,2%	44	97,8%	47	87,0%	13	27,7%	44	13	29,5%	
21.	311[40]	24	29	20	83,3%	18	90,0%	23	79,3%	3	13,0%	19	3	15,8%	
22.	311[42]	0	0												
23.	311[45]	32	42	32	100,0%	32	100,0%	41	97,6%	26	63,4%	32	23	71,9%	
24.	311[49]	11	14	9	81,8%	8	88,9%	11	78,6%	2	18,2%	9	2	22,2%	
25.	311[50]	291	329	246	84,5%	158	64,2%	240	72,9%	155	64,6%	219	119	54,3%	
26.	311[51]	0	0												
27.	311[52]	0	0												
28.	311[96]	0	0												
29.	312[01]	1353	1274	1214	89,7%	835	68,8%	1128	88,5%	744	66,0%	1083	618	57,1%	
30.	312[02]	67	65	62	92,5%	56	90,3%	60	92,3%	49	81,7%	59	48	81,4%	
31.	313[01]	0	0												
32.	313[06]	0	0												
33.	314[05]	0	0												
34.	315[01]	71	74	71	100,0%	70	98,6%	71	95,9%	52	73,2%	70	51	72,9%	
35.	315[02]	0	0												
36.	321[01]	0	0												
37.	321[02]	70	85	61	87,1%	48	78,7%	70	82,4%	33	47,1%	53	29	54,7%	
38.	321[03]	29	41	22	75,9%	21	95,5%	26	63,4%	18	69,2%	22	16	72,7%	
39.	321[04]	0	0												
40.	321[05]	61	72	58	95,1%	55	94,8%	64	88,9%	38	59,4%	55	37	67,3%	
41.	321[07]	176	201	160	90,9%	150	93,8%	177	88,1%	74	41,8%	157	68	43,3%	
42.	321[09]	163	165	151	92,6%	132	87,4%	150	90,9%	98	65,3%	143	94	65,7%	
43.	321[10]	929	966	878	94,5%	651	74,1%	878	90,9%	719	81,9%	853	592	69,4%	
44.	322[01]	122	138	122	100,0%	122	100,0%	133	96,4%	127	95,5%	121	117	96,7%	
45.	322[03]	0	0												
46.	322[06]	136	173	135	99,3%	134	99,3%	170	98,3%	130	76,5%	135	111	82,2%	
47.	322[10]	194	229	185	95,4%	179	96,8%	219	95,6%	159	72,6%	183	129	70,5%	

Lp.	Symbol cyfrowy zawodu	Liczba zgłoszonych		Przystąpiło do etapu pisemnego		Zdało etap pisemny		Przystąpiło do etapu praktycznego		Zdało etap praktyczny		Przystąpiło do dwóch etapów egzaminu	Otrzymało dyplom (spośród zdających 2 etapy egzaminu)	
		etap pisemny	etap prakt.	liczba	%	liczba	%	liczba	%	liczba	%	liczba	liczba	%
48.	322[12]	233	266	229	98,3%	229	100,0%	254	95,5%	216	85,0%	213	184	86,4%
49.	322[13]	0	0											
50.	322[14]	19	23	19	100,0%	17	89,5%	23	100,0%	4	17,4%	19	4	21,1%
51.	322[15]	39	49	38	97,4%	35	92,1%	46	93,9%	31	67,4%	37	25	67,6%
52.	322[16]	0	0											
53.	322[17]	0	0											
54.	322[19]	29	29	29	100,0%	29	100,0%	29	100,0%	22	75,9%	29	22	75,9%
55.	322[20]	12	15	12	100,0%	11	91,7%	12	80,0%	1	8,3%	12	1	8,3%
56.	322[21]	34	37	34	100,0%	31	91,2%	36	97,3%	32	88,9%	34	30	88,2%
57.	341[01]	113	129	108	95,6%	107	99,1%	111	86,0%	40	36,0%	105	40	38,1%
58.	341[02]	1153	1232	1058	91,8%	1005	95,0%	1038	84,3%	654	63,0%	1012	642	63,4%
59.	341[03]	415	467	375	90,4%	344	91,7%	397	85,0%	264	66,5%	365	237	64,9%
60.	341[04]	546	640	501	91,8%	439	87,6%	560	87,5%	260	46,4%	490	229	46,7%
61.	341[05]	77	89	60	77,9%	55	91,7%	63	70,8%	11	17,5%	58	11	19,0%
62.	341[07]	200	215	192	96,0%	147	76,6%	199	92,6%	141	70,9%	187	121	64,7%
63.	342[01]	37	42	36	97,3%	32	88,9%	40	95,2%	21	52,5%	36	18	50,0%
64.	342[02]	26	34	26	100,0%	24	92,3%	27	79,4%	12	44,4%	26	12	46,2%
65.	342[04]	57	58	52	91,2%	50	96,2%	51	87,9%	31	60,8%	51	30	58,8%
66.	343[01]	284	285	256	90,1%	186	72,7%	253	88,8%	120	47,4%	241	103	42,7%
67.	346[02]	7	7	7	100,0%	7	100,0%	7	100,0%	7	100,0%	7	7	100,0%
68.	346[03]	42	44	40	95,2%	40	100,0%	41	93,2%	36	87,8%	40	35	87,5%
69.	346[04]	57	62	50	87,7%	50	100,0%	54	87,1%	48	88,9%	50	45	90,0%
70.	347[09]	0	0											
71.	348[02]	0	0											
72.	412[01]	52	50	37	71,2%	29	78,4%	36	72,0%	25	69,4%	36	24	66,7%
73.	419[01]	45	47	41	91,1%	41	100,0%	42	89,4%	29	69,0%	41	29	70,7%
74.	421[01]	29	29	20	69,0%	16	80,0%	21	72,4%	1	4,8%	20	0	0,0%
75.	512[01]	144	162	127	88,2%	122	96,1%	140	86,4%	80	57,1%	126	76	60,3%
76.	512[02]	271	280	256	94,5%	183	71,5%	257	91,8%	171	66,5%	247	138	55,9%
77.	514[02]	518	541	480	92,7%	474	98,8%	493	91,1%	420	85,2%	473	406	85,8%
78.	514[03]	669	740	608	90,9%	568	93,4%	650	87,8%	467	71,8%	578	424	73,4%
79.	515[01]	221	310	206	93,2%	193	93,7%	264	85,2%	168	63,6%	206	135	65,5%
Łącznie:		12577	13599	11505	91,5%	9806	85,2%	11684	85,9%	7438	63,7%	10835	6607	61,0%



Wykres 2. Procent absolwentów, którzy zdali egzamin potwierdzający kwalifikacje zawodowe w poszczególnych zawodach

WYNIKI ZDAJĄCYCH O SPECJALNYCH POTRZEBACH EDUKACYJNYCH

Na terenie działania OKE w Krakowie do dwóch etapów egzaminu potwierdzającego kwalifikacje zawodowe przystąpiło łącznie w 6 zawodach 26 absolwentów o specjalnych potrzebach edukacyjnych. Stanowi to ok. 0,24% zgłoszonych do egzaminu. Wyniki egzaminu tych zdających zostały przedstawione w poniższej tabeli.

Tabela 8. Wyniki egzaminu zawodowego zdających o specjalnych potrzebach edukacyjnych

Lp.	Symbol cyfrowy zawodu	Przystąpiło do etapu pisemnego	Zdało etap pisemny		Przystąpiło do etapu praktycznego	Zdało etap praktyczny		Przystąpiło do dwóch etapów egzaminu	Otrzymało dyplom (spośród zdających 2 etapy egzaminu)	
		liczba	liczba	%	liczba	liczba	%	liczba	liczba	%
1.	311[22]	1	1	100,0%	1	1	100,0%	1	1	100,0%
2.	312[01]	14	0	0,0%	14	0	0,0%	13	0	0,0%
3.	321[10]	1	1	100,0%	1	0	0,0%	1	0	0,0%
4.	341[02]	2	2	100,0%	2	2	100,0%	2	2	100,0%
5.	341[03]	2	2	100,0%	2	2	100,0%	2	2	100,0%
6.	512[02]	8	2	25,0%	7	0	0,0%	7	0	0,0%
Łącznie:		28	8	28,6%	27	5	18,5%	26	5	19,2%

WYNIKI ZDAJĄCYCH W ROZBICIU NA TYPY SZKÓŁ

Tabela 9. Wyniki egzaminu zawodowego - technika

Lp.	Symbol cyfrowy zawodu	Przystąpiło do etapu pisemnego	Zdało etap pisemny		Przystąpiło do etapu praktycznego	Zdało etap praktyczny		Przystąpiło do dwóch etapów egzaminu	Otrzymało dyplom (spośród zdających 2 etapy egzaminu)	
		liczba	liczba	%	liczba	liczba	%	liczba	liczba	%
1.	311[02]	24	15	62,5%	20	17	85,0%	20	13	65,0%
2.	311[04]	429	398	92,8%	433	287	66,3%	413	271	65,6%
3.	311[07]	651	488	75,0%	555	259	46,7%	516	226	43,8%
4.	311[08]	167	121	72,5%	148	46	31,1%	139	42	30,2%
5.	311[10]	120	91	75,8%	115	85	73,9%	114	73	64,0%
6.	311[19]	19	16	84,2%	20	7	35,0%	19	7	36,8%
7.	311[20]	1053	989	93,9%	1050	584	55,6%	993	557	56,1%
8.	311[22]	144	118	81,9%	155	148	95,5%	141	111	78,7%
9.	311[24]	92	64	69,6%	102	53	52,0%	87	38	43,7%
10.	311[28]	33	24	72,7%	35	20	57,1%	33	15	45,5%
11.	311[32]	45	37	82,2%	52	21	40,4%	42	17	40,5%
12.	311[34]	70	60	85,7%	74	51	68,9%	70	46	65,7%
13.	311[37]	72	37	51,4%	49	27	55,1%	47	20	42,6%
14.	311[39]	45	44	97,8%	46	13	28,3%	44	13	29,5%
15.	311[40]	20	18	90,0%	21	3	14,3%	19	3	15,8%
16.	311[45]	32	32	100,0%	41	26	63,4%	32	23	71,9%
17.	311[49]	9	8	88,9%	11	2	18,2%	9	2	22,2%
18.	311[50]	236	151	64,0%	231	150	64,9%	210	116	55,2%
19.	312[01]	906	707	78,0%	864	639	74,0%	845	546	64,6%
20.	312[02]	62	56	90,3%	60	49	81,7%	59	48	81,4%
21.	321[02]	61	48	78,7%	70	33	47,1%	53	29	54,7%
22.	321[03]	22	21	95,5%	26	18	69,2%	22	16	72,7%
23.	321[05]	57	54	94,7%	64	38	59,4%	55	37	67,3%
24.	321[07]	154	144	93,5%	172	70	40,7%	152	64	42,1%
25.	321[09]	116	103	88,8%	114	78	68,4%	109	75	68,8%
26.	321[10]	853	635	74,4%	852	703	82,5%	829	578	69,7%

Lp.	Symbol cyfrowy zawodu	Przystąpiło do etapu pisemnego	Zdało etap pisemny		Przystąpiło do etapu praktycznego	Zdało etap praktyczny		Przystąpiło do dwóch etapów egzaminu	Otrzymało dyplom (spośród zdających 2 etapy egzaminu)	
		liczba	liczba	%	liczba	liczba	%	liczba	liczba	%
27.	322[14]	19	17	89,5%	23	4	17,4%	19	4	21,1%
28.	341[01]	108	107	99,1%	111	40	36,0%	105	40	38,1%
29.	341[02]	997	952	95,5%	971	627	64,6%	953	617	64,7%
30.	341[03]	314	289	92,0%	334	217	65,0%	305	196	64,3%
31.	341[04]	484	424	87,6%	538	254	47,2%	473	223	47,1%
32.	341[07]	192	147	76,6%	199	141	70,9%	187	121	64,7%
33.	342[04]	47	45	95,7%	46	29	63,0%	46	28	60,9%
34.	421[01]	20	16	80,0%	21	1	4,8%	20	0	0,0%
35.	512[01]	115	110	95,7%	124	78	62,9%	114	75	65,8%
36.	512[02]	229	171	74,7%	230	161	70,0%	222	132	59,5%
37.	514[02]	249	245	98,4%	262	226	86,3%	247	215	87,0%
Łącznie:		8266	7002	84,7%	8239	5205	63,2%	7763	4637	59,7%

Tabela 10. Wyniki egzaminu zawodowego – szkoły policealne

Lp.	Symbol cyfrowy zawodu	Przystąpiło do etapu pisemnego	Zdało etap pisemny		Przystąpiło do etapu praktycznego	Zdało etap praktyczny		Przystąpiło do dwóch etapów egzaminu	Otrzymało dyplom (spośród zdających 2 etapy egzaminu)	
		liczba	liczba	%	liczba	liczba	%	liczba	liczba	%
1.	311[02]	3	2	66,7%	3	3	100,0%	3	2	66,7%
2.	311[04]	8	8	100,0%	7	6	85,7%	7	6	85,7%
3.	311[08]	7	4	57,1%	6	5	83,3%	6	4	66,7%
4.	311[10]	1	1	100,0%	1	1	100,0%	1	1	100,0%
5.	311[14]	32	21	65,6%	31	8	25,8%	31	7	22,6%
6.	311[20]	33	32	97,0%	35	17	48,6%	32	17	53,1%
7.	311[24]	5	5	100,0%	9	4	44,4%	5	3	60,0%
8.	311[50]	10	7	70,0%	9	5	55,6%	9	3	33,3%
9.	312[01]	308	128	41,6%	264	105	39,8%	238	72	30,3%
10.	315[01]	71	70	98,6%	71	52	73,2%	70	51	72,9%
11.	321[07]	6	6	100,0%	5	4	80,0%	5	4	80,0%
12.	322[01]	122	122	100,0%	133	127	95,5%	121	117	96,7%
13.	322[06]	135	134	99,3%	170	130	76,5%	135	111	82,2%
14.	322[10]	185	179	96,8%	219	159	72,6%	183	129	70,5%
15.	322[12]	229	229	100,0%	254	216	85,0%	213	184	86,4%
16.	322[15]	38	35	92,1%	46	31	67,4%	37	25	67,6%
17.	322[19]	29	29	100,0%	29	22	75,9%	29	22	75,9%
18.	322[20]	12	11	91,7%	12	1	8,3%	12	1	8,3%
19.	322[21]	34	31	91,2%	36	32	88,9%	34	30	88,2%
20.	341[02]	61	53	86,9%	67	27	40,3%	59	25	42,4%
21.	341[03]	47	45	95,7%	48	35	72,9%	46	32	69,6%
22.	341[04]	17	15	88,2%	22	6	27,3%	17	6	35,3%
23.	341[05]	60	55	91,7%	63	11	17,5%	58	11	19,0%
24.	342[01]	36	32	88,9%	40	21	52,5%	36	18	50,0%
25.	342[02]	26	24	92,3%	27	12	44,4%	26	12	46,2%
26.	342[04]	5	5	100,0%	5	2	40,0%	5	2	40,0%
27.	343[01]	256	186	72,7%	253	120	47,4%	241	103	42,7%
28.	346[02]	7	7	100,0%	7	7	100,0%	7	7	100,0%
29.	346[03]	40	40	100,0%	41	36	87,8%	40	35	87,5%
30.	346[04]	50	50	100,0%	54	48	88,9%	50	45	90,0%
31.	412[01]	37	29	78,4%	36	25	69,4%	36	24	66,7%
32.	419[01]	41	41	100,0%	42	29	69,0%	41	29	70,7%
33.	512[01]	12	12	100,0%	16	2	12,5%	12	1	8,3%
34.	512[02]	7	2	28,6%	7	0	0,0%	7	0	0,0%

Lp.	Symbol cyfrowy zawodu	Przystąpiło do etapu pisemnego	Zdało etap pisemny		Przystąpiło do etapu praktycznego	Zdało etap praktyczny		Przystąpiło do dwóch etapów egzaminu	Otrzymało dyplom (spośród zdających 2 etapy egzaminu)	
		liczba	liczba	%	liczba	liczba	%	liczba	liczba	%
35.	514[02]	226	224	99,1%	226	192	85,0%	221	189	85,5%
36.	514[03]	608	568	93,4%	650	467	71,8%	578	424	73,4%
37.	515[01]	206	193	93,7%	264	168	63,6%	206	135	65,5%
Łącznie:		3010	2635	87,5%	3208	2136	66,6%	2857	1887	66,0%

Tabela 11. Wyniki egzaminu zawodowego – technika uzupełniająca

Lp.	Symbol cyfrowy zawodu	Przystąpiło do etapu pisemnego	Zdało etap pisemny		Przystąpiło do etapu praktycznego	Zdało etap praktyczny		Przystąpiło do dwóch etapów egzaminu	Otrzymało dyplom (spośród zdających 2 etapy egzaminu)	
		liczba	liczba	%	liczba	liczba	%	liczba	liczba	%
1.	311[04]	36	28	77,8%	42	8	19,0%	36	7	19,4%
2.	311[20]	83	64	77,1%	82	23	28,0%	78	21	26,9%
3.	311[33]	7	6	85,7%	6	5	83,3%	6	5	83,3%
4.	321[09]	35	29	82,9%	36	20	55,6%	34	19	55,9%
5.	321[10]	25	16	64,0%	26	16	61,5%	24	14	58,3%
6.	341[03]	14	10	71,4%	15	12	80,0%	14	9	64,3%
7.	512[02]	20	10	50,0%	20	10	50,0%	18	6	33,3%
8.	514[02]	5	5	100,0%	5	2	40,0%	5	2	40,0%
Łącznie:		225	168	74,7%	232	96	41,4%	215	83	38,6%

Tabela 12. Wyniki egzaminu zawodowego – szkoły publiczne

Lp.	Symbol cyfrowy zawodu	Przystąpiło do etapu pisemnego	Zdało etap pisemny		Przystąpiło do etapu praktycznego	Zdało etap praktyczny		Przystąpiło do dwóch etapów egzaminu	Otrzymało dyplom (spośród zdających 2 etapy egzaminu)	
		liczba	liczba	%	liczba	liczba	%	liczba	liczba	%
1.	311[02]	27	17	63,0%	23	20	87,0%	23	15	65,2%
2.	311[04]	458	420	91,7%	466	293	62,9%	442	276	62,4%
3.	311[07]	651	488	75,0%	556	259	46,6%	516	226	43,8%
4.	311[08]	165	120	72,7%	147	46	31,3%	138	42	30,4%
5.	311[10]	121	92	76,0%	116	86	74,1%	115	74	64,3%
6.	311[14]	32	21	65,6%	31	8	25,8%	31	7	22,6%
7.	311[19]	19	16	84,2%	20	7	35,0%	19	7	36,8%
8.	311[20]	1095	1025	93,6%	1094	601	54,9%	1033	572	55,4%
9.	311[22]	144	118	81,9%	155	148	95,5%	141	111	78,7%
10.	311[24]	96	68	70,8%	108	56	51,9%	91	41	45,1%
11.	311[28]	33	24	72,7%	35	20	57,1%	33	15	45,5%
12.	311[32]	45	37	82,2%	52	21	40,4%	42	17	40,5%
13.	311[33]	7	6	85,7%	6	5	83,3%	6	5	83,3%
14.	311[34]	70	60	85,7%	74	51	68,9%	70	46	65,7%
15.	311[37]	72	37	51,4%	49	27	55,1%	47	20	42,6%
16.	311[39]	45	44	97,8%	47	13	27,7%	44	13	29,5%
17.	311[40]	20	18	90,0%	23	3	13,0%	19	3	15,8%
18.	311[45]	32	32	100,0%	41	26	63,4%	32	23	71,9%
19.	311[49]	9	8	88,9%	11	2	18,2%	9	2	22,2%
20.	311[50]	236	151	64,0%	231	150	64,9%	210	116	55,2%
21.	312[01]	1034	755	73,0%	957	673	70,3%	933	568	60,9%
22.	312[02]	62	56	90,3%	60	49	81,7%	59	48	81,4%
23.	315[01]	11	11	100,0%	11	11	100,0%	11	11	100,0%
24.	321[02]	61	48	78,7%	70	33	47,1%	53	29	54,7%
25.	321[03]	19	18	94,7%	23	15	65,2%	19	13	68,4%

Lp.	Symbol cyfrowy zawodu	Przystąpiło do etapu pisemnego	Zdało etap pisemny		Przystąpiło do etapu praktycznego	Zdało etap praktyczny		Przystąpiło do dwóch etapów egzaminu	Otrzymało dyplom (spośród zdających 2 etapy egzaminu)	
		liczba	liczba	%	liczba	liczba	%	liczba	liczba	%
26.	321[05]	58	55	94,8%	64	38	59,4%	55	37	67,3%
27.	321[07]	154	144	93,5%	172	70	40,7%	152	64	42,1%
28.	321[09]	148	129	87,2%	147	96	65,3%	140	92	65,7%
29.	321[10]	873	649	74,3%	871	716	82,2%	848	591	69,7%
30.	322[01]	40	40	100,0%	43	37	86,0%	40	36	90,0%
31.	322[06]	135	134	99,3%	170	130	76,5%	135	111	82,2%
32.	322[10]	100	99	99,0%	119	99	83,2%	100	84	84,0%
33.	322[12]	156	156	100,0%	174	163	93,7%	152	143	94,1%
34.	322[14]	19	17	89,5%	23	4	17,4%	19	4	21,1%
35.	322[15]	38	35	92,1%	46	31	67,4%	37	25	67,6%
36.	322[19]	29	29	100,0%	29	22	75,9%	29	22	75,9%
37.	322[20]	12	11	91,7%	12	1	8,3%	12	1	8,3%
38.	322[21]	34	31	91,2%	36	32	88,9%	34	30	88,2%
39.	341[01]	108	107	99,1%	111	40	36,0%	105	40	38,1%
40.	341[02]	1003	958	95,5%	978	632	64,6%	959	622	64,9%
41.	341[03]	339	310	91,4%	361	238	65,9%	330	213	64,5%
42.	341[04]	484	424	87,6%	538	254	47,2%	473	223	47,1%
43.	341[05]	11	9	81,8%	13	1	7,7%	10	1	10,0%
44.	341[07]	192	147	76,6%	199	141	70,9%	187	121	64,7%
45.	342[01]	11	8	72,7%	15	7	46,7%	11	4	36,4%
46.	342[04]	47	45	95,7%	46	29	63,0%	46	28	60,9%
47.	343[01]	73	47	64,4%	74	35	47,3%	70	29	41,4%
48.	346[02]	7	7	100,0%	7	7	100,0%	7	7	100,0%
49.	346[03]	8	8	100,0%	8	7	87,5%	8	7	87,5%
50.	346[04]	33	33	100,0%	34	31	91,2%	33	30	90,9%
51.	412[01]	3	1	33,3%	3	1	33,3%	3	1	33,3%
52.	419[01]	13	13	100,0%	13	12	92,3%	13	12	92,3%
53.	421[01]	20	16	80,0%	21	1	4,8%	20	0	0,0%
54.	512[01]	118	113	95,8%	128	79	61,7%	117	76	65,0%
55.	512[02]	256	183	71,5%	257	171	66,5%	247	138	55,9%
56.	514[02]	272	269	98,9%	285	245	86,0%	270	234	86,7%
57.	514[03]	36	31	86,1%	40	28	70,0%	34	25	73,5%
58.	515[01]	3	3	100,0%	3	2	66,7%	3	2	66,7%
Łącznie:		9397	7951	84,6%	9446	6023	63,8%	8835	5353	60,6%

Tabela 13. Wyniki egzaminu zawodowego – szkoły niepubliczne

Lp.	Symbol cyfrowy zawodu	Przystąpiło do etapu pisemnego	Zdało etap pisemny		Przystąpiło do etapu praktycznego	Zdało etap praktyczny		Przystąpiło do dwóch etapów egzaminu	Otrzymało dyplom (spośród zdających 2 etapy egzaminu)	
		liczba	liczba	%	liczba	liczba	%	liczba	liczba	%
1.	311[04]	15	14	93,3%	16	8	50,0%	14	8	57,1%
2.	311[08]	9	5	55,6%	7	5	71,4%	7	4	57,1%
3.	311[20]	74	60	81,1%	73	23	31,5%	70	23	32,9%
4.	311[24]	1	1	100,0%	3	1	33,3%	1	0	0,0%
5.	311[50]	10	7	70,0%	9	5	55,6%	9	3	33,3%
6.	312[01]	180	80	44,4%	171	71	41,5%	150	50	33,3%
7.	315[01]	60	59	98,3%	60	41	68,3%	59	40	67,8%
8.	321[03]	3	3	100,0%	3	3	100,0%	3	3	100,0%
9.	321[07]	6	6	100,0%	5	4	80,0%	5	4	80,0%
10.	321[09]	3	3	100,0%	3	2	66,7%	3	2	66,7%
11.	321[10]	5	2	40,0%	7	3	42,9%	5	1	20,0%
12.	322[01]	82	82	100,0%	90	90	100,0%	81	81	100,0%
13.	322[10]	85	80	94,1%	100	60	60,0%	83	45	54,2%
14.	322[12]	73	73	100,0%	80	53	66,3%	61	41	67,2%
15.	341[02]	55	47	85,5%	60	22	36,7%	53	20	37,7%
16.	341[03]	36	34	94,4%	36	26	72,2%	35	24	68,6%
17.	341[04]	17	15	88,2%	22	6	27,3%	17	6	35,3%
18.	341[05]	49	46	93,9%	50	10	20,0%	48	10	20,8%
19.	342[01]	25	24	96,0%	25	14	56,0%	25	14	56,0%
20.	342[02]	26	24	92,3%	27	12	44,4%	26	12	46,2%
21.	342[04]	5	5	100,0%	5	2	40,0%	5	2	40,0%
22.	343[01]	183	139	76,0%	179	85	47,5%	171	74	43,3%
23.	346[03]	32	32	100,0%	33	29	87,9%	32	28	87,5%
24.	346[04]	17	17	100,0%	20	17	85,0%	17	15	88,2%
25.	412[01]	34	28	82,4%	33	24	72,7%	33	23	69,7%
26.	419[01]	28	28	100,0%	29	17	58,6%	28	17	60,7%
27.	512[01]	9	9	100,0%	12	1	8,3%	9	0	0,0%
28.	514[02]	208	205	98,6%	208	175	84,1%	203	172	84,7%
29.	514[03]	572	537	93,9%	610	439	72,0%	544	399	73,3%
30.	515[01]	203	190	93,6%	261	166	63,6%	203	133	65,5%
Łącznie:		2105	1855	88,1%	2237	1414	63,2%	2000	1254	62,7%