



Okręgowa Komisja Egzaminacyjna w Krakowie, Wydział Egzaminów Zawodowych  
os. Szkolne 37, 31-978 Kraków, tel. (012) 68 32 181-183 fax: (012) 68 32 180  
e-mail: oke@oke.krakow.pl, egzaw@oke.krakow.pl; www.oke.krakow.pl

---

**WYNIKI OGÓLNE**  
**Z EGZAMINU POTWIERDZAJĄCEGO KWALIFIKACJE**  
**ZAWODOWE**  
**DLA ABSOLWENTÓW**  
**TECHNIKÓW I SZKÓŁ POLICEALNYCH**

**WOJEWÓDZTWO PODKARPACKIE**

**sesja letnia 2014**

**Kraków 2014**



# SPIS TREŚCI

<b>I.</b>	<b>OZNACZENIA STOSOWANE W SPRAWOZDANIU.....</b>	<b>4</b>
<b>II.</b>	<b>OGÓLNE INFORMACJE O EGZAMINIE DLA ABSOLWENTÓW TECHNIKÓW I SZKÓŁ POLICEALNYCH .....</b>	<b>5</b>
<b>III.</b>	<b>ORGANIZACJA I PRZEBIEG EGZAMINU DLA ABSOLWENTÓW TECHNIKÓW I SZKÓŁ POLICEALNYCH .....</b>	<b>6</b>
	<i>Wstęp .....</i>	<i>6</i>
	<i>Organizacja i przebieg etapu pisemnego .....</i>	<i>8</i>
	<i>Organizacja i przebieg etapu praktycznego.....</i>	<i>8</i>
<b>IV.</b>	<b>WYNIKI EGZAMINU ZAWODOWEGO W OKRĘGU .....</b>	<b>11</b>
	<i>Wyniki ogólne egzaminu zawodowego dla całej populacji zdających w OKE w Krakowie .....</i>	<i>11</i>
<b>V.</b>	<b>WYNIKI EGZAMINU ZAWODOWEGO W WOJEWÓDZTWIE .....</b>	<b>14</b>
	<i>Wyniki ogólne egzaminu zawodowego.....</i>	<i>14</i>
	<i>Wyniki zdających o specjalnych potrzebach edukacyjnych.....</i>	<i>17</i>
	<i>Wyniki zdających w rozbiciu na typy szkół .....</i>	<i>17</i>

# I. OZNACZENIA STOSOWANE W SPRAWOZDANIU

W celu poprawy czytelności tabel i wykresów, w opracowaniu zastosowano symbole cyfrowe zawodów oraz kody województw. Tabela 1 zawiera kody województw z terenu działania OKE w Krakowie. W tabeli 2 przedstawiono symbole cyfrowe i nazwy zawodów, dla których przeprowadzany był egzamin potwierdzający kwalifikacje zawodowe w sesji letniej 2014 roku.

Tabela 1. Nazwy i kody województw

Nazwa województwa	lubelskie	małopolskie	Podkarpackie
Kod województwa	06	12	18

Tabela 2. Symbole cyfrowe i nazwy zawodów

Symbol cyfrowy zawodu	Nazwa zawodu	Symbol cyfrowy zawodu	Nazwa zawodu
311[01]	Korektor i stroiciel instrumentów muzycznych	321[05]	Technik rolnik
311[02]	Technik analityk	321[07]	Technik architektury krajobrazu
311[04]	Technik budownictwa	321[09]	Technik technologii żywności
311[07]	Technik elektronik	321[10]	Technik żywienia i gospodarstwa domowego
311[08]	Technik elektryk	322[01]	Asystentka stomatologiczna
311[10]	Technik geodeta	322[03]	Higienistka stomatologiczna
311[12]	Technik geolog	322[06]	Ratownik medyczny
311[13]	Technik górnictwa odkrywkowego	322[10]	Technik farmaceutyczny
311[14]	Technik górnictwa otworowego	322[12]	Technik masażysta
311[15]	Technik górnictwa podziemnego	322[13]	Technik ortopeda
311[19]	Technik inżynierii środowiska i melioracji	322[14]	Technik weterynarii
311[20]	Technik mechanik	322[15]	Terapeuta zajęciowy
311[22]	Technik mechanizacji rolnictwa	322[16]	Technik optyk
311[24]	Technik ochrony środowiska	322[17]	Protetyk słuchu
311[28]	Technik poligraf	322[19]	Technik elektroradiolog
311[31]	Technik technologii chemicznej	322[20]	Dietetyk
311[32]	Technik technologii drewna	322[21]	Opiekunka dziecięca
311[34]	Technik technologii odzieży	341[01]	Technik agrobiznesu
311[37]	Technik telekomunikacji	341[02]	Technik ekonomista
311[39]	Technik urządzeń sanitarnych	341[03]	Technik handlowiec
311[40]	Technik wiertnik	341[04]	Technik hotelarstwa
311[45]	Technik drogownictwa	341[05]	Technik obsługi turystycznej
311[46]	Technik automatyk sterowania ruchem kolejowym	341[07]	Technik organizacji usług gastronomicznych
311[49]	Technik budownictwa wodnego	341[08]	Technik turystyki wiejskiej
311[50]	Technik mechatronik	342[01]	Technik organizacji reklamy
311[51]	Technik cyfrowych procesów graficznych	342[02]	Technik spedytor
311[52]	Technik pojazdów samochodowych	342[03]	Technik eksploatacji portów i terminali
311[53]	Technik przeróbki kopalin stałych	342[04]	Technik logistyk
312[01]	Technik informatyk	343[01]	Technik administracji
312[02]	Technik teleinformatyk	346[02]	Asystent osoby niepełnosprawnej
312[03]	Technik tyfłoinformatyk	346[04]	Opiekun w domu pomocy społecznej
313[01]	Fototechnik	347[09]	Florysta
313[08]	Technik dźwięku	348[02]	Technik archiwista
313[09]	Technik realizacji dźwięku	348[03]	Technik informacji naukowej
314[05]	Technik mechanik lotniczy	412[01]	Technik rachunkowości
314[06]	Technik awionik	419[01]	Technik prac biurowych
315[01]	Technik bezpieczeństwa i higieny pracy	512[01]	Kelner
315[02]	Technik pożarnictwa	512[02]	Kucharz
321[01]	Technik hodowca koni	514[02]	Technik usług fryzjerskich
321[02]	Technik leśnik	514[03]	Technik usług kosmetycznych
321[03]	Technik ogrodnik	515[01]	Technik ochrony fizycznej osób i mienia
321[04]	Technik pszczelarz		

## II. OGÓLNE INFORMACJE O EGZAMINIE DLA ABSOLWENTÓW TECHNIKÓW I SZKÓŁ POLICEALNYCH

Na egzaminie potwierdzającym kwalifikacje zawodowe sprawdzane są wiadomości i umiejętności, które zostały zapisane w standardzie wymagań egzaminacyjnych dla danego zawodu.

Standardy wymagań egzaminacyjnych dla poszczególnych zawodów ustalone zostały rozporządzeniem Ministra Edukacji Narodowej, z dnia 10 marca 2010 r. w sprawie standardów wymagań będących podstawą przeprowadzenia egzaminu potwierdzającego kwalifikacje zawodowe (Dz. U. Nr 103, Poz. 652 z późniejszymi zmianami).

Struktura egzaminu odpowiada strukturze standardów wymagań egzaminacyjnych dla zawodu i obejmuje dwa etapy: etap pisemny i etap praktyczny. Przystąpienie do egzaminu jest równoznaczne z przystąpieniem do co najmniej jednego z etapów egzaminu.

**Etap pisemny** składa się z dwóch części. Podczas części I zdający rozwiązują zadania sprawdzające wiadomości i umiejętności właściwe dla kwalifikacji w danym zawodzie, w części II – zadania sprawdzające wiadomości i umiejętności związane z zatrudnieniem i działalnością gospodarczą.

Sprawdzone w etapie pisemnym umiejętności, są pogrupowane w obszary wymagań:

- umiejętności sprawdzane w części pierwszej ujęte są w trzech obszarach:
  - czytanie ze zrozumieniem informacji przedstawionych w formie opisów, instrukcji, rysunków, szkiców, wykresów, dokumentacji technicznych i technologicznych,
  - przetwarzanie danych liczbowych i operacyjnych,
  - bezpieczne wykonywanie zadań zawodowych zgodnie z przepisami bezpieczeństwa i higieny pracy, ochrony przeciwpożarowej oraz ochrony środowiska.
- umiejętności sprawdzane w części drugiej ujęte są w dwóch obszarach:
  - czytanie ze zrozumieniem informacji przedstawionych w formie opisów, instrukcji, tabel, wykresów,
  - przetwarzanie danych liczbowych i operacyjnych.

**Etap pisemny** przeprowadzany jest w formie testu składającego się z zadań zamkniętych zawierających cztery odpowiedzi do wyboru, z których tylko jedna odpowiedź jest prawidłowa. W części I test zawiera 50 zadań, a w części II – 20 zadań. Czas trwania etapu pisemnego dla wszystkich zawodów wynosi 120 minut.

Przyjęto, że w etapie pisemnym zdający może otrzymać za każde prawidłowo rozwiązane zadanie 1 punkt. Zdający zda ten etap egzaminu, jeśli uzyska:

- z części I – co najmniej 50% punktów możliwych do uzyskania,
- z części II – co najmniej 30% punktów możliwych do uzyskania.

**Etap praktyczny** sprawdza umiejętności rozwiązywania typowych problemów zawodowych właściwych dla zawodu, wymagających od zdającego łączenia teorii z praktyką. Zadanie egzaminacyjne wynika z zadania o treści ogólnej, zapisanego w standardzie wymagań egzaminacyjnych. Zakres egzaminu w tym etapie obejmuje w zależności od zawodu i jego specyfiki

- opracowanie projektu realizacji określonych prac
- albo
- opracowanie projektu realizacji i wykonanie określonych prac.

Czas trwania etapu praktycznego nie może być krótszy niż 180 minut i dłuższy niż 240 minut.

W etapie praktycznym, w zależności od zakresu egzaminu sformułowanego w zadaniu o treści ogólnej oceniany jest projekt realizacji określonych prac albo projekt realizacji określonych prac oraz efekt wykonanych prac zgodnie z ustalonymi kryteriami oceniania przyjętymi dla danego zadania. Zdający zda ten etap egzaminu, jeśli uzyska co najmniej 75% punktów możliwych do uzyskania.

Egzamin zawodowy jest zdany, jeśli zdający spełni wymagania ustalone dla obu etapów egzaminu.

Absolwenci, którzy przystąpili do egzaminu zawodowego i zaliczyli oba etapy go otrzymują dyplom potwierdzający kwalifikacje w danym zawodzie oraz są także uprawnieni do otrzymania suplementu do dyplomu „EUROPASS” w języku polskim i angielskim.

### III. ORGANIZACJA I PRZEBIEG EGZAMINU DLA ABSOLWENTÓW TECHNIKÓW I SZKÓŁ POLICEALNYCH

#### WSTĘP

Tryb przeprowadzania egzaminu potwierdzającego kwalifikacje zawodowe dla wszystkich zdających w całej Polsce był identyczny i wynikał z rozporządzenia MEN z dnia 30 kwietnia 2007 r. w sprawie warunków i sposobu oceniania, klasyfikowania i promowania uczniów i słuchaczy oraz przeprowadzania sprawdzianów w szkołach publicznych, z późniejszymi zmianami.

Terminy przeprowadzenia egzaminu zawodowego ustalone zostały przez Dyrektora Centralnej Komisji Egzaminacyjnej: dla etapu pisemnego — 23 czerwca 2014 roku, dla etapu praktycznego — od 24 czerwca 2014 roku.

Od stycznia 2009 roku dla przewodniczących szkolnych zespołów nadzorujących (PSZN), kierowników ośrodków egzaminacyjnych (KOE) i egzaminatorów na platformie MOODLE OKE w Krakowie uruchomione zostały kursy e-learningowe, które mają na celu:

- zapoznanie uczestników z obowiązującymi aktami prawnymi i procedurami związanymi z przeprowadzaniem egzaminów,
- udostępnienie niezbędnych do przeprowadzenia egzaminów formularzy i druków,
- umożliwienie szybkiej wymiany informacji pomiędzy Okręgową Komisją Egzaminacyjną a osobami przeprowadzającymi egzamin.

Dodatkowo w kwietniu 2014 roku Okręgowa Komisja Egzaminacyjna w Krakowie zorganizowała w województwach: lubelskim, małopolskim i podkarpackim konferencje szkoleniowe dla dyrektorów szkół i placówek zawodowych. Miały one na celu zapoznanie uczestników z organizacją egzaminów potwierdzających kwalifikacje zawodowe w sesji letniej 2014 roku.

W etapie pisemnym egzaminu zdający rozwiązywali test sprawdzający, złożony z 70 zadań zamkniętych. W każdym zadaniu podane były cztery odpowiedzi, z których tylko jedna była prawidłowa. Zadania o numerach od 1 do 50 stanowiły część pierwszą testu, sprawdzającą wiadomości i umiejętności właściwe dla kwalifikacji w danym zawodzie, a zadania o numerach od 51 do 70 stanowiły część drugą testu, sprawdzającą wiadomości i umiejętności związane z zatrudnieniem i działalnością gospodarczą. Zadania części drugiej były jednakowe dla wszystkich zawodów.

Zdający zaznaczali odpowiedzi na kartach odpowiedzi, które zostały sczytane w OKE.

W etapie praktycznym egzaminu zdający w danym zawodzie wykonywali jednakowe zadanie praktyczne polegające na opracowaniu projektu realizacji prac określonych w arkuszu egzaminacyjnym albo na opracowaniu projektu realizacji i wykonaniu prac określonych w arkuszu egzaminacyjnym. Pracę zdających obserwował zespół nadzorujący etap praktyczny, a wykonanie określonej pracy potwierdzał przewodniczący zespołu nadzorującego etap praktyczny.

Prace egzaminacyjne wykonane przez zdających, sprawdzali i oceniali egzaminatorzy wpisani do ewidencji egzaminatorów w zakresie przeprowadzania egzaminu potwierdzającego kwalifikacje zawodowe, powołani przez dyrektora komisji okręgowej. Stosowali oni kryteria oceniania wykonania zadań egzaminacyjnych, opracowane przez Komisję Centralną dla egzaminu potwierdzającego kwalifikacje zawodowe w danym zawodzie. Egzaminatorzy wypełniali karty oceny, wpisując liczbę punktów uzyskanych przez zdającego za wykonanie zadania egzaminacyjnego, które były później sczytane w OKE.

Egzaminatorzy sprawdzający i oceniający prace egzaminacyjne z zakresu danego zawodu tworzyli zespół egzaminatorów, spośród których dyrektor komisji okręgowej wyznaczył przewodniczącego zespołu. W pracach zespołu egzaminatorów uczestniczyli również weryfikatorzy.

Prace egzaminacyjne były sprawdzane wyłącznie w ośrodkach sprawdzania. Ośrodkiem sprawdzania prac była szkoła/placówka, w której zapewniono warunki do pracy zespołów, oraz chronione pomieszczenie do przechowywania prac, jak i możliwość korzystania z komputera z drukarką, telefonu i faksu, kserokopiarki.

Sprawdzanie i ocenianie prac odbywało się, w dniach od 27 czerwca do 17 lipca roku, zgodnie z przygotowanymi procedurami odpowiednio:

- w każdej OKE dla 3 zawodów (technik informatyk, technik ekonomista, technik hotelarstwa), po wcześniejszym centralnym ustaleniu schematu oceniania;
- w ośrodkach krajowych w poszczególnych OKE dla 104 zawodów:
  - **Gdańsk** (12 – technik budownictwa okrętowego, technik papiernictwa, technik drogownictwa, technik teleinformatyk, technik żeglugi śródlądowej, technik żywienia i gospodarstwa

- domowego, technik masażysta, terapeuta zajęciowy, technik spedytor, opiekunka środowiskowa, technik rachunkowości, kelner);
- **Jaworzno** (11 – technik geodeta, technik górnictwa podziemnego, technik ochrony środowiska, technik transportu kolejowego, technik przeróbki kopalin stałych, technik farmaceutyczny, technik elektroradiolog, technik handlowiec, technik eksploatacji portów i terminali, technik usług pocztowych i telekomunikacyjnych, technik usług fryzjerskich);
  - **Kraków** (18 – korektor i stroiciel instrumentów muzycznych, technik elektronik, technik elektryk, technik geolog, technik górnictwa otworowego, technik mechanik, technik wiertnik, technik budownictwa wodnego, technik mechatronik, technik tyfloinformatyk, technik dźwięku, technik realizacji dźwięku, technik pożarnictwa, technik pszczelarz, technik rolnik, ortoptystka, technik administracji, technik informacji naukowej);
  - **Łomża** (14 – technik inżynierii środowiska i melioracji, technik odlewnik, technik technologii drewna, technik technologii szkła, technik hodowca koni, dietetyk, opiekunka dziecięca, technik organizacji usług gastronomicznych, technik transportu drogowego, asystent osoby niepełnosprawnej, opiekun w domu pomocy społecznej, technik prac biurowych, technik usług kosmetycznych, technik ochrony fizycznej osób i mienia);
  - **Łódź** (13 – technik analityk, technik górnictwa odkrywkowego, technik poligraf, technik telekomunikacji, technik cyfrowych procesów graficznych, technik gazownictwa, technik weterynarii, technik optyk, technik agrobiznesu, technik obsługi turystycznej, technik turystyki wiejskiej, technik organizacji reklamy, florysta);
  - **Poznań** (11 – technik budownictwa, technik instrumentów muzycznych, technik mechanizacji rolnictwa, technik urządzeń sanitarnych, technik nawigator morski, technik mechanik okrętowy, technik technologii żywności, ratownik medyczny, technik ortopeda, kucharz, technik usług bankowych i ubezpieczeniowych);
  - **Warszawa** (14 – technik dróg i mostów kolejowych, technik technologii chemicznej, technik technologii wyrobów skórzanych, technik elektroenergetyk transportu szynowego, technik pojazdów samochodowych, technik energetyk, fototechnik, technik mechanik lotniczy, technik awionik, technik ogrodnik, technik architektury krajobrazu, technik przetwórstwa mleczarskiego, technik archiwista, technik księgarstwa);
  - **Wrocław** (11 – technik hutnik, technik technologii odzieży, asystent operatora dźwięku, technik organizacji produkcji filmowej i telewizyjnej, technik bezpieczeństwa i higieny pracy, technik leśnik, asystentka stomatologiczna, higienistka stomatologiczna, protetyk słuchu, technik logistik, technik sztukatorstwa i kamieniarstwa artystycznego).

Na terenie Okręgowej Komisji Egzaminacyjnej w Krakowie chęć zdawania egzaminu potwierdzającego kwalifikacje zawodowe zgłosiły 32082 osoby, kształące się w 83 zawodach. Nie wszyscy absolwenci, którzy zadeklarowali przystąpienie do egzaminu potwierdzającego kwalifikacje zawodowe, zgłosili się na egzamin.

Absolwenci, którzy przystąpili do egzaminu potwierdzającego kwalifikacje zawodowe zorganizowanego przez OKE w Krakowie i spełnili wymagania określone w rozporządzeniu w sprawie warunków i sposobu oceniania, klasyfikowania i promowania uczniów i słuchaczy oraz przeprowadzania sprawdzianów i egzaminów w szkołach publicznych, otrzymali dyplomy potwierdzające kwalifikacje w danym zawodzie, wystawione z datą 29 sierpnia 2014 r. Ponadto zdający, którzy uzyskali dyplom i złożyli odpowiednie wnioski otrzymali suplementy do dyplomów „EUROPASS” w języku polskim i angielskim.

## ORGANIZACJA I PRZEBIEG ETAPU PISEMNEGO

Do etapu pisemnego zgłoszonych zostało 27985 osób, natomiast przystąpiły 25684 osoby (91,8% zgłoszonych). Etap pisemny egzaminu zawodowego przeprowadzony został w dniu 23 czerwca 2014 roku w 713 szkołach na terenie działania OKE w Krakowie: 251 szkołach województwa lubelskiego, 279 szkołach województwa małopolskiego i 183 szkołach województwa podkarpackiego. W poniższej tabeli przedstawiono zestawienie liczby placówek, w których przeprowadzany był etap pisemny. Zestawienie sporządzono uwzględniając podział na typy szkół.

Tabela 3. Liczba szkół, w których odbywał się etap pisemny egzaminu

Województwo	Szkoły publiczne			Razem publiczne	Szkoły niepubliczne			Razem nie-publiczne	Razem
	Technika	Policealne	Technika uzupełniająca		Technika	Policealne	Technika uzupełniająca		
lubelskie	121	38	31	190	16	33	12	61	251
małopolskie	156	27	20	203	13	55	8	76	279
podkarpackie	114	17	15	146	5	29	3	37	183
<b>Razem:</b>	<b>391</b>	<b>82</b>	<b>66</b>	<b>539</b>	<b>34</b>	<b>117</b>	<b>23</b>	<b>174</b>	<b>713</b>

Nad przebiegiem etapu pisemnego w szkołach czuwaliby Przewodniczący Szkolnych Zespołów Nadzorujących – dyrektorzy szkół, natomiast w poszczególnych salach zespoły nadzorujące. W skład zespołów nadzorujących wchodził nauczyciele zajęć edukacyjnych nie objętych egzaminem. W każdym zespole jeden z członków był pracownikiem innej szkoły.

Zgodnie z przyjętą procedurą, przewodniczący szkolnych zespołów nadzorujących w dniu egzaminu, w obecności przedstawicieli zdających, otworzyli koperty z zestawami egzaminacyjnymi. Zdający w tym samym zawodzie rozwiązywali w całym kraju jednakowe testy. Dla wielu zawodów, w celu zapewnienia samodzielności pracy zdających, zastosowano wersje równoległe testu.

## ORGANIZACJA I PRZEBIEG ETAPU PRAKTYCZNEGO

Etap praktyczny odbywał się w dniach od 24 do 27 czerwca 2014 roku. Do tego etapu zgłoszone zostały 30712 osoby, natomiast przystąpiło 26797 osób (87,3% zgłoszonych). Etap praktyczny egzaminu potwierdzającego kwalifikacje zawodowe został przeprowadzony w 1901 upoważnionych ośrodkach egzaminacyjnych na terenie działania OKE w Krakowie: 606 ośrodkach województwa lubelskiego, 751 ośrodkach województwa małopolskiego i 544 ośrodkach województwa podkarpackiego. Wszystkie ośrodki egzaminacyjne mieściły się w 597 placówkach prowadzących kształcenie zawodowe (szkoły, CKP, CKU).

Za zorganizowanie i przeprowadzenie etapu praktycznego egzaminu odpowiedzialny był kierownik ośrodka egzaminacyjnego, którym był dyrektor upoważnionej szkoły/placówki.

Tabela 4. Liczba placówek, w których odbywał się egzamin

Województwo	Liczba zawodów w jednej placówce														Razem
	20	13	12	11	10	9	8	7	6	5	4	3	2	1	
lubelskie			1		2	1	4	8	8	19	24	37	41	45	190
małopolskie	1	1	2		1	2	2	4	8	28	39	37	44	79	248
podkarpackie				1	2	2	5	7	9	15	23	31	28	36	159
<b>Razem:</b>	<b>1</b>	<b>1</b>	<b>3</b>	<b>1</b>	<b>5</b>	<b>5</b>	<b>11</b>	<b>19</b>	<b>25</b>	<b>62</b>	<b>86</b>	<b>105</b>	<b>113</b>	<b>160</b>	<b>597</b>



Tabela 5. Liczba ośrodków egzaminacyjnych przeprowadzających egzamin praktyczny

Lp.	Symbol cyfrowy zawodu	Nazwa zawodu	06	12	18	Razem
1	311[01]	Korektor i stroiciel instrumentów muzycznych		1		1
2	311[02]	Technik analityk	2	2	2	6
3	311[04]	Technik budownictwa	26	38	27	91
4	311[07]	Technik elektroniki	10	23	16	49
5	311[08]	Technik elektryk	14	24	12	50
6	311[10]	Technik geodeta	6	7	8	21
7	311[12]	Technik geolog		1	1	2
8	311[13]	Technik górnictwa odkrywkowego		1		1
9	311[14]	Technik górnictwa otworowego			2	2
10	311[15]	Technik górnictwa podziemnego	2	3		5
11	311[19]	Technik inżynierii środowiska i melioracji		3	1	4
12	311[20]	Technik mechanik	32	46	31	109
13	311[22]	Technik mechanizacji rolnictwa	11	5	7	23
14	311[24]	Technik ochrony środowiska	5	7	7	19
15	311[28]	Technik poligraf		1	1	2
16	311[31]	Technik technologii chemicznej	3			3
17	311[32]	Technik technologii drewna	2	8	3	13
18	311[34]	Technik technologii odzieży	2	7	5	14
19	311[37]	Technik telekomunikacji	1	2	3	6
20	311[39]	Technik urządzeń sanitarnych	3	6	6	15
21	311[40]	Technik wiertnik		1	2	3
22	311[45]	Technik drogownictwa	3	3	6	12
23	311[46]	Technik automatyk sterowania ruchem kolejowym	1			1
24	311[49]	Technik budownictwa wodnego			1	1
25	311[50]	Technik mechatronik	7	10	12	29
26	311[51]	Technik cyfrowych procesów graficznych	2	1	3	6
27	311[52]	Technik pojazdów samochodowych	24	22	21	67
28	311[53]	Technik przeróbki kopalin stałych	1			1
29	312[01]	Technik informatyk	59	63	43	165
30	312[02]	Technik teleinformatyk	3	5	10	18
31	312[03]	Technik tyfłoinformatyk		1		1
32	313[01]	Fototechnik	2	3	3	8
33	313[08]	Technik dźwięku		1		1
34	313[09]	Technik realizacji dźwięku		1		1
35	314[05]	Technik mechanik lotniczy	1	1	4	6
36	314[06]	Technik awionik			1	1
37	315[01]	Technik bezpieczeństwa i higieny pracy	6	6	8	20
38	315[02]	Technik pożarnictwa		1		1
39	321[01]	Technik hodowca koni	1		1	2
40	321[02]	Technik leśnik	2	2	2	6
41	321[03]	Technik ogrodnik	3	4	2	9
42	321[04]	Technik pszczelarz	1		1	2
43	321[05]	Technik rolnik	16	3	4	23
44	321[07]	Technik architektury krajobrazu	14	26	12	52
45	321[09]	Technik technologii żywności	6	7	6	19
46	321[10]	Technik żywienia i gospodarstwa domowego	22	39	28	89
47	322[01]	Asystentka stomatologiczna	2	3	2	7
48	322[03]	Higienistka stomatologiczna	2	3	1	6
49	322[06]	Ratownik medyczny	9	3	5	17
50	322[10]	Technik farmaceutyczny	14	10	11	35
51	322[12]	Technik masażysta	15	7	11	33
52	322[13]	Technik ortopeda	1			1
53	322[14]	Technik weterynarii	4	5	2	11
54	322[15]	Terapeuta zajęciowy	5	1	1	7

Lp.	Symbol cyfrowy zawodu	Nazwa zawodu	06	12	18	Razem
55	322[16]	Technik optyk		2		2
56	322[17]	Protetyk słuchu		1		1
57	322[19]	Technik elektroradiolog	1		1	2
58	322[20]	Dietetyk		1	1	2
59	322[21]	Opiekunka dziecięca	2	2	1	5
60	341[01]	Technik agrobiznesu	15	9	4	28
61	341[02]	Technik ekonomista	22	45	27	94
62	341[03]	Technik handlowiec	10	29	21	60
63	341[04]	Technik hotelarstwa	28	41	24	93
64	341[05]	Technik obsługi turystycznej	9	30	12	51
65	341[07]	Technik organizacji usług gastronomicznych	11	23	13	47
66	341[08]	Technik turystyki wiejskiej		1		1
67	342[01]	Technik organizacji reklamy	4	11	4	19
68	342[02]	Technik spedytor	9	2	5	16
69	342[03]	Technik eksploatacji portów i terminali	2			2
70	342[04]	Technik logistyk	16	21	10	47
71	343[01]	Technik administracji	26	17	11	54
72	346[02]	Asystent osoby niepełnosprawnej	2	1	1	4
73	346[04]	Opiekun w domu pomocy społecznej	1	5	3	9
74	347[09]	Florysta	2	1		3
75	348[02]	Technik archiwista	1			1
76	348[03]	Technik informacji naukowej			1	1
77	412[01]	Technik rachunkowości	11	3	2	16
78	419[01]	Technik prac biurowych	4	4	1	9
79	512[01]	Kelner	3	14	11	28
80	512[02]	Kucharz	27	25	11	63
81	514[02]	Technik usług fryzjerskich	28	19	19	66
82	514[03]	Technik usług kosmetycznych	20	19	20	59
83	515[01]	Technik ochrony fizycznej osób i mienia	7	8	6	21
<b>Łącznie:</b>			<b>606</b>	<b>751</b>	<b>544</b>	<b>1901</b>

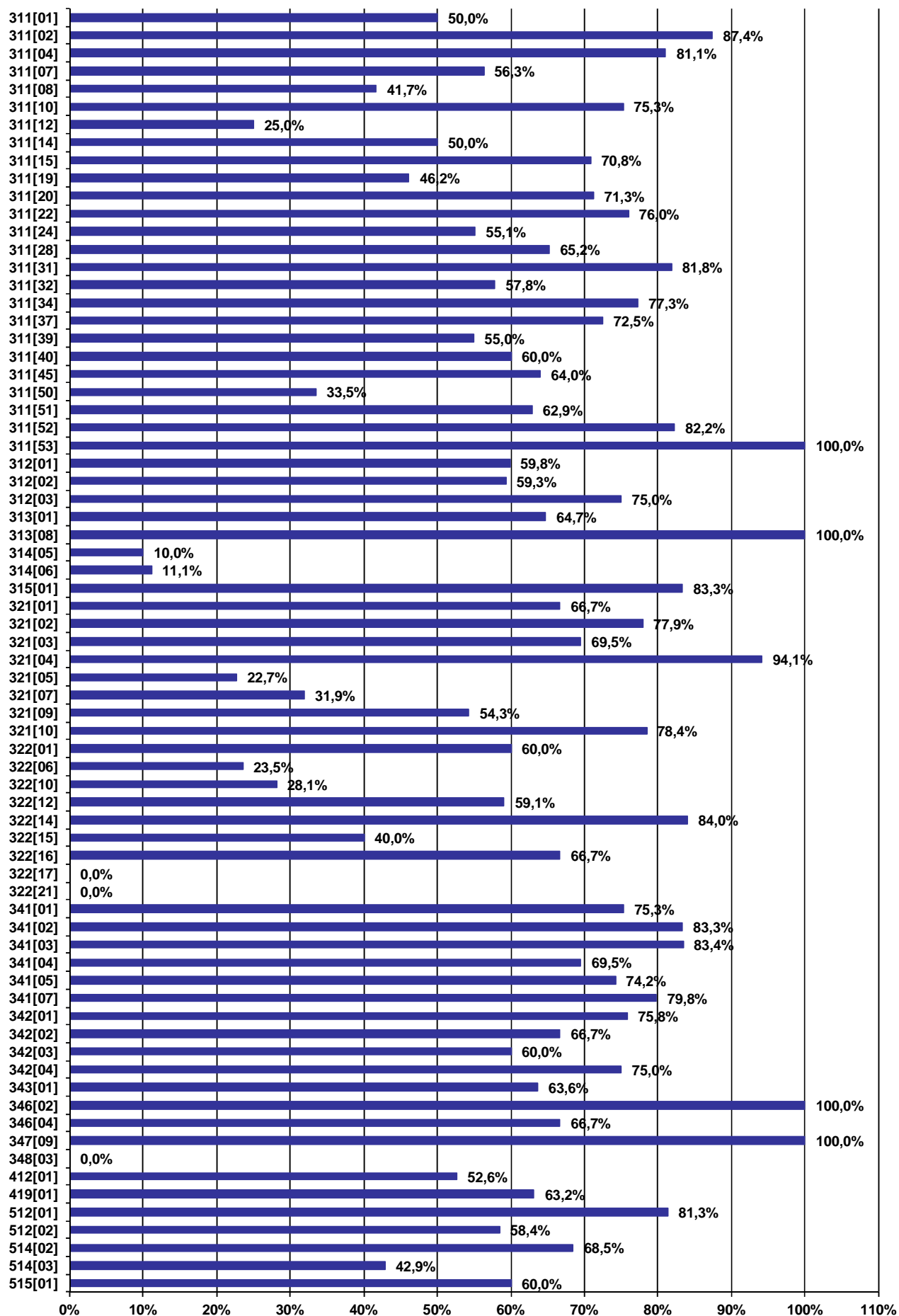
## IV. WYNIKI EGZAMINU ZAWODOWEGO W OKRĘGU

### WYNIKI OGÓLNE EGZAMINU ZAWODOWEGO DLA CAŁEJ POPULACJI ZDAJĄCYCH W OKE W KRAKOWIE

Tabela 6. Wyniki egzaminu zawodowego w okręgu

Lp.	Symbol cyfrowy zawodu	Liczba zgłoszonych		Przystąpiło do etapu pisemnego		Zdało etap pisemny		Przystąpiło do etapu praktycznego		Zdało etap praktyczny		Przystąpiło do dwóch etapów egzaminu	Otrzymało dyplom (spośród zdających 2 etapy egzaminu)	
		etap pisemny	etap prakt.	liczba	%	liczba	%	liczba	%	liczba	%	liczba	liczba	%
1.	311[01]	4	4	4	100,0%	4	100,0%	4	100,0%	2	50,0%	4	2	50,0%
2.	311[02]	121	121	113	93,4%	97	85,8%	113	93,4%	110	97,3%	111	97	87,4%
3.	311[04]	1994	2213	1843	92,4%	1742	94,5%	1911	86,4%	1554	81,3%	1778	1441	81,0%
4.	311[07]	1068	1097	970	90,8%	863	89,0%	966	88,1%	534	55,3%	913	514	56,3%
5.	311[08]	767	747	683	89,0%	533	78,0%	650	87,0%	272	41,8%	602	251	41,7%
6.	311[10]	561	588	522	93,0%	440	84,3%	527	89,6%	423	80,3%	501	377	75,2%
7.	311[12]	38	34	35	92,1%	8	22,9%	33	97,1%	31	93,9%	32	8	25,0%
8.	311[13]	0	20					14	70,0%	7	50,0%			
9.	311[14]	15	23	13	86,7%	7	53,8%	20	87,0%	12	60,0%	12	6	50,0%
10.	311[15]	197	195	179	90,9%	136	76,0%	173	88,7%	139	80,3%	144	102	70,8%
11.	311[19]	33	36	27	81,8%	21	77,8%	27	75,0%	12	44,4%	26	12	46,2%
12.	311[20]	1783	1838	1588	89,1%	1212	76,3%	1577	85,8%	1318	83,6%	1499	1068	71,2%
13.	311[22]	402	437	375	93,3%	332	88,5%	399	91,3%	318	79,7%	366	278	76,0%
14.	311[24]	130	139	117	90,0%	84	71,8%	120	86,3%	67	55,8%	107	59	55,1%
15.	311[28]	29	26	27	93,1%	20	74,1%	23	88,5%	16	69,6%	23	15	65,2%
16.	311[31]	57	58	49	86,0%	42	85,7%	49	84,5%	42	85,7%	44	36	81,8%
17.	311[32]	90	103	86	95,6%	86	100,0%	98	95,1%	55	56,1%	83	48	57,8%
18.	311[34]	168	163	154	91,7%	128	83,1%	146	89,6%	115	78,8%	132	102	77,3%
19.	311[37]	50	50	44	88,0%	39	88,6%	41	82,0%	32	78,0%	40	29	72,5%
20.	311[39]	153	184	133	86,9%	112	84,2%	146	79,3%	80	54,8%	131	72	55,0%
21.	311[40]	23	44	20	87,0%	20	100,0%	35	79,5%	18	51,4%	20	12	60,0%
22.	311[45]	157	174	150	95,5%	147	98,0%	157	90,2%	99	63,1%	150	96	64,0%
23.	311[46]	0	3					2	66,7%	1	50,0%			
24.	311[49]	0	2					2	100,0%	2	100,0%			
25.	311[50]	578	646	522	90,3%	318	60,9%	538	83,3%	225	41,8%	484	162	33,5%
26.	311[51]	77	87	73	94,8%	60	82,2%	78	89,7%	52	66,7%	70	44	62,9%
27.	311[52]	1755	1910	1632	93,0%	1593	97,6%	1751	91,7%	1446	82,6%	1580	1299	82,2%
28.	311[53]	10	10	10	100,0%	10	100,0%	10	100,0%	10	100,0%	10	10	100,0%
29.	312[01]	3809	3510	3468	91,0%	2256	65,1%	3149	89,7%	2422	76,9%	3019	1806	59,8%
30.	312[02]	304	276	285	93,8%	172	60,4%	257	93,1%	208	80,9%	253	150	59,3%
31.	312[03]	4	4	4	100,0%	4	100,0%	4	100,0%	3	75,0%	4	3	75,0%
32.	313[01]	80	97	75	93,8%	51	68,0%	83	85,6%	61	73,5%	68	44	64,7%
33.	313[08]	4	2	4	100,0%	3	75,0%	2	100,0%	2	100,0%	2	2	100,0%
34.	313[09]	0	1					0	0,0%					
35.	314[05]	83	107	75	90,4%	9	12,0%	84	78,5%	33	39,3%	70	7	10,0%
36.	314[06]	15	20	10	66,7%	1	10,0%	12	60,0%	9	75,0%	9	1	11,1%
37.	315[01]	11	60	6	54,5%	5	83,3%	28	46,7%	19	67,9%	6	5	83,3%
38.	315[02]	0	16					16	100,0%	15	93,8%			
39.	321[01]	13	13	13	100,0%	13	100,0%	12	92,3%	8	66,7%	12	8	66,7%
40.	321[02]	158	180	149	94,3%	123	82,6%	161	89,4%	136	84,5%	145	113	77,9%
41.	321[03]	69	78	60	87,0%	55	91,7%	66	84,6%	47	71,2%	59	41	69,5%
42.	321[04]	23	27	18	78,3%	18	100,0%	20	74,1%	18	90,0%	17	16	94,1%
43.	321[05]	224	303	189	84,4%	160	84,7%	238	78,5%	46	19,3%	185	42	22,7%
44.	321[07]	631	682	570	90,3%	407	71,4%	565	82,8%	188	33,3%	520	166	31,9%
45.	321[09]	257	263	224	87,2%	170	75,9%	221	84,0%	131	59,3%	210	114	54,3%
46.	321[10]	1580	1701	1479	93,6%	1363	92,2%	1537	90,4%	1234	80,3%	1436	1126	78,4%

Lp.	Symbol cyfrowy zawodu	Liczba zgłoszonych		Przystąpiło do etapu pisemnego		Zdało etap pisemny		Przystąpiło do etapu praktycznego		Zdało etap praktyczny		Przystąpiło do dwóch etapów egzaminu	Otrzymało dyplom (spośród zdających 2 etapy egzaminu)	
		etap pisemny	etap prakt.	liczba	%	liczba	%	liczba	%	liczba	%	liczba	liczba	%
47.	322[01]	6	16	6	100,0%	4	66,7%	14	87,5%	11	78,6%	5	3	60,0%
48.	322[03]	3	11	2	66,7%	2	100,0%	10	90,9%	2	20,0%			
49.	322[06]	27	134	21	77,8%	7	33,3%	106	79,1%	75	70,8%	17	4	23,5%
50.	322[10]	62	188	46	74,2%	22	47,8%	139	73,9%	76	54,7%	32	9	28,1%
51.	322[12]	39	296	23	59,0%	17	73,9%	230	77,7%	197	85,7%	22	13	59,1%
52.	322[13]	0	2					1	50,0%	0	0,0%			
53.	322[14]	76	106	75	98,7%	73	97,3%	93	87,7%	74	79,6%	75	63	84,0%
54.	322[15]	6	11	6	100,0%	4	66,7%	9	81,8%	5	55,6%	5	2	40,0%
55.	322[16]	5	8	4	80,0%	4	100,0%	6	75,0%	5	83,3%	3	2	66,7%
56.	322[17]	2	7	1	50,0%	0	0,0%	4	57,1%	2	50,0%	1	0	0,0%
57.	322[19]	5	3	2	40,0%	2	100,0%	1	33,3%	1	100,0%			
58.	322[20]	1	3	0	0,0%			2	66,7%	2	100,0%			
59.	322[21]	5	15	3	60,0%	3	100,0%	9	60,0%	3	33,3%	2	0	0,0%
60.	341[01]	256	299	239	93,4%	225	94,1%	254	84,9%	193	76,0%	235	177	75,3%
61.	341[02]	2211	2320	2093	94,7%	1980	94,6%	2095	90,3%	1763	84,2%	2044	1703	83,3%
62.	341[03]	655	722	619	94,5%	601	97,1%	653	90,4%	532	81,5%	614	512	83,4%
63.	341[04]	1598	1852	1513	94,7%	1382	91,3%	1602	86,5%	1104	68,9%	1492	1037	69,5%
64.	341[05]	618	673	579	93,7%	567	97,9%	600	89,2%	430	71,7%	562	417	74,2%
65.	341[07]	871	901	812	93,2%	720	88,7%	820	91,0%	693	84,5%	767	612	79,8%
66.	341[08]	0	2					2	100,0%	1	50,0%			
67.	342[01]	196	202	189	96,4%	164	86,8%	187	92,6%	155	82,9%	182	138	75,8%
68.	342[02]	141	174	122	86,5%	112	91,8%	133	76,4%	84	63,2%	117	78	66,7%
69.	342[03]	21	24	20	95,2%	18	90,0%	21	87,5%	13	61,9%	20	12	60,0%
70.	342[04]	531	757	494	93,0%	475	96,2%	633	83,6%	454	71,7%	488	366	75,0%
71.	343[01]	50	212	31	62,0%	25	80,6%	142	67,0%	114	80,3%	22	14	63,6%
72.	346[02]	2	4	2	100,0%	2	100,0%	3	75,0%	3	100,0%	2	2	100,0%
73.	346[04]	8	16	6	75,0%	5	83,3%	12	75,0%	7	58,3%	3	2	66,7%
74.	347[09]	2	4	2	100,0%	2	100,0%	3	75,0%	3	100,0%	2	2	100,0%
75.	348[02]	0	1					1	100,0%	1	100,0%			
76.	348[03]	1	2	1	100,0%	0	0,0%	2	100,0%	1	50,0%	1	0	0,0%
77.	412[01]	70	54	50	71,4%	38	76,0%	30	55,6%	22	73,3%	19	10	52,6%
78.	419[01]	22	43	22	100,0%	18	81,8%	35	81,4%	26	74,3%	19	12	63,2%
79.	512[01]	417	431	402	96,4%	377	93,8%	407	94,4%	338	83,0%	396	322	81,3%
80.	512[02]	1154	1352	1069	92,6%	920	86,1%	1180	87,3%	696	59,0%	1049	613	58,4%
81.	514[02]	1219	1237	1125	92,3%	985	87,6%	1110	89,7%	796	71,7%	1081	740	68,5%
82.	514[03]	136	234	86	63,2%	58	67,4%	131	56,0%	59	45,0%	35	15	42,9%
83.	515[01]	44	104	21	47,7%	16	76,2%	52	50,0%	38	73,1%	20	12	60,0%
<b>Łącznie:</b>		<b>27985</b>	<b>30712</b>	<b>25684</b>	<b>91,8%</b>	<b>21692</b>	<b>84,5%</b>	<b>26797</b>	<b>87,3%</b>	<b>19551</b>	<b>73,0%</b>	<b>24209</b>	<b>16676</b>	<b>68,9%</b>



Wykres 1. Procent absolwentów, którzy zdali egzamin potwierdzający kwalifikacje zawodowe w poszczególnych zawodach

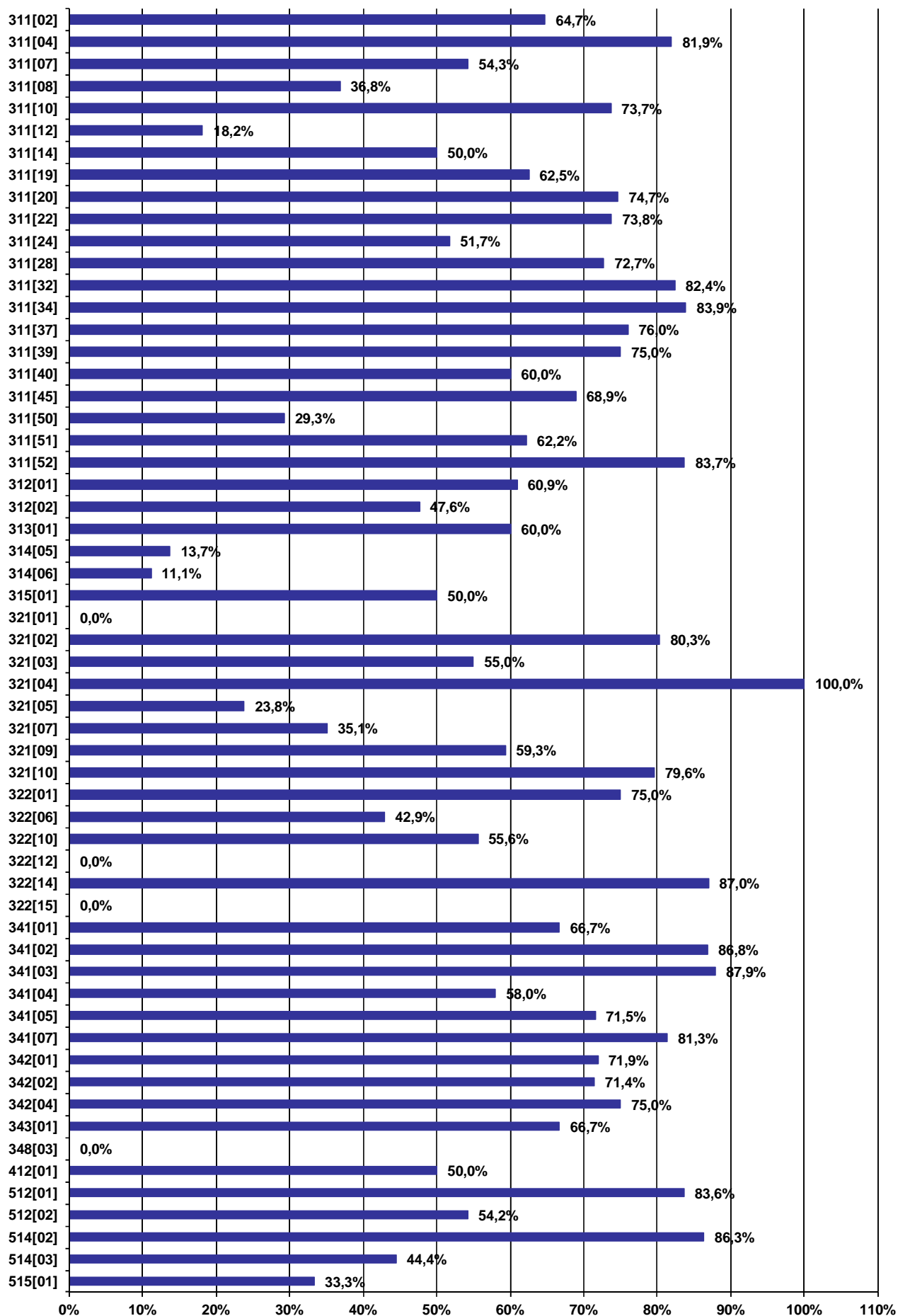
## V. WYNIKI EGZAMINU ZAWODOWEGO W WOJEWÓDZTWIE

### WYNIKI OGÓLNE EGZAMINU ZAWODOWEGO

Tabela 7. Wyniki egzaminu zawodowego w województwie

Lp.	Symbol cyfrowy zawodu	Liczba zgłoszonych		Przystąpiło do etapu pisemnego		Zdało etap pisemny		Przystąpiło do etapu praktycznego		Zdało etap praktyczny		Przystąpiło do dwóch etapów egzaminu	Otrzymało dyplom (spośród zdających 2 etapy egzaminu)	
		etap pisemny	etap prakt.	liczba	%	liczba	%	liczba	%	liczba	%	liczba	liczba	%
1.	311[01]	0	0											
2.	311[02]	41	40	35	85,4%	22	62,9%	34	85,0%	31	91,2%	34	22	64,7%
3.	311[04]	546	585	486	89,0%	463	95,3%	489	83,6%	406	83,0%	465	381	81,9%
4.	311[07]	387	388	362	93,5%	331	91,4%	357	92,0%	196	54,9%	341	185	54,3%
5.	311[08]	175	172	145	82,9%	111	76,6%	132	76,7%	50	37,9%	125	46	36,8%
6.	311[10]	236	249	218	92,4%	188	86,2%	220	88,4%	177	80,5%	209	154	73,7%
7.	311[12]	15	12	13	86,7%	2	15,4%	12	100,0%	12	100,0%	11	2	18,2%
8.	311[13]	0	0											
9.	311[14]	15	23	13	86,7%	7	53,8%	20	87,0%	12	60,0%	12	6	50,0%
10.	311[15]	0	0											
11.	311[19]	12	14	9	75,0%	8	88,9%	8	57,1%	5	62,5%	8	5	62,5%
12.	311[20]	498	499	445	89,4%	341	76,6%	439	88,0%	389	88,6%	426	318	74,6%
13.	311[22]	117	121	107	91,5%	91	85,0%	111	91,7%	89	80,2%	103	76	73,8%
14.	311[24]	77	75	66	85,7%	45	68,2%	63	84,0%	33	52,4%	58	30	51,7%
15.	311[28]	13	12	11	84,6%	9	81,8%	11	91,7%	9	81,8%	11	8	72,7%
16.	311[31]	0	0											
17.	311[32]	19	21	18	94,7%	18	100,0%	21	100,0%	17	81,0%	17	14	82,4%
18.	311[34]	42	38	39	92,9%	32	82,1%	34	89,5%	32	94,1%	31	26	83,9%
19.	311[37]	29	27	27	93,1%	23	85,2%	25	92,6%	20	80,0%	25	19	76,0%
20.	311[39]	54	59	48	88,9%	43	89,6%	50	84,7%	39	78,0%	48	36	75,0%
21.	311[40]	23	30	20	87,0%	20	100,0%	26	86,7%	15	57,7%	20	12	60,0%
22.	311[45]	94	102	90	95,7%	89	98,9%	93	91,2%	64	68,8%	90	62	68,9%
23.	311[46]	0	0											
24.	311[49]	0	2					2	100,0%	2	100,0%			
25.	311[50]	277	313	248	89,5%	155	62,5%	254	81,2%	91	35,8%	229	67	29,3%
26.	311[51]	40	44	38	95,0%	31	81,6%	40	90,9%	27	67,5%	37	23	62,2%
27.	311[52]	626	671	590	94,2%	570	96,6%	627	93,4%	524	83,6%	571	478	83,7%
28.	311[53]	0	0											
29.	312[01]	1159	1077	1050	90,6%	688	65,5%	956	88,8%	741	77,5%	923	562	60,9%
30.	312[02]	184	160	171	92,9%	83	48,5%	147	91,9%	110	74,8%	145	69	47,6%
31.	312[03]	0	0											
32.	313[01]	21	27	19	90,5%	11	57,9%	18	66,7%	10	55,6%	15	9	60,0%
33.	313[08]	0	0											
34.	313[09]	0	0											
35.	314[05]	59	76	55	93,2%	9	16,4%	59	77,6%	25	42,4%	51	7	13,7%
36.	314[06]	15	20	10	66,7%	1	10,0%	12	60,0%	9	75,0%	9	1	11,1%
37.	315[01]	2	21	2	100,0%	1	50,0%	8	38,1%	5	62,5%	2	1	50,0%
38.	315[02]	0	0											
39.	321[01]	1	2	1	100,0%	1	100,0%	1	50,0%	0	0,0%	1	0	0,0%
40.	321[02]	79	81	75	94,9%	63	84,0%	73	90,1%	64	87,7%	71	57	80,3%
41.	321[03]	25	25	20	80,0%	17	85,0%	20	80,0%	11	55,0%	20	11	55,0%
42.	321[04]	1	2	1	100,0%	1	100,0%	1	50,0%	1	100,0%	1	1	100,0%
43.	321[05]	48	63	43	89,6%	40	93,0%	51	81,0%	11	21,6%	42	10	23,8%
44.	321[07]	162	168	147	90,7%	115	78,2%	141	83,9%	51	36,2%	134	47	35,1%
45.	321[09]	71	74	65	91,5%	54	83,1%	61	82,4%	36	59,0%	59	35	59,3%
46.	321[10]	614	659	573	93,3%	527	92,0%	589	89,4%	482	81,8%	558	444	79,6%
47.	322[01]	4	9	4	100,0%	3	75,0%	8	88,9%	8	100,0%	4	3	75,0%

Lp.	Symbol cyfrowy zawodu	Liczba zgłoszonych		Przystąpiło do etapu pisemnego		Zdało etap pisemny		Przystąpiło do etapu praktycznego		Zdało etap praktyczny		Przystąpiło do dwóch etapów egzaminu	Otrzymało dyplom (spośród zdających 2 etapy egzaminu)	
		etap pisemny	etap prakt.	liczba	%	liczba	%	liczba	%	liczba	%	liczba	liczba	%
48.	322[03]	0	2					2	100,0%	0	0,0%			
49.	322[06]	11	47	8	72,7%	3	37,5%	40	85,1%	30	75,0%	7	3	42,9%
50.	322[10]	15	32	11	73,3%	7	63,6%	28	87,5%	17	60,7%	9	5	55,6%
51.	322[12]	4	90	2	50,0%	1	50,0%	74	82,2%	67	90,5%	2	0	0,0%
52.	322[13]	0	0											
53.	322[14]	23	26	23	100,0%	23	100,0%	26	100,0%	23	88,5%	23	20	87,0%
54.	322[15]	1	1	1	100,0%	0	0,0%	1	100,0%	0	0,0%	1	0	0,0%
55.	322[16]	0	0											
56.	322[17]	0	0											
57.	322[19]	0	1					1	100,0%	1	100,0%			
58.	322[20]	0	2					2	100,0%	2	100,0%			
59.	322[21]	0	1					1	100,0%	1	100,0%			
60.	341[01]	15	19	15	100,0%	14	93,3%	16	84,2%	11	68,8%	15	10	66,7%
61.	341[02]	667	697	626	93,9%	593	94,7%	627	90,0%	554	88,4%	614	533	86,8%
62.	341[03]	222	254	208	93,7%	201	96,6%	221	87,0%	188	85,1%	206	181	87,9%
63.	341[04]	421	498	389	92,4%	342	87,9%	413	82,9%	243	58,8%	383	222	58,0%
64.	341[05]	147	158	134	91,2%	131	97,8%	136	86,1%	94	69,1%	130	93	71,5%
65.	341[07]	262	270	236	90,1%	210	89,0%	247	91,5%	208	84,2%	225	183	81,3%
66.	341[08]	0	0											
67.	342[01]	34	35	34	100,0%	28	82,4%	33	94,3%	26	78,8%	32	23	71,9%
68.	342[02]	37	49	29	78,4%	26	89,7%	33	67,3%	23	69,7%	28	20	71,4%
69.	342[03]	0	0											
70.	342[04]	142	212	129	90,8%	126	97,7%	174	82,1%	127	73,0%	128	96	75,0%
71.	343[01]	5	38	3	60,0%	2	66,7%	27	71,1%	20	74,1%	3	2	66,7%
72.	346[02]	0	1					0	0,0%					
73.	346[04]	3	3	1	33,3%	0	0,0%	1	33,3%	1	100,0%			
74.	347[09]	0	0											
75.	348[02]	0	0											
76.	348[03]	1	2	1	100,0%	0	0,0%	2	100,0%	1	50,0%	1	0	0,0%
77.	412[01]	6	7	5	83,3%	2	40,0%	7	100,0%	6	85,7%	2	1	50,0%
78.	419[01]	0	2					2	100,0%	0	0,0%			
79.	512[01]	135	142	129	95,6%	119	92,2%	131	92,3%	111	84,7%	128	107	83,6%
80.	512[02]	225	271	209	92,9%	166	79,4%	229	84,5%	139	60,7%	203	110	54,2%
81.	514[02]	403	395	377	93,5%	355	94,2%	369	93,4%	330	89,4%	365	315	86,3%
82.	514[03]	40	72	26	65,0%	19	73,1%	42	58,3%	22	52,4%	9	4	44,4%
83.	515[01]	8	31	7	87,5%	3	42,9%	19	61,3%	13	68,4%	6	2	33,3%
<b>Łącznie:</b>		<b>8608</b>	<b>9319</b>	<b>7867</b>	<b>91,4%</b>	<b>6584</b>	<b>83,7%</b>	<b>8117</b>	<b>87,1%</b>	<b>6062</b>	<b>74,7%</b>	<b>7426</b>	<b>5157</b>	<b>69,4%</b>



Wykres 2. Procent absolwentów, którzy zdali egzamin potwierdzający kwalifikacje zawodowe w poszczególnych zawodach



## WYNIKI ZDAJĄCYCH O SPECJALNYCH POTRZEBACH EDUKACYJNYCH

Tabela 8. Wyniki egzaminu zawodowego zdających o specjalnych potrzebach edukacyjnych

Lp.	Symbol cyfrowy zawodu	Przystąpiło do etapu pisemnego	Zdało etap pisemny		Przystąpiło do etapu praktycznego	Zdało etap praktyczny		Przystąpiło do dwóch etapów egzaminu	Otrzymało dyplom (spośród zdających 2 etapy egzaminu)	
		liczba	liczba	%	liczba	liczba	%	liczba	liczba	%
1.	312[01]	2	0	0,0%	2	1	50,0%	2	0	0,0%
2.	321[09]	3	2	66,7%	3	2	66,7%	3	2	66,7%
3.	322[10]	1	0	0,0%	1	1	100,0%	1	0	0,0%
4.	322[12]				1	1	100,0%			
5.	341[03]	1	0	0,0%	1	1	100,0%	1	0	0,0%
6.	341[04]	2	2	100,0%	2	2	100,0%	2	2	100,0%
7.	341[05]	3	2	66,7%	3	0	0,0%	3	0	0,0%
8.	512[01]	1	0	0,0%	1	0	0,0%	1	0	0,0%
9.	512[02]	2	1	50,0%	3	1	33,3%	2	1	50,0%
<b>Łącznie:</b>		<b>15</b>	<b>7</b>	<b>46,7%</b>	<b>17</b>	<b>9</b>	<b>52,9%</b>	<b>15</b>	<b>5</b>	<b>33,3%</b>

## WYNIKI ZDAJĄCYCH W ROZBICIU NA TYPY SZKOŁ

Tabela 9. Wyniki egzaminu zawodowego - technika

Lp.	Symbol cyfrowy zawodu	Przystąpiło do etapu pisemnego	Zdało etap pisemny		Przystąpiło do etapu praktycznego	Zdało etap praktyczny		Przystąpiło do dwóch etapów egzaminu	Otrzymało dyplom (spośród zdających 2 etapy egzaminu)	
		liczba	liczba	%	liczba	liczba	%	liczba	liczba	%
1.	311[02]	35	22	62,9%	34	31	91,2%	34	22	64,7%
2.	311[04]	454	433	95,4%	456	382	83,8%	436	362	83,0%
3.	311[07]	362	331	91,4%	357	196	54,9%	341	185	54,3%
4.	311[08]	145	111	76,6%	132	50	37,9%	125	46	36,8%
5.	311[10]	218	188	86,2%	220	177	80,5%	209	154	73,7%
6.	311[12]	13	2	15,4%	12	12	100,0%	11	2	18,2%
7.	311[14]	11	6	54,5%	12	7	58,3%	11	6	54,5%
8.	311[19]	9	8	88,9%	8	5	62,5%	8	5	62,5%
9.	311[20]	402	320	79,6%	398	362	91,0%	386	301	78,0%
10.	311[22]	95	82	86,3%	98	86	87,8%	91	73	80,2%
11.	311[24]	66	45	68,2%	63	33	52,4%	58	30	51,7%
12.	311[28]	11	9	81,8%	11	9	81,8%	11	8	72,7%
13.	311[32]	18	18	100,0%	21	17	81,0%	17	14	82,4%
14.	311[34]	39	32	82,1%	34	32	94,1%	31	26	83,9%
15.	311[37]	27	23	85,2%	25	20	80,0%	25	19	76,0%
16.	311[39]	48	43	89,6%	50	39	78,0%	48	36	75,0%
17.	311[40]	20	20	100,0%	24	13	54,2%	20	12	60,0%
18.	311[45]	90	89	98,9%	93	64	68,8%	90	62	68,9%
19.	311[49]				2	2	100,0%			
20.	311[50]	248	155	62,5%	254	91	35,8%	229	67	29,3%
21.	311[51]	38	31	81,6%	40	27	67,5%	37	23	62,2%
22.	311[52]	590	570	96,6%	627	524	83,6%	571	478	83,7%
23.	312[01]	1034	687	66,4%	938	735	78,4%	915	562	61,4%
24.	312[02]	171	83	48,5%	147	110	74,8%	145	69	47,6%
25.	313[01]	18	10	55,6%	14	8	57,1%	14	8	57,1%
26.	314[05]	55	9	16,4%	59	25	42,4%	51	7	13,7%
27.	314[06]	10	1	10,0%	12	9	75,0%	9	1	11,1%
28.	321[01]	1	1	100,0%	1	0	0,0%	1	0	0,0%
29.	321[02]	75	63	84,0%	73	64	87,7%	71	57	80,3%

Lp.	Symbol cyfrowy zawodu	Przystąpiło do etapu pisemnego	Zdało etap pisemny		Przystąpiło do etapu praktycznego	Zdało etap praktyczny		Przystąpiło do dwóch etapów egzaminu	Otrzymało dyplom (spośród zdających 2 etapy egzaminu)	
		liczba	liczba	%	liczba	liczba	%	liczba	liczba	%
30.	321[03]	20	17	85,0%	20	11	55,0%	20	11	55,0%
31.	321[05]	35	32	91,4%	37	10	27,0%	35	9	25,7%
32.	321[07]	147	115	78,2%	141	51	36,2%	134	47	35,1%
33.	321[09]	51	43	84,3%	48	31	64,6%	46	30	65,2%
34.	321[10]	548	506	92,3%	560	466	83,2%	533	431	80,9%
35.	322[14]	23	23	100,0%	24	21	87,5%	23	20	87,0%
36.	341[01]	15	14	93,3%	16	11	68,8%	15	10	66,7%
37.	341[02]	625	592	94,7%	624	553	88,6%	613	532	86,8%
38.	341[03]	207	200	96,6%	219	186	84,9%	205	180	87,8%
39.	341[04]	387	340	87,9%	409	240	58,7%	382	221	57,9%
40.	341[05]	131	128	97,7%	130	93	71,5%	128	92	71,9%
41.	341[07]	235	209	88,9%	247	208	84,2%	225	183	81,3%
42.	342[01]	29	25	86,2%	27	23	85,2%	27	21	77,8%
43.	342[02]	29	26	89,7%	30	22	73,3%	28	20	71,4%
44.	342[04]	129	126	97,7%	167	122	73,1%	128	96	75,0%
45.	512[01]	129	119	92,2%	131	111	84,7%	128	107	83,6%
46.	512[02]	188	153	81,4%	205	130	63,4%	183	104	56,8%
47.	514[02]	360	339	94,2%	352	315	89,5%	349	301	86,2%
<b>Łącznie:</b>		<b>7591</b>	<b>6399</b>	<b>84,3%</b>	<b>7602</b>	<b>5734</b>	<b>75,4%</b>	<b>7197</b>	<b>5050</b>	<b>70,2%</b>

Tabela 10. Wyniki egzaminu zawodowego – szkoły policealne

Lp.	Symbol cyfrowy zawodu	Przystąpiło do etapu pisemnego	Zdało etap pisemny		Przystąpiło do etapu praktycznego	Zdało etap praktyczny		Przystąpiło do dwóch etapów egzaminu	Otrzymało dyplom (spośród zdających 2 etapy egzaminu)	
		liczba	liczba	%	liczba	liczba	%	liczba	liczba	%
1.	311[04]	2	2	100,0%	4	3	75,0%	1	0	0,0%
2.	311[14]	2	1	50,0%	8	5	62,5%	1	0	0,0%
3.	311[20]				1	1	100,0%			
4.	311[40]				2	2	100,0%			
5.	312[01]	16	1	6,3%	18	6	33,3%	8	0	0,0%
6.	313[01]	1	1	100,0%	4	2	50,0%	1	1	100,0%
7.	315[01]	2	1	50,0%	8	5	62,5%	2	1	50,0%
8.	321[04]	1	1	100,0%	1	1	100,0%	1	1	100,0%
9.	321[05]				3	0	0,0%			
10.	322[01]	4	3	75,0%	8	8	100,0%	4	3	75,0%
11.	322[03]				2	0	0,0%			
12.	322[06]	8	3	37,5%	40	30	75,0%	7	3	42,9%
13.	322[10]	11	7	63,6%	28	17	60,7%	9	5	55,6%
14.	322[12]	2	1	50,0%	74	67	90,5%	2	0	0,0%
15.	322[14]				2	2	100,0%			
16.	322[15]	1	0	0,0%	1	0	0,0%	1	0	0,0%
17.	322[19]				1	1	100,0%			
18.	322[20]				2	2	100,0%			
19.	322[21]				1	1	100,0%			
20.	341[02]	1	1	100,0%	3	1	33,3%	1	1	100,0%
21.	341[03]				1	1	100,0%			
22.	341[04]	2	2	100,0%	4	3	75,0%	1	1	100,0%
23.	341[05]	3	3	100,0%	6	1	16,7%	2	1	50,0%
24.	341[07]	1	1	100,0%						
25.	342[01]	5	3	60,0%	6	3	50,0%	5	2	40,0%
26.	342[02]				3	1	33,3%			
27.	342[04]				7	5	71,4%			

Lp.	Symbol cyfrowy zawodu	Przystąpiło do etapu pisemnego	Zdało etap pisemny		Przystąpiło do etapu praktycznego	Zdało etap praktyczny		Przystąpiło do dwóch etapów egzaminu	Otrzymało dyplom (spośród zdających 2 etapy egzaminu)	
		liczba	liczba	%	liczba	liczba	%	liczba	liczba	%
28.	343[01]	3	2	66,7%	27	20	74,1%	3	2	66,7%
29.	346[04]	1	0	0,0%	1	1	100,0%			
30.	348[03]	1	0	0,0%	2	1	50,0%	1	0	0,0%
31.	412[01]	5	2	40,0%	7	6	85,7%	2	1	50,0%
32.	419[01]				2	0	0,0%			
33.	514[02]	2	2	100,0%	3	3	100,0%	2	2	100,0%
34.	514[03]	26	19	73,1%	42	22	52,4%	9	4	44,4%
35.	515[01]	7	3	42,9%	19	13	68,4%	6	2	33,3%
<b>Łącznie:</b>		<b>107</b>	<b>59</b>	<b>55,1%</b>	<b>341</b>	<b>234</b>	<b>68,6%</b>	<b>69</b>	<b>30</b>	<b>43,5%</b>

Tabela 11. Wyniki egzaminu zawodowego – technika uzupełniająca

Lp.	Symbol cyfrowy zawodu	Przystąpiło do etapu pisemnego	Zdało etap pisemny		Przystąpiło do etapu praktycznego	Zdało etap praktyczny		Przystąpiło do dwóch etapów egzaminu	Otrzymało dyplom (spośród zdających 2 etapy egzaminu)	
		liczba	liczba	%	liczba	liczba	%	liczba	liczba	%
1.	311[04]	30	28	93,3%	29	21	72,4%	28	19	67,9%
2.	311[20]	43	21	48,8%	40	26	65,0%	40	17	42,5%
3.	311[22]	12	9	75,0%	13	3	23,1%	12	3	25,0%
4.	321[05]	8	8	100,0%	11	1	9,1%	7	1	14,3%
5.	321[09]	14	11	78,6%	13	5	38,5%	13	5	38,5%
6.	321[10]	25	21	84,0%	29	16	55,2%	25	13	52,0%
7.	341[03]	1	1	100,0%	1	1	100,0%	1	1	100,0%
8.	512[02]	21	13	61,9%	24	9	37,5%	20	6	30,0%
9.	514[02]	15	14	93,3%	14	12	85,7%	14	12	85,7%
<b>Łącznie:</b>		<b>169</b>	<b>126</b>	<b>74,6%</b>	<b>174</b>	<b>94</b>	<b>54,0%</b>	<b>160</b>	<b>77</b>	<b>48,1%</b>

Tabela 12. Wyniki egzaminu zawodowego – szkoły publiczne

Lp.	Symbol cyfrowy zawodu	Przystąpiło do etapu pisemnego	Zdało etap pisemny		Przystąpiło do etapu praktycznego	Zdało etap praktyczny		Przystąpiło do dwóch etapów egzaminu	Otrzymało dyplom (spośród zdających 2 etapy egzaminu)	
		liczba	liczba	%	liczba	liczba	%	liczba	liczba	%
1.	311[02]	35	22	62,9%	34	31	91,2%	34	22	64,7%
2.	311[04]	477	455	95,4%	478	397	83,1%	457	376	82,3%
3.	311[07]	362	331	91,4%	357	196	54,9%	341	185	54,3%
4.	311[08]	145	111	76,6%	132	50	37,9%	125	46	36,8%
5.	311[10]	218	188	86,2%	220	177	80,5%	209	154	73,7%
6.	311[12]	13	2	15,4%	12	12	100,0%	11	2	18,2%
7.	311[14]	13	7	53,8%	20	12	60,0%	12	6	50,0%
8.	311[19]	9	8	88,9%	8	5	62,5%	8	5	62,5%
9.	311[20]	438	338	77,2%	431	382	88,6%	419	315	75,2%
10.	311[22]	107	91	85,0%	111	89	80,2%	103	76	73,8%
11.	311[24]	66	45	68,2%	63	33	52,4%	58	30	51,7%
12.	311[28]	11	9	81,8%	11	9	81,8%	11	8	72,7%
13.	311[32]	18	18	100,0%	21	17	81,0%	17	14	82,4%
14.	311[34]	39	32	82,1%	34	32	94,1%	31	26	83,9%
15.	311[37]	27	23	85,2%	25	20	80,0%	25	19	76,0%
16.	311[39]	48	43	89,6%	50	39	78,0%	48	36	75,0%
17.	311[40]	20	20	100,0%	26	15	57,7%	20	12	60,0%
18.	311[45]	90	89	98,9%	93	64	68,8%	90	62	68,9%
19.	311[49]				2	2	100,0%			

Lp.	Symbol cyfrowy zawodu	Przystąpiło do etapu pisemnego	Zdało etap pisemny		Przystąpiło do etapu praktycznego	Zdało etap praktyczny		Przystąpiło do dwóch etapów egzaminu	Otrzymało dyplom (spośród zdających 2 etapy egzaminu)	
		liczba	liczba	%	liczba	liczba	%	liczba	liczba	%
20.	311[50]	248	155	62,5%	254	91	35,8%	229	67	29,3%
21.	311[51]	38	31	81,6%	40	27	67,5%	37	23	62,2%
22.	311[52]	590	570	96,6%	627	524	83,6%	571	478	83,7%
23.	312[01]	1032	684	66,3%	938	734	78,3%	912	560	61,4%
24.	312[02]	171	83	48,5%	147	110	74,8%	145	69	47,6%
25.	313[01]	18	10	55,6%	14	8	57,1%	14	8	57,1%
26.	314[05]	55	9	16,4%	59	25	42,4%	51	7	13,7%
27.	314[06]	10	1	10,0%	12	9	75,0%	9	1	11,1%
28.	321[01]	1	1	100,0%	1	0	0,0%	1	0	0,0%
29.	321[02]	75	63	84,0%	73	64	87,7%	71	57	80,3%
30.	321[03]	20	17	85,0%	20	11	55,0%	20	11	55,0%
31.	321[05]	43	40	93,0%	51	11	21,6%	42	10	23,8%
32.	321[07]	147	115	78,2%	141	51	36,2%	134	47	35,1%
33.	321[09]	63	53	84,1%	60	36	60,0%	58	35	60,3%
34.	321[10]	573	527	92,0%	589	482	81,8%	558	444	79,6%
35.	322[06]	8	3	37,5%	40	30	75,0%	7	3	42,9%
36.	322[10]	2	1	50,0%	4	3	75,0%	2	0	0,0%
37.	322[12]	1	1	100,0%	44	40	90,9%	1	0	0,0%
38.	322[14]	23	23	100,0%	24	21	87,5%	23	20	87,0%
39.	322[15]	1	0	0,0%	1	0	0,0%	1	0	0,0%
40.	322[19]				1	1	100,0%			
41.	322[20]				2	2	100,0%			
42.	322[21]				1	1	100,0%			
43.	341[01]	15	14	93,3%	16	11	68,8%	15	10	66,7%
44.	341[02]	625	592	94,7%	624	553	88,6%	613	532	86,8%
45.	341[03]	208	201	96,6%	221	188	85,1%	206	181	87,9%
46.	341[04]	387	340	87,9%	410	240	58,5%	382	221	57,9%
47.	341[05]	132	129	97,7%	131	93	71,0%	129	92	71,3%
48.	341[07]	236	210	89,0%	247	208	84,2%	225	183	81,3%
49.	342[01]	32	26	81,3%	30	23	76,7%	30	21	70,0%
50.	342[02]	29	26	89,7%	30	22	73,3%	28	20	71,4%
51.	342[04]	129	126	97,7%	167	122	73,1%	128	96	75,0%
52.	343[01]				4	4	100,0%			
53.	346[04]	1	0	0,0%						
54.	412[01]	2	1	50,0%	4	4	100,0%	1	0	0,0%
55.	512[01]	129	119	92,2%	131	111	84,7%	128	107	83,6%
56.	512[02]	209	166	79,4%	229	139	60,7%	203	110	54,2%
57.	514[02]	355	337	94,9%	343	315	91,8%	343	302	88,0%
58.	514[03]	13	8	61,5%	11	3	27,3%	5	2	40,0%
59.	515[01]	3	0	0,0%	2	1	50,0%	2	0	0,0%
<b>Łącznie:</b>		<b>7760</b>	<b>6514</b>	<b>83,9%</b>	<b>7871</b>	<b>5900</b>	<b>75,0%</b>	<b>7343</b>	<b>5111</b>	<b>69,6%</b>

Wyniki egzaminu zawodowego – szkoły niepubliczne

Lp.	Symbol cyfrowy zawodu	Przystąpiło do etapu pisemnego	Zdało etap pisemny		Przystąpiło do etapu praktycznego	Zdało etap praktyczny		Przystąpiło do dwóch etapów egzaminu	Otrzymało dyplom (spośród zdających 2 etapy egzaminu)	
		liczba	liczba	%	liczba	liczba	%	liczba	liczba	%
1.	311[04]	9	8	88,9%	11	9	81,8%	8	5	62,5%
2.	311[20]	7	3	42,9%	8	7	87,5%	7	3	42,9%
3.	312[01]	18	4	22,2%	18	7	38,9%	11	2	18,2%
4.	313[01]	1	1	100,0%	4	2	50,0%	1	1	100,0%
5.	315[01]	2	1	50,0%	8	5	62,5%	2	1	50,0%
6.	321[04]	1	1	100,0%	1	1	100,0%	1	1	100,0%
7.	321[09]	2	1	50,0%	1	0	0,0%	1	0	0,0%
8.	322[01]	4	3	75,0%	8	8	100,0%	4	3	75,0%
9.	322[03]				2	0	0,0%			
10.	322[10]	9	6	66,7%	24	14	58,3%	7	5	71,4%
11.	322[12]	1	0	0,0%	30	27	90,0%	1	0	0,0%
12.	322[14]				2	2	100,0%			
13.	341[02]	1	1	100,0%	3	1	33,3%	1	1	100,0%
14.	341[04]	2	2	100,0%	3	3	100,0%	1	1	100,0%
15.	341[05]	2	2	100,0%	5	1	20,0%	1	1	100,0%
16.	342[01]	2	2	100,0%	3	3	100,0%	2	2	100,0%
17.	342[02]				3	1	33,3%			
18.	342[04]				7	5	71,4%			
19.	343[01]	3	2	66,7%	23	16	69,6%	3	2	66,7%
20.	346[04]				1	1	100,0%			
21.	348[03]	1	0	0,0%	2	1	50,0%	1	0	0,0%
22.	412[01]	3	1	33,3%	3	2	66,7%	1	1	100,0%
23.	419[01]				2	0	0,0%			
24.	514[02]	22	18	81,8%	26	15	57,7%	22	13	59,1%
25.	514[03]	13	11	84,6%	31	19	61,3%	4	2	50,0%
26.	515[01]	4	3	75,0%	17	12	70,6%	4	2	50,0%
<b>Łącznie:</b>		<b>107</b>	<b>70</b>	<b>65,4%</b>	<b>246</b>	<b>162</b>	<b>65,9%</b>	<b>83</b>	<b>46</b>	<b>55,4%</b>