



Okręgowa Komisja Egzaminacyjna w Krakowie, Wydział Egzaminów Zawodowych
os. Szkolne 37, 31-978 Kraków, tel. (012) 68 32 181-183 fax: (012) 68 32 180
e-mail: oke@oke.krakow.pl, egzaw@oke.krakow.pl; www.oke.krakow.pl

WYNIKI OGÓLNE
Z EGZAMINU POTWIERDZAJĄCEGO KWALIFIKACJE
ZAWODOWE
DLA ABSOLWENTÓW
TECHNIKÓW I SZKÓŁ POLICEALNYCH

WOJEWÓDZTWO PODKARPACKIE

sesja zimowa 2012

Kraków 2012

SPIS TREŚCI

| | | |
|-------------|---|-----------|
| I. | OZNACZENIA STOSOWANE W SPRAWOZDANIU..... | 4 |
| II. | OGÓLNE INFORMACJE O EGZAMINIE DLA ABSOLWENTÓW TECHNIKÓW I SZKÓŁ POLICEALNYCH | 5 |
| III. | ORGANIZACJA I PRZEBIEG EGZAMINU DLA ABSOLWENTÓW TECHNIKÓW I SZKÓŁ POLICEALNYCH | 6 |
| | <i>Wstęp</i> | <i>6</i> |
| | <i>Organizacja i przebieg etapu pisemnego</i> | <i>7</i> |
| | <i>Organizacja i przebieg etapu praktycznego.....</i> | <i>7</i> |
| IV. | WYNIKI EGZAMINU ZAWODOWEGO W OKRĘGU | 9 |
| | <i>Wyniki ogólne egzaminu zawodowego dla całej populacji zdających w OKE w Krakowie</i> | <i>9</i> |
| V. | WYNIKI EGZAMINU ZAWODOWEGO W WOJEWÓDZTWIE | 11 |
| | <i>Wyniki ogólne egzaminu zawodowego.....</i> | <i>11</i> |
| | <i>Wyniki zdających o specjalnych potrzebach edukacyjnych.....</i> | <i>12</i> |
| | <i>Wyniki zdających w rozbiciu na typy szkół</i> | <i>13</i> |

I. OZNACZENIA STOSOWANE W SPRAWOZDANIU

W celu poprawy czytelności tabel i wykresów, w opracowaniu zastosowano symbole cyfrowe zawodów oraz kody województw. Tabela 1 zawiera kody województw z terenu działania OKE w Krakowie. W tabeli 2 przedstawiono symbole cyfrowe i nazwy zawodów, dla których przeprowadzany był egzamin potwierdzający kwalifikacje zawodowe w sesji zimowej 2012 roku.

Tabela 1. Nazwy i kody województw

| Nazwa województwa | lubelskie | małopolskie | Podkarpackie |
|-------------------|-----------|-------------|--------------|
| Kod województwa | 06 | 12 | 18 |

Tabela 2. Symbole cyfrowe i nazwy zawodów

| Symbol cyfrowy zawodu | Nazwa zawodu | Symbol cyfrowy zawodu | Nazwa zawodu |
|-----------------------|--|-----------------------|---|
| 311[02] | Technik analityk | 341[02] | Technik ekonomista |
| 311[04] | Technik budownictwa | 341[04] | Technik hotelarstwa |
| 311[08] | Technik elektryk | 341[05] | Technik obsługi turystycznej |
| 311[19] | Technik inżynierii środowiska i melioracji | 342[01] | Technik organizacji reklamy |
| 311[20] | Technik mechanik | 342[02] | Technik spedytor |
| 312[01] | Technik informatyk | 342[04] | Technik logistyk |
| 313[01] | Fototechnik | 343[01] | Technik administracji |
| 315[01] | Technik bezpieczeństwa i higieny pracy | 346[02] | Asystent osoby niepełnosprawnej |
| 321[03] | Technik ogrodnik | 346[03] | Opiekunka środowiskowa |
| 321[05] | Technik rolnik | 348[02] | Technik archiwista |
| 322[01] | Asystentka stomatologiczna | 412[01] | Technik rachunkowości |
| 322[06] | Ratownik medyczny | 419[01] | Technik prac biurowych |
| 322[09] | Technik dentystryczny | 512[02] | Kucharz |
| 322[10] | Technik farmaceutyczny | 514[02] | Technik usług fryzjerskich |
| 322[12] | Technik masażyста | 514[03] | Technik usług kosmetycznych |
| 322[14] | Technik weterynarii | 515[01] | Technik ochrony fizycznej osób i mienia |

II. OGÓLNE INFORMACJE O EGZAMINIE DLA ABSOLWENTÓW TECHNIKÓW I SZKÓŁ POLICEALNYCH

Na egzaminie potwierdzającym kwalifikacje zawodowe sprawdzane są wiadomości i umiejętności, które zostały zapisane w standardzie wymagań egzaminacyjnych dla danego zawodu.

Standardy wymagań egzaminacyjnych dla poszczególnych zawodów ustalone zostały rozporządzeniem Ministra Edukacji Narodowej i Sportu, z dnia 29 marca 2005 r., zmieniającym rozporządzenie w sprawie standardów wymagań będących podstawą przeprowadzenia egzaminu potwierdzającego kwalifikacje zawodowe (Dz. U. Nr 66, poz. 580).

Struktura egzaminu odpowiada strukturze standardów wymagań egzaminacyjnych dla zawodu i obejmuje dwa etapy: etap pisemny i etap praktyczny. Przystąpienie do egzaminu jest równoznaczne z przystąpieniem do co najmniej jednego z etapów egzaminu.

Etap pisemny składa się z dwóch części. Podczas części I zdający rozwiązują zadania sprawdzające wiadomości i umiejętności właściwe dla kwalifikacji w danym zawodzie, w części II – zadania sprawdzające wiadomości i umiejętności związane z zatrudnieniem i działalnością gospodarczą.

Sprawdzone w etapie pisemnym umiejętności, są pogrupowane w obszary wymagań:

- umiejętności sprawdzane w części pierwszej ujęte są w trzech obszarach:
 - czytanie ze zrozumieniem informacji przedstawionych w formie opisów, instrukcji, rysunków, szkiców, wykresów, dokumentacji technicznych i technologicznych,
 - przetwarzanie danych liczbowych i operacyjnych,
 - bezpieczne wykonywanie zadań zawodowych zgodnie z przepisami bezpieczeństwa i higieny pracy, ochrony przeciwpożarowej oraz ochrony środowiska.
- umiejętności sprawdzane w części drugiej ujęte są w dwóch obszarach:
 - czytanie ze zrozumieniem informacji przedstawionych w formie opisów, instrukcji, tabel, wykresów,
 - przetwarzanie danych liczbowych i operacyjnych.

Etap pisemny przeprowadzany jest w formie testu składającego się z zadań zamkniętych zawierających cztery odpowiedzi do wyboru, z których tylko jedna odpowiedź jest prawidłowa. W części I test zawiera 50 zadań, a w części II – 20 zadań. Czas trwania etapu pisemnego dla wszystkich zawodów wynosi 120 minut.

Przyjęto, że w etapie pisemnym zdający może otrzymać za każde prawidłowo rozwiązane zadanie 1 punkt. Zdający zda ten etap egzaminu, jeśli uzyska:

- z części I – co najmniej 50% punktów możliwych do uzyskania,
- z części II – co najmniej 30% punktów możliwych do uzyskania.

Etap praktyczny sprawdza umiejętności rozwiązywania typowych problemów zawodowych właściwych dla zawodu, wymagających od zdającego łączenia teorii z praktyką. Zadanie egzaminacyjne wynika z zadania o treści ogólnej, zapisanego w standardzie wymagań egzaminacyjnych. Zakres egzaminu w tym etapie obejmuje w zależności od zawodu i jego specyfiki

- opracowanie projektu realizacji określonych prac
albo
- opracowanie projektu realizacji i wykonanie określonych prac.

Czas trwania etapu praktycznego nie może być krótszy niż 180 minut i dłuższy niż 240 minut.

W etapie praktycznym, w zależności od zakresu egzaminu sformułowanego w zadaniu o treści ogólnej oceniany jest projekt realizacji określonych prac albo projekt realizacji określonych prac oraz efekt wykonanych prac zgodnie z ustalonymi kryteriami oceniania przyjętymi dla danego zadania. Zdający zda ten etap egzaminu, jeśli uzyska co najmniej 75% punktów możliwych do uzyskania.

Egzamin zawodowy jest zdany, jeśli zdający spełni wymagania ustalone dla obu etapów egzaminu.

Absolwenci, którzy przystąpili do egzaminu zawodowego i zaliczyli oba etapy go otrzymują dyplom potwierdzający kwalifikacje w danym zawodzie oraz są także uprawnieni do otrzymania suplementu do dyplomu „EUROPASS” w języku polskim i angielskim.

III. ORGANIZACJA I PRZEBIEG EGZAMINU DLA ABSOLWENTÓW TECHNIKÓW I SZKÓŁ POLICEALNYCH

WSTĘP

Tryb przeprowadzania egzaminu potwierdzającego kwalifikacje zawodowe dla wszystkich zdających w całej Polsce był identyczny i wynikał z rozporządzenia MEN z dnia 30 kwietnia 2007 r. w sprawie warunków i sposobu oceniania, klasyfikowania i promowania uczniów i słuchaczy oraz przeprowadzania sprawdzianów w szkołach publicznych, z późniejszymi zmianami.

Terminy przeprowadzenia egzaminu zawodowego ustalone zostały przez Dyrektora Centralnej Komisji Egzaminacyjnej: dla etapu pisemnego — 17 stycznia 2012 roku, dla etapu praktycznego — od 18 stycznia 2012 roku.

Od stycznia 2009 roku dla przewodniczących szkolnych zespołów nadzorujących (PSZN), kierowników ośrodków egzaminacyjnych (KOE) i egzaminatorów na platformie MOODLE OKE w Krakowie uruchomione zostały kursy e-learningowe, które mają na celu:

- zapoznanie uczestników z obowiązującymi aktami prawnymi i procedurami związanymi z przeprowadzaniem egzaminów,
- udostępnienie niezbędnych do przeprowadzenia egzaminów formularzy i druków,
- umożliwienie szybkiej wymiany informacji pomiędzy Okręgową Komisją Egzaminacyjną a osobami przeprowadzającymi egzamin.

Dodatkowo w październiku 2011 roku Okręgowa Komisja Egzaminacyjna w Krakowie zorganizowała w województwach: lubelskim, małopolskim i podkarpackim konferencje szkoleniowe dla dyrektorów szkół zawodowych. Miały one na celu m.in. zapoznanie uczestników z organizacją egzaminów zawodowych w 2012 roku.

W etapie pisemnym egzaminu zdający rozwiązywali test sprawdzający, złożony z 70 zadań zamkniętych. W każdym zadaniu podane były cztery odpowiedzi, z których tylko jedna była prawidłowa. Zadania o numerach od 1 do 50 stanowiły część pierwszą testu, sprawdzającą wiadomości i umiejętności właściwe dla kwalifikacji w danym zawodzie, a zadania o numerach od 51 do 70 stanowiły część drugą testu, sprawdzającą wiadomości i umiejętności związane z zatrudnieniem i działalnością gospodarczą. Zadania części drugiej były jednakowe dla wszystkich zawodów.

Zdający zaznaczali odpowiedzi na kartach odpowiedzi, które zostały sczytane w OKE.

W etapie praktycznym egzaminu zdający w danym zawodzie wykonywali jednakowe zadanie praktyczne polegające na opracowaniu projektu realizacji prac określonych w arkuszu egzaminacyjnym albo na opracowaniu projektu realizacji i wykonaniu prac określonych w arkuszu egzaminacyjnym. Pracę zdających obserwował zespół nadzorujący etap praktyczny, a wykonanie określonej pracy potwierdzał przewodniczący zespołu nadzorującego etap praktyczny.

Prace egzaminacyjne wykonane przez zdających, sprawdzali i oceniali egzaminatorzy wpisani do ewidencji egzaminatorów w zakresie przeprowadzania egzaminu potwierdzającego kwalifikacje zawodowe, powołani przez dyrektora komisji okręgowej. Stosowali oni kryteria oceniania wykonania zadań egzaminacyjnych, opracowane przez Komisję Centralną dla egzaminu potwierdzającego kwalifikacje zawodowe w danym zawodzie. Egzaminatorzy wypełniali karty oceny, wpisując liczbę punktów uzyskanych przez zdającego za wykonanie zadania egzaminacyjnego, które były później sczytane w OKE.

Egzaminatorzy sprawdzający i oceniający prace egzaminacyjne z zakresu danego zawodu tworzyli zespół egzaminatorów, spośród których dyrektor komisji okręgowej wyznaczył przewodniczącego zespołu. W pracach zespołu egzaminatorów uczestniczyli również weryfikatorzy.

Prace egzaminacyjne były sprawdzane wyłącznie w ośrodkach sprawdzania. Ośrodkiem sprawdzania prac była szkoła/placówka, w której zapewniono warunki do pracy zespołów, oraz chronione pomieszczenie do przechowywania prac, jak i możliwość korzystania z komputera z drukarką, telefonu i faksu, kserokopiarki.

Sprawdzanie i ocenianie prac odbywało się, w dniach od 20 stycznia do 4 lutego 2012 roku, zgodnie z przygotowanymi procedurami odpowiednio:

- w każdej OKE dla 1 zawodu (technik bezpieczeństwa i higieny pracy), po wcześniejszym centralnym ustaleniu schematu oceniania;
- w ośrodkach krajowych w poszczególnych OKE dla 50 zawodów:
 - **Gdańsk** (7 – technik informatyk, technik logistyki, terapeuta zajęciowy, technik mechanik, technik spedytor, florysta, technik elektronik);

- **Jaworzno** (5 – technik dentystyczny, technik organizacji reklamy, technik górnictwa podziemnego, technik budownictwa, technik przeróbki kopalin stałych);
- **Kraków** (4 – technik administracji 1, technik ogrodnik, technik archiwista, technik usług kosmetycznych 1);
- **Łomża** (5 – technik usług fryzjerskich, asystent osoby niepełnosprawnej, opiekun w domu pomocy społecznej, opiekunka środowiskowa, technik cyfrowych procesów graficznych);
- **Łódź** (9 – technik administracji 2, technik prac biurowych, technik obsługi turystycznej, technik hotelarstwa, technik handlowiec, technik organizacji usług gastronomicznych, technik mechatronik, technik pojazdów samochodowych, technik optyk);
- **Poznań** (5 – technik usług kosmetycznych 2, technik farmaceutyczny, opiekunka dziecięca, dietetyk, technik agrobiznesu);
- **Warszawa** (7 – asystentka stomatologiczna, technik rachunkowości, technik ochrony fizycznej osób i mienia, technik ekonomista, technik architektury krajobrazu, kucharz, technik elektryk);
- **Wrocław** (8 – ratownik medyczny, technik masażysta, technik rolnik, technik ortopeda, fototechnik, technik weterynarii, asystent operatora dźwięku, technik geodeta).

Na terenie Okręgowej Komisji Egzaminacyjnej w Krakowie chęć zdawania egzaminu potwierdzającego kwalifikacje zawodowe zgłosiły 2202 osoby, kształcące się w 32 zawodach. Nie wszyscy absolwenci, którzy zadeklarowali przystąpienie do egzaminu potwierdzającego kwalifikacje zawodowe, zgłosili się na egzamin.

Absolwenci, którzy przystąpili do egzaminu potwierdzającego kwalifikacje zawodowe zorganizowanego przez OKE w Krakowie i spełnili wymagania określone w rozporządzeniu w sprawie warunków i sposobu oceniania, klasyfikowania i promowania uczniów i słuchaczy oraz przeprowadzania sprawdzianów i egzaminów w szkołach publicznych, otrzymali dyplomy potwierdzające kwalifikacje w danym zawodzie, wystawione z datą 28 lutego 2012 r. Ponadto zdający, którzy uzyskali dyplom i złożyli odpowiednie wnioski otrzymali suplementy do dyplomów „EUROPASS” w języku polskim i angielskim.

ORGANIZACJA I PRZEBIEG ETAPU PISEMNEGO

Do etapu pisemnego zgłoszonych zostało 1836 osób, natomiast przystąpiło 1689 osób (92,0% zgłoszonych). Etap pisemny egzaminu zawodowego przeprowadzony został w dniu 17 stycznia 2012 roku w 102 szkołach na terenie działania OKE w Krakowie: 37 szkołach województwa lubelskiego, 42 szkołach województwa małopolskiego i 23 szkołach województwa podkarpackiego. W poniższej tabeli przedstawiono zestawienie liczby placówek, w których przeprowadzany był etap pisemny. Zestawienie sporządzono uwzględniając podział na typy szkół.

Tabela 3. Liczba szkół, w których odbywał się etap pisemny egzaminu

| Województwo | Szkoły publiczne | | | Razem publiczne | Szkoły niepubliczne | | | Razem nie-publiczne | Razem |
|---------------|------------------|------------|------------------------|-----------------|---------------------|------------|------------------------|---------------------|------------|
| | Technika | Policealne | Technika uzupełniająca | | Technika | Policealne | Technika uzupełniająca | | |
| lubelskie | 0 | 9 | 1 | 10 | 0 | 27 | 0 | 27 | 37 |
| małopolskie | 0 | 6 | 0 | 6 | 0 | 36 | 0 | 36 | 42 |
| podkarpackie | 0 | 7 | 0 | 7 | 0 | 16 | 0 | 16 | 23 |
| Razem: | 0 | 22 | 1 | 23 | 0 | 79 | 0 | 79 | 102 |

Nad przebiegiem etapu pisemnego w szkołach czuwali Przewodniczący Szkolnych Zespołów Nadzorujących – dyrektorzy szkół, natomiast w poszczególnych salach zespoły nadzorujące. W skład zespołów nadzorujących wchodziły nauczyciele zajęć edukacyjnych nie objętych egzaminem. W każdym zespole jeden z członków był pracownikiem innej szkoły.

Zgodnie z przyjętą procedurą, przewodniczący szkolnych zespołów nadzorujących w dniu egzaminu, w obecności przedstawicieli zdających, otworzyli koperty z zestawami egzaminacyjnymi. Zdający w tym samym zawodzie rozwiązywali w całym kraju jednakowe testy. Dla wielu zawodów, w celu zapewnienia samodzielności pracy zdających, zastosowano wersje równoległe testu.

ORGANIZACJA I PRZEBIEG ETAPU PRAKTYCZNEGO

Etap praktyczny odbywał się w dniach od 18 stycznia do 20 stycznia 2012 roku. Do tego etapu zgłoszone zostały 2182 osoby, natomiast przystąpiło 1936 osób (88,7% zgłoszonych). Etap praktyczny egzaminu potwierdzającego kwalifikacje zawodowe został przeprowadzony w 171 upoważnionych ośrodkach egzaminacyjnych na terenie działania OKE w Krakowie: 79 ośrodkach województwa lubelskiego,

60 ośrodkach województwa małopolskiego i 32 ośrodkach województwa podkarpackiego. Wszystkie ośrodki egzaminacyjne mieściły się w 104 placówkach prowadzących kształcenie zawodowe (szkoły, CKP, CKU).

Za zorganizowanie i przeprowadzenie etapu praktycznego egzaminu odpowiedzialny był kierownik ośrodka egzaminacyjnego, którym był dyrektor upoważnionej szkoły/placówki.

Tabela 4. Liczba placówek, w których odbywał się egzamin

| Województwo | Liczba zawodów w jednej placówce | | | | | | Razem | |
|---------------|----------------------------------|----------|----------|----------|----------|-----------|-----------|------------|
| | 7 | 6 | 5 | 4 | 3 | 2 | | 1 |
| lubelskie | 1 | 2 | 1 | 1 | 5 | 6 | 24 | 40 |
| małopolskie | 1 | 1 | | 1 | 1 | 3 | 34 | 41 |
| podkarpackie | | | 1 | 1 | | 2 | 19 | 23 |
| Razem: | 2 | 3 | 2 | 3 | 6 | 11 | 77 | 104 |

Tabela 5. Liczba ośrodków egzaminacyjnych przeprowadzających egzamin praktyczny

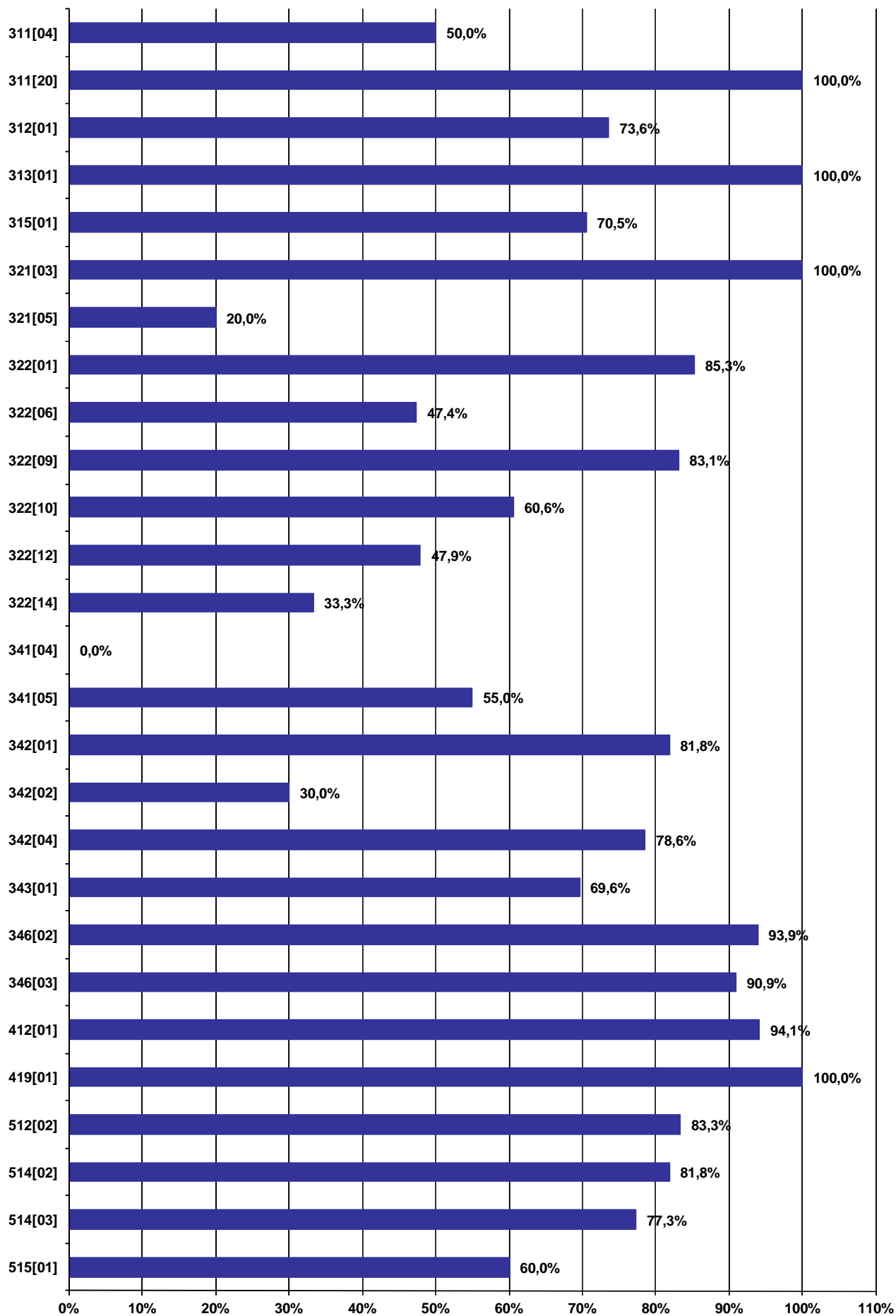
| Lp. | Symbol cyfrowy zawodu | Nazwa zawodu | 06 | 12 | 18 | Razem |
|-----------------|-----------------------|--|-----------|-----------|-----------|------------|
| 1 | 311[02] | Technik analityk | | | | 0 |
| 2 | 311[04] | Technik budownictwa | 1 | 1 | | 2 |
| 3 | 311[08] | Technik elektryk | 1 | | | 1 |
| 4 | 311[19] | Technik inżynierii środowiska i melioracji | | | | 0 |
| 5 | 311[20] | Technik mechanik | 1 | | | 1 |
| 6 | 312[01] | Technik informatyk | 6 | 4 | 2 | 12 |
| 7 | 313[01] | Fototechnik | | 1 | | 1 |
| 8 | 315[01] | Technik bezpieczeństwa i higieny pracy | 20 | 18 | 13 | 51 |
| 9 | 321[03] | Technik ogrodnik | 1 | | | 1 |
| 10 | 321[05] | Technik rolnik | 1 | | | 1 |
| 11 | 322[01] | Asystentka stomatologiczna | | 4 | | 4 |
| 12 | 322[06] | Ratownik medyczny | 1 | 1 | | 2 |
| 13 | 322[09] | Technik dentystyczny | 3 | 1 | | 4 |
| 14 | 322[10] | Technik farmaceutyczny | 3 | 2 | 3 | 8 |
| 15 | 322[12] | Technik masażyście | 2 | 1 | 1 | 4 |
| 16 | 322[14] | Technik weterynarii | 1 | | 1 | 2 |
| 17 | 341[02] | Technik ekonomista | | | | 0 |
| 18 | 341[04] | Technik hotelarstwa | 1 | 1 | | 2 |
| 19 | 341[05] | Technik obsługi turystycznej | | 4 | 1 | 5 |
| 20 | 342[01] | Technik organizacji reklamy | 3 | 1 | | 4 |
| 21 | 342[02] | Technik spedytor | 2 | | 1 | 3 |
| 22 | 342[04] | Technik logistyk | | 3 | | 3 |
| 23 | 343[01] | Technik administracji | 10 | 7 | 5 | 22 |
| 24 | 346[02] | Asystent osoby niepełnosprawnej | 1 | 1 | 2 | 4 |
| 25 | 346[03] | Opiekunka środowiskowa | 1 | | | 1 |
| 26 | 348[02] | Technik archiwista | 1 | | | 1 |
| 27 | 412[01] | Technik rachunkowości | 3 | 2 | | 5 |
| 28 | 419[01] | Technik prac biurowych | 2 | 2 | 1 | 5 |
| 29 | 512[02] | Kucharz | 1 | | | 1 |
| 30 | 514[02] | Technik usług fryzjerskich | 5 | 1 | | 6 |
| 31 | 514[03] | Technik usług kosmetycznych | 6 | 5 | 2 | 13 |
| 32 | 515[01] | Technik ochrony fizycznej osób i mienia | 2 | | | 2 |
| Łącznie: | | | 79 | 60 | 32 | 171 |

IV. WYNIKI EGZAMINU ZAWODOWEGO W OKRĘGU

WYNIKI OGÓLNE EGZAMINU ZAWODOWEGO DLA CAŁEJ POPULACJI ZDAJĄCYCH W OKE W KRAKOWIE

Tabela 6. Wyniki egzaminu zawodowego w okręgu

| Lp. | Symbol cyfrowy zawodu | Liczba zgłoszonych | | Przystąpiło do etapu pisemnego | | Zdało etap pisemny | | Przystąpiło do etapu praktycznego | | Zdało etap praktyczny | | Przystąpiło do dwóch etapów egzaminu | Otrzymało dyplom (spośród zdających 2 etapy egzaminu) | |
|-----------------|-----------------------|--------------------|-------------|--------------------------------|--------------|--------------------|--------------|-----------------------------------|--------------|-----------------------|--------------|--------------------------------------|---|--------------|
| | | etap pisemny | etap prakt. | liczba | % | liczba | % | liczba | % | liczba | % | liczba | liczba | % |
| 1. | 311[02] | 2 | 0 | 2 | 100,0% | 0 | 0,0% | | | | | | | |
| 2. | 311[04] | 10 | 10 | 10 | 100,0% | 8 | 80,0% | 10 | 100,0% | 6 | 60,0% | 10 | 5 | 50,0% |
| 3. | 311[08] | 0 | 1 | | | | | 1 | 100,0% | 1 | 100,0% | | | |
| 4. | 311[19] | 1 | 0 | 1 | 100,0% | 1 | 100,0% | | | | | | | |
| 5. | 311[20] | 8 | 5 | 8 | 100,0% | 8 | 100,0% | 5 | 100,0% | 5 | 100,0% | 5 | 5 | 100,0% |
| 6. | 312[01] | 79 | 86 | 75 | 94,9% | 66 | 88,0% | 77 | 89,5% | 60 | 77,9% | 72 | 53 | 73,6% |
| 7. | 313[01] | 1 | 3 | 1 | 100,0% | 1 | 100,0% | 2 | 66,7% | 2 | 100,0% | 1 | 1 | 100,0% |
| 8. | 315[01] | 804 | 970 | 728 | 90,5% | 723 | 99,3% | 834 | 86,0% | 565 | 67,7% | 723 | 510 | 70,5% |
| 9. | 321[03] | 4 | 4 | 3 | 75,0% | 3 | 100,0% | 3 | 75,0% | 1 | 33,3% | 1 | 1 | 100,0% |
| 10. | 321[05] | 11 | 13 | 11 | 100,0% | 9 | 81,8% | 13 | 100,0% | 2 | 15,4% | 10 | 2 | 20,0% |
| 11. | 322[01] | 63 | 75 | 61 | 96,8% | 60 | 98,4% | 70 | 93,3% | 58 | 82,9% | 61 | 52 | 85,2% |
| 12. | 322[06] | 20 | 40 | 20 | 100,0% | 20 | 100,0% | 39 | 97,5% | 18 | 46,2% | 19 | 9 | 47,4% |
| 13. | 322[09] | 72 | 75 | 71 | 98,6% | 65 | 91,5% | 74 | 98,7% | 62 | 83,8% | 71 | 59 | 83,1% |
| 14. | 322[10] | 69 | 137 | 66 | 95,7% | 62 | 93,9% | 125 | 91,2% | 68 | 54,4% | 66 | 40 | 60,6% |
| 15. | 322[12] | 49 | 51 | 48 | 98,0% | 48 | 100,0% | 50 | 98,0% | 23 | 46,0% | 48 | 23 | 47,9% |
| 16. | 322[14] | 3 | 7 | 3 | 100,0% | 3 | 100,0% | 7 | 100,0% | 3 | 42,9% | 3 | 1 | 33,3% |
| 17. | 341[02] | 1 | 0 | 1 | 100,0% | 1 | 100,0% | | | | | | | |
| 18. | 341[04] | 5 | 5 | 5 | 100,0% | 4 | 80,0% | 5 | 100,0% | 0 | 0,0% | 5 | 0 | 0,0% |
| 19. | 341[05] | 27 | 30 | 21 | 77,8% | 20 | 95,2% | 21 | 70,0% | 11 | 52,4% | 20 | 11 | 55,0% |
| 20. | 342[01] | 23 | 23 | 22 | 95,7% | 22 | 100,0% | 22 | 95,7% | 18 | 81,8% | 22 | 18 | 81,8% |
| 21. | 342[02] | 10 | 11 | 10 | 100,0% | 10 | 100,0% | 10 | 90,9% | 3 | 30,0% | 10 | 3 | 30,0% |
| 22. | 342[04] | 14 | 15 | 14 | 100,0% | 14 | 100,0% | 15 | 100,0% | 11 | 73,3% | 14 | 11 | 78,6% |
| 23. | 343[01] | 202 | 244 | 184 | 91,1% | 176 | 95,7% | 216 | 88,5% | 143 | 66,2% | 184 | 128 | 69,6% |
| 24. | 346[02] | 53 | 57 | 49 | 92,5% | 48 | 98,0% | 52 | 91,2% | 49 | 94,2% | 49 | 46 | 93,9% |
| 25. | 346[03] | 12 | 12 | 12 | 100,0% | 12 | 100,0% | 11 | 91,7% | 10 | 90,9% | 11 | 10 | 90,9% |
| 26. | 348[02] | 0 | 2 | | | | | 2 | 100,0% | 1 | 50,0% | | | |
| 27. | 412[01] | 52 | 55 | 34 | 65,4% | 34 | 100,0% | 37 | 67,3% | 33 | 89,2% | 34 | 32 | 94,1% |
| 28. | 419[01] | 19 | 24 | 15 | 78,9% | 15 | 100,0% | 18 | 75,0% | 17 | 94,4% | 15 | 15 | 100,0% |
| 29. | 512[02] | 6 | 6 | 6 | 100,0% | 6 | 100,0% | 6 | 100,0% | 5 | 83,3% | 6 | 5 | 83,3% |
| 30. | 514[02] | 39 | 41 | 36 | 92,3% | 34 | 94,4% | 37 | 90,2% | 30 | 81,1% | 33 | 27 | 81,8% |
| 31. | 514[03] | 170 | 174 | 166 | 97,6% | 148 | 89,2% | 168 | 96,6% | 135 | 80,4% | 163 | 126 | 77,3% |
| 32. | 515[01] | 7 | 6 | 6 | 85,7% | 6 | 100,0% | 6 | 100,0% | 4 | 66,7% | 5 | 3 | 60,0% |
| Łącznie: | | 1836 | 2182 | 1689 | 92,0% | 1627 | 96,3% | 1936 | 88,7% | 1344 | 69,4% | 1661 | 1196 | 72,0% |



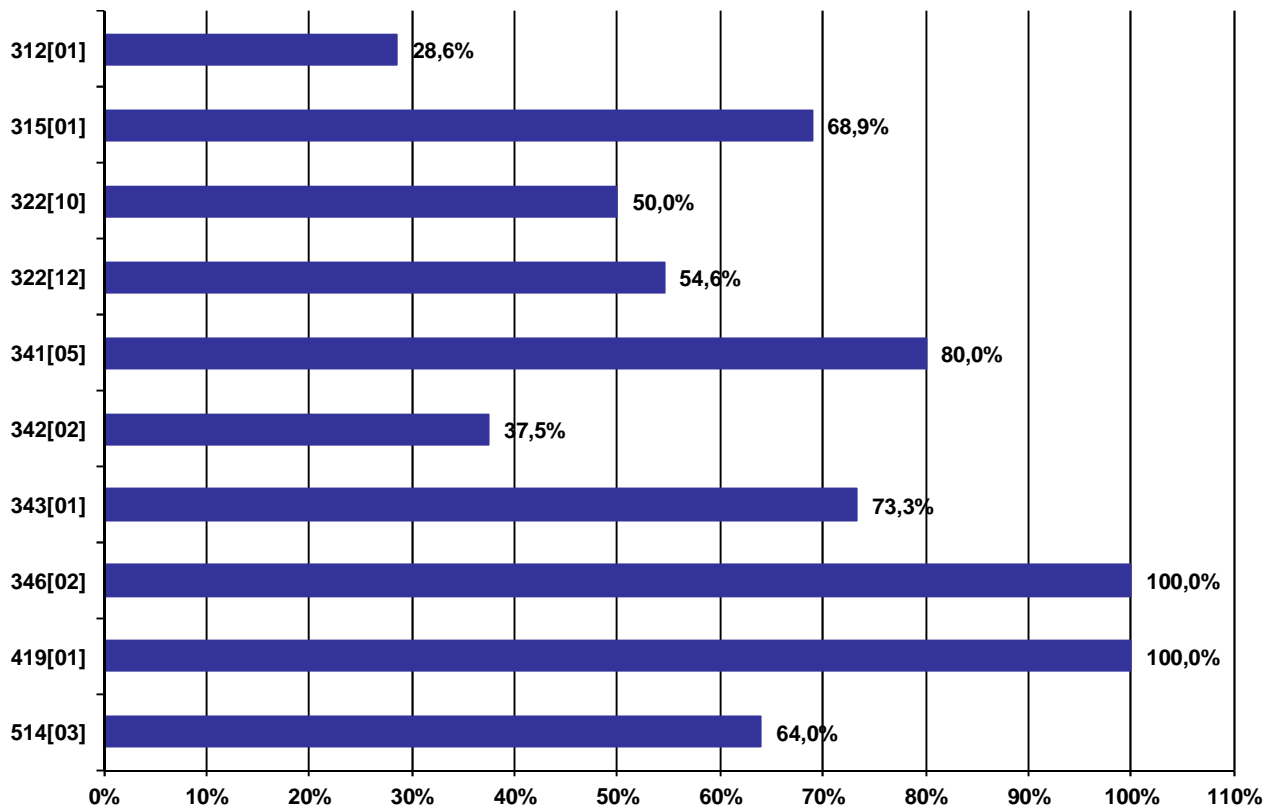
Wykres 1. Procent absolwentów, którzy zdali egzamin potwierdzający kwalifikacje zawodowe w poszczególnych zawodach

V. WYNIKI EGZAMINU ZAWODOWEGO W WOJEWÓDZTWIE

WYNIKI OGÓLNE EGZAMINU ZAWODOWEGO

Tabela 7. Wyniki egzaminu zawodowego w województwie

| Lp. | Symbol cyfrowy zawodu | Liczba zgłoszonych | | Przystąpiło do etapu pisemnego | | Zdało etap pisemny | | Przystąpiło do etapu praktycznego | | Zdało etap praktyczny | | Przystąpiło do dwóch etapów egzaminu | Otrzymało dyplom (spośród zdających 2 etapy egzaminu) | |
|-----------------|-----------------------|--------------------|-------------|--------------------------------|--------------|--------------------|--------------|-----------------------------------|--------------|-----------------------|--------------|--------------------------------------|---|--------------|
| | | etap pisemny | etap prakt. | liczba | % | liczba | % | liczba | % | liczba | % | liczba | liczba | % |
| 1. | 311[02] | 0 | 0 | | | | | | | | | | | |
| 2. | 311[04] | 0 | 0 | | | | | | | | | | | |
| 3. | 311[08] | 0 | 0 | | | | | | | | | | | |
| 4. | 311[19] | 0 | 0 | | | | | | | | | | | |
| 5. | 311[20] | 0 | 0 | | | | | | | | | | | |
| 6. | 312[01] | 11 | 11 | 9 | 81,8% | 4 | 44,4% | 7 | 63,6% | 3 | 42,9% | 7 | 2 | 28,6% |
| 7. | 313[01] | 0 | 0 | | | | | | | | | | | |
| 8. | 315[01] | 224 | 268 | 207 | 92,4% | 207 | 100,0% | 243 | 90,7% | 158 | 65,0% | 206 | 142 | 68,9% |
| 9. | 321[03] | 0 | 0 | | | | | | | | | | | |
| 10. | 321[05] | 0 | 0 | | | | | | | | | | | |
| 11. | 322[01] | 0 | 4 | | | | | 2 | 50,0% | 1 | 50,0% | | | |
| 12. | 322[06] | 0 | 0 | | | | | | | | | | | |
| 13. | 322[09] | 0 | 0 | | | | | | | | | | | |
| 14. | 322[10] | 23 | 49 | 20 | 87,0% | 16 | 80,0% | 39 | 79,6% | 21 | 53,8% | 20 | 10 | 50,0% |
| 15. | 322[12] | 11 | 12 | 11 | 100,0% | 11 | 100,0% | 12 | 100,0% | 6 | 50,0% | 11 | 6 | 54,5% |
| 16. | 322[14] | 0 | 4 | | | | | 4 | 100,0% | 2 | 50,0% | | | |
| 17. | 341[02] | 0 | 0 | | | | | | | | | | | |
| 18. | 341[04] | 0 | 0 | | | | | | | | | | | |
| 19. | 341[05] | 5 | 5 | 5 | 100,0% | 5 | 100,0% | 5 | 100,0% | 4 | 80,0% | 5 | 4 | 80,0% |
| 20. | 342[01] | 0 | 0 | | | | | | | | | | | |
| 21. | 342[02] | 8 | 8 | 8 | 100,0% | 8 | 100,0% | 8 | 100,0% | 3 | 37,5% | 8 | 3 | 37,5% |
| 22. | 342[04] | 0 | 0 | | | | | | | | | | | |
| 23. | 343[01] | 34 | 49 | 30 | 88,2% | 30 | 100,0% | 41 | 83,7% | 28 | 68,3% | 30 | 22 | 73,3% |
| 24. | 346[02] | 36 | 38 | 32 | 88,9% | 32 | 100,0% | 34 | 89,5% | 34 | 100,0% | 32 | 32 | 100,0% |
| 25. | 346[03] | 0 | 0 | | | | | | | | | | | |
| 26. | 348[02] | 0 | 0 | | | | | | | | | | | |
| 27. | 412[01] | 0 | 0 | | | | | | | | | | | |
| 28. | 419[01] | 8 | 8 | 5 | 62,5% | 5 | 100,0% | 5 | 62,5% | 5 | 100,0% | 5 | 5 | 100,0% |
| 29. | 512[02] | 0 | 0 | | | | | | | | | | | |
| 30. | 514[02] | 0 | 0 | | | | | | | | | | | |
| 31. | 514[03] | 26 | 26 | 25 | 96,2% | 22 | 88,0% | 25 | 96,2% | 18 | 72,0% | 25 | 16 | 64,0% |
| 32. | 515[01] | 1 | 0 | 1 | 100,0% | 1 | 100,0% | | | | | | | |
| Łącznie: | | 387 | 482 | 353 | 91,2% | 341 | 96,6% | 425 | 88,2% | 283 | 66,6% | 349 | 242 | 69,3% |



Wykres 2. Procent absolwentów, którzy zdali egzamin potwierdzający kwalifikacje zawodowe w poszczególnych zawodach

WYNIKI ZDAJĄCYCH O SPECJALNYCH POTRZEBACH EDUKACYJNYCH

Tabela 8. Wyniki egzaminu zawodowego zdających o specjalnych potrzebach edukacyjnych

| Lp. | Symbol cyfrowy zawodu | Przystąpiło do etapu pisemnego liczba | Zdało etap pisemny | | Przystąpiło do etapu praktycznego liczba | Zdało etap praktyczny | | Przystąpiło do dwóch etapów egzaminu liczba | Otrzymało dyplom (spośród zdających 2 etapy egzaminu) | |
|-----------------|-----------------------|--|--------------------|-------------|---|-----------------------|-------------|--|---|-------------|
| | | | liczba | % | | liczba | % | | liczba | % |
| 1. | 322[10] | 1 | 0 | 0,0% | 1 | 0 | 0,0% | 1 | 0 | 0,0% |
| Łącznie: | | 1 | 0 | 0,0% | 1 | 0 | 0,0% | 1 | 0 | 0,0% |

WYNIKI ZDAJĄCYCH W ROZBICIU NA TYPY SZKOŁ

Tabela 9. Wyniki egzaminu zawodowego – szkoły policealne

| Lp. | Symbol cyfrowy zawodu | Przystąpiło do etapu pisemnego | Zdało etap pisemny | | Przystąpiło do etapu praktycznego | Zdało etap praktyczny | | Przystąpiło do dwóch etapów egzaminu | Otrzymało dyplom (spośród zdających 2 etapy egzaminu) | |
|-----------------|-----------------------|--------------------------------|--------------------|--------------|-----------------------------------|-----------------------|--------------|--------------------------------------|---|--------------|
| | | liczba | liczba | % | liczba | liczba | % | liczba | liczba | % |
| 1. | 312[01] | 9 | 4 | 44,4% | 7 | 3 | 42,9% | 7 | 2 | 28,6% |
| 2. | 315[01] | 207 | 207 | 100,0% | 243 | 158 | 65,0% | 206 | 142 | 68,9% |
| 3. | 322[01] | | | | 2 | 1 | 50,0% | | | |
| 4. | 322[10] | 20 | 16 | 80,0% | 39 | 21 | 53,8% | 20 | 10 | 50,0% |
| 5. | 322[12] | 11 | 11 | 100,0% | 12 | 6 | 50,0% | 11 | 6 | 54,5% |
| 6. | 322[14] | | | | 4 | 2 | 50,0% | | | |
| 7. | 341[05] | 5 | 5 | 100,0% | 5 | 4 | 80,0% | 5 | 4 | 80,0% |
| 8. | 342[02] | 8 | 8 | 100,0% | 8 | 3 | 37,5% | 8 | 3 | 37,5% |
| 9. | 343[01] | 30 | 30 | 100,0% | 41 | 28 | 68,3% | 30 | 22 | 73,3% |
| 10. | 346[02] | 32 | 32 | 100,0% | 34 | 34 | 100,0% | 32 | 32 | 100,0% |
| 11. | 419[01] | 5 | 5 | 100,0% | 5 | 5 | 100,0% | 5 | 5 | 100,0% |
| 12. | 514[03] | 25 | 22 | 88,0% | 25 | 18 | 72,0% | 25 | 16 | 64,0% |
| 13. | 515[01] | 1 | 1 | 100,0% | | | | | | |
| Łącznie: | | 353 | 341 | 96,6% | 425 | 283 | 66,6% | 349 | 242 | 69,3% |

Tabela 10. Wyniki egzaminu zawodowego – szkoły publiczne

| Lp. | Symbol cyfrowy zawodu | Przystąpiło do etapu pisemnego | Zdało etap pisemny | | Przystąpiło do etapu praktycznego | Zdało etap praktyczny | | Przystąpiło do dwóch etapów egzaminu | Otrzymało dyplom (spośród zdających 2 etapy egzaminu) | |
|-----------------|-----------------------|--------------------------------|--------------------|---------------|-----------------------------------|-----------------------|--------------|--------------------------------------|---|--------------|
| | | liczba | liczba | % | liczba | liczba | % | liczba | liczba | % |
| 1. | 315[01] | 57 | 57 | 100,0% | 61 | 40 | 65,6% | 56 | 39 | 69,6% |
| 2. | 322[12] | 11 | 11 | 100,0% | 12 | 6 | 50,0% | 11 | 6 | 54,5% |
| 3. | 343[01] | 3 | 3 | 100,0% | 7 | 6 | 85,7% | 3 | 3 | 100,0% |
| 4. | 346[02] | 32 | 32 | 100,0% | 34 | 34 | 100,0% | 32 | 32 | 100,0% |
| Łącznie: | | 103 | 103 | 100,0% | 114 | 86 | 75,4% | 102 | 80 | 78,4% |

Tabela 11. Wyniki egzaminu zawodowego – szkoły niepubliczne

| Lp. | Symbol cyfrowy zawodu | Przystąpiło do etapu pisemnego | Zdało etap pisemny | | Przystąpiło do etapu praktycznego | Zdało etap praktyczny | | Przystąpiło do dwóch etapów egzaminu | Otrzymało dyplom (spośród zdających 2 etapy egzaminu) | |
|-----------------|-----------------------|--------------------------------|--------------------|--------------|-----------------------------------|-----------------------|--------------|--------------------------------------|---|--------------|
| | | liczba | liczba | % | liczba | liczba | % | liczba | liczba | % |
| 1. | 312[01] | 9 | 4 | 44,4% | 7 | 3 | 42,9% | 7 | 2 | 28,6% |
| 2. | 315[01] | 150 | 150 | 100,0% | 182 | 118 | 64,8% | 150 | 103 | 68,7% |
| 3. | 322[01] | | | | 2 | 1 | 50,0% | | | |
| 4. | 322[10] | 20 | 16 | 80,0% | 39 | 21 | 53,8% | 20 | 10 | 50,0% |
| 5. | 322[14] | | | | 4 | 2 | 50,0% | | | |
| 6. | 341[05] | 5 | 5 | 100,0% | 5 | 4 | 80,0% | 5 | 4 | 80,0% |
| 7. | 342[02] | 8 | 8 | 100,0% | 8 | 3 | 37,5% | 8 | 3 | 37,5% |
| 8. | 343[01] | 27 | 27 | 100,0% | 34 | 22 | 64,7% | 27 | 19 | 70,4% |
| 9. | 419[01] | 5 | 5 | 100,0% | 5 | 5 | 100,0% | 5 | 5 | 100,0% |
| 10. | 514[03] | 25 | 22 | 88,0% | 25 | 18 | 72,0% | 25 | 16 | 64,0% |
| 11. | 515[01] | 1 | 1 | 100,0% | | | | | | |
| Łącznie: | | 250 | 238 | 95,2% | 311 | 197 | 63,3% | 247 | 162 | 65,6% |