



Okręgowa Komisja Egzaminacyjna w Krakowie, Wydział Egzaminów Zawodowych
os. Szkolne 37, 31-978 Kraków, tel. (012) 68 32 181-183 fax: (012) 68 32 180
e-mail: oke@oke.krakow.pl, egzaw@oke.krakow.pl; www.oke.krakow.pl

WYNIKI OGÓLNE
Z EGZAMINU POTWIERDZAJĄCEGO KWALIFIKACJE
ZAWODOWE
DLA ABSOLWENTÓW
ZASADNICZYCH SZKÓŁ ZAWODOWYCH

WOJEWÓDZTWO LUBELSKIE

sesja letnia 2013

Kraków 2013

SPIS TREŚCI

I.	OZNACZENIA STOSOWANE W SPRAWOZDANIU.....	4
II.	OGÓLNE INFORMACJE O EGZAMINIE DLA ABSOLWENTÓW ZASADNICZYCH SZKÓŁ ZAWODOWYCH.....	5
III.	ORGANIZACJA I PRZEBIEG EGZAMINU DLA ABSOLWENTÓW ZASADNICZYCH SZKÓŁ ZAWODOWYCH.....	6
	<i>Wstęp.....</i>	<i>6</i>
	<i>Organizacja i przebieg etapu pisemnego.....</i>	<i>6</i>
	<i>Organizacja i przebieg etapu praktycznego.....</i>	<i>7</i>
IV.	WYNIKI EGZAMINU ZAWODOWEGO W OKRĘGU.....	9
	<i>Wyniki ogólne egzaminu zawodowego dla całej populacji zdających w OKE w Krakowie.....</i>	<i>9</i>
V.	WYNIKI EGZAMINU ZAWODOWEGO W WOJEWÓDZTWIE.....	12
	<i>Wyniki ogólne egzaminu zawodowego.....</i>	<i>12</i>
	<i>Wyniki zdających o specjalnych potrzebach edukacyjnych.....</i>	<i>15</i>
	<i>Wyniki młodocianych pracowników.....</i>	<i>15</i>
	<i>Wyniki zdających w rozbiciu na typy szkół.....</i>	<i>16</i>

I. OZNACZENIA STOSOWANE W SPRAWOZDANIU

W celu poprawy czytelności tabel i wykresów, w opracowaniu zastosowano symbole cyfrowe zawodów oraz kody województw. Tabela 1 zawiera kody województw z terenu działania OKE w Krakowie. W tabeli 2 przedstawiono symbole cyfrowe i nazwy zawodów, dla których przeprowadzany był egzamin potwierdzający kwalifikacje zawodowe w sesji letniej 2013 roku.

Tabela 1. Nazwy i kody województw

Nazwa województwa	lubelskie	małopolskie	Podkarpackie
Kod województwa	06	12	18

Tabela 2. Symbole cyfrowe i nazwy zawodów

Symbol cyfrowy zawodu	Nazwa zawodu	Symbol cyfrowy zawodu	Nazwa zawodu
512[05]	Kucharz małej gastronomii	722[03]	Ślusarz
513[02]	Opiekun medyczny	723[02]	Mechanik-monter maszyn i urządzeń
514[01]	Fryzjer	723[03]	Mechanik-operator pojazdów i maszyn rolniczych
522[01]	Sprzedawca	723[04]	Mechanik pojazdów samochodowych
613[01]	Rolnik	723[05]	Monter-instalator urządzeń technicznych w budownictwie wiejskim
621[01]	Ogrodnik	724[01]	Elektryk
711[02]	Górnik eksploatacji podziemnej	724[02]	Elektromechanik pojazdów samochodowych
712[01]	Betoniarz-zbrojarz	724[05]	Elektromechanik
712[02]	Cieśla	725[01]	Monter-elektronik
712[04]	Monter konstrukcji budowlanych	725[02]	Monter sieci i urządzeń telekomunikacyjnych
712[06]	Murarz	725[03]	Monter mechatronik
712[07]	Renowator zabytków architektury	734[02]	Introligator
713[01]	Dekarz	741[01]	Cukiernik
713[02]	Monter instalacji i urządzeń sanitarnych	741[02]	Piekarz
713[05]	Posadzkarz	741[03]	Rzeźnik-wędliniarz
713[06]	Technolog robót wykończeniowych w budownictwie	742[01]	Stolarz
713[08]	Monter izolacji budowlanych	743[01]	Krawiec
713[09]	Monter izolacji przemysłowych	743[03]	Tapicer
714[01]	Malarz-tapeciarz	744[01]	Kaletnik
714[03]	Lakiernik	811[02]	Wiertacz odwiertów eksploatacyjnych i geofizycznych
721[01]	Blacharz	825[01]	Drukarz
721[03]	Blacharz samochodowy	827[01]	Operator maszyn i urządzeń przemysłu spożywczego
721[05]	Blacharz izolacji przemysłowych	833[01]	Mechanik maszyn i urządzeń drogowych
722[02]	Operator obrabiarek skrawających	913[01]	Pracownik pomocniczy obsługi hotelowej

II. OGÓLNE INFORMACJE O EGZAMINIE DLA ABSOLWENTÓW ZASADNICZYCH SZKÓŁ ZAWODOWYCH

Na egzaminie potwierdzającym kwalifikacje zawodowe sprawdzane są wiadomości i umiejętności, które zostały zapisane w standardzie wymagań egzaminacyjnych dla danego zawodu.

Standardy wymagań egzaminacyjnych dla poszczególnych zawodów ustalone zostały rozporządzeniem Ministra Edukacji Narodowej, z dnia 10 marca 2010 r. w sprawie standardów wymagań będących podstawą przeprowadzenia egzaminu potwierdzającego kwalifikacje zawodowe (Dz. U. Nr 103, Poz. 652 z późniejszymi zmianami).

Struktura egzaminu odpowiada strukturze standardów wymagań egzaminacyjnych dla zawodu i obejmuje dwa etapy: etap pisemny i etap praktyczny. Przystąpienie do egzaminu jest równoznaczne z przystąpieniem do co najmniej jednego z etapów egzaminu.

Etap pisemny składa się z dwóch części. Podczas części I zdający rozwiązują zadania sprawdzające wiadomości i umiejętności właściwe dla kwalifikacji w danym zawodzie, w części II – zadania sprawdzające wiadomości i umiejętności związane z zatrudnieniem i działalnością gospodarczą.

Sprawdzone w etapie pisemnym umiejętności, są pogrupowane w obszary wymagań:

- umiejętności sprawdzane w części pierwszej ujęte są w trzech obszarach:
 - czytanie ze zrozumieniem informacji przedstawionych w formie opisów, instrukcji, rysunków, szkiców, wykresów, dokumentacji technicznych i technologicznych,
 - przetwarzanie danych liczbowych i operacyjnych,
 - bezpieczne wykonywanie zadań zawodowych zgodnie z przepisami bezpieczeństwa i higieny pracy, ochrony przeciwpożarowej oraz ochrony środowiska.
- umiejętności sprawdzane w części drugiej ujęte są w dwóch obszarach:
 - czytanie ze zrozumieniem informacji przedstawionych w formie opisów, instrukcji, tabel, wykresów,
 - przetwarzanie danych liczbowych i operacyjnych.

Etap pisemny przeprowadzany jest w formie testu składającego się z zadań zamkniętych zawierających cztery odpowiedzi do wyboru, z których tylko jedna odpowiedź jest prawidłowa. W części I test zawiera 50 zadań, a w części II – 20 zadań. Czas trwania etapu pisemnego dla wszystkich zawodów wynosi 120 minut.

Przyjęto, że w etapie pisemnym zdający może otrzymać za każde prawidłowo rozwiązane zadanie 1 punkt. Zdający zda ten etap egzaminu, jeśli uzyska:

- z części I – co najmniej 50% punktów możliwych do uzyskania,
- z części II – co najmniej 30% punktów możliwych do uzyskania.

Etap praktyczny powinien sprawdzać określony zakres praktycznych umiejętności dla zawodu wynikających z tematów zadań ustalonych w standardzie wymagań egzaminacyjnych. W tym etapie zdający wykonuje zadanie egzaminacyjne w formie testu praktycznego. Czas trwania etapu praktycznego nie może być krótszy niż 180 minut i dłuższy niż 240 minut.

Umiejętności sprawdzane w tym etapie pogrupowane są w czterech obszarach wymagań:

- planowanie czynności związanych z wykonaniem zadania,
- organizowanie stanowiska pracy,
- wykonywanie zadania egzaminacyjnego z zachowaniem przepisów bezpieczeństwa i higieny pracy, ochrony przeciwpożarowej i ochrony środowiska,
- prezentowanie efektu wykonanego zadania.

W etapie praktycznym ocenie podlegają zarówno sposób wykonania zadania praktycznego jak i efekt końcowy. Egzaminatorzy oceniają zgodnie z ustalonymi kryteriami opracowanymi dla danego zadania. Warunkiem koniecznym zaliczenia tego etapu jest otrzymanie co najmniej 75% punktów z możliwych do uzyskania.

Egzamin zawodowy jest zdany, jeśli zdający spełni wymagania ustalone dla obu etapów egzaminu.

Absolwenci, którzy przystąpili do egzaminu zawodowego i zaliczyli oba etapy go otrzymują dyplom potwierdzający kwalifikacje w danym zawodzie oraz są także uprawnieni do otrzymania suplementu do dyplomu „EUROPASS” w języku polskim i angielskim.

III. ORGANIZACJA I PRZEBIEG EGZAMINU DLA ABSOLWENTÓW ZASADNICZYCH SZKÓŁ ZAWODOWYCH

WSTĘP

Tryb przeprowadzania egzaminu potwierdzającego kwalifikacje zawodowe dla wszystkich zdających w całej Polsce był identyczny i wynikał z rozporządzenia MEN z dnia 30 kwietnia 2007 r. w sprawie warunków i sposobu oceniania, klasyfikowania i promowania uczniów i słuchaczy oraz przeprowadzania sprawdzianów w szkołach publicznych, z późniejszymi zmianami.

Terminy przeprowadzenia egzaminu zawodowego ustalone zostały przez Dyrektora Centralnej Komisji Egzaminacyjnej: dla etapu pisemnego — 17 czerwca 2013 roku, dla etapu praktycznego — od 1 lipca 2013 roku.

Od stycznia 2009 roku dla przewodniczących szkolnych zespołów nadzorujących (PSZN), kierowników ośrodków egzaminacyjnych (KOE) i egzaminatorów na platformie MOODLE OKE w Krakowie uruchomione zostały kursy e-learningowe, które mają na celu:

- zapoznanie uczestników z obowiązującymi aktami prawnymi i procedurami związanymi z przeprowadzaniem egzaminów,
- udostępnienie niezbędnych do przeprowadzenia egzaminów formularzy i druków,
- umożliwienie szybkiej wymiany informacji pomiędzy Okręgową Komisją Egzaminacyjną a osobami przeprowadzającymi egzamin.

W etapie pisemnym egzaminu zdający rozwiązywali test sprawdzający, złożony z 70 zadań zamkniętych. W każdym zadaniu podane były cztery odpowiedzi, z których tylko jedna była prawidłowa. Zadania o numerach od 1 do 50 stanowiły część pierwszą testu, sprawdzającą wiadomości i umiejętności właściwe dla kwalifikacji w danym zawodzie, a zadania o numerach od 51 do 70 stanowiły część drugą testu, sprawdzającą wiadomości i umiejętności związane z zatrudnieniem i działalnością gospodarczą. Zadania części drugiej były jednakowe dla wszystkich zawodów.

Zdający zaznaczali odpowiedzi na kartach odpowiedzi, które zostały sczytane w OKE.

W etapie praktycznym egzaminu zdający w danym zawodzie losowali stanowisko egzaminacyjne, na którym wykonywali zadanie praktyczne.

Wykonanie zadania egzaminacyjnego przez zdającego, obserwował i ocenił podczas egzaminu zespół egzaminacyjny, stosując kryteria oceny wykonania zadań egzaminacyjnych, opracowane przez Komisję Centralną dla egzaminu potwierdzającego kwalifikacje zawodowe w danym zawodzie. Zespół egzaminacyjny wypełniał arkusze obserwacji i kartę obserwacji, wpisując liczbę punktów uzyskanych przez zdającego za wykonanie zadania egzaminacyjnego. Każdy zdający oceniany był przez trzech egzaminatorów. Karty obserwacji wypełnione przez egzaminatorów zostały sczytane w OKE.

Na terenie Okręgowej Komisji Egzaminacyjnej w Krakowie chęć zdawania egzaminu potwierdzającego kwalifikacje zawodowe zgłosiło 10409 osób, kształcących się w 48 zawodach. Nie wszyscy absolwenci, którzy zadeklarowali przystąpienie do egzaminu potwierdzającego kwalifikacje zawodowe, zgłosili się na egzamin.

Absolwenci, którzy przystąpili do egzaminu potwierdzającego kwalifikacje zawodowe zorganizowanego przez OKE w Krakowie i spełnili wymagania określone w rozporządzeniu w sprawie warunków i sposobu oceniania, klasyfikowania i promowania uczniów i słuchaczy oraz przeprowadzania sprawdzianów i egzaminów w szkołach publicznych, otrzymali dyplomy potwierdzające kwalifikacje w danym zawodzie, wystawione z datą 30 sierpnia 2013 r. Ponadto zdający, którzy uzyskali dyplom i złożyli odpowiednie wnioski otrzymali suplementy do dyplomów „EUROPASS” w języku polskim i angielskim.

ORGANIZACJA I PRZEBIEG ETAPU PISEMNEGO

Do etapu pisemnego zgłoszonych zostało 10318 osób, natomiast przystąpiło 9761 osób (94,6% zgłoszonych). Etap pisemny egzaminu zawodowego przeprowadzony został w dniu 17 czerwca 2013 roku w 350 szkołach na terenie działania OKE w Krakowie: 107 szkołach województwa lubelskiego, 153 szkołach województwa małopolskiego i 90 szkołach województwa podkarpackiego. W poniższej tabeli przedstawiono zestawienie liczby placówek, w których przeprowadzany był etap pisemny. Zestawienie sporządzono uwzględniając podział na typy szkół.

Tabela 3. Liczba szkół, w których odbywał się etap pisemny egzaminu

Województwo	Szkoly publiczne		Razem publiczne	Szkoly niepubliczne		Razem nie-publiczne	Razem
	Zasadnicze Szkoly Zawodowe	Policealne		Zasadnicze Szkoly Zawodowe	Policealne		
lubelskie	88	3	91	14	2	16	107
małopolskie	129	1	130	21	2	23	153
podkarpackie	87	2	89	0	1	1	90
Razem:	304	6	310	35	5	40	350

Nad przebiegiem etapu pisemnego w szkołach czuwali Przewodniczący Szkolnych Zespołów Nadzorujących – dyrektorzy szkół, natomiast w poszczególnych salach zespoły nadzorujące. W skład zespołów nadzorujących wchodziły nauczyciele zajęć edukacyjnych nie objętych egzaminem. W każdym zespole jeden z członków był pracownikiem innej szkoły.

Zgodnie z przyjętą procedurą, przewodniczący szkolnych zespołów nadzorujących w dniu egzaminu, w obecności przedstawicieli zdających, otworzyli koperty z zestawami egzaminacyjnymi. Zdający w tym samym zawodzie rozwiązywali w całym kraju jednakowe testy. Dla wielu zawodów, w celu zapewnienia samodzielności pracy zdających, zastosowano wersje równoległe testu.

ORGANIZACJA I PRZEBIEG ETAPU PRAKTYCZNEGO

Etap praktyczny odbywał się w dniach od 1 do 22 lipca 2013 roku. Do tego etapu zgłoszonych zostało 9631 osób, natomiast przystąpiły 8742 osoby (90,8% zgłoszonych). Etap praktyczny egzaminu potwierdzającego kwalifikacje zawodowe został przeprowadzony w 354 upoważnionych ośrodkach egzaminacyjnych na terenie działania OKE w Krakowie: 89 ośrodkach województwa lubelskiego, 137 ośrodkach województwa małopolskiego i 128 ośrodkach województwa podkarpackiego. Wszystkie ośrodki egzaminacyjne mieściły się w 176 placówkach prowadzących kształcenie zawodowe (szkoły, CKP, CKU). Tylko w trzech przypadkach egzamin przeprowadzony był u upoważnionego do przeprowadzenia etapu praktycznego pracodawcy (Lajkonik Snack GmbH Sp. K w Skawinie, Sokołów S.A. w Jarosławiu i Termoizolacja S.A. w Tarnowie).

Na terenie działania OKE w Krakowie nie ma ośrodków egzaminacyjnych dla zawodów: fotograf, monter sieci i urządzeń telekomunikacyjnych. Zdający zgłoszeni do egzaminu w tych zawodach przystąpili do etapu praktycznego w ośrodku egzaminacyjnym na terenie OKE w Warszawie.

Za zorganizowanie i przeprowadzenie etapu praktycznego egzaminu odpowiedzialny był kierownik ośrodka egzaminacyjnego, którym był dyrektor upoważnionej szkoły/placówki.

Tabela 4. Liczba placówek, w których odbywał się egzamin

Województwo	Liczba zawodów w jednej placówce										Razem	
	14	10	9	8	7	6	5	4	3	2		1
lubelskie			1				1	4	4	10	27	47
małopolskie	1			1			1	3	5	24	35	70
podkarpackie		1	1	1	1	1	1	1	7	13	32	59
Razem:	1	1	2	2	1	1	3	8	16	47	94	176

Tabela 5. Liczba ośrodków egzaminacyjnych przeprowadzających egzamin praktyczny

Lp.	Symbol cyfrowy zawodu	Nazwa zawodu	06	12	18	Razem
1	512[05]	Kucharz małej gastronomii	21	36	19	76
2	513[02]	Opiekun medyczny	1	1	1	3
3	514[01]	Fryzjer	4	5	2	11
4	522[01]	Sprzedawca	1	14	7	22
5	613[01]	Rolnik	1	1	1	3
6	621[01]	Ogrodnik	2	2	1	5
7	711[02]	Górnik eksploatacji podziemnej	1	1		2
8	712[01]	Betoniarz-zbrojarz		1	1	2
9	712[02]	Cieśla		1		1
10	712[04]	Monter konstrukcji budowlanych		1		1
11	712[06]	Murarz	4	8	9	21
12	712[07]	Renowator zabytków architektury				0
13	713[01]	Dekarz	1			1
14	713[02]	Monter instalacji i urządzeń sanitarnych	2	3	4	9
15	713[05]	Posadzkarz	1	3	5	9
16	713[06]	Technolog robót wykończeniowych w budownictwie	6	6	8	20
17	713[08]	Monter izolacji budowlanych			1	1
18	713[09]	Monter izolacji przemysłowych		1	1	2
19	714[01]	Malarz-tapeciarz	3	3	1	7
20	714[03]	Lakiernik		1		1
21	721[01]	Blacharz		1	1	2
22	721[03]	Blacharz samochodowy	1	1	2	4
23	721[05]	Blacharz izolacji przemysłowych			1	1
24	722[02]	Operator obrabiarek skrawających	1	2	6	9
25	722[03]	Ślusarz	3	2	7	12
26	723[02]	Mechanik-monter maszyn i urządzeń	3	2		5
27	723[03]	Mechanik-operator pojazdów i maszyn rolniczych	3	3	6	12
28	723[04]	Mechanik pojazdów samochodowych	8	7	14	29
29	723[05]	Monter-instalator urządzeń technicznych w budownictwie wiejskim			1	1
30	724[01]	Elektryk	3	5	4	12
31	724[02]	Elektromechanik pojazdów samochodowych	4	3	5	12
32	724[05]	Elektromechanik	5	1	5	11
33	725[01]	Monter-elektronik		2	1	3
34	725[02]	Monter sieci i urządzeń telekomunikacyjnych				0
35	725[03]	Monter mechatronik			1	1
36	734[02]	Introligator		1		1
37	741[01]	Cukiernik	3	7	5	15
38	741[02]	Piekarz	2	1	1	4
39	741[03]	Rzeźnik-wędliniarz	1		1	2
40	742[01]	Stolarz	3	4	4	11
41	743[01]	Krawiec		1		1
42	743[03]	Tapicer		1		1
43	744[01]	Kaletnik		1		1
44	811[02]	Wiertacz odwiertów eksploatacyjnych i geofizycznych			1	1
45	825[01]	Drukarz		1		1
46	827[01]	Operator maszyn i urządzeń przemysłu spożywczego		1		1
47	833[01]	Mechanik maszyn i urządzeń drogowych	1			1
48	913[01]	Pracownik pomocniczy obsługi hotelowej		2	1	3
Łącznie:			89	137	128	354

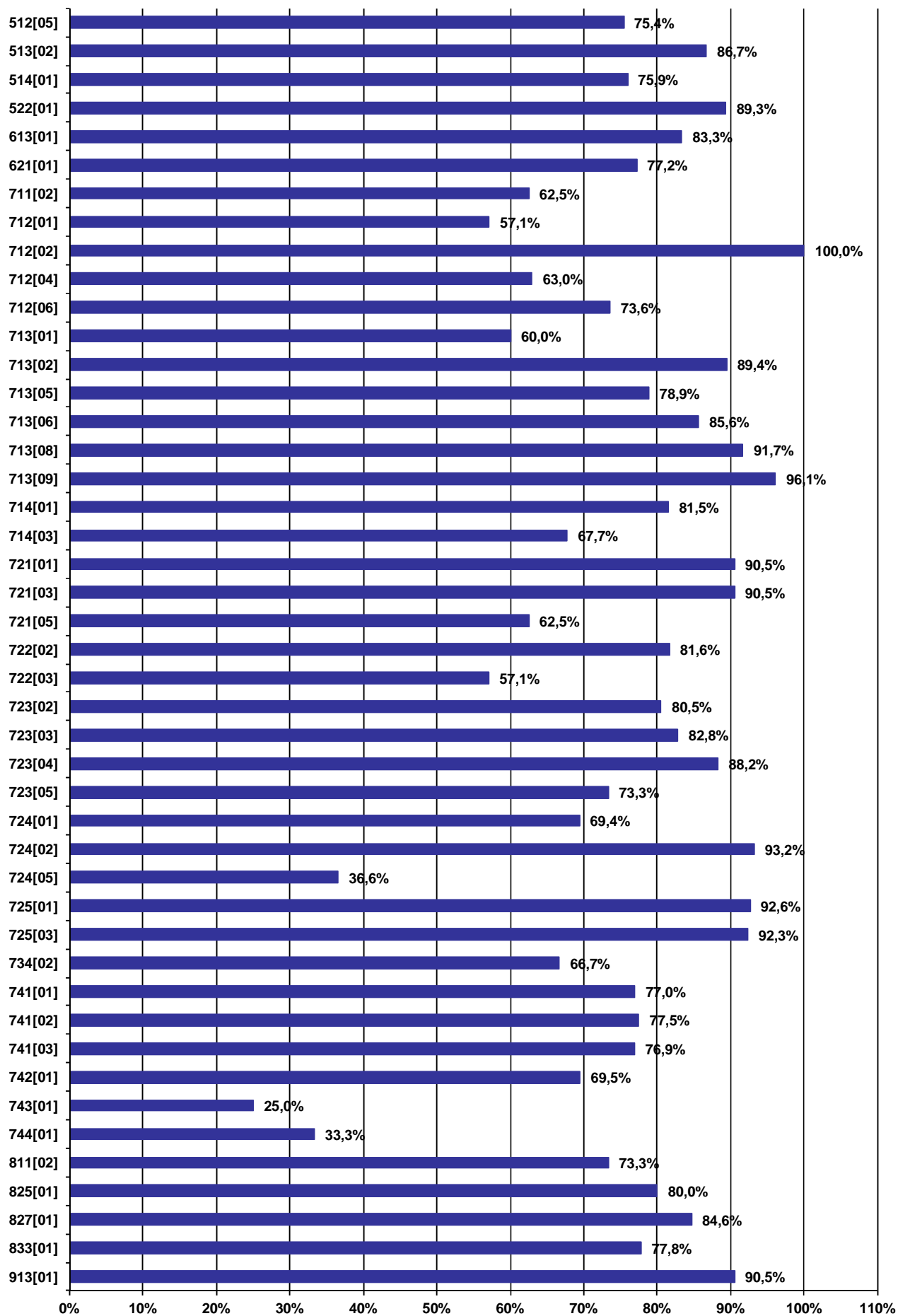
IV. WYNIKI EGZAMINU ZAWODOWEGO W OKRĘGU

WYNIKI OGÓLNE EGZAMINU ZAWODOWEGO DLA CAŁEJ POPULACJI ZDAJĄCYCH W OKE W KRAKOWIE

Tabela 6. Wyniki egzaminu zawodowego w okręgu

Lp.	Symbol cyfrowy zawodu	Liczba zgłoszonych		Przystąpiło do etapu pisemnego		Zdało etap pisemny		Przystąpiło do etapu praktycznego		Zdało etap praktyczny		Przystąpiło do dwóch etapów egzaminu	Otrzymało dyplom (spośród zdających 2 etapy egzaminu)	
		etap pisemny	etap prakt.	liczba	%	liczba	%	liczba	%	liczba	%	liczba	liczba	%
1.	512[05]	2778	2452	2600	93,6%	1863	71,7%	2258	92,1%	2249	99,6%	2248	1695	75,4%
2.	513[02]	22	36	18	81,8%	15	83,3%	26	72,2%	25	96,2%	15	13	86,7%
3.	514[01]	278	267	264	95,0%	205	77,7%	246	92,1%	239	97,2%	241	183	75,9%
4.	522[01]	1167	1125	1131	96,9%	1003	88,7%	1087	96,6%	1072	98,6%	1066	952	89,3%
5.	613[01]	59	56	58	98,3%	47	81,0%	55	98,2%	55	100,0%	54	45	83,3%
6.	621[01]	67	61	64	95,5%	49	76,6%	57	93,4%	55	96,5%	57	44	77,2%
7.	711[02]	78	73	71	91,0%	48	67,6%	67	91,8%	58	86,6%	64	40	62,5%
8.	712[01]	24	23	23	95,8%	13	56,5%	21	91,3%	21	100,0%	21	12	57,1%
9.	712[02]	14	13	14	100,0%	14	100,0%	13	100,0%	13	100,0%	13	13	100,0%
10.	712[04]	34	30	31	91,2%	17	54,8%	27	90,0%	27	100,0%	27	17	63,0%
11.	712[06]	421	377	396	94,1%	272	68,7%	339	89,9%	334	98,5%	337	248	73,6%
12.	712[07]	4	0	2	50,0%	2	100,0%							
13.	713[01]	5	5	5	100,0%	3	60,0%	5	100,0%	5	100,0%	5	3	60,0%
14.	713[02]	170	165	160	94,1%	144	90,0%	151	91,5%	146	96,7%	151	135	89,4%
15.	713[05]	247	232	233	94,3%	181	77,7%	208	89,7%	205	98,6%	208	164	78,8%
16.	713[06]	853	819	817	95,8%	701	85,8%	774	94,5%	760	98,2%	771	660	85,6%
17.	713[08]	15	14	14	93,3%	11	78,6%	12	85,7%	12	100,0%	12	11	91,7%
18.	713[09]	55	55	54	98,2%	50	92,6%	51	92,7%	50	98,0%	51	49	96,1%
19.	714[01]	60	58	59	98,3%	46	78,0%	54	93,1%	54	100,0%	54	44	81,5%
20.	714[03]	40	38	36	90,0%	22	61,1%	31	81,6%	31	100,0%	31	21	67,7%
21.	721[01]	23	22	23	100,0%	23	100,0%	21	95,5%	19	90,5%	21	19	90,5%
22.	721[03]	54	51	51	94,4%	45	88,2%	43	84,3%	43	100,0%	42	38	90,5%
23.	721[05]	17	17	16	94,1%	10	62,5%	17	100,0%	17	100,0%	16	10	62,5%
24.	722[02]	183	157	161	88,0%	121	75,2%	137	87,3%	136	99,3%	136	111	81,6%
25.	722[03]	234	221	222	94,9%	120	54,1%	193	87,3%	186	96,4%	191	109	57,1%
26.	723[02]	97	96	90	92,8%	71	78,9%	78	81,3%	78	100,0%	77	62	80,5%
27.	723[03]	251	236	240	95,6%	196	81,7%	216	91,5%	216	100,0%	215	178	82,8%
28.	723[04]	1708	1661	1617	94,7%	1420	87,8%	1439	86,6%	1397	97,1%	1427	1259	88,2%
29.	723[05]	21	18	20	95,2%	15	75,0%	15	83,3%	15	100,0%	15	11	73,3%
30.	724[01]	191	172	175	91,6%	119	68,0%	148	86,0%	136	91,9%	147	102	69,4%
31.	724[02]	282	278	273	96,8%	254	93,0%	251	90,3%	249	99,2%	249	232	93,2%
32.	724[05]	225	207	212	94,2%	69	32,5%	175	84,5%	167	95,4%	175	64	36,6%
33.	725[01]	28	28	27	96,4%	25	92,6%	27	96,4%	26	96,3%	27	25	92,6%
34.	725[02]	1	1	0	0,0%			0	0,0%					
35.	725[03]	17	14	15	88,2%	13	86,7%	13	92,9%	13	100,0%	13	12	92,3%
36.	734[02]	17	15	17	100,0%	10	58,8%	15	100,0%	15	100,0%	15	10	66,7%
37.	741[01]	281	244	263	93,6%	186	70,7%	207	84,8%	205	99,0%	204	157	77,0%
38.	741[02]	56	51	55	98,2%	43	78,2%	40	78,4%	40	100,0%	40	31	77,5%
39.	741[03]	16	15	14	87,5%	11	78,6%	13	86,7%	13	100,0%	13	10	76,9%
40.	742[01]	126	128	123	97,6%	84	68,3%	120	93,8%	120	100,0%	118	82	69,5%
41.	743[01]	4	4	4	100,0%	1	25,0%	4	100,0%	3	75,0%	4	1	25,0%
42.	743[03]	1	1	0	0,0%			0	0,0%					
43.	744[01]	3	3	3	100,0%	1	33,3%	3	100,0%	3	100,0%	3	1	33,3%
44.	811[02]	16	16	16	100,0%	11	68,8%	15	93,8%	15	100,0%	15	11	73,3%
45.	825[01]	5	5	5	100,0%	4	80,0%	5	100,0%	5	100,0%	5	4	80,0%
46.	827[01]	13	13	13	100,0%	11	84,6%	13	100,0%	13	100,0%	13	11	84,6%

Lp.	Symbol cyfrowy zawodu	Liczba zgłoszonych		Przystąpiło do etapu pisemnego		Zdało etap pisemny		Przystąpiło do etapu praktycznego		Zdało etap praktyczny		Przystąpiło do dwóch etapów egzaminu	Otrzymało dyplom (spośród zdających 2 etapy egzaminu)	
		etap pisemny	etap prakt.	liczba	%	liczba	%	liczba	%	liczba	%	liczba	liczba	%
47.	833[01]	11	10	11	100,0%	9	81,8%	9	90,0%	9	100,0%	9	7	77,8%
48.	913[01]	46	48	45	97,8%	41	91,1%	43	89,6%	43	100,0%	42	38	90,5%
Łącznie:		10318	9631	9761	94,6%	7619	78,1%	8742	90,8%	8593	98,3%	8658	6944	80,2%



Wykres 1. Procent absolwentów, którzy zdali egzamin potwierdzający kwalifikacje zawodowe w poszczególnych zawodach

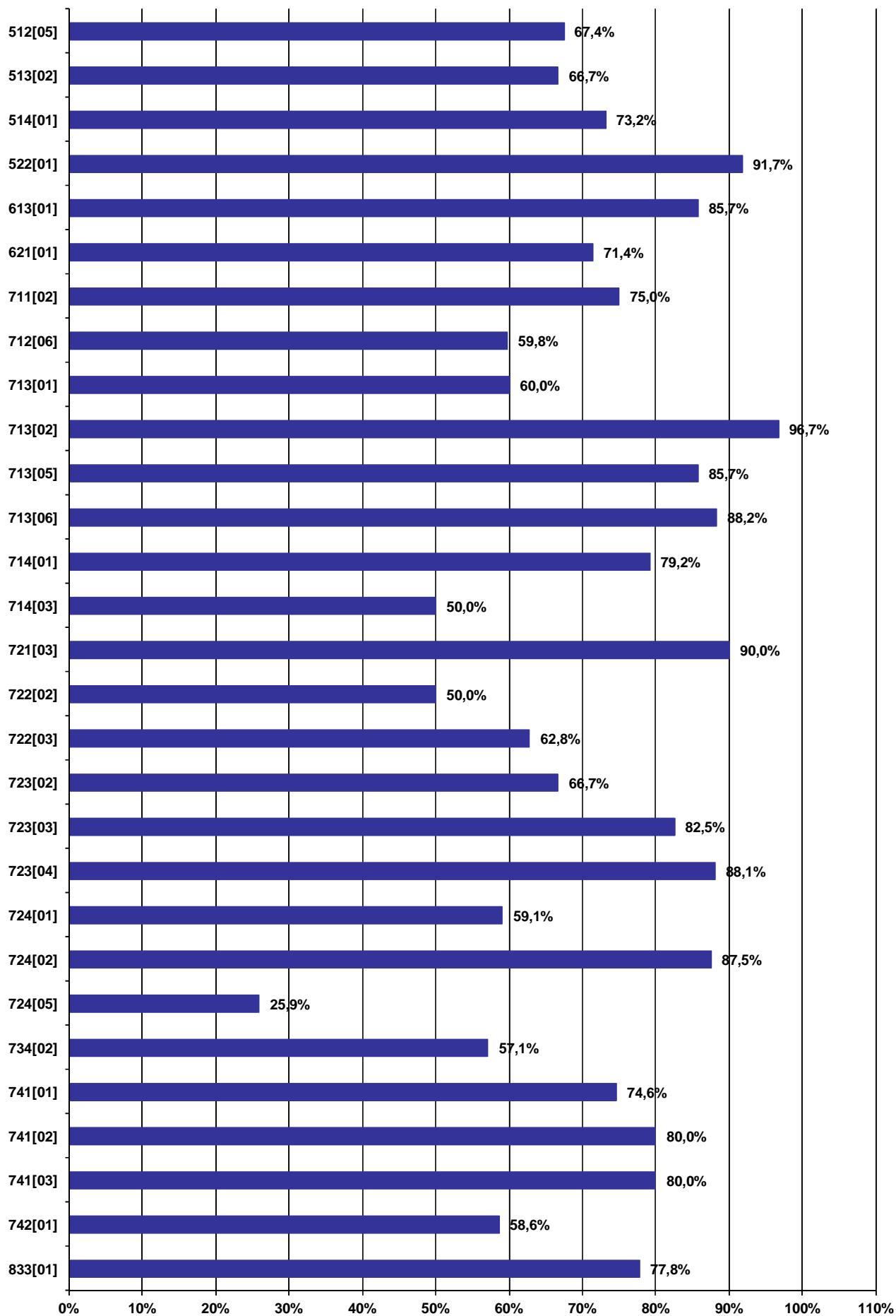
V. WYNIKI EGZAMINU ZAWODOWEGO W WOJEWÓDZTWIE

WYNIKI OGÓLNE EGZAMINU ZAWODOWEGO

Tabela 7. Wyniki egzaminu zawodowego w województwie

Lp.	Symbol cyfrowy zawodu	Liczba zgłoszonych		Przystąpiło do etapu pisemnego		Zdało etap pisemny		Przystąpiło do etapu praktycznego		Zdało etap praktyczny		Przystąpiło do dwóch etapów egzaminu	Otrzymało dyplom (spośród zdających 2 etapy egzaminu)	
		etap pisemny	etap prakt.	liczba	%	liczba	%	liczba	%	liczba	%	liczba	liczba	%
1.	512[05]	823	722	773	93,9%	488	63,1%	653	90,4%	649	99,4%	651	439	67,4%
2.	513[02]	8	9	5	62,5%	4	80,0%	5	55,6%	5	100,0%	3	2	66,7%
3.	514[01]	129	125	118	91,5%	88	74,6%	113	90,4%	109	96,5%	108	79	73,1%
4.	522[01]	138	131	130	94,2%	116	89,2%	121	92,4%	121	100,0%	121	111	91,7%
5.	613[01]	32	30	31	96,9%	25	80,6%	29	96,7%	29	100,0%	28	24	85,7%
6.	621[01]	33	30	31	93,9%	22	71,0%	28	93,3%	28	100,0%	28	20	71,4%
7.	711[02]	10	8	9	90,0%	6	66,7%	8	100,0%	8	100,0%	8	6	75,0%
8.	712[01]	0	0											
9.	712[02]	0	0											
10.	712[04]	0	0											
11.	712[06]	104	91	98	94,2%	54	55,1%	82	90,1%	80	97,6%	82	49	59,8%
12.	712[07]	0	0											
13.	713[01]	5	5	5	100,0%	3	60,0%	5	100,0%	5	100,0%	5	3	60,0%
14.	713[02]	36	34	32	88,9%	30	93,8%	30	88,2%	30	100,0%	30	29	96,7%
15.	713[05]	15	15	15	100,0%	13	86,7%	14	93,3%	13	92,9%	14	12	85,7%
16.	713[06]	306	290	289	94,4%	251	86,9%	273	94,1%	272	99,6%	272	240	88,2%
17.	713[08]	0	0											
18.	713[09]	0	0											
19.	714[01]	24	24	24	100,0%	19	79,2%	24	100,0%	24	100,0%	24	19	79,2%
20.	714[03]	4	4	3	75,0%	1	33,3%	2	50,0%	2	100,0%	2	1	50,0%
21.	721[01]	0	0											
22.	721[03]	14	14	13	92,9%	12	92,3%	11	78,6%	11	100,0%	10	9	90,0%
23.	721[05]	0	0											
24.	722[02]	28	20	26	92,9%	12	46,2%	18	90,0%	18	100,0%	18	9	50,0%
25.	722[03]	52	48	49	94,2%	28	57,1%	45	93,8%	44	97,8%	43	27	62,8%
26.	723[02]	34	34	32	94,1%	21	65,6%	30	88,2%	30	100,0%	30	20	66,7%
27.	723[03]	48	44	45	93,8%	34	75,6%	40	90,9%	40	100,0%	40	33	82,5%
28.	723[04]	493	478	471	95,5%	405	86,0%	413	86,4%	405	98,1%	410	361	88,0%
29.	723[05]	0	0											
30.	724[01]	66	58	60	90,9%	29	48,3%	45	77,6%	43	95,6%	44	26	59,1%
31.	724[02]	110	107	107	97,3%	95	88,8%	97	90,7%	96	99,0%	96	84	87,5%
32.	724[05]	115	100	105	91,3%	23	21,9%	81	81,0%	79	97,5%	81	21	25,9%
33.	725[01]	0	0											
34.	725[02]	1	1	0	0,0%			0	0,0%					
35.	725[03]	1	1	0	0,0%			0	0,0%					
36.	734[02]	7	7	7	100,0%	4	57,1%	7	100,0%	7	100,0%	7	4	57,1%
37.	741[01]	90	76	85	94,4%	61	71,8%	63	82,9%	61	96,8%	63	47	74,6%
38.	741[02]	32	29	31	96,9%	25	80,6%	20	69,0%	20	100,0%	20	16	80,0%
39.	741[03]	5	5	5	100,0%	4	80,0%	5	100,0%	5	100,0%	5	4	80,0%
40.	742[01]	31	32	29	93,5%	17	58,6%	30	93,8%	30	100,0%	29	17	58,6%
41.	743[01]	0	0											
42.	743[03]	0	0											
43.	744[01]	0	0											
44.	811[02]	0	0											
45.	825[01]	0	0											
46.	827[01]	0	0											
47.	833[01]	11	10	11	100,0%	9	81,8%	9	90,0%	9	100,0%	9	7	77,8%

Lp.	Symbol cyfrowy zawodu	Liczba zgłoszonych		Przystąpiło do etapu pisemnego		Zdało etap pisemny		Przystąpiło do etapu praktycznego		Zdało etap praktyczny		Przystąpiło do dwóch etapów egzaminu	Otrzymało dyplom (spośród zdających 2 etapy egzaminu)	
		etap pisemny	etap prakt.	liczba	%	liczba	%	liczba	%	liczba	%	liczba	liczba	%
48.	913[01]	0	0											
Łącznie:		2805	2582	2639	94,1%	1899	72,0%	2301	89,1%	2273	98,8%	2281	1719	75,4%



Wykres 2. Procent absolwentów, którzy zdali egzamin potwierdzający kwalifikacje zawodowe w poszczególnych zawodach

WYNIKI ZDAJĄCYCH O SPECJALNYCH POTRZEBACH EDUKACYJNYCH

Tabela 8. Wyniki egzaminu zawodowego zdających o specjalnych potrzebach edukacyjnych

Lp.	Symbol cyfrowy zawodu	Przystąpiło do etapu pisemnego	Zdało etap pisemny		Przystąpiło do etapu praktycznego	Zdało etap praktyczny		Przystąpiło do dwóch etapów egzaminu	Otrzymało dyplom (spośród zdających 2 etapy egzaminu)	
		liczba	liczba	%	liczba	liczba	%	liczba	liczba	%
1.	512[05]	104	21	20,2%	78	78	100,0%	78	16	20,5%
2.	522[01]	1	1	100,0%	1	1	100,0%	1	1	100,0%
3.	613[01]	1	1	100,0%	1	1	100,0%	1	1	100,0%
4.	621[01]	14	6	42,9%	11	11	100,0%	11	4	36,4%
5.	712[06]	1	0	0,0%	1	1	100,0%	1	0	0,0%
6.	713[06]	2	0	0,0%	2	2	100,0%	2	0	0,0%
7.	723[04]	5	3	60,0%	3	3	100,0%	3	3	100,0%
8.	724[05]	2	0	0,0%	2	2	100,0%	2	0	0,0%
9.	734[02]	7	4	57,1%	7	7	100,0%	7	4	57,1%
10.	741[01]	26	14	53,8%	20	20	100,0%	20	11	55,0%
11.	742[01]	2	1	50,0%	2	2	100,0%	2	1	50,0%
Łącznie:		165	51	30,9%	128	128	100,0%	128	41	32,0%

WYNIKI MŁODOCIANYCH PRACOWNIKÓW

Tabela 9. Wyniki egzaminu zawodowego młodocianych pracowników

Lp.	Symbol cyfrowy zawodu	Przystąpiło do etapu pisemnego	Zdało etap pisemny		Przystąpiło do etapu praktycznego	Zdało etap praktyczny		Przystąpiło do dwóch etapów egzaminu	Otrzymało dyplom (spośród zdających 2 etapy egzaminu)	
		liczba	liczba	%	liczba	liczba	%	liczba	liczba	%
1.	512[05]	214	142	66,4%	205	202	98,5%	204	137	67,2%
2.	514[01]	13	10	76,9%	13	11	84,6%	12	8	66,7%
3.	522[01]	96	87	90,6%	92	92	100,0%	92	85	92,4%
4.	613[01]	2	1	50,0%	2	2	100,0%	2	1	50,0%
5.	621[01]	6	6	100,0%	6	6	100,0%	6	6	100,0%
6.	712[06]	25	10	40,0%	20	20	100,0%	20	9	45,0%
7.	713[01]	5	3	60,0%	5	5	100,0%	5	3	60,0%
8.	713[02]	3	3	100,0%	3	3	100,0%	3	3	100,0%
9.	713[06]	2	0	0,0%	2	2	100,0%	2	0	0,0%
10.	714[03]	1	0	0,0%						
11.	722[03]	5	2	40,0%	4	4	100,0%	4	2	50,0%
12.	723[04]	41	36	87,8%	39	38	97,4%	39	34	87,2%
13.	724[01]	2	1	50,0%	1	1	100,0%	1	1	100,0%
14.	724[02]	11	11	100,0%	11	11	100,0%	11	11	100,0%
15.	741[01]	2	1	50,0%	1	1	100,0%	1	1	100,0%
16.	741[02]	10	10	100,0%	3	3	100,0%	3	3	100,0%
17.	741[03]	4	3	75,0%	4	4	100,0%	4	3	75,0%
18.	742[01]	5	2	40,0%	5	5	100,0%	5	2	40,0%
Łącznie:		447	328	73,4%	416	410	98,6%	414	309	74,6%

WYNIKI ZDAJĄCYCH W ROZBICIU NA TYPY SZKÓŁ

Tabela 10. Wyniki egzaminu zawodowego - zasadnicze szkoły zawodowe

Lp.	Symbol cyfrowy zawodu	Przystąpiło do etapu pisemnego	Zdało etap pisemny		Przystąpiło do etapu praktycznego	Zdało etap praktyczny		Przystąpiło do dwóch etapów egzaminu	Otrzymało dyplom (spośród zdających 2 etapy egzaminu)	
		liczba	liczba	%	liczba	liczba	%	liczba	liczba	%
1.	512[05]	773	488	63,1%	653	649	99,4%	651	439	67,4%
2.	514[01]	118	88	74,6%	113	109	96,5%	108	79	73,1%
3.	522[01]	130	116	89,2%	121	121	100,0%	121	111	91,7%
4.	613[01]	29	23	79,3%	28	28	100,0%	27	23	85,2%
5.	621[01]	31	22	71,0%	28	28	100,0%	28	20	71,4%
6.	711[02]	9	6	66,7%	8	8	100,0%	8	6	75,0%
7.	712[06]	98	54	55,1%	82	80	97,6%	82	49	59,8%
8.	713[01]	5	3	60,0%	5	5	100,0%	5	3	60,0%
9.	713[02]	32	30	93,8%	30	30	100,0%	30	29	96,7%
10.	713[05]	15	13	86,7%	14	13	92,9%	14	12	85,7%
11.	713[06]	289	251	86,9%	273	272	99,6%	272	240	88,2%
12.	714[01]	24	19	79,2%	24	24	100,0%	24	19	79,2%
13.	714[03]	3	1	33,3%	2	2	100,0%	2	1	50,0%
14.	721[03]	13	12	92,3%	11	11	100,0%	10	9	90,0%
15.	722[02]	26	12	46,2%	18	18	100,0%	18	9	50,0%
16.	722[03]	49	28	57,1%	45	44	97,8%	43	27	62,8%
17.	723[02]	32	21	65,6%	30	30	100,0%	30	20	66,7%
18.	723[03]	45	34	75,6%	40	40	100,0%	40	33	82,5%
19.	723[04]	471	405	86,0%	413	405	98,1%	410	361	88,0%
20.	724[01]	60	29	48,3%	45	43	95,6%	44	26	59,1%
21.	724[02]	107	95	88,8%	97	96	99,0%	96	84	87,5%
22.	724[05]	105	23	21,9%	81	79	97,5%	81	21	25,9%
23.	734[02]	7	4	57,1%	7	7	100,0%	7	4	57,1%
24.	741[01]	85	61	71,8%	63	61	96,8%	63	47	74,6%
25.	741[02]	31	25	80,6%	20	20	100,0%	20	16	80,0%
26.	741[03]	5	4	80,0%	5	5	100,0%	5	4	80,0%
27.	742[01]	29	17	58,6%	30	30	100,0%	29	17	58,6%
28.	833[01]	11	9	81,8%	9	9	100,0%	9	7	77,8%
Łącznie:		2632	1893	71,9%	2295	2267	98,8%	2277	1716	75,4%

Tabela 11. Wyniki egzaminu zawodowego – szkoły policealne

Lp.	Symbol cyfrowy zawodu	Przystąpiło do etapu pisemnego	Zdało etap pisemny		Przystąpiło do etapu praktycznego	Zdało etap praktyczny		Przystąpiło do dwóch etapów egzaminu	Otrzymało dyplom (spośród zdających 2 etapy egzaminu)	
		liczba	liczba	%	liczba	liczba	%	liczba	liczba	%
1.	513[02]	5	4	80,0%	5	5	100,0%	3	2	66,7%
2.	613[01]	2	2	100,0%	1	1	100,0%	1	1	100,0%
Łącznie:		7	6	85,7%	6	6	100,0%	4	3	75,0%

Tabela 12. Wyniki egzaminu zawodowego – szkoły publiczne

Lp.	Symbol cyfrowy zawodu	Przystąpiło do etapu pisemnego	Zdało etap pisemny		Przystąpiło do etapu praktycznego	Zdało etap praktyczny		Przystąpiło do dwóch etapów egzaminu	Otrzymało dyplom (spośród zdających 2 etapy egzaminu)	
		liczba	liczba	%	liczba	liczba	%	liczba	liczba	%
1.	512[05]	628	391	62,3%	524	522	99,6%	522	345	66,1%
2.	513[02]	5	4	80,0%	4	4	100,0%	3	2	66,7%
3.	514[01]	84	62	73,8%	81	79	97,5%	77	56	72,7%
4.	522[01]	121	107	88,4%	112	112	100,0%	112	102	91,1%
5.	613[01]	27	21	77,8%	26	26	100,0%	25	21	84,0%
6.	621[01]	21	12	57,1%	18	18	100,0%	18	10	55,6%
7.	711[02]	9	6	66,7%	8	8	100,0%	8	6	75,0%
8.	712[06]	75	47	62,7%	63	61	96,8%	63	43	68,3%
9.	713[02]	32	30	93,8%	30	30	100,0%	30	29	96,7%
10.	713[05]	15	13	86,7%	14	13	92,9%	14	12	85,7%
11.	713[06]	289	251	86,9%	273	272	99,6%	272	240	88,2%
12.	714[01]	24	19	79,2%	24	24	100,0%	24	19	79,2%
13.	714[03]	3	1	33,3%	2	2	100,0%	2	1	50,0%
14.	721[03]	13	12	92,3%	11	11	100,0%	10	9	90,0%
15.	722[02]	25	12	48,0%	18	18	100,0%	18	9	50,0%
16.	722[03]	39	21	53,8%	36	35	97,2%	35	21	60,0%
17.	723[02]	32	21	65,6%	30	30	100,0%	30	20	66,7%
18.	723[03]	45	34	75,6%	40	40	100,0%	40	33	82,5%
19.	723[04]	452	390	86,3%	396	388	98,0%	393	348	88,5%
20.	724[01]	60	29	48,3%	45	43	95,6%	44	26	59,1%
21.	724[02]	98	86	87,8%	88	87	98,9%	87	75	86,2%
22.	724[05]	105	23	21,9%	81	79	97,5%	81	21	25,9%
23.	734[02]	7	4	57,1%	7	7	100,0%	7	4	57,1%
24.	741[01]	85	61	71,8%	63	61	96,8%	63	47	74,6%
25.	741[02]	31	25	80,6%	20	20	100,0%	20	16	80,0%
26.	741[03]	5	4	80,0%	5	5	100,0%	5	4	80,0%
27.	742[01]	29	17	58,6%	30	30	100,0%	29	17	58,6%
28.	833[01]	6	5	83,3%	5	5	100,0%	5	4	80,0%
Łącznie:		2365	1708	72,2%	2054	2030	98,8%	2037	1540	75,6%

Tabela 13. Wyniki egzaminu zawodowego – szkoły niepubliczne

Lp.	Symbol cyfrowy zawodu	Przystąpiło do etapu pisemnego	Zdało etap pisemny		Przystąpiło do etapu praktycznego	Zdało etap praktyczny		Przystąpiło do dwóch etapów egzaminu	Otrzymało dyplom (spośród zdających 2 etapy egzaminu)	
		liczba	liczba	%	liczba	liczba	%	liczba	liczba	%
1.	512[05]	145	97	66,9%	129	127	98,4%	129	94	72,9%
2.	513[02]				1	1	100,0%			
3.	514[01]	34	26	76,5%	32	30	93,8%	31	23	74,2%
4.	522[01]	9	9	100,0%	9	9	100,0%	9	9	100,0%
5.	613[01]	4	4	100,0%	3	3	100,0%	3	3	100,0%
6.	621[01]	10	10	100,0%	10	10	100,0%	10	10	100,0%
7.	712[06]	23	7	30,4%	19	19	100,0%	19	6	31,6%
8.	713[01]	5	3	60,0%	5	5	100,0%	5	3	60,0%
9.	722[02]	1	0	0,0%						
10.	722[03]	10	7	70,0%	9	9	100,0%	8	6	75,0%
11.	723[04]	19	15	78,9%	17	17	100,0%	17	13	76,5%
12.	724[02]	9	9	100,0%	9	9	100,0%	9	9	100,0%
13.	833[01]	5	4	80,0%	4	4	100,0%	4	3	75,0%
Łącznie:		274	191	69,7%	247	243	98,4%	244	179	73,4%