



Okręgowa Komisja Egzaminacyjna w Krakowie, Wydział Egzaminów Zawodowych
os. Szkolne 37, 31-978 Kraków, tel. (012) 68 32 181-183 fax: (012) 68 32 180
e-mail: oke@oke.krakow.pl, egzaw@oke.krakow.pl; www.oke.krakow.pl

WYNIKI OGÓLNE
Z EGZAMINU POTWIERDZAJĄCEGO KWALIFIKACJE
ZAWODOWE
DLA ABSOLWENTÓW
ZASADNICZYCH SZKÓŁ ZAWODOWYCH

WOJEWÓDZTWO LUBELSKIE

sesja letnia 2014

Kraków 2014

SPIS TREŚCI

I.	OZNACZENIA STOSOWANE W SPRAWOZDANIU.....	4
II.	OGÓLNE INFORMACJE O EGZAMINIE DLA ABSOLWENTÓW ZASADNICZYCH SZKÓŁ ZAWODOWYCH.....	5
III.	ORGANIZACJA I PRZEBIEG EGZAMINU DLA ABSOLWENTÓW ZASADNICZYCH SZKÓŁ ZAWODOWYCH.....	6
	<i>Wstęp.....</i>	<i>6</i>
	<i>Organizacja i przebieg etapu pisemnego.....</i>	<i>7</i>
	<i>Organizacja i przebieg etapu praktycznego.....</i>	<i>7</i>
IV.	WYNIKI EGZAMINU ZAWODOWEGO W OKRĘGU.....	9
	<i>Wyniki ogólne egzaminu zawodowego dla całej populacji zdających w OKE w Krakowie.....</i>	<i>9</i>
V.	WYNIKI EGZAMINU ZAWODOWEGO W WOJEWÓDZTWIE.....	11
	<i>Wyniki ogólne egzaminu zawodowego.....</i>	<i>11</i>
	<i>Wyniki zdających o specjalnych potrzebach edukacyjnych.....</i>	<i>13</i>
	<i>Wyniki młodocianych pracowników.....</i>	<i>13</i>
	<i>Wyniki zdających w rozbiciu na typy szkół.....</i>	<i>14</i>

I. OZNACZENIA STOSOWANE W SPRAWOZDANIU

W celu poprawy czytelności tabel i wykresów, w opracowaniu zastosowano symbole cyfrowe zawodów oraz kody województw. Tabela 1 zawiera kody województw z terenu działania OKE w Krakowie. W tabeli 2 przedstawiono symbole cyfrowe i nazwy zawodów, dla których przeprowadzany był egzamin potwierdzający kwalifikacje zawodowe w sesji letniej 2014 roku.

Tabela 1. Nazwy i kody województw

Nazwa województwa	lubelskie	małopolskie	Podkarpackie
Kod województwa	06	12	18

Tabela 2. Symbole cyfrowe i nazwy zawodów

Symbol cyfrowy zawodu	Nazwa zawodu	Symbol cyfrowy zawodu	Nazwa zawodu
512[05]	Kucharz małej gastronomii	722[03]	Ślusarz
513[02]	Opiekun medyczny	723[02]	Mechanik-monter maszyn i urządzeń
514[01]	Fryzjer	723[03]	Mechanik-operator pojazdów i maszyn rolniczych
522[01]	Sprzedawca	723[04]	Mechanik pojazdów samochodowych
613[01]	Rolnik	723[05]	Monter-instalator urządzeń technicznych w budownictwie wiejskim
621[01]	Ogrodnik	724[01]	Elektryk
711[02]	Górnik eksploatacji podziemnej	724[02]	Elektromechanik pojazdów samochodowych
712[01]	Betoniarz-zbrojarz	724[05]	Elektromechanik
712[02]	Cieśla	725[01]	Monter-elektronik
712[04]	Monter konstrukcji budowlanych	725[02]	Monter sieci i urządzeń telekomunikacyjnych
712[06]	Murarz	725[03]	Monter mechatronik
712[08]	Zdun	731[03]	Mechanik precyzyjny
713[01]	Dekarz	734[02]	Introligator
713[02]	Monter instalacji i urządzeń sanitarnych	741[01]	Cukiernik
713[05]	Posadzkarz	741[02]	Piekarz
713[06]	Technolog robót wykończeniowych w budownictwie	741[03]	Rzeźnik-wędliniarz
713[08]	Monter izolacji budowlanych	742[01]	Stolarz
713[09]	Monter izolacji przemysłowych	743[01]	Krawiec
714[01]	Malarz-tapeciarz	744[01]	Kaletnik
714[03]	Lakiernik	811[02]	Wiertacz odwiertów eksploatacyjnych i geofizycznych
721[01]	Blacharz	825[01]	Drukarz
721[03]	Blacharz samochodowy	827[01]	Operator maszyn i urządzeń przemysłu spożywczego
721[05]	Blacharz izolacji przemysłowych	833[01]	Mechanik maszyn i urządzeń drogowych
722[02]	Operator obrabiarek skrawających	913[01]	Pracownik pomocniczy obsługi hotelowej

II. OGÓLNE INFORMACJE O EGZAMINIE DLA ABSOLWENTÓW ZASADNICZYCH SZKÓŁ ZAWODOWYCH

Na egzaminie potwierdzającym kwalifikacje zawodowe sprawdzane są wiadomości i umiejętności, które zostały zapisane w standardzie wymagań egzaminacyjnych dla danego zawodu.

Standardy wymagań egzaminacyjnych dla poszczególnych zawodów ustalone zostały rozporządzeniem Ministra Edukacji Narodowej, z dnia 10 marca 2010 r. w sprawie standardów wymagań będących podstawą przeprowadzenia egzaminu potwierdzającego kwalifikacje zawodowe (Dz. U. Nr 103, Poz. 652 z późniejszymi zmianami).

Struktura egzaminu odpowiada strukturze standardów wymagań egzaminacyjnych dla zawodu i obejmuje dwa etapy: etap pisemny i etap praktyczny. Przystąpienie do egzaminu jest równoznaczne z przystąpieniem do co najmniej jednego z etapów egzaminu.

Etap pisemny składa się z dwóch części. Podczas części I zdający rozwiązują zadania sprawdzające wiadomości i umiejętności właściwe dla kwalifikacji w danym zawodzie, w części II – zadania sprawdzające wiadomości i umiejętności związane z zatrudnieniem i działalnością gospodarczą.

Sprawdzone w etapie pisemnym umiejętności, są pogrupowane w obszary wymagań:

- umiejętności sprawdzane w części pierwszej ujęte są w trzech obszarach:
 - czytanie ze zrozumieniem informacji przedstawionych w formie opisów, instrukcji, rysunków, szkiców, wykresów, dokumentacji technicznych i technologicznych,
 - przetwarzanie danych liczbowych i operacyjnych,
 - bezpieczne wykonywanie zadań zawodowych zgodnie z przepisami bezpieczeństwa i higieny pracy, ochrony przeciwpożarowej oraz ochrony środowiska.
- umiejętności sprawdzane w części drugiej ujęte są w dwóch obszarach:
 - czytanie ze zrozumieniem informacji przedstawionych w formie opisów, instrukcji, tabel, wykresów,
 - przetwarzanie danych liczbowych i operacyjnych.

Etap pisemny przeprowadzany jest w formie testu składającego się z zadań zamkniętych zawierających cztery odpowiedzi do wyboru, z których tylko jedna odpowiedź jest prawidłowa. W części I test zawiera 50 zadań, a w części II – 20 zadań. Czas trwania etapu pisemnego dla wszystkich zawodów wynosi 120 minut.

Przyjęto, że w etapie pisemnym zdający może otrzymać za każde prawidłowo rozwiązane zadanie 1 punkt. Zdający zda ten etap egzaminu, jeśli uzyska:

- z części I – co najmniej 50% punktów możliwych do uzyskania,
- z części II – co najmniej 30% punktów możliwych do uzyskania.

Etap praktyczny powinien sprawdzać określony zakres praktycznych umiejętności dla zawodu wynikających z tematów zadań ustalonych w standardzie wymagań egzaminacyjnych. W tym etapie zdający wykonuje zadanie egzaminacyjne w formie testu praktycznego. Czas trwania etapu praktycznego nie może być krótszy niż 180 minut i dłuższy niż 240 minut.

Umiejętności sprawdzane w tym etapie pogrupowane są w czterech obszarach wymagań:

- planowanie czynności związanych z wykonaniem zadania,
- organizowanie stanowiska pracy,
- wykonywanie zadania egzaminacyjnego z zachowaniem przepisów bezpieczeństwa i higieny pracy, ochrony przeciwpożarowej i ochrony środowiska,
- prezentowanie efektu wykonanego zadania.

W etapie praktycznym ocenie podlegają zarówno sposób wykonania zadania praktycznego jak i efekt końcowy. Egzaminatorzy oceniają zgodnie z ustalonymi kryteriami opracowanymi dla danego zadania. Warunkiem koniecznym zaliczenia tego etapu jest otrzymanie co najmniej 75% punktów z możliwych do uzyskania.

Egzamin zawodowy jest zdany, jeśli zdający spełni wymagania ustalone dla obu etapów egzaminu.

Absolwenci, którzy przystąpili do egzaminu zawodowego i zaliczyli oba etapy go otrzymują dyplom potwierdzający kwalifikacje w danym zawodzie oraz są także uprawnieni do otrzymania suplementu do dyplomu „EUROPASS” w języku polskim i angielskim.

III. ORGANIZACJA I PRZEBIEG EGZAMINU DLA ABSOLWENTÓW ZASADNICZYCH SZKÓŁ ZAWODOWYCH

WSTĘP

Tryb przeprowadzania egzaminu potwierdzającego kwalifikacje zawodowe dla wszystkich zdających w całej Polsce był identyczny i wynikał z rozporządzenia MEN z dnia 30 kwietnia 2007 r. w sprawie warunków i sposobu oceniania, klasyfikowania i promowania uczniów i słuchaczy oraz przeprowadzania sprawdzianów w szkołach publicznych, z późniejszymi zmianami.

Terminy przeprowadzenia egzaminu zawodowego ustalone zostały przez Dyrektora Centralnej Komisji Egzaminacyjnej: dla etapu pisemnego — 23 czerwca 2014 roku, dla etapu praktycznego — od 1 lipca 2014 roku.

Od stycznia 2009 roku dla przewodniczących szkolnych zespołów nadzorujących (PSZN), kierowników ośrodków egzaminacyjnych (KOE) i egzaminatorów na platformie MOODLE OKE w Krakowie uruchomione zostały kursy e-learningowe, które mają na celu:

- zapoznanie uczestników z obowiązującymi aktami prawnymi i procedurami związanymi z przeprowadzaniem egzaminów,
- udostępnienie niezbędnych do przeprowadzenia egzaminów formularzy i druków,
- umożliwienie szybkiej wymiany informacji pomiędzy Okręgową Komisją Egzaminacyjną a osobami przeprowadzającymi egzamin.

Dodatkowo w kwietniu 2014 roku Okręgowa Komisja Egzaminacyjna w Krakowie zorganizowała w województwach: lubelskim, małopolskim i podkarpackim konferencje szkoleniowe dla dyrektorów szkół i placówek zawodowych. Miały one na celu zapoznanie uczestników z organizacją egzaminów potwierdzających kwalifikacje zawodowe w sesji letniej 2014 roku.

W etapie pisemnym egzaminu zdający rozwiązywali test sprawdzający, złożony z 70 zadań zamkniętych. W każdym zadaniu podane były cztery odpowiedzi, z których tylko jedna była prawidłowa. Zadania o numerach od 1 do 50 stanowiły część pierwszą testu, sprawdzającą wiadomości i umiejętności właściwe dla kwalifikacji w danym zawodzie, a zadania o numerach od 51 do 70 stanowiły część drugą testu, sprawdzającą wiadomości i umiejętności związane z zatrudnieniem i działalnością gospodarczą. Zadania części drugiej były jednakowe dla wszystkich zawodów.

Zdający zaznaczali odpowiedzi na kartach odpowiedzi, które zostały sczytane w OKE.

W etapie praktycznym egzaminu zdający w danym zawodzie losowali stanowisko egzaminacyjne, na którym wykonywali zadanie praktyczne.

Wykonanie zadania egzaminacyjnego przez zdającego, obserwował i oceniał podczas egzaminu zespół egzaminacyjny, stosując kryteria oceny wykonania zadań egzaminacyjnych, opracowane przez Komisję Centralną dla egzaminu potwierdzającego kwalifikacje zawodowe w danym zawodzie. Zespół egzaminacyjny wypełniał arkusze obserwacji i kartę obserwacji, wpisując liczbę punktów uzyskanych przez zdającego za wykonanie zadania egzaminacyjnego. Każdy zdający oceniany był przez trzech egzaminatorów. Karty obserwacji wypełnione przez egzaminatorów zostały sczytane w OKE.

Na terenie Okręgowej Komisji Egzaminacyjnej w Krakowie chęć zdawania egzaminu potwierdzającego kwalifikacje zawodowe zgłosiło 6347 osób, kształcących się w 48 zawodach. Nie wszyscy absolwenci, którzy zadeklarowali przystąpienie do egzaminu potwierdzającego kwalifikacje zawodowe, zgłosili się na egzamin.

Absolwenci, którzy przystąpili do egzaminu potwierdzającego kwalifikacje zawodowe zorganizowanego przez OKE w Krakowie i spełnili wymagania określone w rozporządzeniu w sprawie warunków i sposobu oceniania, klasyfikowania i promowania uczniów i słuchaczy oraz przeprowadzania sprawdzianów i egzaminów w szkołach publicznych, otrzymali dyplomy potwierdzające kwalifikacje w danym zawodzie, wystawione z datą 29 sierpnia 2014 r. Ponadto zdający, którzy uzyskali dyplom i złożyli odpowiednie wnioski otrzymali suplementy do dyplomów „EUROPASS” w języku polskim i angielskim.

ORGANIZACJA I PRZEBIEG ETAPU PISEMNEGO

Do etapu pisemnego zgłoszonych zostało 6268 osób, natomiast przystąpiły 5733 osoby (91,5% zgłoszonych). Etap pisemny egzaminu zawodowego przeprowadzony został w dniu 23 czerwca 2014 roku w 292 szkołach na terenie działania OKE w Krakowie: 92 szkołach województwa lubelskiego, 123 szkołach województwa małopolskiego i 77 szkołach województwa podkarpackiego. W poniższej tabeli przedstawiono zestawienie liczby placówek, w których przeprowadzany był etap pisemny. Zestawienie sporządzono uwzględniając podział na typy szkół.

Tabela 3. Liczba szkół, w których odbywał się etap pisemny egzaminu

Województwo	Szkoły publiczne		Razem publiczne	Szkoły niepubliczne		Razem nie-publiczne	Razem
	Zasadnicze Szkoły Zawodowe	Policealne		Zasadnicze Szkoły Zawodowe	Policealne		
lubelskie	76	2	78	13	1	14	92
małopolskie	106	0	106	17	0	17	123
podkarpackie	77	0	77	0	0	0	77
Razem:	259	2	261	30	1	31	292

Nad przebiegiem etapu pisemnego w szkołach czuwali Przewodniczący Szkolnych Zespołów Nadzorujących – dyrektorzy szkół, natomiast w poszczególnych salach zespoły nadzorujące. W skład zespołów nadzorujących wchodziły nauczyciele zajęć edukacyjnych nie objętych egzaminem. W każdym zespole jeden z członków był pracownikiem innej szkoły.

Zgodnie z przyjętą procedurą, przewodniczący szkolnych zespołów nadzorujących w dniu egzaminu, w obecności przedstawicieli zdających, otworzyli koperty z zestawami egzaminacyjnymi. Zdający w tym samym zawodzie rozwiązywali w całym kraju jednakowe testy. Dla wielu zawodów, w celu zapewnienia samodzielności pracy zdających, zastosowano wersje równoległe testu.

ORGANIZACJA I PRZEBIEG ETAPU PRAKTYCZNEGO

Etap praktyczny odbywał się w dniach od 1 lipca do 8 sierpnia 2014 roku. Do tego etapu zgłoszone zostały 5574 osoby, natomiast przystąpiło 4940 osób (88,6% zgłoszonych). Etap praktyczny egzaminu potwierdzającego kwalifikacje zawodowe został przeprowadzony w 233 upoważnionych ośrodkach egzaminacyjnych na terenie działania OKE w Krakowie: 56 ośrodkach województwa lubelskiego, 85 ośrodkach województwa małopolskiego i 92 ośrodkach województwa podkarpackiego. Wszystkie ośrodki egzaminacyjne mieściły się w 116 placówkach prowadzących kształcenie zawodowe (szkoły, CKP, CKU). Tylko w trzech przypadkach egzamin przeprowadzony był u upoważnionego do przeprowadzenia etapu praktycznego pracodawcy (Lajkonik Snack GmbH Sp. K w Skawinie, Sokołów S.A. w Jarosławiu i KAEFER S.A. w Tarnowie).

Na terenie działania OKE w Krakowie nie ma ośrodka egzaminacyjnego dla zawodu monter sieci i urządzeń telekomunikacyjnych. Zdający zgłoszeni do egzaminu w tym zawodzie przystąpili do etapu praktycznego w ośrodku egzaminacyjnym na terenie OKE w Warszawie.

Za zorganizowanie i przeprowadzenie etapu praktycznego egzaminu odpowiedzialny był kierownik ośrodka egzaminacyjnego, którym był dyrektor upoważnionej szkoły/placówki.

Tabela 4. Liczba placówek, w których odbywał się egzamin

Województwo	Liczba zawodów w jednej placówce									Razem
	14	8	7	6	5	4	3	2	1	
lubelskie					1	3	4	3	21	32
małopolskie	1			1			7	10	24	43
podkarpackie		1	1	1	1	3	5	10	19	41
Razem:	1	1	1	2	2	6	16	23	64	116

Tabela 5. Liczba ośrodków egzaminacyjnych przeprowadzających egzamin praktyczny

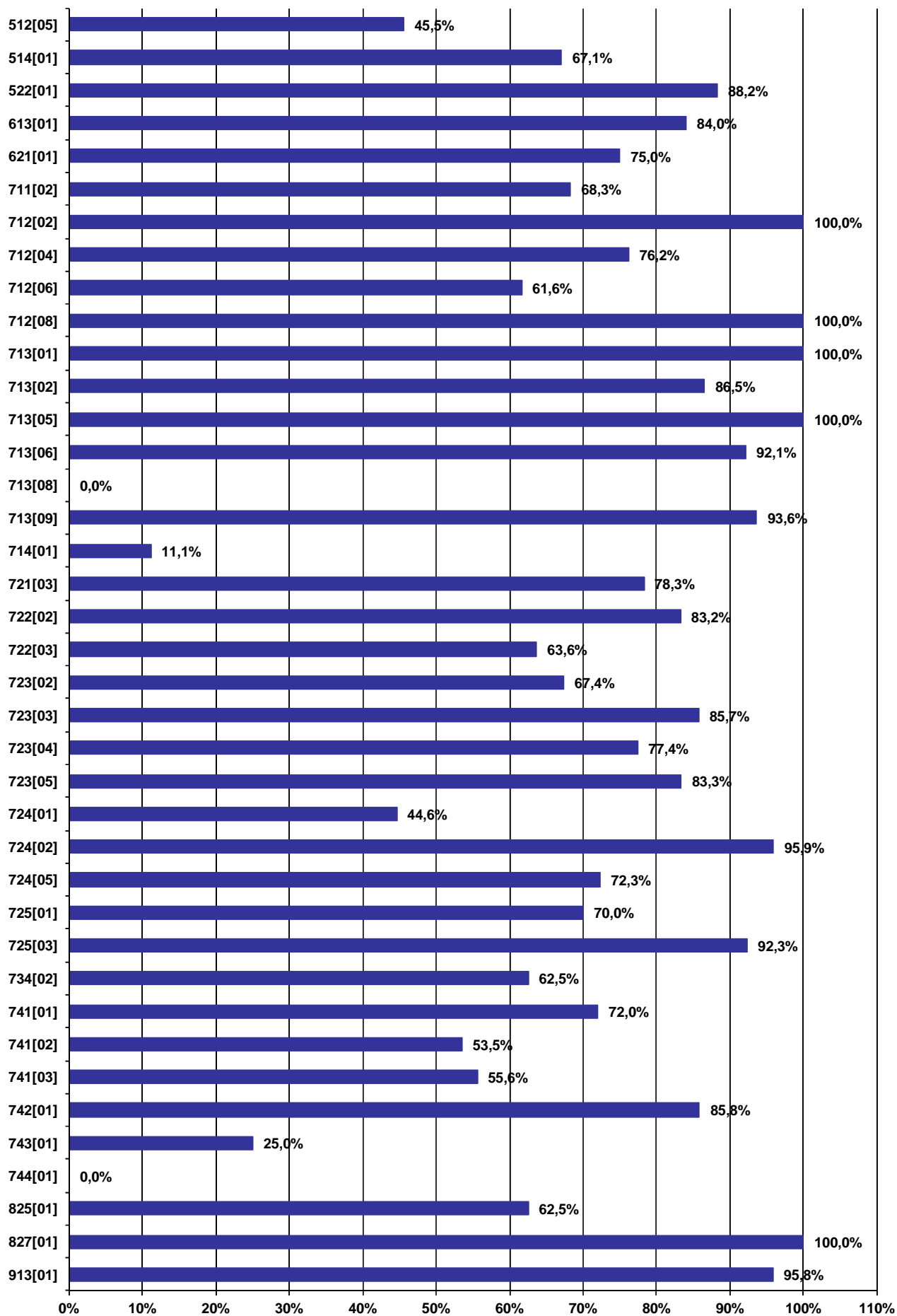
Lp.	Symbol cyfrowy zawodu	Nazwa zawodu	06	12	18	Razem
1	512[05]	Kucharz małej gastronomii	3	5	4	12
2	513[02]	Opiekun medyczny	1	1		2
3	514[01]	Fryzjer	4	5	3	12
4	522[01]	Sprzedawca		1	1	2
5	613[01]	Rolnik	1	1	1	3
6	621[01]	Ogrodnik	1	1	1	3
7	711[02]	Górnik eksploatacji podziemnej	1	1		2
8	712[01]	Betoniarz-zbrojarz			1	1
9	712[02]	Cieśla		1		1
10	712[04]	Monter konstrukcji budowlanych		1		1
11	712[06]	Murarz	2	7	6	15
12	712[08]	Zdun		1		1
13	713[01]	Dekarz		1		1
14	713[02]	Monter instalacji i urządzeń sanitarnych	1	2	4	7
15	713[05]	Posadzkarz			1	1
16	713[06]	Technolog robót wykończeniowych w budownictwie	6	7	9	22
17	713[08]	Monter izolacji budowlanych		1		1
18	713[09]	Monter izolacji przemysłowych		1	1	2
19	714[01]	Malarz-tapeciarz		1		1
20	714[03]	Lakiernik		1		1
21	721[01]	Blacharz			1	1
22	721[03]	Blacharz samochodowy	1	1	2	4
23	721[05]	Blacharz izolacji przemysłowych				0
24	722[02]	Operator obrabiarek skrawających	1	2	5	8
25	722[03]	Ślusarz	4	4	6	14
26	723[02]	Mechanik-monter maszyn i urządzeń	3	2	1	6
27	723[03]	Mechanik-operator pojazdów i maszyn rolniczych	3	3	6	12
28	723[04]	Mechanik pojazdów samochodowych	8	7	13	28
29	723[05]	Monter-instalator urządzeń technicznych w budownictwie wiejskim			1	1
30	724[01]	Elektryk	1	3	4	8
31	724[02]	Elektromechanik pojazdów samochodowych	4	3	6	13
32	724[05]	Elektromechanik	4	1	3	8
33	725[01]	Monter-elektronik		2		2
34	725[02]	Monter sieci i urządzeń telekomunikacyjnych				0
35	725[03]	Monter mechatronik		1	1	2
36	731[03]	Mechanik precyzyjny				0
37	734[02]	Introligator		1		1
38	741[01]	Cukiernik	3	7	5	15
39	741[02]	Piekarz	1	1	1	3
40	741[03]	Rzeźnik-wędliniarz	1		1	2
41	742[01]	Stolarz	2	3	3	8
42	743[01]	Krawiec		1		1
43	744[01]	Kaletnik		1		1
44	811[02]	Wiertacz odwiertów eksploatacyjnych i geofizycznych				0
45	825[01]	Drukarz		1		1
46	827[01]	Operator maszyn i urządzeń przemysłu spożywczego		1		1
47	833[01]	Mechanik maszyn i urządzeń drogowych				0
48	913[01]	Pracownik pomocniczy obsługi hotelowej		1	1	2
Łącznie:			56	85	92	233

IV. WYNIKI EGZAMINU ZAWODOWEGO W OKRĘGU

WYNIKI OGÓLNE EGZAMINU ZAWODOWEGO DLA CAŁEJ POPULACJI ZDAJĄCYCH W OKE W KRAKOWIE

Tabela 6. Wyniki egzaminu zawodowego w okręgu

Lp.	Symbol cyfrowy zawodu	Liczba zgłoszonych		Przystąpiło do etapu pisemnego		Zdało etap pisemny		Przystąpiło do etapu praktycznego		Zdało etap praktyczny		Przystąpiło do dwóch etapów egzaminu	Otrzymało dyplom (spośród zdających 2 etapy egzaminu)	
		etap pisemny	etap prakt.	liczba	%	liczba	%	liczba	%	liczba	%	liczba	liczba	%
1.	512[05]	460	149	354	77,0%	123	34,7%	116	77,9%	115	99,1%	112	51	45,5%
2.	513[02]	3	4	1	33,3%	1	100,0%	1	25,0%	1	100,0%			
3.	514[01]	309	285	289	93,5%	183	63,3%	252	88,4%	251	99,6%	252	169	67,1%
4.	522[01]	81	33	61	75,3%	39	63,9%	22	66,7%	22	100,0%	17	15	88,2%
5.	613[01]	35	29	32	91,4%	24	75,0%	25	86,2%	25	100,0%	25	21	84,0%
6.	621[01]	33	24	28	84,8%	19	67,9%	20	83,3%	20	100,0%	20	15	75,0%
7.	711[02]	128	117	124	96,9%	87	70,2%	111	94,9%	104	93,7%	104	71	68,3%
8.	712[01]	4	1	3	75,0%	3	100,0%	1	100,0%	1	100,0%			
9.	712[02]	10	10	10	100,0%	10	100,0%	10	100,0%	10	100,0%	10	10	100,0%
10.	712[04]	29	24	25	86,2%	21	84,0%	21	87,5%	17	81,0%	21	16	76,2%
11.	712[06]	301	277	273	90,7%	165	60,4%	251	90,6%	247	98,4%	250	154	61,6%
12.	712[08]	1	1	1	100,0%	1	100,0%	1	100,0%	1	100,0%	1	1	100,0%
13.	713[01]	1	1	1	100,0%	1	100,0%	1	100,0%	1	100,0%	1	1	100,0%
14.	713[02]	143	139	138	96,5%	126	91,3%	126	90,6%	117	92,9%	126	109	86,5%
15.	713[05]	22	7	16	72,7%	6	37,5%	3	42,9%	3	100,0%	3	3	100,0%
16.	713[06]	997	976	959	96,2%	886	92,4%	908	93,0%	899	99,0%	899	828	92,1%
17.	713[08]	3	1	2	66,7%	1	50,0%	1	100,0%	1	100,0%	1	0	0,0%
18.	713[09]	48	49	47	97,9%	44	93,6%	49	100,0%	49	100,0%	47	44	93,6%
19.	714[01]	11	10	10	90,9%	1	10,0%	9	90,0%	9	100,0%	9	1	11,1%
20.	714[03]	5	2	3	60,0%	2	66,7%	0	0,0%					
21.	721[01]	0	1					1	100,0%	1	100,0%			
22.	721[03]	28	29	26	92,9%	19	73,1%	24	82,8%	24	100,0%	23	18	78,3%
23.	721[05]	2	0	2	100,0%	1	50,0%							
24.	722[02]	168	152	157	93,5%	130	82,8%	143	94,1%	143	100,0%	143	119	83,2%
25.	722[03]	242	219	220	90,9%	133	60,5%	200	91,3%	199	99,5%	198	126	63,6%
26.	723[02]	113	108	107	94,7%	67	62,6%	99	91,7%	99	100,0%	98	66	67,3%
27.	723[03]	213	199	192	90,1%	158	82,3%	171	85,9%	171	100,0%	168	144	85,7%
28.	723[04]	1545	1513	1421	92,0%	1078	75,9%	1282	84,7%	1222	95,3%	1258	974	77,4%
29.	723[05]	14	13	13	92,9%	11	84,6%	12	92,3%	10	83,3%	12	10	83,3%
30.	724[01]	116	102	97	83,6%	46	47,4%	86	84,3%	75	87,2%	83	37	44,6%
31.	724[02]	354	352	340	96,0%	329	96,8%	324	92,0%	315	97,2%	318	305	95,9%
32.	724[05]	201	162	174	86,6%	114	65,5%	133	82,1%	132	99,2%	130	94	72,3%
33.	725[01]	33	33	32	97,0%	22	68,8%	30	90,9%	30	100,0%	30	21	70,0%
34.	725[02]	1	1	0	0,0%			0	0,0%					
35.	725[03]	26	26	26	100,0%	24	92,3%	26	100,0%	26	100,0%	26	24	92,3%
36.	731[03]	1	0	1	100,0%	1	100,0%							
37.	734[02]	10	9	9	90,0%	5	55,6%	8	88,9%	8	100,0%	8	5	62,5%
38.	741[01]	287	257	275	95,8%	188	68,4%	244	94,9%	244	100,0%	243	175	72,0%
39.	741[02]	65	57	54	83,1%	24	44,4%	44	77,2%	44	100,0%	43	23	53,5%
40.	741[03]	20	18	20	100,0%	11	55,0%	18	100,0%	18	100,0%	18	10	55,6%
41.	742[01]	145	133	135	93,1%	111	82,2%	120	90,2%	120	100,0%	120	103	85,8%
42.	743[01]	5	4	5	100,0%	2	40,0%	4	100,0%	4	100,0%	4	1	25,0%
43.	744[01]	4	2	2	50,0%	1	50,0%	1	50,0%	1	100,0%	1	0	0,0%
44.	811[02]	3	0	2	66,7%	2	100,0%							
45.	825[01]	8	8	8	100,0%	5	62,5%	8	100,0%	7	87,5%	8	5	62,5%
46.	827[01]	11	11	11	100,0%	11	100,0%	10	90,9%	10	100,0%	10	10	100,0%
47.	833[01]	2	0	1	50,0%	1	100,0%							
48.	913[01]	27	26	26	96,3%	26	100,0%	24	92,3%	23	95,8%	24	23	95,8%
Łącznie:		6268	5574	5733	91,5%	4263	74,4%	4940	88,6%	4819	97,6%	4864	3802	78,2%



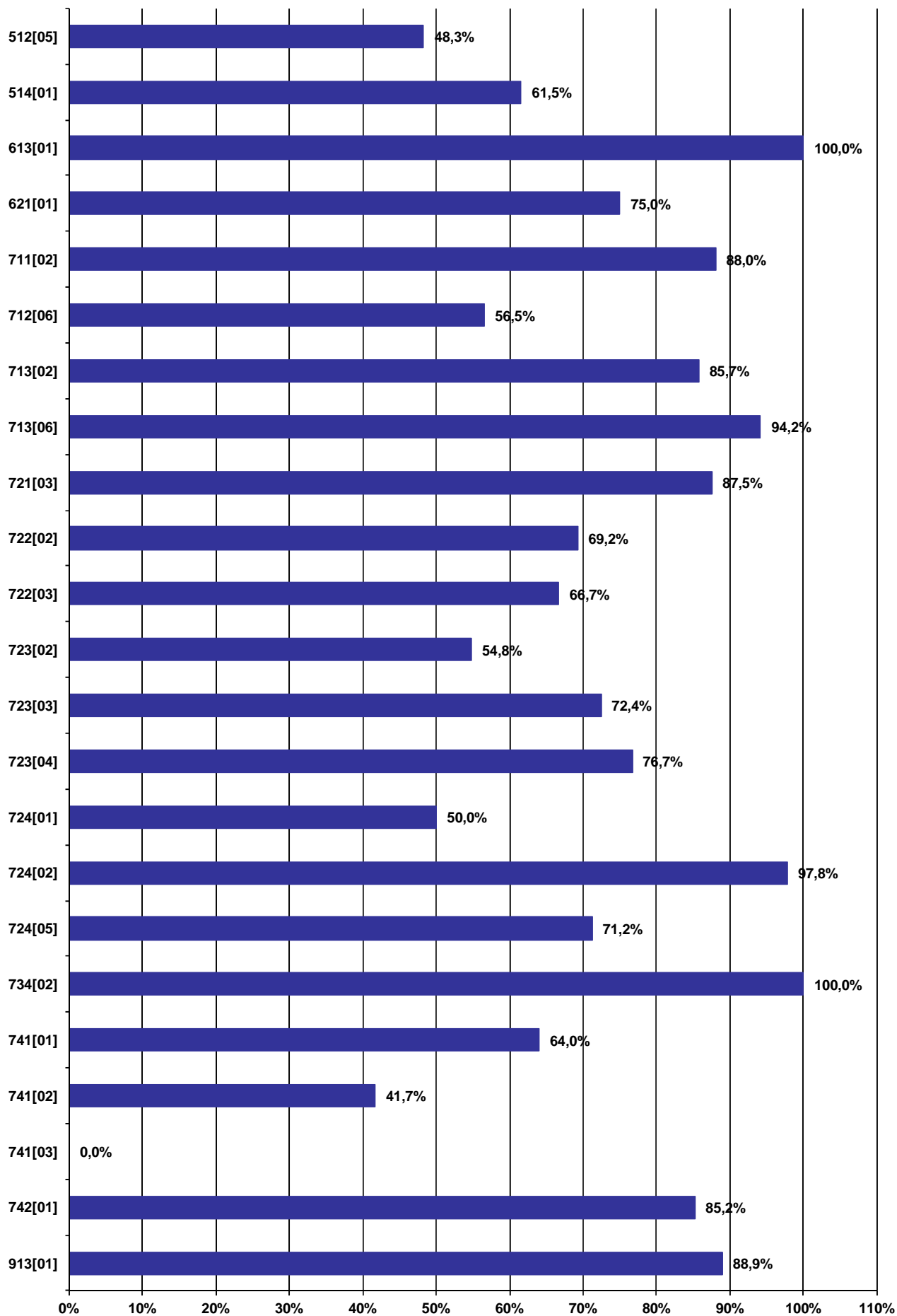
Wykres 1. Procent absolwentów, którzy zdali egzamin potwierdzający kwalifikacje zawodowe w poszczególnych zawodach

V. WYNIKI EGZAMINU ZAWODOWEGO W WOJEWÓDZTWIE

WYNIKI OGÓLNE EGZAMINU ZAWODOWEGO

Tabela 7. Wyniki egzaminu zawodowego w województwie

Lp.	Symbol cyfrowy zawodu	Liczba zgłoszonych		Przystąpiło do etapu pisemnego		Zdało etap pisemny		Przystąpiło do etapu praktycznego		Zdało etap praktyczny		Przystąpiło do dwóch etapów egzaminu		Otrzymało dyplom (spośród zdających 2 etapy egzaminu)	
		etap pisemny	etap prakt.	liczba	%	liczba	%	liczba	%	liczba	%	liczba	%	liczba	%
1.	512[05]	162	43	114	70,4%	34	29,8%	31	72,1%	31	100,0%	29	14	48,3%	
2.	513[02]	3	2	1	33,3%	1	100,0%	0	0,0%						
3.	514[01]	134	122	121	90,3%	72	59,5%	104	85,2%	104	100,0%	104	64	61,5%	
4.	522[01]	10	2	6	60,0%	4	66,7%	0	0,0%						
5.	613[01]	8	4	5	62,5%	3	60,0%	3	75,0%	3	100,0%	3	3	100,0%	
6.	621[01]	11	4	9	81,8%	5	55,6%	4	100,0%	4	100,0%	4	3	75,0%	
7.	711[02]	55	51	53	96,4%	47	88,7%	51	100,0%	51	100,0%	50	44	88,0%	
8.	712[01]	0	0												
9.	712[02]	0	0												
10.	712[04]	0	0												
11.	712[06]	63	52	51	81,0%	29	56,9%	46	88,5%	42	91,3%	46	26	56,5%	
12.	712[08]	0	0												
13.	713[01]	0	0												
14.	713[02]	18	17	17	94,4%	14	82,4%	14	82,4%	14	100,0%	14	12	85,7%	
15.	713[05]	0	1					0	0,0%						
16.	713[06]	329	325	315	95,7%	292	92,7%	294	90,5%	292	99,3%	291	274	94,2%	
17.	713[08]	0	0												
18.	713[09]	0	0												
19.	714[01]	0	0												
20.	714[03]	1	1	0	0,0%			0	0,0%						
21.	721[01]	0	0												
22.	721[03]	8	8	8	100,0%	7	87,5%	8	100,0%	8	100,0%	8	7	87,5%	
23.	721[05]	0	0												
24.	722[02]	33	27	31	93,9%	22	71,0%	26	96,3%	26	100,0%	26	18	69,2%	
25.	722[03]	46	40	42	91,3%	25	59,5%	36	90,0%	36	100,0%	36	24	66,7%	
26.	723[02]	52	49	46	88,5%	24	52,2%	43	87,8%	43	100,0%	42	23	54,8%	
27.	723[03]	39	32	34	87,2%	23	67,6%	29	90,6%	29	100,0%	29	21	72,4%	
28.	723[04]	464	444	415	89,4%	307	74,0%	375	84,5%	361	96,3%	364	279	76,6%	
29.	723[05]	0	0												
30.	724[01]	12	9	7	58,3%	2	28,6%	5	55,6%	5	100,0%	4	2	50,0%	
31.	724[02]	105	103	98	93,3%	91	92,9%	93	90,3%	93	100,0%	90	88	97,8%	
32.	724[05]	103	74	85	82,5%	51	60,0%	60	81,1%	60	100,0%	59	42	71,2%	
33.	725[01]	0	0												
34.	725[02]	1	1	0	0,0%			0	0,0%						
35.	725[03]	0	0												
36.	731[03]	0	0												
37.	734[02]	3	2	2	66,7%	1	50,0%	1	50,0%	1	100,0%	1	1	100,0%	
38.	741[01]	93	83	86	92,5%	52	60,5%	75	90,4%	75	100,0%	75	48	64,0%	
39.	741[02]	23	19	19	82,6%	5	26,3%	12	63,2%	12	100,0%	12	5	41,7%	
40.	741[03]	1	1	1	100,0%	0	0,0%	1	100,0%	1	100,0%	1	0	0,0%	
41.	742[01]	39	35	34	87,2%	25	73,5%	27	77,1%	27	100,0%	27	23	85,2%	
42.	743[01]	0	0												
43.	744[01]	0	0												
44.	811[02]	0	0												
45.	825[01]	0	0												
46.	827[01]	0	0												
47.	833[01]	2	0	1	50,0%	1	100,0%								
48.	913[01]	9	9	9	100,0%	9	100,0%	9	100,0%	8	88,9%	9	8	88,9%	
Łącznie:		1827	1560	1610	88,1%	1146	71,2%	1347	86,3%	1326	98,4%	1324	1029	77,7%	



Wykres 2. Procent absolwentów, którzy zdali egzamin potwierdzający kwalifikacje zawodowe w poszczególnych zawodach

WYNIKI ZDAJĄCYCH O SPECJALNYCH POTRZEBACH EDUKACYJNYCH

Tabela 8. Wyniki egzaminu zawodowego zdających o specjalnych potrzebach edukacyjnych

Lp.	Symbol cyfrowy zawodu	Przystąpiło do etapu pisemnego	Zdało etap pisemny		Przystąpiło do etapu praktycznego	Zdało etap praktyczny		Przystąpiło do dwóch etapów egzaminu	Otrzymało dyplom (spośród zdających 2 etapy egzaminu)	
		liczba	liczba	%	liczba	liczba	%	liczba	liczba	%
1.	512[05]	52	17	32,7%	29	29	100,0%	28	14	50,0%
2.	514[01]	4	2	50,0%	4	4	100,0%	4	2	50,0%
3.	621[01]	7	3	42,9%	4	4	100,0%	4	3	75,0%
4.	712[06]	1	0	0,0%	1	1	100,0%	1	0	0,0%
5.	713[06]	2	2	100,0%	1	1	100,0%	1	1	100,0%
6.	723[04]	9	0	0,0%	4	4	100,0%	4	0	0,0%
7.	724[05]	3	0	0,0%	3	3	100,0%	3	0	0,0%
8.	734[02]	2	1	50,0%	1	1	100,0%	1	1	100,0%
9.	741[01]	38	18	47,4%	31	31	100,0%	31	14	45,2%
10.	741[02]	3	0	0,0%	2	2	100,0%	2	0	0,0%
11.	742[01]	1	0	0,0%						
12.	913[01]	9	9	100,0%	9	8	88,9%	9	8	88,9%
Łącznie:		131	52	39,7%	89	88	98,9%	88	43	48,9%

WYNIKI MŁODOCIANYCH PRACOWNIKÓW

Tabela 9. Wyniki egzaminu zawodowego młodocianych pracowników

Lp.	Symbol cyfrowy zawodu	Przystąpiło do etapu pisemnego	Zdało etap pisemny		Przystąpiło do etapu praktycznego	Zdało etap praktyczny		Przystąpiło do dwóch etapów egzaminu	Otrzymało dyplom (spośród zdających 2 etapy egzaminu)	
		liczba	liczba	%	liczba	liczba	%	liczba	liczba	%
1.	512[05]	4	0	0,0%	1	1	100,0%	1	0	0,0%
2.	514[01]	10	4	40,0%	10	10	100,0%	10	4	40,0%
3.	613[01]	1	1	100,0%	1	1	100,0%	1	1	100,0%
4.	712[06]	3	1	33,3%	3	2	66,7%	3	1	33,3%
5.	713[02]	8	7	87,5%	7	7	100,0%	7	6	85,7%
6.	713[06]	1	1	100,0%	1	1	100,0%	1	1	100,0%
7.	722[03]	6	4	66,7%	6	6	100,0%	6	4	66,7%
8.	723[04]	38	25	65,8%	36	34	94,4%	35	22	62,9%
9.	724[01]	2	2	100,0%	2	2	100,0%	2	2	100,0%
10.	724[02]	4	4	100,0%	4	4	100,0%	4	4	100,0%
11.	741[02]	8	2	25,0%	7	7	100,0%	7	2	28,6%
12.	741[03]	1	0	0,0%	1	1	100,0%	1	0	0,0%
13.	742[01]	3	3	100,0%	3	3	100,0%	3	3	100,0%
Łącznie:		89	54	60,7%	82	79	96,3%	81	50	61,7%

WYNIKI ZDAJĄCYCH W ROZBICIU NA TYPY SZKÓŁ

Tabela 10. Wyniki egzaminu zawodowego - zasadnicze szkoły zawodowe

Lp.	Symbol cyfrowy zawodu	Przystąpiło do etapu pisemnego	Zdało etap pisemny		Przystąpiło do etapu praktycznego	Zdało etap praktyczny		Przystąpiło do dwóch etapów egzaminu	Otrzymało dyplom (spośród zdających 2 etapy egzaminu)	
		liczba	liczba	%	liczba	liczba	%	liczba	liczba	%
1.	512[05]	114	34	29,8%	31	31	100,0%	29	14	48,3%
2.	514[01]	121	72	59,5%	104	104	100,0%	104	64	61,5%
3.	522[01]	6	4	66,7%						
4.	613[01]	5	3	60,0%	3	3	100,0%	3	3	100,0%
5.	621[01]	9	5	55,6%	4	4	100,0%	4	3	75,0%
6.	711[02]	53	47	88,7%	51	51	100,0%	50	44	88,0%
7.	712[06]	51	29	56,9%	46	42	91,3%	46	26	56,5%
8.	713[02]	17	14	82,4%	14	14	100,0%	14	12	85,7%
9.	713[06]	315	292	92,7%	294	292	99,3%	291	274	94,2%
10.	721[03]	8	7	87,5%	8	8	100,0%	8	7	87,5%
11.	722[02]	31	22	71,0%	26	26	100,0%	26	18	69,2%
12.	722[03]	42	25	59,5%	36	36	100,0%	36	24	66,7%
13.	723[02]	46	24	52,2%	43	43	100,0%	42	23	54,8%
14.	723[03]	34	23	67,6%	29	29	100,0%	29	21	72,4%
15.	723[04]	415	307	74,0%	375	361	96,3%	364	279	76,6%
16.	724[01]	7	2	28,6%	5	5	100,0%	4	2	50,0%
17.	724[02]	98	91	92,9%	93	93	100,0%	90	88	97,8%
18.	724[05]	85	51	60,0%	60	60	100,0%	59	42	71,2%
19.	734[02]	2	1	50,0%	1	1	100,0%	1	1	100,0%
20.	741[01]	86	52	60,5%	75	75	100,0%	75	48	64,0%
21.	741[02]	19	5	26,3%	12	12	100,0%	12	5	41,7%
22.	741[03]	1	0	0,0%	1	1	100,0%	1	0	0,0%
23.	742[01]	34	25	73,5%	27	27	100,0%	27	23	85,2%
24.	833[01]	1	1	100,0%						
25.	913[01]	9	9	100,0%	9	8	88,9%	9	8	88,9%
Łącznie:		1609	1145	71,2%	1347	1326	98,4%	1324	1029	77,7%

Tabela 11. Wyniki egzaminu zawodowego – szkoły policealne

Lp.	Symbol cyfrowy zawodu	Przystąpiło do etapu pisemnego	Zdało etap pisemny		Przystąpiło do etapu praktycznego	Zdało etap praktyczny		Przystąpiło do dwóch etapów egzaminu	Otrzymało dyplom (spośród zdających 2 etapy egzaminu)	
		liczba	liczba	%	liczba	liczba	%	liczba	liczba	%
1.	513[02]	1	1	100,0%						
Łącznie:		1	1	100,0%						

Tabela 12. Wyniki egzaminu zawodowego – szkoły publiczne

Lp.	Symbol cyfrowy zawodu	Przystąpiło do etapu pisemnego	Zdało etap pisemny		Przystąpiło do etapu praktycznego	Zdało etap praktyczny		Przystąpiło do dwóch etapów egzaminu	Otrzymało dyplom (spośród zdających 2 etapy egzaminu)	
		liczba	liczba	%	liczba	liczba	%	liczba	liczba	%
1.	512[05]	98	29	29,6%	30	30	100,0%	28	14	50,0%
2.	513[02]	1	1	100,0%						
3.	514[01]	87	51	58,6%	76	76	100,0%	76	46	60,5%
4.	522[01]	6	4	66,7%						
5.	613[01]	5	3	60,0%	3	3	100,0%	3	3	100,0%
6.	621[01]	9	5	55,6%	4	4	100,0%	4	3	75,0%
7.	711[02]	53	47	88,7%	51	51	100,0%	50	44	88,0%

Lp.	Symbol cyfrowy zawodu	Przystąpiło do etapu pisemnego	Zdało etap pisemny		Przystąpiło do etapu praktycznego	Zdało etap praktyczny		Przystąpiło do dwóch etapów egzaminu	Otrzymało dyplom (spośród zdających 2 etapy egzaminu)	
		liczba	liczba	%	liczba	liczba	%	liczba	liczba	%
8.	712[06]	48	28	58,3%	43	40	93,0%	43	25	58,1%
9.	713[02]	17	14	82,4%	14	14	100,0%	14	12	85,7%
10.	713[06]	301	279	92,7%	284	282	99,3%	281	265	94,3%
11.	721[03]	8	7	87,5%	8	8	100,0%	8	7	87,5%
12.	722[02]	31	22	71,0%	26	26	100,0%	26	18	69,2%
13.	722[03]	38	25	65,8%	35	35	100,0%	35	24	68,6%
14.	723[02]	32	17	53,1%	30	30	100,0%	29	17	58,6%
15.	723[03]	34	23	67,6%	29	29	100,0%	29	21	72,4%
16.	723[04]	398	295	74,1%	357	345	96,6%	347	268	77,2%
17.	724[01]	7	2	28,6%	5	5	100,0%	4	2	50,0%
18.	724[02]	95	88	92,6%	90	90	100,0%	87	85	97,7%
19.	724[05]	85	51	60,0%	60	60	100,0%	59	42	71,2%
20.	734[02]	2	1	50,0%	1	1	100,0%	1	1	100,0%
21.	741[01]	86	52	60,5%	75	75	100,0%	75	48	64,0%
22.	741[02]	19	5	26,3%	12	12	100,0%	12	5	41,7%
23.	741[03]	1	0	0,0%	1	1	100,0%	1	0	0,0%
24.	742[01]	34	25	73,5%	27	27	100,0%	27	23	85,2%
25.	913[01]	9	9	100,0%	9	8	88,9%	9	8	88,9%
Łącznie:		1504	1083	72,0%	1270	1252	98,6%	1248	981	78,6%

Tabela 13. Wyniki egzaminu zawodowego – szkoły niepubliczne

Lp.	Symbol cyfrowy zawodu	Przystąpiło do etapu pisemnego	Zdało etap pisemny		Przystąpiło do etapu praktycznego	Zdało etap praktyczny		Przystąpiło do dwóch etapów egzaminu	Otrzymało dyplom (spośród zdających 2 etapy egzaminu)	
		liczba	liczba	%	liczba	liczba	%	liczba	liczba	%
1.	512[05]	16	5	31,3%	1	1	100,0%	1	0	0,0%
2.	514[01]	34	21	61,8%	28	28	100,0%	28	18	64,3%
3.	712[06]	3	1	33,3%	3	2	66,7%	3	1	33,3%
4.	713[06]	14	13	92,9%	10	10	100,0%	10	9	90,0%
5.	722[03]	4	0	0,0%	1	1	100,0%	1	0	0,0%
6.	723[02]	14	7	50,0%	13	13	100,0%	13	6	46,2%
7.	723[04]	17	12	70,6%	18	16	88,9%	17	11	64,7%
8.	724[02]	3	3	100,0%	3	3	100,0%	3	3	100,0%
9.	833[01]	1	1	100,0%						
Łącznie:		106	63	59,4%	77	74	96,1%	76	48	63,2%