



Okręgowa Komisja Egzaminacyjna w Krakowie, Wydział Egzaminów Zawodowych
os. Szkolne 37, 31-978 Kraków, tel. (012) 68 32 181-183 fax: (012) 68 32 180
e-mail: oke@oke.krakow.pl, egzaw@oke.krakow.pl; www.oke.krakow.pl

WYNIKI OGÓLNE
Z EGZAMINU POTWIERDZAJĄCEGO KWALIFIKACJE
ZAWODOWE
DLA ABSOLWENTÓW
ZASADNICZYCH SZKÓŁ ZAWODOWYCH

WOJEWÓDZTWO MAŁOPOLSKIE

sesja letnia 2011

Kraków 2011

SPIS TREŚCI

I.	OZNACZENIA STOSOWANE W SPRAWOZDANIU.....	4
II.	OGÓLNE INFORMACJE O EGZAMINIE DLA ABSOLWENTÓW ZASADNICZYCH SZKÓŁ ZAWODOWYCH.....	5
III.	ORGANIZACJA I PRZEBIEG EGZAMINU DLA ABSOLWENTÓW ZASADNICZYCH SZKÓŁ ZAWODOWYCH.....	6
	<i>Wstęp.....</i>	<i>6</i>
	<i>Organizacja i przebieg etapu pisemnego.....</i>	<i>6</i>
	<i>Organizacja i przebieg etapu praktycznego.....</i>	<i>7</i>
IV.	WYNIKI EGZAMINU ZAWODOWEGO W OKRĘGU.....	9
	<i>Wyniki ogólne egzaminu zawodowego dla całej populacji zdających w OKE w Krakowie.....</i>	<i>9</i>
V.	WYNIKI EGZAMINU ZAWODOWEGO W WOJEWÓDZTWIE.....	11
	<i>Wyniki ogólne egzaminu zawodowego.....</i>	<i>11</i>
	<i>Wyniki zdających o specjalnych potrzebach edukacyjnych.....</i>	<i>13</i>
	<i>Wyniki młodocianych pracowników.....</i>	<i>13</i>
	<i>Wyniki zdających w rozbiciu na typy szkół.....</i>	<i>14</i>

I. OZNACZENIA STOSOWANE W SPRAWOZDANIU

W celu poprawy czytelności tabel i wykresów, w opracowaniu zastosowano symbole cyfrowe zawodów oraz kody województw. Tabela 1 zawiera kody województw z terenu działania OKE w Krakowie. W tabeli 2 przedstawiono symbole cyfrowe i nazwy zawodów, dla których przeprowadzany był egzamin potwierdzający kwalifikacje zawodowe w sesji letniej 2011 roku.

Tabela 1. Nazwy i kody województw

Nazwa województwa	lubelskie	małopolskie	Podkarpackie
Kod województwa	06	12	18

Tabela 2. Symbole cyfrowe i nazwy zawodów

Symbol cyfrowy zawodu	Nazwa zawodu	Symbol cyfrowy zawodu	Nazwa zawodu
512[05]	Kucharz małej gastronomii	723[04]	Mechanik pojazdów samochodowych
513[02]	Opiekun medyczny	723[05]	Monter-instalator urządzeń technicznych w budownictwie wiejskim
514[01]	Fryzjer	724[01]	Elektryk
522[01]	Sprzedawca	724[02]	Elektromechanik pojazdów samochodowych
613[01]	Rolnik	724[05]	Elektromechanik
621[01]	Ogrodnik	725[01]	Monter-elektronik
712[01]	Betoniarz-zbrojarz	725[02]	Monter sieci i urządzeń telekomunikacyjnych
712[02]	Cieśla	725[03]	Monter mechatronik
712[04]	Monter konstrukcji budowlanych	731[01]	Mechanik automatyki przemysłowej i urządzeń precyzyjnych
712[06]	Murarz	731[03]	Mechanik precyzyjny
712[07]	Renowator zabytków architektury	734[02]	Introligator
713[02]	Monter instalacji i urządzeń sanitarnych	741[01]	Cukiernik
713[05]	Posadzkarz	741[02]	Piekarz
713[06]	Technolog robót wykończeniowych w budownictwie	741[03]	Rzeźnik-wędliniarz
713[08]	Monter izolacji budowlanych	742[01]	Stolarz
714[01]	Malarz-tapeciarz	743[01]	Krawiec
714[03]	Lakiernik	743[03]	Tapicer
721[01]	Blacharz	744[01]	Kaletnik
721[03]	Blacharz samochodowy	825[01]	Drukarz
722[02]	Operator obrabiarek skrawających	827[01]	Operator maszyn i urządzeń przemysłu spożywczego
722[03]	Ślusarz	833[01]	Mechanik maszyn i urządzeń drogowych
723[02]	Mechanik-monter maszyn i urządzeń	913[01]	Pracownik pomocniczy obsługi hotelowej
723[03]	Mechanik-operator pojazdów i maszyn rolniczych		

II. OGÓLNE INFORMACJE O EGZAMINIE DLA ABSOLWENTÓW ZASADNICZYCH SZKÓŁ ZAWODOWYCH

Na egzaminie potwierdzającym kwalifikacje zawodowe sprawdzane są wiadomości i umiejętności, które zostały zapisane w standardzie wymagań egzaminacyjnych dla danego zawodu.

Standardy wymagań egzaminacyjnych dla poszczególnych zawodów ustalone zostały rozporządzeniem Ministra Edukacji Narodowej i Sportu, w sprawie standardów wymagań będących podstawą przeprowadzania egzaminu potwierdzającego kwalifikacje zawodowe z dnia 3 lutego 2003 r. i stanowią oddzielny załącznik do tego rozporządzenia (Dz.U. Nr 49, poz. 411 z dnia 24 marca 2003 r.).

Struktura egzaminu odpowiada strukturze standardów wymagań egzaminacyjnych dla zawodu i obejmuje dwa etapy: etap pisemny i etap praktyczny. Przystąpienie do egzaminu jest równoznaczne z przystąpieniem do co najmniej jednego z etapów egzaminu.

Etap pisemny składa się z dwóch części. Podczas części I zdający rozwiązują zadania sprawdzające wiadomości i umiejętności właściwe dla kwalifikacji w danym zawodzie, w części II – zadania sprawdzające wiadomości i umiejętności związane z zatrudnieniem i działalnością gospodarczą.

Sprawdzone w etapie pisemnym umiejętności, są pogrupowane w obszary wymagań:

- umiejętności sprawdzane w części pierwszej ujęte są w trzech obszarach:
 - czytanie ze zrozumieniem informacji przedstawionych w formie opisów, instrukcji, rysunków, szkiców, wykresów, dokumentacji technicznych i technologicznych,
 - przetwarzanie danych liczbowych i operacyjnych,
 - bezpieczne wykonywanie zadań zawodowych zgodnie z przepisami bezpieczeństwa i higieny pracy, ochrony przeciwpożarowej oraz ochrony środowiska.
- umiejętności sprawdzane w części drugiej ujęte są w dwóch obszarach:
 - czytanie ze zrozumieniem informacji przedstawionych w formie opisów, instrukcji, tabel, wykresów,
 - przetwarzanie danych liczbowych i operacyjnych.

Etap pisemny przeprowadzany jest w formie testu składającego się z zadań zamkniętych zawierających cztery odpowiedzi do wyboru, z których tylko jedna odpowiedź jest prawidłowa. W części I test zawiera 50 zadań, a w części II – 20 zadań. Czas trwania etapu pisemnego dla wszystkich zawodów wynosi 120 minut.

Przyjęto, że w etapie pisemnym zdający może otrzymać za każde prawidłowo rozwiązane zadanie 1 punkt. Zdający zda ten etap egzaminu, jeśli uzyska:

- z części I – co najmniej 50% punktów możliwych do uzyskania,
- z części II – co najmniej 30% punktów możliwych do uzyskania.

Etap praktyczny powinien sprawdzać określony zakres praktycznych umiejętności dla zawodu wynikających z tematów zadań ustalonych w standardzie wymagań egzaminacyjnych. W tym etapie zdający wykonuje zadanie egzaminacyjne w formie testu praktycznego. Czas trwania etapu praktycznego nie może być krótszy niż 180 minut i dłuższy niż 240 minut.

Umiejętności sprawdzane w tym etapie pogrupowane są w czterech obszarach wymagań:

- planowanie czynności związanych z wykonaniem zadania,
- organizowanie stanowiska pracy,
- wykonywanie zadania egzaminacyjnego z zachowaniem przepisów bezpieczeństwa i higieny pracy, ochrony przeciwpożarowej i ochrony środowiska,
- prezentowanie efektu wykonanego zadania.

W etapie praktycznym ocenie podlegają zarówno sposób wykonania zadania praktycznego jak i efekt końcowy. Egzaminatorzy oceniają zgodnie z ustalonymi kryteriami opracowanymi dla danego zadania. Warunkiem koniecznym zaliczenia tego etapu jest otrzymanie co najmniej 75% punktów z możliwych do uzyskania.

Egzamin zawodowy jest zdany, jeśli zdający spełni wymagania ustalone dla obu etapów egzaminu.

Absolwenci, którzy przystąpili do egzaminu zawodowego i zaliczyli oba etapy go otrzymują dyplom potwierdzający kwalifikacje w danym zawodzie oraz są także uprawnieni do otrzymania suplementu do dyplomu „EUROPASS” w języku polskim i angielskim.

III. ORGANIZACJA I PRZEBIEG EGZAMINU DLA ABSOLWENTÓW ZASADNICZYCH SZKÓŁ ZAWODOWYCH

WSTĘP

Tryb przeprowadzania egzaminu potwierdzającego kwalifikacje zawodowe dla wszystkich zdających w całej Polsce był identyczny i wynikał z rozporządzenia MEN z dnia 30 kwietnia 2007 r. w sprawie warunków i sposobu oceniania, klasyfikowania i promowania uczniów i słuchaczy oraz przeprowadzania sprawdzianów w szkołach publicznych, z późniejszymi zmianami.

Terminy przeprowadzenia egzaminu zawodowego ustalone zostały przez Dyrektora Centralnej Komisji Egzaminacyjnej: dla etapu pisemnego — 13 czerwca 2011 roku, dla etapu praktycznego — od 28 czerwca 2011 roku.

Od stycznia 2009 roku dla przewodniczących szkolnych zespołów nadzorujących (PSZN), kierowników ośrodków egzaminacyjnych (KOE) i egzaminatorów na platformie MOODLE OKE w Krakowie uruchomione zostały kursy e-learningowe, które mają na celu:

- zapoznanie uczestników z obowiązującymi aktami prawnymi i procedurami związanymi z przeprowadzaniem egzaminów,
- udostępnienie niezbędnych do przeprowadzenia egzaminów formularzy i druków,
- umożliwienie szybkiej wymiany informacji pomiędzy Okręgową Komisją Egzaminacyjną a osobami przeprowadzającymi egzamin.

W marcu i w kwietniu 2011 roku Okręgowa Komisja Egzaminacyjna w Krakowie zorganizowała w województwach: lubelskim, małopolskim i podkarpackim konferencje dla dyrektorów szkół i placówek, w których w czerwcu 2011 roku planowano przeprowadzenie egzaminu zawodowego, przedstawiciele organów prowadzących i nadzorujących pracę w.w. szkół i placówek oraz przedstawiciele pracodawców. Tematem konferencji była organizacja egzaminu.

W etapie pisemnym egzaminu zdający rozwiązywali test sprawdzający, złożony z 70 zadań zamkniętych. W każdym zadaniu podane były cztery odpowiedzi, z których tylko jedna była prawidłowa. Zadania o numerach od 1 do 50 stanowiły część pierwszą testu, sprawdzającą wiadomości i umiejętności właściwe dla kwalifikacji w danym zawodzie, a zadania o numerach od 51 do 70 stanowiły część drugą testu, sprawdzającą wiadomości i umiejętności związane z zatrudnieniem i działalnością gospodarczą. Zadania części drugiej były jednakowe dla wszystkich zawodów.

Zdający zaznaczali odpowiedzi na kartach odpowiedzi, które zostały sczytane w OKE.

W etapie praktycznym egzaminu zdający w danym zawodzie losowali stanowisko egzaminacyjne, na którym wykonywali zadanie praktyczne.

Wykonanie zadania egzaminacyjnego przez zdającego, obserwował i oceniał podczas egzaminu zespół egzaminacyjny, stosując kryteria oceny wykonania zadań egzaminacyjnych, opracowane przez Komisję Centralną dla egzaminu potwierdzającego kwalifikacje zawodowe w danym zawodzie. Zespół egzaminacyjny wypełniał arkusze obserwacji i kartę obserwacji, wpisując liczbę punktów uzyskanych przez zdającego za wykonanie zadania egzaminacyjnego. Każdy zdający oceniany był przez trzech egzaminatorów. Karty obserwacji wypełnione przez egzaminatorów zostały sczytane w OKE.

Na terenie Okręgowej Komisji Egzaminacyjnej w Krakowie chęć zdawania egzaminu potwierdzającego kwalifikacje zawodowe zgłosiły 12254 osoby, kształcące się w 45 zawodach. Nie wszyscy absolwenci, którzy zadeklarowali przystąpienie do egzaminu potwierdzającego kwalifikacje zawodowe, zgłosili się na egzamin.

Absolwenci, którzy przystąpili do egzaminu potwierdzającego kwalifikacje zawodowe zorganizowanego przez OKE w Krakowie i spełnili wymagania określone w rozporządzeniu w sprawie warunków i sposobu oceniania, klasyfikowania i promowania uczniów i słuchaczy oraz przeprowadzania sprawdzianów i egzaminów w szkołach publicznych, otrzymali dyplomy potwierdzające kwalifikacje w danym zawodzie, wystawione z datą 26 sierpnia 2011 r. Ponadto zdający, którzy uzyskali dyplom i złożyli odpowiednie wnioski otrzymali suplementy do dyplomów „EUROPASS” w języku polskim i angielskim.

ORGANIZACJA I PRZEBIEG ETAPU PISEMNEGO

Do etapu pisemnego zgłoszonych zostało 12107 osób, natomiast przystąpiły 11534 osoby (95,3% zgłoszonych). Etap pisemny egzaminu zawodowego przeprowadzony został w dniu 13 czerwca 2011 roku w 372 szkołach na terenie działania OKE w Krakowie: 112 szkołach województwa lubelskiego, 165 szkołach województwa małopolskiego i 95 szkołach województwa podkarpackiego. W poniższej tabeli

przedstawiono zestawienie liczby placówek, w których przeprowadzany był etap pisemny. Zestawienie sporządzono uwzględniając podział na typy szkół.

Tabela 3. Liczba szkół, w których odbywał się etap pisemny egzaminu

Województwo	Szkoły publiczne		Razem publiczne	Szkoły niepubliczne		Razem nie-publiczne	Razem
	Zasadnicze Szkoły Zawodowe	Policealne		Zasadnicze Szkoły Zawodowe	Policealne		
lubelskie	92	4	96	12	4	16	112
małopolskie	134	6	140	18	7	25	165
podkarpackie	84	8	92	0	3	3	95
Razem:	310	18	328	30	14	44	372

Nad przebiegiem etapu pisemnego w szkołach czuwali Przewodniczący Szkolnych Zespołów Nadzorujących – dyrektorzy szkół, natomiast w poszczególnych salach zespoły nadzorujące. W skład zespołów nadzorujących wchodził nauczyciele zajęć edukacyjnych nie objętych egzaminem. W każdym zespole jeden z członków był pracownikiem innej szkoły.

Zgodnie z przyjętą procedurą, przewodniczący szkolnych zespołów nadzorujących w dniu egzaminu, w obecności przedstawicieli zdających, otworzyli koperty z zestawami egzaminacyjnymi. Zdający w tym samym zawodzie rozwiązywali w całym kraju jednakowe testy. Dla wielu zawodów, w celu zapewnienia samodzielności pracy zdających, zastosowano wersje równoległe testu.

ORGANIZACJA I PRZEBIEG ETAPU PRAKTYCZNEGO

Etap praktyczny odbywał się w dniach od 28 czerwca do 22 lipca 2011 roku. Do tego etapu zgłoszonych zostało 11745 osób, natomiast przystąpiło 10477 osób (89,2% zgłoszonych). Etap praktyczny egzaminu potwierdzającego kwalifikacje zawodowe został przeprowadzony w 380 upoważnionych ośrodkach egzaminacyjnych na terenie działania OKE w Krakowie: 91 ośrodkach województwa lubelskiego, 160 ośrodkach województwa małopolskiego i 129 ośrodkach województwa podkarpackiego. Wszystkie ośrodki egzaminacyjne mieściły się w 189 placówkach prowadzących kształcenie zawodowe (szkoły, CKP, CKU). Tylko w trzech przypadkach egzamin przeprowadzony był u upoważnionego do przeprowadzenia etapu praktycznego pracodawcy (Lajkonik Snack GmbH Sp. K w Skawinie, Sokołów S.A. w Jarosławiu i Termoizolacja S.A. w Tarnowie).

Na terenie działania OKE w Krakowie nie ma ośrodka egzaminacyjnego dla zawodu mechanik maszyn i urządzeń drogowych. Zdający zgłoszeni do egzaminu w tym zawodzie przystąpili do etapu praktycznego w ośrodku egzaminacyjnym na terenie OKE w Jaworznie.

Za zorganizowanie i przeprowadzenie etapu praktycznego egzaminu odpowiedzialny był kierownik ośrodka egzaminacyjnego, którym był dyrektor upoważnionej szkoły/placówki.

Tabela 4. Liczba placówek, w których odbywał się egzamin

Województwo	Liczba zawodów w jednej placówce											Razem
	14	11	9	8	7	6	5	4	3	2	1	
lubelskie		1				1		2	7	9	27	47
małopolskie	1		1			1		5	8	21	45	82
podkarpackie			2	1	2		2		8	10	35	60
Razem:	1	1	3	1	2	2	2	7	23	40	107	189

Tabela 5. Liczba ośrodków egzaminacyjnych przeprowadzających egzamin praktyczny

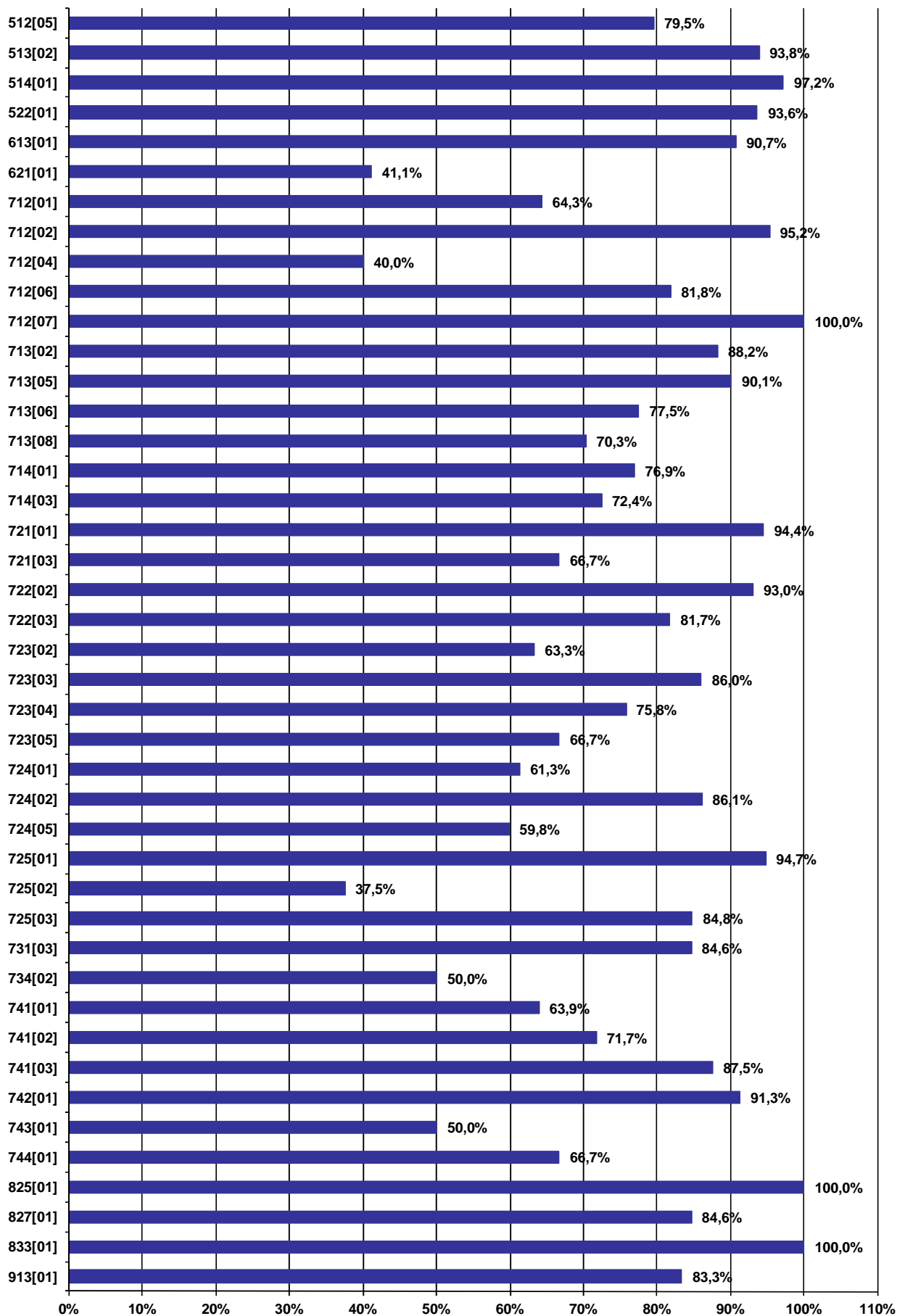
Lp.	Symbol cyfrowy zawodu	Nazwa zawodu	06	12	18	Razem
1	512[05]	Kucharz małej gastronomii	21	37	20	78
2	513[02]	Opiekun medyczny	5	8	6	19
3	514[01]	Fryzjer	3	4	3	10
4	522[01]	Sprzedawca	4	16	7	27
5	613[01]	Rolnik	1	2		3
6	621[01]	Ogrodnik	2	2	1	5
7	712[01]	Betoniarz-zbrojarz		2	1	3
8	712[02]	Cieśla		1		1
9	712[04]	Monter konstrukcji budowlanych		1		1
10	712[06]	Murarz	5	9	4	18
11	712[07]	Renowator zabytków architektury		1		1
12	713[02]	Monter instalacji i urządzeń sanitarnych	1	4	5	10
13	713[05]	Posadzkarz	1	3	6	10
14	713[06]	Technolog robót wykończeniowych w budownictwie	6	5	5	16
15	713[08]	Monter izolacji budowlanych		1	1	2
16	714[01]	Malarz-tapeciarz	1	3	1	5
17	714[03]	Lakiernik		1		1
18	721[01]	Blacharz		1	1	2
19	721[03]	Blacharz samochodowy		2	2	4
20	722[02]	Operator obrabiarek skrawających	1	3	7	11
21	722[03]	Ślusarz	5	6	7	18
22	723[02]	Mechanik-monter maszyn i urządzeń	3	2	1	6
23	723[03]	Mechanik-operator pojazdów i maszyn rolniczych	3	3	5	11
24	723[04]	Mechanik pojazdów samochodowych	8	8	13	29
25	723[05]	Monter-instalator urządzeń technicznych w budownictwie wiejskim			1	1
26	724[01]	Elektryk	2	6	4	12
27	724[02]	Elektromechanik pojazdów samochodowych	4	3	6	13
28	724[05]	Elektromechanik	4	4	2	10
29	725[01]	Monter-elektronik		5	2	7
30	725[02]	Monter sieci i urządzeń telekomunikacyjnych			1	1
31	725[03]	Monter mechatronik			2	2
32	731[01]	Mechanik automatyki przemysłowej i urządzeń precyzyjnych				0
33	731[03]	Mechanik precyzyjny			1	1
34	734[02]	Introligator		1		1
35	741[01]	Cukiernik	3	5	5	13
36	741[02]	Piekarz	3	1	1	5
37	741[03]	Rzeźnik-wędliniarz	1		1	2
38	742[01]	Stolarz	3	3	5	11
39	743[01]	Krawiec	1	2	1	4
40	743[03]	Tapicer				0
41	744[01]	Kaletnik		1		1
42	825[01]	Drukarz		1		1
43	827[01]	Operator maszyn i urządzeń przemysłu spożywczego		1		1
44	833[01]	Mechanik maszyn i urządzeń drogowych				0
45	913[01]	Pracownik pomocniczy obsługi hotelowej		2	1	3
Łącznie:			91	160	129	380

IV. WYNIKI EGZAMINU ZAWODOWEGO W OKRĘGU

WYNIKI OGÓLNE EGZAMINU ZAWODOWEGO DLA CAŁEJ POPULACJI ZDAJĄCYCH W OKE W KRAKOWIE

Tabela 6. Wyniki egzaminu zawodowego w okręgu

Lp.	Symbol cyfrowy zawodu	Liczba zgłoszonych		Przystąpiło do etapu pisemnego		Zdało etap pisemny		Przystąpiło do etapu praktycznego		Zdało etap praktyczny		Przystąpiło do dwóch etapów egzaminu	Otrzymało dyplom (spośród zdających 2 etapy egzaminu)	
		etap pisemny	etap prakt.	liczba	%	liczba	%	liczba	%	liczba	%	liczba	liczba	%
1.	512[05]	2673	2650	2587	96,8%	2009	77,7%	2400	90,6%	2375	99,0%	2374	1888	79,5%
2.	513[02]	558	582	531	95,2%	528	99,4%	534	91,8%	500	93,6%	518	486	93,8%
3.	514[01]	250	242	240	96,0%	235	97,9%	213	88,0%	210	98,6%	212	206	97,2%
4.	522[01]	1284	1249	1245	97,0%	1169	93,9%	1200	96,1%	1183	98,6%	1192	1116	93,6%
5.	613[01]	135	136	128	94,8%	118	92,2%	119	87,5%	117	98,3%	118	107	90,7%
6.	621[01]	127	113	118	92,9%	41	34,7%	90	79,6%	89	98,9%	90	37	41,1%
7.	712[01]	33	33	32	97,0%	20	62,5%	28	84,8%	26	92,9%	28	18	64,3%
8.	712[02]	22	21	22	100,0%	21	95,5%	21	100,0%	21	100,0%	21	20	95,2%
9.	712[04]	23	23	23	100,0%	8	34,8%	20	87,0%	20	100,0%	20	8	40,0%
10.	712[06]	766	662	700	91,4%	558	79,7%	584	88,2%	582	99,7%	577	472	81,8%
11.	712[07]	2	7	2	100,0%	1	50,0%	5	71,4%	5	100,0%	1	1	100,0%
12.	713[02]	224	225	217	96,9%	191	88,0%	207	92,0%	203	98,1%	203	179	88,2%
13.	713[05]	282	270	267	94,7%	244	91,4%	243	90,0%	236	97,1%	242	218	90,1%
14.	713[06]	693	693	675	97,4%	517	76,6%	637	91,9%	632	99,2%	636	493	77,5%
15.	713[08]	71	71	70	98,6%	51	72,9%	65	91,5%	65	100,0%	64	45	70,3%
16.	714[01]	60	57	59	98,3%	44	74,6%	52	91,2%	49	94,2%	52	40	76,9%
17.	714[03]	35	33	35	100,0%	25	71,4%	29	87,9%	29	100,0%	29	21	72,4%
18.	721[01]	19	19	18	94,7%	17	94,4%	18	94,7%	18	100,0%	18	17	94,4%
19.	721[03]	61	62	58	95,1%	39	67,2%	48	77,4%	48	100,0%	48	32	66,7%
20.	722[02]	316	312	292	92,4%	272	93,2%	278	89,1%	272	97,8%	272	253	93,0%
21.	722[03]	397	396	381	96,0%	307	80,6%	357	90,2%	350	98,0%	350	286	81,7%
22.	723[02]	116	116	110	94,8%	65	59,1%	99	85,3%	99	100,0%	98	62	63,3%
23.	723[03]	291	286	285	97,9%	237	83,2%	258	90,2%	258	100,0%	257	221	86,0%
24.	723[04]	1834	1769	1729	94,3%	1273	73,6%	1476	83,4%	1405	95,2%	1468	1112	75,7%
25.	723[05]	17	16	16	94,1%	10	62,5%	15	93,8%	15	100,0%	15	10	66,7%
26.	724[01]	264	221	235	89,0%	132	56,2%	177	80,1%	167	94,4%	173	106	61,3%
27.	724[02]	335	328	318	94,9%	281	88,4%	288	87,8%	275	95,5%	287	247	86,1%
28.	724[05]	327	286	292	89,3%	181	62,0%	247	86,4%	221	89,5%	244	146	59,8%
29.	725[01]	84	87	82	97,6%	81	98,8%	79	90,8%	75	94,9%	76	72	94,7%
30.	725[02]	12	10	10	83,3%	3	30,0%	9	90,0%	9	100,0%	8	3	37,5%
31.	725[03]	53	52	51	96,2%	40	78,4%	46	88,5%	46	100,0%	46	39	84,8%
32.	731[01]	2	0	2	100,0%	0	0,0%							
33.	731[03]	13	13	13	100,0%	11	84,6%	13	100,0%	13	100,0%	13	11	84,6%
34.	734[02]	14	13	14	100,0%	6	42,9%	12	92,3%	12	100,0%	12	6	50,0%
35.	741[01]	312	304	304	97,4%	185	60,9%	279	91,8%	277	99,3%	277	177	63,9%
36.	741[02]	67	66	61	91,0%	40	65,6%	54	81,8%	54	100,0%	53	38	71,7%
37.	741[03]	17	16	17	100,0%	15	88,2%	16	100,0%	16	100,0%	16	14	87,5%
38.	742[01]	196	189	183	93,4%	166	90,7%	160	84,7%	158	98,8%	160	146	91,3%
39.	743[01]	52	48	43	82,7%	20	46,5%	37	77,1%	37	100,0%	36	18	50,0%
40.	743[03]	1	0	1	100,0%	0	0,0%							
41.	744[01]	4	4	3	75,0%	2	66,7%	3	75,0%	3	100,0%	3	2	66,7%
42.	825[01]	11	11	11	100,0%	11	100,0%	8	72,7%	8	100,0%	8	8	100,0%
43.	827[01]	13	13	13	100,0%	11	84,6%	13	100,0%	13	100,0%	13	11	84,6%
44.	833[01]	2	2	2	100,0%	2	100,0%	2	100,0%	2	100,0%	2	2	100,0%
45.	913[01]	39	39	39	100,0%	36	92,3%	38	97,4%	34	89,5%	36	30	83,3%
Łącznie:		12107	11745	11534	95,3%	9223	80,0%	10477	89,2%	10227	97,6%	10366	8424	81,3%



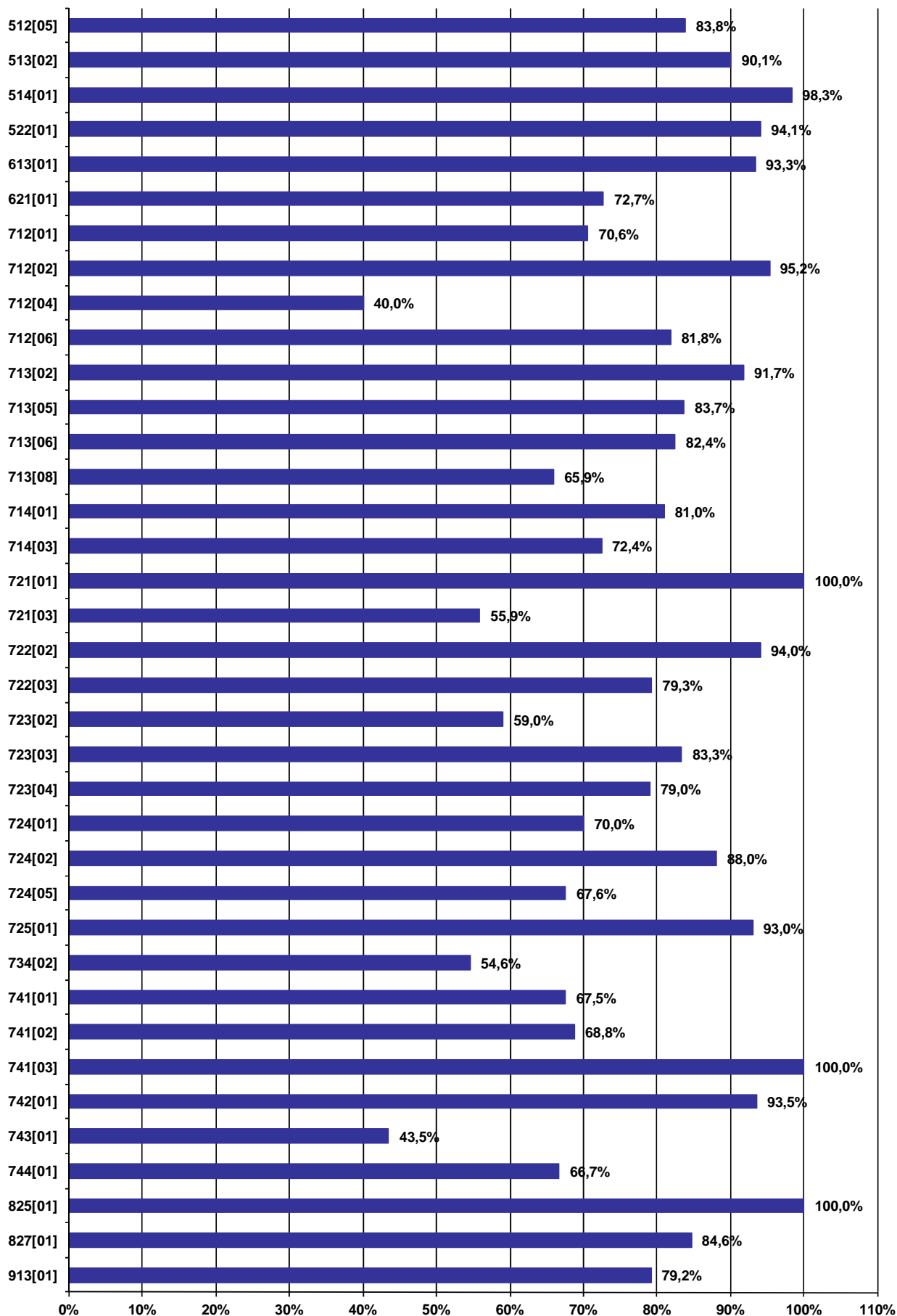
Wykres 1. Procent absolwentów, którzy zdali egzamin potwierdzający kwalifikacje zawodowe w poszczególnych zawodach

V. WYNIKI EGZAMINU ZAWODOWEGO W WOJEWÓDZTWIE

WYNIKI OGÓLNE EGZAMINU ZAWODOWEGO

Tabela 7. Wyniki egzaminu zawodowego w województwie

Lp.	Symbol cyfrowy zawodu	Liczba zgłoszonych		Przystąpiło do etapu pisemnego		Zdało etap pisemny		Przystąpiło do etapu praktycznego		Zdało etap praktyczny		Przystąpiło do dwóch etapów egzaminu	Otrzymało dyplom (spośród zdających 2 etapy egzaminu)	
		etap pisemny	etap prakt.	liczba	%	liczba	%	liczba	%	liczba	%	liczba	liczba	%
1.	512[05]	1286	1279	1254	97,5%	1044	83,3%	1208	94,4%	1198	99,2%	1199	1005	83,8%
2.	513[02]	233	238	219	94,0%	219	100,0%	216	90,8%	193	89,4%	211	190	90,0%
3.	514[01]	66	61	64	97,0%	64	100,0%	58	95,1%	57	98,3%	58	57	98,3%
4.	522[01]	928	903	908	97,8%	857	94,4%	878	97,2%	865	98,5%	874	822	94,1%
5.	613[01]	67	68	63	94,0%	61	96,8%	61	89,7%	59	96,7%	60	56	93,3%
6.	621[01]	26	25	25	96,2%	16	64,0%	22	88,0%	22	100,0%	22	16	72,7%
7.	712[01]	19	19	19	100,0%	14	73,7%	17	89,5%	15	88,2%	17	12	70,6%
8.	712[02]	22	21	22	100,0%	21	95,5%	21	100,0%	21	100,0%	21	20	95,2%
9.	712[04]	23	23	23	100,0%	8	34,8%	20	87,0%	20	100,0%	20	8	40,0%
10.	712[06]	333	279	311	93,4%	244	78,5%	254	91,0%	252	99,2%	253	207	81,8%
11.	712[07]	1	1	1	100,0%	0	0,0%	0	0,0%					
12.	713[02]	121	122	120	99,2%	110	91,7%	111	91,0%	109	98,2%	109	100	91,7%
13.	713[05]	58	56	56	96,6%	51	91,1%	49	87,5%	45	91,8%	49	41	83,7%
14.	713[06]	248	248	240	96,8%	197	82,1%	222	89,5%	218	98,2%	222	183	82,4%
15.	713[08]	47	47	46	97,9%	31	67,4%	45	95,7%	45	100,0%	44	29	65,9%
16.	714[01]	27	25	27	100,0%	20	74,1%	21	84,0%	19	90,5%	21	17	81,0%
17.	714[03]	34	32	34	100,0%	24	70,6%	29	90,6%	29	100,0%	29	21	72,4%
18.	721[01]	10	10	9	90,0%	9	100,0%	9	90,0%	9	100,0%	9	9	100,0%
19.	721[03]	45	44	42	93,3%	24	57,1%	34	77,3%	34	100,0%	34	19	55,9%
20.	722[02]	54	55	51	94,4%	51	100,0%	54	98,2%	51	94,4%	50	47	94,0%
21.	722[03]	97	105	91	93,8%	75	82,4%	88	83,8%	81	92,0%	82	65	79,3%
22.	723[02]	66	66	66	100,0%	37	56,1%	61	92,4%	61	100,0%	61	36	59,0%
23.	723[03]	91	89	89	97,8%	71	79,8%	78	87,6%	78	100,0%	78	65	83,3%
24.	723[04]	732	700	698	95,4%	539	77,2%	609	87,0%	584	95,9%	605	478	79,0%
25.	723[05]	0	0											
26.	724[01]	105	89	97	92,4%	66	68,0%	81	91,0%	75	92,6%	80	56	70,0%
27.	724[02]	99	98	95	96,0%	85	89,5%	92	93,9%	89	96,7%	92	81	88,0%
28.	724[05]	125	117	118	94,4%	94	79,7%	112	95,7%	90	80,4%	111	75	67,6%
29.	725[01]	59	61	58	98,3%	57	98,3%	59	96,7%	55	93,2%	57	53	93,0%
30.	725[02]	0	0											
31.	725[03]	0	0											
32.	731[01]	0	0											
33.	731[03]	0	0											
34.	734[02]	12	12	12	100,0%	6	50,0%	11	91,7%	11	100,0%	11	6	54,5%
35.	741[01]	131	126	128	97,7%	81	63,3%	115	91,3%	115	100,0%	114	77	67,5%
36.	741[02]	18	16	16	88,9%	11	68,8%	16	100,0%	16	100,0%	16	11	68,8%
37.	741[03]	1	1	1	100,0%	1	100,0%	1	100,0%	1	100,0%	1	1	100,0%
38.	742[01]	86	83	81	94,2%	76	93,8%	77	92,8%	76	98,7%	77	72	93,5%
39.	743[01]	33	31	26	78,8%	11	42,3%	23	74,2%	23	100,0%	23	10	43,5%
40.	743[03]	0	0											
41.	744[01]	4	4	3	75,0%	2	66,7%	3	75,0%	3	100,0%	3	2	66,7%
42.	825[01]	11	11	11	100,0%	11	100,0%	8	72,7%	8	100,0%	8	8	100,0%
43.	827[01]	13	13	13	100,0%	11	84,6%	13	100,0%	13	100,0%	13	11	84,6%
44.	833[01]	0	0											
45.	913[01]	25	26	25	100,0%	23	92,0%	26	100,0%	22	84,6%	24	19	79,2%
Łącznie:		5356	5204	5162	96,4%	4322	83,7%	4802	92,3%	4662	97,1%	4758	3985	83,8%



Wykres 2. Procent absolwentów, którzy zdali egzamin potwierdzający kwalifikacje zawodowe w poszczególnych zawodach

WYNIKI ZDAJĄCYCH O SPECJALNYCH POTRZEBACH EDUKACYJNYCH

Tabela 8. Wyniki egzaminu zawodowego zdających o specjalnych potrzebach edukacyjnych

Lp.	Symbol cyfrowy zawodu	Przystąpiło do etapu pisemnego	Zdało etap pisemny		Przystąpiło do etapu praktycznego	Zdało etap praktyczny		Przystąpiło do dwóch etapów egzaminu	Otrzymało dyplom (spośród zdających 2 etapy egzaminu)	
		liczba	liczba	%	liczba	liczba	%	liczba	liczba	%
1.	512[05]	30	16	53,3%	29	28	96,6%	27	15	55,6%
2.	514[01]	1	1	100,0%	1	0	0,0%	1	0	0,0%
3.	522[01]	3	3	100,0%	2	2	100,0%	2	2	100,0%
4.	613[01]	1	1	100,0%	1	1	100,0%	1	1	100,0%
5.	621[01]	22	13	59,1%	19	19	100,0%	19	13	68,4%
6.	713[06]	13	10	76,9%	12	12	100,0%	12	10	83,3%
7.	714[01]	9	6	66,7%	4	4	100,0%	4	3	75,0%
8.	721[03]	5	0	0,0%	4	4	100,0%	4	0	0,0%
9.	722[03]	4	2	50,0%	4	1	25,0%	4	1	25,0%
10.	741[01]	8	5	62,5%	7	7	100,0%	7	5	71,4%
11.	741[02]	2	0	0,0%	2	2	100,0%	2	0	0,0%
12.	742[01]	5	1	20,0%	4	4	100,0%	4	1	25,0%
13.	743[01]	13	6	46,2%	12	12	100,0%	12	6	50,0%
14.	913[01]	10	8	80,0%	10	8	80,0%	10	7	70,0%
Łącznie:		126	72	57,1%	111	104	93,7%	109	64	58,7%

WYNIKI MŁODOCIANYCH PRACOWNIKÓW

Tabela 9. Wyniki egzaminu zawodowego młodocianych pracowników

Lp.	Symbol cyfrowy zawodu	Przystąpiło do etapu pisemnego	Zdało etap pisemny		Przystąpiło do etapu praktycznego	Zdało etap praktyczny		Przystąpiło do dwóch etapów egzaminu	Otrzymało dyplom (spośród zdających 2 etapy egzaminu)	
		liczba	liczba	%	liczba	liczba	%	liczba	liczba	%
1.	512[05]	630	528	83,8%	613	607	99,0%	613	514	83,8%
2.	514[01]	54	54	100,0%	52	51	98,1%	52	51	98,1%
3.	522[01]	873	827	94,7%	856	844	98,6%	853	803	94,1%
4.	613[01]	5	5	100,0%	5	5	100,0%	5	5	100,0%
5.	621[01]	2	0	0,0%	1	1	100,0%	1	0	0,0%
6.	712[01]	1	0	0,0%	1	1	100,0%	1	0	0,0%
7.	712[06]	55	43	78,2%	53	53	100,0%	52	41	78,8%
8.	713[02]	32	31	96,9%	29	28	96,6%	29	27	93,1%
9.	713[05]	9	9	100,0%	9	8	88,9%	9	8	88,9%
10.	713[06]	32	26	81,3%	29	28	96,6%	29	23	79,3%
11.	713[08]	46	31	67,4%	45	45	100,0%	44	29	65,9%
12.	714[01]	7	5	71,4%	4	4	100,0%	4	4	100,0%
13.	714[03]	12	8	66,7%	11	11	100,0%	11	8	72,7%
14.	721[03]	11	8	72,7%	11	11	100,0%	11	8	72,7%
15.	722[02]	13	13	100,0%	15	12	80,0%	12	9	75,0%
16.	722[03]	13	12	92,3%	13	11	84,6%	11	10	90,9%
17.	723[02]	18	11	61,1%	16	16	100,0%	16	10	62,5%
18.	723[04]	138	99	71,7%	133	127	95,5%	131	95	72,5%
19.	724[01]	11	5	45,5%	9	8	88,9%	9	4	44,4%
20.	724[02]	33	29	87,9%	31	30	96,8%	31	28	90,3%
21.	725[01]	6	6	100,0%	6	5	83,3%	6	5	83,3%
22.	734[02]	2	0	0,0%	1	1	100,0%	1	0	0,0%
23.	741[01]	21	10	47,6%	19	19	100,0%	19	9	47,4%
24.	741[02]	16	11	68,8%	16	16	100,0%	16	11	68,8%

Lp.	Symbol cyfrowy zawodu	Przystąpiło do etapu pisemnego	Zdało etap pisemny		Przystąpiło do etapu praktycznego	Zdało etap praktyczny		Przystąpiło do dwóch etapów egzaminu	Otrzymało dyplom (spośród zdających 2 etapy egzaminu)	
		liczba	liczba	%	liczba	liczba	%	liczba	liczba	%
25.	741[03]	1	1	100,0%	1	1	100,0%	1	1	100,0%
26.	742[01]	15	15	100,0%	14	13	92,9%	14	13	92,9%
27.	744[01]	3	2	66,7%	3	3	100,0%	3	2	66,7%
28.	825[01]	11	11	100,0%	8	8	100,0%	8	8	100,0%
29.	827[01]	12	10	83,3%	12	12	100,0%	12	10	83,3%
30.	913[01]	2	2	100,0%	2	1	50,0%	2	1	50,0%
Łącznie:		2084	1812	86,9%	2018	1980	98,1%	2006	1737	86,6%

WYNIKI ZDAJĄCYCH W ROZBICIU NA TYPY SZKÓŁ

Tabela 10. Wyniki egzaminu zawodowego - zasadnicze szkoły zawodowe

Lp.	Symbol cyfrowy zawodu	Przystąpiło do etapu pisemnego	Zdało etap pisemny		Przystąpiło do etapu praktycznego	Zdało etap praktyczny		Przystąpiło do dwóch etapów egzaminu	Otrzymało dyplom (spośród zdających 2 etapy egzaminu)	
		liczba	liczba	%	liczba	liczba	%	liczba	liczba	%
1.	512[05]	1254	1044	83,3%	1208	1198	99,2%	1199	1005	83,8%
2.	513[02]	9	9	100,0%	9	8	88,9%	9	8	88,9%
3.	514[01]	64	64	100,0%	58	57	98,3%	58	57	98,3%
4.	522[01]	908	857	94,4%	878	865	98,5%	874	822	94,1%
5.	613[01]	30	28	93,3%	28	26	92,9%	28	24	85,7%
6.	621[01]	25	16	64,0%	22	22	100,0%	22	16	72,7%
7.	712[01]	19	14	73,7%	17	15	88,2%	17	12	70,6%
8.	712[02]	22	21	95,5%	21	21	100,0%	21	20	95,2%
9.	712[04]	23	8	34,8%	20	20	100,0%	20	8	40,0%
10.	712[06]	311	244	78,5%	254	252	99,2%	253	207	81,8%
11.	713[02]	120	110	91,7%	111	109	98,2%	109	100	91,7%
12.	713[05]	56	51	91,1%	49	45	91,8%	49	41	83,7%
13.	713[06]	240	197	82,1%	222	218	98,2%	222	183	82,4%
14.	713[08]	46	31	67,4%	45	45	100,0%	44	29	65,9%
15.	714[01]	27	20	74,1%	21	19	90,5%	21	17	81,0%
16.	714[03]	34	24	70,6%	29	29	100,0%	29	21	72,4%
17.	721[01]	9	9	100,0%	9	9	100,0%	9	9	100,0%
18.	721[03]	42	24	57,1%	34	34	100,0%	34	19	55,9%
19.	722[02]	51	51	100,0%	54	51	94,4%	50	47	94,0%
20.	722[03]	91	75	82,4%	88	81	92,0%	82	65	79,3%
21.	723[02]	66	37	56,1%	61	61	100,0%	61	36	59,0%
22.	723[03]	89	71	79,8%	78	78	100,0%	78	65	83,3%
23.	723[04]	698	539	77,2%	609	584	95,9%	605	478	79,0%
24.	724[01]	97	66	68,0%	81	75	92,6%	80	56	70,0%
25.	724[02]	95	85	89,5%	92	89	96,7%	92	81	88,0%
26.	724[05]	118	94	79,7%	112	90	80,4%	111	75	67,6%
27.	725[01]	58	57	98,3%	59	55	93,2%	57	53	93,0%
28.	734[02]	12	6	50,0%	11	11	100,0%	11	6	54,5%
29.	741[01]	128	81	63,3%	115	115	100,0%	114	77	67,5%
30.	741[02]	16	11	68,8%	16	16	100,0%	16	11	68,8%
31.	741[03]	1	1	100,0%	1	1	100,0%	1	1	100,0%
32.	742[01]	81	76	93,8%	77	76	98,7%	77	72	93,5%
33.	743[01]	26	11	42,3%	23	23	100,0%	23	10	43,5%
34.	744[01]	3	2	66,7%	3	3	100,0%	3	2	66,7%
35.	825[01]	11	11	100,0%	8	8	100,0%	8	8	100,0%
36.	827[01]	13	11	84,6%	13	13	100,0%	13	11	84,6%
37.	913[01]	25	23	92,0%	26	22	84,6%	24	19	79,2%
Łącznie:		4918	4079	82,9%	4562	4444	97,4%	4524	3771	83,4%

Tabela 11. Wyniki egzaminu zawodowego – szkoły policealne

Lp.	Symbol cyfrowy zawodu	Przystąpiło do etapu pisemnego	Zdało etap pisemny		Przystąpiło do etapu praktycznego	Zdało etap praktyczny		Przystąpiło do dwóch etapów egzaminu	Otrzymało dyplom (spośród zdających 2 etapy egzaminu)	
		liczba	liczba	%	liczba	liczba	%	liczba	liczba	%
1.	513[02]	210	210	100,0%	207	185	89,4%	202	182	90,1%
2.	613[01]	33	33	100,0%	33	33	100,0%	32	32	100,0%
3.	712[07]	1	0	0,0%						
Łącznie:		244	243	99,6%	240	218	90,8%	234	214	91,5%

Tabela 12. Wyniki egzaminu zawodowego – szkoły publiczne

Lp.	Symbol cyfrowy zawodu	Przystąpiło do etapu pisemnego	Zdało etap pisemny		Przystąpiło do etapu praktycznego	Zdało etap praktyczny		Przystąpiło do dwóch etapów egzaminu	Otrzymało dyplom (spośród zdających 2 etapy egzaminu)	
		liczba	liczba	%	liczba	liczba	%	liczba	liczba	%
1.	512[05]	1068	899	84,2%	1026	1016	99,0%	1017	862	84,8%
2.	513[02]	152	152	100,0%	147	141	95,9%	145	140	96,6%
3.	514[01]	24	24	100,0%	22	22	100,0%	22	22	100,0%
4.	522[01]	757	719	95,0%	730	721	98,8%	728	690	94,8%
5.	613[01]	63	61	96,8%	61	59	96,7%	60	56	93,3%
6.	621[01]	25	16	64,0%	22	22	100,0%	22	16	72,7%
7.	712[01]	19	14	73,7%	17	15	88,2%	17	12	70,6%
8.	712[02]	22	21	95,5%	21	21	100,0%	21	20	95,2%
9.	712[04]	23	8	34,8%	20	20	100,0%	20	8	40,0%
10.	712[06]	298	235	78,9%	243	241	99,2%	242	199	82,2%
11.	713[02]	118	108	91,5%	109	107	98,2%	107	98	91,6%
12.	713[05]	53	48	90,6%	47	43	91,5%	47	39	83,0%
13.	713[06]	240	197	82,1%	222	218	98,2%	222	183	82,4%
14.	713[08]	46	31	67,4%	45	45	100,0%	44	29	65,9%
15.	714[01]	26	19	73,1%	20	18	90,0%	20	16	80,0%
16.	714[03]	33	24	72,7%	28	28	100,0%	28	21	75,0%
17.	721[01]	9	9	100,0%	9	9	100,0%	9	9	100,0%
18.	721[03]	42	24	57,1%	34	34	100,0%	34	19	55,9%
19.	722[02]	48	48	100,0%	51	50	98,0%	47	46	97,9%
20.	722[03]	85	70	82,4%	82	77	93,9%	77	61	79,2%
21.	723[02]	66	37	56,1%	61	61	100,0%	61	36	59,0%
22.	723[03]	89	71	79,8%	78	78	100,0%	78	65	83,3%
23.	723[04]	637	499	78,3%	551	531	96,4%	548	442	80,7%
24.	724[01]	97	66	68,0%	81	75	92,6%	80	56	70,0%
25.	724[02]	94	84	89,4%	91	89	97,8%	91	81	89,0%
26.	724[05]	118	94	79,7%	112	90	80,4%	111	75	67,6%
27.	725[01]	58	57	98,3%	59	55	93,2%	57	53	93,0%
28.	734[02]	12	6	50,0%	11	11	100,0%	11	6	54,5%
29.	741[01]	126	81	64,3%	113	113	100,0%	112	77	68,8%
30.	741[02]	14	9	64,3%	14	14	100,0%	14	9	64,3%
31.	741[03]	1	1	100,0%	1	1	100,0%	1	1	100,0%
32.	742[01]	81	76	93,8%	77	76	98,7%	77	72	93,5%
33.	743[01]	26	11	42,3%	23	23	100,0%	23	10	43,5%
34.	744[01]	3	2	66,7%	3	3	100,0%	3	2	66,7%
35.	825[01]	11	11	100,0%	8	8	100,0%	8	8	100,0%
36.	827[01]	13	11	84,6%	13	13	100,0%	13	11	84,6%
37.	913[01]	25	23	92,0%	26	22	84,6%	24	19	79,2%
Łącznie:		4622	3866	83,6%	4278	4170	97,5%	4241	3569	84,2%

Tabela 13. Wyniki egzaminu zawodowego – szkoły niepubliczne

Lp.	Symbol cyfrowy zawodu	Przystąpiło do etapu pisemnego	Zdało etap pisemny		Przystąpiło do etapu praktycznego	Zdało etap praktyczny		Przystąpiło do dwóch etapów egzaminu	Otrzymało dyplom (spośród zdających 2 etapy egzaminu)	
		liczba	liczba	%	liczba	liczba	%	liczba	liczba	%
1.	512[05]	186	145	78,0%	182	182	100,0%	182	143	78,6%
2.	513[02]	67	67	100,0%	69	52	75,4%	66	50	75,8%
3.	514[01]	40	40	100,0%	36	35	97,2%	36	35	97,2%
4.	522[01]	151	138	91,4%	148	144	97,3%	146	132	90,4%
5.	712[06]	13	9	69,2%	11	11	100,0%	11	8	72,7%
6.	712[07]	1	0	0,0%						
7.	713[02]	2	2	100,0%	2	2	100,0%	2	2	100,0%
8.	713[05]	3	3	100,0%	2	2	100,0%	2	2	100,0%
9.	714[01]	1	1	100,0%	1	1	100,0%	1	1	100,0%
10.	714[03]	1	0	0,0%	1	1	100,0%	1	0	0,0%
11.	722[02]	3	3	100,0%	3	1	33,3%	3	1	33,3%
12.	722[03]	6	5	83,3%	6	4	66,7%	5	4	80,0%
13.	723[04]	61	40	65,6%	58	53	91,4%	57	36	63,2%
14.	724[02]	1	1	100,0%	1	0	0,0%	1	0	0,0%
15.	741[01]	2	0	0,0%	2	2	100,0%	2	0	0,0%
16.	741[02]	2	2	100,0%	2	2	100,0%	2	2	100,0%
Łącznie:		540	456	84,4%	524	492	93,9%	517	416	80,5%