



Okręgowa Komisja Egzaminacyjna w Krakowie, Wydział Egzaminów Zawodowych
os. Szkolne 37, 31-978 Kraków, tel. (012) 68 32 181-183 fax: (012) 68 32 180
e-mail: oke@oke.krakow.pl, egzaw@oke.krakow.pl; www.oke.krakow.pl

WYNIKI OGÓLNE
Z EGZAMINU POTWIERDZAJĄCEGO KWALIFIKACJE
ZAWODOWE
DLA ABSOLWENTÓW
ZASADNICZYCH SZKÓŁ ZAWODOWYCH

WOJEWÓDZTWO PODKARPACKIE

sesja letnia 2015

Kraków 2015

SPIS TREŚCI

I.	OZNACZENIA STOSOWANE W SPRAWOZDANIU.....	4
II.	OGÓLNE INFORMACJE O EGZAMINIE DLA ABSOLWENTÓW ZASADNICZYCH SZKÓŁ ZAWODOWYCH.....	5
III.	ORGANIZACJA I PRZEBIEG EGZAMINU DLA ABSOLWENTÓW ZASADNICZYCH SZKÓŁ ZAWODOWYCH.....	6
	<i>Wstęp.....</i>	<i>6</i>
	<i>Organizacja i przebieg etapu pisemnego.....</i>	<i>7</i>
	<i>Organizacja i przebieg etapu praktycznego.....</i>	<i>7</i>
IV.	WYNIKI EGZAMINU ZAWODOWEGO W OKRĘGU.....	9
	<i>Wyniki ogólne egzaminu zawodowego dla całej populacji zdających w OKE w Krakowie.....</i>	<i>9</i>
V.	WYNIKI EGZAMINU ZAWODOWEGO W WOJEWÓDZTWIE.....	11
	<i>Wyniki ogólne egzaminu zawodowego.....</i>	<i>11</i>
	<i>Wyniki zdających o specjalnych potrzebach edukacyjnych.....</i>	<i>12</i>
	<i>Wyniki młodocianych pracowników.....</i>	<i>12</i>
	<i>Wyniki zdających w rozbiciu na typy szkół.....</i>	<i>13</i>

I. OZNACZENIA STOSOWANE W SPRAWOZDANIU

W celu poprawy czytelności tabel i wykresów, w opracowaniu zastosowano symbole cyfrowe zawodów oraz kody województw. Tabela 1 zawiera kody województw z terenu działania OKE w Krakowie. W tabeli 2 przedstawiono symbole cyfrowe i nazwy zawodów, dla których przeprowadzany był egzamin potwierdzający kwalifikacje zawodowe w sesji letniej 2015 roku.

Tabela 1. Nazwy i kody województw

Nazwa województwa	lubelskie	małopolskie	Podkarpackie
Kod województwa	06	12	18

Tabela 2. Symbole cyfrowe i nazwy zawodów

Symbol cyfrowy zawodu	Nazwa zawodu	Symbol cyfrowy zawodu	Nazwa zawodu
512[05]	Kucharz małej gastronomii	723[03]	Mechanik-operator pojazdów i maszyn rolniczych
513[02]	Opiekun medyczny	723[04]	Mechanik pojazdów samochodowych
514[01]	Fryzjer	723[05]	Monter-instalator urządzeń technicznych w budownictwie wiejskim
522[01]	Sprzedawca	724[01]	Elektryk
613[01]	Rolnik	724[02]	Elektromechanik pojazdów samochodowych
621[01]	Ogrodnik	724[05]	Elektromechanik
711[02]	Górnik eksploatacji podziemnej	725[01]	Monter-elektronik
712[04]	Monter konstrukcji budowlanych	725[02]	Monter sieci i urządzeń telekomunikacyjnych
712[06]	Murarz	725[03]	Monter mechatronik
713[02]	Monter instalacji i urządzeń sanitarnych	734[02]	Introligator
713[05]	Posadzkarz	741[01]	Cukiernik
713[06]	Technolog robót wykończeniowych w budownictwie	741[02]	Piekarz
713[08]	Monter izolacji budowlanych	741[03]	Rzeźnik-wędliniarz
713[09]	Monter izolacji przemysłowych	742[01]	Stolarz
714[01]	Malarz-tapeciarz	743[01]	Krawiec
714[03]	Lakiernik	743[04]	Rękodzielnik wyrobów włókienniczych
721[03]	Blacharz samochodowy	744[01]	Kaletnik
721[05]	Blacharz izolacji przemysłowych	811[02]	Wiertacz odwiertów eksploatacyjnych i geofizycznych
722[02]	Operator obrabiarek skrawających	825[01]	Drukarz
722[03]	Ślusarz	913[01]	Pracownik pomocniczy obsługi hotelowej
723[02]	Mechanik-monter maszyn i urządzeń		

II. OGÓLNE INFORMACJE O EGZAMINIE DLA ABSOLWENTÓW ZASADNICZYCH SZKÓŁ ZAWODOWYCH

Na egzaminie potwierdzającym kwalifikacje zawodowe sprawdzane są wiadomości i umiejętności, które zostały zapisane w standardzie wymagań egzaminacyjnych dla danego zawodu.

Standardy wymagań egzaminacyjnych dla poszczególnych zawodów ustalone zostały rozporządzeniem Ministra Edukacji Narodowej, z dnia 10 marca 2010 r. w sprawie standardów wymagań będących podstawą przeprowadzenia egzaminu potwierdzającego kwalifikacje zawodowe (Dz. U. Nr 103, Poz. 652 z późniejszymi zmianami).

Struktura egzaminu odpowiada strukturze standardów wymagań egzaminacyjnych dla zawodu i obejmuje dwa etapy: etap pisemny i etap praktyczny. Przystąpienie do egzaminu jest równoznaczne z przystąpieniem do co najmniej jednego z etapów egzaminu.

Etap pisemny składa się z dwóch części. Podczas części I zdający rozwiązują zadania sprawdzające wiadomości i umiejętności właściwe dla kwalifikacji w danym zawodzie, w części II – zadania sprawdzające wiadomości i umiejętności związane z zatrudnieniem i działalnością gospodarczą.

Sprawdzone w etapie pisemnym umiejętności, są pogrupowane w obszary wymagań:

- umiejętności sprawdzane w części pierwszej ujęte są w trzech obszarach:
 - czytanie ze zrozumieniem informacji przedstawionych w formie opisów, instrukcji, rysunków, szkiców, wykresów, dokumentacji technicznych i technologicznych,
 - przetwarzanie danych liczbowych i operacyjnych,
 - bezpieczne wykonywanie zadań zawodowych zgodnie z przepisami bezpieczeństwa i higieny pracy, ochrony przeciwpożarowej oraz ochrony środowiska.
- umiejętności sprawdzane w części drugiej ujęte są w dwóch obszarach:
 - czytanie ze zrozumieniem informacji przedstawionych w formie opisów, instrukcji, tabel, wykresów,
 - przetwarzanie danych liczbowych i operacyjnych.

Etap pisemny przeprowadzany jest w formie testu składającego się z zadań zamkniętych zawierających cztery odpowiedzi do wyboru, z których tylko jedna odpowiedź jest prawidłowa. W części I test zawiera 50 zadań, a w części II – 20 zadań. Czas trwania etapu pisemnego dla wszystkich zawodów wynosi 120 minut.

Przyjęto, że w etapie pisemnym zdający może otrzymać za każde prawidłowo rozwiązane zadanie 1 punkt. Zdający zda ten etap egzaminu, jeśli uzyska:

- z części I – co najmniej 50% punktów możliwych do uzyskania,
- z części II – co najmniej 30% punktów możliwych do uzyskania.

Etap praktyczny powinien sprawdzać określony zakres praktycznych umiejętności dla zawodu wynikających z tematów zadań ustalonych w standardzie wymagań egzaminacyjnych. W tym etapie zdający wykonuje zadanie egzaminacyjne w formie testu praktycznego. Czas trwania etapu praktycznego nie może być krótszy niż 180 minut i dłuższy niż 240 minut.

Umiejętności sprawdzane w tym etapie pogrupowane są w czterech obszarach wymagań:

- planowanie czynności związanych z wykonaniem zadania,
- organizowanie stanowiska pracy,
- wykonywanie zadania egzaminacyjnego z zachowaniem przepisów bezpieczeństwa i higieny pracy, ochrony przeciwpożarowej i ochrony środowiska,
- prezentowanie efektu wykonanego zadania.

W etapie praktycznym ocenie podlegają zarówno sposób wykonania zadania praktycznego jak i efekt końcowy. Egzaminatorzy oceniają zgodnie z ustalonymi kryteriami opracowanymi dla danego zadania. Warunkiem koniecznym zaliczenia tego etapu jest otrzymanie co najmniej 75% punktów z możliwych do uzyskania.

Egzamin zawodowy jest zdany, jeśli zdający spełni wymagania ustalone dla obu etapów egzaminu.

Absolwenci, którzy przystąpili do egzaminu zawodowego i zaliczyli oba etapy go otrzymują dyplom potwierdzający kwalifikacje w danym zawodzie oraz są także uprawnieni do otrzymania suplementu do dyplomu „EUROPASS” w języku polskim i angielskim.

III. ORGANIZACJA I PRZEBIEG EGZAMINU DLA ABSOLWENTÓW ZASADNICZYCH SZKÓŁ ZAWODOWYCH

WSTĘP

Tryb przeprowadzania egzaminu potwierdzającego kwalifikacje zawodowe dla wszystkich zdających w całej Polsce był identyczny i wynikał z rozporządzenia MEN z dnia 30 kwietnia 2007 r. w sprawie warunków i sposobu oceniania, klasyfikowania i promowania uczniów i słuchaczy oraz przeprowadzania sprawdzianów w szkołach publicznych, z późniejszymi zmianami.

Terminy przeprowadzenia egzaminu zawodowego ustalone zostały przez Dyrektora Centralnej Komisji Egzaminacyjnej: dla etapu pisemnego — 15 czerwca 2015 roku, dla etapu praktycznego — od 30 czerwca 2015 roku.

Od stycznia 2009 roku dla przewodniczących szkolnych zespołów nadzorujących (PSZN), kierowników ośrodków egzaminacyjnych (KOE) i egzaminatorów na platformie MOODLE OKE w Krakowie uruchomione zostały kursy e-learningowe, które mają na celu:

- zapoznanie uczestników z obowiązującymi aktami prawnymi i procedurami związanymi z przeprowadzaniem egzaminów,
- udostępnienie niezbędnych do przeprowadzenia egzaminów formularzy i druków,
- umożliwienie szybkiej wymiany informacji pomiędzy Okręgową Komisją Egzaminacyjną a osobami przeprowadzającymi egzamin.

W etapie pisemnym egzaminu zdający rozwiązywali test sprawdzający, złożony z 70 zadań zamkniętych. W każdym zadaniu podane były cztery odpowiedzi, z których tylko jedna była prawidłowa. Zadania o numerach od 1 do 50 stanowiły część pierwszą testu, sprawdzającą wiadomości i umiejętności właściwe dla kwalifikacji w danym zawodzie, a zadania o numerach od 51 do 70 stanowiły część drugą testu, sprawdzającą wiadomości i umiejętności związane z zatrudnieniem i działalnością gospodarczą. Zadania części drugiej były jednakowe dla wszystkich zawodów.

Zdający zaznaczali odpowiedzi na kartach odpowiedzi, które zostały sczytane w OKE.

W etapie praktycznym egzaminu zdający w danym zawodzie losowali stanowisko egzaminacyjne, na którym wykonywali zadanie praktyczne.

Wykonanie zadania egzaminacyjnego przez zdającego, obserwował i oceniał podczas egzaminu zespół egzaminacyjny, stosując kryteria oceny wykonania zadań egzaminacyjnych, opracowane przez Komisję Centralną dla egzaminu potwierdzającego kwalifikacje zawodowe w danym zawodzie. Zespół egzaminacyjny wypełniał arkusze obserwacji i kartę obserwacji, wpisując liczbę punktów uzyskanych przez zdającego za wykonanie zadania egzaminacyjnego. Każdy zdający oceniany był przez trzech egzaminatorów. Karty obserwacji wypełnione przez egzaminatorów zostały sczytane w OKE.

Na terenie Okręgowej Komisji Egzaminacyjnej w Krakowie chęć zdawania egzaminu potwierdzającego kwalifikacje zawodowe zgłosiło 721 osób, kształcących się w 41 zawodach. Nie wszyscy absolwenci, którzy zadeklarowali przystąpienie do egzaminu potwierdzającego kwalifikacje zawodowe, zgłosili się na egzamin.

Absolwenci, którzy przystąpili do egzaminu potwierdzającego kwalifikacje zawodowe zorganizowanego przez OKE w Krakowie i spełnili wymagania określone w rozporządzeniu w sprawie warunków i sposobu oceniania, klasyfikowania i promowania uczniów i słuchaczy oraz przeprowadzania sprawdzianów i egzaminów w szkołach publicznych, otrzymali dyplomy potwierdzające kwalifikacje w danym zawodzie, wystawione z datą 28 sierpnia 2015 r. Ponadto zdający, którzy uzyskali dyplom i złożyli odpowiednie wnioski otrzymali suplementy do dyplomów „EUROPASS” w języku polskim i angielskim.

ORGANIZACJA I PRZEBIEG ETAPU PISEMNEGO

Do etapu pisemnego zgłoszonych zostało 650 osób, natomiast przystąpiło 400 osób (61,5% zgłoszonych). Etap pisemny egzaminu zawodowego przeprowadzony został w dniu 15 czerwca 2015 roku w 198 szkołach na terenie działania OKE w Krakowie: 64 szkołach województwa lubelskiego, 79 szkołach województwa małopolskiego i 55 szkołach województwa podkarpackiego. W poniższej tabeli przedstawiono zestawienie liczby placówek, w których przeprowadzany był etap pisemny. Zestawienie sporządzono uwzględniając podział na typy szkół.

Tabela 3. Liczba szkół, w których odbywał się etap pisemny egzaminu

Województwo	Szkoły publiczne		Razem publiczne	Szkoły niepubliczne		Razem nie-publiczne	Razem
	Zasadnicze Szkoły Zawodowe	Policealne		Zasadnicze Szkoły Zawodowe	Policealne		
lubelskie	55	2	57	7	0	7	64
małopolskie	67	1	68	11	0	11	79
podkarpackie	55	0	55	0	0	0	55
Razem:	177	3	180	18	0	18	198

Nad przebiegiem etapu pisemnego w szkołach czuwaliby Przewodniczący Szkolnych Zespołów Nadzorujących – dyrektorzy szkół, natomiast w poszczególnych salach zespoły nadzorujące. W skład zespołów nadzorujących wchodziły nauczyciele zajęć edukacyjnych nie objętych egzaminem. W każdym zespole jeden z członków był pracownikiem innej szkoły.

Zgodnie z przyjętą procedurą, przewodniczący szkolnych zespołów nadzorujących w dniu egzaminu, w obecności przedstawicieli zdających, otworzyli koperty z zestawami egzaminacyjnymi. Zdający w tym samym zawodzie rozwiązywali w całym kraju jednakowe testy. Dla wielu zawodów, w celu zapewnienia samodzielności pracy zdających, zastosowano wersje równoległe testu.

ORGANIZACJA I PRZEBIEG ETAPU PRAKTYCZNEGO

Etap praktyczny odbywał się w dniach od 30 czerwca do 17 lipca 2015 roku. Do tego etapu zgłoszone zostały 184 osoby, natomiast przystąpiło 91 osób (49,5% zgłoszonych). Etap praktyczny egzaminu potwierdzającego kwalifikacje zawodowe został przeprowadzony w 41 upoważnionych ośrodkach egzaminacyjnych na terenie działania OKE w Krakowie: 12 ośrodkach województwa lubelskiego, 20 ośrodkach województwa małopolskiego i 9 ośrodkach województwa podkarpackiego. Wszystkie ośrodki egzaminacyjne mieściły się w 26 placówkach prowadzących kształcenie zawodowe (szkoły, CKP, CKU).

Za zorganizowanie i przeprowadzenie etapu praktycznego egzaminu odpowiedzialny był kierownik ośrodka egzaminacyjnego, którym był dyrektor upoważnionej szkoły/placówki.

Tabela 4. Liczba placówek, w których odbywał się egzamin

Województwo	Liczba zawodów w jednej placówce				Razem
	7	3	2	1	
lubelskie			2	8	10
małopolskie	1	1	2	6	10
podkarpackie		1	1	4	6
Razem:	1	2	5	18	26

Tabela 5. Liczba ośrodków egzaminacyjnych przeprowadzających egzamin praktyczny

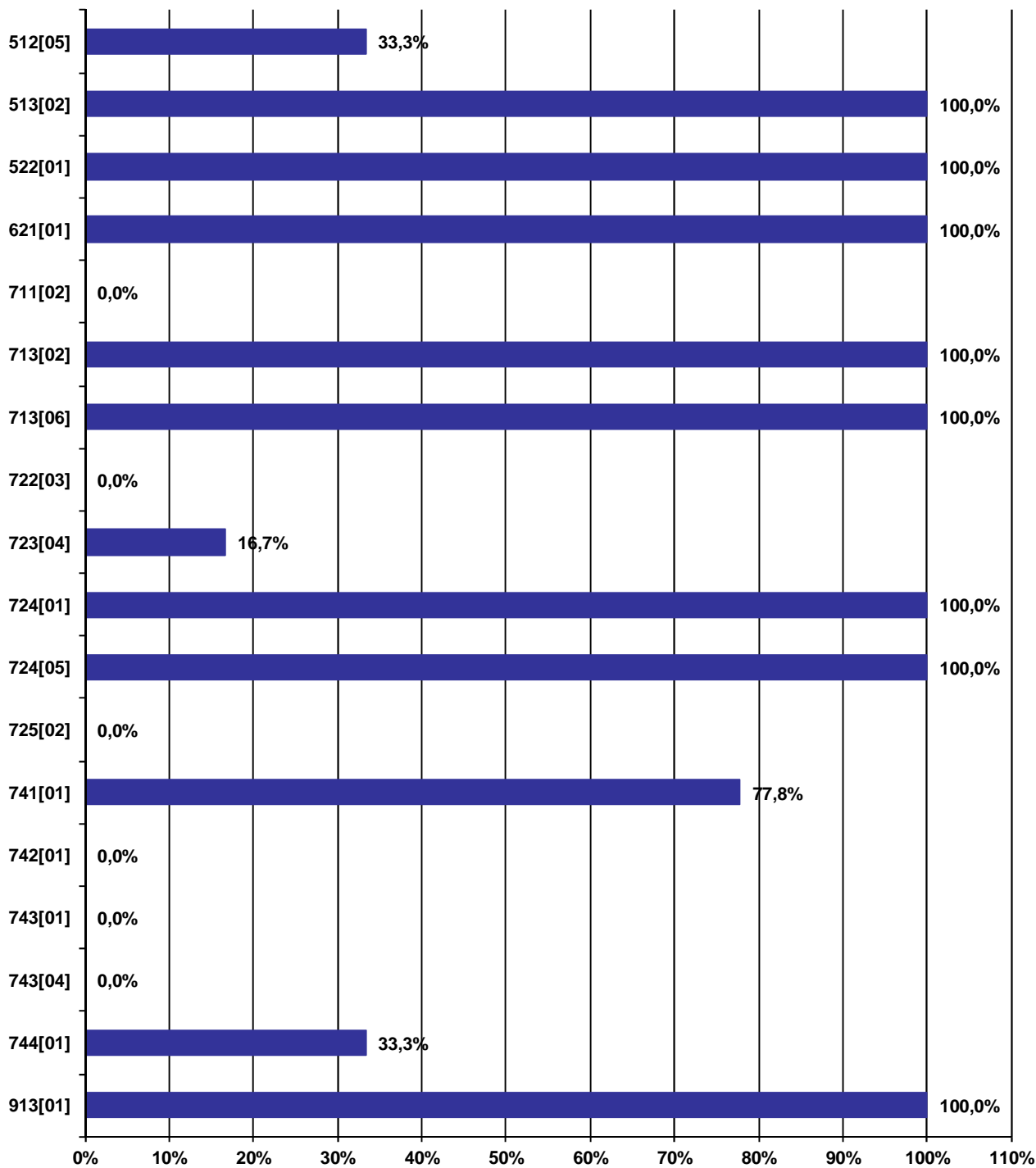
Lp.	Symbol cyfrowy zawodu	Nazwa zawodu	06	12	18	Razem
1	512[05]	Kucharz małej gastronomii	1	1	1	3
2	513[02]	Opiekun medyczny	1			1
3	514[01]	Fryzjer	1			1
4	522[01]	Sprzedawca		1	1	2
5	613[01]	Rolnik		1		1
6	621[01]	Ogrodnik		1		1
7	711[02]	Górnik eksploatacji podziemnej		1		1
8	712[04]	Monter konstrukcji budowlanych		1		1
9	712[06]	Murarz	1			1
10	713[02]	Monter instalacji i urządzeń sanitarnych		1		1
11	713[05]	Posadzkarz				0
12	713[06]	Technolog robót wykończeniowych w budownictwie	1	1	1	3
13	713[08]	Monter izolacji budowlanych				0
14	713[09]	Monter izolacji przemysłowych				0
15	714[01]	Malarz-tapeciarz				0
16	714[03]	Lakiernik				0
17	721[03]	Blacharz samochodowy				0
18	721[05]	Blacharz izolacji przemysłowych				0
19	722[02]	Operator obrabiarek skrawających			1	1
20	722[03]	Ślusarz		1		1
21	723[02]	Mechanik-monter maszyn i urządzeń	1			1
22	723[03]	Mechanik-operator pojazdów i maszyn rolniczych	1	1		2
23	723[04]	Mechanik pojazdów samochodowych	1	2	1	4
24	723[05]	Monter-instalator urządzeń technicznych w budownictwie wiejskim			1	1
25	724[01]	Elektryk		1		1
26	724[02]	Elektromechanik pojazdów samochodowych	1	1	1	3
27	724[05]	Elektromechanik	1	1		2
28	725[01]	Monter-elektronik				0
29	725[02]	Monter sieci i urządzeń telekomunikacyjnych	1			1
30	725[03]	Monter mechatronik				0
31	734[02]	Introligator				0
32	741[01]	Cukiernik	1	1	1	3
33	741[02]	Piekarz				0
34	741[03]	Rzeźnik-wędliniarz				0
35	742[01]	Stolarz			1	1
36	743[01]	Krawiec		1		1
37	743[04]	Rękodzielnik wyrobów włókienniczych		1		1
38	744[01]	Kaletnik		1		1
39	811[02]	Wiertacz odwiertów eksploatacyjnych i geofizycznych				0
40	825[01]	Drukarz				0
41	913[01]	Pracownik pomocniczy obsługi hotelowej		1		1
Łącznie:			12	20	9	41

IV. WYNIKI EGZAMINU ZAWODOWEGO W OKRĘGU

WYNIKI OGÓLNE EGZAMINU ZAWODOWEGO DLA CAŁEJ POPULACJI ZDAJĄCYCH W OKE W KRAKOWIE

Tabela 6. Wyniki egzaminu zawodowego w okręgu

Lp.	Symbol cyfrowy zawodu	Liczba zgłoszonych		Przystąpiło do etapu pisemnego		Zdało etap pisemny		Przystąpiło do etapu praktycznego		Zdało etap praktyczny		Przystąpiło do dwóch etapów egzaminu	Otrzymało dyplom (spośród zdających 2 etapy egzaminu)	
		etap pisemny	etap prakt.	liczba	%	liczba	%	liczba	%	liczba	%	liczba	liczba	%
1.	512[05]	123	19	76	61,8%	39	51,3%	9	47,4%	8	88,9%	9	3	33,3%
2.	513[02]	3	3	3	100,0%	3	100,0%	2	66,7%	2	100,0%	2	2	100,0%
3.	514[01]	36	1	28	77,8%	13	46,4%	0	0,0%					
4.	522[01]	19	3	12	63,2%	7	58,3%	1	33,3%	1	100,0%	1	1	100,0%
5.	613[01]	2	1	1	50,0%	1	100,0%	0	0,0%					
6.	621[01]	3	3	3	100,0%	3	100,0%	2	66,7%	2	100,0%	2	2	100,0%
7.	711[02]	30	8	23	76,7%	14	60,9%	4	50,0%	0	0,0%	1	0	0,0%
8.	712[04]	1	1	1	100,0%	1	100,0%	1	100,0%	1	100,0%			
9.	712[06]	35	2	20	57,1%	17	85,0%	1	50,0%	1	100,0%			
10.	713[02]	11	9	5	45,5%	5	100,0%	2	22,2%	2	100,0%	1	1	100,0%
11.	713[05]	1	0	1	100,0%	1	100,0%							
12.	713[06]	34	18	17	50,0%	14	82,4%	6	33,3%	6	100,0%	2	2	100,0%
13.	713[08]	1	0	1	100,0%	1	100,0%							
14.	713[09]	3	0	2	66,7%	2	100,0%							
15.	714[01]	2	0	1	50,0%	0	0,0%							
16.	714[03]	1	0	0	0,0%									
17.	721[03]	4	0	3	75,0%	2	66,7%							
18.	721[05]	1	0	1	100,0%	1	100,0%							
19.	722[02]	12	2	4	33,3%	1	25,0%	0	0,0%					
20.	722[03]	25	3	11	44,0%	3	27,3%	1	33,3%	1	100,0%	1	0	0,0%
21.	723[02]	10	1	5	50,0%	2	40,0%	0	0,0%					
22.	723[03]	12	2	4	33,3%	2	50,0%	1	50,0%	1	100,0%			
23.	723[04]	120	48	64	53,3%	29	45,3%	21	43,8%	21	100,0%	6	1	16,7%
24.	723[05]	2	2	1	50,0%	0	0,0%	1	50,0%	1	100,0%			
25.	724[01]	21	8	14	66,7%	5	35,7%	3	37,5%	3	100,0%	1	1	100,0%
26.	724[02]	3	6	1	33,3%	1	100,0%	3	50,0%	3	100,0%			
27.	724[05]	24	9	11	45,8%	9	81,8%	3	33,3%	3	100,0%	1	1	100,0%
28.	725[01]	8	0	7	87,5%	6	85,7%							
29.	725[02]	1	1	1	100,0%	0	0,0%	1	100,0%	0	0,0%	1	0	0,0%
30.	725[03]	1	0	0	0,0%									
31.	734[02]	2	0	2	100,0%	2	100,0%							
32.	741[01]	57	22	47	82,5%	29	61,7%	18	81,8%	18	100,0%	18	14	77,8%
33.	741[02]	12	0	5	41,7%	3	60,0%							
34.	741[03]	4	0	4	100,0%	1	25,0%							
35.	742[01]	14	2	11	78,6%	5	45,5%	1	50,0%	1	100,0%	1	0	0,0%
36.	743[01]	3	1	2	66,7%	0	0,0%	1	100,0%	1	100,0%	1	0	0,0%
37.	743[04]	2	2	2	100,0%	0	0,0%	2	100,0%	0	0,0%	2	0	0,0%
38.	744[01]	3	4	3	100,0%	1	33,3%	4	100,0%	3	75,0%	3	1	33,3%
39.	811[02]	1	0	0	0,0%									
40.	825[01]	1	0	1	100,0%	1	100,0%							
41.	913[01]	2	3	2	100,0%	2	100,0%	3	100,0%	3	100,0%	2	2	100,0%
Łącznie:		650	184	400	61,5%	226	56,5%	91	49,5%	82	90,1%	55	31	56,4%



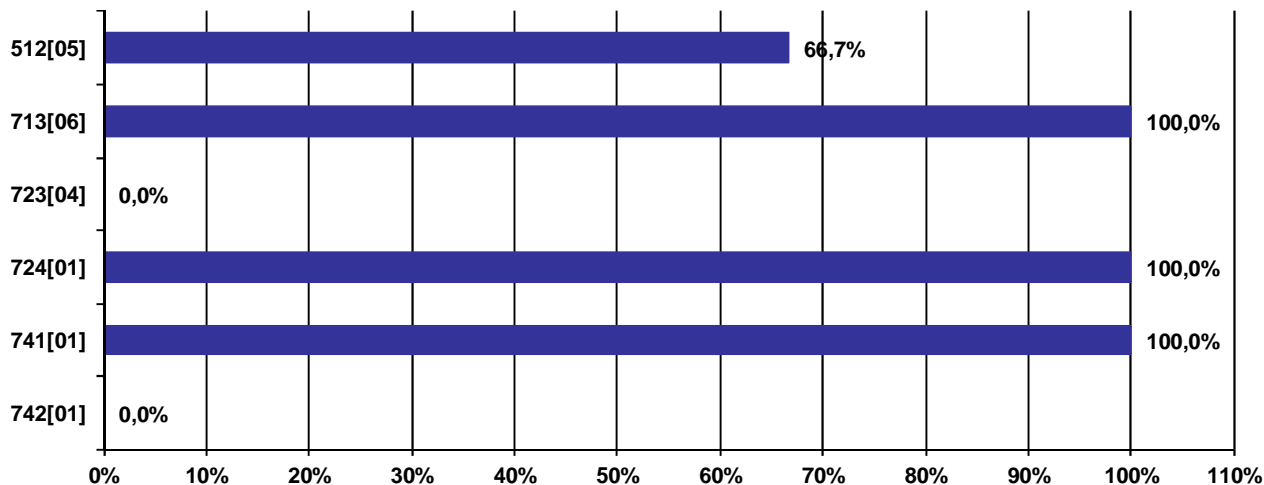
Wykres 1. Procent absolwentów, którzy zdali egzamin potwierdzający kwalifikacje zawodowe w poszczególnych zawodach

V. WYNIKI EGZAMINU ZAWODOWEGO W WOJEWÓDZTWIE

WYNIKI OGÓLNE EGZAMINU ZAWODOWEGO

Tabela 7. Wyniki egzaminu zawodowego w województwie

Lp.	Symbol cyfrowy zawodu	Liczba zgłoszonych		Przystąpiło do etapu pisemnego		Zdało etap pisemny		Przystąpiło do etapu praktycznego		Zdało etap praktyczny		Przystąpiło do dwóch etapów egzaminu	Otrzymało dyplom (spośród zdających 2 etapy egzaminu)	
		etap pisemny	etap prakt.	liczba	%	liczba	%	liczba	%	liczba	%	liczba	liczba	%
1.	512[05]	27	4	23	85,2%	9	39,1%	3	75,0%	3	100,0%	3	2	66,7%
2.	513[02]	0	0											
3.	514[01]	5	0	4	80,0%	1	25,0%							
4.	522[01]	5	2	3	60,0%	2	66,7%	0	0,0%					
5.	613[01]	0	0											
6.	621[01]	0	1					0	0,0%					
7.	711[02]	0	0											
8.	712[04]	0	0											
9.	712[06]	7	0	3	42,9%	3	100,0%							
10.	713[02]	4	2	1	25,0%	1	100,0%	0	0,0%					
11.	713[05]	1	0	1	100,0%	1	100,0%							
12.	713[06]	6	4	3	50,0%	3	100,0%	2	50,0%	2	100,0%	1	1	100,0%
13.	713[08]	0	0											
14.	713[09]	1	0	1	100,0%	1	100,0%							
15.	714[01]	0	0											
16.	714[03]	0	0											
17.	721[03]	2	0	2	100,0%	1	50,0%							
18.	721[05]	1	0	1	100,0%	1	100,0%							
19.	722[02]	4	2	1	25,0%	0	0,0%	0	0,0%					
20.	722[03]	13	0	4	30,8%	1	25,0%							
21.	723[02]	0	0											
22.	723[03]	2	0	1	50,0%	0	0,0%							
23.	723[04]	33	9	16	48,5%	8	50,0%	2	22,2%	2	100,0%	1	0	0,0%
24.	723[05]	2	2	1	50,0%	0	0,0%	1	50,0%	1	100,0%			
25.	724[01]	10	3	7	70,0%	2	28,6%	1	33,3%	1	100,0%	1	1	100,0%
26.	724[02]	1	2	0	0,0%			0	0,0%					
27.	724[05]	4	1	3	75,0%	3	100,0%	1	100,0%	1	100,0%			
28.	725[01]	0	0											
29.	725[02]	0	0											
30.	725[03]	0	0											
31.	734[02]	0	0											
32.	741[01]	14	3	10	71,4%	5	50,0%	2	66,7%	2	100,0%	2	2	100,0%
33.	741[02]	0	0											
34.	741[03]	4	0	4	100,0%	1	25,0%							
35.	742[01]	6	1	5	83,3%	1	20,0%	1	100,0%	1	100,0%	1	0	0,0%
36.	743[01]	0	0											
37.	743[04]	0	0											
38.	744[01]	0	0											
39.	811[02]	1	0	0	0,0%									
40.	825[01]	0	0											
41.	913[01]	0	0											
Łącznie:		153	36	94	61,4%	44	46,8%	13	36,1%	13	100,0%	9	6	66,7%



Wykres 2. Procent absolwentów, którzy zdali egzamin potwierdzający kwalifikacje zawodowe w poszczególnych zawodach

WYNIKI ZDAJĄCYCH O SPECJALNYCH POTRZEBACH EDUKACYJNYCH

Tabela 8. Wyniki egzaminu zawodowego zdających o specjalnych potrzebach edukacyjnych

Lp.	Symbol cyfrowy zawodu	Przystąpiło do etapu pisemnego	Zdało etap pisemny		Przystąpiło do etapu praktycznego	Zdało etap praktyczny		Przystąpiło do dwóch etapów egzaminu	Otrzymało dyplom (spośród zdających 2 etapy egzaminu)	
		liczba	liczba	%	liczba	liczba	%	liczba	liczba	%
1.	512[05]	12	3	25,0%						
2.	514[01]	1	0	0,0%						
3.	722[03]	2	1	50,0%						
4.	741[01]	2	1	50,0%	1	1	100,0%	1	1	100,0%
5.	742[01]	4	0	0,0%	1	1	100,0%	1	0	0,0%
Łącznie:		21	5	23,8%	2	2	100,0%	2	1	50,0%

WYNIKI MŁODOCIANYCH PRACOWNIKÓW

Tabela 9. Wyniki egzaminu zawodowego młodocianych pracowników

Lp.	Symbol cyfrowy zawodu	Przystąpiło do etapu pisemnego	Zdało etap pisemny		Przystąpiło do etapu praktycznego	Zdało etap praktyczny		Przystąpiło do dwóch etapów egzaminu	Otrzymało dyplom (spośród zdających 2 etapy egzaminu)	
		liczba	liczba	%	liczba	liczba	%	liczba	liczba	%
1.	522[01]	1	1	100,0%						
Łącznie:		1	1	100,0%						

WYNIKI ZDAJĄCYCH W ROZBICIU NA TYPY SZKÓŁ

Tabela 10. Wyniki egzaminu zawodowego - zasadnicze szkoły zawodowe

Lp.	Symbol cyfrowy zawodu	Przystąpiło do etapu pisemnego	Zdało etap pisemny		Przystąpiło do etapu praktycznego	Zdało etap praktyczny		Przystąpiło do dwóch etapów egzaminu	Otrzymało dyplom (spośród zdających 2 etapy egzaminu)	
		liczba	liczba	%	liczba	liczba	%	liczba	liczba	%
1.	512[05]	23	9	39,1%	3	3	100,0%	3	2	66,7%
2.	514[01]	4	1	25,0%						
3.	522[01]	3	2	66,7%						
4.	712[06]	3	3	100,0%						
5.	713[02]	1	1	100,0%						
6.	713[05]	1	1	100,0%						
7.	713[06]	3	3	100,0%	2	2	100,0%	1	1	100,0%
8.	713[09]	1	1	100,0%						
9.	721[03]	2	1	50,0%						
10.	721[05]	1	1	100,0%						
11.	722[02]	1	0	0,0%						
12.	722[03]	4	1	25,0%						
13.	723[03]	1	0	0,0%						
14.	723[04]	16	8	50,0%	2	2	100,0%	1	0	0,0%
15.	723[05]	1	0	0,0%	1	1	100,0%			
16.	724[01]	7	2	28,6%	1	1	100,0%	1	1	100,0%
17.	724[05]	3	3	100,0%	1	1	100,0%			
18.	741[01]	10	5	50,0%	2	2	100,0%	2	2	100,0%
19.	741[03]	4	1	25,0%						
20.	742[01]	5	1	20,0%	1	1	100,0%	1	0	0,0%
Łącznie:		94	44	46,8%	13	13	100,0%	9	6	66,7%

Tabela 11. Wyniki egzaminu zawodowego – szkoły publiczne

Lp.	Symbol cyfrowy zawodu	Przystąpiło do etapu pisemnego	Zdało etap pisemny		Przystąpiło do etapu praktycznego	Zdało etap praktyczny		Przystąpiło do dwóch etapów egzaminu	Otrzymało dyplom (spośród zdających 2 etapy egzaminu)	
		liczba	liczba	%	liczba	liczba	%	liczba	liczba	%
1.	512[05]	23	9	39,1%	3	3	100,0%	3	2	66,7%
2.	514[01]	4	1	25,0%						
3.	522[01]	3	2	66,7%						
4.	712[06]	3	3	100,0%						
5.	713[02]	1	1	100,0%						
6.	713[05]	1	1	100,0%						
7.	713[06]	3	3	100,0%	2	2	100,0%	1	1	100,0%
8.	713[09]	1	1	100,0%						
9.	721[03]	2	1	50,0%						
10.	721[05]	1	1	100,0%						
11.	722[02]	1	0	0,0%						
12.	722[03]	4	1	25,0%						
13.	723[03]	1	0	0,0%						
14.	723[04]	16	8	50,0%	2	2	100,0%	1	0	0,0%
15.	723[05]	1	0	0,0%	1	1	100,0%			
16.	724[01]	7	2	28,6%	1	1	100,0%	1	1	100,0%
17.	724[05]	3	3	100,0%	1	1	100,0%			
18.	741[01]	10	5	50,0%	2	2	100,0%	2	2	100,0%
19.	741[03]	4	1	25,0%						
20.	742[01]	5	1	20,0%	1	1	100,0%	1	0	0,0%
		94	44	46,8%	13	13	100,0%	9	6	66,7%