



<i>Rodzaj dokumentu:</i>	<b>Sprawozdanie za rok 2021</b>
<i>Egzamin:</i>	<b>Egzamin maturalny</b>
<i>Przedmiot:</i>	<b>Geografia</b>
<i>Poziom:</i>	<b>Poziom rozszerzony</b>
<i>Termin egzaminu:</i>	13 maja 2021 r.
<i>Data publikacji dokumentu:</i>	17 września 2021 r.

**Województwo podkarpackie**

**Opracowanie**

Wojciech Czernikiewicz (Centralna Komisja Egzaminacyjna)  
Marlena Kegel (Okręgowa Komisja Egzaminacyjna w Poznaniu)  
Mieczysław Sowa (Okręgowa Komisja Egzaminacyjna w Krakowie)

**Redakcja**

dr Wioletta Kozak (Centralna Komisja Egzaminacyjna)

**Opracowanie techniczne**

Andrzej Kaptur (Centralna Komisja Egzaminacyjna)

**Współpraca**

Beata Dobrosielska (Centralna Komisja Egzaminacyjna)  
Agata Wiśniewska (Centralna Komisja Egzaminacyjna)  
Pracownie ds. Analiz Wyników Egzaminacyjnych okręgowych komisji egzaminacyjnych

## Opis arkusza egzaminu maturalnego

W roku szkolnym 2020/2021 egzamin maturalny z geografii został przeprowadzany na podstawie wymagań egzaminacyjnych określonych w załączniku nr 2 do rozporządzenia Ministra Edukacji Narodowej z dnia 20 marca 2020 r.<sup>1</sup>

Arkusz egzaminacyjny z geografii zawierał 30 zadań otwartych i zamkniętych. Niektóre zadania składały się z części sprawdzających różne umiejętności. Zadania sprawdzały wiadomości oraz umiejętności w sześciu obszarach: dostrzeganie prawidłowości dotyczących środowiska przyrodniczego, życia i gospodarki człowieka oraz wzajemnych powiązań i zależności w systemie człowiek – przyroda – gospodarka (16 zadań), analiza i wyjaśnianie problemów demograficznych społeczeństw (4 zadania), proponowanie rozwiązań problemów występujących w środowisku geograficznym, zgodnie z koncepcją zrównoważonego rozwoju i zasadami współpracy, w tym międzynarodowej (1 zadanie), pozyskiwanie, przetwarzanie oraz prezentowanie informacji na podstawie różnych źródeł informacji geograficznej, w tym również technologii informacyjno-komunikacyjnych oraz Geograficznych Systemów Informacyjnych (18 zadań), rozumienie relacji człowiek – przyroda – społeczeństwo w skali globalnej i regionalnej (2 zadania) oraz korzystanie z różnych źródeł informacji geograficznej (2 zadania).

Za rozwiązanie wszystkich zadań zdający mógł otrzymać 60 punktów.

---

<sup>1</sup> Załącznik nr 2 do rozporządzenia Ministra Edukacji Narodowej z dnia 20 marca 2020 r. w sprawie szczególnych rozwiązań w okresie czasowego ograniczenia funkcjonowania jednostek systemu oświaty w związku z zapobieganiem, przeciwdziałaniem i zwalczaniem COVID-19 (Dz.U. poz.493, z późn. zm.).

## Dane dotyczące populacji zdających

**TABELA 1.** ZDAJĄCY ROZWIĄZUJĄCY ZADANIA W ARKUSZU STANDARDOWYM\*

Liczba zdających		<b>3478</b>
Zdający rozwiązujący zadania w arkuszu standardowym	z liceów ogólnokształcących	1826
	z techników	1652
	ze szkół na wsi	203
	ze szkół w miastach do 20 tys. mieszkańców	901
	ze szkół w miastach od 20 tys. do 100 tys. mieszkańców	1626
	ze szkół w miastach powyżej 100 tys. mieszkańców	748
	ze szkół publicznych	3344
	ze szkół niepublicznych	134
	kobiety	2007
	mężczyźni	1471
	bez dysleksji rozwojowej	3129
	z dysleksją rozwojową	349

\* Dane w tabeli dotyczą tegorocznych absolwentów.

Z egzaminu zwolniono 3 osoby – laureatów i finalistów Olimpiady Geograficznej.

**la 1. T** ZDAJĄCY ROZWIĄZUJĄCY ZADANIA W ARKUSZACH DOSTOSOWANYCH

Zdający rozwiązujący zadania w arkuszach dostosowanych	z autyzmem, w tym z zespołem Aspergera	8
	słabowidzący	3
	niewidomi	0
	słabosłyszący	3
	niesłyszący	1
	z niepełnosprawnością ruchową spowodowaną mózgowym porażeniem dziecięcym	0
	<b>Ogółem</b>	<b>15</b>

## Przebieg egzaminu

TABELA 3. INFORMACJE DOTYCZĄCE PRZEBIEGU EGZAMINU

Termin egzaminu		13 maja 2021	
Czas trwania egzaminu dla arkusza standardowego		180 minut	
Liczba szkół		202	
Liczba zespołów egzaminatorów		6	
Liczba egzaminatorów		93	
Liczba obserwatorów <sup>2</sup> (§ 8 ust. 1)		0	
Liczba unieważnień <sup>3</sup>	w przypadku:		
	art. 44zzv pkt 1	stwierdzenia niesamodzielnego rozwiązywania zadań przez zdającego	0
	art. 44zzv pkt 2	wniesienia lub korzystania przez zdającego w sali egzaminacyjnej z urządzenia telekomunikacyjnego	0
	art. 44zzv pkt 3	zakłócenia przez zdającego prawidłowego przebiegu egzaminu	0
	art. 44zzw ust. 1	stwierdzenia podczas sprawdzania pracy niesamodzielnego rozwiązywania zadań przez zdającego	0
	art. 44zzy ust. 7	stwierdzenie naruszenia przepisów dotyczących przeprowadzenia egzaminu maturalnego	0
	art. 44zzy ust. 10	niemożność ustalenia wyniku (np. zaginięcie karty odpowiedzi)	0
Liczba wglądów <sup>3</sup> (art. 44zzz)		13	

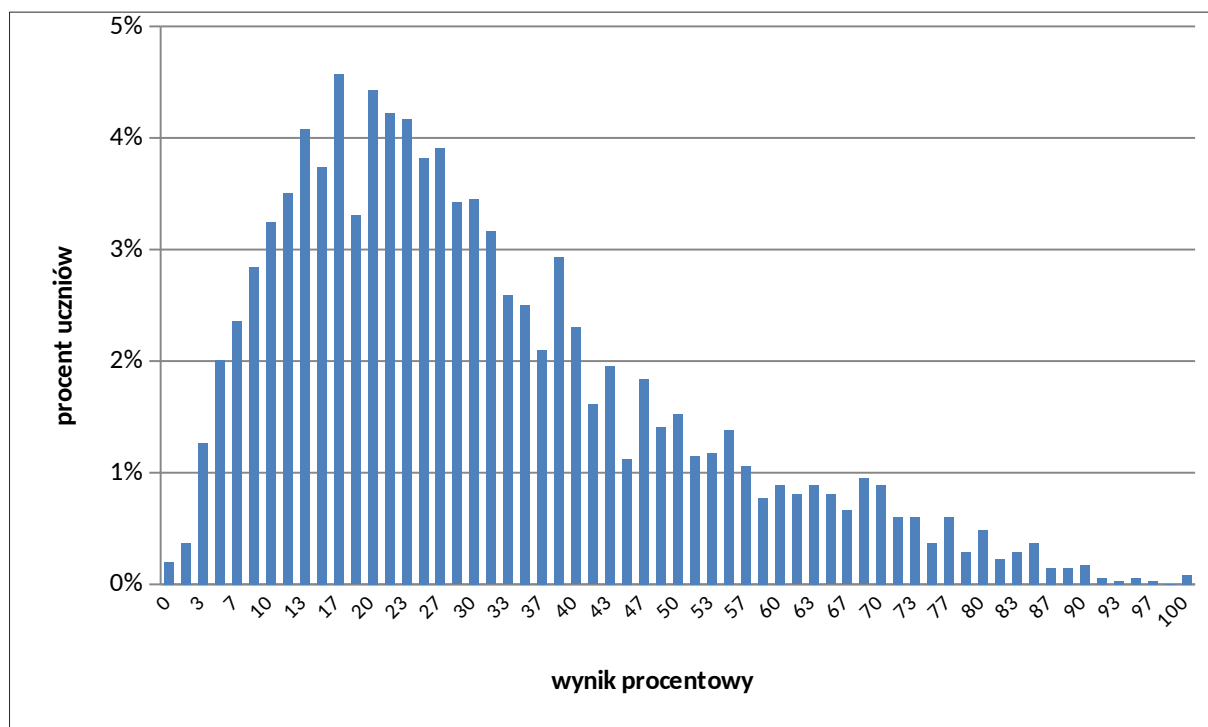
<sup>2</sup> Na podstawie rozporządzenia Ministra Edukacji Narodowej z dnia 21 grudnia 2016 r. w sprawie szczegółowych warunków i sposobu przeprowadzania egzaminu gimnazjalnego i egzaminu maturalnego (Dz.U. z 2016 r., poz. 2223, z późn. zm.).

<sup>3</sup> Na podstawie ustawy z dnia 7 września 1991 r. o systemie oświaty (Dz.U. z 2020 r. poz. 1327, z późn. zm.).

## Podstawowe dane statystyczne

### Wyniki zdających

**WYKRES 1.** ROZKŁAD WYNIKÓW ZDAJĄCYCH



**la 2. T** WYNIKI ZDAJĄCYCH – PARAMETRY STATYSTYCZNE\*

Zdający	Liczba zdających	Minimum (%)	Maksimum (%)	Mediana (%)	Modalna (%)	Średnia (%)	Odchylenie standardowe (%)
<b>ogółem</b>	3478	0	100	27	17	31	19
w tym:							
z liceów ogólnokształcących	1826	0	100	33	20	37	21
z techników	1652	0	85	22	13	24	14

\* Dane dotyczą wszystkich tegorocznych absolwentów. Parametry statystyczne są podane dla grup liczących 30 lub więcej zdających.

## Poziom wykonania zadań

TABELA 5. POZIOM WYKONANIA ZADAŃ

Nr zad.	Wymagania ogólne	Wymagania szczegółowe	Poziom wykonania zadania (%)
1.1.	I. Dostrzeganie prawidłowości dotyczących środowiska przyrodniczego [...].	1.4) Zdający formułuje zależności przyczynowo-skutkowe [...] między wybranymi elementami środowiska przyrodniczego [...]. 2.2) Zdający wskazuje konsekwencje ruchów Ziemi. III etap edukacyjny 2.3) Zdający [...] przedstawia [...] zmiany [...] w długości trwania dnia i nocy w różnych szerokościach geograficznych i porach roku.	40%
1.2.		1.4) Zdający formułuje zależności przyczynowo-skutkowe [...] między wybranymi elementami środowiska przyrodniczego [...]. 2.2) Zdający wskazuje konsekwencje ruchów Ziemi. III etap edukacyjny 2.3) Zdający [...] przedstawia [...] zmiany [...] w długości trwania dnia i nocy w różnych szerokościach geograficznych i porach roku.	40%
1.3.	IV. [...] Przetwarzanie oraz prezentowanie informacji na podstawie różnych źródeł informacji geograficznej [...].	1.4) Zdający formułuje zależności przyczynowo-skutkowe, funkcjonalne i czasowe między wybranymi elementami środowiska przyrodniczego [...]. 2.2) Zdający wskazuje konsekwencje ruchów Ziemi. 2.4) Zdający oblicza szerokość geograficzną dowolnego punktu na powierzchni Ziemi na podstawie wysokości górowania Słońca w dniach równonocy i przesilen. III etap edukacyjny 1.6) Zdający określa położenie geograficzne i matematyczno-geograficzne punktów [...] na mapie. 2.2) Zdający posługuje się ze zrozumieniem [pojęciem] czas słoneczny [...], podaje cechy ruchu obrotowego [...].	13%
2.1.	IV. Pozyskiwanie, przetwarzanie oraz prezentowanie informacji na podstawie różnych źródeł informacji geograficznej [...].	3.1) Zdający [...] opisuje przebieg procesów pogodowych (ruch mas powietrza, fronty atmosferyczne i zjawiska im towarzyszące).	57%
2.2.		1.4) Zdający formułuje zależności przyczynowo-skutkowe [...] między wybranymi elementami środowiska przyrodniczego [...]. 3.1) Zdający [...] opisuje przebieg procesów pogodowych (ruch mas powietrza, fronty atmosferyczne i zjawiska im towarzyszące). III etap edukacyjny 1.2) Zdający odczytuje z map informacje przedstawione za pomocą różnych metod kartograficznych.	17%

Nr zad.	Wymagania ogólne	Wymagania szczegółowe	Poziom wykonania zadania (%)
3.	I. Dostrzeganie prawidłowości dotyczących środowiska przyrodniczego [...].	1.4) Zdający formułuje zależności przyczynowo-skutkowe [...] między wybranymi elementami środowiska przyrodniczego [...]. 5.4) Zdający charakteryzuje główne procesy wewnętrzne prowadzące do urozmaicenia powierzchni Ziemi – wulkanizm [...] oraz formy powstałe w [jego] wyniku.	27%
4.	I. Dostrzeganie prawidłowości dotyczących środowiska przyrodniczego [...].	1.4) Zdający formułuje zależności przyczynowo-skutkowe [...] między wybranymi elementami środowiska przyrodniczego [...]. 6.2) Zdający wyjaśnia zróżnicowanie formacji roślinnych na Ziemi [...].	42%
5.	I. Dostrzeganie prawidłowości dotyczących środowiska przyrodniczego [...].	1.4) Zdający formułuje zależności przyczynowo-skutkowe [...] między wybranymi elementami środowiska przyrodniczego [...]. 4.1) Zdający opisuje występowanie i zasoby wód w oceanach i na lądach (jeziora, rzeki, lodowce, wody podziemne). 4.2) Zdający charakteryzuje sieć rzeczną [...] na poszczególnych kontynentach.	25%
6.1.	IV. Pozyskiwanie, przetwarzanie oraz prezentowanie informacji na podstawie różnych źródeł informacji geograficznej [...].	1.2) Zdający odczytuje i opisuje cechy środowiska przyrodniczego [...]. 1.3) Zdający interpretuje zjawiska geograficzne przedstawiane na wykresach [...].	26%
6.2.		1.2) Zdający odczytuje i opisuje cechy środowiska przyrodniczego [...].	35%
7.1.	IV. Pozyskiwanie, przetwarzanie oraz prezentowanie informacji na podstawie różnych źródeł informacji geograficznej [...].	1.2) Zdający odczytuje i opisuje cechy środowiska przyrodniczego [...]. III etap 1.4) Zdający [...] charakteryzuje odpowiadające sobie obiekty geograficzne na fotografiach [...] oraz mapach topograficznych.	55%
7.2.	III etap edukacyjny I. Korzystanie z różnych źródeł informacji geograficznej.	III etap edukacyjny 1.1) Zdający [...] posługuje się skalą mapy do obliczenia odległości w terenie.	54%
7.3.	IV. Pozyskiwanie, przetwarzanie oraz prezentowanie informacji na podstawie różnych źródeł informacji geograficznej [...].	1.2) Zdający odczytuje i opisuje cechy środowiska przyrodniczego [...] i społeczno-gospodarczego [...].	56%



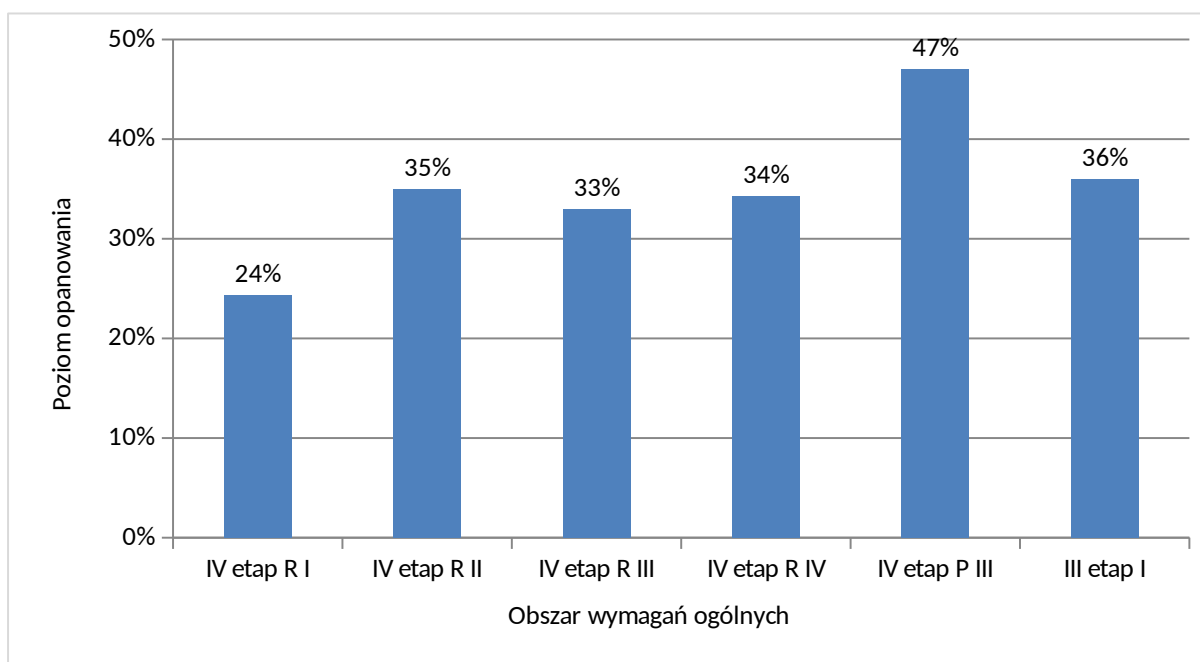
Nr zad.	Wymagania ogólne	Wymagania szczegółowe	Poziom wykonania zadania (%)
8.1.	IV. Pozyskiwanie, przetwarzanie oraz prezentowanie informacji na podstawie różnych źródeł informacji geograficznej [...].	1.2) Zdający odczytuje i opisuje cechy środowiska przyrodniczego [...] na podstawie map: topograficznej [...] i tematycznej. 10.1) Zdający opisuje cechy ukształtowania powierzchni Polski i określa jej związek z budową geologiczną, wykazuje wpływ orogenez [...] na ukształtowanie powierzchni kraju.	31%
8.2.		1.2) Zdający odczytuje i opisuje cechy środowiska przyrodniczego [...] na podstawie map: topograficznej [...] i tematycznej. 5.1) Zdający opisuje [...] główne grupy i rodzaje skał [...].	20%
9.	III etap edukacyjny I. Korzystanie z różnych źródeł informacji geograficznej.	III etap edukacyjny 1.2) Zdający odczytuje z map informacje przedstawione za pomocą różnych metod kartograficznych.	17%
10.	I. Dostrzeganie prawidłowości dotyczących środowiska przyrodniczego [...].	10.3) Zdający charakteryzuje klimat Polski na podstawie danych liczbowych [...]. III etap edukacyjny 4.4) Zdający podaje główne cechy klimatu Polski [...].	32%
11.1.	I. Dostrzeganie prawidłowości dotyczących środowiska przyrodniczego [...].	1.4) Zdający formułuje zależności przyczynowo-skutkowe, funkcjonalne i czasowe między wybranymi elementami środowiska przyrodniczego [...]. 4.2) Zdający charakteryzuje [...] typy genetyczne jezior [...]. 10.1) Zdający [...] wykazuje wpływ [...] zlodowaceń na ukształtowanie powierzchni kraju. III etap edukacyjny 1.7) Zdający lokalizuje na mapach [...] jeziora [...]. 4.2) Zdający [...] wykazuje zależności pomiędzy współczesną rzeźbą Polski a wybranymi wydarzeniami geologicznymi.	18%
11.2.		1.4) Zdający formułuje zależności przyczynowo-skutkowe, funkcjonalne i czasowe między wybranymi elementami środowiska przyrodniczego [...]. 10.1) Zdający [...] wykazuje wpływ [...] zlodowaceń na ukształtowanie powierzchni kraju. III etap edukacyjny 4.2) Zdający [...] wykazuje zależności pomiędzy współczesną rzeźbą Polski a wybranymi wydarzeniami geologicznymi.	15%
11.3.		1.4) Zdający formułuje zależności przyczynowo-skutkowe, funkcjonalne i czasowe między wybranymi elementami środowiska przyrodniczego [...]. 4.2) Zdający charakteryzuje sieć rzeczną [...]. 10.1) Zdający [...] wykazuje wpływ [...] zlodowaceń na ukształtowanie powierzchni kraju.	32%

Nr zad.	Wymagania ogólne	Wymagania szczegółowe	Poziom wykonania zadania (%)
12.	I. Dostrzeganie prawidłowości dotyczących środowiska przyrodniczego [...].	1.4) Zdający formułuje zależności przyczynowo-skutkowe [...] między wybranymi elementami środowiska przyrodniczego [...]. 10.8) Zdający przedstawia dominanty środowiska krain geograficznych Polski [...]. III etap edukacyjny 6.2) Zdający podaje przyczyny zróżnicowania w rozmieszczeniu wybranych upraw [...] w Polsce. 7.3) Zdający opisuje [...] najważniejsze cechy gospodarki regionów geograficznych Polski [...].	24%
13.1.	IV. Pozyskiwanie, przetwarzanie oraz prezentowanie informacji na podstawie różnych źródeł informacji geograficznej [...].	1.4) Zdający formułuje zależności przyczynowo-skutkowe [...] między wybranymi elementami środowiska przyrodniczego [...]. 10.2) Zdający ocenia walory i określa cechy środowiska decydujące o krajobrazie wybranych krain geograficznych Polski.	26%
13.2.		10.2) Zdający ocenia walory i określa cechy środowiska decydujące o krajobrazie wybranych krain geograficznych Polski. 10.8) Zdający przedstawia dominanty środowiska krain geograficznych Polski [...].	27%
14.	IV. Pozyskiwanie, przetwarzanie oraz prezentowanie informacji na podstawie różnych źródeł informacji geograficznej [...].	1.4) Zdający formułuje zależności przyczynowo-skutkowe [...] między wybranymi elementami środowiska przyrodniczego i społeczno-gospodarczego [...]. 5.7) Zdający wykazuje wpływ [...] działalności człowieka na grawitacyjne ruchy masowe (obrywanie, speływanie, osuwanie).	63%
15.1.	I. Dostrzeganie prawidłowości dotyczących środowiska przyrodniczego [...].	1.4) Zdający formułuje zależności przyczynowo-skutkowe [...] między wybranymi elementami środowiska przyrodniczego [...]. 3.7) Zdający wyjaśnia na przykładach obserwowane [...] skutki globalnych zmian klimatu. 5.5) Zdający charakteryzuje [...] ruchy skorupy ziemskiej [...].	9%
15.2.	IV. Pozyskiwanie, przetwarzanie oraz prezentowanie informacji na podstawie różnych źródeł informacji geograficznej.	1.4) Zdający formułuje zależności przyczynowo-skutkowe [...] między wybranymi elementami środowiska przyrodniczego [...]. 3.7) Zdający wyjaśnia na przykładach obserwowane przyczyny i skutki globalnych zmian klimatu.	23%
16.	III. Proponowanie rozwiązań problemów występujących w środowisku geograficznym, zgodnie z koncepcją zrównoważonego rozwoju [...].	1.2) Zdający odczytuje i opisuje cechy środowiska przyrodniczego (np. ukształtowanie i rzeźbę terenu [...]) i społeczno-gospodarczego (np. [...] szlaki transportowe) na podstawie map [...]. 1.4) Zdający formułuje zależności przyczynowo-skutkowe [...] między wybranymi elementami środowiska przyrodniczego i społeczno-gospodarczego [...].	33%

Nr zad.	Wymagania ogólne	Wymagania szczegółowe	Poziom wykonania zadania (%)
17.	I. Dostrzeganie prawidłowości dotyczących [...] życia i gospodarki człowieka [...].	7.2) Zdający odczytuje na mapach aktualny podział polityczny. 8.8) Zdający charakteryzuje zróżnicowanie religijne ludności świata.	17%
18.	I. Dostrzeganie prawidłowości dotyczących [...] życia i gospodarki człowieka [...].	1.4) Zdający formułuje zależności przyczynowo-skutkowe [...] między wybranymi elementami środowiska [...] społeczno-gospodarczego [...]. 8.5) Zdający przedstawia procesy urbanizacyjne na świecie. zakres podstawowy 1.4) Zdający wyjaśnia zróżnicowanie procesów urbanizacji na świecie [...].	11%
19.1.	II. Analiza i wyjaśnianie problemów demograficznych społeczeństw.	1.4) Zdający formułuje zależności przyczynowo-skutkowe [...] i czasowe między wybranymi elementami środowiska [...] społeczno-gospodarczego [...]. zakres podstawowy 1.2) Zdający charakteryzuje główne procesy demograficzne (fazy przejścia demograficznego) [...].	14%
19.2.		1.4) Zdający formułuje zależności przyczynowo-skutkowe [...] i czasowe między wybranymi elementami środowiska [...] społeczno-gospodarczego [...]. 8.2) Zdający opisuje etapy rozwoju demograficznego ludności na przykładach z wybranych państw świata.	46%
20.1.	IV. Pozyskiwanie, przetwarzanie oraz prezentowanie informacji na podstawie różnych źródeł informacji geograficznej.	1.2) Zdający odczytuje cechy środowiska [...] społeczno-gospodarczego [...] na podstawie map[ę] [...] tematycznej. 7.2) Zdający odczytuje na mapach aktualny podział polityczny.	42%
20.2.	II. Analiza i wyjaśnianie problemów demograficznych społeczeństw.	8.3) Zdający ocenia konsekwencje eksplozji demograficznej lub regresu demograficznego w wybranych państwach.	35%
21.	II. Analiza i wyjaśnianie problemów demograficznych społeczeństw.	11.1) Zdający charakteryzuje rozwój demograficzny Polski w wybranych okresach na podstawie danych statystycznych [...]. 1.4) Zdający interpretuje zjawiska geograficzne przedstawiane na wykresach [...].	51%
22.	IV. Pozyskiwanie, przetwarzanie oraz prezentowanie informacji na podstawie różnych źródeł informacji geograficznej [...].	9.1) Zdający wyjaśnia wpływ czynników przyrodniczych i społeczno-ekonomicznych na rozwój rolnictwa. zakres podstawowy 2.12) Zdający wyjaśnia [...] przyczyny procesów integracyjnych i ich skutki [...].	18%

Nr zad.	Wymagania ogólne	Wymagania szczegółowe	Poziom wykonania zadania (%)
23.	zakres podstawowy III. Rozumienie relacji człowiek – przyroda – społeczeństwo w skali [...] regionalnej.	zakres podstawowy 2.2) Zdający opisuje główne obszary [...] chowu zwierząt na świecie, wyjaśnia ich zróżnicowanie przestrzenne.	36%
24.	I. Dostrzeganie prawidłowości dotyczących środowiska przyrodniczego oraz wzajemnych powiązań i zależności w systemie człowiek – przyroda – gospodarka.	1.4) Zdający formułuje zależności przyczynowo-skutkowe, funkcjonalne i czasowe między wybranymi elementami środowiska przyrodniczego i społeczno-gospodarczego [...]. 9.3) Zdający uzasadnia konieczność racjonalnego gospodarowania zasobami leśnymi na świecie. zakres podstawowy 3.1) Zdający formułuje problemy wynikające z eksploatacji zasobów odnawialnych i nieodnawialnych; potrafi przewidzieć przyrodnicze i pozaprzyrodnicze przyczyny i skutki zakłóceń równowagi ekologicznej. 3.3) Zdający rozróżnia przyczyny zachodzących współcześnie globalnych zmian klimatu [...].	49%
25.	zakres podstawowy III. Rozumienie relacji człowiek – przyroda – społeczeństwo w skali [...] regionalnej.	zakres podstawowy 2.8) Zdający charakteryzuje wybrane obszary intensywnie zagospodarowywane turystycznie na świecie; [...] identyfikuje skutki rozwoju turystyki dla środowiska przyrodniczego. 2.10) Zdający podaje przykłady [...] wpływu [globalizacji] na rozwój regionalny i lokalny.	58%
26.	I. Dostrzeganie prawidłowości dotyczących środowiska przyrodniczego, życia i gospodarki człowieka oraz wzajemnych powiązań i zależności w systemie człowiek – przyroda – gospodarka.	1.4) Zdający formułuje zależności przyczynowo-skutkowe, funkcjonalne i czasowe między wybranymi elementami środowiska przyrodniczego i społeczno-gospodarczego [...]. 5.5) Zdający charakteryzuje główne procesy wewnętrzne prowadzące do urozmaicenia powierzchni Ziemi [...]. III etap edukacyjny 3.5) Zdający podaje główne cechy płytowej budowy litosfery.	12%
27.	I. Dostrzeganie prawidłowości dotyczących [...] życia i gospodarki człowieka [...].	9.5) Zdający wskazuje wpływ czynników lokalizacji przemysłu na rozmieszczenie i rozwój wybranych branż.	20%
28.	I. Dostrzeganie prawidłowości dotyczących środowiska przyrodniczego, życia i gospodarki człowieka oraz wzajemnych powiązań i zależności w systemie człowiek – przyroda – gospodarka.	10.8) Zdający przedstawia dominanty środowiska krain geograficznych Polski [...]. III etap edukacyjny 7.3) Zdający opisuje [...] najważniejsze cechy gospodarki regionów geograficznych Polski [...].	19%

Nr zad.	Wymagania ogólne	Wymagania szczegółowe	Poziom wykonania zadania (%)
29.	I. Dostrzeganie prawidłowości dotyczących środowiska przyrodniczego, życia i gospodarki człowieka oraz wzajemnych powiązań i zależności w systemie człowiek – przyroda – gospodarka.	1.4) Zdający formułuje zależności przyczynowo-skutkowe, funkcjonalne i czasowe między wybranymi elementami środowiska [...] społeczno-gospodarczego [...]. 12.4) Zdający porównuje wielkość i strukturę produkcji energii elektrycznej [...]. III etap edukacyjny 6.3) Zdający przedstawia, na podstawie różnych źródeł informacji, strukturę wykorzystania źródeł energii w Polsce [...].	25%
30.	IV. Pozyskiwanie, przetwarzanie oraz prezentowanie informacji na podstawie różnych źródeł informacji geograficznej.	12.5) Zdający przedstawia zmiany w gospodarce Polski spowodowane jej [...] modernizacją [...].	55%

**WYKRES 2.** POZIOM WYKONANIA ZADAŃ W OBSZARZE WYMAGAŃ OGÓLNYCH


Legenda:

R – zakres rozszerzony

P – zakres podstawowy

I, II, III, IV – wymaganie ogólne