



<i>Rodzaj dokumentu:</i>	Sprawozdanie za rok 2021
<i>Egzamin:</i>	Egzamin maturalny
<i>Przedmiot:</i>	Język angielski
<i>Poziom:</i>	Poziom podstawowy Poziom rozszerzony
<i>Termin egzaminu:</i>	6 maja 2021 r. – poziom podstawowy 7 maja 2021 r. – poziom rozszerzony
<i>Data publikacji dokumentu:</i>	17 września 2021 r.

Województwo małopolskie

Opracowanie:

Beata Trzcińska (Centralna Komisja Egzaminacyjna)

Małgorzata Wieruszewska (Okręgowa Komisja Egzaminacyjna we Wrocławiu)

Mariusz Zysk (Okręgowa Komisja Egzaminacyjna w Łomży)

Opieka merytoryczna

dr Marcin Smolik (Centralna Komisja Egzaminacyjna)

Ludmiła Stopińska (Centralna Komisja Egzaminacyjna)

Współpraca

Beata Dobrosielska (Centralna Komisja Egzaminacyjna)

Agata Wiśniewska (Centralna Komisja Egzaminacyjna)

Pracownie ds. Analiz Wyników Egzaminacyjnych okręgowych komisji egzaminacyjnych

Język angielski

5. Poziom podstawowy

1. Opis arkusza

W roku szkolnym 2020/2021 egzamin maturalny z języka angielskiego został przeprowadzony na podstawie wymagań egzaminacyjnych określonych w załączniku nr 2 do rozporządzenia Ministra Edukacji Narodowej z dnia 20 marca 2020 r.¹

Arkusz egzaminacyjny z języka angielskiego na poziomie podstawowym składał się z 40 zadań zamkniętych różnego rodzaju (wyboru wielokrotnego, prawda/fałsz, zadań na dobieranie) oraz jednego zadania otwartego rozszerzonej odpowiedzi. Zadania sprawdzały wiadomości oraz umiejętności w czterech obszarach: rozumienia ze słuchu (15 zadań zamkniętych), rozumienia tekstów pisanych (15 zadań zamkniętych), znajomości środków językowych (10 zadań zamkniętych) i tworzenia wypowiedzi pisemnej (1 zadanie otwarte). Zadania sprawdzające rozumienie ze słuchu były oparte na nagranych tekstach, odtworzonych podczas egzaminu z płyty CD, natomiast zadania sprawdzające rozumienie tekstów pisanych oraz jedno zadanie sprawdzające znajomość środków językowych były oparte na tekstach autentycznych lub adaptowanych zamieszczonych w arkuszu egzaminacyjnym. Za rozwiązanie wszystkich zadań zdający mógł otrzymać 50 punktów (1 punkt za każde zadanie zamknięte oraz 10 punktów za wypowiedź pisemną).

2. Dane dotyczące populacji zdających

A 1. TAB Zdający rozwiązujący zadania w arkuszu standardowym*

Liczba zdających		26018
Zdający rozwiązujący zadania w arkuszu standardowym	z liceów ogólnokształcących	15225
	z techników	10793
	ze szkół na wsi	985
	ze szkół w miastach do 20 tys. mieszkańców	6216
	ze szkół w miastach od 20 tys. do 100 tys. mieszkańców	8376
	ze szkół w miastach powyżej 100 tys. mieszkańców	10265
	ze szkół publicznych	23328
	ze szkół niepublicznych	2514
	kobiety	14008
	mężczyźni	12010
	bez dysleksji rozwojowej	22638
	z dysleksją rozwojową	3380

* Dane w tabeli dotyczą wszystkich tegorocznych absolwentów.

Z egzaminu zwolniono 6 uczniów – laureatów i finalistów Ogólnopolskiej Olimpiady Języka Angielskiego.

¹ Załącznik nr 2 do rozporządzenia Ministra Edukacji Narodowej z dnia 20 marca 2020 r. w sprawie szczególnych rozwiązań w okresie czasowego ograniczenia funkcjonowania jednostek systemu oświaty w związku z zapobieganiem, przeciwdziałaniem i zwalczaniem COVID-19 (Dz.U. poz. 493, z późn. zm.).

A 2. TAB Zdający rozwiązujący zadania w arkuszach dostosowanych

Zdający rozwiązujący zadania w arkuszach dostosowanych	z autyzmem, w tym z zespołem Aspergera	46
	słabowidzący	35
	niewidomi	4
	słabo słyszący	20
	niesłyszący	15
	z niepełnosprawnością ruchową spowodowaną mózgowym porażeniem dziecięcym	9
	ogółem	0

3. Przebieg egzaminu
A 3. TAB Informacje dotyczące przebiegu egzaminu

Termin egzaminu		6 maja 2021 r.	
Czas trwania egzaminu		120 minut	
Liczba szkół		380	
Liczba zespołów egzaminatorów*		19	
Liczba egzaminatorów*		312	
Liczba obserwatorów ¹ (§ 8 ust. 1)		2	
Liczba unieważnień ²	w przypadku:		
	art. 44zzv pkt 1	stwierdzenia niesamodzielnego rozwiązywania zadań przez zdającego	0
	art. 44zzv pkt 2	wniesienia lub korzystania przez zdającego w sali egzaminacyjnej z urządzenia telekomunikacyjnego	1
	art. 44zzv pkt 3	zakłócenia przez zdającego prawidłowego przebiegu części egzaminu w sposób utrudniający pracę pozostałym zdającym	0
	art. 44zzw ust. 1	stwierdzenia podczas sprawdzania pracy niesamodzielnego rozwiązywania zadań przez zdającego	0
	art. 44zzy ust. 7	stwierdzenia naruszenia przepisów dotyczących przeprowadzenia egzaminu	0
	art. 44zzy ust. 10	niemożności ustalenia wyniku (np. zaginięcie karty odpowiedzi)	0
Liczba wglądów ³ (art. 44zzz)		331	

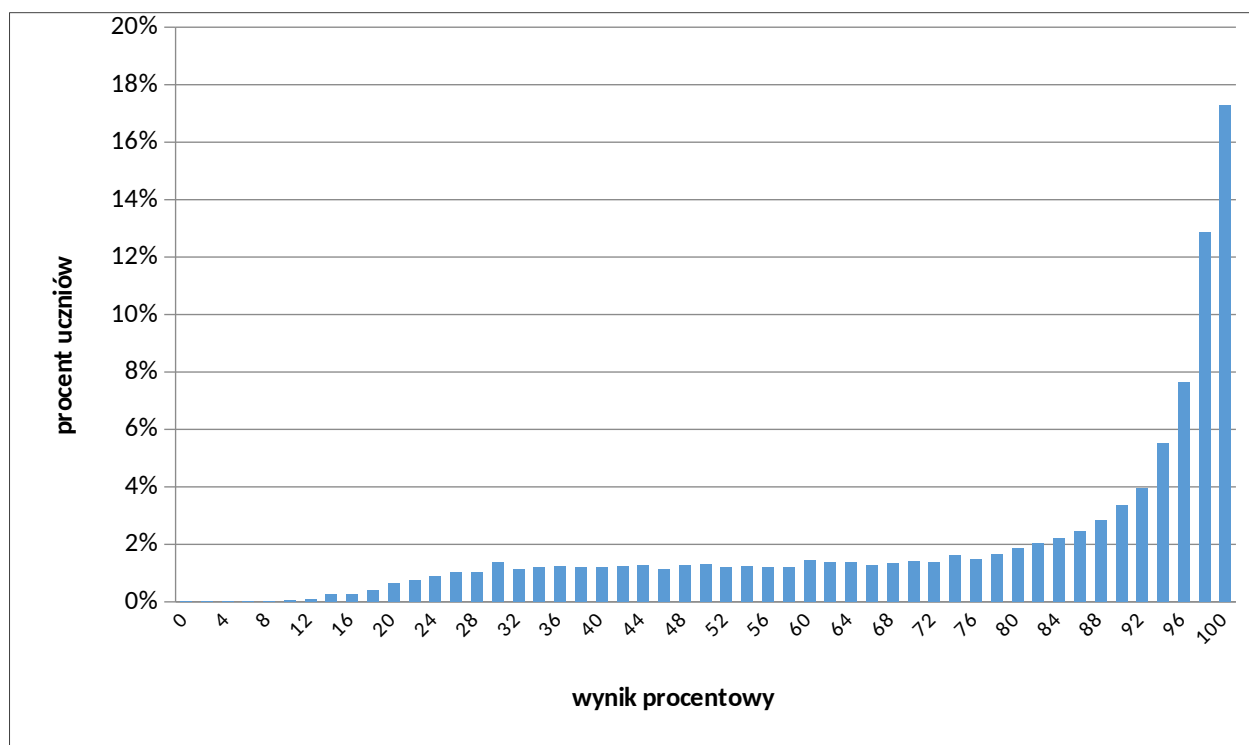
* Dane dotyczą obu poziomów egzaminu (podstawowego i rozszerzonego) łącznie.

¹ Rozporządzenie Ministra Edukacji Narodowej z dnia 21 grudnia 2016 r. w sprawie szczegółowych warunków i sposobu przeprowadzania egzaminu gimnazjalnego i egzaminu maturalnego (Dz.U. z 2016 r. poz. 2223, z późn. zm.).

² Ustawa z dnia 7 września 1991 r. o systemie oświaty (Dz.U. z 2020 r. poz. 1327).

4. Podstawowe dane statystyczne

Wyniki zdających



KRES 1. Rozkład wyników zdających

A 4. TAB Wyniki zdających – parametry statystyczne*

Zdający	Liczba zdających	Minimum (%)	Maksimum (%)	Mediana (%)	Modalna (%)	Średnia (%)	Odchylenie standardowe (%)	Odsetek sukcesów**
ogółem	26018	8	100	90	100	78	24	95%
w tym:								
z liceów ogólnokształcących	15225	8	100	94	100	84	22	96%
z techników	10793	8	100	76	100	70	25	93%
bez dysleksji rozwojowej	22638	8	100	90	100	78	24	95%
z dysleksją rozwojową	3380	8	100	86	100	76	24	95%

* Parametry statystyczne są podane dla grup liczących 30 lub więcej zdających.

** Dane dotyczą tegorocznych absolwentów, którzy przystąpili do wszystkich egzaminów obowiązkowych.

Poziom wykonania zadań

A 5. TAB Poziom wykonania zadań

Rozumienie ze słuchu

Zadanie	Wymagania egzaminacyjne 2021		Poziom wykonania zadania (%)
	Wymaganie ogólne	Wymagania szczegółowe	
1.1.	II. Rozumienie wypowiedzi. <i>Zdający rozumie proste, typowe wypowiedzi ustne, artykułowane wyraźnie, w standardowej odmianie języka [...].</i>	2.3) Zdający znajduje w tekście określone informacje.	88%
1.2.			83%
1.3.			86%
1.4.			90%
1.5.			83%
2.1.		2.1) Zdający określa główną myśl tekstu.	78%
2.2.		2.1) Zdający określa główną myśl tekstu.	64%
2.3.		2.4) Zdający określa intencje nadawcy/autora tekstu.	74%
2.4.		2.4) Zdający określa intencje nadawcy/autora tekstu.	79%
3.1.		2.3) Zdający znajduje w tekście określone informacje.	83%
3.2.			76%
3.3.		2.4) Zdający określa intencje nadawcy/autora tekstu.	82%
3.4.		2.3) Zdający znajduje w tekście określone informacje.	78%
3.5.			70%
3.6.		2.5) Zdający określa kontekst wypowiedzi.	79%

Rozumienie tekstów pisanych

Zadanie	Wymagania egzaminacyjne 2021		Poziom wykonania zadania (%)
	Wymaganie ogólne	Wymagania szczegółowe	
4.1.	II. Rozumienie wypowiedzi. <i>Zdający rozumie [...] proste wypowiedzi pisemne [...].</i>	3.2) Zdający określa główną myśl poszczególnych części tekstu.	88%
4.2.			88%
4.3.			84%
4.4.			74%
5.1.	3.4) Zdający określa intencje nadawcy/autora.	83%	
5.2.	3.1) Zdający określa główną myśl tekstu.	75%	
5.3.	3.3) Zdający znajduje w tekście określone informacje.	80%	
6.1.	3.3) Zdający znajduje w tekście określone informacje.	71%	
6.2.		90%	
6.3.		88%	
6.4.		79%	
6.5.		3.1) Zdający określa główną myśl tekstu.	67%
7.1.	3.6) Zdający rozpoznaje związki pomiędzy poszczególnymi częściami	79%	
7.2.		79%	

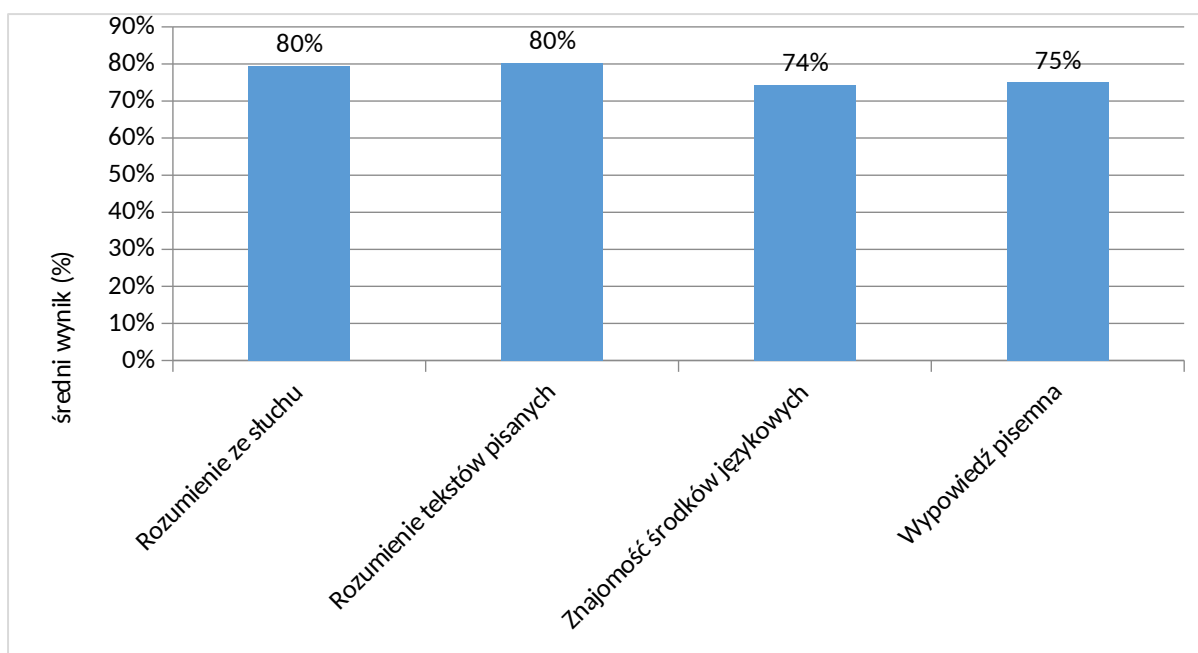
7.3.		tekstu.	80%
------	--	---------	-----

Znajomość środków językowych

Zadanie	Wymagania egzaminacyjne 2021		Poziom wykonania zadania (%)
	Wymaganie ogólne	Wymagania szczegółowe	
8.1.	I. Znajomość środków językowych. <i>Zdający posługuje się w miarę rozwiniętym zasobem środków językowych (leksykalnych, gramatycznych, ortograficznych) [...].</i>	1. Zdający posługuje się w miarę rozwiniętym zasobem środków językowych (leksykalnych, gramatycznych, ortograficznych) [...].	76%
8.2.			68%
8.3.			75%
8.4.			75%
8.5.			88%
9.1.			94%
9.2.			75%
9.3.			47%
9.4.			66%
9.5.			80%

Wypowiedź pisemna

Zadanie	Wymagania egzaminacyjne 2021		Kryteria	Poziom wykonania zadania (%)
	Wymagania ogólne	Wymagania szczegółowe		
10.	I. Znajomość środków językowych. III. Tworzenie wypowiedzi. IV. Reagowanie na wypowiedzi	5.3) Zdający przedstawia fakty z przeszłości i teraźniejszości. 5.4) Zdający relacjonuje wydarzenia z przeszłości. 5.5) Zdający wyraża i uzasadnia swoje opinie, poglądy i uczucia. 5.9) Zdający opisuje doświadczenia swoje [...].	treść	76%
		7.2) Zdający [...] przekazuje informacje i wyjaśnienia. 7.7) Zdający wyraża emocje [...].	spójność i logika wypowiedzi	82%
		1. Zdający posługuje się w miarę rozwiniętym zasobem środków językowych (leksykalnych, gramatycznych, ortograficznych) [...].	zakres środków językowych	76%
			poprawność środków językowych	65%



WYKRES 2.

Średnie wyniki zdających w zakresie poszczególnych obszarów umiejętności.

6. Poziom rozszerzony

1. Opis arkusza

W roku szkolnym 2020/2021 egzamin maturalny z języka angielskiego został przeprowadzony na podstawie wymagań egzaminacyjnych określonych w załączniku nr 2 do rozporządzenia Ministra Edukacji Narodowej z dnia 20 marca 2020 r.¹

Arkusz egzaminacyjny z języka angielskiego na poziomie rozszerzonym składał się z 29 zadań zamkniętych różnego rodzaju (wyboru wielokrotnego, zadań na dobieranie) oraz 9 zadań otwartych, w tym 8 krótkiej i 1 rozszerzonej odpowiedzi. Zadania sprawdzały wiadomości oraz umiejętności w czterech obszarach: rozumienia ze słuchu (12 zadań zamkniętych), rozumienia tekstów pisanych (13 zadań zamkniętych), znajomości środków językowych (4 zadania zamknięte i 8 zadań otwartych krótkiej odpowiedzi) oraz tworzenia wypowiedzi pisemnej (1 zadanie otwarte rozszerzonej odpowiedzi). Zadania sprawdzające rozumienie ze słuchu były oparte na nagranych tekstach, odtworzonych podczas egzaminu z płyty CD, natomiast zadania sprawdzające rozumienie tekstów pisanych oraz dwa zadania sprawdzające znajomość środków językowych były oparte na tekstach autentycznych lub w minimalnym stopniu adaptowanych zamieszczonych w arkuszu egzaminacyjnym. Za rozwiązanie wszystkich zadań zdający mógł otrzymać 50 punktów (1 punkt za każde zadanie zamknięte lub otwarte w obszarach rozumienia ze słuchu, rozumienia tekstów pisanych i znajomości środków językowych oraz 13 punktów za wypowiedź pisemną).

2. Dane dotyczące populacji zdających

A 6. TAB Zdający rozwiązujący zadania w arkuszu standardowym*

Liczba zdających		16192
Zdający rozwiązujący zadania w arkuszu standardowym	z liceów ogólnokształcących	10702
	z techników	5490
	ze szkół na wsi	430
	ze szkół w miastach do 20 tys. mieszkańców	3460
	ze szkół w miastach od 20 tys. do 100 tys. mieszkańców	5022
	ze szkół w miastach powyżej 100 tys. mieszkańców	7243
	ze szkół publicznych	14956
	ze szkół niepublicznych	1199
	kobiety	8700
	mężczyźni	7492

* Dane w tabeli dotyczą wszystkich tegorocznych absolwentów.

Z egzaminu zwolniono 4 uczniów – laureatów i finalistów Ogólnopolskiej Olimpiady Języka Angielskiego.

¹ Załącznik nr 2 do rozporządzenia Ministra Edukacji Narodowej z dnia 20 marca 2020 r. w sprawie szczególnych rozwiązań w okresie czasowego ograniczenia funkcjonowania jednostek systemu oświaty w związku z zapobieganiem, przeciwdziałaniem i zwalczaniem COVID-19 (Dz.U. poz. 493, z późn. zm.).

A 7. TAB

Zdający rozwiązujący zadania w arkuszach dostosowanych

Zdający rozwiązujący zadania w arkuszach dostosowanych	z autyzmem, w tym z zespołem Aspergera	24
	słabowidzący	21
	Niewidomi	1
	Słabosłyszący	11
	Niesłyszący	3
	z niepełnosprawnością ruchową spowodowaną mózgowym porażeniem dziecięcym	5
	Ogółem	0

3. Przebieg egzaminu

A 8. TAB

Informacje dotyczące przebiegu egzaminu

Termin egzaminu		7 maja 2021 r.	
Czas trwania egzaminu		150 minut	
Liczba szkół		360	
Liczba zespołów egzaminatorów*		19	
Liczba egzaminatorów*		312	
Liczba obserwatorów ² (§ 8 ust. 1)		0	
Liczba unieważnień ³	w przypadku:		
	art. 44zzv pkt 1	stwierdzenia niesamodzielnego rozwiązywania zadań przez zdającego	0
	art. 44zzv pkt 2	wniesienia lub korzystania przez zdającego w sali egzaminacyjnej z urządzenia telekomunikacyjnego	0
	art. 44zzv pkt 3	zakłócenia przez zdającego prawidłowego przebiegu części egzaminu w sposób utrudniający pracę pozostałym zdającym	0
	art. 44zzw ust. 1	stwierdzenia podczas sprawdzania pracy niesamodzielnego rozwiązywania zadań przez zdającego	0
	art. 44zzy ust. 7	stwierdzenia naruszenia przepisów dotyczących przeprowadzenia egzaminu	0
	art. 44zzy ust. 10	niemożności ustalenia wyniku (np. zaginięcie karty odpowiedzi)	0
Liczba wglądów ³ (art. 44zzz)		331	

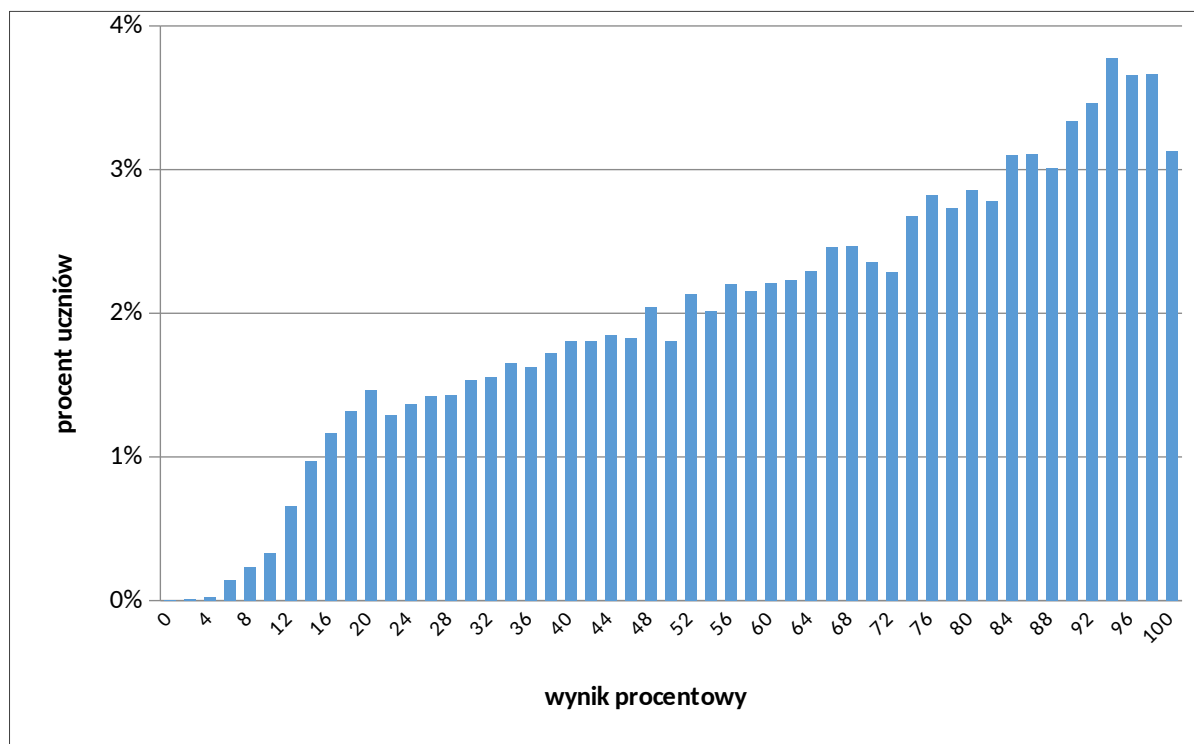
* Dane dotyczą obu poziomów egzaminu (podstawowego i rozszerzonego) łącznie.

² Rozporządzenie Ministra Edukacji Narodowej z dnia 21 grudnia 2016 r. w sprawie szczegółowych warunków i sposobu przeprowadzania egzaminu gimnazjalnego i egzaminu maturalnego (Dz.U. z 2016 r. poz. 2223, z późn. zm.).

³ Ustawa z dnia 7 września 1991 r. o systemie oświaty (Dz.U. z 2020 r. poz. 1327).

4. Podstawowe dane statystyczne

Wyniki zdających



KRES 2. Rozkład wyników zdających.

A 9. TAB Wyniki zdających – parametry statystyczne*

Zdający	Liczba zdających	Minimum (%)	Maksimum (%)	Mediana (%)	Modalna (%)	Średnia (%)	Odchylenie standardowe (%)
ogółem	16192	0	100	68	94	64	25
w tym:							
z liceów ogólnokształcących	10702	0	100	76	94	70	23
z techników	5490	2	100	52	52	53	25

* Dane dotyczą tegorocznych absolwentów, którzy przystąpili do wszystkich egzaminów obowiązkowych. Parametry statystyczne są podane dla grup liczących 30 lub więcej zdających.

Poziom wykonania zadań

10. TAB Poziom wykonania zadań

Rozumienie ze słuchu

Zadanie	Wymagania egzaminacyjne 2021		Poziom wykonania zadania (%)
	Wymaganie ogólne	Wymagania szczegółowe	
1.1.	II. Rozumienie wypowiedzi. <i>Zdający rozumie wypowiedzi ustne [...] o różnorodnej formie i długości, w różnych warunkach odbioru [...].</i>	2.1) Zdający określa główną myśl tekstu.	83%
1.2.		2.1) R Zdający oddziela fakty od opinii.	81%
1.3.		2.5) Zdający określa kontekst wypowiedzi.	81%
2.1.		2.3) Zdający znajduje w tekście określone informacje.	87%
2.2.			70%
2.3.		2.3) Zdający znajduje w tekście określone informacje.	61%
2.4.			84%
3.1.		2.3) Zdający znajduje w tekście określone informacje.	70%
3.2.			77%
3.3.			61%
3.4.			72%
3.5.			2.2) Zdający określa główną myśl poszczególnych części tekstu.

Rozumienie tekstów pisanych

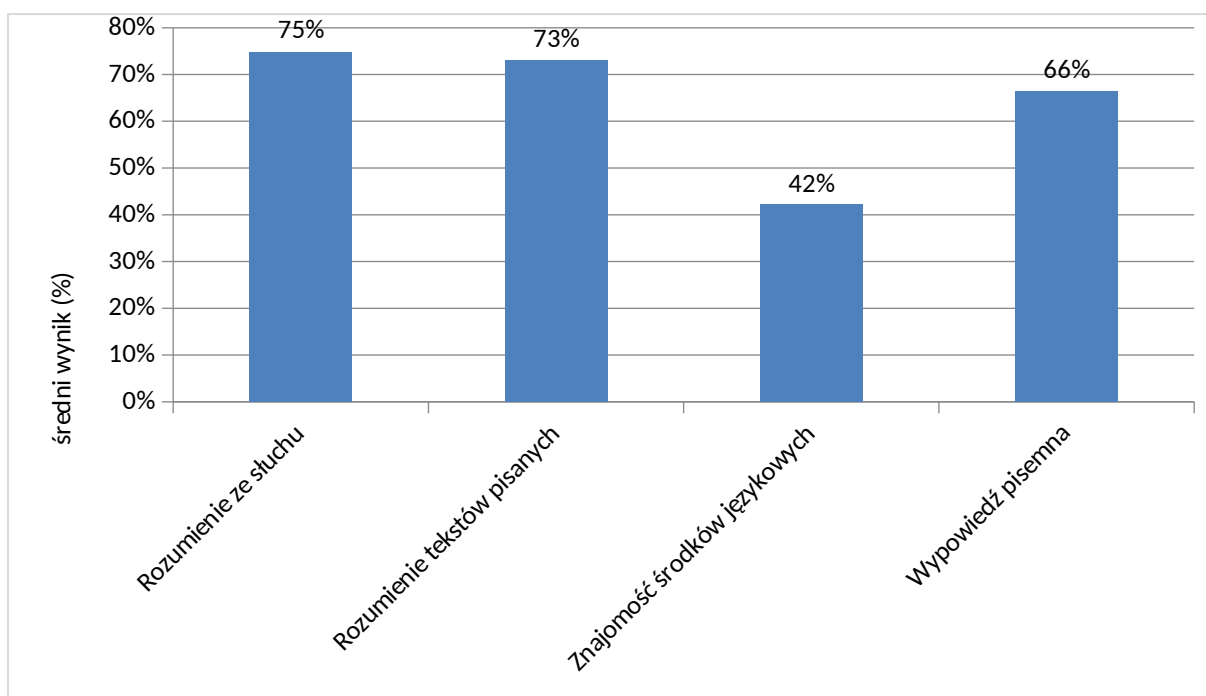
Zadanie	Wymagania egzaminacyjne 2021		Poziom wykonania zadania (%)
	Wymaganie ogólne	Wymaganie szczegółowe	
4.1.	II. Rozumienie wypowiedzi. <i>Zdający rozumie wypowiedzi [...] pisemne o różnorodnej formie i długości [...].</i>	3.3) Zdający znajduje w tekście określone informacje.	81%
4.2.			81%
4.3.			82%
4.4.			83%
5.1.		3.6) Zdający rozpoznaje związki pomiędzy poszczególnymi częściami tekstu.	64%
5.2.			60%
5.3.			67%
5.4.		70%	
6.1.		3.2) Zdający określa główną myśl poszczególnych części tekstu.	75%
6.2.		3.3) Zdający znajduje w tekście określone informacje.	84%
6.3.			60%
6.4.		3.2) Zdający określa główną myśl poszczególnych części tekstu.	71%
6.5.		3.3) Zdający znajduje w tekście określone informacje.	72%

Znajomość środków językowych

Zadanie	Wymagania egzaminacyjne 2021		Poziom wykonania zadania (%)
	Wymaganie ogólne	Wymaganie szczegółowe	
7.1.	I. Znajomość środków językowych. <i>Zdający posługuje się bogatym zasobem środków językowych (leksykalnych, gramatycznych, ortograficznych) [...].</i>	1. Zdający posługuje się bogatym zasobem środków językowych (leksykalnych, gramatycznych, ortograficznych) [...].	37%
7.2.			39%
7.3.			51%
7.4.			59%
8.1.			20%
8.2.			45%
8.3.			40%
8.4.			64%
9.1.			41%
9.2.			52%
9.3.			20%
9.4.			37%

Wypowiedź pisemna

Zadanie	Wymagania egzaminacyjne 2021		Kryteria	Poziom wykonania zadania (%)
	Wymagania ogólne	Wymagania szczegółowe		
10.	I. Znajomość środków językowych. III. Tworzenie wypowiedzi. IV. Reagowanie na wypowiedzi	1. Zdający posługuje się bogatym zasobem środków językowych (leksykalnych, gramatycznych, ortograficznych) [...]. 5.1) R Zdający stosuje formalny lub nieformalny styl wypowiedzi w zależności od sytuacji. 5.2) R Zdający przedstawia w logicznym porządku argumenty za i przeciw danej tezie lub rozwiązaniu. 5.5) Zdający wyraża i uzasadnia swoje opinie, poglądy i uczucia. 5.7) Zdający przedstawia zalety [...] różnych rozwiązań. 5.9) Zdający opisuje doświadczenia swoje i innych. 5.11) Zdający stosuje zasady konstruowania tekstów o różnym charakterze. 7.4) Zdający proponuje [...].	zgodność z poleceniem	73%
			spójność i logika wypowiedzi	75%
		1. Zdający posługuje się bogatym zasobem środków językowych (leksykalnych, gramatycznych, ortograficznych) [...].	zakres środków językowych	59%
			poprawność środków językowych	56%



WYKRES 4

Średnie wyniki zdających w zakresie poszczególnych obszarów umiejętności.