



<i>Rodzaj dokumentu:</i>	<b>Sprawozdanie za rok 2021</b>
<i>Egzamin:</i>	<b>Egzamin maturalny</b>
<i>Przedmiot:</i>	<b>Język hiszpański</b>
<i>Poziom:</i>	<b>Poziom podstawowy Poziom rozszerzony</b>
<i>Termin egzaminu:</i>	13 maja 2021 r. – poziom podstawowy 18 maja 2021 r. – poziom rozszerzony
<i>Data publikacji dokumentu:</i>	17 września 2021 r.

**Województwo małopolskie**

**Opracowanie**

Anna Łochowska (Centralna Komisja Egzaminacyjna)

Krystyna Łapieńska-Rey (Centralna Komisja Egzaminacyjna)

**Opieka merytoryczna**

Ludmiła Stopińska (Centralna Komisja Egzaminacyjna)

Beata Trzcińska (Centralna Komisja Egzaminacyjna)

**Współpraca**

Beata Dobrosielska (Centralna Komisja Egzaminacyjna)

Agata Wiśniewska (Centralna Komisja Egzaminacyjna)

Pracownie ds. Analiz Wyników Egzaminacyjnych okręgowych komisji egzaminacyjnych

## Język hiszpański

### 5. Poziom podstawowy

#### 1. Opis arkusza

W roku szkolnym 2020/2021 egzamin maturalny z języka hiszpańskiego został przeprowadzony na podstawie wymagań egzaminacyjnych określonych w załączniku nr 2 do rozporządzenia Ministra Edukacji Narodowej z dnia 20 marca 2020 r.<sup>1</sup>

Arkusz egzaminacyjny z języka hiszpańskiego na poziomie podstawowym składał się z 40 zadań zamkniętych różnego rodzaju (wyboru wielokrotnego, prawda/fałsz, zadań na dobieranie) oraz jednego zadania otwartego rozszerzonej odpowiedzi. Zadania sprawdzały wiadomości oraz umiejętności w czterech obszarach: rozumienia ze słuchu (15 zadań zamkniętych), rozumienia tekstów pisanych (15 zadań zamkniętych), znajomości środków językowych (10 zadań zamkniętych) i tworzenia wypowiedzi pisemnej (1 zadanie otwarte). Zadania sprawdzające rozumienie ze słuchu były oparte na nagranych tekstach, odtworzonych podczas egzaminu z płyty CD, natomiast zadania sprawdzające rozumienie tekstów pisanych oraz jedno zadanie sprawdzające znajomość środków językowych były oparte na tekstach autentycznych lub adaptowanych zamieszczonych w arkuszu egzaminacyjnym. Za rozwiązanie wszystkich zadań zdający mógł otrzymać 50 punktów (1 punkt za każde zadanie zamknięte oraz 10 punktów za wypowiedź pisemną).

#### 2. Dane dotyczące populacji zdających

A 1. TAB Zdający rozwiązujący zadania w arkuszu standardowym\*

Liczba zdających		39
Zdający rozwiązujący zadania w arkuszu standardowym	z liceów ogólnokształcących	36
	z techników	3
	ze szkół na wsi	1
	ze szkół w miastach do 20 tys. mieszkańców	3
	ze szkół w miastach od 20 tys. do 100 tys. mieszkańców	8
	ze szkół w miastach powyżej 100 tys. mieszkańców	26
	ze szkół publicznych	35
	ze szkół niepublicznych	3
	kobiety	28
	mężczyźni	11
	bez dysleksji rozwojowej	33
	z dysleksją rozwojową	6

\* Dane w tabeli dotyczą wszystkich tegorocznych absolwentów.

<sup>1</sup> Załącznik nr 2 do rozporządzenia Ministra Edukacji Narodowej z dnia 20 marca 2020 r. w sprawie szczególnych rozwiązań w okresie czasowego ograniczenia funkcjonowania jednostek systemu oświaty w związku z zapobieganiem, przeciwdziałaniem i zwalczaniem COVID-19 (Dz.U. poz. 493, z późn. zm.).

**A 2. TAB** Zdający rozwiązujący zadania w arkuszach dostosowanych

Zdający rozwiązujący zadania w arkuszach dostosowanych	z autyzmem, w tym z zespołem Aspergera	0
	słabowidzący	0
	niewidomi	0
	słabosłyszący	0
	niesłyszący	0
	z niepełnosprawnością ruchową spowodowaną mózgowym porażeniem dziecięcym	0
	<b>ogółem</b>	<b>0</b>

**3. Przebieg egzaminu**
**A 3. TAB** Informacje dotyczące przebiegu egzaminu

Termin egzaminu		13 maja 2021 r.	
Czas trwania egzaminu		120 minut	
Liczba szkół		23	
Liczba zespołów egzaminatorów*		2	
Liczba egzaminatorów*		16	
Liczba obserwatorów <sup>2</sup> (§ 8 ust. 1)		0	
Liczba unieważnień <sup>3</sup>	w przypadku:		
	art. 44zzv pkt 1	stwierdzenia niesamodzielnego rozwiązywania zadań przez zdającego	0
	art. 44zzv pkt 2	wniesienia lub korzystania przez zdającego w sali egzaminacyjnej z urządzenia telekomunikacyjnego	0
	art. 44zzv pkt 3	zakłócenia przez zdającego prawidłowego przebiegu egzaminu	0
	art. 44zzw ust. 1	stwierdzenia podczas sprawdzania pracy niesamodzielnego rozwiązywania zadań przez zdającego	0
	art. 44zzy ust. 7	stwierdzenia naruszenia przepisów dotyczących przeprowadzenia egzaminu	0
	art. 44zzy ust. 10	niemożności ustalenia wyniku (np. zaginięcie karty odpowiedzi)	0
Liczba wglądów <sup>3</sup> (art. 44zzz)		0	

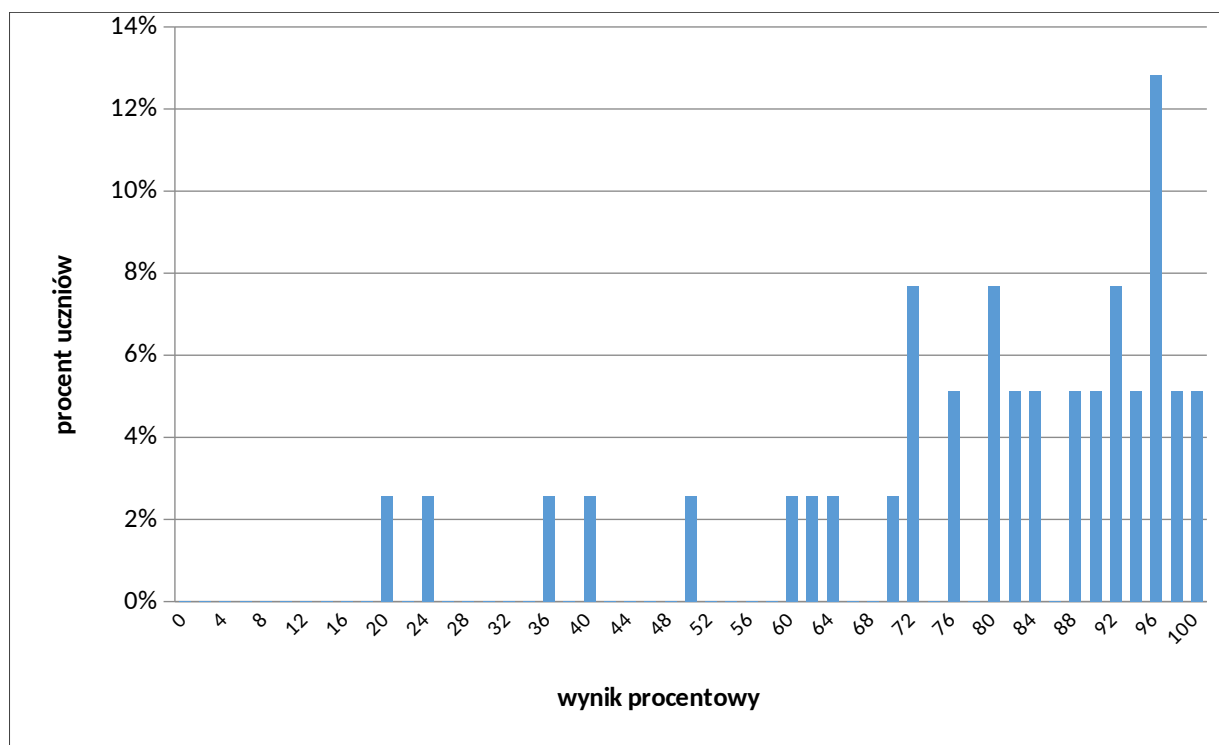
\* Dane dotyczą obu poziomów egzaminu (podstawowego i rozszerzonego) łącznie.

<sup>2</sup> Rozporządzenie Ministra Edukacji Narodowej z dnia 21 grudnia 2016 r. w sprawie szczegółowych warunków i sposobu przeprowadzania egzaminu gimnazjalnego i egzaminu maturalnego (Dz.U. z 2016 r. poz. 2223, z późn. zm.).

<sup>3</sup> Ustawa z dnia 7 września 1991 r. o systemie oświaty (Dz.U. z 2020 r. poz. 1327).

## 4. Podstawowe dane statystyczne

### Wyniki zdających



**KRES 1.** Rozkład wyników zdających

**A 4. TAB** Wyniki zdających – parametry statystyczne

Zdający	Liczba zdających	Minimum (%)	Maksimum (%)	Mediana (%)	Modalna (%)	Średnia (%)	Odchylenie standardowe (%)	Odsetek sukcesów*
<b>ogółem</b>	<b>39</b>	<b>20</b>	<b>100</b>	<b>84</b>	<b>96</b>	<b>79</b>	<b>21</b>	<b>95%</b>
w tym:								
z liceów ogólnokształcących	36	20	100	83	96	78	21	94%
z techników	3	–	–	–	–	–	–	–
bez dysleksji rozwojowej	33	20	100	84	96	79	21	94%
z dysleksją rozwojową	6	–	–	–	–	–	–	–

\* Dane dotyczą tegorocznych absolwentów, którzy przystąpili do wszystkich egzaminów obowiązkowych.

\*\* Dane dotyczą tegorocznych absolwentów, którzy przystąpili do wszystkich egzaminów obowiązkowych.

## Poziom wykonania zadań

### A 5. TAB Poziom wykonania zadań

#### Rozumienie ze słuchu

Zadanie	Wymagania egzaminacyjne 2021		Poziom wykonania zadania (%)
	Wymaganie ogólne	Wymagania szczegółowe	
1.1.	II. Rozumienie wypowiedzi.  <i>Zdający rozumie proste, typowe wypowiedzi ustne, artykułowane wyraźnie, w standardowej odmianie języka [...].</i>	2.3) Zdający znajduje w tekście określone informacje.	97%
1.2.			87%
1.3.			77%
1.4.			77%
1.5.			82%
2.1.		2.4) Zdający określa intencje nadawcy/autora tekstu.	72%
2.2.			79%
2.3.		2.1) Zdający określa główną myśl tekstu.	90%
2.4.		2.4) Zdający określa intencje nadawcy/autora tekstu.	79%
3.1.		2.5) Zdający określa kontekst wypowiedzi.	77%
3.2.		2.3) Zdający znajduje w tekście określone informacje.	74%
3.3.			67%
3.4.			82%
3.5.			64%
3.6.			2.5) Zdający określa kontekst wypowiedzi.

## Rozumienie tekstów pisanych

Zadanie	Wymagania egzaminacyjne 2021		Poziom wykonania zadania (%)
	Wymaganie ogólne	Wymagania szczegółowe	
4.1.	II. Rozumienie wypowiedzi. <i>Zdający rozumie [...] proste wypowiedzi pisemne [...].</i>	3.2) Zdający określa główną myśl poszczególnych części tekstu.	87%
4.2.			79%
4.3.			77%
4.4.			82%
5.1.		3.1) Zdający określa główną myśl tekstu.	82%
5.2.		3.4) Zdający określa intencje nadawcy/autora tekstu.	72%
5.3.		3.3) Zdający znajduje w tekście określone informacje.	79%
6.1.		3.3) Zdający znajduje w tekście określone informacje.	79%
6.2.			82%
6.3.			82%
6.4.			62%
6.5.		3.1) Zdający określa główną myśl tekstu.	46%
7.1.		3.6) Zdający rozpoznaje związki pomiędzy poszczególnymi częściami tekstu.	79%
7.2.			72%
7.3.			74%

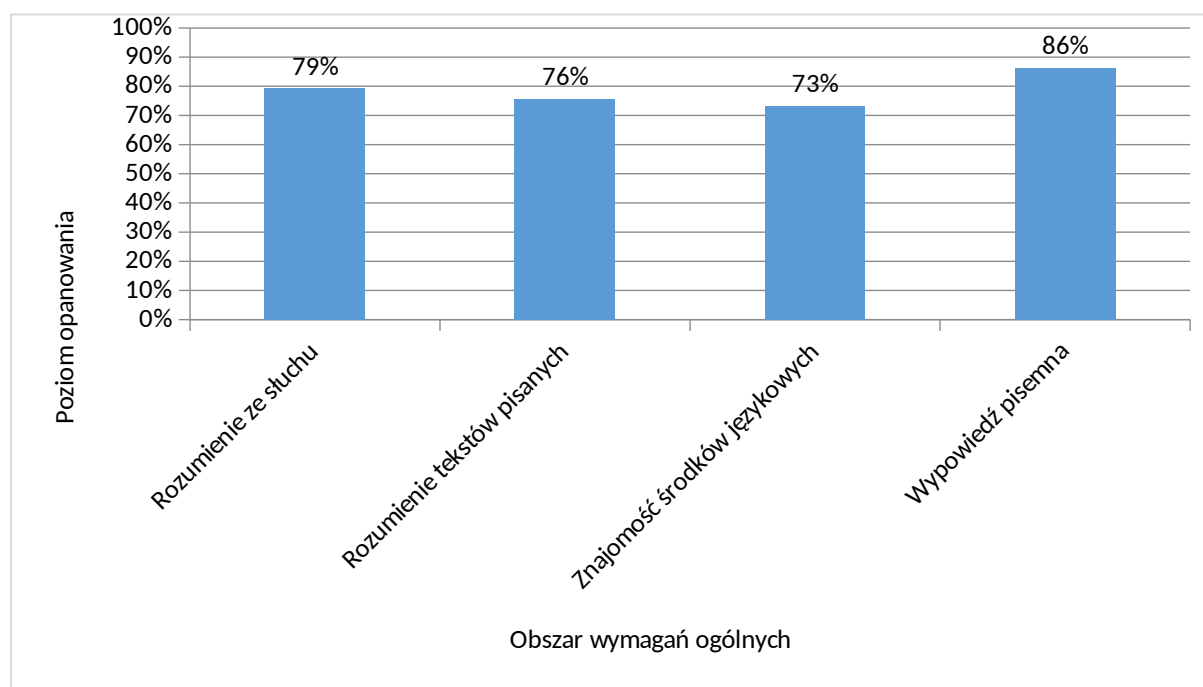
## Znajomość środków językowych

Zadanie	Wymagania egzaminacyjne 2021		Poziom wykonania zadania (%)
	Wymaganie ogólne	Wymaganie szczegółowe	
8.1.	I. Znajomość środków językowych.  <i>Zdający posługuje się w miarę rozwiniętym zasobem środków językowych (leksykalnych, gramatycznych, ortograficznych) [...].</i>	1. Zdający posługuje się w miarę rozwiniętym zasobem środków językowych (leksykalnych, gramatycznych, ortograficznych) [...].	62%
8.2.			85%
8.3.			72%
8.4.			67%
8.5.			72%
9.1.			69%
9.2.			77%
9.3.			67%
9.4.			90%
9.5.			74%



## Wypowiedź pisemna

Zadanie	Wymagania egzaminacyjne 2021		Kryteria	Poziom wykonania zadania (%)
	Wymagania ogólne	Wymagania szczegółowe		
10.	<b>I.</b> Znajomość środków językowych  <b>III.</b> Tworzenie wypowiedzi  <b>IV.</b> Reagowanie na wypowiedzi  tj. Wypowiedź pisemna	5.1) Zdający opisuje [...] miejsca, zjawiska i czynności.	treść	83%
		5.3) Zdający przedstawia fakty z przeszłości [...].		
		5.4) Zdający relacjonuje wydarzenia z przeszłości.	spójność	91%
		5.6) Zdający przedstawia opinie innych osób.		
5.9) Zdający opisuje doświadczenia swoje [...].	zakres środków językowych	88%		
7.2) Zdający [...] przekazuje informacje i wyjaśnienia.			poprawność środków językowych	87%



WYKRES 2.

Średnie wyniki zdających w zakresie poszczególnych obszarów umiejętności

## 6. Poziom rozszerzony

### 1. Opis arkusza

W roku szkolnym 2020/2021 egzamin maturalny z języka hiszpańskiego został przeprowadzony na podstawie wymagań egzaminacyjnych określonych w załączniku nr 2 do rozporządzenia Ministra Edukacji Narodowej z dnia 20 marca 2020 r.<sup>1</sup>

Arkusz egzaminacyjny z języka hiszpańskiego na poziomie rozszerzonym składał się z 29 zadań zamkniętych różnego rodzaju (wyboru wielokrotnego, zadań na dobieranie) oraz 9 zadań otwartych, w tym 8 krótkiej i 1 rozszerzonej odpowiedzi. Zadania sprawdzały wiadomości oraz umiejętności w czterech obszarach: rozumienia ze słuchu (12 zadań zamkniętych), rozumienia tekstów pisanych (13 zadań zamkniętych), znajomości środków językowych (4 zadania zamknięte i 8 zadań otwartych krótkiej odpowiedzi) oraz tworzenia wypowiedzi pisemnej (1 zadanie otwarte rozszerzonej odpowiedzi). Zadania sprawdzające rozumienie ze słuchu były oparte na nagranych tekstach, odtworzonych podczas egzaminu z płyty CD, natomiast zadania sprawdzające rozumienie tekstów pisanych oraz dwa zadania sprawdzające znajomość środków językowych były oparte na tekstach autentycznych lub w minimalnym stopniu adaptowanych zamieszczonych w arkuszu egzaminacyjnym. Za rozwiązanie wszystkich zadań zdający mógł otrzymać 50 punktów (1 punkt za każde zadanie zamknięte lub otwarte w obszarach rozumienia ze słuchu, rozumienia tekstów pisanych i znajomości środków językowych oraz 13 punktów za wypowiedź pisemną).

### 2. Dane dotyczące populacji zdających

A 6. TAB Zdający rozwiązujący zadania w arkuszu standardowym\*

Liczba zdających		70
Zdający rozwiązujący zadania w arkuszu standardowym	z liceów ogólnokształcących	60
	z techników	10
	ze szkół na wsi	2
	ze szkół w miastach do 20 tys. mieszkańców	10
	ze szkół w miastach od 20 tys. do 100 tys. mieszkańców	12
	ze szkół w miastach powyżej 100 tys. mieszkańców	46
	ze szkół publicznych	62
	ze szkół niepublicznych	8
	kobiety	54
	mężczyźni	16

\* Dane w tabeli dotyczą wszystkich tegorocznych absolwentów.

<sup>1</sup> Załącznik nr 2 do rozporządzenia Ministra Edukacji Narodowej z dnia 20 marca 2020 r. w sprawie szczególnych rozwiązań w okresie czasowego ograniczenia funkcjonowania jednostek systemu oświaty w związku z zapobieganiem, przeciwdziałaniem i zwalczaniem COVID-19 (Dz.U. poz. 493, z późn. zm.).

## A 7. TAB

## Zdający rozwiązujący zadania w arkuszach dostosowanych

Zdający rozwiązujący zadania w arkuszach dostosowanych	z autyzmem, w tym z zespołem Aspergera	0
	słabowidzący	0
	niewidomi	0
	słabosłyszący	0
	niesłyszący	0
	z niepełnosprawnością ruchową spowodowaną mózgowym porażeniem dziecięcym	0
	<b>ogółem</b>	<b>0</b>

## 3. Przebieg egzaminu

## A 8. TAB

## Informacje dotyczące przebiegu egzaminu

Termin egzaminu		18 maja 2021 r.	
Czas trwania egzaminu		150 minut	
Liczba szkół		41	
Liczba zespołów egzaminatorów*		2	
Liczba egzaminatorów*		16	
Liczba obserwatorów <sup>2</sup> (§ 8 ust. 1)		0	
Liczba unieważnień <sup>3</sup>	w przypadku:		
	art. 44zzv pkt 1	stwierdzenia niesamodzielnego rozwiązywania zadań przez zdającego	0
	art. 44zzv pkt 2	wniesienia lub korzystania przez zdającego w sali egzaminacyjnej z urządzenia telekomunikacyjnego	0
	art. 44zzv pkt 3	zakłócenia przez zdającego prawidłowego przebiegu egzaminu	0
	art. 44zzw ust. 1	stwierdzenia podczas sprawdzania pracy niesamodzielnego rozwiązywania zadań przez zdającego	0
	art. 44zzy ust. 7	stwierdzenia naruszenia przepisów dotyczących przeprowadzenia egzaminu	0
	art. 44zzy ust. 10	niemożności ustalenia wyniku (np. zaginięcie karty odpowiedzi)	0
Liczba wglądów <sup>3</sup> (art. 44zzz)		0	

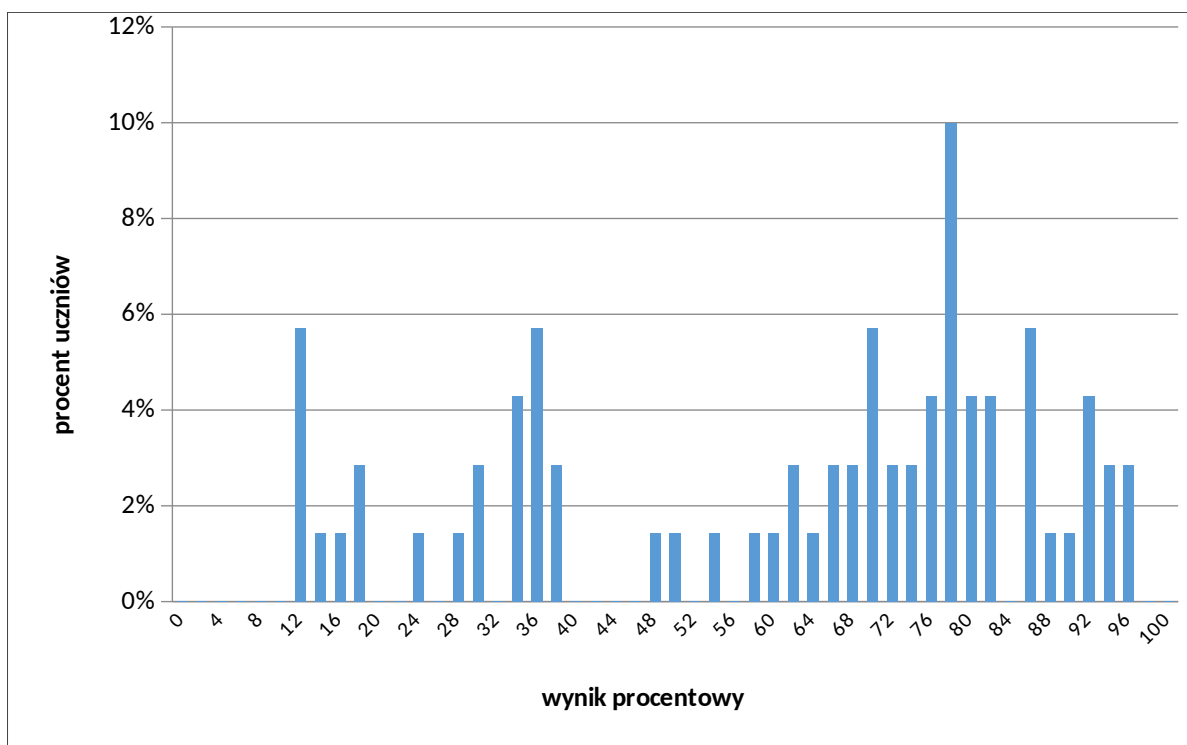
\* Dane dotyczą obu poziomów egzaminu (podstawowego i rozszerzonego) łącznie.

<sup>2</sup> Rozporządzenie Ministra Edukacji Narodowej z dnia 21 grudnia 2016 r. w sprawie szczegółowych warunków i sposobu przeprowadzania egzaminu gimnazjalnego i egzaminu maturalnego (Dz.U. z 2016 r. poz. 2223, z późn. zm.).

<sup>3</sup> Ustawa z dnia 7 września 1991 r. o systemie oświaty (Dz.U. z 2020 r. poz. 1327).

## 4. Podstawowe dane statystyczne

### Wyniki zdających



**WYKRES 3.** Rozkład wyników zdających

**A 9. TAB** Wyniki zdających – parametry statystyczne\*

Zdający	Liczba zdających	Minimum (%)	Maksimum (%)	Mediana (%)	Modalna (%)	Średnia (%)	Odchylenie standardowe (%)
<b>ogółem</b>	<b>70</b>	<b>12</b>	<b>96</b>	<b>70</b>	<b>78</b>	<b>61</b>	<b>26</b>
w tym:							
z liceów ogólnokształcących	60	12	96	70	78	62	24
z techników	10	–	–	–	–	–	–

\* Dane dotyczą tegorocznych absolwentów.

a. Istnieje wiele wartości modalnych. Podano wartość najmniejszą.

## Poziom wykonania zadań

## 10. TAB Poziom wykonania zadań

## Rozumienie ze słuchu

Zadanie	Wymagania egzaminacyjne 2021		Poziom wykonania zadania (%)
	Wymaganie ogólne	Wymagania szczegółowe	
1.1.	II. Rozumienie wypowiedzi. <i>Zdający rozumie wypowiedzi ustne [...] o różnorodnej formie i długości, w różnych warunkach odbioru [...].</i>	2.1) Zdający określa główną myśl tekstu.	80%
1.2.		2.4) Zdający określa intencje nadawcy/autora tekstu.	71%
1.3.			70%
2.1.		2.3) Zdający znajduje w tekście określone informacje.	44%
2.2.			49%
2.3.			39%
2.4.			41%
3.1.			39%
3.2.		2.3) Zdający znajduje w tekście określone informacje.	40%
3.3.			61%
3.4.			66%
3.5.			2.4) Zdający określa intencje nadawcy/autora tekstu. 51%

## Rozumienie tekstów pisanych

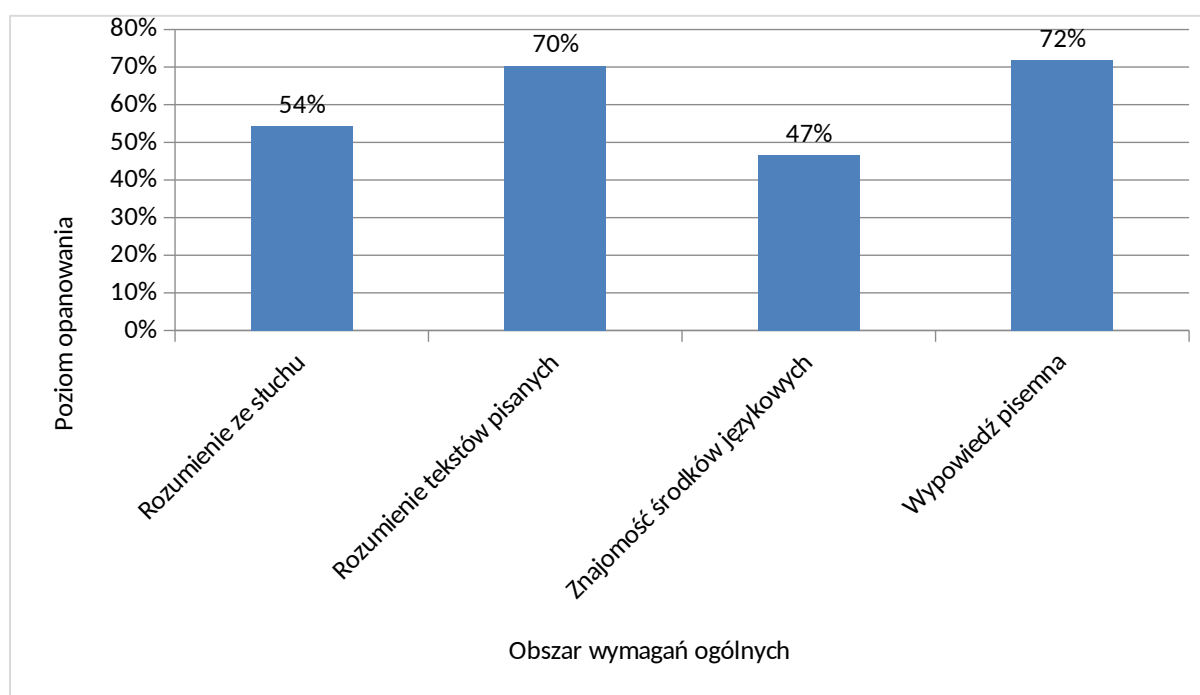
Zadanie	Wymagania egzaminacyjne 2021		Poziom wykonania zadania (%)
	Wymaganie ogólne	Wymagania szczegółowe	
4.1.	II. Rozumienie wypowiedzi. <i>Zdający rozumie wypowiedzi [...] pisemne o różnorodnej formie i długości [...].</i>	3.3) Zdający znajduje w tekście określone informacje.	67%
4.2.			79%
4.3.			77%
4.4.			86%
5.1.		3.6) Zdający rozpoznaje związki pomiędzy poszczególnymi częściami tekstu.	71%
5.2.			57%
5.3.			56%
5.4.			70%
6.1.		3.3) Zdający znajduje w tekście określone informacje.	63%
6.2.			74%
6.3.			63%
6.4.			79%
6.5.			3.4) Zdający określa intencje nadawcy/autora tekstu. 73%

## Znajomość środków językowych

Zadanie	Wymagania egzaminacyjne 2021		Poziom wykonania zadania (%)
	Wymaganie ogólne	Wymaganie szczegółowe	
7.1.	I. Znajomość środków językowych.  <i>Zdający posługuje się bogatym zasobem środków językowych (leksykalnych, gramatycznych, ortograficznych) [...].</i>	1. Zdający posługuje się bogatym zasobem środków językowych (leksykalnych, gramatycznych, ortograficznych) [...].	64%
7.2.			56%
7.3.			49%
7.4.			67%
8.1.			51%
8.2.			49%
8.3.			49%
8.4.			64%
9.1.			44%
9.2.			11%
9.3.			33%
9.4.			23%

## Wypowiedź pisemna

Zadanie	Wymagania egzaminacyjne 2021		Kryteria	Poziom wykonania zadania (%)
	Wymagania ogólne	Wymagania szczegółowe		
10.	<b>I.</b> <b>Znajomość środków językowych</b>  <b>III.</b> <b>Tworzenie wypowiedzi</b> tj. Wypowiedź pisemna	5.1) R Zdający stosuje formalny lub nieformalny styl wypowiedzi w zależności od sytuacji.	treść	77%
		5.2) R Zdający przedstawia w logicznym porządku argumenty za i przeciw danej tezie lub rozwiązaniu.		
		5.4) Zdający relacjonuje wydarzenia z przeszłości.	spójność	75%
		5.5) Zdający wyraża i uzasadnia swoje opinie, poglądy i uczucia.		
5.9) Zdający opisuje doświadczenia swoje i innych.	zakres środków językowych	66%		
5.11) Zdający stosuje zasady konstruowania tekstów o różnym charakterze.				
		1. Zdający posługuje się bogatym zasobem środków językowych (leksykalnych, gramatycznych, ortograficznych) [...].	poprawność środków językowych	67%



WYKRES 4

Średnie wyniki zdających w zakresie poszczególnych obszarów umiejętności