



<i>Rodzaj dokumentu:</i>	<b>Sprawozdanie za rok 2021</b>
<i>Egzamin:</i>	<b>Egzamin maturalny</b>
<i>Przedmiot:</i>	<b>Język niemiecki</b>
<i>Poziom:</i>	<b>Poziom podstawowy Poziom rozszerzony</b>
<i>Termin egzaminu:</i>	13 maja 2021 r. – poziom podstawowy 14 maja 2021 r. – poziom rozszerzony
<i>Data publikacji dokumentu:</i>	17 września 2021 r.

**Województwo małopolskie**

**Opracowanie**

Marek Spławiński (Centralna Komisja Egzaminacyjna)

Izabela Darecka-Marczak (Okręgowa Komisja Egzaminacyjna w Gdańsku)

Jadwiga Mazur (Okręgowa Komisja Egzaminacyjna w Krakowie)

**Opieka merytoryczna**

Ludmiła Stopińska (Centralna Komisja Egzaminacyjna)

Beata Trzcińska (Centralna Komisja Egzaminacyjna)

**Współpraca**

Beata Dobrosielska (Centralna Komisja Egzaminacyjna)

Agata Wiśniewska (Centralna Komisja Egzaminacyjna)

Pracownie ds. Analiz Wyników Egzaminacyjnych okręgowych komisji egzaminacyjnych

## Język niemiecki

### 5. Poziom podstawowy

#### 1. Opis arkusza

W roku szkolnym 2020/2021 egzamin maturalny z języka niemieckiego został przeprowadzony na podstawie wymagań egzaminacyjnych określonych w załączniku nr 2 do rozporządzenia Ministra Edukacji Narodowej z dnia 20 marca 2020 r.<sup>1</sup>

Arkusz egzaminacyjny z języka niemieckiego na poziomie podstawowym składał się z 40 zadań zamkniętych różnego rodzaju (wyboru wielokrotnego, prawda/fałsz, zadań na dobieranie) oraz jednego zadania otwartego rozszerzonej odpowiedzi. Zadania sprawdzały wiadomości oraz umiejętności w czterech obszarach: rozumienia ze słuchu (15 zadań zamkniętych), rozumienia tekstów pisanych (15 zadań zamkniętych), znajomości środków językowych (10 zadań zamkniętych) i tworzenia wypowiedzi pisemnej (1 zadanie otwarte). Zadania sprawdzające rozumienie ze słuchu były oparte na nagranych tekstach, odtworzonych podczas egzaminu z płyty CD, natomiast zadania sprawdzające rozumienie tekstów pisanych oraz jedno zadanie sprawdzające znajomość środków językowych były oparte na tekstach autentycznych lub adaptowanych zamieszczonych w arkuszu egzaminacyjnym. Za rozwiązanie wszystkich zadań zdający mógł otrzymać 50 punktów (1 punkt za każde zadanie zamknięte oraz 10 punktów za wypowiedź pisemną).

#### 2. Dane dotyczące populacji zdających

A 1. TAB Zdający rozwiązujący zadania w arkuszu standardowym\*

Liczba zdających		449
Zdający rozwiązujący zadania w arkuszu standardowym	z liceów ogólnokształcących	247
	z techników	202
	ze szkół na wsi	21
	ze szkół w miastach do 20 tys. mieszkańców	144
	ze szkół w miastach od 20 tys. do 100 tys. mieszkańców	107
	ze szkół w miastach powyżej 100 tys. mieszkańców	165
	ze szkół publicznych	408
	ze szkół niepublicznych	29
	kobiety	284
	mężczyźni	165
	bez dysleksji rozwojowej	399
	z dysleksją rozwojową	50

\* Dane w tabeli dotyczą wszystkich tegorocznych absolwentów.

Z egzaminu zwolniono 8 uczniów – laureatów i finalistów Ogólnopolskiej Olimpiady Języka Niemieckiego.

<sup>1</sup> Załącznik nr 2 do rozporządzenia Ministra Edukacji Narodowej z dnia 20 marca 2020 r. w sprawie szczególnych rozwiązań w okresie czasowego ograniczenia funkcjonowania jednostek systemu oświaty w związku z zapobieganiem, przeciwdziałaniem i zwalczaniem COVID-19 (Dz.U. poz. 493, z późn. zm.).

## A 2. TAB

## Zdający rozwiązujący zadania w arkuszach dostosowanych

Zdający rozwiązujący zadania w arkuszach dostosowanych	z autyzmem, w tym z zespołem Aspergera	2
	słabowidzący	1
	niewidomi	0
	słabosłyszący	1
	niesłyszący	0
	z niepełnosprawnością ruchową spowodowaną mózgowym porażeniem dziecięcym	0
	<b>ogółem</b>	<b>4</b>

## 3. Przebieg egzaminu

## A 3. TAB

## Informacje dotyczące przebiegu egzaminu

Termin egzaminu		13 maja 2021 r.	
Czas trwania egzaminu		120 minut	
Liczba szkół		163	
Liczba zespołów egzaminatorów*		2	
Liczba egzaminatorów*		32	
Liczba obserwatorów <sup>12</sup> (§ 8 ust. 1)		0	
Liczba unieważnień <sup>3</sup>	w przypadku:		
	art. 44zzv pkt 1	stwierdzenia niesamodzielnego rozwiązywania zadań przez zdającego	0
	art. 44zzv pkt 2	wniesienia lub korzystania przez zdającego w sali egzaminacyjnej z urządzenia telekomunikacyjnego	0
	art. 44zzv pkt 3	zakłócenia przez zdającego prawidłowego przebiegu egzaminu	0
	art. 44zzw ust. 1	stwierdzenia podczas sprawdzania pracy niesamodzielnego rozwiązywania zadań przez zdającego	0
	art. 44zzy ust. 7	stwierdzenia naruszenia przepisów dotyczących przeprowadzenia egzaminu	0
	art. 44zzy ust. 10	niemożności ustalenia wyniku (np. zaginięcie karty odpowiedzi)	0
Liczba wglądów <sup>3</sup> (art. 44zzz)		17	

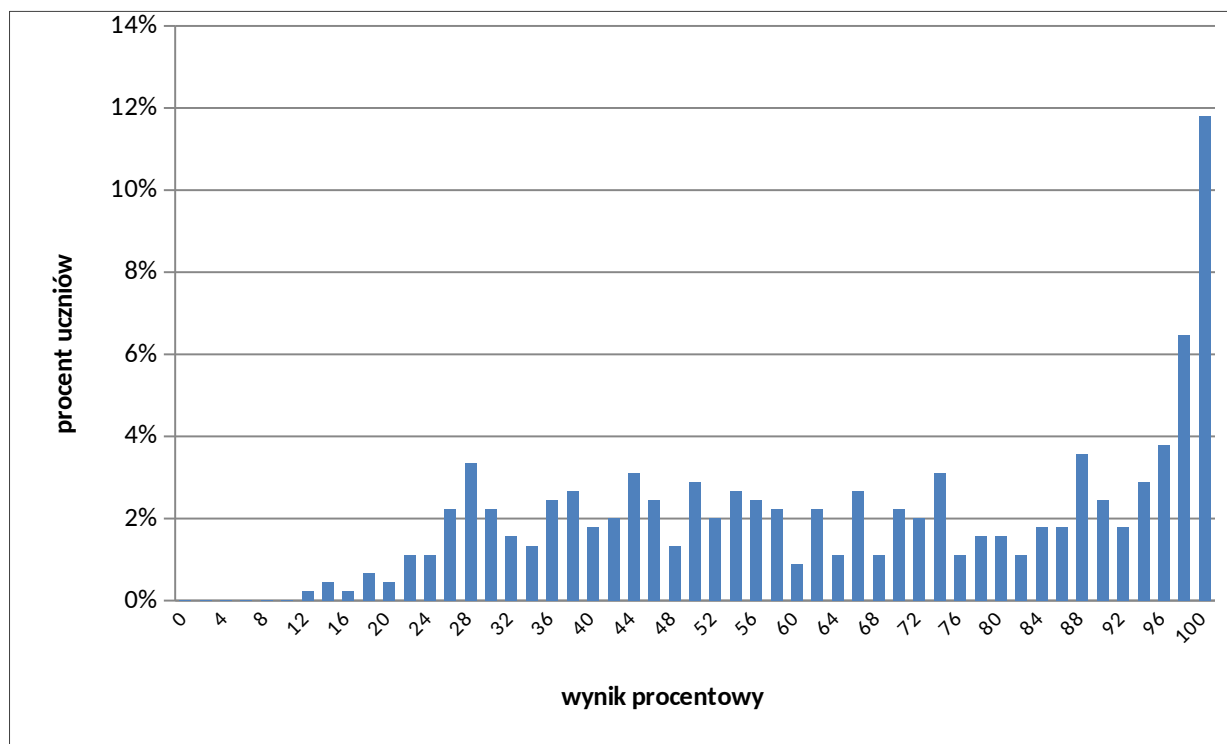
\* Dane dotyczą obu poziomów egzaminu (podstawowego i rozszerzonego) łącznie.

<sup>1</sup> Rozporządzenie Ministra Edukacji Narodowej z dnia 21 grudnia 2016 r. w sprawie szczegółowych warunków i sposobu przeprowadzania egzaminu gimnazjalnego i egzaminu maturalnego (Dz.U. z 2016 r. poz. 2223, z późn. zm.).

<sup>3</sup> Ustawa z dnia 7 września 1991 r. o systemie oświaty (Dz.U. z 2020 r. poz. 1327).

## 4. Podstawowe dane statystyczne

### Wyniki zdających



**KRES 1.** Rozkład wyników zdających

**A4.** Wyniki zdających – parametry statystyczne\*

Zdający	Liczba zdających	Minimum (%)	Maksimum (%)	Mediana (%)	Modalna (%)	Średnia (%)	Odchylenie standardowe (%)	Odsetek sukcesów**
<b>ogółem</b>	<b>449</b>	<b>12</b>	<b>100</b>	<b>68</b>	<b>100</b>	<b>66</b>	<b>26</b>	<b>90%</b>
w tym:								
z liceów ogólnokształcących	247	16	100	88	100	80	23	96%
z techników	202	12	100	48	28	50	20	84%
bez dysleksji rozwojowej	399	12	100	68	100	67	26	91%
z dysleksją rozwojową	50	18	100	65	98	63	29	80%

\* Parametry statystyczne są podane dla grup liczących 30 lub więcej zdających.

\*\* Dane dotyczą tegorocznych absolwentów, którzy przystąpili do wszystkich egzaminów obowiązkowych.

## Poziom wykonania zadań

A 5. TAB Poziom wykonania zadań

## Rozumienie za słuchu

Zadanie	Wymagania egzaminacyjne 2021		Poziom wykonania zadania (%)
	Wymaganie ogólne	Wymaganie szczegółowe	
1.1.	II. Rozumienie wypowiedzi.  <i>Zdający rozumie proste, typowe wypowiedzi ustne, artykułowane wyraźnie, w standardowej odmianie języka [...].</i>	2.3) Zdający znajduje w tekście określone informacje.	57%
1.2.			85%
1.3.			65%
1.4.			64%
1.5.			67%
2.1.		2.4) Zdający określa intencje nadawcy/autora tekstu.	60%
2.2.		2.5) Zdający określa kontekst wypowiedzi.	62%
2.3.		2.1) Zdający określa główną myśl tekstu.	81%
2.4.		2.4) Zdający określa intencje nadawcy/autora tekstu.	55%
3.1.		2.5) Zdający określa kontekst wypowiedzi.	75%
3.2.		2.3) Zdający znajduje w tekście określone informacje.	53%
3.3.		2.1) Zdający określa główną myśl tekstu.	53%
3.4.		2.3) Zdający znajduje w tekście określone informacje.	49%
3.5.		2.4) Zdający określa intencje nadawcy/autora tekstu.	40%
3.6.		2.3) Zdający znajduje w tekście określone informacje.	49%

## Rozumienie tekstów pisanych

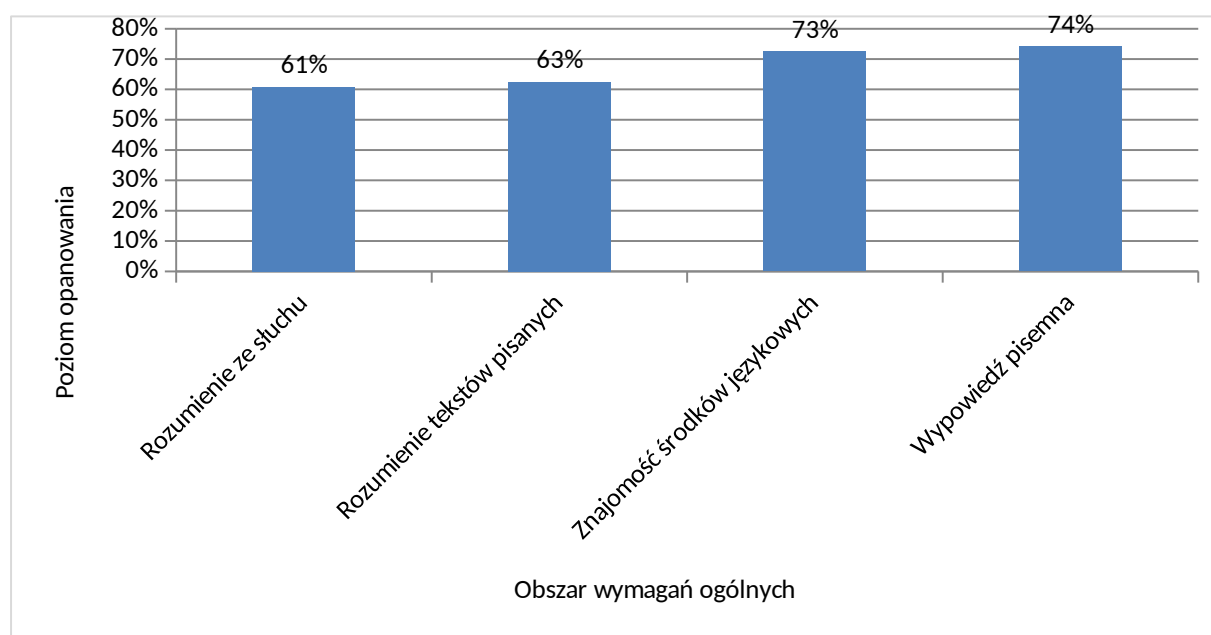
Zadanie	Wymagania egzaminacyjne 2021		Poziom wykonania zadania (%)
	Wymaganie ogólne	Wymaganie szczegółowe	
4.1.	II. Rozumienie wypowiedzi.  <i>Zdający rozumie [...] proste wypowiedzi pisemne [...].</i>	3.2) Zdający określa główną myśl poszczególnych części tekstu.	56%
4.2.			70%
4.3.			66%
4.4.			67%
5.1.		3.4) Zdający określa intencje nadawcy/autora tekstu.	81%
5.2.		3.1) Zdający określa główną myśl tekstu.	60%
5.3.		3.3) Zdający znajduje w tekście określone informacje.	75%
6.1.		3.3) Zdający znajduje w tekście określone informacje.	62%
6.2.			51%
6.3.			67%
6.4.			65%
6.5.		3.1) Zdający określa główną myśl tekstu.	57%
7.1.		3.6) Zdający rozpoznaje związki pomiędzy poszczególnymi częściami tekstu.	52%
7.2.			54%
7.3.			55%

**Znajomość środków językowych**

Zadanie	Wymagania egzaminacyjne 2021		Poziom wykonania zadania (%)
	Wymaganie ogólne	Wymaganie szczegółowe	
8.1.	I. Znajomość środków językowych.  Zdający posługuje się w miarę rozwiniętym zasobem środków językowych (leksykalnych, gramatycznych, ortograficznych) [...].	1. Zdający posługuje się w miarę rozwiniętym zasobem środków językowych (leksykalnych, gramatycznych, ortograficznych) [...].	71%
8.2.			62%
8.3.			62%
8.4.			55%
8.5.			51%
9.1.	Zdający posługuje się w miarę rozwiniętym zasobem środków językowych (leksykalnych, gramatycznych, ortograficznych) [...].	1. Zdający posługuje się w miarę rozwiniętym zasobem środków językowych (leksykalnych, gramatycznych, ortograficznych) [...].	90%
9.2.			79%
9.3.			83%
9.4.			81%
9.5.			90%

**Wypowiedź pisemna**

Zadanie	Wymagania egzaminacyjne 2021		Kryteria	Poziom wykonania zadania (%)
	Wymaganie ogólne	Wymaganie szczegółowe		
10.	1. Zdający posługuje się w miarę rozwiniętym zasobem środków językowych (leksykalnych, gramatycznych, ortograficznych) [...].	5.1) Zdający opisuje [...] przedmioty [...]. 5.5) Zdający wyraża i uzasadnia [...] opinie, poglądy i uczucia. 7.2) Zdający [...] przekazuje informacje i wyjaśnienia. 7.7) Zdający wyraża emocje (np. radość, niezadowolenie, zdziwienie).	treść	76%
			spójność i logika wypowiedzi	81%
			zakres środków językowych	73%
			poprawność środków językowych	66%



## WYKRES 2.

Średnie wyniki zdających w zakresie poszczególnych obszarów umiejętności.

## 6. Poziom rozszerzony

## 1. Opis arkusza

W roku szkolnym 2020/2021 egzamin maturalny z języka niemieckiego został przeprowadzony na podstawie wymagań egzaminacyjnych określonych w załączniku nr 2 do rozporządzenia Ministra Edukacji Narodowej z dnia 20 marca 2020 r.<sup>1</sup>

Arkusz egzaminacyjny z języka niemieckiego na poziomie rozszerzonym składał się z 29 zadań zamkniętych różnego rodzaju (wyboru wielokrotnego, zadań na dobieranie) oraz 9 zadań otwartych, w tym 8 krótkiej i 1 rozszerzonej odpowiedzi. Zadania sprawdzały wiadomości oraz umiejętności w czterech obszarach: rozumienia ze słuchu (12 zadań zamkniętych), rozumienia tekstów pisanych (13 zadań zamkniętych), znajomości środków językowych (4 zadania zamknięte i 8 zadań otwartych krótkiej odpowiedzi) oraz tworzenia wypowiedzi pisemnej (1 zadanie otwarte rozszerzonej odpowiedzi). Zadania sprawdzające rozumienie ze słuchu były oparte na nagranych tekstach, odtworzonych podczas egzaminu z płyty CD, natomiast zadania sprawdzające rozumienie tekstów pisanych oraz dwa zadania sprawdzające znajomość środków językowych były oparte na tekstach autentycznych lub w minimalnym stopniu adaptowanych zamieszczonych w arkuszu egzaminacyjnym. Za rozwiązanie wszystkich zadań zdający mógł otrzymać 50 punktów (1 punkt za każde zadanie zamknięte lub otwarte w obszarach rozumienia ze słuchu, rozumienia tekstów pisanych i znajomości środków językowych oraz 13 punktów za wypowiedź pisemną).

## 2. Dane dotyczące populacji zdających

## A 6. TAB

Zdający rozwiązujący zadania w arkuszu standardowym\*

Liczba zdających		395
Zdający rozwiązujący zadania w arkuszu standardowym	z liceów ogólnokształcących	322
	z techników	73
	ze szkół na wsi	14
	ze szkół w miastach do 20 tys. mieszkańców	62
	ze szkół w miastach od 20 tys. do 100 tys. mieszkańców	106
	ze szkół w miastach powyżej 100 tys. mieszkańców	207
	ze szkół publicznych	358
	ze szkół niepublicznych	31
	kobiety	276
	mężczyźni	119

\* Dane w tabeli dotyczą wszystkich tegorocznych absolwentów.

Z egzaminu zwolniono 9 uczniów – laureatów i finalistów Ogólnopolskiej Olimpiady Języka Niemieckiego.

<sup>1</sup> Załącznik nr 2 do rozporządzenia Ministra Edukacji Narodowej z dnia 20 marca 2020 r. w sprawie szczególnych rozwiązań w okresie czasowego ograniczenia funkcjonowania jednostek systemu oświaty w związku z zapobieganiem, przeciwdziałaniem i zwalczaniem COVID-19 (Dz.U. poz. 493, z późn. zm.).



## A 7. TAB

## Zdający rozwiązujący zadania w arkuszach dostosowanych

Zdający rozwiązujący zadania w arkuszach dostosowanych	z autyzmem, w tym z zespołem Aspergera	1
	słabowidzący	0
	niewidomi	0
	słabosłyszący	0
	nieślyszący	0
	<b>ogółem</b>	<b>1</b>

## 3. Przebieg egzaminu

## A 8. TAB

## Informacje dotyczące przebiegu egzaminu

Termin egzaminu		14 maja 2021 r.	
Czas trwania egzaminu		150 minut	
Liczba szkół		128	
Liczba zespołów egzaminatorów*		2	
Liczba egzaminatorów*		32	
Liczba obserwatorów <sup>12</sup> (§ 8 ust. 1)		0	
Liczba unieważnień <sup>3</sup>	w przypadku:		
	art. 44zzv pkt 1	stwierdzenia niesamodzielnego rozwiązywania zadań przez zdającego	0
	art. 44zzv pkt 2	wniesienia lub korzystania przez zdającego w sali egzaminacyjnej z urządzenia telekomunikacyjnego	0
	art. 44zzv pkt 3	zakłócenia przez zdającego prawidłowego przebiegu egzaminu	0
	art. 44zzv ust. 1	stwierdzenia podczas sprawdzania pracy niesamodzielnego rozwiązywania zadań przez zdającego	0
	art. 44zzy ust. 7	stwierdzenia naruszenia przepisów dotyczących przeprowadzenia egzaminu	0
	art. 44zzy ust. 10	niemożności ustalenia wyniku (np. zaginięcie karty odpowiedzi)	0
Liczba wglądów <sup>3</sup> (art. 44zzzz)		17	

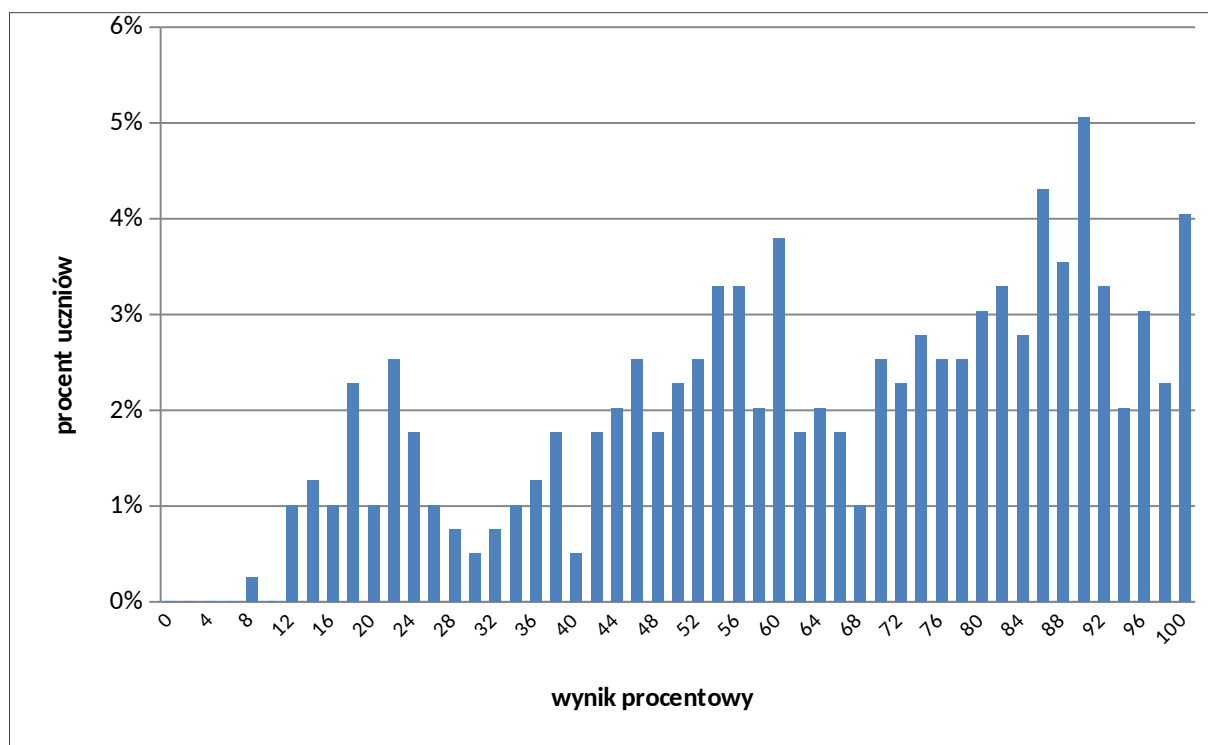
\* Dane dotyczą obu poziomów egzaminu (podstawowego i rozszerzonego) łącznie.

<sup>1</sup> Rozporządzenie Ministra Edukacji Narodowej z dnia 21 grudnia 2016 r. w sprawie szczegółowych warunków i sposobu przeprowadzania egzaminu gimnazjalnego i egzaminu maturalnego (Dz.U. z 2016 r. poz. 2223, z późn. zm.).

<sup>3</sup> Ustawa z dnia 7 września 1991 r. o systemie oświaty (Dz.U. z 2020 r. poz. 1327).

## 4. Podstawowe dane statystyczne

### Wyniki zdających



**KRES 2.** Rozkład wyników zdających

**A 9. TAB** Wyniki zdających – parametry statystyczne\*

Zdający	Liczba zdających	Minimum (%)	Maksimum (%)	Mediana (%)	Modalna (%)	Średnia (%)	Odchylenie standardowe (%)
<b>ogółem</b>	<b>395</b>	<b>8</b>	<b>100</b>	<b>68</b>	<b>90</b>	<b>64</b>	<b>25</b>
w tym:							
z liceów ogólnokształcących	322	8	100	74	90	69	23
z techników	73	12	96	38	18	42	23

\* Dane dotyczą tegorocznych absolwentów. Parametry statystyczne są podane dla grup liczących 30 lub więcej zdających.

## Poziom wykonania zadań

## 10. TAB Poziom wykonania zadań

## Rozumienie ze słuchu

Zadanie	Wymagania egzaminacyjne 2021		Poziom wykonania zadania (%)
	Wymaganie ogólne	Wymagania szczegółowe	
1.1.	II. Rozumienie wypowiedzi.  <i>Zdający rozumie wypowiedzi ustne [...] o różnorodnej formie i długości, w różnych warunkach odbioru [...].</i>	2.5) Zdający określa kontekst wypowiedzi.	60%
1.2.		2.1) R Zdający oddziela fakty od opinii.	62%
1.3.		2.4) Zdający określa intencje nadawcy/autora tekstu.	85%
2.1.		2.3) Zdający znajduje w tekście określone informacje.	69%
2.2.			84%
2.3.			59%
2.4.			66%
3.1.		2.3) Zdający znajduje w tekście określone informacje.	53%
3.2.			37%
3.3.			33%
3.4.			61%
3.5.			2.1) Zdający określa główną myśl tekstu.

## Rozumienie tekstów pisanych

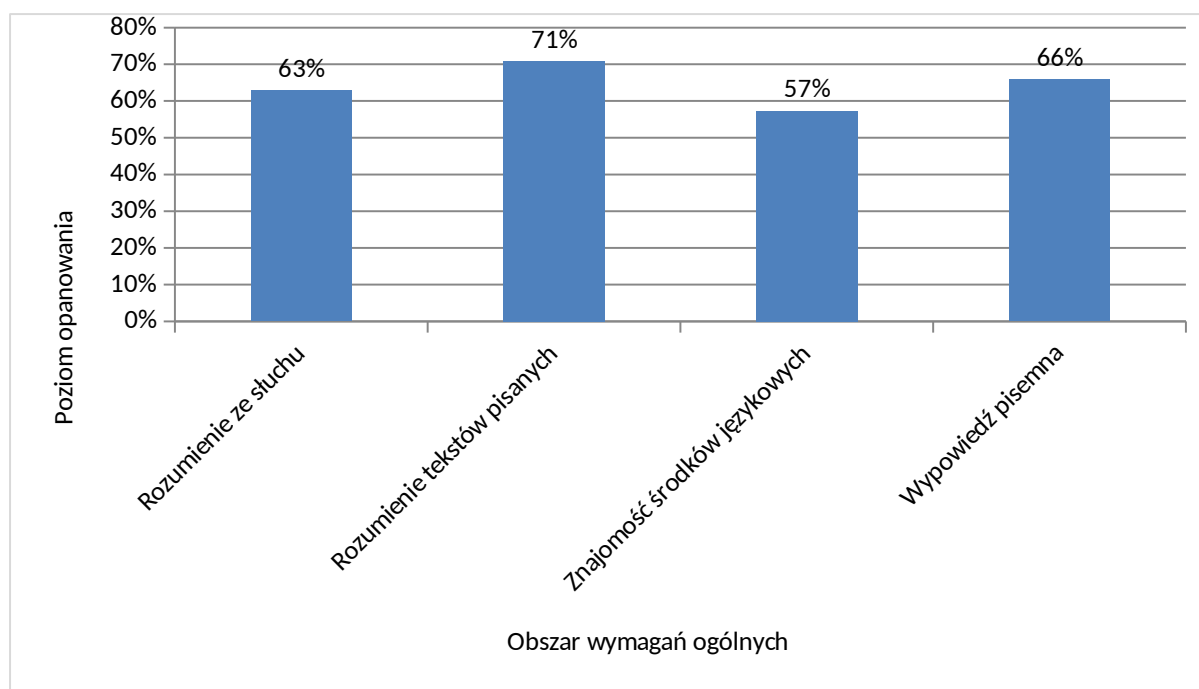
Zadanie	Wymagania egzaminacyjne 2021		Poziom wykonania zadania (%)
	Wymaganie ogólne	Wymagania szczegółowe	
4.1.	II. Rozumienie wypowiedzi.  <i>Zdający rozumie wypowiedzi [...] pisemne o różnorodnej formie i długości [...].</i>	3.3) Zdający znajduje w tekście określone informacje.	73%
4.2.			78%
4.3.			64%
4.4.			73%
5.1.		3.6) Zdający rozpoznaje związki pomiędzy poszczególnymi częściami tekstu.	74%
5.2.			78%
5.3.			82%
5.4.			75%
6.1.		3.3) Zdający znajduje w tekście określone informacje.	70%
6.2.		3.2) Zdający określa główną myśl poszczególnych części tekstu.	51%
6.3.		3.3) Zdający znajduje w tekście określone informacje.	74%
6.4.		3.3) Zdający znajduje w tekście określone informacje.	79%
6.5.	3.1) Zdający określa główną myśl tekstu.	48%	

**Znajomość środków językowych**

Zadanie	Wymagania egzaminacyjne 2021		Poziom wykonania zadania (%)
	Wymaganie ogólne	Wymagania szczegółowe	
7.1.	I. Znajomość środków językowych.  Zdający posługuje się bogatym zasobem środków językowych (leksykalnych, gramatycznych, ortograficznych) [...].	1. Zdający posługuje się bogatym zasobem środków językowych (leksykalnych, gramatycznych, ortograficznych) [...].	74%
7.2.			61%
7.3.			74%
7.4.			75%
8.1.			50%
8.2.			74%
8.3.			67%
8.4.			43%
9.1.			43%
9.2.			44%
9.3.			32%
9.4.			51%

**Wypowiedź pisemna**

Zadanie	Wymagania egzaminacyjne 2021		Kryteria	Poziom wykonania zadania (%)
	Wymaganie ogólne	Wymagania szczegółowe		
10.	1. Zdający posługuje się bogatym zasobem środków językowych (leksykalnych, gramatycznych, ortograficznych) [...].	5.1) R Zdający stosuje formalny lub nieformalny styl wypowiedzi w zależności od sytuacji. 5.2) R Zdający przedstawia w logicznym porządku argumenty za i przeciw danej tezie lub rozwiązaniu. 5.4) Zdający relacjonuje wydarzenia z przeszłości. 5.5) Zdający wyraża i uzasadnia swoje opinie, poglądy i uczucia. 5.11) Zdający stosuje zasady konstruowania tekstów o różnym charakterze.	zgodność z poleceniem	73%
			spójność i logika wypowiedzi	73%
			zakres środków językowych	61%
			poprawność środków językowych	53%



WYKRES 4.

Średnie wyniki zdających w zakresie poszczególnych obszarów umiejętności.