



<i>Rodzaj dokumentu:</i>	<b>Sprawozdanie za rok 2020</b>
<i>Egzamin:</i>	<b>Egzamin maturalny</b>
<i>Przedmiot:</i>	<b>Język angielski</b>
<i>Poziom:</i>	<b>Poziom podstawowy Poziom rozszerzony</b>
<i>Termin egzaminu:</i>	Termin główny – czerwiec 2020 r.
<i>Data publikacji dokumentu:</i>	30 października 2020 r.

**Województwo małopolskie**

## Poziom podstawowy

### 1. Opis arkusza

Arkusz egzaminacyjny z języka angielskiego na poziomie podstawowym składał się z 40 zadań zamkniętych różnego rodzaju (wyboru wielokrotnego, prawda/fałsz, zadań na dobieranie) oraz jednego zadania otwartego rozszerzonej odpowiedzi. Zadania sprawdzały wiadomości oraz umiejętności w czterech obszarach: rozumienia ze słuchu (15 zadań zamkniętych), rozumienia tekstów pisanych (15 zadań zamkniętych), znajomości środków językowych (10 zadań zamkniętych) i tworzenia wypowiedzi pisemnej (1 zadanie otwarte). Zadania na rozumienie ze słuchu były oparte na nagranych tekstach, odtworzonych podczas egzaminu z płyty CD, natomiast zadania na rozumienie tekstów pisanych i zadania na znajomość środków językowych były oparte na tekstach autentycznych lub adaptowanych zamieszczonych w arkuszu egzaminacyjnym. Za rozwiązanie wszystkich zadań zdający mógł otrzymać 50 punktów (1 punkt za każde zadanie zamknięte oraz 10 punktów za wypowiedź pisemną).

### 2. Dane dotyczące populacji zdających

Tabela 1

Zdający rozwiązujący zadania w arkuszu standardowym\*

Liczba zdających		25186
Zdający rozwiązujący zadania w arkuszu standardowym	z liceów ogólnokształcących	14761
	z techników	10425
	ze szkół na wsi	1188
	ze szkół w miastach do 20 tys. mieszkańców	5528
	ze szkół w miastach od 20 tys. do 100 tys. mieszkańców	8419
	ze szkół w miastach powyżej 100 tys. mieszkańców	10051
	ze szkół publicznych	22961
	ze szkół niepublicznych	2225
	kobiety	13595
	mężczyźni	11591
	bez dysleksji rozwojowej	21947
	z dysleksją rozwojową	3239

\* Dane w tabeli dotyczą wszystkich tegorocznych absolwentów.

Z egzaminu zwolniono 5 uczniów – laureatów i finalistów Ogólnopolskiej Olimpiady Języka Angielskiego.

Tabela 2

Zdający rozwiązujący zadania w arkuszach dostosowanych

Zdający rozwiązujący zadania w arkuszach dostosowanych	z autyzmem, w tym z zespołem Aspergera	25
	słabowidzący	28
	Niewidomi	2
	słabo słyszący	41
	Niesłyszący	14
	<b>Ogółem</b>	<b>110</b>

### 3. Przebieg egzaminu

TABELA 3

#### Informacje dotyczące przebiegu egzaminu

Termin egzaminu			10 czerwca 2020 r.
Czas trwania egzaminu			120 minut
Liczba szkół			387
Liczba zespołów egzaminatorów*			20
Liczba egzaminatorów*			310
Liczba obserwatorów <sup>1</sup> (§ 8 ust. 1)			3
Liczba unieważnień <sup>2</sup>	w przypadku:		
	art. 44zzv pkt 1	stwierdzenia niesamodzielnego rozwiązywania zadań przez zdającego	0
	art. 44zzv pkt 2	wniesienia lub korzystania przez zdającego w sali egzaminacyjnej z urządzenia telekomunikacyjnego	0
	art. 44zzv pkt 3	zakłócenia przez zdającego prawidłowego przebiegu części egzaminu w sposób utrudniający pracę pozostałym zdającym	0
	art. 44zzw ust. 1	stwierdzenia podczas sprawdzania pracy niesamodzielnego rozwiązywania zadań przez zdającego	0
	art. 44zzy ust. 7	stwierdzenia naruszenia przepisów dotyczących przeprowadzenia egzaminu	0
	art. 44zzy ust. 10	niemożności ustalenia wyniku (np. zaginięcie karty odpowiedzi)	0
Liczba wglądów <sup>2</sup> (art. 44zzz)			203

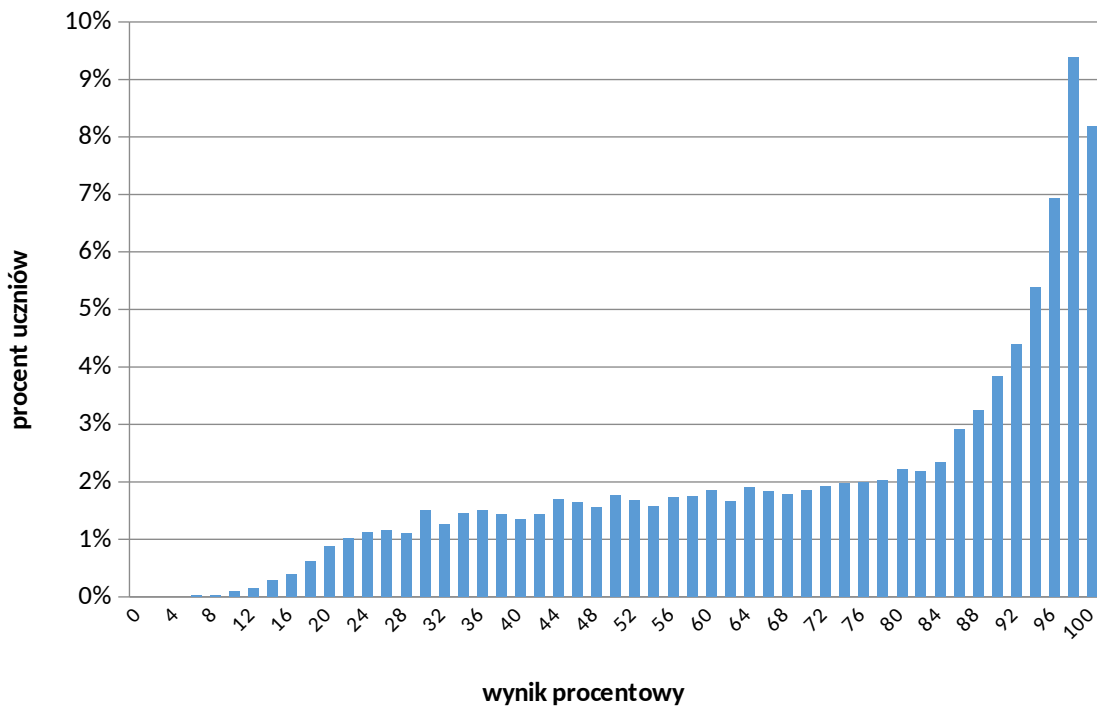
\* Dane dotyczą obu poziomów egzaminu (podstawowego i rozszerzonego) łącznie.

<sup>1</sup> Rozporządzenie Ministra Edukacji Narodowej z dnia 21 grudnia 2016 r. w sprawie szczegółowych warunków i sposobu przeprowadzania egzaminu gimnazjalnego i egzaminu maturalnego (Dz.U. z 2016 r. poz. 2223, z późn. zm.).

<sup>2</sup> Ustawa z dnia 7 września 1991 r. o systemie oświaty (Dz.U. z 2020 r. poz. 1327).

## 4. Podstawowe dane statystyczne

### Wyniki zdających



WYKRES 1.

Rozkład wyników zdających

TABELA 4.

Wyniki zdających – parametry statystyczne\*

Zdający	Liczba zdających	Minimum (%)	Maksimum (%)	Mediana (%)	Modalna (%)	Średnia (%)	Odchylenie standardowe (%)	Odsetek sukcesów**
<b>ogółem</b>	25186	6	100	80	98	72	25	<b>95</b>
w tym:								
z liceów ogólnokształcących	14761	6	100	88	98	78	23	96
z techników	10425	6	100	66	98	64	25	92
bez dysleksji rozwojowej	21947	6	100	80	98	73	25	95
z dysleksją rozwojową	3239	8	100	76	98	71	25	95

\* Parametry statystyczne są podane dla grup liczących 30 lub więcej zdających.

\*\* Dane dotyczą tegorocznych absolwentów, którzy przystąpili do wszystkich egzaminów obowiązkowych.

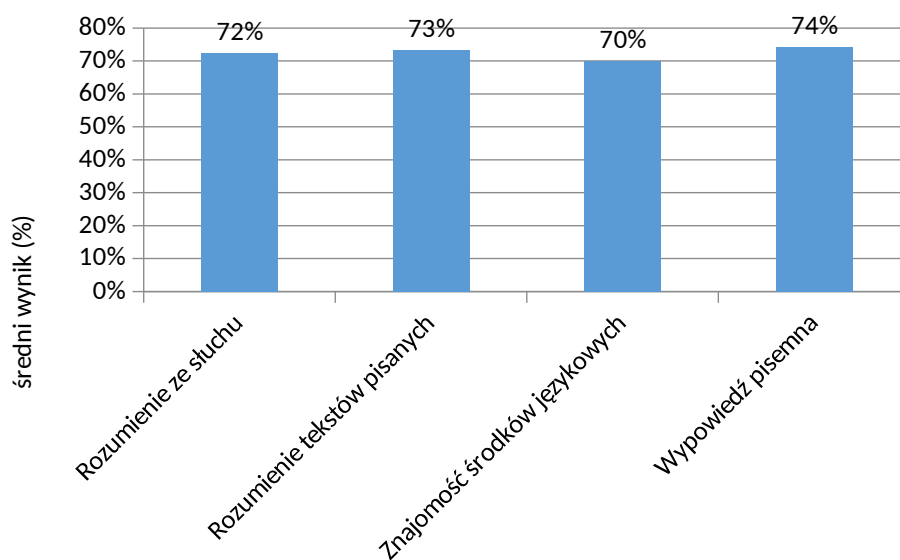
## Poziom wykonania zadań

TABELA 5.

## Poziom wykonania zadań

Wymagania ogólne	Numer zadania	Wymagania szczegółowe / Kryteria	Poziom wykonania zadania (%)
II. Rozumienie wypowiedzi (ustnych)  tj. Rozumienie ze słuchu	1.1.	2.3) Zdający znajduje w tekście określone informacje.	73%
	1.2.		77%
	1.3.		53%
	1.4.		85%
	1.5.		87%
	2.1.	2.1) Zdający określa główną myśl tekstu.	64%
	2.2.	2.1) Zdający określa główną myśl tekstu.	70%
	2.3.	2.5) Zdający określa kontekst wypowiedzi.	56%
	2.4.	2.4) Zdający określa intencje nadawcy/autora tekstu.	81%
	3.1.	2.3) Zdający znajduje w tekście określone informacje.	64%
	3.2.		63%
	3.3.		79%
	3.4.	2.1) Zdający określa główną myśl tekstu.	80%
	3.5.	2.4) Zdający określa intencje nadawcy/autora tekstu.	79%
	3.6.	2.3) Zdający znajduje w tekście określone informacje.	74%
II. Rozumienie wypowiedzi (pisemnych)  tj. Rozumienie tekstów pisanych	4.1.	3.2) Zdający określa główną myśl poszczególnych części tekstu.	72%
	4.2.		75%
	4.3.		79%
	4.4.		84%
	5.1.	3.4) Zdający określa intencje nadawcy/autora tekstu.	68%
	5.2.	3.1) Zdający określa główną myśl tekstu.	78%
	5.3.	3.3) Zdający znajduje w tekście określone informacje.	60%
	6.1.	3.3) Zdający znajduje w tekście określone informacje.	85%
	6.2.		67%
	6.3.		62%
	6.4.		81%
	6.5.	3.1) Zdający określa główną myśl tekstu.	75%
	7.1.	3.6) Zdający rozpoznaje związki pomiędzy poszczególnymi częściami tekstu.	76%
	7.2.		76%
	7.3.		59%
I. Znajomość środków językowych	8.1.	1. Zdający posługuje się w miarę rozwiniętym zasobem środków językowych (leksykalnych, gramatycznych, ortograficznych) [...].	50%
	8.2.		65%
	8.3.		73%
	8.4.		85%
	8.5.		51%
	9.1.	1. Zdający posługuje się w miarę rozwiniętym zasobem środków językowych (leksykalnych, gramatycznych, ortograficznych) [...].	64%
	9.2.		69%
	9.3.		81%
	9.4.		82%
	9.5.		80%

Wymagania ogólne	Numer zadania	Wymagania szczegółowe / Kryteria		Poziom wykonania zadania (%)
I. Znajomość środków językowych  III. Tworzenie wypowiedzi  IV. Reagowanie na wypowiedzi  tj. Wypowiedź pisemna	10.	5.1) Zdający opisuje [...]miejsca, [...]. 5.4) Zdający relacjonuje wydarzenia z przeszłości [...]. 5.5) Zdający wyraża i uzasadnia swoje opinie [...].	treść	77%
		5.9) Zdający opisuje doświadczenia swoje i innych. 7.2) Zdający [...] przekazuje informacje i wyjaśnienia.	spójność i logika wypowiedzi	81%
		1. Zdający posługuje się w miarę rozwiniętym zasobem środków językowych (leksykalnych, gramatycznych, ortograficznych) [...].	zakres środków językowych	71%
			poprawność środków językowych	64%



WYKRES 2.

Średnie wyniki zdających w zakresie poszczególnych obszarów umiejętności.

**Szczegółowe omówienie wyników i komentarz są zamieszczone w sprawozdaniu ogólnopolskim, dostępnym na stronie internetowej CKE.**

## Poziom rozszerzony

### 1. Opis arkusza

Arkusz egzaminacyjny z języka angielskiego na poziomie rozszerzonym składał się z 29 zadań zamkniętych różnego rodzaju (wyboru wielokrotnego, zadań na dobieranie) oraz 9 zadań otwartych, w tym 8 krótkiej i 1 rozszerzonej odpowiedzi. Zadania sprawdzały wiadomości oraz umiejętności w czterech obszarach: rozumienia ze słuchu (12 zadań zamkniętych), rozumienia tekstów pisanych (13 zadań zamkniętych), znajomości środków językowych (4 zadania zamknięte i 8 zadań otwartych krótkiej odpowiedzi) oraz tworzenia wypowiedzi pisemnej (1 zadanie otwarte rozszerzonej odpowiedzi). Zadania na rozumienie ze słuchu były oparte na nagranych tekstach, odtworzonych podczas egzaminu z płyty CD, natomiast zadania na rozumienie tekstów pisanych oraz zadania na znajomość środków językowych były oparte na tekstach autentycznych lub w minimalnym stopniu adaptowanych zamieszczonych w arkuszu egzaminacyjnym. Znajomość środków językowych była sprawdzana na krótkich tekstach lub za pomocą niepowiązanych ze sobą zdań. Za rozwiązanie wszystkich zadań zdający mógł otrzymać 50 punktów (1 punkt za każde zadanie zamknięte lub otwarte w obszarach rozumienia ze słuchu, rozumienia tekstów pisanych i znajomości środków językowych oraz 13 punktów za wypowiedź pisemną).

### 2. Dane dotyczące populacji zdających

TABELA 6

Zdający rozwiązujący zadania w arkuszu standardowym\*

Liczba zdających		16510
Zdający rozwiązujący zadania w arkuszu standardowym	z liceów ogólnokształcących	10555
	z techników	5955
	ze szkół na wsi	635
	ze szkół w miastach do 20 tys. mieszkańców	3472
	ze szkół w miastach od 20 tys. do 100 tys. mieszkańców	5210
	ze szkół w miastach powyżej 100 tys. mieszkańców	7193
	ze szkół publicznych	15262
	ze szkół niepublicznych	1248
	kobiety	8698
	mężczyźni	7812

\* Dane w tabeli dotyczą wszystkich tegorocznych absolwentów.

Z egzaminu zwolniono 3 uczniów – laureatów i finalistów Ogólnopolskiej Olimpiady Języka Angielskiego.

TABELA 7.

Zdający rozwiązujący zadania w arkuszach dostosowanych

Zdający rozwiązujący zadania w arkuszach dostosowanych	z autyzmem, w tym z zespołem Aspergera	12
	słabowidzący	13
	niewidomi	1
	słabosłyszący	18
	niesłyszący	12
	<b>ogółem</b>	<b>56</b>

### 3. Przebieg egzaminu

TABELA 8

#### Informacje dotyczące przebiegu egzaminu

Termin egzaminu		10 czerwca 2020 r.	
Czas trwania egzaminu		150 minut	
Liczba szkół		367	
Liczba zespołów egzaminatorów*		20	
Liczba egzaminatorów*		310	
Liczba obserwatorów <sup>1</sup> (§ 8 ust. 1)		0	
Liczba unieważnień <sup>2</sup>	w przypadku:		
	art. 44zzv pkt 1	stwierdzenia niesamodzielnego rozwiązywania zadań przez zdającego	0
	art. 44zzv pkt 2	wniesienia lub korzystania przez zdającego w sali egzaminacyjnej z urządzenia telekomunikacyjnego	0
	art. 44zzv pkt 3	zakłócenia przez zdającego prawidłowego przebiegu części egzaminu w sposób utrudniający pracę pozostałym zdającym	0
	art. 44zzw ust. 1	stwierdzenia podczas sprawdzania pracy niesamodzielnego rozwiązywania zadań przez zdającego	0
	art. 44zzy ust. 7	stwierdzenia naruszenia przepisów dotyczących przeprowadzenia egzaminu	0
	art. 44zzy ust. 10	niemożności ustalenia wyniku (np. zaginięcie karty odpowiedzi)	0
Liczba wglądów <sup>2</sup> (art. 44zzz)		194	

\* Dane dotyczą obu poziomów egzaminu (podstawowego i rozszerzonego) łącznie.

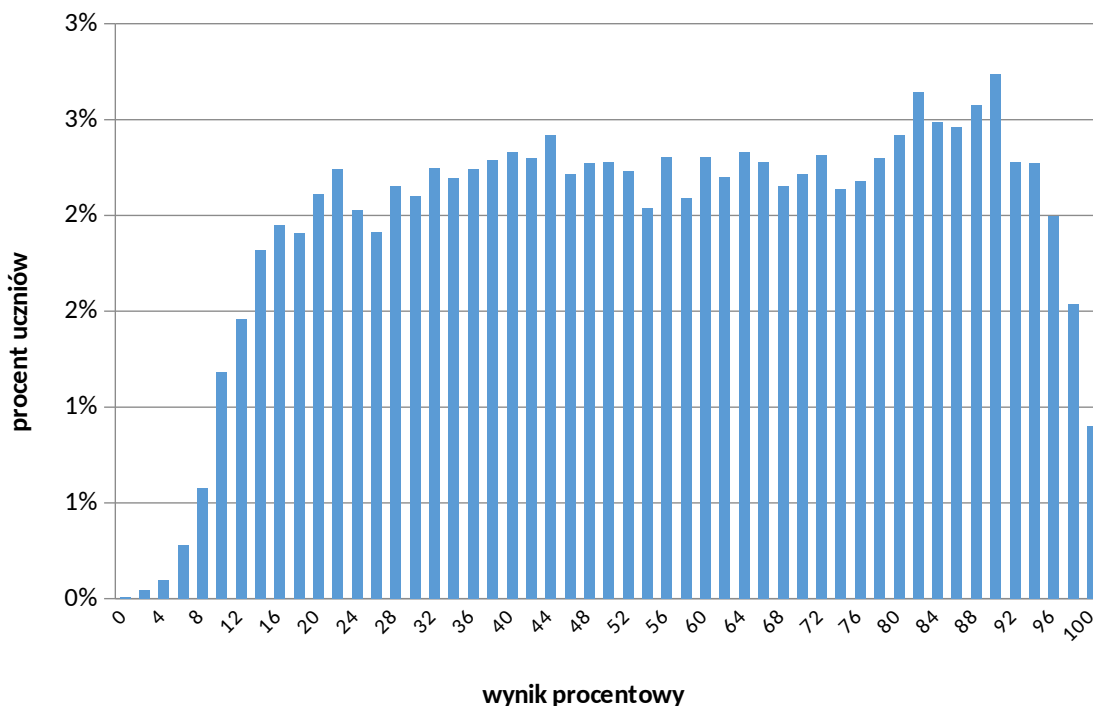
<sup>1</sup> Rozporządzenie Ministra Edukacji Narodowej z dnia 21 grudnia 2016 r. w sprawie szczegółowych warunków i sposobu przeprowadzania egzaminu gimnazjalnego i egzaminu maturalnego (Dz.U. z 2016 r. poz. 2223, z późn. zm.).

<sup>2</sup> Ustawa z dnia 7 września 1991 r. o systemie oświaty (Dz.U. z 2020 r. poz. 1327).



## 4. Podstawowe dane statystyczne

### Wyniki zdających



**WYKRES 3.** Rozkład wyników zdających.

**TABELA 9.** Wyniki zdających – parametry statystyczne\*

Zdający	Liczba zdających	Minimum (%)	Maksimum (%)	Mediana (%)	Moda (%)	Średnia (%)	Odchylenie standardowe (%)
<b>ogółem</b>	16510	0	100	56	90	56	26
w tym:							
z liceów ogólnokształcących	10555	0	100	64	90	62	24
z techników	5955	2	100	40	20	44	24

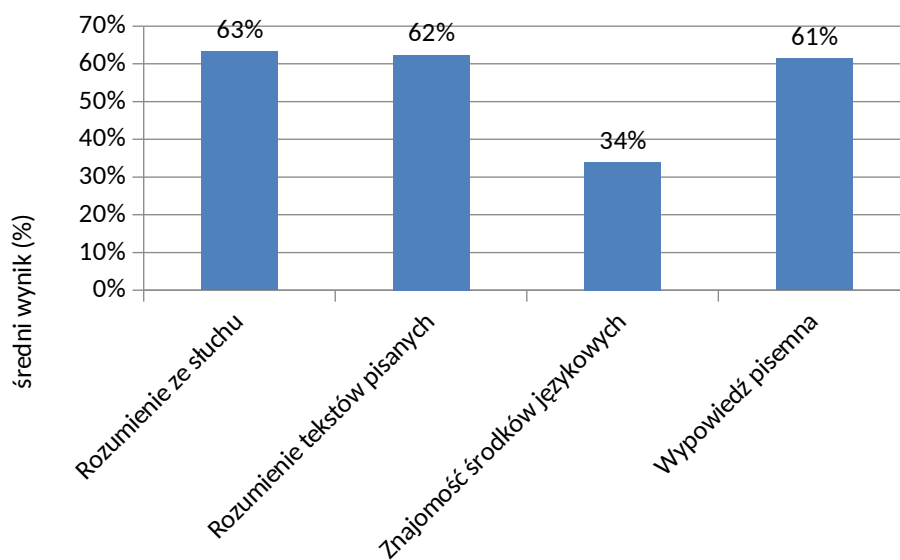
\* Dane dotyczą tegorocznych absolwentów, którzy przystąpili do wszystkich egzaminów obowiązkowych. Parametry statystyczne są podane dla grup liczących 30 lub więcej zdających.

## Poziom wykonania zadań

TABELA 10. Poziom wykonania zadań

Wymagania ogólne	Numer zadania	Wymagania szczegółowe / Kryteria	Poziom wykonania zadania (%)
II. Rozumienie wypowiedzi (ustnych)  tj. Rozumienie ze słuchu	1.1.	2.1) Zdający określa główną myśl tekstu.	62%
	1.2.	2.1 R) Zdający oddziela fakty od opinii.	77%
	1.3.	2.4) Zdający określa intencje nadawcy/autora tekstu.	64%
	2.1.	2.3) Zdający znajduje w tekście określone informacje.	60%
	2.2.		67%
	2.3.		53%
	2.4.		66%
	3.1.	2.3) Zdający znajduje w tekście określone informacje.	68%
	3.2.		70%
	3.3.		64%
	3.4.		45%
3.5.	2.2) Zdający określa główną myśl części tekstu.	65%	
II. Rozumienie wypowiedzi (pisemnych)  tj. Rozumienie tekstów pisanych	4.1.	3.3) Zdający znajduje w tekście określone informacje.	57%
	4.2.		53%
	4.3.		75%
	4.4.		58%
	5.1.	3.6) Zdający rozpoznaje związki pomiędzy poszczególnymi częściami tekstu.	74%
	5.2.		55%
	5.3.		65%
	5.4.		59%
	6.1.	3.4) Zdający określa intencje nadawcy tekstu.	78%
	6.2.	3.3) Zdający znajduje w tekście określone informacje.	70%
	6.3.		60%
	6.4.	3.2) Zdający określa główną myśl części tekstu.	55%
	6.5.	3.3) Zdający znajduje w tekście określone informacje.	53%
I. Znajomość środków językowych	7.1.	1. Zdający posługuje się bogatym zasobem środków językowych (leksykalnych, gramatycznych, ortograficznych) [...].	53%
	7.2.		29%
	7.3.		25%
	7.4.		44%
	8.1.	1. Zdający posługuje się bogatym zasobem środków językowych (leksykalnych, gramatycznych, ortograficznych) [...].	41%
	8.2.		42%
	8.3.		32%
	8.4.		36%
	9.1.	1. Zdający posługuje się bogatym zasobem środków językowych (leksykalnych, gramatycznych, ortograficznych) [...].	29%
	9.2.		13%
	9.3.		20%
	9.4.		45%

<b>I. Znajomość środków językowych</b>  <b>III. Tworzenie wypowiedzi</b>  <b>IV. Reagowanie na wypowiedzi</b>  tj. Wypowiedź pisemna	10.	5.2 R) Zdający przedstawia w logicznym porządku argumenty za i przeciw danej tezie lub rozwiązaniu. 5.4) Zdający relacjonuje wydarzenia z przeszłości. 5.5) Zdający wyraża i uzasadnia swoje opinie, poglądy i uczucia. 5.7) Zdający przedstawia [...] wady różnych rozwiązań. 5.12) Zdający stosuje zasady konstruowania tekstów o różnym charakterze. 5.13) Zdający stosuje formalny lub nieformalny styl wypowiedzi w zależności od sytuacji. 7.4) Zdający proponuje [...].	zgodność z poleceniem	72%
			spójność i logika wypowiedzi	73%
		1. Zdający posługuje się bogatym zasobem środków językowych (leksykalnych, gramatycznych, ortograficznych) [...].	zakres środków językowych	49%
			poprawność środków językowych	49%

**WYKRES 4**

Średnie wyniki zdających w zakresie poszczególnych obszarów umiejętności.

**Szczegółowe omówienie wyników i komentarz są zamieszczone w sprawozdaniu ogólnopolskim, dostępnym na stronie internetowej CKE.**