



<i>Rodzaj dokumentu:</i>	<b>Sprawozdanie za rok 2020</b>
<i>Egzamin:</i>	<b>Egzamin maturalny</b>
<i>Przedmiot:</i>	<b>Geografia</b>
<i>Poziom:</i>	<b>Poziom rozszerzony</b>
<i>Termin egzaminu:</i>	Termin główny – czerwiec 2020 r. Termin dodatkowy – lipiec 2020 r.
<i>Data publikacji dokumentu:</i>	30 października 2020 r.

## Województwo lubelskie

Arkusz egzaminacyjny z geografii zawierał 35 zadań otwartych i zamkniętych. Niektóre zadania składały się z części sprawdzających różne umiejętności. Zadania sprawdzały wiadomości oraz umiejętności w sześciu obszarach: dostrzeganie prawidłowości dotyczących środowiska przyrodniczego, życia i gospodarki człowieka oraz wzajemnych powiązań i zależności w systemie człowiek – przyroda – gospodarka (17 zadań), analiza i wyjaśnianie problemów demograficznych społeczeństw (3 zadania), proponowanie rozwiązań problemów występujących w środowisku geograficznym, zgodnie z koncepcją zrównoważonego rozwoju i zasadami współpracy, w tym międzynarodowej (1 zadanie), pozyskiwanie, przetwarzanie oraz prezentowanie informacji na podstawie różnych źródeł informacji geograficznej, w tym również technologii informacyjno-komunikacyjnych oraz Geograficznych Systemów Informacyjnych (19 zadań), wykorzystanie różnych źródeł informacji do analizy i prezentowania współczesnych problemów przyrodniczych, gospodarczych, społecznych, kulturowych i politycznych (3 zadania) oraz korzystanie z różnych źródeł informacji geograficznej (2 zadania). Za rozwiązanie wszystkich zadań zdający mógł otrzymać 60 punktów.

### Dane dotyczące populacji zdających

**TABELA 1.** ZDAJĄCY ROZWIĄZUJĄCY ZADANIA W ARKUSZU STANDARDOWYM\*

Liczba zdających		4460
Zdający rozwiązujący zadania w arkuszu standardowym	z liceów ogólnokształcących	2516
	z techników	1944
	ze szkół na wsi	289
	ze szkół w miastach do 20 tys. mieszkańców	798
	ze szkół w miastach od 20 tys. do 100 tys. mieszkańców	2289
	ze szkół w miastach powyżej 100 tys. mieszkańców	1084
	ze szkół publicznych	4180
	ze szkół niepublicznych	280
	kobiety	2211
	mężczyźni	2249

\* Dane w tabeli dotyczą tegorocznych absolwentów.

Z egzaminu zwolniono 3 osoby – laureatów i finalistów Olimpiady Geograficznej.

**TABELA 2.** ZDAJĄCY ROZWIĄZUJĄCY ZADANIA W ARKUSZACH DOSTOSOWANYCH

Zdający rozwiązujący zadania w arkuszach dostosowanych	z autyzmem, w tym z zespołem Aspergera	2
	słabowidzący	5
	niewidomi	0
	słabosłyszący	0
	niesłyszący	0
	<b>Ogółem</b>	<b>7</b>

## Przebieg egzaminu

**TABELA 3.** INFORMACJE DOTYCZĄCE PRZEBIEGU EGZAMINU

Termin egzaminu		19 czerwca 2020	
Czas trwania egzaminu dla arkusza standardowego		180 minut	
Liczba szkół		254	
Liczba zespołów egzaminatorów		7	
Liczba egzaminatorów		134	
Liczba obserwatorów <sup>1</sup> (§ 8 ust. 1)		1	
Liczba unieważnień <sup>2</sup>	w przypadku:		
	art. 44zzv pkt 1	stwierdzenia niesamodzielnego rozwiązywania zadań przez zdającego	0
	art. 44zzv pkt 2	wniesienia lub korzystania przez zdającego w sali egzaminacyjnej z urządzenia telekomunikacyjnego	0
	art. 44zzv pkt 3	zakłócenia przez zdającego prawidłowego przebiegu egzaminu	0
	art. 44zzw ust. 1	stwierdzenia podczas sprawdzania pracy niesamodzielnego rozwiązywania zadań przez zdającego	0
	art. 44zzy ust. 7	stwierdzenie naruszenia przepisów dotyczących przeprowadzenia egzaminu maturalnego	0
	art. 44zzy ust. 10	niemożność ustalenia wyniku (np. zaginięcie karty odpowiedzi)	0
Liczba wglądów <sup>2</sup> (art. 44zzz)		18	

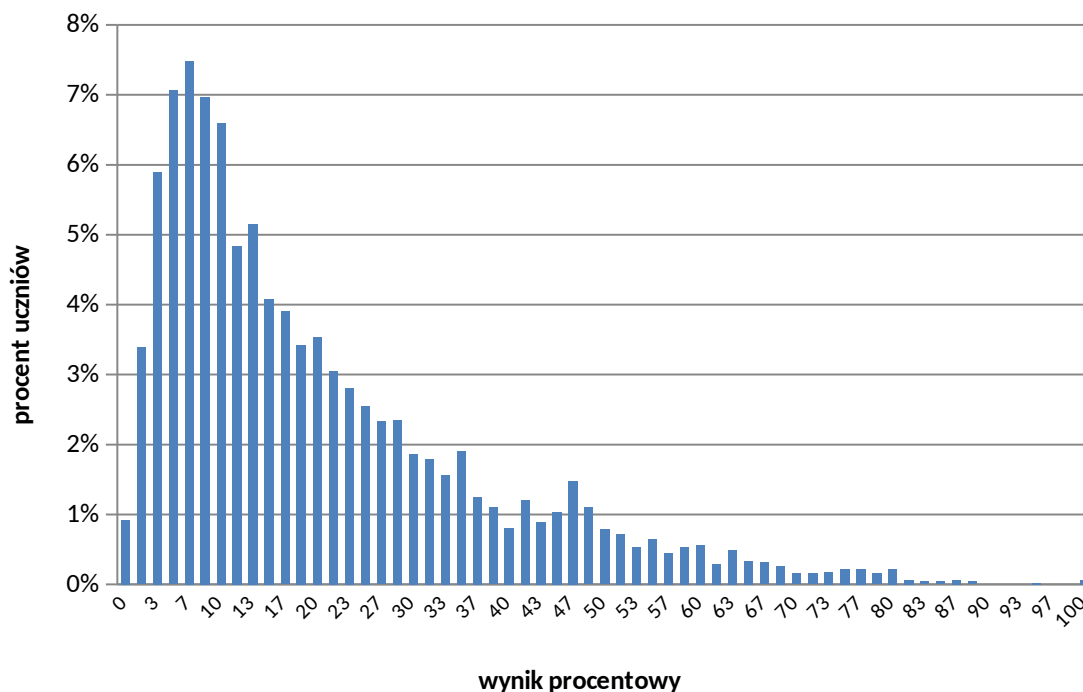
<sup>1</sup> Na podstawie rozporządzenia Ministra Edukacji Narodowej z dnia 21 grudnia 2016 r. w sprawie szczegółowych warunków i sposobu przeprowadzania egzaminu gimnazjalnego i egzaminu maturalnego (Dz.U. z 2016 r., poz. 2223, ze zm.).

<sup>2</sup> Na podstawie ustawy z dnia 7 września 1991 r. o systemie oświaty (tekst jedn. Dz.U. z 2020 r. poz. 1327).

## Podstawowe dane statystyczne

### Wyniki zdających

**WYKRES 1.** ROZKŁAD WYNIKÓW ZDAJĄCYCH



**TABELA 4.** WYNIKI ZDAJĄCYCH – PARAMETRY STATYSTYCZNE\*

Zdający	Liczba zdających	Minimum (%)	Maksimum (%)	Mediana (%)	Modalna (%)	Średnia (%)	Odchylenie standardowe (%)
<b>ogółem</b>	4460	0	100	15	7	20	17
w tym:							
z liceów ogólnokształcących	2516	0	100	22	8	26	19
z techników	1944	0	75	10	7	13	11

\* Dane dotyczą wszystkich tegorocznych absolwentów. Parametry statystyczne są podane dla grup liczących 30 lub więcej zdających.

## Poziom wykonania zadań

TABELA 5. POZIOM WYKONANIA ZADAŃ

Nr zad.	Wymagania ogólne	Wymagania szczegółowe	Poziom wykonania zadania (%)
1.	III etap edukacyjny I. Korzystanie z różnych źródeł informacji geograficznej.	III etap edukacyjny 2.4) Zdający podaje najważniejsze geograficzne następstwa ruchów Ziemi.	27%
2.1.	I. Dostrzeganie prawidłowości dotyczących środowiska przyrodniczego [...].	3.4) Zdający charakteryzuje strefy klimatyczne i typy klimatu na Ziemi [...].	10%
2.2.	IV. Pozyskiwanie, przetwarzanie oraz prezentowanie informacji na podstawie różnych źródeł informacji geograficznej [...].	1.3) Zdający [...] opisuje cechy środowiska przyrodniczego (np. ukształtowanie i rzeźbę terenu [...]) i społeczno-gospodarczego (np. rozmieszczenie zasobów naturalnych, ludności, szlaki transportowe) [...]. 8.10) Zdający określa strukturę funkcjonalno-przestrzenną różnych miast [...].	21%
3.1.	IV. Pozyskiwanie, przetwarzanie oraz prezentowanie informacji na podstawie różnych źródeł informacji geograficznej [...].	1.4) Zdający interpretuje zjawiska geograficzne przedstawiane [...] na schematach [...]. 3.1) Zdający [...] opisuje przebieg procesów pogodowych (ruch mas powietrza, fronty atmosferyczne i zjawiska im towarzyszące).	21%
3.2.		1.5) Zdający formułuje zależności przyczynowo-skutkowe [...] między wybranymi elementami środowiska przyrodniczego [...], wykorzystując mapy tematyczne. 3.1) Zdający [...] opisuje przebieg procesów pogodowych [...].	26%
4.	I. Dostrzeganie prawidłowości dotyczących środowiska przyrodniczego [...].	4.6) Zdający objaśnia mechanizm [...] układu powierzchniowych prądów morskich [...] oraz ich wpływ na warunki klimatyczne [...] wybrzeży.	10%
5.1.	I. Dostrzeganie prawidłowości dotyczących środowiska przyrodniczego [...].	1.5) Zdający formułuje zależności przyczynowo-skutkowe [...] między wybranymi elementami środowiska przyrodniczego [...]. 3.1) Zdający wyjaśnia mechanizm cyrkulacji powietrza w strefie międzyzwrotnikowej [...] oraz opisuje przebieg procesów pogodowych [...]. 3.3) Zdający wyjaśnia na przykładach genezę wiatrów [...].	38%

Nr zad.	Wymagania ogólne	Wymagania szczegółowe	Poziom wykonania zadania (%)
5.2.		1.5) Zdający formułuje zależności przyczynowo-skutkowe [...] między wybranymi elementami środowiska przyrodniczego [...]. 2.8) Zdający wskazuje skutki występowania siły Coriolisa dla środowiska przyrodniczego. 3.1) Zdający wyjaśnia mechanizm cyrkulacji powietrza w strefie międzyzwrotnikowej [...] oraz opisuje przebieg procesów pogodowych [...].	25%
6.	IV. Pozyskiwanie, przetwarzanie oraz prezentowanie informacji na podstawie różnych źródeł informacji geograficznej [...].	1.3) Zdający odczytuje i opisuje cechy środowiska przyrodniczego [...]. 2.5) Zdający oblicza szerokość geograficzną dowolnego punktu na powierzchni Ziemi na podstawie wysokości górowania Słońca w dniach równonocy i przesilen.	35%
7.	IV. Pozyskiwanie, przetwarzanie oraz prezentowanie informacji na podstawie różnych źródeł informacji geograficznej [...].	1.5) Zdający formułuje zależności przyczynowo-skutkowe między wybranymi elementami środowiska przyrodniczego [...]. 5.7) Zdający opisuje przebieg oraz efekty erozji i akumulacji [...] lodowcowej [...].	28%
8.	IV. Pozyskiwanie, przetwarzanie oraz prezentowanie informacji na podstawie różnych źródeł informacji geograficznej [...].	1.3) Zdający odczytuje i opisuje cechy środowiska przyrodniczego [...]. 4.3) Zdający charakteryzuje [...] typy genetyczne jezior [...]. 10.6) Zdający wskazuje znaczenie przyrodnicze [...] jezior [...].	33%
9.	IV. Pozyskiwanie, przetwarzanie oraz prezentowanie informacji na podstawie różnych źródeł informacji geograficznej [...].	1.3) Zdający odczytuje i opisuje cechy środowiska przyrodniczego [...]. 4.3) Zdający charakteryzuje [...] typy genetyczne jezior [...]. 10.6) Zdający wskazuje znaczenie przyrodnicze [...] jezior [...].	33%
10.	IV. Pozyskiwanie, przetwarzanie oraz prezentowanie informacji na podstawie różnych źródeł informacji geograficznej [...].	1.3) Zdający odczytuje i opisuje cechy środowiska przyrodniczego [...].	17%
11.1.	III etap edukacyjny I. Korzystanie z różnych źródeł informacji geograficznej.	III etap edukacyjny 1.2) Zdający odczytuje z map informacje przedstawione za pomocą różnych metod kartograficznych.	12%
11.2.	IV. Pozyskiwanie, przetwarzanie oraz prezentowanie informacji na podstawie różnych źródeł informacji geograficznej [...].	5.9) Zdający opisuje cechy ukształtowania powierzchni Ziemi [...].	17%

Nr zad.	Wymagania ogólne	Wymagania szczegółowe	Poziom wykonania zadania (%)
12.	I. Dostrzeganie prawidłowości dotyczących środowiska przyrodniczego [...].	1.5) Zdający formułuje zależności przyczynowo-skutkowe, funkcjonalne i czasowe między wybranymi elementami środowiska przyrodniczego [...]. 6.1) Zdający charakteryzuje procesy glebotwórcze i omawia cechy głównych rodzajów gleb strefowych [...]. 10.10) Zdający przedstawia dominanty środowiska krain geograficznych Polski [...].	1%
13.	IV. Pozyskiwanie, przetwarzanie oraz prezentowanie informacji na podstawie różnych źródeł informacji geograficznej [...].	1.5) Zdający formułuje zależności przyczynowo-skutkowe [...] między wybranymi elementami środowiska przyrodniczego [...]. 10.3) Zdający charakteryzuje klimat Polski na podstawie [...] map klimatycznych [...]. III etap edukacyjny 4.4) Zdający podaje główne cechy klimatu Polski; wykazuje ich związek z czynnikami je kształtującymi [...].	35%
14.	IV. Pozyskiwanie, przetwarzanie oraz prezentowanie informacji na podstawie różnych źródeł informacji geograficznej [...].	1.5) Zdający formułuje zależności przyczynowo-skutkowe, funkcjonalne i czasowe między wybranymi elementami środowiska przyrodniczego [...]. 5.2) Zdający charakteryzuje najważniejsze wydarzenia geologiczne [...] w dziejach Ziemi (fałdowania, dryf kontynentów, transgresje i regresje morskie, zlodowacenia [...]).	10%
15.	IV. Pozyskiwanie, przetwarzanie oraz prezentowanie informacji na podstawie różnych źródeł informacji geograficznej [...].	1.5) Zdający formułuje zależności przyczynowo-skutkowe [...] między wybranymi elementami środowiska przyrodniczego. 5.5) Zdający charakteryzuje główne procesy wewnętrzne prowadzące do urozmaicenia powierzchni Ziemi – wulkanizm [...].	9%
16.	I. Dostrzeganie prawidłowości dotyczących środowiska przyrodniczego [...].	1.5) Zdający formułuje zależności przyczynowo-skutkowe [...] między wybranymi elementami środowiska przyrodniczego. 3.7) Zdający wyjaśnia na przykładach obserwowane przyczyny i skutki globalnych zmian klimatu na Ziemi.	20%
17.	I. Dostrzeganie prawidłowości dotyczących środowiska przyrodniczego [...].	10.9) Zdający wyjaśnia występowanie gleb strefowych i niestrefowych w Polsce.	17%
18.	IV. Pozyskiwanie, przetwarzanie oraz prezentowanie informacji na podstawie różnych źródeł informacji geograficznej [...].	5.5) Zdający charakteryzuje główne procesy wewnętrzne prowadzące do urozmaicenia powierzchni Ziemi [...] oraz formy powstałe w ich wyniku.	4%

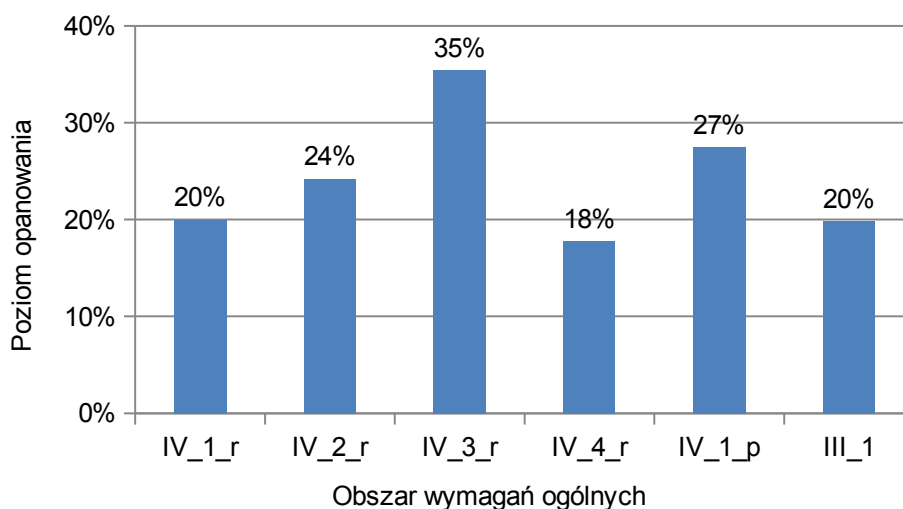
Nr zad.	Wymagania ogólne	Wymagania szczegółowe	Poziom wykonania zadania (%)
19.1.	I. Dostrzeganie prawidłowości dotyczących środowiska przyrodniczego [...].	10.1) Zdający opisuje cechy ukształtowania powierzchni Polski i określa jej związek z budową geologiczną [...]. 10.10) Zdający przedstawia dominanty środowiska krain geograficznych Polski [...].	5%
19.2.		10.10) Zdający przedstawia dominanty środowiska krain geograficznych Polski [...].	18%
20.	IV. Pozyskiwanie, przetwarzanie oraz prezentowanie informacji na podstawie różnych źródeł informacji geograficznej [...].	7.3) Zdający odczytuje na mapach aktualny podział polityczny. 8.11) Zdający charakteryzuje zróżnicowanie religijne ludności świata [...]. 9.14) Zdający wskazuje [...] skutki globalizacji i integracji politycznej.	7%
21.	II. Analiza i wyjaśnianie problemów demograficznych społeczeństw.	8.7) Zdający przedstawia procesy urbanizacyjne na świecie [...]. 8.10) Zdający określa strukturę funkcjonalno-przestrzenną różnych miast i ocenia jej zmiany wraz z rozwojem państw.	10%
22.	II. Analiza i wyjaśnianie problemów demograficznych społeczeństw.	1.3) Zdający [...] opisuje cechy środowiska [...] społeczno-gospodarczego [...]. 8.12) Zdający wskazuje przyczyny i konsekwencje upowszechniania się wybranych języków na świecie.	20%
23.	zakres podstawowy I. Wykorzystanie różnych źródeł informacji do analizy i prezentowania współczesnych problemów [...] społecznych [...].	zakres podstawowy 1.3) Zdający klasyfikuje migracje [...] [oraz] charakteryzuje współczesne kierunki emigracji Polaków i czynniki wpływające na atrakcyjność niektórych państw dla imigrantów.	34%
24.	II. Analiza i wyjaśnianie problemów demograficznych społeczeństw.	8.4) Zdający opisuje etapy rozwoju demograficznego ludności na przykładach z wybranych państw świata.	42%
25.	I. Dostrzeganie prawidłowości dotyczących [...] życia i gospodarki człowieka [...].	9.2) Zdający [...] charakteryzuje różne typy rolnictwa na świecie. III etap edukacyjny 9.5) Zdający wykazuje, na przykładzie rolnictwa Francji lub innego kraju europejskiego, związek pomiędzy warunkami przyrodniczymi a kierunkiem i efektywnością produkcji rolnej; identyfikuje cechy rolnictwa towarowego. 10.13) Zdający wykazuje związki między gospodarką a warunkami środowiska przyrodniczego w najważniejszych regionach gospodarczych Stanów Zjednoczonych Ameryki Północnej [...].	15%



Nr zad.	Wymagania ogólne	Wymagania szczegółowe	Poziom wykonania zadania (%)
26.	I. Dostrzeganie prawidłowości dotyczących środowiska przyrodniczego, życia i gospodarki człowieka oraz wzajemnych powiązań i zależności w systemie człowiek – przyroda – gospodarka.	9.1) Zdający wyjaśnia wpływ czynników przyrodniczych [...] na rozwój rolnictwa. zakres podstawowy 2.3) Zdający opisuje główne obszary upraw [...] na świecie, wyjaśnia ich zróżnicowanie przestrzenne.	3%
27.1.	I. Dostrzeganie prawidłowości dotyczących środowiska przyrodniczego, życia i gospodarki człowieka oraz wzajemnych powiązań i zależności w systemie człowiek – przyroda – gospodarka.	9.2) Zdający [...] charakteryzuje różne typy rolnictwa na świecie. zakres podstawowy 2.3) Zdający opisuje główne obszary upraw [...] na świecie, wyjaśnia ich zróżnicowanie przestrzenne.	39%
27.2.		9.2) Zdający wykazuje zależności między rodzajami produkcji rolnej a [...] rozmieszczeniem ludności oraz charakteryzuje różne typy rolnictwa na świecie. zakres podstawowy 2.3) Zdający opisuje główne obszary upraw [...] na świecie, wyjaśnia ich zróżnicowanie przestrzenne.	41%
28.	I. Dostrzeganie prawidłowości dotyczących środowiska przyrodniczego, życia i gospodarki człowieka oraz wzajemnych powiązań i zależności w systemie człowiek – przyroda – gospodarka.	10.3) Zdający [...] ocenia gospodarcze konsekwencje zróżnicowania długości okresu wegetacyjnego w Polsce. 10.7) Zdający [...] wskazuje skutki gospodarcze [niedoboru wody]. III etap edukacyjny 1) Zdający wyróżnia główne cechy struktury użytkowania ziemi, wielkości [...] gospodarstw rolnych, zasiewów [...] w Polsce [...].	24%
29.	III. Proponowanie rozwiązań problemów występujących w środowisku geograficznym, zgodnie z koncepcją zrównoważonego rozwoju [...].	9.1) Zdający wyjaśnia wpływ czynników przyrodniczych i społeczno-ekonomicznych na rozwój rolnictwa.	35%
30.1.	IV. Pozyskiwanie, przetwarzanie oraz prezentowanie informacji na podstawie różnych źródeł informacji geograficznej [...].	1.5) Zdający formułuje zależności przyczynowo-skutkowe [...] między wybranymi elementami środowiska przyrodniczego i społeczno-gospodarczego [...]. 12.3) Zdający wskazuje obszary występowania podstawowych zasobów naturalnych [...]. 12.4) Zdający porównuje wielkość i strukturę produkcji energii elektrycznej [...]. III etap edukacyjny 6.3) Zdający przedstawia, na podstawie różnych źródeł informacji, strukturę wykorzystania źródeł energii w Polsce [...].	21%

Nr zad.	Wymagania ogólne	Wymagania szczegółowe	Poziom wykonania zadania (%)
30.2.		1.5) Zdający formułuje zależności przyczynowo-skutkowe [...] między wybranymi elementami środowiska przyrodniczego i społeczno-gospodarczego [...]. 12.3) Zdający wskazuje obszary występowania podstawowych zasobów naturalnych [...]. 12.4) Zdający porównuje wielkość i strukturę produkcji energii elektrycznej [...]. III etap edukacyjny 6.3) Zdający przedstawia, na podstawie różnych źródeł informacji, strukturę wykorzystania źródeł energii w Polsce [...].	12%
31.	IV. Pozyskiwanie, przetwarzanie oraz prezentowanie informacji na podstawie różnych źródeł informacji geograficznej [...].	1.3) Zdający [...] opisuje cechy środowiska [...] społeczno-gospodarczego [...]. 12.5) Zdający wskazuje dziedziny produkcji przemysłowej dynamicznie się rozwijające.	6%
32.	zakres podstawowy I. Wykorzystanie różnych źródeł informacji do analizy i prezentowania współczesnych problemów [...] gospodarczych [...].	zakres podstawowy 2.8) Zdający charakteryzuje [...] zróżnicowanie [...] struktury wykorzystania surowców energetycznych na świecie. 3.5) Zdający wykazuje na przykładach pozaprzyrodnicze czynniki zmieniające relacje człowiek – środowisko przyrodnicze (rozszerzanie udziału technologii energooszczędnych, zmiany modelu konsumpcji, zmiany poglądów dotyczących ochrony środowiska).	30%
33.1.	I. Dostrzeganie prawidłowości dotyczących środowiska przyrodniczego, życia i gospodarki człowieka oraz	1.3) Zdający [...] opisuje cechy środowiska [...] społeczno-gospodarczego [...]. 9.10) Zdający charakteryzuje znaczenie usług materialnych i niematerialnych.	56%
33.2.	wzajemnych powiązań i zależności w systemie człowiek – przyroda – gospodarka.	1.5) Zdający formułuje zależności przyczynowo-skutkowe [...] między wybranymi elementami środowiska przyrodniczego i społeczno-gospodarczego [...]. 9.10) Zdający charakteryzuje znaczenie usług materialnych i niematerialnych.	16%
34.1.	zakres podstawowy I. Wykorzystanie różnych źródeł informacji do analizy i prezentowania współczesnych problemów [...] gospodarczych [...].	zakres podstawowy 2.1) Zdający [...] wyróżnia regiony bogate i biedne [...].	16%
34.2.	IV. Pozyskiwanie, przetwarzanie oraz prezentowanie informacji na podstawie różnych źródeł informacji geograficznej [...].	7.2) Zdający porównuje strukturę PKB państw znajdujących się na różnych poziomach rozwoju gospodarczego. 7.3) Zdający odczytuje na mapach aktualny podział polityczny.	14%

Nr zad.	Wymagania ogólne	Wymagania szczegółowe	Poziom wykonania zadania (%)
35.1.	IV. Pozyskiwanie, przetwarzanie oraz prezentowanie informacji na podstawie różnych źródeł informacji geograficznej [...].	7.3) Zdający odczytuje na mapach aktualny podział polityczny. 9.13) Zdający analizuje kierunki geograficzne i strukturę towarową eksportu i importu w wybranych państwach.	4%
35.2.	I. Dostrzeganie prawidłowości dotyczących środowiska przyrodniczego, życia i gospodarki człowieka oraz wzajemnych powiązań i zależności w systemie człowiek – przyroda – gospodarka.	1.5) Zdający formułuje zależności przyczynowo-skutkowe [...] między wybranymi elementami środowiska [...] społeczno-gospodarczego [...]. 9.13) Zdający analizuje kierunki geograficzne i strukturę towarową eksportu i importu w wybranych państwach.	29%



**WYKRES 2.** POZIOM WYKONANIA ZADAŃ W OBSZARZE WYMAGAŃ OGÓLNYCH

**Szczegółowe omówienie wyników i komentarz są zamieszczone w sprawozdaniu ogólnopolskim, dostępnym na stronie internetowej CKE.**