



<i>Rodzaj dokumentu:</i>	Sprawozdanie za rok 2020
<i>Egzamin:</i>	Egzamin maturalny
<i>Przedmiot:</i>	Język hiszpański
<i>Poziom:</i>	Poziom podstawowy Poziom rozszerzony
<i>Termin egzaminu:</i>	Termin główny – czerwiec 2020 r.
<i>Data publikacji dokumentu:</i>	30 października 2020 r.

Województwo podkarpackie

Poziom podstawowy

1. Opis arkusza

Arkusz egzaminacyjny z języka hiszpańskiego na poziomie podstawowym składał się z 40 zadań zamkniętych różnego rodzaju (wielokrotnego wyboru, prawda/fałsz, zadań na dobieranie) oraz jednego zadania otwartego rozszerzonej odpowiedzi. Zadania sprawdzały wiadomości oraz umiejętności w czterech obszarach: rozumienia ze słuchu (15 zadań zamkniętych), rozumienia tekstów pisanych (15 zadań zamkniętych), znajomości środków językowych (10 zadań zamkniętych) i tworzenia wypowiedzi pisemnej (1 zadanie otwarte). Zadania na rozumienie ze słuchu były oparte na nagranych tekstach, odtworzonych podczas egzaminu z płyty CD, natomiast zadania na rozumienie tekstów pisanych i zadania na znajomość środków językowych były oparte na tekstach autentycznych lub adaptowanych zamieszczonych w arkuszu egzaminacyjnym. Za rozwiązanie wszystkich zadań zdający mógł otrzymać 50 punktów (1 punkt za każde zadanie zamknięte oraz 10 punktów za wypowiedź pisemną).

2. Dane dotyczące populacji zdających

TABELA 1

Zdający rozwiązujący zadania w arkuszu standardowym*

Liczba zdających		26
Zdający rozwiązujący zadania w arkuszu standardowym	z liceów ogólnokształcących	26
	z techników	0
	ze szkół na wsi	0
	ze szkół w miastach do 20 tys. mieszkańców	1
	ze szkół w miastach od 20 tys. do 100 tys. mieszkańców	14
	ze szkół w miastach powyżej 100 tys. mieszkańców	11
	ze szkół publicznych	25
	ze szkół niepublicznych	1
	kobiety	21
	mężczyźni	5
	bez dysleksji rozwojowej	23
	z dysleksją rozwojową	3

* Dane w tabeli dotyczą wszystkich tegorocznych absolwentów.

TABELA 2.

Zdający rozwiązujący zadania w arkuszach dostosowanych

Zdający rozwiązujący zadania w arkuszach dostosowanych	z autyzmem, w tym z zespołem Aspergera	0
	słabowidzący	0
	niewidomi	0
	słabosłyszący	0
	niesłyszący	0
	ogółem	0

3. Przebieg egzaminu

TABELA 3

Informacje dotyczące przebiegu egzaminu

Termin egzaminu	25 czerwca
-----------------	------------

			2020 r.
Czas trwania egzaminu			120 minut
Liczba szkół			15
Liczba zespołów egzaminatorów*			2
Liczba egzaminatorów*			11
Liczba obserwatorów ¹ (§ 8 ust. 1)			0
Liczba unieważnień ²	w przypadku:		
	art. 44zzv pkt 1	stwierdzenia niesamodzielnego rozwiązywania zadań przez zdającego	0
	art. 44zzv pkt 2	wniesienia lub korzystania przez zdającego w sali egzaminacyjnej z urządzenia telekomunikacyjnego	0
	art. 44zzv pkt 3	zakłócenia przez zdającego prawidłowego przebiegu egzaminu	0
	art. 44zzw ust. 1	stwierdzenia podczas sprawdzania pracy niesamodzielnego rozwiązywania zadań przez zdającego	0
	art. 44zzy ust. 7	stwierdzenia naruszenia przepisów dotyczących przeprowadzenia egzaminu	0
	art. 44zzy ust. 10	niemożności ustalenia wyniku (np. zaginięcie karty odpowiedzi)	0
Liczba wglądów ² (art. 44zzz)			0

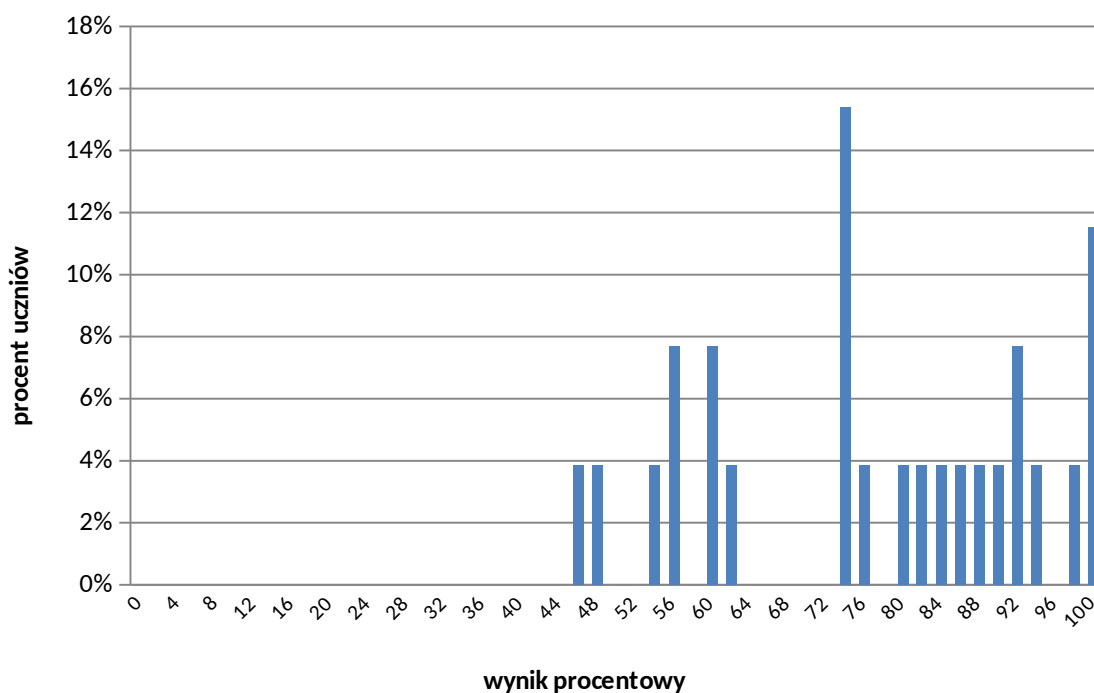
* Dane dotyczą obu poziomów egzaminu (podstawowego i rozszerzonego) łącznie.

¹ Rozporządzenie Ministra Edukacji Narodowej z dnia 21 grudnia 2016 r. w sprawie szczegółowych warunków i sposobu przeprowadzania egzaminu gimnazjalnego i egzaminu maturalnego (Dz.U. z 2016 r. poz. 2223, z późn. zm.).

² Ustawa z dnia 7 września 1991 r. o systemie oświaty (Dz.U. z 2020 r. poz. 1327).

4. Podstawowe dane statystyczne

Wyniki zdających



WYKRES 1.

Rozkład wyników zdających

TABELA 4.

Wyniki zdających – parametry statystyczne*

Zdający	Liczba zdających	Minimum (%)	Maksimum (%)	Mediana (%)	Modalna (%)	Średnia (%)	Odchylenie standardowe (%)	Odsetek sukcesów**
ogółem	26	–	–	–	–	–	–	–
w tym:								
z liceów ogólnokształcących	26	–	–	–	–	–	–	–
z techników	0	–	–	–	–	–	–	–
bez dysleksji rozwojowej	23	–	–	–	–	–	–	–
z dysleksją rozwojową	3	–	–	–	–	–	–	–

* Parametry statystyczne są podane dla grup liczących 30 lub więcej zdających.

** Dane dotyczą tegorocznych absolwentów, którzy przystąpili do wszystkich egzaminów obowiązkowych.

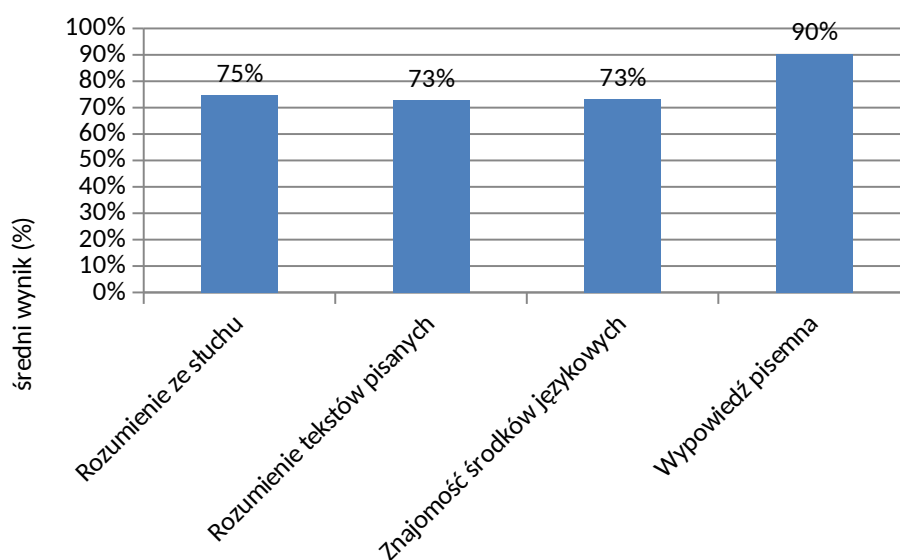
Poziom wykonania zadań



Poziom wykonania zadań

Wymagania ogólne	Numer zadania	Wymagania szczegółowe / Kryteria	Poziom wykonania zadania (%)
II. Rozumienie wypowiedzi (ustnych) tj. Rozumienie ze słuchu	1.1.	2.3) Zdający znajduje w tekście określone informacje.	77%
	1.2.		92%
	1.3.		81%
	1.4.		69%
	1.5.		58%
	2.1.	2.1) Zdający określa główną myśl tekstu.	62%
	2.2.	2.4) Zdający określa intencje nadawcy/autora tekstu.	77%
	2.3.		85%
	2.4.		88%
	3.1.	2.5) Zdający określa kontekst wypowiedzi.	62%
	3.2.	2.3) Zdający znajduje w tekście określone informacje.	92%
	3.3.		85%
	3.4.		54%
	3.5.		69%
	3.6.		2.5) Zdający określa kontekst wypowiedzi.
II. Rozumienie wypowiedzi (pisemnych) tj. Rozumienie tekstów pisanych	4.1.	3.2) Zdający określa główną myśl poszczególnych części tekstu.	85%
	4.2.		73%
	4.3.		96%
	4.4.		96%
	5.1.	3.4) Zdający określa intencje nadawcy/autora tekstu.	73%
	5.2.	3.3) Zdający znajduje w tekście określone informacje.	65%
	5.3.	3.1) Zdający określa główną myśl tekstu.	73%
	6.1.	3.3) Zdający znajduje w tekście określone informacje.	81%
	6.2.		54%
	6.3.		46%
	6.4.		69%
	6.5.	3.5) Zdający określa kontekst wypowiedzi.	58%
	7.1.	3.6) Zdający rozpoznaje związki pomiędzy poszczególnymi częściami tekstu.	73%
	7.2.		92%
	7.3.		58%
I. Znajomość środków językowych	8.1.	1. Zdający posługuje się w miarę rozwiniętym zasobem środków językowych (leksykalnych, gramatycznych, ortograficznych) [...].	77%
	8.2.		85%
	8.3.		81%
	8.4.		77%
	8.5.		69%
	9.1.	1. Zdający posługuje się w miarę rozwiniętym zasobem środków językowych (leksykalnych, gramatycznych, ortograficznych) [...].	54%
	9.2.		50%
	9.3.		65%
	9.4.		96%
	9.5.		77%

I. Znajomość środków językowych III. Tworzenie wypowiedzi IV. Reagowanie na wypowiedzi tj. Wypowiedź pisemna	10.	5.1) Zdający opisuje ludzi, przedmioty, miejsca, zjawiska i czynności. 5.3) Zdający przedstawia fakty z przeszłości [...]. 5.5) Zdający wyraża i uzasadnia swoje opinie, poglądy i uczucia. 5.6) Zdający przedstawia opinie innych osób. 5.9) Zdający opisuje doświadczenia swoje i innych. 7.2) Zdający [...] przekazuje informacje i wyjaśnienia.	treść	95%
			spójność i logika wypowiedzi	92%
		1. Zdający posługuje się w miarę rozwiniętym zasobem środków językowych (leksykalnych, gramatycznych, ortograficznych) [...].	zakres środków językowych	83%
			poprawność środków językowych	87%

**WYKRES 2**

Średnie wyniki zdających w zakresie poszczególnych obszarów umiejętności

Szczegółowe omówienie wyników i komentarz są zamieszczone w sprawozdaniu ogólnopolskim, dostępnym na stronie internetowej CKE.

Poziom rozszerzony

1. Opis arkusza

Arkusz egzaminacyjny z języka hiszpańskiego na poziomie rozszerzonym składał się z 29 zadań zamkniętych różnego rodzaju (wielokrotnego wyboru, zadań na dobieranie) oraz 9 zadań otwartych, w tym 8 krótkiej i 1 rozszerzonej odpowiedzi. Zadania sprawdzały wiadomości oraz umiejętności w czterech obszarach: rozumienia ze słuchu (12 zadań zamkniętych), rozumienia tekstów pisanych (13 zadań zamkniętych), znajomości środków językowych (4 zadania zamknięte i 8 zadań otwartych krótkiej odpowiedzi) oraz tworzenia wypowiedzi pisemnej (1 zadanie otwarte rozszerzonej odpowiedzi). Zadania na rozumienie ze słuchu były oparte na nagranych tekstach, odtworzonych podczas egzaminu z płyty CD, natomiast zadania na rozumienie tekstów pisanych oraz zadania na znajomość środków językowych były oparte na tekstach autentycznych lub w minimalnym stopniu adaptowanych zamieszczonych w arkuszu egzaminacyjnym. Znajomość środków językowych była sprawdzana na krótkich tekstach lub za pomocą niepowiązanych ze sobą zdań. Za rozwiązanie wszystkich zadań zdający mógł otrzymać 50 punktów (1 punkt za każde zadanie zamknięte lub otwarte w obszarach rozumienia ze słuchu, rozumienia tekstów pisanych i znajomości środków językowych oraz 13 punktów za wypowiedź pisemną).

2. Dane dotyczące populacji zdających

TABELA 6

Zdający rozwiązujący zadania w arkuszu standardowym*

Liczba zdających		40
Zdający rozwiązujący zadania w arkuszu standardowym	z liceów ogólnokształcących	38
	z techników	2
	ze szkół na wsi	0
	ze szkół w miastach do 20 tys. mieszkańców	7
	ze szkół w miastach od 20 tys. do 100 tys. mieszkańców	22
	ze szkół w miastach powyżej 100 tys. mieszkańców	11
	ze szkół publicznych	37
	ze szkół niepublicznych	3
	kobiety	33
	mężczyźni	7

* Dane w tabeli dotyczą wszystkich tegorocznych absolwentów.

TABELA 7.

Zdający rozwiązujący zadania w arkuszach dostosowanych

Zdający rozwiązujący zadania w arkuszach dostosowanych	z autyzmem, w tym z zespołem Aspergera	0
	słabowidzący	0
	niewidomi	0
	słabosłyszący	0
	niestyszący	0
	ogółem	0

3. Przebieg egzaminu

TABELA 8

Informacje dotyczące przebiegu egzaminu

Termin egzaminu		25 czerwca 2020 r.	
Czas trwania egzaminu		150 minut	
Liczba szkół		27	
Liczba zespołów egzaminatorów*		2	
Liczba egzaminatorów*		11	
Liczba obserwatorów ¹ (§ 8 ust. 1)		0	
Liczba unieważnień ²	w przypadku:		
	art. 44zzv pkt 1	stwierdzenia niesamodzielnego rozwiązywania zadań przez zdającego	0
	art. 44zzv pkt 2	wniesienia lub korzystania przez zdającego w sali egzaminacyjnej z urządzenia telekomunikacyjnego	0
	art. 44zzv pkt 3	zakłócenia przez zdającego prawidłowego przebiegu egzaminu	0
	art. 44zzw ust. 1	stwierdzenia podczas sprawdzania pracy niesamodzielnego rozwiązywania zadań przez zdającego	0
	art. 44zzy ust. 7	stwierdzenia naruszenia przepisów dotyczących przeprowadzenia egzaminu	0
	art. 44zzy ust. 10	niemożności ustalenia wyniku (np. zaginięcie karty odpowiedzi)	0
Liczba wglądów ² (art. 44zzz)		1	

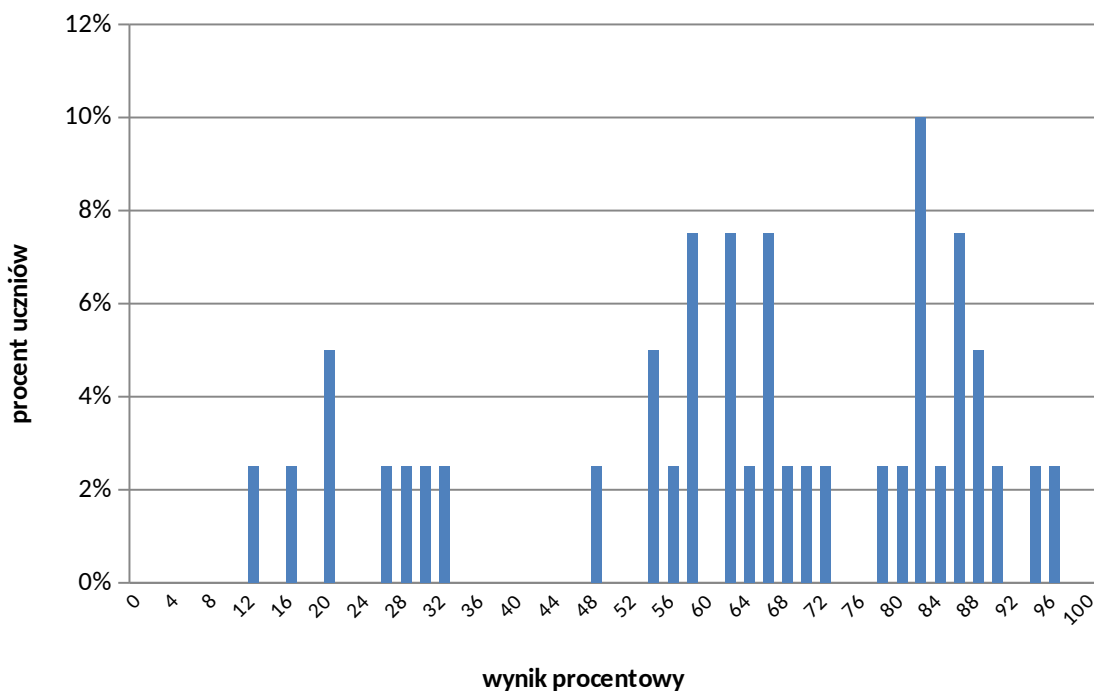
* Dane dotyczą obu poziomów egzaminu (podstawowego i rozszerzonego) łącznie.

¹ Rozporządzenie Ministra Edukacji Narodowej z dnia 21 grudnia 2016 r. w sprawie szczegółowych warunków i sposobu przeprowadzania egzaminu gimnazjalnego i egzaminu maturalnego (Dz.U. z 2016 r. poz. 2223, z późn. zm.).

² Ustawa z dnia 7 września 1991 r. o systemie oświaty (Dz.U. z 2020 r. poz. 1327).

4. Podstawowe dane statystyczne

Wyniki zdających



WYKRES 3

Rozkład wyników zdających

TABELA 9.

Wyniki zdających – parametry statystyczne*

Zdający	Liczba zdających	Minimum (%)	Maksimum (%)	Mediana (%)	Moda (%)	Średnia (%)	Odchylenie standardowe (%)
ogółem	40	12	96	66	82	63	24
w tym:							
z liceów ogólnokształcących	38	12	96	65	82	62	24
z techników	2	–	–	–	–	–	–

* Dane dotyczą tegorocznych absolwentów, którzy przystąpili do wszystkich egzaminów obowiązkowych.

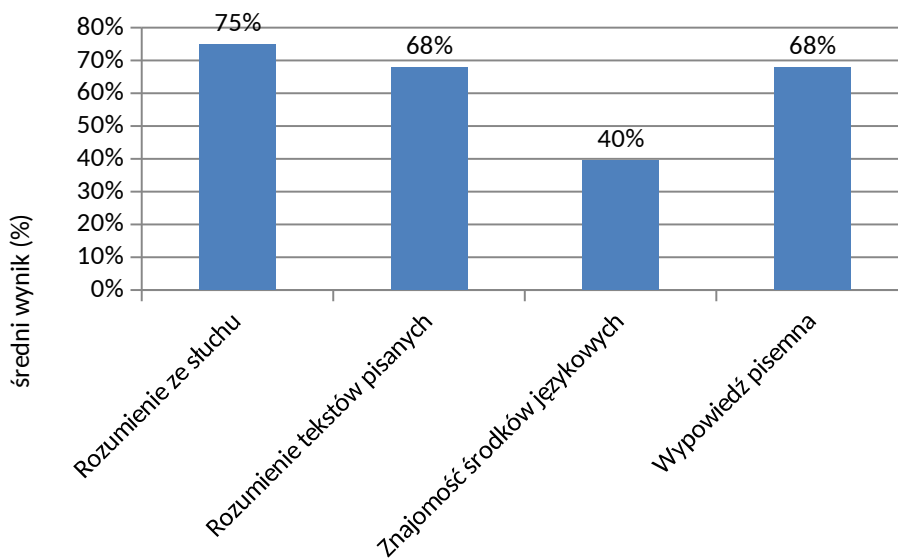
Poziom wykonania zadań



Poziom wykonania zadań

Wymagania ogólne	Numer zadania	Wymagania szczegółowe / Kryteria	Poziom wykonania zadania (%)
II. Rozumienie wypowiedzi (ustnych) tj. Rozumienie ze słuchu	1.1.	2.4) Zdający określa intencje nadawcy/autora tekstu.	55%
	1.2.	2.1 R) Zdający oddziela fakty od opinii.	78%
	1.3.	2.1) Zdający określa główną myśl tekstu.	75%
	2.1.	2.3) Zdający znajduje w tekście określone informacje.	88%
	2.2.		78%
	2.3.		65%
	2.4.		63%
	3.1.	2.3) Zdający znajduje w tekście określone informacje.	83%
	3.2.		78%
	3.3.		78%
	3.4.		70%
3.5.	2.4) Zdający określa intencje nadawcy/autora tekstu.	93%	
II. Rozumienie wypowiedzi (pisemnych) tj. Rozumienie tekstów pisanych	4.1.	3.3) Zdający znajduje w tekście określone informacje.	85%
	4.2.		93%
	4.3.		65%
	4.4.		60%
	5.1.	3.6) Zdający rozpoznaje związki pomiędzy poszczególnymi częściami tekstu.	83%
	5.2.		68%
	5.3.		50%
	5.4.		60%
	6.1.	3.3) Zdający znajduje w tekście określone informacje.	63%
	6.2.		58%
	6.3.	3.4) Zdający określa intencje nadawcy/autora tekstu.	78%
	6.4.	3.3) Zdający znajduje w tekście określone informacje.	50%
	6.5.		73%
I. Znajomość środków językowych	7.1.	1. Zdający posługuje się bogatym zasobem środków językowych (leksykalnych, gramatycznych, ortograficznych) [...].	75%
	7.2.		60%
	7.3.		43%
	7.4.		38%
	8.1.	1. Zdający posługuje się bogatym zasobem środków językowych (leksykalnych, gramatycznych, ortograficznych) [...].	65%
	8.2.		20%
	8.3.		65%
	8.4.		25%
	9.1.	1. Zdający posługuje się bogatym zasobem środków językowych (leksykalnych, gramatycznych, ortograficznych) [...].	43%
	9.2.		10%
	9.3.		25%
	9.4.		8%

I. Znajomość środków językowych III. Tworzenie wypowiedzi tj. Wypowiedź pisemna	10.	5.2.R) Zdający przedstawia w logicznym porządku argumenty za i przeciw danej tezie lub rozwiązaniu. 5.4) Zdający relacjonuje wydarzenia z przeszłości. 5.5) Zdający wyraża i uzasadnia swoje opinie, poglądy [...]. 5.9) Zdający opisuje doświadczenia swoje i innych.	zgodność z poleceniem	74%
		5.12) Zdający stosuje zasady konstruowania tekstów o różnym charakterze. 5.13) Zdający stosuje formalny lub nieformalny styl wypowiedzi w zależności od sytuacji.	spójność i logika wypowiedzi	68%
	1.	Zdający posługuje się bogatym zasobem środków językowych (leksykalnych, gramatycznych, ortograficznych) [...].	zakres środków językowych	60%
			poprawność środków językowych	66%



WYKRES 4

Średnie wyniki zdających w zakresie poszczególnych obszarów umiejętności

Szczegółowe omówienie wyników i komentarz są zamieszczone w sprawozdaniu ogólnopolskim, dostępnym na stronie internetowej CKE.