



<i>Rodzaj dokumentu:</i>	Sprawozdanie za rok 2020
<i>Egzamin:</i>	Egzamin maturalny
<i>Przedmiot:</i>	Język niemiecki
<i>Poziom:</i>	Poziom podstawowy Poziom rozszerzony
<i>Termin egzaminu:</i>	Termin główny – czerwiec 2020 r.
<i>Data publikacji dokumentu:</i>	30 października 2020 r.

Województwo lubelskie

Poziom podstawowy

1. Opis arkusza

Arkusz egzaminacyjny z języka niemieckiego na poziomie podstawowym składał się z 40 zadań zamkniętych różnego rodzaju (wyboru wielokrotnego, prawda/fałsz, zadań na dobieranie) oraz jednego zadania otwartego rozszerzonej odpowiedzi. Zadania sprawdzały wiadomości oraz umiejętności w czterech obszarach: rozumienia ze słuchu (15 zadań zamkniętych), rozumienia tekstów pisanych (15 zadań zamkniętych), znajomości środków językowych (10 zadań zamkniętych) i tworzenia wypowiedzi pisemnej (1 zadanie otwarte). Zadania na rozumienie ze słuchu były oparte na nagranych tekstach, odtworzonych podczas egzaminu z płyty CD, natomiast zadania na rozumienie tekstów pisanych i zadania na znajomość środków językowych były oparte na tekstach adaptowanych zamieszczonych w arkuszu egzaminacyjnym lub za pomocą niepowiązanych ze sobą zdań. Za rozwiązanie wszystkich zadań zdający mógł otrzymać 50 punktów (1 punkt za każde zadanie zamknięte oraz 10 punktów za wypowiedź pisemną).

2. Dane dotyczące populacji zdających

TABELA 1

Zdający rozwiązujący zadania w arkuszu standardowym*

Liczba zdających		351
Zdający rozwiązujący zadania w arkuszu standardowym	z liceów ogólnokształcących	233
	z techników	118
	ze szkół na wsi	20
	ze szkół w miastach do 20 tys. mieszkańców	68
	ze szkół w miastach od 20 tys. do 100 tys. mieszkańców	150
	ze szkół w miastach powyżej 100 tys. mieszkańców	113
	ze szkół publicznych	332
	ze szkół niepublicznych	19
	kobiety	218
	mężczyźni	133
	bez dysleksji rozwojowej	302
	z dysleksją rozwojową	49

* Dane w tabeli dotyczą wszystkich tegorocznych absolwentów.

TABELA 2

Zdający rozwiązujący zadania w arkuszach dostosowanych

Zdający rozwiązujący zadania w arkuszach dostosowanych	z autyzmem, w tym z zespołem Aspergera	0
	słabowidzący	0
	niewidomi	0
	słabosłyszący	0
	niesłyszący	0
	ogółem	0

3. Przebieg egzaminu

TABELA 3

Informacje dotyczące przebiegu egzaminu

Termin egzaminu		18 czerwca 2020 r.	
Czas trwania egzaminu		120 minut	
Liczba szkół		115	
Liczba zespołów egzaminatorów*		1	
Liczba egzaminatorów*		16	
Liczba obserwatorów ¹ (§ 8 ust. 1)		0	
Liczba unieważnień ²	w przypadku:		
	art. 44zzv pkt 1	stwierdzenia niesamodzielnego rozwiązywania zadań przez zdającego	0
	art. 44zzv pkt 2	wniesienia lub korzystania przez zdającego w sali egzaminacyjnej z urządzenia telekomunikacyjnego	0
	art. 44zzv pkt 3	zakłócenia przez zdającego prawidłowego przebiegu egzaminu	0
	art. 44zzw ust. 1	stwierdzenia podczas sprawdzania pracy niesamodzielnego rozwiązywania zadań przez zdającego	0
	art. 44zzy ust. 7	stwierdzenia naruszenia przepisów dotyczących przeprowadzenia egzaminu	0
	art. 44zzy ust. 10	niemożności ustalenia wyniku (np. zaginięcie karty odpowiedzi)	0
Liczba wglądów ² (art. 44zzz)		2	

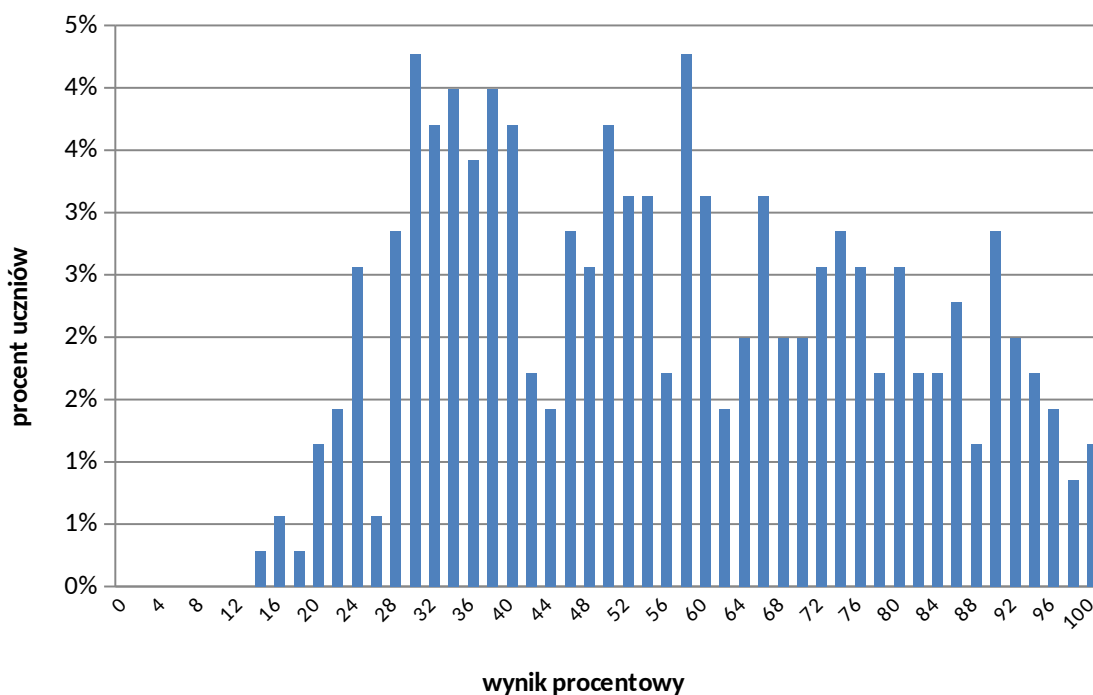
* Dane dotyczą obu poziomów egzaminu (podstawowego i rozszerzonego) łącznie.

¹ Rozporządzenie Ministra Edukacji Narodowej z dnia 21 grudnia 2016 r. w sprawie szczegółowych warunków i sposobu przeprowadzania egzaminu gimnazjalnego i egzaminu maturalnego (Dz.U. z 2016 r. poz. 2223, z późn. zm.).

² Ustawa z dnia 7 września 1991 r. o systemie oświaty (Dz.U. z 2020 r. poz. 1327).

4. Podstawowe dane statystyczne

Wyniki zdających



WYKRES 1.

Rozkład wyników zdających

TABELA 4

Wyniki zdających – parametry statystyczne*

Zdający	Liczba zdających	Minimum (%)	Maksimum (%)	Mediana (%)	Modalna (%)	Średnia (%)	Odchylenie standardowe (%)	Odsetek sukcesów**
ogółem	351	14	100	54	30	56	22	91
w tym:								
z liceów ogólnokształcących	233	20	100	64	54	63	22	92
z techników	118	14	92	40	34	44	15	88
bez dysleksji rozwojowej	302	14	100	56	30	57	22	90
z dysleksją rozwojową	49	24	98	48	32	52	22	92

* Parametry statystyczne są podane dla grup liczących 30 lub więcej zdających.

** Dane dotyczą tegorocznych absolwentów, którzy przystąpili do wszystkich egzaminów obowiązkowych.

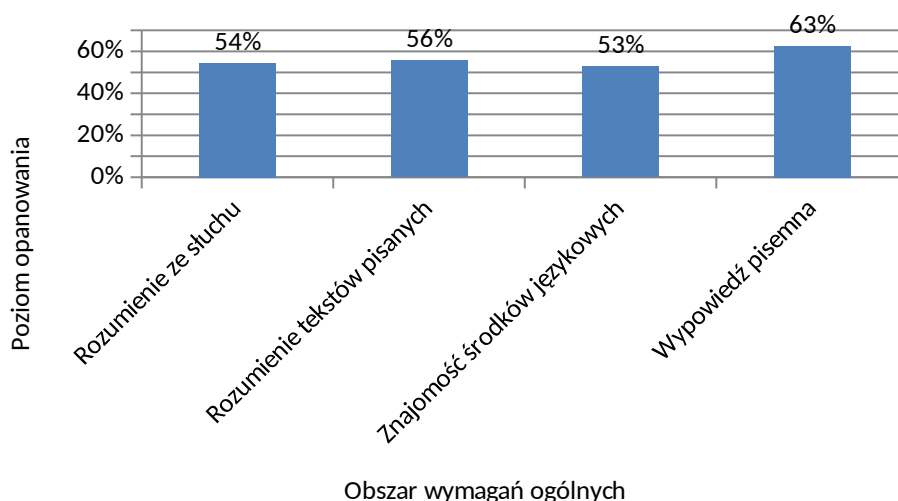
Poziom wykonania zadań



Poziom wykonania zadań

Wymagania ogólne	Numer zadania	Wymagania szczegółowe / Kryteria	Poziom wykonania zadania (%)
II. Rozumienie wypowiedzi (ustnych) tj. Rozumienie ze słuchu	1.1.	2.3) Zdający znajduje w tekście określone informacje.	59%
	1.2.		64%
	1.3.		42%
	1.4.		48%
	1.5.		69%
	2.1.	2.4) Zdający określa intencje nadawcy/autora tekstu.	51%
	2.2.	2.1) Zdający określa główną myśl tekstu.	70%
	2.3.	2.5) Zdający określa kontekst wypowiedzi.	58%
	2.4.	2.1) Zdający określa główną myśl tekstu.	67%
	3.1.	2.5) Zdający określa kontekst wypowiedzi.	49%
	3.2.	2.4) Zdający określa intencje nadawcy/autora tekstu.	43%
	3.3.	2.3) Zdający znajduje w tekście określone informacje.	56%
	3.4.		32%
	3.5.		51%
	3.6.		58%
II. Rozumienie wypowiedzi (pisemnych) tj. Rozumienie tekstów pisanych	4.1.	3.2) Zdający określa główną myśl poszczególnych części tekstu.	82%
	4.2.		76%
	4.3.		67%
	4.4.		59%
	5.1.	3.5) Zdający określa kontekst wypowiedzi.	54%
	5.2.	3.3) Zdający znajduje w tekście określone informacje.	62%
	5.3.	3.1) Zdający określa główną myśl tekstu.	38%
	6.1.	3.3) Zdający znajduje w tekście określone informacje.	49%
	6.2.		37%
	6.3.		66%
	6.4.		65%
	6.5.	3.1) Zdający określa główną myśl tekstu.	57%
	7.1.	3.6) Zdający rozpoznaje związki pomiędzy poszczególnymi częściami tekstu.	64%
	7.2.		28%
7.3.	31%		
I. Znajomość środków językowych	8.1.	1. Zdający posługuje się w miarę rozwiniętym zasobem środków językowych (leksykalnych, gramatycznych, ortograficznych) [...].	69%
	8.2.		62%
	8.3.		25%
	8.4.		42%
	8.5.		54%
	9.1.	1. Zdający posługuje się w miarę rozwiniętym zasobem środków językowych (leksykalnych, gramatycznych, ortograficznych) [...].	52%
	9.2.		44%
	9.3.		63%
	9.4.		59%
	9.5.		60%

Wymagania ogólne	Numer zadania	Wymagania szczegółowe / Kryteria	Poziom wykonania zadania (%)	
I. Znajomość środków językowych III. Tworzenie wypowiedzi IV. Reagowanie na wypowiedzi tj. Wypowiedź pisemna	10.	5.2) Zdający opisuje ludzi, przedmioty, miejsca, zjawiska i czynności. 5.3) Zdający przedstawia fakty z przeszłości i teraźniejszości. 5.6) Zdający przedstawia opinie innych osób. 5.7) Zdający przedstawia zalety [...] różnych rozwiązań i poglądów.	treść	70%
		7.2) Zdający [...] przekazuje informacje i wyjaśnienia. 7.4) Zdający proponuje [...]. 7.6) Zdający wyraża swoje [...] preferencje i życzenia. 7.7) Zdający wyraża emocje (np. radość, niezadowolenie, zdziwienie). 7.8) Zdający [...] udziela rady.	spójność i logika wypowiedzi	70%
		1. Zdający posługuje się w miarę rozwiniętym zasobem środków językowych (leksykalnych, gramatycznych, ortograficznych) [...].	zakres środków językowych	58%
			poprawność środków językowych	46%



WYKRES 2

Średnie wyniki zdających w zakresie poszczególnych obszarów umiejętności.

Szczegółowe omówienie wyników i komentarz są zamieszczone w sprawozdaniu ogólnopolskim, dostępnym na stronie internetowej CKE.

Poziom rozszerzony

1. Opis arkusza

Arkusz egzaminacyjny z języka niemieckiego na poziomie rozszerzonym składał się z 29 zadań zamkniętych różnego rodzaju (wyboru wielokrotnego, zadań na dobieranie) oraz 9 zadań otwartych, w tym 8 krótkiej i 1 rozszerzonej odpowiedzi. Zadania sprawdzały wiadomości oraz umiejętności w czterech obszarach: rozumienia ze słuchu (12 zadań zamkniętych), rozumienia tekstów pisanych (13 zadań zamkniętych), znajomości środków językowych (4 zadania zamknięte i 8 zadań otwartych krótkiej odpowiedzi) oraz tworzenia wypowiedzi pisemnej (1 zadanie otwarte rozszerzonej odpowiedzi). Zadania na rozumienie ze słuchu były oparte na nagranych tekstach, odtworzonych podczas egzaminu z płyty CD, natomiast zadania na rozumienie tekstów pisanych oraz zadania na znajomość środków językowych były oparte na tekstach autentycznych lub w minimalnym stopniu adaptowanych zamieszczonych w arkuszu egzaminacyjnym. Znajomość środków językowych była sprawdzana na krótkich tekstach lub za pomocą niepowiązanych ze sobą zdań. Za rozwiązanie wszystkich zadań zdający mógł otrzymać 50 punktów (1 punkt za każde zadanie zamknięte lub otwarte w obszarach rozumienia ze słuchu, rozumienia tekstów pisanych i znajomości środków językowych oraz 13 punktów za wypowiedź pisemną).

2. Dane dotyczące populacji zdających

TABELA 6

Zdający rozwiązujący zadania w arkuszu standardowym*

Liczba zdających		198
Zdający rozwiązujący zadania w arkuszu standardowym	z liceów ogólnokształcących	160
	z techników	38
	ze szkół na wsi	2
	ze szkół w miastach do 20 tys. mieszkańców	27
	ze szkół w miastach od 20 tys. do 100 tys. mieszkańców	100
	ze szkół w miastach powyżej 100 tys. mieszkańców	69
	ze szkół publicznych	185
	ze szkół niepublicznych	13
	kobiety	123
	mężczyźni	75

* Dane w tabeli dotyczą wszystkich tegorocznych absolwentów.

TABELA 7.

Zdający rozwiązujący zadania w arkuszach dostosowanych

Zdający rozwiązujący zadania w arkuszach dostosowanych	z autyzmem, w tym z zespołem Aspergera	0
	słabowidzący	0
	niewidomi	0
	słabosłyszący	0
	niesłyszący	0
	ogółem	0

3. Przebieg egzaminu

TABELA 8

Informacje dotyczące przebiegu egzaminu

Termin egzaminu		18 czerwca 2020 r.	
Czas trwania egzaminu		150 minut	
Liczba szkół		79	
Liczba zespołów egzaminatorów*		1	
Liczba egzaminatorów*		16	
Liczba obserwatorów ¹ (§ 8 ust. 1)		0	
Liczba unieważnień ²	w przypadku:		
	art. 44zzv pkt 1	stwierdzenia niesamodzielnego rozwiązywania zadań przez zdającego	0
	art. 44zzv pkt 2	wniesienia lub korzystania przez zdającego w sali egzaminacyjnej z urządzenia telekomunikacyjnego	0
	art. 44zzv pkt 3	zakłócenia przez zdającego prawidłowego przebiegu egzaminu	0
	art. 44zzw ust. 1	stwierdzenia podczas sprawdzania pracy niesamodzielnego rozwiązywania zadań przez zdającego	0
	art. 44zzy ust. 7	stwierdzenia naruszenia przepisów dotyczących przeprowadzenia egzaminu	0
	art. 44zzy ust. 10	niemożności ustalenia wyniku (np. zaginięcie karty odpowiedzi)	0
Liczba wglądów ² (art. 44zzz)		0	

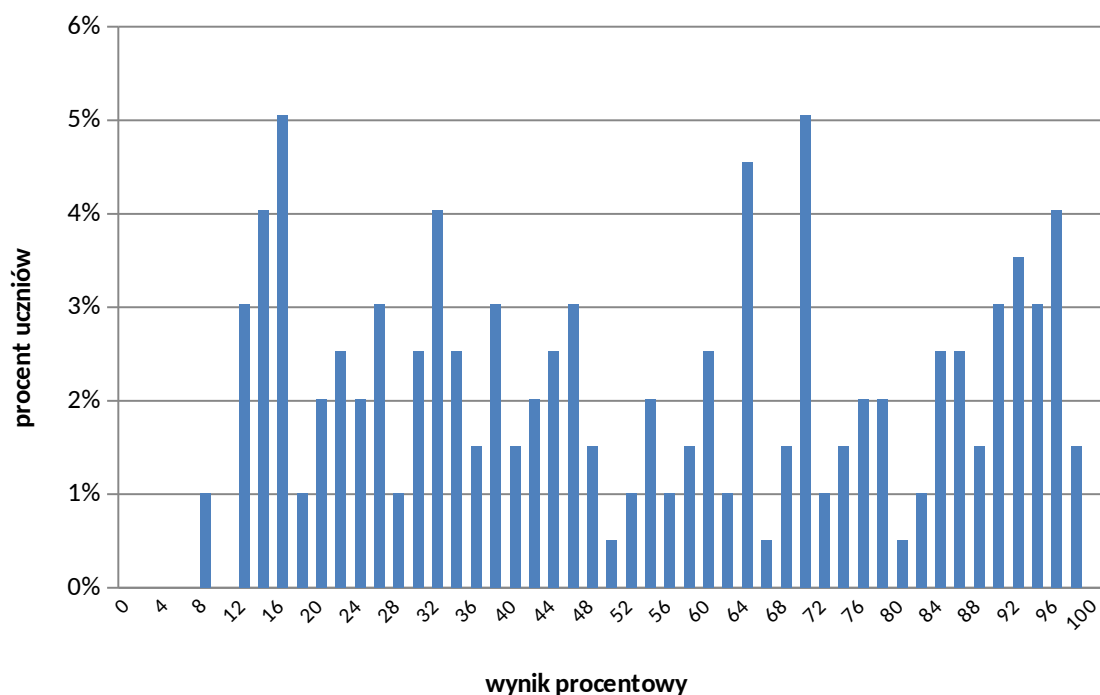
* Dane dotyczą obu poziomów egzaminu (podstawowego i rozszerzonego) łącznie.

¹ Rozporządzenie Ministra Edukacji Narodowej z dnia 21 grudnia 2016 r. w sprawie szczegółowych warunków i sposobu przeprowadzania egzaminu gimnazjalnego i egzaminu maturalnego (Dz.U. z 2016 r. poz. 2223, z późn. zm.).

² Ustawa z dnia 7 września 1991 r. o systemie oświaty (Dz.U. z 2020 r. poz. 1327).

4. Podstawowe dane statystyczne

Wyniki zdających



WYKRES 3.

Rozkład wyników zdających

TABELA 9.

Wyniki zdających – parametry statystyczne*

Zdający	Liczba zdających	Minimum (%)	Maksimum (%)	Mediana (%)	Moda (%)	Średnia (%)	Odchylenie standardowe (%)
ogółem	198	8	98	52	16	53	28
w tym:							
z liceów ogólnokształcących	160	8	98	63	70	59	26
z techników	38	12	96	22	16	28	19

* Dane dotyczą tegorocznych absolwentów. Parametry statystyczne są podane dla grup liczących 30 lub więcej zdających.

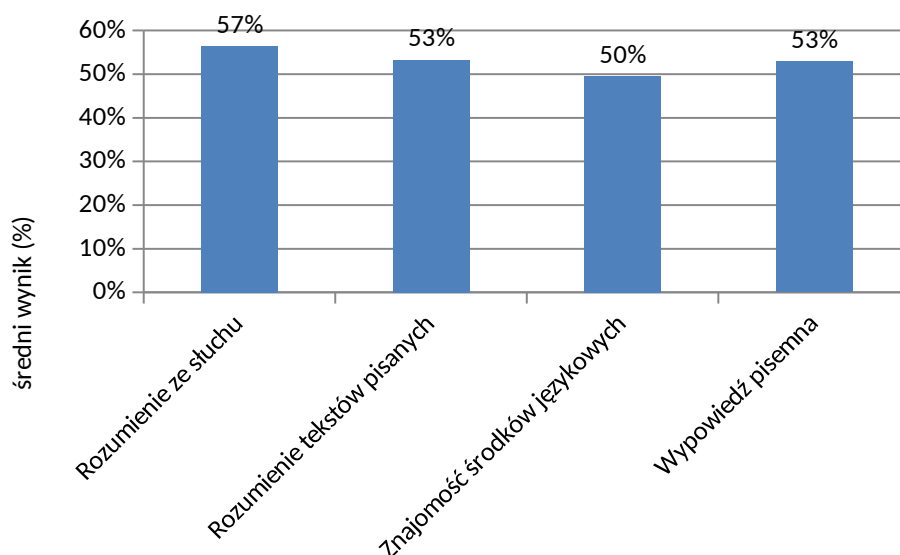
Poziom wykonania zadań



Poziom wykonania zadań

Wymagania ogólne	Numer zadania	Wymagania szczegółowe / Kryteria	Poziom wykonania zadania (%)
II. Rozumienie wypowiedzi (ustnych) tj. Rozumienie ze słuchu	1.1.	2.4) Zdający określa intencje nadawcy/autora tekstu.	69%
	1.2.	2.1) Zdający określa główną myśl tekstu.	55%
	1.3.	2.1 R) Zdający oddziela fakty od opinii.	70%
	2.1.	2.3) Zdający znajduje w tekście określone informacje.	46%
	2.2.		59%
	2.3.		42%
	2.4.		58%
	3.1.	2.3) Zdający znajduje w tekście określone informacje.	60%
	3.2.		63%
	3.3.		55%
	3.4.		46%
3.5.	2.4) Zdający określa intencje nadawcy/autora tekstu.	58%	
II. Rozumienie wypowiedzi (pisemnych) tj. Rozumienie tekstów pisanych	4.1.	3.3) Zdający znajduje w tekście określone informacje.	68%
	4.2.		59%
	4.3.		70%
	4.4.		50%
	5.1.	3.6) Zdający rozpoznaje związki pomiędzy poszczególnymi częściami tekstu.	60%
	5.2.		52%
	5.3.		48%
	5.4.		41%
	6.1.	3.3) Zdający znajduje w tekście określone informacje.	38%
	6.2.	3.3) Zdający znajduje w tekście określone informacje.	40%
	6.3.	3.2) Zdający określa główną myśl poszczególnych części tekstu.	51%
6.4.	3.3) Zdający znajduje w tekście określone informacje.	53%	
6.5.	3.1) Zdający określa główną myśl tekstu.	63%	
I. Znajomość środków językowych	7.1.	1. Zdający posługuje się bogatym zasobem środków językowych (leksykalnych, gramatycznych, ortograficznych) [...].	78%
	7.2.		42%
	7.3.		73%
	7.4.		77%
	8.1.	1. Zdający posługuje się bogatym zasobem środków językowych (leksykalnych, gramatycznych, ortograficznych) [...].	61%
	8.2.		52%
	8.3.		44%
	8.4.		51%
	9.1.	1. Zdający posługuje się bogatym zasobem środków językowych (leksykalnych, gramatycznych, ortograficznych) [...].	36%
	9.2.		31%
	9.3.		23%
	9.4.		27%

I. Znajomość środków językowych III. Tworzenie wypowiedzi tj. Wypowiedź pisemna	10.	5.1) Zdający opisuje ludzi, [...] czynności. 5.2 R) Zdający przedstawia w logicznym porządku argumenty za i przeciw danej tezie lub rozwiązaniu. 5.3) Zdający przedstawia fakty z przeszłości [...]. 5.5) Zdający wyraża i uzasadnia swoje opinie, poglądy i uczucia.	zgodność z poleceniem	60%
		5.12) Zdający stosuje zasady konstruowania tekstów o różnym charakterze. 5.13) Zdający stosuje formalny lub nieformalny styl wypowiedzi w zależności od sytuacji.	spójność i logika wypowiedzi	59%
		1. Zdający posługuje się bogatym zasobem środków językowych (leksykalnych, gramatycznych, ortograficznych) [...].	zakres środków językowych	46%
			poprawność środków językowych	44%


WYKRES 4.

Średnie wyniki zdających w zakresie poszczególnych obszarów umiejętności.

Szczegółowe omówienie wyników i komentarz są zamieszczone w sprawozdaniu ogólnopolskim, dostępnym na stronie internetowej CKE.