



<i>Rodzaj dokumentu:</i>	Sprawozdanie za rok 2020
<i>Egzamin:</i>	Egzamin maturalny
<i>Przedmiot:</i>	Język niemiecki
<i>Poziom:</i>	Poziom podstawowy Poziom rozszerzony
<i>Termin egzaminu:</i>	Termin główny – czerwiec 2020 r.
<i>Data publikacji dokumentu:</i>	30 października 2020 r.

Województwo małopolskie

Poziom podstawowy

1. Opis arkusza

Arkusz egzaminacyjny z języka niemieckiego na poziomie podstawowym składał się z 40 zadań zamkniętych różnego rodzaju (wyboru wielokrotnego, prawda/fałsz, zadań na dobieranie) oraz jednego zadania otwartego rozszerzonej odpowiedzi. Zadania sprawdzały wiadomości oraz umiejętności w czterech obszarach: rozumienia ze słuchu (15 zadań zamkniętych), rozumienia tekstów pisanych (15 zadań zamkniętych), znajomości środków językowych (10 zadań zamkniętych) i tworzenia wypowiedzi pisemnej (1 zadanie otwarte). Zadania na rozumienie ze słuchu były oparte na nagranych tekstach, odtworzonych podczas egzaminu z płyty CD, natomiast zadania na rozumienie tekstów pisanych i zadania na znajomość środków językowych były oparte na tekstach adaptowanych zamieszczonych w arkuszu egzaminacyjnym lub za pomocą niepowiązanych ze sobą zdań. Za rozwiązanie wszystkich zadań zdający mógł otrzymać 50 punktów (1 punkt za każde zadanie zamknięte oraz 10 punktów za wypowiedź pisemną).

2. Dane dotyczące populacji zdających

TABELA 1 Zdający rozwiązujący zadania w arkuszu standardowym*

Liczba zdających		572
Zdający rozwiązujący zadania w arkuszu standardowym	z liceów ogólnokształcących	326
	z techników	246
	ze szkół na wsi	64
	ze szkół w miastach do 20 tys. mieszkańców	171
	ze szkół w miastach od 20 tys. do 100 tys. mieszkańców	141
	ze szkół w miastach powyżej 100 tys. mieszkańców	196
	ze szkół publicznych	524
	ze szkół niepublicznych	48
	kobiety	380
	mężczyźni	192
	bez dysleksji rozwojowej	510
	z dysleksją rozwojową	62

* Dane w tabeli dotyczą wszystkich tegorocznych absolwentów.

Z egzaminu zwolniono 3 uczniów – laureatów i finalistów Ogólnopolskiej Olimpiady Języka Niemieckiego.

TABELA 2 Zdający rozwiązujący zadania w arkuszach dostosowanych

Zdający rozwiązujący zadania w arkuszach dostosowanych	z autyzmem, w tym z zespołem Aspergera	1
	słabowidzący	3
	niewidomi	0
	słabosłyszący	1
	niesłyszący	0
	ogółem	5

3. Przebieg egzaminu

TABELA 3 Informacje dotyczące przebiegu egzaminu

Termin egzaminu		18 czerwca 2020 r.	
Czas trwania egzaminu		120 minut	
Liczba szkół		172	
Liczba zespołów egzaminatorów*		2	
Liczba egzaminatorów*		34	
Liczba obserwatorów ¹ (§ 8 ust. 1)		0	
Liczba unieważnień ²	w przypadku:		
	art. 44zzv pkt 1	stwierdzenia niesamodzielnego rozwiązywania zadań przez zdającego	0
	art. 44zzv pkt 2	wniesienia lub korzystania przez zdającego w sali egzaminacyjnej z urządzenia telekomunikacyjnego	0
	art. 44zzv pkt 3	zakłócenia przez zdającego prawidłowego przebiegu egzaminu	0
	art. 44zzw ust. 1	stwierdzenia podczas sprawdzania pracy niesamodzielnego rozwiązywania zadań przez zdającego	0
	art. 44zzy ust. 7	stwierdzenia naruszenia przepisów dotyczących przeprowadzenia egzaminu	0
	art. 44zzy ust. 10	niemożności ustalenia wyniku (np. zaginięcie karty odpowiedzi)	0
Liczba wglądów ² (art. 44zzz)		5	

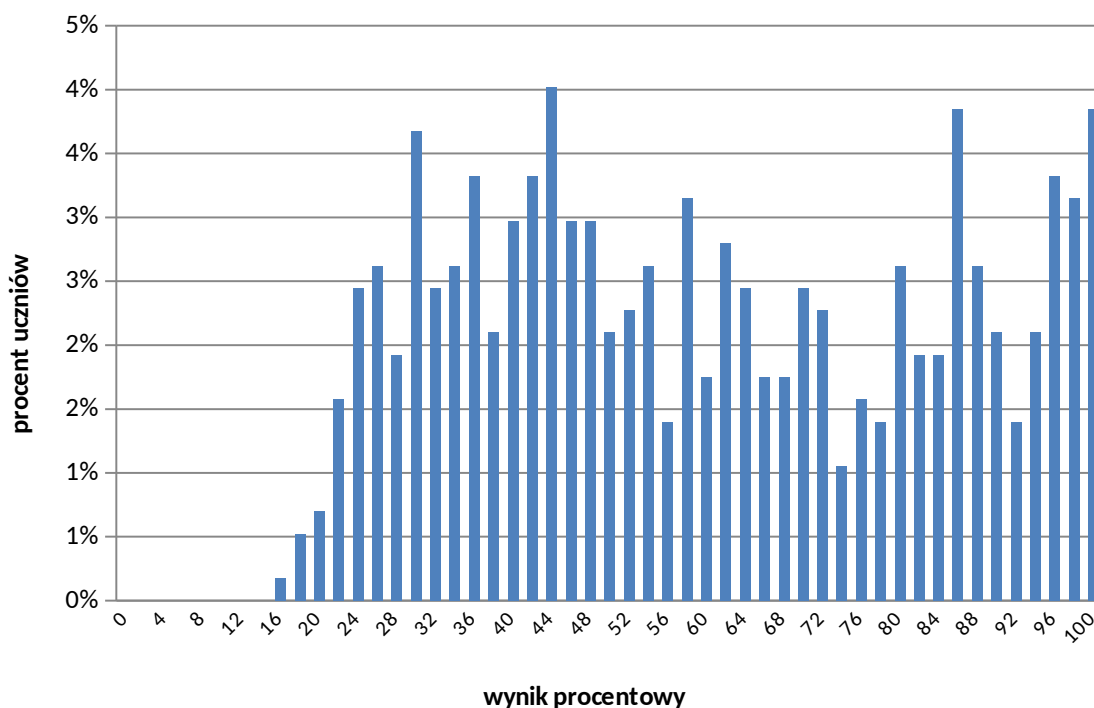
* Dane dotyczą obu poziomów egzaminu (podstawowego i rozszerzonego) łącznie.

¹ Rozporządzenie Ministra Edukacji Narodowej z dnia 21 grudnia 2016 r. w sprawie szczegółowych warunków i sposobu przeprowadzania egzaminu gimnazjalnego i egzaminu maturalnego (Dz.U. z 2016 r. poz. 2223, z późn. zm.).

² Ustawa z dnia 7 września 1991 r. o systemie oświaty (Dz.U. z 2020 r. poz. 1327).

4. Podstawowe dane statystyczne

Wyniki zdających



WYKRES 1.

Rozkład wyników zdających

TABELA 4

Wyniki zdających – parametry statystyczne*

Zdający	Liczba zdających	Minimum (%)	Maksimum (%)	Mediana (%)	Modalna (%)	Średnia (%)	Odchylenie standardowe (%)	Odsetek sukcesów**
ogółem	572	16	100	58	44	60	24	91
w tym:								
z liceów ogólnokształcących	326	16	100	73	86	69	24	95
z techników	246	18	100	44	30	47	19	87
bez dysleksji rozwojowej	510	16	100	58	44	60	24	92
z dysleksją rozwojową	62	18	92	58	28	57	22	87

* Parametry statystyczne są podane dla grup liczących 30 lub więcej zdających.

** Dane dotyczą tegorocznych absolwentów, którzy przystąpili do wszystkich egzaminów obowiązkowych.

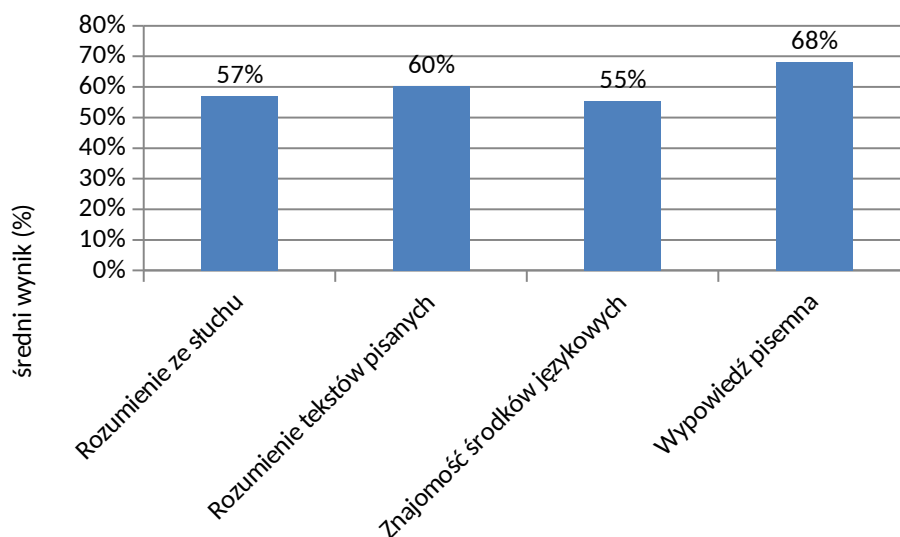
Poziom wykonania zadań



Poziom wykonania zadań

Wymagania ogólne	Numer zadania	Wymagania szczegółowe / Kryteria	Poziom wykonania zadania (%)
II. Rozumienie wypowiedzi (ustnych) tj. Rozumienie ze słuchu	1.1.	2.3) Zdający znajduje w tekście określone informacje.	60%
	1.2.		69%
	1.3.		39%
	1.4.		59%
	1.5.		71%
	2.1.	2.4) Zdający określa intencje nadawcy/autora tekstu.	53%
	2.2.	2.1) Zdający określa główną myśl tekstu.	67%
	2.3.	2.5) Zdający określa kontekst wypowiedzi.	65%
	2.4.	2.1) Zdający określa główną myśl tekstu.	68%
	3.1.	2.5) Zdający określa kontekst wypowiedzi.	49%
	3.2.	2.4) Zdający określa intencje nadawcy/autora tekstu.	49%
	3.3.	2.3) Zdający znajduje w tekście określone informacje.	57%
	3.4.		33%
	3.5.		53%
	3.6.		63%
II. Rozumienie wypowiedzi (pisemnych) tj. Rozumienie tekstów pisanych	4.1.	3.2) Zdający określa główną myśl poszczególnych części tekstu.	84%
	4.2.		82%
	4.3.		71%
	4.4.		62%
	5.1.	3.5) Zdający określa kontekst wypowiedzi.	60%
	5.2.	3.3) Zdający znajduje w tekście określone informacje.	68%
	5.3.	3.1) Zdający określa główną myśl tekstu.	48%
	6.1.	3.3) Zdający znajduje w tekście określone informacje.	53%
	6.2.		49%
	6.3.		67%
	6.4.		68%
	6.5.	3.1) Zdający określa główną myśl tekstu.	57%
	7.1.	3.6) Zdający rozpoznaje związki pomiędzy poszczególnymi częściami tekstu.	64%
	7.2.		35%
7.3.	36%		
I. Znajomość środków językowych	8.1.	1. Zdający posługuje się w miarę rozwiniętym zasobem środków językowych (leksykalnych, gramatycznych, ortograficznych) [...].	72%
	8.2.		66%
	8.3.		30%
	8.4.		43%
	8.5.		52%
	9.1.	1. Zdający posługuje się w miarę rozwiniętym zasobem środków językowych (leksykalnych, gramatycznych, ortograficznych) [...].	53%
	9.2.		47%
	9.3.		66%
	9.4.		62%
	9.5.		62%

Wymagania ogólne	Numer zadania	Wymagania szczegółowe / Kryteria	Poziom wykonania zadania (%)	
I. Znajomość środków językowych III. Tworzenie wypowiedzi IV. Reagowanie na wypowiedzi tj. Wypowiedź pisemna	10.	5.2) Zdający opisuje ludzi, przedmioty, miejsca, zjawiska i czynności. 5.3) Zdający przedstawia fakty z przeszłości i teraźniejszości. 5.6) Zdający przedstawia opinie innych osób. 5.7) Zdający przedstawia zalety [...] różnych rozwiązań i poglądów.	73%	
		7.2) Zdający [...] przekazuje informacje i wyjaśnienia. 7.4) Zdający proponuje [...]. 7.6) Zdający wyraża swoje [...] preferencje i życzenia. 7.7) Zdający wyraża emocje (np. radość, niezadowolenie, zdziwienie). 7.8) Zdający [...] udziela rady.	60%	
		1. Zdający posługuje się w miarę rozwiniętym zasobem środków językowych (leksykalnych, gramatycznych, ortograficznych) [...].	spójność i logika wypowiedzi	75%
			zakres środków językowych	65%
		poprawność środków językowych	55%	

**WYKRES 2**

Średnie wyniki zdających w zakresie poszczególnych obszarów umiejętności.

Szczegółowe omówienie wyników i komentarz są zamieszczone w sprawozdaniu ogólnopolskim, dostępnym na stronie internetowej CKE.

Poziom rozszerzony

1. Opis arkusza

Arkusz egzaminacyjny z języka niemieckiego na poziomie rozszerzonym składał się z 29 zadań zamkniętych różnego rodzaju (wyboru wielokrotnego, zadań na dobieranie) oraz 9 zadań otwartych, w tym 8 krótkiej i 1 rozszerzonej odpowiedzi. Zadania sprawdzały wiadomości oraz umiejętności w czterech obszarach: rozumienia ze słuchu (12 zadań zamkniętych), rozumienia tekstów pisanych (13 zadań zamkniętych), znajomości środków językowych (4 zadania zamknięte i 8 zadań otwartych krótkiej odpowiedzi) oraz tworzenia wypowiedzi pisemnej (1 zadanie otwarte rozszerzonej odpowiedzi). Zadania na rozumienie ze słuchu były oparte na nagranych tekstach, odtworzonych podczas egzaminu z płyty CD, natomiast zadania na rozumienie tekstów pisanych oraz zadania na znajomość środków językowych były oparte na tekstach autentycznych lub w minimalnym stopniu adaptowanych zamieszczonych w arkuszu egzaminacyjnym. Znajomość środków językowych była sprawdzana na krótkich tekstach lub za pomocą niepowiązanych ze sobą zdań. Za rozwiązanie wszystkich zadań zdający mógł otrzymać 50 punktów (1 punkt za każde zadanie zamknięte lub otwarte w obszarach rozumienia ze słuchu, rozumienia tekstów pisanych i znajomości środków językowych oraz 13 punktów za wypowiedź pisemną).

2. Dane dotyczące populacji zdających

TABELA 6

Zdający rozwiązujący zadania w arkuszu standardowym*

Liczba zdających		485
Zdający rozwiązujący zadania w arkuszu standardowym	z liceów ogólnokształcących	373
	z techników	112
	ze szkół na wsi	28
	ze szkół w miastach do 20 tys. mieszkańców	105
	ze szkół w miastach od 20 tys. do 100 tys. mieszkańców	109
	ze szkół w miastach powyżej 100 tys. mieszkańców	243
	ze szkół publicznych	444
	ze szkół niepublicznych	41
	kobiety	343
	mężczyźni	142

* Dane w tabeli dotyczą wszystkich tegorocznych absolwentów.

Z egzaminu zwolniono 4 uczniów – laureatów i finalistów Ogólnopolskiej Olimpiady Języka Niemieckiego.

TABELA 7.

Zdający rozwiązujący zadania w arkuszach dostosowanych

Zdający rozwiązujący zadania w arkuszach dostosowanych	z autyzmem, w tym z zespołem Aspergera	0
	słabowidzący	3
	niewidomi	0
	słabosłyszący	0
	niesłyszący	0
	ogółem	3

3. Przebieg egzaminu

TABELA 8

Informacje dotyczące przebiegu egzaminu

Termin egzaminu		18 czerwca 2020 r.	
Czas trwania egzaminu		150 minut	
Liczba szkół		156	
Liczba zespołów egzaminatorów*		2	
Liczba egzaminatorów*		34	
Liczba obserwatorów ¹ (§ 8 ust. 1)		0	
Liczba unieważnień ²	w przypadku:		
	art. 44zzv pkt 1	stwierdzenia niesamodzielnego rozwiązywania zadań przez zdającego	0
	art. 44zzv pkt 2	wniesienia lub korzystania przez zdającego w sali egzaminacyjnej z urządzenia telekomunikacyjnego	0
	art. 44zzv pkt 3	zakłócenia przez zdającego prawidłowego przebiegu egzaminu	0
	art. 44zzw ust. 1	stwierdzenia podczas sprawdzania pracy niesamodzielnego rozwiązywania zadań przez zdającego	0
	art. 44zzy ust. 7	stwierdzenia naruszenia przepisów dotyczących przeprowadzenia egzaminu	0
	art. 44zzy ust. 10	niemożności ustalenia wyniku (np. zaginięcie karty odpowiedzi)	0
Liczba wglądów ² (art. 44zzz)		6	

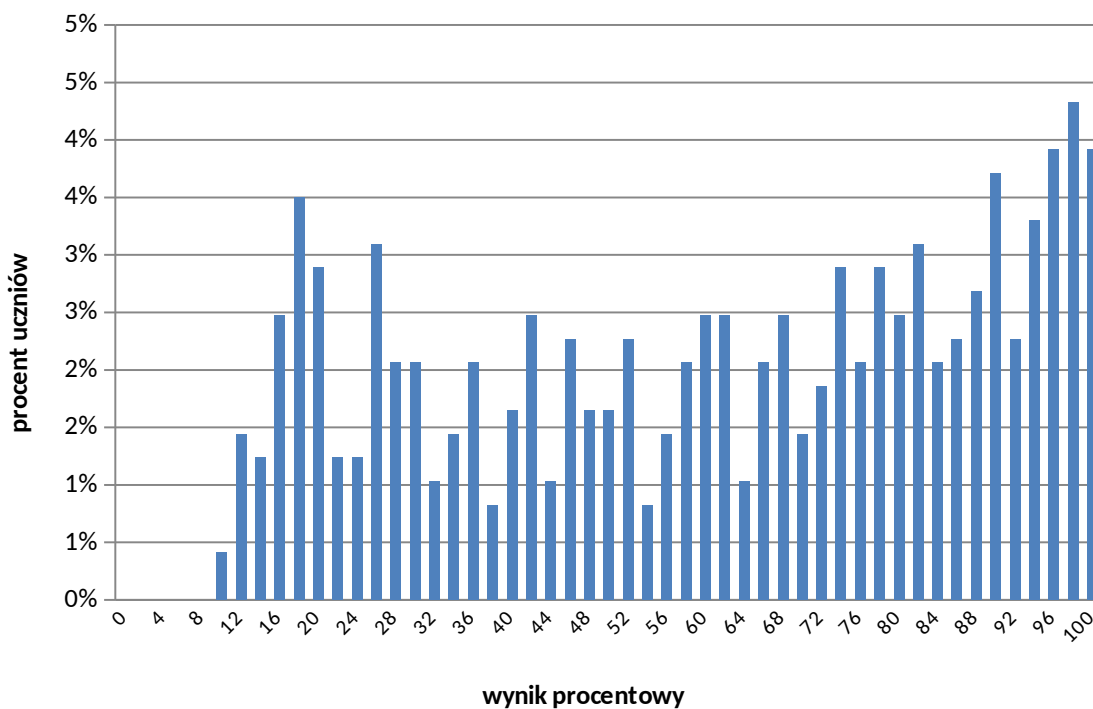
* Dane dotyczą obu poziomów egzaminu (podstawowego i rozszerzonego) łącznie.

¹ Rozporządzenie Ministra Edukacji Narodowej z dnia 21 grudnia 2016 r. w sprawie szczegółowych warunków i sposobu przeprowadzania egzaminu gimnazjalnego i egzaminu maturalnego (Dz.U. z 2016 r. poz. 2223, z późn. zm.).

² Ustawa z dnia 7 września 1991 r. o systemie oświaty (Dz.U. z 2020 r. poz. 1327).

4. Podstawowe dane statystyczne

Wyniki zdających



WYKRES 3.

Rozkład wyników zdających

TABELA 9.

Wyniki zdających – parametry statystyczne*

Zdający	Liczba zdających	Minimum (%)	Maksimum (%)	Mediana (%)	Moda (%)	Średnia (%)	Odchylenie standardowe (%)
ogółem	485	10	100	64	98	61	28
w tym:							
z liceów ogólnokształcących	373	12	100	74	96	68	25
z techników	112	10	98	28	20	37	24

* Dane dotyczą tegorocznych absolwentów. Parametry statystyczne są podane dla grup liczących 30 lub więcej zdających.

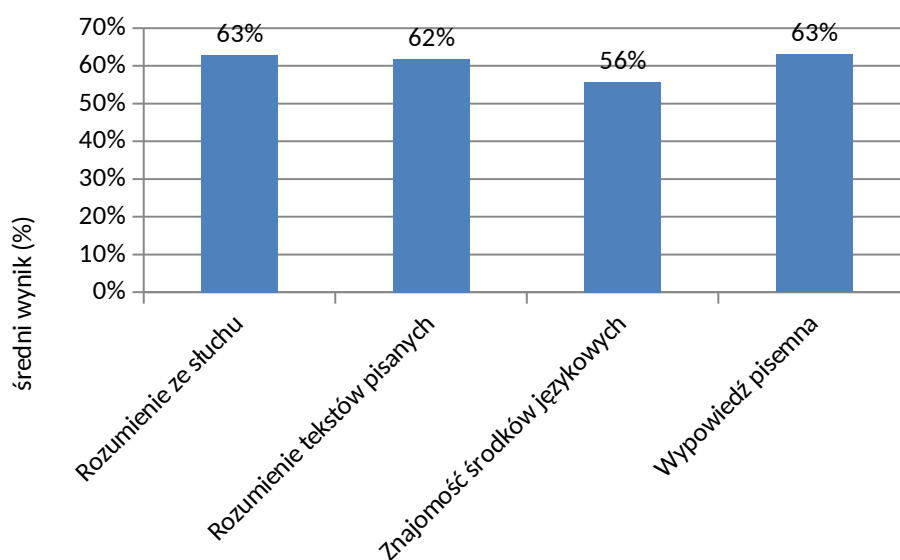
Poziom wykonania zadań



Poziom wykonania zadań

Wymagania ogólne	Numer zadania	Wymagania szczegółowe / Kryteria	Poziom wykonania zadania (%)
II. Rozumienie wypowiedzi (ustnych) tj. Rozumienie ze słuchu	1.1.	2.4) Zdający określa intencje nadawcy/autora tekstu.	72%
	1.2.	2.1) Zdający określa główną myśl tekstu.	60%
	1.3.	2.1 R) Zdający oddziela fakty od opinii.	75%
	2.1.	2.3) Zdający znajduje w tekście określone informacje.	54%
	2.2.		69%
	2.3.		52%
	2.4.		60%
	3.1.	2.3) Zdający znajduje w tekście określone informacje.	67%
	3.2.		71%
	3.3.		60%
	3.4.		50%
3.5.	2.4) Zdający określa intencje nadawcy/autora tekstu.	65%	
II. Rozumienie wypowiedzi (pisemnych) tj. Rozumienie tekstów pisanych	4.1.	3.3) Zdający znajduje w tekście określone informacje.	76%
	4.2.		65%
	4.3.		70%
	4.4.		60%
	5.1.	3.6) Zdający rozpoznaje związki pomiędzy poszczególnymi częściami tekstu.	71%
	5.2.		64%
	5.3.		59%
	5.4.		54%
	6.1.	3.3) Zdający znajduje w tekście określone informacje.	45%
	6.2.	3.3) Zdający znajduje w tekście określone informacje.	46%
	6.3.	3.2) Zdający określa główną myśl poszczególnych części tekstu.	65%
6.4.	3.3) Zdający znajduje w tekście określone informacje.	58%	
6.5.	3.1) Zdający określa główną myśl tekstu.	71%	
I. Znajomość środków językowych	7.1.	1. Zdający posługuje się bogatym zasobem środków językowych (leksykalnych, gramatycznych, ortograficznych) [...].	83%
	7.2.		54%
	7.3.		80%
	7.4.		79%
	8.1.	1. Zdający posługuje się bogatym zasobem środków językowych (leksykalnych, gramatycznych, ortograficznych) [...].	61%
	8.2.		53%
	8.3.		52%
	8.4.		52%
	9.1.	1. Zdający posługuje się bogatym zasobem środków językowych (leksykalnych, gramatycznych, ortograficznych) [...].	38%
	9.2.		47%
	9.3.		28%
	9.4.		38%

I. Znajomość środków językowych III. Tworzenie wypowiedzi tj. Wypowiedź pisemna	10.	5.1) Zdający opisuje ludzi, [...] czynności. 5.2 R) Zdający przedstawia w logicznym porządku argumenty za i przeciw danej tezie lub rozwiązaniu. 5.3) Zdający przedstawia fakty z przeszłości [...]. 5.5) Zdający wyraża i uzasadnia swoje opinie, poglądy i uczucia. 5.12) Zdający stosuje zasady konstruowania tekstów o różnym charakterze. 5.13) Zdający stosuje formalny lub nieformalny styl wypowiedzi w zależności od sytuacji.	zgodność z poleceniem	71%
			spójność i logika wypowiedzi	67%
		1. Zdający posługuje się bogatym zasobem środków językowych (leksykalnych, gramatycznych, ortograficznych) [...].	zakres środków językowych	59%
			poprawność środków językowych	51%



WYKRES 4.

Średnie wyniki zdających w zakresie poszczególnych obszarów umiejętności.

Szczegółowe omówienie wyników i komentarz są zamieszczone w sprawozdaniu ogólnopolskim, dostępnym na stronie internetowej CKE.