



<i>Rodzaj dokumentu:</i>	<b>Sprawozdanie za rok 2020</b>
<i>Egzamin:</i>	<b>Egzamin maturalny</b>
<i>Przedmiot:</i>	<b>Język rosyjski</b>
<i>Poziom:</i>	<b>Poziom podstawowy Poziom rozszerzony</b>
<i>Termin egzaminu:</i>	Termin główny – czerwiec 2020 r.
<i>Data publikacji dokumentu:</i>	30 października 2020 r.

**Województwo małopolskie**

## Poziom podstawowy

### 1. Opis arkusza

Arkusz egzaminacyjny z języka rosyjskiego na poziomie podstawowym składał się z 40 zadań zamkniętych różnego rodzaju (wyboru wielokrotnego, prawda/fałsz, zadań na dobieranie) oraz jednego zadania otwartego rozszerzonej odpowiedzi. Zadania sprawdzały wiadomości oraz umiejętności w czterech obszarach: rozumienia ze słuchu (15 zadań zamkniętych), rozumienia tekstów pisanych (15 zadań zamkniętych), znajomości środków językowych (10 zadań zamkniętych) i tworzenia wypowiedzi pisemnej (1 zadanie otwarte). Zadania na rozumienie ze słuchu były oparte na nagranych tekstach, odtworzonych podczas egzaminu z płyty CD, natomiast zadania na rozumienie tekstów pisanych i zadania na znajomość środków językowych były oparte na tekstach autentycznych lub adaptowanych zamieszczonych w arkuszu egzaminacyjnym. Za rozwiązanie wszystkich zadań zdający mógł otrzymać 50 punktów (1 punkt za każde zadanie zamknięte oraz 10 punktów za wypowiedź pisemną).

### 2. Dane dotyczące populacji zdających

TABELA 1.

Zdający rozwiązujący zadania w arkuszu standardowym\*

Liczba zdających		89
Zdający rozwiązujący zadania w arkuszu standardowym	z liceów ogólnokształcących	41
	z techników	48
	ze szkół na wsi	13
	ze szkół w miastach do 20 tys. mieszkańców	14
	ze szkół w miastach od 20 tys. do 100 tys. mieszkańców	35
	ze szkół w miastach powyżej 100 tys. mieszkańców	27
	ze szkół publicznych	81
	ze szkół niepublicznych	8
	kobiety	57
	mężczyźni	32
	bez dysleksji rozwojowej	83
	z dysleksją rozwojową	6

\* Dane w tabeli dotyczą wszystkich tegorocznych absolwentów.

Z egzaminu zwolniono 3 uczniów – laureatów i finalistów Ogólnopolskiej Olimpiady Języka Rosyjskiego.

TABELA 2.

Zdający rozwiązujący zadania w arkuszach dostosowanych

Zdający rozwiązujący zadania w arkuszach dostosowanych	z autyzmem, w tym z zespołem Aspergera	0
	słabowidzący	0
	niewidomi	0
	słabosłyszący	0
	niesłyszący	0
	<b>ogółem</b>	<b>0</b>

### 3. Przebieg egzaminu

TABELA 3. Informacje dotyczące przebiegu egzaminu

Termin egzaminu		26 czerwca 2020 r.	
Czas trwania egzaminu		120 minut	
Liczba szkół		44	
Liczba zespołów egzaminatorów*		1	
Liczba egzaminatorów*		15	
Liczba obserwatorów <sup>1</sup> (§ 8 ust. 1)		0	
Liczba unieważnień <sup>2</sup>	w przypadku:		
	art. 44zzv pkt 1	stwierdzenia niesamodzielnego rozwiązywania zadań przez zdającego	0
	art. 44zzv pkt 2	wniesienia lub korzystania przez zdającego w sali egzaminacyjnej z urządzenia telekomunikacyjnego	0
	art. 44zzv pkt 3	zakłócenia przez zdającego prawidłowego przebiegu egzaminu	0
	art. 44zzw ust. 1	stwierdzenia podczas sprawdzania pracy niesamodzielnego rozwiązywania zadań przez zdającego	0
	art. 44zzy ust. 7	stwierdzenie naruszenia przepisów dotyczących przeprowadzenia egzaminu maturalnego	0
	art. 44zzy ust. 10	niemożność ustalenia wyniku (np. zaginięcie karty odpowiedzi)	0
Liczba wglądów <sup>2</sup> (art. 44zzz)		2	

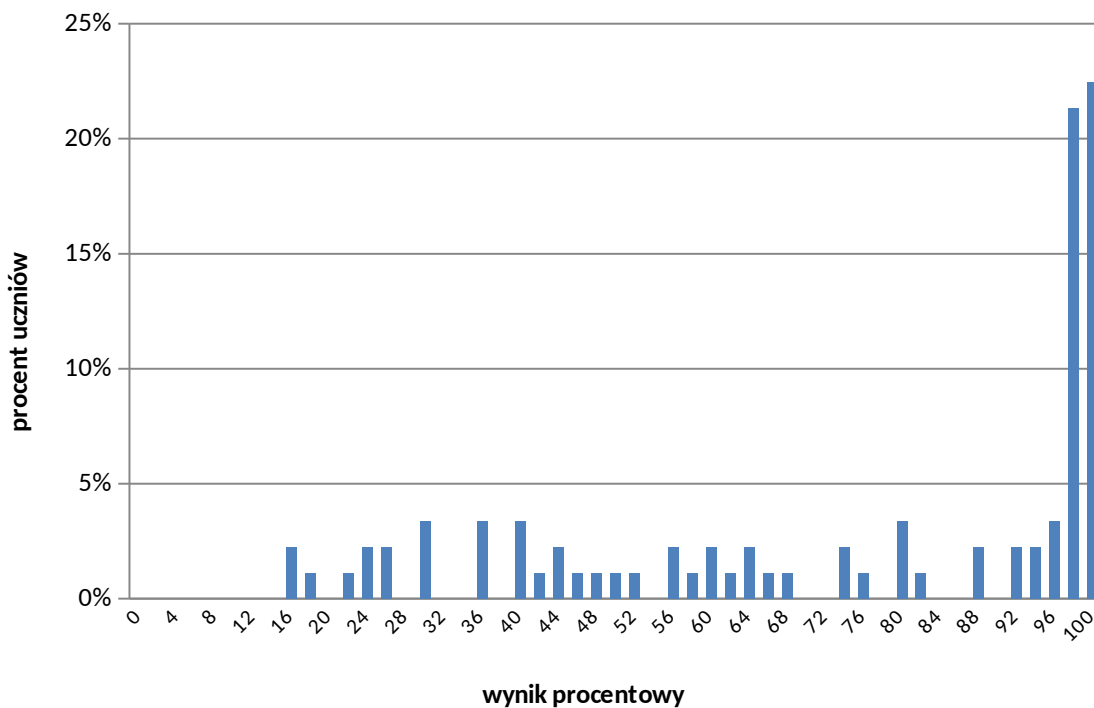
\* Dane dotyczą obu poziomów egzaminu (podstawowego i rozszerzonego) łącznie.

<sup>1</sup> Rozporządzenie Ministra Edukacji Narodowej z dnia 21 grudnia 2016 r. w sprawie szczegółowych warunków i sposobu przeprowadzania egzaminu gimnazjalnego i egzaminu maturalnego (Dz.U. z 2016 r. poz. 2223, z późn. zm.).

<sup>2</sup> Ustawa z dnia 7 września 1991 r. o systemie oświaty (Dz.U. z 2020 r. poz. 1327).

## 4. Podstawowe dane statystyczne

### Wyniki zdających



**WYKRES 1.** Rozkład wyników zdających

**TABELA 4.** Wyniki zdających – parametry statystyczne\*

Zdający	Liczba zdających	Minimum (%)	Maksimum (%)	Mediana (%)	Modalna (%)	Średnia (%)	Odchylenie standardowe (%)	Odsetek sukcesów**
<b>ogółem</b>	89	16	100	92	100	75	28	92
w tym:								
z liceów ogólnokształcących	41	16	100	94	98	78	27	90
z techników	48	16	100	90	100	72	30	94
bez dysleksji rozwojowej	83	16	100	94	100	76	29	92
z dysleksją rozwojową	6	–	–	–	–	–	–	–

\* Parametry statystyczne są podane dla grup liczących 30 lub więcej zdających.

\*\* Dane dotyczą tegorocznych absolwentów, którzy przystąpili do wszystkich egzaminów obowiązkowych.

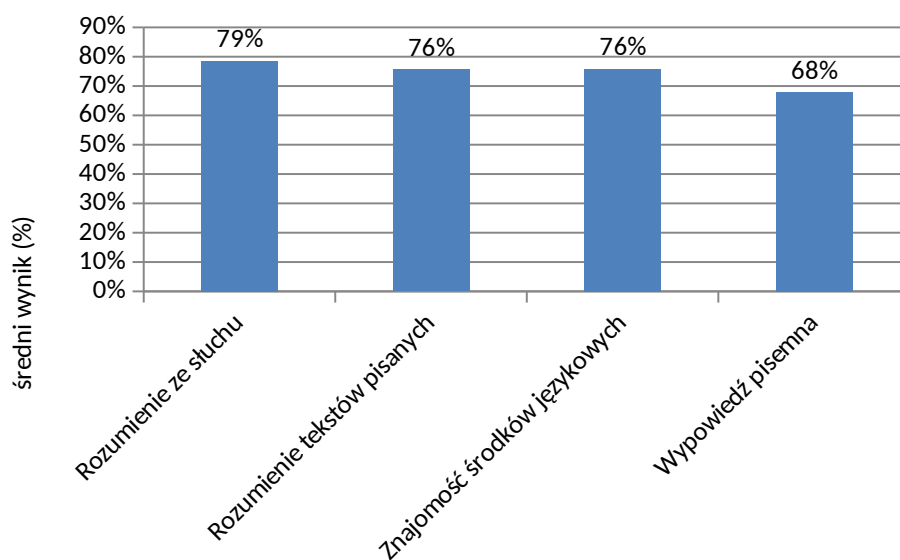
## Poziom wykonania zadań

TABELA 5

## Poziom wykonania zadań

Wymagania ogólne	Numer zadania	Wymagania szczegółowe / Kryteria	Poziom wykonania zadania (%)
II. Rozumienie wypowiedzi (ustnych)  tj. Rozumienie ze słuchu	1.1.	2.3) Zdający znajduje w tekście określone informacje.	84%
	1.2.		93%
	1.3.		76%
	1.4.		80%
	1.5.		85%
	2.1.	2.4) Zdający określa intencje nadawcy/autora tekstu.	82%
	2.2.		81%
	2.3.		69%
	2.4.	2.1) Zdający określa główną myśl tekstu.	78%
	3.1.	2.3) Zdający znajduje w tekście określone informacje.	69%
	3.2.	2.5) Zdający określa kontekst wypowiedzi.	67%
	3.3.	2.3) Zdający znajduje w tekście określone informacje.	80%
	3.4.		75%
	3.5.		81%
	3.6.	2.5) Zdający określa kontekst wypowiedzi.	79%
II. Rozumienie wypowiedzi (pisemnych)  tj. Rozumienie tekstów pisanych	4.1.	3.2) Zdający określa główną myśl poszczególnych części tekstu.	76%
	4.2.		69%
	4.3.		76%
	4.4.		65%
	5.1.	3.3) Zdający znajduje w tekście określone informacje.	74%
	5.2.	3.1) Zdający określa główną myśl tekstu.	74%
	5.3.	3.4) Zdający określa intencje nadawcy/autora tekstu.	92%
	6.1.	3.3) Zdający znajduje w tekście określone informacje.	70%
	6.2.		84%
	6.3.		80%
	6.4.		72%
	6.5.	3.1) Zdający określa główną myśl tekstu.	79%
	7.1.	3.6) Zdający rozpoznaje związki pomiędzy poszczególnymi częściami tekstu.	76%
	7.2.		76%
7.3.	70%		
I. Znajomość środków językowych	8.1.	1. Zdający posługuje się w miarę rozwiniętym zasobem środków językowych (leksykalnych, gramatycznych, ortograficznych) [...].	73%
	8.2.		73%
	8.3.		81%
	8.4.		71%
	8.5.		71%
	9.1.	1. Zdający posługuje się w miarę rozwiniętym zasobem środków językowych (leksykalnych, gramatycznych, ortograficznych) [...].	76%
	9.2.		79%
	9.3.		75%
	9.4.		78%
	9.5.		82%

Wymagania ogólne	Numer zadania	Wymagania szczegółowe / Kryteria	Poziom wykonania zadania (%)	
I. Znajomość środków językowych  III. Tworzenie wypowiedzi  IV. Reagowanie na wypowiedzi  tj. Wypowiedź pisemna	10.	5.1) Zdający opisuje [...] czynności. 5.5) Zdający [...] uzasadnia swoje opinie [...]. 5.8) Zdający opisuje intencje [...] plany na przyszłość.	treść	69%
		7.2) Zdający [...] przekazuje informacje i wyjaśnienia.	spójność i logika wypowiedzi	72%
		1. Zdający posługuje się w miarę rozwiniętym zasobem środków językowych (leksykalnych, gramatycznych, ortograficznych) [...].	zakres środków językowych	67%
			poprawność środków językowych	62%

**WYKRES 2**

Średnie wyniki zdających w zakresie poszczególnych obszarów umiejętności.

**Szczegółowe omówienie wyników i komentarz są zamieszczone w sprawozdaniu ogólnopolskim, dostępnym na stronie internetowej CKE.**

## Poziom rozszerzony

### 1. Opis arkusza

Arkusz egzaminacyjny z języka rosyjskiego na poziomie rozszerzonym składał się z 29 zadań zamkniętych różnego rodzaju (wyboru wielokrotnego, zadań na dobieranie) oraz 9 zadań otwartych, w tym 8 krótkiej i 1 rozszerzonej odpowiedzi. Zadania sprawdzały wiadomości oraz umiejętności w czterech obszarach: rozumienia ze słuchu (12 zadań zamkniętych), rozumienia tekstów pisanych (13 zadań zamkniętych), znajomości środków językowych (4 zadania zamknięte i 8 zadań otwartych krótkiej odpowiedzi) oraz tworzenia wypowiedzi pisemnej (1 zadanie otwarte rozszerzonej odpowiedzi). Zadania na rozumienie ze słuchu były oparte na nagranych tekstach, odtworzonych podczas egzaminu z płyty CD, natomiast zadania na rozumienie tekstów pisanych oraz zadania na znajomość środków językowych były oparte na tekstach autentycznych lub w minimalnym stopniu adaptowanych zamieszczonych w arkuszu egzaminacyjnym. Znajomość środków językowych była sprawdzana na krótkich tekstach lub za pomocą niepowiązanych ze sobą zdań. Za rozwiązanie wszystkich zadań zdający mógł otrzymać 50 punktów (1 punkt za każde zadanie zamknięte lub otwarte w obszarach rozumienia ze słuchu, rozumienia tekstów pisanych i znajomości środków językowych oraz 13 punktów za wypowiedź pisemną).

### 2. Dane dotyczące populacji zdających

Zdający rozwiązujący zadania w arkuszu standardowym\*

Liczba zdających		147
Zdający rozwiązujący zadania w arkuszu standardowym	z liceów ogólnokształcących	65
	z techników	82
	ze szkół na wsi	18
	ze szkół w miastach do 20 tys. mieszkańców	31
	ze szkół w miastach od 20 tys. do 100 tys. mieszkańców	22
	ze szkół w miastach powyżej 100 tys. mieszkańców	76
	ze szkół publicznych	132
	ze szkół niepublicznych	15
	kobiety	96
	mężczyźni	51

\* Dane w tabeli dotyczą wszystkich tegorocznych absolwentów.

Z egzaminu zwolniono 3 uczniów – laureatów i finalistów Ogólnopolskiej Olimpiady Języka Rosyjskiego.

TABELA 7.

Zdający rozwiązujący zadania w arkuszach dostosowanych

Zdający rozwiązujący zadania w arkuszach dostosowanych	z autyzmem, w tym z zespołem Aspergera	0
	słabowidzący	0
	niewidomi	0
	słabosłyszący	0
	niesłyszący	0
	<b>ogółem</b>	<b>0</b>

### 3. Przebieg egzaminu

#### Informacje dotyczące przebiegu egzaminu

Termin egzaminu	26 czerwca 2020 r.		
Czas trwania egzaminu	150 minut		
Liczba szkół	63		
Liczba zespołów egzaminatorów*	1		
Liczba egzaminatorów*	15		
Liczba obserwatorów <sup>1</sup> (§ 8 ust. 1)	0		
Liczba unieważnień <sup>2</sup>	w przypadku:		
	art. 44zzv pkt 1	stwierdzenia niesamodzielnego rozwiązywania zadań przez zdającego	0
	art. 44zzv pkt 2	wniesienia lub korzystania przez zdającego w sali egzaminacyjnej z urządzenia telekomunikacyjnego	0
	art. 44zzv pkt 3	zakłócenia przez zdającego prawidłowego przebiegu egzaminu	0
	art. 44zzw ust. 1	stwierdzenia podczas sprawdzania pracy niesamodzielnego rozwiązywania zadań przez zdającego	0
	art. 44zzy ust. 7	stwierdzenie naruszenia przepisów dotyczących przeprowadzenia egzaminu maturalnego	0
	art. 44zzy ust. 10	niemożność ustalenia wyniku (np. zaginięcie karty odpowiedzi)	0
Liczba wglądów <sup>2</sup> (art. 44zzz)	1		

\* Dane dotyczą obu poziomów egzaminu (podstawowego i rozszerzonego) łącznie.

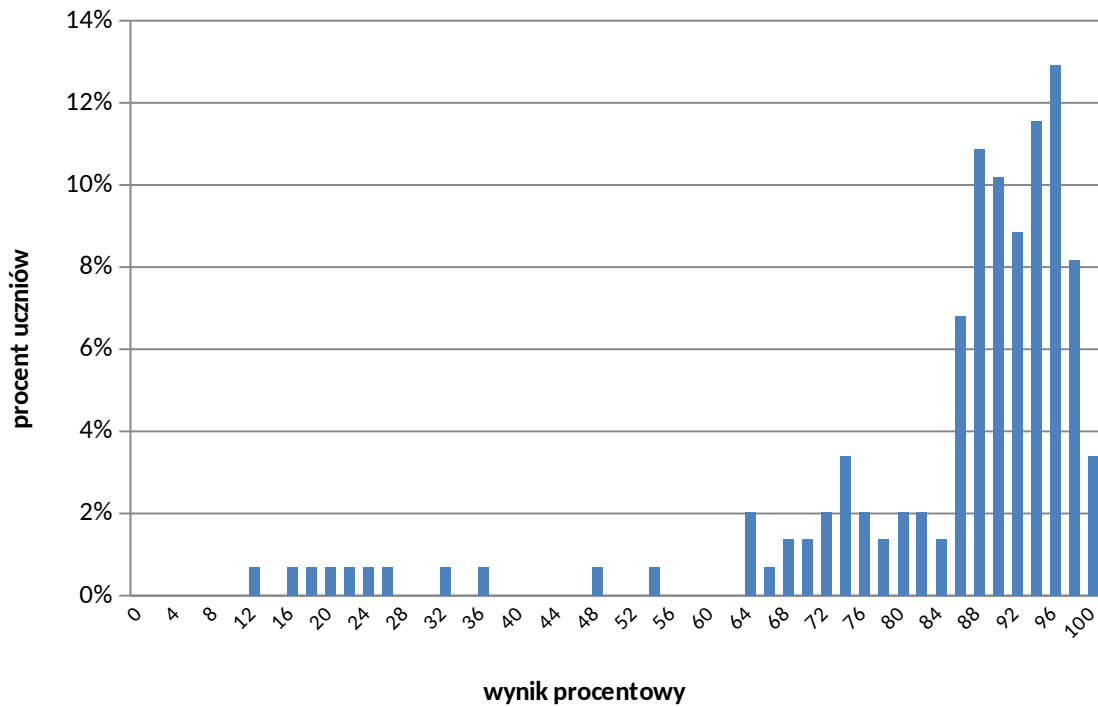
<sup>1</sup> Rozporządzenie Ministra Edukacji Narodowej z dnia 21 grudnia 2016 r. w sprawie szczegółowych warunków i sposobu przeprowadzania egzaminu gimnazjalnego i egzaminu maturalnego (Dz.U. z 2016 r. poz. 2223, z późn. zm.).

<sup>2</sup> Ustawa z dnia 7 września 1991 r. o systemie oświaty (Dz.U. z 2020 r. poz. 1327).



## 4. Podstawowe dane statystyczne

### Wyniki zdających



WYKRES 3.

Rozkład wyników zdających

Wyniki zdających – parametry statystyczne\*

Zdający	Liczba zdających	Minimum (%)	Maksimum (%)	Mediana (%)	Modalna (%)	Średnia (%)	Odchylenie standardowe (%)
<b>ogółem</b>	147	12	100	90	96	84	18
z liceów ogólnokształcących	65	12	100	92	96	81	25
z techników	82	24	100	90	90	87	11

\* Dane dotyczą tegorocznych absolwentów. Parametry statystyczne są podane dla grup liczących 30 lub więcej zdających.

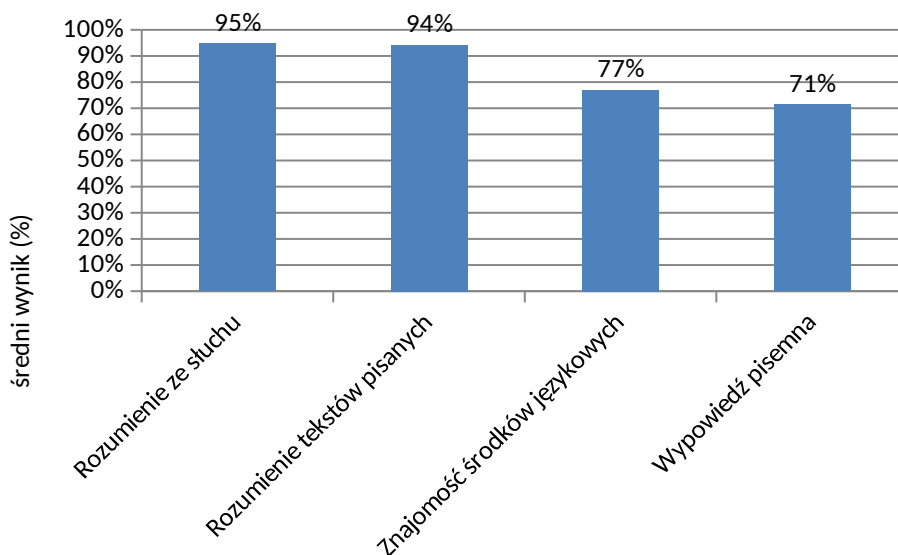
## Poziom wykonania zadań

TABELA 10.

Poziom wykonania zadań

Wymagania ogólne	Numer zadania	Wymagania szczegółowe / Kryteria	Poziom wykonania zadania (%)
II. Rozumienie wypowiedzi (ustnych)  tj. Rozumienie ze słuchu	1.1.	2.1) Zdający określa główną myśl tekstu.	95%
	1.2.	2.4) Zdający określa intencje nadawcy/autora tekstu.	95%
	1.3.	2.5) Zdający określa kontekst wypowiedzi.	93%
	2.1.	2.3) Zdający znajduje w tekście określone informacje.	97%
	2.2.		94%
	2.3.		97%
	2.4.		95%
	3.1.	2.3) Zdający znajduje w tekście określone informacje.	93%
	3.2.		98%
	3.3.		93%
	3.4.		92%
3.5.	2.4) Zdający określa intencje nadawcy/autora tekstu.	94%	
II. Rozumienie wypowiedzi (pisemnych)  tj. Rozumienie tekstów pisanych	4.1.	3.3) Zdający znajduje w tekście określone informacje.	93%
	4.2.		97%
	4.3.		97%
	4.4.		96%
	5.1.	3.6) Zdający rozpoznaje związki pomiędzy poszczególnymi częściami tekstu.	95%
	5.2.		95%
	5.3.		93%
	5.4.		95%
	6.1.	3.3) Zdający znajduje w tekście określone informacje.	95%
	6.2.		93%
	6.3.	3.2) Zdający określa główną myśl poszczególnych części tekstu.	87%
6.4.	3.3) Zdający znajduje w tekście określone informacje.	93%	
6.5.	3.4) Zdający określa intencje nadawcy/autora tekstu.	96%	
I. Znajomość środków językowych	7.1.	1. Zdający posługuje się bogatym zasobem środków językowych (leksykalnych, gramatycznych, ortograficznych) [...].	94%
	7.2.		98%
	7.3.		91%
	7.4.		93%
	8.1.	1. Zdający posługuje się bogatym zasobem środków językowych (leksykalnych, gramatycznych, ortograficznych) [...].	89%
	8.2.		91%
	8.3.		88%
	8.4.		84%
	9.1.	1. Zdający posługuje się bogatym zasobem środków językowych (leksykalnych, gramatycznych, ortograficznych) [...].	40%
	9.2.		21%
	9.3.		76%
	9.4.		58%

I. Znajomość środków językowych	10.	5.1) Zdający opisuje [...] miejsca, zjawiska i czynności.	zgodność z poleceniem	65%
		5.2 R) Zdający przedstawia w logicznym porządku argumenty za i przeciw danej tezie lub rozwiązaniu.		
		5.5) Zdający wyraża i uzasadnia swoje opinie, poglądy i uczucia.	spójność i logika wypowiedzi	81%
		5.12) Zdający stosuje zasady konstruowania tekstów o różnym charakterze.		
IV. Reagowanie na wypowiedzi		5.13) Zdający stosuje formalny lub nieformalny styl wypowiedzi w zależności od sytuacji.		
tj. Wypowiedź pisemna		7.4) Zdający proponuje [...].		
		1. Zdający posługuje się bogatym zasobem środków językowych (leksykalnych, gramatycznych, ortograficznych) [...].	zakres środków językowych	78%
			poprawność środków językowych	69%



WYKRES 4.

Średnie wyniki zdających w zakresie poszczególnych obszarów umiejętności.

**Szczegółowe omówienie wyników i komentarz są zamieszczone w sprawozdaniu ogólnopolskim, dostępnym na stronie internetowej CKE.**