



<i>Rodzaj dokumentu:</i>	Sprawozdanie za rok 2020
<i>Egzamin:</i>	Egzamin maturalny
<i>Przedmiot:</i>	Język włoski
<i>Poziom:</i>	Poziom podstawowy Poziom rozszerzony
<i>Termin egzaminu:</i>	Termin główny – czerwiec 2020 r.
<i>Data publikacji dokumentu:</i>	30 października 2020 r.

Województwo podkarpackie

Poziom podstawowy

1. Opis arkusza

Arkusz egzaminacyjny z języka włoskiego na poziomie podstawowym składał się z 40 zadań zamkniętych różnego rodzaju (wyboru wielokrotnego, prawda/fałsz, zadań na dobieranie) oraz jednego zadania otwartego rozszerzonej odpowiedzi. Zadania sprawdzały wiadomości oraz umiejętności w czterech obszarach: rozumienia ze słuchu (15 zadań zamkniętych), rozumienia tekstów pisanych (15 zadań zamkniętych), znajomości środków językowych (10 zadań zamkniętych) i tworzenia wypowiedzi pisemnej (1 zadanie otwarte). Zadania na rozumienie ze słuchu były oparte na nagranych tekstach, odtworzonych podczas egzaminu z płyty CD, natomiast zadania na rozumienie tekstów pisanych i zadania na znajomość środków językowych były oparte na tekstach autentycznych lub adaptowanych zamieszczonych w arkuszu egzaminacyjnym. Za rozwiązanie wszystkich zadań zdający mógł otrzymać 50 punktów (1 punkt za każde zadanie zamknięte oraz 10 punktów za wypowiedź pisemną).

2. Dane dotyczące populacji zdających

TABELA 1

Zdający rozwiązujący zadania w arkuszu standardowym*

Liczba zdających		10
Zdający rozwiązujący zadania w arkuszu standardowym	z liceów ogólnokształcących	5
	z techników	5
	ze szkół na wsi	1
	ze szkół w miastach do 20 tys. mieszkańców	1
	ze szkół w miastach od 20 tys. do 100 tys. mieszkańców	6
	ze szkół w miastach powyżej 100 tys. mieszkańców	2
	ze szkół publicznych	9
	ze szkół niepublicznych	1
	kobiety	5
	mężczyźni	5
	bez dysleksji rozwojowej	9
	z dysleksją rozwojową	1

* Dane w tabeli dotyczą wszystkich tegorocznych absolwentów.

TABELA 2

Zdający rozwiązujący zadania w arkuszach dostosowanych

Zdający rozwiązujący zadania w arkuszach dostosowanych	z autyzmem, w tym z zespołem Aspergera	0
	słabowidzący	0
	niewidomi	0
	słabosłyszący	0
	niesłyszący	0
	ogółem	0

3. Przebieg egzaminu

TABELA 3

Informacje dotyczące przebiegu egzaminu

Termin egzaminu			22 czerwca 2020 r.
Czas trwania egzaminu			120 minut
Liczba szkół			10
Liczba zespołów egzaminatorów*			1
Liczba egzaminatorów*			6
Liczba obserwatorów ¹ (§ 8 ust. 1)			0
Liczba unieważnień ²	w przypadku:		
	art. 44zzv pkt 1	stwierdzenia niesamodzielnego rozwiązywania zadań przez zdającego	0
	art. 44zzv pkt 2	wniesienia lub korzystania przez zdającego w sali egzaminacyjnej z urządzenia telekomunikacyjnego	0
	art. 44zzv pkt 3	zakłócenia przez zdającego prawidłowego przebiegu egzaminu	0
	art. 44zzw ust. 1	stwierdzenia podczas sprawdzania pracy niesamodzielnego rozwiązywania zadań przez zdającego	0
	art. 44zzy ust. 7	stwierdzenia naruszenia przepisów dotyczących przeprowadzenia egzaminu	0
	art. 44zzy ust. 10	niemożności ustalenia wyniku (np. zaginięcie karty odpowiedzi)	0
Liczba wglądów ² (art. 44zzz)			0

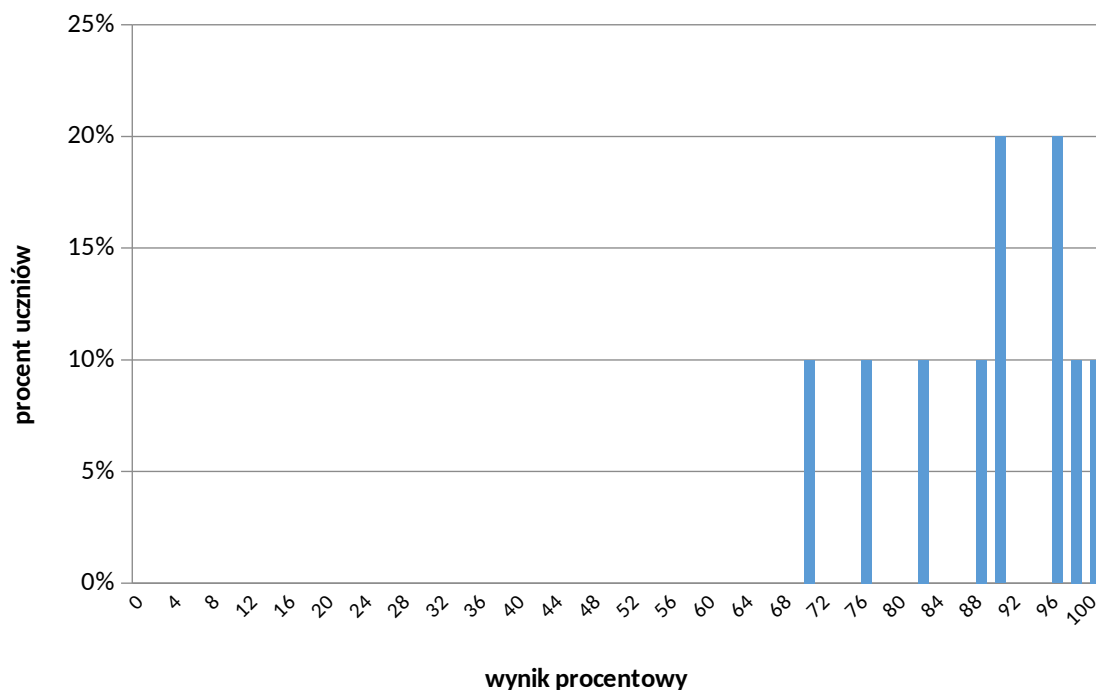
* Dane dotyczą obu poziomów egzaminu (podstawowego i rozszerzonego) łącznie.

¹ Rozporządzenie Ministra Edukacji Narodowej z dnia 21 grudnia 2016 r. w sprawie szczegółowych warunków i sposobu przeprowadzania egzaminu gimnazjalnego i egzaminu maturalnego (Dz.U. z 2016 r. poz. 2223, z późn. zm.).

² Ustawa z dnia 7 września 1991 r. o systemie oświaty (Dz.U. z 2020 r. poz. 1327).

4. Podstawowe dane statystyczne

Wyniki zdających



WYKRES 1.

Rozkład wyników zdających

TABELA 4.

Wyniki zdających – parametry statystyczne*

Zdający	Liczba zdających	Minimum (%)	Maksimum (%)	Mediana (%)	Modalna (%)	Średnia (%)	Odchylenie standardowe (%)	Odsetek sukcesów**
ogółem	10	-	-	-	-	-	-	-
w tym:								
z liceów ogólnokształcących	5	-	-	-	-	-	-	-
z techników	5	-	-	-	-	-	-	-
bez dysleksji rozwojowej	9	-	-	-	-	-	-	-
z dysleksją rozwojową	1	-	-	-	-	-	-	-

* Parametry statystyczne są podawane dla grup liczących 30 lub więcej zdających.

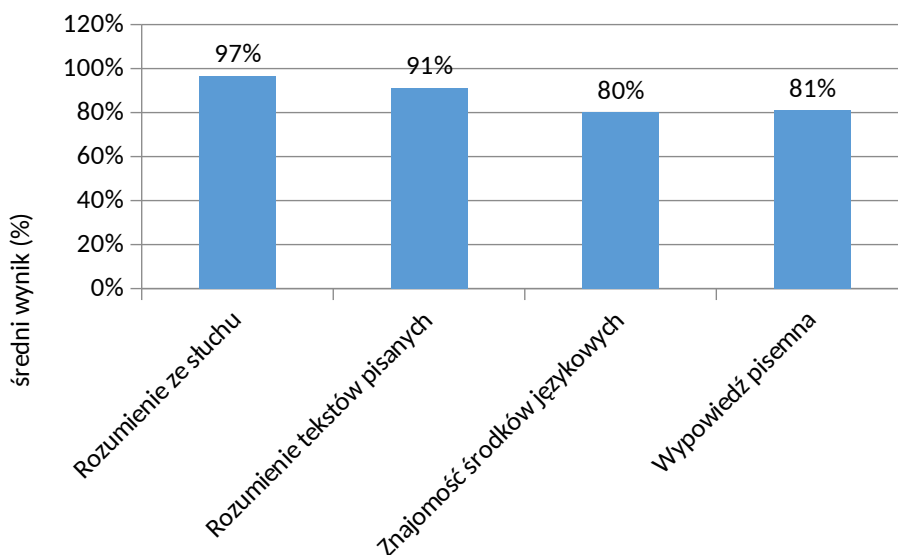
** Dane dotyczą tegorocznych absolwentów, którzy przystąpili do wszystkich egzaminów obowiązkowych.

Poziom wykonania zadań

Poziom wykonania zadań

Wymagania ogólne	Numer zadania	Wymagania szczegółowe / Kryteria	Poziom wykonania zadania (%)
II. Rozumienie wypowiedzi (ustnych) tj. Rozumienie ze słuchu	1.1.	2.3) Zdający znajduje w tekście określone informacje.	100%
	1.2.		100%
	1.3.		100%
	1.4.		90%
	1.5.		100%
	2.1.	2.1) Zdający określa główną myśl tekstu.	90%
	2.2.	2.4) Zdający określa intencje nadawcy/autora tekstu.	100%
	2.3.		100%
	2.4.	2.1) Zdający określa główną myśl tekstu.	100%
	3.1.	2.5) Zdający określa kontekst wypowiedzi.	80%
	3.2.	2.3) Zdający znajduje w tekście określone informacje.	100%
	3.3.	2.5) Zdający określa kontekst wypowiedzi.	100%
	3.4.	2.3) Zdający znajduje w tekście określone informacje.	100%
	3.5.		100%
3.6.	90%		
II. Rozumienie wypowiedzi (pisemnych) tj. Rozumienie tekstów pisanych	4.1.	3.2) Zdający określa główną myśl poszczególnych części tekstu.	100%
	4.2.		70%
	4.3.		100%
	4.4.		100%
	5.1.	3.3) Zdający znajduje w tekście określone informacje.	100%
	5.2.	3.1) Zdający określa główną myśl tekstu.	80%
	5.3.	3.4) Zdający określa intencje nadawcy/autora tekstu.	100%
	6.1.	3.3) Zdający znajduje w tekście określone informacje.	90%
	6.2.		90%
	6.3.		90%
	6.4.		80%
	6.5.	3.1) Zdający określa główną myśl tekstu.	80%
	7.1.	3.6) Zdający rozpoznaje związki pomiędzy poszczególnymi częściami tekstu.	100%
	7.2.		90%
7.3.	100%		
I. Znajomość środków językowych	8.1.	1. Zdający posługuje się w miarę rozwiniętym zasobem środków językowych (leksykalnych, gramatycznych, ortograficznych) [...].	70%
	8.2.		90%
	8.3.		60%
	8.4.		60%
	8.5.		70%
	9.1.	1. Zdający posługuje się w miarę rozwiniętym zasobem środków językowych (leksykalnych, gramatycznych, ortograficznych) [...].	90%
	9.2.		100%
	9.3.		80%
	9.4.		100%
	9.5.		80%

Wymagania ogólne	Numer zadania	Wymagania szczegółowe / Kryteria		Poziom wykonania zadania (%)
I. Znajomość środków językowych III. Tworzenie wypowiedzi IV. Reagowanie na wypowiedzi tj. Wypowiedź pisemna	10.	5.1) Zdający opisuje ludzi [...]. 5.3) Zdający przedstawia fakty z przeszłości i teraźniejszości. 5.6) Zdający przedstawia opinie innych osób. 5.8) Zdający opisuje intencje, marzenia, nadzieje i plany na przyszłość. 7.2) Zdający [...] przekazuje informacje i wyjaśnienia.	treść	85%
			spójność i logika wypowiedzi	90%
		1. Zdający posługuje się w miarę rozwiniętym zasobem środków językowych (leksykalnych, gramatycznych, ortograficznych) [...].	zakres środków językowych	75%
			poprawność środków językowych	70%



WYKRES 2.

Średnie wyniki zdających w zakresie poszczególnych obszarów umiejętności.

Szczegółowe omówienie wyników i komentarz są zamieszczone w sprawozdaniu ogólnopolskim, dostępnym na stronie internetowej CKE.

Poziom rozszerzony

1. Opis arkusza

Arkusz egzaminacyjny z języka włoskiego na poziomie rozszerzonym składał się z 29 zadań zamkniętych różnego rodzaju (wyboru wielokrotnego, zadań na dobieranie) oraz 9 zadań otwartych, w tym 8 krótkiej i 1 rozszerzonej odpowiedzi. Zadania sprawdzały wiadomości oraz umiejętności w czterech obszarach: rozumienia ze słuchu (12 zadań zamkniętych), rozumienia tekstów pisanych (13 zadań zamkniętych), znajomości środków językowych (4 zadania zamknięte i 8 zadań otwartych krótkiej odpowiedzi) oraz tworzenia wypowiedzi pisemnej (1 zadanie otwarte rozszerzonej odpowiedzi). Zadania na rozumienie ze słuchu były oparte na nagranych tekstach, odtworzonych podczas egzaminu z płyty CD, natomiast zadania na rozumienie tekstów pisanych oraz zadania na znajomość środków językowych były oparte na tekstach autentycznych lub w minimalnym stopniu adaptowanych zamieszczonych w arkuszu egzaminacyjnym. Znajomość środków językowych była sprawdzana na krótkich tekstach lub za pomocą niepowiązanych ze sobą zdań. Za rozwiązanie wszystkich zadań zdający mógł otrzymać 50 punktów (1 punkt za każde zadanie zamknięte lub otwarte w obszarach rozumienia ze słuchu, rozumienia tekstów pisanych i znajomości środków językowych oraz 13 punktów za wypowiedź pisemną).

2. Dane dotyczące populacji zdających

TABELA 6

Zdający rozwiązujący zadania w arkuszu standardowym*

Liczba zdających		28
Zdający rozwiązujący zadania w arkuszu standardowym	z liceów ogólnokształcących	19
	z techników	9
	ze szkół na wsi	4
	ze szkół w miastach do 20 tys. mieszkańców	3
	ze szkół w miastach od 20 tys. do 100 tys. mieszkańców	18
	ze szkół w miastach powyżej 100 tys. mieszkańców	3
	ze szkół publicznych	27
	ze szkół niepublicznych	1
	kobiety	15
	mężczyźni	13

* Dane w tabeli dotyczą wszystkich tegorocznych absolwentów.

TABELA 7.

Zdający rozwiązujący zadania w arkuszach dostosowanych

Zdający	z autyzmem, w tym z zespołem Aspergera	0
---------	--	---

rozwiązujący zadania w arkuszach dostosowanych	słabowidzący	0
	niewidomi	0
	słabosłyszący	0
	niesłyszący	0
	ogółem	0

3. Przebieg egzaminu

TABELA 8

Informacje dotyczące przebiegu egzaminu

Termin egzaminu			22 czerwca 2020 r.
Czas trwania egzaminu			150 minut
Liczba szkół			27
Liczba zespołów egzaminatorów*			1
Liczba egzaminatorów*			6
Liczba obserwatorów ¹ (§ 8 ust. 1)			0
Liczba unieważnień ²	w przypadku:		
	art. 44zzv pkt 1	stwierdzenia niesamodzielnego rozwiązywania zadań przez zdającego	0
	art. 44zzv pkt 2	wniesienia lub korzystania przez zdającego w sali egzaminacyjnej z urządzenia telekomunikacyjnego	0
	art. 44zzv pkt 3	zakłócenia przez zdającego prawidłowego przebiegu egzaminu	0
	art. 44zzw ust. 1	stwierdzenia podczas sprawdzania pracy niesamodzielnego rozwiązywania zadań przez zdającego	0
	art. 44zzy ust. 7	stwierdzenia naruszenia przepisów dotyczących przeprowadzenia egzaminu	0
	art. 44zzy ust. 10	niemożności ustalenia wyniku (np. zaginięcie karty odpowiedzi)	0
Liczba wglądów ² (art. 44zzz)			1

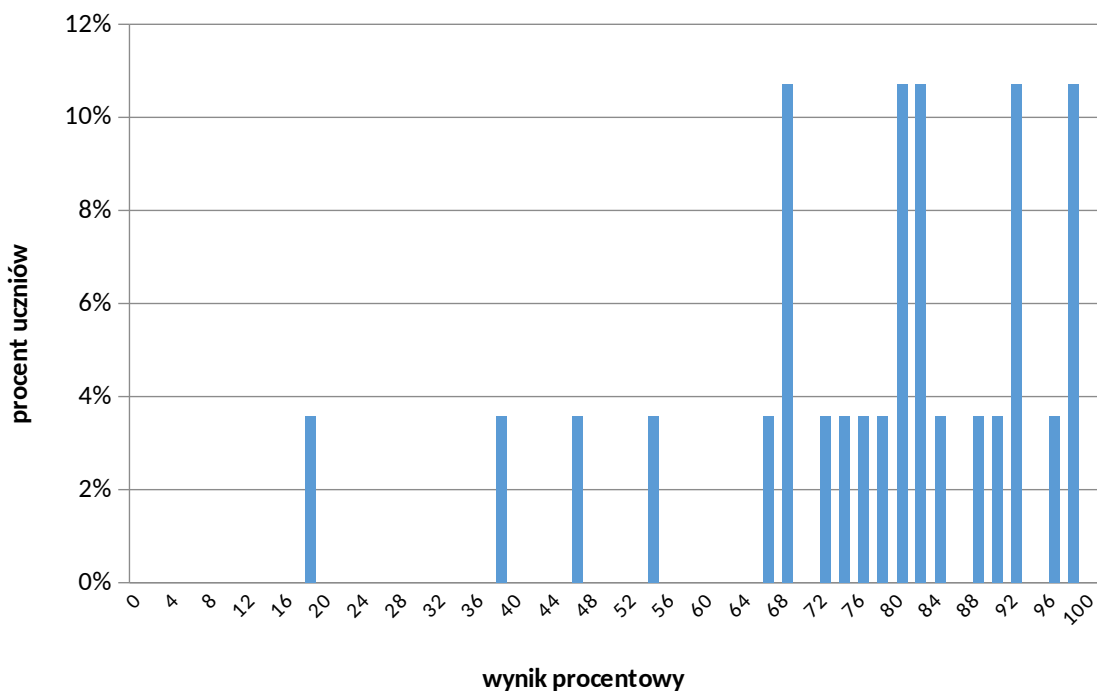
* Dane dotyczą obu poziomów egzaminu (podstawowego i rozszerzonego) łącznie.

¹ Rozporządzenie Ministra Edukacji Narodowej z dnia 21 grudnia 2016 r. w sprawie szczegółowych warunków i sposobu przeprowadzania egzaminu gimnazjalnego i egzaminu maturalnego (Dz.U. z 2016 r. poz. 2223, z późn. zm.).

² Ustawa z dnia 7 września 1991 r. o systemie oświaty (Dz.U. z 2020 r. poz. 1327).

4. Podstawowe dane statystyczne

Wyniki zdających



WYKRES 3.

Rozkład wyników zdających

Wyniki zdających – parametry statystyczne*

Zdający	Liczba zdających	Minimum (%)	Maksimum (%)	Mediana (%)	Modalna (%)	Średnia (%)	Odchylenie standardowe (%)
ogółem	28	–	–	–	–	–	–
w tym:							
z liceów ogólnokształcących	19	–	–	–	–	–	–
z techników	9	–	–	–	–	–	–

* Dane dotyczą tegorocznych absolwentów. Parametry statystyczne są podane dla grup liczących 30 lub więcej zdających.

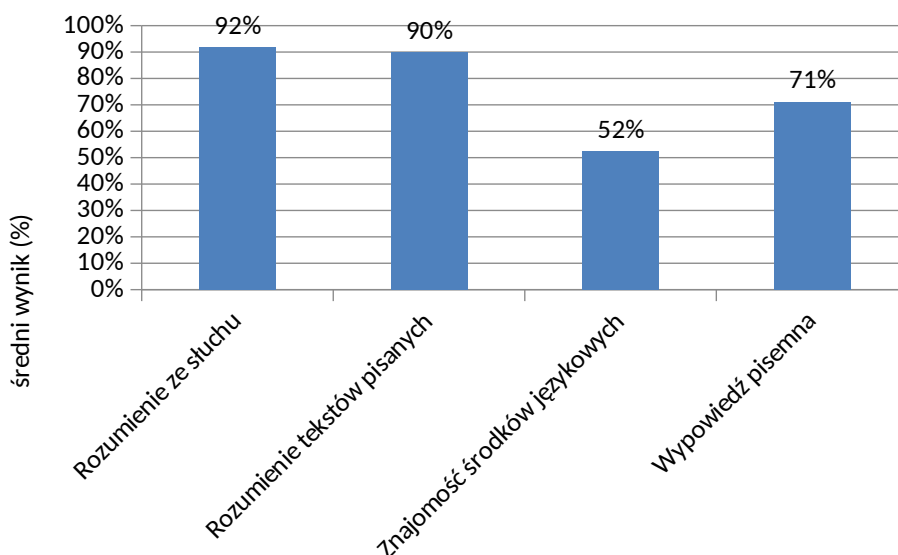
Poziom wykonania zadań



Poziom wykonania zadań

Wymagania ogólne	Numer zadania	Wymagania szczegółowe / Kryteria	Poziom wykonania zadania (%)	
II. Rozumienie wypowiedzi (ustnych)	1.1.	2.5) Zdający określa kontekst wypowiedzi.	86%	
	1.2.	2.1) Zdający określa główną myśl tekstu.	100%	
	1.3.	2.4) Zdający określa intencje nadawcy/autora tekstu.	96%	
	2.1.	2.3) Zdający znajduje w tekście określone informacje.	100%	
	2.2.		96%	
	2.3.		100%	
	2.4.		93%	
	tj. Rozumienie ze słuchu	3.1.	2.2) Zdający określa główną myśl poszczególnych części tekstu.	86%
		3.2.	2.3) Zdający znajduje w tekście określone informacje.	86%
		3.3.		82%
	3.4.	96%		
	3.5.	79%		
II. Rozumienie wypowiedzi (pisemnych)	4.1.	3.3) Zdający znajduje w tekście określone informacje.	79%	
	4.2.		82%	
	4.3.		75%	
	4.4.		100%	
	tj. Rozumienie tekstów pisanych	5.1.	3.6) Zdający rozpoznaje związki pomiędzy poszczególnymi częściami tekstu.	93%
	5.2.	96%		
	5.3.	96%		
	5.4.	96%		
		6.1.	3.3) Zdający znajduje w tekście określone informacje.	93%
		6.2.		89%
	6.3.	3.2) Zdający określa główną myśl poszczególnych części tekstu.	82%	
	6.4.	3.3) Zdający znajduje w tekście określone informacje.	93%	
	6.5.	3.5) Zdający określa kontekst wypowiedzi.	93%	
I. Znajomość środków językowych	7.1.	1. Zdający posługuje się bogatym zasobem środków językowych (leksykalnych, gramatycznych, ortograficznych) [...].	82%	
	7.2.		93%	
	7.3.		21%	
	7.4.		61%	
	8.1.	1. Zdający posługuje się bogatym zasobem środków językowych (leksykalnych, gramatycznych, ortograficznych) [...].	36%	
	8.2.		50%	
	8.3.		68%	
	8.4.		57%	
		9.1.	1. Zdający posługuje się bogatym zasobem środków językowych (leksykalnych, gramatycznych, ortograficznych) [...].	39%
		9.2.		36%
	9.3.	64%		
	9.4.	21%		

I. Znajomość środków językowych III. Tworzenie wypowiedzi IV. Reagowanie na wypowiedzi tj. Wypowiedź pisemna	10.	5.2) Zdający opisuje wydarzenia życia codziennego i komentuje je. 5.2 R) Zdający przedstawia w logicznym porządku argumenty za i przeciw danej tezie lub rozwiązaniu. 5.4) Zdający relacjonuje wydarzenia z przeszłości. 5.5) Zdający wyraża i uzasadnia swoje opinie, poglądy i uczucia. 5.7) Zdający przedstawia zalety i wady różnych rozwiązań i poglądów. 5.9) Zdający opisuje doświadczenia swoje i innych.	zgodność z poleceniem	76%
		5.12) Zdający stosuje zasady konstruowania tekstów o różnym charakterze. 5.13) Zdający stosuje formalny lub nieformalny styl wypowiedzi w zależności od sytuacji. 7.4) Zdający proponuje [...]. 7.8) Zdający [...] udziela rady.	spójność i logika wypowiedzi	86%
		1. Zdający posługuje się bogatym zasobem środków językowych (leksykalnych, gramatycznych, ortograficznych) [...].	zakres środków językowych	60%
			poprawność środków językowych	65%



WYKRES 4.

Średnie wyniki zdających w zakresie poszczególnych obszarów umiejętności.

Szczegółowe omówienie wyników i komentarz są zamieszczone w sprawozdaniu ogólnopolskim, dostępnym na stronie internetowej CKE.