



OKRĘGOWA
KOMISJA
EGZAMINACYJNA
W KRAKOWIE

<i>Rodzaj dokumentu:</i>	Sprawozdanie za rok 2022
<i>Egzamin:</i>	Egzamin maturalny
<i>Przedmiot:</i>	Informatyka
<i>Poziom:</i>	Poziom rozszerzony
<i>Termin egzaminu:</i>	20 maja 2022 r.
<i>Data publikacji dokumentu:</i>	19 września 2022 r.

WOJEWÓDZTWO LUBELSKIE

Opis arkusza egzaminu maturalnego

W roku szkolnym 2021/2022 egzamin maturalny z informatyki był przeprowadzany na podstawie wymagań egzaminacyjnych określonych w załączniku nr 2 do rozporządzenia Ministra Edukacji Narodowej z dnia 20 marca 2020 r.¹

Egzamin maturalny z informatyki składał się z dwóch części: pisemnej (arkusz I) oraz praktycznej (arkusz II). Tegoroczny zestaw egzaminacyjny zawierał 20 zadań o zróżnicowanym stopniu trudności, w tym 3 zadania typu prawda-fałsz. Pozostałe zadania tworzyły 5 wiązek, w których poszczególne polecenia (od 2 do 5 poleceń) odnosiły się do tego samego materiału źródłowego, dedykowanego danej wiązce.

Rozwiązanie zadań egzaminacyjnych wymagało od zdających znajomości podstawowej wiedzy z różnych obszarów informatyki oraz umiejętności: tworzenia i analizy algorytmów, zapisania w postaci programu komputerowego (w wybranym przez siebie języku programowania) z wykorzystaniem plików z danymi rozwiązań postawionych problemów, wykorzystania arkusza kalkulacyjnego, bazy danych lub własnego programu komputerowego do przeprowadzenia symulacji lub analizy danych.

Za rozwiązanie 8 zadań tworzących arkusz I zestawu egzaminacyjnego zdający mógł uzyskać maksymalnie 15 punktów, a za rozwiązanie 12 zadań z arkusza II – 35 punktów. Razem można było otrzymać 50 punktów.

Egzamin trwał 60 minut w części I oraz 150 minut w części II.

¹ Załącznik nr 2 do rozporządzenia Ministra Edukacji Narodowej z dnia 20 marca 2020 r. w sprawie szczególnych rozwiązań w okresie czasowego ograniczenia funkcjonowania jednostek systemu oświaty w związku z zapobieganiem, przeciwdziałaniem i zwalczaniem COVID-19 (Dz.U. poz.493, z późn. zm.), w szczególności nowelizacje ww. rozporządzenia z dnia 16 grudnia 2020 r (Dz.U. poz. 2314) oraz z dnia 17 sierpnia 2021 r (Dz.U. poz. 1525).

Dane dotyczące populacji zdających

TABELA 1. ZDAJĄCY ROZWIĄZUJĄCY ZADANIA W ARKUSZU STANDARDOWYM*

Liczba zdających		432
Zdający rozwiązujący zadania w arkuszu standardowym	z liceów ogólnokształcących	191
	z techników	241
	ze szkół na wsi	1
	ze szkół w miastach do 20 tys. mieszkańców	64
	ze szkół w miastach od 20 tys. do 100 tys. mieszkańców	192
	ze szkół w miastach powyżej 100 tys. mieszkańców	175
	ze szkół publicznych	398
	ze szkół niepublicznych	34
	kobiety	41
	mężczyźni	391
	bez dysleksji rozwojowej	367
	z dysleksją rozwojową	65

* Dane w tabeli dotyczą tegorocznych absolwentów.

Z egzaminu zwolniono 4 osoby – laureatów i finalistów Olimpiady Informatycznej.

la 1. T ZDAJĄCY ROZWIĄZUJĄCY ZADANIA W ARKUSZACH DOSTOSOWANYCH

Zdający rozwiązujący zadania w arkuszach dostosowanych	z autyzmem, w tym z zespołem Aspergera	1
	słabowidzący	0
	niewidomi	0
	słabo słyszący	0
	nieśłyszący	0
	z niepełnosprawnością ruchową spowodowaną mózgowym porażeniem dziecięcym	0
	z Ukrainy	0
	ogółem	1

Przebieg egzaminu

TABELA 3. INFORMACJE DOTYCZĄCE PRZEBIEGU EGZAMINU

Termin egzaminu		12 maja 2022	
Czas trwania egzaminu dla arkusza standardowego		180 minut	
Liczba szkół		76	
Liczba zespołów egzaminatorów		0	
Liczba egzaminatorów		0	
Liczba obserwatorów ² (§ 8 ust. 1)		0	
Liczba unieważnień ³	w przypadku:		
	art. 44zzv pkt 1	stwierdzenia niesamodzielnego rozwiązywania zadań przez zdającego	0
	art. 44zzv pkt 2	wniesienia lub korzystania przez zdającego w sali egzaminacyjnej z urządzenia telekomunikacyjnego	0
	art. 44zzv pkt 3	zakłócenia przez zdającego prawidłowego przebiegu egzaminu	0
	art. 44zzw ust. 1	stwierdzenia podczas sprawdzania pracy niesamodzielnego rozwiązywania zadań przez zdającego	0
	art. 44zzy ust. 7	stwierdzenie naruszenia przepisów dotyczących przeprowadzenia egzaminu maturalnego	0
	art. 44zzy ust. 10	niemożność ustalenia wyniku (np. zaginięcie karty odpowiedzi)	0
Liczba wglądów ³ (art. 44zzz)		4	

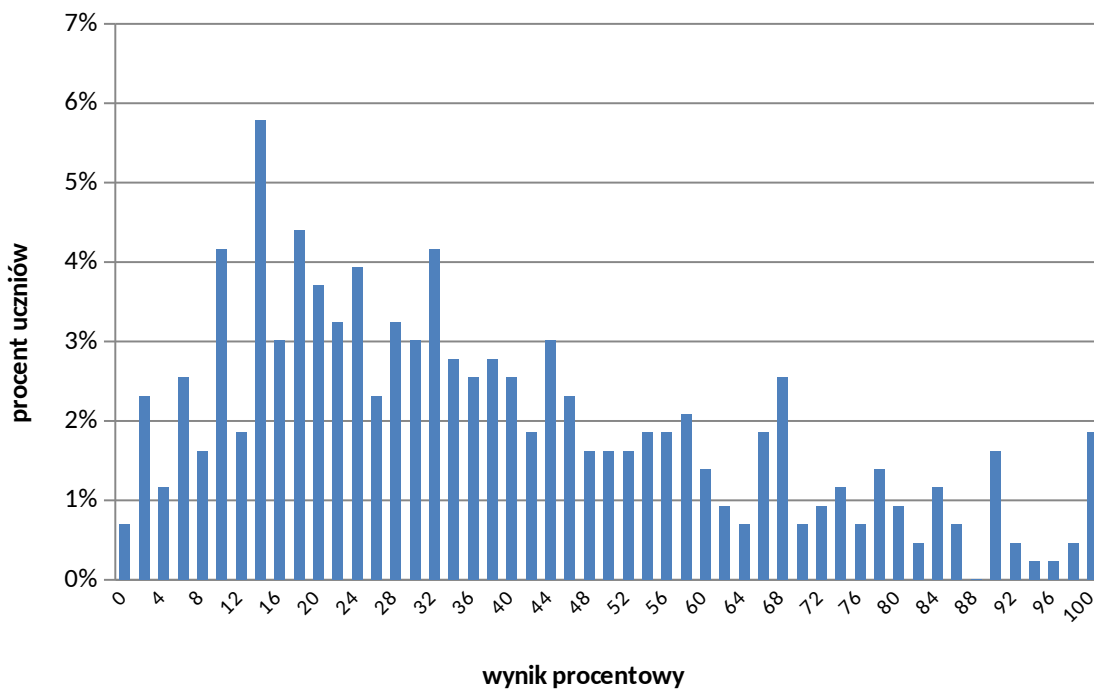
² Rozporządzenie Ministra Edukacji Narodowej z dnia 21 grudnia 2016 r. w sprawie szczegółowych warunków i sposobu przeprowadzania egzaminu gimnazjalnego i egzaminu maturalnego (Dz.U. z 2016 r. poz. 2223, z późn. zm.).

³ Ustawa o systemie oświaty (Dz.U. z 2020 r. poz. 1327, z późn. zm.).

Podstawowe dane statystyczne

Wyniki zdających

WYKRES 1. ROZKŁAD WYNIKÓW ZDAJĄCYCH



ta 2. T WYNIKI ZDAJĄCYCH – PARAMETRY STATYSTYCZNE*

Zdający	Liczba zdających	Minimum (%)	Maksimum (%)	Mediana (%)	Modalna (%)	Średnia (%)	Odchylenie standardowe (%)
ogółem	432	0	100	32	14	38	25
w tym:							
z liceów ogólnokształcących	191	2	100	36	24	42	27
z techników	241	0	100	30	14	34	23

* Dane dotyczą wszystkich tegorocznych absolwentów. Parametry statystyczne są podane dla grup liczących 30 lub więcej zdających.

Poziom wykonania zadań

TABELA 5. POZIOM WYKONANIA ZADAŃ

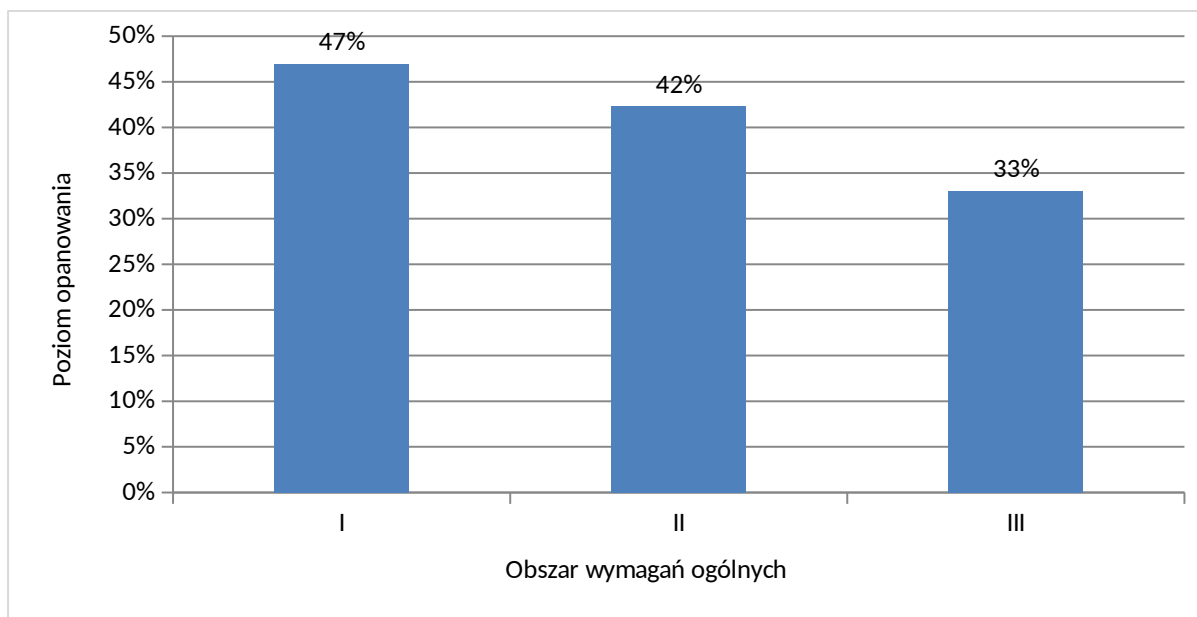
Nr zad.	Wymagania egzaminacyjne 2022		Poziom wykonania zadania (%)
	Wymagania ogólne	Wymagania szczegółowe	
1.1.	III. Rozwiązywanie problemów i podejmowanie decyzji [...] z zastosowaniem podejścia algorytmicznego.	4. Rozwiązywanie problemów i podejmowanie decyzji [...], stosowanie podejścia algorytmicznego. Zdający: 1) analizuje, modeluje i rozwiązuje sytuacje problemowe z różnych dziedzin; 2) stosuje podejście algorytmiczne do rozwiązywania problemu; 4) posługuje się podstawowymi technikami algorytmicznymi.	80%
1.2.	III. Rozwiązywanie problemów i podejmowanie decyzji [...] z zastosowaniem podejścia algorytmicznego.	4. Rozwiązywanie problemów i podejmowanie decyzji [...], stosowanie podejścia algorytmicznego. Zdający: 1) analizuje, modeluje i rozwiązuje sytuacje problemowe z różnych dziedzin; 2) stosuje podejście algorytmiczne do rozwiązywania problemu; 3) dobiera efektywny algorytm do rozwiązania sytuacji problemowej i zapisuje go w wybranej notacji; 4) posługuje się podstawowymi technikami algorytmicznymi; 5) ocenia własności rozwiązania algorytmicznego (komputerowego), np. zgodność ze specyfikacją, efektywność działania; 6) opracowuje i przeprowadza wszystkie etapy prowadzące do otrzymania poprawnego rozwiązania problemu: od sformułowania specyfikacji problemu po testowanie rozwiązania; 10) opisuje podstawowe algorytmy i stosuje: a) algorytmy na liczbach całkowitych, np.: – reprezentacja liczb w dowolnym systemie pozycyjnym [...].	30%
2.1.	III. Rozwiązywanie problemów i podejmowanie decyzji [...] z zastosowaniem podejścia algorytmicznego.	4. Rozwiązywanie problemów i podejmowanie decyzji [...], stosowanie podejścia algorytmicznego. Zdający: 1) analizuje, modeluje i rozwiązuje sytuacje problemowe z różnych dziedzin; 2) stosuje podejście algorytmiczne do rozwiązywania problemu; 4) posługuje się podstawowymi technikami algorytmicznymi; 15) opisuje własności algorytmów na podstawie ich analizy.	53%
2.2.	III. Rozwiązywanie problemów i podejmowanie decyzji [...] z zastosowaniem podejścia algorytmicznego.	4. Rozwiązywanie problemów i podejmowanie decyzji [...], stosowanie podejścia algorytmicznego. Zdający: 1) analizuje, modeluje i rozwiązuje sytuacje problemowe z różnych dziedzin; 2) stosuje podejście algorytmiczne do rozwiązywania problemu; 4) posługuje się podstawowymi technikami algorytmicznymi. 15) opisuje własności algorytmów na podstawie ich analizy.	45%

Nr zad.	Wymagania egzaminacyjne 2022		Poziom wykonania zadania 10/ \
	Wymagania ogólne	Wymagania szczegółowe	
2.3.	III. Rozwiązywanie problemów i podejmowanie decyzji [...] z zastosowaniem podejścia algorytmicznego.	4. Rozwiązywanie problemów i podejmowanie decyzji [...], stosowanie podejścia algorytmicznego. Zdający: 1) analizuje, modeluje i rozwiązuje sytuacje problemowe z różnych dziedzin; 2) stosuje podejście algorytmiczne do rozwiązywania problemu; 4) posługuje się podstawowymi technikami algorytmicznymi. 15) opisuje własności algorytmów na podstawie ich analizy.	24%
3.1.	III. Rozwiązywanie problemów i podejmowanie decyzji [...] z zastosowaniem podejścia algorytmicznego.	4. Rozwiązywanie problemów i podejmowanie decyzji z wykorzystaniem komputera, stosowanie podejścia algorytmicznego. Zdający: 1) analizuje, modeluje i rozwiązuje sytuacje problemowe z różnych dziedzin, 5) ocenia własności rozwiązania algorytmicznego (komputerowego), np. zgodność ze specyfikacją, efektywność działania.	27%
3.2.	I. Bezpieczne posługiwanie się komputerem i jego oprogramowaniem, wykorzystanie sieci komputerowej; komunikowanie się za pomocą komputera i technologii informacyjno-komunikacyjnych.	1. Posługiwanie się komputerem i jego oprogramowaniem, korzystanie z sieci komputerowej. Zdający: 1) przedstawia sposoby reprezentowania różnych form informacji w komputerze: liczb [...].	47%
3.3.	II. Wyszukiwanie, gromadzenie i przetwarzanie informacji z różnych źródeł [...].	2. Wyszukiwanie, gromadzenie, selekcjonowanie, przetwarzanie i wykorzystywanie informacji, współtworzenie zasobów w sieci, korzystanie z różnych źródeł i sposobów zdobywania informacji. Zdający: 2) stosuje metody wyszukiwania i przetwarzania informacji w relacyjnej bazie danych (język SQL).	64%
4.1.	III. Rozwiązywanie problemów i podejmowanie decyzji z wykorzystaniem komputera, z zastosowaniem podejścia algorytmicznego.	4. Rozwiązywanie problemów i podejmowanie decyzji z wykorzystaniem komputera, stosowanie podejścia algorytmicznego. Zdający: 1) analizuje, modeluje i rozwiązuje sytuacje problemowe z różnych dziedzin; 2) stosuje podejście algorytmiczne do rozwiązywania problemu; 3) dobiera efektywny algorytm do rozwiązania sytuacji problemowej i zapisuje go w wybranej notacji; 4) posługuje się podstawowymi technikami algorytmicznymi; 5) ocenia własności rozwiązania algorytmicznego (komputerowego), np. zgodność ze specyfikacją, efektywność działania; 6) opracowuje i przeprowadza wszystkie etapy prowadzące do otrzymania poprawnego rozwiązania problemu: od sformułowania specyfikacji problemu po testowanie rozwiązania; 10) opisuje podstawowe algorytmy i stosuje: a) algorytmy na liczbach całkowitych [...]; 21) stosuje podstawowe konstrukcje programistyczne w wybranym języku programowania, instrukcje iteracyjne i warunkowe, rekurencję, funkcje i procedury, instrukcje wejścia i wyjścia, poprawnie tworzy strukturę programu; 23) dobiera właściwy program użytkowy lub samodzielnie napisany program do rozwiązywanego zadania; 24) ocenia poprawność komputerowego rozwiązania problemu na podstawie jego testowania.	37%

Nr zad.	Wymagania egzaminacyjne 2022		Poziom wykonania zadania /0/ \
	Wymagania ogólne	Wymagania szczegółowe	
4.2.	III. Rozwiązywanie problemów i podejmowanie decyzji z wykorzystaniem komputera, z zastosowaniem podejścia algorytmicznego.	<p>4. Rozwiązywanie problemów i podejmowanie decyzji z wykorzystaniem komputera, stosowanie podejścia algorytmicznego.</p> <p>Zdający:</p> <ol style="list-style-type: none"> 1) analizuje, modeluje i rozwiązuje sytuacje problemowe z różnych dziedzin; 2) stosuje podejście algorytmiczne do rozwiązywania problemu; 3) dobiera efektywny algorytm do rozwiązania sytuacji problemowej i zapisuje go w wybranej notacji; 4) posługuje się podstawowymi technikami algorytmicznymi; 5) ocenia własności rozwiązania algorytmicznego (komputerowego), np. zgodność ze specyfikacją, efektywność działania; 6) opracowuje i przeprowadza wszystkie etapy prowadzące do otrzymania poprawnego rozwiązania problemu: od sformułowania specyfikacji problemu po testowanie rozwiązania; 10) opisuje podstawowe algorytmy i stosuje: <ol style="list-style-type: none"> a) algorytmy na liczbach całkowitych [...]; 21) stosuje podstawowe konstrukcje programistyczne w wybranym języku programowania, instrukcje iteracyjne i warunkowe, rekurencję, funkcje i procedury, instrukcje wejścia i wyjścia, poprawnie tworzy strukturę programu; 23) dobiera właściwy program użytkowy lub samodzielnie napisany program do rozwiązywanego zadania; 24) ocenia poprawność komputerowego rozwiązania problemu na podstawie jego testowania. 	18%
4.3.	III. Rozwiązywanie problemów i podejmowanie decyzji z wykorzystaniem komputera, z zastosowaniem podejścia algorytmicznego.	<p>4. Rozwiązywanie problemów i podejmowanie decyzji z wykorzystaniem komputera, stosowanie podejścia algorytmicznego.</p> <p>Zdający:</p> <ol style="list-style-type: none"> 1) analizuje, modeluje i rozwiązuje sytuacje problemowe z różnych dziedzin; 2) stosuje podejście algorytmiczne do rozwiązywania problemu; 3) dobiera efektywny algorytm do rozwiązania sytuacji problemowej i zapisuje go w wybranej notacji; 4) posługuje się podstawowymi technikami algorytmicznymi; 5) ocenia własności rozwiązania algorytmicznego (komputerowego), np. zgodność ze specyfikacją, efektywność działania; 6) opracowuje i przeprowadza wszystkie etapy prowadzące do otrzymania poprawnego rozwiązania problemu: od sformułowania specyfikacji problemu po testowanie rozwiązania; 10) opisuje podstawowe algorytmy i stosuje: <ol style="list-style-type: none"> a) algorytmy na liczbach całkowitych [...], 21) stosuje podstawowe konstrukcje programistyczne w wybranym języku programowania, instrukcje iteracyjne i warunkowe, rekurencję, funkcje i procedury, instrukcje wejścia i wyjścia, poprawnie tworzy strukturę programu; 23) dobiera właściwy program użytkowy lub samodzielnie napisany program do rozwiązywanego zadania; 24) ocenia poprawność komputerowego rozwiązania problemu na podstawie jego testowania; 	14%

Nr zad.	Wymagania egzaminacyjne 2022		Poziom wykonania zadania 10/ \
	Wymagania ogólne	Wymagania szczegółowe	
5.1.	II. Wyszukiwanie, gromadzenie i przetwarzanie informacji z różnych źródeł; opracowywanie za pomocą komputera: tekstów, danych liczbowych [...].	3. Opracowywanie informacji za pomocą komputera, w tym: rysunków, tekstów, danych liczbowych [...]. Zdający: 1) wykorzystuje arkusz kalkulacyjny do obrazowania zależności funkcyjnych i do zapisywania algorytmów. PP 3.3) gromadzi w tabeli arkusza kalkulacyjnego dane pochodzące np. z internetu, stosuje zaawansowane formatowanie tabeli arkusza, dobiera odpowiednie wykresy do zaprezentowania danych.	82%
5.2.	II. Wyszukiwanie, gromadzenie i przetwarzanie informacji z różnych źródeł; opracowywanie za pomocą komputera: tekstów, danych liczbowych [...].	3. Opracowywanie informacji za pomocą komputera, w tym: rysunków, tekstów, danych liczbowych [...]. Zdający: 1) wykorzystuje arkusz kalkulacyjny do obrazowania zależności funkcyjnych i do zapisywania algorytmów. PP. 3.3) gromadzi w tabeli arkusza kalkulacyjnego dane pochodzące np. z Internetu, stosuje zaawansowane formatowanie tabeli arkusza, dobiera odpowiednie wykresy do zaprezentowania danych.	47%
5.3.	II. Wyszukiwanie, gromadzenie i przetwarzanie informacji z różnych źródeł; opracowywanie za pomocą komputera: tekstów, danych liczbowych [...].	3. Opracowywanie informacji za pomocą komputera, w tym: rysunków, tekstów, danych liczbowych [...]. Zdający: 1) wykorzystuje arkusz kalkulacyjny do obrazowania zależności funkcyjnych i do zapisywania algorytmów. PP 3.3) gromadzi w tabeli arkusza kalkulacyjnego dane pochodzące np. z internetu, stosuje zaawansowane formatowanie tabeli arkusza, dobiera odpowiednie wykresy do zaprezentowania danych.	83%
5.4.	II. Wyszukiwanie, gromadzenie i przetwarzanie informacji z różnych źródeł; opracowywanie za pomocą komputera: tekstów, danych liczbowych [...].	3. Opracowywanie informacji za pomocą komputera, w tym: rysunków, tekstów, danych liczbowych [...]. Zdający: 1) wykorzystuje arkusz kalkulacyjny do obrazowania zależności funkcyjnych i do zapisywania algorytmów. PP 3.3) gromadzi w tabeli arkusza kalkulacyjnego dane pochodzące np. z internetu, stosuje zaawansowane formatowanie tabeli arkusza, dobiera odpowiednie wykresy do zaprezentowania danych.	14%
5.5.	II. Wyszukiwanie, gromadzenie i przetwarzanie informacji z różnych źródeł; opracowywanie za pomocą komputera: rysunków, tekstów, danych liczbowych [...].	3. Opracowywanie informacji za pomocą komputera, w tym: rysunków, tekstów, danych liczbowych [...]. Zdający: 1) wykorzystuje arkusz kalkulacyjny do obrazowania zależności funkcyjnych i do zapisywania algorytmów. PP 3.3) gromadzi w tabeli arkusza kalkulacyjnego dane pochodzące np. z internetu, stosuje zaawansowane formatowanie tabeli arkusza, dobiera odpowiednie wykresy do zaprezentowania danych.	14%

Nr zad.	Wymagania egzaminacyjne 2022		Poziom wykonania zadania
	Wymagania ogólne	Wymagania szczegółowe	10/ \
6.1.	II. Wyszukiwanie, gromadzenie i przetwarzanie informacji z różnych źródeł; opracowywanie za pomocą komputera: rysunków, tekstów, danych liczbowych [...].	2. Wyszukiwanie, gromadzenie, selekcjonowanie, przetwarzanie i wykorzystywanie informacji, współtworzenie zasobów w sieci, korzystanie z różnych źródeł i sposobów zdobywania informacji. Zdający: 1) projektuje relacyjną bazę danych z zapewnieniem integralności danych; 2) stosuje metody wyszukiwania i przetwarzania informacji w relacyjnej bazie danych (język SQL); 3) tworzy aplikację bazodanową, w tym sieciową, wykorzystującą język zapytań, kwerendy, raporty; zapewnia integralność danych na poziomie pól, tabel, relacji.	59%
6.2.	II. Wyszukiwanie, gromadzenie i przetwarzanie informacji z różnych źródeł; opracowywanie za pomocą komputera: rysunków, tekstów, danych liczbowych [...].	2. Wyszukiwanie, gromadzenie, selekcjonowanie, przetwarzanie i wykorzystywanie informacji, współtworzenie zasobów w sieci, korzystanie z różnych źródeł i sposobów zdobywania informacji. Zdający: 1) projektuje relacyjną bazę danych z zapewnieniem integralności danych; 2) stosuje metody wyszukiwania i przetwarzania informacji w relacyjnej bazie danych (język SQL); 3) tworzy aplikację bazodanową, w tym sieciową, wykorzystującą język zapytań, kwerendy, raporty; zapewnia integralność danych na poziomie pól, tabel, relacji.	29%
6.3.	II. Wyszukiwanie, gromadzenie i przetwarzanie informacji z różnych źródeł; opracowywanie za pomocą komputera: rysunków, tekstów, danych liczbowych [...].	2. Wyszukiwanie, gromadzenie, selekcjonowanie, przetwarzanie i wykorzystywanie informacji, współtworzenie zasobów w sieci, korzystanie z różnych źródeł i sposobów zdobywania informacji. Zdający: 1) projektuje relacyjną bazę danych z zapewnieniem integralności danych; 2) stosuje metody wyszukiwania i przetwarzania informacji w relacyjnej bazie danych (język SQL); 3) tworzy aplikację bazodanową, w tym sieciową, wykorzystującą język zapytań, kwerendy, raporty; zapewnia integralność danych na poziomie pól, tabel, relacji.	35%
6.4.	II. Wyszukiwanie, gromadzenie i przetwarzanie informacji z różnych źródeł; opracowywanie za pomocą komputera: rysunków, tekstów, danych liczbowych [...].	2. Wyszukiwanie, gromadzenie, selekcjonowanie, przetwarzanie i wykorzystywanie informacji, współtworzenie zasobów w sieci, korzystanie z różnych źródeł i sposobów zdobywania informacji. Zdający: 1) projektuje relacyjną bazę danych z zapewnieniem integralności danych; 2) stosuje metody wyszukiwania i przetwarzania informacji w relacyjnej bazie danych (język SQL); 3) tworzy aplikację bazodanową, w tym sieciową, wykorzystującą język zapytań, kwerendy, raporty; zapewnia integralność danych na poziomie pól, tabel, relacji.	44%

WYKRES 2. POZIOM WYKONANIA ZADAŃ W OBSZARZE WYMAGAŃ OGÓLNYCH

Szczegółowe omówienie wyników i komentarz są zamieszczone w sprawozdaniu ogólnopolskim, dostępnym na stronie internetowej CKE.