



<i>Rodzaj dokumentu:</i>	Sprawozdanie za rok 2022
<i>Egzamin:</i>	Egzamin maturalny
<i>Przedmiot:</i>	Język angielski
<i>Poziom:</i>	Poziom podstawowy Poziom rozszerzony
<i>Termin egzaminu:</i>	6 maja 2022 r. – poziom podstawowy 9 maja 2022 r. – poziom rozszerzony
<i>Data publikacji dokumentu:</i>	19 września 2022 r.

WOJEWÓDZTWO MAŁOPOLSKIE

Język angielski

5. Poziom podstawowy

1. Opis arkusza

W roku szkolnym 2021/2022 egzamin maturalny z języka angielskiego został przeprowadzony na podstawie wymagań egzaminacyjnych określonych w załączniku nr 2 do rozporządzenia Ministra Edukacji Narodowej z dnia 20 marca 2020 r.¹

Arkusz egzaminacyjny z języka angielskiego na poziomie podstawowym składał się z 40 zadań zamkniętych różnego rodzaju (wyboru wielokrotnego, prawda/fałsz, zadań na dobieranie) oraz jednego zadania otwartego rozszerzonej odpowiedzi. Zadania sprawdzały wiadomości oraz umiejętności w czterech obszarach: rozumienia ze słuchu (15 zadań zamkniętych), rozumienia tekstów pisanych (15 zadań zamkniętych), znajomości środków językowych (10 zadań zamkniętych) i tworzenia wypowiedzi pisemnej (1 zadanie otwarte). Zadania sprawdzające rozumienie ze słuchu były oparte na nagranych tekstach, odtworzonych podczas egzaminu z płyty CD, natomiast zadania sprawdzające rozumienie tekstów pisanych oraz jedno zadanie sprawdzające znajomość środków językowych były oparte na tekstach autentycznych lub adaptowanych zamieszczonych w arkuszu egzaminacyjnym. Za rozwiązanie wszystkich zadań zdający mógł otrzymać 50 punktów (1 punkt za każde zadanie zamknięte oraz 10 punktów za wypowiedź pisemną).

2. Dane dotyczące populacji zdających

A 1. TAB Zdający rozwiązujący zadania w arkuszu standardowym*

Liczba zdających		25 982
Zdający rozwiązujący zadania w arkuszu standardowym	z liceów ogólnokształcących	15 247
	z techników	10 706
	ze szkół branżowych	29
	ze szkół na wsi	902
	ze szkół w miastach do 20 tys. Mieszkańców	6 677
	ze szkół w miastach od 20 tys. do 100 tys. mieszkańców	7 746
	ze szkół w miastach powyżej 100 tys. Mieszkańców	10 657
	ze szkół publicznych	23 265
	ze szkół niepublicznych	2 588
	Kobiety	14 092
	Mężczyźni	11 890
	bez dysleksji rozwojowej	22 316
	z dysleksją rozwojową	3 666

* Dane w tabeli dotyczą wszystkich tegorocznych absolwentów.

Z egzaminu zwolniono 7 uczniów – laureatów i finalistów Ogólnopolskiej Olimpiady Języka Angielskiego.

¹ Załącznik nr 2 do rozporządzenia Ministra Edukacji Narodowej z dnia 20 marca 2020 r. w sprawie szczególnych rozwiązań w okresie czasowego ograniczenia funkcjonowania jednostek systemu oświaty w związku z zapobieganiem, przeciwdziałaniem i zwalczaniem COVID-19 (Dz.U. poz. 493, z późn. zm.).

A 2. TAB Zdający rozwiązujący zadania w arkuszach dostosowanych

Zdający rozwiązujący zadania w arkuszach dostosowanych	z autyzmem, w tym z zespołem Aspergera	54
	słabowidzący	34
	niewidomi	1
	słabo słyszący	21
	niesłyszący	10
	z niepełnosprawnością ruchową spowodowaną mózgowym porażeniem dziecięcym	6
	z Ukrainy	1
ogółem	0	

3. Przebieg egzaminu

A 3. TAB Informacje dotyczące przebiegu egzaminu

Termin egzaminu		6 maja 2022 r.	
Czas trwania egzaminu		120 minut	
Liczba szkół		384	
Liczba zespołów egzaminatorów*		19	
Liczba egzaminatorów*		323	
Liczba obserwatorów ² (§ 8 ust. 1)		10	
Liczba unieważnień ³	w przypadku:		
	art. 44zzv pkt 1	stwierdzenia niesamodzielnego rozwiązywania zadań przez zdającego	0
	art. 44zzv pkt 2	wniesienia lub korzystania przez zdającego w sali egzaminacyjnej z urządzenia telekomunikacyjnego	1
	art. 44zzv pkt 3	zakłócenia przez zdającego prawidłowego przebiegu części egzaminu w sposób utrudniający pracę pozostałym zdającym	0
	art. 44zzw ust. 1	stwierdzenia podczas sprawdzania pracy niesamodzielnego rozwiązywania zadań przez zdającego	0
	art. 44zzy ust. 7	stwierdzenia naruszenia przepisów dotyczących przeprowadzenia egzaminu	3
	art. 44zzy ust. 10	niemożności ustalenia wyniku (np. zaginięcie karty odpowiedzi)	0
Liczba wglądów ³ (art. 44zzz)		210	

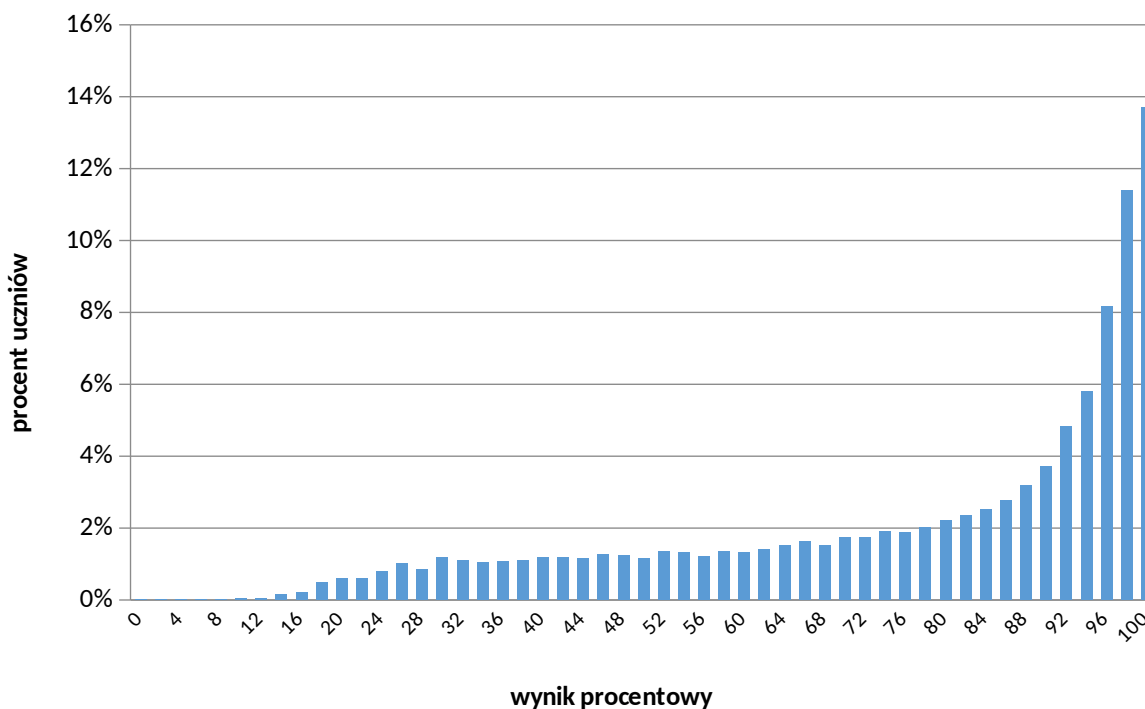
* Dane dotyczą obu poziomów egzaminu (podstawowego i rozszerzonego) łącznie.

² Rozporządzenie Ministra Edukacji Narodowej z dnia 21 grudnia 2016 r. w sprawie szczegółowych warunków i sposobu przeprowadzania egzaminu maturalnego (Dz.U. z 2016 r. poz. 2223, z późn. zm.).

³ Ustawa z dnia 7 września 1991 r. o systemie oświaty (Dz.U. z 2020 r. poz. 1327, z późn. zm.).

4. Podstawowe dane statystyczne

Wyniki zdających



KRES 1. Rozkład wyników zdających

A 4. TAB Wyniki zdających – parametry statystyczne*

Zdający	Liczba zdających	Minimum (%)	Maksimum (%)	Mediana (%)	Modalna (%)	Średnia (%)	Odchylenie standardowe (%)	Odsetek sukcesów**
ogółem	25 982	6	100	88	100	78	23	95%
w tym:								
z liceów ogólnokształcących	15 247	6	100	92	100	83	21	97%
z techników	10 706	8	100	76	98	70	24	93%
ze szkół branżowych	29	–	–	–	–	–	–	–
z Ukrainy	1	–	–	–	–	–	–	–
bez dysleksji rozwojowej	13 201	22316	6	100	88	100	78	95%
z dysleksją rozwojową	1 803	3666	10	100	86	100	76	95%

* Parametry statystyczne są podane dla grup liczących 30 lub więcej zdających.

** Dane dotyczą tegorocznych absolwentów, którzy przystąpili do wszystkich egzaminów obowiązkowych.

Poziom wykonania zadań

A 5. TAB Poziom wykonania zadań

Rozumienie ze słuchu

Zadanie	Wymagania egzaminacyjne 2022		Poziom wykonania zadania (%)
	Wymaganie ogólne	Wymagania szczegółowe	
1.1.	II. Rozumienie wypowiedzi. <i>Zdający rozumie proste, typowe wypowiedzi ustne, artykułowane wyraźnie, w standardowej odmianie języka [...].</i>	2.3) Zdający znajduje w tekście określone informacje.	81%
1.2.			91%
1.3.			87%
1.4.			70%
1.5.			78%
2.1.		2.4) Zdający określa intencje nadawcy/autora tekstu.	79%
2.2.		2.1) Zdający określa główną myśl tekstu.	78%
2.3.		2.1) Zdający określa główną myśl tekstu.	80%
2.4.		2.4) Zdający określa intencje nadawcy/autora tekstu.	83%
3.1.		2.3) Zdający znajduje w tekście określone informacje.	74%
3.2.		2.1) Zdający określa główną myśl tekstu.	82%
3.3.		2.3) Zdający znajduje w tekście określone informacje.	85%
3.4.			67%
3.5.		2.5) Zdający określa kontekst wypowiedzi.	81%
3.6.		2.3) Zdający znajduje w tekście określone informacje.	82%

Rozumienie tekstów pisanych

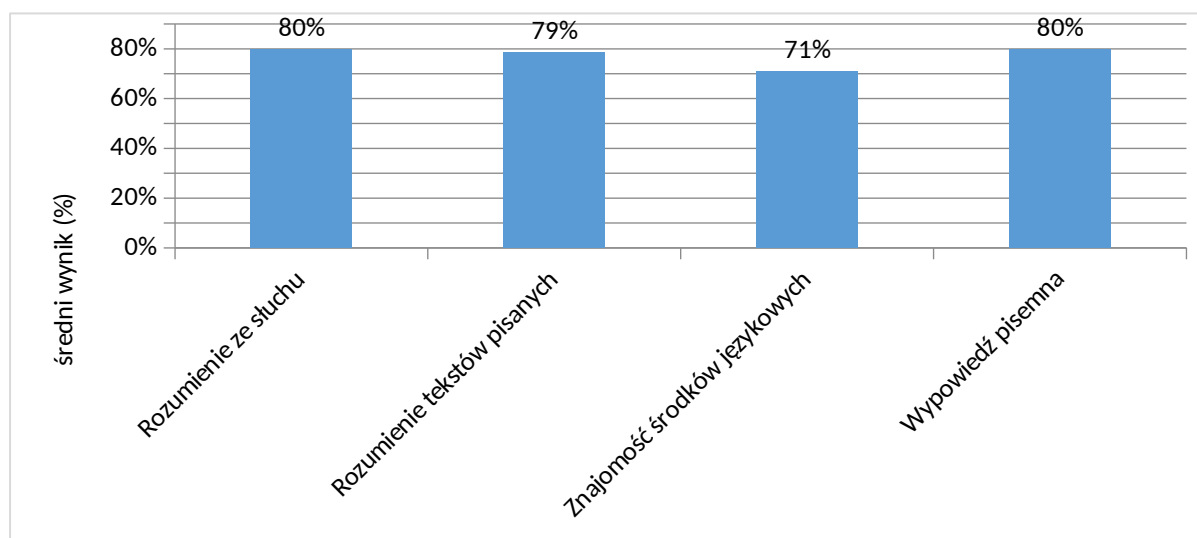
Zadanie	Wymagania egzaminacyjne 2022		Poziom wykonania zadania (%)
	Wymaganie ogólne	Wymagania szczegółowe	
4.1.	II. Rozumienie wypowiedzi. <i>Zdający rozumie [...] proste wypowiedzi pisemne [...].</i>	3.2) Zdający określa główną myśl poszczególnych części tekstu.	73%
4.2.			85%
4.3.			78%
4.4.			82%
5.1.		3.3) Zdający znajduje w tekście określone informacje.	74%
5.2.		3.1) Zdający określa główną myśl tekstu.	68%
5.3.		3.5) Zdający określa kontekst wypowiedzi.	81%
6.1.		3.3) Zdający znajduje w tekście określone informacje.	81%
6.2.			81%
6.3.			79%
6.4.			70%
6.5.			3.1) Zdający określa główną myśl tekstu.
7.1.		3.6) Zdający rozpoznaje związki pomiędzy poszczególnymi częściami tekstu.	83%
7.2.			77%
7.3.			90%

Znajomość środków językowych

Zadanie	Wymagania egzaminacyjne 2022		Poziom wykonania zadania (%)
	Wymaganie ogólne	Wymagania szczegółowe	
8.1.	I. Znajomość środków językowych. <i>Zdający posługuje się w miarę rozwiniętym zasobem środków językowych (leksykalnych, gramatycznych, ortograficznych) [...].</i>	1. Zdający posługuje się w miarę rozwiniętym zasobem środków językowych (leksykalnych, gramatycznych, ortograficznych) [...].	74%
8.2.			62%
8.3.			79%
8.4.			70%
8.5.			72%
9.1.			52%
9.2.			79%
9.3.			63%
9.4.			82%
9.5.			77%

Wypowiedź pisemna

Zadanie	Wymagania egzaminacyjne 2021		Kryteria	Poziom wykonania zadania (%)
	Wymagania ogólne	Wymagania szczegółowe		
10.	I. Znajomość środków językowych. III. Tworzenie wypowiedzi. IV. Reagowanie na wypowiedzi	5.1) Zdający opisuje ludzi, przedmioty, miejsca, zjawiska i czynności; 5.4) Zdający relacjonuje wydarzenia z przeszłości; 5.6) Zdający przedstawia opinie innych osób; 5.8) Zdający opisuje intencje, marzenia, nadzieje i plany na przyszłość; 5.9) Zdający opisuje doświadczenia swoje i innych;	treść	82%
		7.2) Zdający [...] przekazuje informacje i wyjaśnienia; 7.6) Zdający wyraża swoje opinie, intencje, preferencje i życzenia, pyta o opinie [...].	spójność i logika wypowiedzi	85%
		1. Zdający posługuje się w miarę rozwiniętym zasobem środków językowych (leksykalnych, gramatycznych, ortograficznych) [...].	zakres środków językowych	79%
			poprawność środków językowych	70%



WYKRES 2.

Średnie wyniki zdających w zakresie poszczególnych obszarów umiejętności

6. Poziom rozszerzony

1. Opis arkusza

W roku szkolnym 2021/2022 egzamin maturalny z języka angielskiego został przeprowadzony na podstawie wymagań egzaminacyjnych określonych w załączniku nr 2 do rozporządzenia Ministra Edukacji Narodowej z dnia 20 marca 2020 r.¹

Arkusz egzaminacyjny z języka angielskiego na poziomie rozszerzonym składał się z 29 zadań zamkniętych różnego rodzaju (wyboru wielokrotnego, zadań na dobieranie) oraz 9 zadań otwartych, w tym 8 krótkiej i 1 rozszerzonej odpowiedzi. Zadania sprawdzały wiadomości oraz umiejętności w czterech obszarach: rozumienia ze słuchu (12 zadań zamkniętych), rozumienia tekstów pisanych (13 zadań zamkniętych), znajomości środków językowych (4 zadania zamknięte i 8 zadań otwartych krótkiej odpowiedzi) oraz tworzenia wypowiedzi pisemnej (1 zadanie otwarte rozszerzonej odpowiedzi). Zadania sprawdzające rozumienie ze słuchu były oparte na nagranych tekstach, odtworzonych podczas egzaminu z płyty CD, natomiast zadania sprawdzające rozumienie tekstów pisanych oraz dwa zadania sprawdzające znajomość środków językowych były oparte na tekstach autentycznych lub w minimalnym stopniu adaptowanych zamieszczonych w arkuszu egzaminacyjnym. Za rozwiązanie wszystkich zadań zdający mógł otrzymać 50 punktów (1 punkt za każde zadanie zamknięte lub otwarte w obszarach rozumienia ze słuchu, rozumienia tekstów pisanych i znajomości środków językowych oraz 13 punktów za wypowiedź pisemną).

2. Dane dotyczące populacji zdających

A 6. TAB Zdający rozwiązujący zadania w arkuszu standardowym*

Liczba zdających		18 217
Zdający rozwiązujący zadania w arkuszu standardowym	z liceów ogólnokształcących	11 704
	z techników	6 507
	ze szkół branżowych	6
	ze szkół na wsi	505
	ze szkół w miastach do 20 tys. mieszkańców	4 303
	ze szkół w miastach od 20 tys. do 100 tys. mieszkańców	5 248
	ze szkół w miastach powyżej 100 tys. mieszkańców	8 161
	ze szkół publicznych	16 502
	ze szkół niepublicznych	1 673
	kobiety	9 657
	mężczyźni	8 560

* Dane w tabeli dotyczą wszystkich tegorocznych absolwentów.

Z egzaminu zwolniono 2 uczniów – laureatów i finalistów Ogólnopolskiej Olimpiady Języka Angielskiego.

¹ Załącznik nr 2 do rozporządzenia Ministra Edukacji Narodowej z dnia 20 marca 2020 r. w sprawie szczególnych rozwiązań w okresie czasowego ograniczenia funkcjonowania jednostek systemu oświaty w związku z zapobieganiem, przeciwdziałaniem i zwalczaniem COVID-19 (Dz.U. poz. 493, z późn. zm.).

A 7. TAB

Zdający rozwiązujący zadania w arkuszach dostosowanych

Zdający rozwiązujący zadania w arkuszach dostosowanych	z autyzmem, w tym z zespołem Aspergera	43
	słabowidzący	24
	niewidomi	1
	słabosłyszący	12
	niesłyszący	9
	z niepełnosprawnością ruchową spowodowaną mózgowym porażeniem dziecięcym	4
	Ogółem	0

3. Przebieg egzaminu

A 8. TAB

Informacje dotyczące przebiegu egzaminu

Termin egzaminu		9 maja 2022 r.	
Czas trwania egzaminu		150 minut	
Liczba szkół		372	
Liczba zespołów egzaminatorów*		19	
Liczba egzaminatorów*		323	
Liczba obserwatorów ² (§ 8 ust. 1)		0	
Liczba unieważnień ³	w przypadku:		
	art. 44zzv pkt 1	stwierdzenia niesamodzielnego rozwiązywania zadań przez zdającego	0
	art. 44zzv pkt 2	wniesienia lub korzystania przez zdającego w sali egzaminacyjnej z urządzenia telekomunikacyjnego	0
	art. 44zzv pkt 3	zakłócenia przez zdającego prawidłowego przebiegu części egzaminu w sposób utrudniający pracę pozostałym zdającym	0
	art. 44zzw ust. 1	stwierdzenia podczas sprawdzania pracy niesamodzielnego rozwiązywania zadań przez zdającego	0
	art. 44zzy ust. 7	stwierdzenia naruszenia przepisów dotyczących przeprowadzenia egzaminu	1
	art. 44zzy ust. 10	niemożności ustalenia wyniku (np. zaginięcie karty odpowiedzi)	0
		inne	1
Liczba wglądów ³ (art. 44zzz)		250	

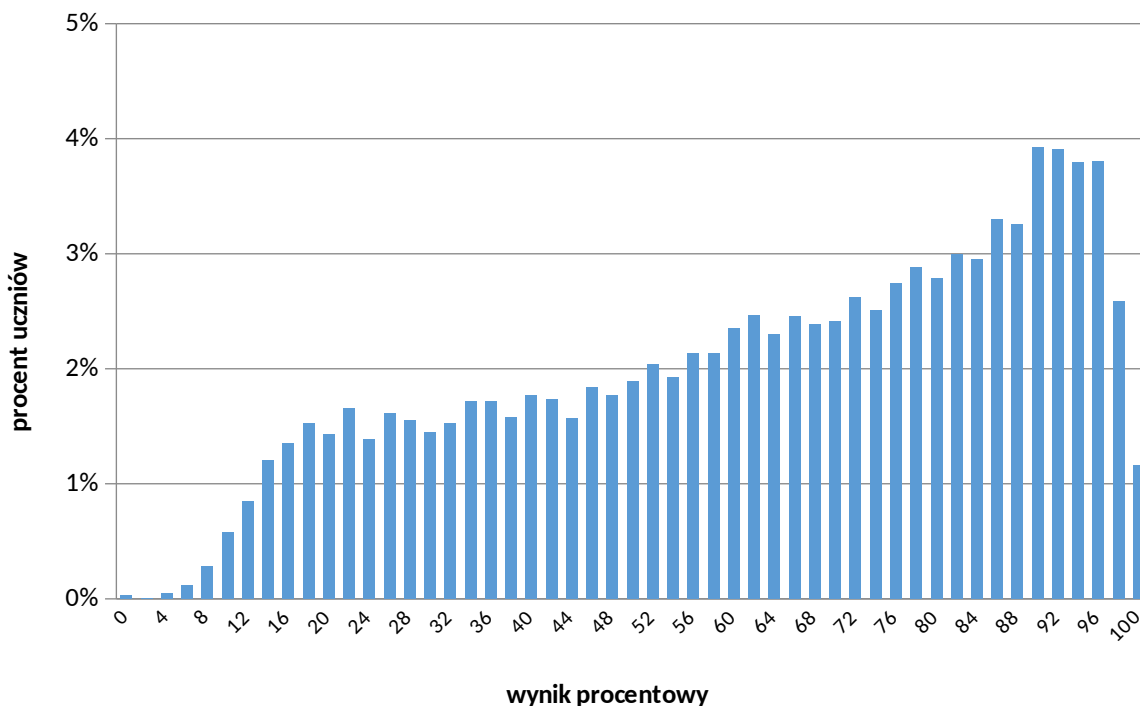
* Dane dotyczą obu poziomów egzaminu (podstawowego i rozszerzonego) łącznie.

² Rozporządzenie Ministra Edukacji Narodowej z dnia 21 grudnia 2016 r. w sprawie szczegółowych warunków i sposobu przeprowadzania egzaminu maturalnego (Dz.U. z 2016 r. poz. 2223, z późn. zm.).

³ Ustawa z dnia 7 września 1991 r. o systemie oświaty (Dz.U. z 2020 r. poz. 1327, z późn. zm.).

4. Podstawowe dane statystyczne

Wyniki zdających



KRES 2. Rozkład wyników zdających

A 9. TAB Wyniki zdających – parametry statystyczne*

Zdający	Liczba zdających	Minimum (%)	Maksimum (%)	Mediana (%)	Modalna (%)	Średnia (%)	Odchylenie standardowe (%)
ogółem	18 217	0	100	68	90	63	25
w tym:							
z liceów ogólnokształcących	11 704	0	100	74	96	69	23
z techników	6 507	0	100	52	22	52	25
ze szkół branżowych	6	–	–	–	–	–	–

* Dane dotyczą tegorocznych absolwentów, którzy przystąpili do wszystkich egzaminów obowiązkowych. Parametry statystyczne są podane dla grup liczących 30 lub więcej zdających.

Poziom wykonania zadań

10. TAB Poziom wykonania zadań

Rozumienie ze słuchu

Zadanie	Wymagania egzaminacyjne 2022		Poziom wykonania zadania (%)
	Wymaganie ogólne	Wymagania szczegółowe	
1.1.	II. Rozumienie wypowiedzi. <i>Zdający rozumie wypowiedzi ustne [...] o różnorodnej formie i długości, w różnych warunkach odbioru [...].</i>	2.4) Zdający określa intencje nadawcy/autora tekstu.	75%
1.2.		2.5) Zdający określa kontekst wypowiedzi.	86%
1.3.		2.1) Zdający określa główną myśl tekstu.	68%
2.1.		2.3) Zdający znajduje w tekście określone informacje.	79%
2.2.			70%
2.3.			69%
2.4.			81%
3.1.		2.3) Zdający znajduje w tekście określone informacje.	68%
3.2.			55%
3.3.			54%
3.4.			57%
3.5.			2.2) Zdający określa główną myśl [...] części tekstu.

Rozumienie tekstów pisanych

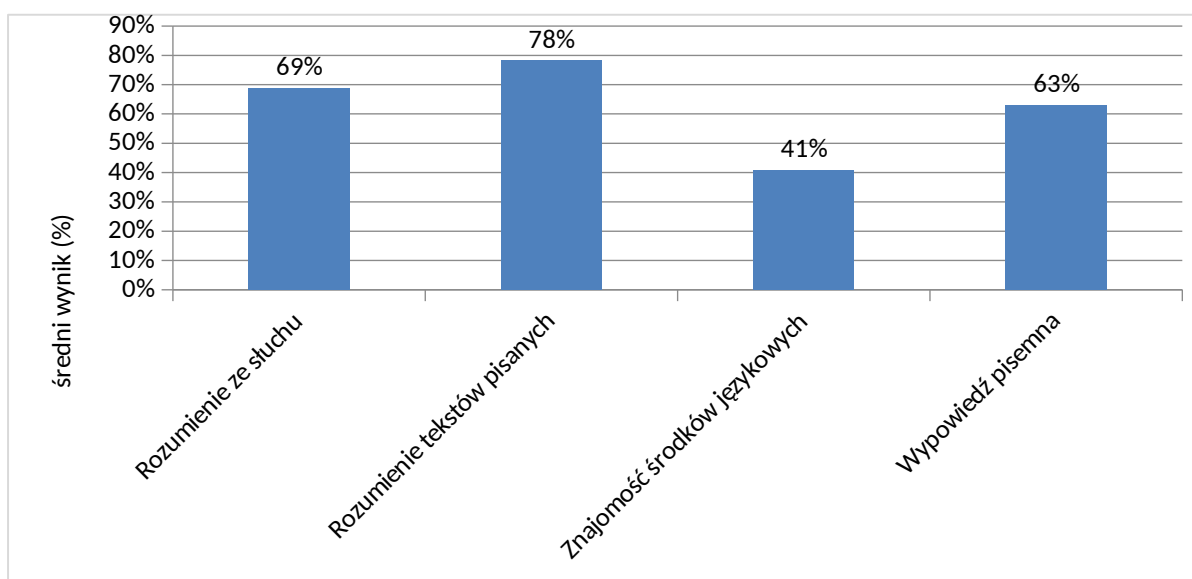
Zadanie	Wymagania egzaminacyjne 2022		Poziom wykonania zadania (%)
	Wymaganie ogólne	Wymaganie szczegółowe	
4.1.	II. Rozumienie wypowiedzi. <i>Zdający rozumie wypowiedzi [...] pisemne o różnorodnej formie i długości [...].</i>	3.3) Zdający znajduje w tekście określone informacje.	80%
4.2.			81%
4.3.			64%
4.4.			82%
5.1.		3.6) Zdający rozpoznaje związki pomiędzy poszczególnymi częściami tekstu.	83%
5.2.			81%
5.3.			82%
5.4.			85%
6.1.		3.3) Zdający znajduje w tekście określone informacje.	80%
6.2.			80%
6.3.		3.2) Zdający określa główną myśl [...] części tekstu.	74%
6.4.		3.3) Zdający znajduje w tekście określone informacje.	73%
6.5.		3.1R) Zdający oddziela fakty od opinii.	72%

Znajomość środków językowych

Zadanie	Wymagania egzaminacyjne 2022		Poziom wykonania zadania (%)
	Wymaganie ogólne	Wymaganie szczegółowe	
7.1.	<p>I. Znajomość środków językowych.</p> <p><i>Zdający posługuje się bogatym zasobem środków językowych (leksykalnych, gramatycznych, ortograficznych) [...].</i></p>	<p>1. Zdający posługuje się bogatym zasobem środków językowych (leksykalnych, gramatycznych, ortograficznych) [...].</p>	59%
7.2.			62%
7.3.			68%
7.4.			69%
8.1.			30%
8.2.			32%
8.3.			26%
8.4.			49%
9.1.			28%
9.2.			14%
9.3.			8%
9.4.			46%

Wypowiedź pisemna

Zadanie	Wymagania egzaminacyjne 2022		Kryteria	Poziom wykonania zadania (%)
	Wymagania ogólne	Wymagania szczegółowe		
10.	I. Znajomość środków językowych. III. Tworzenie wypowiedzi. IV. Reagowanie na wypowiedzi	1. Zdający posługuje się bogatym zasobem środków językowych (leksykalnych, gramatycznych, ortograficznych) [...]. 5.1) R Zdający stosuje formalny lub nieformalny styl wypowiedzi w zależności od sytuacji. 5.2) R Zdający przedstawia w logicznym porządku argumenty za i przeciw danej tezie lub rozwiązaniu. 5.5) Zdający wyraża i uzasadnia swoje opinie, poglądy i uczucia. 5.7) Zdający przedstawia zalety [...] różnych rozwiązań. 5.11) Zdający stosuje zasady konstruowania tekstów o różnym charakterze. 6.10) Zdający [...] udziela rady.	zgodność z poleceniem	71%
			spójność i logika wypowiedzi	70%
			zakres środków językowych	56%
			poprawność środków językowych	53%
			1. Zdający posługuje się bogatym zasobem środków językowych (leksykalnych, gramatycznych, ortograficznych) [...].	



WYKRES 4

Średnie wyniki zdających w zakresie poszczególnych obszarów umiejętności

Szczegółowe omówienie wyników i komentarz są zamieszczone w sprawozdaniu ogólnopolskim, dostępnym na stronie internetowej CKE.