



<i>Rodzaj dokumentu:</i>	Sprawozdanie za rok 2022
<i>Egzamin:</i>	Egzamin maturalny
<i>Przedmiot:</i>	Język francuski
<i>Poziom:</i>	Poziom podstawowy Poziom rozszerzony
<i>Termin egzaminu:</i>	6 maja 2022 r. – poziom podstawowy 10 maja 2022 r. – poziom rozszerzony
<i>Data publikacji dokumentu:</i>	19 września 2022 r.

WOJEWÓDZTWO MAŁOPOLSKIE

5. Poziom podstawowy

1. Opis arkusza

W roku szkolnym 2021/2022 egzamin maturalny z języka francuskiego został przeprowadzony na podstawie wymagań egzaminacyjnych określonych w załączniku nr 2 do rozporządzenia Ministra Edukacji Narodowej z dnia 20 marca 2020 r.¹

Arkusz egzaminacyjny z języka francuskiego na poziomie podstawowym składał się z 40 zadań zamkniętych różnego rodzaju (wyboru wielokrotnego, prawda/fałsz, zadań na dobieranie) oraz jednego zadania otwartego rozszerzonej odpowiedzi. Zadania sprawdzały wiadomości oraz umiejętności w czterech obszarach: rozumienia ze słuchu (15 zadań zamkniętych), rozumienia tekstów pisanych (15 zadań zamkniętych), znajomości środków językowych (10 zadań zamkniętych) i tworzenia wypowiedzi pisemnej (1 zadanie otwarte). Zadania sprawdzające rozumienie ze słuchu były oparte na nagranych tekstach, odtworzonych podczas egzaminu z płyty CD, natomiast zadania sprawdzające rozumienie tekstów pisanych oraz jedno zadanie sprawdzające znajomość środków językowych były oparte na tekstach autentycznych lub adaptowanych zamieszczonych w arkuszu egzaminacyjnym. Za rozwiązanie wszystkich zadań zdający mógł otrzymać 50 punktów (1 punkt za każde zadanie zamknięte oraz 10 punktów za wypowiedź pisemną).

2. Dane dotyczące populacji zdających

A 1. TAB Zdający rozwiązujący zadania w arkuszu standardowym*

Liczba zdających		44
Zdający rozwiązujący zadania w arkuszu standardowym	z liceów ogólnokształcących	39
	z techników	5
	ze szkół branżowych II stopnia	0
	ze szkół na wsi	0
	ze szkół w miastach do 20 tys. mieszkańców	1
	ze szkół w miastach od 20 tys. do 100 tys. mieszkańców	12
	ze szkół w miastach powyżej 100 tys. mieszkańców	31
	ze szkół publicznych	42
	ze szkół niepublicznych	2
	Kobiety	29
	Mężczyźni	15
	bez dysleksji rozwojowej	35
	z dysleksją rozwojową	9

* Dane w tabeli dotyczą wszystkich tegorocznych absolwentów.

Z egzaminu zwolniono 8 uczniów – laureatów i finalistów Ogólnopolskiej Olimpiady Języka Francuskiego

A 2. TAB Zdający rozwiązujący zadania w arkuszach dostosowanych

Zdający	z autyzmem, w tym z zespołem Aspergera	0
---------	--	---

¹ Załącznik nr 2 do rozporządzenia Ministra Edukacji Narodowej z dnia 20 marca 2020 r. w sprawie szczególnych rozwiązań w okresie czasowego ograniczenia funkcjonowania jednostek systemu oświaty w związku z zapobieganiem, przeciwdziałaniem i zwalczaniem COVID-19 (Dz.U. poz. 493, z późn. zm.).

rozwiązujący zadania w arkuszach dostosowanych	słabowidzący	0
	niewidomi	0
	słabosłyszący	0
	niesłyszący	0
	z niepełnosprawnością ruchową spowodowaną mózgowym porażeniem dziecięcym	0
	ogółem	0

3. Przebieg egzaminu

A 3. TAB Informacje dotyczące przebiegu egzaminu

Termin egzaminu		6maja 2022r.	
Czas trwania egzaminu		120 minut	
Liczba szkół		23	
Liczba zespołów egzaminatorów*		2	
Liczba egzaminatorów*		9	
Liczba obserwatorów ² (§ 8 ust. 1)		0	
Liczba unieważnień ³	w przypadku:		
	art. 44zzv pkt 1	stwierdzenia niesamodzielnego rozwiązywania zadań przez zdającego	0
	art. 44zzv pkt 2	wniesienia lub korzystania przez zdającego w sali egzaminacyjnej z urządzenia telekomunikacyjnego	0
	art. 44zzv pkt 3	zakłócenia przez zdającego prawidłowego przebiegu egzaminu	0
	art. 44zzw ust. 1	stwierdzenia podczas sprawdzania pracy niesamodzielnego rozwiązywania zadań przez zdającego	0
	art. 44zzy ust. 7	stwierdzenia naruszenia przepisów dotyczących przeprowadzenia egzaminu	0
	art. 44zzy ust. 10	niemożności ustalenia wyniku (np. zaginięcie karty odpowiedzi)	0
Liczba wglądów ³ (art. 44zzz)		3	

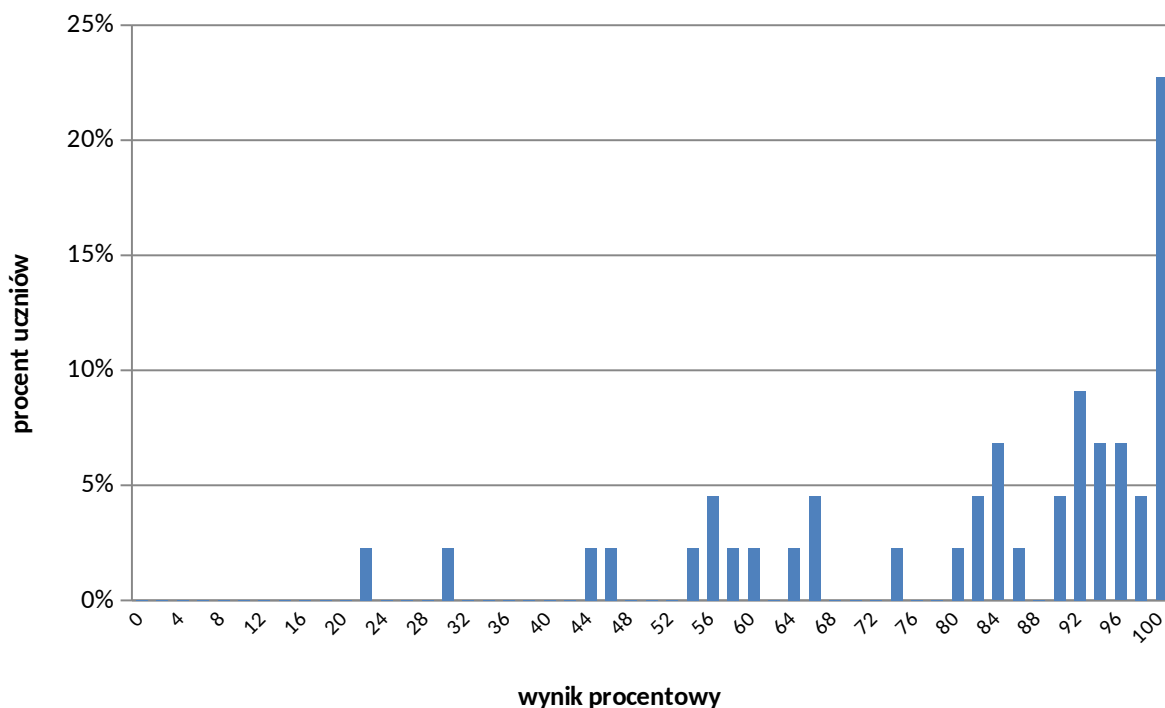
* Dane dotyczą obu poziomów egzaminu (podstawowego i rozszerzonego) łącznie.

² Rozporządzenie Ministra Edukacji Narodowej z dnia 21 grudnia 2016 r. w sprawie szczegółowych warunków i sposobu przeprowadzania egzaminu maturalnego (Dz.U. z 2016 r. poz. 2223, z późn. zm.).

³ Ustawa z dnia 7 września 1991 r. o systemie oświaty (Dz.U. z 2020 r. poz. 1327, z późn. zm.).

4. Podstawowe dane statystyczne

Wyniki zdających



KRES 1. Rozkład wyników zdających

A 4. TAB Wyniki zdających – parametry statystyczne*

Zdający	Liczba zdających	Minimum (%)	Maksimum (%)	Mediana (%)	Modalna (%)	Średnia (%)	Odchylenie standardowe (%)	Odsetek sukcesów**
ogółem	44	22	100	91	100	82	21	97
w tym:								
z liceów ogólnokształcących	39	22	100	92	100	83	20	97
z techników	5	–	–	–	–	–	–	–
ze szkół branżowych II stopnia	0	–	–	–	–	–	–	–
bez dysleksji rozwojowej	35	22	100	92	100	85	20	97
z dysleksją rozwojową	9	–	–	–	–	–	–	–

* Parametry statystyczne są podane dla grup liczących 30 lub więcej zdających.

** Dane dotyczą tegorocznych absolwentów, którzy przystąpili do wszystkich egzaminów obowiązkowych.

a. Istnieje wiele wartości modalnych. Podano wartość najmniejszą.

Poziom wykonania zadań

A 5. TAB Poziom wykonania zadań

Rozumienie ze słuchu

Zadanie	Wymagania egzaminacyjne 2022		Poziom wykonania zadania (%)
	Wymaganie ogólne	Wymagania szczegółowe	
1.1.	II. Rozumienie wypowiedzi. <i>Zdający rozumie proste, typowe wypowiedzi ustne, artykułowane wyraźnie, w standardowej odmianie języka [...].</i>	2.3) Zdający znajduje w tekście określone informacje.	95%
1.2.			89%
1.3.			89%
1.4.			80%
1.5.			75%
2.1.		2.1) Zdający określa główną myśl tekstu.	86%
2.2.		89%	
2.3.		2.5) Zdający określa kontekst wypowiedzi.	73%
2.4.		2.4) Zdający określa intencje nadawcy/autora tekstu.	91%
3.1.		2.3) Zdający znajduje w tekście określone informacje.	64%
3.2.		2.1) Zdający określa główną myśl tekstu.	91%
3.3.		2.3) Zdający znajduje w tekście określone informacje.	86%
3.4.			86%
3.5.		2.5) Zdający określa kontekst wypowiedzi.	64%
3.6.		2.3) Zdający znajduje w tekście określone informacje.	66%

Rozumienie tekstów pisanych

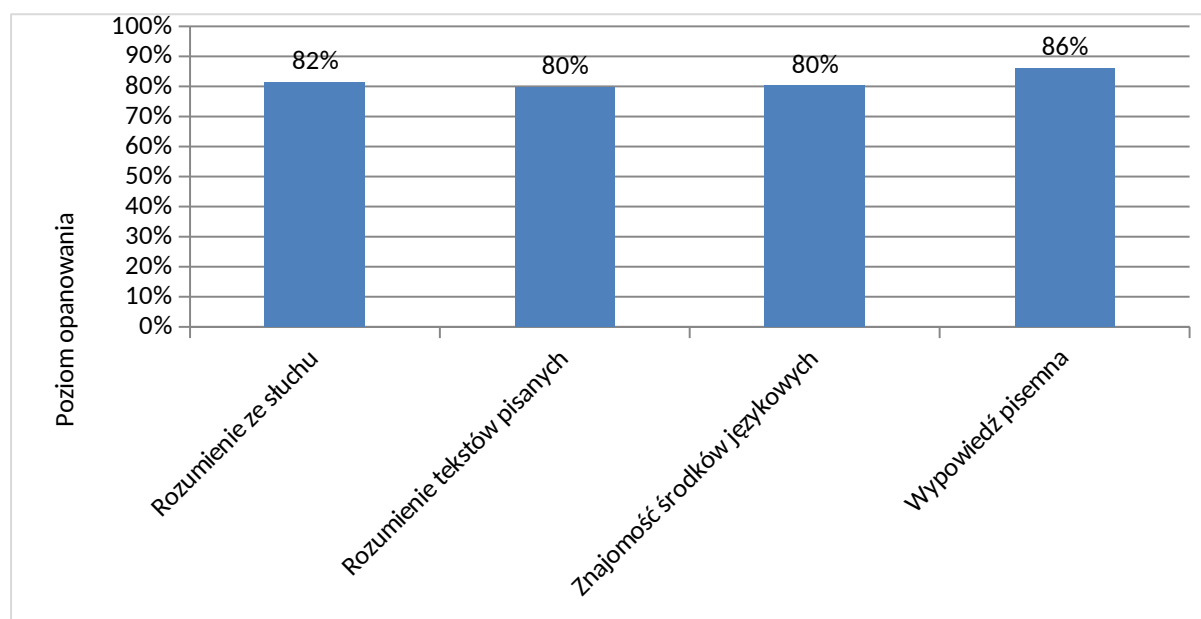
Zadanie	Wymagania egzaminacyjne 2022		Poziom wykonania zadania (%)
	Wymaganie ogólne	Wymagania szczegółowe	
4.1.	II. Rozumienie wypowiedzi. <i>Zdający rozumie [...] proste wypowiedzi pisemne [...].</i>	3.2) Zdający określa główną myśl poszczególnych części tekstu.	80%
4.2.			91%
4.3.			91%
4.4.			86%
5.1.		3.1) Zdający określa główną myśl tekstu.	93%
5.2.		3.3) Zdający znajduje w tekście określone informacje.	80%
5.3.		3.4) Zdający określa intencje nadawcy/autora tekstu.	80%
6.1.		3.3) Zdający znajduje w tekście określone informacje.	64%
6.2.			82%
6.3.			73%
6.4.			80%
6.5.			3.1) Zdający określa główną myśl tekstu.
7.1.		3.6) Zdający rozpoznaje związki pomiędzy poszczególnymi częściami tekstu.	59%
7.2.			70%
7.3.			86%

Znajomość środków językowych

Zadanie	Wymagania egzaminacyjne 2022		Poziom wykonania zadania (%)
	Wymaganie ogólne	Wymaganie szczegółowe	
8.1.	<p>I. Znajomość środków językowych.</p> <p><i>Zdający posługuje się w miarę rozwiniętym zasobem środków językowych (leksykalnych, gramatycznych, ortograficznych) [...].</i></p>	<p>1. Zdający posługuje się w miarę rozwiniętym zasobem środków językowych (leksykalnych, gramatycznych, ortograficznych) [...].</p>	70%
8.2.			70%
8.3.			86%
8.4.			68%
8.5.			86%
9.1.			100%
9.2.			73%
9.3.			93%
9.4.			86%
9.5.			68%

Wypowiedź pisemna

Zadanie	Wymagania egzaminacyjne 2022		Kryteria	Poziom wykonania zadania (%)
	Wymagania ogólne	Wymagania szczegółowe		
10.	I. Znajomość środków językowych	5.1) Zdający opisuje [...] przedmioty, miejsca, zjawiska, czynności. 5.5) Zdający wyraża i uzasadnia swoje opinie, poglądy i uczucia.	treść	88%
			spójność	92%
	III. Tworzenie wypowiedzi	7.2) Zdający [...] przekazuje informacje i wyjaśnienia.	zakres środków językowych	85%
			poprawność środków językowych	76%
IV. Reagowanie na wypowiedzi	1. Zdający posługuje się w miarę rozwiniętym zasobem środków językowych (leksykalnych, gramatycznych, ortograficznych) [...].			
	tj. Wypowiedź pisemna			



WYKRES 2

Średnie wyniki zdających w zakresie poszczególnych obszarów umiejętności.

Szczegółowe omówienie wyników i komentarz są zamieszczone w sprawozdaniu ogólnopolskim, dostępnym na stronie internetowej CKE.

6. Poziom rozszerzony

1. Opis arkusza

W roku szkolnym 2021/2022 egzamin maturalny z języka francuskiego został przeprowadzony na podstawie wymagań egzaminacyjnych określonych w załączniku nr 2 do rozporządzenia Ministra Edukacji Narodowej z dnia 20 marca 2020 r.¹

Arkusz egzaminacyjny z języka francuskiego na poziomie rozszerzonym składał się z 29 zadań zamkniętych różnego rodzaju (wyboru wielokrotnego, zadań na dobieranie) oraz 9 zadań otwartych, w tym 8 krótkiej i 1 rozszerzonej odpowiedzi. Zadania sprawdzały wiadomości oraz umiejętności w czterech obszarach: rozumienia ze słuchu (12 zadań zamkniętych), rozumienia tekstów pisanych (13 zadań zamkniętych), znajomości środków językowych (4 zadania zamknięte i 8 zadań otwartych krótkiej odpowiedzi) oraz tworzenia wypowiedzi pisemnej (1 zadanie otwarte rozszerzonej odpowiedzi). Zadania sprawdzające rozumienie ze słuchu były oparte na nagranych tekstach, odtworzonych podczas egzaminu z płyty CD, natomiast zadania sprawdzające rozumienie tekstów pisanych oraz dwa zadania sprawdzające znajomość środków językowych były oparte na tekstach autentycznych lub w minimalnym stopniu adaptowanych zamieszczonych w arkuszu egzaminacyjnym. Za rozwiązanie wszystkich zadań zdający mógł otrzymać 50 punktów (1 punkt za każde zadanie zamknięte lub otwarte w obszarach rozumienia ze słuchu, rozumienia tekstów pisanych i znajomości środków językowych oraz 13 punktów za wypowiedź pisemną).

2. Dane dotyczące populacji zdających

A 6. TAB Zdający rozwiązujący zadania w arkuszu standardowym*

Liczba zdających		60
Zdający rozwiązujący zadania w arkuszu standardowym	z liceów ogólnokształcących	55
	z techników	5
	ze szkół branżowych II stopnia	0
	ze szkół na wsi	4
	ze szkół w miastach do 20 tys. mieszkańców	6
	ze szkół w miastach od 20 tys. do 100 tys. mieszkańców	7
	ze szkół w miastach powyżej 100 tys. mieszkańców	43
	ze szkół publicznych	56
	ze szkół niepublicznych	3
	kobiety	42
	mężczyźni	18

* Dane w tabeli dotyczą wszystkich tegorocznych absolwentów.

Z egzaminu zwolniono 7 uczniów – laureatów i finalistów Ogólnopolskiej Olimpiady Języka Francuskiego

¹ Załącznik nr 2 do rozporządzenia Ministra Edukacji Narodowej z dnia 20 marca 2020 r. w sprawie szczególnych rozwiązań w okresie czasowego ograniczenia funkcjonowania jednostek systemu oświaty w związku z zapobieganiem, przeciwdziałaniem i zwalczaniem COVID-19 (Dz.U. poz. 493, z późn. zm.).

Zdający rozwiązujący zadania w arkuszach dostosowanych	z autyzmem, w tym z zespołem Aspergera	0
	słabowidzący	1
	niewidomi	0
	słabosłyszący	0
	nieśłyszący	0
	z niepełnosprawnością ruchową spowodowaną mózgowym porażeniem dziecięcym	0
	ogółem	1

3. Przebieg egzaminu

Termin egzaminu		10 maja 2022 r.	
Czas trwania egzaminu		150 minut	
Liczba szkół		32	
Liczba zespołów egzaminatorów*		2	
Liczba egzaminatorów*		9	
Liczba obserwatorów ² (§ 8 ust. 1)		0	
Liczba unieważnień ³	w przypadku:		
	art. 44zzv pkt 1	stwierdzenia niesamodzielnego rozwiązywania zadań przez zdającego	0
	art. 44zzv pkt 2	wniesienia lub korzystania przez zdającego w sali egzaminacyjnej z urządzenia telekomunikacyjnego	0
	art. 44zzv pkt 3	zakłócenia przez zdającego prawidłowego przebiegu egzaminu	0
	art. 44zzw ust. 1	stwierdzenia podczas sprawdzania pracy niesamodzielnego rozwiązywania zadań przez zdającego	0
	art. 44zzy ust. 7	stwierdzenia naruszenia przepisów dotyczących przeprowadzenia egzaminu	0
	art. 44zzy ust. 10	niemożności ustalenia wyniku (np. zaginięcie karty odpowiedzi)	0
Liczba wglądów ³ (art. 44zzz)		1	

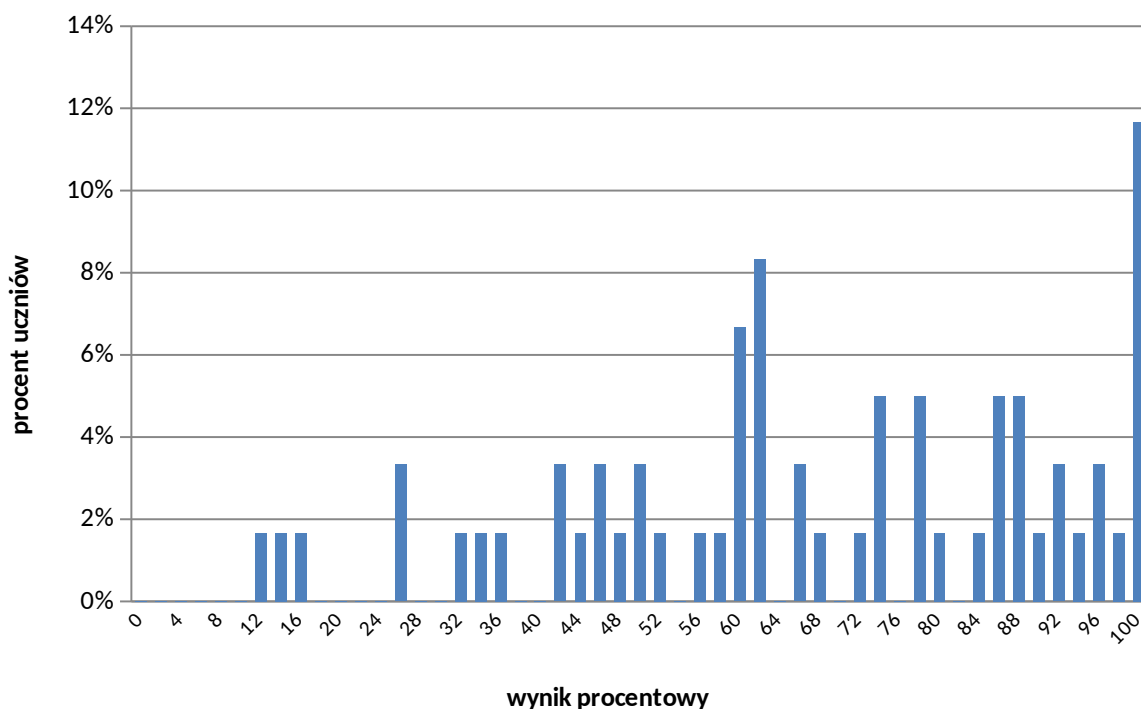
* Dane dotyczą obu poziomów egzaminu (podstawowego i rozszerzonego) łącznie.

² Rozporządzenie Ministra Edukacji Narodowej z dnia 21 grudnia 2016 r. w sprawie szczegółowych warunków i sposobu przeprowadzania egzaminu maturalnego (Dz.U. z 2016 r. poz. 2223, z późn. zm.).

³ Ustawa z dnia 7 września 1991 r. o systemie oświaty (Dz.U. z 2020 r. poz. 1327, z późn. zm.).

4. Podstawowe dane statystyczne

Wyniki zdających



KRES 2. Rozkład wyników zdających

A 9. TAB Wyniki zdających – parametry statystyczne*

Zdający	Liczba zdających	Minimum (%)	Maksimum (%)	Mediana (%)	Modalna (%)	Średnia (%)	Odchylenie standardowe (%)
ogółem	60	12	100	67	100	68	25
w tym:							
z liceów ogólnokształcących	55	12	100	74	100	70	24
z techników	5	–	–	–	–	–	–
ze szkół branżowych II stopnia	0	–	–	–	–	–	–

* Dane dotyczą tegorocznych absolwentów. Parametry statystyczne są podane dla grup liczących 30 lub więcej zdających.

a. Istnieje wiele wartości modalnych. Podano wartość najmniejszą.

Poziom wykonania zadań

10. TAB Poziom wykonania zadań

Rozumienie ze słuchu

Zadanie	Wymagania egzaminacyjne 2022		Poziom wykonania zadania (%)
	Wymaganie ogólne	Wymagania szczegółowe	
1.1.	II. Rozumienie wypowiedzi.	2.1) Zdający określa główną myśl tekstu.	43%
1.2.	Zdający rozumie wypowiedzi ustne [...] o różnorodnej formie i długości, w różnych warunkach odbioru [...].	2.1) R Zdający oddziela fakty od opinii.	47%
1.3.		2.4) Zdający określa intencje nadawcy/autora tekstu.	78%
2.1.		2.3) Zdający znajduje w tekście określone informacje.	87%
2.2.			82%
2.3.			80%
2.4.			85%
3.1.		2.3) Zdający znajduje w tekście określone informacje.	77%
3.2.			73%
3.3.			67%
3.4.			48%
3.5.			85%
			2.4) Zdający określa intencje nadawcy/autora tekstu.

Rozumienie tekstów pisanych

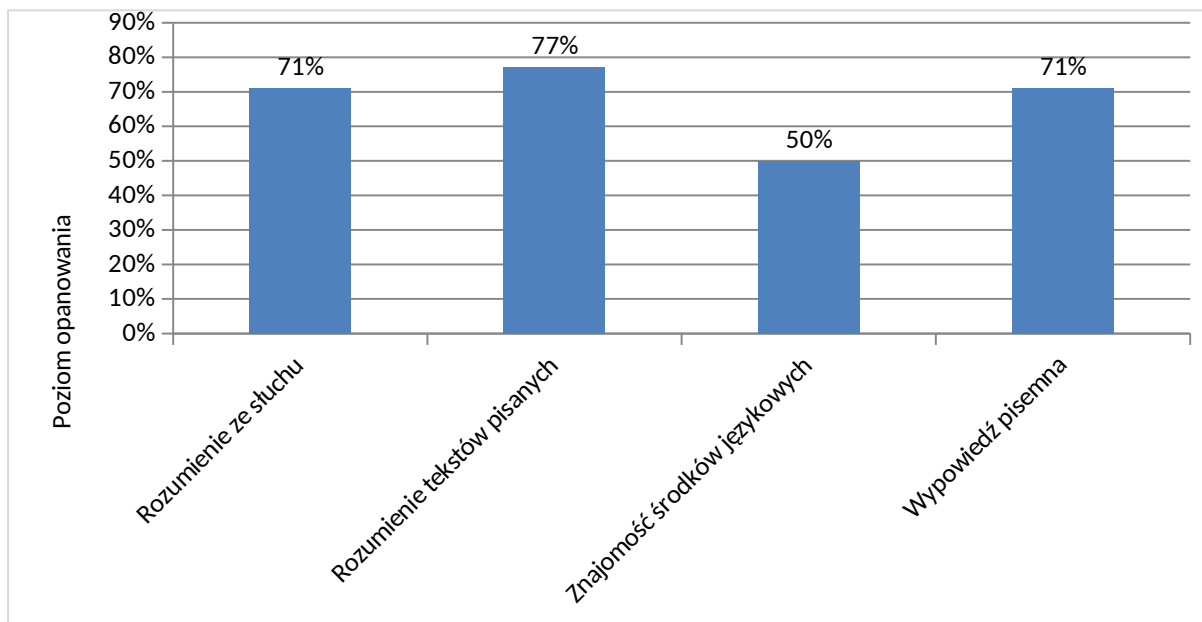
Zadanie	Wymagania egzaminacyjne 2022		Poziom wykonania zadania (%)
	Wymaganie ogólne	Wymagania szczegółowe	
4.1.	II. Rozumienie wypowiedzi. <i>Zdający rozumie wypowiedzi [...] pisemne o różnorodnej formie i długości [...].</i>	3.3) Zdający znajduje w tekście określone informacje.	75%
4.2.			78%
4.3.			92%
4.4.			82%
5.1.		3.6) Zdający rozpoznaje związki pomiędzy poszczególnymi częściami tekstu.	78%
5.2.			70%
5.3.			82%
5.4.			80%
6.1.		3.3) Zdający znajduje w tekście określone informacje.	85%
6.2.			77%
6.3.		3.1) R Zdający oddziela fakty od opinii.	58%
6.4.		3.3) Zdający znajduje w tekście określone informacje.	68%
6.5.		3.4) Zdający określa główną myśl tekstu.	77%

Znajomość środków językowych

Zadanie	Wymagania egzaminacyjne 2021		Poziom wykonania zadania (%)
	Wymaganie ogólne	Wymaganie szczegółowe	
7.1.	<p>I. Znajomość środków językowych.</p> <p><i>Zdający posługuje się bogatym zasobem środków językowych (leksykalnych, gramatycznych, ortograficznych) [...].</i></p>	<p>1. Zdający posługuje się bogatym zasobem środków językowych (leksykalnych, gramatycznych, ortograficznych) [...].</p>	68%
7.2.			58%
7.3.			45%
7.4.			60%
8.1.			47%
8.2.			38%
8.3.			50%
8.4.			27%
9.1.			48%
9.2.			65%
9.3.			47%
9.4.			47%

Wypowiedź pisemna

Zadanie	Wymagania egzaminacyjne 2021		Poziom wykonania zadania (%)
	Wymaganie ogólne	Wymaganie szczegółowe	
10.	<p>I. Znajomość środków językowych</p> <p>III. Tworzenie wypowiedzi</p> <p>IV. Reagowanie na wypowiedzi</p> <p>tj. Wypowiedź pisemna</p>	<p>5.1) R Zdający stosuje formalny lub nieformalny styl wypowiedzi w zależności od sytuacji.</p> <p>5.2) R Zdający przedstawia w logicznym porządku argumenty za i przeciw danej tezie lub rozwiązaniu.</p>	<p>zgodność z poleceniem</p> <p>77%</p>
		<p>5.5) Zdający wyraża i uzasadnia swoje opinie, poglądy i uczucia.</p> <p>5.11) Zdający stosuje zasady konstruowania tekstów o różnym charakterze.</p> <p>7.2) Zdający [...] przekazuje informacje i wyjaśnienia.</p>	<p>spójność i logika wypowiedzi</p> <p>87%</p>
		<p>1. Zdający posługuje się bogatym zasobem środków językowych (leksykalnych, gramatycznych, ortograficznych) [...].</p>	<p>zakres środków językowych</p> <p>62%</p>
			<p>poprawność środków językowych</p> <p>60%</p>



WYKRES 4

Średnie wyniki zdających w zakresie poszczególnych obszarów umiejętności.

Szczegółowe omówienie wyników i komentarz są zamieszczone w sprawozdaniu ogólnopolskim, dostępnym na stronie internetowej CKE.