



OKRĘGOWA  
KOMISJA  
EGZAMINACYJNA  
W KRAKOWIE

<i>Rodzaj dokumentu:</i>	<b>Sprawozdanie za rok 2022</b>
<i>Egzamin:</i>	<b>Egzamin maturalny</b>
<i>Przedmiot:</i>	<b>Język hiszpański</b>
<i>Poziom:</i>	<b>Poziom podstawowy Poziom rozszerzony</b>
<i>Termin egzaminu:</i>	6 maja 2022 r. – poziom podstawowy 11 maja 2022 r. – poziom rozszerzony
<i>Data publikacji dokumentu:</i>	19 września 2022 r.

**WOJEWÓDZTWO MAŁOPOLSKIE**

## Język hiszpański

### 5. Poziom podstawowy

#### 1. Opis arkusza

W roku szkolnym 2021/2022 egzamin maturalny z języka hiszpańskiego został przeprowadzony na podstawie wymagań egzaminacyjnych określonych w załączniku nr 2 do rozporządzenia Ministra Edukacji Narodowej z dnia 20 marca 2020 r.<sup>1</sup>

Arkusz egzaminacyjny z języka hiszpańskiego na poziomie podstawowym składał się z 40 zadań zamkniętych różnego rodzaju (wyboru wielokrotnego, prawda/fałsz, zadań na dobieranie) oraz jednego zadania otwartego rozszerzonej odpowiedzi. Zadania sprawdzały wiadomości oraz umiejętności w czterech obszarach: rozumienia ze słuchu (15 zadań zamkniętych), rozumienia tekstów pisanych (15 zadań zamkniętych), znajomości środków językowych (10 zadań zamkniętych) i tworzenia wypowiedzi pisemnej (1 zadanie otwarte). Zadania sprawdzające rozumienie ze słuchu były oparte na nagranych tekstach, odtworzonych podczas egzaminu z płyty CD, natomiast zadania sprawdzające rozumienie tekstów pisanych oraz jedno zadanie sprawdzające znajomość środków językowych były oparte na tekstach autentycznych lub adaptowanych zamieszczonych w arkuszu egzaminacyjnym. Za rozwiązanie wszystkich zadań zdający mógł otrzymać 50 punktów (1 punkt za każde zadanie zamknięte oraz 10 punktów za wypowiedź pisemną).

#### 2. Dane dotyczące populacji zdających

A 1. TAB Zdający rozwiązujący zadania w arkuszu standardowym\*

Liczba zdających		36
Zdający rozwiązujący zadania w arkuszu standardowym	z liceów ogólnokształcących	34
	z techników	2
	ze szkół na wsi	0
	ze szkół w miastach do 20 tys. mieszkańców	1
	ze szkół w miastach od 20 tys. do 100 tys. mieszkańców	3
	ze szkół w miastach powyżej 100 tys. mieszkańców	32
	ze szkół publicznych	31
	ze szkół niepublicznych	5
	kobiety	23
	mężczyźni	13
	bez dysleksji rozwojowej	33
	z dysleksją rozwojową	3

\* Dane w tabeli dotyczą wszystkich tegorocznych absolwentów.

<sup>1</sup> Załącznik nr 2 do rozporządzenia Ministra Edukacji Narodowej z dnia 20 marca 2020 r. w sprawie szczególnych rozwiązań w okresie czasowego ograniczenia funkcjonowania jednostek systemu oświaty w związku z zapobieganiem, przeciwdziałaniem i zwalczaniem COVID-19 (Dz.U. poz. 493, z późn. zm.).

**A 2. TAB** Zdający rozwiązujący zadania w arkuszach dostosowanych

Zdający rozwiązujący zadania w arkuszach dostosowanych	z autyzmem, w tym z zespołem Aspergera	0
	słabowidzący	0
	niewidomi	0
	słabosłyszący	0
	niesłyszący	0
	z niepełnosprawnością ruchową spowodowaną mózgowym porażeniem dziecięcym	0
	<b>ogółem</b>	<b>0</b>

**3. Przebieg egzaminu**
**A 3. TAB** Informacje dotyczące przebiegu egzaminu

Termin egzaminu		6 maja 2022 r.	
Czas trwania egzaminu		120 minut	
Liczba szkół		20	
Liczba zespołów egzaminatorów*		2	
Liczba egzaminatorów*		16	
Liczba obserwatorów <sup>2</sup> (§ 8 ust. 1)		0	
Liczba unieważnień <sup>3</sup>	w przypadku:		
	art. 44zzv pkt 1	stwierdzenia niesamodzielnego rozwiązywania zadań przez zdającego	0
	art. 44zzv pkt 2	wniesienia lub korzystania przez zdającego w sali egzaminacyjnej z urządzenia telekomunikacyjnego	0
	art. 44zzv pkt 3	zakłócenia przez zdającego prawidłowego przebiegu egzaminu	0
	art. 44zzw ust. 1	stwierdzenia podczas sprawdzania pracy niesamodzielnego rozwiązywania zadań przez zdającego	0
	art. 44zzy ust. 7	stwierdzenia naruszenia przepisów dotyczących przeprowadzenia egzaminu	0
	art. 44zzy ust. 10	niemożności ustalenia wyniku (np. zaginięcie karty odpowiedzi)	0
Liczba wglądów <sup>3</sup> (art. 44zzz)		0	

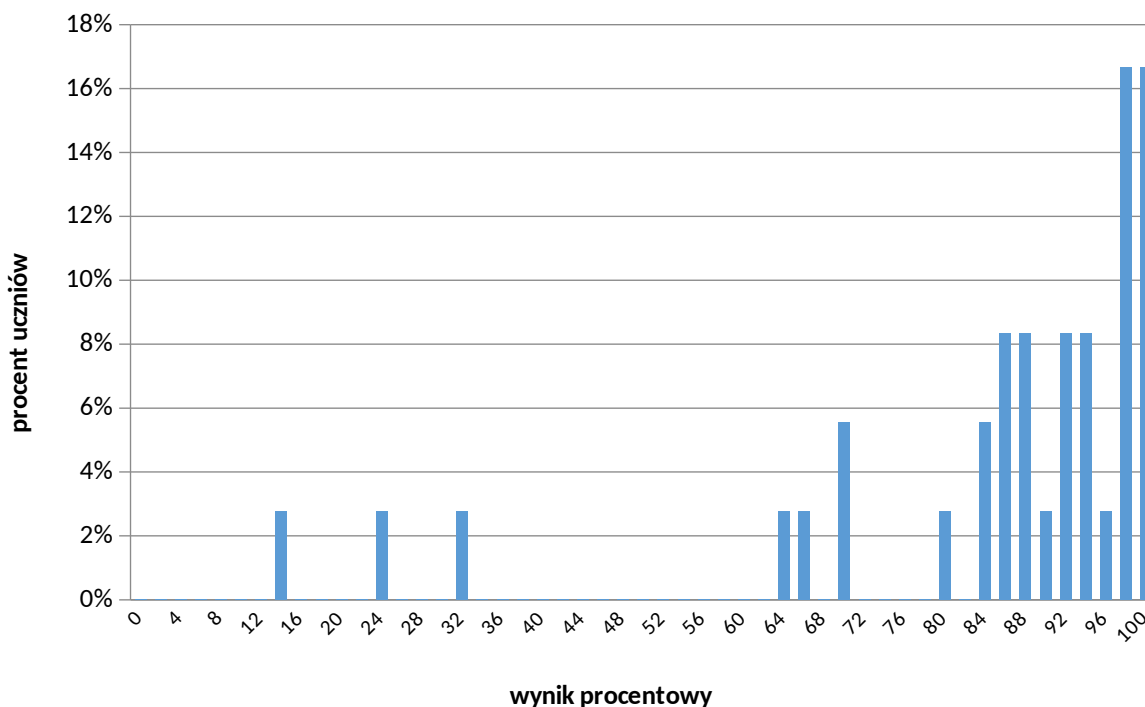
\* Dane dotyczą obu poziomów egzaminu (podstawowego i rozszerzonego) łącznie.

<sup>2</sup> Rozporządzenie Ministra Edukacji Narodowej z dnia 21 grudnia 2016 r. w sprawie szczegółowych warunków i sposobu przeprowadzania egzaminu maturalnego (Dz.U. z 2016 r. poz. 2223, z późn. zm.).

<sup>3</sup> Ustawa z dnia 7 września 1991 r. o systemie oświaty (Dz.U. z 2020 r. poz. 1327, z późn. zm.).

## 4. Podstawowe dane statystyczne

### Wyniki zdających



**KRES 1.** Rozkład wyników zdających

**A 4. TAB** Wyniki zdających – parametry statystyczne

Zdający	Liczba zdających	Minimum (%)	Maksimum (%)	Mediana (%)	Modalna (%)	Średnia (%)	Odchylenie standardowe (%)	Odsetek sukcesów**
<b>ogółem</b>	36	14	100	92	98	84	21	97%
w tym:								
z liceów ogólnokształcących	34	14	100	92	98	86	19	100%
z techników	2	–	–	–	–	–	–	–
bez dysleksji rozwojowej	33	14	100	92	98	85	22	97%
z dysleksją rozwojową	3	–	–	–	–	–	–	–

\* Dane dotyczą tegorocznych absolwentów, którzy przystąpili do wszystkich egzaminów obowiązkowych.

a. Istnieje wiele wartości modalnych. Podano wartość najmniejszą.

## Poziom wykonania zadań

A 5. TAB Poziom wykonania zadań

### Rozumienie ze słuchu

Zadanie	Wymagania egzaminacyjne 2022		Poziom wykonania zadania (%)
	Wymaganie ogólne	Wymagania szczegółowe	
1.1.	II. Rozumienie wypowiedzi. <i>Zdający rozumie proste, typowe wypowiedzi ustne, artykułowane wyraźnie, w standardowej odmianie języka [...].</i>	2.3) Zdający znajduje w tekście określone informacje.	69%
1.2.			83%
1.3.			92%
1.4.			100%
1.5.			64%
2.1.		2.1) Zdający określa główną myśl tekstu.	94%
2.2.		2.4) Zdający określa intencje nadawcy/autora tekstu.	92%
2.3.		2.1) Zdający określa główną myśl tekstu.	89%
2.4.			100%
3.1.		2.5) Zdający określa kontekst wypowiedzi.	86%
3.2.		2.3) Zdający znajduje w tekście określone informacje.	81%
3.3.			58%
3.4.			81%
3.5.			78%
3.6.			2.5) Zdający określa kontekst wypowiedzi.

## Rozumienie tekstów pisanych

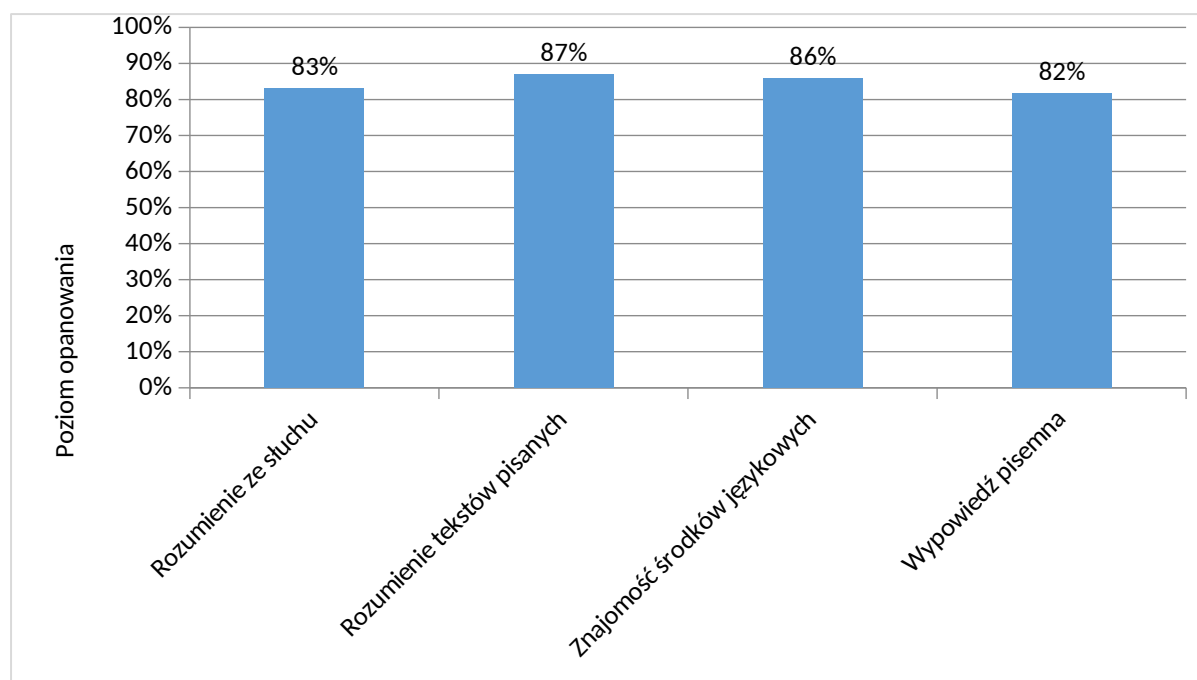
Zadanie	Wymagania egzaminacyjne 2022		Poziom wykonania zadania (%)
	Wymaganie ogólne	Wymagania szczegółowe	
4.1.	II. Rozumienie wypowiedzi.  <i>Zdający rozumie [...] proste wypowiedzi pisemne [...].</i>	3.2) Zdający określa główną myśl poszczególnych części tekstu.	78%
4.2.			92%
4.3.			92%
4.4.			92%
5.1.		3.3) Zdający znajduje w tekście określone informacje.	92%
5.2.		3.1) Zdający określa główną myśl tekstu.	89%
5.3.		3.5) Zdający określa kontekst wypowiedzi.	89%
6.1.		3.3) Zdający znajduje w tekście określone informacje.	89%
6.2.			78%
6.3.			72%
6.4.			83%
6.5.			3.1) Zdający określa główną myśl tekstu.
7.1.		3.6) Zdający rozpoznaje związki pomiędzy poszczególnymi częściami tekstu.	92%
7.2.			92%
7.3.			94%

## Znajomość środków językowych

Zadanie	Wymagania egzaminacyjne 2022		Poziom wykonania zadania (%)
	Wymaganie ogólne	Wymaganie szczegółowe	
8.1.	<p>I. Znajomość środków językowych.</p> <p><i>Zdający posługuje się w miarę rozwiniętym zasobem środków językowych (leksykalnych, gramatycznych, ortograficznych) [...].</i></p>	<p>1. Zdający posługuje się w miarę rozwiniętym zasobem środków językowych (leksykalnych, gramatycznych, ortograficznych) [...].</p>	89%
8.2.			86%
8.3.			94%
8.4.			83%
8.5.			89%
9.1.			83%
9.2.			81%
9.3.			86%
9.4.			92%
9.5.			75%

## Wypowiedź pisemna

Zadanie	Wymagania egzaminacyjne 2022		Kryteria	Poziom wykonania zadania (%)
	Wymagania ogólne	Wymagania szczegółowe		
10.	I. Znajomość środków językowych	5.1) Zdający opisuje [...] przedmioty, miejsca, zjawiska i czynności. 5.5) Zdający wyraża i uzasadnia swoje opinie, poglądy i uczucia.	treść	83%
			spójność	83%
	III. Tworzenie wypowiedzi	7.2) Zdający [...] przekazuje informacje i wyjaśnienia.	zakres środków językowych	81%
			poprawność środków językowych	79%
IV. Reagowanie na wypowiedzi	1. Zdający posługuje się w miarę rozwiniętym zasobem środków językowych (leksykalnych, gramatycznych, ortograficznych) [...].			
	tj. Wypowiedź pisemna			



WYKRES 2.

Średnie wyniki zdających w zakresie poszczególnych obszarów umiejętności



## 6. Poziom rozszerzony

### 1. Opis arkusza

W roku szkolnym 2021/2022 egzamin maturalny z języka hiszpańskiego został przeprowadzony na podstawie wymagań egzaminacyjnych określonych w załączniku nr 2 do rozporządzenia Ministra Edukacji Narodowej z dnia 20 marca 2020 r.<sup>1</sup>

Arkusz egzaminacyjny z języka hiszpańskiego na poziomie rozszerzonym składał się z 29 zadań zamkniętych różnego rodzaju (wyboru wielokrotnego, zadań na dobieranie) oraz 9 zadań otwartych, w tym 8 krótkiej i 1 rozszerzonej odpowiedzi. Zadania sprawdzały wiadomości oraz umiejętności w czterech obszarach: rozumienia ze słuchu (12 zadań zamkniętych), rozumienia tekstów pisanych (13 zadań zamkniętych), znajomości środków językowych (4 zadania zamknięte i 8 zadań otwartych krótkiej odpowiedzi) oraz tworzenia wypowiedzi pisemnej (1 zadanie otwarte rozszerzonej odpowiedzi). Zadania sprawdzające rozumienie ze słuchu były oparte na nagranych tekstach, odtworzonych podczas egzaminu z płyty CD, natomiast zadania sprawdzające rozumienie tekstów pisanych oraz dwa zadania sprawdzające znajomość środków językowych były oparte na tekstach autentycznych lub w minimalnym stopniu adaptowanych zamieszczonych w arkuszu egzaminacyjnym. Za rozwiązanie wszystkich zadań zdający mógł otrzymać 50 punktów (1 punkt za każde zadanie zamknięte lub otwarte w obszarach rozumienia ze słuchu, rozumienia tekstów pisanych i znajomości środków językowych oraz 13 punktów za wypowiedź pisemną).

### 2. Dane dotyczące populacji zdających

**A 6. TAB** Zdający rozwiązujący zadania w arkuszu standardowym\*

Liczba zdających		66
Zdający rozwiązujący zadania w arkuszu standardowym	z liceów ogólnokształcących	59
	z techników	7
	ze szkół na wsi	0
	ze szkół w miastach do 20 tys. mieszkańców	6
	ze szkół w miastach od 20 tys. do 100 tys. mieszkańców	13
	ze szkół w miastach powyżej 100 tys. mieszkańców	47
	ze szkół publicznych	56
	ze szkół niepublicznych	10
	kobiety	52
	mężczyźni	14

\* Dane w tabeli dotyczą wszystkich tegorocznych absolwentów.

<sup>1</sup> Załącznik nr 2 do rozporządzenia Ministra Edukacji Narodowej z dnia 20 marca 2020 r. w sprawie szczególnych rozwiązań w okresie czasowego ograniczenia funkcjonowania jednostek systemu oświaty w związku z zapobieganiem, przeciwdziałaniem i zwalczaniem COVID-19 (Dz.U. poz. 493, z późn. zm.).

**A 7. TAB** Zdający rozwiązujący zadania w arkuszach dostosowanych

Zdający rozwiązujący zadania w arkuszach dostosowanych	z autyzmem, w tym z zespołem Aspergera	1
	słabowidzący	0
	niewidomi	0
	słabosłyszący	0
	nieślyszący	0
	z niepełnosprawnością ruchową spowodowaną mózgowym porażeniem dziecięcym	0
	<b>ogółem</b>	<b>1</b>

### 3. Przebieg egzaminu

**A 8. TAB** Informacje dotyczące przebiegu egzaminu

Termin egzaminu		11 maja 2022 r.	
Czas trwania egzaminu		150 minut	
Liczba szkół		43	
Liczba zespołów egzaminatorów*		2	
Liczba egzaminatorów*		16	
Liczba obserwatorów <sup>2</sup> (§ 8 ust. 1)		0	
Liczba unieważnień <sup>3</sup>	w przypadku:		
	art. 44zzv pkt 1	stwierdzenia niesamodzielnego rozwiązywania zadań przez zdającego	0
	art. 44zzv pkt 2	wniesienia lub korzystania przez zdającego w sali egzaminacyjnej z urządzenia telekomunikacyjnego	0
	art. 44zzv pkt 3	zakłócenia przez zdającego prawidłowego przebiegu egzaminu	0
	art. 44zzw ust. 1	stwierdzenia podczas sprawdzania pracy niesamodzielnego rozwiązywania zadań przez zdającego	0
	art. 44zzy ust. 7	stwierdzenia naruszenia przepisów dotyczących przeprowadzenia egzaminu	0
	art. 44zzy ust. 10	niemożności ustalenia wyniku (np. zaginięcie karty odpowiedzi)	0
Liczba wglądów <sup>3</sup> (art. 44zzz)		2	

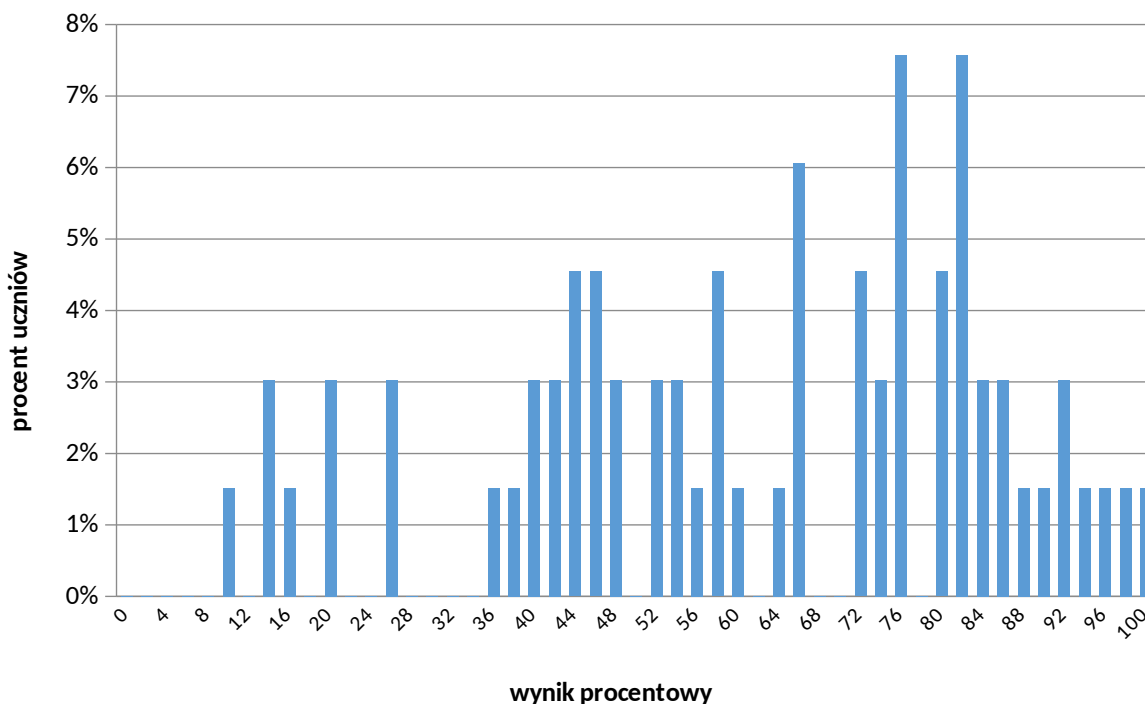
\* Dane dotyczą obu poziomów egzaminu (podstawowego i rozszerzonego) łącznie.

<sup>2</sup> Rozporządzenie Ministra Edukacji Narodowej z dnia 21 grudnia 2016 r. w sprawie szczegółowych warunków i sposobu przeprowadzania egzaminu maturalnego (Dz.U. z 2016 r. poz. 2223, z późn. zm.).

<sup>3</sup> Ustawa z dnia 7 września 1991 r. o systemie oświaty (Dz.U. z 2020 r. poz. 1327, z późn. zm.).

## 4. Podstawowe dane statystyczne

### Wyniki zdających



**WYKRES 3.** Rozkład wyników zdających

**A 9. TAB** Wyniki zdających – parametry statystyczne\*

Zdający	Liczba zdających	Minimum (%)	Maksimum (%)	Mediana (%)	Modalna (%)	Średnia (%)	Odchylenie standardowe (%)
<b>ogółem</b>	66	10	100	66	76	62	24
w tym:							
z liceów ogólnokształcących	59	10	100	66	76	63	22
z techników	7	–	–	–	–	–	–

\* Dane dotyczą tegorocznych absolwentów.

## Poziom wykonania zadań

### 10. TAB Poziom wykonania zadań

#### Rozumienie ze słuchu

Zadanie	Wymagania egzaminacyjne 2022		Poziom wykonania zadania (%)
	Wymaganie ogólne	Wymagania szczegółowe	
1.1.	II. Rozumienie wypowiedzi. <i>Zdający rozumie wypowiedzi ustne [...] o różnorodnej formie i długości, w różnych warunkach odbioru [...].</i>	2.1) Zdający określa główną myśl tekstu.	67%
1.2.		2.4) Zdający określa intencje nadawcy/autora tekstu.	67%
1.3.		2.1) R Zdający oddziela fakty od opinii.	88%
2.1.		2.3) Zdający znajduje w tekście określone informacje.	50%
2.2.			53%
2.3.			52%
2.4.			58%
3.1.			2.3) Zdający znajduje w tekście określone informacje.
3.2.		47%	
3.3.		74%	
3.4.		80%	
3.5.		2.4) Zdający określa intencje nadawcy/autora tekstu.	

## Rozumienie tekstów pisanych

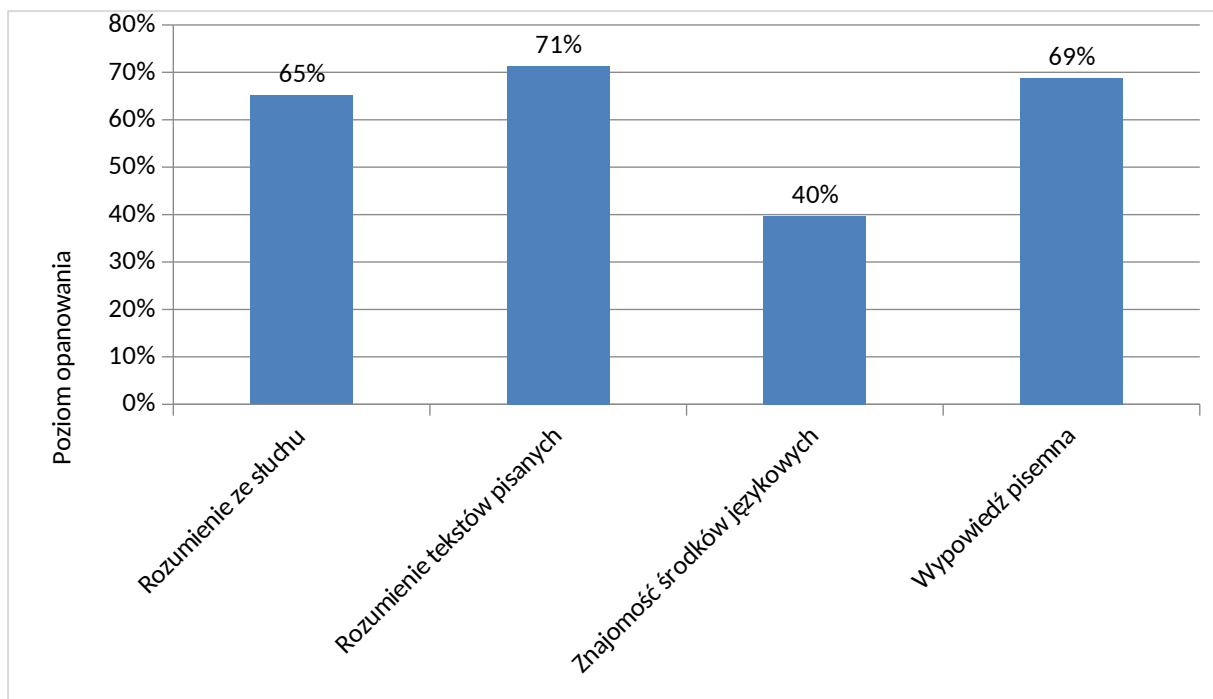
Zadanie	Wymagania egzaminacyjne 2022		Poziom wykonania zadania (%)
	Wymaganie ogólne	Wymagania szczegółowe	
4.1.	II. Rozumienie wypowiedzi. <i>Zdający rozumie wypowiedzi [...] pisemne o różnorodnej formie i długości [...].</i>	3.3) Zdający znajduje w tekście określone informacje.	59%
4.2.			83%
4.3.			79%
4.4.			77%
5.1.		3.6) Zdający rozpoznaje związki pomiędzy poszczególnymi częściami tekstu.	74%
5.2.			76%
5.3.			64%
5.4.			71%
6.1.		3.3) Zdający znajduje w tekście określone informacje.	48%
6.2.			61%
6.3.			88%
6.4.			77%
6.5.	3.1) Zdający określa główną myśl tekstu. 70%		

## Znajomość środków językowych

Zadanie	Wymagania egzaminacyjne 2022		Poziom wykonania zadania (%)
	Wymaganie ogólne	Wymaganie szczegółowe	
7.1.	I. Znajomość środków językowych.  <i>Zdający posługuje się bogatym zasobem środków językowych (leksykalnych, gramatycznych, ortograficznych) [...].</i>	1. Zdający posługuje się bogatym zasobem środków językowych (leksykalnych, gramatycznych, ortograficznych) [...].	32%
7.2.			61%
7.3.			71%
7.4.			68%
8.1.			55%
8.2.			44%
8.3.			27%
8.4.			6%
9.1.			30%
9.2.			18%
9.3.			20%
9.4.			44%

## Wypowiedź pisemna

Zadanie	Wymagania egzaminacyjne 2022		Kryteria	Poziom wykonania zadania (%)
	Wymagania ogólne	Wymagania szczegółowe		
10.	I. Znajomość środków językowych  III. Tworzenie wypowiedzi tj. Wypowiedź pisemna	5.1) Zdający opisuje ludzi, przedmioty, miejsca, zjawiska i czynności. 5.1) R Zdający stosuje formalny lub nieformalny styl wypowiedzi w zależności od sytuacji. 5.2) R Zdający przedstawia w logicznym porządku argumenty za i przeciw danej tezie lub rozwiązaniu. 5.4) Zdający relacjonuje wydarzenia z przeszłości. 5.5) Zdający wyraża i uzasadnia swoje opinie, poglądy i uczucia. 5.9) Zdający opisuje doświadczenia swoje i innych. 5.11) Zdający stosuje zasady konstruowania tekstów o różnym charakterze.	treść	78%
			spójność	62%
			zakres środków językowych	64%
			poprawność środków językowych	64%
			1. Zdający posługuje się bogatym zasobem środków językowych (leksykalnych, gramatycznych, ortograficznych) [...].	



WYKRES 4

Średnie wyniki zdających w zakresie poszczególnych obszarów umiejętności

**Szczegółowe omówienie wyników i komentarz są zamieszczone w sprawozdaniu ogólnopolskim, dostępnym na stronie internetowej CKE.**