



<i>Rodzaj dokumentu:</i>	Sprawozdanie za rok 2022
<i>Egzamin:</i>	Egzamin maturalny
<i>Przedmiot:</i>	Język hiszpański
<i>Poziom:</i>	Poziom podstawowy Poziom rozszerzony
<i>Termin egzaminu:</i>	6 maja 2022 r. – poziom podstawowy 11 maja 2022 r. – poziom rozszerzony
<i>Data publikacji dokumentu:</i>	19 września 2022 r.

WOJEWÓDZTWO PODKARPACKIE

Język hiszpański

5. Poziom podstawowy

1. Opis arkusza

W roku szkolnym 2021/2022 egzamin maturalny z języka hiszpańskiego został przeprowadzony na podstawie wymagań egzaminacyjnych określonych w załączniku nr 2 do rozporządzenia Ministra Edukacji Narodowej z dnia 20 marca 2020 r.¹

Arkusz egzaminacyjny z języka hiszpańskiego na poziomie podstawowym składał się z 40 zadań zamkniętych różnego rodzaju (wyboru wielokrotnego, prawda/fałsz, zadań na dobieranie) oraz jednego zadania otwartego rozszerzonej odpowiedzi. Zadania sprawdzały wiadomości oraz umiejętności w czterech obszarach: rozumienia ze słuchu (15 zadań zamkniętych), rozumienia tekstów pisanych (15 zadań zamkniętych), znajomości środków językowych (10 zadań zamkniętych) i tworzenia wypowiedzi pisemnej (1 zadanie otwarte). Zadania sprawdzające rozumienie ze słuchu były oparte na nagranych tekstach, odtworzonych podczas egzaminu z płyty CD, natomiast zadania sprawdzające rozumienie tekstów pisanych oraz jedno zadanie sprawdzające znajomość środków językowych były oparte na tekstach autentycznych lub adaptowanych zamieszczonych w arkuszu egzaminacyjnym. Za rozwiązanie wszystkich zadań zdający mógł otrzymać 50 punktów (1 punkt za każde zadanie zamknięte oraz 10 punktów za wypowiedź pisemną).

2. Dane dotyczące populacji zdających

A 1. TAB Zdający rozwiązujący zadania w arkuszu standardowym*

Liczba zdających		24
Zdający rozwiązujący zadania w arkuszu standardowym	z liceów ogólnokształcących	24
	z techników	2
	ze szkół na wsi	0
	ze szkół w miastach do 20 tys. mieszkańców	1
	ze szkół w miastach od 20 tys. do 100 tys. mieszkańców	11
	ze szkół w miastach powyżej 100 tys. mieszkańców	12
	ze szkół publicznych	22
	ze szkół niepublicznych	2
	kobiety	20
	mężczyźni	4
	bez dysleksji rozwojowej	20
	z dysleksją rozwojową	4

* Dane w tabeli dotyczą wszystkich tegorocznych absolwentów.

¹ Załącznik nr 2 do rozporządzenia Ministra Edukacji Narodowej z dnia 20 marca 2020 r. w sprawie szczególnych rozwiązań w okresie czasowego ograniczenia funkcjonowania jednostek systemu oświaty w związku z zapobieganiem, przeciwdziałaniem i zwalczaniem COVID-19 (Dz.U. poz. 493, z późn. zm.).

A 2. TAB Zdający rozwiązujący zadania w arkuszach dostosowanych

Zdający rozwiązujący zadania w arkuszach dostosowanych	z autyzmem, w tym z zespołem Aspergera	0
	słabowidzący	0
	niewidomi	0
	słabosłyszący	0
	niesłyszący	0
	z niepełnosprawnością ruchową spowodowaną mózgowym porażeniem dziecięcym	0
	ogółem	0

3. Przebieg egzaminu

A 3. TAB Informacje dotyczące przebiegu egzaminu

Termin egzaminu		6 maja 2022 r.	
Czas trwania egzaminu		120 minut	
Liczba szkół		15	
Liczba zespołów egzaminatorów*		0	
Liczba egzaminatorów*		0	
Liczba obserwatorów ² (§ 8 ust. 1)		0	
Liczba unieważnień ³	w przypadku:		
	art. 44zzv pkt 1	stwierdzenia niesamodzielnego rozwiązywania zadań przez zdającego	0
	art. 44zzv pkt 2	wniesienia lub korzystania przez zdającego w sali egzaminacyjnej z urządzenia telekomunikacyjnego	0
	art. 44zzv pkt 3	zakłócenia przez zdającego prawidłowego przebiegu egzaminu	0
	art. 44zzw ust. 1	stwierdzenia podczas sprawdzania pracy niesamodzielnego rozwiązywania zadań przez zdającego	0
	art. 44zzy ust. 7	stwierdzenia naruszenia przepisów dotyczących przeprowadzenia egzaminu	0
	art. 44zzy ust. 10	niemożności ustalenia wyniku (np. zaginięcie karty odpowiedzi)	0
Liczba wglądów ³ (art. 44zzz)		0	

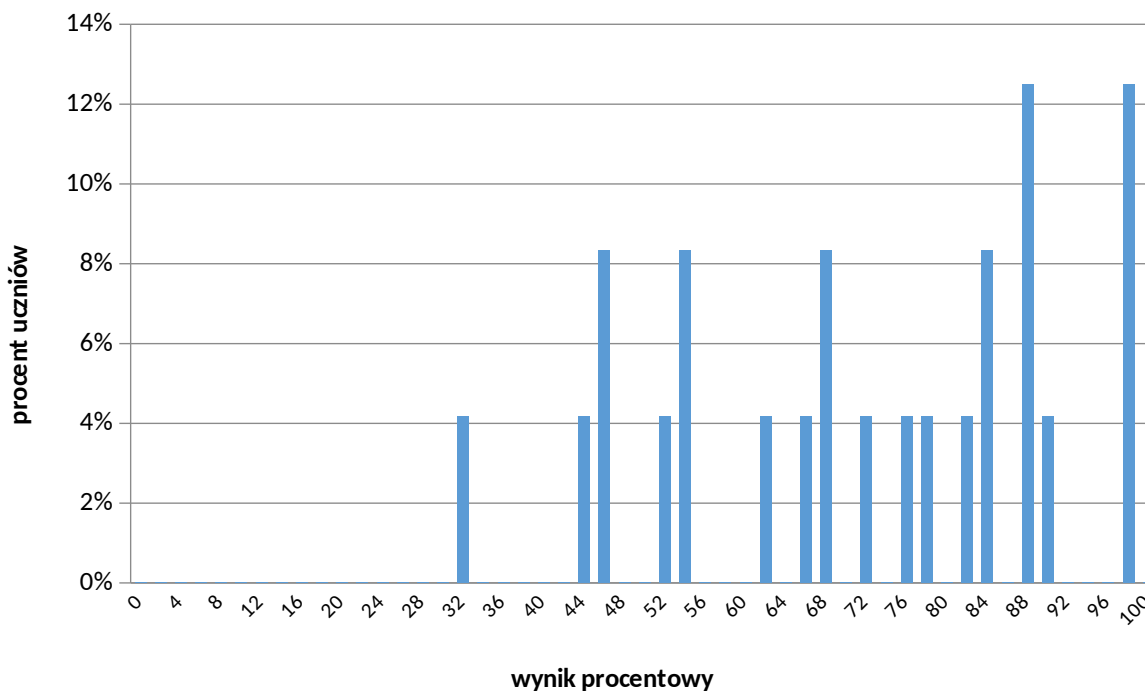
* Dane dotyczą obu poziomów egzaminu (podstawowego i rozszerzonego) łącznie.

² Rozporządzenie Ministra Edukacji Narodowej z dnia 21 grudnia 2016 r. w sprawie szczegółowych warunków i sposobu przeprowadzania egzaminu maturalnego (Dz.U. z 2016 r. poz. 2223, z późn. zm.).

³ Ustawa z dnia 7 września 1991 r. o systemie oświaty (Dz.U. z 2020 r. poz. 1327, z późn. zm.).

4. Podstawowe dane statystyczne

Wyniki zdających



KRES 1. Rozkład wyników zdających

A 4. TAB Wyniki zdających – parametry statystyczne

Zdający	Liczba zdających	Minimum (%)	Maksimum (%)	Mediana (%)	Modalna (%)	Średnia (%)	Odchylenie standardowe (%)	Odsetek sukcesów**
ogółem	24	–	–	–	–	–	–	–
w tym:								
z liceów ogólnokształcących	24	–	–	–	–	–	–	–
ze szkół branżowych II stopnia	0	–	–	–	–	–	–	–
bez dysleksji rozwojowej	20	–	–	–	–	–	–	–
z dysleksją rozwojową	4	–	–	–	–	–	–	–

Poziom wykonania zadań

A 5. TAB Poziom wykonania zadań

Rozumienie ze słuchu

Zadanie	Wymagania egzaminacyjne 2022		Poziom wykonania zadania (%)
	Wymaganie ogólne	Wymagania szczegółowe	
1.1.	II. Rozumienie wypowiedzi. <i>Zdający rozumie proste, typowe wypowiedzi ustne, artykułowane wyraźnie, w standardowej odmianie języka [...].</i>	2.3) Zdający znajduje w tekście określone informacje.	58%
1.2.			33%
1.3.			63%
1.4.			79%
1.5.			38%
2.1.		2.1) Zdający określa główną myśl tekstu.	71%
2.2.		2.4) Zdający określa intencje nadawcy/autora tekstu.	79%
2.3.		2.1) Zdający określa główną myśl tekstu.	79%
2.4.			96%
3.1.		2.5) Zdający określa kontekst wypowiedzi.	92%
3.2.		2.3) Zdający znajduje w tekście określone informacje.	58%
3.3.			42%
3.4.			71%
3.5.			50%
3.6.			2.5) Zdający określa kontekst wypowiedzi.

Rozumienie tekstów pisanych

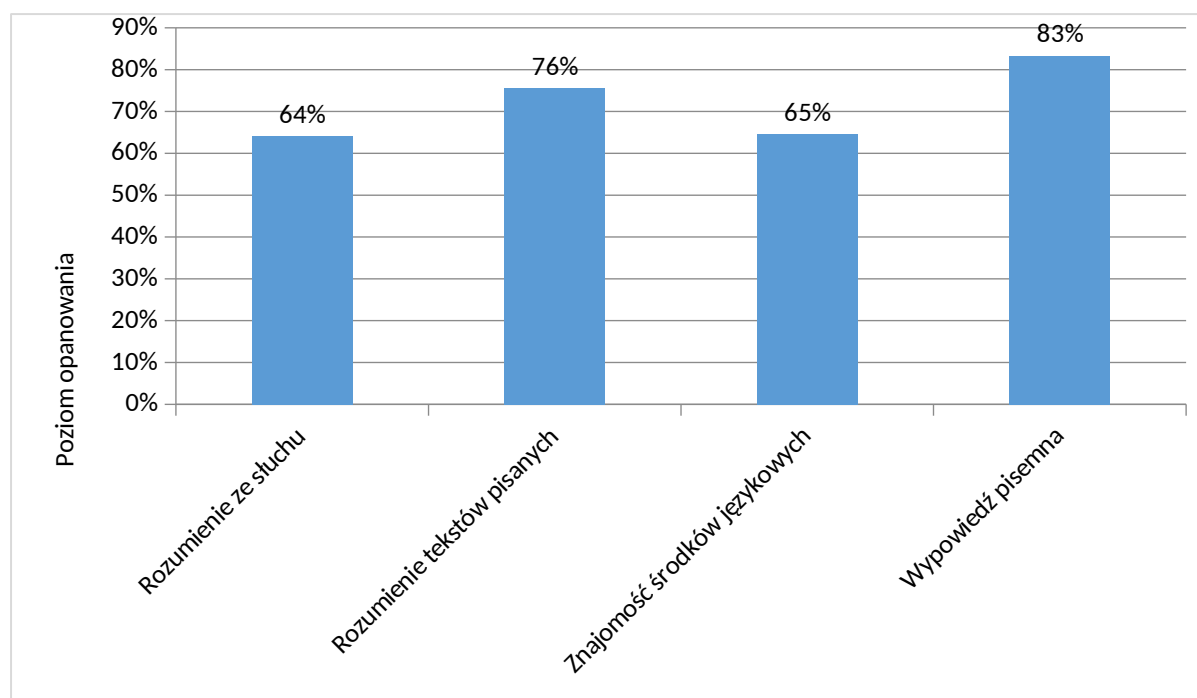
Zadanie	Wymagania egzaminacyjne 2022		Poziom wykonania zadania (%)
	Wymaganie ogólne	Wymagania szczegółowe	
4.1.	II. Rozumienie wypowiedzi. <i>Zdający rozumie [...] proste wypowiedzi pisemne [...].</i>	3.2) Zdający określa główną myśl poszczególnych części tekstu.	58%
4.2.			71%
4.3.			63%
4.4.			75%
5.1.		3.3) Zdający znajduje w tekście określone informacje.	88%
5.2.		3.1) Zdający określa główną myśl tekstu.	67%
5.3.		3.5) Zdający określa kontekst wypowiedzi.	79%
6.1.		3.3) Zdający znajduje w tekście określone informacje.	79%
6.2.			71%
6.3.			67%
6.4.			71%
6.5.			3.1) Zdający określa główną myśl tekstu.
7.1.		3.6) Zdający rozpoznaje związki pomiędzy poszczególnymi częściami tekstu.	83%
7.2.			96%
7.3.			88%

Znajomość środków językowych

Zadanie	Wymagania egzaminacyjne 2022		Poziom wykonania zadania (%)
	Wymaganie ogólne	Wymaganie szczegółowe	
8.1.	<p>I. Znajomość środków językowych.</p> <p><i>Zdający posługuje się w miarę rozwiniętym zasobem środków językowych (leksykalnych, gramatycznych, ortograficznych) [...].</i></p>	<p>1. Zdający posługuje się w miarę rozwiniętym zasobem środków językowych (leksykalnych, gramatycznych, ortograficznych) [...].</p>	54%
8.2.			50%
8.3.			88%
8.4.			67%
8.5.			50%
9.1.			88%
9.2.			71%
9.3.			71%
9.4.			71%
9.5.			38%

Wypowiedź pisemna

Zadanie	Wymagania egzaminacyjne 2022		Kryteria	Poziom wykonania zadania (%)
	Wymagania ogólne	Wymagania szczegółowe		
10.	I. Znajomość środków językowych	5.1) Zdający opisuje [...] przedmioty, miejsca, zjawiska i czynności. 5.5) Zdający wyraża i uzasadnia swoje opinie, poglądy i uczucia.	treść	88%
			spójność	90%
	III. Tworzenie wypowiedzi	7.2) Zdający [...] przekazuje informacje i wyjaśnienia.	zakres środków językowych	77%
			poprawność środków językowych	75%
IV. Reagowanie na wypowiedzi tj. Wypowiedź pisemna	1. Zdający posługuje się w miarę rozwiniętym zasobem środków językowych (leksykalnych, gramatycznych, ortograficznych) [...].			



WYKRES 2.

Średnie wyniki zdających w zakresie poszczególnych obszarów umiejętności

6. Poziom rozszerzony

1. Opis arkusza

W roku szkolnym 2021/2022 egzamin maturalny z języka hiszpańskiego został przeprowadzony na podstawie wymagań egzaminacyjnych określonych w załączniku nr 2 do rozporządzenia Ministra Edukacji Narodowej z dnia 20 marca 2020 r.¹

Arkusz egzaminacyjny z języka hiszpańskiego na poziomie rozszerzonym składał się z 29 zadań zamkniętych różnego rodzaju (wyboru wielokrotnego, zadań na dobieranie) oraz 9 zadań otwartych, w tym 8 krótkiej i 1 rozszerzonej odpowiedzi. Zadania sprawdzały wiadomości oraz umiejętności w czterech obszarach: rozumienia ze słuchu (12 zadań zamkniętych), rozumienia tekstów pisanych (13 zadań zamkniętych), znajomości środków językowych (4 zadania zamknięte i 8 zadań otwartych krótkiej odpowiedzi) oraz tworzenia wypowiedzi pisemnej (1 zadanie otwarte rozszerzonej odpowiedzi). Zadania sprawdzające rozumienie ze słuchu były oparte na nagranych tekstach, odtworzonych podczas egzaminu z płyty CD, natomiast zadania sprawdzające rozumienie tekstów pisanych oraz dwa zadania sprawdzające znajomość środków językowych były oparte na tekstach autentycznych lub w minimalnym stopniu adaptowanych zamieszczonych w arkuszu egzaminacyjnym. Za rozwiązanie wszystkich zadań zdający mógł otrzymać 50 punktów (1 punkt za każde zadanie zamknięte lub otwarte w obszarach rozumienia ze słuchu, rozumienia tekstów pisanych i znajomości środków językowych oraz 13 punktów za wypowiedź pisemną).

2. Dane dotyczące populacji zdających

A 6. TAB Zdający rozwiązujący zadania w arkuszu standardowym*

Liczba zdających		50
Zdający rozwiązujący zadania w arkuszu standardowym	z liceów ogólnokształcących	43
	z techników	7
	ze szkół na wsi	1
	ze szkół w miastach do 20 tys. mieszkańców	4
	ze szkół w miastach od 20 tys. do 100 tys. mieszkańców	24
	ze szkół w miastach powyżej 100 tys. mieszkańców	21
	ze szkół publicznych	48
	ze szkół niepublicznych	2
	kobiety	41
	mężczyźni	9

* Dane w tabeli dotyczą wszystkich tegorocznych absolwentów.

¹ Załącznik nr 2 do rozporządzenia Ministra Edukacji Narodowej z dnia 20 marca 2020 r. w sprawie szczególnych rozwiązań w okresie czasowego ograniczenia funkcjonowania jednostek systemu oświaty w związku z zapobieganiem, przeciwdziałaniem i zwalczaniem COVID-19 (Dz.U. poz. 493, z późn. zm.).

A 7. TAB Zdający rozwiązujący zadania w arkuszach dostosowanych

Zdający rozwiązujący zadania w arkuszach dostosowanych	z autyzmem, w tym z zespołem Aspergera	0
	słabowidzący	0
	niewidomi	0
	słabosłyszący	0
	nieślyszący	0
	z niepełnosprawnością ruchową spowodowaną mózgowym porażeniem dziecięcym	0
	ogółem	0

3. Przebieg egzaminu

A 8. TAB Informacje dotyczące przebiegu egzaminu

Termin egzaminu		11 maja 2022 r.	
Czas trwania egzaminu		150 minut	
Liczba szkół		29	
Liczba zespołów egzaminatorów*		0	
Liczba egzaminatorów*		0	
Liczba obserwatorów ² (§ 8 ust. 1)		0	
Liczba unieważnień ³	w przypadku:		
	art. 44zzv pkt 1	stwierdzenia niesamodzielnego rozwiązywania zadań przez zdającego	0
	art. 44zzv pkt 2	wniesienia lub korzystania przez zdającego w sali egzaminacyjnej z urządzenia telekomunikacyjnego	0
	art. 44zzv pkt 3	zakłócenia przez zdającego prawidłowego przebiegu egzaminu	0
	art. 44zzw ust. 1	stwierdzenia podczas sprawdzania pracy niesamodzielnego rozwiązywania zadań przez zdającego	0
	art. 44zzy ust. 7	stwierdzenia naruszenia przepisów dotyczących przeprowadzenia egzaminu	0
	art. 44zzy ust. 10	niemożności ustalenia wyniku (np. zaginięcie karty odpowiedzi)	0
Liczba wglądów ³ (art. 44zzz)		1	

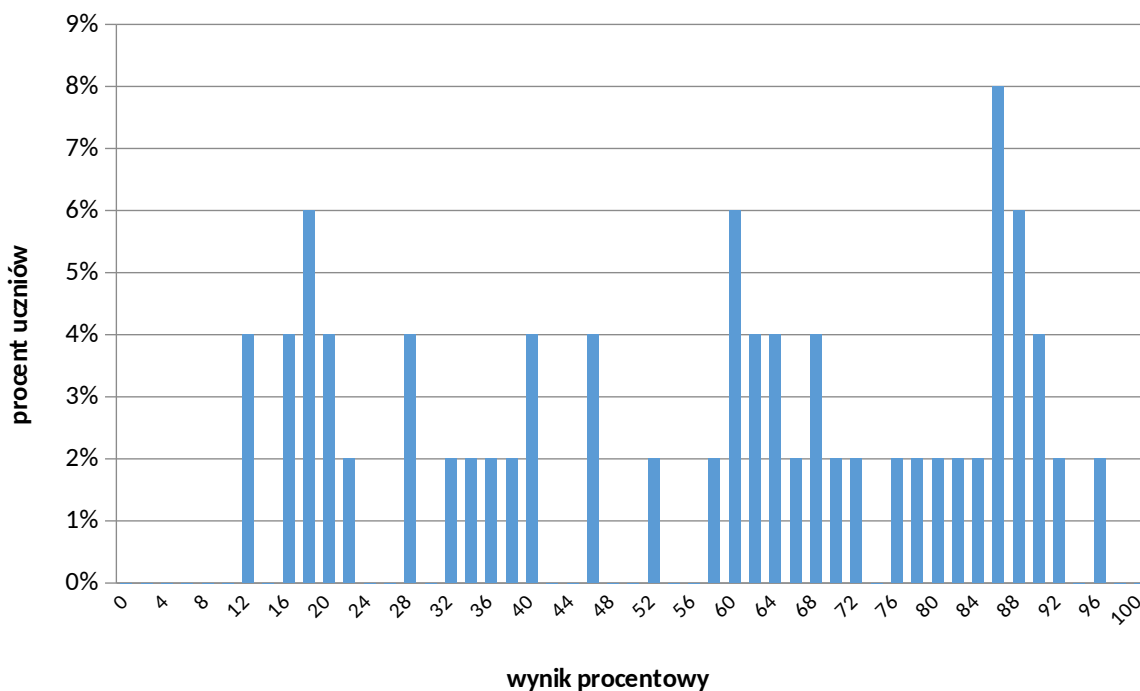
* Dane dotyczą obu poziomów egzaminu (podstawowego i rozszerzonego) łącznie.

² Rozporządzenie Ministra Edukacji Narodowej z dnia 21 grudnia 2016 r. w sprawie szczegółowych warunków i sposobu przeprowadzania egzaminu maturalnego (Dz.U. z 2016 r. poz. 2223, z późn. zm.).

³ Ustawa z dnia 7 września 1991 r. o systemie oświaty (Dz.U. z 2020 r. poz. 1327, z późn. zm.).

4. Podstawowe dane statystyczne

Wyniki zdających



WYKRES 3. Rozkład wyników zdających

A 9. TAB Wyniki zdających – parametry statystyczne*

Zdający	Liczba zdających	Minimum (%)	Maksimum (%)	Mediana (%)	Modalna (%)	Średnia (%)	Odchylenie standardowe (%)
ogółem	50	12	96	61	86	56	27
w tym:							
z liceów ogólnokształcących	43	12	96	60	86	55	26
z techników	7	–	–	–	–	–	–

* Dane dotyczą tegorocznych absolwentów.

Poziom wykonania zadań

10. TAB Poziom wykonania zadań

Rozumienie ze słuchu

Zadanie	Wymagania egzaminacyjne 2022		Poziom wykonania zadania (%)
	Wymaganie ogólne	Wymagania szczegółowe	
1.1.	II. Rozumienie wypowiedzi. <i>Zdający rozumie wypowiedzi ustne [...] o różnorodnej formie i długości, w różnych warunkach odbioru [...].</i>	2.1) Zdający określa główną myśl tekstu.	46%
1.2.		2.4) Zdający określa intencje nadawcy/autora tekstu.	60%
1.3.		2.1) R Zdający oddziela fakty od opinii.	80%
2.1.		2.3) Zdający znajduje w tekście określone informacje.	62%
2.2.			44%
2.3.			42%
2.4.			48%
3.1.			62%
3.2.		2.3) Zdający znajduje w tekście określone informacje.	52%
3.3.			78%
3.4.			78%
3.5.			2.4) Zdający określa intencje nadawcy/autora tekstu.

Rozumienie tekstów pisanych

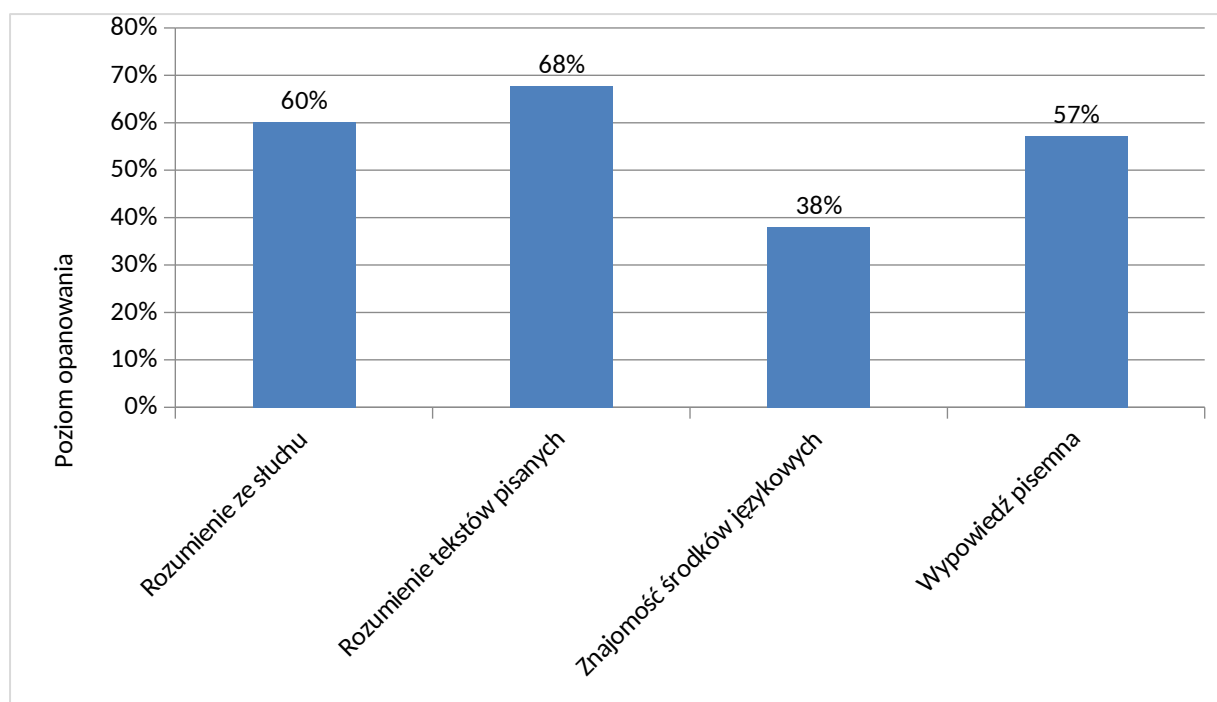
Zadanie	Wymagania egzaminacyjne 2022		Poziom wykonania zadania (%)
	Wymaganie ogólne	Wymagania szczegółowe	
4.1.	II. Rozumienie wypowiedzi. <i>Zdający rozumie wypowiedzi [...] pisemne o różnorodnej formie i długości [...].</i>	3.3) Zdający znajduje w tekście określone informacje.	58%
4.2.			88%
4.3.			80%
4.4.			78%
5.1.		3.6) Zdający rozpoznaje związki pomiędzy poszczególnymi częściami tekstu.	66%
5.2.			56%
5.3.			64%
5.4.			60%
6.1.		3.3) Zdający znajduje w tekście określone informacje.	52%
6.2.			62%
6.3.			76%
6.4.			72%
6.5.			3.1) Zdający określa główną myśl tekstu. 68%

Znajomość środków językowych

Zadanie	Wymagania egzaminacyjne 2022		Poziom wykonania zadania (%)
	Wymaganie ogólne	Wymaganie szczegółowe	
7.1.	I. Znajomość środków językowych. <i>Zdający posługuje się bogatym zasobem środków językowych (leksykalnych, gramatycznych, ortograficznych) [...].</i>	1. Zdający posługuje się bogatym zasobem środków językowych (leksykalnych, gramatycznych, ortograficznych) [...].	42%
7.2.			52%
7.3.			62%
7.4.			68%
8.1.			46%
8.2.			48%
8.3.			20%
8.4.			20%
9.1.			34%
9.2.			14%
9.3.			18%
9.4.			32%

Wypowiedź pisemna

Zadanie	Wymagania egzaminacyjne 2022		Kryteria	Poziom wykonania zadania (%)
	Wymagania ogólne	Wymagania szczegółowe		
10.	I. Znajomość środków językowych III. Tworzenie wypowiedzi tj. Wypowiedź pisemna	5.1) Zdający opisuje ludzi, przedmioty, miejsca, zjawiska i czynności. 5.1) R Zdający stosuje formalny lub nieformalny styl wypowiedzi w zależności od sytuacji. 5.2) R Zdający przedstawia w logicznym porządku argumenty za i przeciw danej tezie lub rozwiązaniu. 5.4) Zdający relacjonuje wydarzenia z przeszłości. 5.5) Zdający wyraża i uzasadnia swoje opinie, poglądy i uczucia. 5.9) Zdający opisuje doświadczenia swoje i innych. 5.11) Zdający stosuje zasady konstruowania tekstów o różnym charakterze.	treść	67%
			spójność	50%
			zakres środków językowych	51%
			poprawność środków językowych	53%
			1. Zdający posługuje się bogatym zasobem środków językowych (leksykalnych, gramatycznych, ortograficznych) [...].	



WYKRES 4

Średnie wyniki zdających w zakresie poszczególnych obszarów umiejętności

Szczegółowe omówienie wyników i komentarz są zamieszczone w sprawozdaniu ogólnopolskim, dostępnym na stronie internetowej CKE.