



<i>Rodzaj dokumentu:</i>	<b>Sprawozdanie za rok 2022</b>
<i>Egzamin:</i>	<b>Egzamin maturalny</b>
<i>Przedmiot:</i>	<b>Język niemiecki</b>
<i>Poziom:</i>	<b>Poziom podstawowy Poziom rozszerzony</b>
<i>Termin egzaminu:</i>	6 maja 2022 r. – poziom podstawowy 13 maja 2022 r. – poziom rozszerzony
<i>Data publikacji dokumentu:</i>	19 września 2022 r.

## Język niemiecki

### 5. Poziom podstawowy

#### 1. Opis arkusza

W roku szkolnym 2021/2022 egzamin maturalny z języka niemieckiego został przeprowadzony na podstawie wymagań egzaminacyjnych określonych w załączniku nr 2 do rozporządzenia Ministra Edukacji Narodowej z dnia 20 marca 2020 r.<sup>1</sup>

Arkusz egzaminacyjny z języka niemieckiego na poziomie podstawowym składał się z 40 zadań zamkniętych różnego rodzaju (wyboru wielokrotnego, prawda/fałsz, zadań na dobieranie) oraz jednego zadania otwartego rozszerzonej odpowiedzi. Zadania sprawdzały wiadomości oraz umiejętności w czterech obszarach: rozumienia ze słuchu (15 zadań zamkniętych), rozumienia tekstów pisanych (15 zadań zamkniętych), znajomości środków językowych (10 zadań zamkniętych) i tworzenia wypowiedzi pisemnej (1 zadanie otwarte). Zadania sprawdzające rozumienie ze słuchu były oparte na nagranych tekstach, odtworzonych podczas egzaminu z płyty CD, natomiast zadania sprawdzające rozumienie tekstów pisanych oraz jedno zadanie sprawdzające znajomość środków językowych były oparte na tekstach autentycznych lub adaptowanych zamieszczonych w arkuszu egzaminacyjnym. Za rozwiązanie wszystkich zadań zdający mógł otrzymać 50 punktów (1 punkt za każde zadanie zamknięte oraz 10 punktów za wypowiedź pisemną).

#### 2. Dane dotyczące populacji zdających

A 1. TAB Zdający rozwiązujący zadania w arkuszu standardowym\*

Liczba zdających		394
Zdający rozwiązujący zadania w arkuszu standardowym	z liceów ogólnokształcących	231
	z techników	163
	ze szkół branżowych II stopnia	0
	ze szkół na wsi	21
	ze szkół w miastach do 20 tys. mieszkańców	120
	ze szkół w miastach od 20 tys. do 100 tys. mieszkańców	94
	ze szkół w miastach powyżej 100 tys. mieszkańców	159
	ze szkół publicznych	344
	ze szkół niepublicznych	40
	kobiety	257
	mężczyźni	137
	bez dysleksji rozwojowej	340
	z dysleksją rozwojową	54

\* Dane w tabeli dotyczą wszystkich tegorocznych absolwentów.

Z egzaminu zwolniono 1 ucznia – finalistę Ogólnopolskiej Olimpiady Języka Niemieckiego.

<sup>1</sup> Załącznik nr 2 do rozporządzenia Ministra Edukacji Narodowej z dnia 20 marca 2020 r. w sprawie szczególnych rozwiązań w okresie czasowego ograniczenia funkcjonowania jednostek systemu oświaty w związku z zapobieganiem, przeciwdziałaniem i zwalczaniem COVID-19 (Dz.U. poz. 493, z późn. zm.).

**A 2. TAB** Zdający rozwiązujący zadania w arkuszach dostosowanych

Zdający rozwiązujący zadania w arkuszach dostosowanych	z autyzmem, w tym z zespołem Aspergera	0
	słabowidzący	0
	Niewidomi	0
	Słabosłyszący	1
	Niesłyszący	0
	<b>Ogółem</b>	<b>1</b>

### 3. Przebieg egzaminu

**A 3. TAB** Informacje dotyczące przebiegu egzaminu

Termin egzaminu			6 maja 2022 r.
Czas trwania egzaminu			120 minut
Liczba szkół			157
Liczba zespołów egzaminatorów*			2
Liczba egzaminatorów*			34
Liczba obserwatorów <sup>2</sup> (§ 8 ust. 1)			0
Liczba unieważnień <sup>3</sup>	w przypadku:		
	art. 44zzv pkt 1	stwierdzenia niesamodzielnego rozwiązywania zadań przez zdającego	0
	art. 44zzv pkt 2	wniesienia lub korzystania przez zdającego w sali egzaminacyjnej z urządzenia telekomunikacyjnego	0
	art. 44zzv pkt 3	zakłócenia przez zdającego prawidłowego przebiegu egzaminu	0
	art. 44zzw ust. 1	stwierdzenia podczas sprawdzania pracy niesamodzielnego rozwiązywania zadań przez zdającego	0
	art. 44zzy ust. 7	stwierdzenia naruszenia przepisów dotyczących przeprowadzenia egzaminu	0
	art. 44zzy ust. 10	niemożności ustalenia wyniku (np. zaginięcie karty odpowiedzi)	0
Liczba wglądów <sup>3</sup> (art. 44zzz)			7

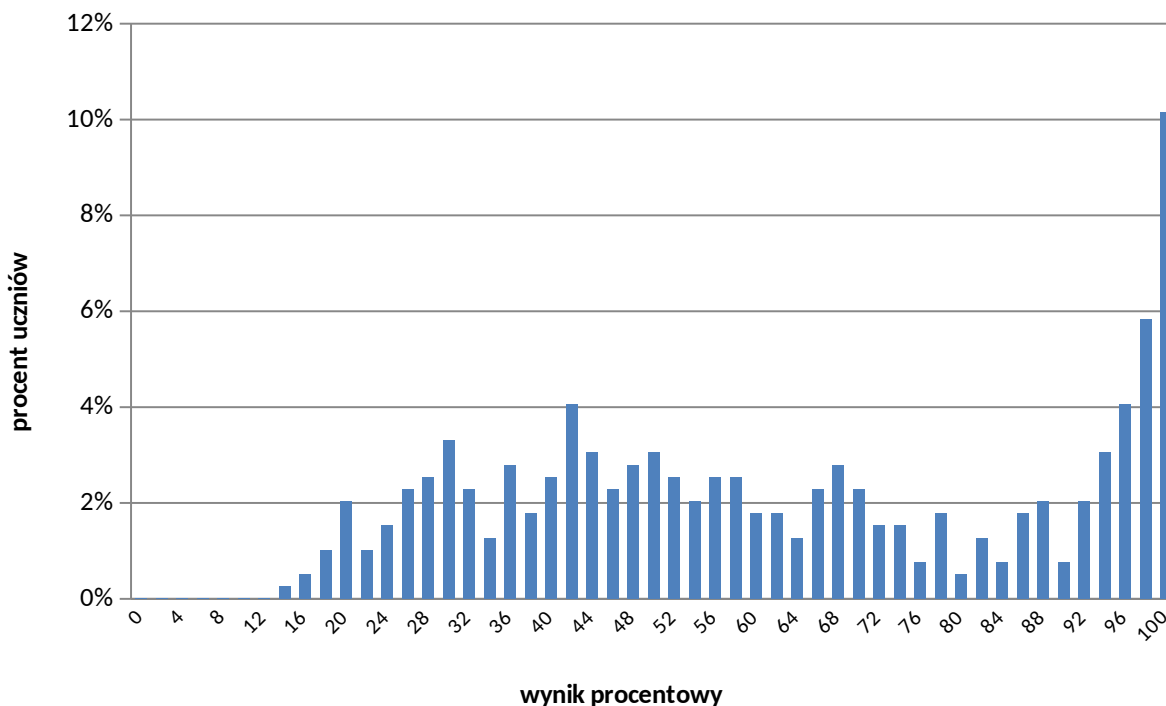
\* Dane dotyczą obu poziomów egzaminu (podstawowego i rozszerzonego) łącznie.

<sup>2</sup> Rozporządzenie Ministra Edukacji Narodowej z dnia 21 grudnia 2016 r. w sprawie szczegółowych warunków i sposobu przeprowadzania egzaminu maturalnego (Dz.U. z 2016 r. poz. 2223, z późn. zm.).

<sup>3</sup> Ustawa z dnia 7 września 1991 r. o systemie oświaty (Dz.U. z 2020 r. poz. 1327, z późn. zm.).

## 4. Podstawowe dane statystyczne

### Wyniki zdających



**KRES 1.** Rozkład wyników zdających

**A4.** Wyniki zdających – parametry statystyczne\*

Zdający	Liczba zdających	Minimum (%)	Maksimum (%)	Mediana (%)	Modalna (%)	Średnia (%)	Odchylenie standardowe (%)	Odsetek sukcesów**
<b>ogółem</b>	394	14	100	59	100	62	26	89%
w tym:								
z liceów ogólnokształcących	231	18	100	78	100	73	25	93%
z techników	163	14	100	44	30	48	20	83%
ze szkół branżowych II stopnia	–	–	–	–	–	–	–	–
bez dysleksji rozwojowej	340	14	100	60	100	63	26	88%
z dysleksją rozwojową	54	16	100	57	100	62	26	93%

\* Parametry statystyczne są podane dla grup liczących 30 lub więcej zdających.

\*\* Dane dotyczą tegorocznych absolwentów, którzy przystąpili do wszystkich egzaminów obowiązkowych.

## Poziom wykonania zadań

A 5. TAB Poziom wykonania zadań

## Rozumienie za słuchu

Zadanie	Wymagania egzaminacyjne 2022		Poziom wykonania zadania (%)
	Wymaganie ogólne	Wymaganie szczegółowe	
1.1.	II. Rozumienie wypowiedzi. <i>Zdający rozumie proste, typowe wypowiedzi ustne, artykułowane wyraźnie, w standardowej odmianie języka [...].</i>	2.3) Zdający znajduje w tekście określone informacje.	60%
1.2.			77%
1.3.			75%
1.4.			64%
1.5.			79%
2.1.		2.1) Zdający określa główną myśl tekstu.	55%
2.2.		2.1) Zdający określa główną myśl tekstu.	49%
2.3.		2.4) Zdający określa intencje nadawcy/autora tekstu.	59%
2.4.		2.4) Zdający określa intencje nadawcy/autora tekstu.	73%
3.1.		2.3) Zdający znajduje w tekście określone informacje.	51%
3.2.		2.5) Zdający określa kontekst wypowiedzi.	48%
3.3.		2.3) Zdający znajduje w tekście określone informacje.	63%
3.4.		2.3) Zdający znajduje w tekście określone informacje.	62%
3.5.		2.5) Zdający określa kontekst wypowiedzi.	65%
3.6.		2.3) Zdający znajduje w tekście określone informacje.	84%

## Rozumienie tekstów pisanych

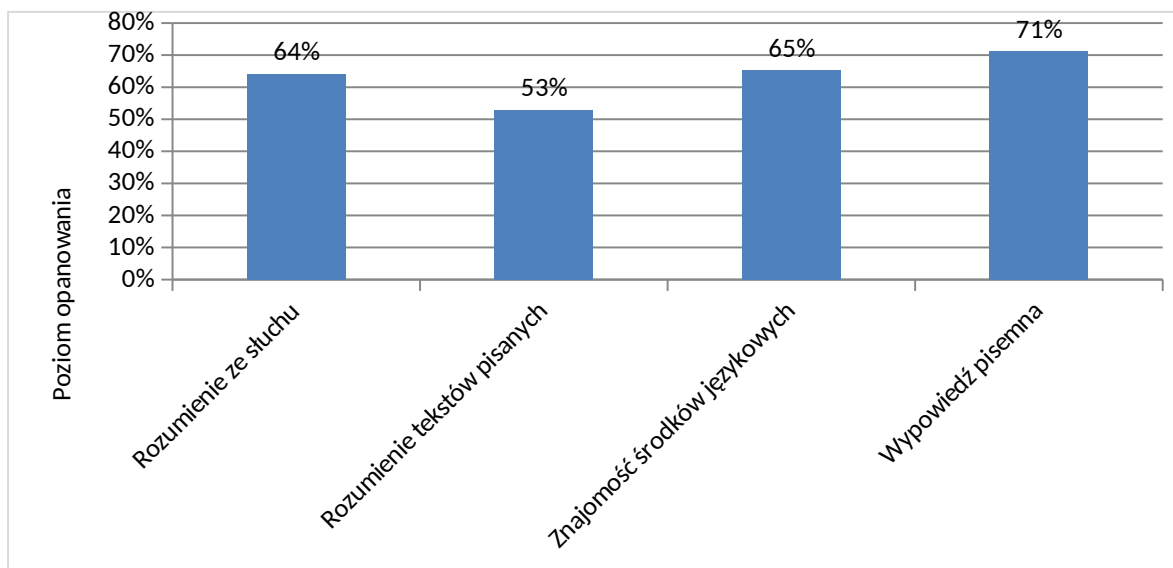
Zadanie	Wymagania egzaminacyjne 2022		Poziom wykonania zadania (%)
	Wymaganie ogólne	Wymaganie szczegółowe	
4.1.	II. Rozumienie wypowiedzi.  <i>Zdający rozumie [...] proste wypowiedzi pisemne [...].</i>	3.2) Zdający określa główną myśl poszczególnych części tekstu.	46%
4.2.			68%
4.3.			52%
4.4.			34%
5.1.		3.3) Zdający znajduje w tekście określone informacje.	48%
5.2.		3.4) Zdający określa intencje nadawcy/autora tekstu.	70%
5.3.		3.1) Zdający określa główną myśl tekstu.	52%
6.1.		3.3) Zdający znajduje w tekście określone informacje.	54%
6.2.			42%
6.3.			49%
6.4.			56%
6.5.		3.1) Zdający określa główną myśl tekstu.	57%
7.1.		3.6) Zdający rozpoznaje związki pomiędzy poszczególnymi częściami tekstu.	53%
7.2.			52%
7.3.			63%

## Znajomość środków językowych

Zadanie	Wymagania egzaminacyjne 2022		Poziom wykonania zadania (%)	
	Wymaganie ogólne	Wymaganie szczegółowe		
8.1.	I. Znajomość środków językowych.  <i>Zdający posługuje się w miarę rozwiniętym zasobem środków językowych (leksykalnych, gramatycznych, ortograficznych) [...].</i>	1. Zdający posługuje się w miarę rozwiniętym zasobem środków językowych (leksykalnych, gramatycznych, ortograficznych) [...].	64%	
8.2.			52%	
8.3.			67%	
8.4.			67%	
8.5.			43%	
9.1.			1. Zdający posługuje się w miarę rozwiniętym zasobem środków językowych (leksykalnych, gramatycznych, ortograficznych) [...].	76%
9.2.				61%
9.3.				76%
9.4.				68%
9.5.				79%

## Wypowiedź pisemna

Zadanie	Wymagania egzaminacyjne 2022		Kryteria	Poziom wykonania zadania (%)
	Wymaganie ogólne	Wymaganie szczegółowe		
10.	1. Zdający posługuje się w miarę rozwiniętym zasobem środków językowych (leksykalnych, gramatycznych, ortograficznych) [...].	5.1) Zdający opisuje [...] czynności. 5.5) Zdający wyraża i uzasadnia [...] opinie, poglądy i uczucia. 5.8) Zdający opisuje intencje, [...] i plany na przyszłość 7.2) Zdający [...] przekazuje informacje i wyjaśnienia. 7.7) Zdający wyraża emocje [...].	treść	76%
			spójność i logika wypowiedzi	79%
			zakres środków językowych	68%
			poprawność środków językowych	58%



WYKRES 2.

Średnie wyniki zdających w zakresie poszczególnych obszarów umiejętności

**Szczegółowe omówienie wyników i komentarz są zamieszczone w sprawozdaniu ogólnopolskim, dostępnym na stronie internetowej CKE.**



## 6. Poziom rozszerzony

### 1. Opis arkusza

W roku szkolnym 2021/2022 egzamin maturalny z języka niemieckiego został przeprowadzony na podstawie wymagań egzaminacyjnych określonych w załączniku nr 2 do rozporządzenia Ministra Edukacji Narodowej z dnia 20 marca 2020 r.<sup>1</sup>

Arkusz egzaminacyjny z języka niemieckiego na poziomie rozszerzonym składał się z 29 zadań zamkniętych różnego rodzaju (wyboru wielokrotnego, zadań na dobieranie) oraz 9 zadań otwartych, w tym 8 krótkiej i 1 rozszerzonej odpowiedzi. Zadania sprawdzały wiadomości oraz umiejętności w czterech obszarach: rozumienia ze słuchu (12 zadań zamkniętych), rozumienia tekstów pisanych (13 zadań zamkniętych), znajomości środków językowych (4 zadania zamknięte i 8 zadań otwartych krótkiej odpowiedzi) oraz tworzenia wypowiedzi pisemnej (1 zadanie otwarte rozszerzonej odpowiedzi). Zadania sprawdzające rozumienie ze słuchu były oparte na nagranych tekstach, odtworzonych podczas egzaminu z płyty CD, natomiast zadania sprawdzające rozumienie tekstów pisanych oraz dwa zadania sprawdzające znajomość środków językowych były oparte na tekstach autentycznych lub w minimalnym stopniu adaptowanych zamieszczonych w arkuszu egzaminacyjnym. Za rozwiązanie wszystkich zadań zdający mógł otrzymać 50 punktów (1 punkt za każde zadanie zamknięte lub otwarte w obszarach rozumienia ze słuchu, rozumienia tekstów pisanych i znajomości środków językowych oraz 13 punktów za wypowiedź pisemną).

### 2. Dane dotyczące populacji zdających

A 6. TAB Zdający rozwiązujący zadania w arkuszu standardowym\*

Liczba zdających		381
Zdający rozwiązujący zadania w arkuszu standardowym	z liceów ogólnokształcących	316
	z techników	65
	ze szkół branżowych II stopnia	0
	ze szkół na wsi	13
	ze szkół w miastach do 20 tys. mieszkańców	59
	ze szkół w miastach od 20 tys. do 100 tys. mieszkańców	94
	ze szkół w miastach powyżej 100 tys. mieszkańców	215
	ze szkół publicznych	343
	ze szkół niepublicznych	28
	kobiety	266
	mężczyźni	115

\* Dane w tabeli dotyczą wszystkich tegorocznych absolwentów.

Z egzaminu zwolniono 1 ucznia – finalistę Ogólnopolskiej Olimpiady Języka Niemieckiego.

<sup>1</sup> Załącznik nr 2 do rozporządzenia Ministra Edukacji Narodowej z dnia 20 marca 2020 r. w sprawie szczególnych rozwiązań w okresie czasowego ograniczenia funkcjonowania jednostek systemu oświaty w związku z zapobieganiem, przeciwdziałaniem i zwalczaniem COVID-19 (Dz.U. poz. 493, z późn. zm.).

## A 7. TAB

## Zdający rozwiązujący zadania w arkuszach dostosowanych

Zdający rozwiązujący zadania w arkuszach dostosowanych	z autyzmem, w tym z zespołem Aspergera	1
	słabowidzący	0
	Niewidomi	0
	Słabosłyszący	0
	Niesłyszący	0
	<b>Ogółem</b>	<b>1</b>

## 3. Przebieg egzaminu

## A 8. TAB

## Informacje dotyczące przebiegu egzaminu

Termin egzaminu		13 maja 2022 r.	
Czas trwania egzaminu		150 minut	
Liczba szkół		135	
Liczba zespołów egzaminatorów*		2	
Liczba egzaminatorów*		34	
Liczba obserwatorów <sup>2</sup> (§ 8 ust. 1)		0	
Liczba unieważnień <sup>3</sup>	w przypadku:		
	art. 44zzv pkt 1	stwierdzenia niesamodzielnego rozwiązywania zadań przez zdającego	0
	art. 44zzv pkt 2	wniesienia lub korzystania przez zdającego w sali egzaminacyjnej z urządzenia telekomunikacyjnego	0
	art. 44zzv pkt 3	zakłócenia przez zdającego prawidłowego przebiegu egzaminu	0
	art. 44zzw ust. 1	stwierdzenia podczas sprawdzania pracy niesamodzielnego rozwiązywania zadań przez zdającego	0
	art. 44zzy ust. 7	stwierdzenia naruszenia przepisów dotyczących przeprowadzenia egzaminu	0
	art. 44zzy ust. 10	niemożności ustalenia wyniku (np. zaginięcie karty odpowiedzi)	0
Liczba wglądów <sup>3</sup> (art. 44zzz)		9	

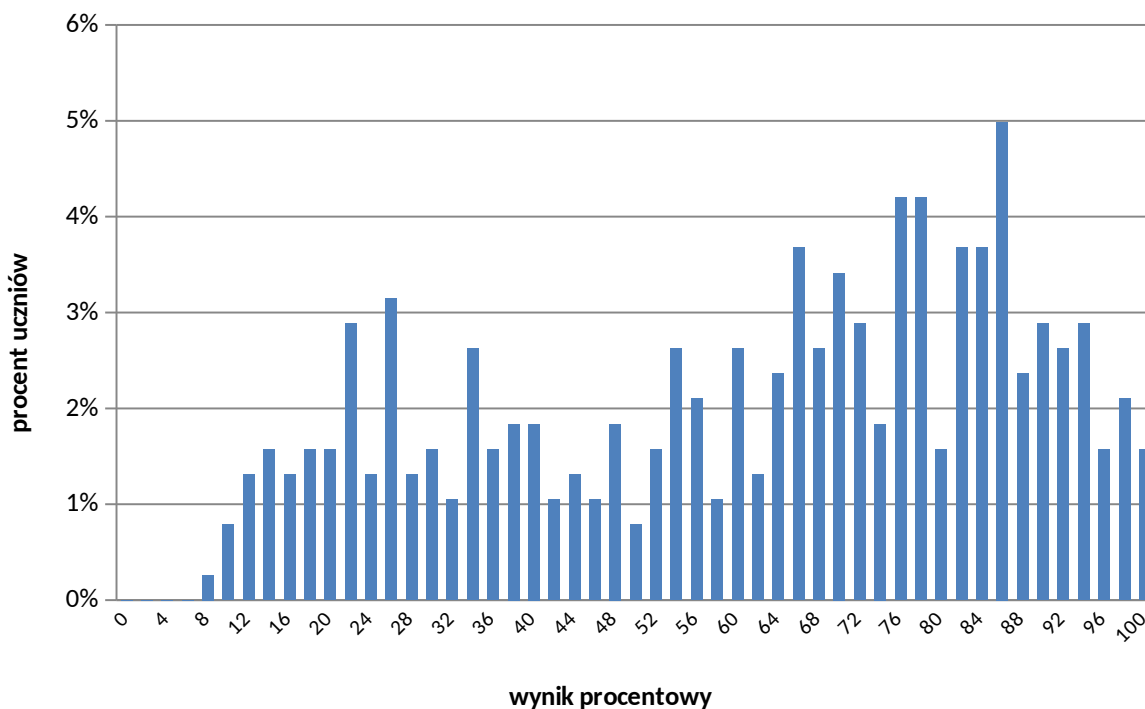
\* Dane dotyczą obu poziomów egzaminu (podstawowego i rozszerzonego) łącznie.

<sup>2</sup> Rozporządzenie Ministra Edukacji Narodowej z dnia 21 grudnia 2016 r. w sprawie szczegółowych warunków i sposobu przeprowadzania egzaminu maturalnego (Dz.U. z 2016 r. poz. 2223, z późn. zm.).

<sup>3</sup> Ustawa z dnia 7 września 1991 r. o systemie oświaty (Dz.U. z 2020 r. poz. 1327, z późn. zm.).

## 4. Podstawowe dane statystyczne

### Wyniki zdających



**KRES 2.** Rozkład wyników zdających

**A 9. TAB** Wyniki zdających – parametry statystyczne\*

Zdający	Liczba zdających	Minimum (%)	Maksimum (%)	Mediana (%)	Modalna (%)	Średnia (%)	Odchylenie standardowe (%)
<b>ogółem</b>	381	8	100	66	86	61	26
w tym:							
z liceów ogólnokształcących	316	10	100	70	86	65	24
z techników	65	8	92	32	26	40	25
ze szkół branżowych II stopnia	–	–	–	–	–	–	–

\* Dane dotyczą tegorocznych absolwentów. Parametry statystyczne są podane dla grup liczących 30 lub więcej zdających.

## Poziom wykonania zadań

## 10. TAB Poziom wykonania zadań

## Rozumienie ze słuchu

Zadanie	Wymagania egzaminacyjne 2022		Poziom wykonania zadania (%)
	Wymaganie ogólne	Wymagania szczegółowe	
1.1.	II. Rozumienie wypowiedzi.  <i>Zdający rozumie wypowiedzi ustne [...] o różnorodnej formie i długości, w różnych warunkach odbioru [...].</i>	2.1) Zdający określa główną myśl tekstu.	65%
1.2.		2.1) R Zdający oddziela fakty od opinii.	54%
1.3.		2.4) Zdający określa intencje nadawcy/autora tekstu.	61%
2.1.		2.3) Zdający znajduje w tekście określone informacje.	61%
2.2.			16%
2.3.			58%
2.4.			60%
3.1.			2.2) Zdający określa główną myśl poszczególnych części tekstu.
3.2.		2.3) Zdający znajduje w tekście określone informacje.	56%
3.3.			37%
3.4.			46%
3.5.			41%

## Rozumienie tekstów pisanych

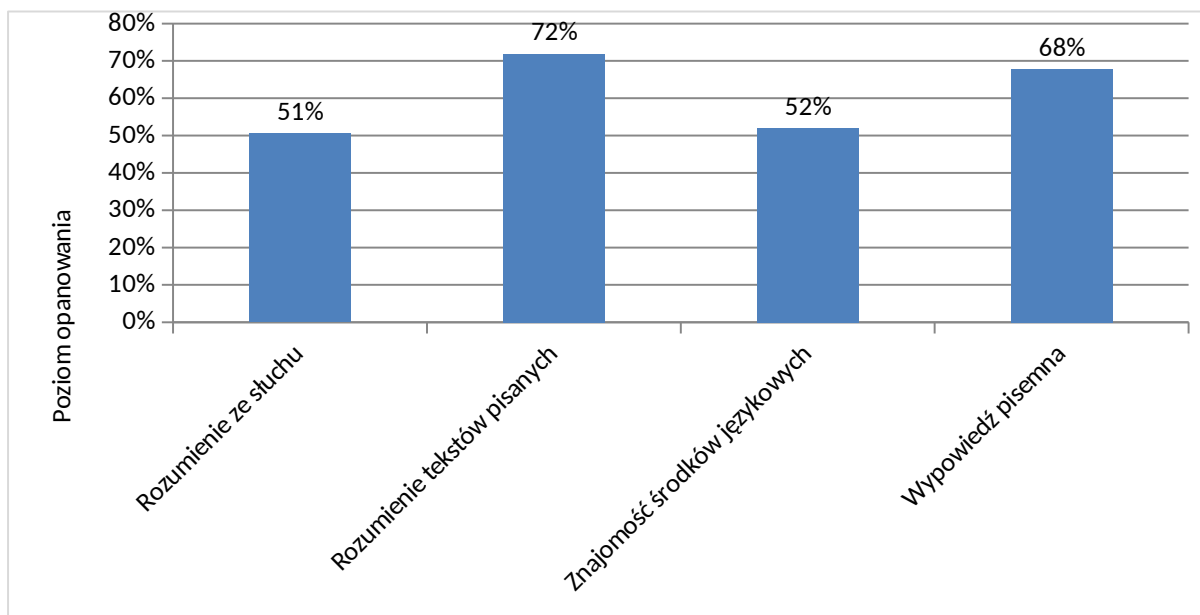
Zadanie	Wymagania egzaminacyjne 2022		Poziom wykonania zadania (%)
	Wymaganie ogólne	Wymagania szczegółowe	
4.1.	II. Rozumienie wypowiedzi. <i>Zdający rozumie wypowiedzi [...] pisemne o różnorodnej formie i długości [...].</i>	3.3) Zdający znajduje w tekście określone informacje.	86%
4.2.			64%
4.3.			91%
4.4.			91%
5.1.		3.6) Zdający rozpoznaje związki pomiędzy poszczególnymi częściami tekstu.	84%
5.2.			59%
5.3.			65%
5.4.			62%
6.1.		3.3) Zdający znajduje w tekście określone informacje.	61%
6.2.		3.3) Zdający znajduje w tekście określone informacje.	71%
6.3.		3.1) Zdający określa główną myśl tekstu.	71%
6.4.		3.3) Zdający znajduje w tekście określone informacje.	47%
6.5.		3.4) Zdający określa intencje nadawcy/autora tekstu.	83%

## Znajomość środków językowych

Zadanie	Wymagania egzaminacyjne 2022		Poziom wykonania zadania (%)
	Wymaganie ogólne	Wymagania szczegółowe	
7.1.	I. Znajomość środków językowych.  <i>Zdający posługuje się bogatym zasobem środków językowych (leksykalnych, gramatycznych, ortograficznych) [...].</i>	1. Zdający posługuje się bogatym zasobem środków językowych (leksykalnych, gramatycznych, ortograficznych) [...].	72%
7.2.			55%
7.3.			68%
7.4.			77%
8.1.			65%
8.2.			28%
8.3.			57%
8.4.			13%
9.1.			56%
9.2.			52%
9.3.			42%
9.4.			36%

## Wypowiedź pisemna

Zadanie	Wymagania egzaminacyjne 2022		Kryteria	Poziom wykonania zadania (%)
	Wymaganie ogólne	Wymagania szczegółowe		
10.	1. Zdający posługuje się bogatym zasobem środków językowych (leksykalnych, gramatycznych, ortograficznych) [...].	5.1) R Zdający stosuje formalny lub nieformalny styl wypowiedzi w zależności od sytuacji.	zgodność z poleceniem	76%
		5.1) Zdający opisuje [...] czynności.	spójność i logika wypowiedzi	76%
		5.2) R Zdający przedstawia w logicznym porządku argumenty za i przeciw danej tezie lub rozwiązaniu.	zakres środków językowych	61%
		5.5) Zdający wyraża i uzasadnia swoje opinie, poglądy i uczucia.	poprawność środków językowych	55%
		5.11) Zdający stosuje zasady konstruowania tekstów o różnym charakterze.		



WYKRES 4.

Średnie wyniki zdających w zakresie poszczególnych obszarów umiejętności

**Szczegółowe omówienie wyników i komentarz są zamieszczone w sprawozdaniu ogólnopolskim, dostępnym na stronie internetowej CKE.**