

<i>Rodzaj dokumentu:</i>	Sprawozdanie za rok 2022
<i>Egzamin:</i>	Egzamin maturalny
<i>Przedmiot:</i>	Język rosyjski
<i>Poziom:</i>	Poziom podstawowy Poziom rozszerzony
<i>Termin egzaminu:</i>	6 maja 2022 r. – poziom podstawowy 12 maja 2022 r. – poziom rozszerzony
<i>Data publikacji dokumentu:</i>	19 września 2022 r.

WOJEWÓDZTWO LUBELSKIE

Język rosyjski

Poziom podstawowy

1. Opis arkusza

W roku szkolnym 2021/2022 egzamin maturalny z języka rosyjskiego został przeprowadzony na podstawie wymagań egzaminacyjnych określonych w załączniku nr 2 do rozporządzenia Ministra Edukacji Narodowej z dnia 20 marca 2020 r.¹

Arkusz egzaminacyjny z języka rosyjskiego na poziomie podstawowym składał się z 40 zadań zamkniętych różnego rodzaju (wyboru wielokrotnego, prawda/fałsz, zadań na dobieranie) oraz jednego zadania otwartego rozszerzonej odpowiedzi. Zadania sprawdzały wiadomości oraz umiejętności w czterech obszarach: rozumienia ze słuchu (15 zadań zamkniętych), rozumienia tekstów pisanych (15 zadań zamkniętych), znajomości środków językowych (10 zadań zamkniętych) i tworzenia wypowiedzi pisemnej (1 zadanie otwarte). Zadania sprawdzające rozumienie ze słuchu były oparte na nagranych tekstach, odtworzonych podczas egzaminu z płyty CD, natomiast zadania sprawdzające rozumienie tekstów pisanych oraz jedno zadanie sprawdzające znajomość środków językowych były oparte na tekstach autentycznych lub adaptowanych zamieszczonych w arkuszu egzaminacyjnym. Za rozwiązanie wszystkich zadań zdający mógł otrzymać 50 punktów (1 punkt za każde zadanie zamknięte oraz 10 punktów za wypowiedź pisemną).

2. Dane dotyczące populacji zdających

Zdający rozwiązujący zadania w arkuszu standardowym*

TABELA 1.

Liczba zdających		575
Zdający rozwiązujący zadania w arkuszu standardowym	z liceów ogólnokształcących	264
	z techników	305
	ze szkół branżowych II stopnia	6
	ze szkół na wsi	118
	ze szkół w miastach do 20 tys. mieszkańców	143
	ze szkół w miastach od 20 tys. do 100 tys. mieszkańców	276
	ze szkół w miastach powyżej 100 tys. mieszkańców	38
	ze szkół publicznych	494
	ze szkół niepublicznych	81
	kobiety	352
	mężczyźni	223
	bez dysleksji rozwojowej	538
	z dysleksją rozwojową	37

* Dane w tabeli dotyczą wszystkich tegorocznych absolwentów.

¹ Załącznik nr 2 do rozporządzenia Ministra Edukacji Narodowej z dnia 20 marca 2020 r. w sprawie szczególnych rozwiązań w okresie czasowego ograniczenia funkcjonowania jednostek systemu oświaty w związku z zapobieganiem, przeciwdziałaniem i zwalczaniem COVID-19 (Dz.U. poz. 493, z późn. zm.).

Zdający rozwiązujący zadania w arkuszach dostosowanych

TABELA 2.

Zdający rozwiązujący zadania w arkuszach dostosowanych	z autyzmem, w tym z zespołem Aspergera	1
	słabowidzący	0
	niewidomi	0
	słabosłyszący	0
	niesłyszący	0
	z niepełnosprawnością ruchową spowodowaną mózgowym porażeniem dziecięcym	0
	ogółem	1

3. Przebieg egzaminu

Informacje dotyczące przebiegu egzaminu

TABELA 3.

Termin egzaminu			6 maja 2022 r.
Czas trwania egzaminu			120 minut
Liczba szkół			122
Liczba zespołów egzaminatorów*			1
Liczba egzaminatorów*			17
Liczba obserwatorów ² (§ 8 ust. 1)			0
Liczba unieważnień ³	w przypadku:		
	art. 44zzv pkt 1	stwierdzenia niesamodzielnego rozwiązywania zadań przez zdającego	0
	art. 44zzv pkt 2	wniesienia lub korzystania przez zdającego w sali egzaminacyjnej z urządzenia telekomunikacyjnego	0
	art. 44zzv pkt 3	zakłócenia przez zdającego prawidłowego przebiegu egzaminu	0
	art. 44zzw ust. 1	stwierdzenia podczas sprawdzania pracy niesamodzielnego rozwiązywania zadań przez zdającego	0
	art. 44zzy ust. 7	stwierdzenie naruszenia przepisów dotyczących przeprowadzenia egzaminu maturalnego	0
	art. 44zzy ust. 10	niemożność ustalenia wyniku (np. zaginięcie karty odpowiedzi)	0
Liczba wglądów ³ (art. 44zzz)			1

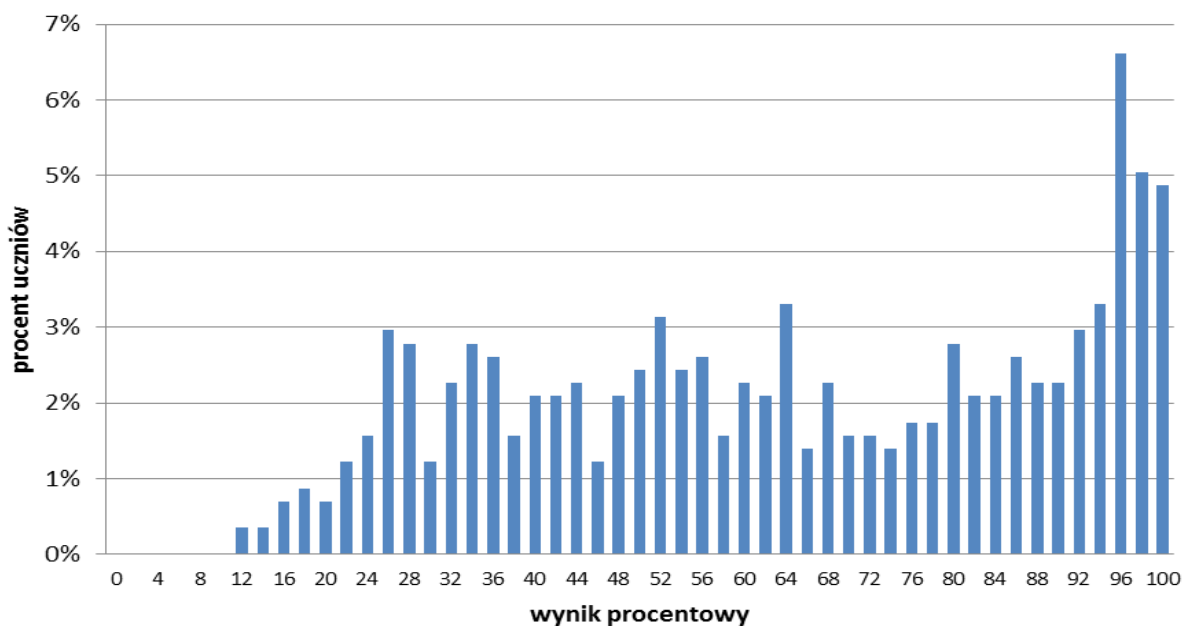
* Dane dotyczą obu poziomów egzaminu (podstawowego i rozszerzonego) łącznie.

² Rozporządzenie Ministra Edukacji Narodowej z dnia 21 grudnia 2016 r. w sprawie szczegółowych warunków i sposobu przeprowadzania egzaminu maturalnego (Dz.U. z 2016 r. poz. 2223, z późn. zm.).

³ Ustawa z dnia 7 września 1991 r. o systemie oświaty (Dz.U. z 2020 r. poz. 1327, z późn. zm.).

Podstawowe dane statystyczne

Wyniki zdających



Rozkład wyników zdających

WYKRES 1.

Wyniki zdających – parametry statystyczne*

TABELA 4.

Zdający	Liczba zdających	Minimum (%)	Maksimum (%)	Mediana (%)	Modalna (%)	Średnia (%)	Odchylenie standardowe (%)	Odsetek sukcesów**
ogółem	575	12	100	64	96	64	26	89
w tym:								
z liceów ogólnokształcących	264	12	100	68	94	67	23	92
z techników	305	14	100	58	96	61	27	86
ze szkół branżowych II stopnia	6	–	–	–	–	–	–	–
bez dysleksji rozwojowej	538	12	100	65	96	65	26	89
z dysleksją rozwojową	37	14	98	46	36	51	23	84

* Parametry statystyczne są podane dla grup liczących 30 lub więcej zdających.

** Dane dotyczą tegorocznych absolwentów, którzy przystąpili do wszystkich egzaminów obowiązkowych.

Poziom wykonania zadań

Poziom wykonania zadań

TABELA 5.

Rozumienie za słuchu

Zadanie	Wymagania egzaminacyjne 2022		Poziom wykonania zadania (%)
	Wymaganie ogólne	Wymaganie szczegółowe	
1.1.	II. Rozumienie wypowiedzi. <i>Zdający rozumie proste, typowe wypowiedzi ustne, artykułowane wyraźnie, w standardowej odmianie języka [...].</i>	2.3) Zdający znajduje w tekście określone informacje.	45%
1.2.			66%
1.3.			72%
1.4.			50%
1.5.			68%
2.1.		2.1) Zdający określa główną myśl tekstu.	71%
2.2.		65%	
2.3.		2.4) Zdający określa intencje nadawcy/autora tekstu.	72%
2.4.		2.5) Zdający określa kontekst wypowiedzi.	64%
3.1.		2.3) Zdający znajduje w tekście określone informacje.	76%
3.2.		2.5) Zdający określa kontekst wypowiedzi.	75%
3.3.		55%	
3.4.		2.3) Zdający znajduje w tekście określone informacje.	65%
3.5.		79%	
3.6.		2.5) Zdający określa kontekst wypowiedzi.	80%

Rozumienie tekstów pisanych

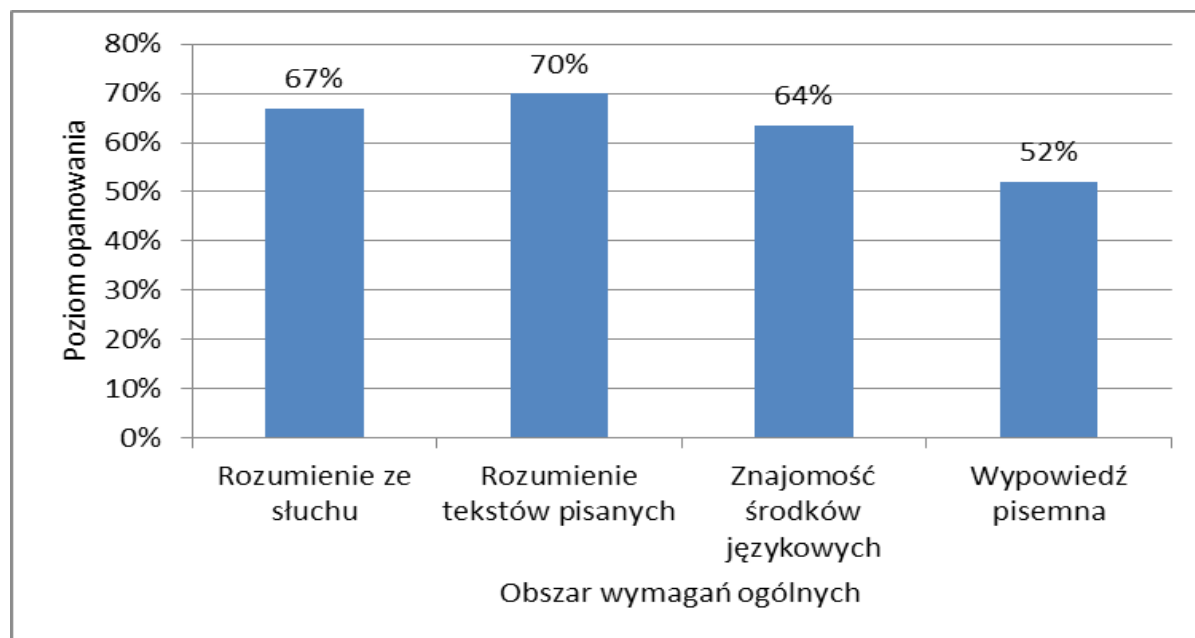
Zadanie	Wymagania egzaminacyjne 2022		Poziom wykonania zadania (%)
	Wymaganie ogólne	Wymaganie szczegółowe	
4.1.	II. Rozumienie wypowiedzi. <i>Zdający rozumie [...] proste wypowiedzi pisemne [...].</i>	3.2) Zdający określa główną myśl poszczególnych części tekstu.	67%
4.2.			82%
4.3.			73%
4.4.			66%
5.1.		3.3) Zdający znajduje w tekście określone informacje.	72%
5.2.		3.1) Zdający określa główną myśl tekstu.	56%
5.3.		3.4) Zdający określa intencje nadawcy/autora tekstu.	74%
6.1.		3.3) Zdający znajduje w tekście określone informacje.	78%
6.2.			68%
6.3.			64%
6.4.			70%
6.5.			3.4) Zdający określa intencje nadawcy/autora tekstu.
7.1.		3.6) Zdający rozpoznaje związki pomiędzy poszczególnymi częściami tekstu.	67%
7.2.			78%
7.3.			72%

Znajomość środków językowych

Zadanie	Wymagania egzaminacyjne 2022		Poziom wykonania zadania (%)
	Wymaganie ogólne	Wymaganie szczegółowe	
8.1.	I. Znajomość środków językowych. <i>Zdający posługuje się w miarę rozwiniętym zasobem środków językowych (leksykalnych, gramatycznych, ortograficznych) [...].</i>	1. Zdający posługuje się w miarę rozwiniętym zasobem środków językowych (leksykalnych, gramatycznych, ortograficznych) [...].	45%
8.2.			70%
8.3.			79%
8.4.			52%
8.5.			60%
9.1.			57%
9.2.			89%
9.3.			64%
9.4.			53%
9.5.			65%

Wypowiedź pisemna

Zadanie	Wymagania egzaminacyjne 2022		Kryteria	Poziom wykonania zadania (%)
	Wymaganie ogólne	Wymaganie szczegółowe		
10.	I. Znajomość środków językowych	5.1) Zdający opisuje [...] przedmioty, miejsca, zjawiska, czynności. 5.3) Zdający przedstawia fakty z przeszłości [...].	treść	55%
	III. Tworzenie wypowiedzi	5.5) Zdający wyraża i uzasadnia swoje opinie, poglądy i uczucia. 7.2) Zdający [...] przekazuje informacje i wyjaśnienia.	spójność i logika wypowiedzi	58%
	IV. Reagowanie na wypowiedzi	1. Zdający posługuje się w miarę rozwiniętym zasobem środków językowych (leksykalnych, gramatycznych, ortograficznych) [...].	zakres środków językowych	49%
	tj. Wypowiedź pisemna		poprawność środków językowych	43%



Średnie wyniki zdających w zakresie poszczególnych obszarów umiejętności

WYKRES 2.

Poziom rozszerzony

1. Opis arkusza

W roku szkolnym 2021/2022 egzamin maturalny z języka rosyjskiego został przeprowadzony na podstawie wymagań egzaminacyjnych określonych w załączniku nr 2 do rozporządzenia Ministra Edukacji Narodowej z dnia 20 marca 2020 r.¹

Arkusz egzaminacyjny z języka rosyjskiego na poziomie rozszerzonym składał się z 29 zadań zamkniętych różnego rodzaju (wyboru wielokrotnego, zadań na dobieranie) oraz 9 zadań otwartych, w tym 8 krótkiej i 1 rozszerzonej odpowiedzi. Zadania sprawdzały wiadomości oraz umiejętności w czterech obszarach: rozumienia ze słuchu (12 zadań zamkniętych), rozumienia tekstów pisanych (13 zadań zamkniętych), znajomości środków językowych (4 zadania zamknięte i 8 zadań otwartych krótkiej odpowiedzi) oraz tworzenia wypowiedzi pisemnej (1 zadanie otwarte rozszerzonej odpowiedzi). Zadania sprawdzające rozumienie ze słuchu były oparte na nagranych tekstach, odtworzonych podczas egzaminu z płyty CD, natomiast zadania sprawdzające rozumienie tekstów pisanych oraz dwa zadania sprawdzające znajomość środków językowych były oparte na tekstach autentycznych lub w minimalnym stopniu adaptowanych zamieszczonych w arkuszu egzaminacyjnym. Za rozwiązanie wszystkich zadań zdający mógł otrzymać 50 punktów (1 punkt za każde zadanie zamknięte lub otwarte w obszarach rozumienia ze słuchu, rozumienia tekstów pisanych i znajomości środków językowych oraz 13 punktów za wypowiedź pisemną).

2. Dane dotyczące populacji zdających

Zdający rozwiązujący zadania w arkuszu standardowym*

TABELA 6.

Liczba zdających		388
Zdający rozwiązujący zadania w arkuszu standardowym	z liceów ogólnokształcących	182
	z techników	204
	ze szkół branżowych II stopnia	2
	ze szkół na wsi	50
	ze szkół w miastach do 20 tys. mieszkańców	113
	ze szkół w miastach od 20 tys. do 100 tys. mieszkańców	179
	ze szkół w miastach powyżej 100 tys. mieszkańców	46
	ze szkół publicznych	314
	ze szkół niepublicznych	74
	kobiety	246
	mężczyźni	142

* Dane w tabeli dotyczą wszystkich tegorocznych absolwentów.

¹ Załącznik nr 2 do rozporządzenia Ministra Edukacji Narodowej z dnia 20 marca 2020 r. w sprawie szczególnych rozwiązań w okresie czasowego ograniczenia funkcjonowania jednostek systemu oświaty w związku z zapobieganiem, przeciwdziałaniem i zwalczaniem COVID-19 (Dz.U. poz. 493, z późn. zm.).

Zdający rozwiązujący zadania w arkuszach dostosowanych

TABELA 7.

Zdający rozwiązujący zadania w arkuszach dostosowanych	z autyzmem, w tym z zespołem Aspergera	0
	słabowidzący	0
	niewidomi	0
	słabosłyszący	0
	niesłyszący	0
	z niepełnosprawnością ruchową spowodowaną mózgowym porażeniem dziecięcym	0
	ogółem	0

3. Przebieg egzaminu

Informacje dotyczące przebiegu egzaminu

TABELA 8.

Termin egzaminu		12maja 2022 r.	
Czas trwania egzaminu		150 minut	
Liczba szkół		106	
Liczba zespołów egzaminatorów*		1	
Liczba egzaminatorów*		17	
Liczba obserwatorów ² (§ 8 ust. 1)		0	
Liczba unieważnień ³	w przypadku:		
	art. 44zzv pkt 1	stwierdzenia niesamodzielnego rozwiązywania zadań przez zdającego	0
	art. 44zzv pkt 2	wniesienia lub korzystania przez zdającego w Sali egzaminacyjnej z urządzenia telekomunikacyjnego	0
	art. 44zzv pkt 3	zakłócenia przez zdającego prawidłowego przebiegu egzaminu	0
	art. 44zzw ust. 1	stwierdzenia podczas sprawdzania pracy niesamodzielnego rozwiązywania zadań przez zdającego	0
	art. 44zzy ust. 7	stwierdzenie naruszenia przepisów dotyczących przeprowadzenia egzaminu maturalnego	0
	art. 44zzy ust. 10	niemożność ustalenia wyniku (np. zaginięcie karty odpowiedzi)	0
Liczba wglądów ³ (art. 44zzz)		1	

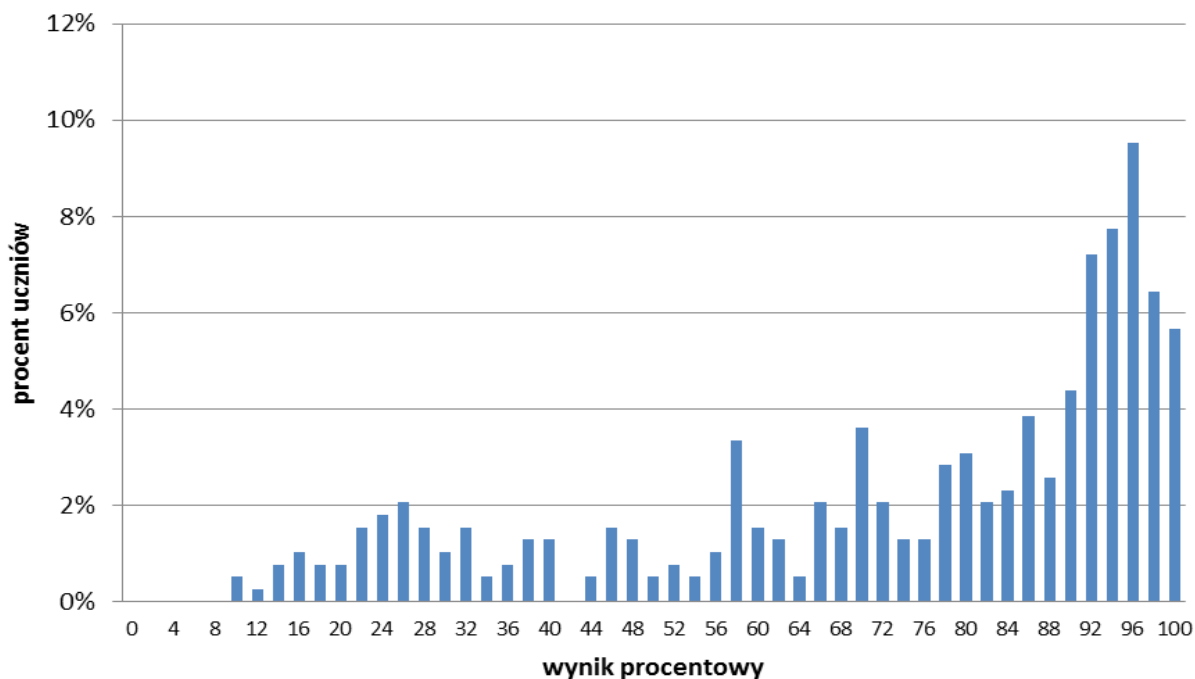
* Dane dotyczą obu poziomów egzaminu (podstawowego i rozszerzonego) łącznie.

^{3 2} Rozporządzenie Ministra Edukacji Narodowej z dnia 21 grudnia 2016 r. w sprawie szczegółowych warunków i sposobu przeprowadzania egzaminu maturalnego (Dz.U. z 2016 r. poz. 2223, z późn. zm.).

³ Ustawa z dnia 7 września 1991 r. o systemie oświaty (Dz.U. z 2020 r. poz. 1327, z późn. zm.).

Podstawowe dane statystyczne

Wyniki zdających



Rozkład wyników zdających

WYKRES 3.

Wyniki zdających – parametry statystyczne*

TABELA 9.

Zdający	Liczba zdających	Minimum (%)	Maksimum (%)	Mediana (%)	Modalna (%)	Średnia (%)	Odchylenie standardowe (%)
ogółem	388	10	100	82	96	73	26
z liceów ogólnokształcących	182	10	100	68	96	65	26
z techników	204	14	100	90	92	80	23
ze szkół branżowych II stopnia	2	–	–	–	–	–	–

* Dane dotyczą tegorocznych absolwentów, którzy przystąpili do wszystkich egzaminów obowiązkowych. Parametry statystyczne są podane dla grup liczących 30 lub więcej zdających.

Poziom wykonania zadań

Poziom wykonania zadań

TABELA 10.

Rozumienie ze słuchu

Zadanie	Wymagania egzaminacyjne 2022		Poziom wykonania zadania (%)
	Wymaganie ogólne	Wymagania szczegółowe	
1.1.	II. Rozumienie wypowiedzi. <i>Zdający rozumie wypowiedzi ustne [...] o różnorodnej formie i długości, w różnych warunkach odbioru [...].</i>	2.4) Zdający określa intencje nadawcy/autora tekstu.	89%
1.2.		2.1) Zdający określa główną myśl tekstu.	82%
1.3.		2.5) Zdający określa kontekst wypowiedzi.	89%
2.1.		2.3) Zdający znajduje w tekście określone informacje.	85%
2.2.			85%
2.3.			85%
2.4.			91%
3.1.			87%
3.2.		2.3) Zdający znajduje w tekście określone informacje.	79%
3.3.			79%
3.4.			87%
3.5.		2.4) Zdający określa intencje nadawcy/autora tekstu.	90%

Rozumienie tekstów pisanych

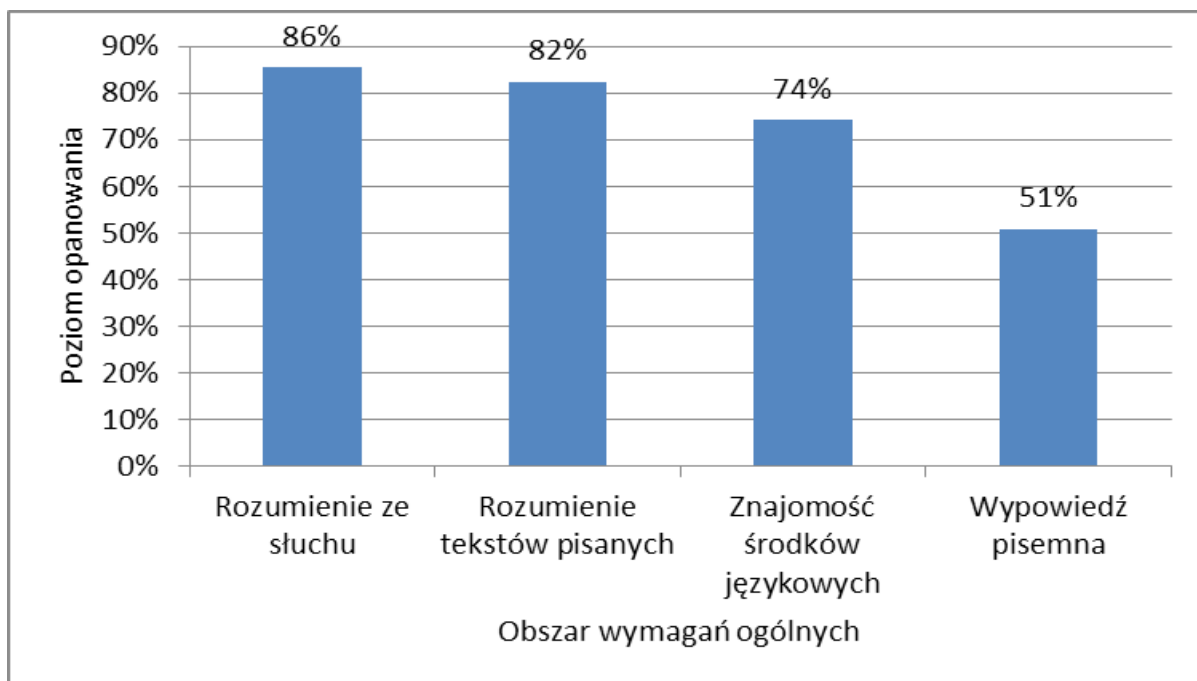
Zadanie	Wymagania egzaminacyjne 2022		Poziom wykonania zadania (%)
	Wymaganie ogólne	Wymagania szczegółowe	
4.1.	II. Rozumienie wypowiedzi. <i>Zdający rozumie wypowiedzi [...] pisemne o różnorodnej formie i długości [...].</i>	3.3) Zdający znajduje w tekście określone informacje.	80%
4.2.			92%
4.3.			84%
4.4.			88%
5.1.		3.6) Zdający rozpoznaje związki pomiędzy poszczególnymi częściami tekstu.	86%
5.2.			93%
5.3.			84%
5.4.			87%
6.1.		3.3) Zdający znajduje w tekście określone informacje.	80%
6.2.			79%
6.3.		3.4) Zdający określa intencje nadawcy/autora tekstu.	80%
6.4.		3.3) Zdający znajduje w tekście określone informacje.	74%
6.5.		3.1) R Zdający oddziela fakty od opinii.	66%

Znajomość środków językowych

Zadanie	Wymagania egzaminacyjne 2022		Poziom wykonania zadania (%)
	Wymaganie ogólne	Wymagania szczegółowe	
7.1.	I. Znajomość środków językowych. <i>Zdający posługuje się bogatym zasobem środków językowych (leksykalnych, gramatycznych, ortograficznych) [...].</i>	1. Zdający posługuje się bogatym zasobem środków językowych (leksykalnych, gramatycznych, ortograficznych) [...].	91%
7.2.			78%
7.3.			83%
7.4.			80%
8.1.			67%
8.2.			66%
8.3.			84%
8.4.			72%
9.1.			76%
9.2.			62%
9.3.			61%
9.4.			70%

Wypowiedź pisemna

Zadanie	Wymagania egzaminacyjne 2022		Kryteria	Poziom wykonania zadania (%)
	Wymaganie ogólne	Wymagania szczegółowe		
10.	I. Znajomość środków językowych III. Tworzenie wypowiedzi tj. Wypowiedź pisemna	5.1) R Zdający stosuje formalny lub nieformalny styl wypowiedzi w zależności od sytuacji. 5.2) R Zdający przedstawia w logicznym porządku argumenty za i przeciw danej tezie lub rozwiązaniu. 5.4) Zdający relacjonuje wydarzenia z przeszłości. 5.5) Zdający wyraża i uzasadnia swoje opinie, poglądy i uczucia.	zgodność z poleceniem	48%
		5.9) Zdający opisuje doświadczenia swoje i innych. 5.11) Zdający stosuje zasady konstruowania tekstów o różnym charakterze.	spójność i logika wypowiedzi	64%
		1. Zdający posługuje się bogatym zasobem środków językowych (leksykalnych, gramatycznych, ortograficznych) [...].	zakres środków językowych	49%
			poprawność środków językowych	49%



Średnie wyniki zdających w zakresie poszczególnych obszarów umiejętności

WYKRES 4.

Szczegółowe omówienie wyników i komentarz są zamieszczone w sprawozdaniu ogólnopolskim, dostępnym na stronie internetowej CKE.