

MONTER IZOLACJI BUDOWLANYCH 713[08]

ANALIZA WYNIKÓW OKE W KRAKOWIE – WOJEWÓDZTWO PODKARPACKIE

Do egzaminu zgłoszonych zostało: 21

Przystąpiło łącznie: 21

ZASIĘG	ETAP PISEMNY		ETAP PRAKTYCZNY		DYPLOM POTWIERDZAJĄCY KWALIFIKACJE ZAWODOWE
	przystąpiło	zdało	przystąpiło	zdało	otrzymało
WOJ. PODKARPACKIE	21	16 76,2%	18	18 100,0%	13 72,2%

Tabela 1. Wyniki egzaminu potwierdzającego kwalifikacje zawodowe z podziałem na typy szkół

Typ szkoły	Etap pisemny			Etap praktyczny			Dyplom	
	Przystąpiło	Zdało	Zdało %	Przystąpiło	Zdało	Zdało %	Otrzymało	Otrzymało %
Zasadnicza Szkoła Zawod.	21	16	76,2	18	18	100,0	13	72,2
Szkoła Policealna	0			0				

Tabela 2. Wyniki egzaminu potwierdzającego kwalifikacje zawodowe z podziałem na szkoły publiczne i niepubliczne

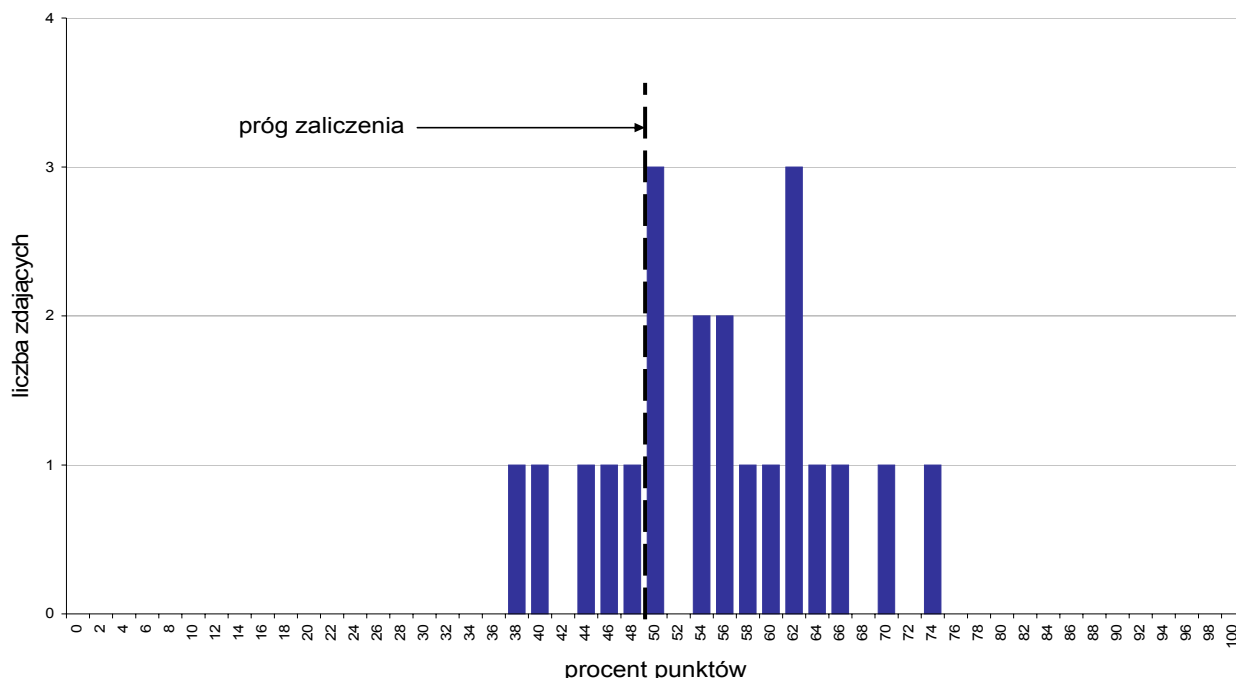
Typ szkoły	Etap pisemny			Etap praktyczny			Dyplom	
	Przystąpiło	Zdało	Zdało %	Przystąpiło	Zdało	Zdało %	Otrzymało	Otrzymało %
Publiczna	21	16	76,2	18	18	100,0	13	72,2
Niepubliczna	0			0				

Spośród zdających, którzy przystąpili do egzaminu zawodowego 5 absolwentów posiadało status pracownika młodocianego. Dyplom potwierdzający kwalifikacje zawodowe w tej grupie uzyskało 5 zdających (100%).

Analiza wyników części I etapu pisemnego

Tabela 3. Podstawowe dane statystyczne wyników egzaminu - część I etapu pisemnego

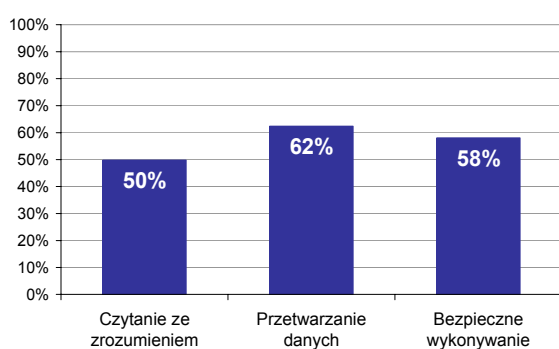
Zasięg	Liczba zdających	Średnia łatwość zadań	Średni wynik	Modalna	Najwyższy wynik	Najniższy wynik	Rozstęp	Odchylenie standardowe
Województwo podkarpackie	21	0,6	27,7	25	37	19	18	4,8



Wykres 1. Rozkład wyników części I etapu pisemnego

W części I etapu pisemnego zdający uzyskiwali przeciętnie 27,7 punktów, rozwiązując poprawnie średnio 55,4% zadań testowych. Najczęściej powtarzał się wynik 25 punktów (Tabela 3).

Próg zaliczenia na poziomie co najmniej 50%, wynoszący 25 punktów dla części I etapu pisemnego, przekroczyło 16 osób czyli 76,19% zdających. Najwyższy wynik - 37 punktów (74%) uzyskał 1 zdający, a najniższy 19 punktów (38%) - również 1 zdający (Wykres 1).



Wykres 2. Poziom spełnienia wymagań egzaminacyjnych w obszarach

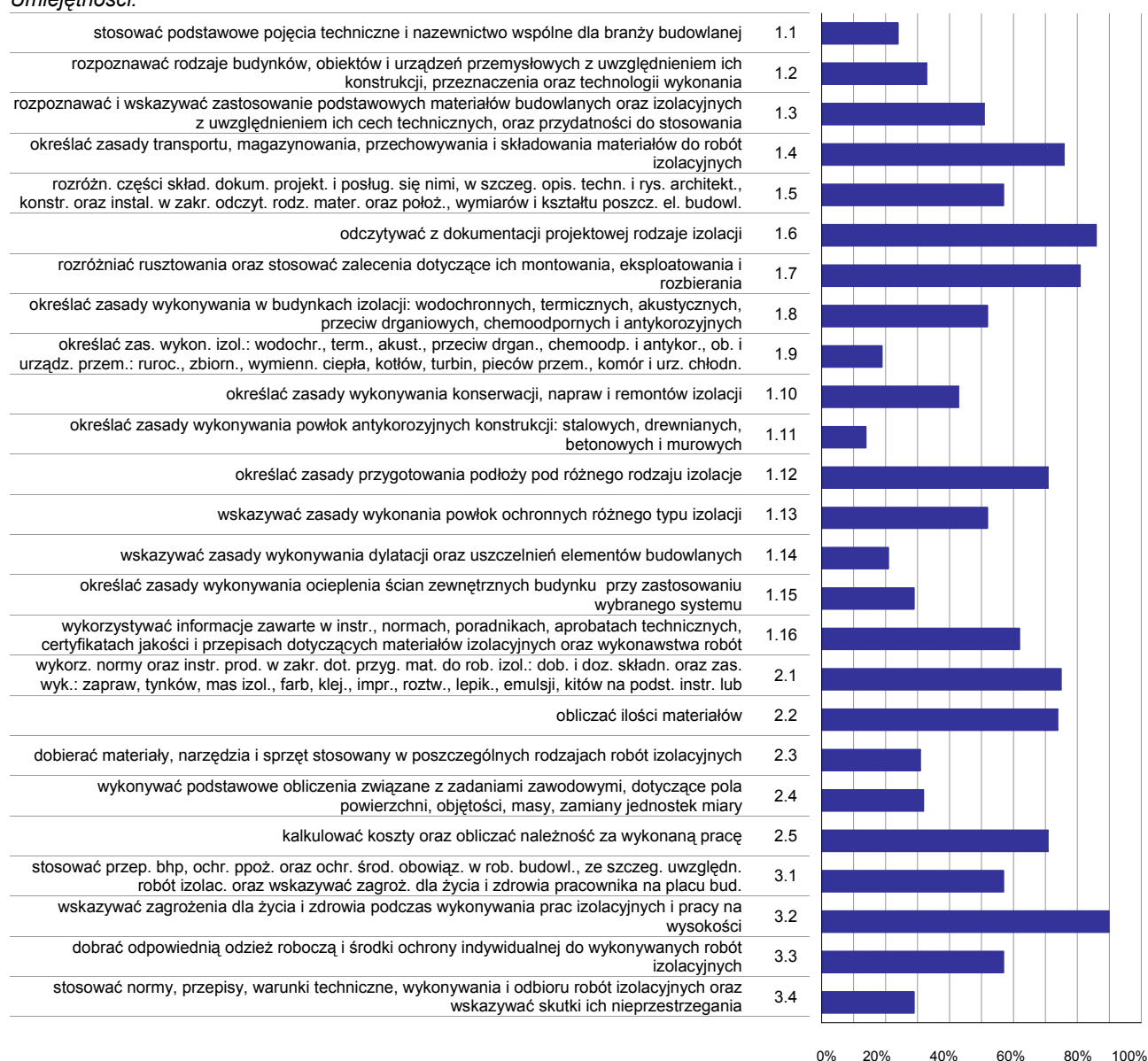
Absolwenci zdający część I etapu pisemnego najlepiej opanowali wiedzę i umiejętności z obszaru przetwarzanie danych liczbowych i operacyjnych. Rozwiązali poprawnie w tym obszarze średnio 62% zadań.

Nieco trudniejsze były zadania z obszaru bezpieczne wykonywanie zadań zawodowych, w którym średni poziom spełnienia wymagań egzaminacyjnych wyniósł 58%.

Najtrudniejsze okazały się zadania z obszaru czytanie ze zrozumieniem. Zdający rozwiązyali w tym obszarze średnio 50% zadań.

Wykres 3 ilustruje stopień opanowania przez absolwentów poszczególnych wymagań egzaminacyjnych dla zawodu *monter izolacji budowlanych* w części I etapu pisemnego.

Umiejętności:



Wykres 3. Poziom opanowania umiejętności określonych w standardzie wymagań egzaminacyjnych

Zdający część I etapu pisemnego egzaminu najlepiej opanowali umiejętności:

- 3.2 - wskazywać zagrożenia dla życia i zdrowia podczas wykonywania prac izolacyjnych i pracy na wysokości (90,48%),
- 1.6 - odczytywać z dokumentacji projektowej rodzaje izolacji (85,71%).
- 1.7 - rozróżniać rusztowania oraz stosować zalecenia dotyczące ich montowania, eksploataowania i rozbierania (80,95%).

Najwięcej trudności sprawiły absolwentom zadania sprawdzające opanowanie umiejętności:

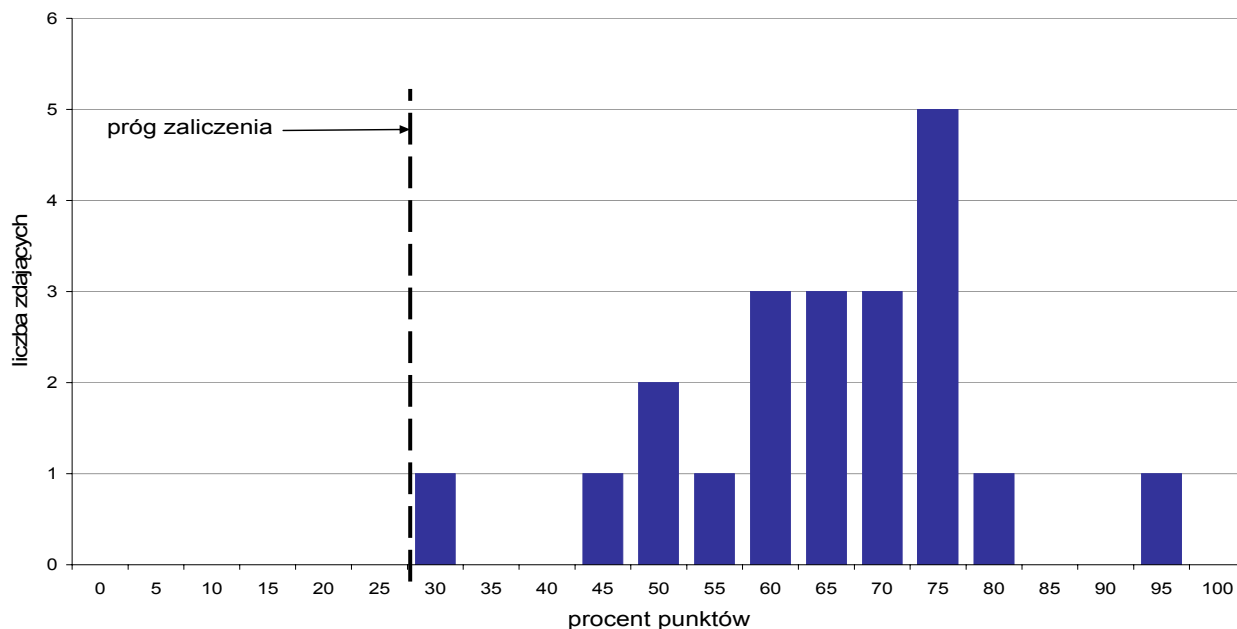
- 1.11 - określać zasady wykonywania powłok antykorozyjnych konstrukcji: stalowych, drewnianych, betonowych i murowych (14,29%),
- 1.9 - określać zas. wykon. izol.: wodochr., term., akust., przeciw drgan., chemoodp. i antykor., ob. i urząd. przem.: ruroc., zbiorn., wymienn. ciepła, kotłów, turbin, pieców przem., komór i urz. chłodn. (19,05%).

1.14 - wskazywać zasady wykonywania dylatacji oraz uszczelnień elementów budowlanych (21,43%).

Analiza wyników części II etapu pisemnego

Tabela 4. Podstawowe dane statystyczne wyników egzaminu - część II etapu pisemnego

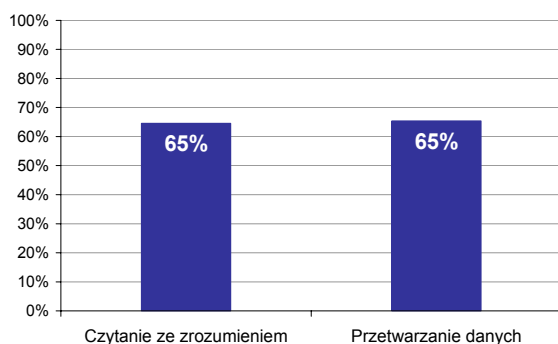
Zasięg	Liczba zdających	Średnia łatwość zadań	Średni wynik	Modalna	Najwyższy wynik	Najniższy wynik	Rozstęp	Odchylenie standardowe
Województwo podkarpackie	21	0,7	13,0	15	19	6	13	2,8



Wykres 4. Rozkład wyników części II etapu pisemnego

W części II etapu pisemnego zdający uzyskiwali przeciętnie 13 punktów, rozwiązując poprawnie średnio 65% zadań testowych. Najczęściej powtarzał się wynik 15 punktów (Tabela 4).

Próg zaliczenia na poziomie co najmniej 30%, wynoszący 6 punktów dla części II etapu pisemnego, przekroczyło 21 osób czyli 100% zdających. Najwyższy wynik - 19 punktów (95%) uzyskał 1 zdający, a najniższy 6 punktów (30%) - również 1 zdający (Wykres 4).

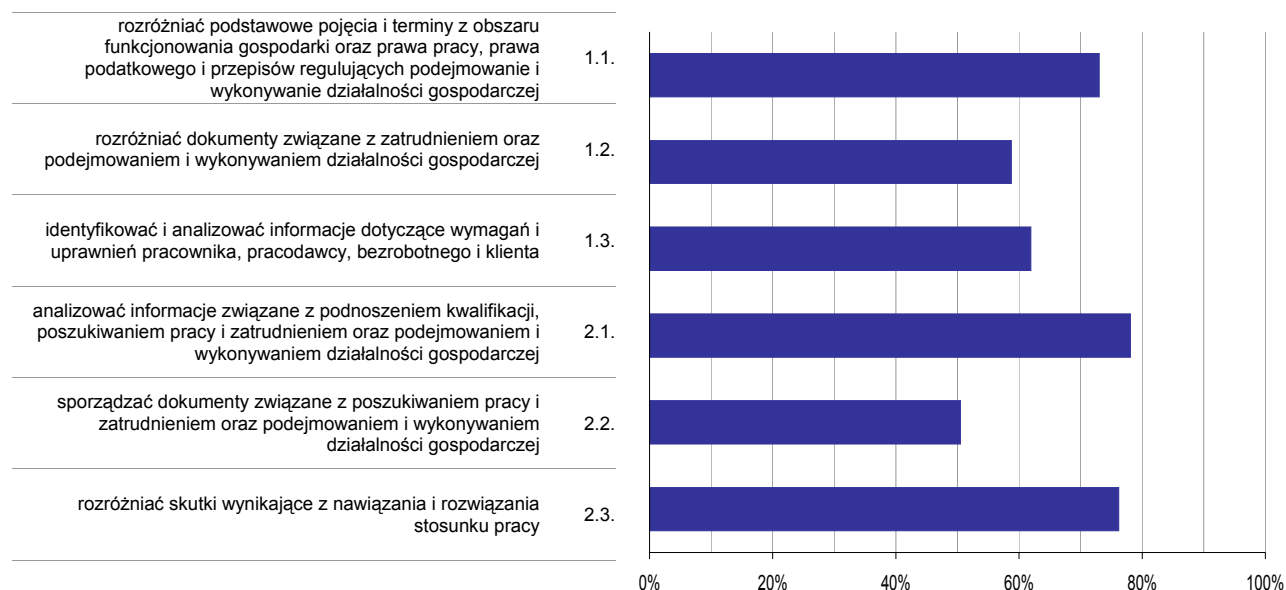


Wykres 5. Poziom spełnienia wymagań egzaminacyjnych w obszarach

Absolwenci zdający część II etapu pisemnego w takim samym stopniu opanowali wiedzę i umiejętności w obu obszarach. (czytanie ze zrozumieniem i przetwarzanie danych liczbowych i operacyjnych). Rozwiązali poprawnie średnio 65% zadań.

Poniższy wykres obrazuje, w jakim stopniu absolwenci zdający część II etapu pisemnego spełnili wymagania określone w standardzie wymagań egzaminacyjnych.

Umiejętności:



Wykres 6. Poziom opanowania umiejętności określonych w standardzie wymagań egzaminacyjnych

Zdający część II etapu pisemnego egzaminu najlepiej opanowali umiejętności:

- 2.1 - analizować informacje związane z podnoszeniem kwalifikacji, poszukiwaniem pracy i zatrudnieniem oraz podejmowaniem i wykonywaniem działalności gospodarczej (78,1%),
- 2.3 - rozróżniać skutki wynikające z nawiązania i rozwiązania stosunku pracy (76,19%).

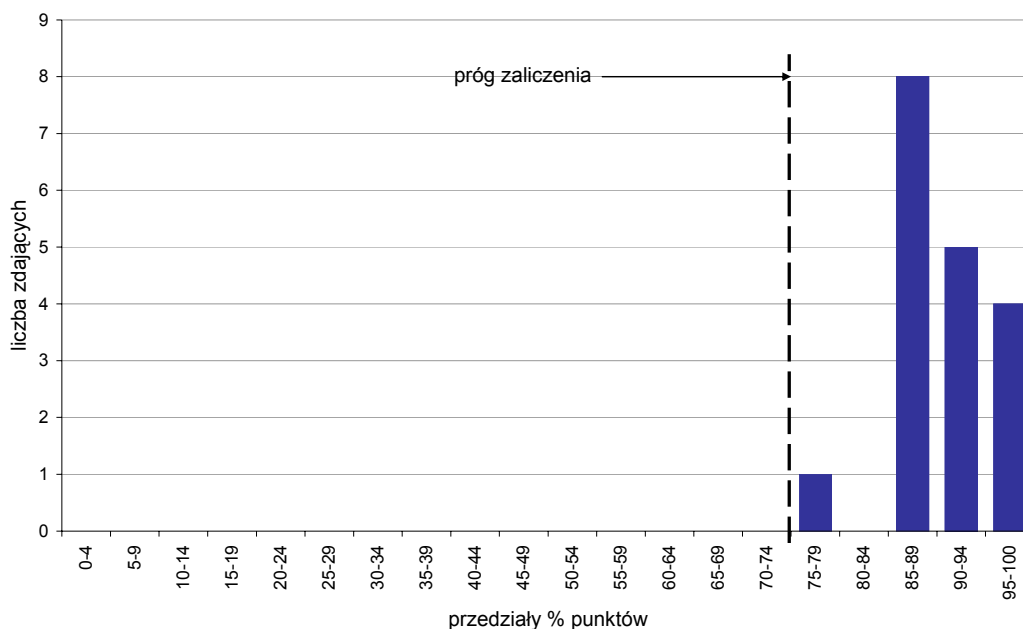
Najwięcej trudności sprawiły absolwentom zadania sprawdzające opanowanie umiejętności:

- 2.2 - sporządzać dokumenty związane z poszukiwaniem pracy i zatrudnieniem oraz podejmowaniem i wykonywaniem działalności gospodarczej (50,48%),
- 1.2 - rozróżniać dokumenty związane z zatrudnieniem oraz podejmowaniem i wykonywaniem działalności gospodarczej (58,73%).

Analiza wyników etapu praktycznego

Tabela 5. Podstawowe dane statystyczne wyników egzaminu - etap praktyczny

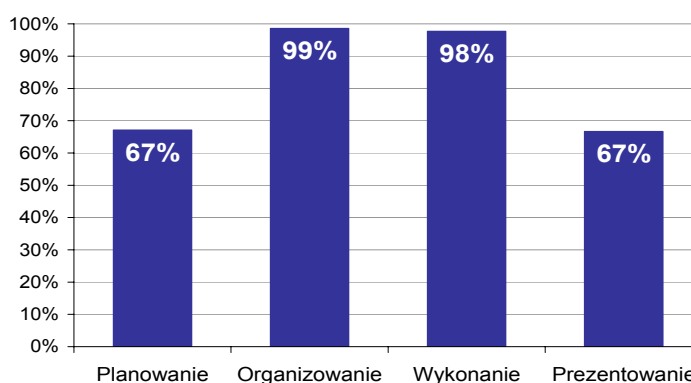
Zasięg	Liczba zdających	Średni wynik	Modalna	Najwyższy wynik	Najniższy wynik	Odchylenie standardowe
Województwo podkarpackie	18	91,2%	89,0%	100,0%	79,0%	5,5%



Wykres 7. Rozkład wyników etapu praktycznego

Absolwenci, którzy przystąpili do etapu praktycznego egzaminu zawodowego uzyskali średnio 91,2% punktów. Najczęściej powtarzał się wynik 89% punktów (Tabela 5).

Próg zaliczenia etapu praktycznego określony na poziomie co najmniej 75% punktów możliwych do uzyskania przekroczyło 18 absolwentów, co stanowi 100% zdających etap praktyczny. Najwyższy wynik - 100% punktów uzyskało 3 zdających, a najniższy 79% punktów - 1 zdający (Wykres 7).



Wykres 8. Poziom spełnienia wymagań egzaminacyjnych w poszczególnych obszarach zadania egzaminacyjnego

Absolwenci zdający etap praktyczny egzaminu najlepiej opanowali umiejętności określone w obszarze "Organizowanie" (poprawnie wykonywali średnio 99% czynności).

Najtrudniejsze okazało się dla nich "Prezentowanie" (poprawnie wykonali w tym obszarze średnio 67% czynności).

