



Okręgowa Komisja Egzaminacyjna w Krakowie: Al. F. Focha 39, 30-119 Kraków  
tel. (012) 61 81 201, 202, 203 fax: (012) 61 81 200 e-mail: oke@oke.krakow.pl www.oke.krakow.pl

---

**SPRAWOZDANIE**  
**Z EGZAMINU POTWIERDZAJĄCEGO KWALIFIKACJE**  
**ZAWODOWE**  
**DLA ABSOLWENTÓW**  
**ZASADNICZYCH SZKÓŁ ZAWODOWYCH**

**sesja letnia 2008**

**WOJ. MAŁOPOLSKIE**

**Kraków 2008**



# SPIS TREŚCI

I.	OZNACZENIA STOSOWANE W DOKUMENCIE .....	5
II.	OGÓLNE INFORMACJE O EGZAMINIE DLA ABSOLWENTÓW ZASADNICZYCH SZKÓŁ ZAWODOWYCH .....	6
III.	ORGANIZACJA I PRZEBIEG EGZAMINU DLA ABSOLWENTÓW ZASADNICZYCH SZKÓŁ ZAWODOWYCH .....	7
	<i>Wstęp</i> .....	7
	<i>Organizacja i przebieg etapu pisemnego</i> .....	7
	<i>Organizacja i przebieg etapu praktycznego</i> .....	8
IV.	WYNIKI OGÓLNE EGZAMINU ZAWODOWEGO .....	11
IV.1.	WYNIKI OGÓLNE EGZAMINU ZAWODOWEGO DLA CAŁEJ POPULACJI ZDAJĄCYCH W OKE W KRAKOWIE .....	11
	<i>Wyniki ogólne egzaminu zawodowego w woj. małopolskim</i> .....	14
IV.2.	WYNIKI ZDAJĄCYCH O SPECJALNYCH POTRZEBACH EDUKACYJNYCH .....	15
IV.3.	WYNIKI MŁODOCIANYCH PRACOWNIKÓW .....	16
V.	WYNIKI EGZAMINU ZAWODOWEGO W ZAWODACH .....	17



# I. OZNACZENIA STOSOWANE W DOKUMENCIE

Ze względu na czytelność tabel i wykresów, w opracowaniu posługiwano się symbolami cyfrowymi zawodów oraz kodem województwa. Tabela 1 zawiera kody województw z terenu działania OKE w Krakowie. W tabeli 2 przedstawiono symbole cyfrowe i nazwy zawodów, dla których przeprowadzany był egzamin potwierdzający kwalifikacje zawodowe w sesji letniej 2008 roku.

Tabela 1. Nazwy i kody województw

Nazwa województwa	lubelskie	małopolskie	Podkarpackie
Kod województwa	06	12	18

Tabela 2. Symbole cyfrowe i nazwy zawodów

Symbol cyfrowy zawodu	Nazwa zawodu	Symbol cyfrowy zawodu	Nazwa zawodu
313[05]	Fotograf	723[05]	Monter-instalator urządzeń technicznych w budownictwie wiejskim
512[05]	Kucharz małej gastronomii	724[01]	Elektryk
514[01]	Fryzjer	724[02]	Elektromechanik pojazdów samochodowych
522[01]	Sprzedawca	724[05]	Elektromechanik
612[01]	Pszczelarz	725[01]	Monter-elektronik
613[01]	Rolnik	725[02]	Monter sieci i urządzeń telekomunikacyjnych
621[01]	Ogrodnik	725[03]	Monter mechatronik
632[01]	Rybak śródlądowy	731[01]	Mechanik automatyki przemysłowej i urządzeń precyzyjnych
711[02]	Górnik eksploatacji podziemnej	731[02]	Monter instrumentów muzycznych
711[03]	Górnik odkrywkowej eksploatacji złóż	731[03]	Mechanik precyzyjny
711[04]	Kamieniarz	731[04]	Optyk-mechanik
712[01]	Betoniarz-zbrojarz	731[05]	Zegarmistrz
712[02]	Cieśla	731[06]	Złotnik-jubiler
712[03]	Monter budownictwa wodnego	734[02]	Introligator
712[04]	Monter konstrukcji budowlanych	741[01]	Cukiernik
712[05]	Monter nawierzchni kolejowej	741[02]	Piekarz
712[06]	Murarz	741[03]	Rzeźnik-wędliniarz
712[07]	Renowator zabytków architektury	742[01]	Stolarz
712[08]	Zdun	742[02]	Koszykarz-plecionkarz
713[01]	Dekarz	743[01]	Krawiec
713[02]	Monter instalacji i urządzeń sanitarnych	743[02]	Kuśnierz
713[03]	Monter sieci komunalnych	743[03]	Tapicer
713[04]	Monter systemów rurociągowych	743[04]	Rękodzielnik wyrobów włókienniczych
713[05]	Posadzkarz	744[01]	Kaletnik
713[06]	Technolog robót wykończeniowych w budownictwie	744[02]	Obuwnik
713[07]	Monter instalacji gazowych	744[03]	Garbarz skór
713[08]	Monter izolacji budowlanych	811[01]	Górnik eksploatacji otworowej
714[01]	Malarz-tapeciarz	812[01]	Operator maszyn i urządzeń do obróbki plastycznej
714[02]	Kominiarz	812[02]	Operator maszyn i urządzeń metalurgicznych
714[03]	Lakiernik	812[03]	Operator maszyn i urządzeń odlewniczych
721[01]	Blacharz	813[01]	Operator urządzeń przemysłu ceramicznego
721[02]	Monter kadłubów okrętowych	813[02]	Operator urządzeń przemysłu szklarskiego
721[03]	Blacharz samochodowy	815[01]	Operator urządzeń przemysłu chemicznego
721[04]	Modelarz odlewniczy	825[01]	Drukarz
722[02]	Operator obrabiarek skrawających	826[01]	Operator maszyn w przemyśle włókienniczym
722[03]	Ślusarz	827[01]	Operator maszyn i urządzeń przemysłu spożywczego
722[04]	Kowal	833[01]	Mechanik maszyn i urządzeń drogowych
723[02]	Mechanik-monter maszyn i urządzeń	833[02]	Operator maszyn leśnych
723[03]	Mechanik-operator pojazdów i maszyn rolniczych	913[01]	Pracownik pomocniczy obsługi hotelowej
723[04]	Mechanik pojazdów samochodowych		

Przystąpienie do egzaminu jest równoznaczne z przystąpieniem do co najmniej jednego z etapów egzaminu.

## II. OGÓLNE INFORMACJE O EGZAMINIE DLA ABSOLWENTÓW ZASADNICZYCH SZKÓŁ ZAWODOWYCH

Na egzaminie potwierdzającym kwalifikacje zawodowe sprawdzano tylko te wiadomości i umiejętności, które zostały zapisane w standardzie wymagań egzaminacyjnych dla danego zawodu.

Standardy wymagań egzaminacyjnych dla poszczególnych zawodów ustalone zostały rozporządzeniem Ministra Edukacji Narodowej i Sportu, w sprawie standardów wymagań będących podstawą przeprowadzania egzaminu potwierdzającego kwalifikacje zawodowe z dnia 3 lutego 2003 r. i stanowią oddzielny załącznik do tego rozporządzenia (Dz.U. Nr 49, poz. 411 z dnia 24 marca 2003 r.).

Struktura egzaminu odpowiada strukturze standardów wymagań egzaminacyjnych i obejmuje dwa etapy: etap pisemny i etap praktyczny.

**Etap pisemny** składa się z dwóch części. Podczas części I zdający rozwiązywali zadania sprawdzające wiadomości i umiejętności właściwe dla kwalifikacji w danym zawodzie, w części II – zadania sprawdzające wiadomości i umiejętności związane z zatrudnieniem i działalnością gospodarczą.

Sprawdzone w etapie pisemnym umiejętności, są pogrupowane w obszary wymagań:

- umiejętności sprawdzane w części pierwszej ujęte zostały w trzech obszarach:
  - czytanie ze zrozumieniem informacji przedstawionych w formie opisów, instrukcji, rysunków, szkiców, wykresów, dokumentacji technicznych i technologicznych,
  - przetwarzanie danych liczbowych i operacyjnych,
  - bezpieczne wykonywanie zadań zawodowych zgodnie z przepisami bezpieczeństwa i higieny pracy, ochrony przeciwpożarowej oraz ochrony środowiska.
- umiejętności sprawdzane w części drugiej ujęte zostały w dwóch obszarach:
  - czytanie ze zrozumieniem informacji przedstawionych w formie opisów, instrukcji, tabel, wykresów,
  - przetwarzanie danych liczbowych i operacyjnych.

Etap pisemny ma formę testu składającego się z zadań zamkniętych zawierających cztery odpowiedzi do wyboru, z których tylko jedna odpowiedź jest prawidłowa. W części I test zawiera 50 zadań, a w części II – 20 zadań. Czas trwania etapu pisemnego dla wszystkich zawodów wynosi 120 minut.

Przyjęto, że w etapie pisemnym zdający może otrzymać za każde prawidłowo rozwiązane zadanie 1 punkt. Zdający zda ten etap egzaminu, jeśli uzyska:

- w części I – co najmniej 50% punktów możliwych do uzyskania,
- w części II – co najmniej 30% punktów możliwych do uzyskania.

**Etap praktyczny** sprawdza określony zakres praktycznych umiejętności dla zawodu wynikających z tematów zadań ustalonych w standardzie wymagań egzaminacyjnych. W tym etapie zdający powinien wykonać zadanie egzaminacyjne w formie testu praktycznego. Czas trwania etapu praktycznego nie może być krótszy niż 180 minut i dłuższy niż 240 minut.

Umiejętności sprawdzane w tym etapie pogrupowano w czterech obszarach wymagań:

- planowanie czynności związanych z wykonaniem zadania,
- organizowanie stanowiska pracy,
- wykonywanie zadania egzaminacyjnego z zachowaniem przepisów bezpieczeństwa i higieny pracy, ochrony przeciwpożarowej i ochrony środowiska,
- prezentowanie efektu wykonanego zadania.

W etapie praktycznym oceniany jest sposób wykonania zadania praktycznego oraz efekt końcowy podjętych przez zdającego działań. Egzaminatorzy oceniają zgodnie z ustalonymi kryteriami opracowanymi dla danego zadania. Warunkiem koniecznym zaliczenia tego etapu jest otrzymanie co najmniej 75% punktów z możliwych do uzyskania.

Zdający, który zda oba etapy egzaminu otrzymuje dyplom potwierdzający kwalifikacje w danym zawodzie oraz może otrzymać suplement do dyplomu „EUROPASS” w języku polskim i angielskim.

### III. ORGANIZACJA I PRZEBIEG EGZAMINU DLA ABSOLWENTÓW ZASADNICZYCH SZKÓŁ ZAWODOWYCH

#### WSTĘP

Tryb przeprowadzania egzaminu potwierdzającego kwalifikacje zawodowe dla wszystkich zdających w całej Polsce był identyczny i wynikał z rozporządzenia MENiS z dnia 7 września 2004 r. w sprawie warunków i sposobu oceniania, klasyfikowania i promowania uczniów i słuchaczy oraz przeprowadzania sprawdzianów w szkołach publicznych, z późniejszymi zmianami.

Terminy przeprowadzenia egzaminu zawodowego dla absolwentów zasadniczych szkół zawodowych ustalone zostały przez Dyrektora Centralnej Komisji Egzaminacyjnej: dla etapu pisemnego — 16 czerwca 2008 roku, dla etapu praktycznego — od 24 czerwca 2008 roku.

W etapie pisemnym egzaminu zdający rozwiązywali test sprawdzający, złożony z 70 zadań zamkniętych. W każdym zadaniu podane były cztery odpowiedzi, z których tylko jedna była prawidłowa. Zadania o numerach od 1 do 50 stanowiły część pierwszą testu, sprawdzającą wiadomości i umiejętności właściwe dla kwalifikacji w danym zawodzie, a zadania o numerach od 51 do 70 stanowiły część drugą testu, sprawdzającą wiadomości i umiejętności związane z zatrudnieniem i działalnością gospodarczą. Zadania części drugiej były jednakowe dla wszystkich zawodów.

Zdający zaznaczali odpowiedzi na kartach odpowiedzi, które były sczytane w OKE.

W etapie praktycznym egzaminu zdający w danym zawodzie losowali stanowisko egzaminacyjne, na którym wykonywali zadanie praktyczne.

Wykonanie zadania egzaminacyjnego przez zdającego, obserwował i oceniał podczas egzaminu zespół egzaminacyjny, stosując kryteria oceniania wykonania zadań egzaminacyjnych, opracowane przez Komisję Centralną dla egzaminu potwierdzającego kwalifikacje zawodowe w danym zawodzie. Zespół egzaminacyjny wypełniał arkusze obserwacji i kartę obserwacji, wpisując liczbę punktów uzyskanych przez zdającego za wykonanie zadania egzaminacyjnego. Każdy zdający oceniany był przez trzech egzaminatorów. Karty obserwacji wypełnione przez egzaminatorów zostały sczytane w OKE.

Przygotowania do egzaminu trwały w OKE w Krakowie przez cały rok. Dla zawodów określonych przez CKE opracowano propozycje arkuszy egzaminacyjnych do etapu pisemnego i praktycznego egzaminu na podstawie obowiązujących standardów wymagań egzaminacyjnych. Prowadzone były kursy dla kandydatów na egzaminatorów głównie w zawodach, w których liczba osób posiadających uprawnienia do egzaminowania była niewystarczająca. Wiosną egzaminatorzy mający uprawnienia do przeprowadzania egzaminów w poszczególnych zawodach mieli możliwość zadeklarowania chęci udziału w pracach zespołów egzaminacyjnych. Do współpracy zgłosiło się 1120 egzaminatorów.

Do egzaminu zgłoszono 10 564 absolwentów zasadniczych szkół zawodowych w 48 zawodach. Ostatecznie wzięło w nim udział 9793 osoby. Większość zdających to absolwenci zasadniczych szkół zawodowych o trzyletnim cyklu nauczania.

Absolwenci zasadniczych szkół zawodowych, którzy przystąpili do egzaminu potwierdzającego kwalifikacje zawodowe zorganizowanego przez OKE w Krakowie i spełnili wymagania określone w rozporządzeniu w sprawie warunków i sposobu oceniania, klasyfikowania i promowania uczniów i słuchaczy oraz przeprowadzania sprawdzianów i egzaminów w szkołach publicznych, otrzymali dyplomy potwierdzające kwalifikacje w danym zawodzie, wystawione z datą 29.08.2008 r. Ponadto zdający, którzy uzyskali dyplom i złożyli odpowiednie wnioski otrzymali suplementy do dyplomów „EUROPASS” w języku polskim i angielskim.

#### ORGANIZACJA I PRZEBIEG ETAPU PISEMNEGO

Etap pisemny egzaminu potwierdzającego kwalifikacje zawodowe dla absolwentów zasadniczych szkół zawodowych odbył się 16 czerwca 2008 r.

Do etapu pisemnego zgłoszono 10 448 absolwentów zasadniczych szkół zawodowych. Ostatecznie wzięło w nim udział 9730 osób.

Zdający byli absolwentami 331 zasadniczych szkół zawodowych. Wszyscy zdawali ten etap egzaminu w szkołach, które kończyli. Nad przebiegiem etapu pisemnego w każdej szkole czuwał Przewodniczący Szkolnego Zespołu Nadzorującego – dyrektor szkoły, który powołał zespoły nadzorujące przebieg egzaminu w poszczególnych salach. W skład zespołów nadzorujących wchodził zawsze nauczyciel nie uczący w danej szkole.

W marcu 2008 roku OKE w Krakowie zorganizowała w województwie lubelskim, podkarpackim i małopolskim konferencje szkoleniowe dla dyrektorów szkół, przewodniczących zespołów nadzorujących. Dla uczestników szkoleń przygotowano biuletyny zawierające szczegóły dotyczące organizacji etapu pisemnego. Zademonstrowana na konferencji prezentacja oraz elektroniczna wersja biuletynu zamieszczone zostały na stronie internetowej OKE w Krakowie.

Zgodnie z przyjętą procedurą, przewodniczący szkolnych zespołów nadzorujących w dniu egzaminu, w obecności przedstawicieli zdających, otworzyli koperty z zestawami egzaminacyjnymi. Zdający w tym samym zawodzie rozwiązywali w całym kraju jednakowe testy. Dla najliczniej reprezentowanych zawodów w celu zapewnienia samodzielności pracy zastosowano wersje równoległe testu.

Etap pisemny obserwowany był w 20 szkołach przez osoby upoważnione przez dyrektora OKE w Krakowie. Obserwacje prowadzone były w oparciu o specjalnie przygotowane arkusze obserwacji.

Na terenie OKE w Krakowie nie stwierdzono naruszenia procedur w zakresie przeprowadzania etapu pisemnego egzaminu potwierdzającego kwalifikacje zawodowe.

## ORGANIZACJA I PRZEBIEG ETAPU PRAKTYCZNEGO

W marcu 2008 r. dla Kierowników Ośrodków Egzaminacyjnych i ich zastępców OKE w Krakowie zorganizowała konferencje szkoleniowe w trzech województwach: lubelskim, małopolskim i podkarpackim. W trakcie konferencji uczestnicy otrzymali biuletyny zawierające szczegółowe informacje dotyczące dokumentacji egzaminacyjnej i przebiegu etapu praktycznego w ośrodku egzaminacyjnym. Wszystkie materiały ze szkolenia zamieszczone zostały następnie na stronie internetowej OKE.

Etap praktyczny odbywał się w dniach od 24 czerwca do 17 lipca 2008 r. Do tego etapu zgłoszono 10078 absolwentów zasadniczych szkół zawodowych. W egzaminie wzięło natomiast udział 8705 osób. Analogicznie, jak w etapie pisemnym, większość zdających zdawała etap praktyczny w zawodach kształconych w zasadniczych szkołach zawodowych o trzyletnim cyklu nauczania.

Na obszarze OKE w Krakowie etap praktyczny przeprowadzony został dla 44 zawodów, w 365 upoważnionych ośrodkach egzaminacyjnych mieszczących się w 186 placówkach na terenie województwa lubelskiego, małopolskiego i podkarpackiego. W tabeli 3 zebrane zostały informacje o liczbach ośrodków egzaminacyjnych na terenie tych trzech województw. Na terenie działania OKE w Krakowie nie ma ośrodka egzaminacyjnego dla zawodów: mechanik maszyn i urządzeń drogowych (7 zdających), fotograf (3 zdających), operator maszyn i urządzeń przemysłu spożywczego – w zakresie warzywno-owocowym (2 zdających), operator maszyn w przemyśle włókienniczym (1 zdający), operator maszyn i urządzeń odlewniczych (3 zdających). Liczba absolwentów w tych zawodach była niewielka (łącznie 18 osób). Zostali oni skierowani do ośrodków egzaminacyjnych na terenie OKE w Poznaniu, Warszawie, Łomży i Jaworznie.

Do ośrodków na terenie działania OKE w Krakowie skierowani zostali zdający z obszaru działania OKE w Gdańsku w zawodach betoniarz-zbrojarz (16 zdających), lakiernik (2 zdających).

Najczęściej szkoły i placówki posiadały upoważnienia i przeprowadzały etap praktyczny egzaminu zawodowego tylko w jednym zawodzie (105 szkół). Były jednak placówki wielozawodowe, a nawet wielobranżowe. Największa z nich egzaminowała w 15 zawodach.

Tabela 3. Liczba placówek, w których odbywał się egzamin

Województwo	Liczba zawodów, dla których był organizowany egzamin w jednej placówce										
	1	2	3	4	5	6	7	8	13	15	Razem
lubelskie	24	9	6	3	1				1		44
małopolskie	44	24	6	2	1	1		1		1	81
podkarpackie	37	11	7		1	2	3				61
Razem:	105	44	19	5	3	3	3	1	1	1	185

**Tabela 4. Liczba ośrodków egzaminacyjnych przeprowadzających egzamin praktyczny dla absolwentów zasadniczych szkół zawodowych**

Lp.	Symbol cyfrowy zawodu	Nazwa zawodu	06	12	18	Razem
1.	512[05]	Kucharz małej gastronomii	20	36	18	74
2.	514[01]	Fryzjer	1	4	2	7
3.	522[01]	Sprzedawca	4	17	8	29
4.	613[01]	Rolnik	1	2	1	4
5.	621[01]	Ogrodnik	2	1	1	4
6.	712[01]	Betoniarz-zbrojarz		1		1
7.	712[02]	Cieśla		1		1
8.	712[06]	Murarz	5	8	6	19
9.	712[07]	Renowator zabytków architektury	1	1		2
10.	713[02]	Monter instalacji i urządzeń sanitarnych	1	2	4	7
11.	713[05]	Posadzkarz	2	3	10	15
12.	713[06]	Technolog robót wykończeniowych w budownictwie	1	1		2
13.	713[08]	Monter izolacji budowlanych	2	1	2	5
14.	714[01]	Malarz-tapeciarz	2	4	3	9
15.	714[03]	Lakiernik		1		1
16.	721[01]	Blacharz			1	1
17.	721[03]	Blacharz samochodowy		2		2
18.	722[02]	Operator obrabiarek skrawających	1	3	4	8
19.	722[03]	Ślusarz	5	6	5	16
20.	723[02]	Mechanik-monter maszyn i urządzeń	3	3	1	7
21.	723[03]	Mechanik-operator pojazdów i maszyn rolniczych	2	4	7	13
22.	723[04]	Mechanik pojazdów samochodowych	9	7	14	30
23.	723[05]	Monter-instalator urządzeń technicznych w budownictwie wiejskim			1	1
24.	724[01]	Elektryk	4	6	4	14
25.	724[02]	Elektromechanik pojazdów samochodowych	3	3	6	12
26.	724[05]	Elektromechanik	4	4	3	11
27.	725[01]	Monter-elektronik	1	5	2	8
28.	725[02]	Monter sieci i urządzeń telekomunikacyjnych			1	1
29.	725[03]	Monter mechatronik		1		1
30.	731[03]	Mechanik precyzyjny		1		1
31.	734[02]	Introligator		1		1
32.	741[01]	Cukiernik	5	7	4	16
33.	741[02]	Piekarz	5	2	1	8
34.	741[03]	Rzeźnik-wędliniarz	1		1	2
35.	742[01]	Stolarz	3	4	4	11
36.	743[01]	Krawiec		3	3	7
37.	743[03]	Tapicer		1		1
38.	744[01]	Kaletnik		2		2
39.	744[02]	Obuwnik		2		2
40.	813[02]	Operator urządzeń przemysłu szklarskiego			1	1
41.	825[01]	Drukarz		1		1
42.	827[01]	Operator maszyn i urządzeń przemysłu spożywczego			1	1
43.	833[02]	Operator maszyn leśnych	1			1
44.	913[01]	Pracownik pomocniczy obsługi hotelowej		1		1
Łącznie:			89	152	119	360

Zdający, jeśli ich szkoła macierzysta posiadała upoważnienie do przeprowadzania etapu praktycznego w danym zawodzie, byli kierowani do ośrodka egzaminacyjnego mieszczącego się w tej właśnie szkole. W przeciwnym wypadku kierowani byli do najbliższego ośrodka egzaminacyjnego, w którym odbywał się egzamin w tym zawodzie i możliwe było przeegzaminowanie dodatkowej liczby osób.

Za zorganizowanie etapu praktycznego w ośrodku egzaminacyjnym był odpowiedzialny Kierownik Ośrodka Egzaminacyjnego lub wyznaczony przez niego zastępca.

Do 13 ośrodków egzaminacyjnych skierowano obserwatorów, którzy przyglądali się pracy ośrodka egzaminacyjnego i egzaminatorów.

Zdający w danym zawodzie losowali stanowisko egzaminacyjne, na którym wykonywali później zadanie praktyczne. Ich pracę obserwował powołany przez dyrektora OKE w Krakowie zespół egzaminacyjny składający się z przewodniczącego i dwóch członków. Wszystkie osoby były egzaminatorami wpisanymi do ewidencji egzaminatorów.

## **IV. WYNIKI OGÓLNE EGZAMINU ZAWODOWEGO**

### **IV.1. Wyniki ogólne egzaminu zawodowego dla całej populacji zdających w OKE w Krakowie**

Na obszarze działania Okręgowej Komisji Egzaminacyjnej w Krakowie chęć zdawania etapu pisemnego egzaminu potwierdzającego kwalifikacje zawodowe wyraziło 10448 absolwentów zasadniczych szkół zawodowych, kształcących się w 48 zawodach. Tylko niecałe 93% spośród nich faktycznie przystąpiła do jednego z etapów. Do etapu praktycznego deklaracje złożyło 10078 osób. Blisko 14% spośród nich nie zgłosiło się w ośrodku egzaminacyjnym, mimo iż były dla nich przygotowane stanowiska egzaminacyjne.

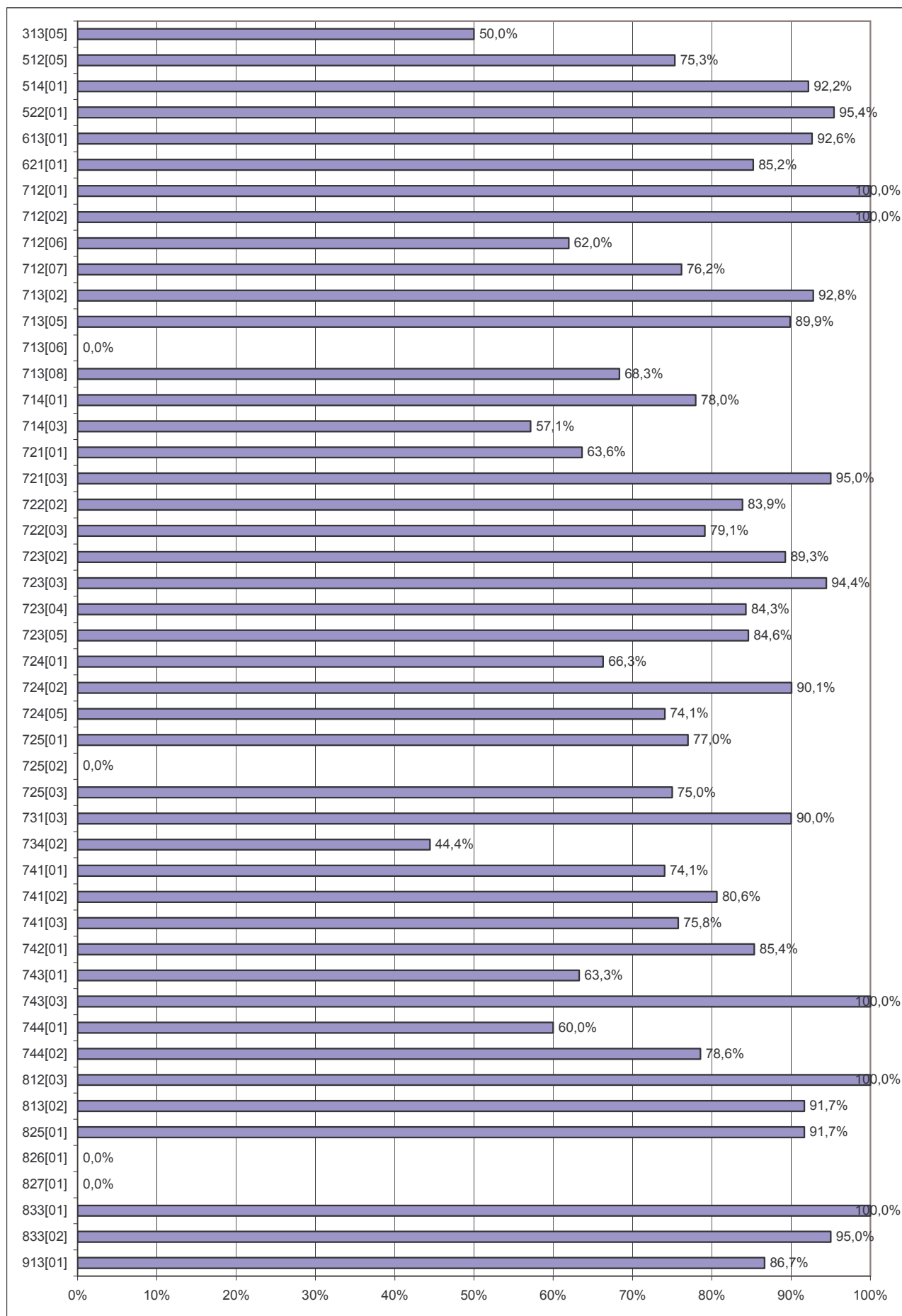
Etap pisemny zaliczyło 80,9% zdających. Tylko w 5 zawodach: cieśla, drukarz, fotograf, operator maszyn i urządzeń odlewniczych, operator maszyn leśnych wszyscy spełnili konieczne wymagania egzaminacyjne stawiane w etapie pisemnym. Były to jednak zawody o niewielkiej liczbie zdających.

Etap praktyczny zdało 97% osób. W 18 zawodach wszyscy zdający, którzy przystąpili do tego etapu spełnili stawiane wymagania. Populacja zdających w większości tych zawodów była niewielka, ale cukiernik (267 zdających) i piekarz (155 zdających) to dość licznie reprezentowane zawody.

Egzamin zakończył się pełnym sukcesem, czyli uzyskaniem dyplomu potwierdzającego kwalifikacje zawodowe dla 81,4% zdających, którzy przystąpili do obu etapów egzaminu.

Tabela 5. Wyniki egzaminu zawodowego w okręgu – zasadnicza szkoła zawodowa

Lp.	Symbol cyfrowy zawodu	Liczba zgłoszonych		Przystąpiło do etapu pisemnego		Zdało etap pisemny		Przystąpiło do etapu praktycznego		Zdało etap praktyczny		Przystąpiło do dwóch etapów egzaminu	Otrzymało dyplom (spośród zdających 2 etapy egzaminu)	
		etap pisemny	etap prakt.	liczba	%	liczba	%	liczba	%	liczba	%		liczba	%
1.	313[05]	3	3	2	66,7%	2	100,0%	2	66,7%	1	50,0%	2	1	50,0%
2.	512[05]	3004	2910	2829	94,2%	2075	73,3%	2591	89,0%	2559	98,8%	2573	1938	75,3%
3.	514[01]	149	152	137	91,9%	136	99,3%	132	86,8%	122	92,4%	128	118	92,2%
4.	522[01]	1267	1247	1232	97,2%	1180	95,8%	1189	95,3%	1173	98,7%	1178	1124	95,4%
5.	613[01]	76	76	75	98,7%	69	92,0%	68	89,5%	67	98,5%	68	63	92,6%
6.	621[01]	134	134	127	94,8%	106	83,5%	120	89,6%	119	99,2%	115	98	85,2%
7.	712[01]	4	4	4	100,0%	3	75,0%	3	75,0%	3	100,0%	3	3	100,0%
8.	712[02]	9	8	8	88,9%	8	100,0%	8	100,0%	8	100,0%	8	8	100,0%
9.	712[06]	493	482	463	93,9%	282	60,9%	427	88,6%	420	98,4%	426	264	62,0%
10.	712[07]	26	21	26	100,0%	21	80,8%	21	100,0%	20	95,2%	21	16	76,2%
11.	713[02]	130	120	123	94,6%	115	93,5%	111	92,5%	109	98,2%	111	103	92,8%
12.	713[05]	371	354	348	93,8%	313	89,9%	316	89,3%	313	99,1%	316	284	89,9%
13.	713[06]	28	15	21	75,0%	15	71,4%	4	26,7%	4	100,0%			
14.	713[08]	65	64	65	100,0%	45	69,2%	60	93,8%	60	100,0%	60	41	68,3%
15.	714[01]	162	148	144	88,9%	106	73,6%	109	73,6%	102	93,6%	109	85	78,0%
16.	714[03]	16	16	15	93,8%	10	66,7%	14	87,5%	11	78,6%	14	8	57,1%
17.	721[01]	13	13	12	92,3%	8	66,7%	11	84,6%	10	90,9%	11	7	63,6%
18.	721[03]	30	26	27	90,0%	24	88,9%	20	76,9%	19	95,0%	20	19	95,0%
19.	722[02]	176	176	169	96,0%	147	87,0%	161	91,5%	152	94,4%	161	135	83,9%
20.	722[03]	341	324	322	94,4%	257	79,8%	279	86,1%	267	95,7%	278	220	79,1%
21.	723[02]	158	152	147	93,0%	135	91,8%	121	79,6%	118	97,5%	121	108	89,3%
22.	723[03]	321	315	298	92,8%	278	93,3%	271	86,0%	270	99,6%	270	255	94,4%
23.	723[04]	1523	1500	1386	91,0%	1186	85,6%	1176	78,4%	1102	93,7%	1165	982	84,3%
24.	723[05]	13	13	13	100,0%	11	84,6%	13	100,0%	13	100,0%	13	11	84,6%
25.	724[01]	248	233	207	83,5%	144	69,6%	177	76,0%	152	85,9%	175	116	66,3%
26.	724[02]	225	225	211	93,8%	200	94,8%	181	80,4%	171	94,5%	181	163	90,1%
27.	724[05]	297	248	257	86,5%	192	74,7%	189	76,2%	171	90,5%	189	140	74,1%
28.	725[01]	119	118	107	89,9%	91	85,0%	100	84,7%	84	84,0%	100	77	77,0%
29.	725[02]	16	13	14	87,5%	2	14,3%	8	61,5%	8	100,0%	8	0	0,0%
30.	725[03]	12	12	12	100,0%	10	83,3%	12	100,0%	10	83,3%	12	9	75,0%
31.	731[03]	13	12	12	92,3%	9	75,0%	10	83,3%	10	100,0%	10	9	90,0%
32.	734[02]	10	10	9	90,0%	4	44,4%	9	90,0%	8	88,9%	9	4	44,4%
33.	741[01]	339	310	313	92,3%	214	68,4%	267	86,1%	267	100,0%	266	197	74,1%
34.	741[02]	192	181	181	94,3%	142	78,5%	155	85,6%	155	100,0%	155	125	80,6%
35.	741[03]	40	40	37	92,5%	26	70,3%	35	87,5%	35	100,0%	33	25	75,8%
36.	742[01]	181	179	169	93,4%	144	85,2%	158	88,3%	155	98,1%	157	134	85,4%
37.	743[01]	80	69	64	80,0%	35	54,7%	49	71,0%	47	95,9%	49	31	63,3%
38.	743[03]	3	2	3	100,0%	2	66,7%	2	100,0%	2	100,0%	2	2	100,0%
39.	744[01]	19	15	14	73,7%	9	64,3%	10	66,7%	10	100,0%	10	6	60,0%
40.	744[02]	19	18	14	73,7%	11	78,6%	14	77,8%	14	100,0%	14	11	78,6%
41.	812[03]	3	3	3	100,0%	3	100,0%	3	100,0%	3	100,0%	3	3	100,0%
42.	813[02]	55	54	50	90,9%	46	92,0%	48	88,9%	48	100,0%	48	44	91,7%
43.	825[01]	15	15	14	93,3%	14	100,0%	12	80,0%	11	91,7%	12	11	91,7%
44.	826[01]	1	1	1	100,0%	0	0,0%	1	100,0%	1	100,0%	1	0	0,0%
45.	827[01]	3	1	3	100,0%	2	66,7%	1	100,0%	1	100,0%			
46.	833[01]	7	7	6	85,7%	5	83,3%	2	28,6%	2	100,0%	2	2	100,0%
47.	833[02]	21	21	20	95,2%	20	100,0%	20	95,2%	19	95,0%	20	19	95,0%
48.	913[01]	18	18	16	88,9%	15	93,8%	15	83,3%	14	93,3%	15	13	86,7%
Łącznie:		10448	10078	9730	93,1%	7872	80,9%	8705	86,4%	8440	97,0%	8642	7032	81,4%



**Wykres 1. Procent absolwentów zasadniczych szkół zawodowych, którzy zdali egzamin potwierdzający kwalifikacje zawodowe w poszczególnych zawodach**

# WYNIKI OGÓLNE EGZAMINU ZAWODOWEGO W WOJ. MAŁOPOLSKIM

Tabela 6. Wyniki egzaminu zawodowego w województwie małopolskim – zasadnicza szkoła zawodowa

Lp.	Symbol cyfrowy zawodu	Liczba zgłoszonych		Przystąpiło do etapu pisemnego		Zdało etap pisemny		Przystąpiło do etapu praktycznego		Zdało etap praktyczny		Przystąpiło do dwóch etapów egzaminu	Otrzymało dyplom (spośród zdających 2 etapy egzaminu)	
		etap pisemny	etap prakt.	liczba	%	liczba	%	liczba	%	liczba	%	liczba	liczba	%
1.	313[05]	2	2	2	100,0%	2	100,0%	2	100,0%	1	50,0%	2	1	50,0%
2.	512[05]	1547	1495	1455	94,1%	1132	77,8%	1354	90,6%	1345	99,3%	1343	1074	80,0%
3.	514[01]	49	48	45	91,8%	45	100,0%	42	87,5%	41	97,6%	42	41	97,6%
4.	522[01]	911	900	886	97,3%	856	96,6%	861	95,7%	849	98,6%	853	819	96,0%
5.	613[01]	55	55	54	98,2%	49	90,7%	47	85,5%	46	97,9%	47	43	91,5%
6.	621[01]	26	24	24	92,3%	21	87,5%	23	95,8%	22	95,7%	22	19	86,4%
7.	712[01]	4	4	4	100,0%	3	75,0%	3	75,0%	3	100,0%	3	3	100,0%
8.	712[02]	9	8	8	88,9%	8	100,0%	8	100,0%	8	100,0%	8	8	100,0%
9.	712[06]	238	235	225	94,5%	129	57,3%	207	88,1%	202	97,6%	207	121	58,5%
10.	712[07]	18	14	18	100,0%	16	88,9%	14	100,0%	13	92,9%	14	12	85,7%
11.	713[02]	42	37	40	95,2%	38	95,0%	35	94,6%	34	97,1%	35	33	94,3%
12.	713[05]	103	99	95	92,2%	83	87,4%	86	86,9%	86	100,0%	86	76	88,4%
13.	713[06]	16	5	15	93,8%	9	60,0%	1	20,0%	1	100,0%			
14.	713[08]	25	24	25	100,0%	18	72,0%	24	100,0%	24	100,0%	24	17	70,8%
15.	714[01]	82	73	72	87,8%	50	69,4%	51	69,9%	45	88,2%	51	38	74,5%
16.	714[03]	14	14	14	100,0%	9	64,3%	13	92,9%	10	76,9%	13	7	53,8%
17.	721[01]	0	0											
18.	721[03]	29	25	26	89,7%	23	88,5%	20	80,0%	19	95,0%	20	19	95,0%
19.	722[02]	34	34	32	94,1%	28	87,5%	30	88,2%	28	93,3%	30	25	83,3%
20.	722[03]	131	122	125	95,4%	97	77,6%	109	89,3%	103	94,5%	108	84	77,8%
21.	723[02]	73	68	70	95,9%	68	97,1%	51	75,0%	49	96,1%	51	47	92,2%
22.	723[03]	104	100	94	90,4%	91	96,8%	91	91,0%	90	98,9%	91	89	97,8%
23.	723[04]	584	572	530	90,8%	448	84,5%	457	79,9%	425	93,0%	455	380	83,5%
24.	723[05]	0	0											
25.	724[01]	75	70	63	84,0%	49	77,8%	56	80,0%	46	82,1%	56	39	69,6%
26.	724[02]	59	59	58	98,3%	55	94,8%	51	86,4%	46	90,2%	51	44	86,3%
27.	724[05]	116	103	104	89,7%	78	75,0%	79	76,7%	70	88,6%	79	57	72,2%
28.	725[01]	68	67	64	94,1%	59	92,2%	62	92,5%	58	93,5%	62	54	87,1%
29.	725[02]	0	0											
30.	725[03]	12	12	12	100,0%	10	83,3%	12	100,0%	10	83,3%	12	9	75,0%
31.	731[03]	13	12	12	92,3%	9	75,0%	10	83,3%	10	100,0%	10	9	90,0%
32.	734[02]	6	6	6	100,0%	3	50,0%	6	100,0%	5	83,3%	6	3	50,0%
33.	741[01]	170	151	157	92,4%	118	75,2%	134	88,7%	134	100,0%	134	109	81,3%
34.	741[02]	78	73	76	97,4%	57	75,0%	64	87,7%	64	100,0%	64	50	78,1%
35.	741[03]	8	8	8	100,0%	6	75,0%	7	87,5%	7	100,0%	7	6	85,7%
36.	742[01]	87	86	81	93,1%	74	91,4%	78	90,7%	78	100,0%	78	71	91,0%
37.	743[01]	42	35	33	78,6%	14	42,4%	25	71,4%	25	100,0%	25	13	52,0%
38.	743[03]	0	0											
39.	744[01]	19	15	14	73,7%	9	64,3%	10	66,7%	10	100,0%	10	6	60,0%
40.	744[02]	19	18	14	73,7%	11	78,6%	14	77,8%	14	100,0%	14	11	78,6%
41.	812[03]	3	3	3	100,0%	3	100,0%	3	100,0%	3	100,0%	3	3	100,0%
42.	813[02]	0	0											
43.	825[01]	15	15	14	93,3%	14	100,0%	12	80,0%	11	91,7%	12	11	91,7%
44.	826[01]	1	1	1	100,0%	0	0,0%	1	100,0%	1	100,0%	1	0	0,0%
45.	827[01]	0	0											
46.	833[01]	0	0											
47.	833[02]	0	0											
48.	913[01]	18	18	16	88,9%	15	93,8%	15	83,3%	14	93,3%	15	13	86,7%

Lp.	Symbol cyfrowy zawodu	Liczba zgłoszonych		Przystąpiło do etapu pisemnego		Zdało etap pisemny		Przystąpiło do etapu praktycznego		Zdało etap praktyczny		Przystąpiło do dwóch etapów egzaminu	Otrzymało dyplom (spośród zdających 2 etapy egzaminu)	
		etap pisemny	etap prakt.	liczba	%	liczba	%	liczba	%	liczba	%	liczba	liczba	%
Łącznie:		4905	4710	4595	93,7%	3807	82,9%	4168	88,5%	4050	97,2%	4144	3464	83,6%

## IV.2. Wyniki zdających o specjalnych potrzebach edukacyjnych

W sesji letniej 2008 r. 51 osób o specjalnych potrzebach edukacyjnych ubiegało się o dyplom potwierdzający kwalifikacje zawodowe w 7 zawodach. Wyniki egzaminu tych zdających zostały przedstawione w poniższej tabeli.

**Tabela 7. Wyniki egzaminu zawodowego zdających o specjalnych potrzebach edukacyjnych w okręgu – zasadnicza szkoła zawodowa**

Lp.	Symbol cyfrowy zawodu	Przystąpiło do etapu pisemnego	Zdało etap pisemny		Przystąpiło do etapu praktycznego	Zdało etap praktyczny		Przystąpiło do dwóch etapów egzaminu	Otrzymało dyplom (spośród zdających 2 etapy egzaminu)	
		liczba	liczba	%	liczba	liczba	%	liczba	liczba	%
1.	512[05]	10	1	10,0%	10	10	100,0%	10	1	10,0%
2.	621[01]	4	3	75,0%	4	4	100,0%	4	3	75,0%
3.	722[03]	5	2	40,0%	5	5	100,0%	5	2	40,0%
4.	723[04]	9	2	22,2%	9	8	88,9%	9	2	22,2%
5.	724[05]	1	1	100,0%	1	1	100,0%	1	1	100,0%
6.	734[02]	3	1	33,3%	3	3	100,0%	3	1	33,3%
7.	741[01]	14	9	64,3%	14	14	100,0%	14	9	64,3%
<b>Łącznie:</b>		<b>51</b>	<b>19</b>	<b>37,3%</b>	<b>46</b>	<b>45</b>	<b>97,8%</b>	<b>46</b>	<b>19</b>	<b>41,3%</b>

Zdający o specjalnych potrzebach edukacyjnych stanowili około 0,5% ogółu zdających. W tej grupie procent zdających, którzy zaliczyli poszczególne etapy egzaminu i tych, którzy uzyskali dyplom jest znacznie mniejszy niż w całej populacji zdających.

Zdający o specjalnych potrzebach edukacyjnych zdecydowanie lepiej radzili sobie w etapie praktycznym niż w etapie pisemnym.

### IV.3. Wyniki młodocianych pracowników

W tej sesji egzaminacyjnej młodociani pracownicy stanowili ponad jedną trzecią wszystkich zdających. Zdawali oni egzamin potwierdzający kwalifikacje zawodowe w 30 zawodach.

Pełne zestawienie wyników młodocianych pracowników zawiera poniższa tabela.

Tabela 8. Wyniki egzaminu zawodowego młodocianych pracowników w OKE w Krakowie

Lp.	Symbol cyfrowy zawodu	Przystąpiło do etapu pisemnego	Zdało etap pisemny		Przystąpiło do etapu praktycznego	Zdało etap praktyczny		Przystąpiło do dwóch etapów egzaminu	Otrzymało dyplom (spośród zdających 2 etapy egzaminu)	
		liczba	liczba	%	liczba	liczba	%	liczba	liczba	%
1.	313[05]	2	2	100,0%	2	1	50,0%	2	1	50,0%
2.	512[05]	1070	807	75,4%	1001	989	98,8%	997	761	76,3%
3.	514[01]	49	49	100,0%	47	42	89,4%	47	42	89,4%
4.	522[01]	1145	1104	96,4%	1115	1103	98,9%	1111	1062	95,6%
5.	613[01]	1	1	100,0%	1	1	100,0%	1	1	100,0%
6.	621[01]	11	10	90,9%	11	11	100,0%	11	10	90,9%
7.	712[01]	4	3	75,0%	3	3	100,0%	3	3	100,0%
8.	712[06]	64	39	60,9%	56	55	98,2%	56	34	60,7%
9.	713[02]	29	28	96,6%	27	26	96,3%	27	25	92,6%
10.	713[05]	36	34	94,4%	33	33	100,0%	33	31	93,9%
11.	713[08]	32	25	78,1%	29	29	100,0%	29	22	75,9%
12.	714[01]	15	11	73,3%	12	8	66,7%	12	7	58,3%
13.	714[03]	4	2	50,0%	3	0	0,0%	3	0	0,0%
14.	721[03]	8	8	100,0%	6	6	100,0%	6	6	100,0%
15.	722[02]	23	20	87,0%	21	20	95,2%	21	19	90,5%
16.	722[03]	92	75	81,5%	82	77	93,9%	81	63	77,8%
17.	723[02]	25	21	84,0%	20	20	100,0%	20	16	80,0%
18.	723[04]	218	194	89,0%	202	195	96,5%	202	178	88,1%
19.	724[01]	20	17	85,0%	17	12	70,6%	17	11	64,7%
20.	724[02]	30	27	90,0%	20	20	100,0%	20	19	95,0%
21.	724[05]	6	2	33,3%	2	2	100,0%	2	0	0,0%
22.	741[01]	73	56	76,7%	65	65	100,0%	65	52	80,0%
23.	741[02]	103	85	82,5%	95	95	100,0%	95	79	83,2%
24.	741[03]	36	26	72,2%	33	33	100,0%	33	25	75,8%
25.	742[01]	23	19	82,6%	22	22	100,0%	22	18	81,8%
26.	743[01]	3	1	33,3%	2	2	100,0%	2	1	50,0%
27.	812[03]	3	3	100,0%	3	3	100,0%	3	3	100,0%
28.	813[02]	27	23	85,2%	26	26	100,0%	26	22	84,6%
29.	825[01]	14	14	100,0%	12	11	91,7%	12	11	91,7%
30.	826[01]	1	0	0,0%	1	1	100,0%	1	0	0,0%
Łącznie:		3172	2709	85,4%	2970	2912	98,0%	2960	2522	85,2%

## V. WYNIKI EGZAMINU ZAWODOWEGO W ZAWODACH

313[05]	Fotograf
512[05]	Kucharz małej gastronomii
514[01]	Fryzjer
522[01]	Sprzedawca
613[01]	Rolnik
621[01]	Ogrodnik
712[01]	Betoniarz-zbrojarz
712[02]	Cieśla
712[06]	Murarz
712[07]	Renowator zabytków architektury
713[02]	Monter instalacji i urządzeń sanitarnych
713[05]	Posadzkarz
713[06]	Technolog robót wykończeniowych w budownictwie
713[08]	Monter izolacji budowlanych
714[01]	Malarz-tapeciarz
714[03]	Lakiernik
721[01]	Blacharz
721[03]	Blacharz samochodowy
722[02]	Operator obrabiarek skrawających
722[03]	Ślusarz
723[02]	Mechanik-monter maszyn i urządzeń
723[03]	Mechanik-operator pojazdów i maszyn rolniczych
723[04]	Mechanik pojazdów samochodowych
723[05]	Monter-instalator urządzeń technicznych w budownictwie wiejskim
724[01]	Elektryk
724[02]	Elektromechanik pojazdów samochodowych
724[05]	Elektromechanik
725[01]	Monter-elektronik
725[02]	Monter sieci i urządzeń telekomunikacyjnych
725[03]	Monter mechatronik
731[03]	Mechanik precyzyjny
734[02]	Introligator
741[01]	Cukiernik
741[02]	Piekarz
741[03]	Rzeźnik-wędliniarz
742[01]	Stolarz
743[01]	Krawiec
743[03]	Tapicer
744[01]	Kaletnik
744[02]	Obuwnik
812[03]	Operator maszyn i urządzeń odlewniczych
813[02]	Operator urządzeń przemysłu szklarskiego
825[01]	Drukarz
826[01]	Operator maszyn w przemyśle włókienniczym
827[01]	Operator maszyn i urządzeń przemysłu spożywczego
833[01]	Mechanik maszyn i urządzeń drogowych
833[02]	Operator maszyn leśnych
913[01]	Pracownik pomocniczy obsługi hotelowej