

ASYSTENT OSOBY NIEPEŁNOSPRAWNEJ 346[02]**ANALIZA WYNIKÓW OKE W KRAKOWIE – WOJEWÓDZTWO LUBELSKIE****Do egzaminu zgłoszonych zostało: 1****Przystąpiło łącznie: 1**

ZASIĘG	ETAP PISEMNY		ETAP PRAKTYCZNY		DYPLOM POTWIERDZAJĄCY KWALIFIKACJE ZAWODOWE
	przystąpiło	zdało	przystąpiło	zdało	otrzymało
WOJ. LUBELSKIE	0		1	1 100,0%	0 0,0%

Tabela 1. Wyniki egzaminu potwierdzającego kwalifikacje zawodowe z podziałem na typy szkół

Typ szkoły	Etap pisemny			Etap praktyczny			Dyplom	
	Przystąpiło	Zdało	Zdało %	Przystąpiło	Zdało	Zdało %	Otrzymało	Otrzymało %
Technikum	0			0				
Szkoła Policealna	0			1	1	100,0	0	0,0
Technikum Uzupełniające	0			0				

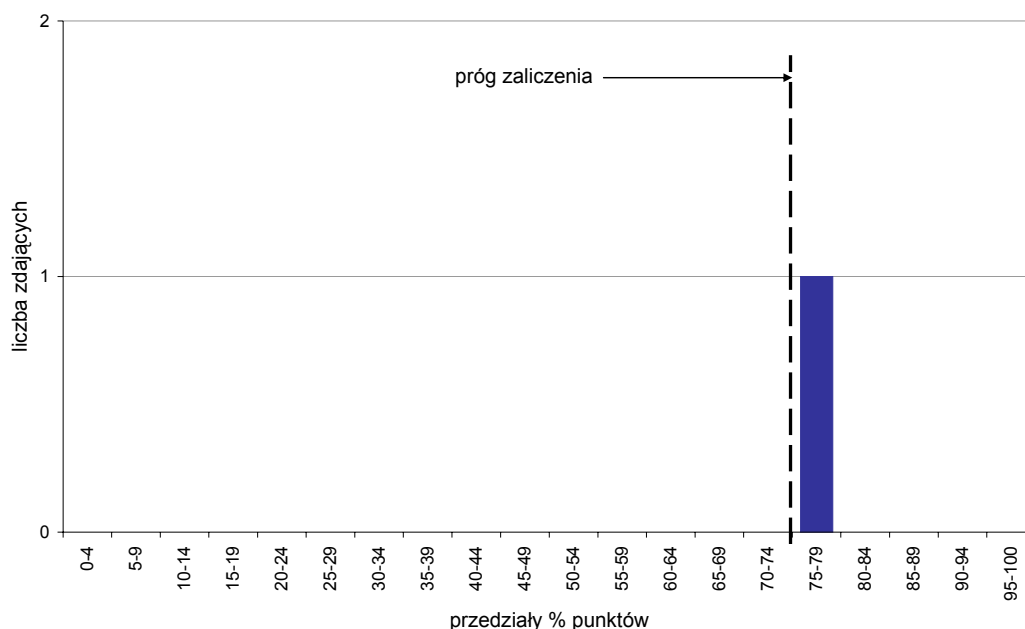
Tabela 2. Wyniki egzaminu potwierdzającego kwalifikacje zawodowe z podziałem na szkoły publiczne i niepubliczne

Typ szkoły	Etap pisemny			Etap praktyczny			Dyplom	
	Przystąpiło	Zdało	Zdało %	Przystąpiło	Zdało	Zdało %	Otrzymało	Otrzymało %
Publiczna	0			1	1	100,0	0	0,0
Niepubliczna	0			0				

Analiza wyników etapu praktycznego

Tabela 3. Podstawowe dane statystyczne wyników egzaminu - etap praktyczny

Zasięg	Liczba zdających	Średni wynik	Modalna	Najwyższy wynik	Najniższy wynik	Odchylenie standardowe
Województwo lubelskie	1	76,0%	---	76,0%	76,0%	0,0%



Wykres 1. Rozkład wyników etapu praktycznego

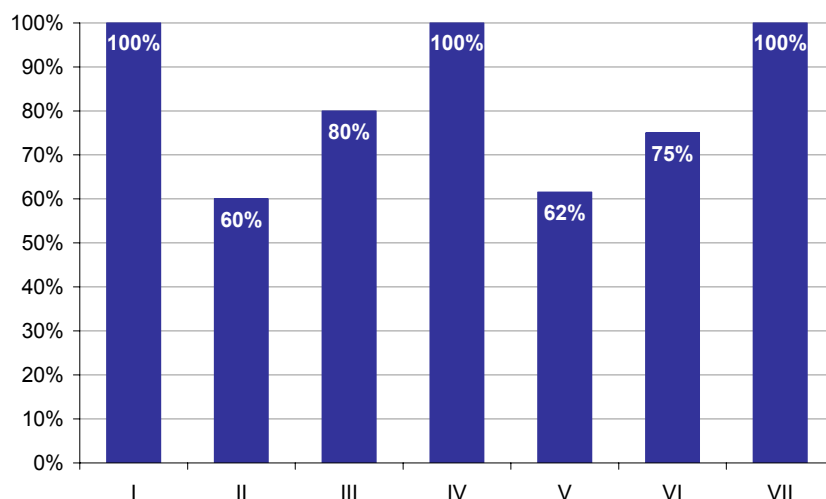
Absolwenci, którzy przystąpili do etapu praktycznego egzaminu zawodowego uzyskali średnio 76% punktów (Tabela 5).

Próg zaliczenia etapu praktycznego określony na poziomie co najmniej 75% punktów możliwych do uzyskania przekroczył 1 absolwent, co stanowi 100% zdających etap praktyczny. Najwyższy wynik - 76% punktów uzyskał 1 zdający, a najniższy 76% punktów - również 1 zdający (Wykres 7).

Prace egzaminacyjne sprawdzane i oceniane były przez zewnętrznych egzaminatorów zgodnie z ustalonymi centralnie kryteriami oceniania.

W pracy egzaminacyjnej ocenie podlegały:

- I Tytuł pracy egzaminacyjnej
- II Założenia do projektu realizacji prac
- III Diagnoza środowiska osoby niepełnosprawnej
- IV Analiza problemów osoby niepełnosprawnej i jej rodziny
- V Plan pracy asystenta osoby niepełnosprawnej
- VI Tygodniowy harmonogram pracy asystenta osoby niepełnosprawnej
- VII Praca egzaminacyjna jako całość



Wykres 2. Poziom spełnienia wymagań egzaminacyjnych w poszczególnych elementach pracy egzaminacyjnej

Absolwenci zdający etap praktyczny egzaminu najlepiej radzili sobie z opracowaniem następujących elementów pracy egzaminacyjnej:

- Praca egzaminacyjna jako całość (element VII),
- Analiza problemów osoby niepełnosprawnej i jej rodziny (element IV).

Najtrudniejsze okazały się dla nich elementy:

- Założenia do projektu realizacji prac (element II),
- Plan pracy asystenta osoby niepełnosprawnej (element V).

