

**TECHNIK OBSŁUGI TURYSTYCZNEJ 341[05]****ANALIZA WYNIKÓW OKE W KRAKOWIE – WOJEWÓDZTWO MAŁOPOLSKIE****Do egzaminu zgłoszonych zostało: 387****Przystąpiło łącznie: 263**

ZASIĘG	ETAP PISEMNY		ETAP PRAKTYCZNY		DYPLOM POTWIERDZAJĄCY KWALIFIKACJE ZAWODOWE
	przystąpiło	zdało	przystąpiło	zdało	otrzymało
WOJ. MAŁOPOLSKIE	247	232	261	95	92
		93,9%		36,4%	37,6%

**Tabela 1. Wyniki egzaminu potwierdzającego kwalifikacje zawodowe z podziałem na typy szkół**

Typ szkoły	Etap pisemny			Etap praktyczny			Dyplom	
	Przystąpiło	Zdało	Zdało %	Przystąpiło	Zdało	Zdało %	Otrzymało	Otrzymało %
Technikum	0			0				
Szkoła Policealna	247	232	93,9	261	95	36,4	92	37,6
Technikum Uzupełniające	0			0				

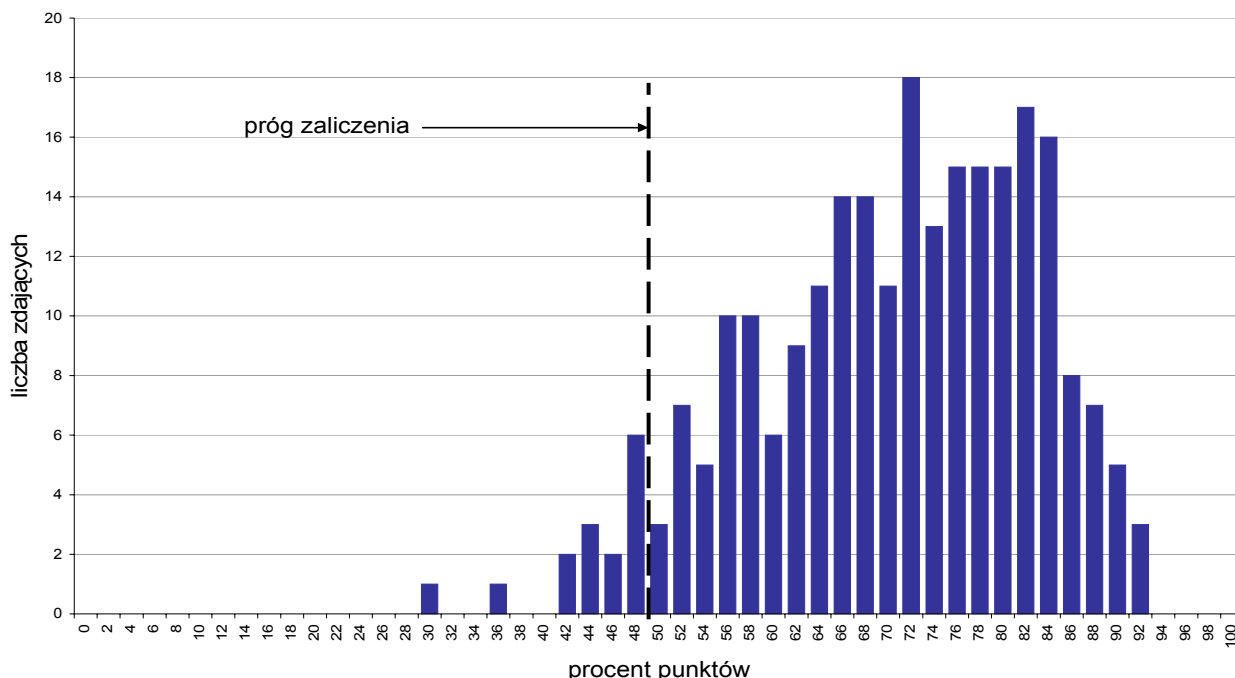
**Tabela 2. Wyniki egzaminu potwierdzającego kwalifikacje zawodowe z podziałem na szkoły publiczne i niepubliczne**

Typ szkoły	Etap pisemny			Etap praktyczny			Dyplom	
	Przystąpiło	Zdało	Zdało %	Przystąpiło	Zdało	Zdało %	Otrzymało	Otrzymało %
Publiczna	99	91	91,9	106	38	35,8	36	37,1
Niepubliczna	148	141	95,3	155	57	36,8	56	37,8

## Analiza wyników części I etapu pisemnego

**Tabela 3. Podstawowe dane statystyczne wyników egzaminu - część I etapu pisemnego**

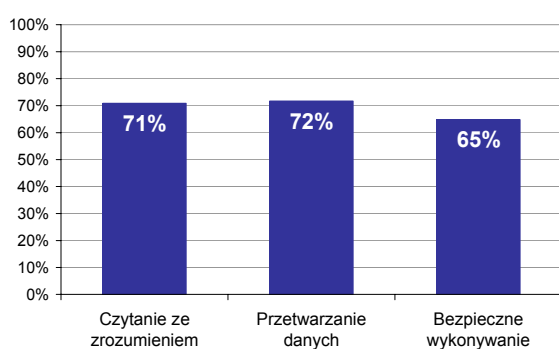
Zasięg	Liczba zdających	Średnia łatwość zadań	Średni wynik	Modalna	Najwyższy wynik	Najniższy wynik	Rozstęp	Odchylenie standardowe
Województwo małopolskie	247	0,7	35,2	36	46	15	31	6,1



**Wykres 1. Rozkład wyników części I etapu pisemnego**

W części I etapu pisemnego zdający uzyskiwali przeciętnie 35,2 punkty, rozwiązując poprawnie średnio 70,4% zadań testowych. Najczęściej powtarzał się wynik 36 punktów (Tabela 3).

Próg zaliczenia na poziomie co najmniej 50%, wynoszący 25 punktów dla części I etapu pisemnego, przekroczyły 232 osoby czyli 93,93% zdających. Najwyższy wynik - 46 punktów (92%) uzyskało 3 zdających, a najniższy 15 punktów (30%) - 1 zdający (Wykres 1).



**Wykres 2. Poziom spełnienia wymagań egzaminacyjnych w obszarach**

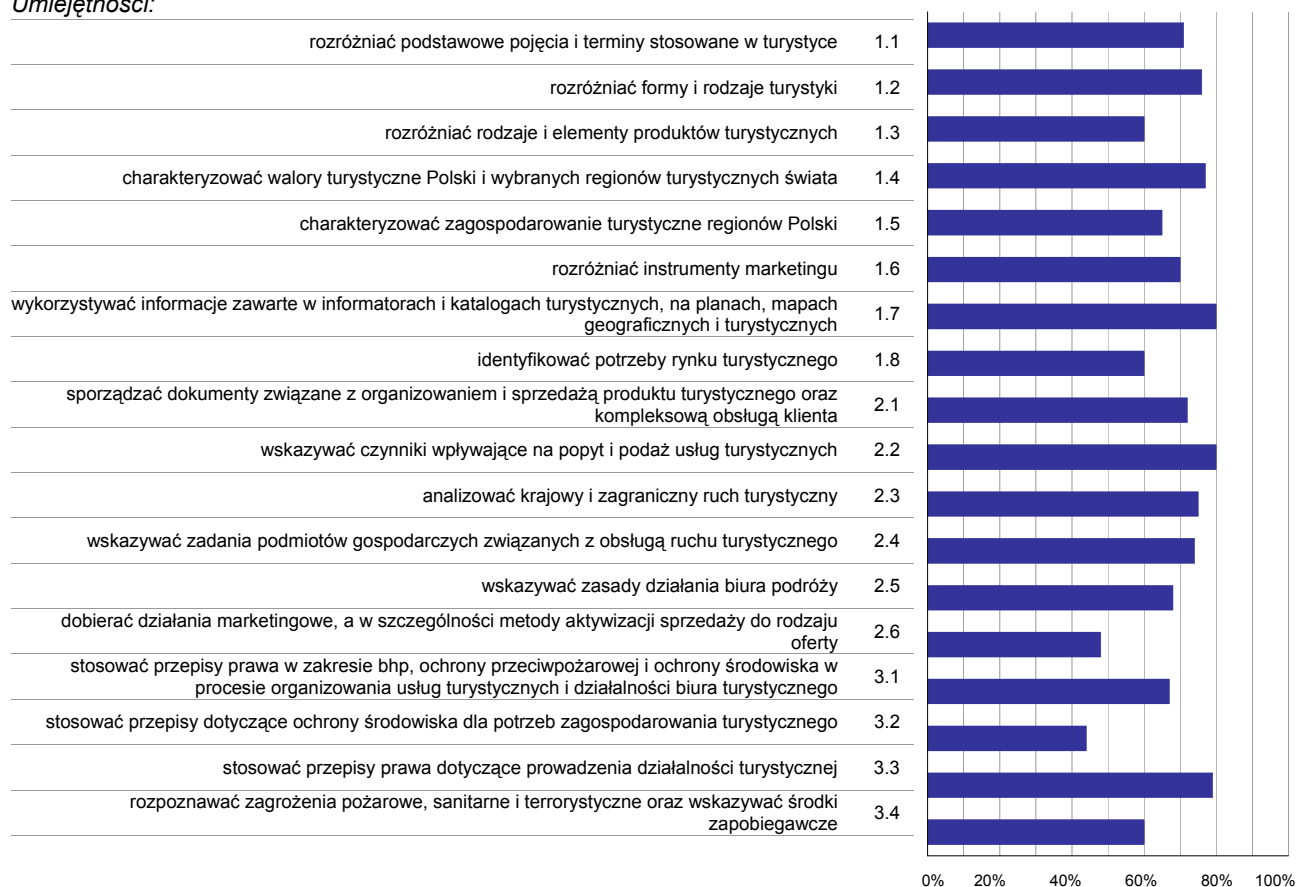
Absolwenci zdający część I etapu pisemnego najlepiej opanowali wiedzę i umiejętności z obszaru przetwarzanie danych liczbowych i operacyjnych. Rozwiązali poprawnie w tym obszarze średnio 72% zadań.

Nieco trudniejsze były zadania z obszaru czytanie ze zrozumieniem, w którym średni poziom spełnienia wymagań egzaminacyjnych wyniósł 71%.

Najtrudniejsze okazały się zadania z obszaru bezpieczne wykonywanie zadań zawodowych. Zdający rozwiązyali w tym obszarze średnio 65% zadań.

Wykres 3 ilustruje stopień opanowania przez absolwentów poszczególnych wymagań egzaminacyjnych dla zawodu *technik obsługi turystycznej* w części I etapu pisemnego.

**Umiejętności:**



**Wykres 3. Poziom opanowania umiejętności określonych w standardzie wymagań egzaminacyjnych**

Zdający część I etapu pisemnego egzaminu najlepiej opanowali umiejętności:

- 1.7 - wykorzystywać informacje zawarte w informatorach i katalogach turystycznych, na planach, mapach geograficznych i turystycznych (79,62%),
- 2.2 - wskazywać czynniki wpływające na popyt i podaż usług turystycznych (79,55%).
- 3.3 - stosować przepisy prawa dotyczące prowadzenia działalności turystycznej (78,95%).

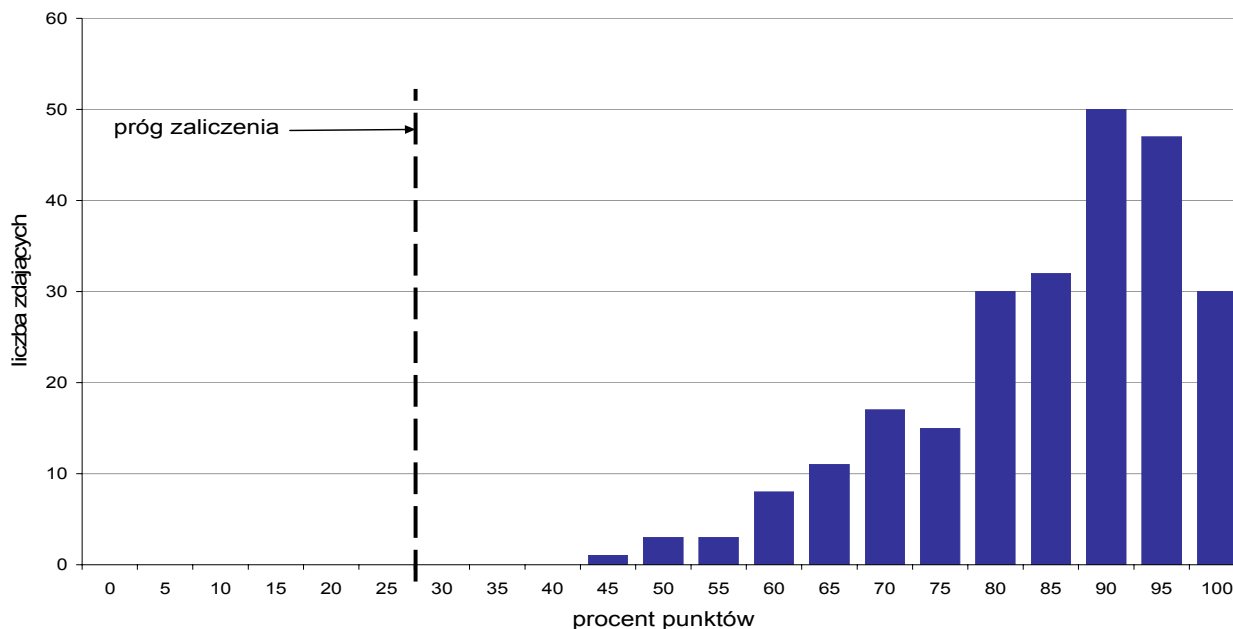
Najwięcej trudności sprawiły absolwentom zadania sprawdzające opanowanie umiejętności:

- 3.2 - stosować przepisy dotyczące ochrony środowiska dla potrzeb zagospodarowania turystycznego (44,13%),
- 2.6 - dobierać działania marketingowe, a w szczególności metody aktywizacji sprzedaży do rodzaju oferty (47,77%).
- 1.8 - identyfikować potrzeby rynku turystycznego (59,51%).

## Analiza wyników części II etapu pisemnego

**Tabela 4. Podstawowe dane statystyczne wyników egzaminu - część II etapu pisemnego**

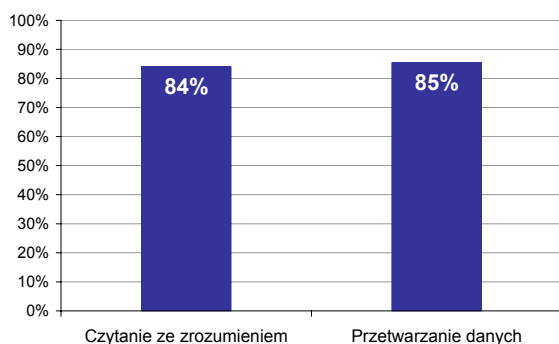
Zasięg	Liczba zdających	Średnia łatwość zadań	Średni wynik	Modalna	Najwyższy wynik	Najniższy wynik	Rozstęp	Odchylenie standardowe
Województwo małopolskie	247	0,8	17,0	18	20	9	11	2,4



**Wykres 4. Rozkład wyników części II etapu pisemnego**

W części II etapu pisemnego zdający uzyskiwali przeciętnie 17 punktów, rozwiązując poprawnie średnio 85% zadań testowych. Najczęściej powtarzał się wynik 18 punktów (Tabela 4).

Próg zaliczenia na poziomie co najmniej 30%, wynoszący 6 punktów dla części II etapu pisemnego, przekroczyło 247 osób czyli 100% zdających. Najwyższy wynik - 20 punktów (100%) uzyskało 30 zdających, a najniższy 9 punktów (45%) - 1 zdający (Wykres 4).



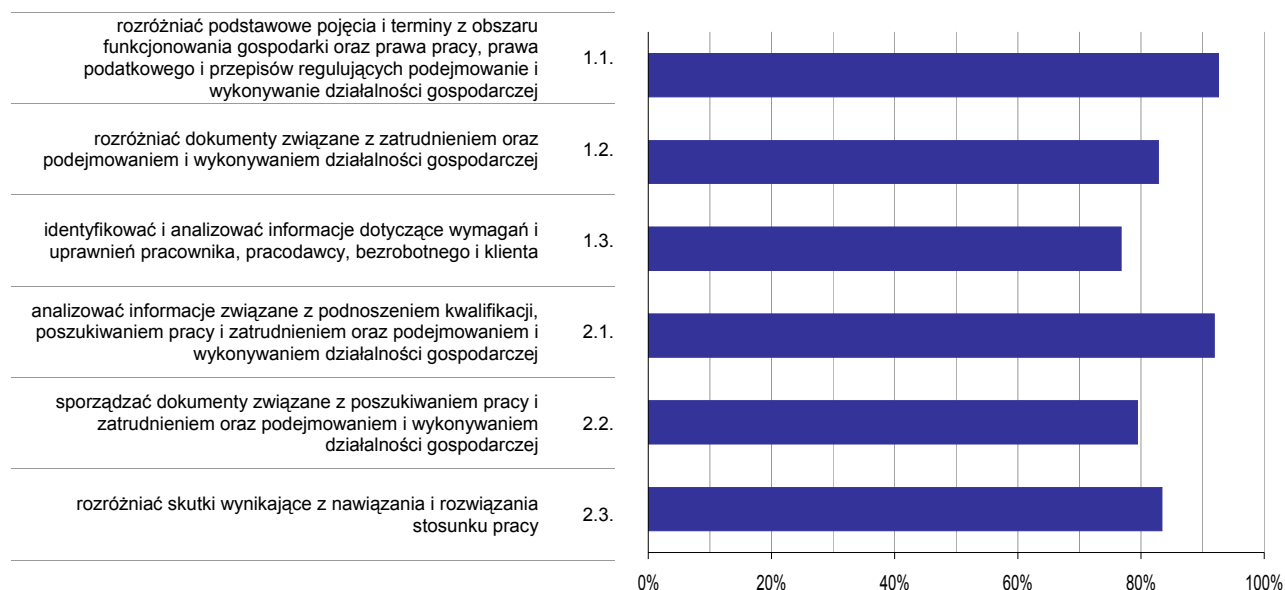
**Wykres 5. Poziom spełnienia wymagań egzaminacyjnych w obszarach**

Absolwenci zdający część II etapu pisemnego najlepiej opanowali wiedzę i umiejętności z obszaru przetwarzanie danych liczbowych i operacyjnych. Rozwiązali poprawnie w tym obszarze średnio 85% zadań.

Nieco trudniejsze były zadania z obszaru czytanie ze zrozumieniem, w którym średni poziom spełnienia wymagań egzaminacyjnych wyniósł 84%.

Poniższy wykres obrazuje, w jakim stopniu absolwenci zdający część II etapu pisemnego spełnili wymagania określone w standardzie wymagań egzaminacyjnych.

**Umiejętności:**



**Wykres 6. Poziom opanowania umiejętności określonych w standardzie wymagań egzaminacyjnych**

Zdający część II etapu pisemnego egzaminu najlepiej opanowali umiejętności:

- 1.1 - rozdzielać podstawowe pojęcia i terminy z obszaru funkcjonowania gospodarki oraz prawa pracy, prawa podatkowego i przepisów regulujących podejmowanie i wykonywanie działalności gospodarczej (92,58%),
- 2.1 - analizować informacje związane z podnoszeniem kwalifikacji, poszukiwaniem pracy i zatrudnieniem oraz podejmowaniem i wykonywaniem działalności gospodarczej (91,9%).

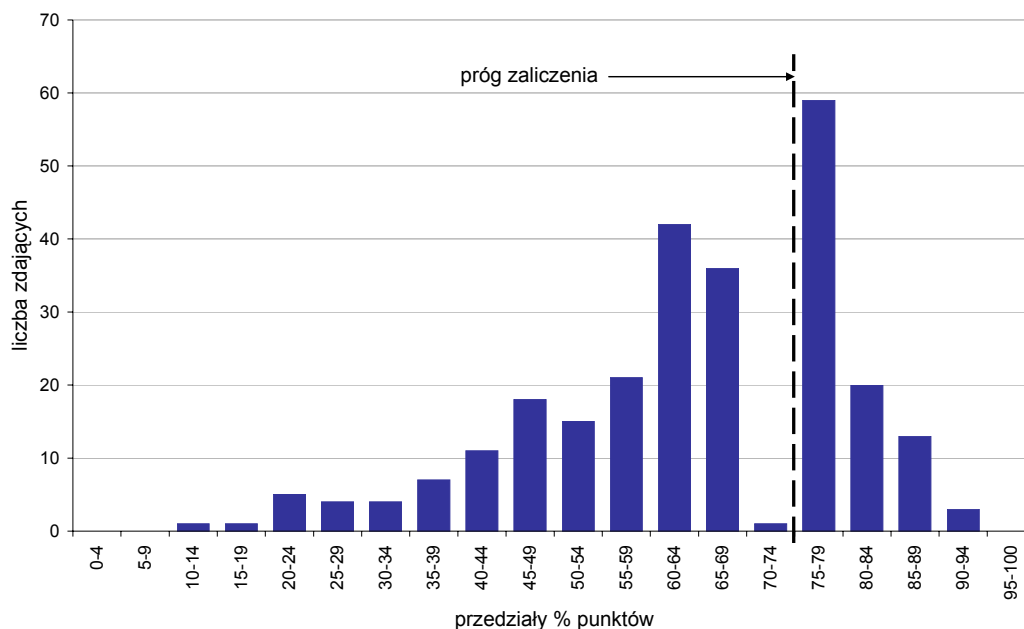
Najwięcej trudności sprawiły absolwentom zadania sprawdzające opanowanie umiejętności:

- 1.3 - identyfikować i analizować informacje dotyczące wymagań i uprawnień pracownika, pracodawcy, bezrobotnego i klienta (76,79%),
- 2.2 - sporządzać dokumenty związane z poszukiwaniem pracy i zatrudnieniem oraz podejmowaniem i wykonywaniem działalności gospodarczej (79,43%).

## Analiza wyników etapu praktycznego

Tabela 5. Podstawowe dane statystyczne wyników egzaminu - etap praktyczny

Zasięg	Liczba zdających	Średni wynik	Modalna	Najwyższy wynik	Najniższy wynik	Odchylenie standardowe
Województwo małopolskie	261	63,3%	75,0%	92,0%	14,0%	15,8%



Wykres 7. Rozkład wyników etapu praktycznego

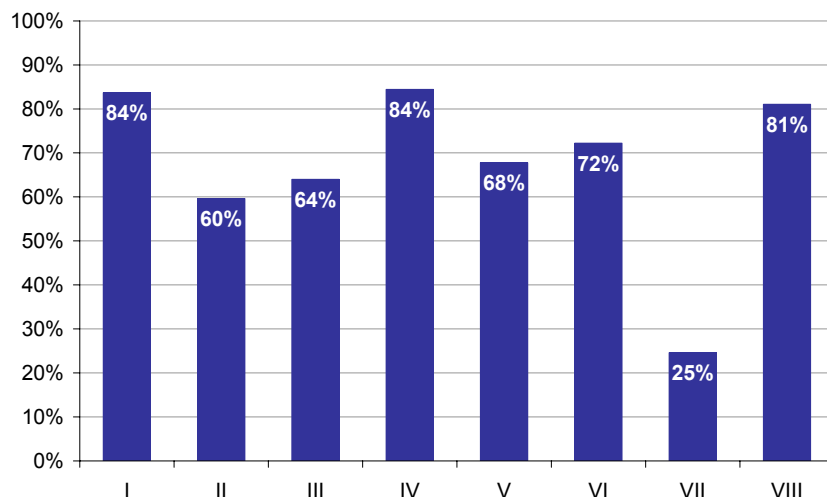
Absolwenci, którzy przystąpili do etapu praktycznego egzaminu zawodowego uzyskali średnio 63,3% punktów. Najczęściej powtarzał się wynik 75% punktów (Tabela 5).

Próg zaliczenia etapu praktycznego określony na poziomie co najmniej 75% punktów możliwych do uzyskania przekroczyło 95 absolwentów, co stanowi 36,4% zdających etap praktyczny. Najwyższy wynik - 92% punktów uzyskał 1 zdający, a najniższy 14% punktów - również 1 zdający (Wykres 7).

Prace egzaminacyjne sprawdzane i oceniane były przez zewnętrznych egzaminatorów zgodnie z ustalonymi centralnie kryteriami oceniania.

W pracy egzaminacyjnej ocenie podlegały:

- I Tytuł pracy egzaminacyjnej
- II Założenia do projektu realizacji prac
- III Wybór usługi noclegowej i zamówienie dla hotelarza
- IV Ramowy program obozu
- V Kalkulacja obozu sportowego
- VI Wypełniony voucher
- VII Ulotka reklamująca obóz sportów zimowych w jęz. obcym
- VIII Praca egzaminacyjna jako całość



**Wykres 8. Poziom spełnienia wymagań egzaminacyjnych w poszczególnych elementach pracy egzaminacyjnej**

Absolwenci zdający etap praktyczny egzaminu najlepiej radzili sobie z opracowaniem następujących elementów pracy egzaminacyjnej:

- Ramowy program obozu (element IV),
- Tytuł pracy egzaminacyjnej (element I).

Najtrudniejsze okazały się dla nich elementy:

- Ulotka reklamująca obóz sportów zimowych w jęz. obcym (element VII),
- Założenia do projektu realizacji prac (element II).

