

ANALIZA WYNIKÓW OKE W KRAKOWIE – WOJEWÓDZTWO MAŁOPOLSKIE**Do egzaminu zgłoszonych zostało: 4****Przystąpiło łącznie: 3**

ZASIĘG	ETAP PISEMNY		ETAP PRAKTYCZNY		DYPLOM POTWIERDZAJĄCY KWALIFIKACJE ZAWODOWE
	przystąpiło	zdało	przystąpiło	zdało	otrzymało
WOJ. MAŁOPOLSKIE	0		3	0 0,0%	0 0,0%

Tabela 1. Wyniki egzaminu potwierdzającego kwalifikacje zawodowe z podziałem na typy szkół

Typ szkoły	Etap pisemny			Etap praktyczny			Dyplom	
	Przystąpiło	Zdało	Zdało %	Przystąpiło	Zdało	Zdało %	Otrzymało	Otrzymało %
Technikum	0			0				
Szkoła Policealna	0			3	0	0,0	0	0,0
Technikum Uzupełniające	0			0				

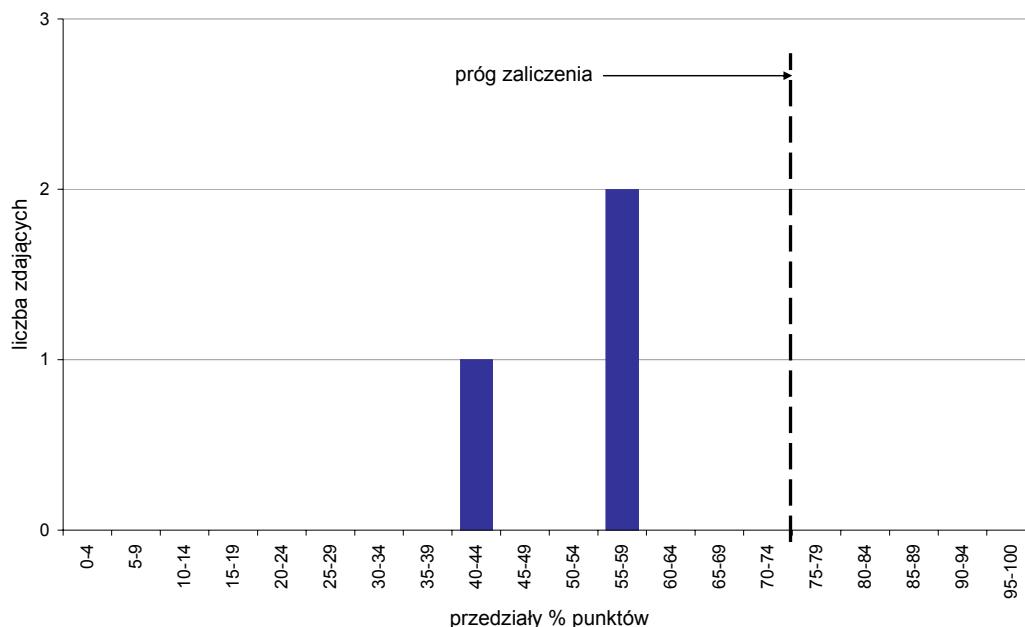
Tabela 2. Wyniki egzaminu potwierdzającego kwalifikacje zawodowe z podziałem na szkoły publiczne i niepubliczne

Typ szkoły	Etap pisemny			Etap praktyczny			Dyplom	
	Przystąpiło	Zdało	Zdało %	Przystąpiło	Zdało	Zdało %	Otrzymało	Otrzymało %
Publiczna	0			3	0	0,0	0	0,0
Niepubliczna	0			0				

Analiza wyników etapu praktycznego

Tabela 3. Podstawowe dane statystyczne wyników egzaminu - etap praktyczny

Zasięg	Liczba zdających	Średni wynik	Modalna	Najwyższy wynik	Najniższy wynik	Odchylenie standardowe
Województwo małopolskie	3	51,3%	---	57,0%	41,0%	9,0%



Wykres 1. Rozkład wyników etapu praktycznego

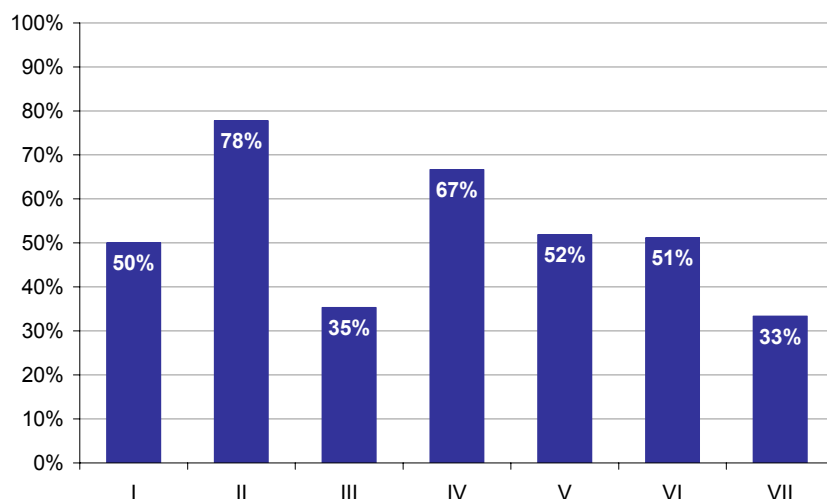
Absolwenci, którzy przystąpili do etapu praktycznego egzaminu zawodowego uzyskali średnio 51,3% punktów (Tabela 5).

Próg zaliczenia etapu praktycznego określony na poziomie co najmniej 75% punktów możliwych do uzyskania nie przekroczył żaden zdający. Najwyższy wynik - 57% punktów uzyskał 1 zdający, a najniższy 41% punktów - również 1 zdający (Wykres 7).

Prace egzaminacyjne sprawdzane i oceniane były przez zewnętrznych egzaminatorów zgodnie z ustalonymi centralnie kryteriami oceniania.

W pracy egzaminacyjnej ocenie podlegały:

- I Tytuł pracy egzaminacyjnej
- II Założenia do projektu realizacji prac
- III Wykaz czynności związanych z wyborem soczewek okularowych
- IV Wykaz urządzeń, przyrządów pomiarowych, narzędzi
- V Wykaz materiałów podstawowych i pomocniczych oraz środków ochrony indywidualnej
- VI Dokumentacja z wykonania zadania
- VII Praca egzaminacyjna jako całość



Wykres 2. Poziom spełnienia wymagań egzaminacyjnych w poszczególnych elementach pracy egzaminacyjnej

Absolwenci zdający etap praktyczny egzaminu najlepiej radzili sobie z opracowaniem następujących elementów pracy egzaminacyjnej:

- Założenia do projektu realizacji prac (element II),
- Wykaz urządzeń, przyrządów pomiarowych, narzędzi (element IV).

Najtrudniejsze okazały się dla nich elementy:

- Praca egzaminacyjna jako całość (element VII),
- Wykaz czynności związanych z wyborem soczewek okularowych (element III).

