

TECHNIK OGRODNIK 321[03]**ANALIZA WYNIKÓW OKE W KRAKOWIE – WOJEWÓDZTWO PODKARPACKIE****Do egzaminu zgłoszonych zostało: 74****Przystąpiło łącznie: 62**

ZASIĘG	ETAP PISEMNY		ETAP PRAKTYCZNY		DYPLOM POTWIERDZAJĄCY KWALIFIKACJE ZAWODOWE
	przystąpiło	zdało	przystąpiło	zdało	otrzymało
WOJ. PODKARPACKIE	62	61	62	30	30
		98,4%		48,4%	48,4%

Tabela 1. Wyniki egzaminu potwierdzającego kwalifikacje zawodowe z podziałem na typy szkół

Typ szkoły	Etap pisemny			Etap praktyczny			Dyplom	
	Przystąpiło	Zdało	Zdało %	Przystąpiło	Zdało	Zdało %	Otrzymało	Otrzymało %
Technikum	52	51	98,1	52	21	40,4	21	40,4
Szkoła Policealna	0			0				
Technikum Uzupełniające	10	10	100,0	10	9	90,0	9	90,0

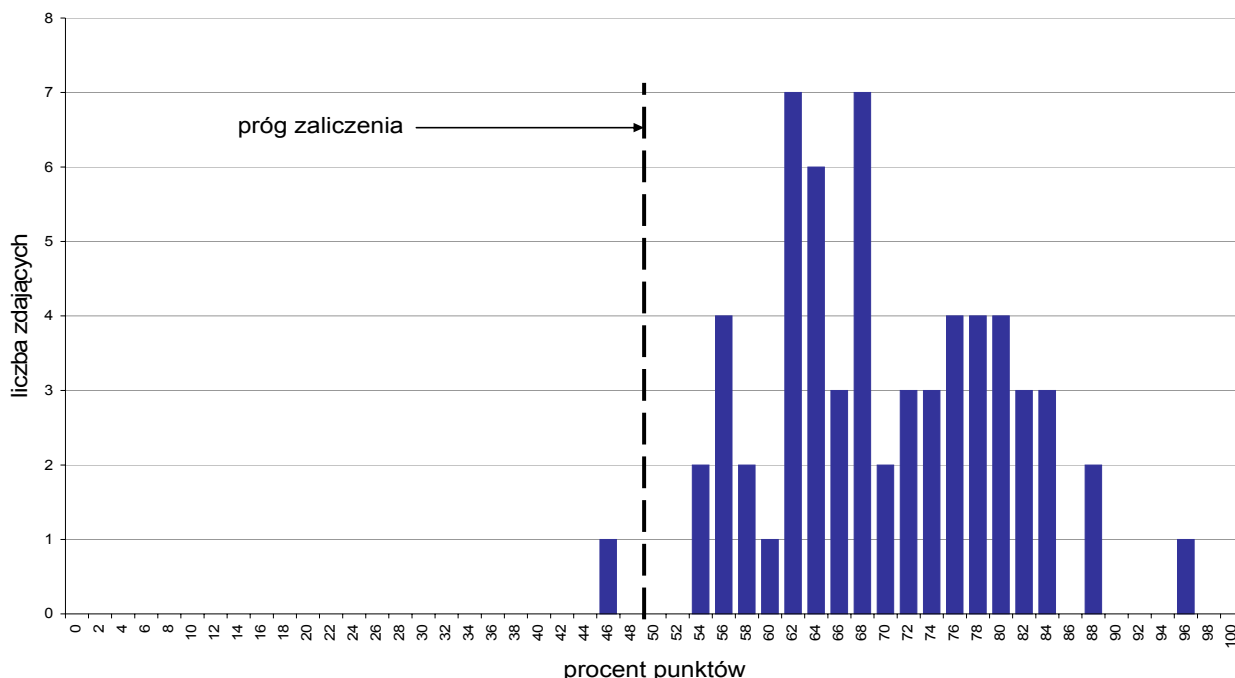
Tabela 2. Wyniki egzaminu potwierdzającego kwalifikacje zawodowe z podziałem na szkoły publiczne i niepubliczne

Typ szkoły	Etap pisemny			Etap praktyczny			Dyplom	
	Przystąpiło	Zdało	Zdało %	Przystąpiło	Zdało	Zdało %	Otrzymało	Otrzymało %
Publiczna	62	61	98,4	62	30	48,4	30	48,4
Niepubliczna	0			0				

Analiza wyników części I etapu pisemnego

Tabela 3. Podstawowe dane statystyczne wyników egzaminu - część I etapu pisemnego

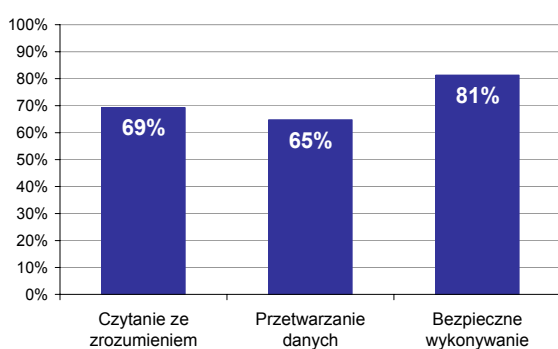
Zasięg	Liczba zdających	Średnia łatwość zadań	Średni wynik	Modalna	Najwyższy wynik	Najniższy wynik	Rozstęp	Odchylenie standardowe
Województwo podkarpackie	62	0,7	34,9	34	48	23	25	5,0



Wykres 1. Rozkład wyników części I etapu pisemnego

W części I etapu pisemnego zdający uzyskiwali przeciętnie 34,9 punktów, rozwiązując poprawnie średnio 69,8% zadań testowych. Najczęściej powtarzał się wynik 34 punkty (Tabela 3).

Proóg zaliczenia na poziomie co najmniej 50%, wynoszący 25 punktów dla części I etapu pisemnego, przekroczyło 61 osób czyli 98,39% zdających. Najwyższy wynik - 48 punktów (96%) uzyskał 1 zdający, a najniższy 23 punkty (46%) - również 1 zdający (Wykres 1).



Wykres 2. Poziom spełnienia wymagań egzaminacyjnych w obszarach

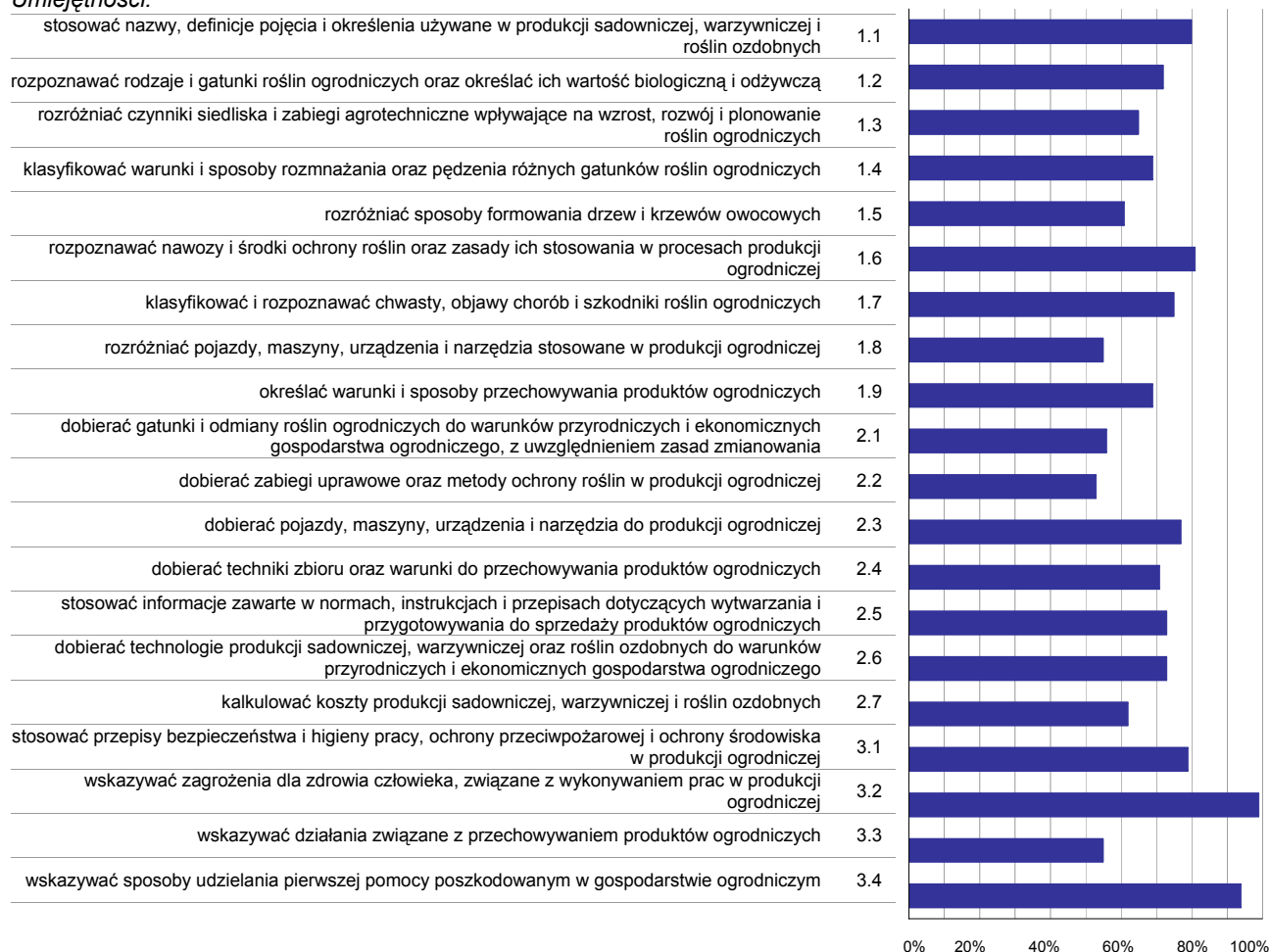
Absolwenci zdający część I etapu pisemnego najlepiej opanowali wiedzę i umiejętności z obszaru bezpieczne wykonywanie zadań zawodowych. Rozwiązali poprawnie w tym obszarze średnio 81% zadań.

Nieco trudniejsze były zadania z obszaru czytanie ze zrozumieniem, w którym średni poziom spełnienia wymagań egzaminacyjnych wyniósł 69%.

Najtrudniejsze okazały się zadania z obszaru przetwarzanie danych liczbowych i operacyjnych. Zdający rozwiązyali w tym obszarze średnio 65% zadań.

Wykres 3 ilustruje stopień opanowania przez absolwentów poszczególnych wymagań egzaminacyjnych dla zawodu *technik ogrodnik* w części I etapu pisemnego.

Umiejętności:



Wykres 3. Poziom opanowania umiejętności określonych w standardzie wymagań egzaminacyjnych

Zdający część I etapu pisemnego egzaminu najlepiej opanowali umiejętności:

- 3.2 - wskazywać zagrożenia dla zdrowia człowieka, związane z wykonywaniem prac w produkcji ogrodniczej (99,19%),
- 3.4 - wskazywać sposoby udzielania pierwszej pomocy poszkodowanym w gospodarstwie ogrodniczym (93,55%).
- 1.6 - rozpoznawać nawozy i środki ochrony roślin oraz zasady ich stosowania w procesach produkcji ogrodniczej (81,45%).

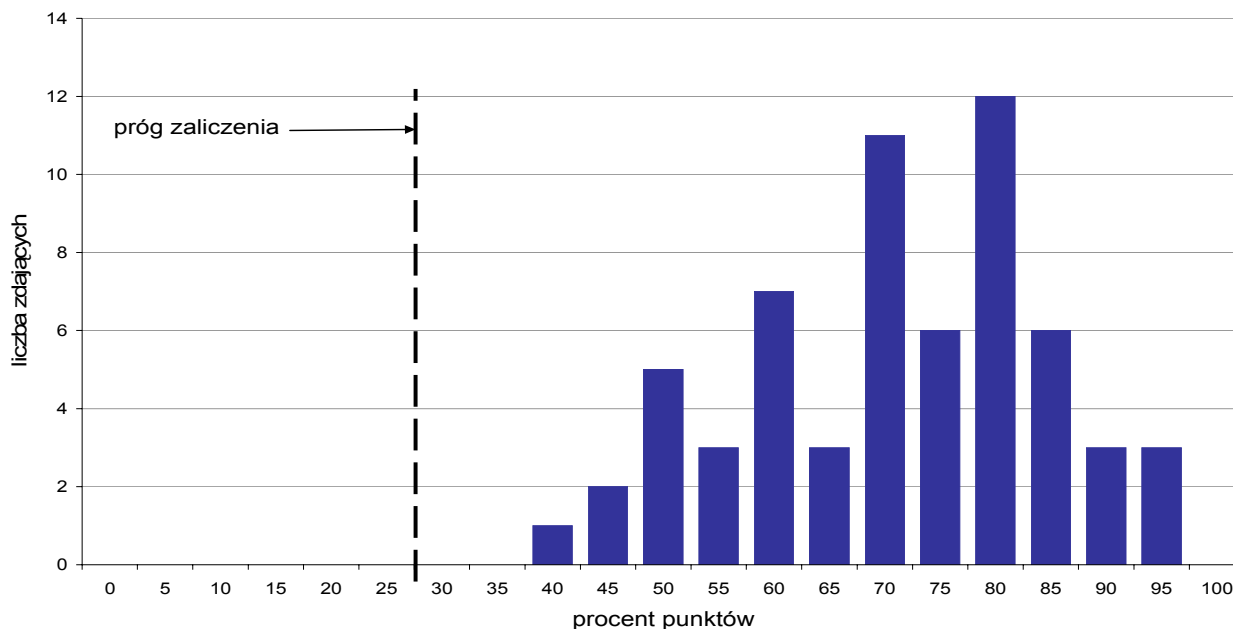
Najwięcej trudności sprawiły absolwentom zadania sprawdzające opanowanie umiejętności:

- 2.2 - dobierać zabiegi uprawowe oraz metody ochrony roślin w produkcji ogrodniczej (53,23%),
- 3.3 - wskazywać działania związane z przechowywaniem produktów ogrodniczych (54,84%).
- 1.8 - rozróżniać pojazdy, maszyny, urządzenia i narzędzia stosowane w produkcji ogrodniczej (55,38%).

Analiza wyników części II etapu pisemnego

Tabela 4. Podstawowe dane statystyczne wyników egzaminu - część II etapu pisemnego

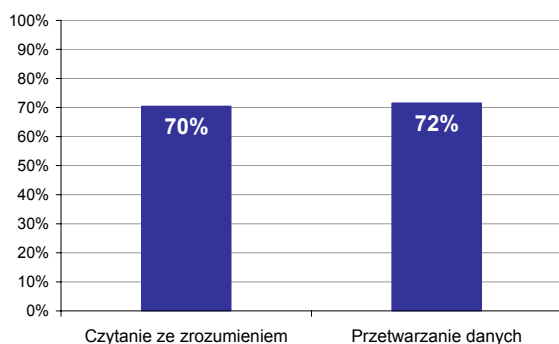
Zasięg	Liczba zdających	Średnia łatwość zadań	Średni wynik	Modalna	Najwyższy wynik	Najniższy wynik	Rozstęp	Odchylenie standardowe
Województwo podkarpackie	62	0,7	14,2	16	19	8	11	2,7



Wykres 4. Rozkład wyników części II etapu pisemnego

W części II etapu pisemnego zdający uzyskiwali przeciętnie 14,2 punktów, rozwiązując poprawnie średnio 71% zadań testowych. Najczęściej powtarzał się wynik 16 punktów (Tabela 4).

Próg zaliczenia na poziomie co najmniej 30%, wynoszący 6 punktów dla części II etapu pisemnego, przekroczyły 62 osoby czyli 100% zdających. Najwyższy wynik - 19 punktów (95%) uzyskało 3 zdających, a najniższy 8 punktów (40%) - 1 zdający (Wykres 4).



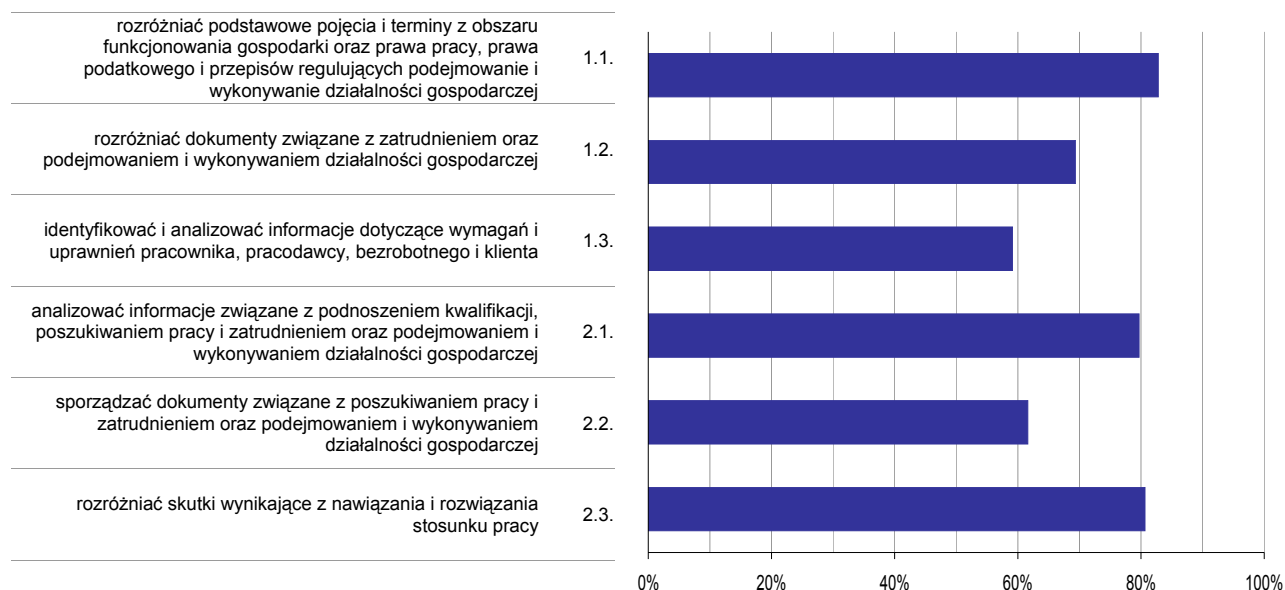
Wykres 5. Poziom spełnienia wymagań egzaminacyjnych w obszarach

Absolwenci zdający część II etapu pisemnego najlepiej opanowali wiedzę i umiejętności z obszaru przetwarzanie danych liczbowych i operacyjnych. Rozwiązali poprawnie w tym obszarze średnio 72% zadań.

Nieco trudniejsze były zadania z obszaru czytanie ze zrozumieniem, w którym średni poziom spełnienia wymagań egzaminacyjnych wyniósł 70%.

Poniższy wykres obrazuje, w jakim stopniu absolwenci zdający część II etapu pisemnego spełnili wymagania określone w standardzie wymagań egzaminacyjnych.

Umiejętności:



Wykres 6. Poziom opanowania umiejętności określonych w standardzie wymagań egzaminacyjnych

Zdający część II etapu pisemnego egzaminu najlepiej opanowali umiejętności:

- 1.1 - rozróżniać podstawowe pojęcia i terminy z obszaru funkcjonowania gospodarki oraz prawa pracy, prawa podatkowego i przepisów regulujących podejmowanie i wykonywanie działalności gospodarczej (82,8%),
- 2.3 - rozróżniać skutki wynikające z nawiązania i rozwiązania stosunku pracy (80,65%).

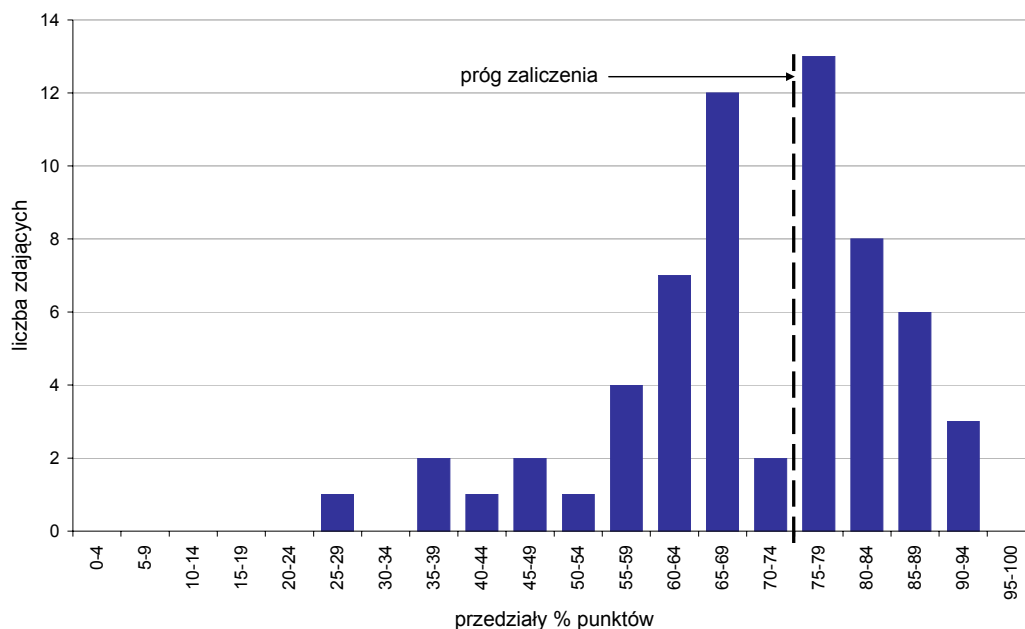
Najwięcej trudności sprawiły absolwentom zadania sprawdzające opanowanie umiejętności:

- 1.3 - identyfikować i analizować informacje dotyczące wymagań i uprawnień pracownika, pracodawcy, bezrobotnego i klienta (59,14%),
- 2.2 - sporządzać dokumenty związane z poszukiwaniem pracy i zatrudnieniem oraz podejmowaniem i wykonywaniem działalności gospodarczej (61,61%).

Analiza wyników etapu praktycznego

Tabela 5. Podstawowe dane statystyczne wyników egzaminu - etap praktyczny

Zasięg	Liczba zdających	Średni wynik	Modalna	Najwyższy wynik	Najniższy wynik	Odchylenie standardowe
Województwo podkarpackie	62	70,2%	75,0%	94,0%	29,0%	14,1%



Wykres 7. Rozkład wyników etapu praktycznego

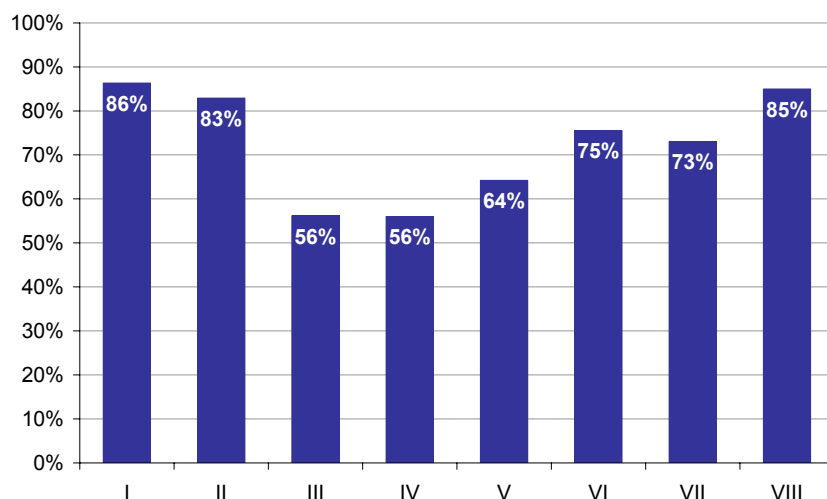
Absolwenci, którzy przystąpili do etapu praktycznego egzaminu zawodowego uzyskali średnio 70,2% punktów. Najczęściej powtarzał się wynik 75% punktów (Tabela 5).

Próg zaliczenia etapu praktycznego określony na poziomie co najmniej 75% punktów możliwych do uzyskania przekroczyło 30 absolwentów, co stanowi 48,39% zdających etap praktyczny. Najwyższy wynik - 94% punktów uzyskał 1 zdający, a najniższy 29% punktów - również 1 zdający (Wykres 7).

Prace egzaminacyjne sprawdzane i oceniane były przez zewnętrznych egzaminatorów zgodnie z ustalonymi centralnie kryteriami oceniania.

W pracy egzaminacyjnej ocenie podlegały:

- I Tytuł pracy egzaminacyjnej
- II Założenia do projektu realizacji prac
- III Zapotrzebowanie na rozsadę i nasiona
- IV Opis prac związanych z wyprodukowaniem rozsady pomidorów
- V Opis prac związanych z przygotowaniem gleby i wysadzeniem rozsady
- VI Opis prac związanych z pielęgnacją i zbiorem pomidorów
- VII Zapotrzebowanie na środki ochrony roślin
- VIII Praca egzaminacyjna jako całość



Wykres 8. Poziom spełnienia wymagań egzaminacyjnych w poszczególnych elementach pracy egzaminacyjnej

Absolwenci zdający etap praktyczny egzaminu najlepiej radzili sobie z opracowaniem następujących elementów pracy egzaminacyjnej:

- Tytuł pracy egzaminacyjnej (element I),
- Praca egzaminacyjna jako całość (element VIII).

Najtrudniejsze okazały się dla nich elementy:

- Opis prac związanych z wyprodukowaniem rozsady pomidorów (element IV),
- Zapotrzebowanie na rozsadę i nasiona (element III).

