

TECHNIK ORGANIZACJI USŁUG GASTRONOMICZNYCH 341[07]**ANALIZA WYNIKÓW OKE W KRAKOWIE – WOJEWÓDZTWO PODKARPACKIE****Do egzaminu zgłoszonych zostało: 202****Przystąpiło łącznie: 184**

ZASIĘG	ETAP PISEMNY		ETAP PRAKTYCZNY		DYPLOM POTWIERDZAJĄCY KWALIFIKACJE ZAWODOWE
	przystąpiło	zdało	przystąpiło	zdało	otrzymało
WOJ. PODKARPACKIE	175	101 57,7%	175	106 60,6%	75 45,2%

Tabela 1. Wyniki egzaminu potwierdzającego kwalifikacje zawodowe z podziałem na typy szkół

Typ szkoły	Etap pisemny			Etap praktyczny			Dyplom	
	Przystąpiło	Zdało	Zdało %	Przystąpiło	Zdało	Zdało %	Otrzymało	Otrzymało %
Technikum	175	101	57,7	175	106	60,6	75	45,2
Szkoła Policealna	0			0				
Technikum Uzupełniające	0			0				

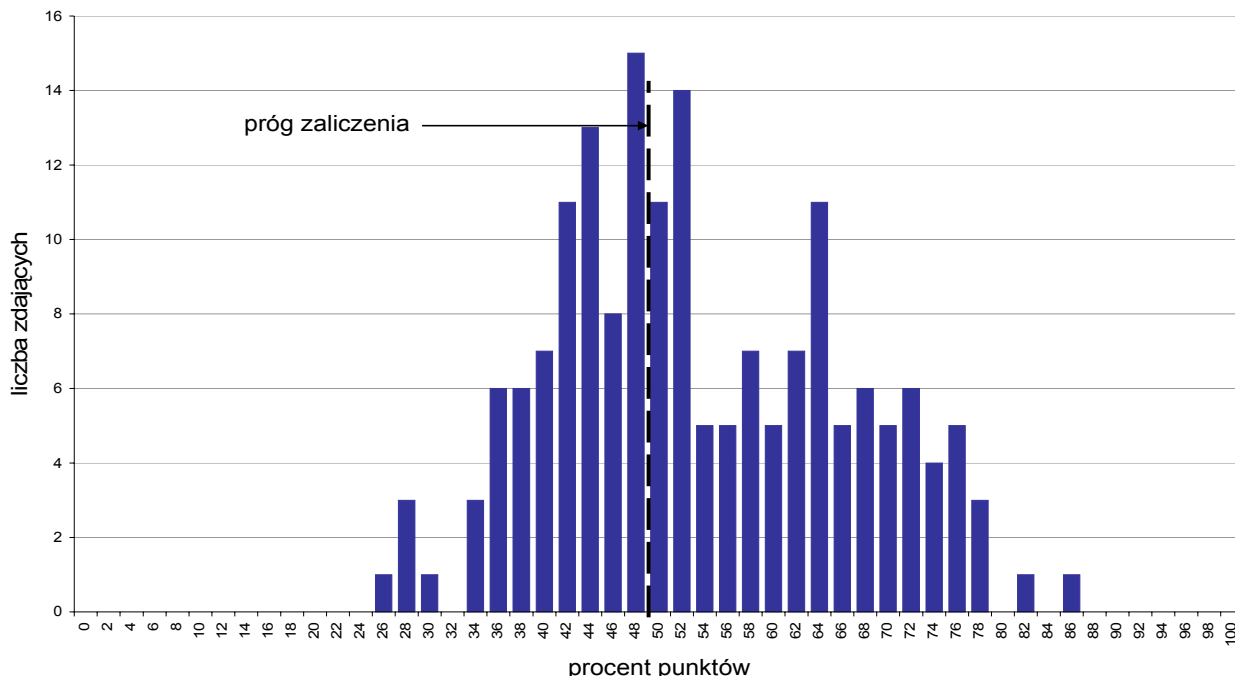
Tabela 2. Wyniki egzaminu potwierdzającego kwalifikacje zawodowe z podziałem na szkoły publiczne i niepubliczne

Typ szkoły	Etap pisemny			Etap praktyczny			Dyplom	
	Przystąpiło	Zdało	Zdało %	Przystąpiło	Zdało	Zdało %	Otrzymało	Otrzymało %
Publiczna	175	101	57,7	175	106	60,6	75	45,2
Niepubliczna	0			0				

Analiza wyników części I etapu pisemnego

Tabela 3. Podstawowe dane statystyczne wyników egzaminu - część I etapu pisemnego

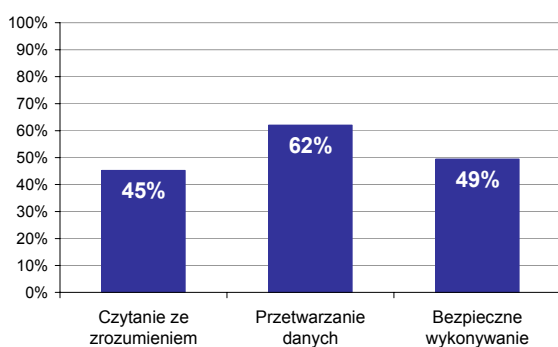
Zasięg	Liczba zdających	Średnia łatwość zadań	Średni wynik	Modalna	Najwyższy wynik	Najniższy wynik	Rozstęp	Odchylenie standardowe
Województwo podkarpackie	175	0,5	26,7	24	43	13	30	6,4



Wykres 1. Rozkład wyników części I etapu pisemnego

W części I etapu pisemnego zdający uzyskiwali przeciętnie 26,7 punktów, rozwiązując poprawnie średnio 53,4% zadań testowych. Najczęściej powtarzał się wynik 24 punkty (Tabela 3).

Próg zaliczenia na poziomie co najmniej 50%, wynoszący 25 punktów dla części I etapu pisemnego, przekroczyło 101 osób czyli 57,71% zdających. Najwyższy wynik - 43 punkty (86%) uzyskał 1 zdający, a najniższy 13 punktów (26%) - również 1 zdający (Wykres 1).



Wykres 2. Poziom spełnienia wymagań egzaminacyjnych w obszarach

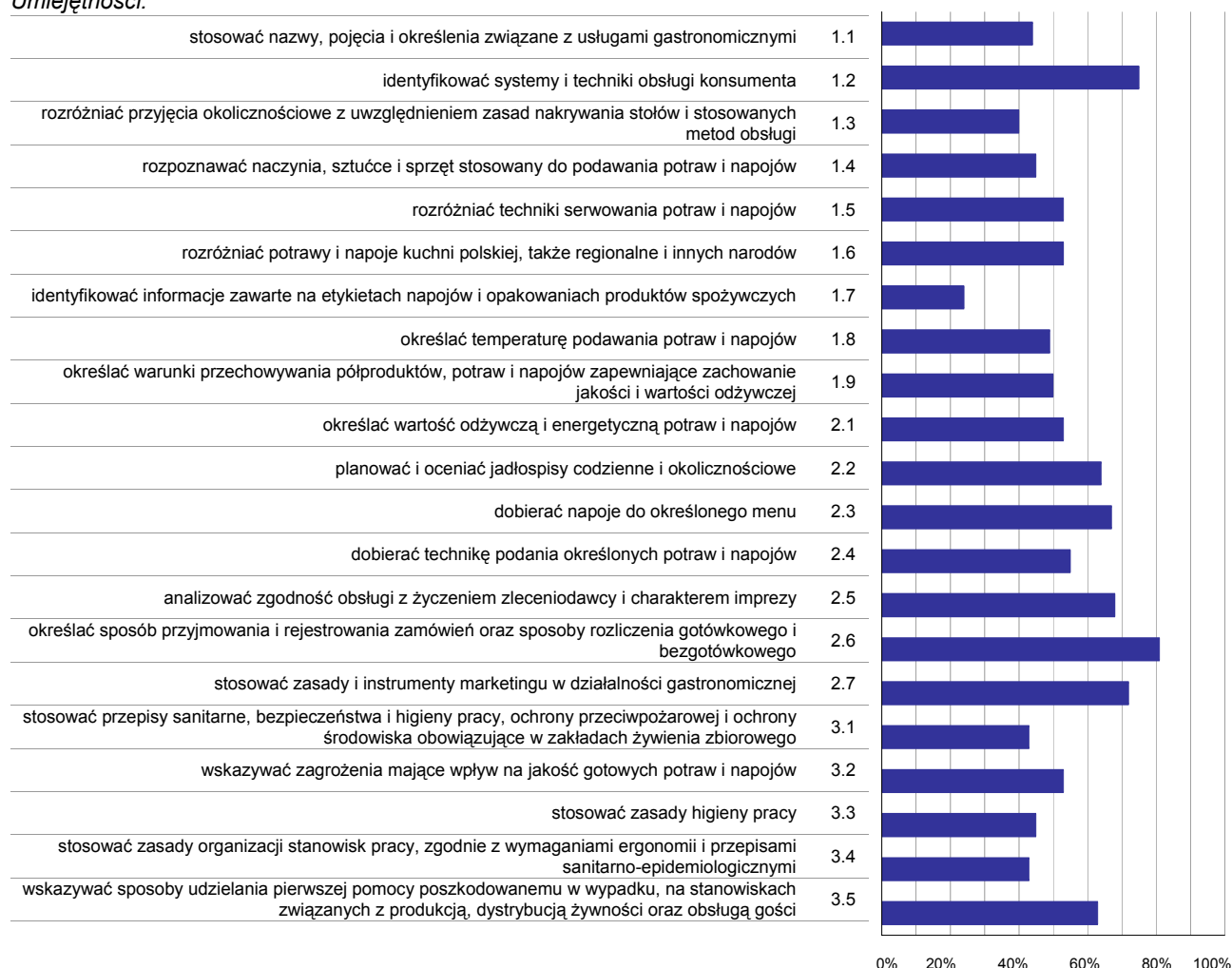
Absolwenci zdający część I etapu pisemnego najlepiej opanowali wiedzę i umiejętności z obszaru przetwarzanie danych liczbowych i operacyjnych. Rozwiązali poprawnie w tym obszarze średnio 62% zadań.

Nieco trudniejsze były zadania z obszaru bezpieczne wykonywanie zadań zawodowych, w którym średni poziom spełnienia wymagań egzaminacyjnych wyniósł 49%.

Najtrudniejsze okazały się zadania z obszaru czytanie ze zrozumieniem. Zdający rozwiązyali w tym obszarze średnio 45% zadań.

Wykres 3 ilustruje stopień opanowania przez absolwentów poszczególnych wymagań egzaminacyjnych dla zawodu *technik organizacji usług gastronomicznych* w części I etapu pisemnego.

Umiejętności:



Wykres 3. Poziom opanowania umiejętności określonych w standardzie wymagań egzaminacyjnych

Zdający część I etapu pisemnego egzaminu najlepiej opanowali umiejętności:

2.6 - określać sposób przyjmowania i rejestrowania zamówień oraz sposoby rozliczenia gotówkowego i bezgotówkowego (80,57%),

1.2 - identyfikować systemy i techniki obsługi konsumenta (74,86%).

2.7 - stosować zasady i instrumenty marketingu w działalności gastronomicznej (72%).

Najwięcej trudności sprawiły absolwentom zadania sprawdzające opanowanie umiejętności:

1.7 - identyfikować informacje zawarte na etykietach napojów i opakowaniach produktów spożywczych (24,38%),

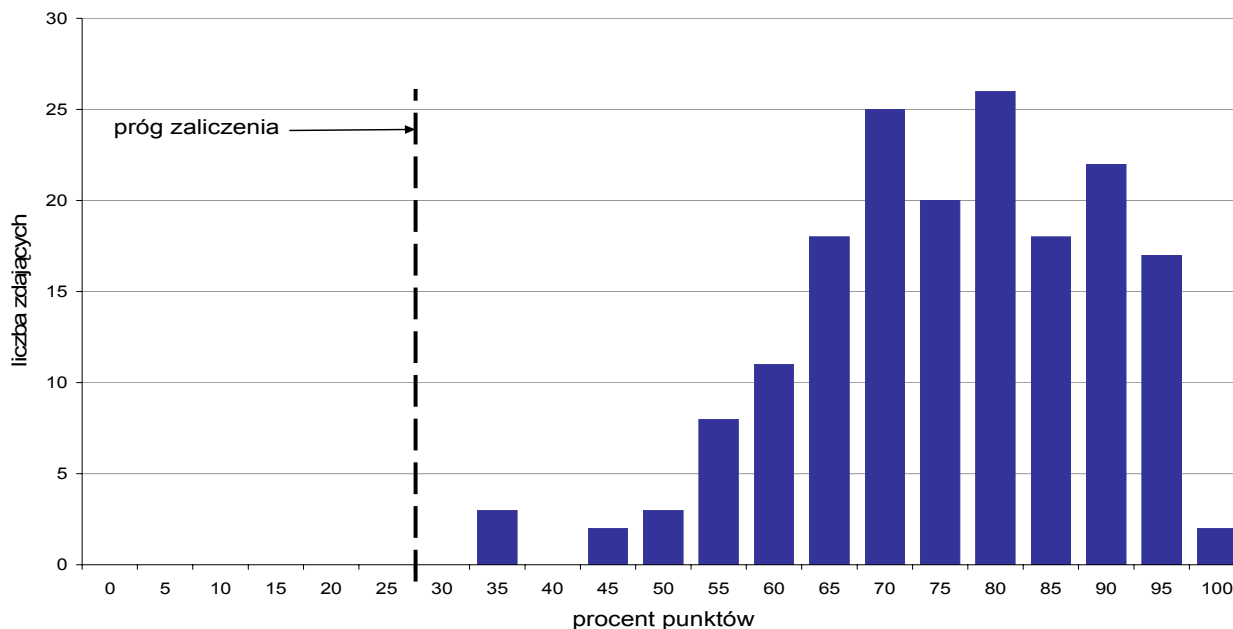
1.3 - rozdzielać przyjęcia okolicznościowe z uwzględnieniem zasad nakrywania stołów i stosowanych metod obsługi (39,71%).

3.4 - stosować zasady organizacji stanowisk pracy, zgodnie z wymaganiami ergonomii i przepisami sanitarno-epidemiologicznymi (42,57%).

Analiza wyników części II etapu pisemnego

Tabela 4. Podstawowe dane statystyczne wyników egzaminu - część II etapu pisemnego

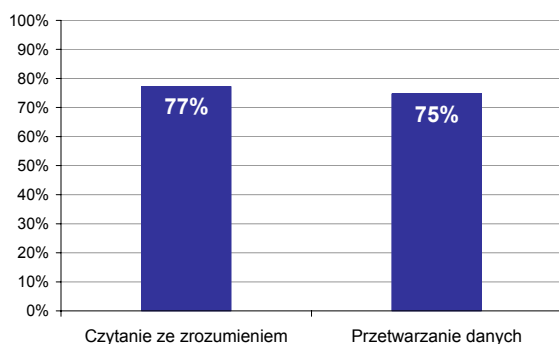
Zasięg	Liczba zdających	Średnia łatwość zadań	Średni wynik	Modalna	Najwyższy wynik	Najniższy wynik	Rozstęp	Odchylenie standardowe
Województwo podkarpackie	175	0,8	15,2	16	20	7	13	2,7



Wykres 4. Rozkład wyników części II etapu pisemnego

W części II etapu pisemnego zdający uzyskiwali przeciętnie 15,2 punkty, rozwiązując poprawnie średnio 76% zadań testowych. Najczęściej powtarzał się wynik 16 punktów (Tabela 4).

Próg zaliczenia na poziomie co najmniej 30%, wynoszący 6 punktów dla części II etapu pisemnego, przekroczyło 175 osób czyli 100% zdających. Najwyższy wynik - 20 punktów (100%) uzyskało 2 zdających, a najniższy 7 punktów (35%) - 3 zdających (Wykres 4).



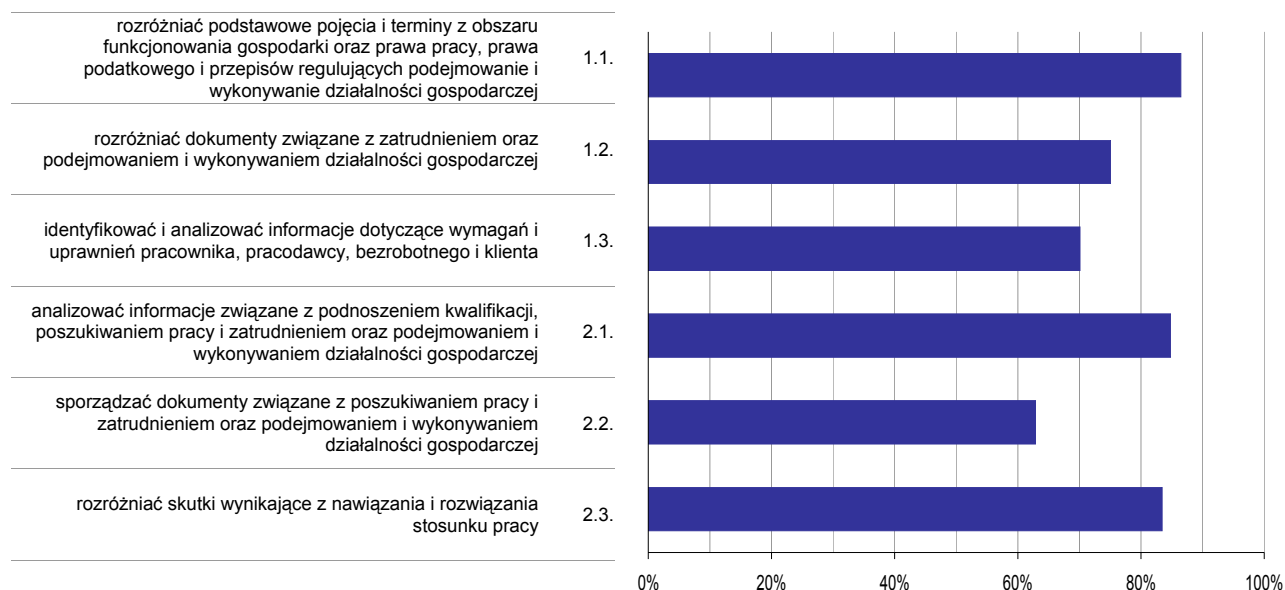
Wykres 5. Poziom spełnienia wymagań egzaminacyjnych w obszarach

Absolwenci zdający część II etapu pisemnego najlepiej opanowali wiedzę i umiejętności z obszaru czytanie ze zrozumieniem. Rozwiązali poprawnie w tym obszarze średnio 77% zadań.

Nieco trudniejsze były zadania z obszaru przetwarzanie danych liczbowych i operacyjnych, w którym średni poziom spełnienia wymagań egzaminacyjnych wyniósł 75%.

Poniższy wykres obrazuje, w jakim stopniu absolwenci zdający część II etapu pisemnego spełnili wymagania określone w standardzie wymagań egzaminacyjnych.

Umiejętności:



Wykres 6. Poziom opanowania umiejętności określonych w standardzie wymagań egzaminacyjnych

Zdający część II etapu pisemnego egzaminu najlepiej opanowali umiejętności:

- 1.1 - rozróżniać podstawowe pojęcia i terminy z obszaru funkcjonowania gospodarki oraz prawa pracy, prawa podatkowego i przepisów regulujących podejmowanie i wykonywanie działalności gospodarczej (86,48%),
- 2.1 - analizować informacje związane z podnoszeniem kwalifikacji, poszukiwaniem pracy i zatrudnieniem oraz podejmowaniem i wykonywaniem działalności gospodarczej (84,8%).

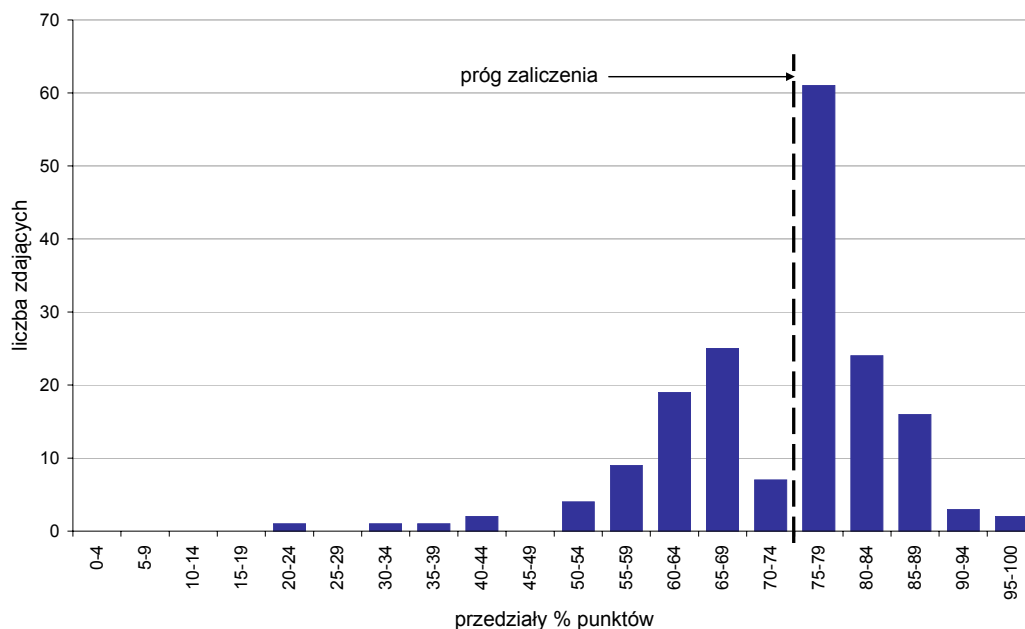
Najwięcej trudności sprawiły absolwentom zadania sprawdzające opanowanie umiejętności:

- 2.2 - sporządzać dokumenty związane z poszukiwaniem pracy i zatrudnieniem oraz podejmowaniem i wykonywaniem działalności gospodarczej (62,86%),
- 1.3 - identyfikować i analizować informacje dotyczące wymagań i uprawnień pracownika, pracodawcy, bezrobotnego i klienta (70,1%).

Analiza wyników etapu praktycznego

Tabela 5. Podstawowe dane statystyczne wyników egzaminu - etap praktyczny

Zasięg	Liczba zdających	Średni wynik	Modalna	Najwyższy wynik	Najniższy wynik	Odchylenie standardowe
Województwo podkarpackie	175	72,8%	75,0%	97,0%	23,0%	11,4%



Wykres 7. Rozkład wyników etapu praktycznego

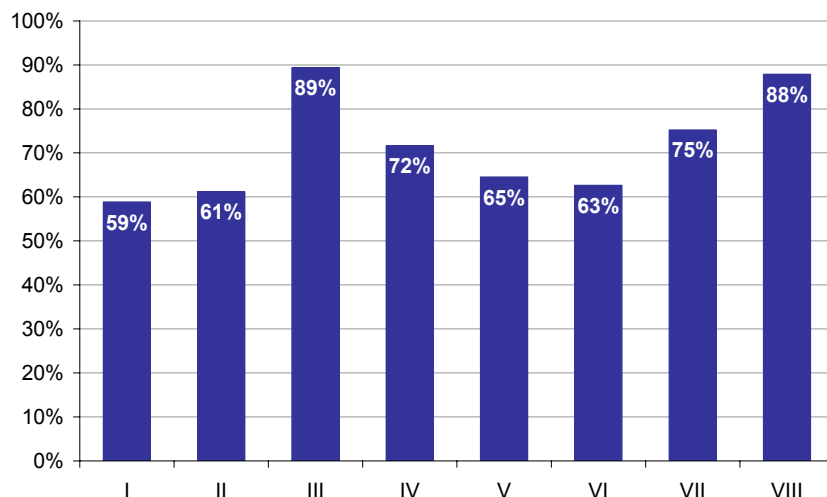
Absolwenci, którzy przystąpili do etapu praktycznego egzaminu zawodowego uzyskali średnio 72,8% punktów. Najczęściej powtarzał się wynik 75% punktów (Tabela 5).

Próg zaliczenia etapu praktycznego określony na poziomie co najmniej 75% punktów możliwych do uzyskania przekroczyło 106 absolwentów, co stanowi 60,57% zdających etap praktyczny. Najwyższy wynik - 97% punktów uzyskało 2 zdających, a najniższy 23% punktów - 1 zdający (Wykres 7).

Prace egzaminacyjne sprawdzane i oceniane były przez zewnętrznych egzaminatorów zgodnie z ustalonymi centralnie kryteriami oceniania.

W pracy egzaminacyjnej ocenie podlegały:

- I Tytuł pracy egzaminacyjnej
- II Założenia do projektu realizacji prac
- III Menu wraz z kalkulacją na 1 osobę
- IV Oferta organizacyjna
- V Wykaz bielizny i zastawy stołowej
- VI Propozycja nakrycia do barszczu czerwonego z krokietem
- VII Kalkulacja finansowa zamówienia oraz propozycja umowy wstępnej
- VIII Praca egzaminacyjna jako całość



Wykres 8. Poziom spełnienia wymagań egzaminacyjnych w poszczególnych elementach pracy egzaminacyjnej

Absolwenci zdający etap praktyczny egzaminu najlepiej radzili sobie z opracowaniem następujących elementów pracy egzaminacyjnej:

- Menu wraz z kalkulacją na 1 osobę (element III),
- Praca egzaminacyjna jako całość (element VIII).

Najtrudniejsze okazały się dla nich elementy:

- Tytuł pracy egzaminacyjnej (element I),
- Założenia do projektu realizacji prac (element II).

