

**ANALIZA WYNIKÓW OKE W KRAKOWIE – WOJEWÓDZTWO PODKARPACKIE****Do egzaminu zgłoszonych zostało: 9****Przystąpiło łącznie: 6**

ZASIĘG	ETAP PISEMNY		ETAP PRAKTYCZNY		DYPLOM POTWIERDZAJĄCY KWALIFIKACJE ZAWODOWE
	przystąpiło	zdało	przystąpiło	zdało	otrzymało
WOJ. PODKARPACKIE	5	5 100,0%	6	1 16,7%	1 20,0%

**Tabela 1. Wyniki egzaminu potwierdzającego kwalifikacje zawodowe z podziałem na typy szkół**

Typ szkoły	Etap pisemny			Etap praktyczny			Dyplom	
	Przystąpiło	Zdało	Zdało %	Przystąpiło	Zdało	Zdało %	Otrzymało	Otrzymało %
Technikum	0			0				
Szkoła Policealna	5	5	100,0	6	1	16,7	1	20,0
Technikum Uzupełniające	0			0				

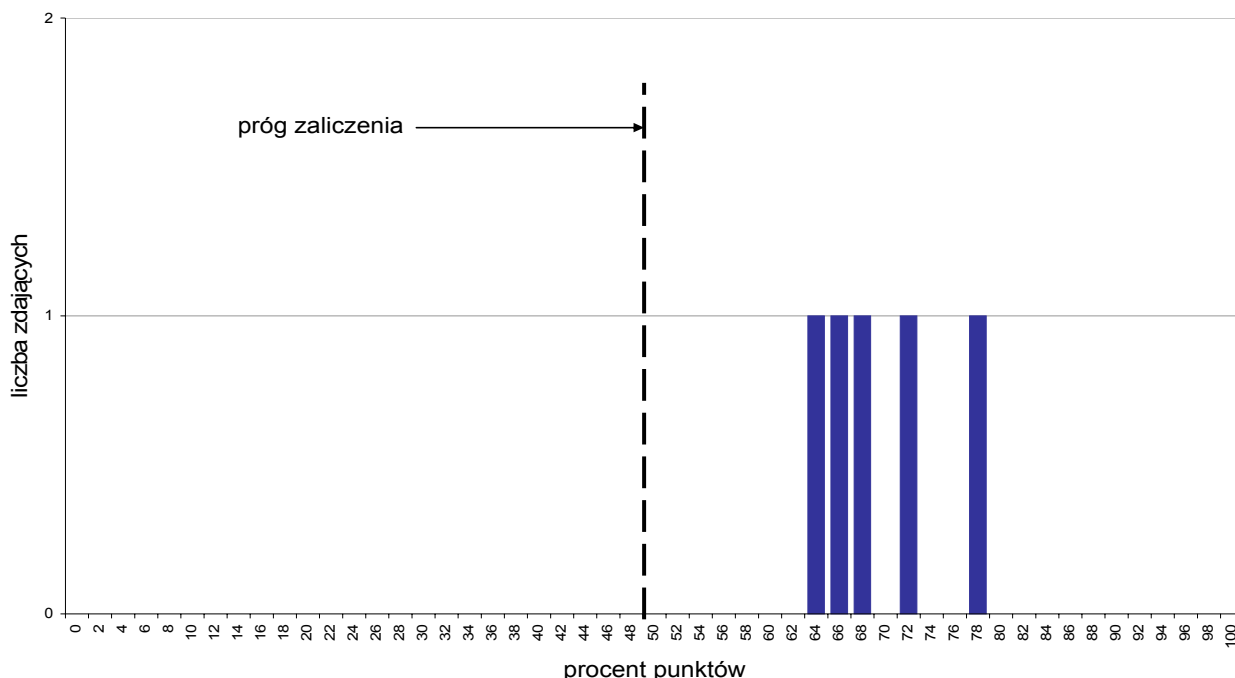
**Tabela 2. Wyniki egzaminu potwierdzającego kwalifikacje zawodowe z podziałem na szkoły publiczne i niepubliczne**

Typ szkoły	Etap pisemny			Etap praktyczny			Dyplom	
	Przystąpiło	Zdało	Zdało %	Przystąpiło	Zdało	Zdało %	Otrzymało	Otrzymało %
Publiczna	0			0				
Niepubliczna	5	5	100,0	6	1	16,7	1	20,0

## Analiza wyników części I etapu pisemnego

**Tabela 3. Podstawowe dane statystyczne wyników egzaminu - część I etapu pisemnego**

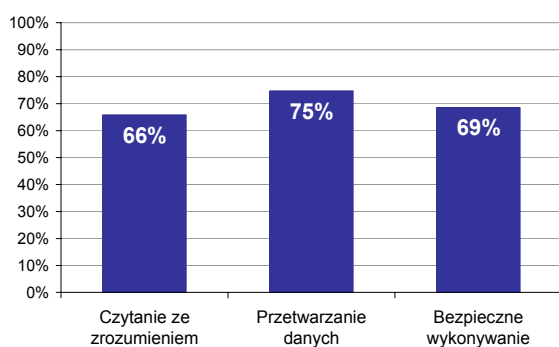
Zasięg	Liczba zdających	Średnia łatwość zadań	Średni wynik	Modalna	Najwyższy wynik	Najniższy wynik	Rozstęp	Odchylenie standardowe
Województwo podkarpackie	5	0,7	34,8	---	39	32	7	2,8



**Wykres 1. Rozkład wyników części I etapu pisemnego**

W części I etapu pisemnego zdający uzyskiwali przeciętnie 34,8 punktów, rozwiązując poprawnie średnio 69,6% zadań testowych. (Tabela 3).

Próg zaliczenia na poziomie co najmniej 50%, wynoszący 25 punktów dla części I etapu pisemnego, przekroczyło 5 osób czyli 100% zdających. Najwyższy wynik - 39 punktów (78%) uzyskał 1 zdający, a najniższy 32 punkty (64%) - również 1 zdający (Wykres 1).



**Wykres 2. Poziom spełnienia wymagań egzaminacyjnych w obszarach**

Absolwenci zdający część I etapu pisemnego najlepiej opanowali wiedzę i umiejętności z obszaru przetwarzanie danych liczbowych i operacyjnych. Rozwiązali poprawnie w tym obszarze średnio 75% zadań.

Nieco trudniejsze były zadania z obszaru bezpieczne wykonywanie zadań zawodowych, w którym średni poziom spełnienia wymagań egzaminacyjnych wyniósł 69%.

Najtrudniejsze okazały się zadania z obszaru czytanie ze zrozumieniem. Zdający rozwiązyali w tym obszarze średnio 66% zadań.

Wykres 3 ilustruje stopień opanowania przez absolwentów poszczególnych wymagań egzaminacyjnych dla zawodu *technik logistyk* w części I etapu pisemnego.

#### Umiejętności:



**Wykres 3. Poziom opanowania umiejętności określonych w standardzie wymagań egzaminacyjnych**

Zdający część I etapu pisemnego egzaminu najlepiej opanowali umiejętności:

2.6 - kalkulować koszty usług logistycznych z uwzględnieniem ich podziału i struktury (100%),

2.4 - sporządzać zamówienia na towary i usługi w języku polskim i obcym (100%).

2.5 - sporządzać harmonogramy zadań logistycznych z uwzględnieniem przepływów fizycznych i informacyjnych oraz kosztów i czasów realizacji zadań (90%).

Najwięcej trudności sprawiły absolwentom zadania sprawdzające opanowanie umiejętności:

1.4 - opisywać zarządzanie zapasami i transportem (40%),

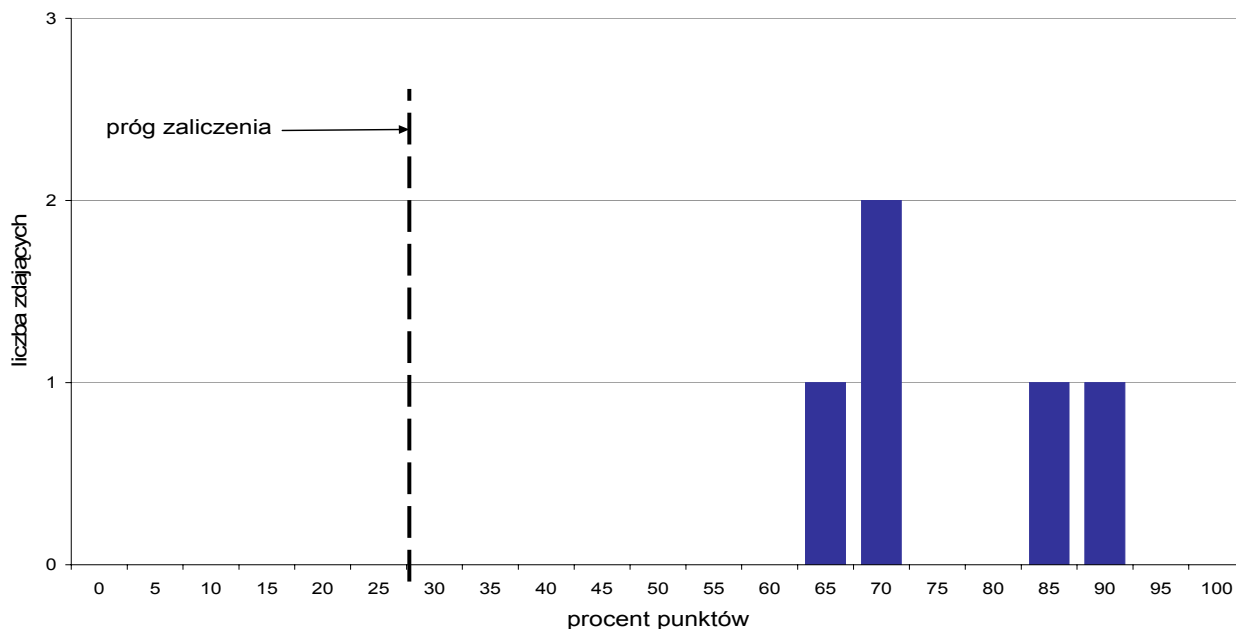
1.9 - rozróżniać metody i narzędzia statystyczne niezbędne do wykonywania prac analitycznych (40%).

2.1 - sporządzać dokumenty związane z logistyczną obsługą klientów (55%).

## Analiza wyników części II etapu pisemnego

Tabela 4. Podstawowe dane statystyczne wyników egzaminu - część II etapu pisemnego

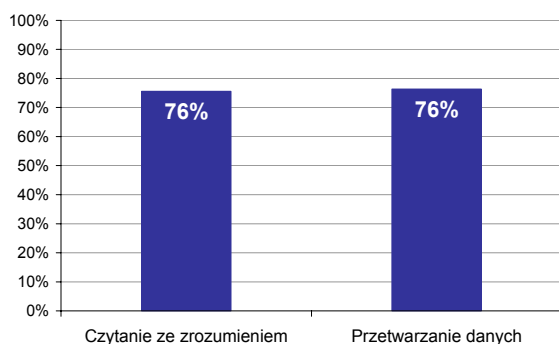
Zasięg	Liczba zdających	Średnia łatwość zadań	Średni wynik	Modalna	Najwyższy wynik	Najniższy wynik	Rozstęp	Odchylenie standardowe
Województwo podkarpackie	5	0,8	15,2	14	18	13	5	2,2



Wykres 4. Rozkład wyników części II etapu pisemnego

W części II etapu pisemnego zdający uzyskiwali przeciętnie 15,2 punkty, rozwiązując poprawnie średnio 76% zadań testowych. Najczęściej powtarzał się wynik 14 punktów (Tabela 4).

Próg zaliczenia na poziomie co najmniej 30%, wynoszący 6 punktów dla części II etapu pisemnego, przekroczyło 5 osób czyli 100% zdających. Najwyższy wynik - 18 punktów (90%) uzyskał 1 zdający, a najniższy 13 punktów (65%) - również 1 zdający (Wykres 4).

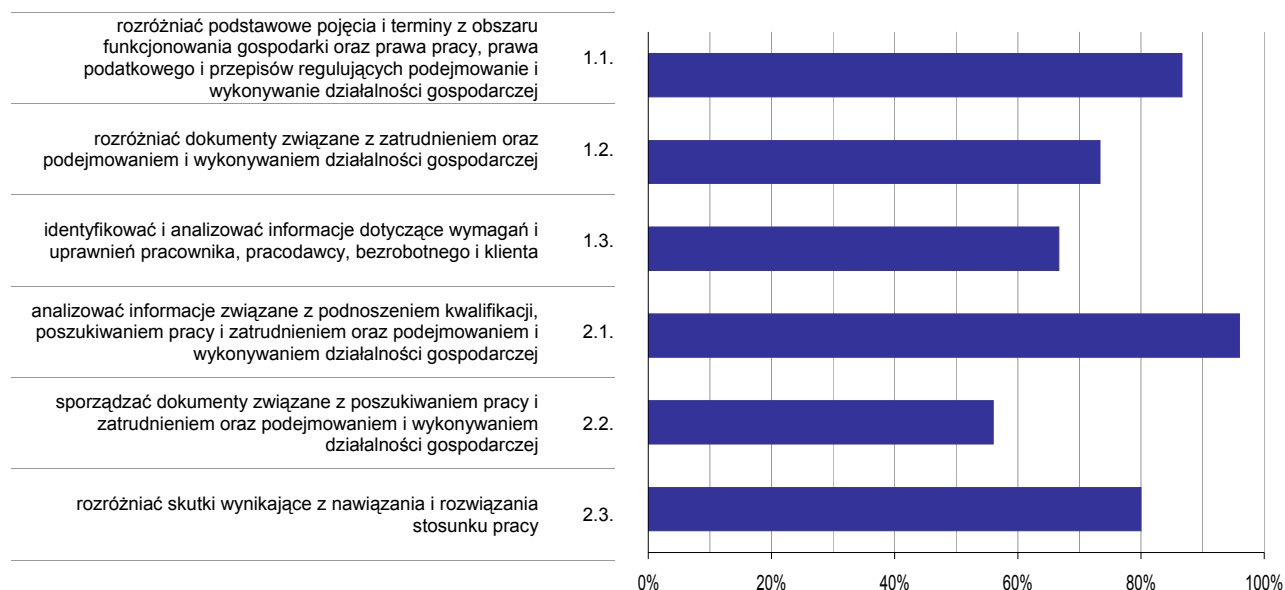


Wykres 5. Poziom spełnienia wymagań egzaminacyjnych w obszarach

Absolwenci zdający część II etapu pisemnego w takim samym stopniu opanowali wiedzę i umiejętności w obu obszarach. (czytanie ze zrozumieniem i przetwarzanie danych liczbowych i operacyjnych). Rozwiązali poprawnie średnio 76% zadań.

Poniższy wykres obrazuje, w jakim stopniu absolwenci zdający część II etapu pisemnego spełnili wymagania określone w standardzie wymagań egzaminacyjnych.

**Umiejętności:**



**Wykres 6. Poziom opanowania umiejętności określonych w standardzie wymagań egzaminacyjnych**

Zdający część II etapu pisemnego egzaminu najlepiej opanowali umiejętności:

- 2.1 - analizować informacje związane z podnoszeniem kwalifikacji, poszukiwaniem pracy i zatrudnieniem oraz podejmowaniem i wykonywaniem działalności gospodarczej (96%),
- 1.1 - rozróżniać podstawowe pojęcia i terminy z obszaru funkcjonowania gospodarki oraz prawa pracy, prawa podatkowego i przepisów regulujących podejmowanie i wykonywanie działalności gospodarczej (86,67%).

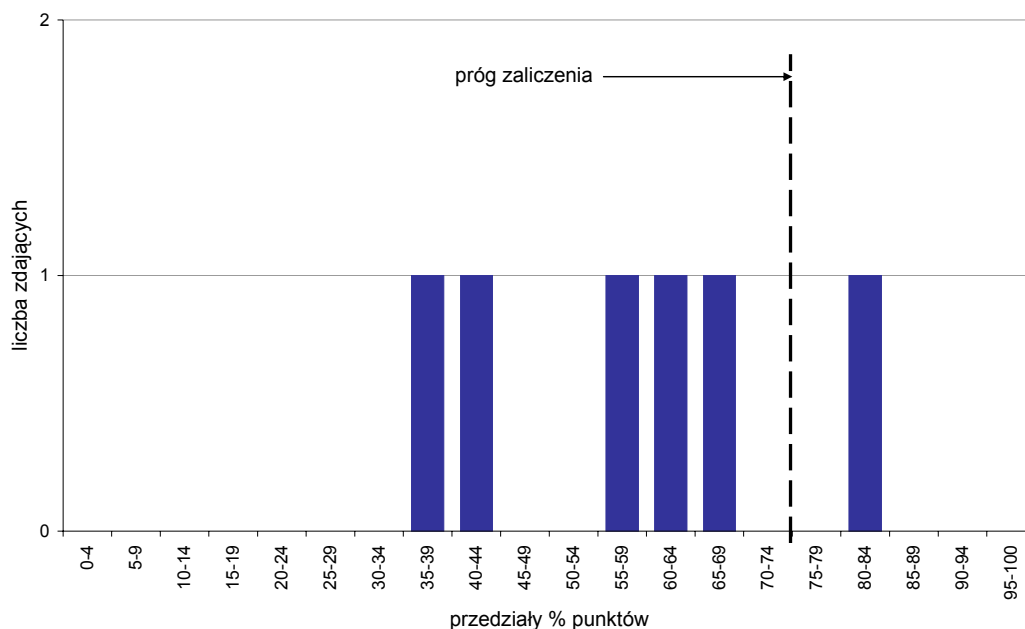
Najwięcej trudności sprawiły absolwentom zadania sprawdzające opanowanie umiejętności:

- 2.2 - sporządzać dokumenty związane z poszukiwaniem pracy i zatrudnieniem oraz podejmowaniem i wykonywaniem działalności gospodarczej (56%),
- 1.3 - identyfikować i analizować informacje dotyczące wymagań i uprawnień pracownika, pracodawcy, bezrobotnego i klienta (66,67%).

## Analiza wyników etapu praktycznego

Tabela 5. Podstawowe dane statystyczne wyników egzaminu - etap praktyczny

Zasięg	Liczba zdających	Średni wynik	Modalna	Najwyższy wynik	Najniższy wynik	Odchylenie standardowe
Województwo podkarpackie	6	57,7%	---	82,0%	35,0%	16,8%



Wykres 7. Rozkład wyników etapu praktycznego

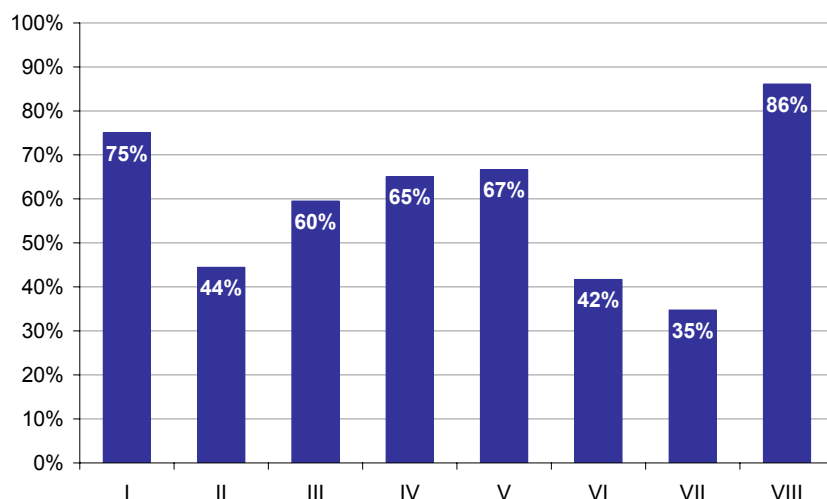
Absolwenci, którzy przystąpili do etapu praktycznego egzaminu zawodowego uzyskali średnio 57,7% punktów (Tabela 5).

Próg zaliczenia etapu praktycznego określony na poziomie co najmniej 75% punktów możliwych do uzyskania przekroczył 1 absolwent, co stanowi 16,67% zdających etap praktyczny. Najwyższy wynik - 82% punktów uzyskał 1 zdający, a najniższy 35% punktów - również 1 zdający (Wykres 7).

Prace egzaminacyjne sprawdzane i oceniane były przez zewnętrznych egzaminatorów zgodnie z ustalonymi centralnie kryteriami oceniania.

W pracy egzaminacyjnej ocenie podlegały:

- I Tytuł pracy egzaminacyjnej
- II Założenia do projektu realizacji prac
- III Wybór dostawcy
- IV Obliczenia kosztów i czasów przewozu
- V Zestawienie całkowitych kosztów dowozu
- VI Obliczenie łącznej ilości i wartości sprzedanych aparatów telefonicznych
- VII Sporządzone dokumenty
- VIII Praca egzaminacyjna jako całość



**Wykres 8. Poziom spełnienia wymagań egzaminacyjnych w poszczególnych elementach pracy egzaminacyjnej**

Absolwenci zdający etap praktyczny egzaminu najlepiej radzili sobie z opracowaniem następujących elementów pracy egzaminacyjnej:

- Praca egzaminacyjna jako całość (element VIII),
- Tytuł pracy egzaminacyjnej (element I).

Najtrudniejsze okazały się dla nich elementy:

- Sporządzone dokumenty (element VII),
- Obliczenie łącznej ilości i wartości sprzedanych aparatów telefonicznych (element VI).

