

TECHNIK USŁUG KOSMETYCZNYCH 514[03]**ANALIZA WYNIKÓW OKE W KRAKOWIE – WOJEWÓDZTWO PODKARPACKIE****Do egzaminu zgłoszonych zostało: 429****Przystąpiło łącznie: 408**

| ZASIĘG | ETAP PISEMNY | | ETAP PRAKTYCZNY | | DYPLOM POTWIERDZAJĄCY KWALIFIKACJE ZAWODOWE |
|----------------------|--------------|--------------|-----------------|--------------|--|
| | przystąpiło | zdało | przystąpiło | zdało | otrzymało |
| WOJ. PODKARPACKIE | 376 | 358 95,2% | 401 | 352 87,8% | 323 87,5% |

Tabela 1. Wyniki egzaminu potwierdzającego kwalifikacje zawodowe z podziałem na typy szkół

| Typ szkoły | Etap pisemny | | | Etap praktyczny | | | Dyplom | |
|-------------------------|--------------|-------|---------|-----------------|-------|---------|-----------|-------------|
| | Przystąpiło | Zdało | Zdało % | Przystąpiło | Zdało | Zdało % | Otrzymało | Otrzymało % |
| Technikum | 0 | | | 0 | | | | |
| Szkoła Policealna | 376 | 358 | 95,2 | 401 | 352 | 87,8 | 323 | 87,5 |
| Technikum Uzupełniające | 0 | | | 0 | | | | |

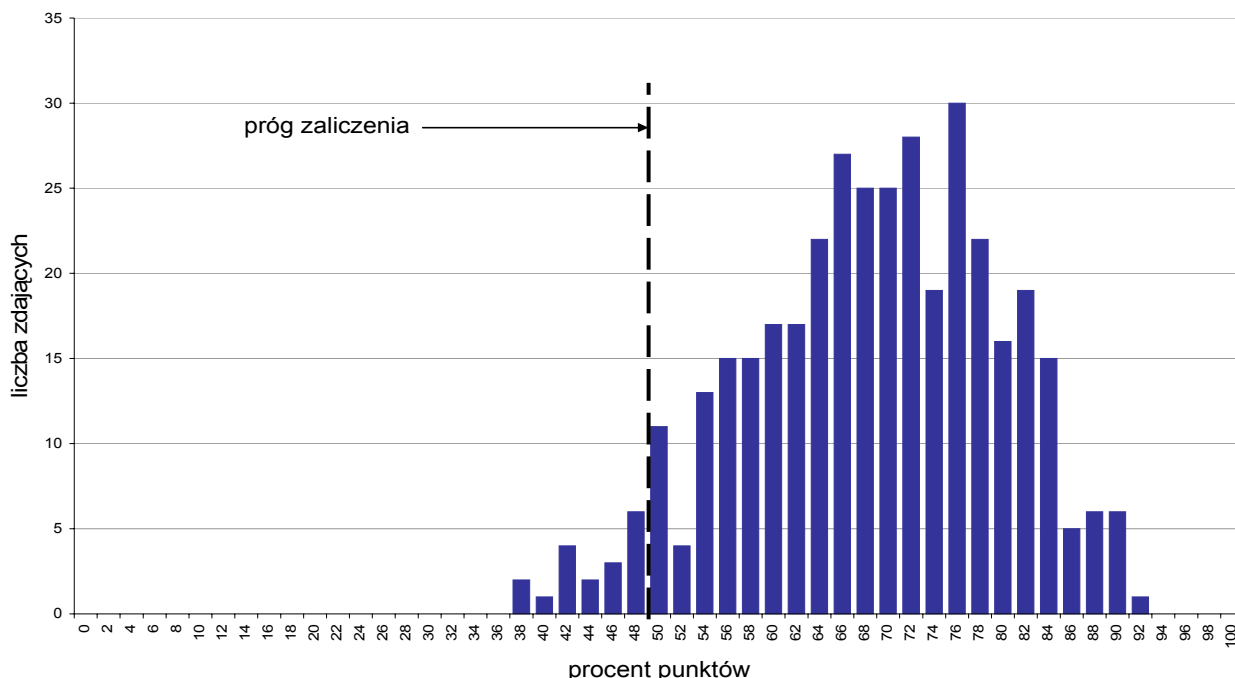
Tabela 2. Wyniki egzaminu potwierdzającego kwalifikacje zawodowe z podziałem na szkoły publiczne i niepubliczne

| Typ szkoły | Etap pisemny | | | Etap praktyczny | | | Dyplom | |
|--------------|--------------|-------|---------|-----------------|-------|---------|-----------|-------------|
| | Przystąpiło | Zdało | Zdało % | Przystąpiło | Zdało | Zdało % | Otrzymało | Otrzymało % |
| Publiczna | 0 | | | 0 | | | | |
| Niepubliczna | 376 | 358 | 95,2 | 401 | 352 | 87,8 | 323 | 87,5 |

Analiza wyników części I etapu pisemnego

Tabela 3. Podstawowe dane statystyczne wyników egzaminu - część I etapu pisemnego

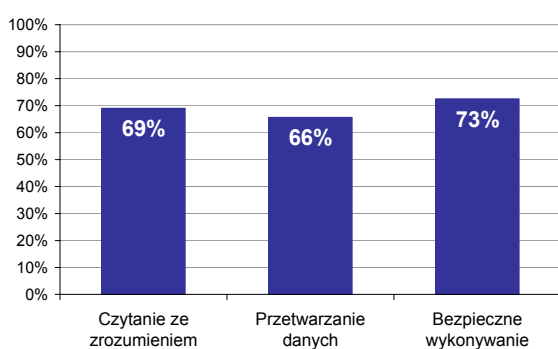
| Zasięg | Liczba zdających | Średnia łatwość zadań | Średni wynik | Modalna | Najwyższy wynik | Najniższy wynik | Rozstęp | Odchylenie standardowe |
|--------------------------|------------------|-----------------------|--------------|---------|-----------------|-----------------|---------|------------------------|
| Województwo podkarpackie | 376 | 0,7 | 34,3 | 38 | 46 | 19 | 27 | 5,5 |



Wykres 1. Rozkład wyników części I etapu pisemnego

W części I etapu pisemnego zdający uzyskiwali przeciętnie 34,3 punkty, rozwiązując poprawnie średnio 68,6% zadań testowych. Najczęściej powtarzał się wynik 38 punktów (Tabela 3).

Próg zaliczenia na poziomie co najmniej 50%, wynoszący 25 punktów dla części I etapu pisemnego, przekroczyło 358 osób czyli 95,21% zdających. Najwyższy wynik - 46 punktów (92%) uzyskał 1 zdający, a najniższy 19 punktów (38%) - 2 zdających (Wykres 1).



Wykres 2. Poziom spełnienia wymagań egzaminacyjnych w obszarach

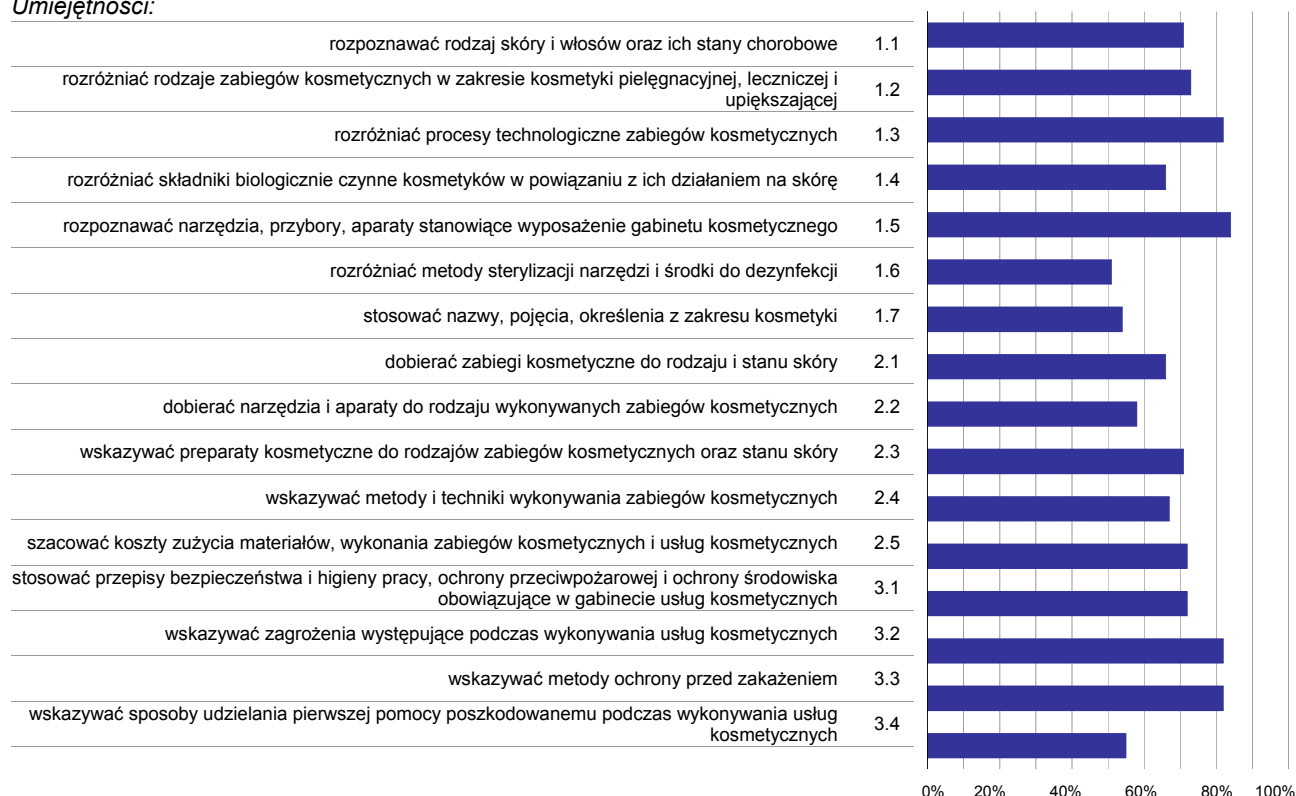
Absolwenci zdający część I etapu pisemnego najlepiej opanowali wiedzę i umiejętności z obszaru bezpieczne wykonywanie zadań zawodowych. Rozwiązali poprawnie w tym obszarze średnio 73% zadań.

Nieco trudniejsze były zadania z obszaru czytanie ze zrozumieniem, w którym średni poziom spełnienia wymagań egzaminacyjnych wyniósł 69%.

Najtrudniejsze okazały się zadania z obszaru przetwarzanie danych liczbowych i operacyjnych. Zdający rozwiązyali w tym obszarze średnio 66% zadań.

Wykres 3 ilustruje stopień opanowania przez absolwentów poszczególnych wymagań egzaminacyjnych dla zawodu *technik usług kosmetycznych* w części I etapu pisemnego.

Umiejętności:



Wykres 3. Poziom opanowania umiejętności określonych w standardzie wymagań egzaminacyjnych

Zdający część I etapu pisemnego egzaminu najlepiej opanowali umiejętności:

- 1.5 - rozpoznawać narzędzia, przybory, aparaty stanowiące wyposażenie gabinetu kosmetycznego (84,4%),
- 3.2 - wskazywać zagrożenia występujące podczas wykonywania usług kosmetycznych (81,65%).
- 1.3 - rozróżniać procesy technologiczne zabiegów kosmetycznych (81,65%).

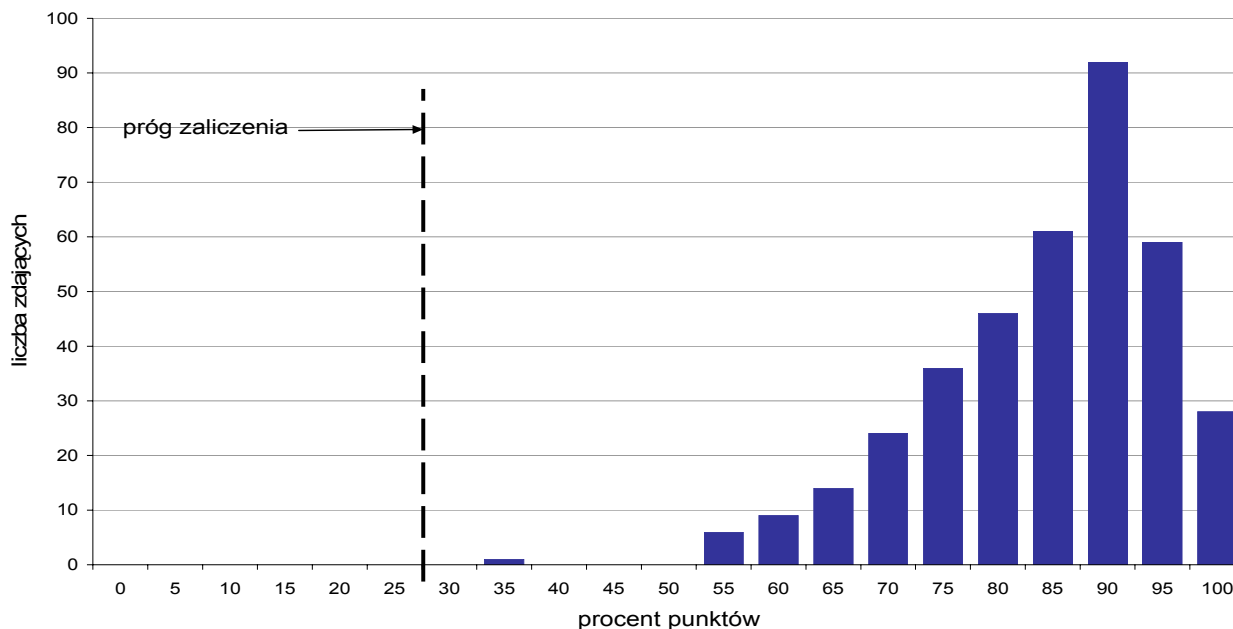
Najwięcej trudności sprawiły absolwentom zadania sprawdzające opanowanie umiejętności:

- 1.6 - rozróżniać metody sterylizacji narzędzi i środki do dezynfekcji (51,06%),
- 1.7 - stosować nazwy, pojęcia, określenia z zakresu kosmetyki (53,72%).
- 3.4 - wskazywać sposoby udzielania pierwszej pomocy poszkodowanemu podczas wykonywania usług kosmetycznych (55,32%).

Analiza wyników części II etapu pisemnego

Tabela 4. Podstawowe dane statystyczne wyników egzaminu - część II etapu pisemnego

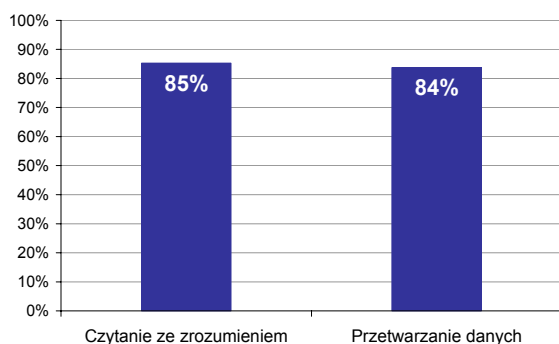
| Zasięg | Liczba zdających | Średnia łatwość zadań | Średni wynik | Modalna | Najwyższy wynik | Najniższy wynik | Rozstęp | Odchylenie standardowe |
|--------------------------|------------------|-----------------------|--------------|---------|-----------------|-----------------|---------|------------------------|
| Województwo podkarpackie | 376 | 0,8 | 16,9 | 18 | 20 | 7 | 13 | 2,2 |



Wykres 4. Rozkład wyników części II etapu pisemnego

W części II etapu pisemnego zdający uzyskiwali przeciętnie 16,9 punktów, rozwiązując poprawnie średnio 84,5% zadań testowych. Najczęściej powtarzał się wynik 18 punktów (Tabela 4).

Próg zaliczenia na poziomie co najmniej 30%, wynoszący 6 punktów dla części II etapu pisemnego, przekroczyło 376 osób czyli 100% zdających. Najwyższy wynik - 20 punktów (100%) uzyskało 28 zdających, a najniższy 7 punktów (35%) - 1 zdający (Wykres 4).



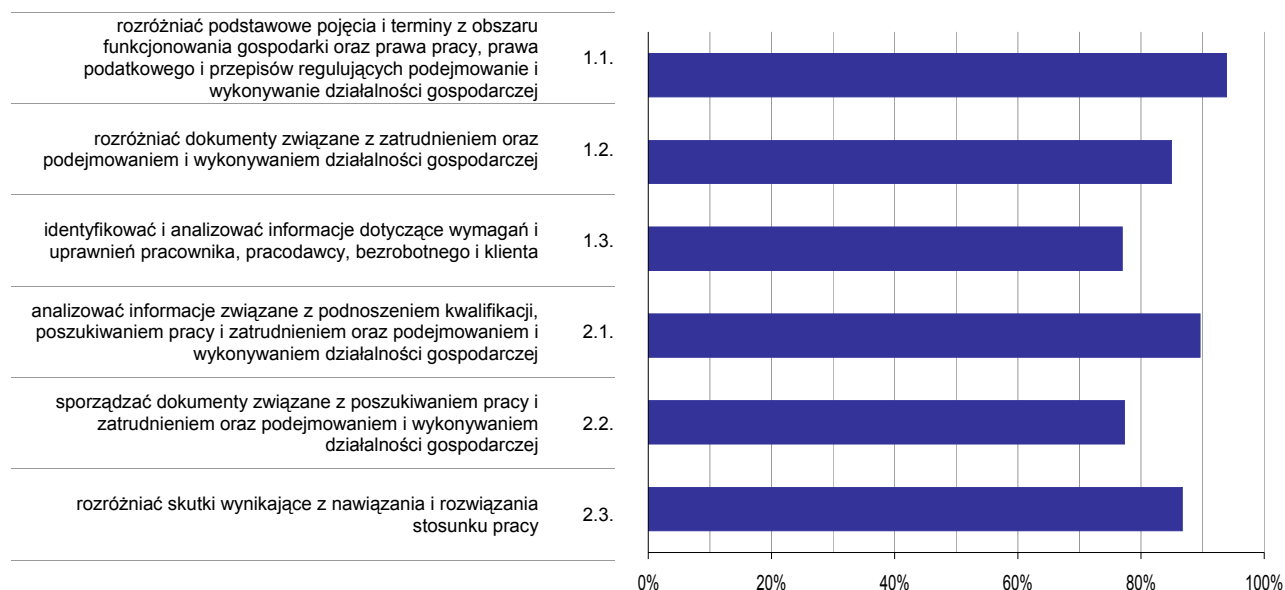
Wykres 5. Poziom spełnienia wymagań egzaminacyjnych w obszarach

Absolwenci zdający część II etapu pisemnego najlepiej opanowali wiedzę i umiejętności z obszaru czytanie ze zrozumieniem. Rozwiązali poprawnie w tym obszarze średnio 85% zadań.

Nieco trudniejsze były zadania z obszaru przetwarzanie danych liczbowych i operacyjnych, w którym średni poziom spełnienia wymagań egzaminacyjnych wyniósł 84%.

Poniższy wykres obrazuje, w jakim stopniu absolwenci zdający część II etapu pisemnego spełnili wymagania określone w standardzie wymagań egzaminacyjnych.

Umiejętności:



Wykres 6. Poziom opanowania umiejętności określonych w standardzie wymagań egzaminacyjnych

Zdający część II etapu pisemnego egzaminu najlepiej opanowali umiejętności:

- 1.1 - rozróżniać podstawowe pojęcia i terminy z obszaru funkcjonowania gospodarki oraz prawa pracy, prawa podatkowego i przepisów regulujących podejmowanie i wykonywanie działalności gospodarczej (93,88%),
- 2.1 - analizować informacje związane z podnoszeniem kwalifikacji, poszukiwaniem pracy i zatrudnieniem oraz podejmowaniem i wykonywaniem działalności gospodarczej (89,57%).

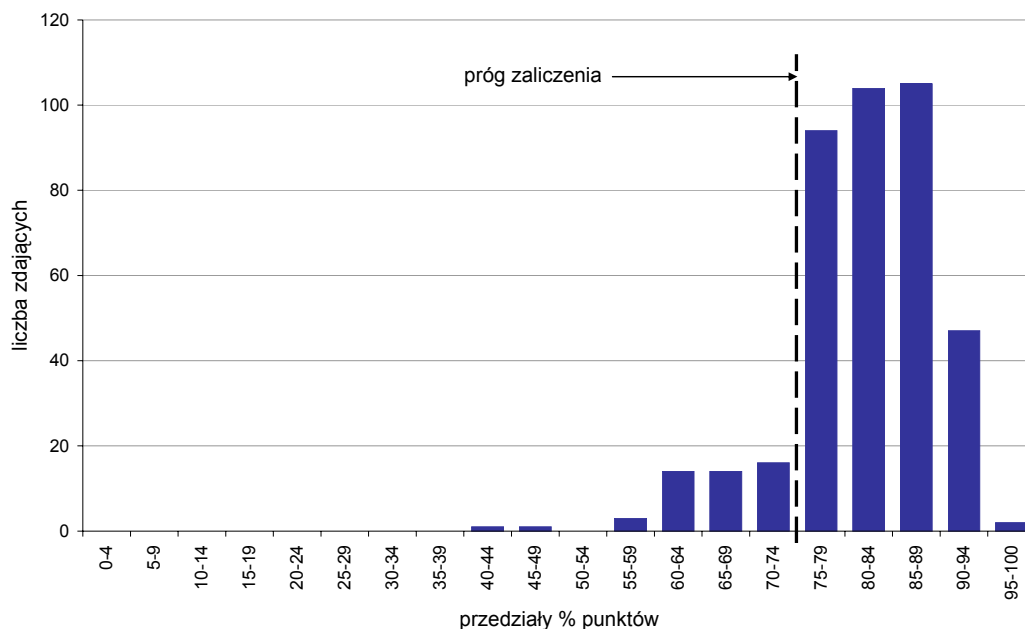
Najwięcej trudności sprawiły absolwentom zadania sprawdzające opanowanie umiejętności:

- 1.3 - identyfikować i analizować informacje dotyczące wymagań i uprawnień pracownika, pracodawcy, bezrobotnego i klienta (76,95%),
- 2.2 - sporządzać dokumenty związane z poszukiwaniem pracy i zatrudnieniem oraz podejmowaniem i wykonywaniem działalności gospodarczej (77,34%).

Analiza wyników etapu praktycznego

Tabela 5. Podstawowe dane statystyczne wyników egzaminu - etap praktyczny

| Zasięg | Liczba zdających | Średni wynik | Modalna | Najwyższy wynik | Najniższy wynik | Odchylenie standardowe |
|--------------------------|------------------|--------------|---------|-----------------|-----------------|------------------------|
| Województwo podkarpackie | 401 | 81,3% | 82,0% | 95,0% | 41,0% | 8,0% |



Wykres 7. Rozkład wyników etapu praktycznego

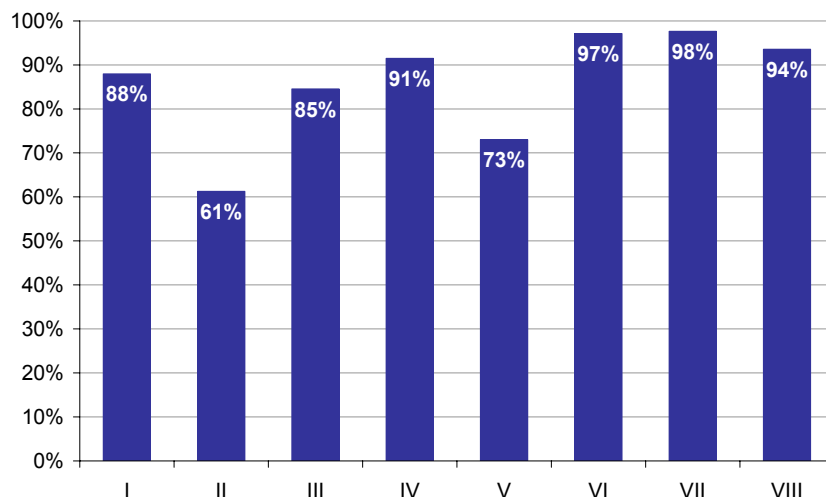
Absolwenci, którzy przystąpili do etapu praktycznego egzaminu zawodowego uzyskali średnio 81,3% punktów. Najczęściej powtarzał się wynik 82% punktów (Tabela 5).

Próg zaliczenia etapu praktycznego określony na poziomie co najmniej 75% punktów możliwych do uzyskania przekroczyło 352 absolwentów, co stanowi 87,78% zdających etap praktyczny. Najwyższy wynik - 95% punktów uzyskało 2 zdających, a najniższy 41% punktów - 1 zdający (Wykres 7).

Prace egzaminacyjne sprawdzane i oceniane były przez zewnętrznych egzaminatorów zgodnie z ustalonymi centralnie kryteriami oceniania.

W pracy egzaminacyjnej ocenie podlegały:

- I Tytuł pracy egzaminacyjnej
- II Założenia do projektu realizacji prac
- III Wykaz wskazań i przeciwwskazań do zabiegów
- IV Wykaz preparatów, środków kosmetycznych, sprzętu, aparatury i przyborów
- V Metodyka zabiegu
- VI Zalecenia do pielęgnacji skóry
- VII Propozycja stylizacji paznokci
- VIII Praca egzaminacyjna jako całość



Wykres 8. Poziom spełnienia wymagań egzaminacyjnych w poszczególnych elementach pracy egzaminacyjnej

Absolwenci zdający etap praktyczny egzaminu najlepiej radzili sobie z opracowaniem następujących elementów pracy egzaminacyjnej:

- Propozycja stylizacji paznokci (element VII),
- Zalecenia do pielęgnacji skóry (element VI).

Najtrudniejsze okazały się dla nich elementy:

- Założenia do projektu realizacji prac (element II),
- Metodyka zabiegu (element V).

