

TECHNIK FARMACEUTYCZNY 322[10]**ANALIZA WYNIKÓW OKE W KRAKOWIE – WOJEWÓDZTWO PODKARPACKIE****Do egzaminu zgłoszonych zostało: 148****Przystąpiło łącznie: 148**

ZASIĘG	ETAP PISEMNY		ETAP PRAKTYCZNY		DYPLOM POTWIERDZAJĄCY KWALIFIKACJE ZAWODOWE
	przystąpiło	zdało	przystąpiło	zdało	otrzymało
WOJ. PODKARPACKIE	144	141 97,9%	148	143 96,6%	138 95,8%

Tabela 1. Wyniki egzaminu potwierdzającego kwalifikacje zawodowe z podziałem na typy szkół

Typ szkoły	Etap pisemny			Etap praktyczny			Dyplom	
	Przystąpiło	Zdało	Zdało %	Przystąpiło	Zdało	Zdało %	Otrzymało	Otrzymało %
Technikum	0			0				
Szkoła Policealna	144	141	97,9	148	143	96,6	138	95,8
Technikum Uzupełniające	0			0				

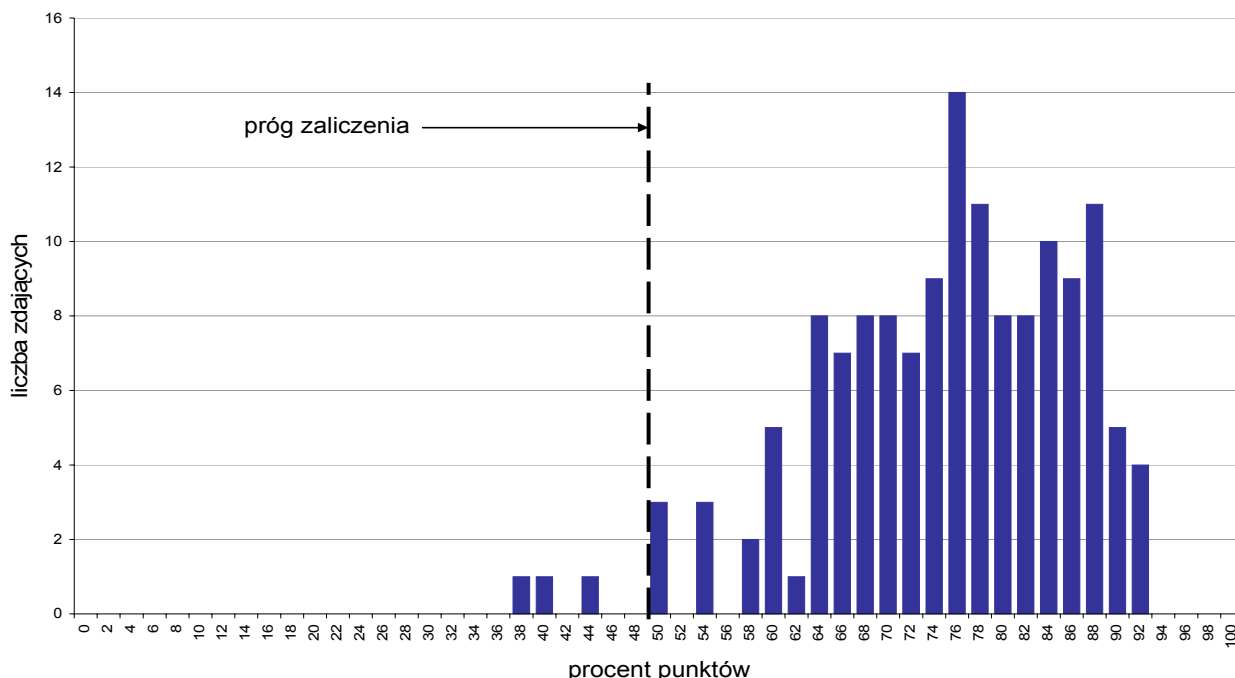
Tabela 2. Wyniki egzaminu potwierdzającego kwalifikacje zawodowe z podziałem na szkoły publiczne i niepubliczne

Typ szkoły	Etap pisemny			Etap praktyczny			Dyplom	
	Przystąpiło	Zdało	Zdało %	Przystąpiło	Zdało	Zdało %	Otrzymało	Otrzymało %
Publiczna	109	109	100,0	110	108	98,2	108	99,1
Niepubliczna	35	32	91,4	38	35	92,1	30	85,7

Analiza wyników części I etapu pisemnego

Tabela 3. Podstawowe dane statystyczne wyników egzaminu - część I etapu pisemnego

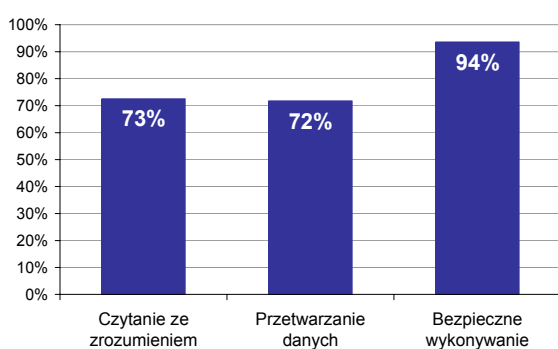
Zasięg	Liczba zdających	Średnia łatwość zadań	Średni wynik	Modalna	Najwyższy wynik	Najniższy wynik	Rozstęp	Odchylenie standardowe
Województwo podkarpackie	144	0,7	37,4	38	46	19	27	5,5



Wykres 1. Rozkład wyników części I etapu pisemnego

W części I etapu pisemnego zdający uzyskiwali przeciętnie 37,4 punkty, rozwiązując poprawnie średnio 74,8% zadań testowych. Najczęściej powtarzał się wynik 38 punktów (Tabela 3).

Próg zaliczenia na poziomie co najmniej 50%, wynoszący 25 punktów dla części I etapu pisemnego, przekroczyło 141 osób czyli 97,92% zdających. Najwyższy wynik - 46 punktów (92%) uzyskało 4 zdających, a najniższy 19 punktów (38%) - 1 zdający (Wykres 1).



Wykres 2. Poziom spełnienia wymagań egzaminacyjnych w obszarach

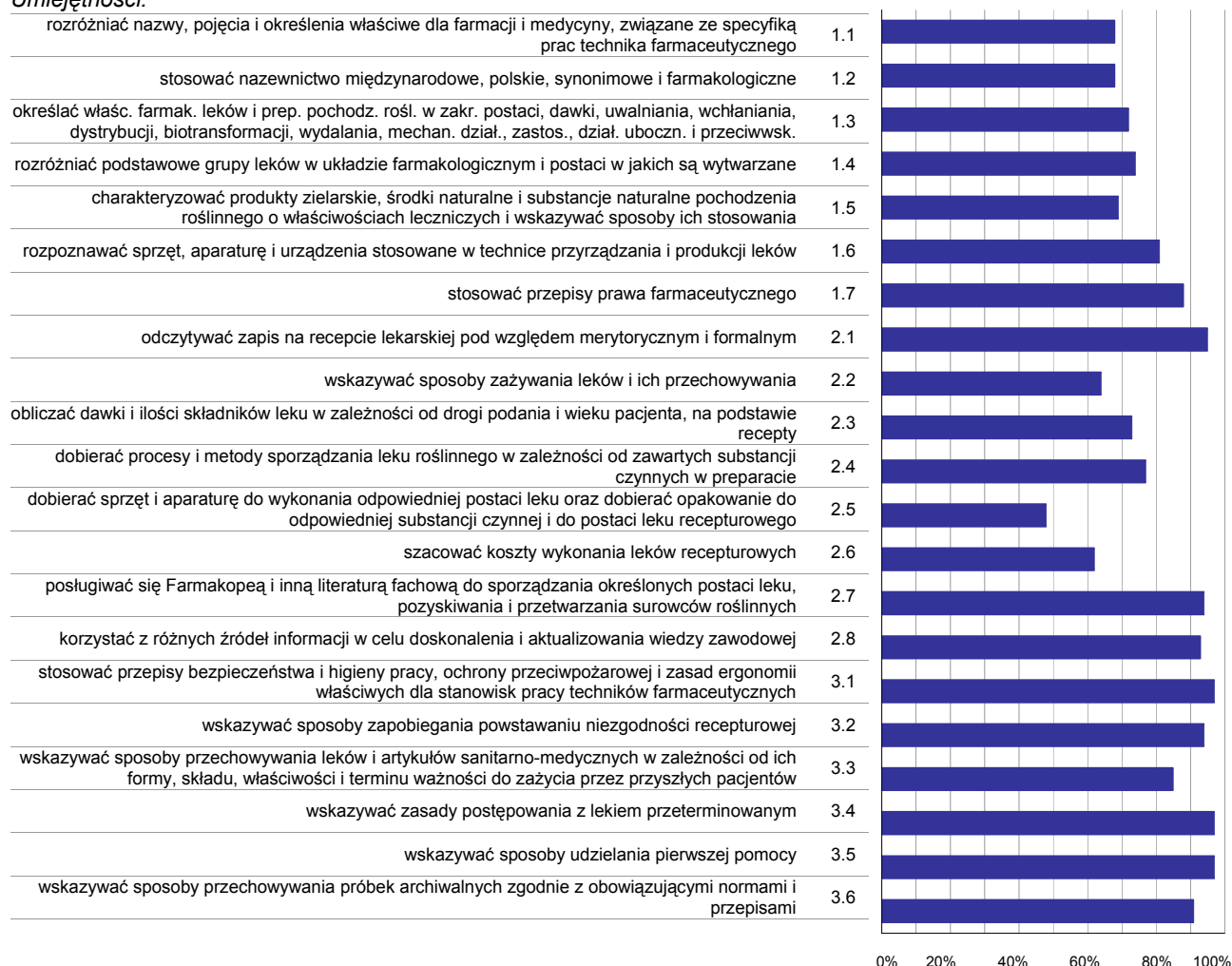
Absolwenci zdający część I etapu pisemnego najlepiej opanowali wiedzę i umiejętności z obszaru bezpieczne wykonywanie zadań zawodowych. Rozwiązali poprawnie w tym obszarze średnio 94% zadań.

Nieco trudniejsze były zadania z obszaru czytanie ze zrozumieniem, w którym średni poziom spełnienia wymagań egzaminacyjnych wyniósł 73%.

Najtrudniejsze okazały się zadania z obszaru przetwarzanie danych liczbowych i operacyjnych. Zdający rozwiązywali w tym obszarze średnio 72% zadań.

Wykres 3 ilustruje stopień opanowania przez absolwentów poszczególnych wymagań egzaminacyjnych dla zawodu *technik farmaceutyczny* w części I etapu pisemnego.

Umiejętności:



Wykres 3. Poziom opanowania umiejętności określonych w standardzie wymagań egzaminacyjnych

Zdający część I etapu pisemnego egzaminu najlepiej opanowali umiejętności:

3.5 - wskazywać sposoby udzielania pierwszej pomocy (97,22%),

3.4 - wskazywać zasady postępowania z lekiem przeterminowanym (97,22%).

3.1 - stosować przepisy bezpieczeństwa i higieny pracy, ochrony przeciwpożarowej i zasad ergonomii właściwych dla stanowisk pracy techników farmaceutycznych (97,22%).

Najwięcej trudności sprawiły absolwentom zadania sprawdzające opanowanie umiejętności:

2.5 - dobierać sprzęt i aparaturę do wykonania odpowiedniej postaci leku oraz dobierać opakowanie do odpowiedniej substancji czynnej i do postaci leku recepturowego (47,92%),

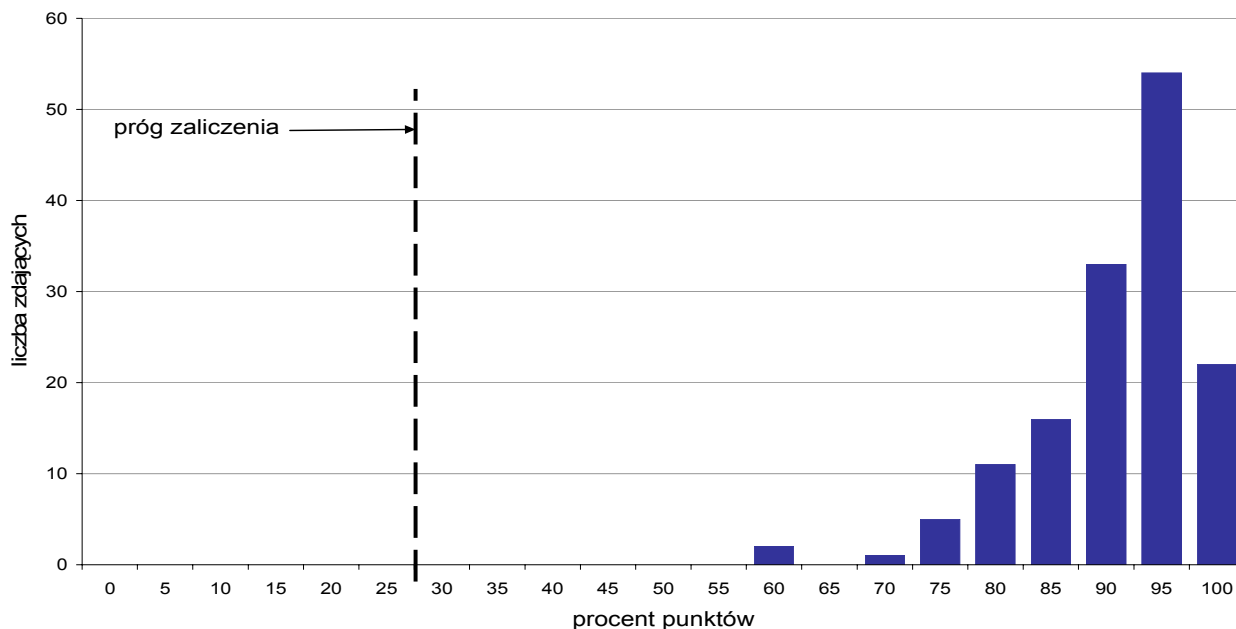
2.6 - szacować koszty wykonania leków recepturowych (61,81%).

2.2 - wskazywać sposoby zażywania leków i ich przechowywania (64,35%).

Analiza wyników części II etapu pisemnego

Tabela 4. Podstawowe dane statystyczne wyników egzaminu - część II etapu pisemnego

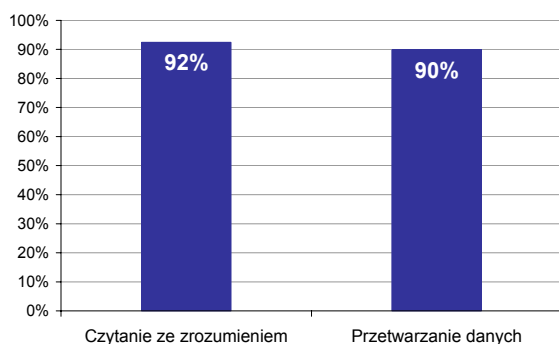
Zasięg	Liczba zdających	Średnia łatwość zadań	Średni wynik	Modalna	Najwyższy wynik	Najniższy wynik	Rozstęp	Odchylenie standardowe
Województwo podkarpackie	144	0,9	18,2	19	20	12	8	1,5



Wykres 4. Rozkład wyników części II etapu pisemnego

W części II etapu pisemnego zdający uzyskiwali przeciętnie 18,2 punkty, rozwiązując poprawnie średnio 91% zadań testowych. Najczęściej powtarzał się wynik 19 punktów (Tabela 4).

Próg zaliczenia na poziomie co najmniej 30%, wynoszący 6 punktów dla części II etapu pisemnego, przekroczyły 144 osoby czyli 100% zdających. Najwyższy wynik - 20 punktów (100%) uzyskało 22 zdających, a najniższy 12 punktów (60%) - 2 zdających (Wykres 4).



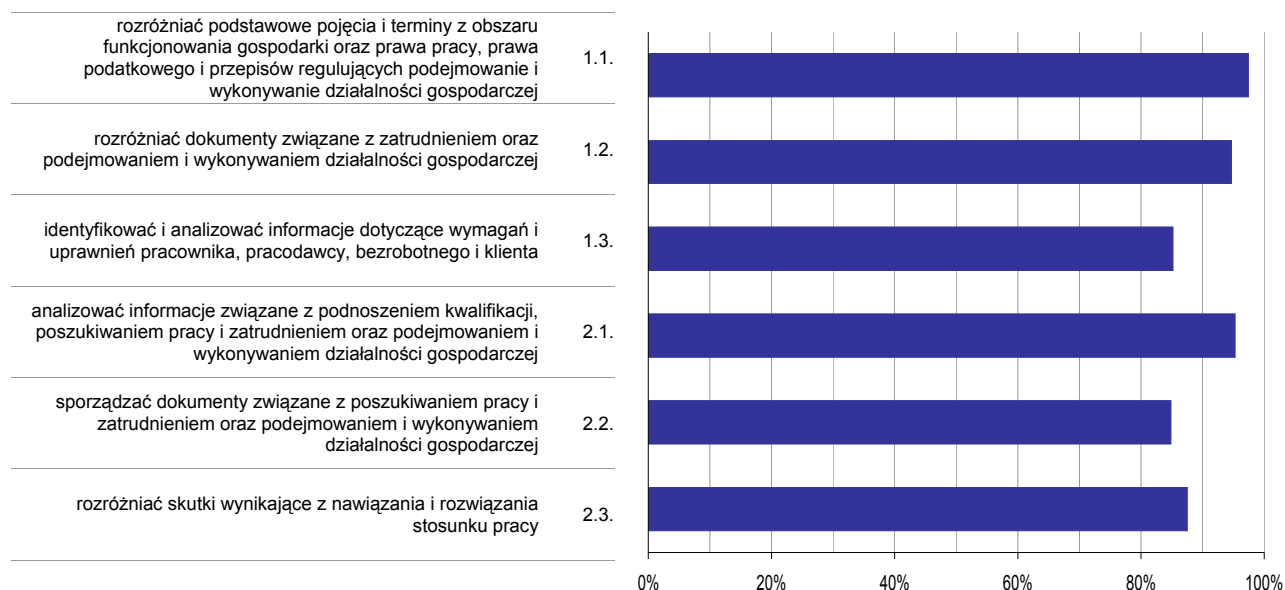
Wykres 5. Poziom spełnienia wymagań egzaminacyjnych w obszarach

Absolwenci zdający część II etapu pisemnego najlepiej opanowali wiedzę i umiejętności z obszaru czytanie ze zrozumieniem. Rozwiązali poprawnie w tym obszarze średnio 92% zadań.

Nieco trudniejsze były zadania z obszaru przetwarzanie danych liczbowych i operacyjnych, w którym średni poziom spełnienia wymagań egzaminacyjnych wyniósł 90%.

Poniższy wykres obrazuje, w jakim stopniu absolwenci zdający część II etapu pisemnego spełnili wymagania określone w standardzie wymagań egzaminacyjnych.

Umiejętności:



Wykres 6. Poziom opanowania umiejętności określonych w standardzie wymagań egzaminacyjnych

Zdający część II etapu pisemnego egzaminu najlepiej opanowali umiejętności:

- 1.1 - rozdzielić podstawowe pojęcia i terminy z obszaru funkcjonowania gospodarki oraz prawa pracy, prawa podatkowego i przepisów regulujących podejmowanie i wykonywanie działalności gospodarczej (97,45%),
- 2.1 - analizować informacje związane z podnoszeniem kwalifikacji, poszukiwaniem pracy i zatrudnieniem oraz podejmowaniem i wykonywaniem działalności gospodarczej (95,28%).

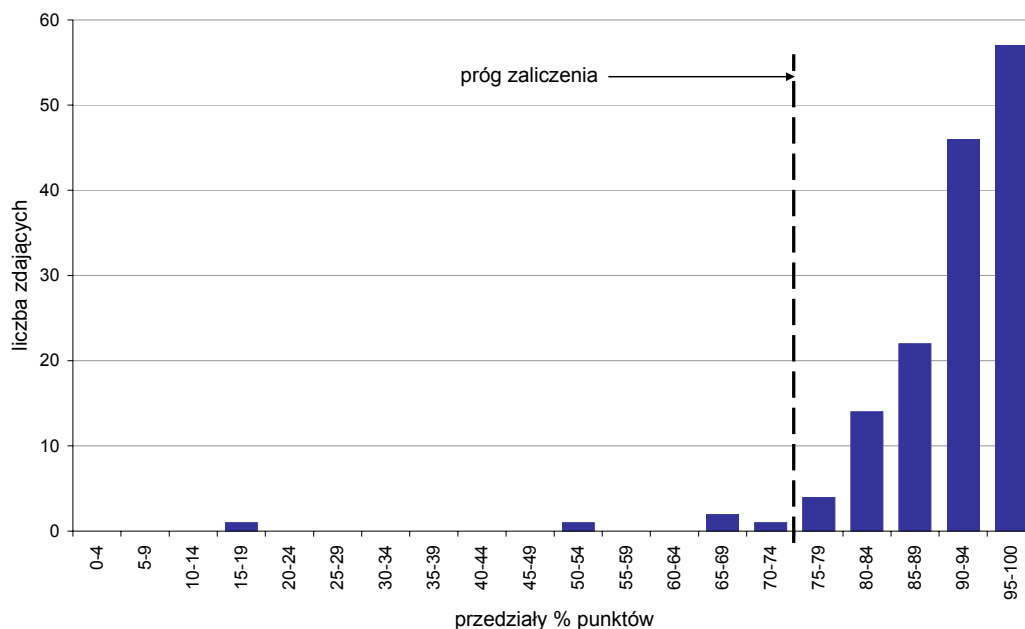
Najwięcej trudności sprawiły absolwentom zadania sprawdzające opanowanie umiejętności:

- 2.2 - sporządzać dokumenty związane z poszukiwaniem pracy i zatrudnieniem oraz podejmowaniem i wykonywaniem działalności gospodarczej (84,86%),
- 1.3 - identyfikować i analizować informacje dotyczące wymagań i uprawnień pracownika, pracodawcy, bezrobotnego i klienta (85,19%).

Analiza wyników etapu praktycznego

Tabela 5. Podstawowe dane statystyczne wyników egzaminu - etap praktyczny

Zasięg	Liczba zdających	Średni wynik	Modalna	Najwyższy wynik	Najniższy wynik	Odchylenie standardowe
Województwo podkarpackie	148	90,7%	96,0%	100,0%	15,0%	9,7%



Wykres 7. Rozkład wyników etapu praktycznego

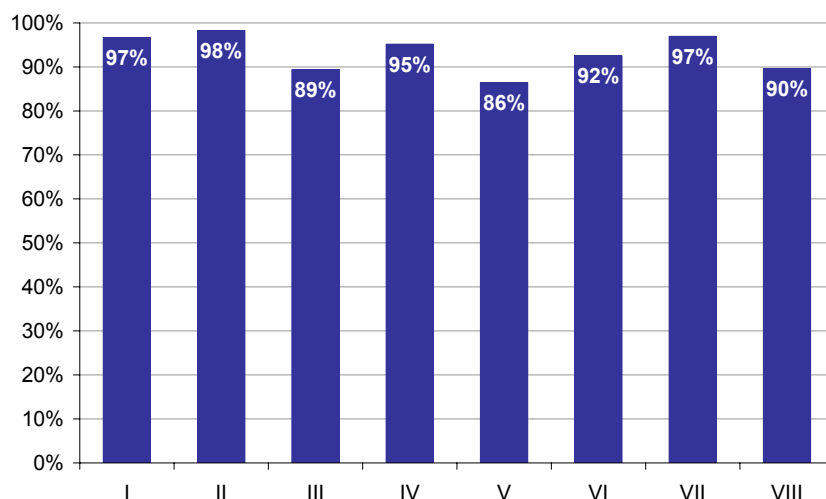
Absolwenci, którzy przystąpili do etapu praktycznego egzaminu zawodowego uzyskali średnio 90,7% punktów. Najczęściej powtarzał się wynik 96% punktów (Tabela 5).

Próg zaliczenia etapu praktycznego określony na poziomie co najmniej 75% punktów możliwych do uzyskania przekroczyło 143 absolwentów, co stanowi 96,62% zdających etap praktyczny. Najwyższy wynik - 100% punktów uzyskało 4 zdających, a najniższy 15% punktów - 1 zdający (Wykres 7).

Prace egzaminacyjne sprawdzane i oceniane były przez zewnętrznych egzaminatorów zgodnie z ustalonymi centralnie kryteriami oceniania.

W pracy egzaminacyjnej ocenie podlegały:

- I Tytuł pracy egzaminacyjnej
- II Założenia do projektu realizacji prac
- III Obliczenia masy składników, ilości substancji silnie działających i stężeń składników leku mogących spowodować niezgodność recepturową
- IV Opis właściwości fizykochemicznych składników leku
- V Opis prac związanych z wykonaniem leku i wykaz wyposażenia
- VI Opis działania farmakologicznego wykonanego leku recepturowego oraz wskazania dla pacjenta dotyczące przechowywania leku
- VII Wypełniony druk odpisu recepty
- VIII Praca egzaminacyjna jako całość



Wykres 8. Poziom spełnienia wymagań egzaminacyjnych w poszczególnych elementach pracy egzaminacyjnej

Absolwenci zdający etap praktyczny egzaminu najlepiej radzili sobie z opracowaniem następujących elementów pracy egzaminacyjnej:

- Założenia do projektu realizacji prac (element II),
- Wypełniony druk odpisu recepty (element VII).

Najtrudniejsze okazały się dla nich elementy:

- Opis prac związanych z wykonaniem leku i wykaz wyposażenia (element V),
- Obliczenia masy składników, ilości substancji silnie działających i stężeń składników leku mogących spowodować niezgodność recepturową (element III).

