

ANALIZA WYNIKÓW OKE W KRAKOWIE – WOJEWÓDZTWO PODKARPACKIE**Do egzaminu zgłoszonych zostało: 27****Przystąpiło łącznie: 25**

ZASIĘG	ETAP PISEMNY		ETAP PRAKTYCZNY		DYPLOM POTWIERDZAJĄCY KWALIFIKACJE ZAWODOWE
	przystąpiło	zdało	przystąpiło	zdało	otrzymało
WOJ. PODKARPACKIE	23	21	24	15	14
		91,3%		62,5%	63,6%

Tabela 1. Wyniki egzaminu potwierdzającego kwalifikacje zawodowe z podziałem na typy szkół

Typ szkoły	Etap pisemny			Etap praktyczny			Dyplom	
	Przystąpiło	Zdało	Zdało %	Przystąpiło	Zdało	Zdało %	Otrzymało	Otrzymało %
Technikum	23	21	91,3	24	15	62,5	14	63,6
Szkoła Policealna	0			0				
Technikum Uzupełniające	0			0				

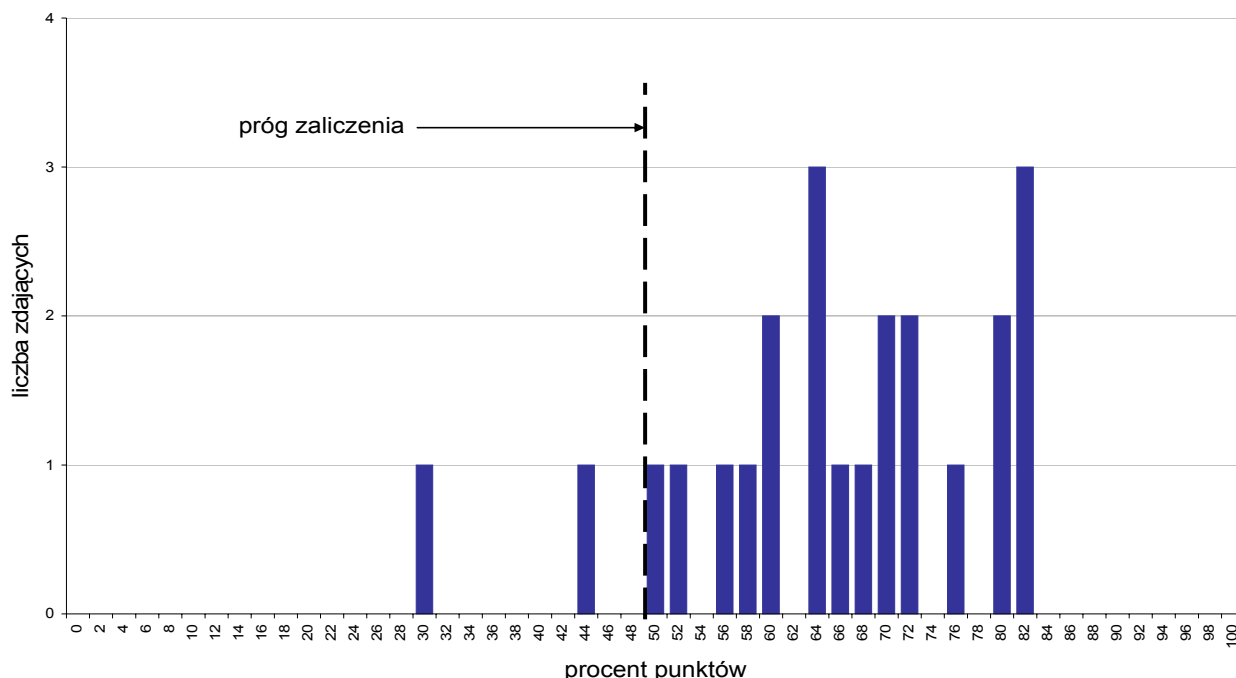
Tabela 2. Wyniki egzaminu potwierdzającego kwalifikacje zawodowe z podziałem na szkoły publiczne i niepubliczne

Typ szkoły	Etap pisemny			Etap praktyczny			Dyplom	
	Przystąpiło	Zdało	Zdało %	Przystąpiło	Zdało	Zdało %	Otrzymało	Otrzymało %
Publiczna	23	21	91,3	24	15	62,5	14	63,6
Niepubliczna	0			0				

Analiza wyników części I etapu pisemnego

Tabela 3. Podstawowe dane statystyczne wyników egzaminu - część I etapu pisemnego

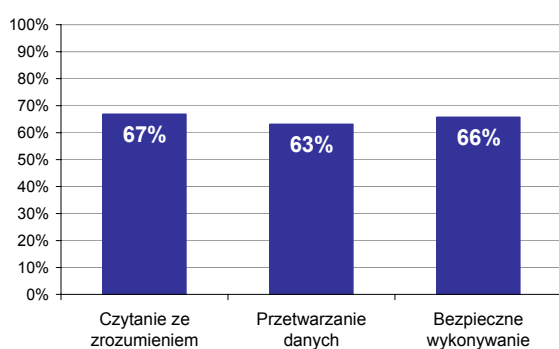
Zasięg	Liczba zdających	Średnia łatwość zadań	Średni wynik	Modalna	Najwyższy wynik	Najniższy wynik	Rozstęp	Odchylenie standardowe
Województwo podkarpackie	23	0,7	32,7	41	41	15	26	6,6



Wykres 1. Rozkład wyników części I etapu pisemnego

W części I etapu pisemnego zdający uzyskiwali przeciętnie 32,7 punktów, rozwiązując poprawnie średnio 65,4% zadań testowych. Najczęściej powtarzał się wynik 41 punktów (Tabela 3).

Progu zaliczenia na poziomie co najmniej 50%, wynoszący 25 punktów dla części I etapu pisemnego, przekroczyło 21 osób czyli 91,3% zdających. Najwyższy wynik - 41 punktów (82%) uzyskało 3 zdających, a najniższy 15 punktów (30%) - 1 zdający (Wykres 1).



Wykres 2. Poziom spełnienia wymagań egzaminacyjnych w obszarach

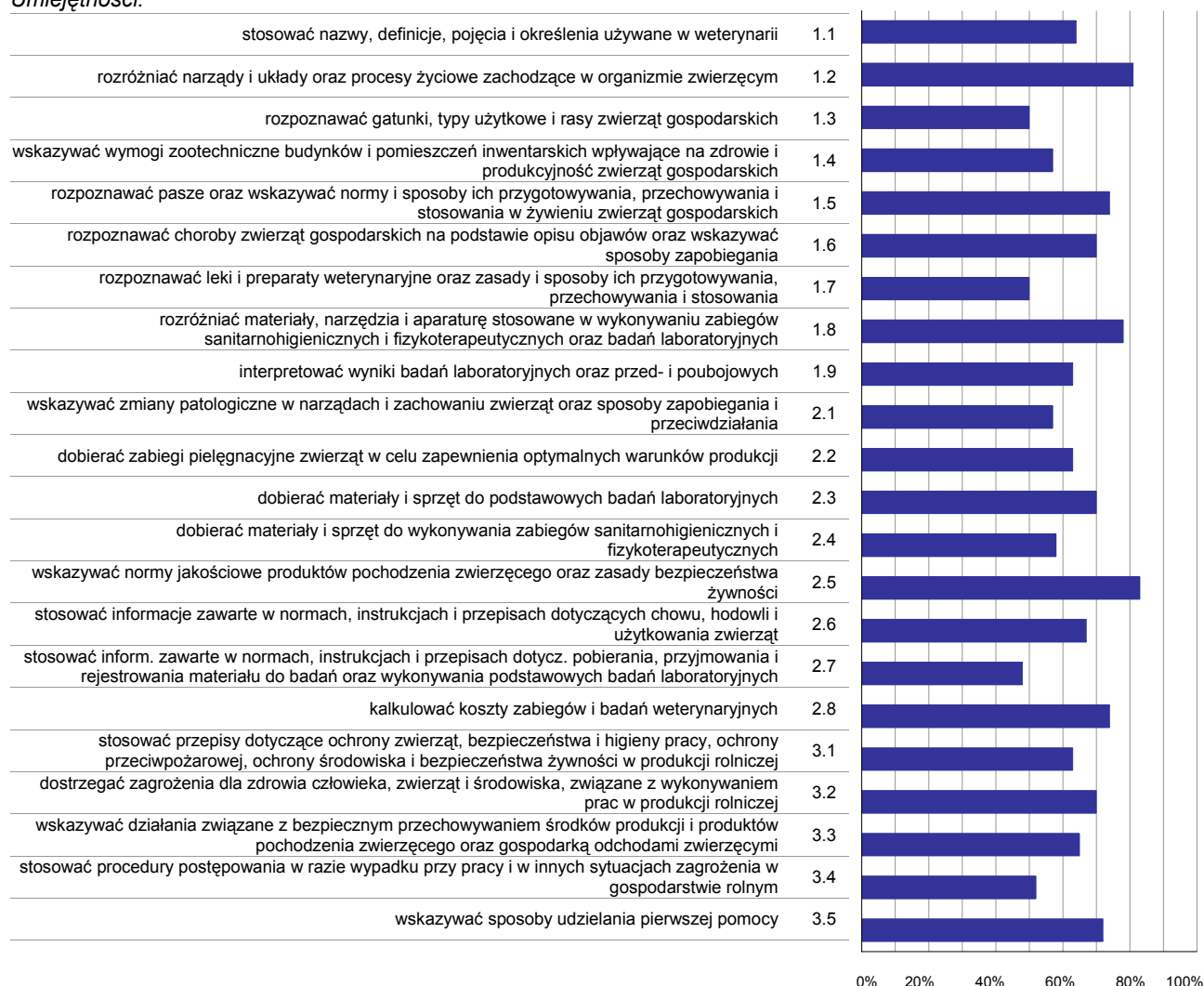
Absolwenci zdający część I etapu pisemnego najlepiej opanowali wiedzę i umiejętności z obszaru czytanie ze zrozumieniem. Rozwiązali poprawnie w tym obszarze średnio 67% zadań.

Nieco trudniejsze były zadania z obszaru bezpieczne wykonywanie zadań zawodowych, w którym średni poziom spełnienia wymagań egzaminacyjnych wyniósł 66%.

Najtrudniejsze okazały się zadania z obszaru przetwarzanie danych liczbowych i operacyjnych. Zdający rozwiązyali w tym obszarze średnio 63% zadań.

Wykres 3 ilustruje stopień opanowania przez absolwentów poszczególnych wymagań egzaminacyjnych dla zawodu *technik weterynarii* w części I etapu pisemnego.

Umiejętności:



Wykres 3. Poziom opanowania umiejętności określonych w standardzie wymagań egzaminacyjnych

Zdający część I etapu pisemnego egzaminu najlepiej opanowali umiejętności:

- 2.5 - wskazywać normy jakościowe produktów pochodzenia zwierzęcego oraz zasady bezpieczeństwa żywności (82,61%),
- 1.2 - rozróżniać narządy i układy oraz procesy życiowe zachodzące w organizmie zwierzęcym (81,16%).
- 1.8 - rozróżniać materiały, narzędzia i aparaturę stosowane w wykonywaniu zabiegów sanitarnohigienicznych i fizykoterapeutycznych oraz badań laboratoryjnych (78,26%).

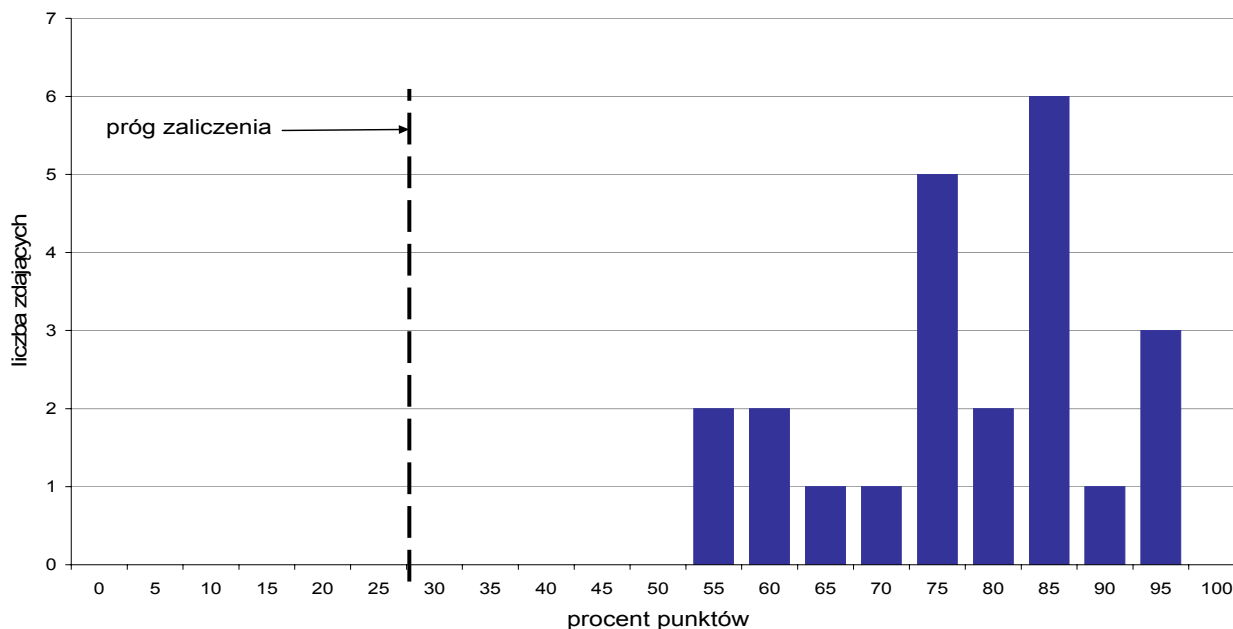
Najwięcej trudności sprawiły absolwentom zadania sprawdzające opanowanie umiejętności:

- 2.7 - stosować inform. zawarte w normach, instrukcjach i przepisach dotycz. pobierania, przyjmowania i rejestrowania materiału do badań oraz wykonywania podstawowych badań laboratoryjnych (47,83%),
- 1.3 - rozpoznawać gatunki, typy użytkowe i rasy zwierząt gospodarskich (50%).
- 1.7 - rozpoznawać leki i preparaty weterynaryjne oraz zasady i sposoby ich przygotowywania, przechowywania i stosowania (50%).

Analiza wyników części II etapu pisemnego

Tabela 4. Podstawowe dane statystyczne wyników egzaminu - część II etapu pisemnego

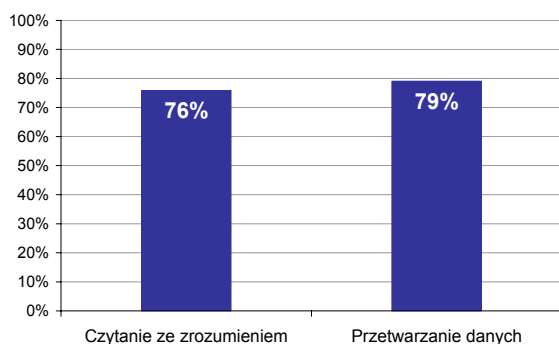
Zasięg	Liczba zdających	Średnia łatwość zadań	Średni wynik	Modalna	Najwyższy wynik	Najniższy wynik	Rozstęp	Odchylenie standardowe
Województwo podkarpackie	23	0,8	15,5	17	19	11	8	2,4



Wykres 4. Rozkład wyników części II etapu pisemnego

W części II etapu pisemnego zdający uzyskiwali przeciętnie 15,5 punktów, rozwiązując poprawnie średnio 77,5% zadań testowych. Najczęściej powtarzał się wynik 17 punktów (Tabela 4).

Próg zaliczenia na poziomie co najmniej 30%, wynoszący 6 punktów dla części II etapu pisemnego, przekroczyli 23 osoby czyli 100% zdających. Najwyższy wynik - 19 punktów (95%) uzyskało 3 zdających, a najniższy 11 punktów (55%) - 2 zdających (Wykres 4).



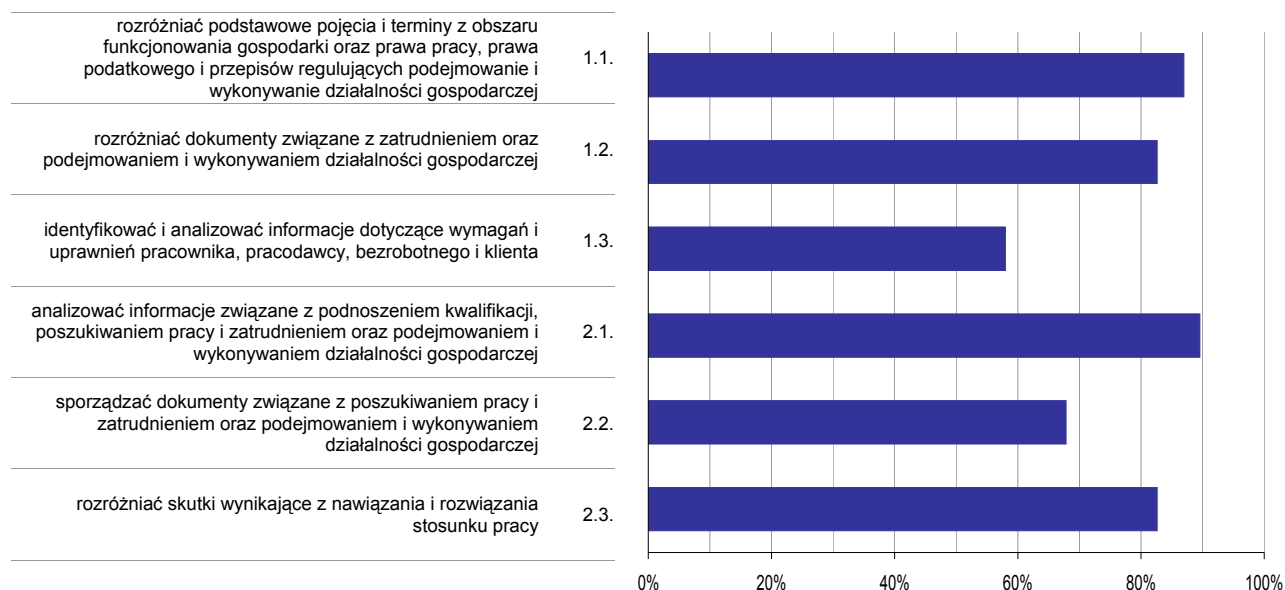
Wykres 5. Poziom spełnienia wymagań egzaminacyjnych w obszarach

Absolwenci zdający część II etapu pisemnego najlepiej opanowali wiedzę i umiejętności z obszaru przetwarzanie danych liczbowych i operacyjnych. Rozwiązali poprawnie w tym obszarze średnio 79% zadań.

Nieco trudniejsze były zadania z obszaru czytanie ze zrozumieniem, w którym średni poziom spełnienia wymagań egzaminacyjnych wyniósł 76%.

Poniższy wykres obrazuje, w jakim stopniu absolwenci zdający część II etapu pisemnego spełnili wymagania określone w standardzie wymagań egzaminacyjnych.

Umiejętności:



Wykres 6. Poziom opanowania umiejętności określonych w standardzie wymagań egzaminacyjnych

Zdający część II etapu pisemnego egzaminu najlepiej opanowali umiejętności:

- 2.1 - analizować informacje związane z podnoszeniem kwalifikacji, poszukiwaniem pracy i zatrudnieniem oraz podejmowaniem i wykonywaniem działalności gospodarczej (89,57%),
- 1.1 - rozróżniać podstawowe pojęcia i terminy z obszaru funkcjonowania gospodarki oraz prawa pracy, prawa podatkowego i przepisów regulujących podejmowanie i wykonywanie działalności gospodarczej (86,96%).

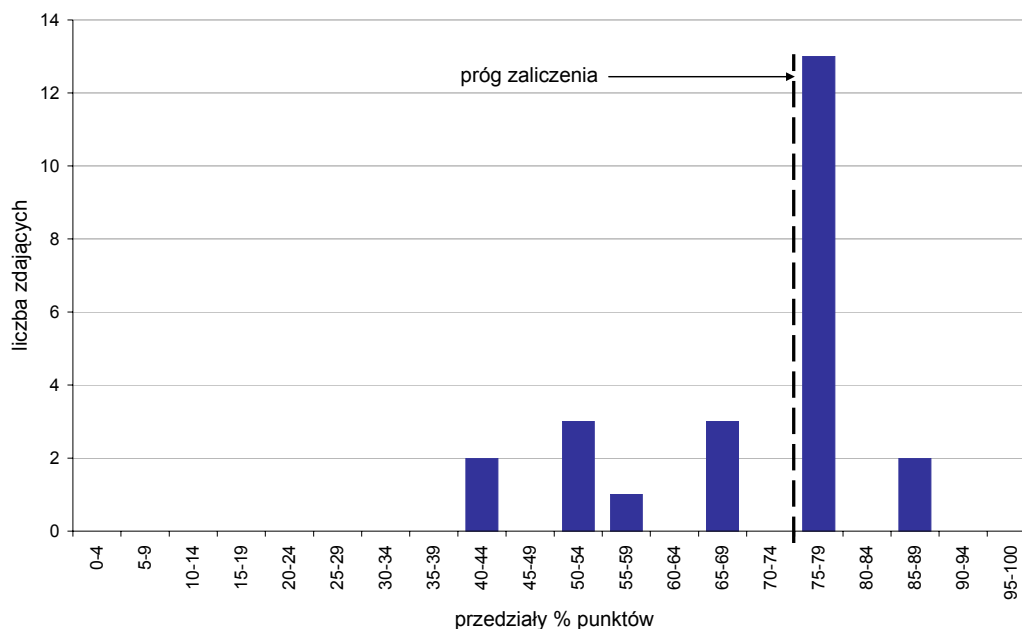
Najwięcej trudności sprawiły absolwentom zadania sprawdzające opanowanie umiejętności:

- 1.3 - identyfikować i analizować informacje dotyczące wymagań i uprawnień pracownika, pracodawcy, bezrobotnego i klienta (57,97%),
- 2.2 - sporządzać dokumenty związane z poszukiwaniem pracy i zatrudnieniem oraz podejmowaniem i wykonywaniem działalności gospodarczej (67,83%).

Analiza wyników etapu praktycznego

Tabela 5. Podstawowe dane statystyczne wyników egzaminu - etap praktyczny

Zasięg	Liczba zdających	Średni wynik	Modalna	Najwyższy wynik	Najniższy wynik	Odchylenie standardowe
Województwo podkarpackie	24	69,1%	75,0%	87,0%	43,0%	12,7%



Wykres 7. Rozkład wyników etapu praktycznego

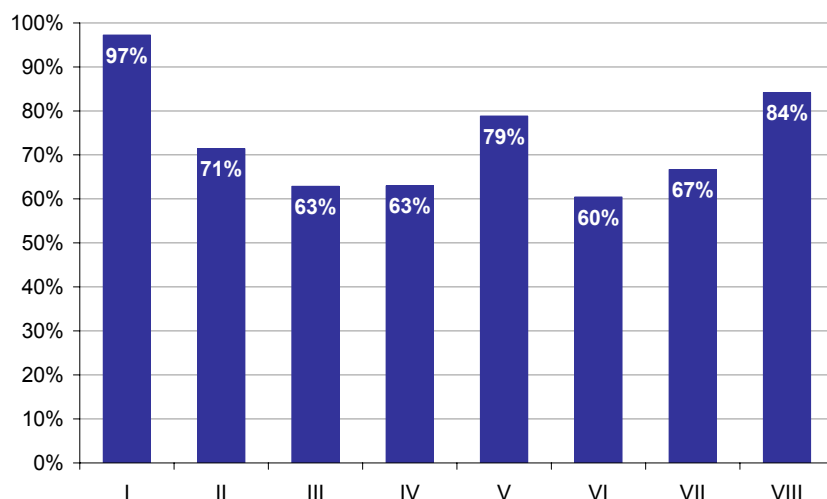
Absolwenci, którzy przystąpili do etapu praktycznego egzaminu zawodowego uzyskali średnio 69,1% punktów. Najczęściej powtarzał się wynik 75% punktów (Tabela 5).

Próg zaliczenia etapu praktycznego określony na poziomie co najmniej 75% punktów możliwych do uzyskania przekroczyło 15 absolwentów, co stanowi 62,5% zdających etap praktyczny. Najwyższy wynik - 87% punktów uzyskał 1 zdający, a najniższy 43% punktów - również 1 zdający (Wykres 7).

Prace egzaminacyjne sprawdzane i oceniane były przez zewnętrznych egzaminatorów zgodnie z ustalonymi centralnie kryteriami oceniania.

W pracy egzaminacyjnej ocenie podlegały:

- I Tytuł pracy egzaminacyjnej
- II Założenia do projektu realizacji prac
- III Wykaz badań i pobieranych materiałów
- IV Wykaz materiałów i narzędzi do pobrania próbek
- V Harmonogram badań i rodzaj pobieranego materiału
- VI Postępowanie w przypadku wystąpienia zakażenia niosek pałeczkami Salmonella
- VII Działania profilaktyczne
- VIII Praca egzaminacyjna jako całość



Wykres 8. Poziom spełnienia wymagań egzaminacyjnych w poszczególnych elementach pracy egzaminacyjnej

Absolwenci zdający etap praktyczny egzaminu najlepiej radzili sobie z opracowaniem następujących elementów pracy egzaminacyjnej:

- Tytuł pracy egzaminacyjnej (element I),
- Praca egzaminacyjna jako całość (element VIII).

Najtrudniejsze okazały się dla nich elementy:

- Postępowanie w przypadku wystąpienia zakażenia niosek pałeczkami Salmonella (element VI),
- Wykaz badań i pobieranych materiałów (element III).

